



СОГЛАСОВАНО

М.П.

" " 20 г. №

ПАСПОРТ ФАСАДОВ

Адрес здания, строения, сооружения: г. Красноярск, ул. Копылова, 2 «а»

Год постройки: 1978г.

Автор архитектурного проекта: «Минуралсибстрой СССР Красноярский Промстройниипроект»

Число этажей: 3

Серия (при наличии): не имеет

Назначение: Офисно-производственное

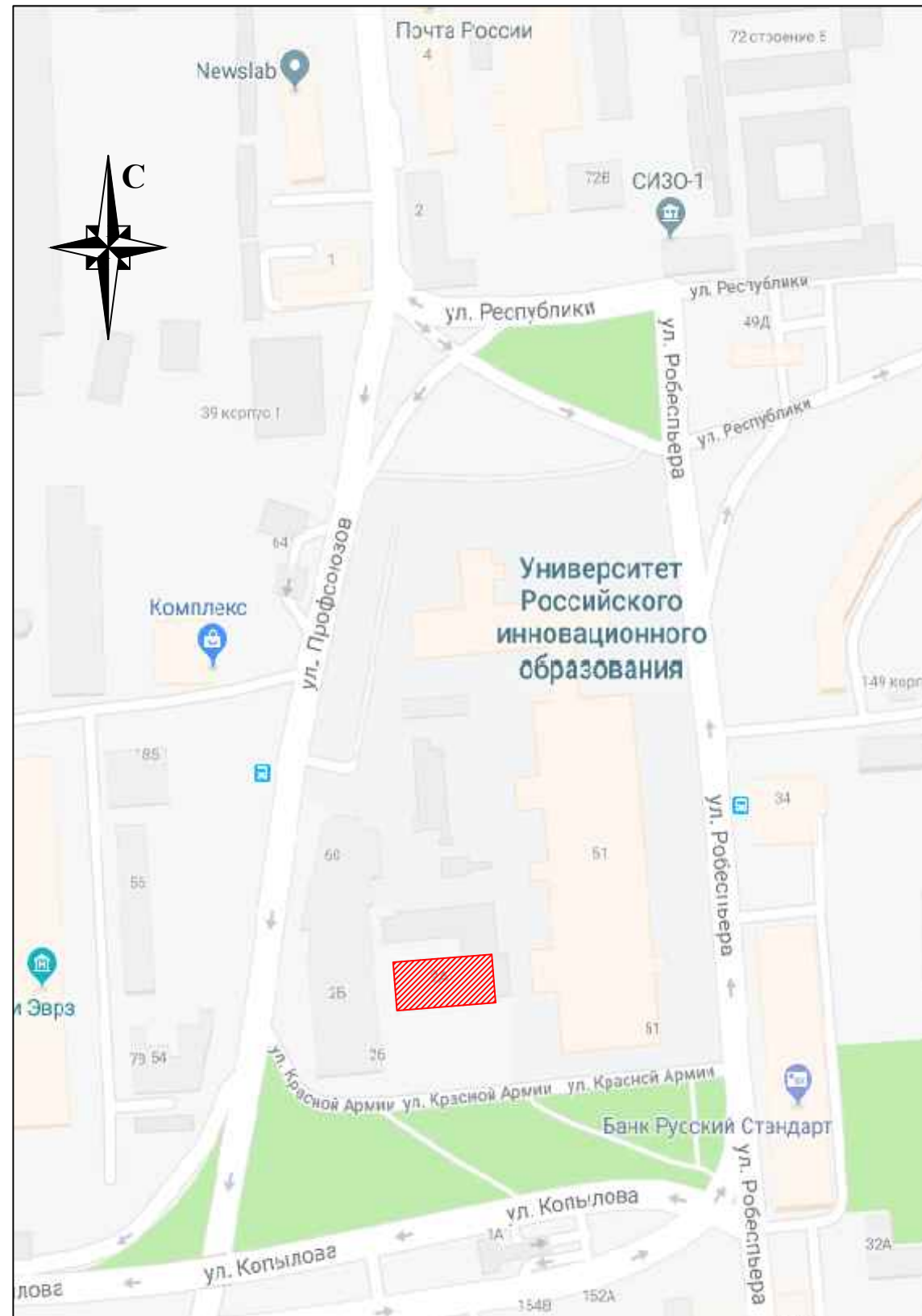
Статус здания, строения (при наличии): не имеет

Лицо, ответственное за эксплуатацию: ООО «Ренонс»

ООО «Сибзнак Лтд»

**Паспорт фасадов составлен по состоянию
на "08" октября 2018г.**

Актуализирован " " г.



Здание по адресу: ул. Копылова 2а



Паспорт фасадов на здание жилого дома со встроенными общественными помещениями составлен на основании следующих документов:

1.«АРХИТЕКТУРНО-ХУДОЖЕСТВЕННЫЙ РЕГЛАМЕНТ УЛИЦ, ОБЩЕСТВЕННЫХ ПРОСТРАНСТВ ГОРОДА КРАСНОЯРСКА», принят Постановлением администрации города от 19 апреля 2018 г. № 268.

2.«ПОРЯДОК составления, изменения и согласования паспорта фасадов зданий, строений на территории города Красноярска», принят Постановлением администрации города от 19 июня 2018г. №399.

Существующий облик:

Здание по адресу улица Копылова 2 "а" построено в 1978 году согласно индивидуальному проекту «Минуралсибстрой СССР Красноярский Промстройиниипроект» имеет 3 этажа. Проект не сохранился. Со стороны восточного фасада примыкает соседнее здание с переходом. Кровля скатная с покрытием металлочерепицей. Здание имеет 2 основных входа с западного и южного фасадов, 2 второстепенных с северного фасада. Первый этаж занят общественными и производственными помещениями, 2, 3 этажи офисные. Здание сложено из бетонных панелей и кирпича, в настоящее время южный и западный фасад обшит навесным фасадом, в первоначальном виде оставлен дворовый фасад.

Южный фасад, он же главный фасад здания обшит навесными фасадными панелями. С правой стороны выполнена дашня из легких конструкций с витражным остеклением. Также с правой стороны фасада расположено крыльцо с навесом и отделкой из натурального гранита серого цвета. Окна первого этажа южного и западного фасада оборудованы металлическими ролл шторами.

Западный фасад обшит навесными фасадными панелями. На первом этаже расположено крыльцо с теплым тамбуром из кирпичной кладки и навесом. Также в правой части фасада расположены двое ролл ворот.

Северный фасад выполнен из панелей и силикатного серого кирпича. Фасад с восточной стороны ограничен пристроенным зданием. На данном фасаде размещены наружные блоки кондиционеров и наружные вентиляционные короба.

Восточный фасад в данной работе не обследовался.

Проектируемый облик:

В данной работе предполагается заменить зеленый цвет отделки тамбура западного фасада на серый. Южный и восточный фасады остаются без изменений.

Предусмотрены места для размещения рекламных или информационных конструкций.

Предусмотрены места установки наружных блоков кондиционеров, размещенные на северном (дворовом) фасаде. Рекомендована замена окон северного фасада.


Предусмотрены места установки осветительных приборов архитектурной подсветки южного фасада.

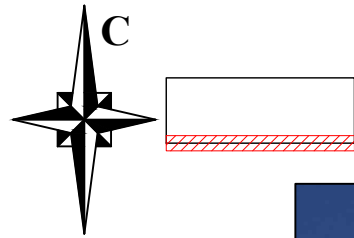
СП-43/18

Изм.	Кол.уч.	Лист	№ док.	Подп.	Дата
Разработал	Калачев				
Н.контроль	Моторкин				

Ситуационный план.
Пояснительная записка.

Стадия	Лист	Листов
	1	18





МАТЕРИАЛЫ ФОТОФИКСАЦИИ СУЩЕСТВУЮЩЕГО СОСТОЯНИЯ ФАСАДОВ

Главный фасад здания (южный)



Изм.	Кол.уч.	Лист	№ док.	Подп.	Дата

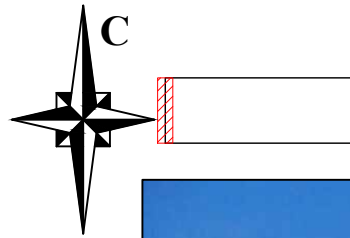
СП-43/18

Лист

2

Копировал

Формат А3



МАТЕРИАЛЫ ФОТОФИКСАЦИИ СУЩЕСТВУЮЩЕГО СОСТОЯНИЯ ФАСАДОВ
Боковой фасад здания (западный)



Изм.	Кол.уч.	Лист	№ док.	Подп.	Дата

СП-43/18

Лист
3



МАТЕРИАЛЫ ФОТОФИКСАЦИИ СУЩЕСТВУЮЩЕГО СОСТОЯНИЯ ФАСАДОВ

Дворовый фасад здания (северный)



Изм.	Кол.уч.	Лист	№ док.	Подп.	Дата

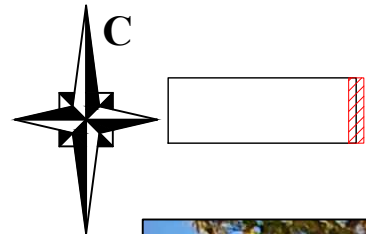
СП-43/18

Лист

4

Копирова л

Формат А3



МАТЕРИАЛЫ ФОТОФИКСАЦИИ СУЩЕСТВУЮЩЕГО СОСТОЯНИЯ ФАСАДОВ
Боковой фасад здания (восточный)



Изм.	Кол.уч.	Лист	№ док.	Подп.	Дата

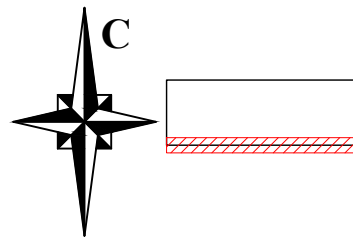
СП-43/18

Копировал

Формат А3

Лист
5

ФОТОГРАФИЧЕСКОЕ ИЗОБРАЖЕНИЕ РАЗВЕРТКИ ФРАГМЕНТА УЛИЦЫ С ГЛАВНОГО ФАСАДА



Изм.	Кол.уч.	Лист	№ док.	Подп.	Дата

СП-43/18

Лист

6

Копировал

Формат А3

КОЛОРИСТИЧЕСКОЕ РЕШЕНИЕ ФАСАДОВ

Главный фасад здания (южный)



Ведомость применяемых материалов смотреть лист 11

Изм.	Кол.уч.	Лист.	№ док.	Подп.	Дата

СП-43/18

Копировал

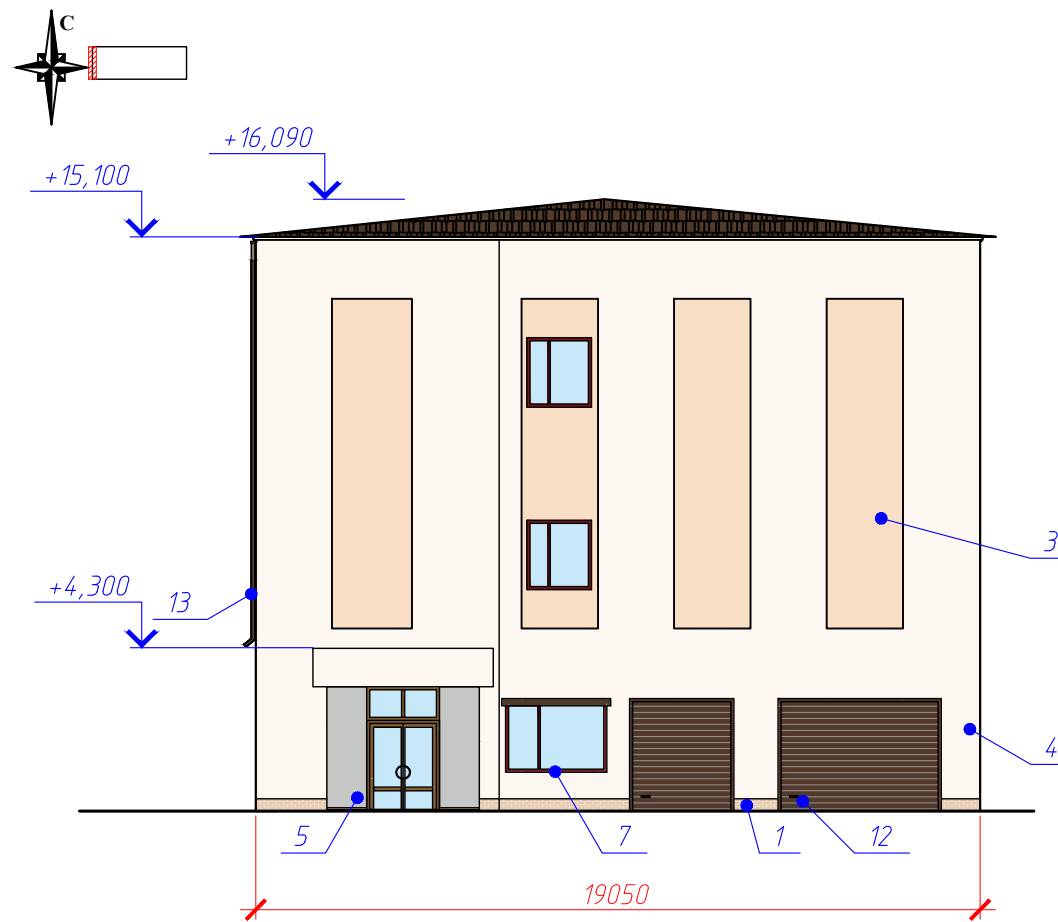
Формат А3

Лист

7

КОЛОРИСТИЧЕСКОЕ РЕШЕНИЕ ФАСАДОВ

Боковой фасад здания (западный)



Ведомость применяемых материалов смотреть лист 11

Изм.	Кол.уч.	Лист.	№ док.	Подп.	Дата

СП-43/18

Лист

8

КОЛОРИСТИЧЕСКОЕ РЕШЕНИЕ ФАСАДОВ



Ведомость применяемых материалов смотреть лист 11

Изм.	Кол.уч.	Лист.	№ док.	Подп.	Дата

СП-43/18

Лист

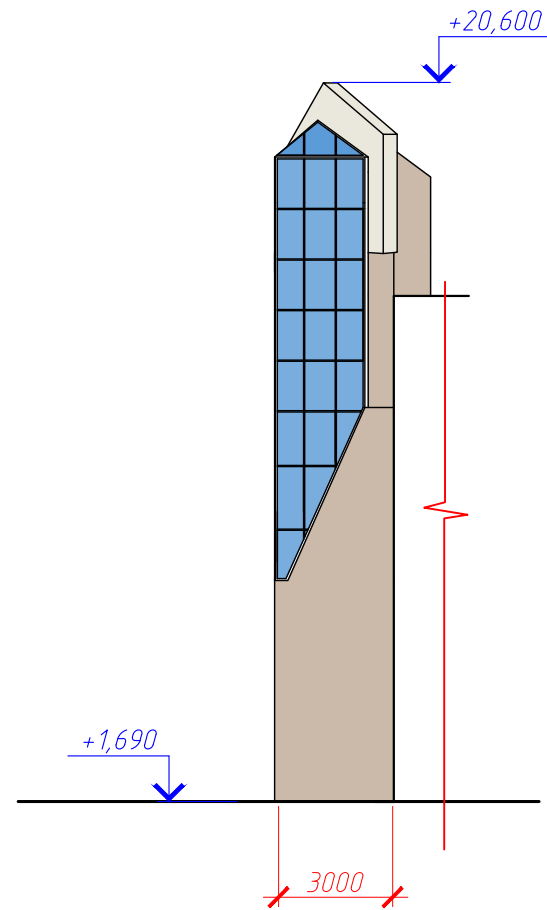
9

Копировал

Формат А3

КОЛОРИСТИЧЕСКОЕ РЕШЕНИЕ ФАСАДОВ

Боковой фасад здания (восточный)




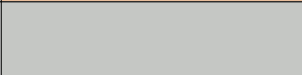
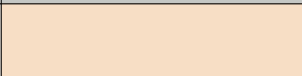
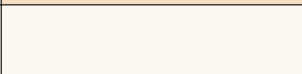

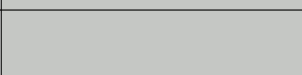






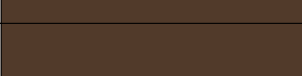
Изм.	Кол.уч.	Лист.	№ док.	Подп.	Дата

СП-43/18

Лист

10

ВЕДОМОСТЬ ПРИМЕНЯЕМЫХ МАТЕРИАЛОВ

№ п/п	Элемент фасада	Эталон цвета	Вид отделки	Индекс
1	Цоколь южного и западного фасада		Навесные панели под кирпич	NCS S 1050-Y70R
2	Цоколь северного фасада		Бетонные панели	NCS S 4005-G50Y
3	Поле стены		Навесные панели	NCS S 1030-Y40R
4	Поле стены		Навесные панели	NCS S 1015-Y70R
5	Поле стены тамбура		Натуральный гранит/кирпич крашеный	NCS S 4005-G50Y
6	Поле стены северного фасада		Бетонные панели	NCS S 4005-G50Y
7	Перекрытия окон		ПВХ профиль	NCS S 5540-Y90R
8	Перекрытия окон северного фасада		ПВХ и алюминиевый профиль	NCS S 0300-N
9	Дверные перекрытия		ПВХ и алюминиевый профиль	NCS S 0300-N
10	Дверные полотна северного фасада		Металлические	NCS S 5540-Y90R
11	Ролл жалюзи на окнах		Металлические	NCS S 8010-Y30R
12	Ворота		Металлические	NCS S 8010-Y30R
13	Водосточные трубы		Оцинкованная кровельная сталь	NCS S 8010-Y30R

Цветовую палитру NCS обязательно уточнить с существующей цветовой гаммой фасада

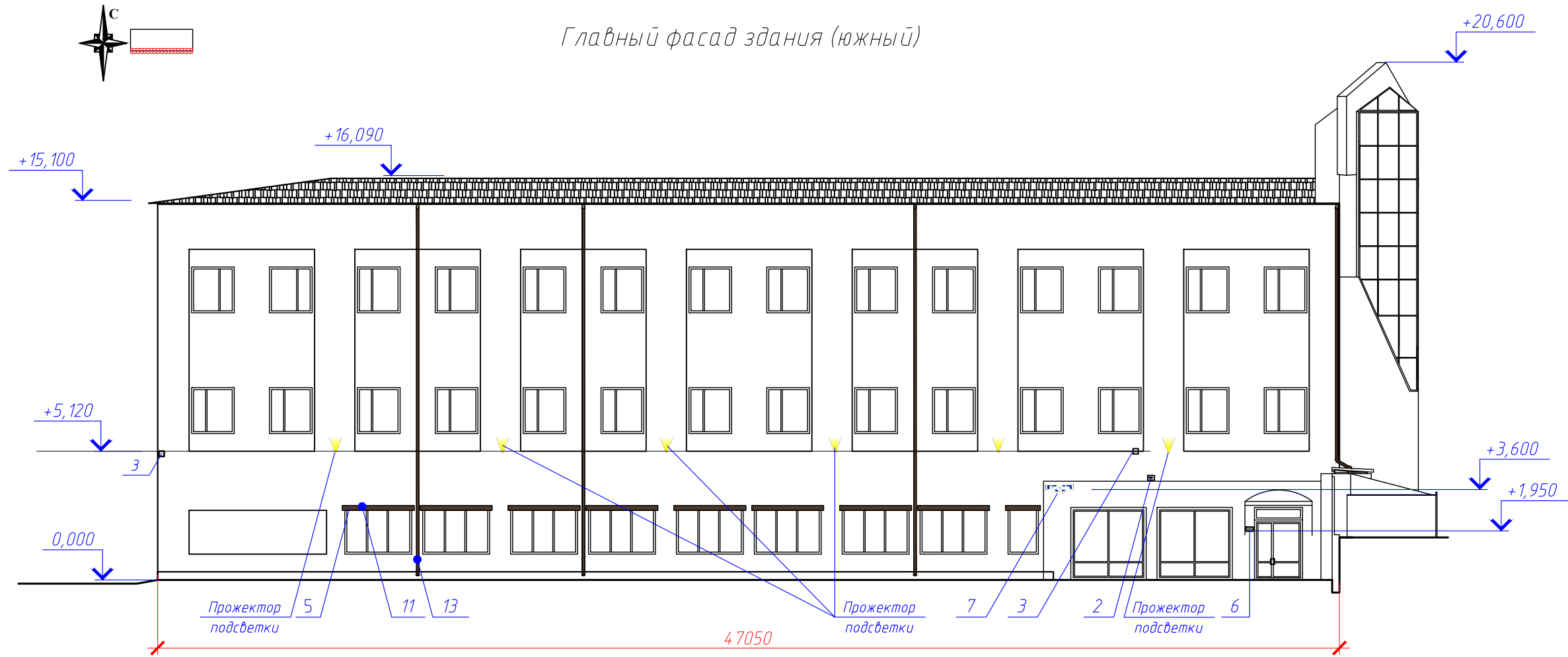
Изм.	Кол.уч.	Лист.	№ док.	Подп.	Дата

СП-43/18

Лист

11

СХЕМА РАЗМЕЩЕНИЯ ДОПОЛНИТЕЛЬНОГО ОБОРУДОВАНИЯ, ДОПОЛНИТЕЛЬНЫХ ЭЛЕМЕНТОВ И УСТРОЙСТВ



Перечень оборудования, дополнительных элементов и устройств
смотреть смотреть лист 15

Изм.	Кол.уч.	Лист.	№ док.	Подп.	Дата

СП-43/18

Лист

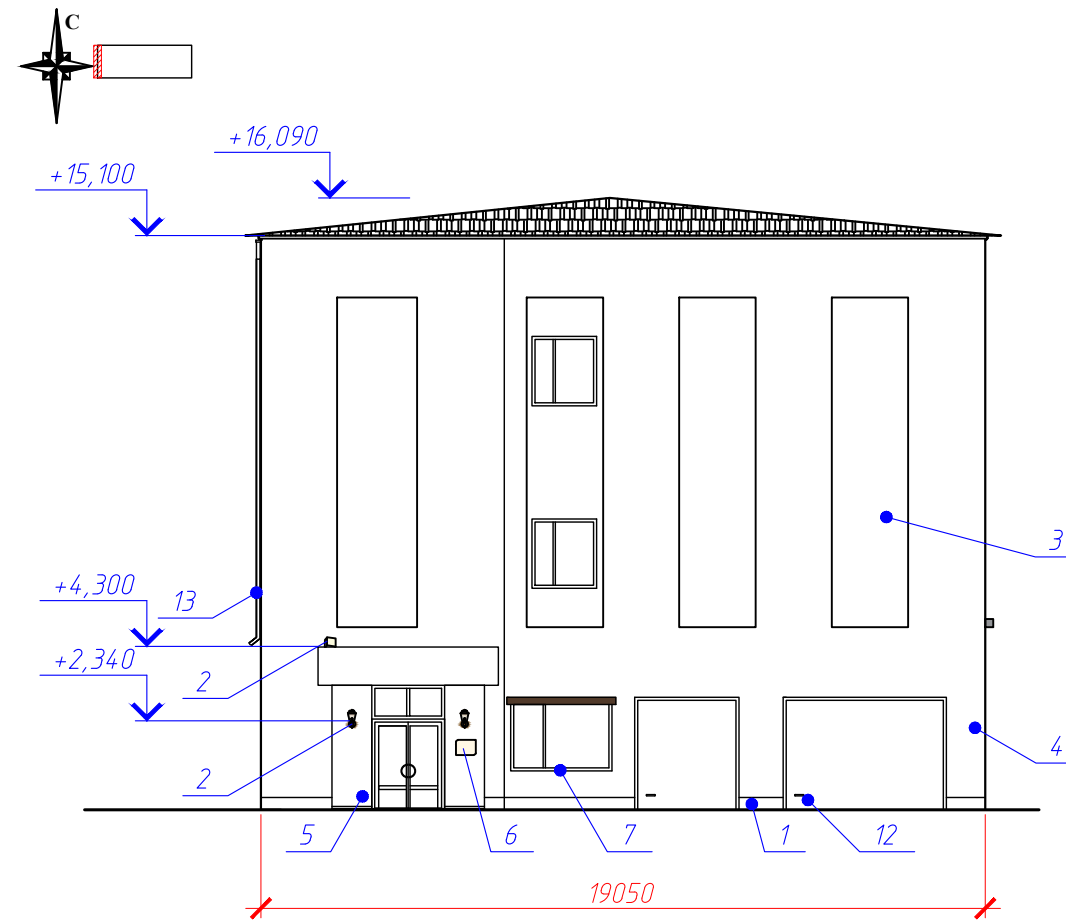
12

Копирова л

Формат А3

СХЕМА РАЗМЕЩЕНИЯ ДОПОЛНИТЕЛЬНОГО ОБОРУДОВАНИЯ, ДОПОЛНИТЕЛЬНЫХ ЭЛЕМЕНТОВ И УСТРОЙСТВ

Боковой фасад здания (западный)



Перечень оборудования, дополнительных элементов и устройств
смотреть смотреть лист 15

Изм.	Кол.уч.	Лист.	№ док.	Подп.	Дата

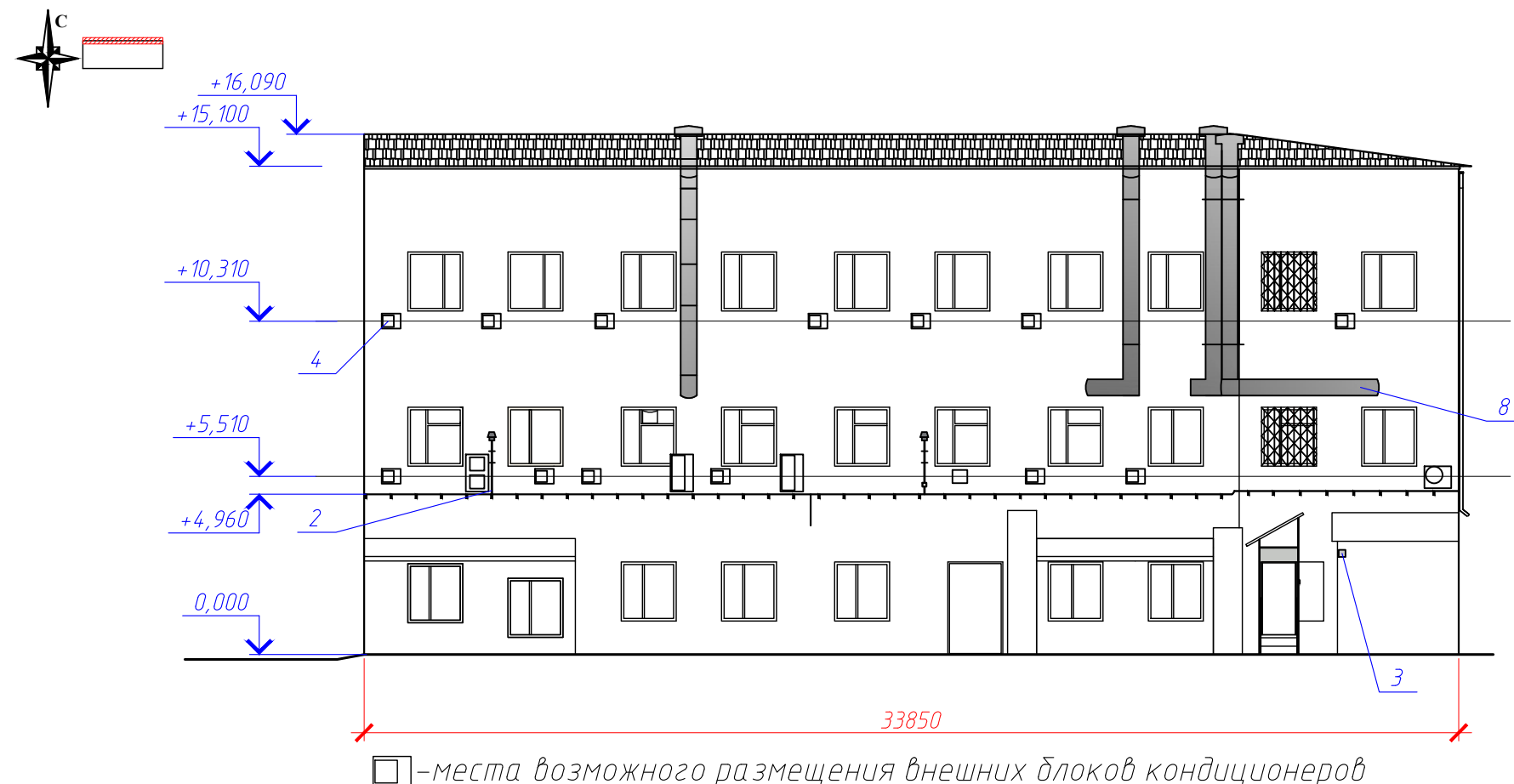
СП-43/18

Лист

13

СХЕМА РАЗМЕЩЕНИЯ ДОПОЛНИТЕЛЬНОГО ОБОРУДОВАНИЯ, ДОПОЛНИТЕЛЬНЫХ ЭЛЕМЕНТОВ И УСТРОЙСТВ

Дворовый фасад здания (северный)



Перечень оборудования, дополнительных элементов и устройств
смотреть смотреть лист 15

Изм.	Кол.уч.	Лист.	№ док.	Подп.	Дата

СП-43/18

Лист

14

СХЕМА РАЗМЕЩЕНИЯ ДОПОЛНИТЕЛЬНОГО ОБОРУДОВАНИЯ, ДОПОЛНИТЕЛЬНЫХ ЭЛЕМЕНТОВ И УСТРОЙСТВ

ПЕРЕЧЕНЬ ОБОРУДОВАНИЯ, ДОПОЛНИТЕЛЬНЫХ ЭЛЕМЕНТОВ И УСТРОЙСТВ

№ п/п	Тип дополнительного оборудования, дополнительного элемента или устройства	Краткое описание	Расположение (фасад, этаж)
1	Прожектор архитектурной подсветки	Светодиодный прожектор архитектурной подсветки белого цвета, дневной свет (4000К)	Южный и западный фасад, 1 этаж.
2	Прожектор подсветки территории	Светодиодный прожектор подсветки территории белого цвета, дневной свет (4000К)	Южный и западный фасад, 1 этаж.
3	Камера видеонаблюдения	Камера видеонаблюдения белого цвета	Южный и западный фасад, 1 этаж.
4	Внешний блок кондиционера	Внешний блок кондиционера белого цвета	Северный фасад, 1-3 этаж.
5	Металлические ролл-шторы	Металлические ролл-шторы	Южный и западный фасад, 1 этаж.
6	Информационная табличка	Размер панели: 60x40см. Материал: пластиковая панель. Цвет: фирменный стиль компании.	Южный фасад, 1 этаж.
7	Информационная табличка	Панель прямоугольной формы с закруглением в средней нижней части радиусом для размещения номера дома. Размер панели: 100x20см. Материал: пластиковая панель. Цвет: синий фон NCS S 5248-B31G, pppp белый цвет для текста.	Южный фасад, 1 этаж.
8	Вентиляционная шахта наружная	Оцинкованный металл	Северный фасад, 1-3 этаж.

ЭСКИЗ ДОПОЛНИТЕЛЬНОГО ОБОРУДОВАНИЯ И УСТРОЙСТВА



Прожектор архитектурной подсветки

Изм.	Кол.уч.	Лист.	№ док.	Подп.	Дата

СП-43/18

Лист

15

КОМПЬЮТЕРНЫЙ МОНТАЖ



Изм.	Кол.уч.	Лист.	№ док.	Подп.	Дата

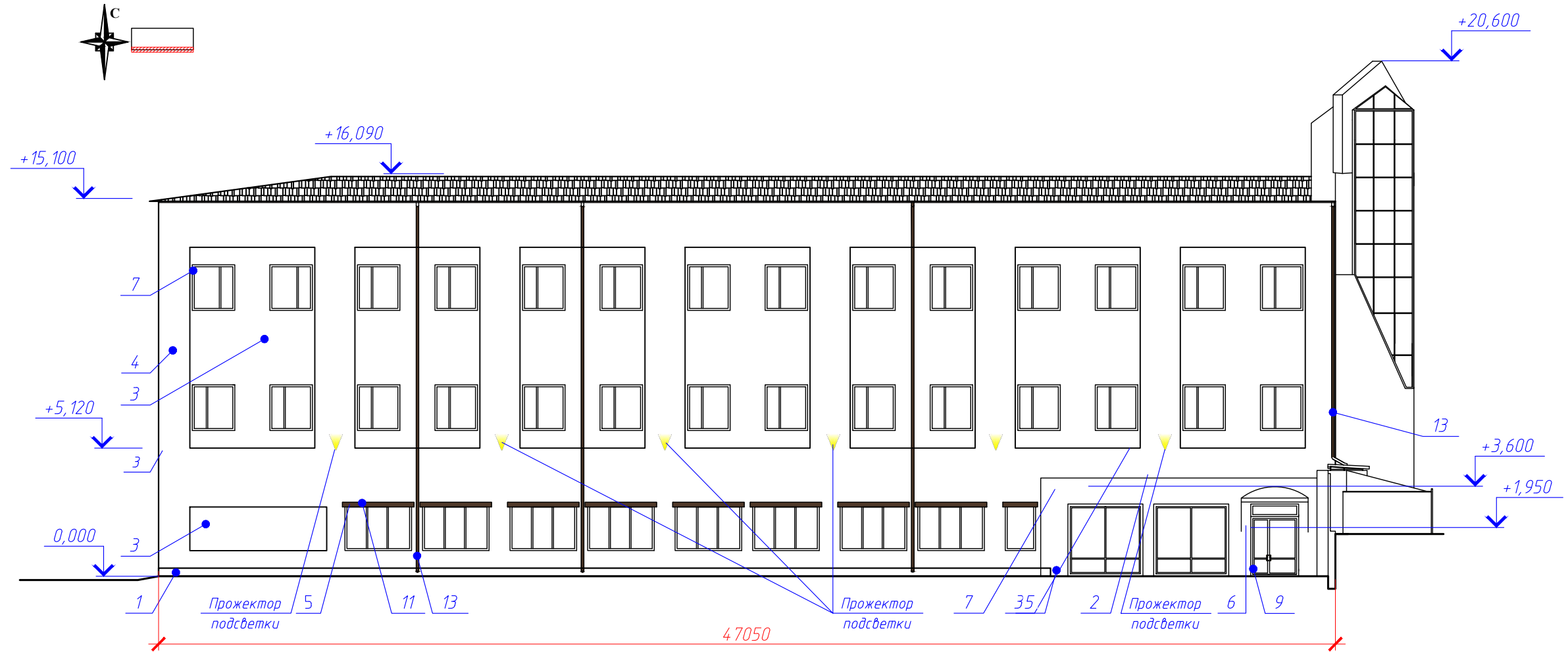
СП-43/18

Копирова л


Формат А3

СХЕМА АРХИТЕКТУРНО-ХУДОЖЕСТВЕННОЙ ПОДСВЕТКИ С УКАЗАНИЕМ ТИПОВ ОСВЕТИТЕЛЬНЫХ ПРИБОРОВ

ГЛАВНЫЙ ФАСАД



Спецификация осветительных приборов

№ п/п	Обозначение	Тип	Кол-во	Расположение (фасад, этаж)
1		Светодиодный прожектор архитектурной подсветки белого цвета	7	Южный фасад, 1 этаж

Изм.	Кол.уч.	Лист.	№ док.	Подп.	Дата

СП-43/18

Лист

17

Копировал

Формат А3

ЛИСТ РЕГИСТРАЦИИ ИЗМЕНЕНИЙ

Изм.	Кол.уч.	Лист.	№ док.	Подп.	Дата

СП-43/18

Лист

18