

РОССИЙСКАЯ ФЕДЕРАЦИЯ



Институт-Сиб  
Проект

И н с т и т у т - С и б П р о е к т



ИНН 2465257980 КПП 246501001 ОГРН 1112468047471  
г.Красноярск, ул. Парижской Коммуны, 33 оф. 405 т./ф.  
+7(391)2-977-455  
Сайт [www.sibproekt-kras.ru](http://www.sibproekt-kras.ru)

Заказчик ГПКК «Медтехника»

Шифр 1/2018

## ПАСПОРТ ФАСАДОВ

здания на объект находящийся по адресу г. Красноярск,  
ул. Кирова, 40.

Красноярск 2018г.

РОССИЙСКАЯ ФЕДЕРАЦИЯ



Институт-Сиб  
Проект

И н с т и т у т - С и б П р о е к т



ИНН 2465257980 КПП 246501001 ОГРН 1112468047471

г.Красноярск, ул. Парижской Коммуны, 33 оф. 405 т./ф.

+7(391)2-977-455

Сайт [www.sibproekt-kras.ru](http://www.sibproekt-kras.ru)

Заказчик ГПКК «Медтехника»

Шифр 1/2018

## ПАСПОРТ ФАСАДОВ

здания на объект находящийся по адресу г. Красноярск,  
ул. Кирова, 40.

Генеральный директор

И.С. Тушкова

Главный инженер проекта

А.В. Кадочников

Красноярск 2018г.

СОГЛАСОВАНО

М.П.

«\_\_\_\_\_» \_\_\_\_\_ 20 \_\_\_\_ з. № \_\_\_\_\_

### ПАСПОРТ ФАСАДОВ

Адрес здания, строения, сооружения:	Красноярский край, г. Красноярск, Центральный район, ул. Кирова, д. 40
Год постройки:	1970 г.
Автор архитектурного проекта:	неизвестен
Число этажей:	2 этажа
Серия (при наличии):	отсутствует
Назначение:	производственное, офисное здание
Статус здания, строения (при наличии):	отсутствует
Лицо, ответственное за эксплуатацию:	Генеральный директор Варава М.Б.

ГПКК «МЕДТЕХНИКА»

Паспорт фасадов составлен по состоянию  
на «12» ноября 2018 г.  
Актуализирован «\_\_\_\_\_» \_\_\_\_\_ з.

## Пояснительная записка

Паспорт фасада здания на объект находящийся по адресу г. Красноярск, ул. Кирова, 40.  
разработан на основании:

- задания заказчика;
- Постановлением администрации г. Красноярска №399 от 19.06.2018г. "Об утверждении порядка изменения и согласования паспорта фасадов зданий, строений на территории г. Красноярска";
- Постановление №268 от 19.04.2018г. "Об утверждении архитектурно-художественного регламента улиц, общественных пространств города Красноярска".

Согласно решению Красноярского городского Совета депутатов от 25 июня 2013 г. № В-378 "Об утверждении правил благоустройства на территории города Красноярска" и приложению "Правила благоустройства территории города Красноярска" объект расположен в зоне 1 "Зона особого городского значения".

Здание расположено в историческом центре города Красноярска.

Объект проектирования - двухэтажное с подвалом кирпичное здание, нежилое, общей площадью 456,2 м<sup>2</sup>.  
Год постройки - 1970 год.

Функциональное назначение - производственное, офисное. На данный момент в здании расположено ГПКК "Медтехника"

Облицовка фасада здания керамогранит, дворовой фасад метало сайдинг.

Кровля скатная, материал покрытия мягкая наплавленная кровля.

Козырек главного входа выполнен из металлических кованых изделий, покрытие металлический лист.

Данным паспортом фасадов предусмотрены изменения существующего состояния фасадов:


- Наружные блоки кондиционеров, на главных фасадах, требуется разместить по указанным конструктивным горизонтальным и вертикальным осям и закрыть декоративными решетками, выполненными в основном цвете участка фасада, на котором они размещаются.
- Табличка информационная на двери здания привести в соответствие, максимальный размер 0,4 x 0,6 м.;
- Электрощит, примыкающие к фасаду здания, строения, сооружения, должны быть одного цвета с фасадом, к которому они примыкают. В случае проведения работ по капитальному ремонту здания, строения, сооружения указанное оборудование должно быть заменено на современные системы, исключающие размещение электрощитов и щитов связи с наружной стороны здания, строения, сооружения."

## Состав альбома

Лист	Наименование	Примечание
1	Форма паспорта фасадов	
2	Ситуационный план М 1:2000. Пояснительная записка	
3	Материалы фотофиксации существующего состояния фасада в осях 1-4	
4	Материалы фотофиксации существующего состояния фасада в осях 4-1	
5	Материалы фотофиксации существующего состояния фасада в осях Б-В	
6	Материалы фотофиксации существующего состояния фасада в осях В-Б	
7	Фотографическое изображение развертки фрагмента улицы с главного фасада	
8	Колористическое решение фасадов в осях 1-4, Б-В	
9	Колористическое решение фасадов в осях 4-1, В-Б	
10	Ведомость применяемых материалов	
11	Схема расположения дополнительного оборудования, дополнительных элементов и устройств фасадов в осях 1-4, Б-В. Фрагмент фасада главного входа в осях 1-4	
12	Схема расположения дополнительного оборудования, дополнительных элементов и устройств фасадов в осях 4-1, В-Б	
13-14	Перечень оборудования, дополнительных элементов и устройств	
15	Разрешение на внесение изменений	

## Ситуационный план



						1/2018			
						г. Красноярск, ул. Кирова, д. 40			
Изм.	Кол.уч.	Лист	Ндок.	Подп.	Дата	Паспорт фасадов	Стадия	Лист	Листов
									2
ГИП						Ситуационный план М 1:2000 Пояснительная записка			
Разраб.									
Н.контр.									




ФАСАД В ОСЯХ 1-4



Согласовано	

Взам. инв. N

Подп. и дата

						1/2018				
						г. Красноярск, ул. Кирова, д. 40				
Изм.	Кол.уч.	Лист	Идок.	Подп.	Дата	Паспорт фасадов	Стадия	Лист	Листов	
									3	
ГИП							Материалы фотофиксации существующего состояния фасада в осях 1-4			
Разраб.										
Н.контр.										








ФАСАД В ОСЯХ Б-В



Согласовано			
Взам. инв. N			
Подп. и дата			

						1/2018				
						г. Красноярск, ул. Кирова, д. 40				
Изм.	Кол.уч.	Лист	Индок.	Подп.	Дата	Паспорт фасадов	Стадия	Лист	Листов	
ГИП		Кадочников							5	
Разраб.		Денисенко		<i>[Signature]</i>						
Н.контр.		Иванов				Материалы фотофиксации существующего состояния фасада в осях Б-В				



ФРАГМЕНТ ФАСАДА В ОСЯХ В-Б




ФАСАД В ОСЯХ В-Б



Согласовано	

Взам. инв. N

Подп. и дата

						1/2018			
						г. Красноярск, ул. Кирова, д. 40			
Изм.	Кол.уч.	Лист	Идок.	Подп.	Дата	Паспорт фасадов	Стадия	Лист	Листов
								6	
ГИП		Кадочников					Материалы фотофиксации существующего состояния фасада в осях В-Б		
Разраб.		Денисенко							
Н.контр.		Иванов							




ФОТОГРАФИЧЕСКОЕ ИЗОБРАЖЕНИЕ РАЗВЕРТКИ ФРАГМЕНТА УЛИЦЫ С ГЛАВНОГО ФАСАДА



Согласовано

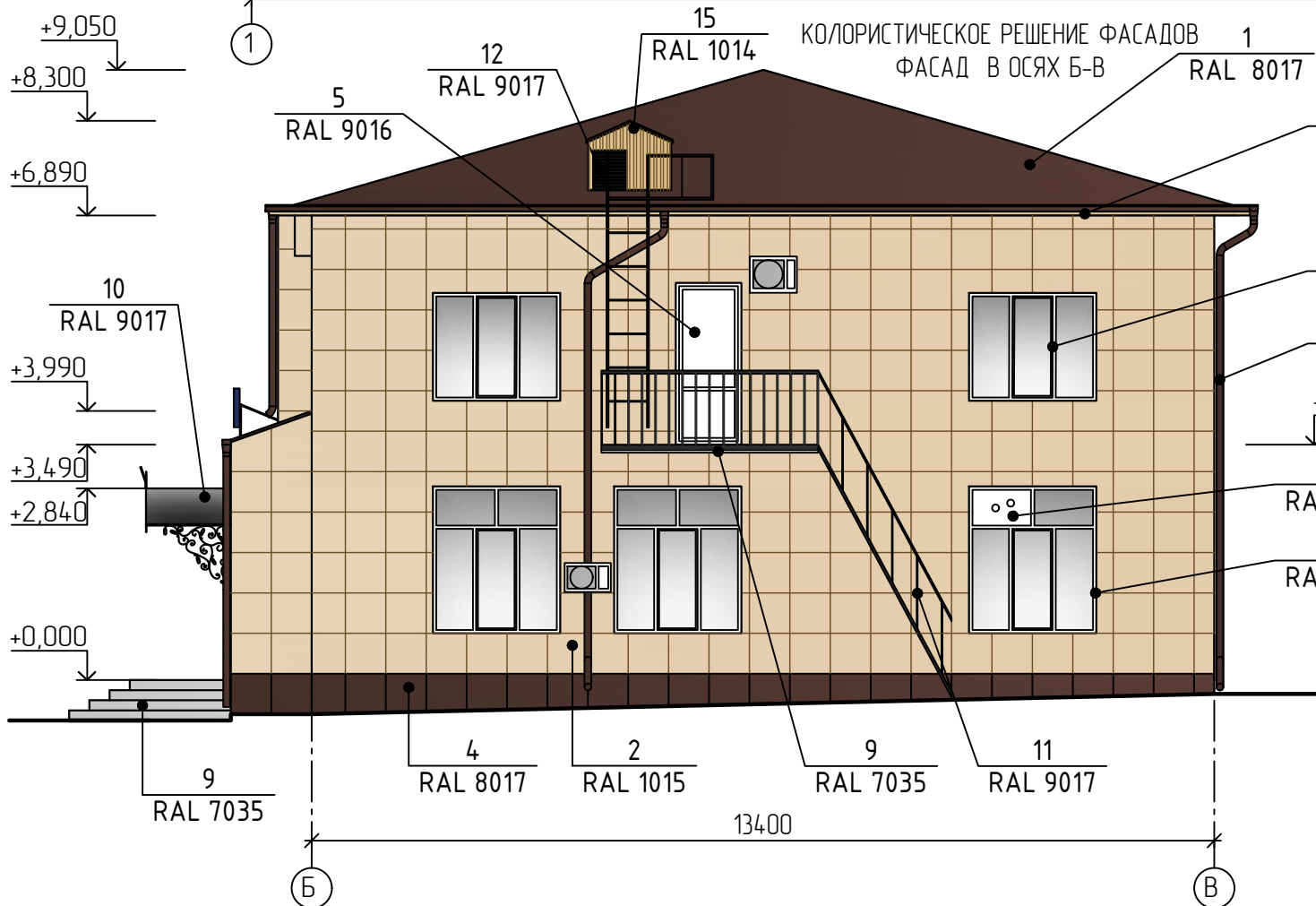
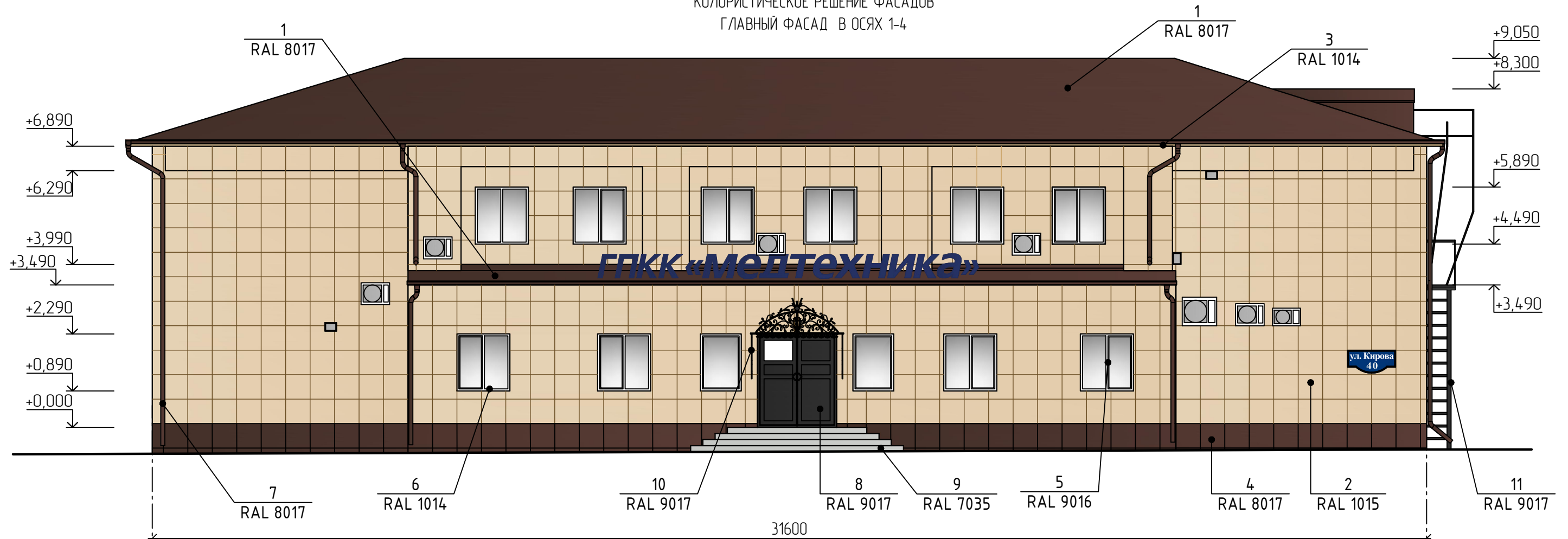
Взам. инв. N

Подп. и дата

						1/2018				
						г. Красноярск, ул. Кирова, д. 40				
Изм.	Кол.уч.	Лист	Индок.	Подп.	Дата	Паспорт фасадов	Стадия	Лист	Листов	
ГИП		Кадоchnikov							7	
Разраб.		Денисенко		<i>[Signature]</i>						
Н.контр.		Иванов				Фотографическое изображение развертки фрагмента улицы с главного фасада	Институт-Сибпроект			
										




КОЛОРИСТИЧЕСКОЕ РЕШЕНИЕ ФАСАДОВ  
ГЛАВНЫЙ ФАСАД В ОСЯХ 1-4



Примечание:

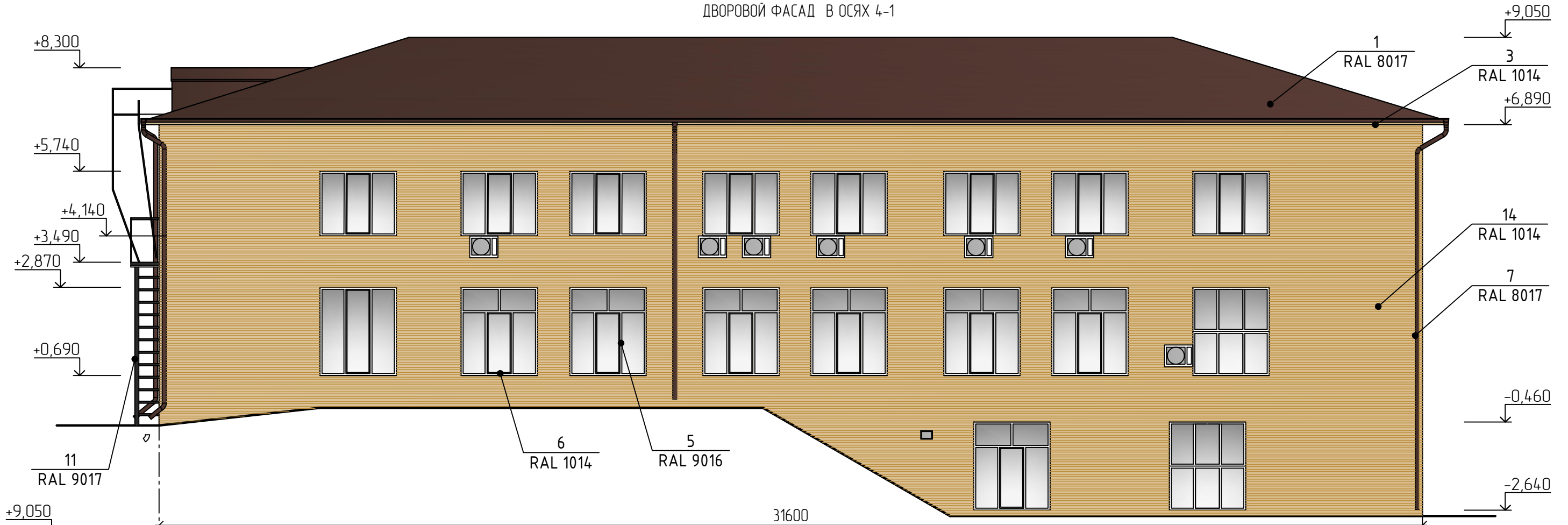
1. Оси приняты условно.
2. Чертежи выполнены на основании предоставленных Заказчиком планов БТИ.
3. За отметку 0.000 принят уровень чистого покрытия крыльца.
4. Ведомость применяемых материалов см. л. 10.

					1/2018				
					г. Красноярск, ул. Кирова, д. 40				
Изм.	Кол.уч.	Лист	Ндок.	Подп.	Дата	Паспорт фасадов	Стадия	Лист	Листов
									8
ГИП		Кадочников				Колористическое решение фасадов в осях 1-4, Б-В			
Разраб.		Денисенко							
Н.контр.		Иванов							

Согласовано	
Взам. инж. Н	
Подп. и дата	



КОЛОРИСТИЧЕСКОЕ РЕШЕНИЕ ФАСАДОВ  
ДВОРОВОЙ ФАСАД В ОСЯХ 4-1




КОЛОРИСТИЧЕСКОЕ РЕШЕНИЕ ФАСАДОВ  
ФАСАД В ОСЯХ В-Б



Примечание:

1. Оси приняты условно.
2. Чертежи выполнены на основании предоставленных Заказчиком планов БТИ.
3. За отметку 0.000 принят уровень чистого покрытия крыльца.
4. Ведомость применяемых материалов см. л. 10.

						1/2018					
						г. Красноярск, ул. Кирова, д. 40					
Изм.	Кол.уч.	Лист	Ндок.	Подп.	Дата	Паспорт фасадов		Стадия	Лист	Листов	
									9		
ГИП						Колористическое решение фасадов в осях 4-1, В-Б					
Разраб.											
Н.контр.											

Согласовано	
Взам. инж. Н	
Подп. и дата	



## Ведомость применяемых материалов

Лист	Элемент фасада	Эталон цвета	Вид отделки	Индекс RAL
1	Кровля		Мягкая, наплавляемая	8017
2	Стены фасадов		НВФ с облицовкой керамогранитными плитам	1015
3	Подшивка карниза		Металлический сайдинг по деревянной обрешетке	1014
4	Цоколь		НВФ с облицовкой керамогранитными плитам	8017
5	Перекрытия окон, дверь входная 2 этаж		ПВХ профиль, сэндвич панель	9016
6	Откосы и отливы окон		Металл/покраска	1014
7	Водосточные трубы		Металл/покраска	8017
8	Дверь главного входа		Дерево/покраска	9017
9	Площадка лестницы 1 эт и 2эт, ступени		Ж/бетон	7035
10	Козырек главного входа		Металл/покраска	9017
11	Наружная лестница (ступени, ограждение)		Металл/покраска	9017
12	Решетка слухового окна на кровле		Металл/покраска	9017
13	Дверь входа в подвал		Металл/покраска	9017
14	Стена дворового фасада		НВФ с облицовкой металлическим сайдингом	1014
15	Обшивка слухового окна на кровле		Металлический сайдинг по деревянной обрешетке	1014

1/2018

г. Красноярск, ул. Кирова, д. 40


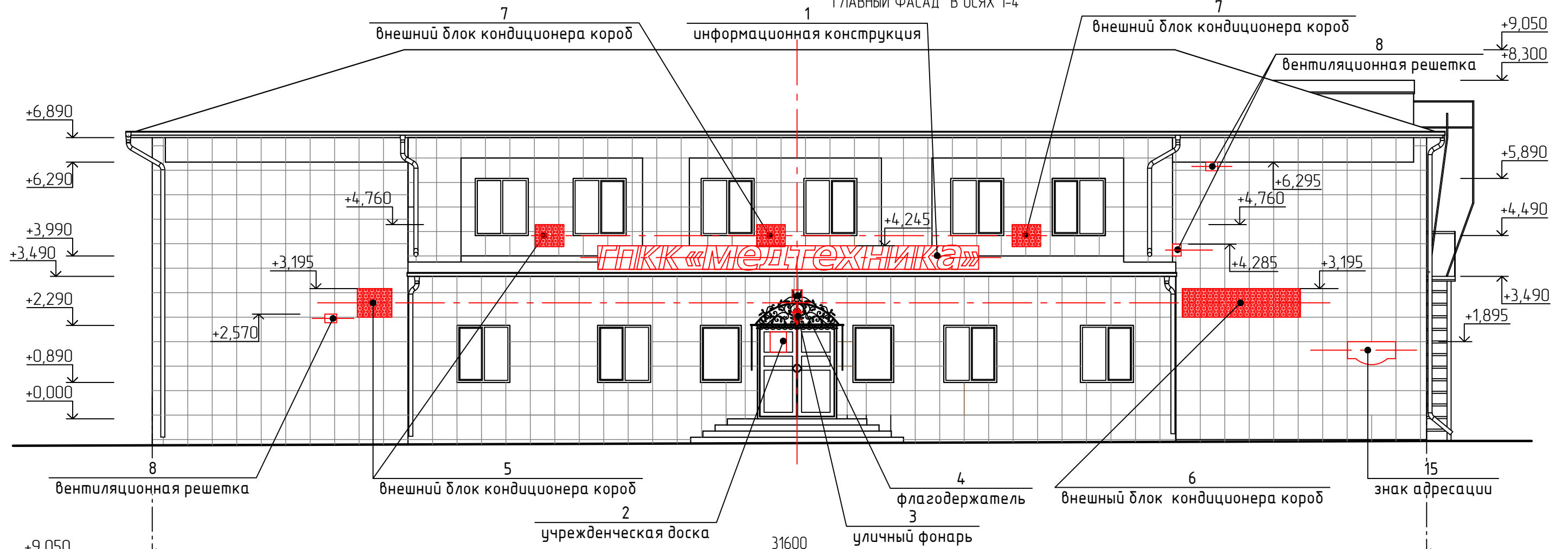
Изм.	Кол.уч.	Лист	Ндок.	Подп.	Дата			
						Паспорт фасадов		
						Стадия	Лист	Листов
							10	
ГИП		Кадочников				Ведомость применяемых материалов		
Разраб.		Денисенко						
Н.контр.		Иванов						

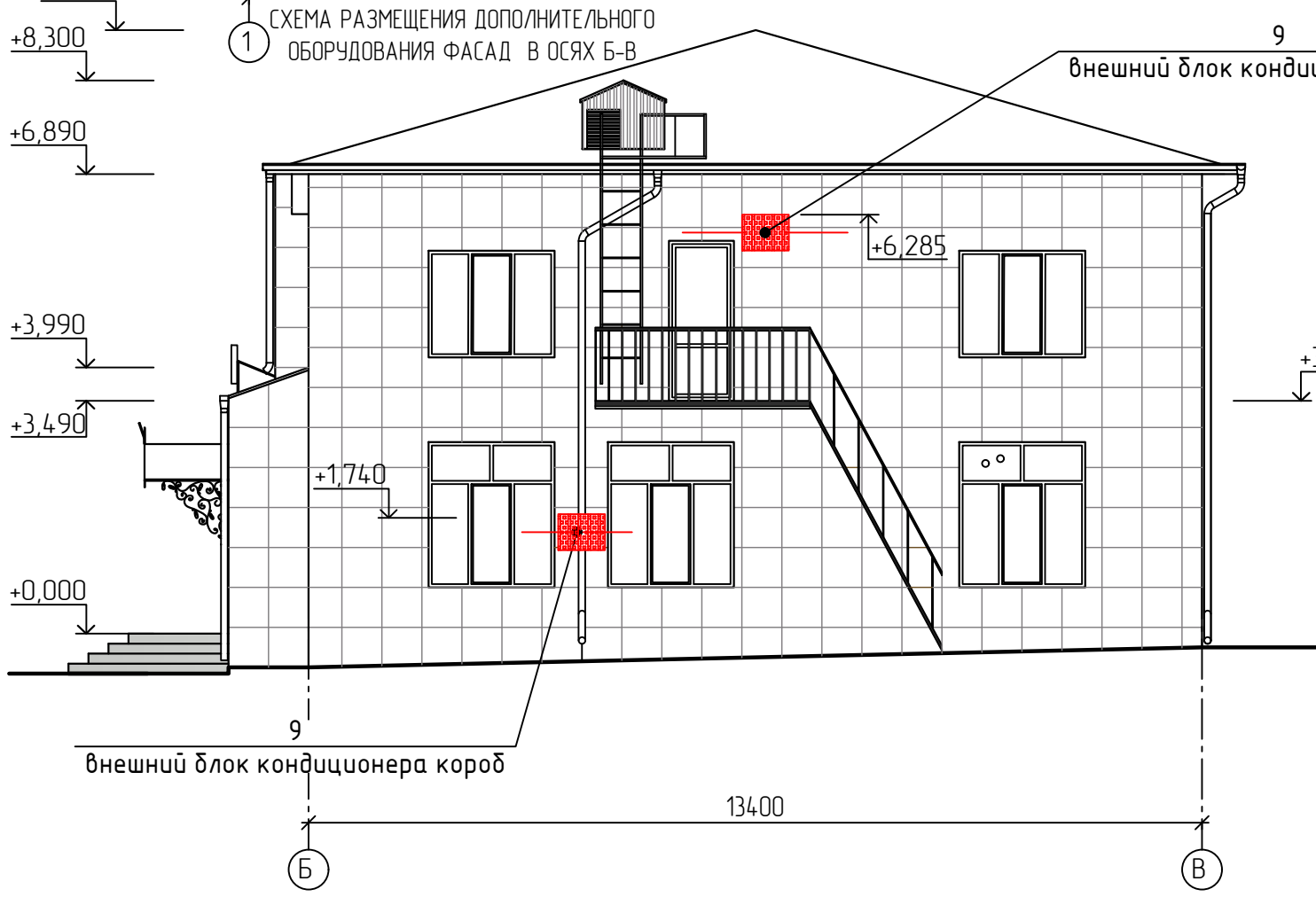


СХЕМА РАЗМЕЩЕНИЯ ДОПОЛНИТЕЛЬНОГО ОБОРУДОВАНИЯ

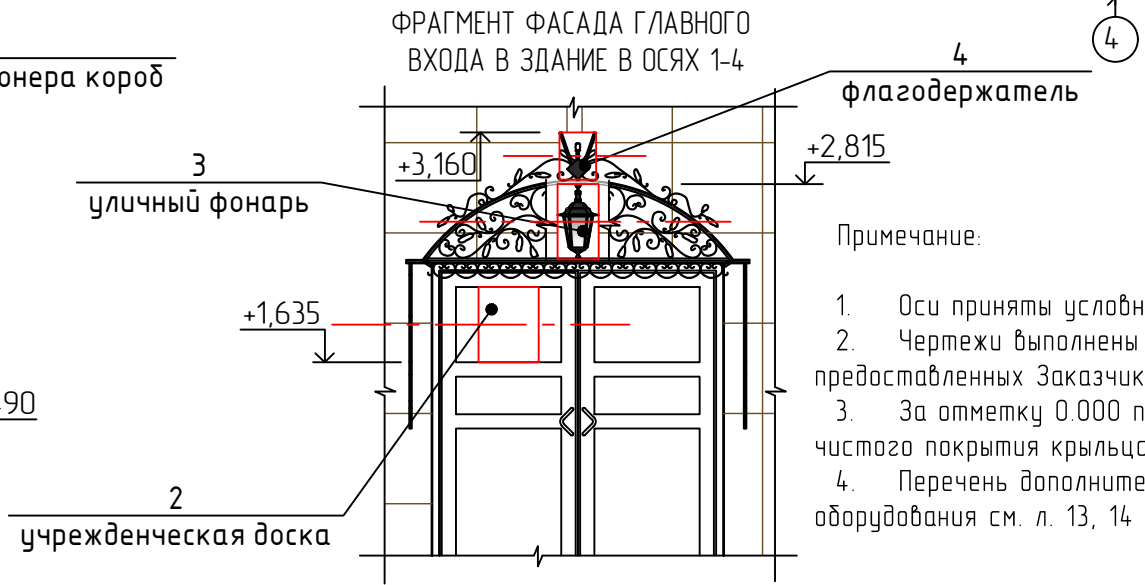
ГЛАВНЫЙ ФАСАД В ОСЯХ 1-4



1 СХЕМА РАЗМЕЩЕНИЯ ДОПОЛНИТЕЛЬНОГО ОБОРУДОВАНИЯ ФАСАД В ОСЯХ Б-В




ФРАГМЕНТ ФАСАДА ГЛАВНОГО ВХОДА В ЗДАНИЕ В ОСЯХ 1-4



Примечание:

1. Оси приняты условно.
2. Чертежи выполнены на основании предоставленных Заказчиком планов БТИ.
3. За отметку 0.000 принят уровень чистого покрытия крыльца.
4. Перечень дополнительного оборудования см. л. 13, 14

					1/2018					
					г. Красноярск, ул. Кирова, д. 40					
Изм.	Кол.уч.	Лист	Ндок.	Подп.	Дата	Паспорт фасадов	Стадия	Лист	Листов	
									11	
ГИП		Кадочников					Схема расположения дополнительного оборудования, дополнительных элементов и устройств фасадов, в осях 1-4, Б-В. Фрагмент фасада в осях 1-4			
Разраб.		Денисенко								
Н.контр.		Иванов								

Согласовано			
Взам. инж. Н			
Подп. и дата			



СХЕМА РАЗМЕЩЕНИЯ ДОПОЛНИТЕЛЬНОГО ОБОРУДОВАНИЯ  
ДВОРОВОЙ ФАСАД В ОСЯХ 4-1

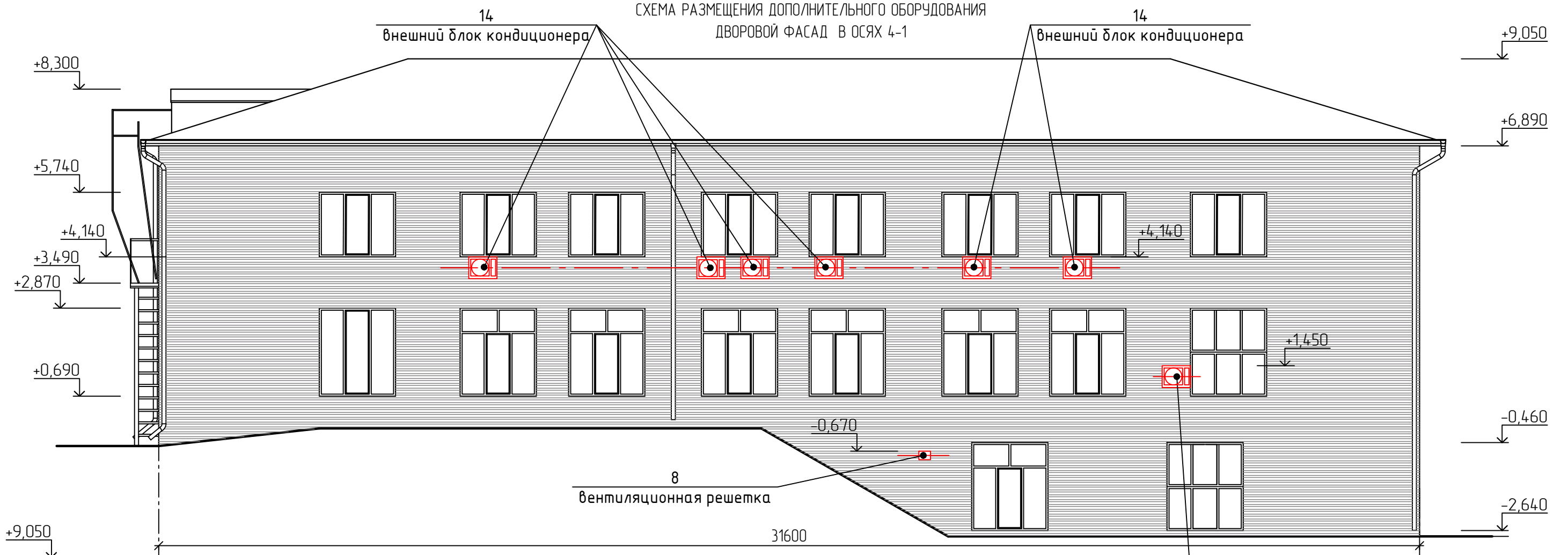
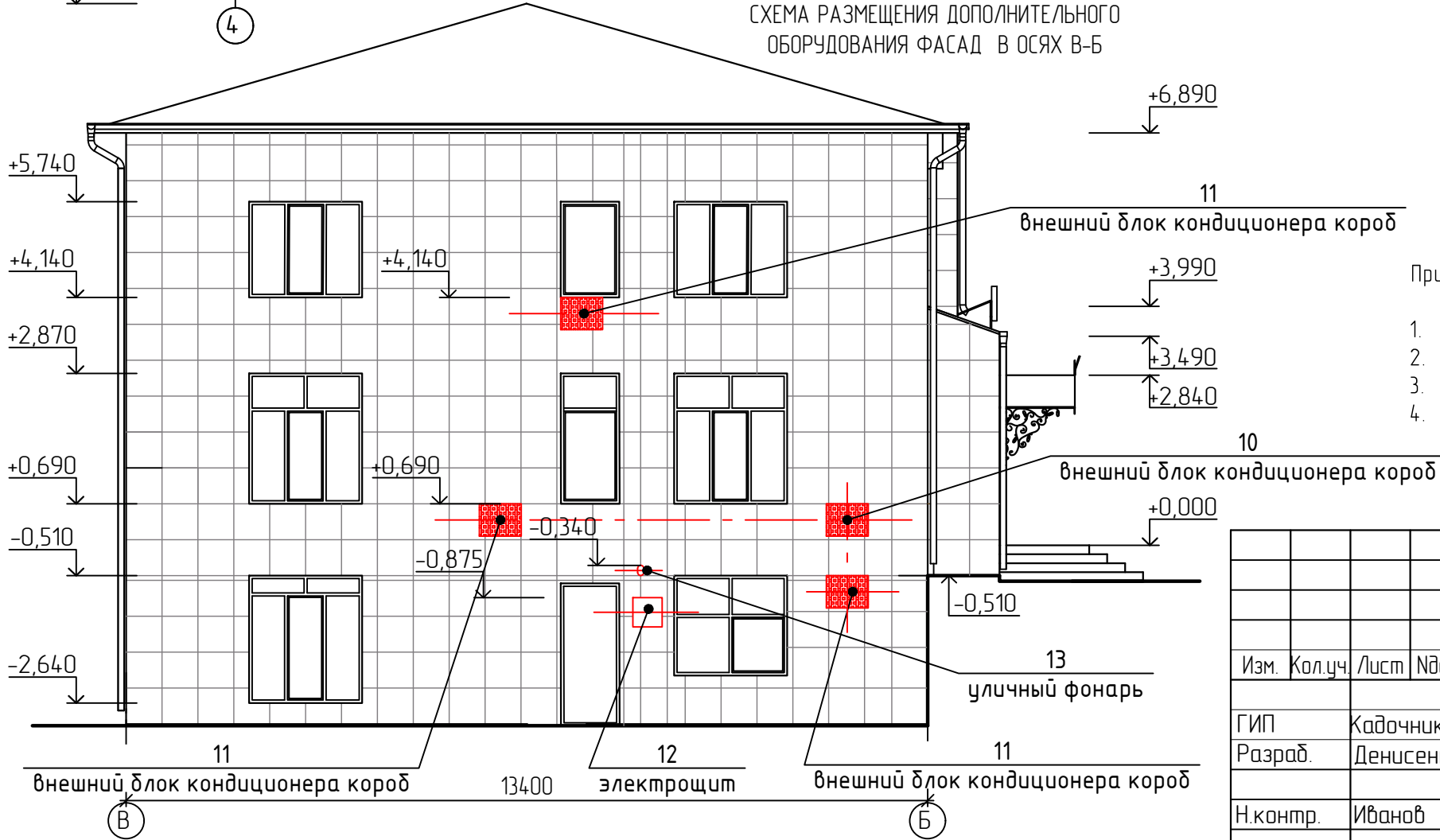


СХЕМА РАЗМЕЩЕНИЯ ДОПОЛНИТЕЛЬНОГО  
ОБОРУДОВАНИЯ ФАСАД В ОСЯХ В-Б



Примечание:

1. Оси приняты условно.
2. Чертежи выполнены на основании предоставленных Заказчиком планов БТИ.
3. За отметку 0.000 принят уровень чистого покрытия крыльца.
4. Перечень дополнительного оборудования см. л. 13, 14

1/2018

г. Красноярск, ул. Кирова, д. 40

Изм.	Кол.уч.	Лист	Ндок.	Подп.	Дата	Паспорт фасадов		
						Стадия	Лист	Листов
ГИП	Кадочников						12	
Разраб.	Денисенко					Схема расположения дополнительного оборудования, дополнительных элементов и устройств фасадов в осях 4-1, В-Б		
Н.контр.	Иванов							




Перечень оборудования, дополнительных элементов и устройств

№п/п	Тип дополнительного оборудования, дополнительного элемента или устройства	Краткое описание	Расположение (фасад, этаж)	Номер листа паспорта фасадов, содержащего схему	Отметка о демонтаже
1	Информационная конструкция	Конструкция состоит из отдельных букв цвет RAL 5022, выполненных из акрила с подсветкой внутри. Крепление металлическая конструкция. Размер конструкции 10580x700(н) мм.	На кровле выступающей части здания, над 1 этажом, в осях 1-4	11	
2	Учрежденческая доска	Предназначена для размещения информации (часы работы, график работы и т.д.). Размер 400x500(н) мм, расположена на отм. + 1.635 от уровня входной площадки. Цвет таблички RAL 9016, цвет букв RAL 5022, 6033. Материал пластик с нанесенным текстом.	На двери главного входа в здание, в осях 1-4	11	Демонтаж существующей
3	Уличный фонарь	Металлический корпус, цвет RAL 9017, с прозрачным стеклом	Расположен над дверью главного входа в здание, в осях 1-4	11	
4	Флагодержатель	Конструкция выполнена из металла, окрашена RAL 9017	На козырьке главного входа, в осях 1-4	11	
5	Внешний блок кондиционера	Внешний блок кондиционера, скрытый декоративной решеткой в цвет фасада RAL 1015. Выровнен по единой горизонтальной и вертикальной сетке. Количество 2 шт.	На главном фасаде, в осях 1-4	11	Демонтаж, монтаж в новое место согласно проекта
6	Внешний блок кондиционера	Внешние блоки кондиционеров в количестве 3 шт., скрытые одной декоративной решеткой в цвет фасада RAL 1015. Выровнены по единой горизонтальной и вертикальной сетке. Количество 1 шт.	На главном фасаде, в осях 1-4	11	
7	Внешний блок кондиционера	Внешний блок кондиционера, скрытый декоративной решеткой в цвет фасада RAL 1015. Количество 2 шт.	На главном фасаде, в осях 1-4	11	
8	Вентиляционная решетка	Фасадная вентиляционная решетка, изготовлена из пластика, цвет RAL 1014	На фасадах в осях 1-4, 4-1	11, 12	
9	Внешний блок кондиционера	Внешний блок кондиционера, скрытый декоративной решеткой в цвет фасада RAL 1015. Количество 2 шт.	На фасаде в осях Б-В	11	

Согласовано

Взам. инв. N

Подп. и дата

						1/2018			
						г. Красноярск, ул. Кирова, д. 40			
Изм.	Кол.уч.	Лист	Ндок.	Подп.	Дата	Паспорт фасадов	Стадия	Лист	Листов
								13	
ГИП	Кадочников						Перечень оборудования, дополнительных элементов и устройств (начало)		
Разраб.	Денисенко								
Н.контр.	Иванов								




Перечень оборудования, дополнительных элементов и устройств

№п/п	Тип дополнительного оборудования, дополнительного элемента или устройства	Краткое описание	Расположение (фасад, этаж)	Номер листа паспорта фасадов, содержащего схему	Отметка о демонтаже
10	Внешний блок кондиционера	Внешний блок кондиционера, скрытый декоративной решеткой в цвет фасада RAL 1015. Выровнен по единой горизонтальной и вертикальной сетке. Количество 1 шт.	На фасаде в осях Б-В	12	Демонтаж, монтаж в новое место согласно проекта
11	Внешний блок кондиционера	Внешний блок кондиционера, скрытый декоративной решеткой в цвет фасада RAL 1015. Количество 3 шт.	На фасаде в осях В-Б	12	
12	Электрощит	Металлический корпус, цвет RAL 7011	На фасаде в осях В-Б	12	
13	Уличный светильник	Металлический корпус крашенный, цвет RAL 9016, плафон пластик RAL 9016	На фасаде в осях В-Б	12	
14	Внешний блок кондиционера	Количество 7 шт.	На дворовом фасаде, оси 4-1	12	
15	Адресная табличка	Металлическая, окрашенная, цвет RAL 5002, цвет букв RAL 5022, размер 1180 x 420(h)	На главном фасаде в осях 1-4	11	

Согласовано				

Взам. инв. N

Подп. и дата

						1/2018			
						г. Красноярск, ул. Кирова, д. 40			
Изм.	Кол.уч.	Лист	Ндок.	Подп.	Дата	Паспорт фасадов	Стадия	Лист	Листов
								14	
ГИП				Кадочников			Перечень оборудования, дополнительных элементов и устройств (окончание)		
Разраб.				Денисенко					
Н.контр.				Иванов					



Разрешение		Обозначение		
Изм.	Лист	Содержание изменения	Код	Примечание

Согласовано			
Н.контр.			

Утв.				Разрешение на внесения изменений	Лист	Листов
ГИП					15	
Составил						
Изм. внес						