

Общество с ограниченной ответственностью

"КрасИнформСистем"

НЕЖИЛОЕ ЗДАНИЕ

Красноярск, ул. Академика Киренского, 13

ВЛОЖЕНИЕ В ПАСПОРТ ФАСАДОВ

13а.09.2018-ПФ

2018 г.

СОГЛАСОВАНО

М.П.

« ____ » _____ 20 ____ г. № _____

ПАСПОРТ ФАСАДОВ

Адрес здания, строения, сооружения: г. Красноярск,
ул. Академика Киренского, 13

Год постройки: 1966

Автор архитектурного проекта: автор проекта неизвестен

Число этажей: 3

Серия (при наличии): -

Назначение: нежилое здание с торговыми помещениями

Статус здания, строения (при наличии): -

Лицо, ответственное за эксплуатацию: ТС "Командор"

Паспорт фасадов составлен по состоянию
на «23» сентября 2018 г.

Актуализирован « ____ » _____ ____ г.

Ситуационный план М1:2000



Пояснительная записка

1. Описание существующего облика, текущей градостроительной ситуации, технического состояния и использования Объекта.

Объект расположен по адресу: г. Красноярск, ул. Академика Киренского, 13, в соответствии с Правилами благоустройства территории города Красноярска находится во II зоне - зоне повышенного внимания. Основное функциональное назначение - нежилое здание с торговыми помещениями. Наружные стены выполнены из кирпича, фасады 1-2, А-Б, Б-А облицованы навесным вентилируемым фасадом. На главном фасаде 1-2 располагается информационная конструкция - световой короб с надписью "КОМАНДОР у дома", в уровне перекрытия между 1 и 2 этажом, внешние блоки кондиционеров, бегущая строка. У фасада А-Б, 2-1 расположены зоны разгрузки супермаркета "Командор", на фасаде 2-1 так же расположены наружные блоки кондиционеров, водосточные трубы организованного водостока, воздуховоды.

2. Описание проектируемого архитектурного облика, характеристика принципиальных архитектурных и технологических решений для осуществления ремонта фасадов (переустройства, перепланировки, реконструкции, реставрации) объекта.

Паспорт отображает фактическое состояние фасада с корректировкой некоторых элементов. Для приведения фасада в соответствие с паспортом необходимо выполнить следующие работы:

- покрасить металлический профилированный лист, на боковом фасаде в осях А-Б, в цвет (RAL 7001);
- выполнить оштукатуривание и покраску кирпичной стены и тамбура разгрузки на дворовом фасаде в цвет RAL 1013;
- выполнить покраску цоколя на дворовом фасаде в белый цвет (RAL 9003);
- заменить остекление оконных проемов на дворовом фасаде;
- выполнить замену деревянных окон на дворовом фасаде на ПВХ белого цвета (RAL 9003).
- выполнить покраску кронштейнов(крепление наружных блоков кондиционеров) на дворовом фасаде в цвет RAL 1013;
- выполнить покраску перемычек оконных проемов на дворовом фасаде в цвет RAL 1013;
- удалить граффити с дворового фасада. При перекрытии граффити использовать цвет RAL 9004.;
- заменить на боковом фасаде в осях Б-А, разрушившуюся плитку.

Условной границей проектирования является перекрытие первого этажа.

3. Информация о сроках проведения работ.

Срок проведения работ по приведению фасада здания в соответствии с паспортом составляет до 1 февраля 2019 г.

Материалы фотофиксации существующего состояния фасадов.
Главный фасад в осях 1-2



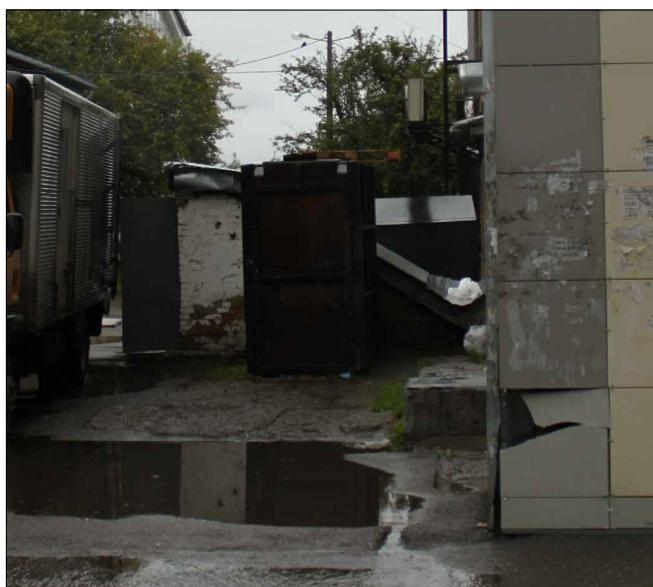
Материалы фотофиксации существующего состояния фасадов .
Боковой фасад в осях А-Б



Материалы фотофиксации существующего состояния фасадов.
Дворовой фасад в осях 2-1



Материалы фотофиксации существующего состояния фасадов .
Боковой фасад в осях Б-А



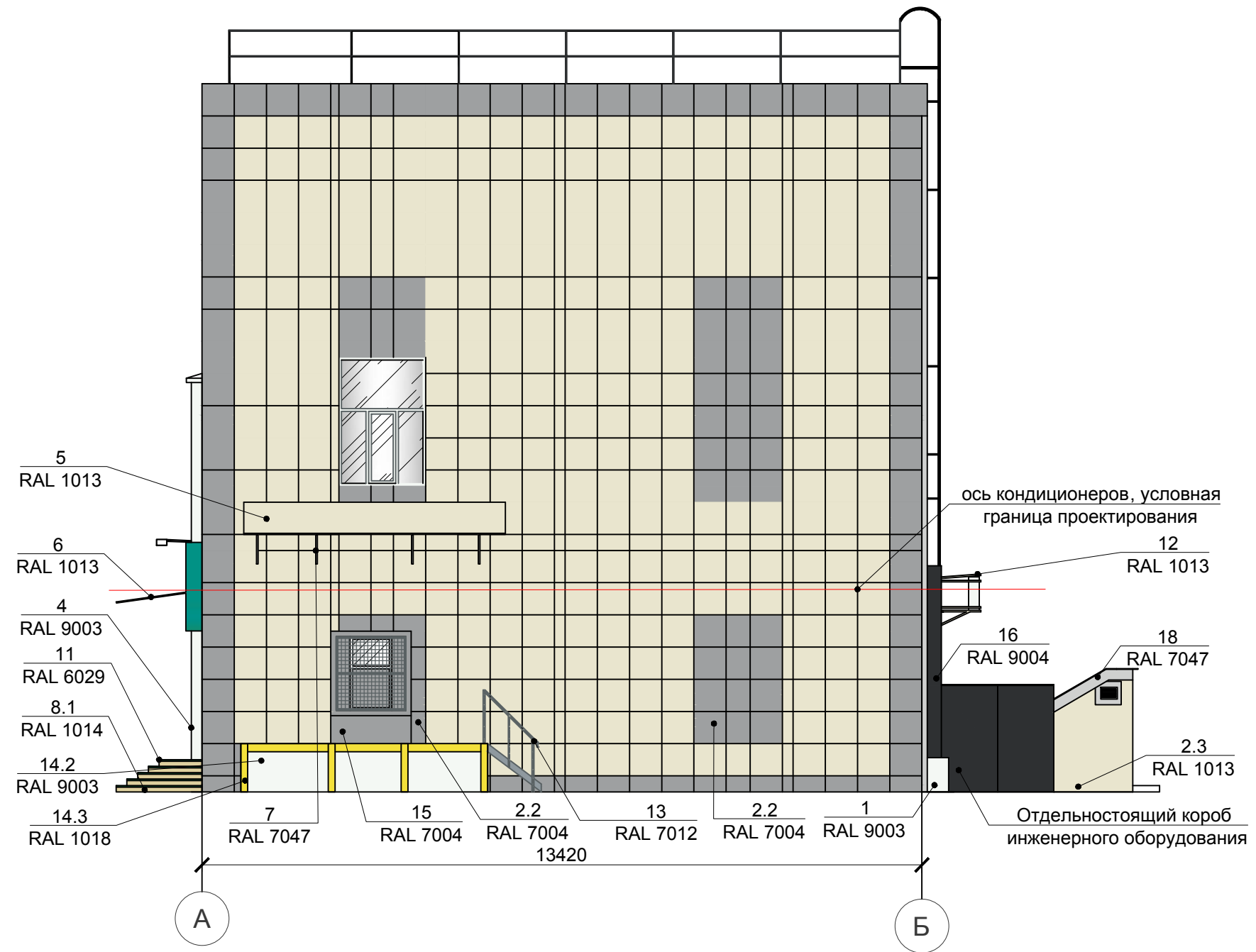
Фотографическое изображение развертки фрагмента улицы с главного фасада



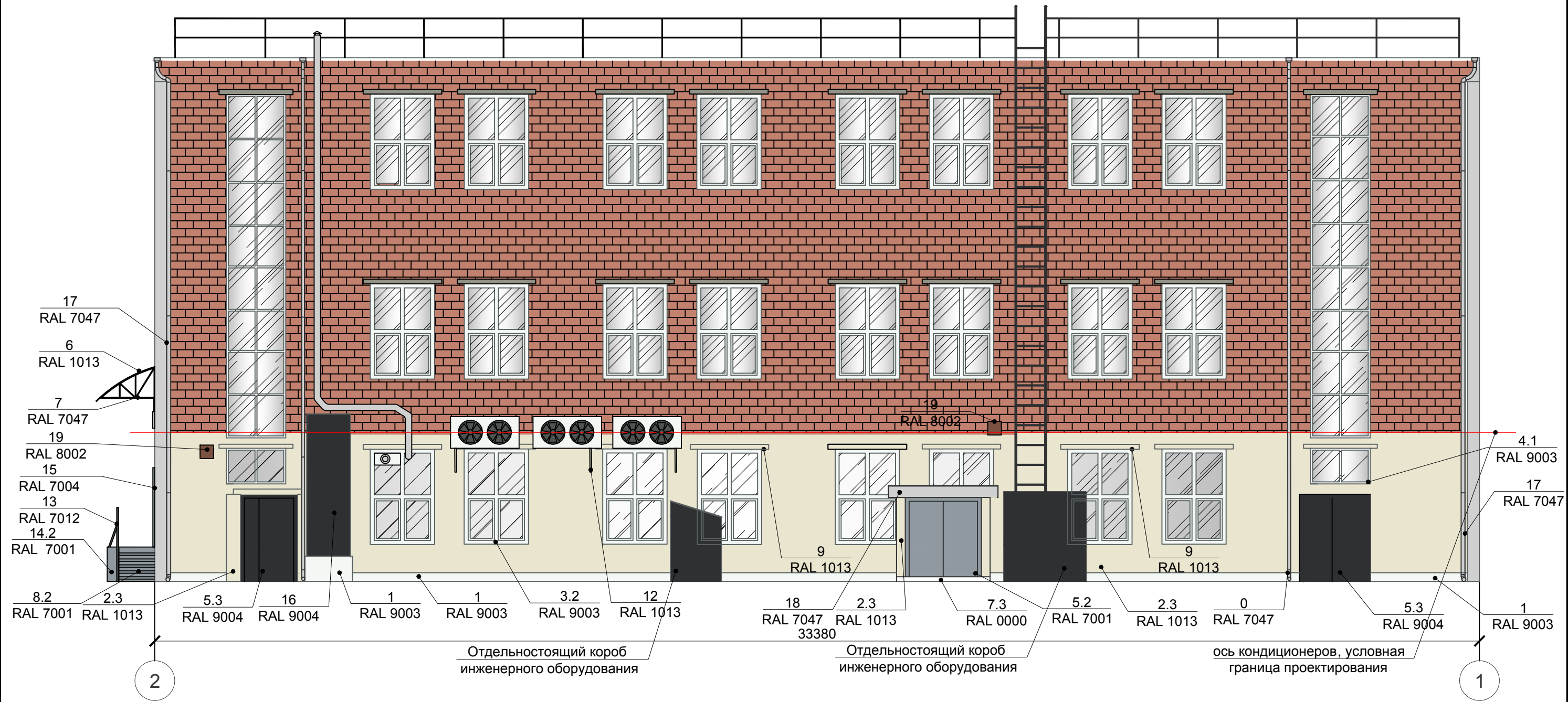
Колористическое решение фасадов.
Главный фасад в осях 1-2



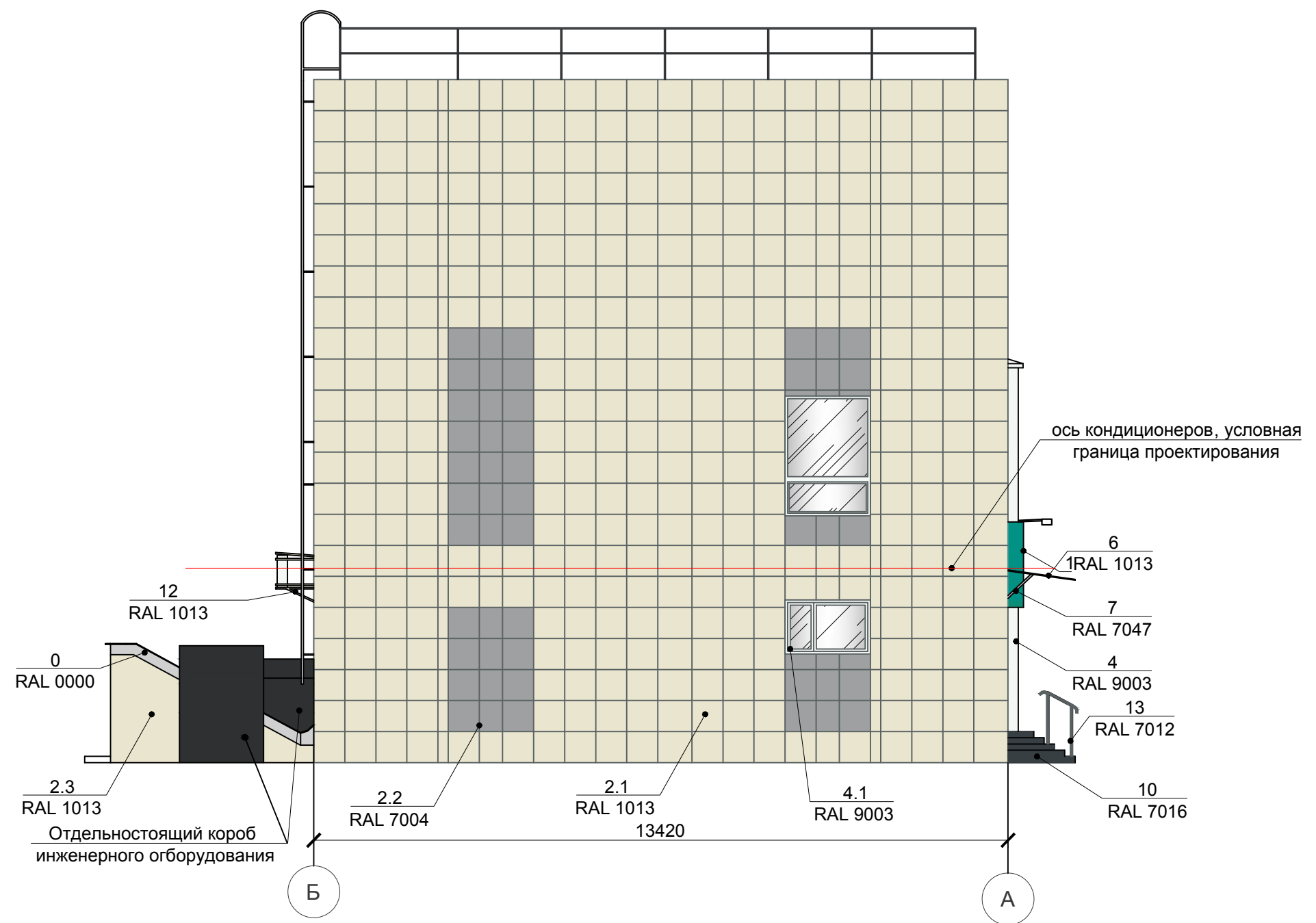
Колористическое решение фасадов.
Боковой фасад в осях А-Б



Колористическое решение фасадов.
Дворовой фасад в осях 2-1



Колористическое решение фасадов.
Боковой фасад в осях Б-А



Ведомость применяемых материалов

№п/п	Элемент фасада	Эталон цвета	Вид отделки	Индекс по цветовой палитре
1	Цоколь		Покраска	RAL 9003
2.1	Стены		Навесной вентилируемый фасад из керамогранитной плитки полированной	RAL 1013
2.2				RAL 7004
2.3			Оштукатуривание, покраска	RAL 1013
3.1	Переплеты окон		ПВХ	RAL 9003
4	Витражи		ПВХ с тонировкой остекления матовой пленкой	RAL 9003
5.1	Дверные полотна		ПВХ	RAL 9003
5.2			Окрашенный металл	RAL 7001
5.3				RAL 9004
6	Козырьки		Поликарбонат	RAL 1013
7	Металлические конструкции		Окрашенный металл	RAL 7047
8.1	Крыльца, ступени		Облицовка камнем	RAL 1014
8.2			Окрашенный металл	RAL 7001
8.3			Неокрашенный бетон	RAL 7032
9	Перемычки оконных проемов		Железобетон, покраска	RAL 1013
10	Антискользящее резиновое покрытие		-	RAL 7016
11	Металлические уголки на ступенях		Окрашенный металл	RAL 6029
12	Кронштейны		Окрашенный металл	RAL 1013
13	Ограждения лестниц		Окрашенный металл	RAL 7012
14.1	Площадка для разгрузки		Профилированный лист	RAL 7001
14.2			Профилированный лист	RAL 9003
14.3			Покраска	RAL 1018
15	Окно разгрузки товара		Покраска	RAL 7004
16	Металлический кожух инженерного оборудования		Покраска	RAL 9004
17	Водосточные трубы		Металл	RAL 7047
18	Обшивка оцинкованным профлистом		Профилированный лист	RAL 7047
19	Металлический короб		Металл	RAL 8002

Схема размещения дополнительного оборудования, дополнительных элементов и устройств.
Главный фасад в осях 1-2



Схема размещения дополнительного оборудования, дополнительных элементов и устройств.
Боковой фасад в осях А-Б

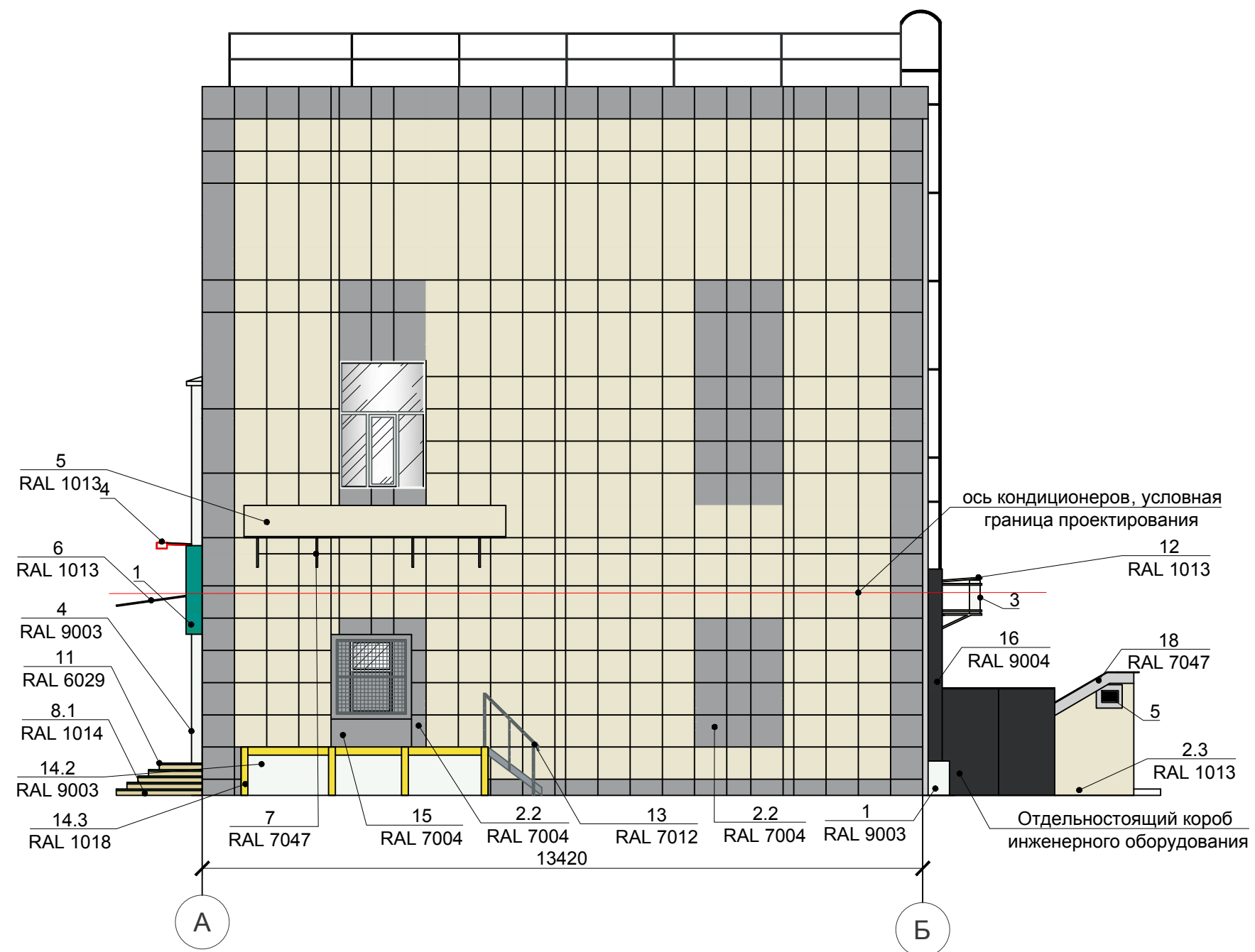
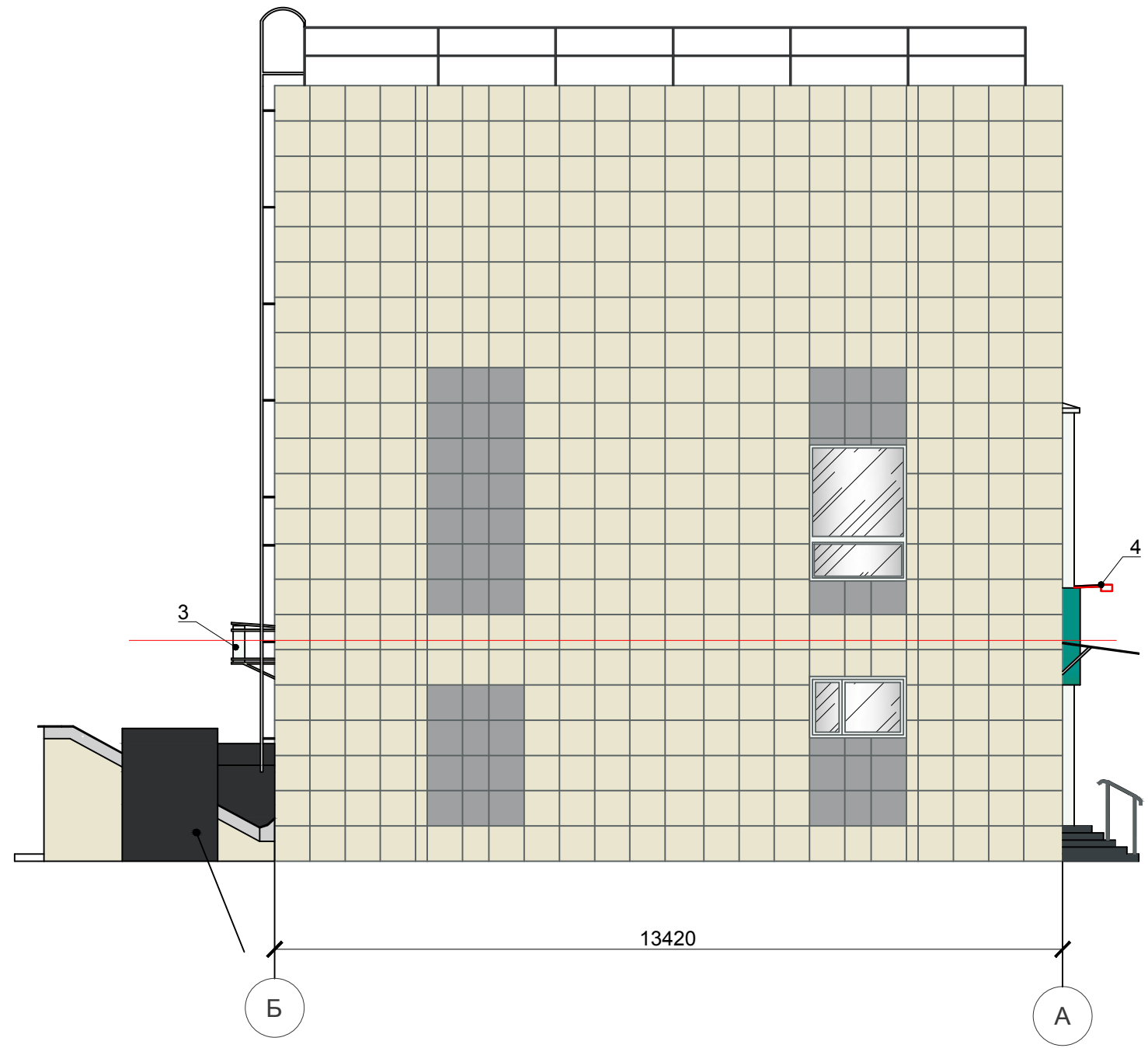


Схема размещения дополнительного оборудования, дополнительных элементов и устройств.
Дворовой фасад в осях 2-1



Схема размещения дополнительного оборудования, дополнительных элементов и устройств.
Боковой фасад в осях Б-А



Перечень дополнительного оборудования, дополнительных элементов и устройств

№п/п	Тип дополнительного оборудования, дополнительного элемента или устройства	Краткое описание	Расположение (фасад, этаж)	Номер листа паспорта фасадов, содержащего схему	Отметка о демонтаже
1	Информационная конструкция из отдельных букв	Логотип и псевдообъемные буквы из ПВХ пластика 8 мм, на дистанционном креплении 25 мм.	Главный фасад, боковой в осях А-Б, боковой в осях Б-А. Размещается на фризе главного фасада.	14,15,17	
2	Информационная табличка	Информационная табличка с указанием режима работы. Размер - не более 0,4х0,6м	Главный фасад. Размещается на остеклении дверного полотна (с внутренней стороны).	14	
3	Наружные блоки кондиционеров	Общее количество - 3 шт. (существующие).	Боковой фасад в осях А-Б, дворовой фасад, боковой фасад в осях Б-А	15,16,17	
4	Прожекторы	Подсветка конструкции из отдельных букв. Общее количество - 8 шт. по 30 Вт.	Главный фасад, боковой фасад в осях А-Б, боковой фасад в осях Б-А. Размещаются над фризом главного фасада с интервалом по 3 м.	14,15,16,17	
5	Вентиляционные решетки	Нейтральная окраска	Главный фасад	14	
6	Воздуховоды	Нейтральная окраска (оцинкованная сталь/окрашенный металл)	Дворовой фасад	16	
7	Антенна	Общее количество - 1 шт. (существующая).	Главный фасад	14	
8	Тонировка остекления	Полупрозрачная матовая пленка белого цвета, без изображений	Главный фасад	14	

Лист регистрации изменений