

Свидетельство о допуске к работам по подготовке проектной документации,
которые оказывают влияние на безопасность объектов капитального строительства № 9801.
№ СРО-П-145-04032010 от 23 июля 2013 г.

Заказчик – Администрация г. Красноярск

г. Красноярск, ул. Карла Маркса, 95

ПАСПОРТ ФАСАДОВ

КП-172.3/Б-18

Красноярск, 2018

Свидетельство о допуске к работам по подготовке проектной документации,
которые оказывают влияние на безопасность объектов капитального строительства № 9801.
№ СРО-П-145-04032010 от 23 июля 2013 г.

Заказчик – Администрация г. Красноярск

г. Красноярск, ул. Карла Маркса, 95

ПАСПОРТ ФАСАДОВ

КП-172.3/Б-18

Директор _____ Ращепкин З.Э.

Главный инженер проекта _____ Жеребдор А.В.

Красноярск, 2018

СОГЛАСОВАНО

М.П.

« ____ » _____ 20__ г. № _____

ПАСПОРТ ФАСАДОВ

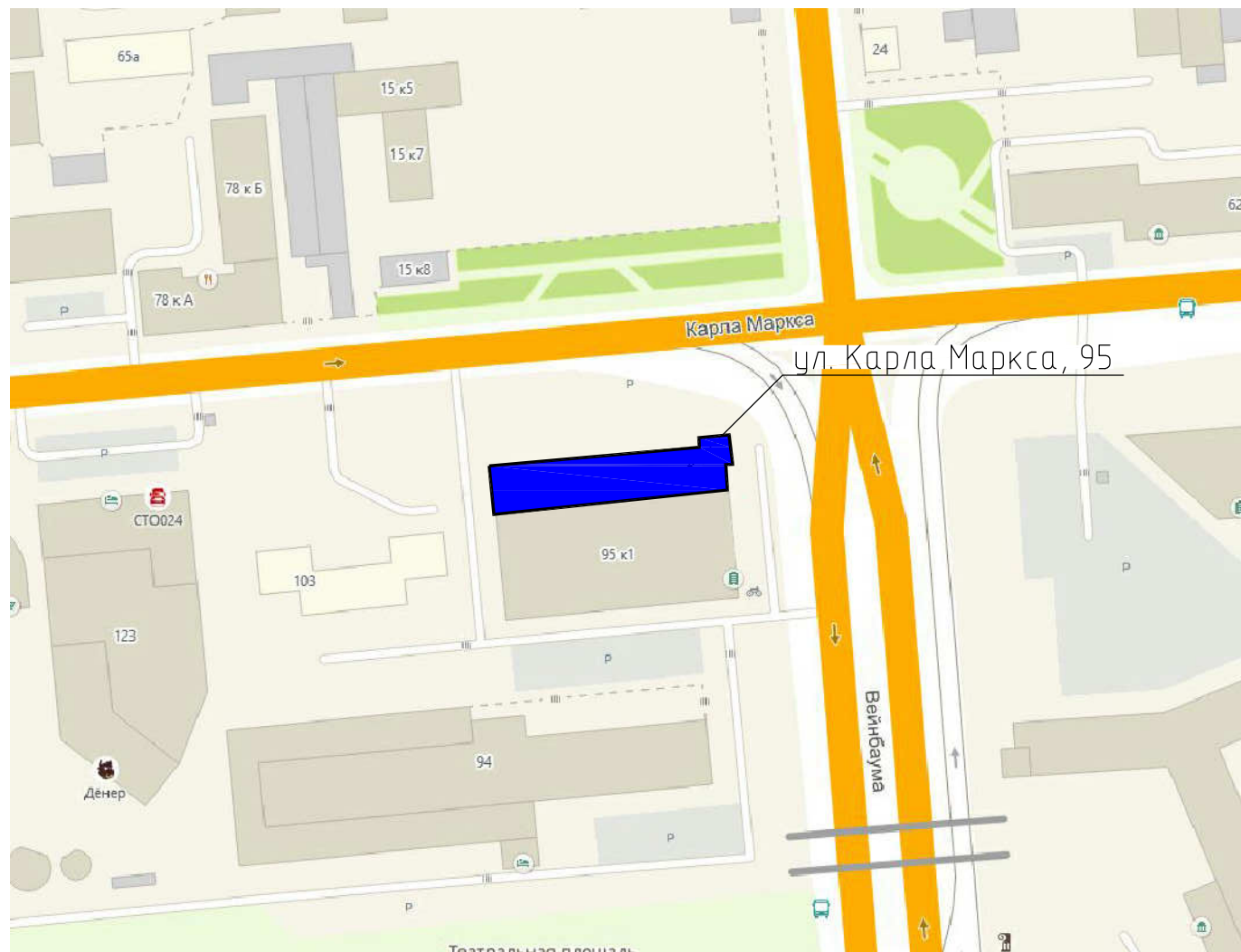
Адрес здания, строения, сооружения: г. Красноярск, ул. Карла Маркса, 95

Год постройки:	Год постройки неизвестен
Автор архитектурного проекта:	Автор проекта неизвестен
Число этажей:	6
Серия (при наличии):	Отсутствует
Назначение:	Административное здание
Статус здания, строения (при наличии):	Отсутствует
Лицо, ответственное за эксплуатацию:	Начальник отдела по эксплуатации зданий управления делами администрации города Красноярска Чудаев Александр Григорьевич

Паспорт фасадов составлен по состоянию
на « 20 » _____ ноября _____ 2018 г.

Актуализирован « ____ » _____ г.

Ситуационный план



Состав альбома

Лист	Наименование	Примечание
2	Ситуационный план М 1:2000. Пояснительная записка.	
3-5	Материалы фотофиксации существующего состояния фасадов.	
6-7	Фотографические изображения разверток фрагментов улиц с главного и бокового фасадов	
8-9	Колористическое решение фасадов.	
10	Ведомость применяемых материалов.	
11-12	Схема расположения дополнительного оборудования, дополнительных элементов и устройств.	
13-14	Перечень дополнительного оборудования, дополнительных элементов и устройств.	
15	Лист регистрации изменений	

Пояснительная записка

Паспорт фасада здания, расположенного по адресу: Красноярский край, г. Красноярск, Центральный район ул. Карла Маркса, 95, разработан на основании:

- задания Заказчика;
- Постановления №399 от 19.06.2018г. «Об утверждении Порядка составления, изменения и согласования паспорта фасадов зданий, строений на территории города Красноярска»;
- Постановления №268 от 19.04.2018г. «Об утверждении архитектурно-художественного регламента улиц, общественных пространств города Красноярска».

Объект проектирования – шестизэтажное административное здание с подвалом. Первый этаж занимают коммерческие помещения. Здание главным фасадом в осях 1-2 выходит на улицу Карла Маркса, боковым фасадом в осях А-Б – на ул. Вейндаума. Фасадом в осях 2-1 здание примыкает к зданию по адресу ул. Карла Маркса, 95 к1. Западнее здания расположено общежитие №3 КГПУ им. Астафьева по адресу ул. Карла Маркса, 103. По другую сторону ул. Вейндаума располагаются администрация г. Красноярска (ул. Карла Маркса, 93) и Бизнес-центр “Европа” (ул. Карла Маркса, 93а). Здание по адресу ул. Карла Маркса, 95 облицовано фасадными кассетами. Архитектурно-художественная подсветка отсутствует.

Данным паспортом фасадов предусмотрены изменения существующего состояния фасадов:

- Согласно постановлению № 510 от 10.08.2018 О внесении изменений в постановление администрации города от 19.04.2018 № 268, в отношении водосточных труб не допускается высота свободного падения воды из выходного отверстия трубы более 200 мм. В соответствии с этим водосточные трубы на фасадах А-Б и Б-А должны быть увеличены до необходимого уровня отметки.
- Дополнительные элементы и устройства, дополнительное оборудование должны содержаться в чистоте и технически исправном состоянии, без механических повреждений, нарушения целостности конструкции, быть очищены от грязи и иного мусора, их металлические элементы должны быть очищены от ржавчины и окрашены. (п. 2.4 в ред. Решения Красноярского городского Совета депутатов от 10.04.2018 N В-272)
- Данным паспортом фасадов предусмотрена замена витражного остекления входных групп фасада в осях1-2 на витражи с глухими простенками для дальнейшего размещения на них информационных табличек и учрежденческих досок.
- Привести к общему стилистическому решению все входные группы здания и фасады в уровне первого этажа (единые геометрические параметры входных групп, общее колористическое решение, однотипные применяемые материалы внешней отделки). (Постановление №268 от 19.04.2018г. «Об утверждении архитектурно-художественного регламента улиц, общественных пространств города Красноярска», пункт 10.3).

Принятые в паспорте фасадов здания решения соответствуют требованиям экологических, санитарно-гигиенических, противопожарных и других норм, действующих на территории Российской Федерации, и обеспечивают безопасную для жизни и здоровья людей эксплуатацию объекта. Предусмотренные паспортом решения не нарушают несущую способность конструкций здания.

Данные рекомендации следует выполнить до “01” февраля 2019г

						КП-172.3/Б-18			
						г. Красноярск, ул. Карла Маркса, 95			
Изм.	Кол.уч.	Лист	№ док.	Подп.	Дата	Паспорт фасадов	Стадия	Лист	Листов
							П	2	15
ГИП				Жеребор	11.18		Ситуационный план М 1:2000 Пояснительная записка		
Разраб.				Третьяков	11.18				
Н. контр.				Иванов	11.18				

Согласовано

Взам. инв. №

Подп. и дата

Инв. № подл.

Главный фасад в осях 10-1



Согласовано		
Взам. инв. №		
Подп. и дата		
Инв. № подл.		

						КП-172.3/Б-18			
						г. Красноярск, ул. Карла Маркса, 95			
Изм.	Кол. уч.	Лист	№ док.	Подп.	Дата	Паспорт фасадов	Стадия	Лист	Листов
							П	3	15
							Материалы фотофиксации существующего состояния фасадов		
ГИП		Жеребор			11.18				
Разраб.		Третьяков			11.18				
Н. контр.		Иванов			11.18				

Боковой фасад в осях А-Б



Боковой фасад в осях Б-А



Согласовано

Инв. № подл.	Подп. и дата	Взам. инв. №

КП-172.3/Б-18					
г. Красноярск, ул. Карла Маркса, 95					
Изм.	Кол. уч.	Лист	№ док.	Подп.	Дата
ГИП		Жеребор		<i>[Signature]</i>	11.18
Разраб.		Третьяков		<i>[Signature]</i>	11.18
Н. контр.		Иванов		<i>[Signature]</i>	11.18
Паспорт фасадов				Стадия	Лист
				П	4
				Листов	15
Материалы фотофиксации существующего состояния фасадов				КРАСПИК	

Фрагмент фасада в осях 1-2



Фрагмент фасада в осях 1-2



Фрагмент фасада в осях А-Б



Фрагмент фасада в осях Б-А



Согласовано			
Взам. инв. №			
Подп. и дата			
Инв. № подл.			

КП-172.3/Б-18					
г. Красноярск, ул. Карла Маркса, 95					
Изм.	Кол. уч.	Лист	№ док.	Подп.	Дата
ГИП		Жеребор		<i>[Signature]</i>	11.18
Разраб.		Третьяков		<i>[Signature]</i>	11.18
Н. контр.		Иванов		<i>[Signature]</i>	11.18
Паспорт фасадов					Стадия
Материалы фотофиксации существующего состояния фасадов					Лист
					Листов
					п
					5
					15
					КРАСПИК

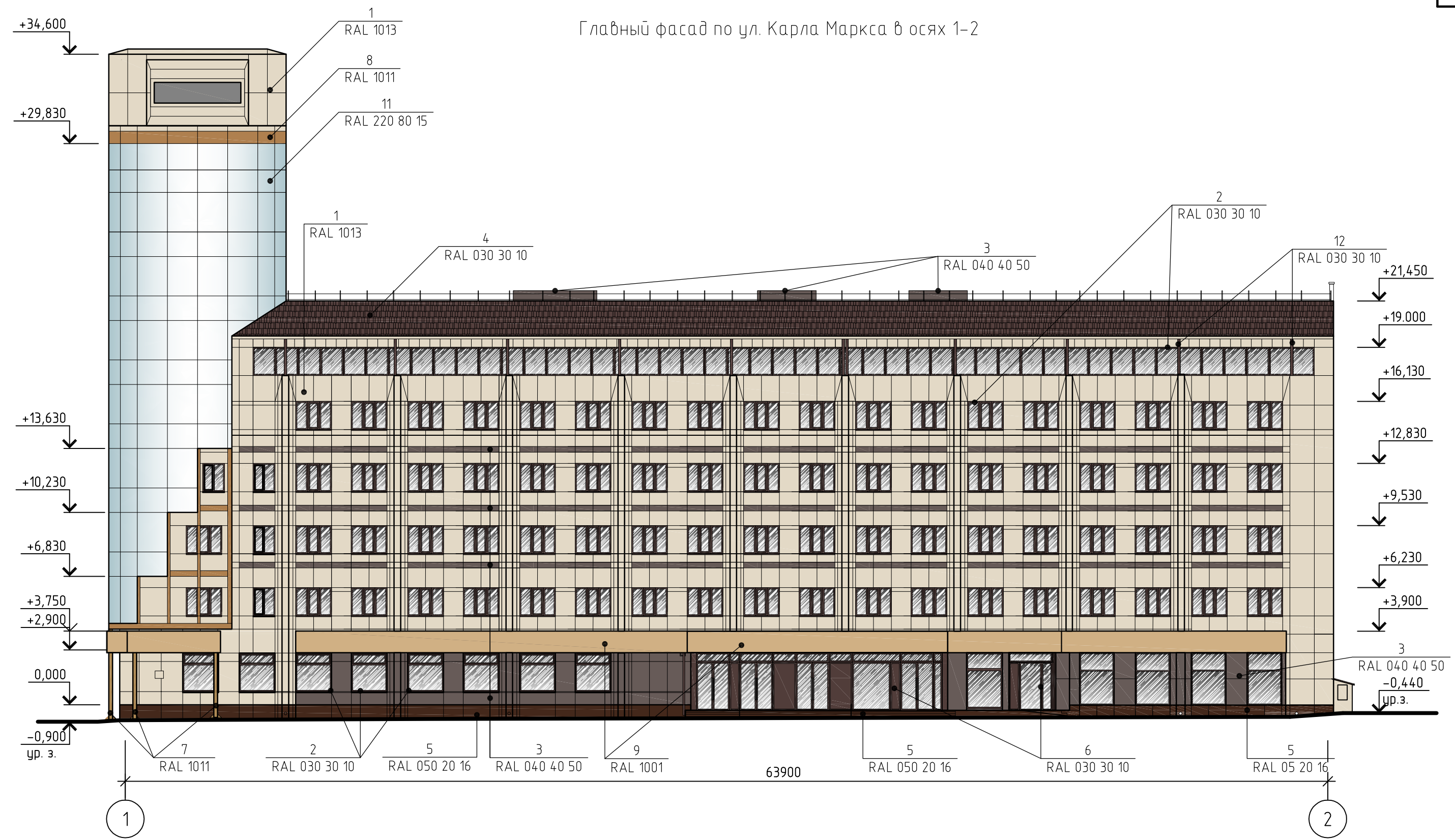
Фотографическое изображение развертки фрагмента улицы Вейндаума



Согласовано	
Инф. № подл.	
Подп. и дата	
Взам. инб. №	

КП-172.3/Б-18					
г. Красноярск, ул. Карла Маркса, 95					
Изм.	Кол. уч.	Лист	№ док.	Подп.	Дата
ГИП	Жеребор			<i>Жеребор</i>	11.18
Разраб.	Третьяков			<i>Третьяков</i>	11.18
Н. контр.	Иванов			<i>Иванов</i>	11.18
Паспорт фасадов					Стадия
					Лист
					Листов
Фотографическое изображение развертки фрагмента улицы с главного фасада					п
					7
					15

Главный фасад по ул. Карла Маркса в осях 1-2



Согласовано

Взам. инв. №

Подп. и дата

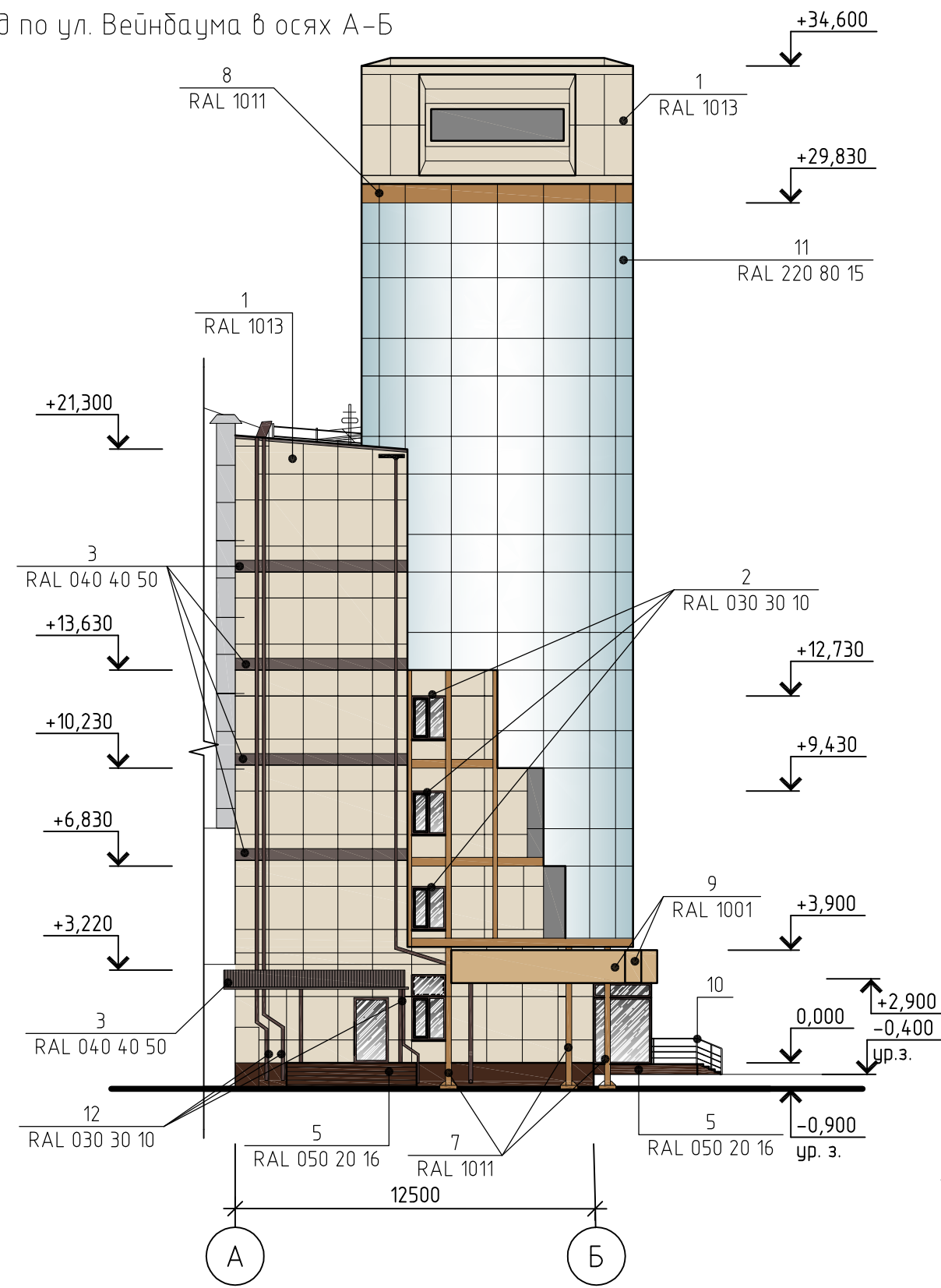
Инв. № подл.

Примечания:

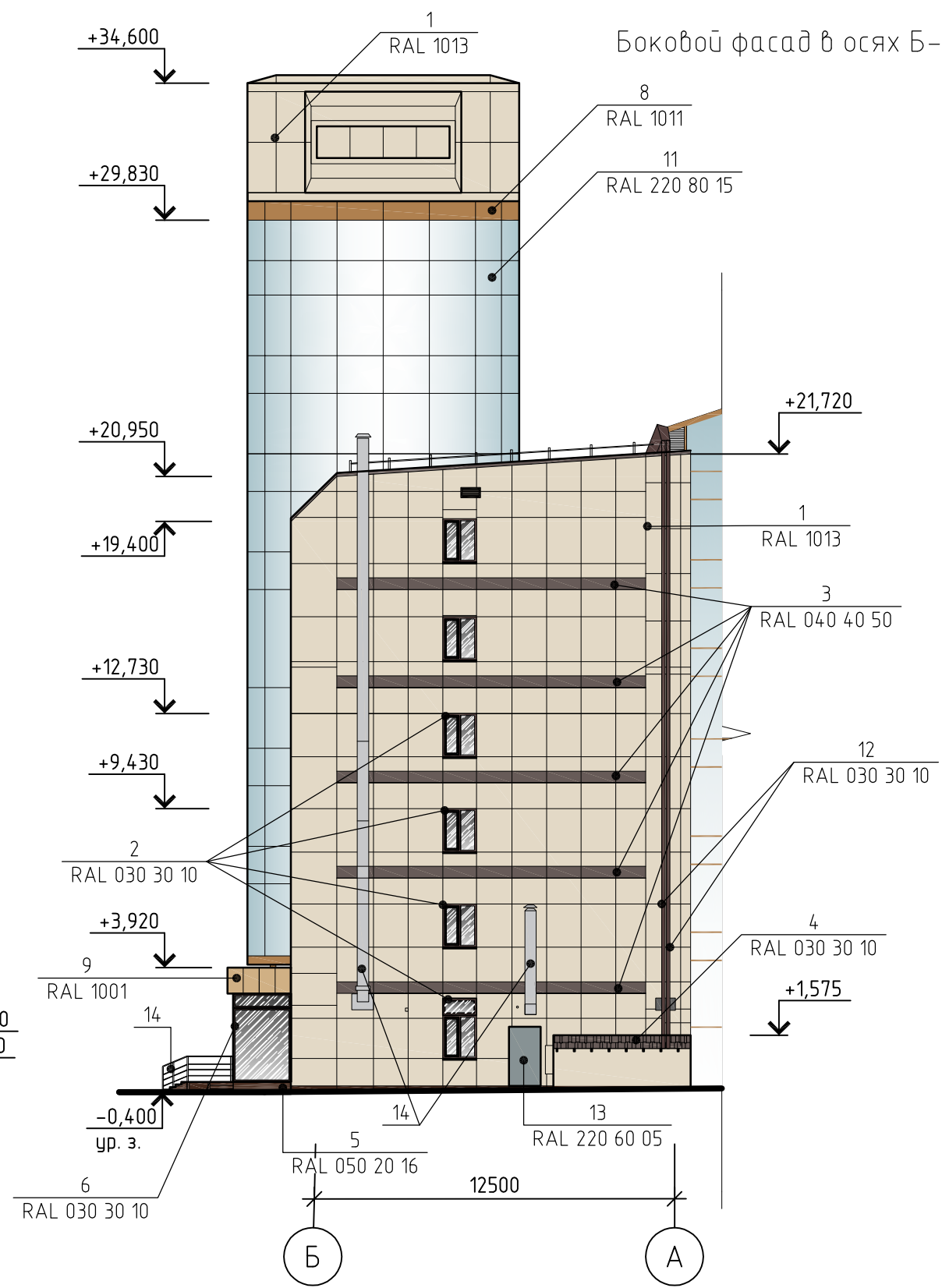
- Оси приняты условно.
- Данный лист читать совместно с листом 10.

						КП-172.3/Б-18			
						г. Красноярск, ул. Карла Маркса, 95			
Изм.	Кол. уч.	Лист	№ док.	Подп.	Дата	Паспорт фасадов	Стадия	Лист	Листов
							П	8	15
ГИП				<i>[Signature]</i>	11.18		Колористическое решение фасада в осях 1-2 М 1:200		
Разраб.				<i>[Signature]</i>	11.18				
Н. контр.				<i>[Signature]</i>	11.18	КРАСПИК			

Фасад по ул. Вейнбаума в осях А-Б



Боковой фасад в осях Б-А



Согласовано

Взам. инв. №

Подп. и дата

Инв. № подл.

Примечания:

- Оси приняты условно.
- Данный лист читать совместно с листом 10.

						КП-172.3/Б-18			
						г. Красноярск, ул. Карла Маркса, 95			
Изм.	Кол.уч.	Лист	№ док.	Подп.	Дата	Паспорт фасадов	Стадия	Лист	Листов
							П	9	15
ГИП		Жеребор		<i>[Signature]</i>	11.18		Колористическое решение фасадов в осях А-Б и Б-А М 1:200		
Разраб.		Третьяков		<i>[Signature]</i>	11.18				
Н. контр		Иванов		<i>[Signature]</i>	11.18	КРАСПИК			

Копировал

А3

Ведомость применяемых материалов

№ п/п	Элемент фасада	Эталон цвета	Вид отделки	Индекс RAL
1	Поле основной стены фасадов		Металлическая фасадная кассета	1013
2	Переpleты окон		ПВХ	030 30 10
3	Поле основной стены фасадов, декоративные элементы фасадов, козырек		Фасадная кассета / кровельный металл	040 40 50
4	Кровля		Металлочерепица	030 30 10
5	Цоколь, ступени крылец		Фасадная кассета / противоскользящий керамогранит	050 20 16
6	Переpleты дверей и витражей		Металл / порошковая покраска	030 30 10
7	Колонны		Металл / порошковая покраска	1011
8	Верхняя часть витража		Металлическая фасадная кассета	1011
9	Рекламный фриз		Алюминиевый композит	1001
10	Перила крыльца		Хромированный металл	
11	Остекление витража		Зеркальное тонированное стекло	220 80 15
12	Водосточная труба		Металл покраска	030 30 10
13	Дверь служебного входа		Металл покраска	220 60 05
14	Элементы системы вентиляции		Оцинкованная сталь	

Согласовано

Взам. инв. №

Подп. и дата

Инв. № подл.

КП-172.3/Б-18

г. Красноярск, ул. Карла Маркса, 95

Изм. Кол. уч. Лист № док. Подп. Дата

ГИП	Жеребор		11.18
Разраб.	Третьяков		11.18
Н. контр.	Иванов		11.18

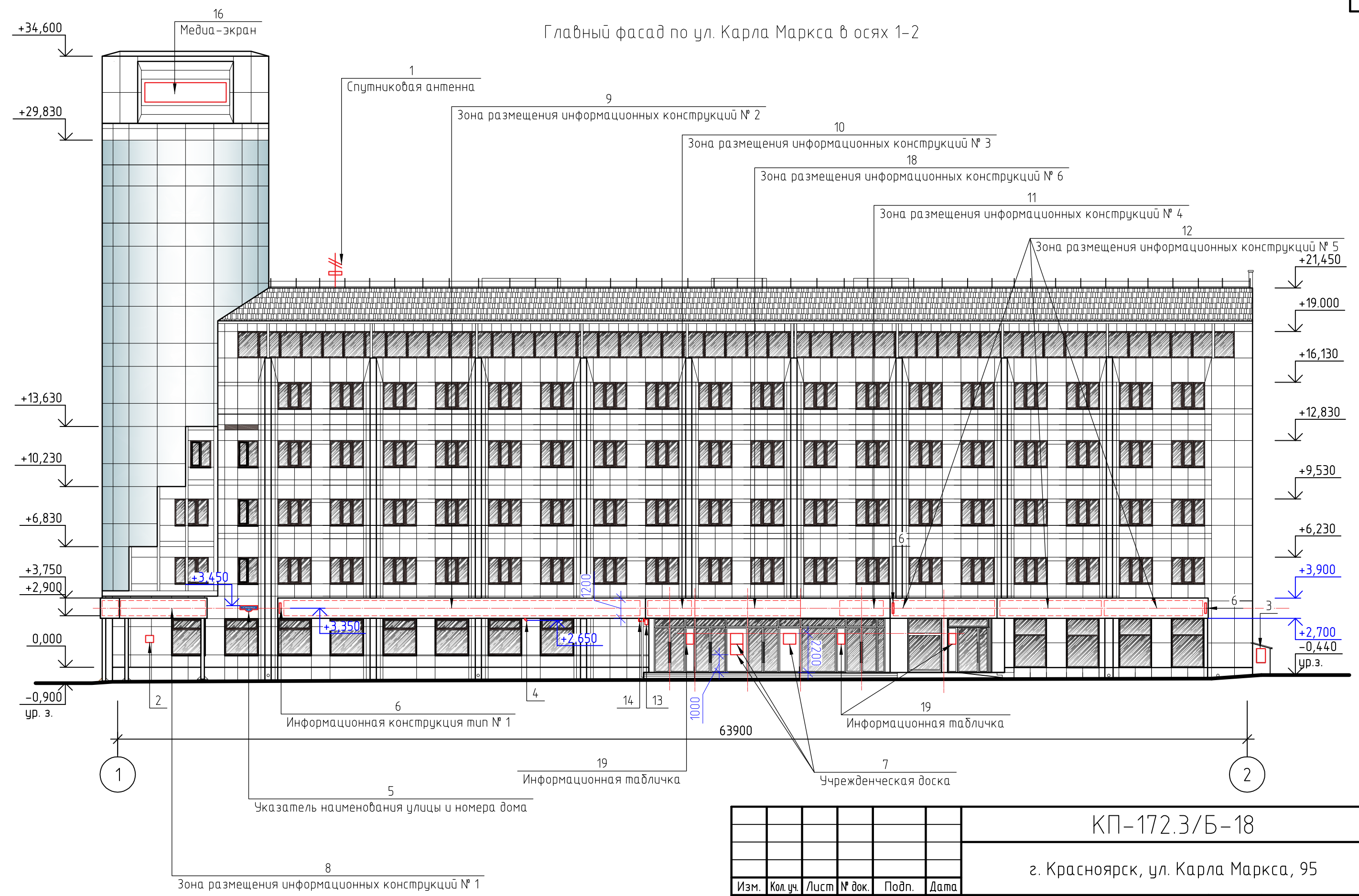
Паспорт фасадов

Стадия	Лист	Листов
П	10	15

Ведомость применяемых материалов



Главный фасад по ул. Карла Маркса в осях 1-2

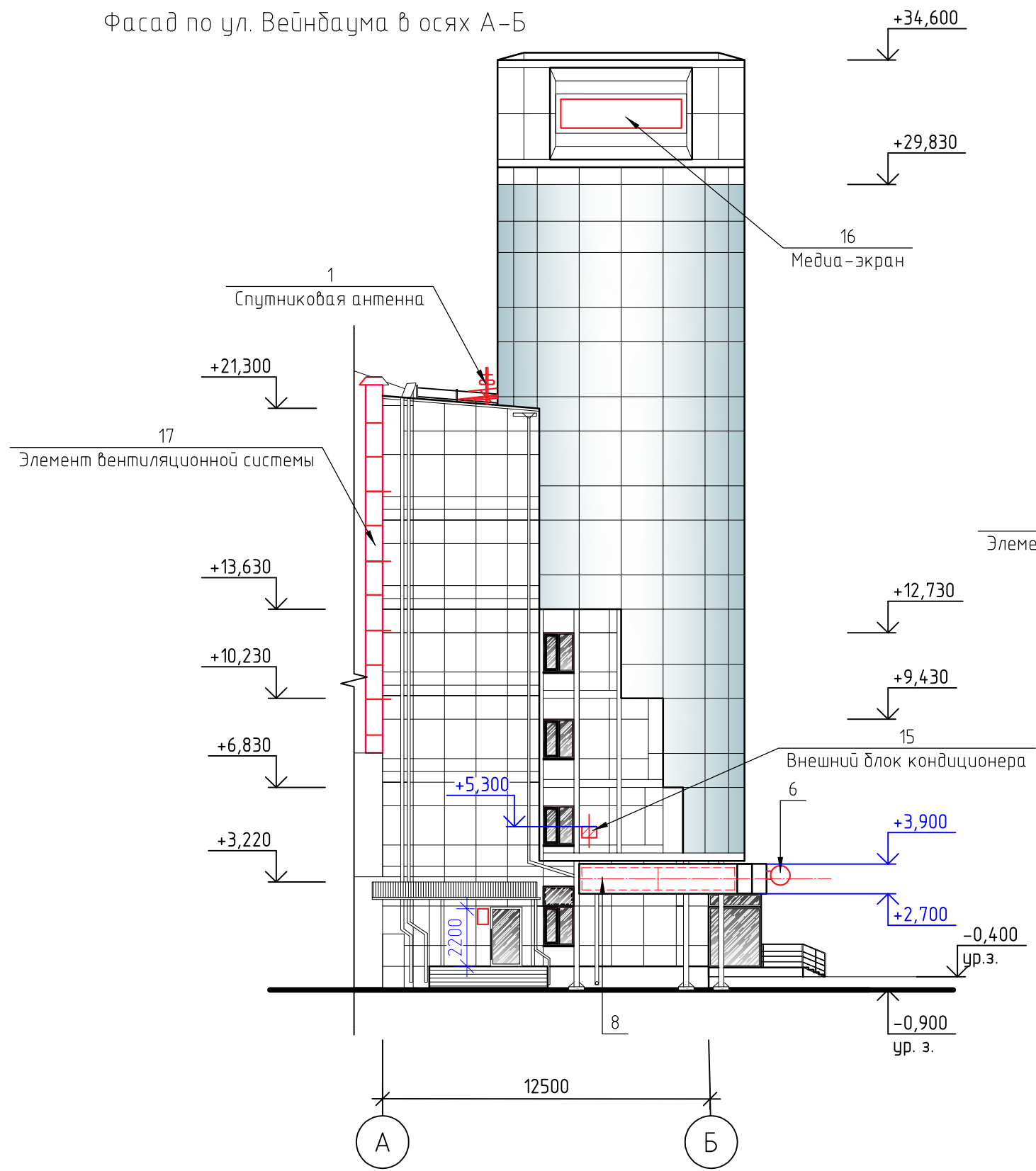


Согласовано

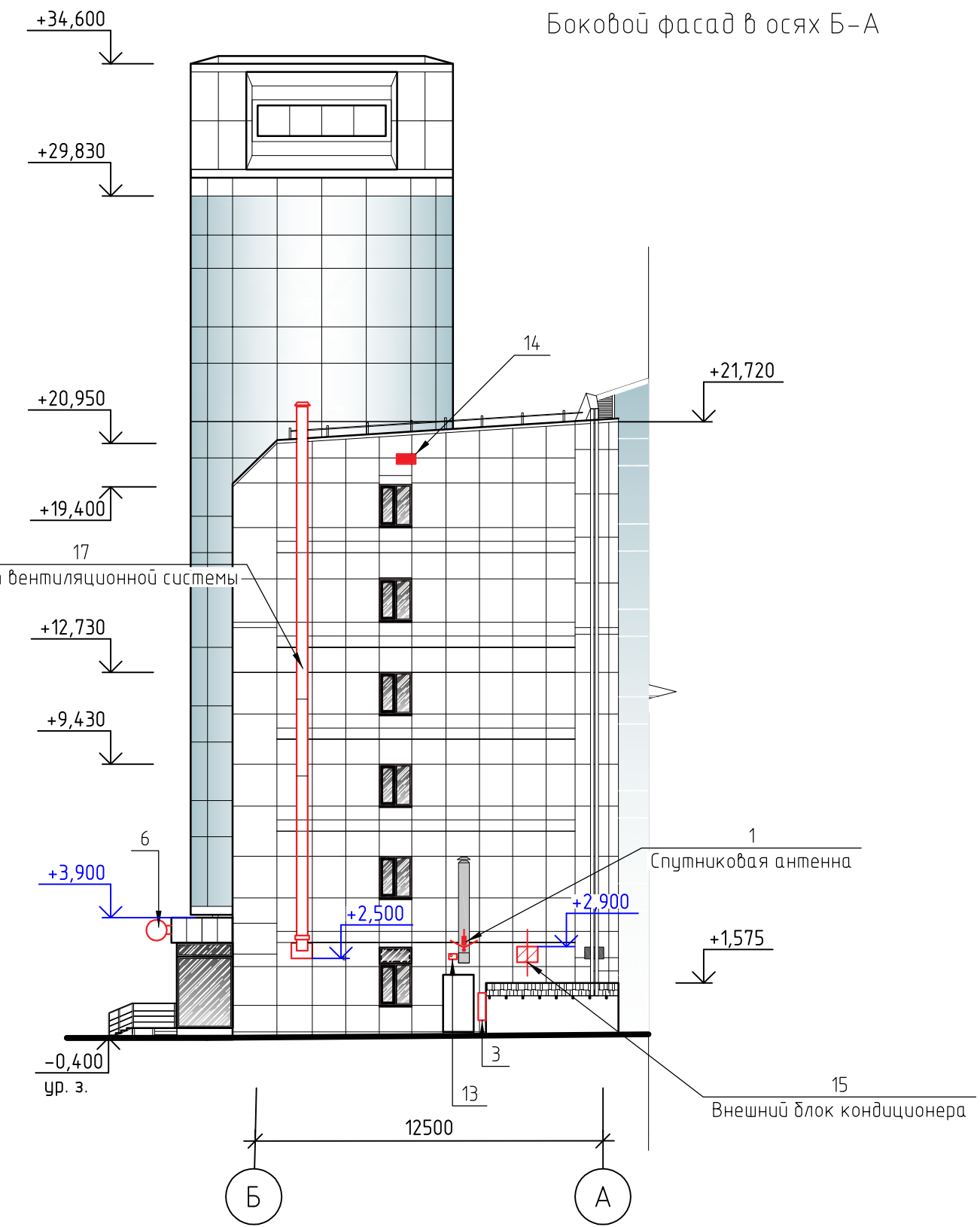
Инв. № подл. | Подп. и дата | Взам. инв. №

КП-172.3/Б-18					
г. Красноярск, ул. Карла Маркса, 95					
Изм.	Кол.уч.	Лист	№ док.	Подп.	Дата
ГИП	Жеребор			<i>[Signature]</i>	11.18
Разраб.	Третьяков			<i>[Signature]</i>	11.18
Н. контр.	Иванов			<i>[Signature]</i>	11.18
Паспорт фасадов				Стадия	Лист
Колористическое решение фасада в осях 1-2 М 1:200				П	8
Копировал				Листов	15
КРАСПИК					

Фасад по ул. Вейнбаума в осях А-Б



Боковой фасад в осях Б-А



Согласовано	Взам. инв. №
	Подп. и дата
Инв. № подл.	

КП-172.3/Б-18					
г. Красноярск, ул. Карла Маркса, 95					
Изм.	Кол. уч.	Лист	№ док.	Подп.	Дата
ГИП	Жеребор			<i>[Signature]</i>	11.18
Разраб.	Третьяков			<i>[Signature]</i>	11.18
Н. контр	Иванов			<i>[Signature]</i>	11.18
Паспорт фасадов				Стадия	Лист
Колористическое решение фасадов в осях А-Б и Б-А М 1:200				П	9
Копировал				Листов	15
КРАСПИК					

Перечень дополнительного оборудования, дополнительных элементов и устройств

№ п/п	Тип дополнительного оборудования, дополнительного элемента или устройства	Краткое описание	Расположение (фасад, этаж)	Номер листа паспорта фасадов, содержащего схему	Отметка о демонтаже
1	Спутниковая антенна	Общее количество – 2 шт. Металл. Цвет RAL 9003	Расположены на главном фасаде в осях 1-2 и на боковых фасадах в осях А-Б и Б-А	11, 12 листы	
2	Электрощитовой ящик тип 1	Размеры 400x450x200 мм. Общее количество – 1 шт. Металл. Выкрашен в цвет фасада – RAL 1013.	Расположена на главном фасаде в осях 1-2	11 лист	
3	Электрощитовой ящик тип 2	Размеры 800x500x275 мм. Общее количество – 1 шт. Металл. Выкрашен в цвет фасада – RAL 1013.	Расположена на главном фасаде в осях 1-2 и на боковом фасаде в осях Б-А	11, 12 листы	
4	Камера наружного видеонаблюдения	Общее количество – 1 шт. Металл. Выкрашена в цвет фасада – RAL 040 40 05.	Расположена на главном фасаде в осях 1-2	11 лист	
5	Указатель наименования улицы номера дома	Выполнен в синем и белом цвете размером 0.33x1 м. Металл. Общее количество – 1 шт.	Расположена на главном фасаде в осях 1-2	11 лист	
6	Информационная конструкция тип № 1	Информационная конструкция представляет собой консольную конструкцию. Консольные конструкции устанавливаются на расстоянии не более 0,2 м от стены. Габаритные размеры – до 600x600 мм. Общее количество – 3 шт. Вертикальный габаритный размер консольной конструкции должен совпадать с основной высотой настенного панно, светового короба, конструкции из отдельных букв на этом же фасаде. Максимальная ширина всей консольной конструкции – 0,9 м. Пластик.	Расположена на главном фасаде в осях 1-2 и Расположена на главном фасаде в осях 1-2 и на боковых фасадах в осях А-Б и Б-А	11, 12 листы	
7	Учрежденческая доска	Размеры 700x600 мм. Общее количество – 3 шт. Металлическая. Цвет сдержанно-бордовый, стандартный. Расположены на одной горизонтальной оси с аналогичными конструкциями.	Расположены на главном фасаде в осях 1-2	11 лист	
8	Зона размещения информационных конструкций № 1	В данной зоне возможно размещение конструкций из отдельных букв со скрытым креплением. Буквы из светопрозрачного пластика. Размеры 850x4800 мм. Конструкция расположена на фризе цвета RAL 1001. Высота одной буквы 670 мм. Буквы ахроматические серо-белые, присутствует внутренняя подсветка. Буквы на скрытом креплении и одинаковой высоты, расположенные на одной оси, не выходят за границы фриза.	Расположена на главном фасаде в осях 1-2 и Расположена на главном фасаде в осях 1-2 и на боковом фасаде в осях А-Б	11, 12 листы	
9	Зона размещения информационных конструкций № 2	В данной зоне возможно размещение конструкций из отдельных букв со скрытым креплением. Буквы из светопрозрачного пластика. Размеры 850x16200 мм. Конструкция расположена на фризе цвета RAL 1001. Высота одной буквы 670 мм. Буквы ахроматические серо-белые, присутствует внутренняя подсветка. Буквы на скрытом креплении и одинаковой высоты, расположенные на одной оси, не выходят за границы фриза.	Расположена на главном фасаде в осях 1-2	11 лист	

Согласовано

Взам. инв. №

Подп. и дата

Инв. № подл.


						КП-172.3/Б-18			
						г. Красноярск, ул. Карла Маркса, 95			
Изм.	Кол.уч.	Лист	№ док.	Подп.	Дата	Паспорт фасада	Стадия	Лист	Листов
							П	13	15
ГИП		Жеребор			11.18		Перечень дополнительного оборудования, дополнительных элементов и устройств		
Разраб.		Третьяков			11.18				
Н. контр.		Иванов			11.18				

Перечень дополнительного оборудования, дополнительных элементов и устройств

№ п/п	Тип дополнительного оборудования, дополнительного элемента или устройства	Краткое описание	Расположение (фасад, этаж)	Номер листа паспорта фасадов, содержащего схему	Отметка о демонтаже
10	Зона размещения информационных конструкций № 3	В данной зоне возможно размещение конструкций из отдельных букв со скрытым креплением. Буквы из светопрозрачного пластика. Размеры 850x2650 мм. Конструкция расположена на фризе цвета RAL 1001. Высота одной буквы 670 мм. Буквы ахроматические серо-белые, присутствует внутренняя подсветка. Буквы на скрытом креплении и одинаковой высоты, расположенные на одной оси, не выходят за границы фриза.	Расположена на главном фасаде в осях 1-2	11 лист	
11	Зона размещения информационных конструкций № 4	В данной зоне возможно размещение конструкций из отдельных букв со скрытым креплением. Буквы из светопрозрачного пластика. Размеры 850x2650 мм. Конструкция расположена на фризе цвета RAL 1001. Высота одной буквы 670 мм. Буквы ахроматические серо-белые, присутствует внутренняя подсветка. Буквы на скрытом креплении и одинаковой высоты, расположенные на одной оси, не выходят за границы фриза.	Расположена на главном фасаде в осях 1-2	11 лист	
12	Зона размещения информационных конструкций № 5	В данной зоне возможно размещение конструкций из отдельных букв со скрытым креплением. Буквы из светопрозрачного пластика. Размеры 850x5600 мм. Конструкция расположена на фризе цвета RAL 1001. Высота одной буквы 670 мм. Буквы ахроматические серо-белые, присутствует внутренняя подсветка. Буквы на скрытом креплении и одинаковой высоты, расположенные на одной оси, не выходят за границы фриза.	Расположена на главном фасаде в осях 1-2	11 лист	
13	Датчик охранной сигнализации	Общее количество – 2 шт. Выкрашен в цвет участка фасада, на котором расположено оборудование. Металл.	Расположены на главном фасаде 1-2 и на боковом фасаде Б-А	11, 12 листы	
14	Настенная приточная вентиляционная система	Вентиляционные решетки выкрашены в цвет фасада. Металл. Общее количество – 7 шт.	Расположены на главном фасаде 1-2 и на боковом фасаде Б-А	11, 12 листы	
15	Внешний блок кондиционера с декоративным коробом	Применяется для скрытого размещения внешних блоков кондиционеров. Металл. Цветовое решение в цвет фасада (RAL 1013).	Расположены на боковых фасадах А-Б и Б-А	12 лист	
16	Медиа-экран	LED экран для транслирования рекламы. Размер 4600x1100 мм. Общее количество – 2 шт.	Расположены на главном фасаде 1-2 и на боковом фасаде А-Б	11, 12 листы	
17	Элемент вентиляционной системы	Технические элементы вентиляционной системы прокладываются на фасадах. Цветовое решение нейтральное (металл). Общее количество – 2 шт.	Расположены на главном фасаде 1-2 и на боковом фасаде Б-А	11, 12 листы	
18	Зона размещения информационных конструкций № 6	В данной зоне возможно размещение конструкций из отдельных букв со скрытым креплением. Буквы из светопрозрачного пластика. Размеры 850x6000 мм. Конструкция расположена на фризе цвета RAL 1001. Высота одной буквы 670 мм. Буквы ахроматические серо-белые, присутствует внутренняя подсветка. Буквы на скрытом креплении и одинаковой высоты, расположенные на одной оси, не выходят за границы фриза.	Расположена на главном фасаде в осях 1-2	11 лист	
19	Информационная табличка	Информационные таблички выполнены в спокойных тонах. Габаритные размеры: 400x600 (h) мм. Все конструкции данного типа располагаются на одной горизонтальной оси в зонах входных групп. Материал – пластик.	Расположена на главном фасаде в осях 1-2	11 лист	

Согласовано

Инв. № подл. Подп. и дата. Взам. инв. №

						КП-172.3/Б-18			
						г. Красноярск, ул. Карла Маркса, 95			
Изм.	Кол. уч.	Лист	№ док.	Подп.	Дата	Паспорт фасада	Стадия	Лист	Листов
							П	14	15
ГИП				Жеребор	11.18				
Разраб.				Третьяков	11.18				
Н. контр.				Иванов	11.18	Перечень дополнительного оборудования, дополнительных элементов и устройств			

Лист регистрации изменений