

Свидетельство о допуске к работам по подготовке проектной документации,  
которые оказывают влияние на безопасность объектов капитального строительства № 9801.  
№ СРО-П-145-04032010 от 23 июля 2013 г.

Заказчик – Администрация города Красноярск

г. Красноярск,  
ул. Карла Маркса, д. 93

ПАСПОРТ ФАСАДОВ

КП-172.2/Б-18

Красноярск, 2018



**КРАСПИК**

Красноярская  
Проектно-Инженерная  
Компания

Общество с ограниченной ответственностью  
"Красноярская Проектно-Инженерная Компания"  
660093, Красноярск ул. Ак. Вавилова, 2А/2, оф. 403  
ОГРН 1082468034439/ ИНН 2464209662 / КПП 246401001  
ТЕЛ: +7 (391) 282-37-07, ТЕЛ: +7 (391) 282-37-17  
E-MAIL: INFO@KRASPIK.COM, САЙТ: КРАСПИК.РФ

Свидетельство о допуске к работам по подготовке проектной документации,  
которые оказывают влияние на безопасность объектов капитального строительства № 9801.  
№ СРО-П-145-04032010 от 23 июля 2013 г.

Заказчик – Администрация города Красноярск

г. Красноярск,  
ул. Карла Маркса, д. 93

ПАСПОРТ ФАСАДОВ

КП-172.2/Б-18

Директор \_\_\_\_\_ Ращепкин З.Э.

Главный инженер проекта \_\_\_\_\_ Жеребдор А.В.

Красноярск, 2018

СОГЛАСОВАНО

М.П.

« \_\_\_\_\_ » \_\_\_\_\_ 20\_\_\_\_ г. №

ПАСПОРТ ФАСАДОВ

Адрес здания, строения, сооружения: г. Красноярск, Центральный район  
ул. Карла Маркса, 93

Год постройки: 1967 г.

Автор архитектурного проекта: Брусянин А.С., Демирханов А.С.

Число этажей: Переменной этажности 5-8 этажа

Серия (при наличии): отсутствует

Назначение: нежилое здание  
(административное)

Статус здания, строения (при наличии) отсутствует

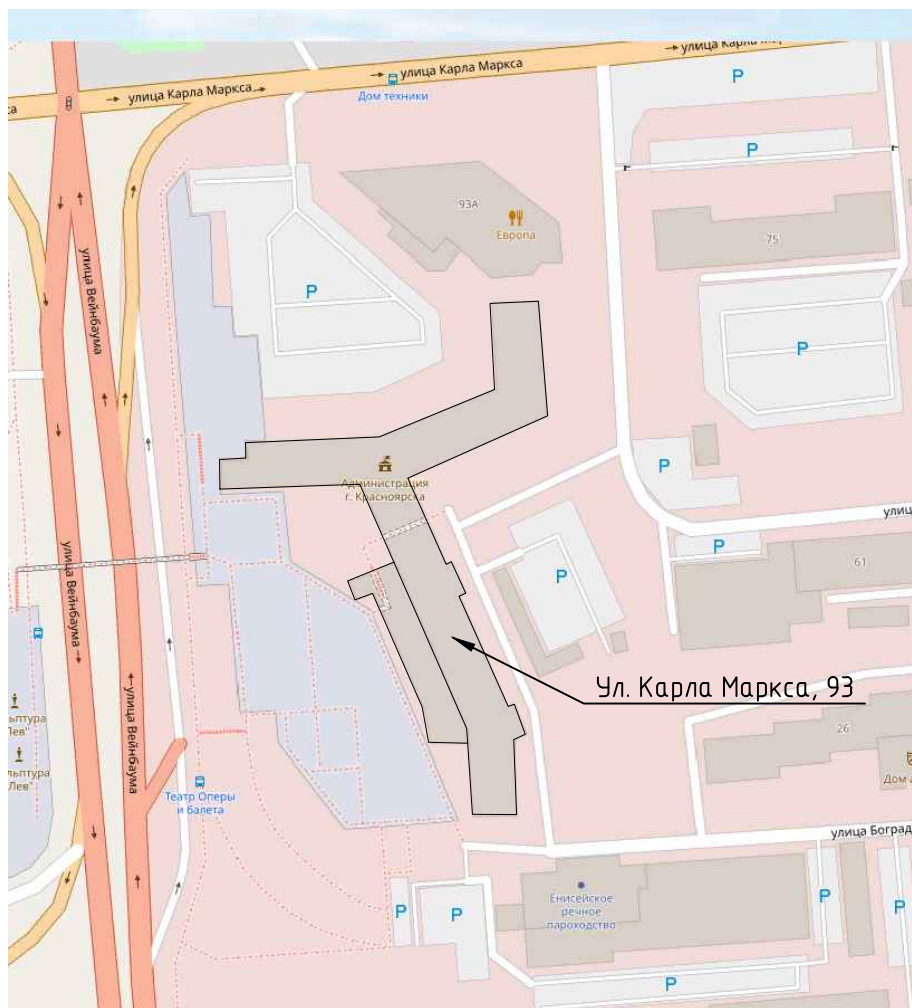
Лицо, ответственное за эксплуатацию: Чудаев Александр  
Григорьевич  
Начальник отдела по  
эксплуатации зданий  
управления делами  
администрации города  
Красноярска

Согласовано

Инв. № подл.	Подп. и дата	Взам. инв. №

Паспорт фасадов составлен по состоянию  
на « 3 » декабря 2018 г.  
Актуализирован « \_\_\_\_\_ » \_\_\_\_\_ г.

Ситуационный план  
М 1:2000



Согласовано

Взам. инв. №

Подп. и дата

Инв. № подл.

Изм.	Кол. уч.	Лист	№ док.	Подп.	Дата
Разработал		Мурзина		<i>Мурзина</i>	11.18
ГИП		Жеребдор		<i>Жеребдор</i>	11.18
Н. контроль		Иванов		<i>Иванов</i>	11.18

КП-172.2/Б-18

г. Красноярск, ул. Карла Маркса, 93

Паспорт фасадов

Ситуационный план  
М 1:2000

Стадия	Лист	Листов
	2	

 **КРАСПИК**

Формат

A4

Состав альбома

Лист	Наименование	Примечание
1	Форма паспорта фасадов	
2	Ситуационный план М 1:2000	
3	Состав альбома	
3.1	Пояснительная записка	
4	Материалы фотофиксации существующего состояния фасада Фрагмент улицы Карла Маркса с главного фасада..	
5	Материалы фотофиксации существующего состояния фасада Фрагменты улицы Вейнбаума с главного фасада	
6	Материалы фотофиксации существующего состояния фасада Фрагменты фасада виды А, П.	
7	Материалы фотофиксации существующего состояния фасада Фрагмент фасада вид Б. Входные группы вида Б.	
8	Материалы фотофиксации существующего состояния фасада Фрагменты фасада виды В, Г	
9	Материалы фотофиксации существующего состояния фасада Фрагмент фасада вид Д.	
10	Материалы фотофиксации существующего состояния фасада Фрагмент фасада вид Ж. Вход вида Ж.	
11	Материалы фотофиксации существующего состояния фасада Фрагменты фасада вид И.	
12	Материалы фотофиксации существующего состояния фасада Фрагменты фасада вид К	
13	Материалы фотофиксации существующего состояния фасада Фрагменты фасада виды Л, М	
14	Материалы фотофиксации существующего состояния фасада Фрагмент фасада вид И	
15	Колористическое решение фрагмента фасада вид А (М 1:200)	
16	Колористическое решение фрагмента фасада вид Б(М 1:200)	
17	Колористическое решение фрагмента фасада вид В, вид Г (М 1:200)	
18	Колористическое решение фрагмента фасада вид Д, вид Е, вид Ж (М 1:200)	
19	Колористическое решение фрагмента фасада вид И (М 1:200)	
20	Колористическое решение фрагмента фасада вид К, вид Л (М 1:200)	
21	Колористическое решение фрагмента фасада вид М (М 1:200)	
22	Колористическое решение фрагмента фасада вид Н, вид П (М 1:200)	
23	Ведомость применяемых материалов	
24	Схема расположения дополнительного оборудования, дополнительных элементов и устройств фрагмента фасада вид А. (М 1:200)	
25	Схема расположения дополнительного оборудования, дополнительных элементов и устройств фрагмента фасада вид Б. (М 1:200)	
26	Схема расположения дополнительного оборудования, дополнительных элементов и устройств фрагментов фасадов виды В, Г. (М 1:200)	
27	Схема расположения дополнительного оборудования, дополнительных элементов и устройств фрагментов фасадов виды Д, Е, Ж. (М 1:200)	

Лист	Наименование	Примечание
28	Схема расположения дополнительного оборудования, дополнительных элементов и устройств фрагмента фасада вид И. (М 1:200)	
29	Схема расположения дополнительного оборудования, дополнительных элементов и устройств фрагментов фасадов виды К, Л. (М 1:200)	
30	Схема расположения дополнительного оборудования, дополнительных элементов и устройств фрагмента фасада вид М. (М 1:200)	
31	Схема расположения дополнительного оборудования, дополнительных элементов и устройств фрагментов фасадов виды Н, П. (М 1:200)	
32	Перечень оборудования, дополнительных элементов и устройств (начало)	
33	Перечень оборудования, дополнительных элементов и устройств (окончание)	
34	Схема архитектурно-художественной подсветки. Фрагмент фасада вид А (М 1:200)	
35	Схема архитектурно-художественной подсветки. Фрагмент фасада вид Б, В (М 1:200)	
36	Схема архитектурно-художественной подсветки. Фрагмент фасада вид Н, П (М 1:200)	
37	Перечень оборудования, дополнительных элементов и устройств	
38	Лист регистрации изменений	

Согласовано

Взам. инв. №	
Подп. и дата	
Инв. № подл.	

КП-172.2/Б-18					
г. Красноярск, ул. Карла Маркса, 93					
Изм.	Кол.уч.	Лист	№ док.	Подп.	Дата
Разработал	Мурзина			<i>Мурзина</i>	11.18
ГИП	Жеребор			<i>Жеребор</i>	11.18
Н. контроль	Иванов			<i>Иванов</i>	11.18
Паспорт фасадов					Стадия
Состав альбома					Лист
					Листов
					3
					

## Пояснительная записка

Паспорт фасадов здания, расположенного по адресу: Красноярский край, г. Красноярск, Центральный район, ул. Карла Маркса, 93, разработан на основании:

- задания Заказчика;
- Постановления №399 от 19.06.2018г. «Об утверждении Порядка составления, изменения и согласования паспорта фасадов зданий, строений на территории города Красноярска»;
- Постановления №268 от 19.04.2018г. «Об утверждении архитектурно-художественного регламента улиц, общественных пространств города Красноярска».

Объект проектирования – нежилое панельное здание переменной этажности 5–8 этажей. Год постройки – 1967год. В здании расположены общественные и коммерческие организации. Здание расположено на главной магистрали и главным фасадом выходит на улицу Вейнбаума. Боковой фасад выходит на улицу Карла Маркса. Кровля плоская. Стены из бетонных панелей окрашены. Имеется архитектурно-художественная подсветка.

Данным паспортом фасадов предусмотрены изменения существующего состояния фасадов:

1. Согласно п. 2.5 Приложения к Решению Красноярского городского Совета депутатов от 25 июня 2013 г. N В-378, при установке наружных блоков кондиционеров инженерные сети (дренажные трубки, сеть питания) должны прокладываться по поверхности фасада здания, строения, сооружения скрыто, в коробах. Цвет короба должен соответствовать цвету фасада здания, строения, сооружения. Длина наружной части указанных инженерных сетей, прокладываемых по фасаду здания, строения, сооружения, должна быть минимально возможной. (п. 2.5 в ред. Решения Красноярского городского Совета депутатов от 10.04.2018 N В-272);
2. Наружные блоки кондиционеров, расположенные на главном и боковом фасаде, оборудовать защитными декоративными решетками в цвет фасада. Также данное оборудование должно быть размещено согласно системе горизонтальных и вертикальных осей, предложенной в паспорте фасадов. (Постановление №268 от 19.04.2018г. «Об утверждении архитектурно-художественного регламента улиц, общественных пространств города Красноярска», пункт 11);
3. Косметический ремонт фасадов (очистка от загрязнений), согласно Решению Красноярского городского Совета депутатов от 25 июня 2013 г. N В-378 «Об утверждении правил благоустройства на территории города Красноярска» дополнительные элементы и устройства, дополнительное оборудование должны содержаться в чистоте и технически исправном состоянии, без механических повреждений, нарушения целостности конструкции, быть очищены от грязи и иного мусора, их металлические элементы должны быть очищены от ржавчины и окрашены;
4. Демонтаж старых каркасов от металлических рекламных конструкций, косметический ремонт фасадов (очистка от загрязнений), согласно Решению Красноярского городского Совета депутатов от 25 июня 2013 г. N В-378 «Об утверждении правил благоустройства на территории города Красноярска» дополнительные элементы и устройства, дополнительное оборудование должны содержаться в чистоте и технически исправном состоянии, без механических повреждений, нарушения целостности конструкции, быть очищены от грязи и иного мусора, их металлические элементы должны быть очищены от ржавчины и окрашены;
5. Данным паспортом фасада предложена замена витражного остекления входных групп фасада вида Б на витраж с глухими участками из термопанели для дальнейшего размещения на них учреждений досок, информационных табличек.

Срок завершения работ по приведению фасадов здания в соответствие с паспортом – 01.02.2019.

Принятые в паспорте фасадов здания решения соответствуют требованиям экологических, санитарно-гигиенических, противопожарных и других норм, действующих на территории Российской Федерации, и обеспечивают безопасную для жизни и здоровья людей эксплуатацию объекта.

Предусмотренные паспортом решения не нарушают несущую способность конструкций здания.

Согласовано

Взам. инб. №


Подп. и дата

Инб. № подл.

КП-172.2/Б-18										
г. Красноярск, ул. Карла Маркса, 93										
Изм.	Кол. уч.	Лист	№ док.	Подп.	Дата	Паспорт фасадов	Стадия	Лист	Листов	
Разработал Мурзина							Паспорт фасадов		3.1	
ГИП Жеребор										
Н. контроль Иванов						Пояснительная записка				

Фрагмент улицы Карла Маркса с главного фасада.



						КП-172.2/Б-18			
						г. Красноярск, ул. Карла Маркса, 93			
Изм.	Кол. уч.	Лист	№ док.	Подп.	Дата	Паспорт фасадов	Стадия	Лист	Листов
Разработал		Мурзина		<i>Мурзина</i>	12.18			4	
ГИП		Жеребор		<i>Жеребор</i>	12.18				
Н. контроль		Иванов		<i>Иванов</i>	12.18	Фрагмент улицы Карла Маркса с главного фасада.	 <b>КРАСПИК</b>		

Фрагмент улицы Вейндаума с главного фасада.



Фрагмент улицы Вейндаума с главного фасада.



						КП-172.2/Б-18			
						г. Красноярск, ул. Карла Маркса, 93			
Изм.	Кол. уч.	Лист	№ док.	Подп.	Дата	Паспорт фасадов	Стадия	Лист	Листов
Разработал		Мурзина		<i>ММ</i>	12.18			5	
ГИП		Жеребор		<i>Ж</i>	12.18				
Н. контроль		Иванов		<i>И</i>	12.18	Фрагменты улицы Вейндаума с главного фасада			



Фрагменты фасада вид А, П



Согласовано

Инв. № подл. Подп. и дата. Взам. инв. №

						КП-172.2/Б-18			
						г. Красноярск, ул. Карла Маркса, 93			
Изм.	Кол. уч.	Лист	№ док.	Подп.	Дата	Паспорт фасадов	Стадия	Лист	Листов
Разработал		Мурзина		<i>Мурзина</i>	12.18			6	
ГИП		Жеребор		<i>Жеребор</i>	12.18				
Н. контроль		Иванов		<i>Иванов</i>	12.18	Фрагмент улицы с главного фасада			

Фрагмент фасада вид Б



Входные группы вид Б



						КП-172.2/Б-18			
						г. Красноярск, ул. Карла Маркса, 93			
Изм.	Кол. уч.	Лист	№ док.	Подп.	Дата	Паспорт фасадов	Стадия	Лист	Листов
Разработал	Мурзина			<i>М. Мурзина</i>	12.18			7	
ГИП	Жеребор			<i>Ж. Жеребор</i>	12.18				
Н. контроль	Иванов			<i>И. Иванов</i>	12.18				
						Фрагмент фасада вид Б. Входные группы вида Б.			

Фрагмент фасада вид В



Фрагмент фасада вид Г



Согласовано

Инд. № подл. Подп. и дата. Взам. инв. №

						КП-172.2/Б-18				
						г. Красноярск, ул. Карла Маркса, 93				
Изм.	Кол. уч.	Лист	№ док.	Подп.	Дата	Паспорт фасадов	Стадия	Лист	Листов	
Разработал				Мурзина	12.18				8	
ГИП				Жеребор	12.18					
Н. контроль				Иванов	12.18	Фрагменты фасада виды В, Г				

Фрагмент фасада вид Д



Согласовано


Взам. инв. №

Подп. и дата

Инв. № подл.

Изм.	Кол. уч.	Лист	№ док.	Подп.	Дата
Разработал	Мурзина			<i>Мурзина</i>	12.18
ГИП	Жеребдор			<i>Жеребдор</i>	12.18
Н. контроль	Иванов			<i>Иванов</i>	12.18

КП-172.2/Б-18

г. Красноярск, ул. Карла Маркса, 93

Паспорт фасадов

Фрагмент фасада вид Д.

Стадия	Лист	Листов
	9	



Фрагмент фасада вид Ж



Вход вида Ж



						КП-172.2/Б-18			
						г. Красноярск, ул. Карла Маркса, 93			
Изм.	Кол. уч.	Лист	№ док.	Подп.	Дата	Паспорт фасадов	Стадия	Лист	Листов
Разработал	Мурзина			<i>Мурзина</i>	12.18			10	
ГИП	Жеребдор			<i>Жеребдор</i>	12.18				
Н. контроль	Иванов			<i>Иванов</i>	12.18	Фрагмент фасада вид Ж. Вход вида Ж.	 <b>КРАСПИК</b>		

Инв. № подл. Подп. и дата. Взам. инв. №

Фрагменты фасада вид И



						КП-172.2/Б-18			
						г. Красноярск, ул. Карла Маркса, 93			
Изм.	Кол. уч.	Лист	№ док.	Подп.	Дата	Паспорт фасадов	Стадия	Лист	Листов
Разработал	Мурзина			<i>Мурзина</i>	12.18			11	
ГИП	Жеребор			<i>Жеребор</i>	12.18				
Н. контроль	Иванов			<i>Иванов</i>	12.18	Фрагменты фасада вид И.	<b>КРАСПИК</b>		

Инв. № подл. Подп. и дата. Взам. инв. №

Фрагменты фасада вид К



Инв. № подл. Подп. и дата. Взам. инв. №

						КП-172.2/Б-18				
						г. Красноярск, ул. Карла Маркса, 93				
Изм.	Кол. уч.	Лист	№ док.	Подп.	Дата	Паспорт фасадов	Стадия	Лист	Листов	
Разработал		Мурзина		<i>Мурзина</i>	12.18		Фрагменты фасада вид К		12	
ГИП		Жеребор		<i>Жеребор</i>	12.18			<b>КРАСПИК</b>		
Н. контроль		Иванов		<i>Иванов</i>	12.18					

Фрагменты фасада виды Л, М



						КП-172.2/Б-18			
						г. Красноярск, ул. Карла Маркса, 93			
Изм.	Кол. уч.	Лист	№ док.	Подп.	Дата	Паспорт фасадов	Стадия	Лист	Листов
Разработал	Мурзина			<i>М.М.М.</i>	12.18			13	
ГИП	Жеребюк			<i>Ж.</i>	12.18				
Н. контроль	Иванов			<i>И.</i>	12.18	Фрагменты фасада виды Л, М	<b>КРАСПИК</b>		
						Формат А4х3			



Входные группы видов Л, М

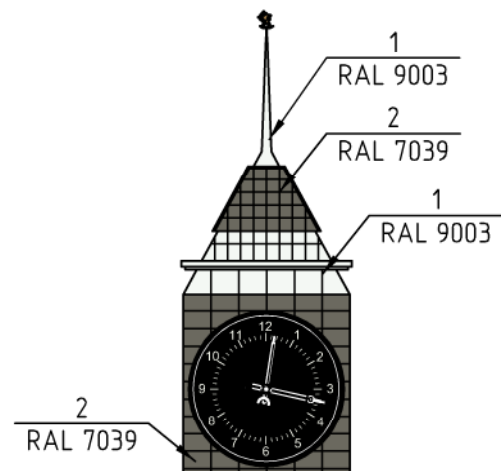


Взам. инв. №

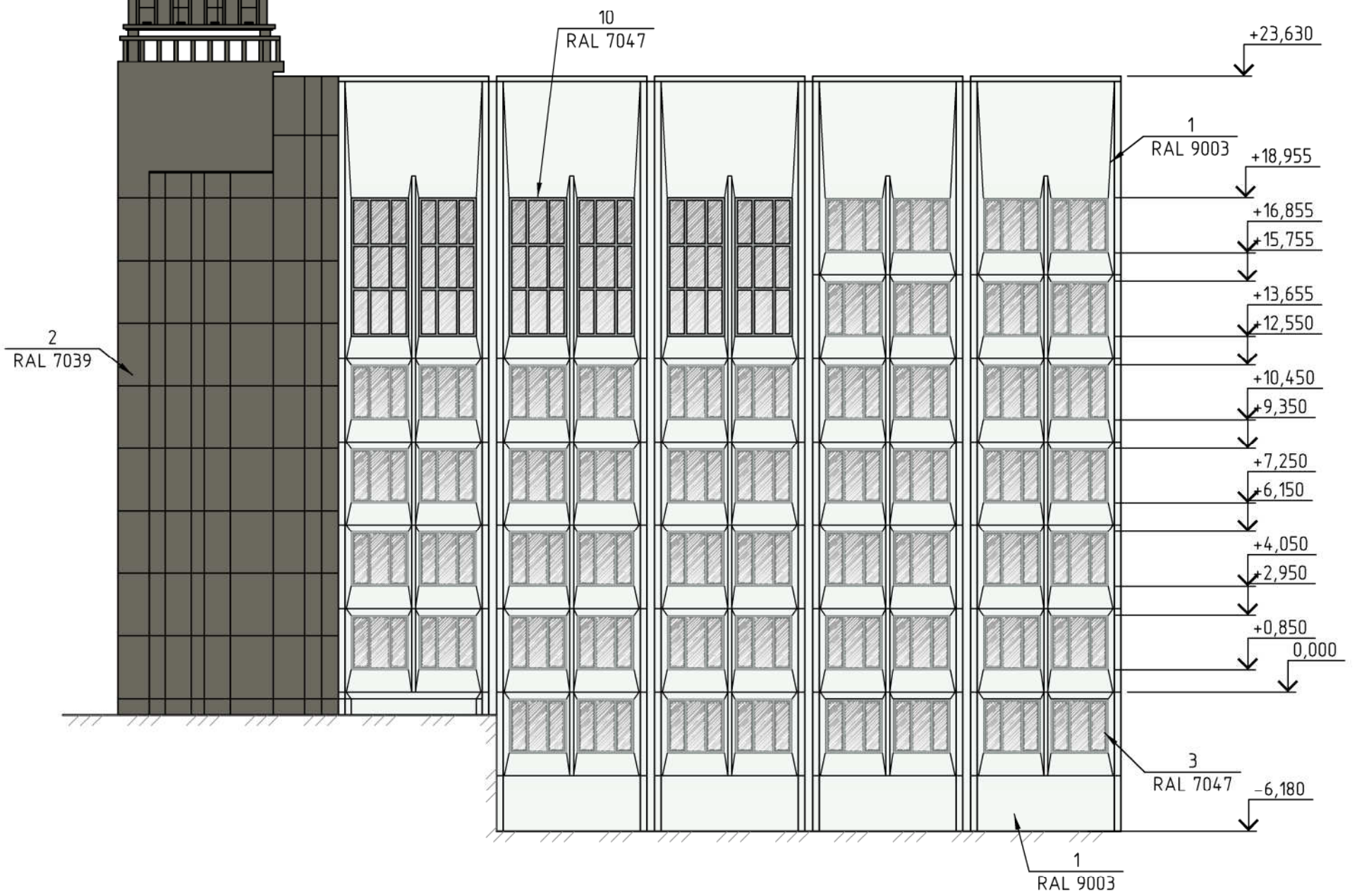
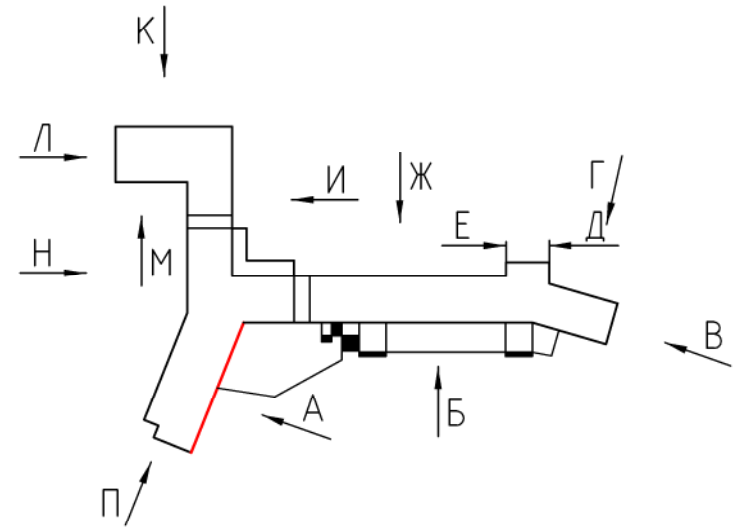
Подп. и дата

Инв. № подл.

						КП-172.2/Б-18			
						г. Красноярск, ул. Карла Маркса, 93			
Изм.	Кол. уч.	Лист	№ док.	Подп.	Дата	Паспорт фасадов	Стадия	Лист	Листов
Разработал	Мурзина			<i>Мурзина</i>	12.18			14	
ГИП	Жеребор			<i>Жеребор</i>	12.18				
Н. контроль	Иванов			<i>Иванов</i>	12.18	Фрагмент фасада вид И			



Вид А

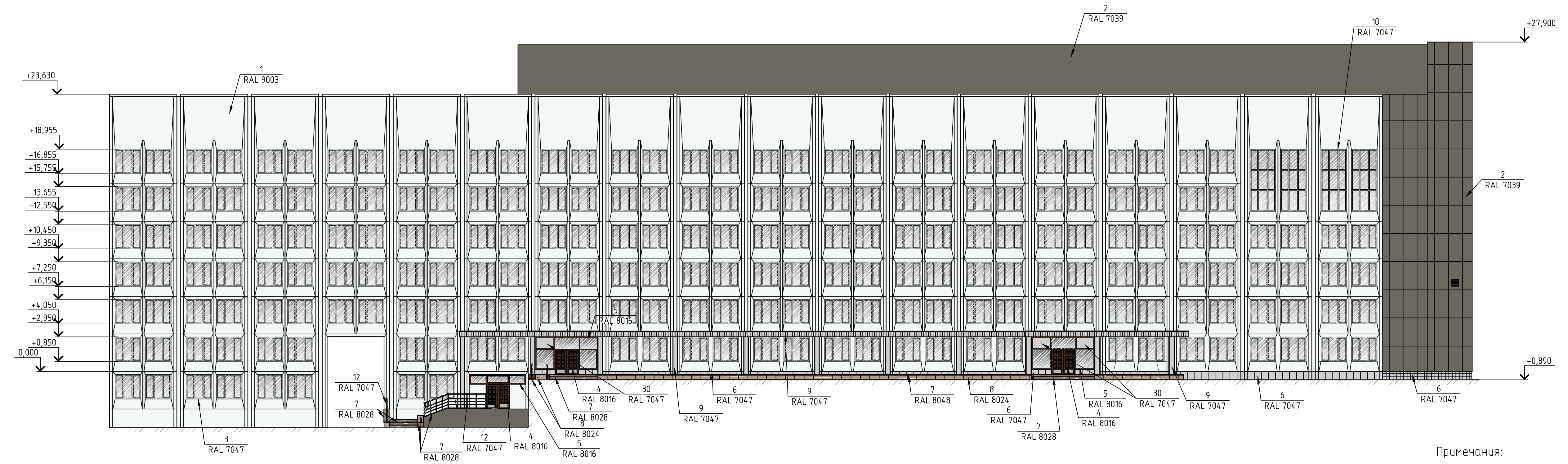


Примечания:

1. Чертеж выполнен на основании предоставленного Заказчиком технического плана здания
2. За отметку 0.000 принят уровень чистого пола первого этажа.

КП-172.2/Б-18					
г. Красноярск, ул. Карла Маркса, 93					
Изм.	Кол. уч.	Лист	№ док.	Подп.	Дата
Разработал	Мурзина			<i>Мурзина</i>	11.18
ГИП	Жеребор			<i>Жеребор</i>	11.18
Н. контроль	Иванов			<i>Иванов</i>	11.18
Паспорт фасадов					
Колористическое решение фрагмента фасада вид А (М 1:200)				Стадия	Лист
				15	Листов
				<b>КРАСПИК</b>	

Вид Б



Примечания:

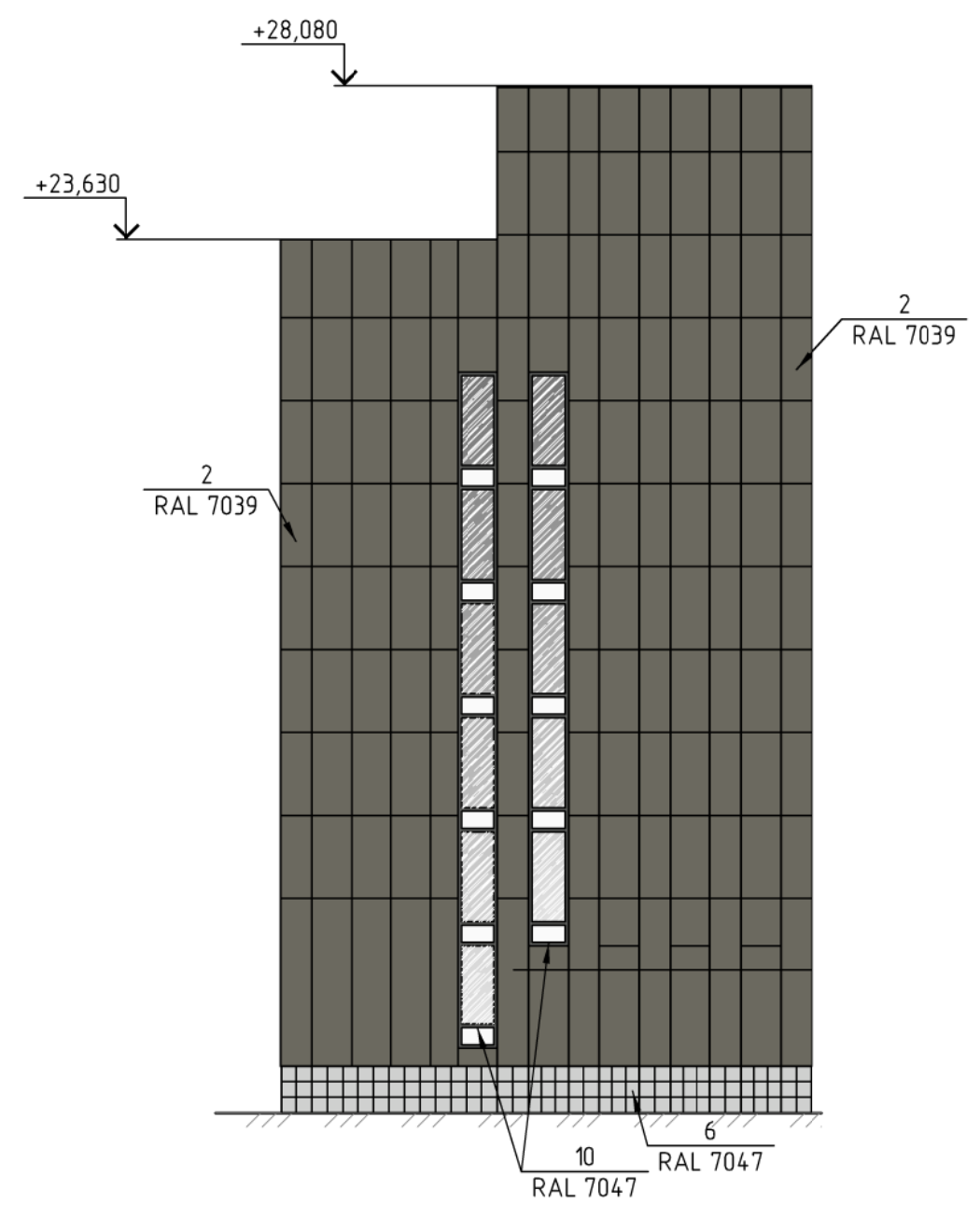
- Чертеж выполнен на основании предоставленного Заказчиком технического плана здания
- За отметку 0.000 принят уровень чистого пола первого этажа.

КП-172.2/Б-18					
г. Красноярск, ул. Карла Маркса, 93					
Изм.	Кол.уч.	Лист	№ док.	Подп.	Дата
Разработал	Музыкина			<i>Музыкина</i>	11.18
ГИП	Жеребдор			<i>Жеребдор</i>	11.18
Н. контроль	Иванов			<i>Иванов</i>	11.18
Паспорт фасадов				Стадия	Лист
Колористическое решение фрагмента фасада вид Б(М 1:200)				16	Листов
КРАСПИК				Формат А4x4	

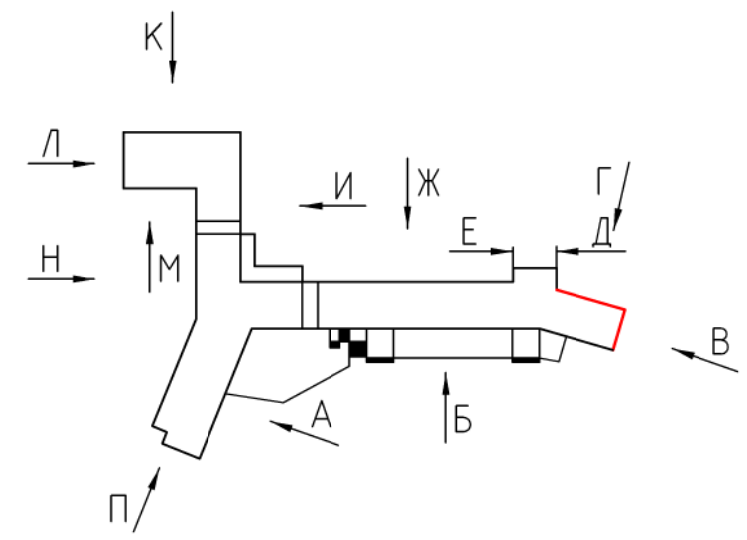
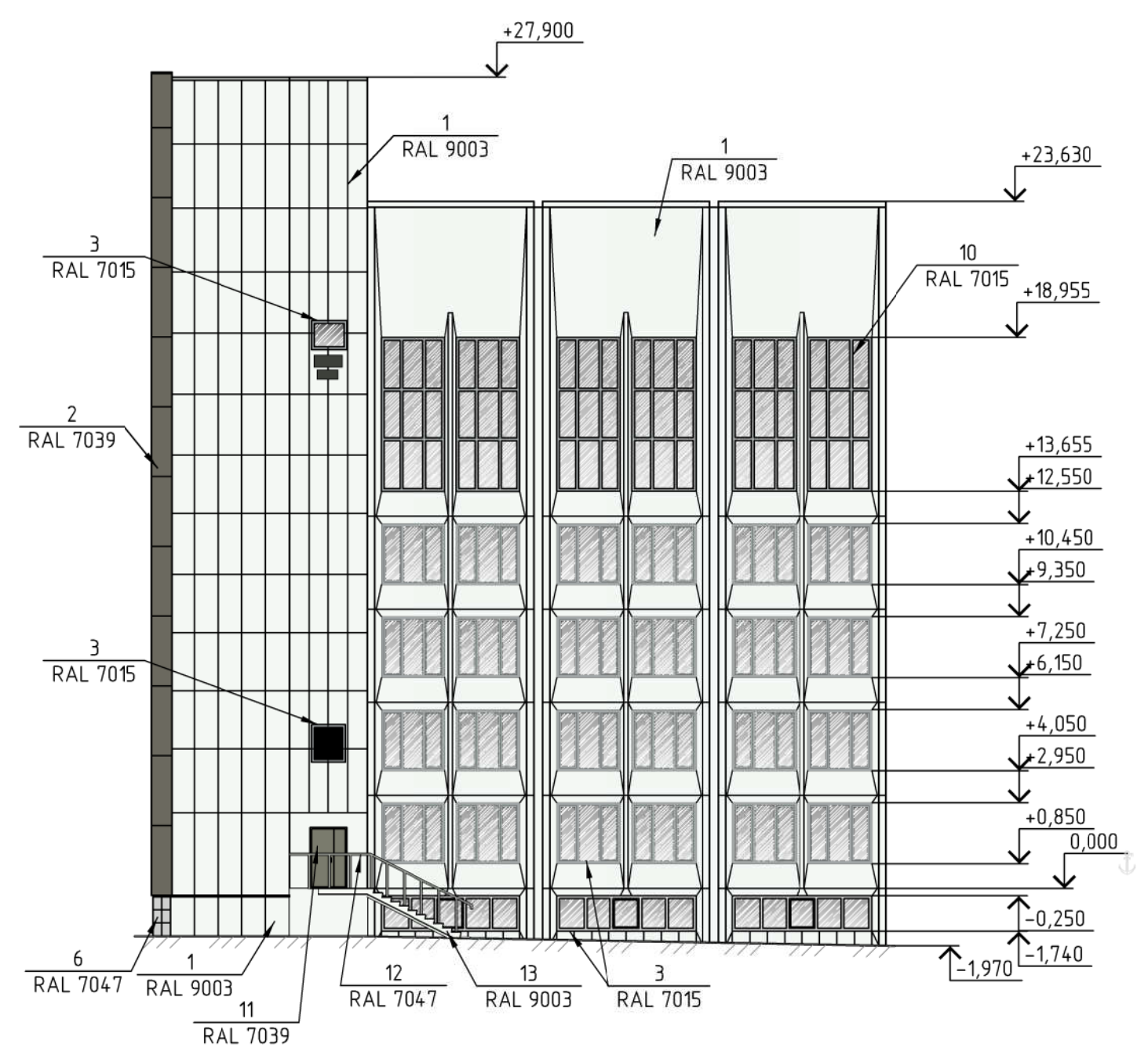
Согласовано

Инв. № подл. Подп. и дата. Взам. инв. №

Вид В



Вид Г

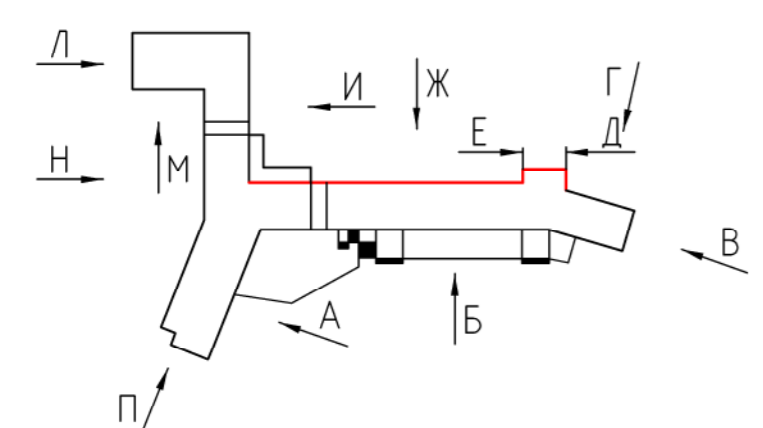
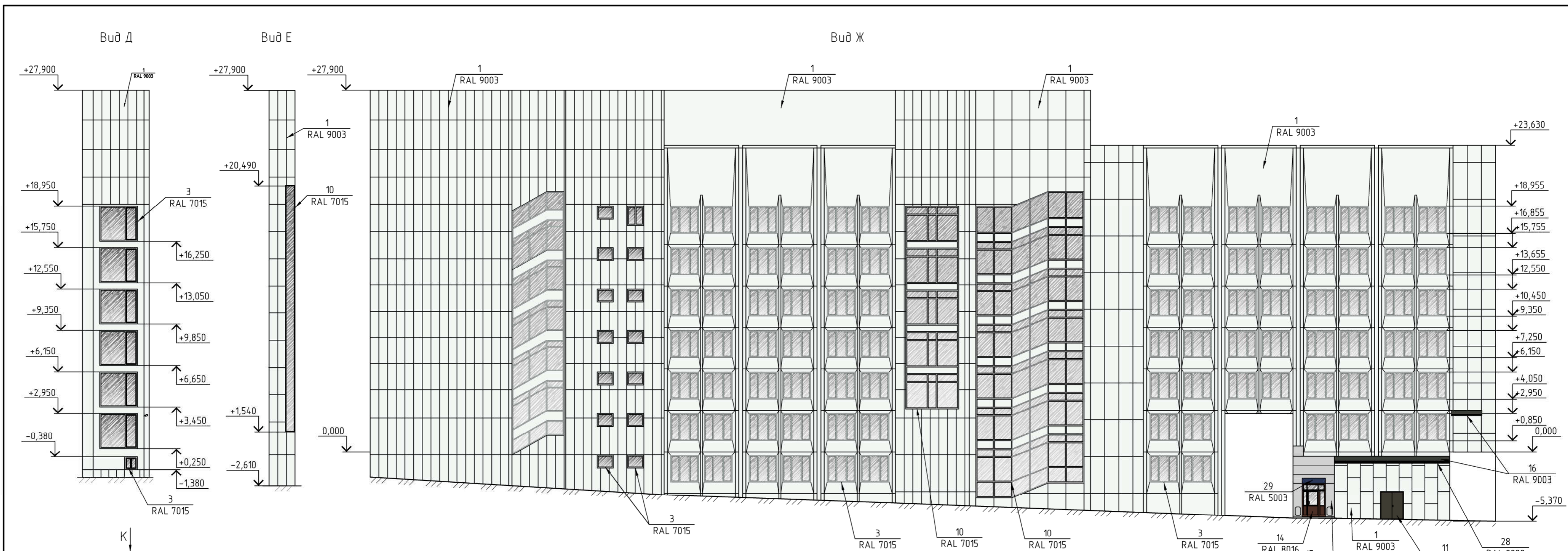


Примечания:

1. Чертеж выполнен на основании предоставленного Заказчиком технического плана здания
2. За отметку 0.000 принят уровень чистого пола первого этажа.

КП-172.2/Б-18					
г. Красноярск, ул. Карла Маркса, 93					
Изм.	Кол. уч.	Лист	№ док.	Подп.	Дата
Разработал	Мурзина			<i>Мурзина</i>	11.18
ГИП	Жеребдор			<i>Жеребдор</i>	11.18
Н. контроль	Иванов			<i>Иванов</i>	11.18
Паспорт фасадов					Стадия
Колористическое решение фрагмента фасада вид В, вид Г (М 1:200)					Лист
Колористическое решение фрагмента фасада вид В, вид Г (М 1:200)					Листов
Колористическое решение фрагмента фасада вид В, вид Г (М 1:200)					17



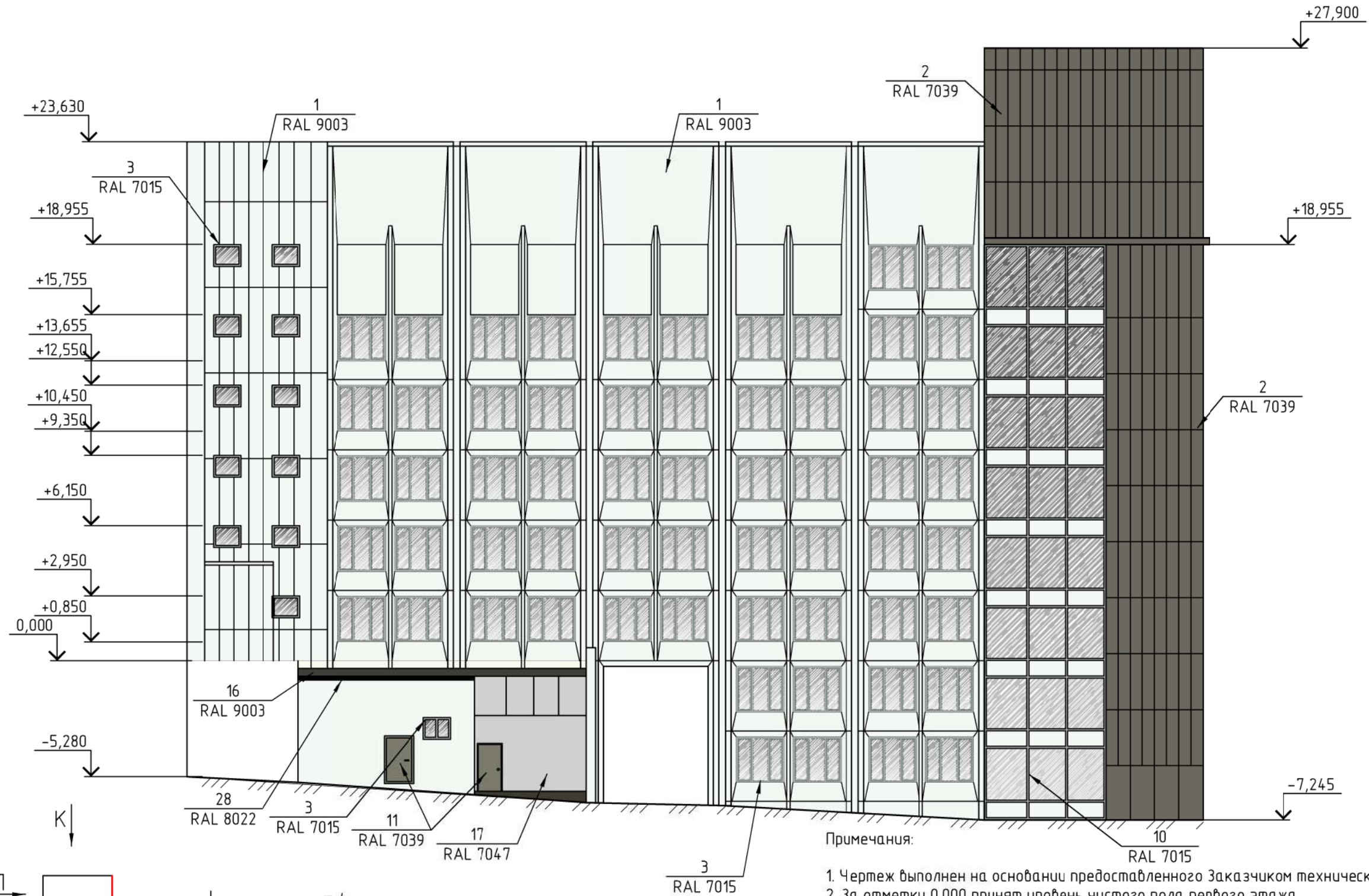


Примечания:

1. Чертеж выполнен на основании предоставленного Заказчиком технического плана здания
2. За отметку 0.000 принят уровень чистого пола первого этажа.

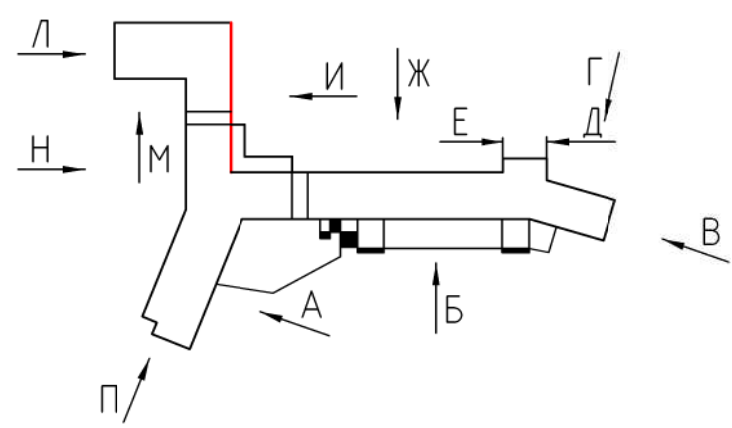
					КП-172.2/Б-18					
					г. Красноярск, ул. Карла Маркса, 93					
Изм.	Кол. уч.	Лист	№ док.	Подп.	Дата	Паспорт фасадов		Стадия	Лист	Листов
Разработал	Мурзина			<i>Мурзина</i>	11.18				18	
ГИП	Жеребдор			<i>Жеребдор</i>	11.18	Колористическое решение фрагмента фасада вид Д, вид Е, вид Ж (М 1:200)		<b>КРАСПИК</b>		
Н. контроль	Иванов			<i>Иванов</i>	11.18					

Вид И



Примечания:

1. Чертеж выполнен на основании предоставленного Заказчиком технического плана здания
2. За отметку 0,000 принят уровень чистого пола первого этажа.



КП-172.2/Б-18											
г. Красноярск, ул. Карла Маркса, 93											
Изм.	Кол. уч.	Лист	№ док.	Подп.	Дата						
Разработал	Мурзина			<i>Мурзина</i>	11.18						
ГИП	Жеребор			<i>Жеребор</i>	11.18						
Н. контроль	Иванов			<i>Иванов</i>	11.18						
Паспорт фасадов					<table border="1"> <tr> <td>Стадия</td> <td>Лист</td> <td>Листов</td> </tr> <tr> <td></td> <td>19</td> <td></td> </tr> </table>	Стадия	Лист	Листов		19	
Стадия	Лист	Листов									
	19										
Колористическое решение фрагмента фасада вид И (М 1:200)											

Согласовано

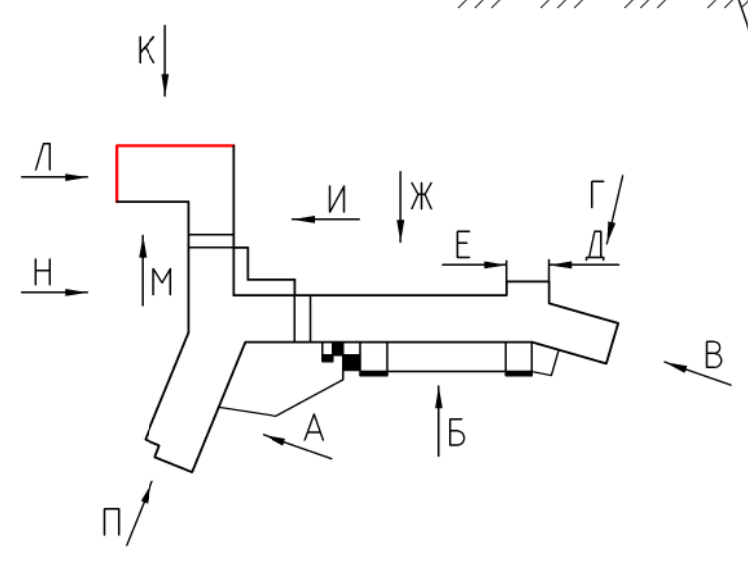
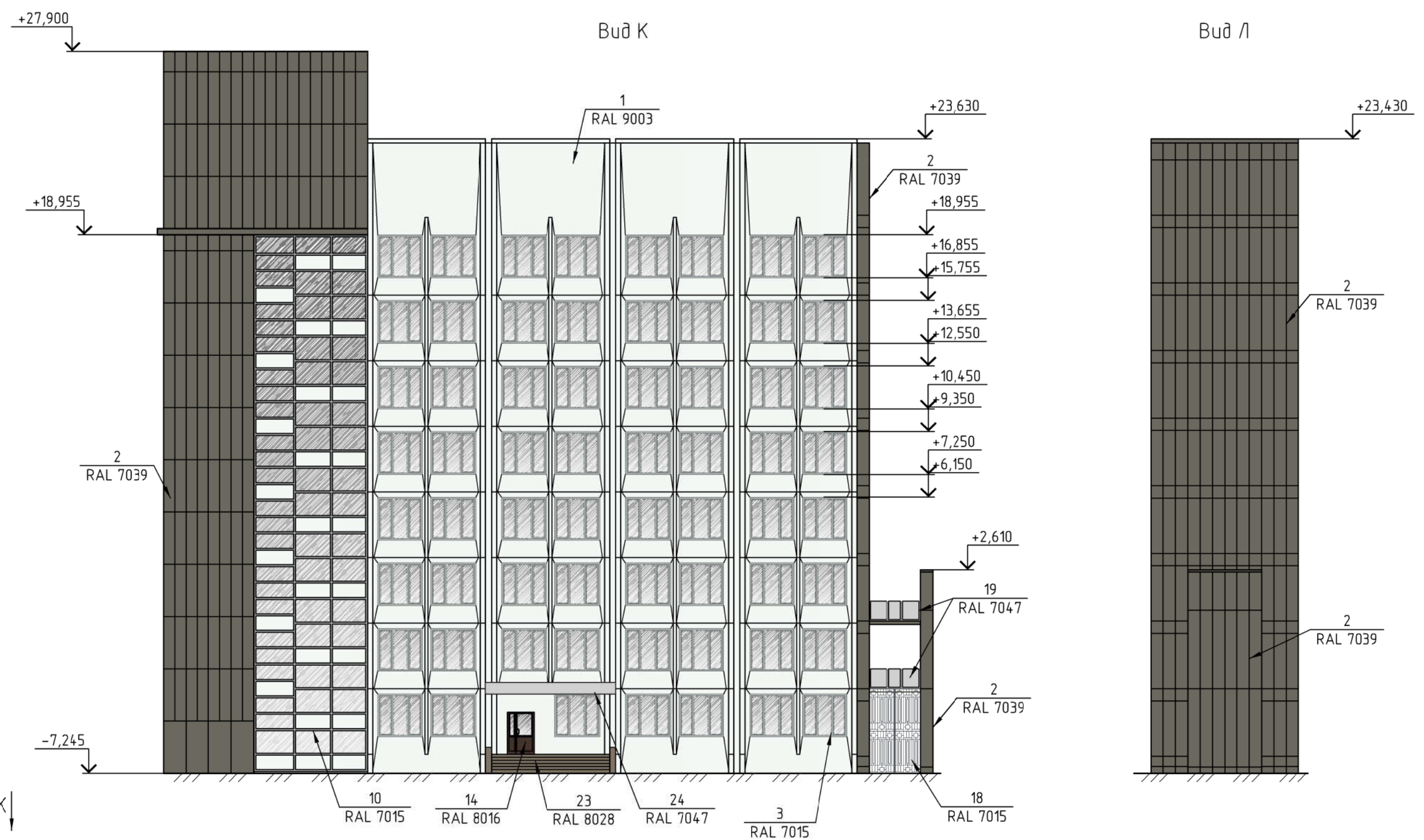
Взам. инв. №

Подп. и дата

Инв. № подл.

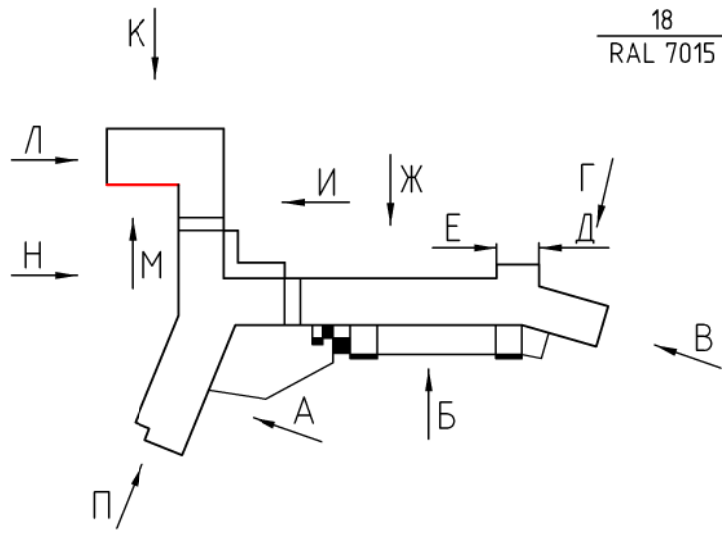
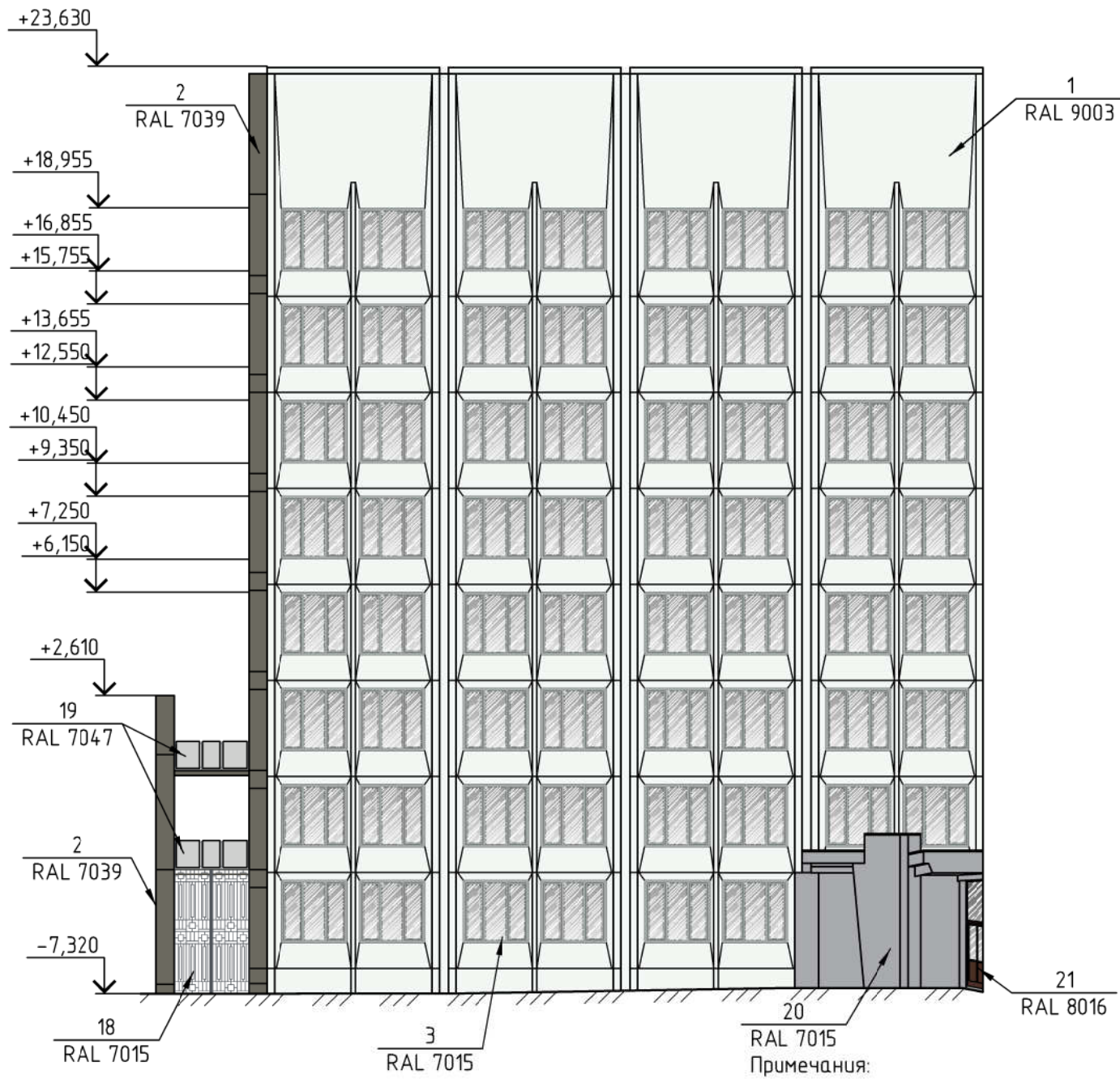
Согласовано

Инв. № подл.	Подп. и дата	Взам. инв. №



КП-172.2/Б-18					
г. Красноярск, ул. Карла Маркса, 93					
Изм.	Кол. уч.	Лист	№ док.	Подп.	Дата
Разработал	Мурзина			<i>Мурзина</i>	11.18
ГИП	Жеребор			<i>Жеребор</i>	11.18
Н. контроль	Иванов			<i>Иванов</i>	11.18
Паспорт фасадов				Стадия	Лист
					20
Колористическое решение фрагмента фасада вид К, вид Л (М 1:200)					

Вид М



1. Чертеж выполнен на основании предоставленного Заказчиком технического плана здания  
 2. За отметку 0.000 принят уровень чистого пола первого этажа.

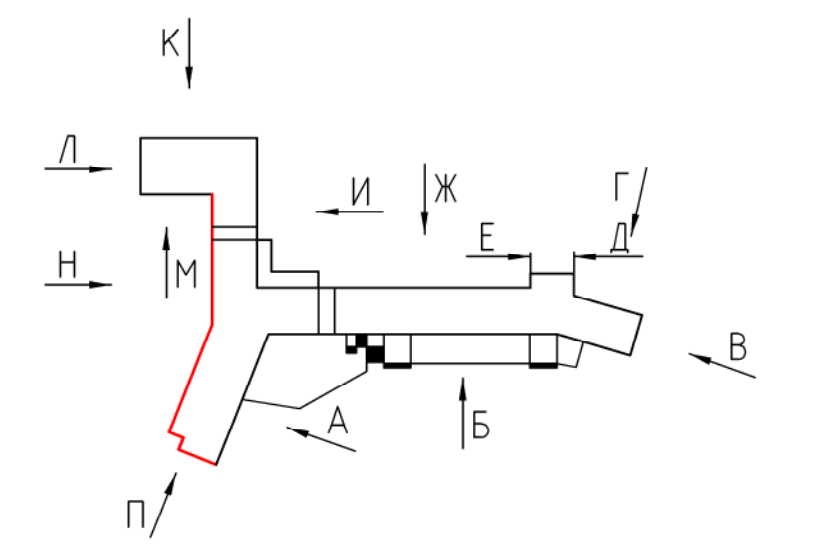
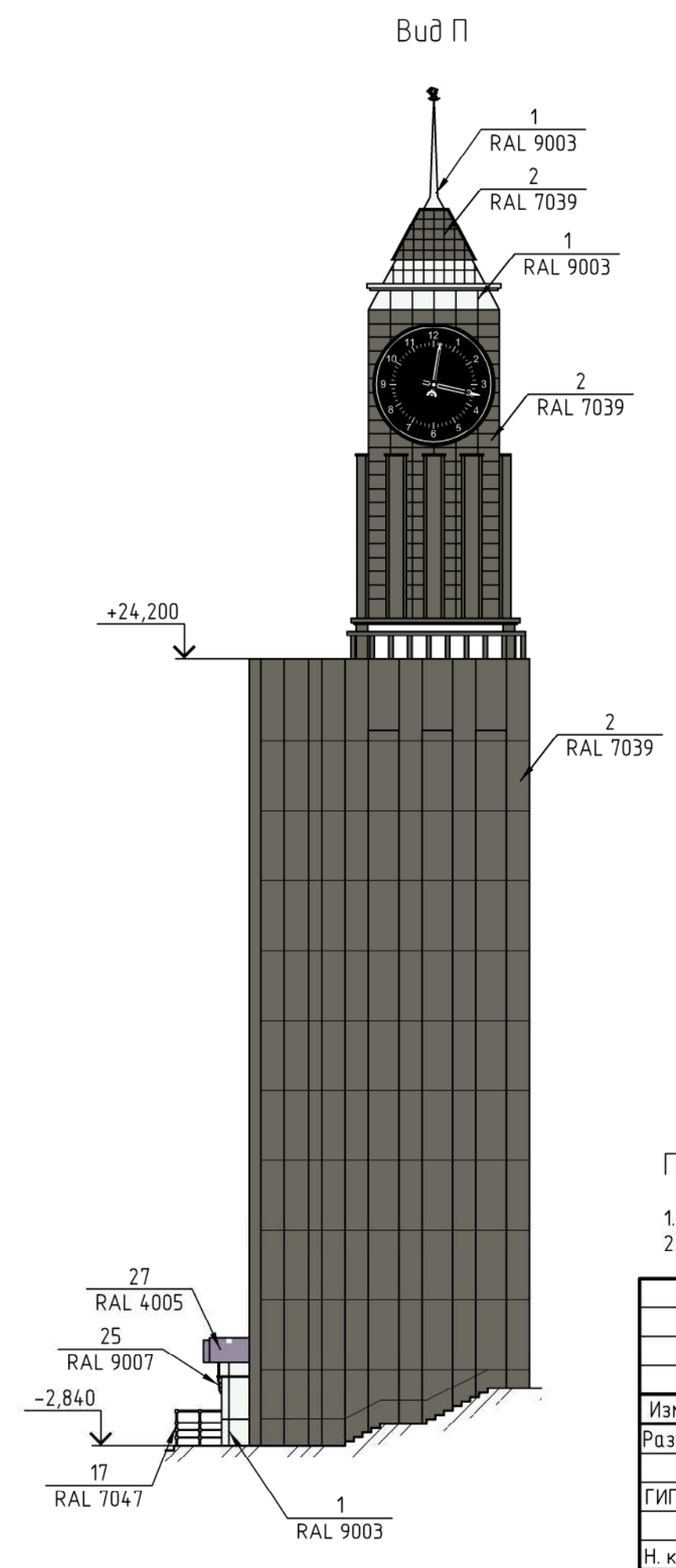
КП-172.2/Б-18					
г. Красноярск, ул. Карла Маркса, 93					
Изм.	Кол. уч.	Лист	№ док.	Подп.	Дата
Разработал	Мурзина			<i>Мурзина</i>	11.18
ГИП	Жеребдор			<i>Жеребдор</i>	11.18
Н. контроль	Иванов			<i>Иванов</i>	11.18
Паспорт фасадов					Стадия
Колористическое решение Фрагмент фасада вид М (М 1:200)					Лист
Колористическое решение Фрагмент фасада вид М (М 1:200)					Листов
Колористическое решение Фрагмент фасада вид М (М 1:200)					21



Согласовано

Инв. № подл. Подп. и дата. Взам. инв. №





Примечания:  
 1. Чертеж выполнен на основании предоставленного Заказчиком технического плана здания  
 2. За отметку 0.000 принят уровень чистого пола первого этажа.

КП-172.2/Б-18				
г. Красноярск, ул. Карла Маркса, 93				
Изм.	Кол. уч.	Лист	№ док.	Подп.
Разработал	Мурзина			11.18
ГИП	Жеребдор			11.18
Н. контроль	Иванов			11.18
Паспорт фасадов			Стандия	Лист
Колористическое решение Фрагмент фасада вид Н, вид П (М 1:200)			22	Листов
КРАСПИК			Формат А4x4	

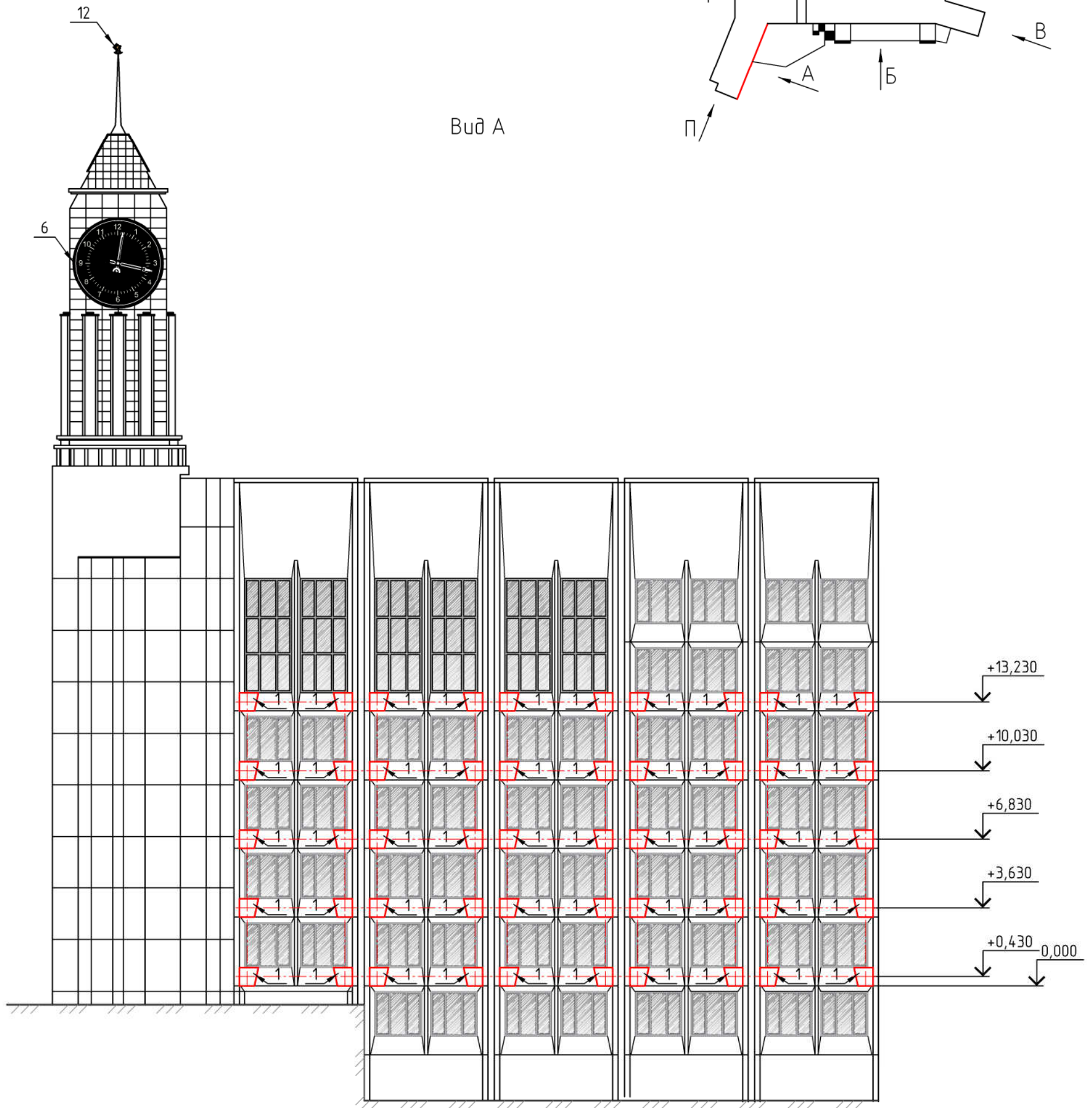
Ведомость применяемых материалов

№ п/п	Элемент фасада	Эталон цвета	Вид отделки	Индекс RAL
1	Стены фасадов		Бетон/окраска	9003
2	Стены фасадов		Плитка -декоративный слой гранитная крошка	7039
3	Окна/переplet		ПВХ	7015
4	Двери		Дерево	8016
5	Витраж/переplet		Металл	8016
6	Цоколь		Керамогранит	7047
7	Ступени, площадка		Керамогранит	8028
8	Пандус и стенки входа		Керамогранит	8024
9	Козырек и стойки входной группы		Са́динг	7047
10	Витраж/переplet		ПВХ	7047
11	Двери		Металл/окраска	7003
12	Ограждения лестницы		Металл/окраска	7047
13	Ступени, площадка, стенки входа		Бетон/окраска	9003
14	Дверь, витраж/переplet		ПВХ	8016
15	Участок стены фасада		Бетон/окраска	7047
16	Карниз		Металл/окраска	7039
17	Перегородка		Металл/окраска	7047
18	Декоративная решетка		Металл/окраска	7015
19	Щит ограждения балкона		Металл/окраска	7047
20	Козырек, стены, стойки входной группы		Бетон/окраска	7015
21	Дверь, витраж/переplet		ПВХ	8016
22	Дверь		Металл/окраска	7003

Ведомость применяемых материалов

№ п/п	Элемент фасада	Эталон цвета	Вид отделки	Индекс RAL
23	Ступени, стенки входа		Керамогранит	8028
24	Козырек		ПВХ	7047
25	Декоративный элемент входа		Гипс/окраска	9007
26	Дверь, витраж/переplet		ПВХ	9007
27	Козырек №1		Алюминевый композитный материал	300 50 15
28	Кабель-канал		ПВХ	8022
29	Козырек №2		Алюминевый композитный материал	5003
30	Витраж/ заполнение		Термопанель	7047

						КП-172.2/Б-18			
						г. Красноярск, ул. Карла Маркса, 93			
Изм.	Кол. уч.	Лист	№ док.	Подп.	Дата	Паспорт фасадов	Стадия	Лист	Листов
Разработал	Мурзина			<i>Мурзина</i>	12.18			23	
ГИП	Жеребор			<i>Жеребор</i>	12.18				
Н. контроль	Иванов			<i>Иванов</i>	12.18	Ведомость применяемых материалов			



Вид А

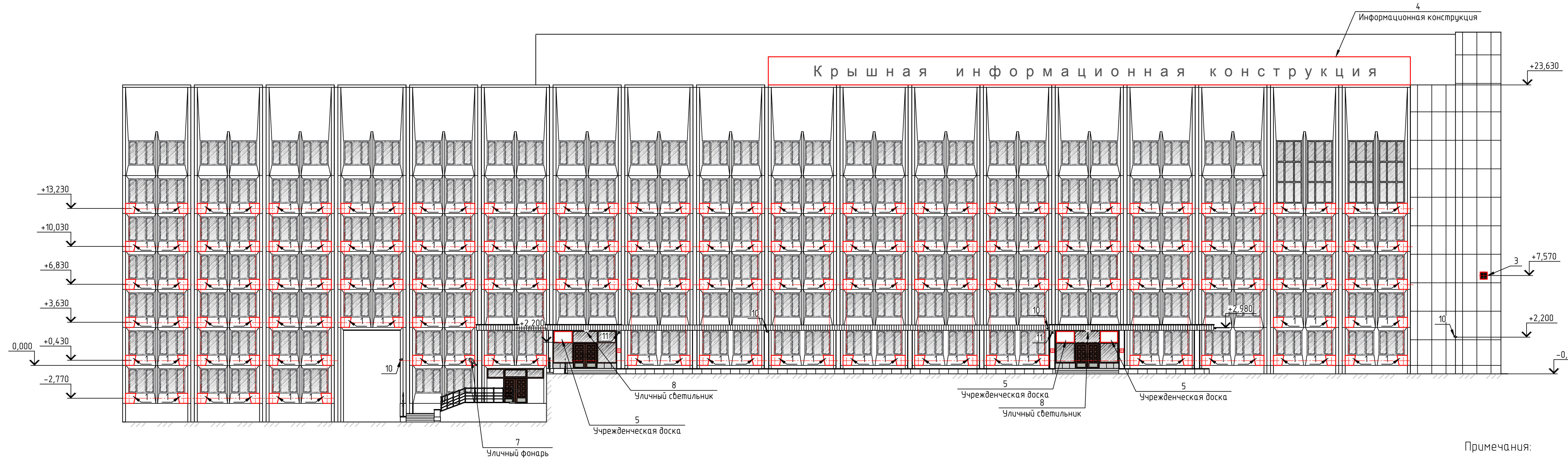
Примечания:

1. Чертеж выполнен на основании предоставленного Заказчиком технического плана здания
2. За отметку 0.000 принят уровень чистого пола первого этажа.

- 1      Условные обозначения:
- 3 - возможное размещение внешнего кондиционера в коробе;
  - 2 - вентиляционная решетка;
  - возможное размещение внешнего кондиционера, вид спереди и сбоку.

						КП-172.2/Б-18			
						г. Красноярск, ул. Карла Маркса, 93			
Изм.	Кол. уч.	Лист	№ док.	Подп.	Дата	Паспорт фасадов	Стадия	Лист	Листов
Разработал		Мурзина			11.18			24	
ГИП		Жеребор			11.18				
Н. контроль		Иванов			11.18	Схема расположения дополнительного оборудования, дополнительных элементов и устройств фрагмента фасада вид А. (М 1:200)			

Вид Б



- Условные обозначения:
- 1 - Возможное размещение внешнего кондиционера в коробе;
  - 2 - вентиляционная решетка;
  - 3 - возможное размещение внешнего кондиционера, вид спереди и сбоку.

Примечания:

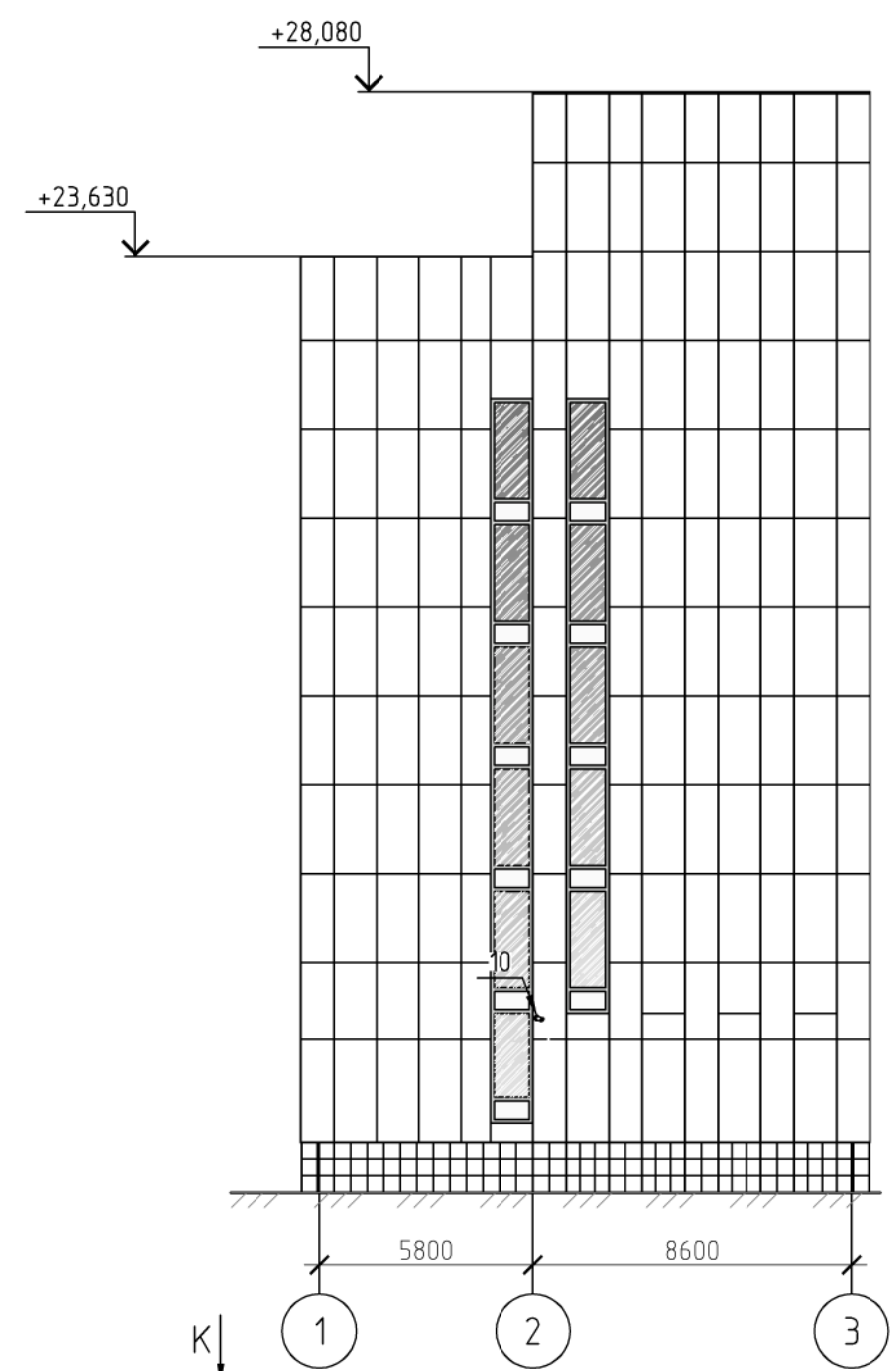
1. Чертеж выполнен на основании предоставленного Заказчиком технического плана здания
2. За отметку 0.000 принят уровень чистого пола первого этажа.

КП-172.2/Б-18					
г. Красноярск, ул. Карла Маркса, 93					
Изм.	Кол. уч.	Лист	№ док.	Подп.	Дата
Разработал	Мурзина			<i>Мурзина</i>	11.18
ГИП	Жеребдор			<i>Жеребдор</i>	11.18
Н. контроль	Иванов			<i>Иванов</i>	11.18
Паспорт фасадов				Стадия	Лист
					25
Схема расположения дополнительного оборудования, дополнительных элементов и устройств фрагмента фасада вид Б. (М 1:200)				КРАСПИК	
Формат А4x4					

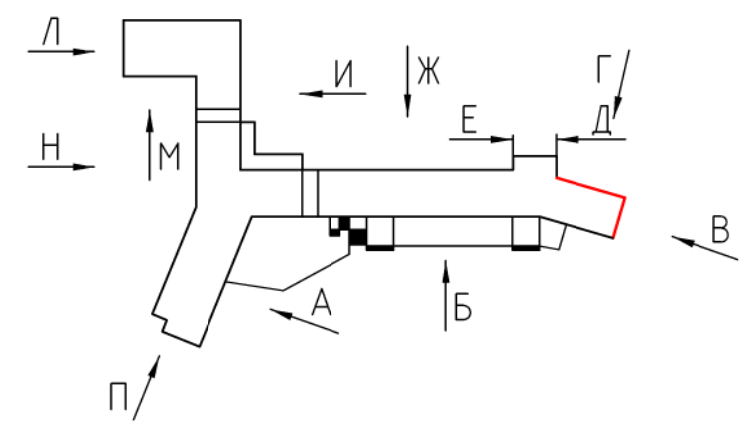
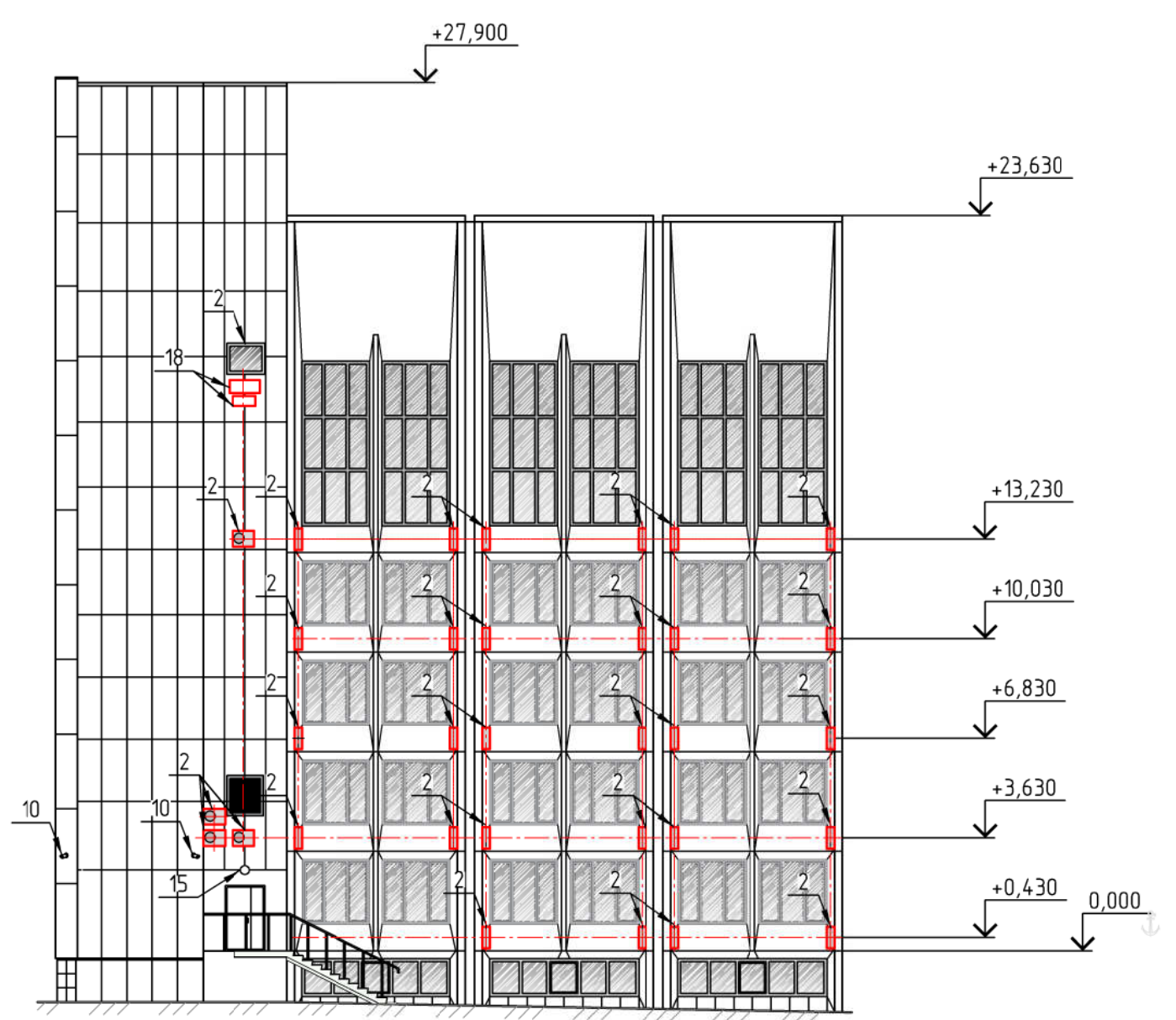
Согласовано

Инв. № подл. Подп. и дата. Взам. инв. №

Буд В



Буд Г



- Условные обозначения:
- 1 - возможное размещение внешнего кондиционера в коробе;
  - 3 - вентиляционная решетка;
  - 2 - возможное размещение внешнего кондиционера, вид спереди и сбоку.

Примечания:

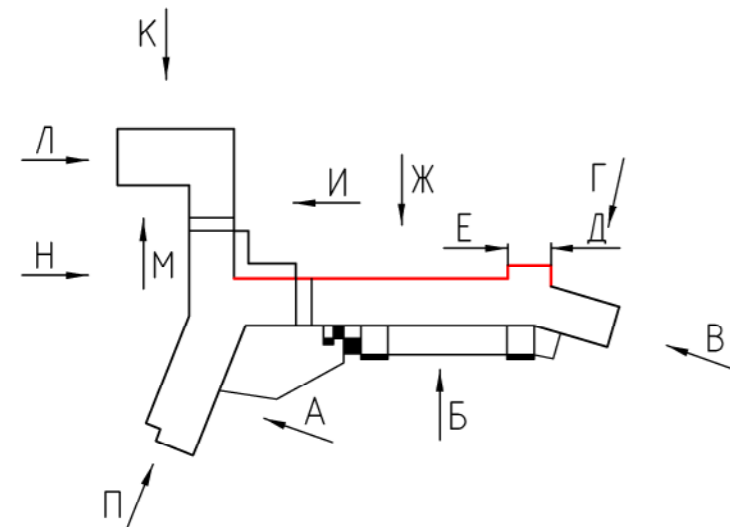
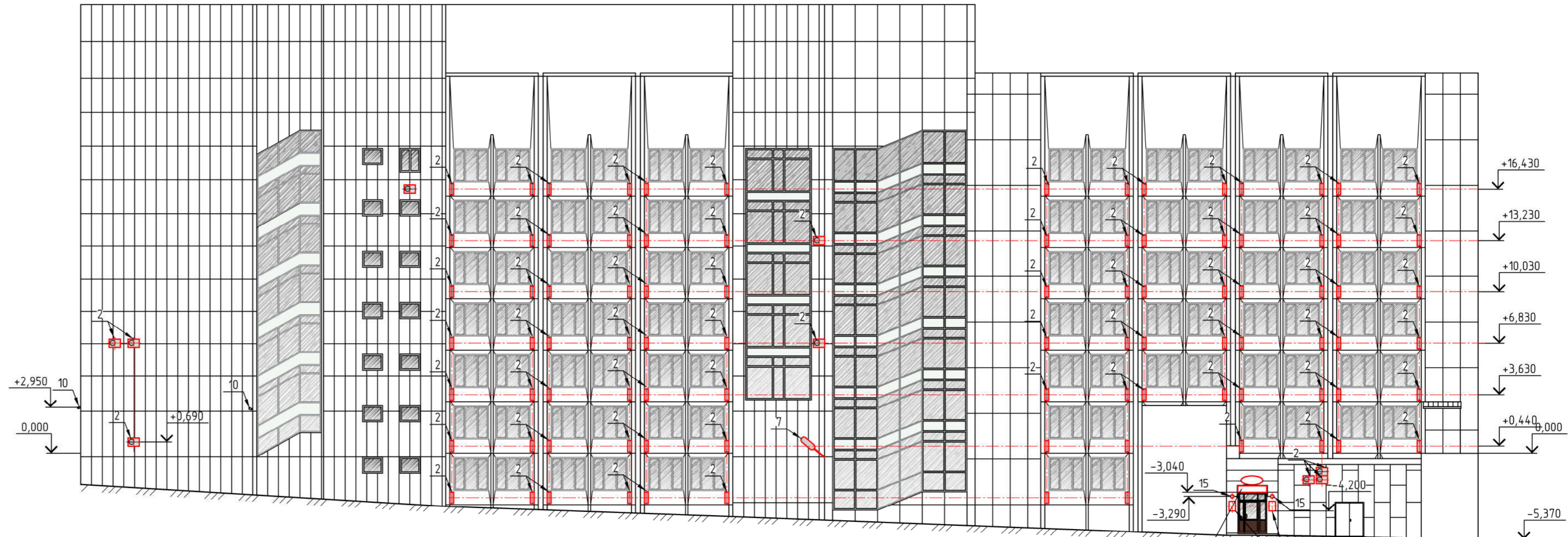
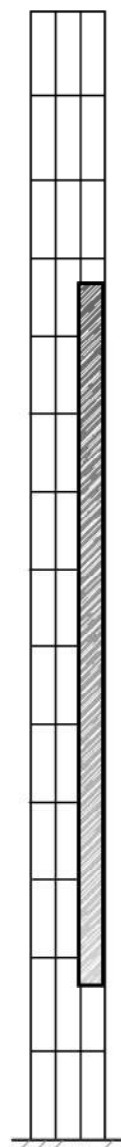
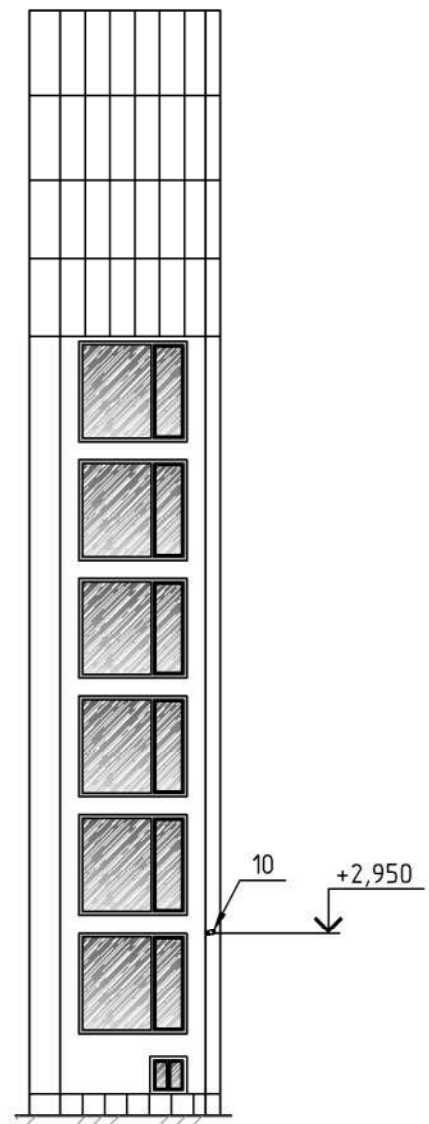
1. Чертеж выполнен на основании предоставленного Заказчиком технического плана здания
2. За отметку 0.000 принят уровень чистого пола первого этажа.

КП-172.2/Б-18											
г. Красноярск, ул. Карла Маркса, 93											
Изм.	Кол. уч.	Лист	№ док.	Подп.	Дата						
Разработал	Мурзина			<i>Мурзина</i>	11.18						
ГИП	Жеребдор			<i>Жеребдор</i>	11.18						
Н. контроль	Иванов			<i>Иванов</i>	11.18						
Паспорт фасадов					<table border="1"> <tr> <td>Стадия</td> <td>Лист</td> <td>Листов</td> </tr> <tr> <td></td> <td>26</td> <td></td> </tr> </table>	Стадия	Лист	Листов		26	
Стадия	Лист	Листов									
	26										
Схема расположения дополнительного оборудования, дополнительных элементов и устройств фрагментов фасадов виды В, Г. (М 1:200)											

Вид Д

Вид Е

Вид Ж



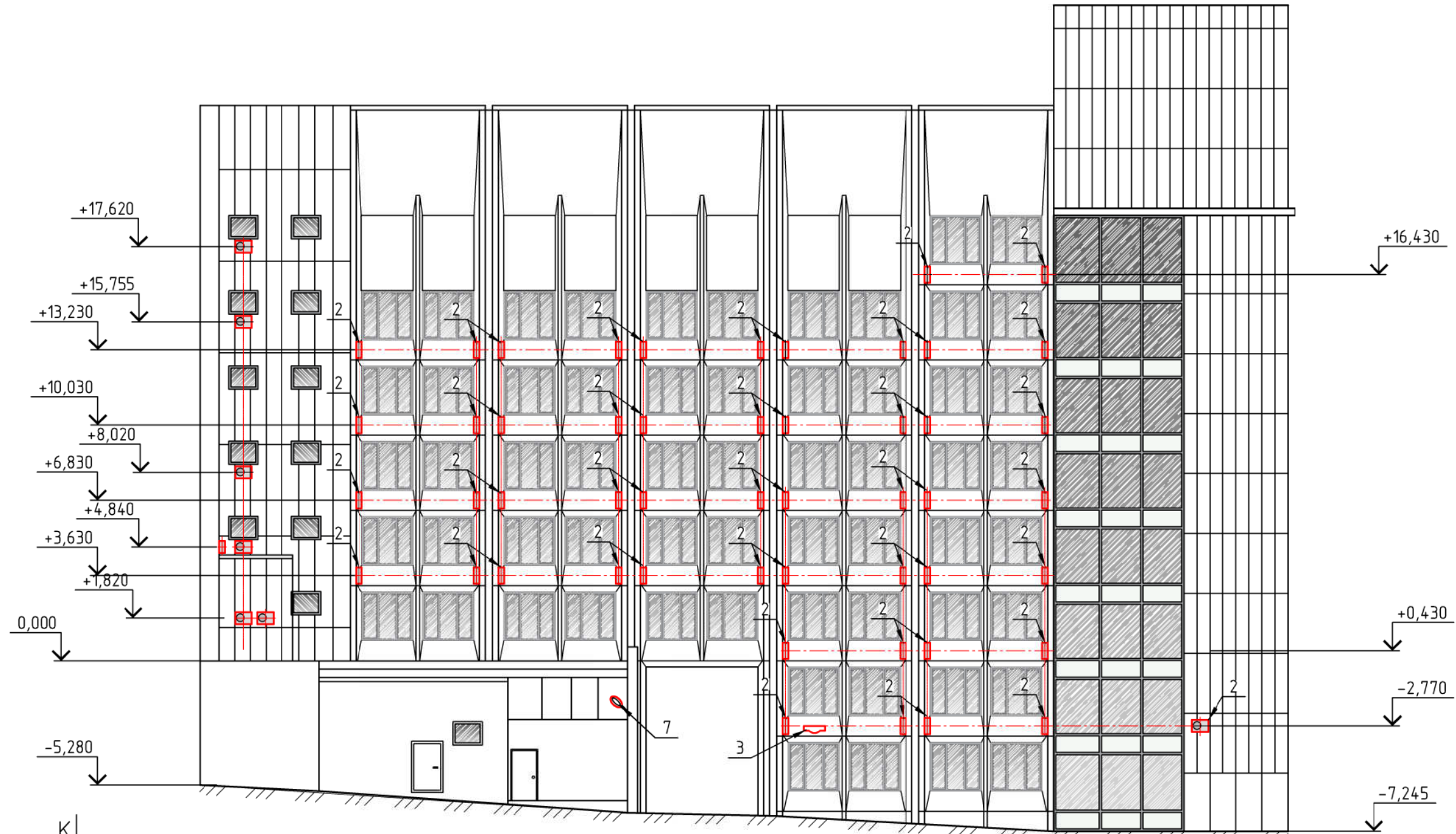
Примечания:

1. Чертеж выполнен на основании предоставленного Заказчиком технического плана здания
2. За отметку 0.000 принят уровень чистого пола первого этажа.

- Условные обозначения:
- 1 - Возможное размещение внешнего кондиционера в коробе;
  - 3 - вентиляционная решетка;
  - 2 - возможное размещение внешнего кондиционера, вид спереди и сбоку.

КП-172.2/Б-18				
г. Красноярск, ул. Карла Маркса, 93				
Изм.	Кол. уч.	Лист	№ док.	Подп.
Разработал	Мурзина			11.18
ГИП	Жеребюк			11.18
Н. контроль	Иванов			11.18
Паспорт фасадов			Стадия	Лист
				27
Схема расположения дополнительного оборудования, дополнительных элементов и устройств фрагментов фасадов виды Д, Е, Ж. (М 1:200)			<b>КРАСПИК</b>	

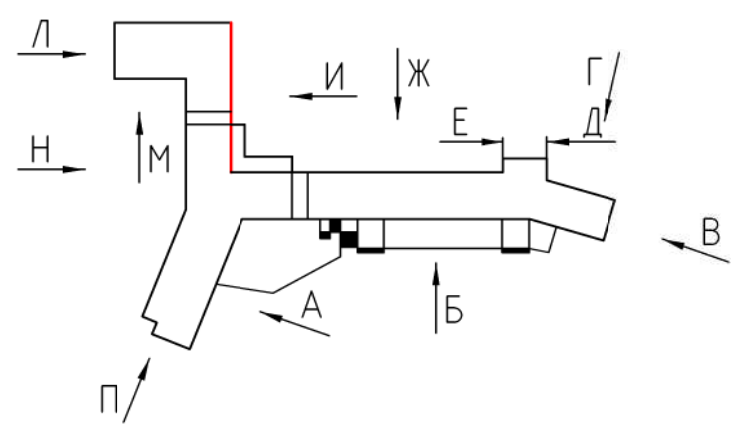
Вид И



Согласовано	
Взам. инв. №	
Подп. и дата	
Инв. № подл.	

Примечания:

1. Чертеж выполнен на основании предоставленного Заказчиком технического плана здания
2. За отметку 0.000 принят уровень чистого пола первого этажа.



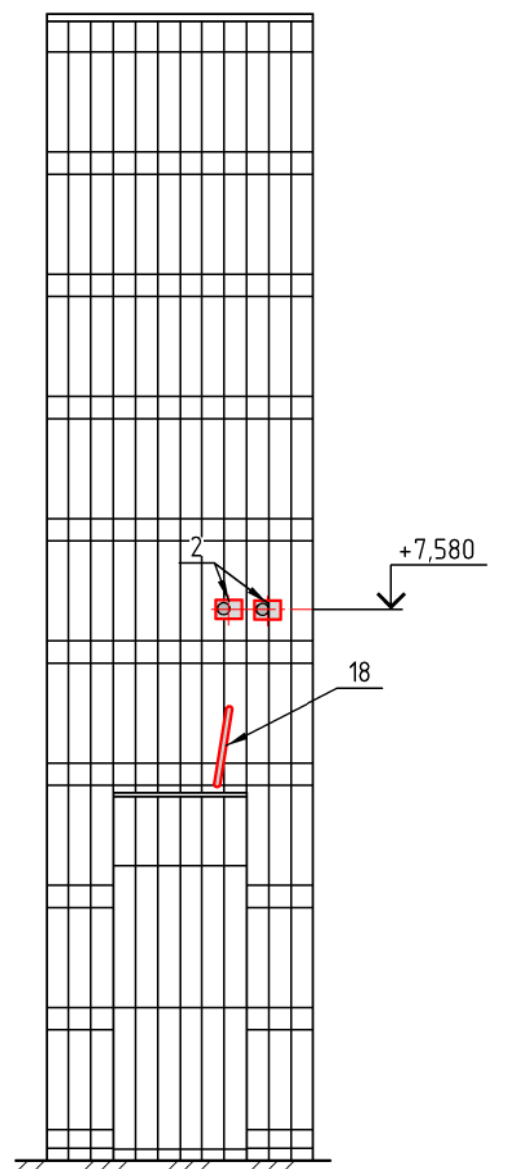
- Условные обозначения:
- 1 - возможное размещение внешнего кондиционера в коробе;
  - 2 - вентиляционная решетка;
  - 3 - возможное размещение внешнего кондиционера, вид спереди и сбоку.

КП-172.2/Б-18					
г. Красноярск, ул. Карла Маркса, 93					
Изм.	Кол. уч.	Лист	№ док.	Подп.	Дата
Разработал	Мурзина			<i>Мурзина</i>	11.18
ГИП	Жеребдор			<i>Жеребдор</i>	11.18
Н. контроль	Иванов			<i>Иванов</i>	11.18
Паспорт фасадов					Стадия
Схема расположения дополнительного оборудования, дополнительных элементов и устройств фрагмента фасада вид И. (М 1:200)					Лист
					Листов
					28

+27,900

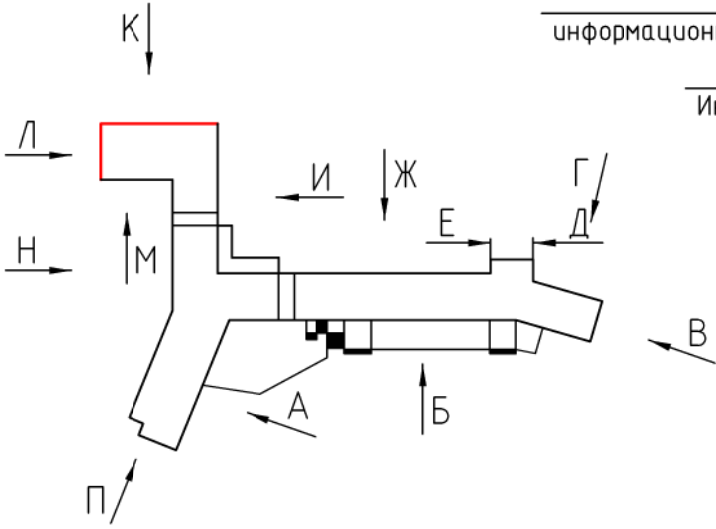
Вид К

Вид Л



Согласовано

Инв. № подл.	
Подп. и дата	
Взам. инв. №	



- Условные обозначения:
- 1 - возможное размещение внешнего кондиционера в коробе;
  - 3 - возможное размещение внешнего кондиционера, вид спереди и сбоку;
  - 2 - вентиляционная решетка;

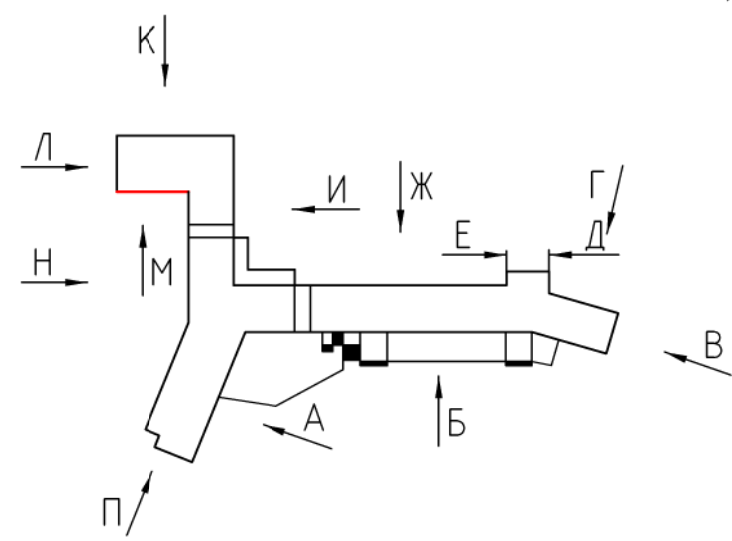
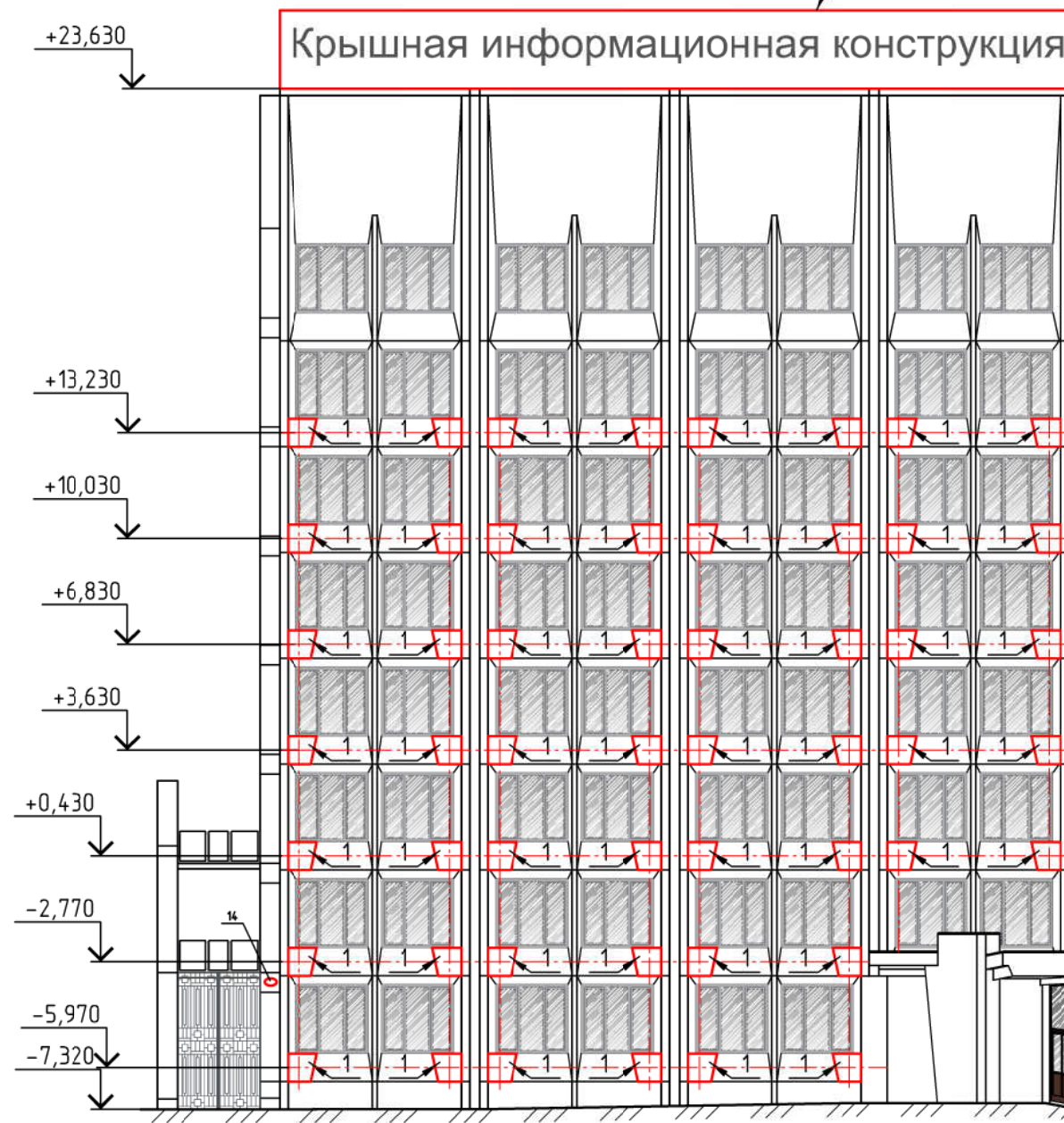
КП-172.2/Б-18					
г. Красноярск, ул. Карла Маркса, 93					
Изм.	Кол. уч.	Лист	№ док.	Подп.	Дата
Разработал	Мурзина				11.18
ГИП	Жеребор				11.18
Н. контроль	Иванов				11.18
Паспорт фасадов				Стадия	Лист
					29
Схема расположения дополнительного оборудования, дополнительных элементов и устройств фрагментов фасадов вида К, Л. (М 1:200)					



Вид М

4

Информационная конструкция



- Условные обозначения:
- 1 - Возможное размещение внешнего кондиционера в коробе;
  - 2 - вентиляционная решетка;
  - 3 - возможное размещение внешнего кондиционера, вид спереди и сбоку.

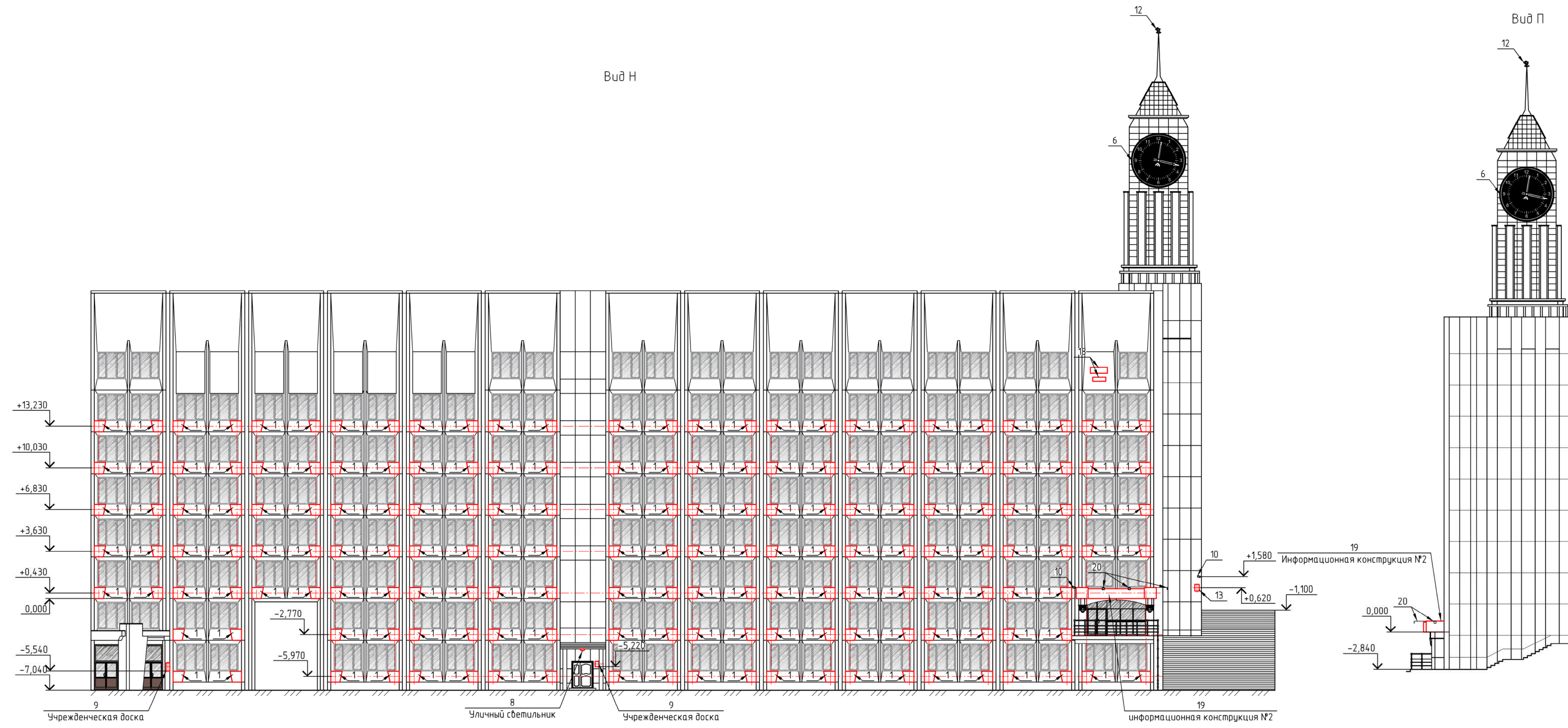
Примечания:

1. Чертеж выполнен на основании предоставленного Заказчиком технического плана здания
2. За отметку 0.000 принят уровень чистого пола первого этажа.

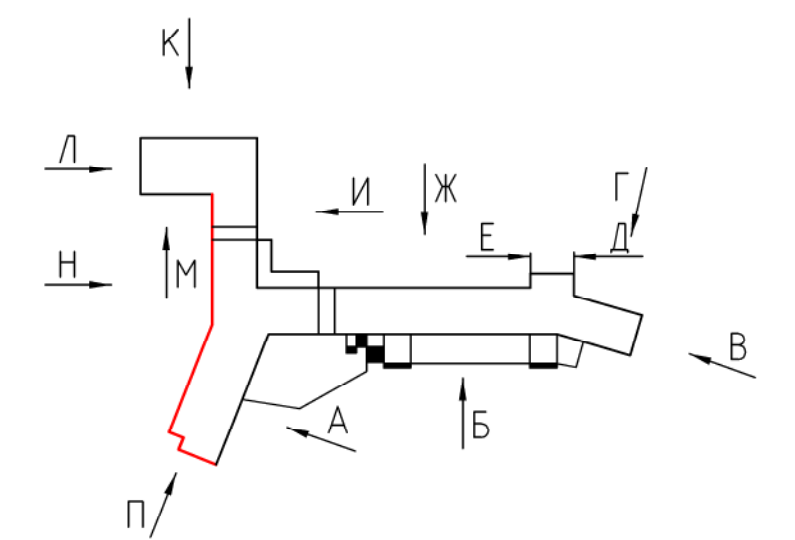
						КП-172.2/Б-18			
						г. Красноярск, ул. Карла Маркса, 93			
Изм.	Кол. уч.	Лист	№ док.	Подп.	Дата	Паспорт фасадов	Стадия	Лист	Листов
Разработал	Мурзина				11.18			30	
ГИП	Жеребдор				11.18	Схема расположения дополнительного оборудования, дополнительных элементов и устройств фрагмента фасада вид М. (М 1:200)			
Н. контроль	Иванов				11.18				

Согласовано

Инв. № подл. Подп. и дата. Взам. инв. №



Вид П



- 1 Условные обозначения:  
 1 - Возможное размещение внешнего кондиционера в коробе;  
 2 - вентиляционная решетка;  
 3 - возможное размещение внешнего кондиционера, вид спереди и сбоку.

Примечания:

1. Чертеж выполнен на основании предоставленного Заказчиком технического плана здания
2. За отметку 0,000 принят уровень чистого пола первого этажа.

КП-172.2/Б-18				
г. Красноярск, ул. Карла Маркса, 93				
Изм.	Кол. уч.	Лист	№ док.	Подп.
Разработал	Мурзина			11.18
ГИП	Жеребдор			11.18
Н. контроль	Иванов			11.18
Паспорт фасадов			Стация	Лист
				31
Схема расположения дополнительного оборудования, дополнительных элементов и устройств фрагментов фасадов видов Н, П. (М 1:200)				
<b>КРАСПИК</b>				

Перечень оборудования, дополнительных элементов и устройств (начало)

№ п/п	Тип дополнительного оборудования, дополнительного элемента или устройства	Краткое описание		Номер листа паспорта фасадов, содержащего схему	Отметка о демонтаже
1	Внешний блок кондиционера в коробе	Возможное место размещения блока кондиционера в коробе. Короба представляют собой защитные декоративные металлические решетки. Все внешние блоки кондиционеров размещенные на главных фасадах и фасадах, просматриваемых с главной улицы, должны быть оборудованы решетками данного типа. Материал: металл. Цветовое решение в цвет фасада (RAL 9003).		Расположены на фасадах вида А, Б, М, Н.	
2	Внешний блок кондиционера	Места возможного размещения оборудования данного типа представлены на листах 26,27,28,29. Инженерные элементы (дренажные трубки, сеть питания) должны прокладываться по поверхности фасада здания, строения, сооружения скрыто, в коробах. Цвет короба должен соответствовать цвету фасада здания.		Расположены на фасадах вида вида Г, Ж, И, К, Л.	
3	Вентиляционная решетка	Решетка металлическая, окрашенны в цвет фасада.		Расположены на фасаде вида Б.	
4	Информационная конструкция № 1	Крышная информационная конструкция выполняется в виде конструкции из отдельных объемных букв без подложки на металлическом каркасе с внутренней подсветкой. Высота конструкции не более 3м. Цветовое решение конструкций соответствует колористическому решению фасадов здания, в нейтральных тонах. Цвет каркаса – RAL 9007 .		Расположены на крыше фасада вида Б, М	
5	Учрежденческая доска	Доска выполнена в виде конструкции из отдельных объемных букв на жесткой подложке. Материал: металл. Размер: 1500x600(н). Цветовое решение конструкций золотые буквы на красном фоне.		Расположены на фасаде вида Б.	
6	Часы	Цефирблат выполнен диаметром 4,5 м. из металла. Цветовое решение: Белые цифры на черном фоне.		Расположены на фасадах вида А, Н, П.	
7	Уличный фонарь	Консольный уличный светильник STL-100Вт.		Расположены на фасадах вида Б, Ж, И.	
8	Уличный светильник	Светильник потолочный для входной группы.		Расположены на фасаде вида Б, Н.	
9	Учрежденческая доска	Доска выполнена в виде конструкции из отдельных объемных букв на жесткой подложке. Размер: 500x400(н). Цветовое решение конструкций золотые буквы на красном фоне.		Расположены на фасаде вида Н.	
10	Камера наружного видео наблюдения	Цвет: белый.		Расположены на фасадах вида Б, В, Г, Д, Ж, Н.	
11	Камера наружного видео наблюдения управляемая	Цвет: черный.		Расположены на фасаде вида Б.	
12	Герб Красноярска	Золотой лев стоящий на задних лапах держащий в передних лапах лопату и серп.		Расположен на шпале башни.	
13	Указатель улицы и номера дома	Стандартное исполнение в синем и белом цвете. Материал: металл. Размеры: 900x300 мм.		Расположены на фасадах вида И, К, Н.	
14	Указатель номера дома	Стандартное исполнение в синем и белом цвете. Материал: металл		Расположены на фасаде вида М.	
15	Уличный светильник	Светильник настенный для входной группы.		Расположены на фасаде вида Г, Ж.	

КП-172.2/Б-18

г. Красноярск, ул. Карла Маркса, 93

Изм.	Кол.уч.	Лист	№ док.	Подп.	Дата
Разработал		Мурзина		<i>Мурзина</i>	12.18
ГИП		Жеребор		<i>Жеребор</i>	12.18
Н. контроль		Иванов		<i>Иванов</i>	12.18

Паспорт фасадов


Стадия	Лист	Листов
	32	

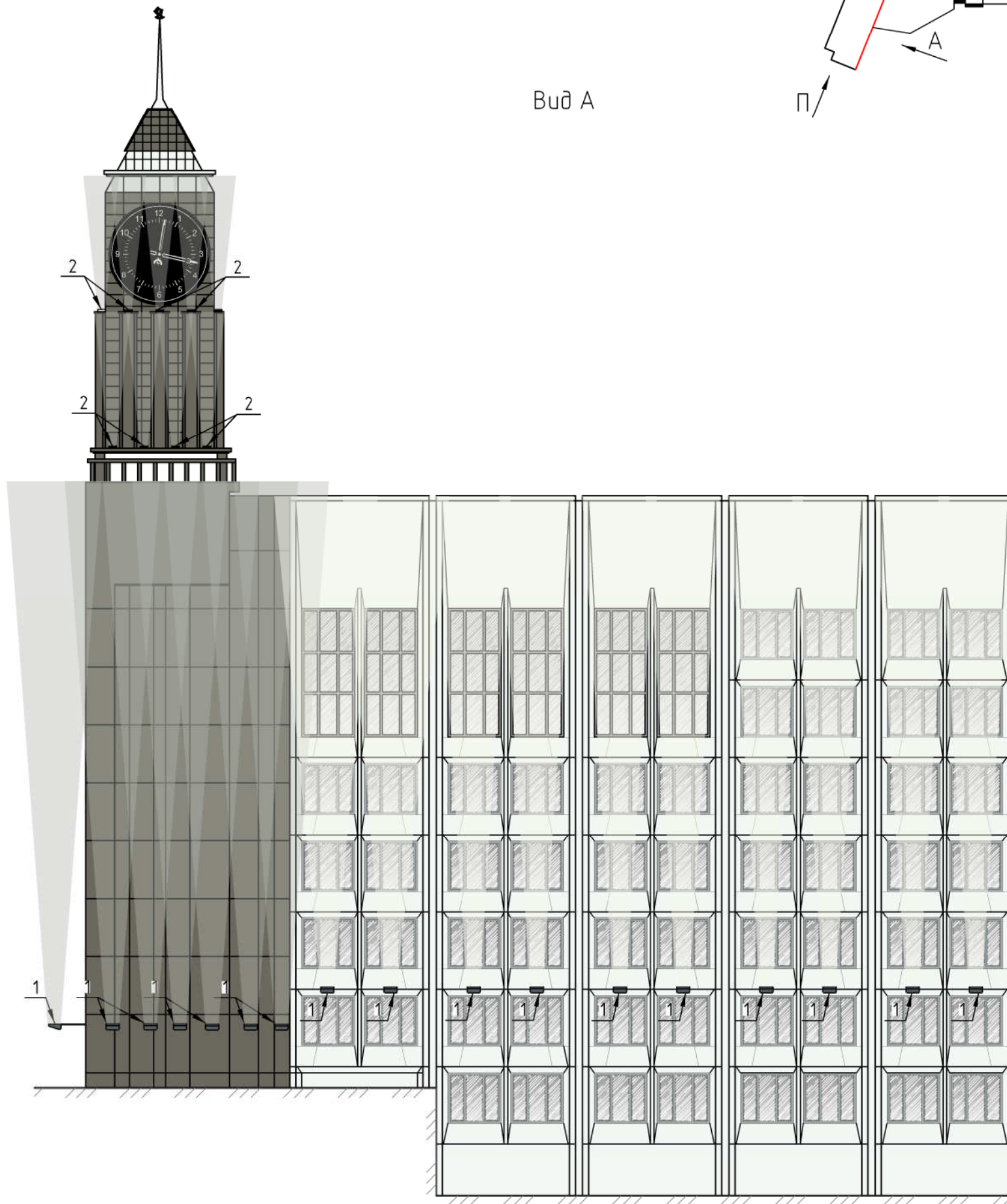
Перечень оборудования, дополнительных элементов и устройств (начало)



Перечень оборудования, дополнительных элементов и устройств (окончание)


№ п/п	Тип дополнительного оборудования, дополнительного элемента или устройства	Краткое описание	Расположение (фасад, этаж)	Номер листа паспорта фасадов, содержащего схему	Отметка о демонтаже
16	Информационная конструкция №1	Конструкция выполняется из отдельных объемных букв на жесткой подложке. Крепление скрытое. Цветовое решение конструкции соответствует колористическому решению фасадов здания, в нейтральных тонах. Информационные конструкции располагаются над входной группой. Размеры –6,3мх0,6м(н). С внутренней светодиодной подсветкой.	Расположена на фасаде вида К.		
17	Информационная табличка	Конструкция выполнена в спокойных нейтральных тонах и соответствует общему цветовому решению. Размеры: 0,6 (н)х0,4 м.	Информационные таблички устанавливаются при входах в здание (справа или слева) на единой горизонтальной оси с иными аналогичными конструкциями.		
18	Элемент вентиляционной системы	Технические элементы вентиляционной системы, прокладываются на фасадах. Цветовое решение нейтральное, в цвет фасада, серое (металл)	Расположены на фасадах вида Г, Л, Н.		
19	Информационная конструкция №2	Конструкция выполняется из отдельных объемных букв на жесткой подложке. Крепление скрытое. Цветовое решение конструкции соответствует колористическому решению фасадов здания, в нейтральных тонах. Информационные конструкции располагаются над входной группой.	Расположена на фасаде вида Н.		
20	Прожектор	Светодиодный прожектор LED, СД006-30, 30 Вт. Применяется для подсветки информационных конструкций и входа.	Расположены на фасаде вида Н.		
22	Информационная конструкция №3	Конструкция состоит из двух вывесок на конструкции козырька и на плоскости стены из отдельных объемных букв на жесткой подложке. Крепление скрытое. Информационные конструкции располагаются над входной группой. Размеры –1,8мх0,6м(н) и 1,5х0,5(н) . С внутренней светодиодной подсветкой. Цветовое решение конструкций соответствует колористическому решению фасадов здания, в нейтральных тонах. Общее количество: 1шт.	Расположена на фасаде вида Ж.		

						КП-172.2/Б-18			
						г. Красноярск, ул. Карла Маркса, 93			
Изм.	Кол. уч.	Лист	№ док.	Подп.	Дата	Паспорт фасадов	Стадия	Лист	Листов
Разработал	Мурзина			<i>Мурзина</i>	12.18			33	
ГИП	Жеребор			<i>Жеребор</i>	12.18				
Н. контроль	Иванов			<i>Иванов</i>	12.18	Перечень оборудования, дополнительных элементов и устройств (окончание)			

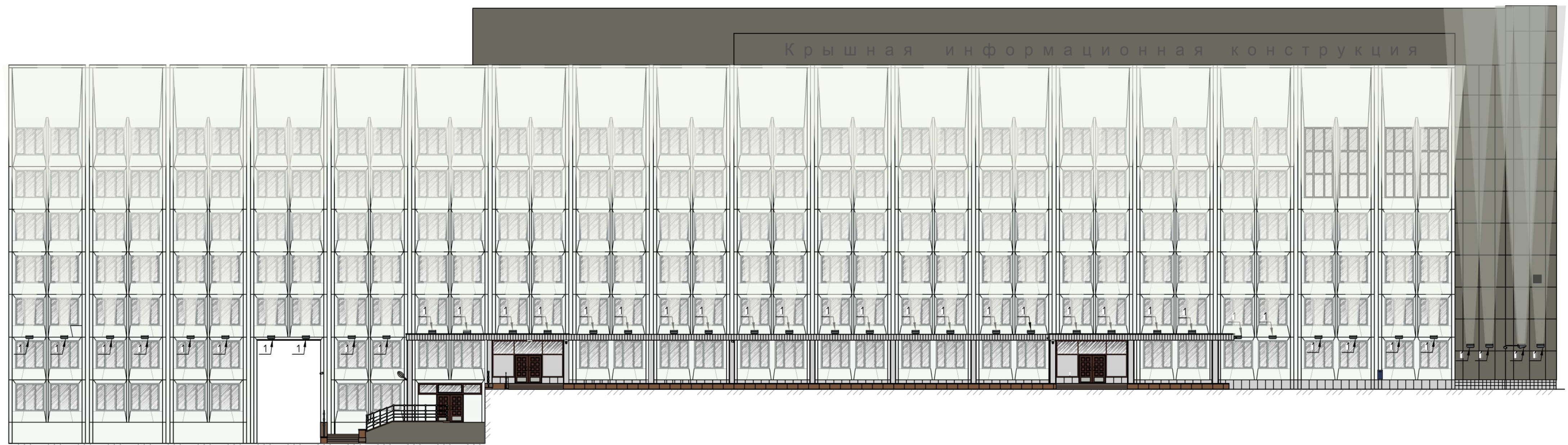


Вид А

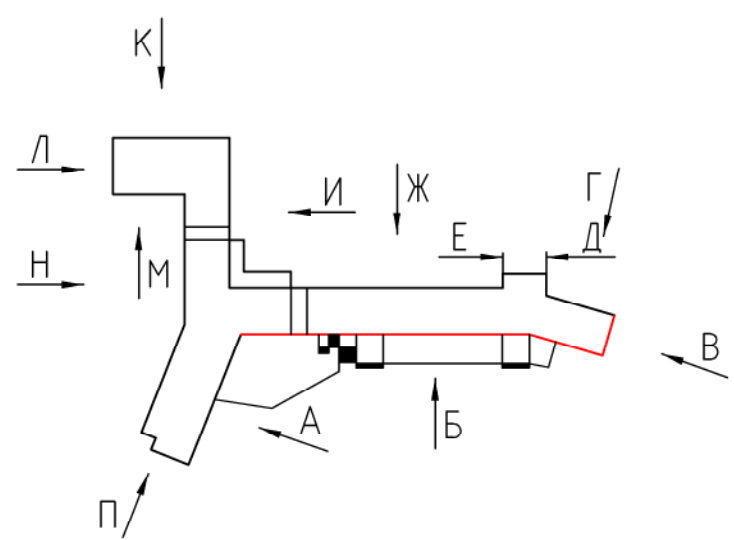
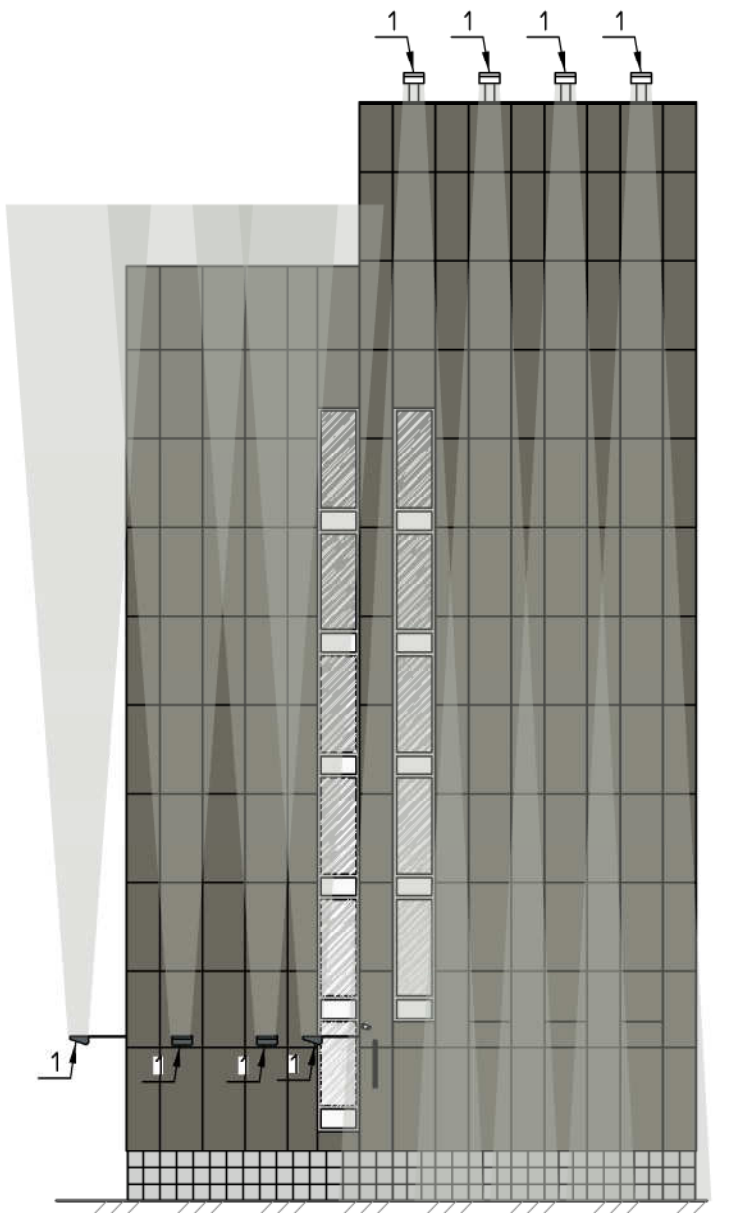
Чертеж читать совместно с листами 30, 31

						КП-172.2/Б-18			
						г. Красноярск, ул. Карла Маркса, 93			
Изм.	Кол. уч.	Лист	№ док.	Подп.	Дата	Паспорт фасадов	Стадия	Лист	Листов
Разработал	Мурзина			<i>Мурзина</i>	11.18			34	
ГИП	Жеребор			<i>Жеребор</i>	11.18				
Н. контроль	Иванов			<i>Иванов</i>	11.18				
						Схема архитектурно-художественной подсветки. Фрагмент фасада вид А (М 1:200)			

Вид Б



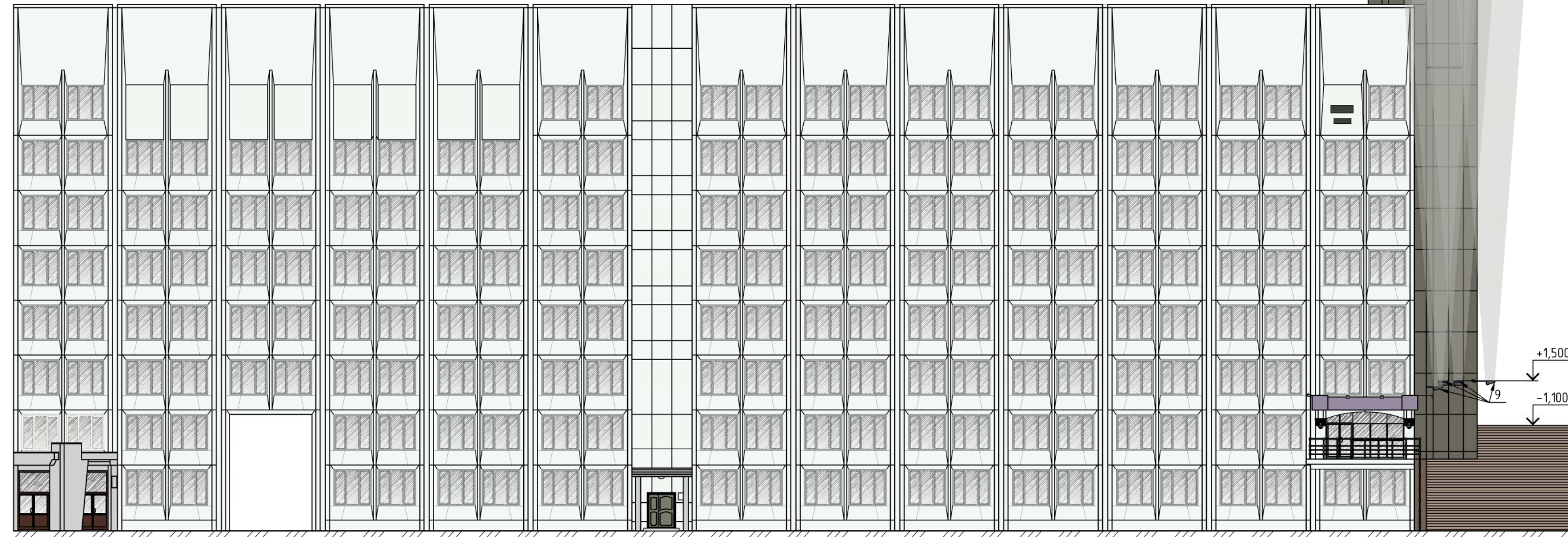
Вид В



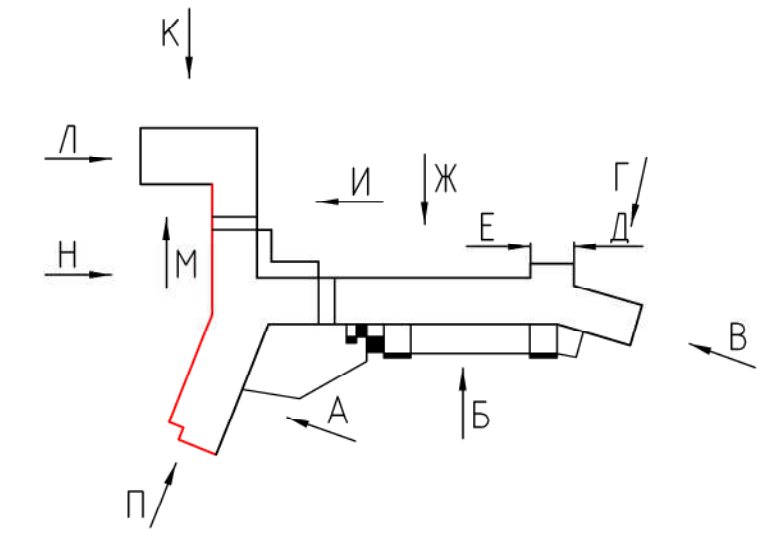
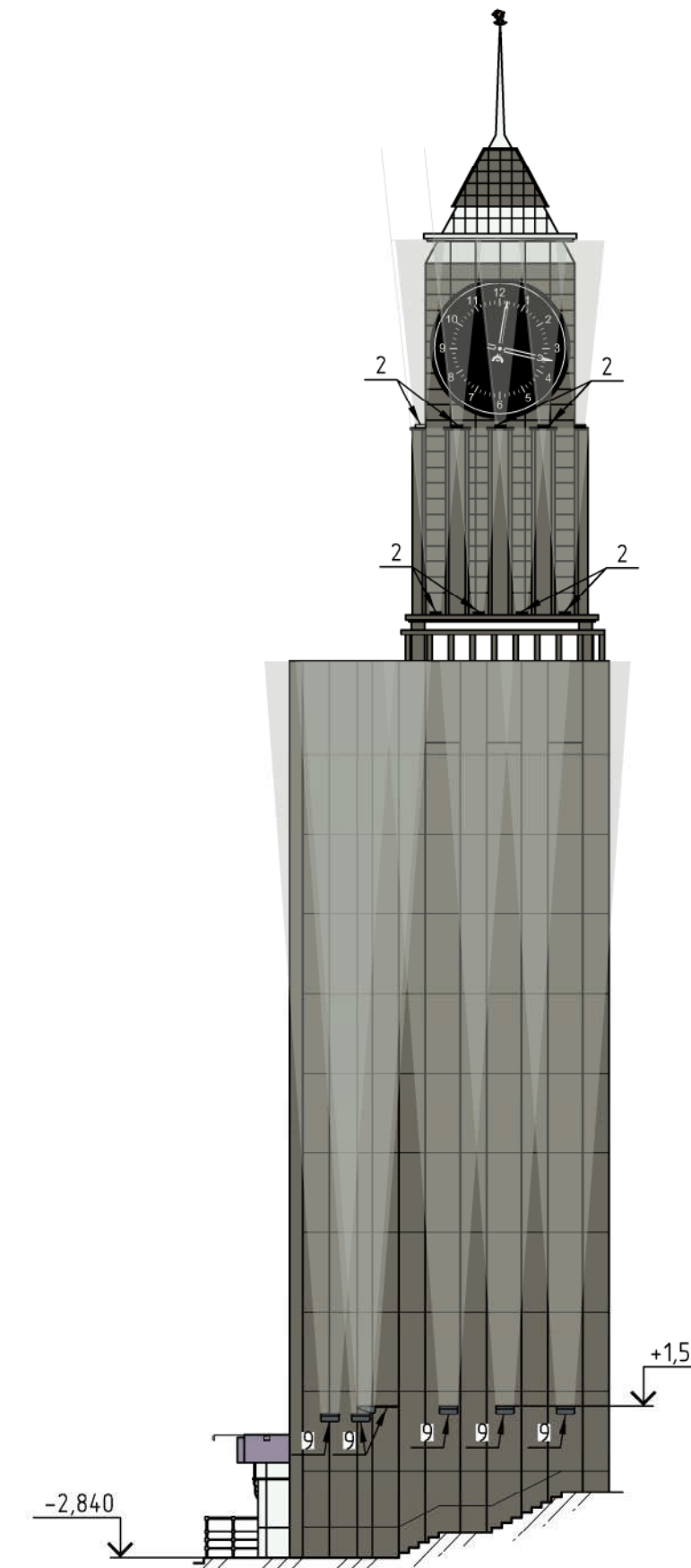
Чертеж читать совместно с листами 30, 31

<b>КП-172.2/Б-18</b>					
г. Красноярск, ул. Карла Маркса, 93					
Изм.	Кол. уч.	Лист	№ док.	Подп.	Дата
Разработал	Мурзина			<i>Мурзина</i>	11.18
ГИП	Жеребдор			<i>Жеребдор</i>	11.18
Н. контроль	Иванов			<i>Иванов</i>	11.18
Паспорт фасадов				Стадия	Лист
Схема архитектурно-художественной подсветки. Фрагмент фасада вид Б, В (М 1:200)					Листов
					35
				<b>КРАСПИК</b>	
				Формат	A4x4


Вид Н



Вид П




Чертеж читать совместно с листами 30, 31

КП-172.2/Б-18					
г. Красноярск, ул. Карла Маркса, 93					
Изм.	Кол. уч.	Лист	№ док.	Подп.	Дата
Разработал	Мурзина			<i>Мурзина</i>	11.18
ГИП	Жеребдор			<i>Жеребдор</i>	11.18
Н. контроль	Иванов			<i>Иванов</i>	11.18
Паспорт фасадов				Стадия	Лист
					36
Схема архитектурно-художественной подсветки. Фрагмент фасада вид Н, П (М 1:200)					

Перечень оборудования, дополнительных элементов и устройств

№ п/п	Тип дополнительного оборудования, дополнительного элемента или устройства	Краткое описание	Расположение (фасад, этаж)	Номер листа паспорта фасадов, содержащего схему	Отметка о демонтаже
1	Прожектор	Светодиодный прожектор SMD FL-LED, 200 Вт. Применяется для подсветки зданий	Расположены на фасадах вида А, Б, В, П.		
2	Прожектор	Светодиодный прожектор LED, LL 613, 50 Вт. Применяется для подсветки зданий	Расположены на фасаде башни, для подсветки башни и часов.		

						КП-172.2/Б-18			
						г. Красноярск, ул. Карла Маркса, 93			
Изм.	Кол. уч.	Лист	№ док.	Подп.	Дата	Паспорт фасадов	Стадия	Лист	Листов
Разработал	Мурзина			<i>Мурзина</i>	12.18			37	
ГИП	Жеребор			<i>Жеребор</i>	12.18				
Н. контроль	Иванов			<i>Иванов</i>	12.18	Перечень оборудования, дополнительных элементов и устройств			



Лист регистрации изменений

Согласовано:


№ копир.

Утв.			
ГИП			
Составил			
Изм.внес			

Лист регистрации изменений

Лист / Листов

38