

СОГЛАСОВАНО:

М.П. _____

" _____ " _____ 20__ г.

№ _____

ПАСПОРТ ФАСАДОВ

Адрес здания, строения, сооружения: ул.Карла Маркса,93А

Год постройки: 2008

Автор архитектурного проекта: Красноярскгражданпроект

Число этажей: 10

Серия (при наличии):

Назначение: административное здание

Статус здания, строения (при наличии):

Лицо, ответственное за эксплуатацию: Гороленко.П.Н.

Паспорт фасадов составлен по состоянию

на _____

Актуализирован " ____ " _____ г

Красноярск 2018



СРО Ассоциация «Гильдия архитекторов и проектировщиков Красноярья»

Здание административного назначения, расположенное по адресу:
г. Красноярск, ул Карла Маркса, 93А
ПАСПОРТ ФАСАДОВ

18/10-18

Директор

Главный инженер проекта

И.П.

Е.А. Зыков

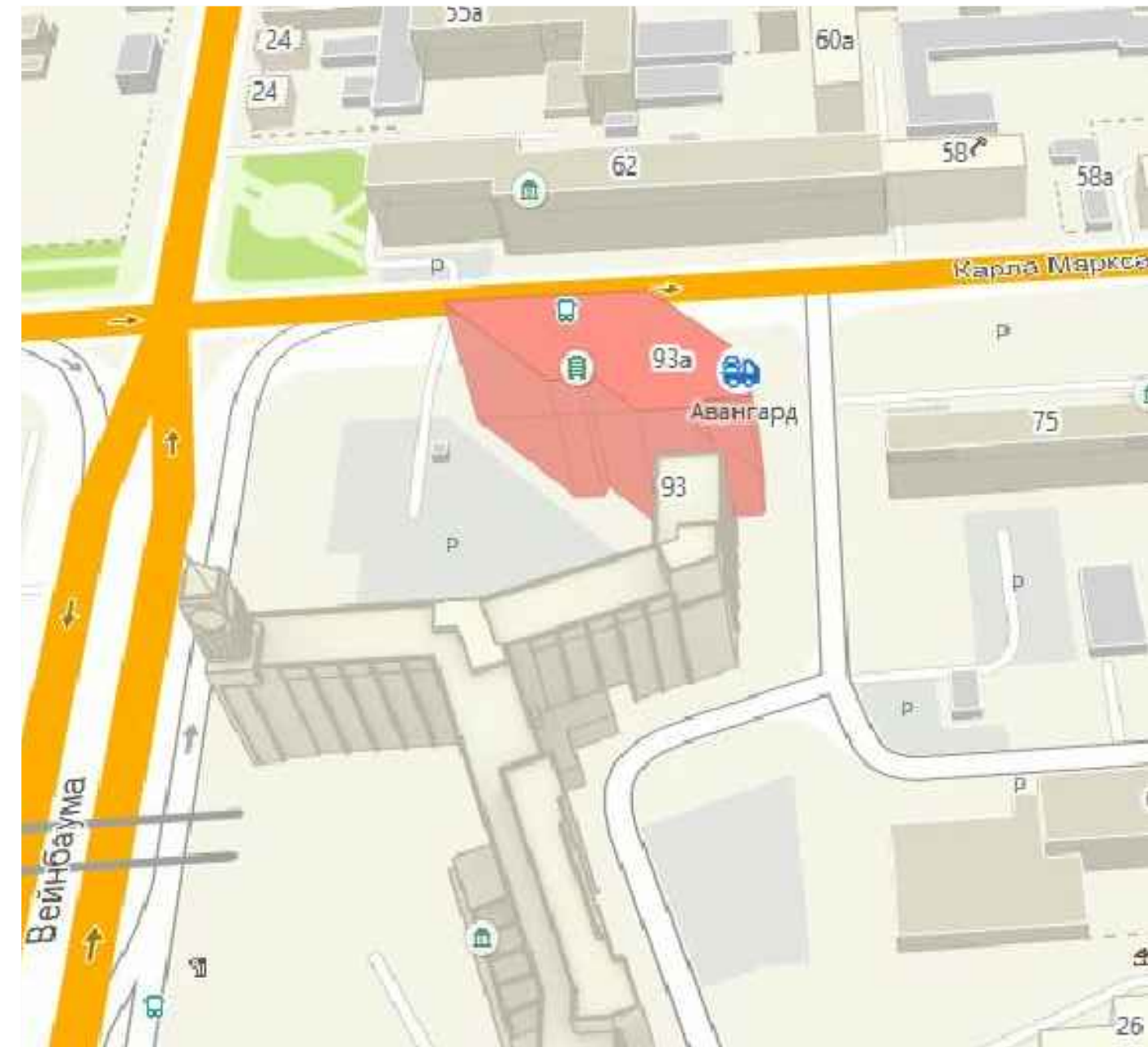
А.А. Чумичев

2018

СОДЕРЖАНИЕ

Номер листа	Наименование	Примеч
1	Содержание альбома.Ситуационная схема М 1:2000	
2	Материалы фотофиксации главного фасада по ул. Вейнбаума	
3	Материалы фотофиксации фасада по ул.Карла Маркса	
4	Материалы фотофиксации фасада пересечения ул.К. Маркса и ул.Урицкого	
5	Фотографическое изображение развертки фрагмента улицы главного фасада	
6	Колористическое решение фасадов. Фасад 1-13.Фасад Б/В-Е.	
7	Колористическое решение фасадов. Фасад А-Е. Фасад Ж-А/1	
8	Схема размещения дополнительного оборудования. Фасад 1-13; Фасад Б/В-Е.	
9	Схема размещения дополнительного оборудования. Фасад А/1-Е; Фасад Ж-А/1.	
10	Схема размещения архитектурно-художественной подсветки .Главный фасад 1-13.	
11	Компьютерный монтаж фотографии главного фасада здания	
12	Лист регистрации изменений	

СИТУАЦИОННАЯ СХЕМА М1:2000



-здание административного назначения

Согласовано

ПОЯСНИТЕЛЬНАЯ ЗАПИСКА

Паспорт фасадов разработан на здание административного назначения, расположенного по адресу: г.Красноярск, ул. Карла Маркса, 93А на основании:

- технического задания заказчика;
- Постановление администрации г. Красноярска №399 от 19.06.2018 "Об утверждении порядка изменения, составления и согласования паспорта фасада зданий, строений на территории г.Красноярск".

Принятые в паспорте фасадов решения, соответствуют требованиям экологических, санитарно-гигиенических,противопожарных, и других норм, действующих на территории Российской Федерации и обеспечивают безопасную для жизни и здоровья людей эксплуатацию объекта.

Предусмотренные паспортом решения не затрагивают конструктивные и другие характеристики надежности и безопасности здания. Несущие способности конструкций не нарушены.

Объект проектирования - 10-этажное здание административного назначения. Год постройки здания - 2008. В фасадной отделке здания применены керамогранитные плиты.

Цветовое решение фасадов и размещение средств наружной информации принято с учетом окружающей застройки и сохранения архитектурно-художественного облика здания.

Объемные буквы "ЕВРОПА" на здании подсвечиваются в темное время суток.

Также освещены потолочными светильниками входная группа и арка здания.

						18/10-18			
						г. Красноярск, ул.Карла Маркса, 93А			
Изм.	Кол. уч.	Лист	№ док.	Подп.	Дата	Паспорт фасадов	Стадия	Лист	Листов
							Р	1	
Разработал	Петрова.С.Ю.					Содержание альбома Ситуационная схема Пояснительная записка			
Проверил	Гасич.А.М.								
Н.контроль	Арминов Д.В.								

Копировал

А3

Взам. инв. №

Подп. и дата

Инв. № подл.

ФОТОФИКСАЦИЯ ГЛАВНОГО ФАСАДА ПО УЛ.ВЕЙНБАУМА



Согласовано

Инв. № подл.	Подп. и дата	Взам. инв. №

						18/10-18			
						г. Красноярск, ул.Карла Маркса, 93А			
Изм.	Кол. уч.	Лист	№ док.	Подп.	Дата	Паспорт фасадов	Стадия	Лист	Листов
							Р	2	
Разработал	Петрова.С.Ю.					Материалы фотофиксации фасада главного фасада по ул.Вейнбаума			
Проверил	Гасич.А.М.								
Н.контроль	Арминов Д.В.								

Копировал

А3

ФОТОФИКСАЦИЯ ФАСАДА ПО УЛ.КАРЛА МАРКСА



Инв. № подл.	Подп. и дата	Взам. инв. №

						18/10-18			
						г. Красноярск, ул.Карла Маркса, 93А			
Изм.	Кол. уч.	Лист	№ док.	Подп.	Дата	Паспорт фасадов	Стадия	Лист	Листов
							Р	3	
Разработал	Петрова.С.Ю.					Материалы фотофиксации фасада по ул.Карла Маркса			
Проверил	Гасич.А.М.								
Н.контроль	Арминов Д.В.								

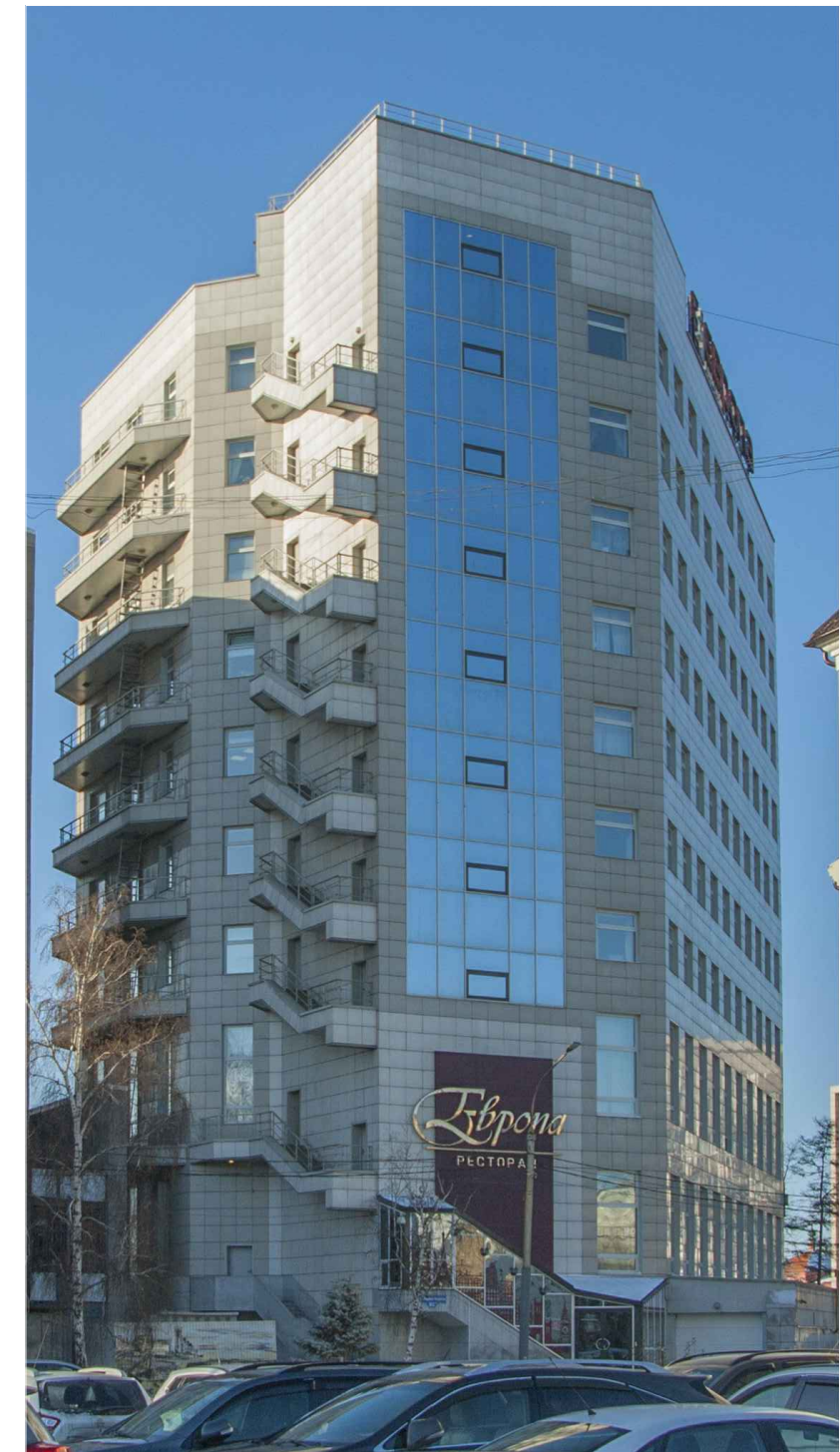
Копировал

А3

ФОТОФИКСАЦИЯ ФАСАДА ПЕРЕСЕЧЕНИЯ УЛ. КАРЛА МАРКСА И УЛ. УРИЦКОГО



ФОТОФИКСАЦИЯ ФАСАДА ПО УЛ. УРИЦКОГО



Инд. № подл. Подп. и дата Взам. инв. №

						18/10-18			
						г. Красноярск, ул.Карла Маркса, 93А			
Изм.	Кол. уч.	Лист	№ док.	Подп.	Дата	Паспорт фасадов	Стадия	Лист	Листов
							Р	4	
Разработал	Петрова.С.Ю.					Материалы фотофиксации фасада пересечения ул.К.Маркса и ул.Урицкого			
Проверил	Гасич.А.М.								
Н.контроль	Арминов Д.В.								

ФОТОГРАФИЧЕСКОЕ ИЗОБРАЖЕНИЕ РАЗВЕРТКИ ФРАГМЕНТА УЛИЦЫ ГЛАВНОГО ФАСАДА



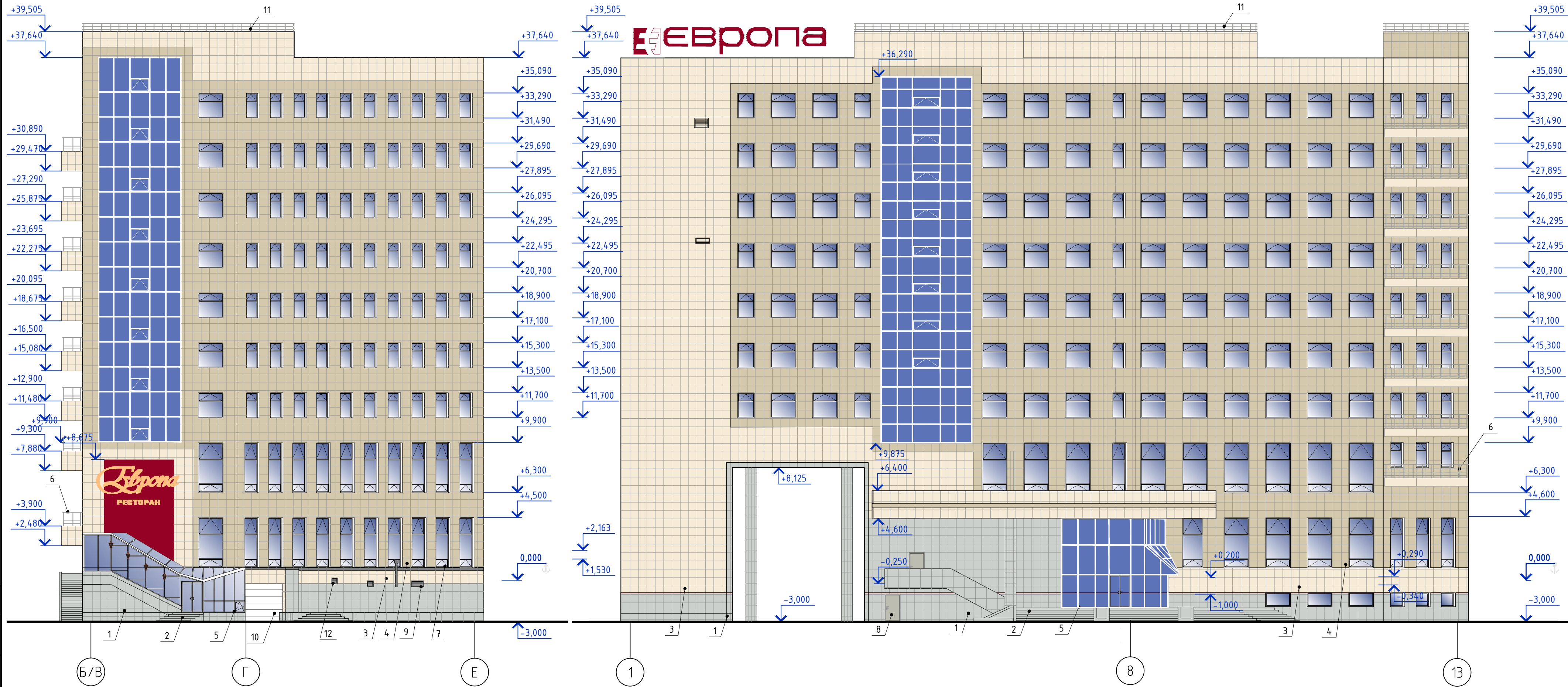
* В связи с особенностями фотофиксации с близкого расстояния на развертке присутствуют геометрические искажения изображения фасада.

						18/10-18			
						г. Красноярск, ул.Карла Маркса, 93А			
						Паспорт фасадов	Стадия	Лист	Листов
							Р	5	
Изм.	Кол. уч.	Лист	№ док.	Подп.	Дата	Фотографическое изображение развертки фрагмента улицы главного фасада			
Разработал		Петрова.С.Ю.							
Проверил		Гасич.А.М.							
Н.контроль		Арминов Д.В.							

Инв. № подл.
Подп. и дата
Взам. инв. №

ФАСАД В ОСЯХ Б/В-Е

ГЛАВНЫЙ ФАСАД В ОСЯХ 1-13



ВЕДОМОСТЬ ПРИМЕНЯЕМЫХ МАТЕРИАЛОВ

Поз.	Элементы фасадов	Эталон цвета	Вид отделки	Индекс по цветовой отделке	Поз.	Элементы фасадов	Эталон цвета	Вид отделки	Индекс по цветовой отделке
Главный фасад по 1-13; фасад по оси Б/В-Е									
1	Цоколь		Облицовка натуральным гранитом	серый	7	Оконные переплеты		Алюминиевый переплет	RAL 9003
2	Ступени крылец		Облицовка керамогранитной плиткой	серый	8	Дверные полотна		Металл.покраска	RAL 7044
3	Поле стены		Облицовка керамогранитной плиткой	NCS S 1005-Y30R	9	Металлические решетки вентиляции		Металл.покраска	RAL 7037
4	Поле стены		Облицовка керамогранитом	NCS S 1502-G	10	Ворота		Металл.покраска	RAL 9003
5	Витражи		Алюминиевый переплет	RAL 9003	11	Ограждение кровли;метал. лестницы;		Металл.покраска	RAL 1013
6	Ограждения балконов		Металл.покраска	RAL 1013	12	Металлические решетки вентиляции		Металл.покраска	RAL 1013

						18/10-18		
						г. Красноярск, ул.Карла Маркса, 93А		
Изм.	Кол. уч.	Лист	№ док.	Подп.	Дата	Паспорт фасадов		
Разработал Петрова С.Ю.						Стадия	Лист	Листов
Проверил Гасич А.М.						Р	6	
Н.контроль Арминов Д.В.						Колористическое решение фасадов Главный фасад в осях 1-13 Фасад в осях Б/В-Е		

Согласовано

Взам. инв. №

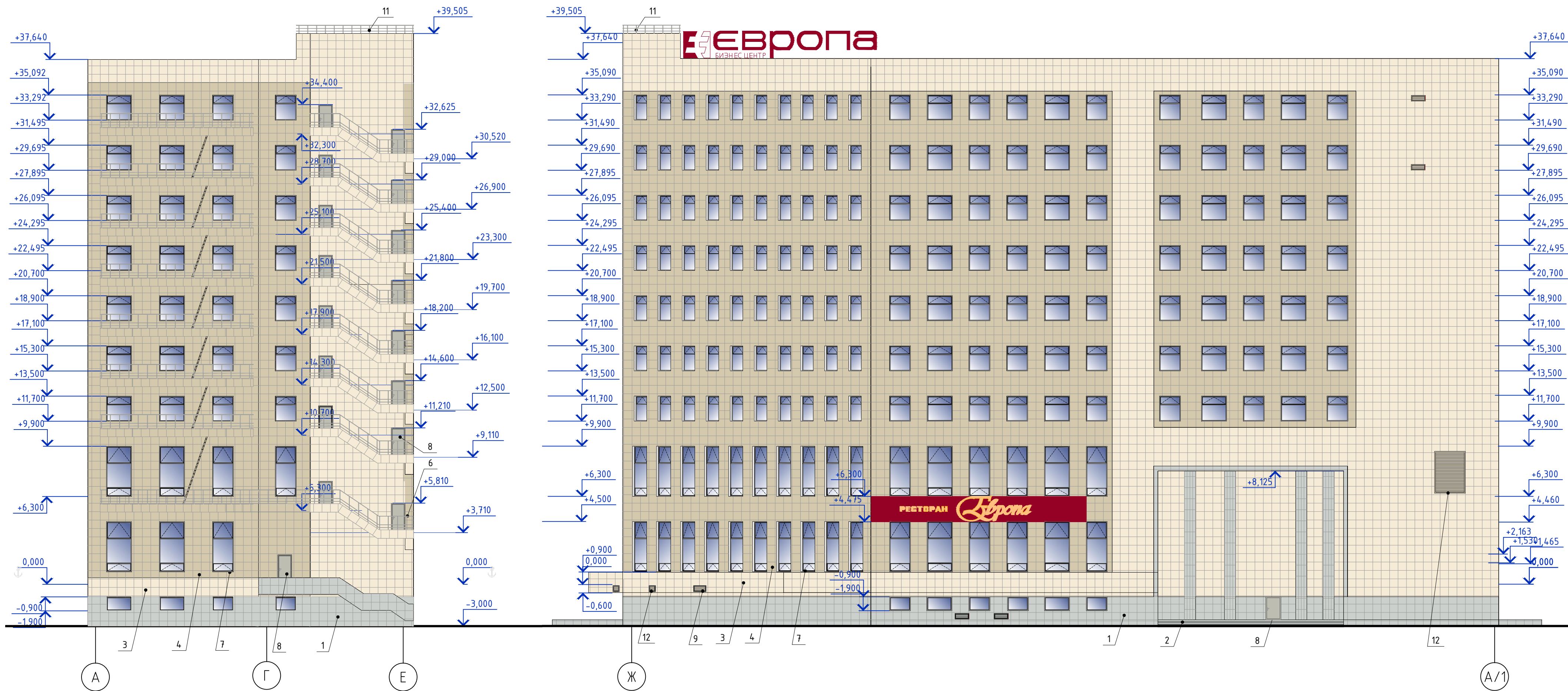
Подп. и дата

Инв. № подл.



ФАСАД В ОСЯХ А-Е

ФАСАД В ОСЯХ Ж-А/1



ВЕДОМОСТЬ ПРИМЕНЯЕМЫХ МАТЕРИАЛОВ

Поз.	Элементы фасадов	Эталон цвета	Вид отделки	Индекс по цветовой отделке	Поз.	Элементы фасадов	Эталон цвета	Вид отделки	Индекс по цветовой отделке
Главный фасад по А-Е; фасад по оси Ж-А/1									
1	Цоколь		Облицовка натуральным гранитом	серый	7	Оконные переплеты		Алюминиевый переплет	RAL 9003
2	Ступени крылец		Облицовка керамогранитной плиткой	серый	8	Дверные полотна		Металл.покраска	RAL 7044
3	Поле стены		Облицовка керамогранитной плиткой	NCS S 1005-Y30R	9	Металлические решетки вентиляции		Металл.покраска	RAL 7037
4	Поле стены		Облицовка керамогранитом	NCS S 1502-G	10	Ворота		Металл.покраска	RAL 9003
5	Витражи		Алюминиевый переплет	RAL 9003	11	Ограждение кровли; металл. лестницы		Металл.покраска	RAL 1013
6	Ограждения балконов		Металл.покраска	RAL 1013	12	Металлические решетки вентиляции		Металл.покраска	RAL 1013

						18/10-18		
						г. Красноярск, ул.Карла Маркса, 93А		
Изм.	Кол. изм.	Лист	№ док.	Подп.	Дата	Паспорт фасадов		
						Р	7	Листов
Разработал: Петрова С.Ю.						Колористическое решение фасадов		
Проверил: Гасич А.М.						Фасад в осях А-Е		
Н.контроль: Арминов Д.В.						Фасад в осях Ж-А/1		

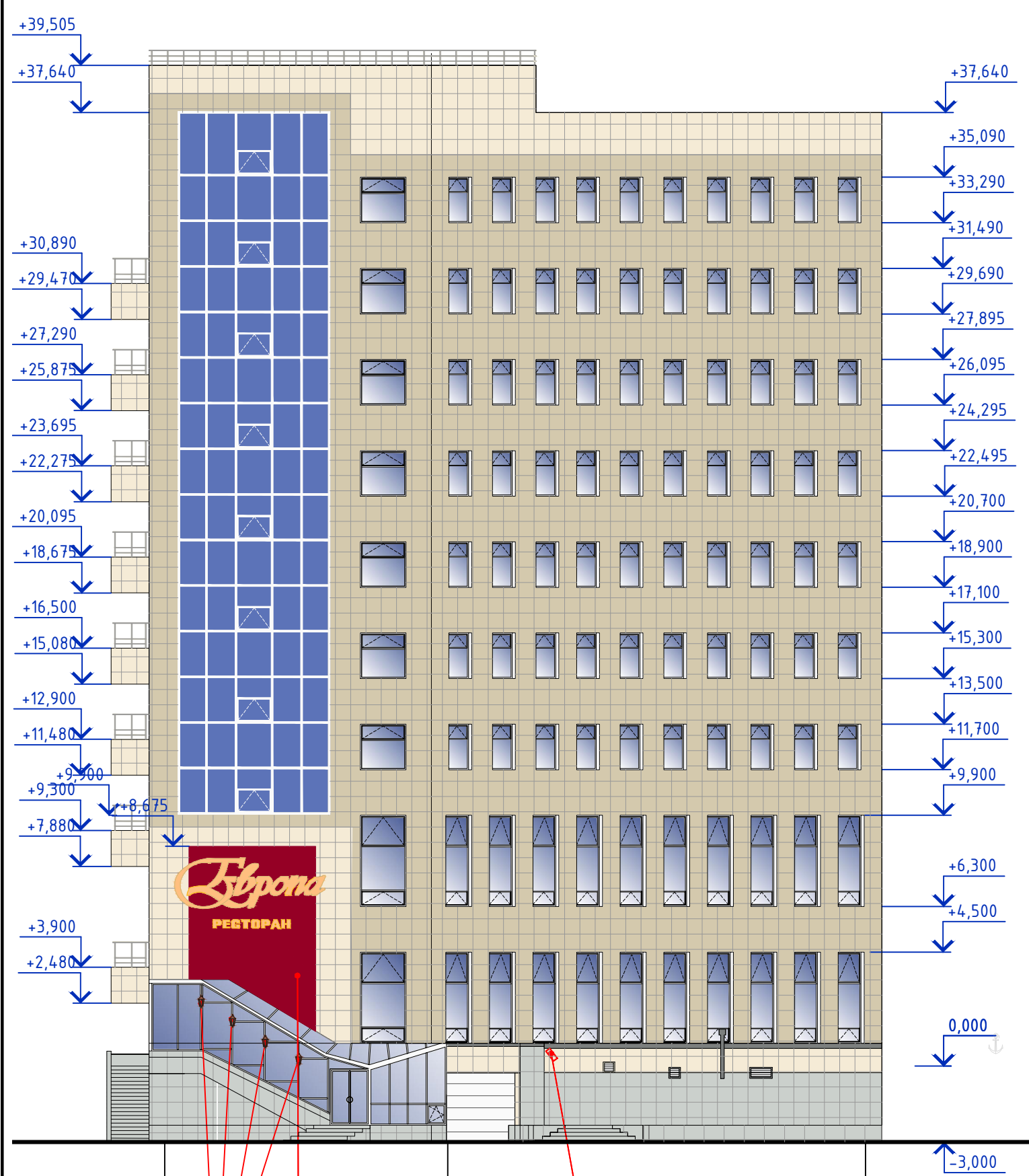


Согласовано

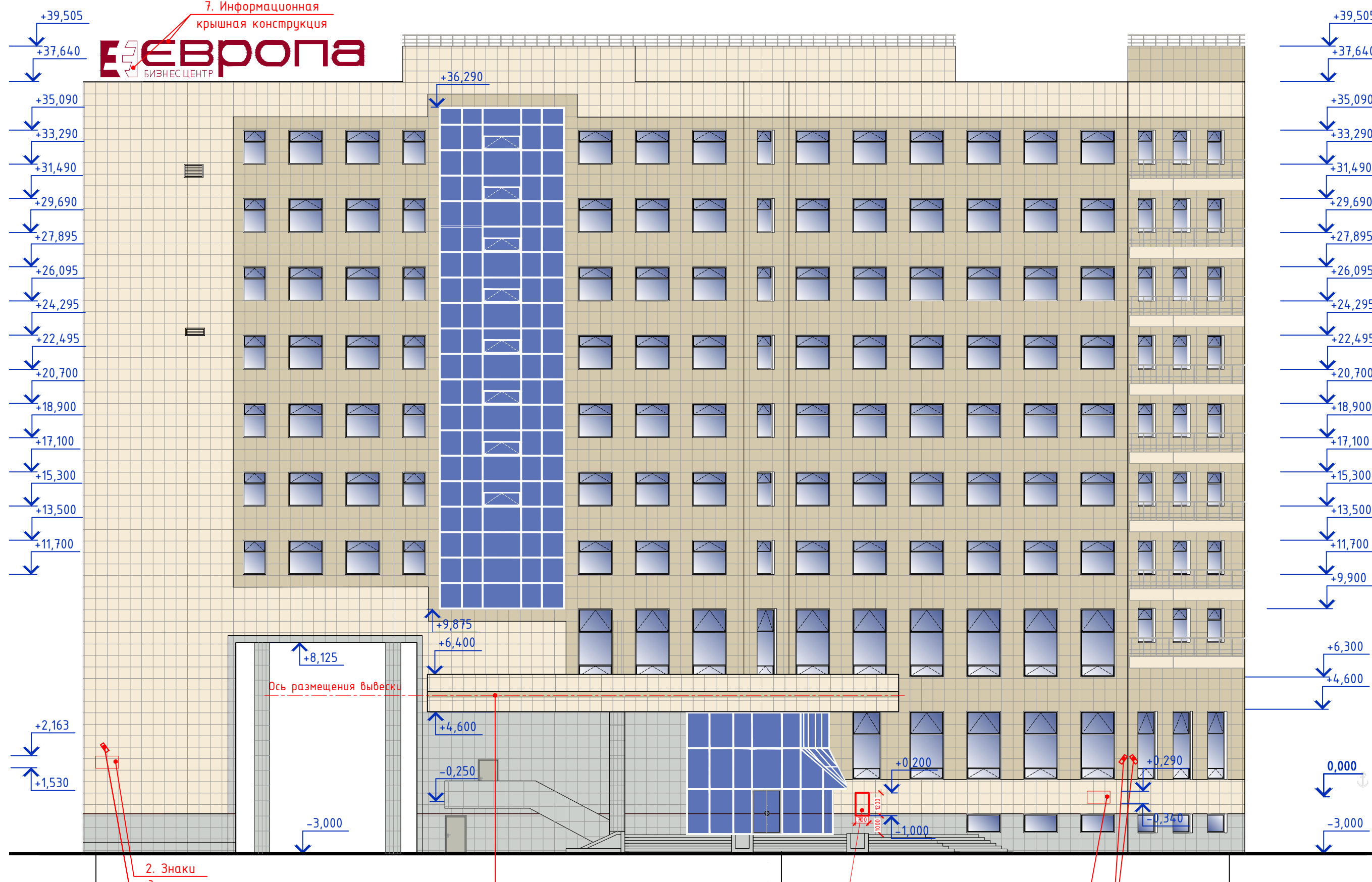
Взам. инв. №	
Подп. и дата	
Инв. № подл.	

СХЕМА РАЗМЕЩЕНИЯ ДОПОЛНИТЕЛЬНОГО ОБОРУДОВАНИЯ, ДОПОЛНИТЕЛЬНЫХ ЭЛЕМЕНТОВ И УСТРОЙСТВ

ФАСАД В ОСЯХ Б/В-Е



ГЛАВНЫЙ ФАСАД В ОСЯХ 1-13



- 4. Зона размещения вывесок №2
- 3. Уличная камера видеонаблюдения
- 6. Место расположения декоративных светильников

- 2. Знаки адресации
- 3. Уличная камера видеонаблюдения

- 1. Зона размещения вывесок
- 5. Информационный блок 700x1200
- 2. Знаки адресации
- 3. Уличная камера видеонаблюдения

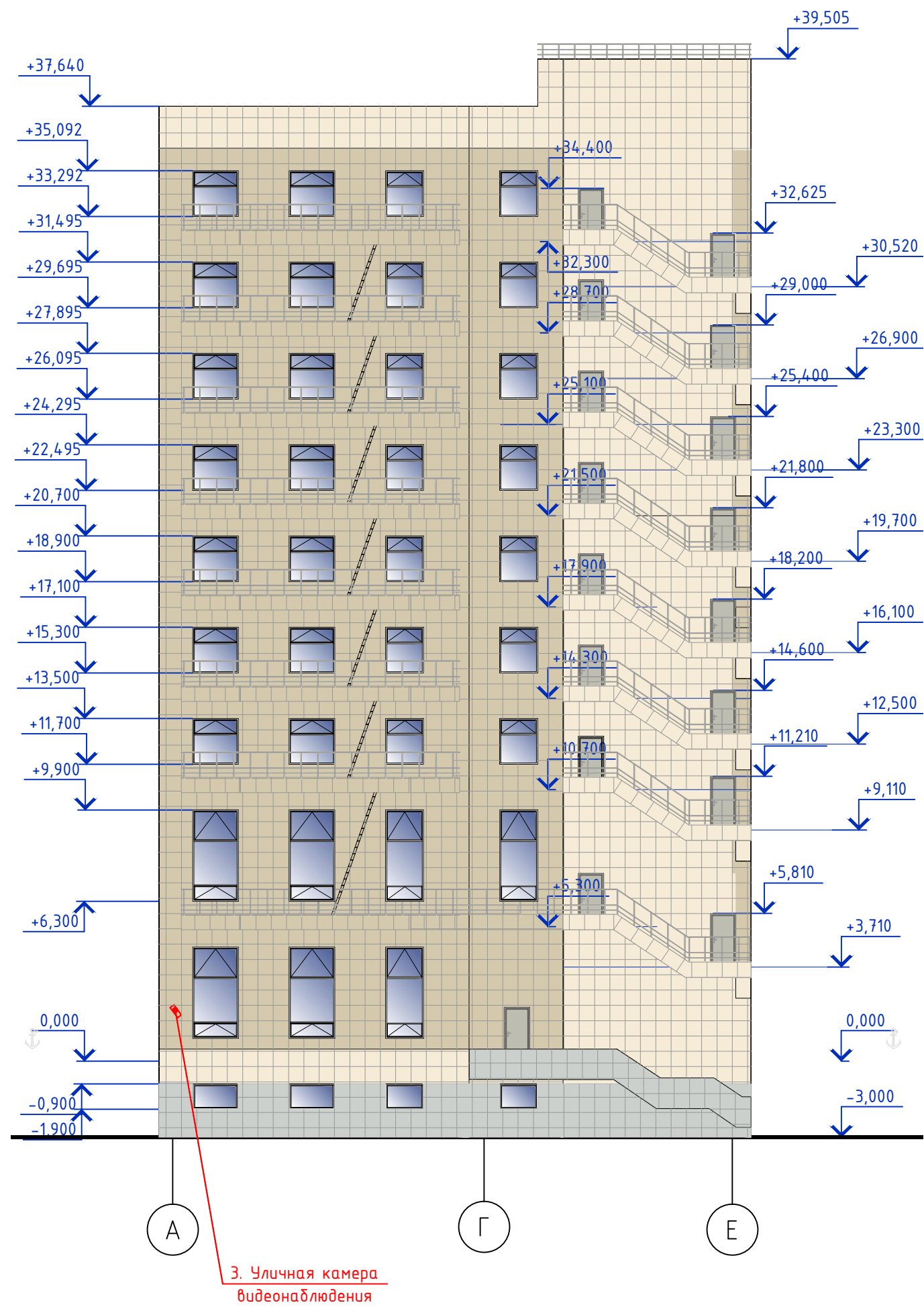
ПЕРЕЧЕНЬ ДОПОЛНИТЕЛЬНОГО ОБОРУДОВАНИЯ

№п/п	Тип оборудования	Краткое описание	Расположение (фасад, этаж)	Отметка о демонтаже
1	Зона размещения вывесок	Представляет собой панно (в одном цветовом решении для всего здания) или конструкцию из объемных букв с названием организаций привязанные к композиционным осям	Расположена на боковом фасаде между первым и вторым этажом	
2	Знак адресации	Выполняется в соответствии с нормативами	Расположена на главном фасаде	
3	Камера уличного наблюдения	Выполняется в соответствии с нормативами	Расположена на главном и боковом фасаде	
4	Зона размещения вывесок №2	Предусмотрена проектом "Красноярскгражданпроект". Представлена в виде объемных букв; слово "Европа" и "ресторан" - золотистый цвет; фоновая подложка цвета RAL 3004(бордо)	Расположена на боковом фасаде	
5	Табличка с информацией об организации	Учрежденческая доска содержит информацию о наименовании учреждения и режиме работы; размером 700x1200мм	Расположена на главном фасаде около входа, на 1-ом этаже	
6	Световое оборудование(существующее)	Декоративный светильник типа бра	Расположены на входе в ресторан	
7	Информационная крышная конструкция	Представлена в виде объемных букв высотой 1975мм	Расположена на парапете здания	

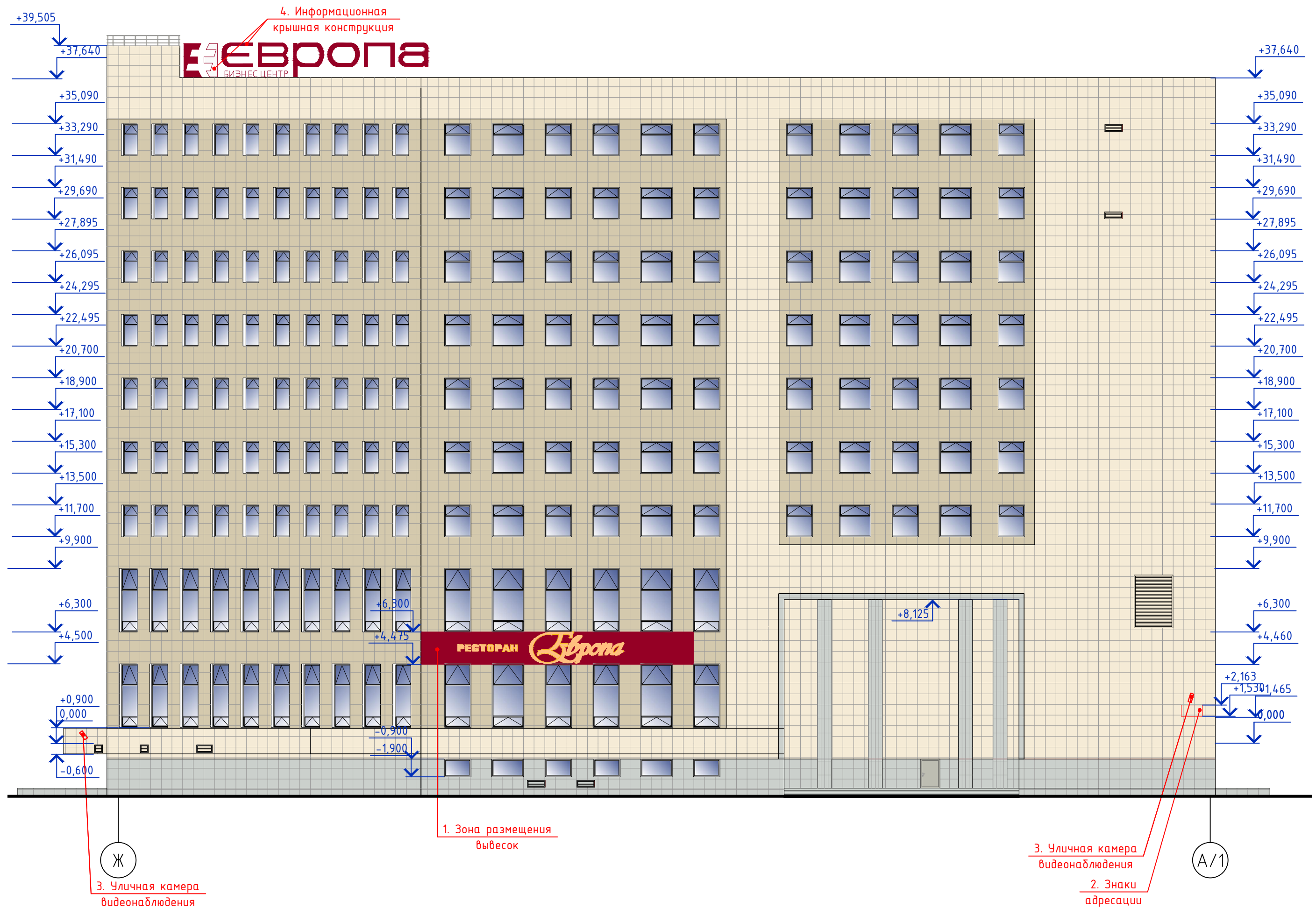
						18/10-18		
						г. Красноярск, ул.Карла Маркса, 93А		
Изм.	Кол.ч.	Лист	№ док.	Подп.	Дата	Паспорт фасадов		
						Р	8	
Разработал Петрова.С.Ю.						Схема размещения дополнительного оборудования Главный фасад в осях 1-13 Фасад в осях Б/В-Е		
Проверил Гасич.А.М.								
Н.контроль Арминов Д.В.						Копировал		



ФАСАД В ОСЯХ А-Е



ФАСАД В ОСЯХ Ж-А/1



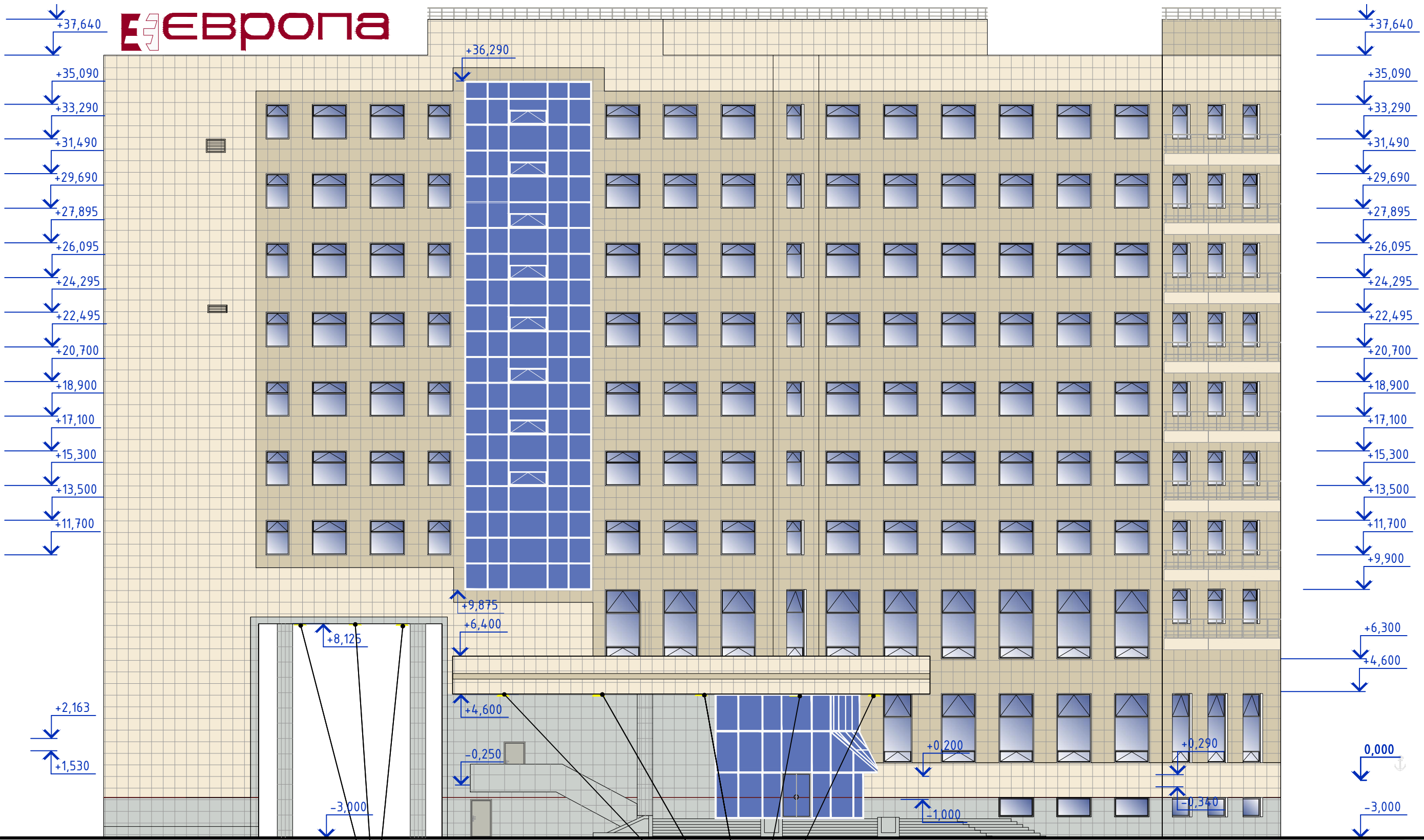
ПЕРЕЧЕНЬ ДОПОЛНИТЕЛЬНОГО ОБОРУДОВАНИЯ

№п/п	Тип оборудования	Краткое описание	Расположение (фасад, этаж)	Отметка о демонтаже
1	Зона размещения вывесок	Представляет собой панно (в одном цвете решения для всего здания) или конструкцию из объемных букв с названием организации привязанные к композиционным осям. Представлена в виде объемных букв; слово "Европа" и "ресторан" - золотистый цвет; фоновая подложка цвета RAL 3004 (бордо).	Расположена на боковом фасаде между первым и вторым этажом	
2	Знак адресации	Выполняется в соответствии с нормативами	Расположена на главном фасаде	
3	Камера уличного наблюдения	Выполняется в соответствии с нормативами	Расположена на главном и боковом фасаде	
4	Информационная крышная конструкция	Представлена в виде объемных букв высотой 1975м	Расположена на парапете здания	

						18/10-18		
						г. Красноярск, ул. Карла Маркса, 93А		
Изм.	Кол. уч.	Лист	№ док.	Подп.	Дата	Паспорт фасадов		
						Стандия	Лист	Листов
						Р	9	
Разработал: Петрова С.Ю.						Схема размещения дополнительного оборудования Фасад в осях А/1-Е Фасад в осях Ж-А/1		
Проверил: Гасич А.М.								
Н. контроль: Арминов Д.В.								

Инф. № подл.	Подп. и дата	Взам. инф. №

ЕВРОПА



Фасадный светильник(сверху вниз)

Фасадный светильник(сверху вниз)

Объемные буквы "ЕВРОПА" на здании подсвечиваются в темное время суток.

						18/10-18			
						г. Красноярск, ул.Карла Маркса, 93А			
Изм.	Кол. уч.	Лист	№ док.	Подп.	Дата	Паспорт фасадов	Стадия	Лист	Листов
							Р	10	
Разработал	Петрова.С.Ю.					Схема размещения архитектурно-художественной подсветки Главный фасад в осях 1-13			
Проверил	Гасич.А.М.								
Н.контроль	Арминов Д.В.								

Согласовано

Взам. инв. №

Подп. и дата

Инв. № подл.

КОМПЬЮТЕРНЫЙ МОНТАЖ ФОТОГРАФИИ ГЛАВНОГО ФАСАДА



Инд. № подл.	Подп. и дата	Взам. инв. №

						18/10-18			
						г. Красноярск, ул.Карла Маркса, 93А			
Изм.	Кол. уч.	Лист	№ док.	Подп.	Дата	Паспорт фасадов	Стадия	Лист	Листов
							Р	11	
Разработал		Петрова.С.Ю.				Компьютерный монтаж фотографии главного фасада Главный фасад в осях 1-13			
Проверил		Гасич.А.М.							
Н.контроль		Арминов Д.В.							

Лист регистрации изменений

Инв. № подл.	Подп. и дата.	Взам. инв. №					18/08-18	Лист
								12
Изм.	Кол.уч.	Лист	№ док.	Подп.	Дата			