



СОГЛАСОВАНО

М.П.

"__" "__" 20__ г. №__

ПАСПОРТ ФАСАДОВ

Адрес здания, строения, сооружения: г. Красноярск, ул. Карла Маркса, 92

Год постройки:

Автор паспорта фасадов: ООО "Сибпроект"

Автор архитектурного проекта:

Число этажей: 5

Серия (при наличии):

Назначение: Жилой дом с общественными помещениями на 1 этаже

Статус здания, строения (при наличии): не имеет

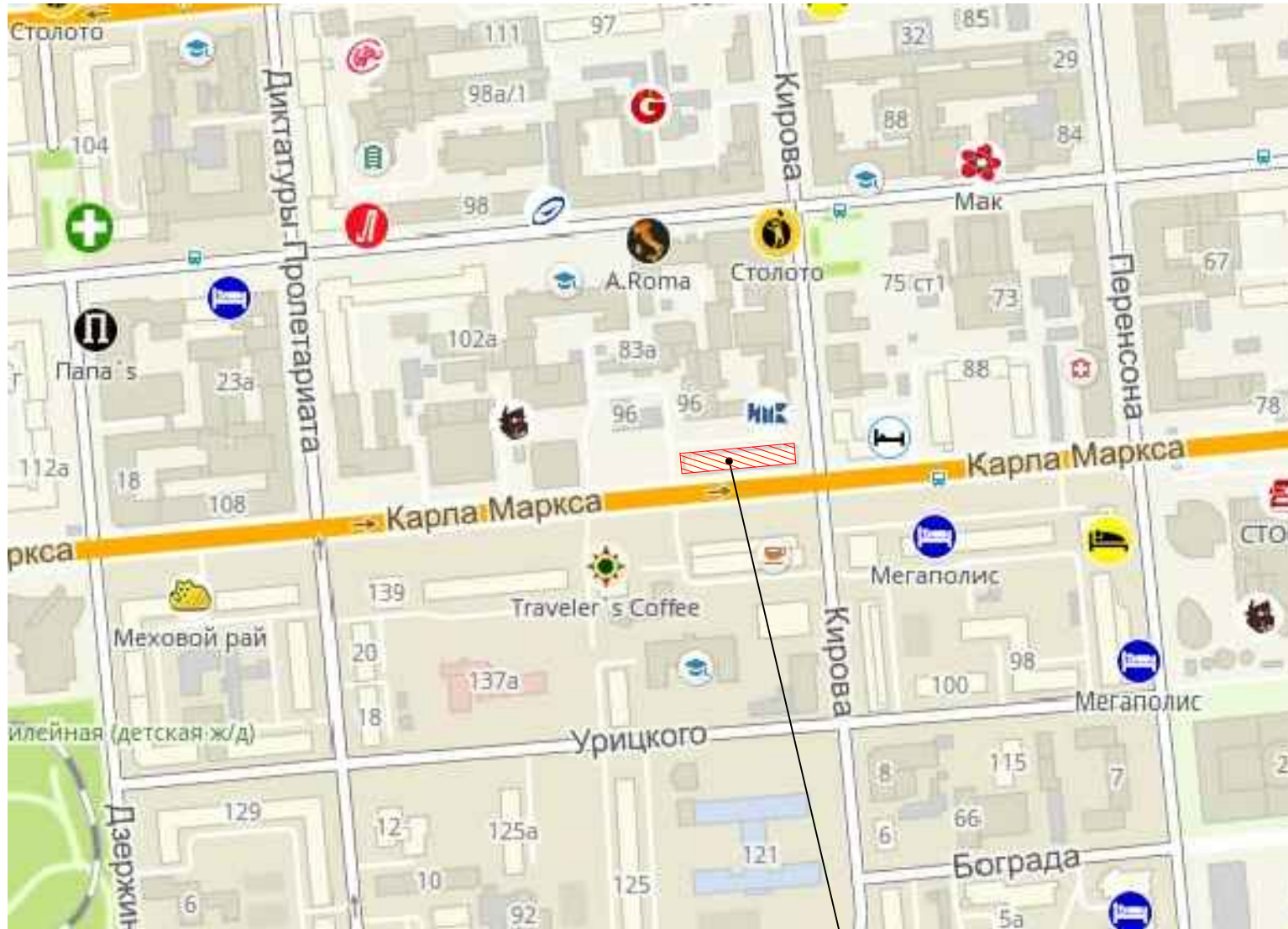
Лицо, ответственное за эксплуатацию: ООО Управляющая компания "Жилищные системы Красноярска"

**Паспорт фасадов составлен по состоянию
на "15" декабря 2018г.**

Актуализирован "__" _____ г.

СИТУАЦИОННЫЙ ПЛАН

СОДЕРЖАНИЕ



Здание по ул. Карла Маркса 92

№ п/п	Элемент фасада	Эталон цвета
1	Ситуационный план	
2	Пояснительная записка (начало)	
3	Пояснительная записка (начало)	
4	Материалы фотофиксации существующего состояния фасадов. Главный фасад (южный)	
5	Материалы фотофиксации существующего состояния фасадов. Дворовый фасад (северный)	
6	Материалы фотофиксации существующего состояния фасадов. Боковой фасад (восточный). Боковой фасад (западный)	
7	Фотографическое изображение развертки	
8	Колористическое решение фасадов. Главный фасад (южный). Дворовый фасад (северный). Боковой фасад (западный). Боковой фасад (восточный)	
9	Ведомость применяемых материалов	
10	Схема размещения дополнительного оборудования, дополнительных элементов и устройств. Главный фасад (южный). Дворовый фасад (северный). Боковой фасад (западный). Боковой фасад (восточный)	
11	Перечень оборудования, дополнительных элементов и устройств	
12	Лист регистрации изменений	

Согласовано	

Взам. инв. №	
Подп. и дата	
Инв. № подл.	

Изм.	Кол.уч.	Лист	№ док.	Подп.	Дата
Разработал	Сажина			<i>Сажина</i>	
Н.контроль	Моторкин			<i>Моторкин</i>	

СП-48/18-96

Ситуационный план

Стадия	Лист	Листов
	1	12



ПОЯСНИТЕЛЬНАЯ ЗАПИСКА (начало)

Паспорт фасадов на здание жилого дома со встроенными общественными помещениями составлен на основании следующих документов:

1. «Архитектурно-художественный регламент улиц, общественных пространств города Красноярск» от 19 апреля 2018 года №268 с изменениями на 10 августа 2018 года.
2. «Порядок составления, изменения и согласования паспорта фасадов зданий, строений на территории города Красноярск» от 19 июня 2018 года №399.

Существующий облик

Здание расположенное по адресу: улица Карла Маркса, дом 92 имеет 5 этажей.

Кровля деревянная скатная с покрытием из волнистого асбестоцементного листа по ГОСТ 30340-95 со слуховыми окнами и вентиляционными/канализационными выпусками выше уровня кровли.

Стены выполнены из керамического кирпича.

Первый этаж занят общественными и жилыми помещениями. 2-5 этажи – жилые.

По состоянию на 16.12.2018 в первом этаже расположены предприятия:

1. Федеральная сеть магазинов медицинской техники и товаров для красоты и здоровья "Экомедика";
2. Комиссионный магазин "Победа";
3. ПАО Совкомбанк;
4. Служба доставки "Мир суши";
5. Сеть салонов оптики "ЦентрОПТИКА";
6. Салон "Обувной на Маркса";
7. Сеть кондитерских магазинов "Бабаевский";
8. Сеть салонов оптики "Гранд";
9. Сеть магазинов женской одежды "Priz";
10. Микрокредитная компания "Финтерра";
11. Сеть аптек "Озерки у дома";
12. Магазин "Золото дисконт";
13. Центр продаж "Ray Ban Sunglasses";
14. Салон-магазин "Перун";
15. Магазин детский товаров "Забияка".

Остекление балконов здания выполнено различным: деревянные переплеты, ПВХ/алюминиевые переплеты. Частично остекление балконов отсутствует.

Отделка низа балконов здания выполнена различной: деревянная рейка, плоские асбестоцементные листы, металло сайдинг. Частично отделка отсутствует.

Окна первого этажа частично выполнены с металлическими решетками.

Проектируемый облик

Данным паспортом рекомендовано:

- восстановить кирпичную кладку на 1 этаже южного фасада;
- выполнить облицовку всех балконов металло сайдингом согласно цветового решения, представленного в данном паспорте;
- выполнить остекление всех балконов с применением ПВХ/алюминиевого профиля белого цвета;
- демонтировать металлические решетки со всех оконных блоков;
- выполнить упорядоченную расстановку наружных блоков кондиционеров согласно данного паспорта фасада;
- на главном (южном) фасаде здания закрыть декоративным кожухом наружные блоки кондиционеров согласно цветового решения, представленного в данном паспорте;
- размещение кондиционеров допускается на балконах, снаружи балконов с торцевых сторон и у окон, согласно чертежа;
- демонтировать устаревшие адресные таблички, кроме указанных в паспорте здания;
- выполнить настенные светильники у входа в жилые подъезды;
- в оконных проемах, над входами в жилые подъезды, восстановить заполнение из стеклоблоков;
- все кабели закрыть декоративным коробом под цвет фасада;
- при отсутствии документации на крыльца необходимо выполнить обследование или демонтировать;
- таблички с информацией организации оформляются арендаторами (владельцами) помещений по проектам оформления, разработанным специалистами высокого уровня в сфере мерчендайзинга и дизайна.

Рекомендации к размещению рекламных/информационных конструкций:

- размещать рекламные/информационные конструкции на единой горизонтальной оси между линией, проходящей по верхнему краю оконных проемов первого этажа и линией перекрытия между первым и вторым этажами;
- при размещении новой вывески необходимо принимать во внимание расположение, размер, материал уже существующих вывесок;
- настенные панно, расположенные друг за другом вдоль одной магистрали, размещаются только с одинаковыми геометрическими параметрами;
- каждая рекламная конструкция и (или) каждый элемент рекламной конструкции центрируются относительно окон, арок, дверей и других архитектурных элементов при расположении над ними;

Согласовано					
Взам. инв. №					
Подп. и дата					
Инв. № подл.					

Изм.	Кол.уч.	Лист.	№ док.	Подп.	Дата

СП-48/18-96

Лист
2

ПОЯСНИТЕЛЬНАЯ ЗАПИСКА (окончание)

– в случае размещения информационных конструкций на козырьке входной группы не допускается:

а) установка информационной конструкции только на боковые стороны фриза входной группы;

б) установка информационной конструкции, превышающей размеры козырька входной группы;

в) использование разных цветовых решений фронтальной и боковых сторон фриза при оформлении одной входной группы.

Рекомендации к размещению рекламных/информационных конструкций:

– размещать рекламные/информационные конструкции на единой горизонтальной оси между линией, проходящей по верхнему краю оконных проемов первого этажа и линией перекрытия между первым и вторым этажами;

– при размещении новой вывески необходимо принимать во внимание расположение, размер, материал уже существующих вывесок;

– не размещать рекламные/информационные конструкции поверх настенного декора (лепнины);

– настенные панно, расположенные друг за другом вдоль одной магистрали, размещаются только с одинаковыми геометрическими параметрами;

– каждая рекламная конструкция и (или) каждый элемент рекламной конструкции центрируются относительно окон, арок, дверей и других архитектурных элементов при расположении над ними;

– в случае размещения информационных конструкций на козырьке входной группы не допускается:

а) установка информационной конструкции только на боковые стороны фриза входной группы;

б) установка информационной конструкции, превышающей размеры козырька входной группы;

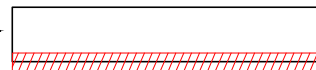
в) использование разных цветовых решений фронтальной и боковых сторон фриза при оформлении одной входной группы.

Согласовано			
Инв. № подл.	Взам. инв. №		
	Подп. и дата		

Изм.	Кол.уч.	Лист.	№ док.	Подп.	Дата

СП-48/18-96

Лист
3



МАТЕРИАЛЫ ФОТОФИКСАЦИИ СУЩЕСТВУЮЩЕГО СОСТОЯНИЯ ФАСАДОВ

ГЛАВНЫЙ ФАСАД (ЮЖНЫЙ)



Согласовано

Взам. инв. №

Подп. и дата

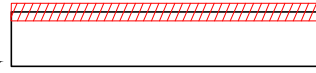
Инв. № подл.

Изм.	Кол.уч.	Лист.	№ док.	Подп.	Дата

СП-48/18-96

Лист

4



МАТЕРИАЛЫ ФОТОФИКСАЦИИ СУЩЕСТВУЮЩЕГО СОСТОЯНИЯ ФАСАДОВ

ДВОРОВЫЙ ФАСАД (СЕВЕРНЫЙ)



Согласовано			

Инв. № подл.	
Подп. и дата	
Взам. инв. №	

Изм.	Кол.уч.	Лист.	№ док.	Подп.	Дата

СП-48/18-96

Лист
5

МАТЕРИАЛЫ ФОТОФИКСАЦИИ СУЩЕСТВУЮЩЕГО СОСТОЯНИЯ ФАСАДОВ



БОКОВОЙ ФАСАД (ЗАПАДНЫЙ)



БОКОВОЙ ФАСАД (ВОСТОЧНЫЙ)



Согласовано	

Взам. инв. №	
Подп. и дата	
Инв. № подл.	

Изм.	Кол.уч.	Лист	№ док.	Подп.	Дата

СП-48/18-96

ФОТОГРАФИЧЕСКОЕ ИЗОБРАЖЕНИЕ РАЗВЕРТКИ ФРАГМЕНТА УЛИЦЫ С ГЛАВНОГО ФАСАДА



Согласовано

Взам. инв. №

Подп. и дата

Инв. № подл.

Изм.	Кол.уч.	Лист.	№ док.	Подп.	Дата

СП-48/18-96

Лист

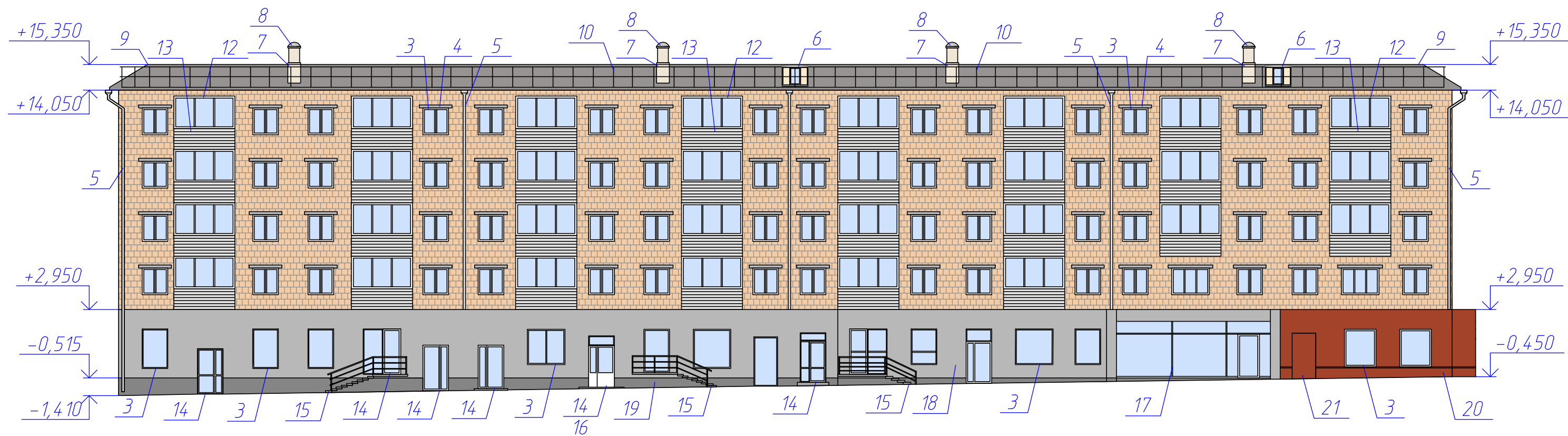
7

Копировал

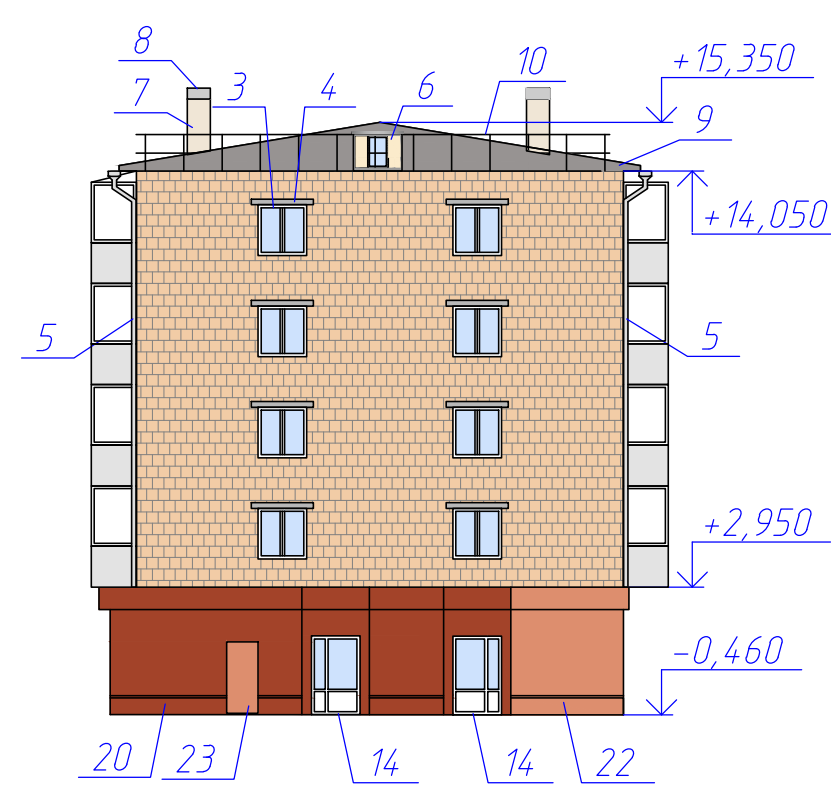
Формат А4х3

КОЛОРИСТИЧЕСКОЕ РЕШЕНИЕ ФАСАДОВ

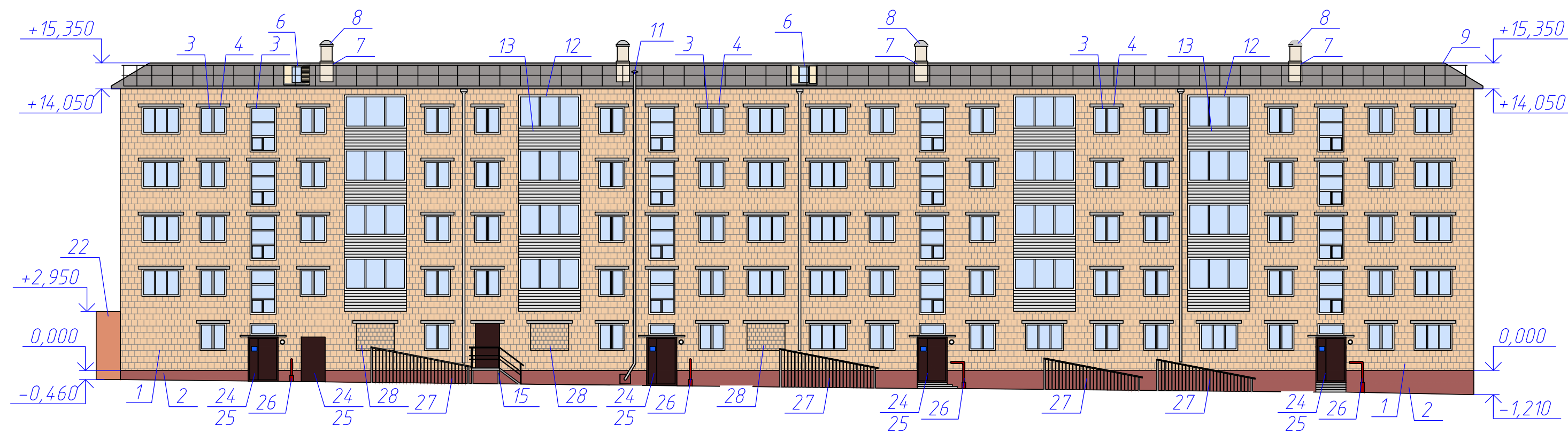
Главный фасад (южный)



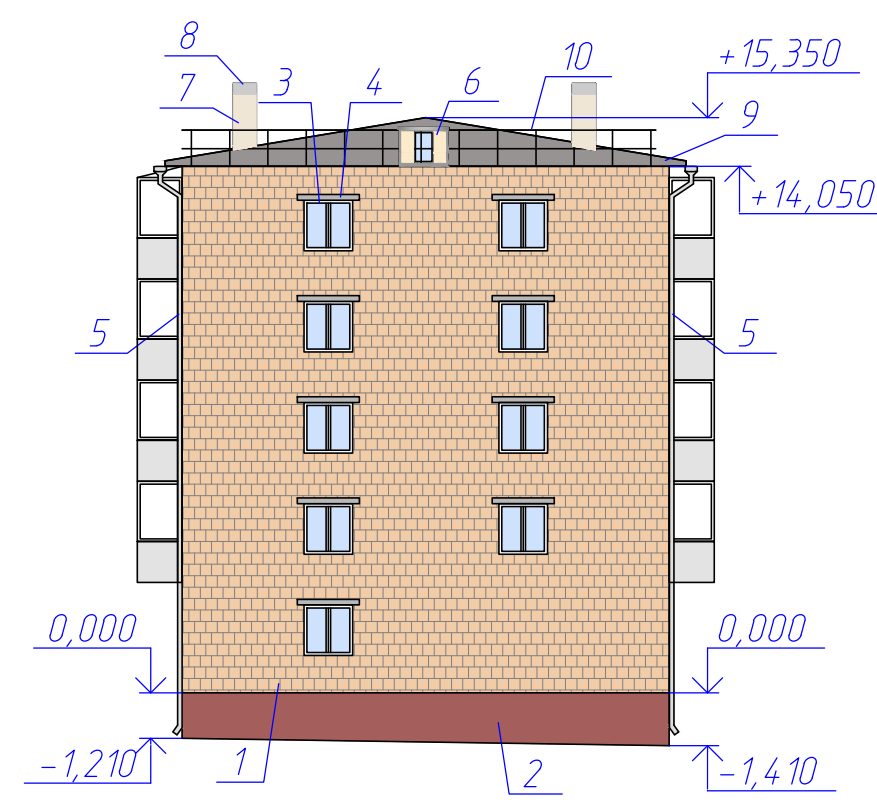
Боковой фасад (восточный)



Дворовый фасад (северный)



Боковой фасад (западный)



Ведомость применяемых материалов смотреть лист 9.

Изм.	Кол.уч.	Лист.	№ док.	Подп.	Дата

СП-48/18-96




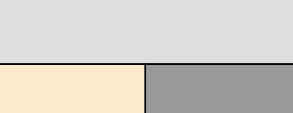

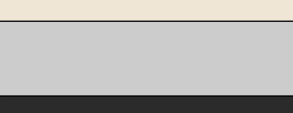
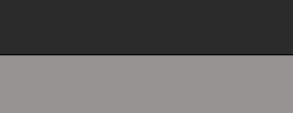
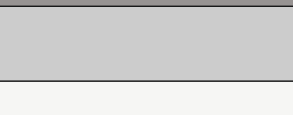
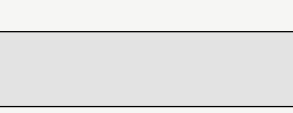






Согласовано

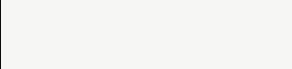




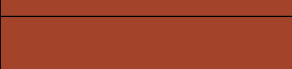


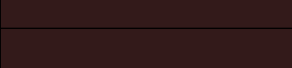



Взам. инв. №

Подп. и дата

Инв. № подл.

ВЕДОМОСТЬ ПРИМЕНЯЕМЫХ МАТЕРИАЛОВ

№ п/п	Элемент фасада	Эталон цвета	Вид отделки	Индекс
1	Стены южного, северного, восточного и западного фасадов		Керамический кирпич	
2	Цоколь западного и северного фасадов		Отделка натуральным камнем	NCS S 0300-N
3	Перекрытия окон		ПВХ профиль	
4	Перекрытия		Бетон	
5	Водосточная труба		Оцинкованная сталь	
6	Слуховое окно		Деревянные конструкции, окраска фасадным лаком / покрытие из волнистого асбестоцементного листа	
7	Вентиляционная шахта		Окраска фасадной краской	NCS S 0505-Y30R
8	Колпак для вентиляционной шахты		Оцинкованная кровельная сталь	
9	Ограждение кровли		Металлические стержни, окраска фасадной краской	NCS S 8005-R80B
10	Кровля		Волнистый асбестоцементный лист	
11	Вентиляция		Оцинкованная сталь	
12	Перекрытия балконных окон		ПВХ профиль	NCS S 0300-N
13	Ограждение балконов		Металлосайдинг	NCS S 0502-R
14	Перекрытия дверей		ПВХ профиль	NCS S 0300-N
15	Металлические конструкции крылец		Окраска фасадной краской	NCS S 4500-N

16	Полотна дверей		ПВХ	NCS S 0300-N
17	Перекрытия витража		ПВХ профиль	NCS S 0300-N
18	Отделка 1 этажа южного фасада		Окраска фасадной краской	NCS S 1500-N
19	Цоколь южного фасада		Окраска фасадной краской	NCS S 5000-N
20	Отделка 1 этажа южного и восточного фасадов		Окраска фасадной краской	NCS S 2570-Y70B
21	Полотна и перекрытия двери		Металлические конструкции, окраска фасадной краской	NCS S 2570-Y70B
22	Отделка 1 этажа восточного фасада		Окраска фасадной краской	NCS S 1515-Y90R
23	Трансформаторная будка		Окраска фасадной краской	NCS S 1515-Y90R
24	Перекрытия дверей		Металлические конструкции, окраска фасадной краской	NCS S 8010-Y70R
25	Полотна дверей		Металлические конструкции, окраска фасадной краской	NCS S 8010-Y70R
26	Наружный газопровод		Окраска фасадной краской по металлу	NCS S 2060-R
27	Конструкции входа в подвал		Металлические конструкции, окраска фасадной краской	NCS S 4500-N
28	Заложное окно		Окраска фасадной краской по кирпичной кладке	NCS S 1020-Y80R

Цветовую палитру NCS обязательно уточнить с существующей цветовой гаммой фасада.

Изм.	Кол.уч.	Лист.	№ док.	Подп.	Дата

СП-48/18-96

Лист

9

Копировал

Формат А4х3

Согласовано

Взам. инв. №

Подп. и дата

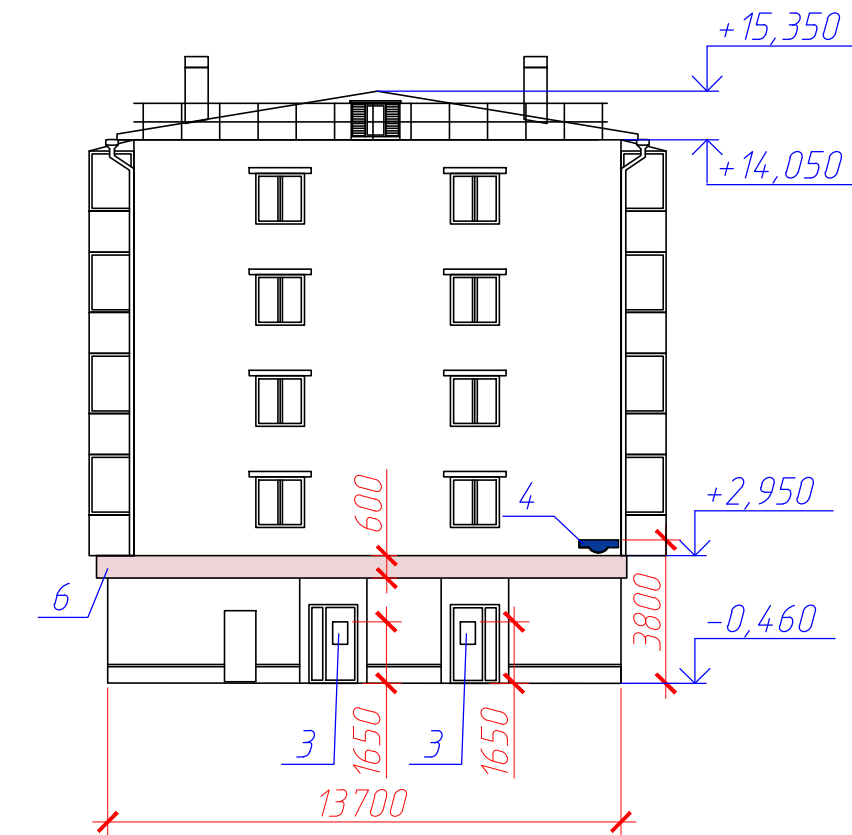
Инв. № подл.

СХЕМА РАЗМЕЩЕНИЯ ДОПОЛНИТЕЛЬНОГО ОБОРУДОВАНИЯ, ДОПОЛНИТЕЛЬНЫХ ЭЛЕМЕНТОВ И УСТРОЙСТВ

Главный фасад (южный)



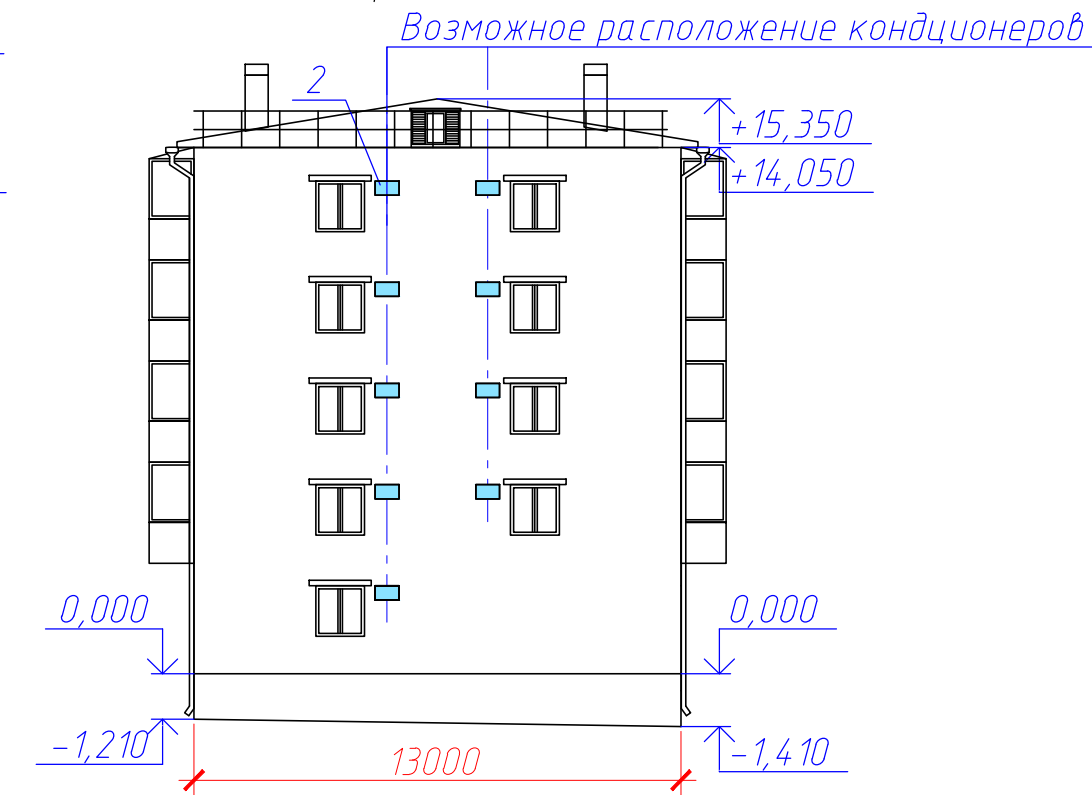
Боковой фасад (восточный)



Дворовый фасад (северный)



Боковой фасад (западный)



Перечень оборудования, дополнительных элементов и устройств
смотреть лист 11.

Изм.	Кол.уч.	Лист	№ док.	Подп.	Дата

СП-48/18-96

Инф. № подл. Подп. и дата. Взам. инв. №. Согласно

ПЕРЕЧЕНЬ ОБОРУДОВАНИЯ, ДОПОЛНИТЕЛЬНЫХ ЭЛЕМЕНТОВ И УСТРОЙСТВ

<i>№ п/п</i>	<i>Тип дополнительного оборудования, дополнительного элемента или устройства</i>	<i>Краткое описание</i>	<i>Расположение (фасад, этаж)</i>	<i>Номер листа паспорта фасадов, содержащего схему</i>	<i>Отметка о демонтаже</i>
1	<i>Элемент наружного освещения</i>	<i>Лампа подсветки территории белого цвета, свет холодный</i>	<i>Северный фасад, 1 этаж</i>	10	
2	<i>Декоративный защитный короб</i>	<i>Алюминиевые панели в цвет фасада NCS S 0510-Y70R</i>	<i>Южный, северный, западный и восточный фасады 1-5 этаж</i>	10	
3	<i>Информационная табличка</i>	<i>Панель прямоугольной формы с информацией организации. Размер панели: 40x60см. Материал: алюминиевая композитная панель. Цвет: в тон существующего фасада</i>	<i>Южный фасад, 1 этаж</i>	10	
4	<i>Адресная табличка</i>	<i>Панель прямоугольной формы с закруглением в средней нижней части радиусом 15см для размещения номера дома. Размер панели: 100x20см. Материал: алюминиевая композитная панель. Цвет: синий фон NCS S 5248-B31G, белый цвет для основного, дополнительного текста</i>	<i>Восточный и южный фасады, 1 этаж</i>	10	
5	<i>Указатель номера подъезда и номеров квартир</i>	<i>Панель прямоугольной формы. Размер панели: 30x40см. Материал: пластик ПВХ. Цвет: синий фон NCS S 5248-B31G, белый цвет для основного, дополнительного текста</i>	<i>Северный фасад, 1 этаж</i>	10	
6	<i>Рекламная / информационная конструкция</i>	<i>Конструкция в виде настенного панно из отдельных букв высотой 600мм. Цветовое решение определить дизайн-проектом</i>	<i>Южный и восточный фасады, 1 этаж</i>	10	

Согласовано

Взам. инв. №

Подп. и дата

Инв. № подл.

<i>Изм.</i>	<i>Кол.уч.</i>	<i>Лист.</i>	<i>№ док.</i>	<i>Подп.</i>	<i>Дата</i>

СП-48/18-96

ЛИСТ РЕГИСТРАЦИИ ИЗМЕНЕНИЙ

Согласовано					

Инв. № подл.	
Подп. и дата	
Взам. инв. №	

Изм.	Кол.уч.	Лист.	№ док.	Подп.	Дата

СП-48/18-96

Лист

12