

Общество с ограниченной ответственностью

"КрасИнформСистем"

НЕЖИЛОЕ ЗДАНИЕ

Красноярск, ул. Карла Маркса, 80

ПАСПОРТ ФАСАДОВ

066.10.2018-ПФ

2018 г.

СОГЛАСОВАНО

М.П.

« ____ » _____ 20 ____ г. № _____

ПАСПОРТ ФАСАДОВ

Адрес здания, строения, сооружения: г. Красноярск, ул. Карла Маркса, 80

Год постройки: 1980

Автор архитектурного проекта: автор проекта неизвестен

Число этажей: 7, подвал, технический этаж.

Серия (при наличии): -

Назначение: нежилое здание

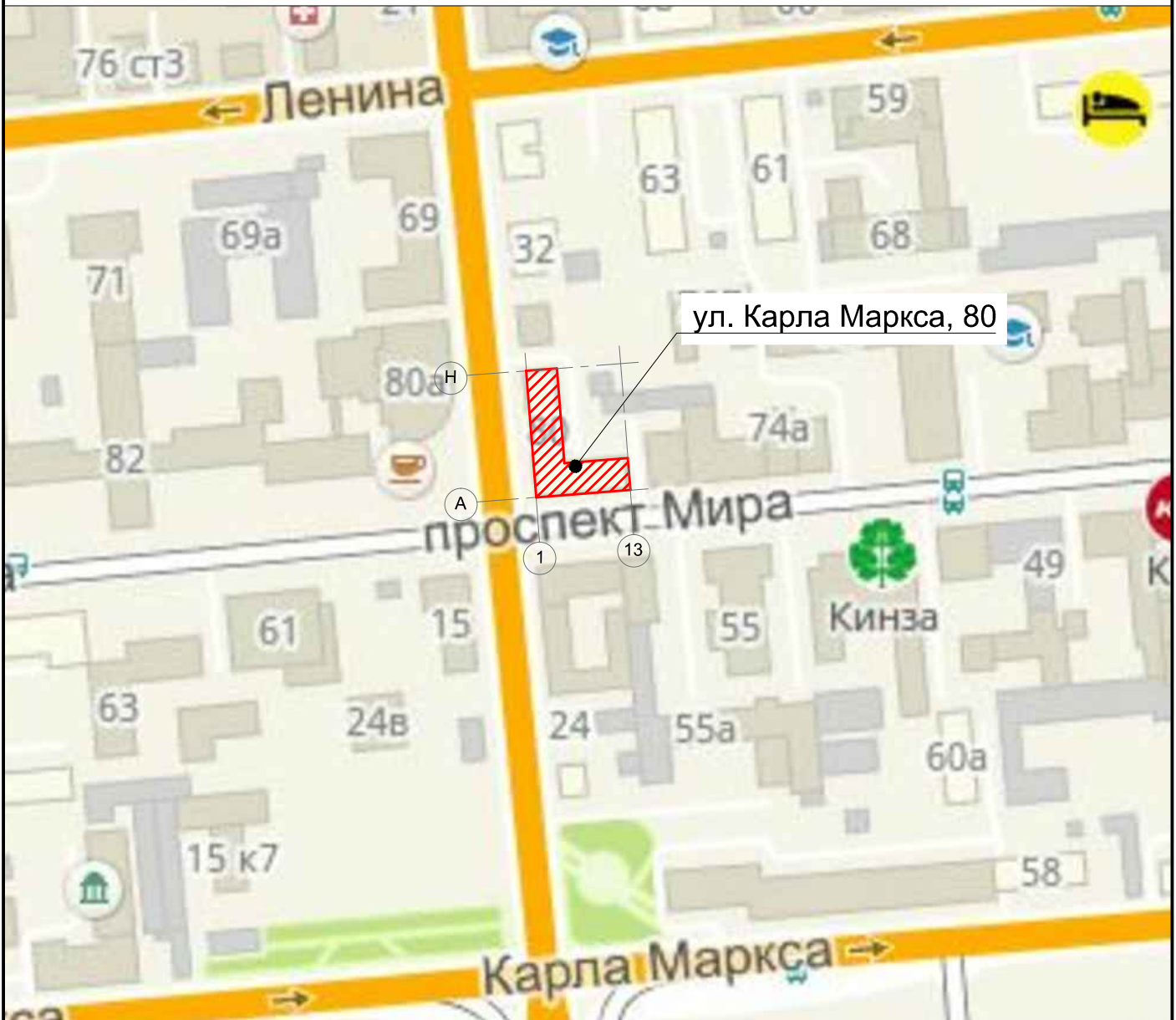
Статус здания, строения (при наличии): -

Лицо, ответственное за эксплуатацию: ПАО "Ростелеком"

Паспорт фасадов составлен по состоянию
на «23» октября 2018 г.

Актуализирован « ____ » _____ ____ г.

Ситуационный план М1:5000



Пояснительная записка

1. Описание существующего облика, текущей градостроительной ситуации, технического состояния и использования Объекта.

Объект расположен по адресу: г. Красноярск, ул. Карла Маркса, 80. Функциональное назначение - нежилое здание.

Здание располагается в угловой части квартала Центрального района города, образованного улицами: Карла Маркса - Вейнбаума - Перенсона и проспектом Мира на пересечении улиц Карла Маркса и Перенсона (ЗОНА I/ ЗОНА ОСОБОГО ГОРОДСКОГО ЗНАЧЕНИЯ).

Здание в функционально - типологическом отношении является объектом связи, предназначенным для непосредственного обслуживания населения.

Здание семиэтажное с подвалом и техническим этажом. По конфигурации здание имеет Г- образную форму. Наружные стены здания выполнены из навесных стеновых панелей с облицовкой глазурованной мелкоразмерной плиткой, а так же из кирпичной кладки с отделкой улучшенной штукатуркой. В уровне первого этажа панельные стены и колонны облицованы натуральным природным камнем. Кирпичные стены 1 этажа облицованы керамогранитной плиткой.

Окна выполнены трех типов: деревянные оконные блоки с отдельными переплетами, оконные блоки из ПВХ профилей со стеклопакетами, металлические оконные блоки с отдельными переплетами. Двери главного входа раздвижные автоматические в составе металлопластиковой витрины. Двери расположенные правее двухпольные остекленные из ПВХ профилей.

Ворота металлические распашные и откатные. Каркас ворот выполнен из прямоугольных труб, обшивка выполнена профлистом.

Крыльцо главного входа оборудовано пандусом, ступени облицованы керамогранитной плиткой. Козырек над входом выполнен из сборной ж/б плиты, установлен на две металлические колонны. Кровля козырька выполнена стальным оцинкованным профилированным листом. Торцевые части козырька обшиты кассетами из алюминиевых композитных панелей по металлическому каркасу, снизу выполнена подшивка алюминиевыми панелями.

2. Описание проектируемого архитектурного облика, характеристика принципиальных архитектурных и технологических решений для осуществления ремонта фасадов (переустройства, перепланировки, реконструкции, реставрации) объекта.

Паспорт отображает фактическое состояние фасада с корректировкой некоторых элементов. Для приведения фасадов в соответствие с паспортом необходимо выполнить следующие работы:

- откорректировать расположение рекламных, информационных конструкций в соответствии с подготовленным Паспортом фасадов;
- наружные блоки кондиционеров закрыть декоративными решетками в цвет участка фасада, на котором они располагаются (RAL 9003, RAL 8012), разместить упорядочено по единой горизонтальной и вертикальной осям (см. л.10-18), (в срок до 30.10.2020);
- выполнить замену деревянных окон на ПВХ белого цвета на всех фасадах здания (см. колористическое решения фасадов л.10-13), (в срок до 30.10.2020);
- демонтировать ПВХ панели с оконных проемов на всех фасадах здания, после чего их застеклить (в срок до 30.10.2020);
- выполнить окрашивание деревянных панелей на боковом фасаде А-Н в белый цвет RAL 9003 (см. колористическое решение фасадов л.10-13), (в срок до 30.10.2020);
- выполнить окрашивание дверей на дворовом фасаде в осях 1-13 в цвет RAL 9006 (см. колористическое решение фасадов л.10-13), (в срок до 30.10.2020);
- заменит металлические вставки ниш, поле первого этажа боковой фасад в осях А-Г, на профилированный лист в цвет фасада RAL 8012 (см. колористическое решение фасадов л.10-13), (в срок до 30.10.2020);
- покрасить переплеты стеклоблоков на дворовом фасаде в осях 1-13 и боковом фасаде в осях А-Н в белый цвет RAL 9003 (см. колористическое решение фасадов л.10-13), (в срок до 30.10.2020);
- оштукатурить, покрасить заложенные кирпичом окна на боковом фасаде в осях А-Н в цвет фасада RAL 9003, RAL 7030 (см. колористическое решение фасадов л.10-13), (в срок до 30.10.2020);
- скрыть прокладку кабеля за коробом в цвет фасада RAL 9003 и RAL 7030 (см. л. 10-18), (в срок до 30.10.2020);
- выполнить окрашивание металлического короба боковом фасаде Н-А (возле оси А) в цвет (RAL 8012) (см. колористическое решение фасадов л.11), (в срок до 30.10.2020).

Архитектурно-художественная подсветка не предусмотрена.

Пояснительная записка

3. Информация о сроках проведения работ.

Для объектов расположенных в зоне особого городского значения Правилами благоустройства установлен общий срок завершения работ по приведению рекламно-информационного оформления фасадов в соответствие с паспортом фасадов - 01.02.2019.

Материалы фотофиксации существующего состояния фасадов.
Главный фасад в осях 1-13



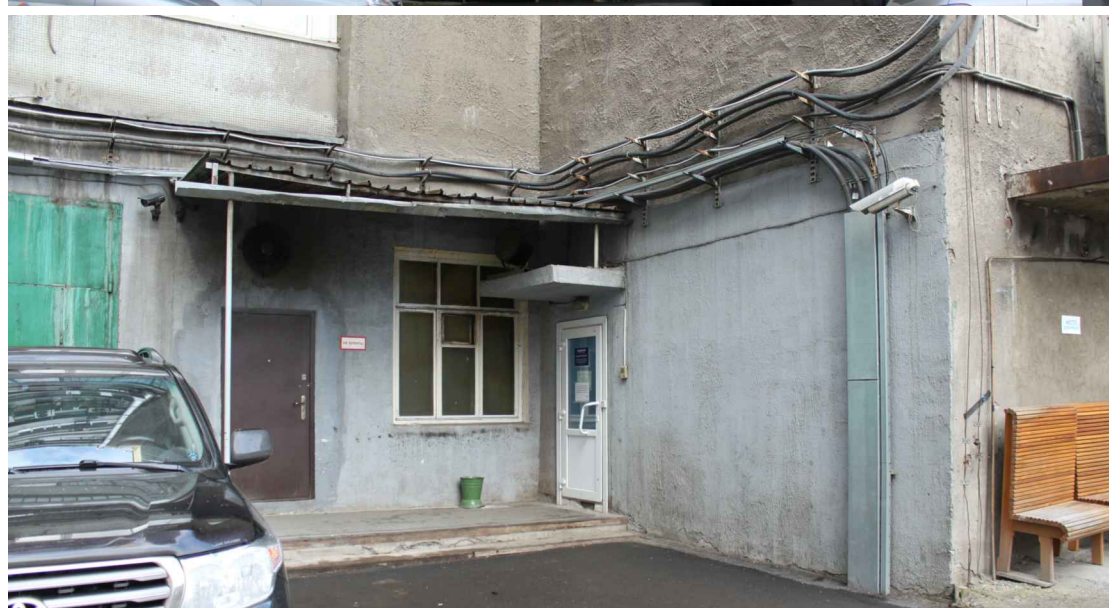
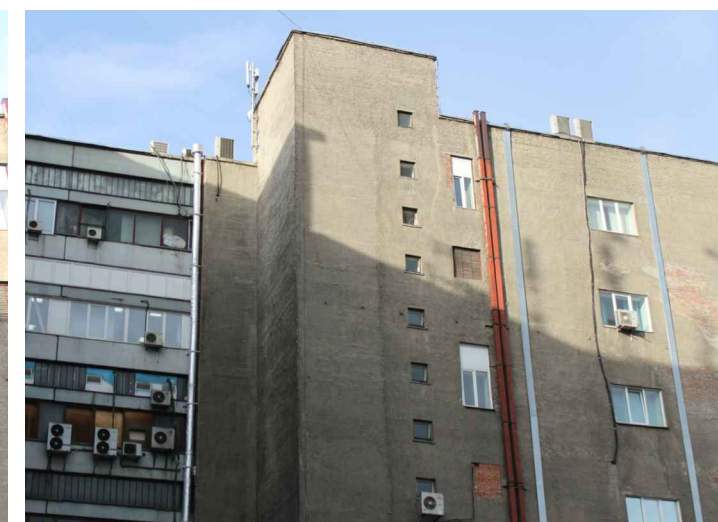
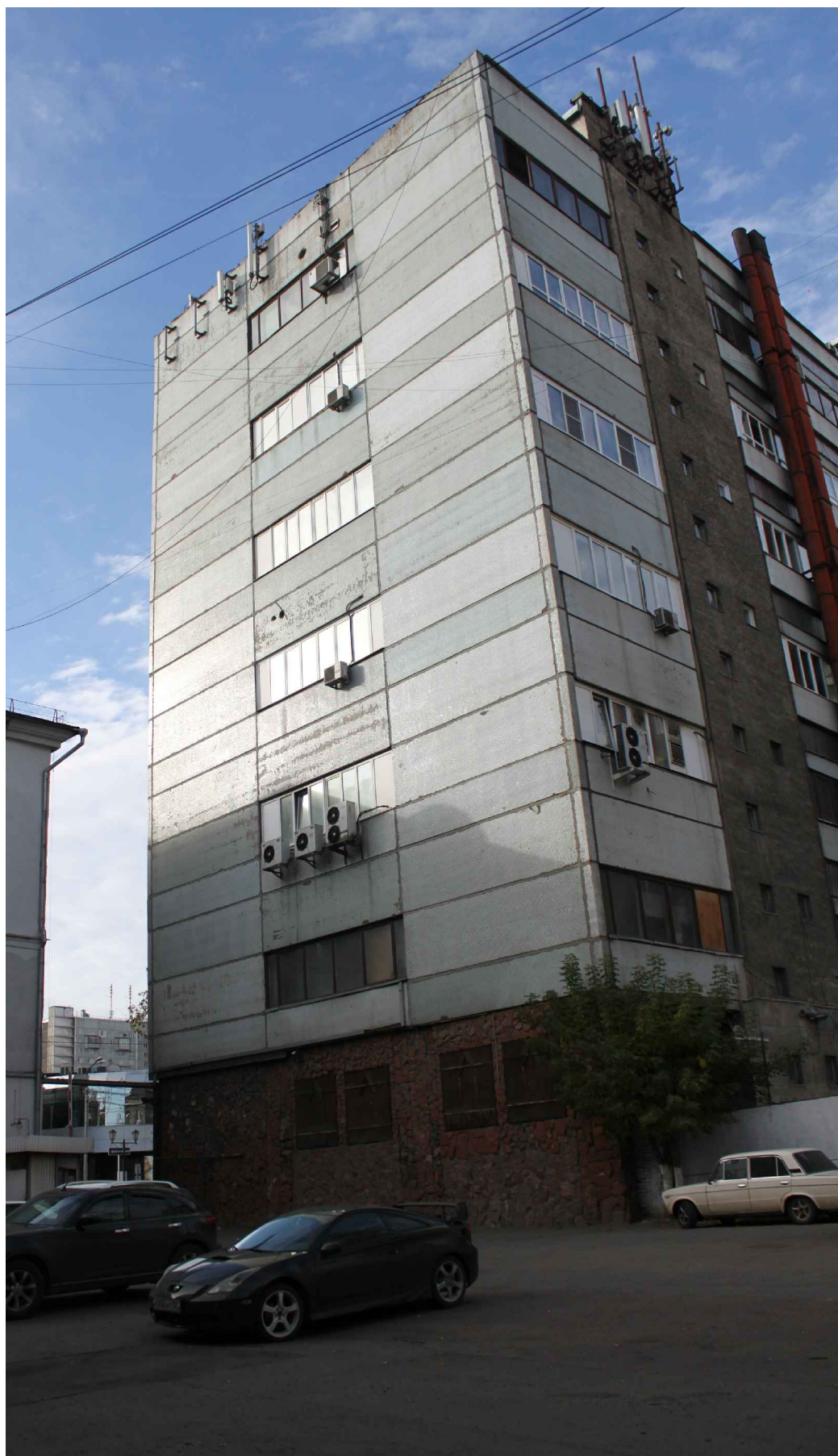
Материалы фотофиксации существующего состояния фасадов.
Боковой фасад в осях Н-А



Материалы фотофиксации существующего состояния фасадов.
Дворовой фасад в осях 13-1



Материалы фотофиксации существующего состояния фасадов.
Боковой фасад в осях А-Н



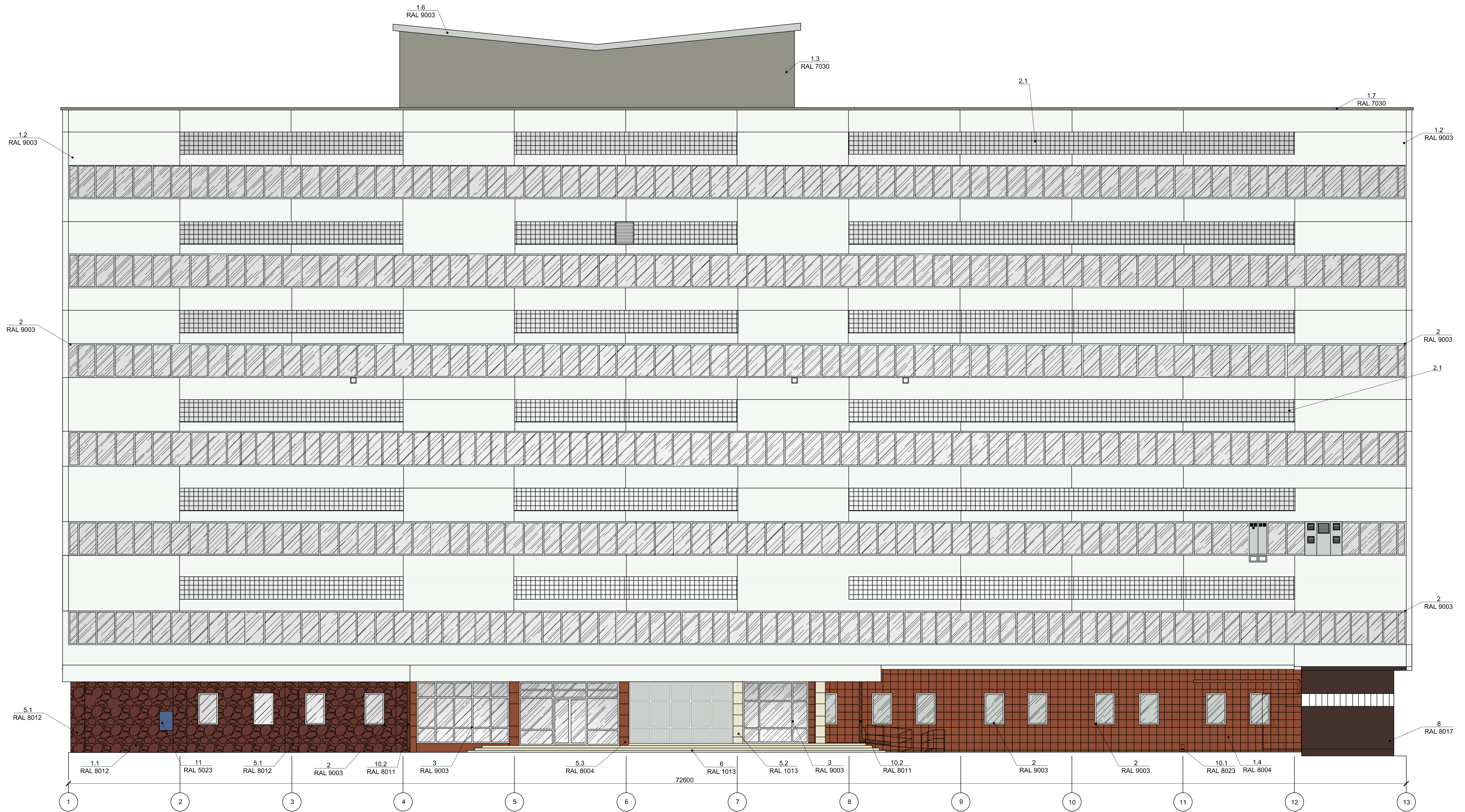
Фотографическое изображение развертки фрагмента улицы с главного фасада ул. Карла Маркса



Фотографическое изображение развертки фрагмента улицы с бокового фасада ул. Перенсона



Колористическое решение фасадов.
Главный фасад в осях 1-13



1.2
RAL 9003

2
RAL 9003

5.1
RAL 8012

1.1
RAL 8012

11
RAL 5023

5.1
RAL 8012

2
RAL 9003

10.2
RAL 8011

3
RAL 9003

5.3
RAL 8004

6
RAL 1013

5.2
RAL 1013

3
RAL 9003

10.2
RAL 8011

2
RAL 9003

2
RAL 9003

10.1
RAL 8023

1.4
RAL 8004

8
RAL 8017

1.6
RAL 9003

1.3
RAL 7030

2.1

1.7
RAL 7030

1.2
RAL 9003

2
RAL 9003

2.1

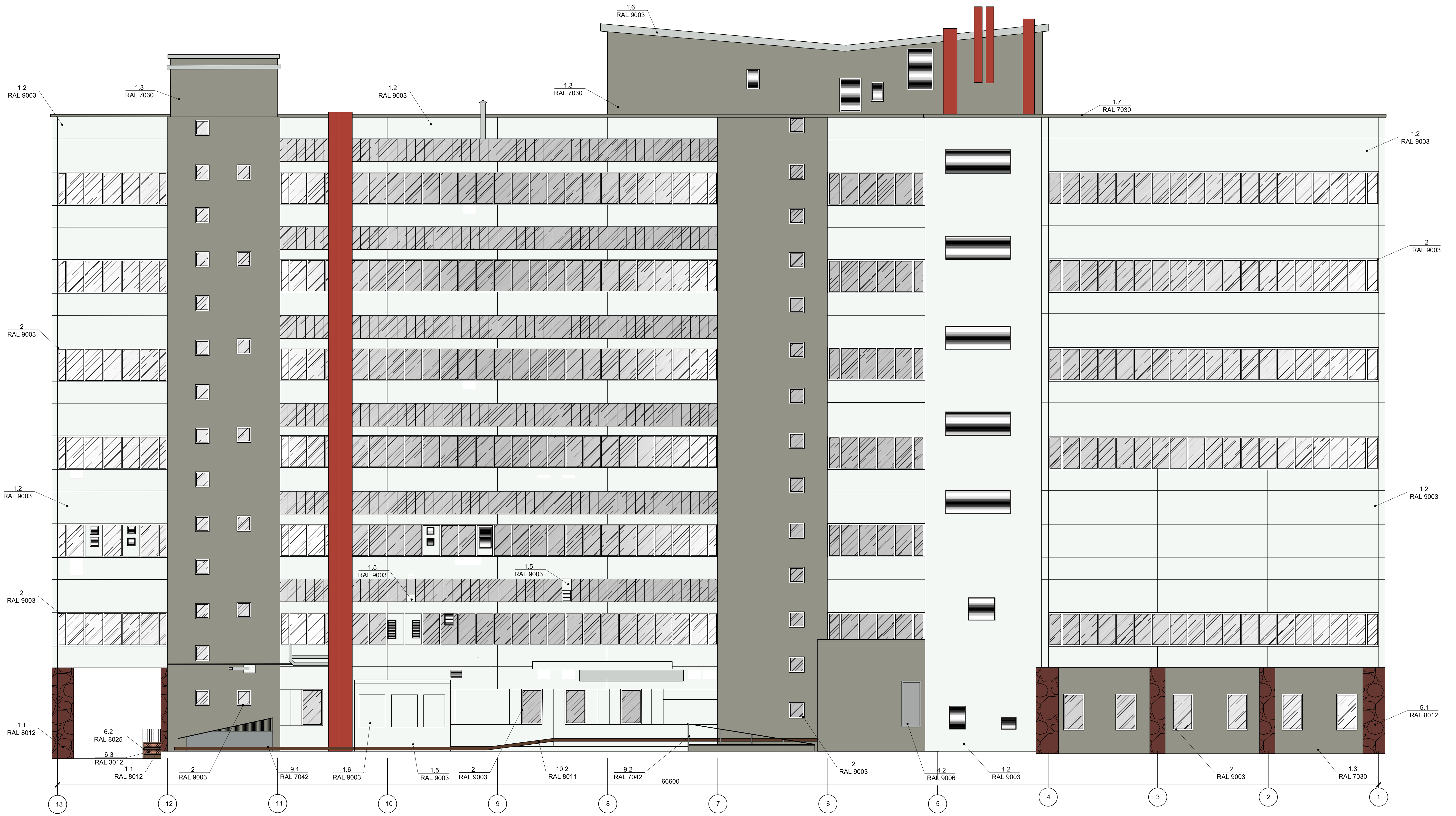
2
RAL 9003

72600

Колористическое решение фасадов.
Боковой фасад в осях Н-А



Колористическое решение фасадов.
Дворовой фасад в осях 13-1



Колористическое решение фасадов.
Боковой фасад в осях А-Н



Ведомость применяемых материалов

№п/п	Элемент фасада	Эталон цвета	Вид отделки	Индекс по цветовой палитре
1.1	Стены		Отделка природным камнем	RAL 8012
1.2			Глазурованная мелкоформатная плитка	RAL 9003
1.3			Улучшенная штукатурка	RAL 7030
1.4			Керамогранитная плитка размером 400 мм x 400 мм	RAL 8004
1.5			Улучшенная штукатурка	RAL 9003
1.6			Окрашенный металл	RAL 9003
1.7				RAL 7030
2	Окна		ПВХ	RAL 9003
2.1	Стеклоблоки	–	Стекло	–
2.2	Непрозрачное заполнение оконных проемов		ПВХ	RAL 9003
3	Витрины		ПВХ	RAL 9003
4.1	Двери		ПВХ	RAL 9003
4.2			Металл окрашенный	RAL 9006
4.3			Металл	RAL 8019
5.1	Колонны		Отделка природным камнем	RAL 8012
5.2			Керамогранитная плитка	RAL 1013
5.3				RAL 8004
6.1	Крыльца, ступени		Керамогранитная плитка	RAL 1013
6.2			Неокрашенное дерево	RAL 8025
6.3			Кирпич	RAL 3012
7	Ограждения лестниц		Металл	RAL 7047
8	Ворота		Металл	RAL 8017
8.1	Ворота. Решетка	–	Металл	–
9	Прямки:			
9.1	Стены		Окрашенный металл	RAL 7042
9.2	Стойки		Металл	RAL 7042
10.1	Водосточные трубы		Металл	RAL 8023
10.2				RAL 8011
11	Почтовый ящик		Окрашенный металл	RAL 5023
12	Металлическая вставка		Профилированный лист	RAL 8012
13	Деревянные панели		Покраска по дереву	RAL 9003

Ведомость применяемых материалов

№п/п	Элемент фасада	Эталон цвета	Вид отделки	Индекс по цветовой палитре
14	Козырек		Профилированный лист	RAL 8011
14.1			Штукатурка	RAL 9003
15		Металлический короб		Окрашенный металл

Схема размещения дополнительного оборудования, дополнительных элементов и устройств.
Главный фасад в осях 1-13

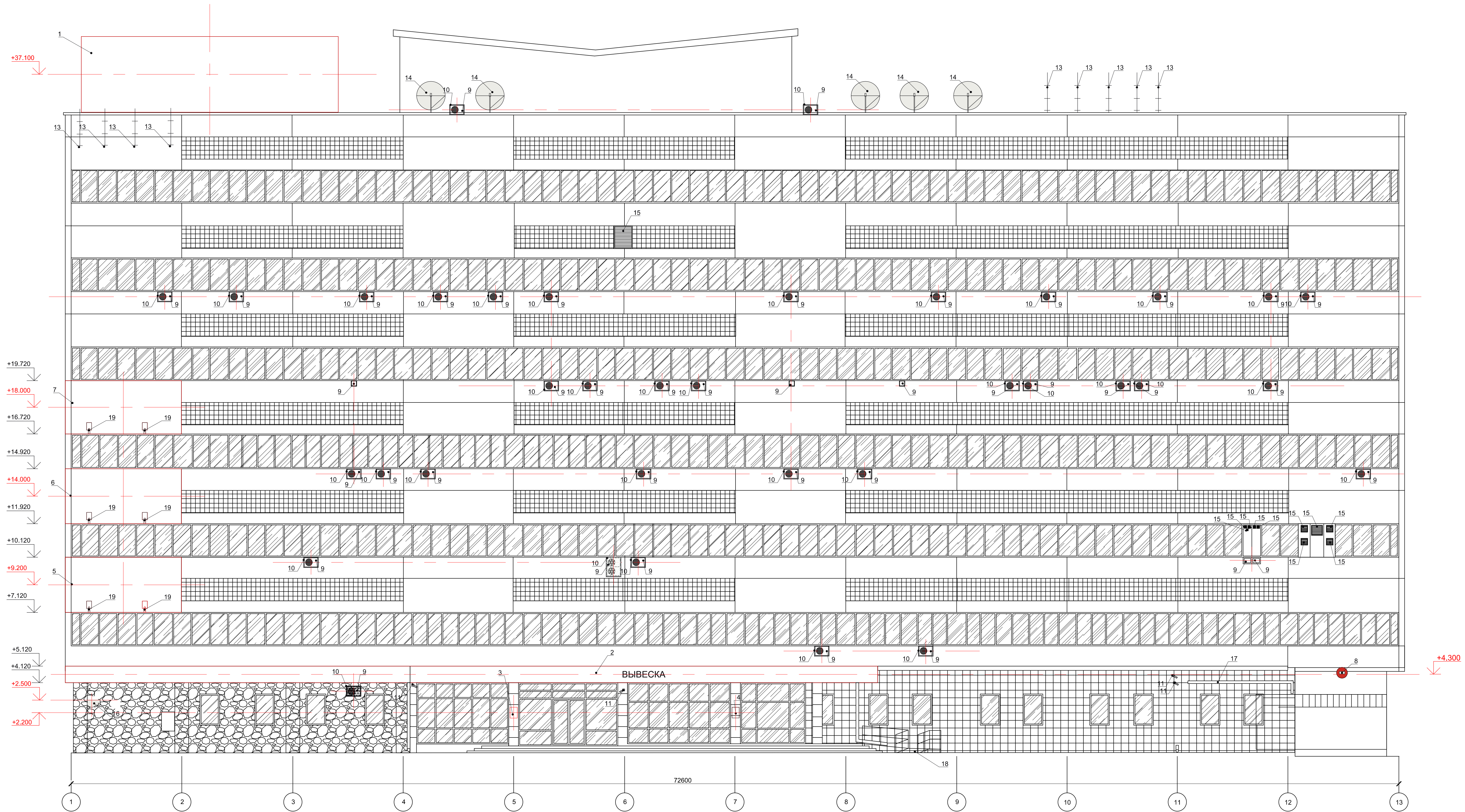


Схема размещения дополнительного оборудования, дополнительных элементов и устройств.
Боковой фасад в осях Н-А

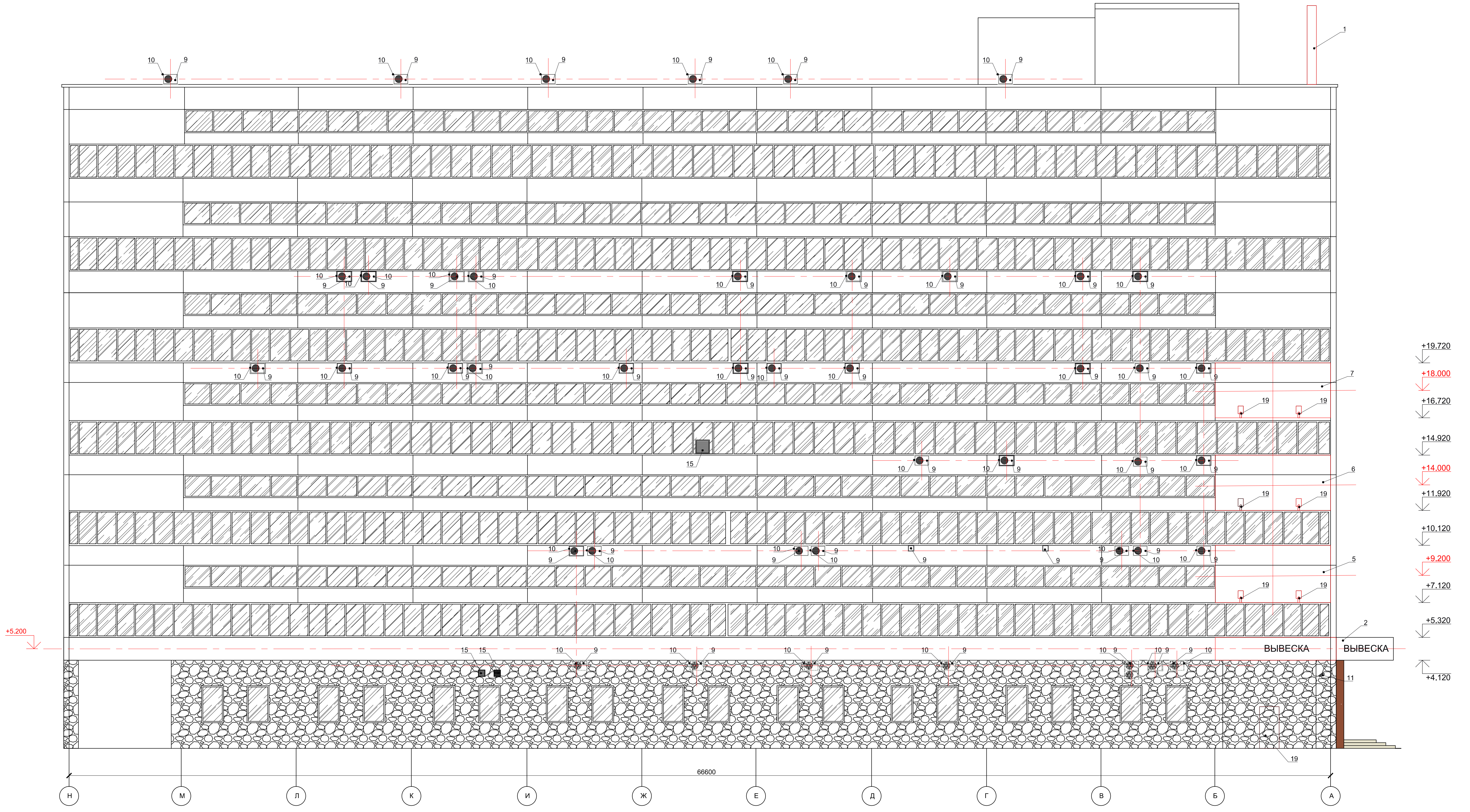


Схема размещения дополнительного оборудования, дополнительных элементов и устройств.
Дворовой фасад в осях 13-1





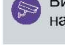


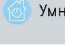
Схема размещения дополнительного оборудования, дополнительных элементов и устройств.
Дворовой фасад в осях А-Н



Компьютерный монтаж. Главный фасад в осях 1-13



Перечень дополнительного оборудования, дополнительных элементов и устройств(начало)

№п/п	Тип дополнительного оборудования, дополнительного элемента или устройства	Краткое описание	Расположение (фасад, этаж)	Номер листа паспорта фасадов, содержащего схему	Отметка о демонтаже	
1	Информационная конструкция	Буквы и элемент без подложки (наименование организации и логотип) на металлических направляющих в цвет фасада. Материал - пластик. Размеры габаритные 4,5 м*18 м. Внутренняя подсветка. Цвета: буквы чёрные, элемент (логотип) - разноцветный в соответствии с бренд-буком.	Главный фасад, на кровле, выше парапета.	15		
2	Информационная конструкция	Настенное панно. Объемные буквы, элемент на подложке размер 1.1 м*45 м. Используется статичная полоса подсветки по нижнему краю конструкции. Подложка: Из алюминиевой композитной панели, на металлической раме из профильной трубы квадратного сечения цвет белый RAL 9010. Логотип: Лицевая часть из молочного светопропускающего акрила ORACAL 8500-034M, 8500-012M, обводка по контуру ORACAL 641-070M, торцы из ПВХ не световые ORACAL 641-404M, 641-034M глубиной 701111. Подсветка линзованные кластеры белого свечения. Объемные световые буквы "Ростелеком": Лицевая часть из молочного акрила, с нанесением светоблокирующей пленки ORACAL 641-070M, глубиной 701111., торцы из светопропускающего молочного акрила. Задник ПВХ 81111. световые линзованные 2S/1D кластеры белого свечения. световая полоса: Лицевая и нижняя части из молочного акрила, с нанесением светопропускающей пленки ORACAL 8500-012M.Задник ПВХ. световые линзованные 2S/1D кластеры белого свечения. Вывеска состоит из коробов изготовленных методом фрезеровки из алюминиевой композитной панели. Внутри каждого короба размещена рама. Рама к коробу крепится через вытяжные комбинированные заклепки по периметру. Верхняя часть короба и углы усилены пластинами. К каждому коробу, с помощью саморезов с пресшайбой и сверлом, крепятся по три перфорированных уголка. Фиксация коробов к имеющейся конструкции производится с помощью кровельных саморезов. Для дополнительной фиксации вывески предусмотрен двусторонний скотч, который идет по нижней тыльной стороне коробов.	На козырьке между первым и вторым этажом, фасад 1-13, Н-А в уровне перекрытия первого этажа	15,16		
3	Информационная табличка	Табличка из органического пластика. Оклеенная плёнкой ORACAL. Белый текст на синем фоне. Размер 0,4x0,6м	Размещается на остеклении дверей на единой горизонтальной оси с аналогичными конструкциями. Высота от крыльца до нижнего края 1,5 м. Высота от крыльца до верхнего края 2,1 м.	15		
4				15,16		
5	Рекламная конструкция	настенное панно (баннер) размером 3 м* 6,35 м. негорючий материал. на металлических направляющих со скрытым креплением. выполнено в нейтральных к окружению цветах, рекомендуемый цвет - серый. рекламные конструкции, выполнены в основном цвете элемента (фасада), на котором они располагаются.	Размещается между первым и вторым этажом на главном и боковом фасаде в осях Н-А на единой вертикальной оси с аналогичными конструкциями (поз.6,7)	15,16		
6				Размещается между вторым и третьим этажом на главном и боковом фасаде в осях Н-А на единой вертикальной оси с аналогичными конструкциями (поз.5,8)	15,16	
7				Размещается между третьим и четвертым этажом на главном и боковом фасаде в осях Н-А на единой вертикальной оси с аналогичными конструкциями (поз.5,6)	15,16	
		<div style="display: flex; justify-content: space-around; align-items: center;"> <div style="text-align: center;"> <p>позиция 7</p>  Домашний телефон </div> <div style="text-align: center;"> <p>позиция 6</p>  Домашний интернет </div> <div style="text-align: center;"> <p>позиция 5</p>  Видео-наблюдение </div> <div style="text-align: center;"> <p>Мобильная связь</p>  </div> <div style="text-align: center;"> <p>Интерактивное ТВ</p>  </div> <div style="text-align: center;"> <p>Умный дом</p>  </div> </div> <p style="text-align: center;">угол здания</p>				

Перечень дополнительного оборудования, дополнительных элементов и устройств(начало)

№п/п	Тип дополнительного оборудования, дополнительного элемента или устройства	Краткое описание	Расположение (фасад, этаж)	Номер листа паспорта фасадов, содержащего схему	Отметка о демонтаже
8	Знак "въезд запрещен"	Знак из металла d=600мм. Выполнен в красно белой гамме.	Размещается сверху на воротах на главном фасаде между осями 12-13. Высота от уровня земли до нижнего края 4,3 м	15	
9	Наружные блоки кондиционеров	Нейтральная окраска, закрыты декоративными решетками.	Расположены упорядочено относительно вертикальных и горизонтальных осей	15,16,17,18	
10	Декоративные решетки кондиционеров	Металлические, в цвет участка фасада, на котором располагаются (RAL 8012; RAL 9003).	Главный фасад, боковой фасад в осях Н-А	15,16	
11	Камеры видеонаблюдения	Нейтральная окраска	Главный фасад, боковой фасад в осях Н-А, дворовой фасад, боковой фасад в осях А-Н	15,16,17,18	
12	Воздуховоды	Металл окрашенный (RAL 3016)/ сталь оцинкованная неокрашенная	Дворовой фасад, боковой фасад в осях А-Н	17,18	
13	Антенны	Светлой окраски цвет RAL 9003 и RAL 7047	Размещаются компактными группами на кровле и парапете здания	15,17,18	
14	Спутниковые тарелки	Светлой окраски цвет RAL 9003 и RAL 7047	Размещаются компактными группами на кровле здания	15	
15	Вентиляционные решетки	Металл окрашенный в цвет участка фасада, на котором располагаются (RAL 9003; RAL 8012)	Главный фасад, боковой фасад в осях Н-А, дворовой фасад, боковой фасад в осях А-Н	15,16,17,18	
16	Знак городской информации	Указатель с номером дома и названием улицы" Карла Маркса, 80 ", выполнена в сине-белой гамме.	Размещается на главном фасаде возле оси 1 на высоте 2,5 м от уровня земли и на расстоянии 0,5 м от края здания.	15	
17	Короба для закрытие инженерных сетей.	Короб нейтральной окраски в цвет участка фасада, на котором располагается.	Главный фасад, боковой фасад в осях Н-А, дворовой фасад, боковой фасад в осях А-Н	15,16,17,18	
18	Элементы доступности для маломобильных групп населения	Пандус шириной 1,1 м с двумя маршами. Наружная отделка керамогранитной плиткой RAL 1013, ограждение -металлические хромированные перила RAL 7047.	Главный фасад	15	
19	Прожектор	Металл окрашенный (RAL 7047)	Главный фасад, боковой фасад Н-А	15,16	
20	Защитная решетка	Металлическая, окрашенная в белый цвет (RAL 9003)	Дворовой фасад, боковой фасад в осях А-Н	17,18	

Лист регистрации изменений