

Общество с ограниченной ответственностью
"Красноярская Проектно-Инженерная Компания"
660093, Красноярск ул. Ак. Вавилова, 2А/2, оф. 403
ОГРН 1082468034439/ ИНН 2464209662 / КПП 246401001
ТЕЛ: +7 (391) 282-37-07, ТЕЛ: +7 (391) 282-37-17
E-MAIL: INFO@KRASPIK.COM, САЙТ: КРАСПИК.РФ

Свидетельство о допуске к работам по подготовке проектной документации,
которые оказывают влияние на безопасность объектов капитального строительства № 9801.
№ СРО-П-145-04032010 от 23 июля 2013 г.

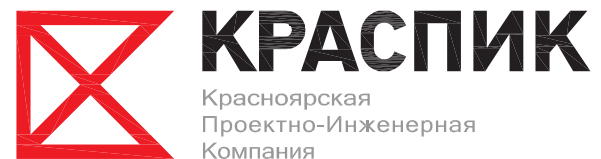
Заказчик – Администрация г. Красноярск

г. Красноярск,
ул. Карла Маркса, 75

ПАСПОРТ ФАСАДОВ

КП-172.1/Б-18

Красноярск, 2018



Общество с ограниченной ответственностью
"Красноярская Проектно-Инженерная Компания"
660093, Красноярск ул. Ак. Вавилова, 2А/2, оф. 403
ОГРН 1082468034439/ ИНН 2464209662 / КПП 246401001
ТЕЛ: +7 (391) 282-37-07, ТЕЛ: +7 (391) 282-37-17
E-MAIL: INFO@KRASPIK.COM, САЙТ: КРАСПИК.РФ

Свидетельство о допуске к работам по подготовке проектной документации,
которые оказывают влияние на безопасность объектов капитального строительства № 9801.
№ СРО-П-145-04032010 от 23 июля 2013 г.

Заказчик – Администрация г. Красноярск

г. Красноярск,
ул. Карла Маркса, 75

ПАСПОРТ ФАСАДОВ

КП-172.1/Б-18

Директор _____ Ращепкин З.Э.

Главный инженер проекта _____ Жеребдор А.В.

Красноярск, 2018

СОГЛАСОВАНО

М.П.

« ____ » _____ 20 ____ г. № _____

ПАСПОРТ ФАСАДОВ

Адрес здания, строения, сооружения: г. Красноярск, Центральный район
ул. Карла Маркса, 75

Год постройки: -
Число этажей: 5 эт.
Серия (при наличии): -
Назначение: Нежилое здание
Статус здания, строения (при наличии): -

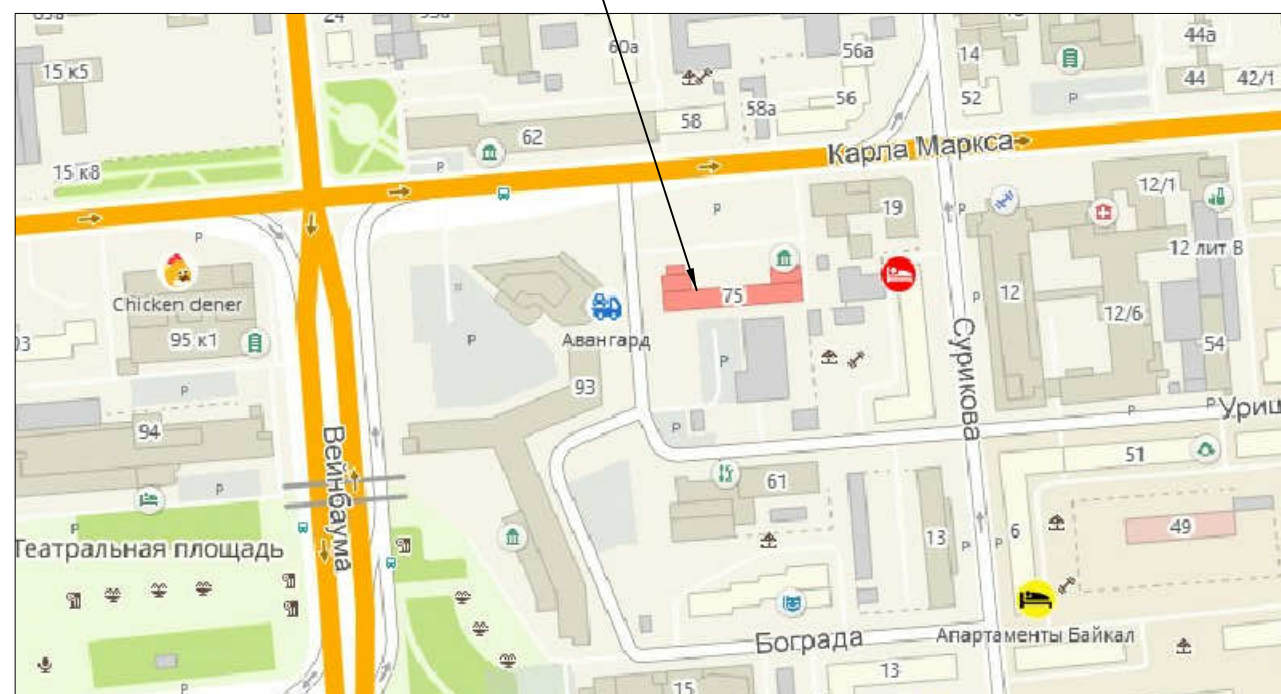
Лицо, ответственное за эксплуатацию: Чудаев
Александр Григорьевич
должность:
Начальник отдела по эксплуатации
города Красноярска

Паспорт фасадов составлен по состоянию
на «7» _____ декабря _____ 2018 г.

Актуализирован « ____ » _____ г.

Ситуационный план

Карла Маркса, 75



Пояснительная записка

Паспорт фасадов здания, расположенного по адресу: г. Красноярск, ул. Карла Маркса, 75, разработан на основании:
 – задания Заказчика;

– Постановления №399 от 19.06.2018 г. “Об утверждении порядка составления, изменения и согласования паспорта фасадов зданий, строений на территории города Красноярск”;

– Постановления №268 от 19.04.2018 г. “Об утверждении архитектурно-художественного регламента улиц, общественных пространств города Красноярск”.

– Согласно Решению Красноярского городского Совета депутатов от 25 июня 2013 г. № В-378 “Об утверждении правил благоустройства на территории города Красноярск” и приложению “Правила благоустройства территории города Красноярск”.

Объект проектирования – 5-этажное административное здание из кирпича с оштукатуренными фасадами.

Здание расположено в I зоне – “Зона особого городского значения”. Главный фасад в осях “1-12” выходит на ул. Карла Маркса. Фасады в осях “12-1”, “А-Г”, “Г-А” обращены на местные проезды.

Архитектурная подсветка расположена на главном фасаде в осях “1-12”.

Принятые в паспорте фасадов здания решения соответствуют требованиям экологических, санитарно-гигиенических, противопожарных и других норм, действующих на территории Российской Федерации, и обеспечивают безопасную для жизни и здоровья людей эксплуатацию объекта.

Предусмотренные паспортом решения не нарушают несущую способность конструкций здания.

Срок завершения работ по приведению фасадов здания в соответствие с паспортом – 01.02.2019.

Состав раздела

Лист	Наименование	Примечание
2	Ситуационный план М 1:5000. Пояснительная записка.	
3	Материалы фотофиксации существующего состояния фасадов.	
4	Материалы фотофиксации существующего состояния фасадов.	
5	Материалы фотофиксации существующего состояния фасадов.	
6	Фотографическое изображение разбивки фрагмента улицы с главного фасада в осях “1-12”	
7	Колористическое решение фасадов. Фасад в осях “1-12”.	
8	Колористическое решение фасадов. Фасад в осях “12-1”.	
9	Колористическое решение фасадов. Фасад в осях “А-Г”, “Г-А”.	
10	Ведомость применяемых материалов.	
11	Схема расположения дополнительного оборудования, дополнительных элементов и устройств на фасаде в осях “1-12”	
12	Схема расположения дополнительного оборудования, дополнительных элементов и устройств на фасаде в осях “12-1”	
13	Схема расположения дополнительного оборудования, дополнительных элементов и устройств на фасаде в осях “А-Г”, “Г-А”	
14	Перечень дополнительного оборудования элементов и устройств.	
15	Схема архитектурно-художественной подсветки	
16	Разрешение на внесение изменений	

Согласовано

Взам. инв. №

Подп. и дата

Инв. № подл.

						КП-172.1/Б-18			
						г. Красноярск, ул. Карла Маркса, 75			
Изм.	Кол.уч.	Лист	№ док.	Подп.	Дата	Паспорт фасадов	Стадия	Лист	Листов
							П	2	
ГИП				Жеребдор	12.18		Ситуационный план М 1:5000. Пояснительная записка.	КРАСПИК	
Разраб.				Давыденко	12.18				
Н. контр.				Иванов	12.18				



Согласовано

Инв. № подл.	Подп. и дата	Взам. инв. №

КП-172.1/Б-18									
г. Красноярск, ул. Карла Маркса, 75									
Изм.	Кол. уч.	Лист	№ док.	Подп.	Дата	Паспорт фасадов	Стадия	Лист	Листов
Разраб.							п	з	
ГИП		Жеребор			12.18	Материалы фотофиксации существующего состояния фасадов.	КРАСПИК		
Н. контр.		Иванов			12.18				

Копировал

А3



Согласовано

Инв. № подл.	Подп. и дата	Взам. инв. №

КП-172.1/Б-18					
г. Красноярск, ул. Карла Маркса, 75					
Изм.	Кол. уч.	Лист	№ док.	Подп.	Дата
Разраб.		Давыденко		<i>[Signature]</i>	12.18
ГИП		Жеребор		<i>[Signature]</i>	12.18
Н. контр.		Иванов		<i>[Signature]</i>	12.18
				Паспорт фасадов	
				Стадия	Лист
				п	4
				Материалы фотофиксации существующего состояния фасадов.	
				КРАСПИК	

Копировал

А3



Согласовано

Инв. № подл.	Подп. и дата	Взам. инв. №

КП-172.1/Б-18									
г. Красноярск, ул. Карла Маркса, 75									
Изм.	Кол. уч.	Лист	№ док.	Подп.	Дата	Паспорт фасадов	Стадия	Лист	Листов
Разраб.							п	5	
ГИП		Жеребор			12.18	Материалы фотофиксации существующего состояния фасадов.			
Н. контр.		Иванов			12.18				

Копировал

А3



Согласовано

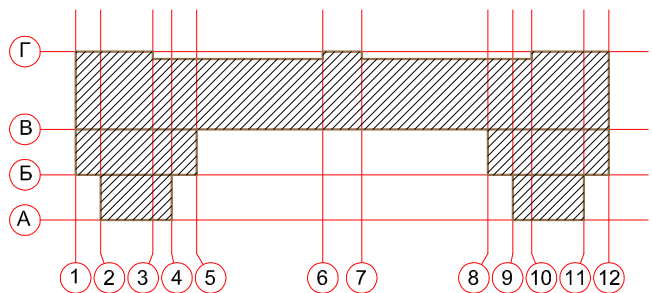
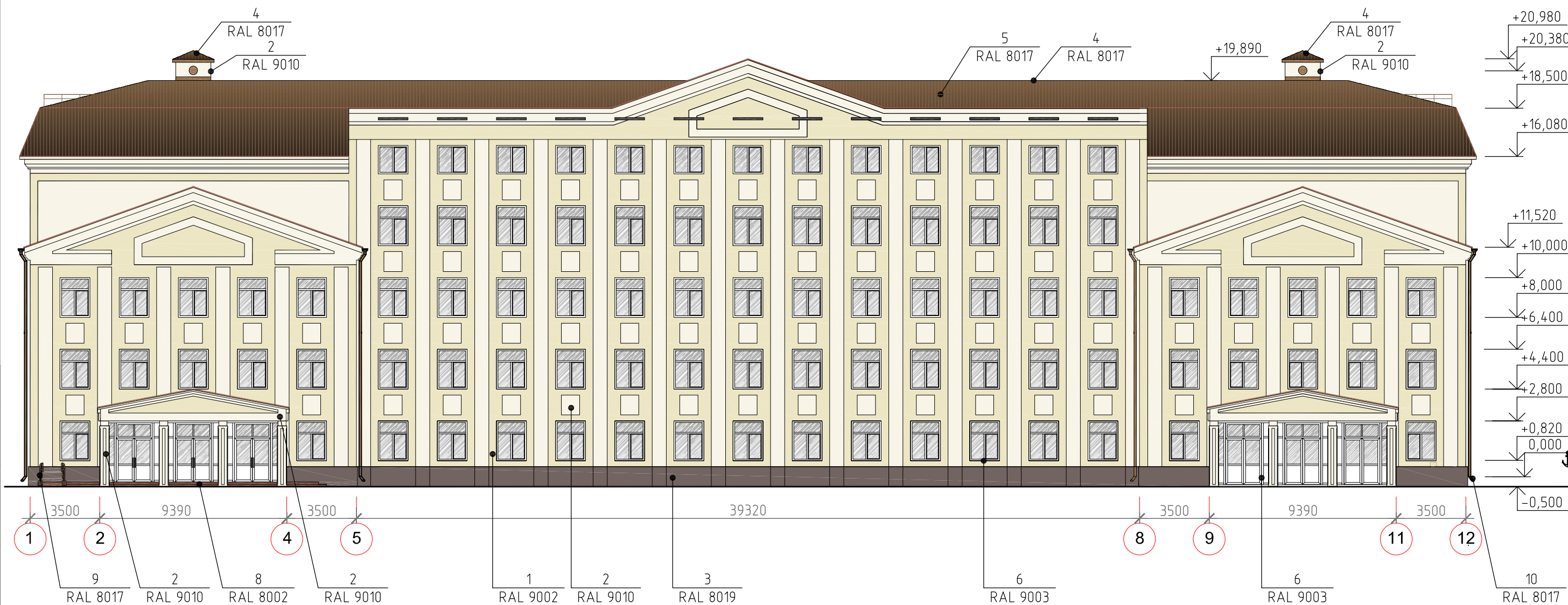
Инв. № подл.	Подп. и дата	Взам. инв. №

КП-172.1/Б-18					
г. Красноярск, ул. Карла Маркса, 75					
Изм.	Кол. уч.	Лист	№ док.	Подп.	Дата
Разраб.		Давыденко		<i>[Signature]</i>	12.18
ГИП		Жеребор		<i>[Signature]</i>	12.18
Н. контр.		Иванов		<i>[Signature]</i>	12.18
				Паспорт фасадов	
				Стадия	Лист
				П	6
				Фотографическое изображение развертки фрагмента улицы с главного фасада в осях "1-12"	
				КРАСПИК	

Копировал

А3

Фасад в осях "1-12"

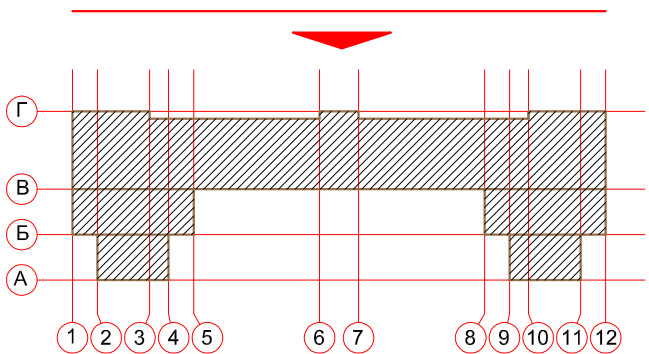


Согласовано

Изм. № подл. Подп. и дата. Взам. инв. №

						КП-172.1/Б-18			
						г. Красноярск, ул. Карла Маркса, 75			
Изм.	Кол. уч.	Лист	№ док.	Подп.	Дата	Паспорт фасадов	Стадия	Лист	Листов
ГИП					12.18		П	7	
Разраб.					12.18	Колористическое решение фасада в осях "1-12"	КРАСПИК		
Н. контр.					12.18				

Фасад в осях "12-1"

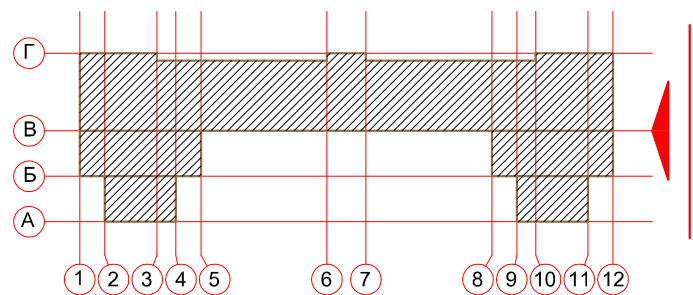
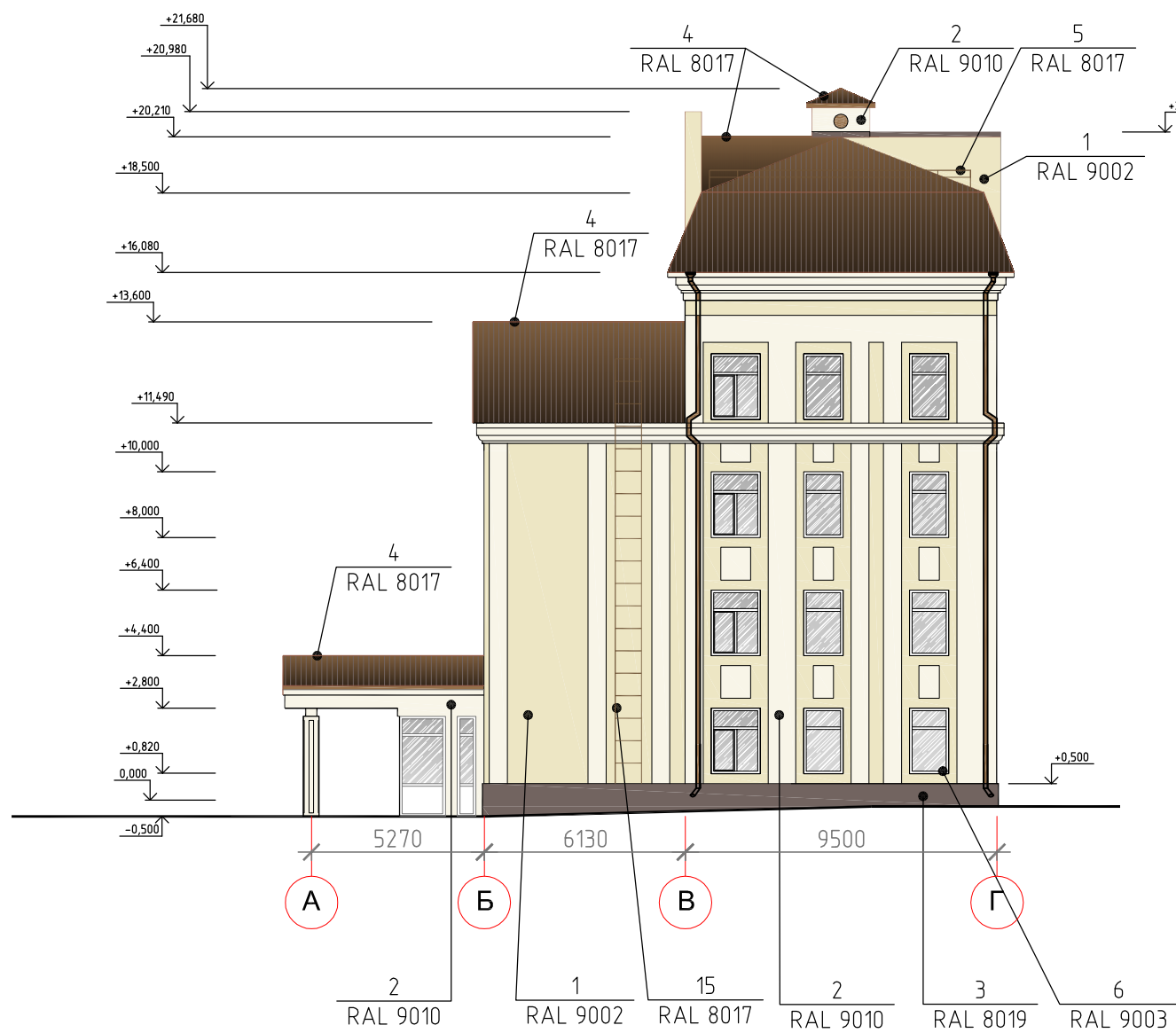


						КП-172.1/Б-18			
						г. Красноярск, ул. Карла Маркса, 75			
Изм.	Кол. уч.	Лист	№ док.	Подп.	Дата	Паспорт фасадов	Стадия	Лист	Листов
							П	8	
ГИП		Жерedor		<i>[Signature]</i>	12.18	Колористическое решение фасада в осях "12-1"	КРАСПИК		
Разраб.		Дабыденко		<i>[Signature]</i>	12.18				
Н. контр.		Иванов		<i>[Signature]</i>	12.18				

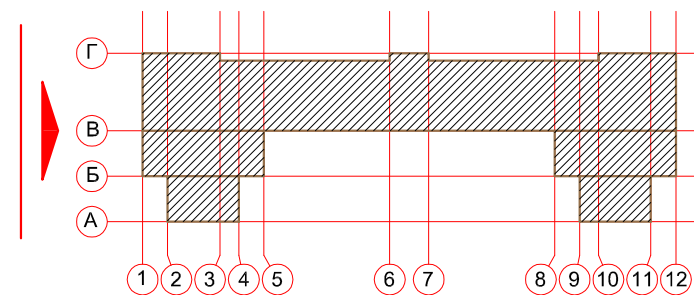
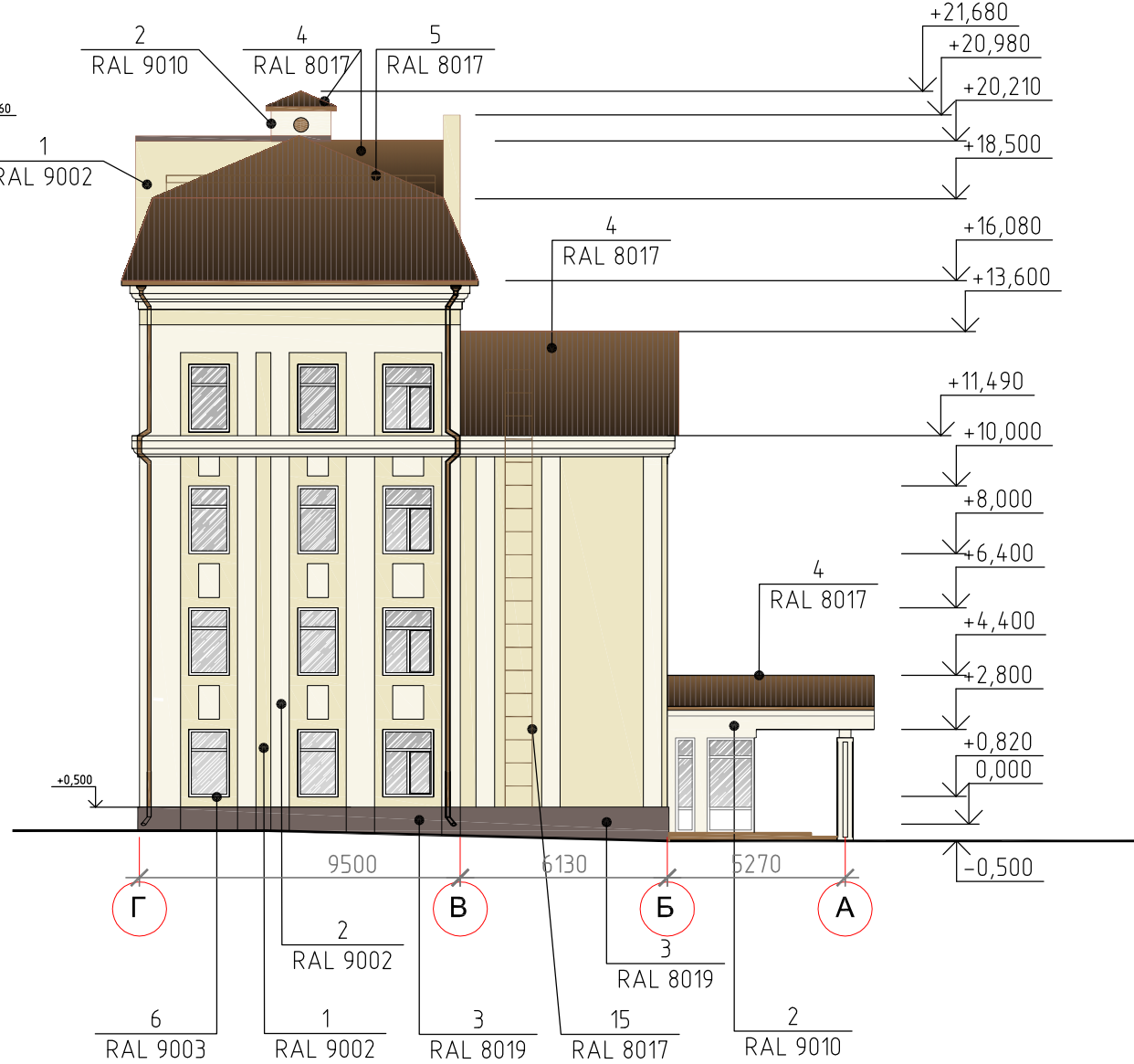
Согласовано

Изм. инв. №
Подп. и дата
Инв. № подл.

Фасад в осях "А-Г"



Фасад в осях "Г-А"



Согласовано

Взам. инв. №

Подп. и дата

Инв. № подл.

КП-172.1/Б-18

г. Красноярск, ул. Карла Маркса, 75

Изм.	Кол. уч.	Лист	№ док.	Подп.	Дата
ГИП	Жерёдор			<i>[Signature]</i>	12.18
Разраб.	Дабыденко			<i>[Signature]</i>	12.18
Н. контр.	Иванов			<i>[Signature]</i>	12.18

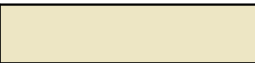





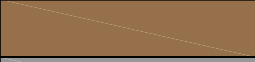





Паспорт фасадов

Стадия	Лист	Листов
П	9	

Колористическое решение фасада в осях "А-Г"
Колористическое решение фасада в осях "Г-А"



Ведомость применяемых материалов.

№ п/п	Элемент фасада	Эталон цвета	Вид отделки	Индекс RAL
Ведомость применяемых материалов. Вариант 1.				
1	Поле стены фасадов		Оштукатуренн. фасады	RAL 9002
2	Поле стены фасадов		Оштукатуренн. фасады	RAL 9010
3	Цоколь		Оштукатуренн. фасады	RAL 8019
4	Кровля		Металлочерепица	RAL 8017
5	Ограждение кровли		Металл	RAL 8017
6	Переpleты окон и витражей		ПВХ	RAL 9003
7	Двери		Алюминиевый профиль	RAL 9003
8	Крыльцо, ступени		Гранит	RAL 8002
9	Ограждение пандуса		Металл	RAL 8017
10	Водосточная труба		Металл	RAL 8017
11	Вентиляционный канал		Металл	RAL 7004
12	Двери		Металл	RAL 8019
13	Козырек		Металл	RAL 7035
14	Переpleты мансардных окон		ПВХ	RAL 8017
15	Пожарная лестница		Металл	RAL 8017

Согласовано

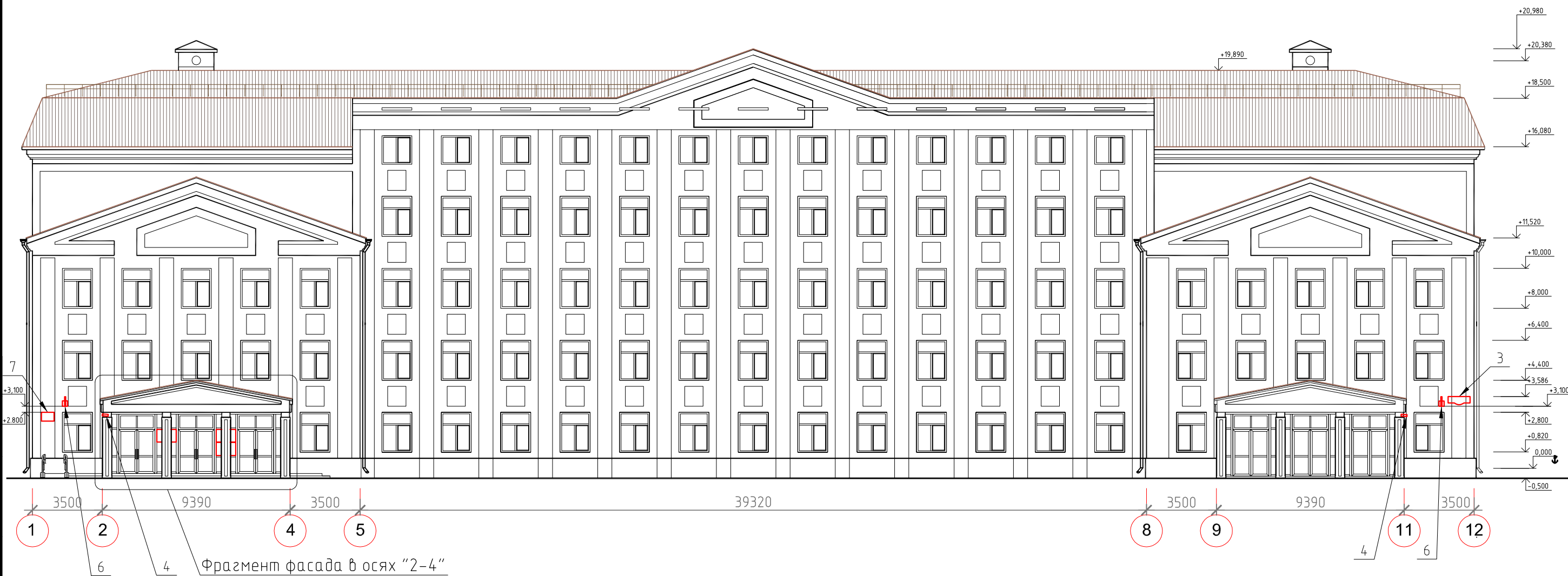
Взам. инв. №

Подп. и дата

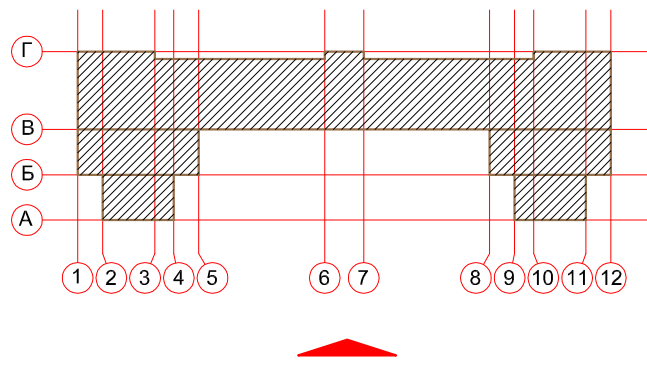
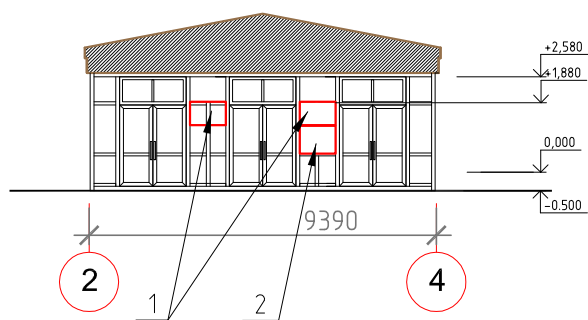
Инв. № подл.

КП-172.1/Б-18					
г. Красноярск, ул. Карла Маркса, 75					
Изм.	Кол. уч.	Лист	№ док.	Подп.	Дата
					12.18
					12.18
					12.18
Паспорт фасадов			Ведомость применяемых материалов		
Стадия		Лист		Листов	
П		10			
					

Фасад в осях "1-12"



Фрагмента фасада в осях "2-4"



						КП-172.1/Б-18			
						г. Красноярск, ул. Карла Маркса, 75			
Изм.	Кол. уч.	Лист	№ док.	Подп.	Дата	Паспорт фасадов	Стадия	Лист	Листов
							П	11	
ГИП	Жерedor			<i>[Signature]</i>	12.18	Схема расположения дополнительного оборудования, дополнительных элементов и устройств на фасаде в осях "1-12"	КРАСПИК		
Разраб.	Дабыденко			<i>[Signature]</i>	12.18				
Н. контр.	Иванов			<i>[Signature]</i>	12.18				

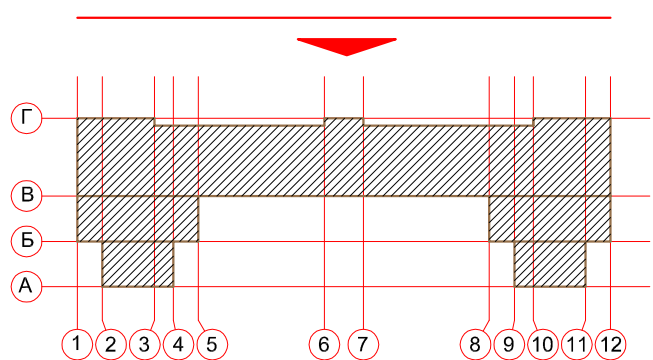
Согласовано

Взам. инв. №

Подп. и дата

Инв. № подл.

Фасад в осях "12-1"



						КП-172.1/Б-18			
						г. Красноярск, ул. Карла Маркса, 75			
Изм.	Кол. уч.	Лист	№ док.	Подп.	Дата	Паспорт фасадов	Стадия	Лист	Листов
							П	12	
ГИП	Жерedor			<i>[Signature]</i>	12.18	Схема расположения дополнительного оборудования, дополнительных элементов и устройств на фасаде в осях "12-1"	КРАСПИК		
Разраб.	Дабыденко			<i>[Signature]</i>	12.18				
Н. контр.	Иванов			<i>[Signature]</i>	12.18				

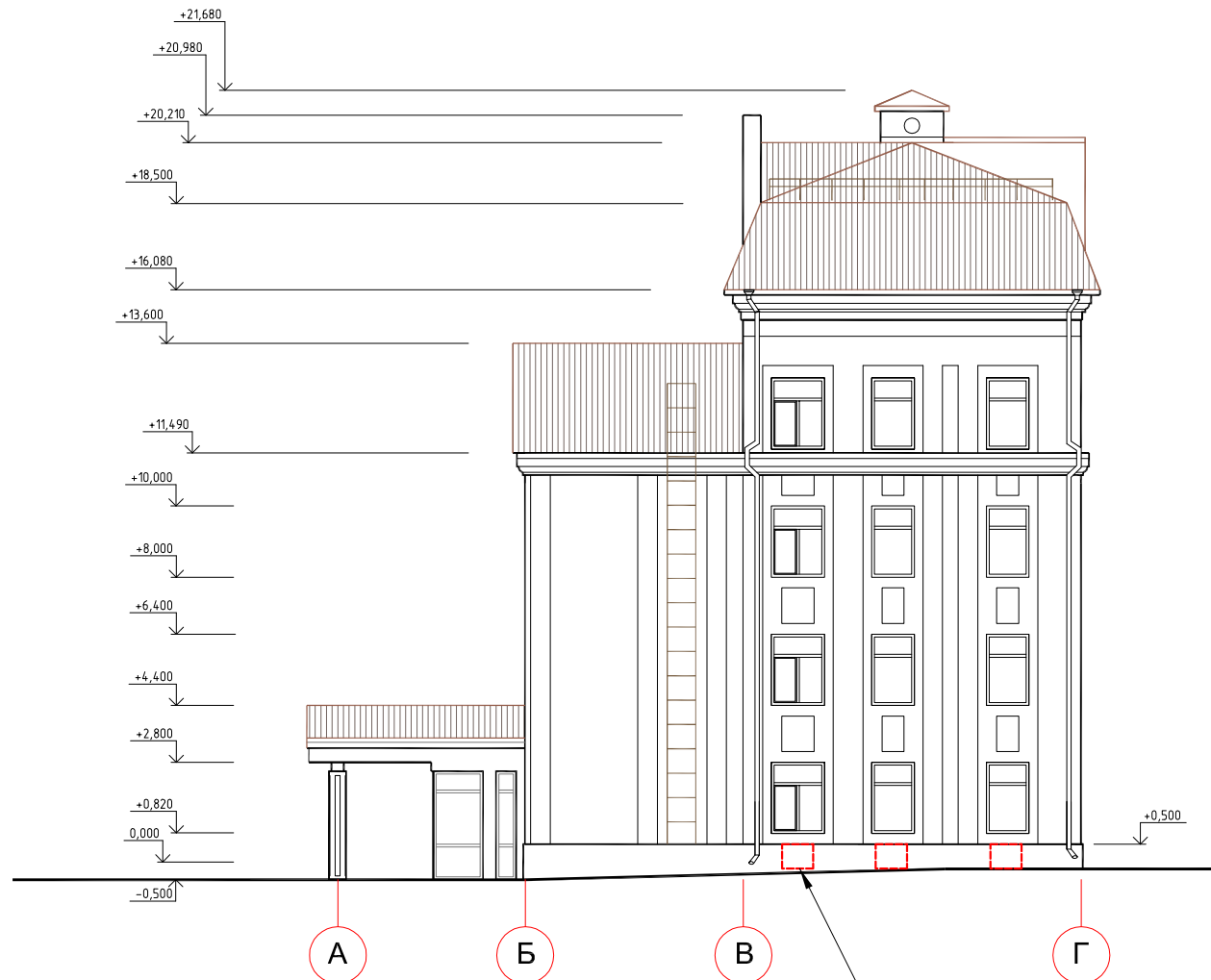
Согласовано

Взам. инв. №

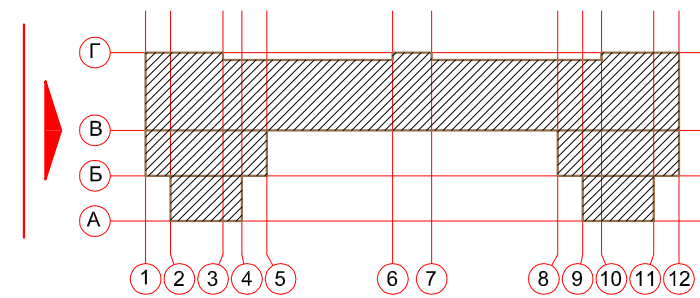
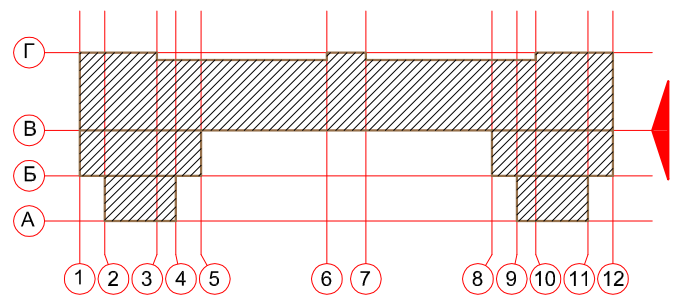
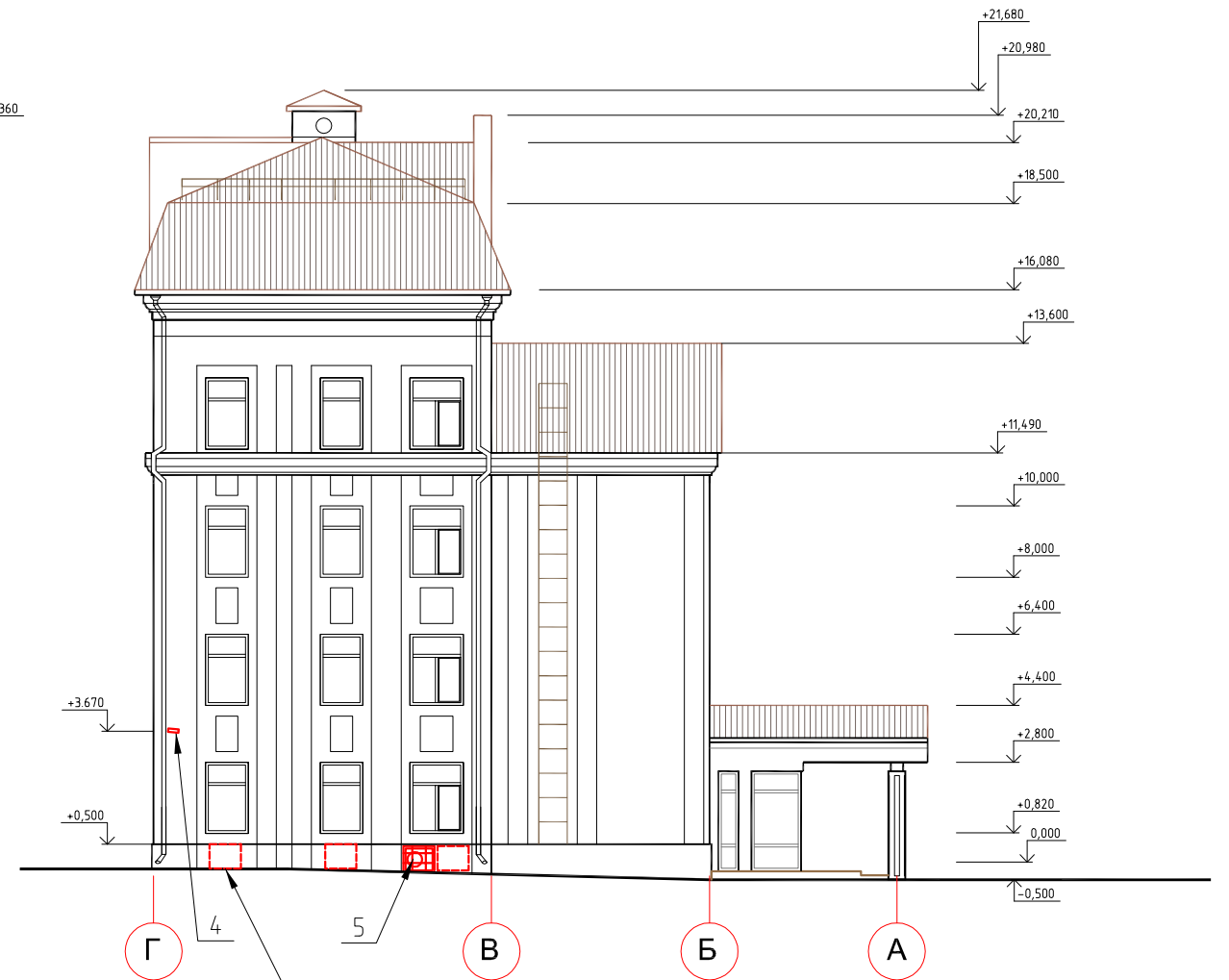
Подп. и дата

Инв. № подл.

Фасад в осях "А-Г"



Фасад в осях "Г-А"




Согласовано

Взам. инв. №

Подп. и дата

Инв. № подл.


						КП-172.1/Б-18			
						г. Красноярск, ул. Карла Маркса, 75			
Изм.	Кол. уч.	Лист	№ док.	Подп.	Дата	Паспорт фасадов	Стадия	Лист	Листов
							П	13	
ГИП		Жерedor		<i>[Signature]</i>	12.18		Схема расположения дополнительного оборудования, дополнительных элементов и устройств на фасадах в осях "А-Г", "Г-А"		
Разраб.		Дабыденко		<i>[Signature]</i>	12.18				
Н. контр.		Иванов		<i>[Signature]</i>	12.18				

Перечень оборудования, дополнительных элементов и устройств

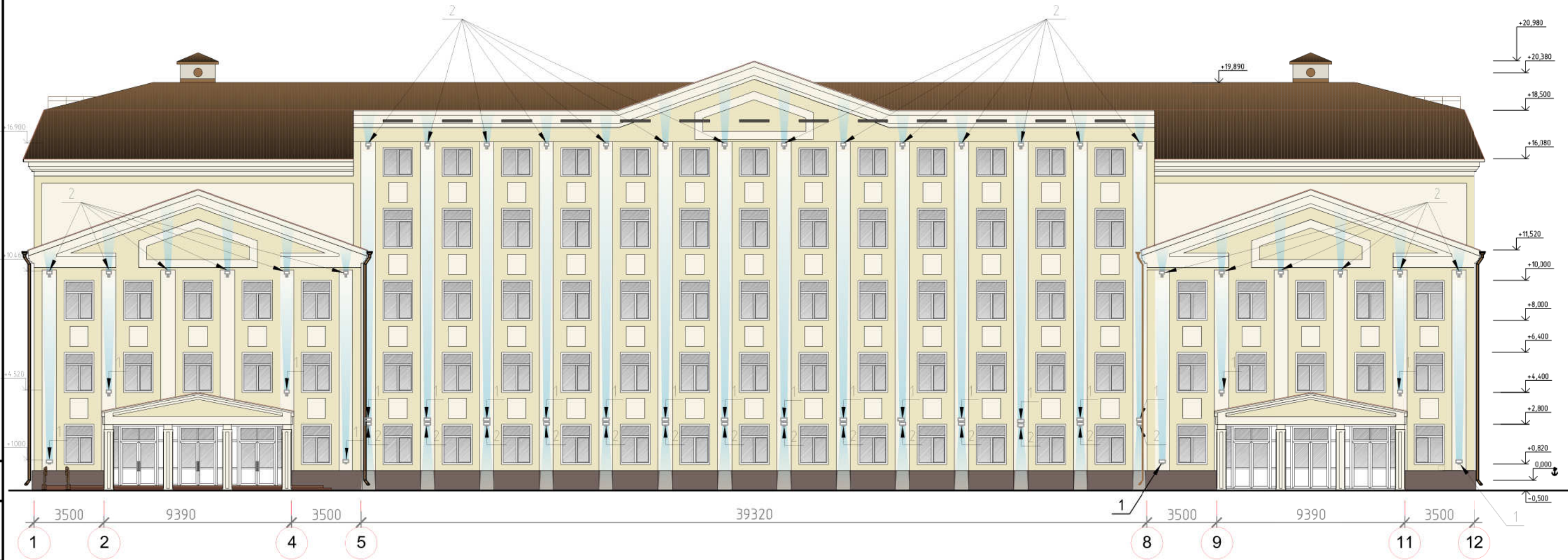
№ п/п	Тип дополнительного оборудования, дополнительного элемента или устройства	Краткое описание	Расположение (фасад, этаж)	Номер листа паспорта фасадов, содержащего схему	Отметка о демонтаже
1	Учрежденческая табличка №1	Учрежденческие таблички выполнены из пластика. Габаритные размеры 900x650(н) мм Цветовое решение: фон –бордо, текст – желтый металлук. Расположены на единой горизонтально оси по верхней грани дверей входной группы. Общее количество – 2 шт.	Расположены на главном фасаде в осях 1-12	АР –11 Фрагмент фасада в осях "2-4"	
2	Учрежденческая табличка №2	Учрежденческие таблички выполнены из пластика. Габаритные размеры 1100x750(н) мм Цветовое решение: фон –бордо, текст – желтый металлук. Расположены на единой вертикальной оси с учрежденческой табличкой №1 справа от двери входной группы. Общее количество – 1 шт.	Расположена на главном фасаде в осях 1-12	АР –11 Фрагмент фасада в осях "2-4"	
3	Указатель номера дома	Стандартное исполнение из пластика, в синем и белом цвете. Размеры: 0,9x0,3 м Общее количество – 1 шт.	Расположена на главном фасаде в осях 1-12	АР –11	
4	Камера наружного видео наблюдения	Камеры наружного видео-наблюдения, цвет корпуса – белый Общее количество – 5 шт.	Расположены на фасадах в осях 1-12, 12-1, Г-А	АР –11, 12, 13	
5	Внешний блок кондиционера с антивандальной решеткой	Внешние блоки кондиционеров расположены на цоколе здания, защищены антивандальными решетками. Цвет корпуса – белый-RAL 9003, цвет решетки – серый -RAL 7004	Расположены на фасадах в осях 12-1, Г-А	АР – 12, 13	
6	Флагодержатель	Флагодержатели, выполнены из металла, расположены на главном фасаде, симметрично, над окнами 1 этажа. Цвет корпуса – белый. Общее количество – 2 шт.	Расположена на главном фасаде в осях 1-12	АР –11	
7	Мемориальная доска	Мемориальная доска выполнена из металла с габаритами 650x440 мм Выполнена из металла. Цвет –желтый металлук. Расположена на оси верхней грани окна первого этажа	Расположена на главном фасаде в осях 1-12	АР –11	
8	Вентиляционный канал	Вентиляционный канал, выполнен из оцинкованной стали. Общее количество – 1 шт	Расположен на фасаде в осях 12-1	АР –12	

Согласовано

Инв. № подл.	Подп. и дата	Взам. инв. №

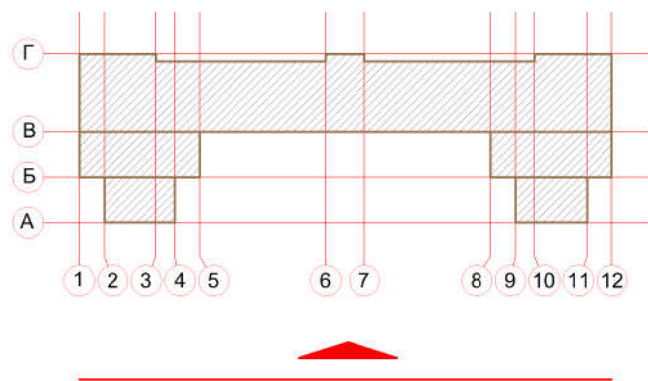
						КП-172.1/Б-18				
						г. Красноярск, ул. Карла Маркса, 75				
Изм.	Кол.уч.	Лист	№ док.	Подп.	Дата	Паспорт фасадов		Стадия	Лист	Листов
Разраб.				Давыденко	12.18			П	14	
ГИП				Жеребор	12.18	Перечень дополнительного оборудования, дополнительных элементов и устройств				
Н. контр.				Иванов	12.18					

Фасад в осях "1-12"



Спецификация осветительного оборудования

Поз.	Обозначение	Наименование	Кол.	Тип	Примечание
1	Прожектор на кронштейне №1		22	Светодиодный прожектор	
				SMD FL-LED	200 Вт
2	Прожектор на кронштейне №2		40	Светодиодный прожектор	
				SMD FL-LED	50 Вт



						КП-172.1/Б-18			
						г. Красноярск, ул. Карла Маркса, 75			
Изм.	Кол. уч.	Лист	№ док.	Подп.	Дата	Паспорт фасадов	Стадия	Лист	Листов
ГИП		Жеребор			12.18		П	15	
Разраб.		Дабыденко			12.18	Схема архитектурно-художественной подсветки			
Н. контр.		Иванов			12.18				

Согласовано

Взам. инв. №

Подп. и дата

Инв. № подл.

