

ПАСПОРТ ФАСАДОВ

Адрес здания, строения, сооружения: г. Красноярск, Центральный район, ул. Карла Маркса, д.41

Год постройки: 2009

Автор архитектурного проекта: Неизвестен

Число этажей: 3 (в т.ч цокольный этаж.)

Серия (при наличии): –

Назначение: нежилое

Статус здания, строения, сооружения (при наличии):

Лицо, ответственное за эксплуатацию: _____

Паспорт фасадов составлен по состоянию на:

Актуализирован:

Ситуационный план



 – здание по адресу Г.Красноярск, центральный район, ул.Карла Маркса, д.41

Пояснительная записка:

Объект проектирования – нежилое двухэтажное здание с цокольным этажом. Общей площадью 731,9 м². На данный момент в здании располагается галерея ванн каскада CASCADA. У западного фасада находится пристройка. Входная группа располагается на главном фасаде. На фасаде, выходящем на улицу Января предусмотрен вход и спуск к цокольному этажу. Задний вход находится на западном фасаде. На западном фасаде имеется выход со 2-го этажа, оборудованный наружной металлической лестницей, дверь представляет собой алюминиевый профиль белого цвета. Материалы, преобладающие в отделке фасадов: Керамогранитная плитка, композитные панели, витражное остекление.

Через дорогу от К.Маркса д.41 находятся объекты культурного наследия по адресу К.Маркса д.22, К.Маркса д.24.

Решения, принятые для преобразования фасада:

1. Убрать рекламный баннер с фасадов пристройки.
2. Рекомендуется провести косметический ремонт существующей отделки фасадов (убрать вандальные надписи, поменять сколотую плитку).

Архитектурная подсветка предусмотрена на главном фасаде: верхний контур здания подсвечен линейными светильниками, закрепленными на выносном кронштейне на кровле. Входная группа подсвечена светодиодными декоративными полосами. Колонны имеют подсветку, скрытую внутри капителей.

Предусмотренные паспортом фасадов решения не затрагивают конструктивные и другие характеристики надежности и безопасности здания. Несущие способности конструкций не нарушены.
За отм. 0.000 условно принята отметка уровня земли.

Фактические высотные отметки могут отличаться от указанных в паспорте фасадов.

Для объектов, расположенных в зоне особого городского значения, Правилами благоустройства установлен общий срок завершения работ по приведению рекламно-информационного оформления фасадов в соответствие с паспортом фасадов – 01.02.2019.

Паспорт фасадов здания составлен на объект, расположенный по адресу: г.Красноярск, Центральный район, ул.Карла Маркса, д.41, разработан на основании:
–технического задания Заказчика;
–Постановления №399 от 19.06.2018 "Об Утверждении порядка составления, изменения и согласования паспорта фасадов здания, строений на территории города Красноярска"

Согласно п.4 Постановления №399 от 19.06.2018 "Изменение внешнего вида фасадов зданий, строений осуществляется после внесения в установленном порядке изменений в паспорт фасадов (в случае его отсутствия – изготовления и согласования паспорта фасадов в установленном порядке), за исключением случаев исполнения предписаний контролирующих органов, выданных в соответствии с требованием действующего законодательства, судебных решений".

Состав альбома

Лист	Наименование	Примечание
2	Ситуационный план в М1:2000. Пояснительная записка	стр.2
3, 4, 5	Материалы фотофиксации существующего состояния фасадов	стр.3,4,5
6	Фотографическое изображение развертки с улицы	стр.6
7	Колористическое решение главного фасада в осях Г-1	стр.7
8	Колористическое решение главного фасада в осях 2-1	стр.8
9	Колористическое решение главного фасада в осях Г-2	стр.9
10	Колористическое решение бокового фасада в осях А-Б	стр.10
11	Колористическое решение дворового фасада в осях 1-4	стр.11
12	Ведомость применяемых материалов	стр.12
13	Схема расположения дополнительного оборудования, дополнительных элементов и устройств главного фасада в осях Г-1	стр.13
14	Схема расположения дополнительного оборудования, дополнительных элементов и устройств главного фасада в осях 2-1	стр.14
15	Схема расположения дополнительного оборудования, дополнительных элементов и устройств главного фасада в осях Г-2	стр.15
16	Схема расположения дополнительного оборудования, дополнительных элементов и устройств бокового фасада в осях А-Б	стр.16
17	Схема расположения дополнительного оборудования, дополнительных элементов и устройств дворового фасада в осях 1-4	стр.17
18	Ведомость дополнительного оборудования, дополнительных элементов и устройств	стр.18
19	Схема архитектурно-художественной подсветки главного фасада в осях Г-1	стр.19
20	Лист регистрации изменений	стр.20

ЮА-15-97

Г.Красноярск, Центральный район, ул.Карла Маркса, д.41


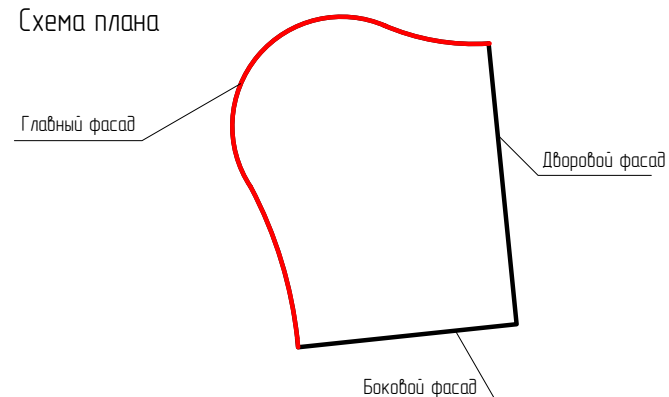
Изм.	Колуч.	Лист	№ док.	Подп.	Дата				
Выполнил		Устименко Ю.А.			12.18	Паспорт фасада	Страница	Лист	Листов
							П	2	20
						Пояснительная записка. Ситуационный план			



Схема плана

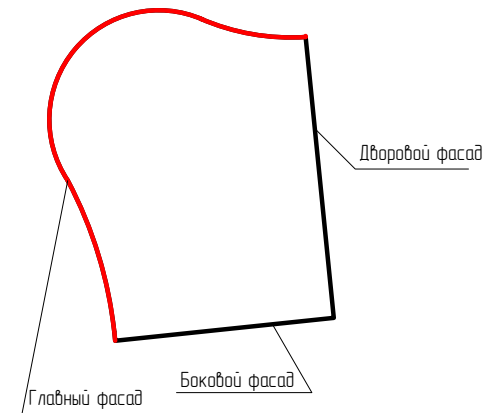


						ЮА-15-97			
						Г.Красноярск, Центральный район, ул.Карла Маркса, д.41			
Изм.	Колуч.	Лист	№ док.	Подп.	Дата	Паспорт фасада	Стадия	Лист	Листов
Выполнил:		Устименко Ю.А.			12.18		П	3	20
						Материалы фотофиксации существующего состояния фасадов			

Главный фасад



Схема плана



						ЮА-15-97			
						Г.Красноярск, Центральный район, ул.Карла Маркса, д.41			
Изм.	Колуч.	Лист	№ док.	Подп.	Дата	Паспорт фасада	Стация	Лист	Листов
Выполнил	Устименко Ю.А.				12.18		П	4	20
						Материалы фотофиксации существующего состояния фасадов			

Боковой фасад



Фрагмент дворового фасада

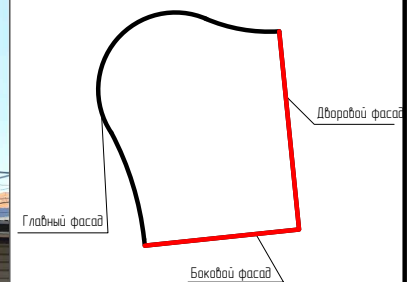


Фрагмент дворового фасада

Фрагмент дворового фасада



Схема плана



					ЮА-15-97				
					Г.Красноярск, Центральный район, ул.Карла Маркса, д.41				
Изм.	Колуч	Лист	№ док.	Подп.	Дата	Паспорт фасада	Страница	Лист	Листов
Выполнил:		Устищенко Ю.А.			12.18		п	5	20
Материалы фотофиксации существующего состояния фасадов									

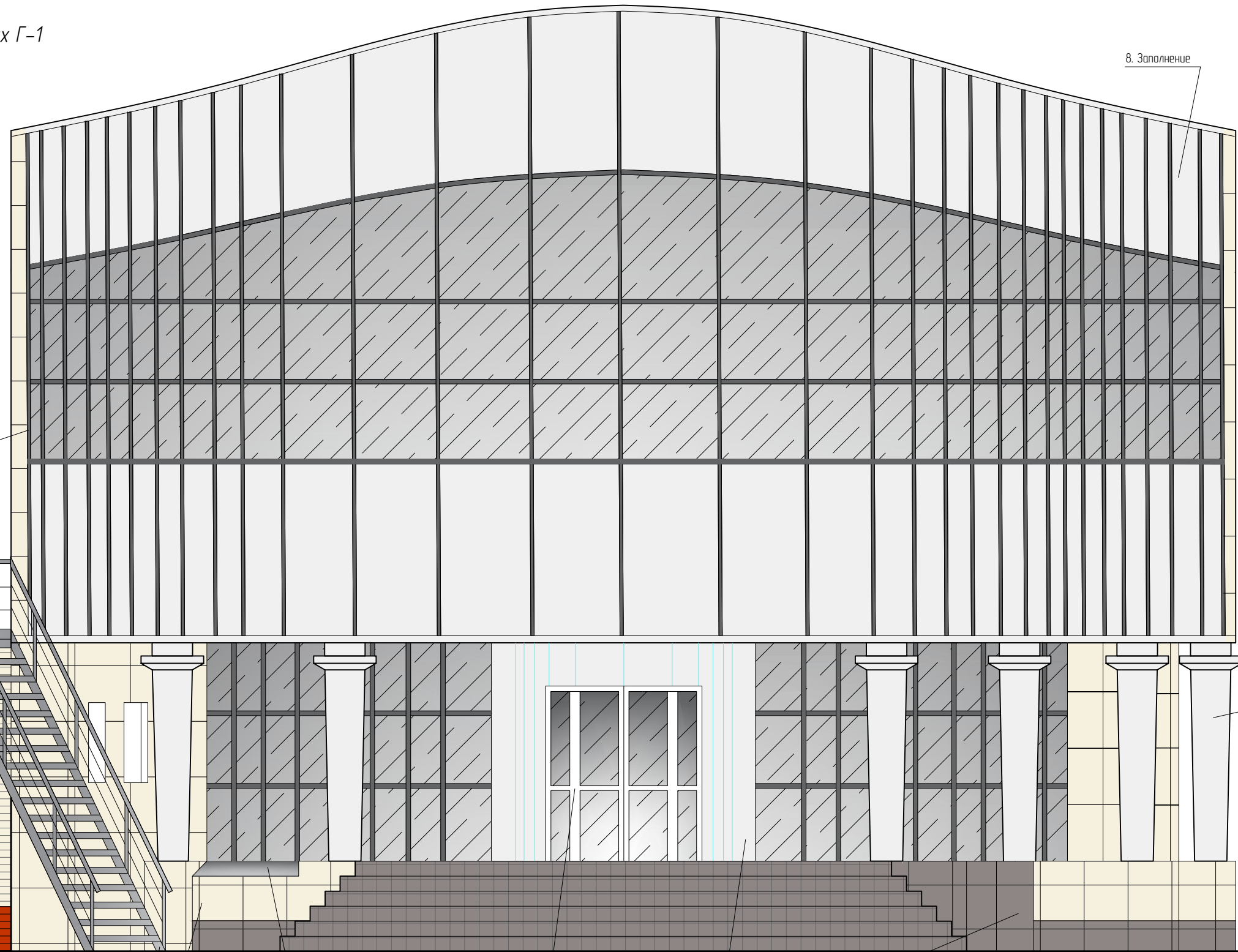
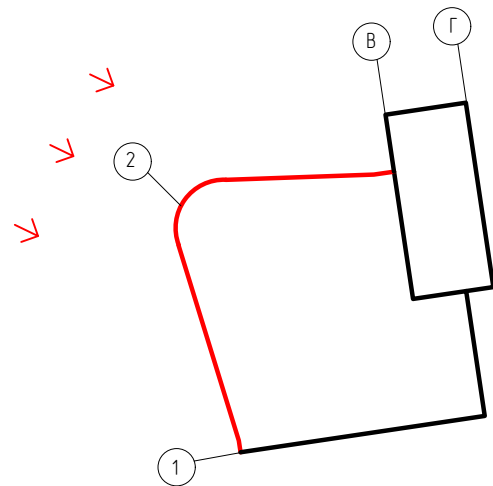
Фотографическое изображение развертки фасадов здания с улицы К.Маркса



						ЮА-15-97			
						Г.Красноярск, Центральный район, ул.Карла Маркса, д.41			
Изм.	Колуч.	Лист	№ док.	Подп.	Дата	Паспорт фасада	Стадия	Лист	Листов
Выполнил	Устименко Ю.А.				12.18		П	6	19
						Фотографическое изображение развертки с улицы			

Колористическое решение главного фасада в осях Г-1

Схема плана

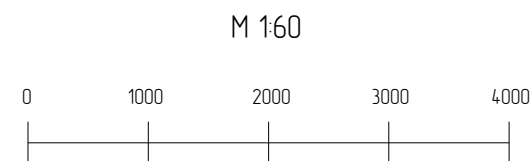
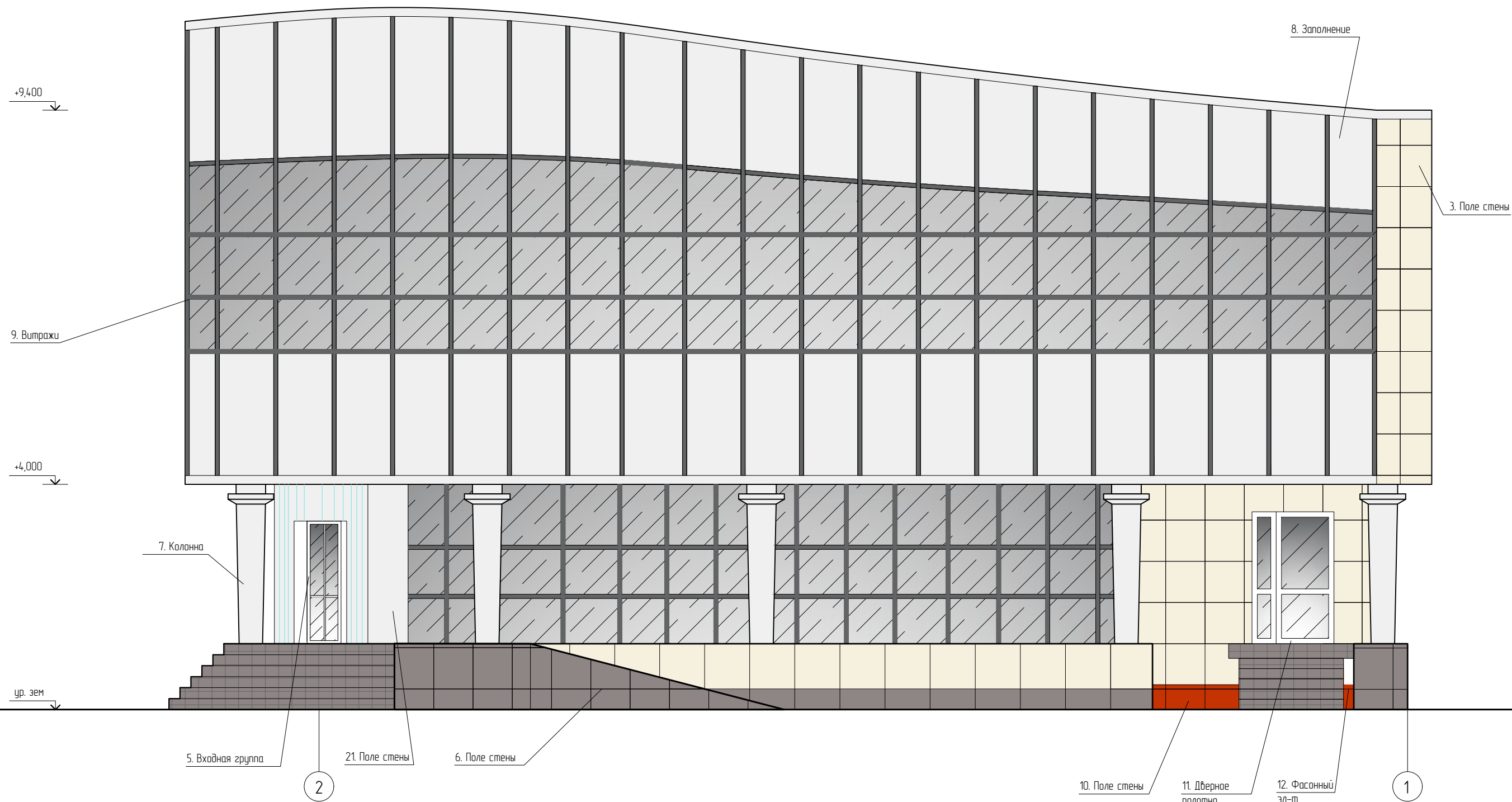


Г В 1. Поле стены 2. Лестница 3. Поле стены 4. Покрытие 5. Входная группа 6. Поле стены 7. Колонна 8. Заполнение 9. Вытражи

						ЮА-15-97			
						Г.Красноярск, Центральный район, ул.Карла Маркса, д.41			
Изм.	Колуч.	Лист	№ док.	Подп.	Дата	Паспорт фасада	Стадия	Лист	Листов
Выполнил:		Устименко Ю.А.			12.18		П	7	20
						Колористическое решение фасадов			

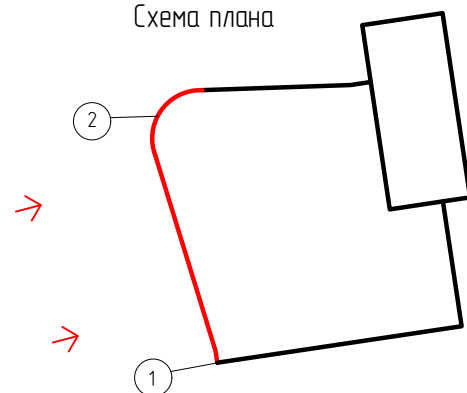
1. Оси обозначены условно
2. Ведомость применяемых материалов приведена на л.12

Колористическое решение главного фасада в осях 2-1



4м в масштабе 1:60 - 6.6см

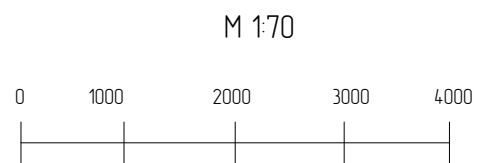
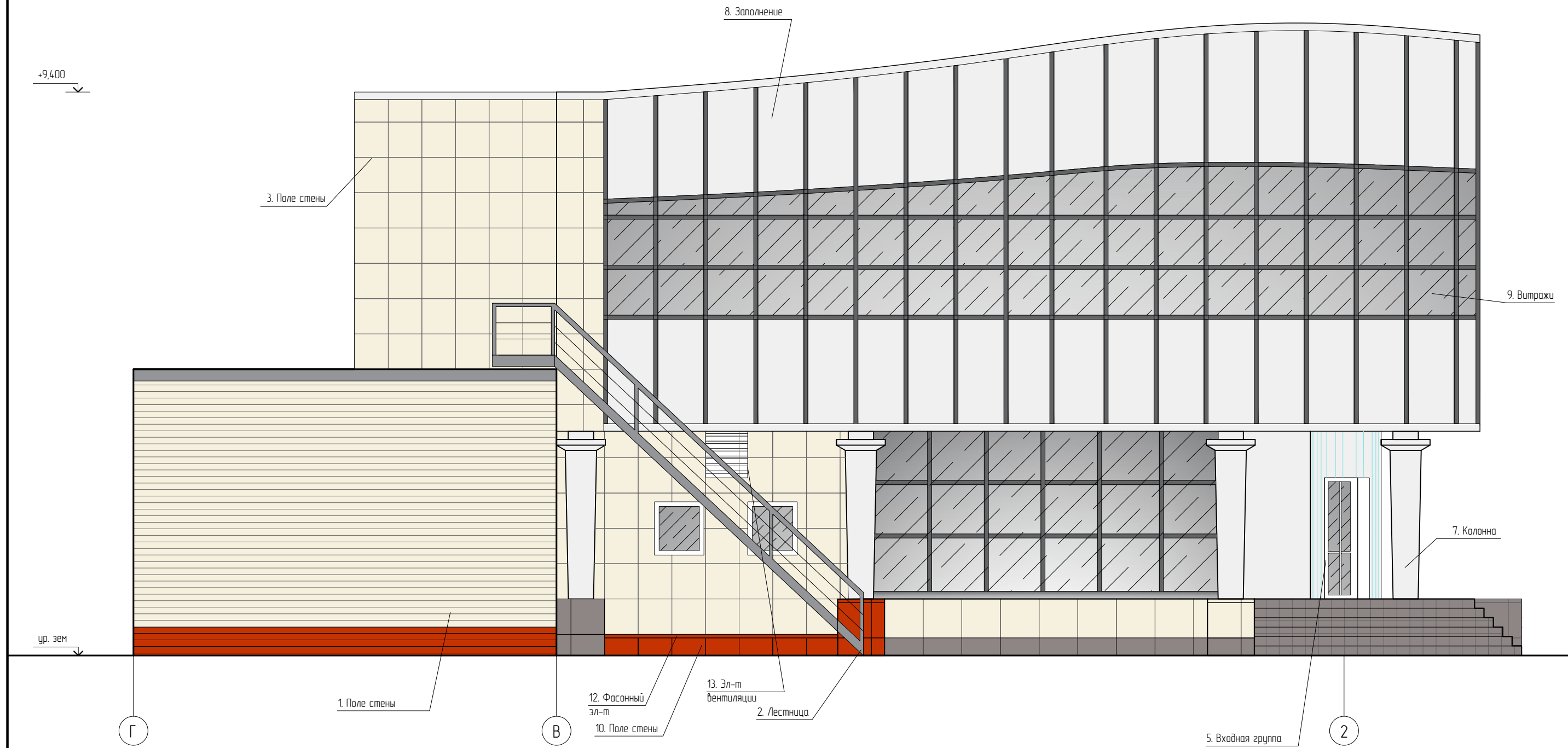
Схема плана



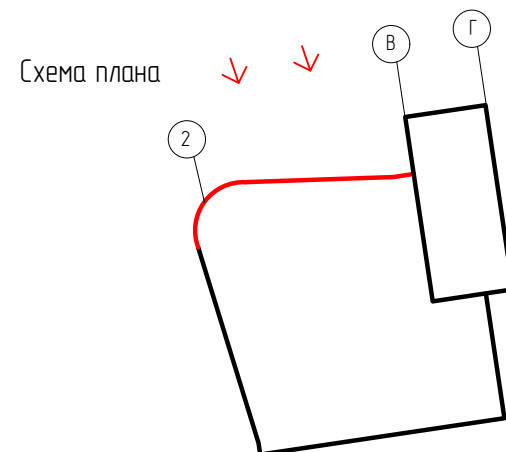
						ЮА-15-97			
						Г.Красноярск, Центральный район, ул.Карла Маркса, д.41			
Изм.	Колуч	Лист	№ док	Подп.	Дата	Паспорт фасада	Стация	Лист	Листов
Выполнил	Устименко Ю.А.				12.18		П	8	20
						Колористическое решение фасадов			

- Оси обозначены условно
- Ведомость применяемых материалов приведена на л.12

Колористическое решение главного фасада в осях Г-2



4м в масштабе 1:70 - 5.7см



						ЮА-15-97			
						г.Красноярск, Центральный район, ул.Карла Маркса, д.41			
Изм.	Колуч.	Лист	№ док.	Подп.	Дата	Паспорт фасада	Стадия	Лист	Листов
Выполнил	Устименко Ю.А.				12.18		П	9	20
						Колористическое решение фасадов			

- Оси обозначены условно
- Ведомость применяемых материалов приведена на л.12

Колористическое решение бокового фасада в осях А-Б

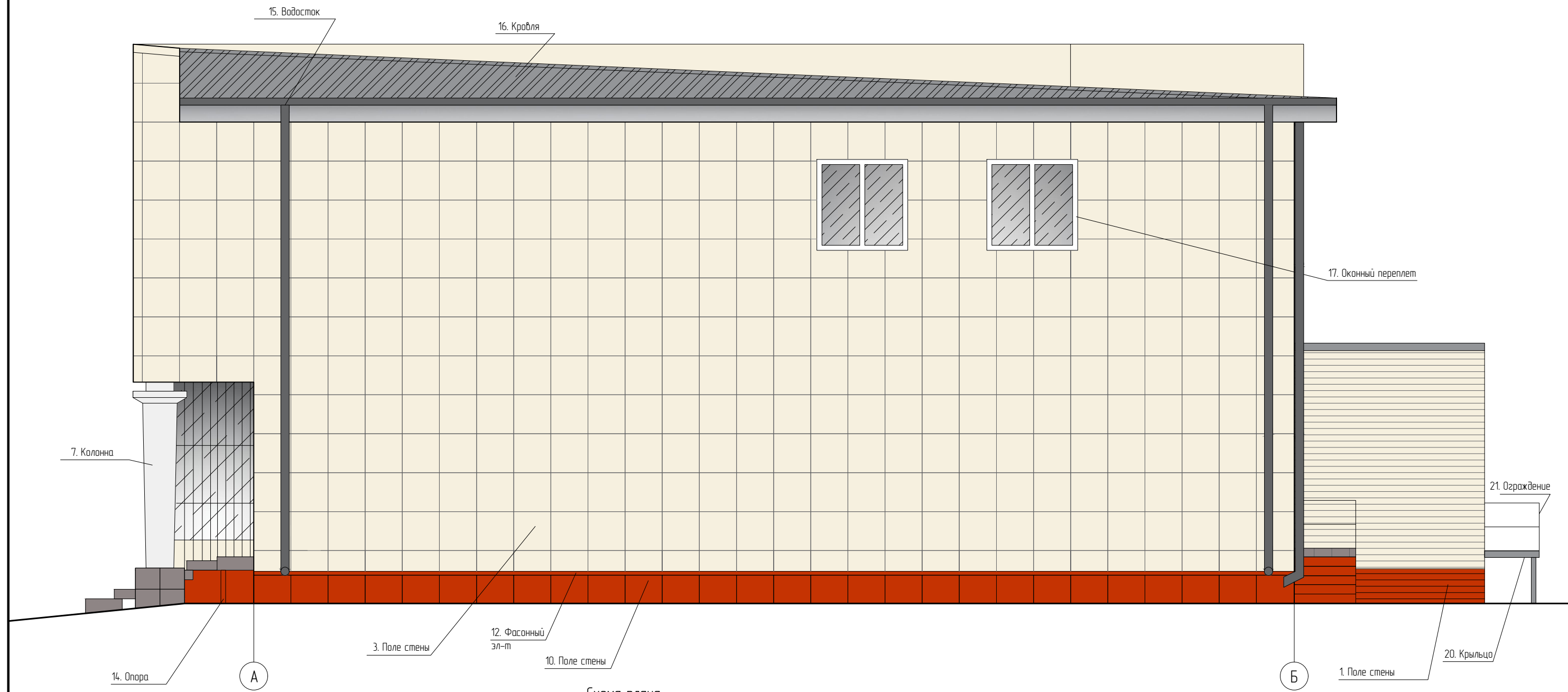
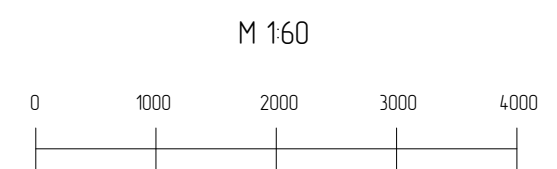
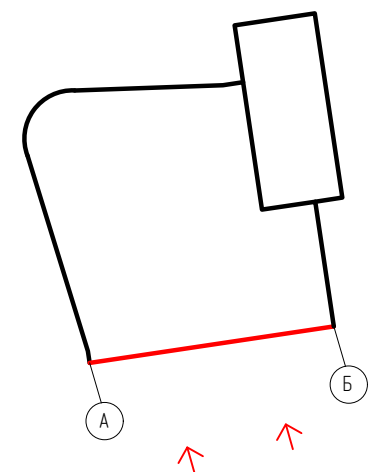


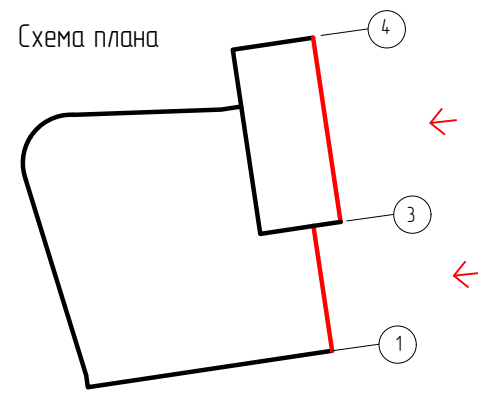
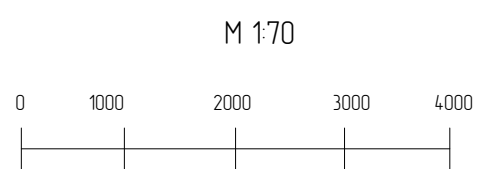
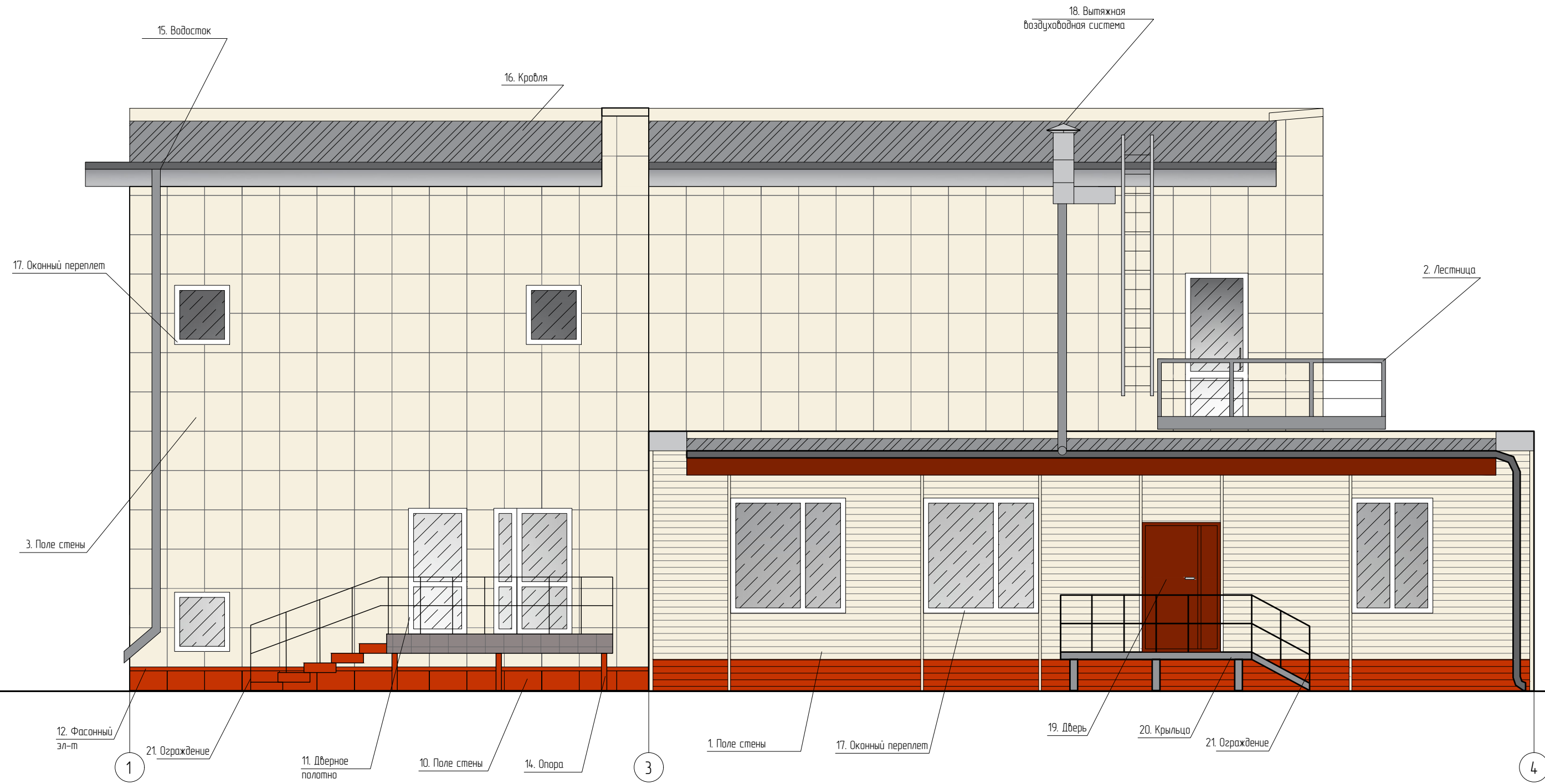
Схема плана



1. Оси обозначены условно
2. Ведомость применяемых материалов приведена на л.12

						ЮА-15-97			
						Г.Красноярск, Центральный район, ул.Карла Маркса, д.41			
Изм.	Колуч	Лист	№ док	Подп.	Дата	Паспорт фасада	Стадия	Лист	Листов
Выполнил	Устименко Ю.А.				12.18		П	10	20
						Колористическое решение фасадов			

Колористическое решение дворового фасада в осях 1-4



						ЮА-15-97			
						Г.Красноярск, Центральный район, ул.Карла Маркса, д.41			
Изм.	Колуч.	Лист	№ док.	Подп.	Дата	Паспорт фасада	Стадия	Лист	Листов
Выполнил:	Устименко Ю.А.				12.18		П	11	20
						Колористическое решение фасадов			

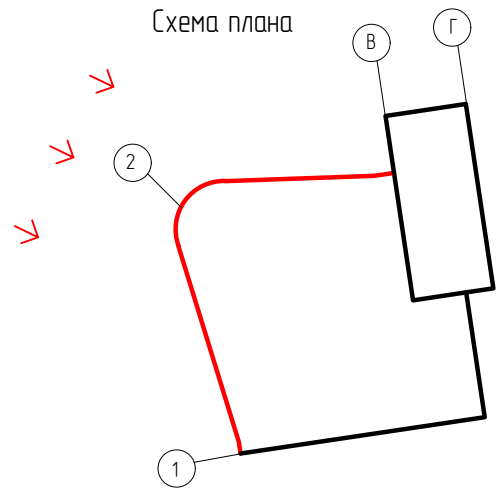
1. Оси обозначены условно
2. Ведомость применяемых материалов приведена на л.12

Ведомость применяемых материалов

<i>№ п/п</i>	<i>Элемент фасада</i>	<i>Эталон цвета</i>	<i>Вид отделки</i>	<i>Индекс по цвет. палитре</i>
1	Поле стены		Металлосайдинг покрашенный	RAL 1015 / RAL 2002
2	Лестница		Металлическая, порошковая окраска	RAL 1015
3	Поле стены		Керамогранитная плитка	RAL 1015
4	Покрытие		Алюминиевый лист	RAL 9002
5	Входная группа		Алюминиевый профиль	RAL 9003
6	Поле стены		Керамогранитная плитка	RAL 7010
7	Колонна		Алюминиевая гнутая панель	RAL 9002
8	Заполнение		Композитные панели	RAL 9002
9	Витражи		Алюминиевые профили	RAL 7042
10	Поле стены		Керамогранитная плитка	RAL 2002
11	Дверное полотно		Алюминиевый профиль	RAL 9003
12	Фасонный элемент		Оцинкованная сталь	RAL 2002
13	Элемент вентиляции		Вентиляционная решетка пластиковая	RAL 9003
14	Опора		Металлическая, порошковая окраска	RAL 2002
15	Водосток		Металлический	RAL 7040
16	Кровля		Металлосайдинг	RAL 7040
17	Оканный переплет		Алюминиевый профиль	RAL 9003
18	Вытяжная воздухоподная система		Металлическая	RAL 9018
19	Дверь		Металлическая,окрашенная	RAL 3011
20	Крыльцо		Металлическое, порошковая окраска	RAL 9018
20	Ограждение		Металлическое, порошковая окраска	RAL 9018
21	Поле стены		Композитный материал	RAL 9002

						<i>ЮА-15-97</i>		
						<i>Г.Красноярск, Центральный район, ул.Карла Маркса, д.41</i>		
<i>Изм.</i>	<i>Колуч.</i>	<i>Лист</i>	<i>№ док.</i>	<i>Подп.</i>	<i>Дата</i>			
Выполнил:	Устименко Ю.А.				12.18	<i>Паспорт фасада</i>		
						<i>Стадия</i>	<i>Лист</i>	<i>Листов</i>
						П	12	20
						<i>Ведомость применяемых материалов</i>		

Схема расположения дополнительного оборудования, дополнительных элементов и устройств главного фасада в осях Г-1

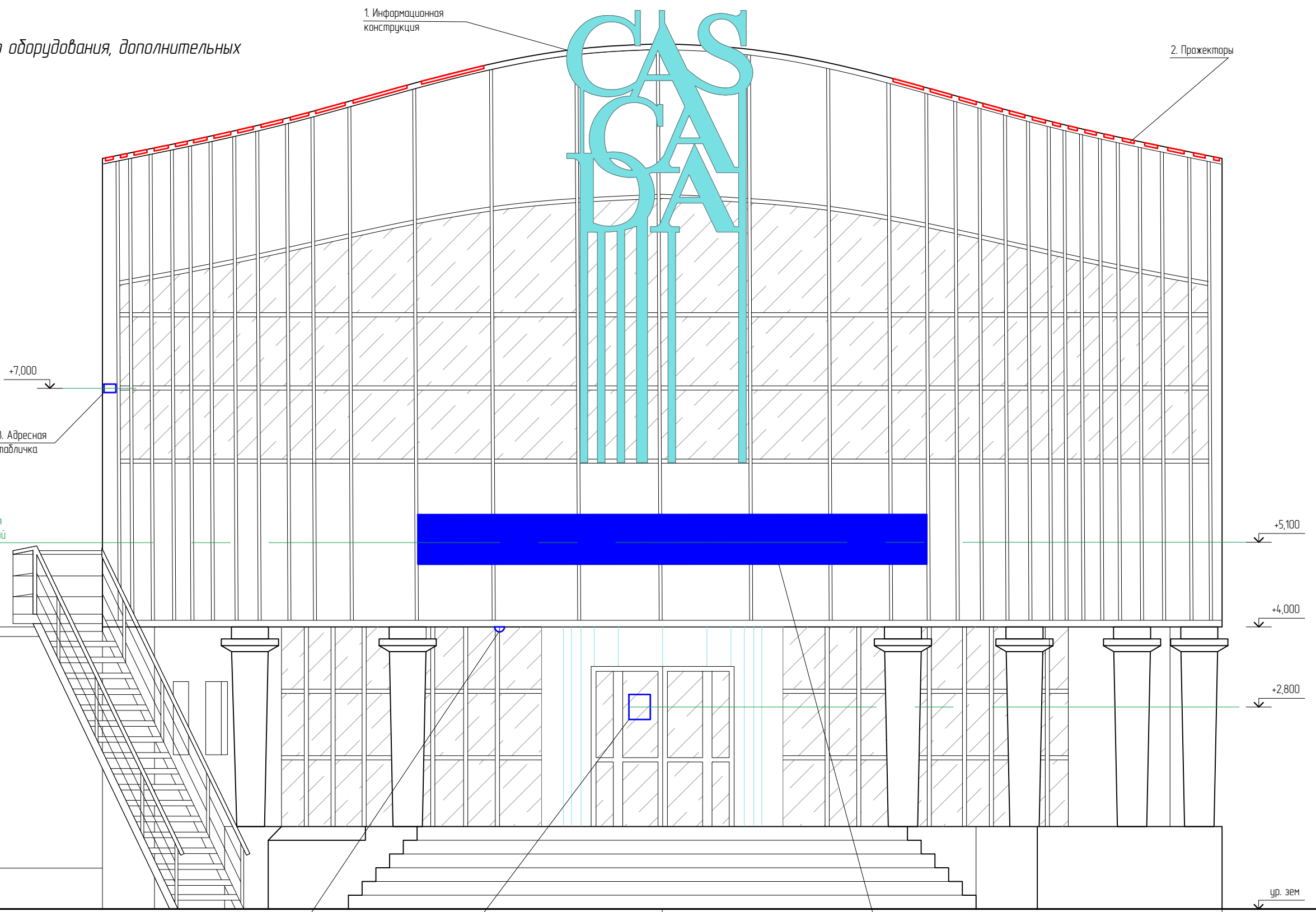


+7,000
3. Адресная табличка

ось возможного размещения информационных конструкций

1. Информационная конструкция

2. Проекторы



ось возможного размещения информационных конструкций

6. Камера наружного наблюдения

5. Информационная вывеска

4. Информационная конструкция

Г В

2

1

						ЮА-15-97			
						Г.Красноярск, Центральный район, ул.Карла Маркса, д.41			
Изм.	Колуч.	Лист	№ док.	Подп.	Дата	Паспорт фасада	Стадия	Лист	Листов
Выполнил:		Устименко Ю.А.			12.18		П	13	20
						Схема расположения дополнительного оборудования, дополнительных элементов и устройств			

1. Ведомость применяемых материалов приведена на л.18

Схема расположения дополнительного оборудования, дополнительных элементов и устройств
главного фасада в осях 2-1

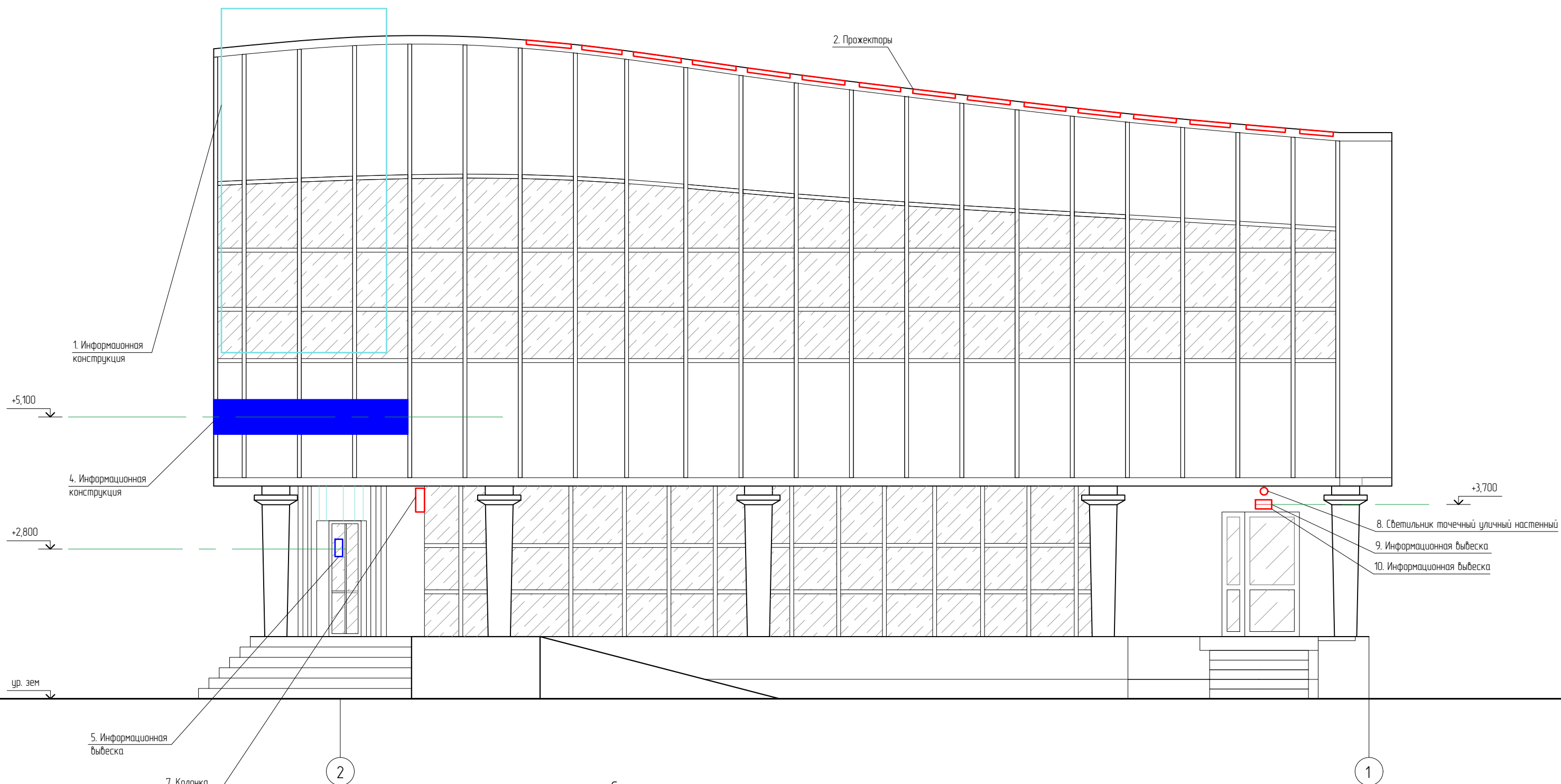
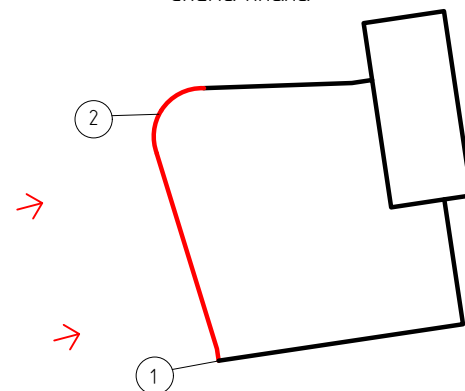


Схема плана

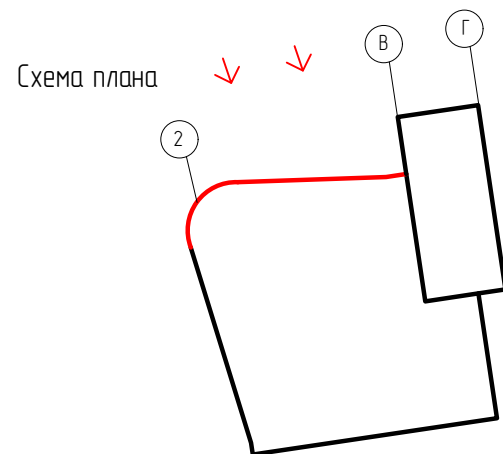
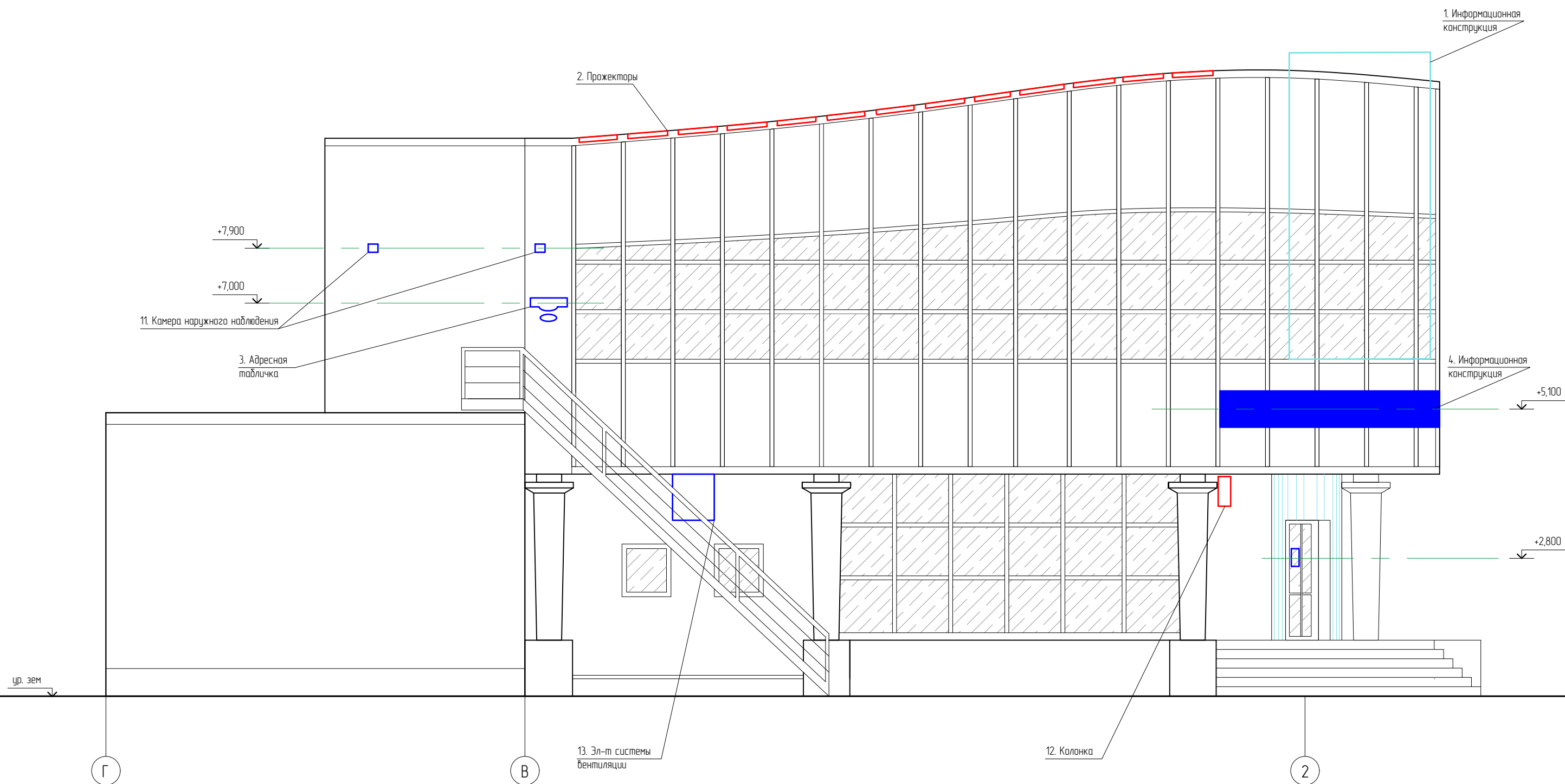


ось возможного размещения
информационных конструкций

1. Ведомость применяемых материалов приведена на л.18

						ЮА-15-97			
						Г.Красноярск, Центральный район, ул.Карла Маркса, д.41			
Изм.	Колуч.	Лист	№ док.	Подп.	Дата	Паспорт фасада	Стадия	Лист	Листов
Выполнил:			Устименко Ю.А.		12.18		П	14	20
						Схема расположения дополнительного оборудования, дополнительных элементов и устройств			

Схема расположения дополнительного оборудования, дополнительных элементов и устройств
главного фасада в осях Г-2



ось возможного размещения
дополнительного оборудования

1. Ведомость применяемых материалов приведена на л.18

						ЮА-15-97			
						г.Красноярск, Центральный район, ул.Карла Маркса, д.41			
Изм.	Колуч.	Лист	№ док.	Подп.	Дата	Паспорт фасада	Стадия	Лист	Листов
Выполнил:	Устименко Ю.А.				12.18		П	15	20
						Схема расположения дополнительного оборудования, дополнительных элементов и устройств			

Схема расположения дополнительного оборудования, дополнительных элементов и устройств
 бокового фасада в осях А-Б

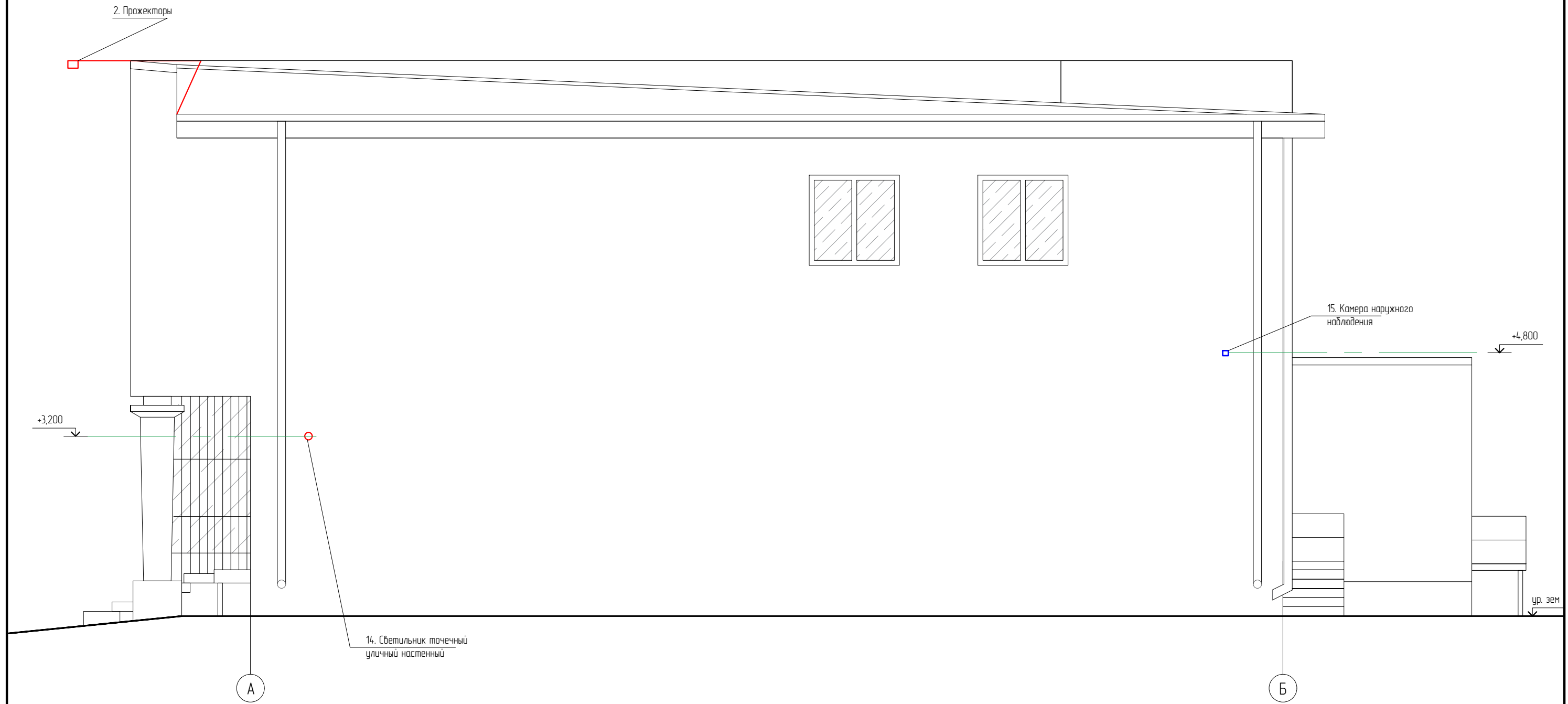
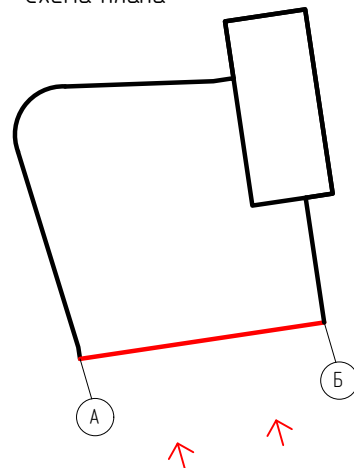


Схема плана

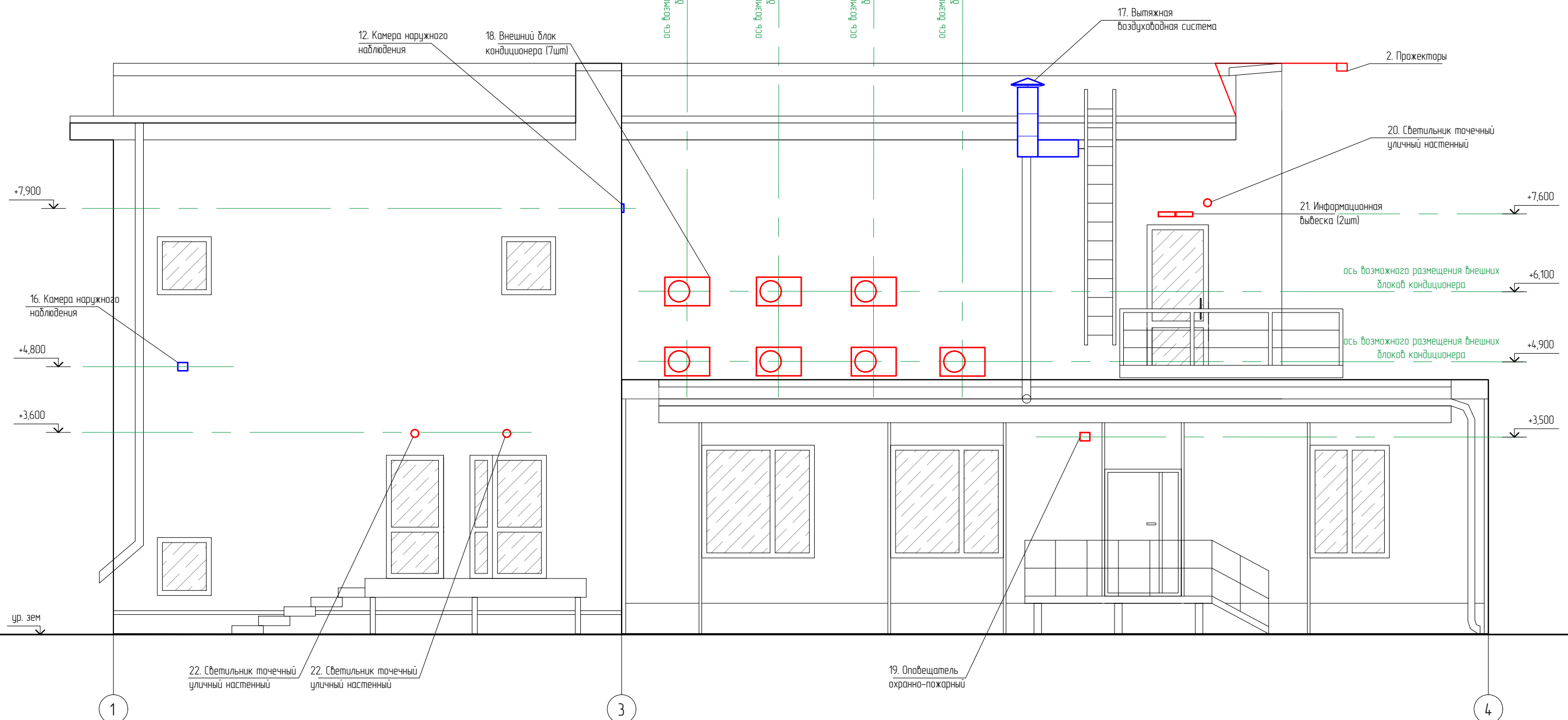


ось возможного размещения
 дополнительного оборудования

1. Ведомость применяемых материалов приведена на л.18

						ЮА-15-97		
						Г.Красноярск, Центральный район, ул.Карла Маркса, д.41		
Изм.	Колуч.	Лист	№ док.	Подп.	Дата	Паспорт фасада		
Выполнил:	Устименко Ю.А.				12.18			
						Стадия	Лист	Листов
						П	16	20
						Схема расположения дополнительного оборудования, дополнительных элементов и устройств		

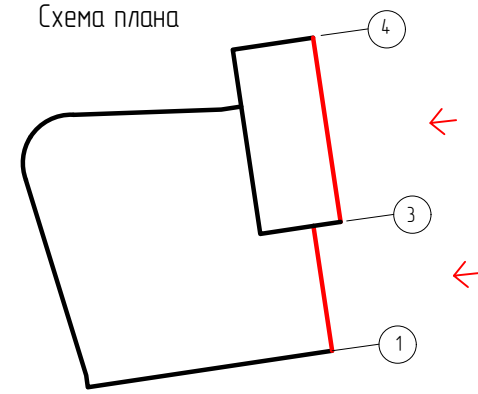
Схема расположения дополнительного оборудования, дополнительных элементов и устройств дворового фасада в осях 1-4



22. Светильник точечный
уличный настенный

19. Оповещатель
охранно-пожарный

Схема плана



ось возможного размещения
дополнительного оборудования

1. Ведомость применяемых материалов приведена на л.18

						ЮА-15-97		
						Г.Красноярск, Центральный район, ул.Карла Маркса, д.41		
Изм.	Колуч.	Лист	№ док.	Подп.	Дата	Паспорт фасада		
Выполнил:	Устименко Ю.А.				12.18			
						Стadia	Лист	Листов
						П	17	20
						Схема расположения дополнительного оборудования, дополнительных элементов и устройств		

Перечень оборудования

№ п/п	Тип дополнительного оборудования, дополнительных элементов и устройств	Краткое описание	Расположение (фасад, этаж)	Номер листа паспорта фасадов, содержащего схему	Отм. демонтаже
1	Информационная конструкция	Объемные буквы со светодиодной внутренней подсветкой голубого цвета	Главный фасад в осях 1-Г	13	
2	Прожекторы	Элемент архитектурно-художественной подсветки, крепится к кровле, направление свечения – главный фасад, всего шт:28	Главный фасад в осях 1-Г	13	
3	Адресная табличка	Адресная табличка принятая в г.Красноярск из композитного материала синего цвета с белыми буквами	Главный фасад в осях 1-Г	13	
4	Информационная конструкция	Объемные световые отдельные буквы на фоновой подложке с подсветкой, надпись состоит из: ГАЛЕРЕЯ ВАННЫХ КОМНАТ	Главный фасад в осях 1-Г	13	
5	Информационная вывеска	Информационная наклейка о режиме работы на двери главного входа, цвет белый, размером не более 23 x 30см	Главный фасад в осях 1-Г	13	
6	Камера наружного наблюдения	Одиночная камера наружного видеонаблюдения	Главный фасад в осях 1-Г	13	
7	Колонка	Одиночная колонка	Главный фасад в осях 1-2	14	
8	Светильник точечный уличный настенный	Светильник в металлическом корпусе	Главный фасад в осях 1-2	14	
9	Информационная вывеска	Световое табло размером 29x10 см, принадлежит входной группе	Главный фасад в осях 1-2	14	
10	Информационная вывеска	Световое табло размером 29x10 см, принадлежит входной группе	Главный фасад в осях 1-2	14	
11	Камера наружного наблюдения	Одиночная камера наружного видеонаблюдения	Главный фасад в осях 2-Г	15	
12	Колонка	Одиночная колонка	Главный фасад в осях 2-Г	15	
13	Элемент системы вентиляции	Вентиляционная решетка	Главный фасад в осях 2-Г	15	
14	Светильник точечный уличный настенный	Светильник в металлическом корпусе	Боковой фасад в осях А-Б	16	
15	Камера наружного наблюдения	Одиночная камера наружного видеонаблюдения	Боковой фасад в осях А-Б	16	
16	Камера наружного наблюдения	Одиночная камера наружного видеонаблюдения	Задний фасад в осях 1-4	17	
17	Вытяжная воздухоподная система	Металлическая конструкция, корпус оцинкованный	Задний фасад в осях 1-4	17	
18	Наружный блок кондиционера	Существующий блок кондиционера, кол-во шт: 7	Задний фасад в осях 1-4	17	
19	Оповещатель охранно-пожарный	Пластиковый корпус 250x250	Задний фасад в осях 1-4	17	
20	Светильник точечный уличный настенный	Светильник в металлическом корпусе	Задний фасад в осях 1-4	17	
21	Информационная вывеска	Световое табло 29x10 см, принадлежит входной группе, кол-во шт: 2	Задний фасад в осях 1-4	17	
22					
23					
24					
25					
26					
27					
28					
29					
30					
31					

ЮС-15-97

Г.Красноярск, Центральный район, ул.Карла Маркса, д.41


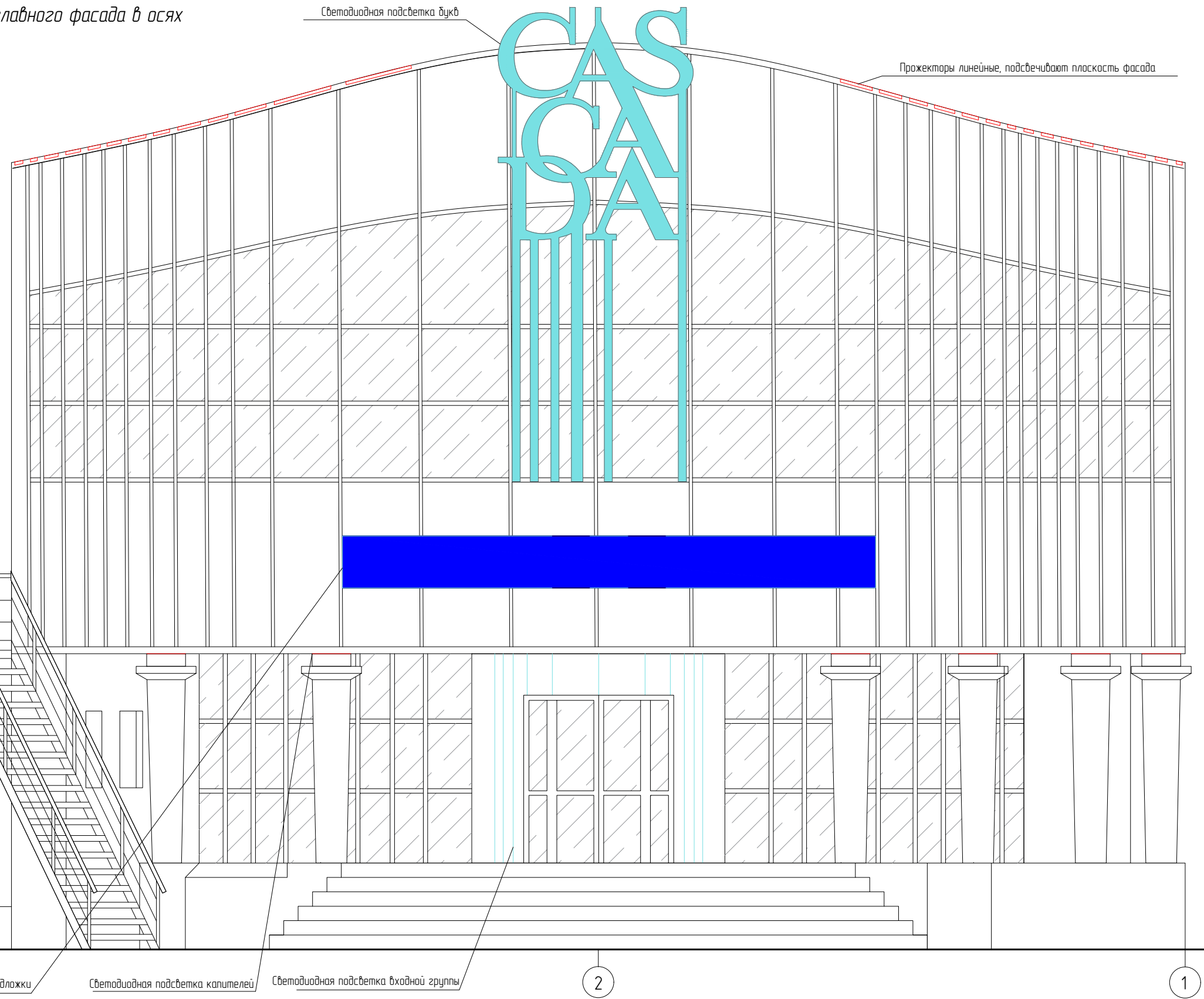
Изм.	Колуч	Лист	№ док.	Подп.	Дата			
						Паспорт фасада		
Выполнил	Устименко Ю.А.				12.18	Стадия	Лист	Листов
						П	18	20
Ведомость дополнительного оборудования, дополнительных элементов и устройств						 Современная Рекламные Системы		
						сервис		

Схема архитектурно-художественной подсветки главного фасада в осях Г-1



Г

В

Светодиодная подсветка подложки

Светодиодная подсветка капителей

Светодиодная подсветка входной группы

2


1

						ЮА-15-97			
						Г.Красноярск, Центральный район, ул.Карла Маркса, д.41			
Изм.	Колуч.	Лист	№ док.	Подп.	Дата	Паспорт фасада	Стация	Лист	Листов
Выполнил	Устименко Ю.А.				12.18		П	19	20
						Схема архитектурно-художественной подсветки			

Лист регистрации изменений

ЮС-15-97

Г.Красноярск, Центральный район, ул.Карла Маркса, д.41

Изм.	Колуч	Лист	№ док.	Подп.	Дата				
Выполнил	Устименко Ю.А.				12.18	Паспорт фасада	Стадия	Лист	Листов
							П	20	20
						Лист регистрации изменений	 Современный Рекламный Сервис		