

Общество с ограниченной ответственностью

"КрасИнформСистем"

МБДОУ №1

Красноярск, ул. Карла Маркса, 21 а

ПАСПОРТ ФАСАДОВ

066.12.2018-ПФ

2018 г.

СОГЛАСОВАНО

М.П.

« ____ » _____ 20 ____ г. № _____

ПАСПОРТ ФАСАДОВ

Адрес здания, строения, сооружения: Красноярский край, г. Красноярск,
ул. Карла Маркса 21 а;

Год постройки: 1973 г

Автор архитектурного проекта: автор проекта не известен

Число этажей: 2 надземных с подвалом;

Серия (при наличии): -

Назначение: детское дошкольное образовательное учреждение ;

Статус здания, строения (при наличии): -

Лицо, ответственное за эксплуатацию: МБДОУ № 1

Паспорт фасадов составлен по
состоянию на «17» ноября 2018 г.

Актуализирован
« ____ » _____ ____ г.

Ситуационный план



ул. Карла Маркса, 21а

Пояснительная записка

1. Описание существующего облика, текущей градостроительной ситуации, технического состояния и использования Объекта.

Существующее здание, расположено в городской застройке, г. Красноярск, ул. Карла Маркса 21а, не входит ЗОНА I. ЗОНА ОСОБОГО ГОРОДСКОГО ЗНАЧЕНИЯ.

2. Описание проектируемого архитектурного облика, характеристика принципиальных архитектурных и технологических решений для осуществления ремонта фасадов (переустройства, перепланировки, реконструкции, реставрации) объекта.

Паспорт отображает фактическое состояние фасада с предусмотренной окраской фасадов, цоколя и иных элементов, предусмотрена замена некоторых элементов.

Для приведения фасада в соответствие с паспортом необходимо выполнить следующие работы :

- перевесить учрежденческую доску (учрежденческие доски устанавливаются непосредственно у главного входа в учреждение, предприятие на плоскости фасада слева, справа, над входными дверями на едином горизонтальном и (или) вертикальном уровне с иными аналогичными конструкциями).
- выполнить частичную покраску опор эвакуационных лестниц.

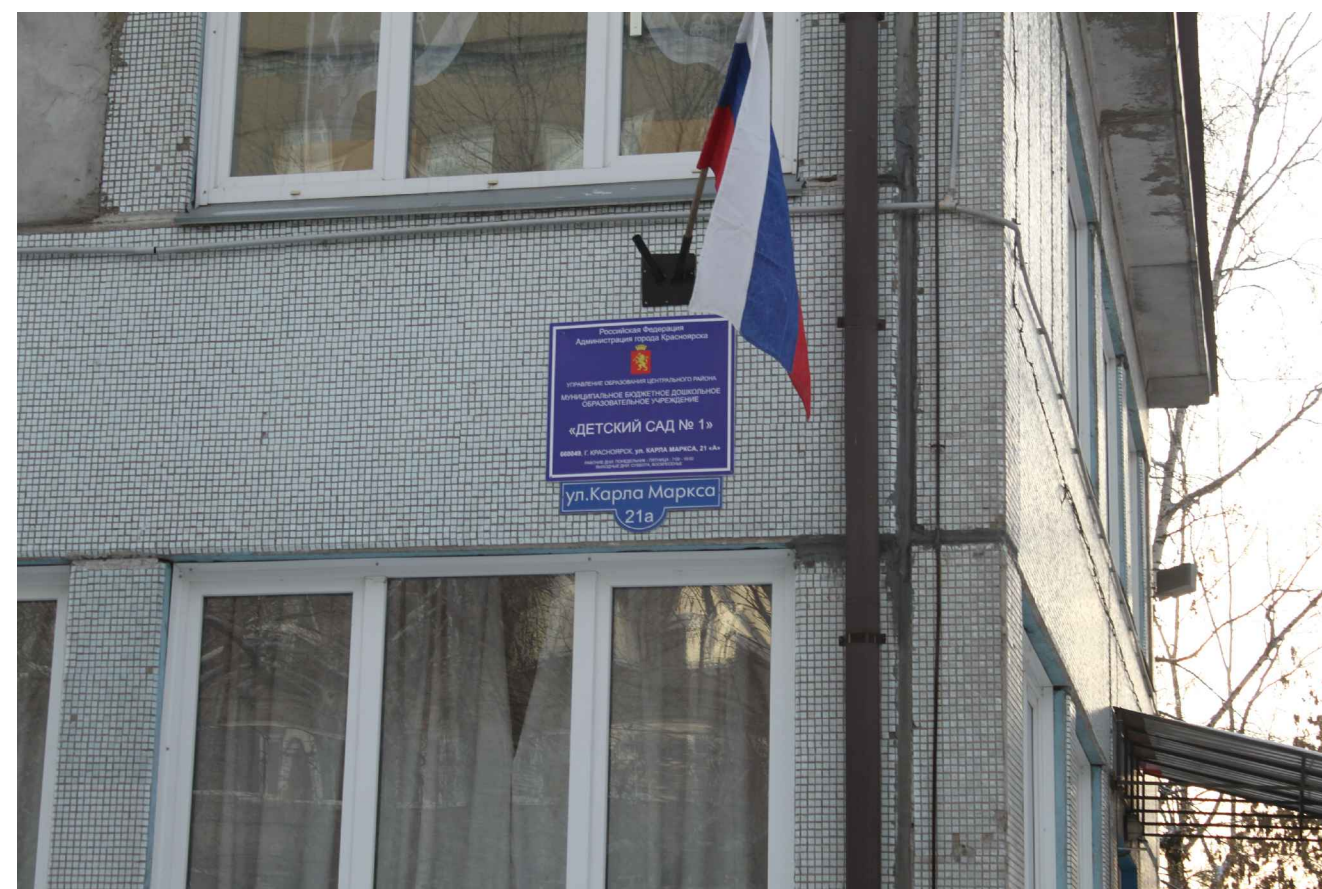
Размещение информационных конструкций, не предусмотренных паспортом фасадов не допускается.

3. Информация о сроках проведения работ.

Работы по приведению информационных конструкций, на фасаде здания, в соответствие с разработанным паспортом, выполнить в срок до 31.12.2018.

Прочие работы в рамках очередного капитального ремонта.

Материалы фотофиксации существующего состояния фасадов.
Фасад (в осях 1- 10)



Материалы фотофиксации существующего состояния фасадов .
Фасад (в осях 10 - 1)



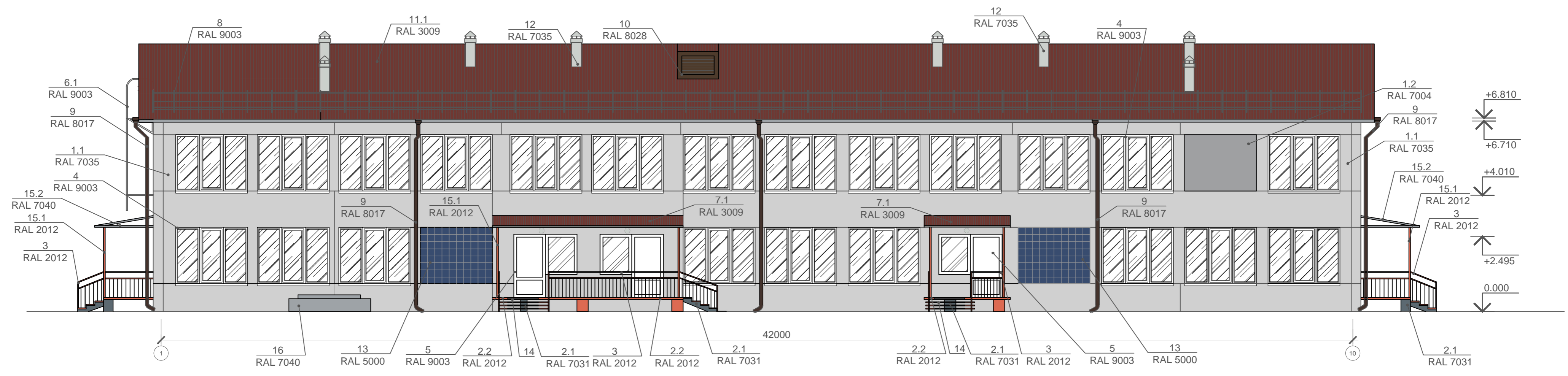
Материалы фотофиксации существующего состояния фасадов.
Фасад (в осях В - А)



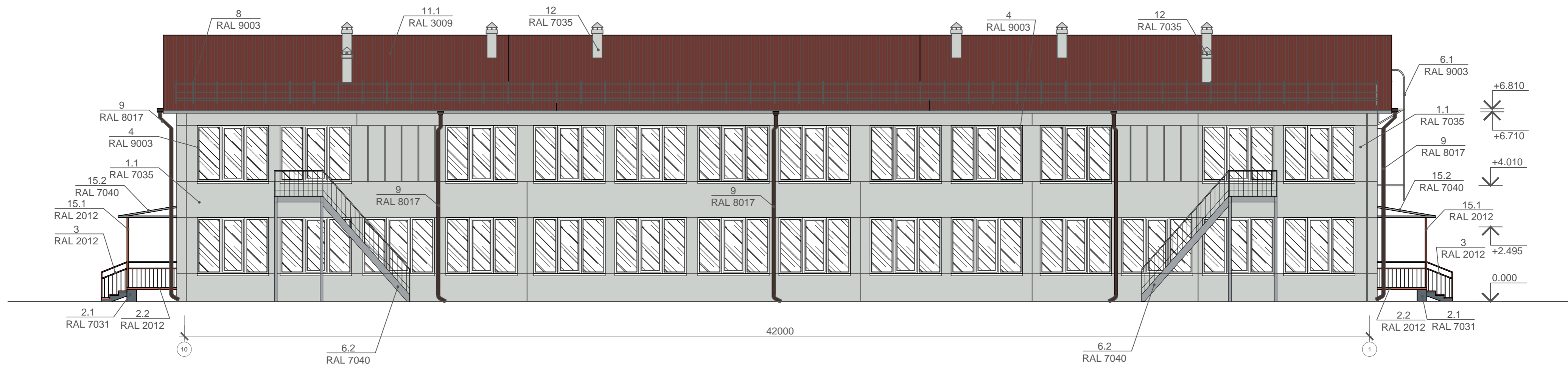
Материалы фотофиксации существующего состояния фасадов.
Фасад (в осях А - В)



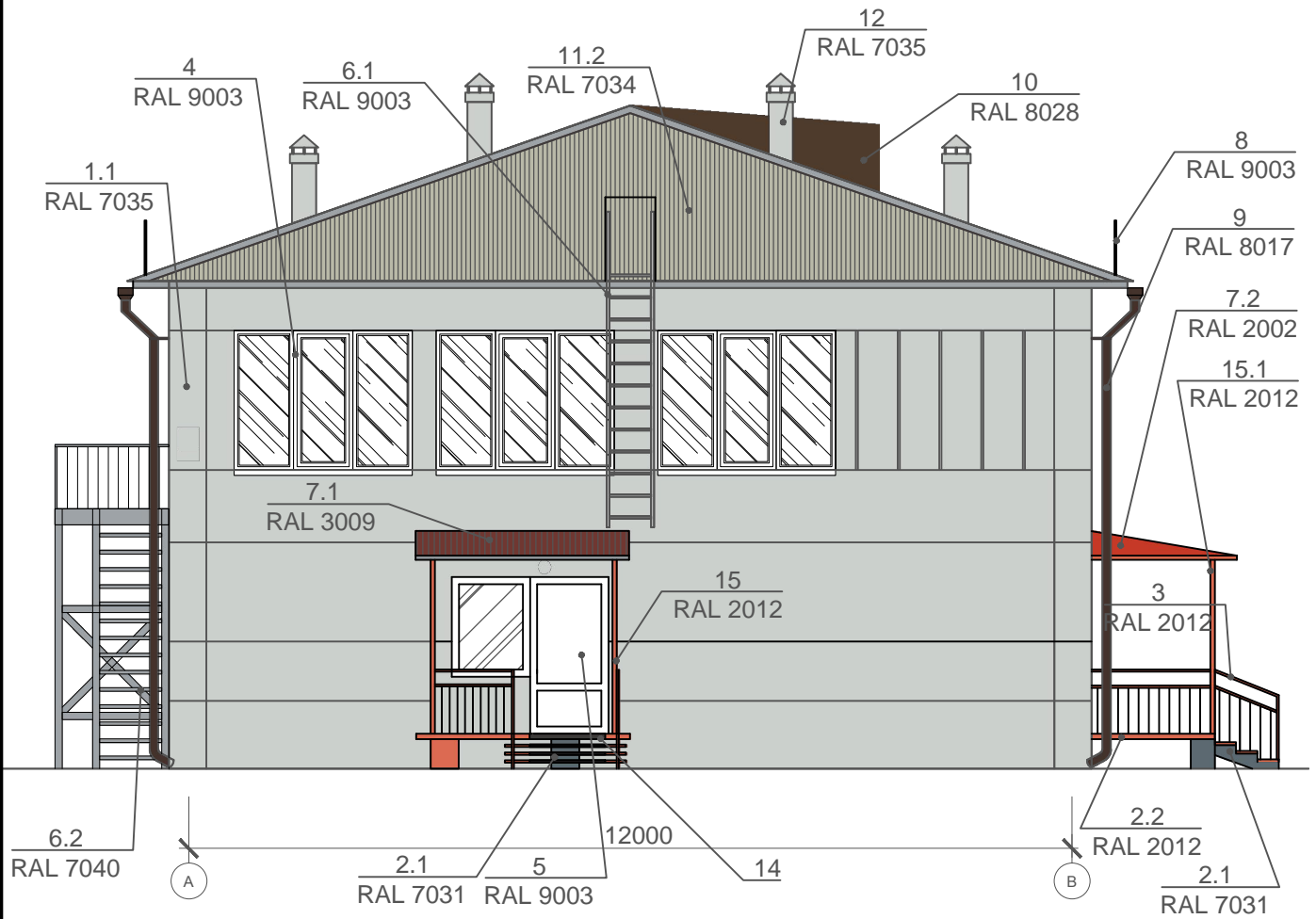
Колористическое решение фасадов. Фасад в осях 1 - 10.



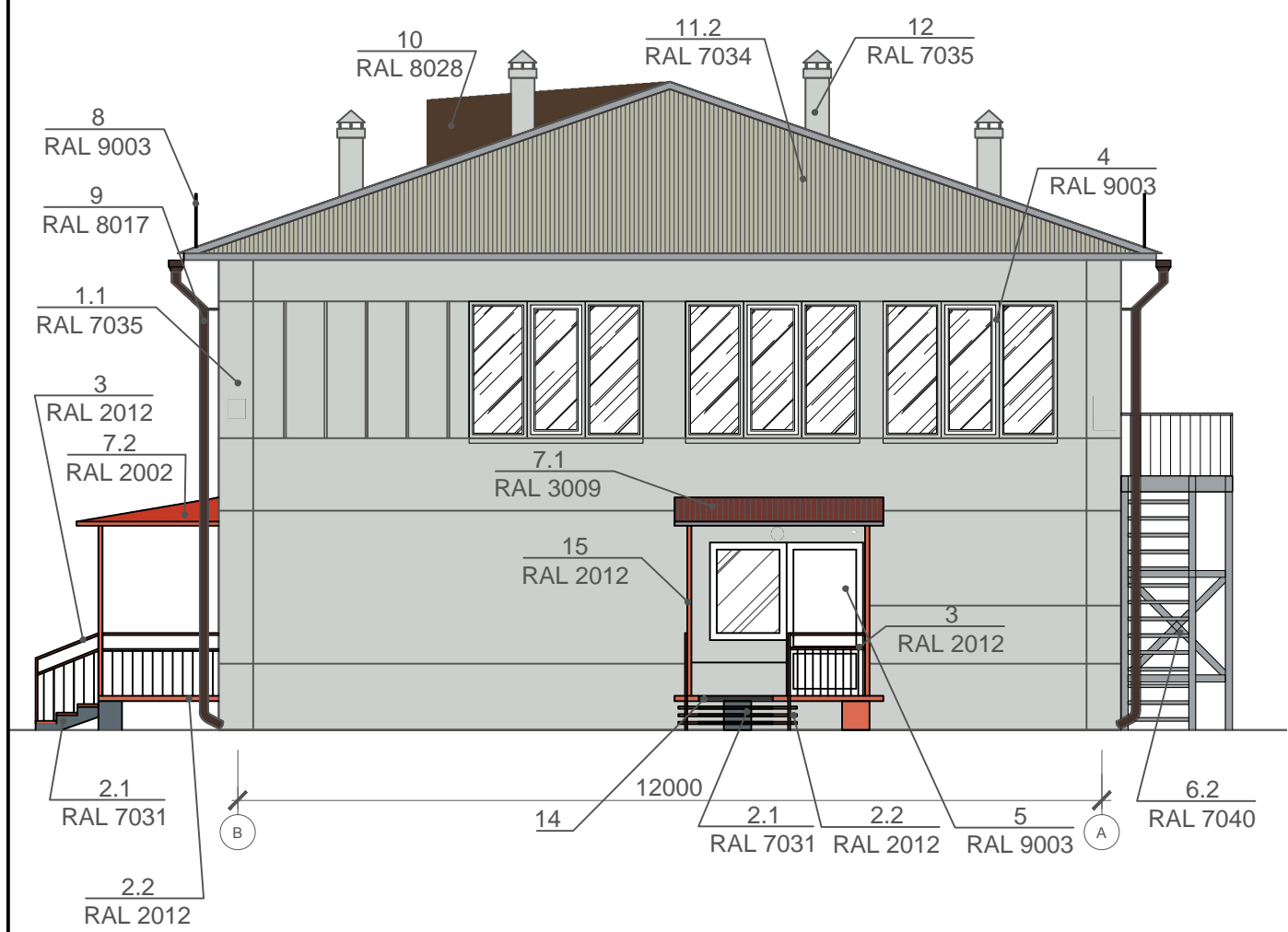
Колористическое решение фасадов. Фасад в осях 10 - 1.



Колористическое решение фасадов. Боковой фасад в осях А - В.



Колористическое решение фасадов. Боковой фасад в осях В - А.



Ведомость применяемых материалов

12

№п/п	Элемент фасада	Эталон цвета	Вид отделки	Индекс по цветовой палитре
1.1	Стены		Глазурованная мелкоформатная плитка	RAL 7035
1.2			Штукатурка	RAL 7004
2.1	Ступени (крыльцо)		Бетон	RAL 7031
2.2			Бетон, покраска	RAL 2012
3	Поручни, ограждения		Покраска	RAL 2012
4	Переплеты окон		ПВХ	RAL 9003
5	Двери		ПВХ	RAL 9003
6.1	Лестницы		Металл, покраска	RAL 9003
6.2			Металл, покраска	RAL 7040
7.1	Козырьки над входом		Профилированный лист	RAL 3009
7.1			Поликарбонат	RAL 2002
8	Ограждения кровли		Металл, покраска	RAL 9003
9	Водосточные трубы		Металл, покраска	RAL 8017
10	Слуховое окно		Дерево, покраска	RAL 8028
11.1	Кровля		Профилированный лист	RAL 3009
11.2			Обшивка сайдингом	RAL 7034
12	Вентканалы		Обшивка металлическими листами	RAL 7035
13	Заполнение оконных проемов		Керамогранитная плитка	RAL 5000
14	Противоскользящие накладки на крыльца		Резина окрашенная в массе	—
15.1	Опоры козырька		Металл, покраска	RAL 2012
15.2			Металл, покраска	RAL 7040
16	Несущие элементы приямка		Обшивка металлическими листами	RAL 7040

Схема размещения дополнительного оборудования, дополнительных элементов и устройств.Схема размещения элементов освещения
Фасад в осях 1 - 10.

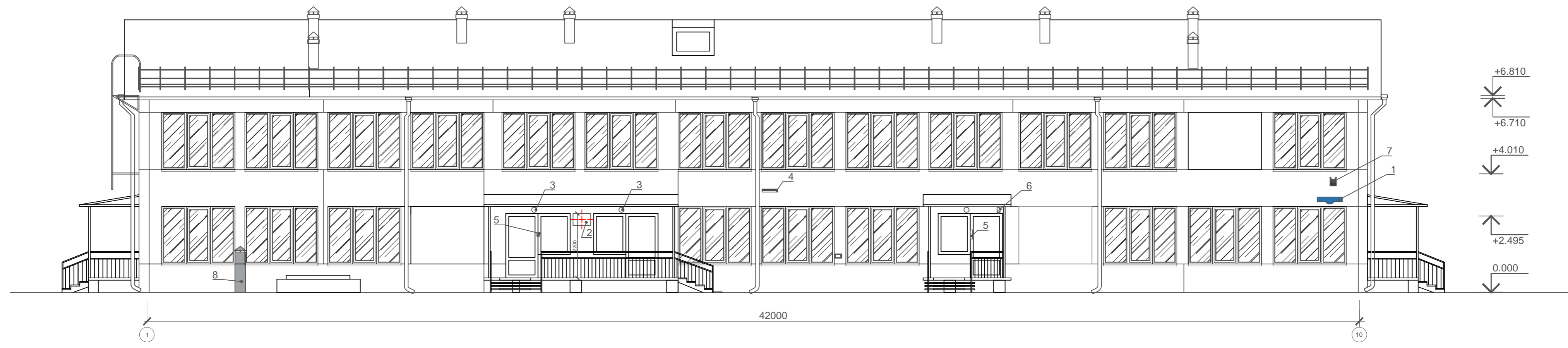


Схема размещения дополнительного оборудования, дополнительных элементов и устройств.Схема размещения элементов освещения
Фасад в осях 10 - 1.

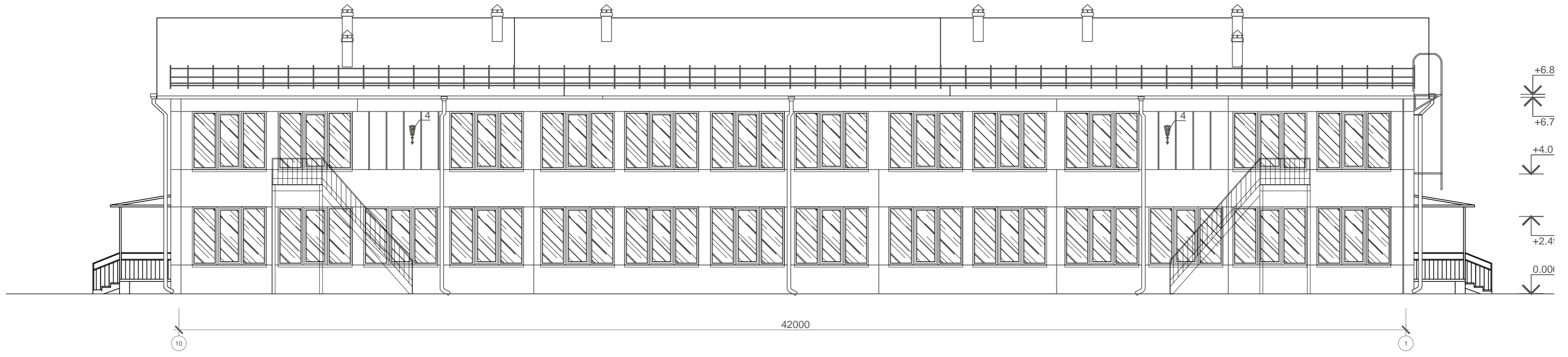


Схема размещения дополнительного оборудования, дополнительных элементов и устройств.
Фасад в осях А - В.

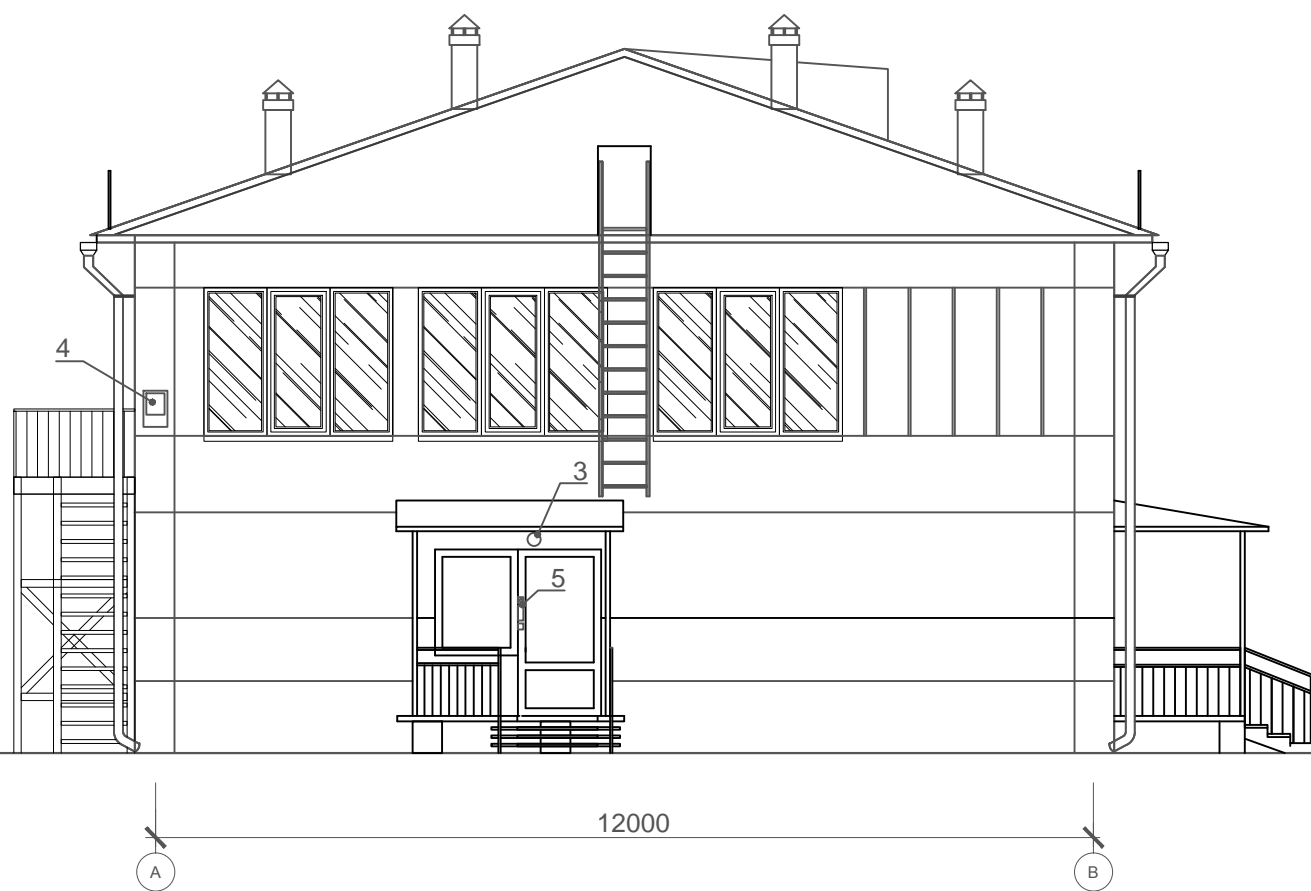
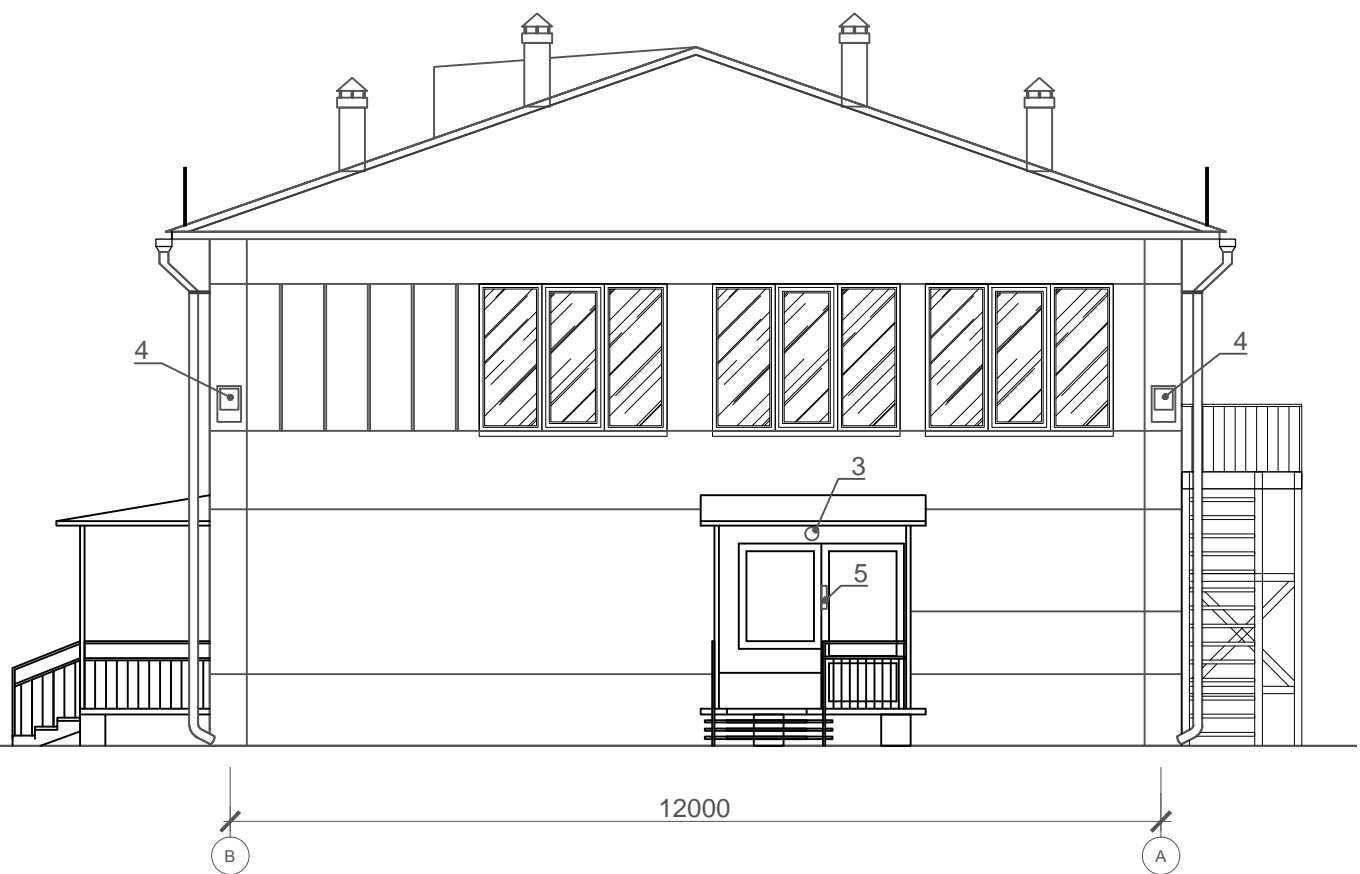


Схема размещения дополнительного оборудования , дополнительных элементов и устройств.
Фасад в осях В - А.



Перечень дополнительного оборудования, дополнительных элементов и устройств

№п/п	Тип дополнительного оборудования, дополнительного элемента или устройства	Краткое описание	Расположение (фасад, этаж)	Номер листа паспорта фасадов, содержащего схему	Отметка о демонтаже
1	Знак адресации	Указатель (табличка) с номером дома и названием улицы для ориентирования по городу. Выполнен в бело - синей гамме.	Фасад в осях 1 - 10	13	
2	Учрежденческая доска	Табличка с указанием наименования учреждения. Размер 0,4*0,6 (Н) м.	При входе в здание, занимаемое учреждением. На плоскости фасада. Расстояние от уровня крыльца до верхнего края 2,2 м.	13	
3	Прожекторы для освещения входной группы	Расположены над дверью входной группы 1-го этажа.	Фасад в осях 1 - 10, А - В, В - А	13, 15, 16	
4	Прожекторы для наружного освещения двора	Расположены на фасаде 2- го этажа	Фасад в осях 1 - 10, 10 - 1, А - В, В - А	13, 14, 15, 16	
5	Звонок	Нейтральная окраска, цвет белый	Располагается с боку от входов в здания.	13, 15, 16	
6	Сигнализация	Нейтральная окраска, цвет белый	Располагается сверху от входов в здания.	13	
7	Флагодержатель	Нейтральная окраска	Фасад в осях 1 - 10	13	
8	Воздухоотвод	Нейтральная окраска, цвет серый	Фасад в осях 1 - 10	13	

Лист регистрации изменений