



РОССИЯ, г. Красноярск; ул. Киренского, 56а, пом. 82  
тел. (391) 2026604  
ООО «Архитектурный офис 1 ЛН-ГРУП «Первая Линия»  
Свидетельство о допуске № СРО-П-104-2463235532-085

Гостиничный комплекс "Новотель Красноярск Центр" и " Ибис Красноярск Центр" расположенный по адресу:  
г. Красноярск, ул. Карла Маркса, 123

## Паспорт фасадов

Г. КРАСНОЯРСК 2018

СОГЛАСОВАНО

М.П.

"\_\_" \_\_\_\_\_ 20\_\_ г. № \_\_\_\_\_

## Паспорт фасадов

Адрес строения: г. Красноярск, ул. Карла Маркса, 123  
Год постройки: 2012  
Автор архитектурного проекта: Пилипенко А.А.  
Число этажей: 8 этажей

Серия (при наличии)  
Назначение: Гостиничный комплекс "Новотель Красноярск центр" и  
"Ибис Красноярск Центр"  
Статус строения: эксплуатируется  
Лицо ответственное за эксплуатацию:

Паспорт фасадов составлен по состоянию  
на "16" \_\_\_\_\_ октября \_\_\_\_\_ 2018 г.

Актуализирован "\_\_" \_\_\_\_\_ г.

## Состав альбома

Лист	Наименование	Примечание
1	Состав альбома. Пояснительная записка. Ситуационный план.	
2	Материалы фотофиксации существующего состояния фасада	
3	Материалы фотофиксации фасадов в городской среде	
4	Материалы фотофиксации фасадов в городской среде	
5	Колористическое решение фасадов. Западный фасад	
6	Колористическое решение фасадов. Южный фасад	
7	Колористическое решение фасадов. Восточный фасад	
8	Колористическое решение фасадов. Северный фасад	
9	Ведомость отделки фасадов	
10	Схема размещения дополнительного оборудования. Западный фасад	
11	Схема размещения дополнительного оборудования. Южный фасад	
12	Схема размещения дополнительного оборудования. Восточный фасад	
13	Схема размещения дополнительного оборудования. Северный фасад	
14	Перечень дополнительного оборудования. (начало)	
15	Перечень дополнительного оборудования. (конец)	
16	Рекомендуемое размещение рекламно-информационных конструкций. Западный фасад	
17	Рекомендуемое размещение рекламно-информационных конструкций. Южный фасад	
18	Рекомендуемое размещение рекламно-информационных конструкций. Восточный фасад	
19	Рекомендуемое размещение рекламно-информационных конструкций. Северный фасад	
20	Лист регистрации изменений.	

### Пояснительная записка

Паспорт фасадов здания по адресу ул. Карла Маркса 123. г. Красноярск разработан на основании задания Заказчика и Постановления № 399 от 19.06.2018. "Об утверждении Порядка составления, изменения и согласования паспорта фасадов здания, строения на территории города Красноярск".

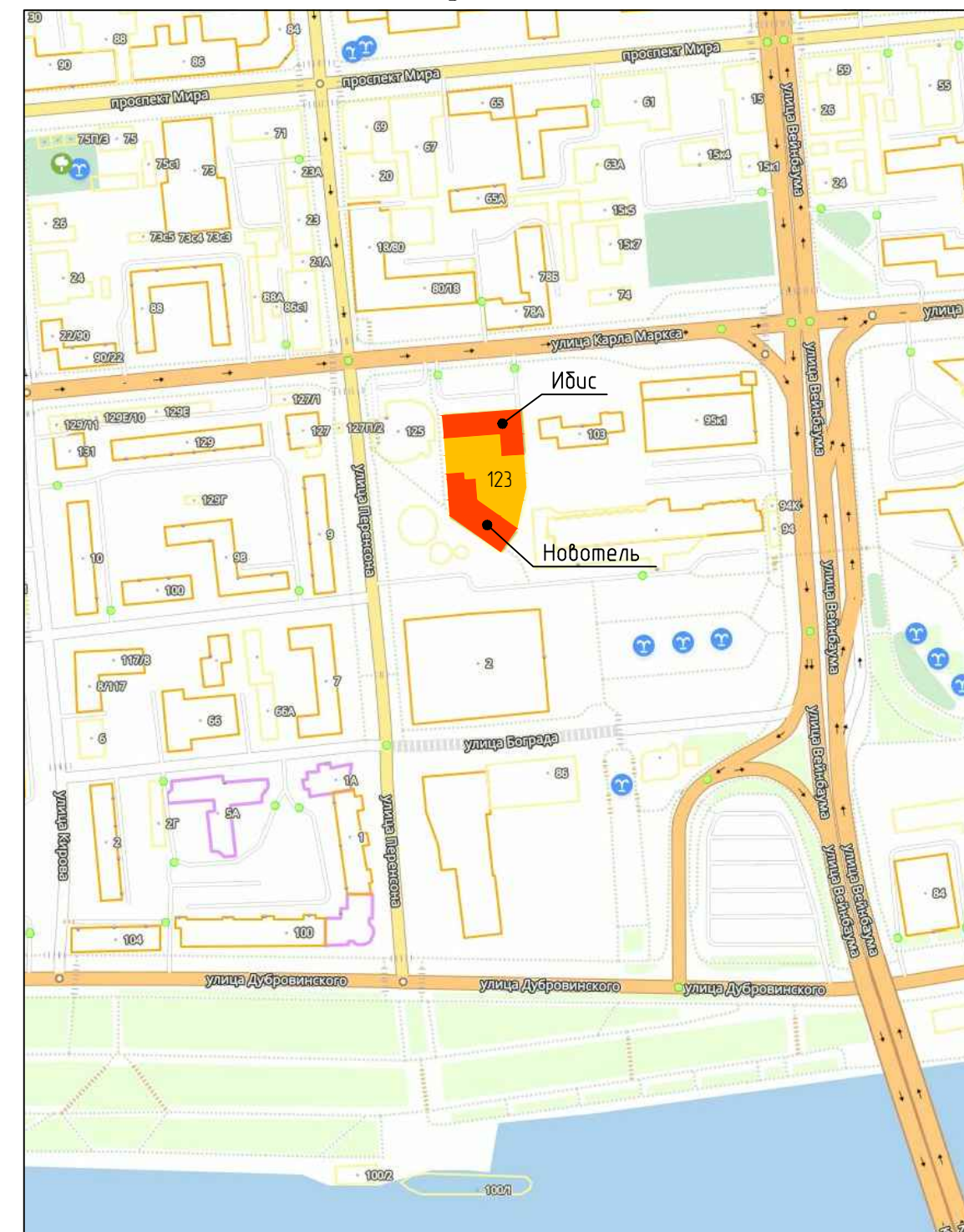
Здание гостиничного комплекса расположено на участке по ул. К. Маркса, 123 в Центральном районе г. Красноярск. Участок находится в непосредственной близости от перекрестка транспортной магистрали ул. Перенсона и ул. К.Маркса. С южной стороны от участка находится Театр Оперы и Балета, с юго-востока расположена гостиница "Красноярск", с запада располагается участок торгового центра "Хамелеон", с востока к участку примыкает территория общежития. Рельеф участка спокойный с небольшим уклоном в северо-западном направлении.


Объем строения представляет собой два гостиничных блока переменной этажности "Новотель" 8 этажей и "Ибис" 7 этажей, объединенных общим 3 этажным стилобатом с подземной двух-уровневой автостоянкой.

Основные архитектурно-планировочные решения исходят из функциональных связей и технологических компоновок основного и вспомогательного оборудования. При этом учитываются удобства эксплуатации, ремонта, строительства и монтажа, вопросы пожарной безопасности.

Проект навесных фасадов и витражей разработан специализированной организацией, с учетом стандарта компании "ACCOR" и акустического проекта № 7089-0413.

## Ситуационный план



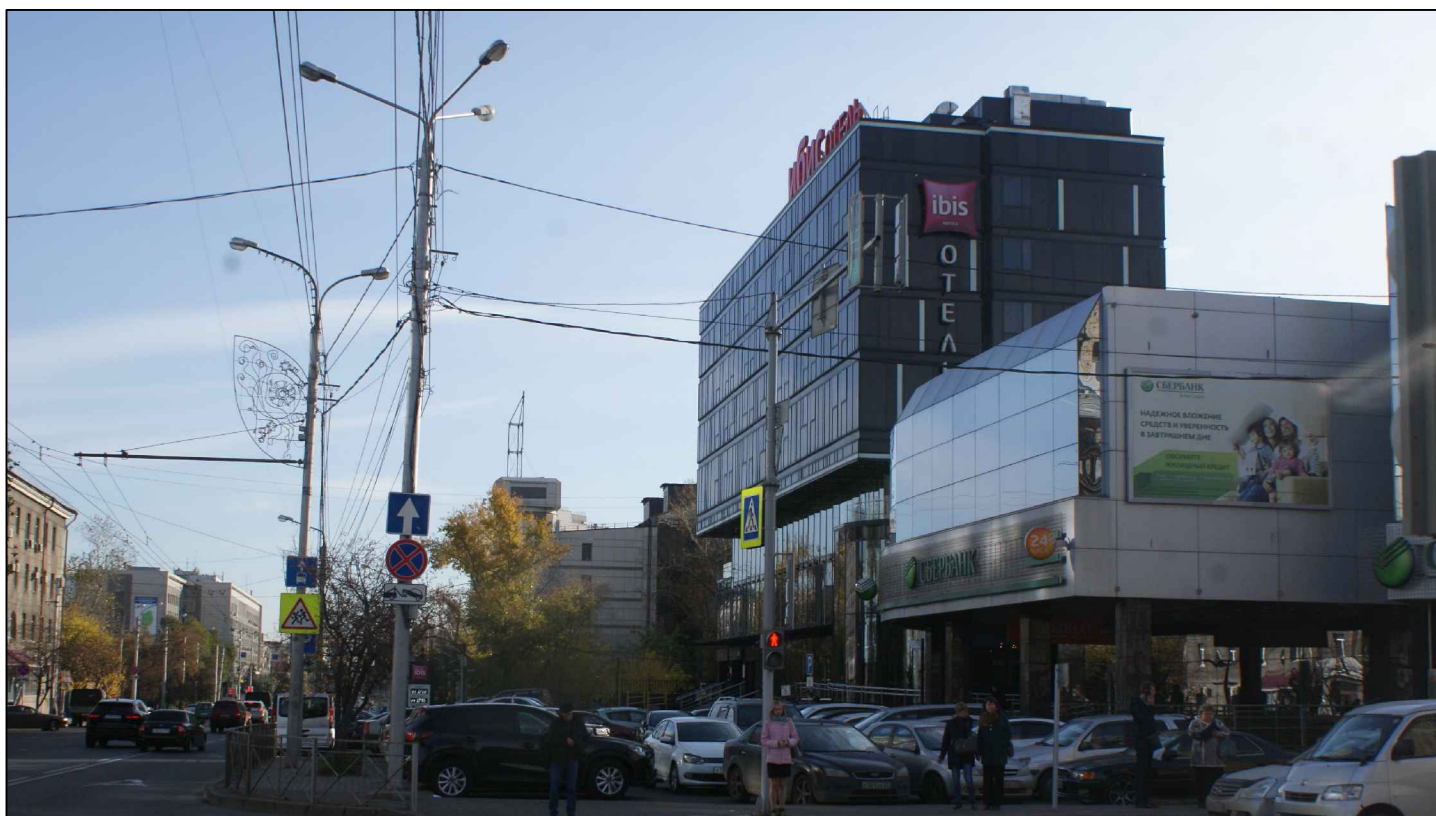
						г. Красноярск, ул. Карла Маркса 123			
Изм.	Кол. уч.	Лист	№ док.	Подп.	Дата	Паспорт фасадов	Стадия	Лист	Листов
									1
						Состав альбома Пояснительная записка Ситуационный план			





						г. Красноярск, ул. Карла Маркса 123			
Изм.	Кол. уч.	Лист	№ док.	Подп.	Дата	Паспорт фасадов	Стадия	Лист	Листов
Выполнил	Белых. А							2	
						Материалы фотофиксации существующего состояния фасадов			





						г. Красноярск, ул. Карла Маркса 123			
Изм.	Кол. уч.	Лист	№ док.	Подп.	Дата	Паспорт фасадов	Стадия	Лист	Листов
Выполнил	Белых. А							3	
						Материалы фотофиксации фасадов в городской среде			





						г. Красноярск, ул. Карла Маркса 123			
Изм.	Кол. уч.	Лист	№ док.	Подп.	Дата	Паспорт фасадов	Стадия	Лист	Листов
Выполнил	Белых. А							4	
						Материалы фотофиксации фасадов в городской среде			

Западный фасад (со стороны ул. Перенсона)  
М 1:100



Смотреть совместно с ведомостью отделки фасадов (лист 8)


						г. Красноярск, ул. Карла Маркса 123		
Изм.	Кат. уз.	Лист	№ док.	Подп.	Дата	Паспорт фасадов		
Выполнил	Бельх А					Стадия	Лист	Листов
							5	
						Колористическое решение фасадов Западный фасад (со стороны ул. Перенсона)		
						Формат А1		



Южный фасад  
М 1:100



Смотреть совместно с ведомостью отделки фасадов (лист 8)

						г. Красноярск, ул. Карла Маркса 123		
Изм.	Кат. уз.	Лист	№ док.	Подп.	Дата	Паспорт фасадов		
Выполнил	Бельх А					Стадия	Лист	Листов
							6	
						Колористическое решение фасадов Южный фасад		
								
						Формат А1		



Восточный фасад  
М 1:100



Смотреть совместно с ведомостью отделки фасадов (лист 8)

						г. Красноярск, ул. Карла Маркса 123		
Изм.	Кат. уз.	Лист	№ док.	Подп.	Дата	Паспорт фасадов		
Выполнил	Бельж А					Стадия	Лист	Листов
							7	
						Колористическое решение фасадов Восточный фасад		
						Формат А1		

# Северный фасад (со стороны ул. Карла Маркса)

М 1:100



Смотреть совместно с ведомостью отделки фасадов (лист 8)

						г. Красноярск, ул. Карла Маркса 123		
Изм.	Кол. уч.	Лист	№ док.	Подп.	Дата	Паспорт фасадов		
Выполнил	Бельх. А.					Стадия	Лист	Листов
							8	
						Колористическое решение фасадов Северный фасад (со стороны ул. Карла Маркса)		
						Формат А1		





Западный фасад  
(со стороны ул. Перенсона)



Условные обозначения:

- Световое оборудование
- Рекламно-информационные конструкции

Смотреть совместно с перечнем дополнительного оборудования (лист 13,14)

						г. Красноярск, ул. Карла Маркса 123			
Изм.	Кол. уч.	Лист	№ док.	Подп.	Дата	Паспорт фасадов	Стадия	Лист	Листов
Выполнил	Белых. А								10
Схема размещения дополнительного оборудования Западный фасад									



# Южный фасад



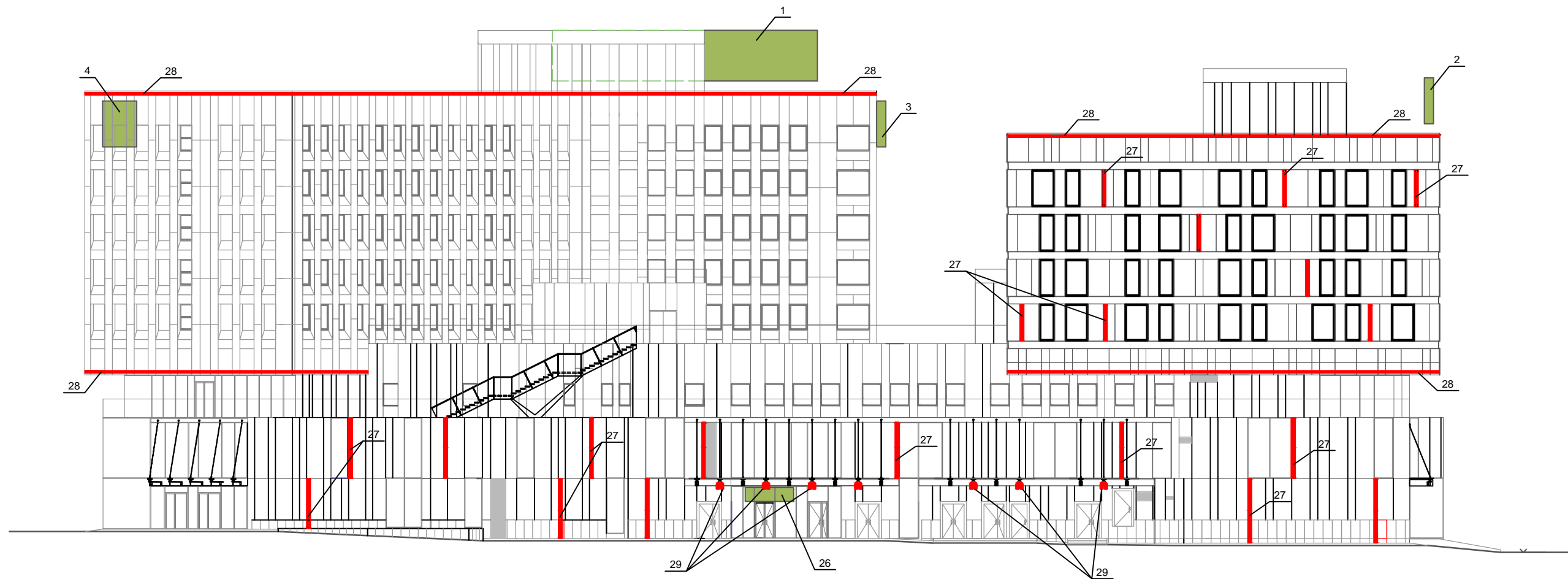
Условные обозначения:

- Световое оборудование
- Рекламно-информационные конструкции

Смотреть совместно с перечнем дополнительного оборудования (лист 13,14)

						г. Красноярск, ул. Карла Маркса 123			
Изм.	Кол.уч.	Лист	№ док.	Подп.	Дата	Паспорт фасадов	Стадия	Лист	Листов
								11	
Схема размещения дополнительного оборудования Южный фасад									

# Восточный фасад



Смотреть совместно с перечнем дополнительного оборудования (лист 13,14)

Условные обозначения:

- Световое оборудование
- Рекламно-информационные конструкции

						г. Красноярск, ул. Карла Маркса 123				
Изм.	Кол. уч.	Лист	№ док.	Подп.	Дата	Паспорт фасадов		Стадия	Лист	Листов
						Схема размещения дополнительного оборудования Восточный фасад			12	




Северный фасад  
(со стороны ул. Карла Маркса)



Условные обозначения:

- Световое оборудование
- Рекламно-информационные конструкции

Смотреть совместно с перечнем дополнительного оборудования (лист 13,14)

						г. Красноярск, ул. Карла Маркса 123				
Изм.	Кол. уч.	Лист	№ док.	Подп.	Дата	Паспорт фасадов		Стадия	Лист	Листов
Выполнил	Белых. А								13	
						Схема размещения дополнительного оборудования Северный фасад				

## Перечень дополнительного оборудования

Лист	Тип дополнительного оборудования, дополнительного элемента или устройства	Краткое описание	Расположение (фасад, этаж)	Номер листа	Отметка о демонтаже
Рекламно-информационные конструкции					
1	Крышная информационная конструкция	Логотип "Novotel" Раздельные объемные буквы с внутренней подсветкой 18000*2830	Западный фасад	10,11,12,13	
2	Крышная информационная конструкция	Логотип "Ибис отель" Раздельные объемные буквы с внутренней подсветкой 15470*3000	Северный фасад	10,11,12,13	
3	Информационная конструкция	Настенное пано в виде светового короба. Логотип "Novotel hotels". 2500*2500	Северный фасад	10,12,13	
4	Информационная конструкция	Настенное пано в виде светового короба. Логотип "Novotel hotels". 2500*2500	Восточный фасад, последний этаж	11,12	
5	Информационная конструкция	Настенное пано в виде светового короба. Логотип "Ibis hotels". 2500*2500	Западный фасад	10,11,13	
6	Информационная конструкция	Логотип "Отель" Раздельные объемные буквы с внутренней подсветкой 7000*700	Западный фасад	10,11,13	
7	Учрежденческая информационная конструкция	Объемный логотип с внутренней подсветкой 700*700 на световом коробе 6530*400	Главный вход "Ибис"	13	
8	Информационная табличка	Логотип "Асгор". Световой короб 400*400 2шт.	Северный фасад. Главный вход	13	
9	Информационная конструкция	Настенное пано в виде светового короба 4000*900	Северный фасад	13	
10	Информационная конструкция	Настенное пано в виде светового короба 4000*900	Северный фасад	13	
11	Информационная табличка	Плоская табличка с текстом из самоклеящейся пленки 2шт.	Северный фасад	13	
12	Консольная информационная конструкция	Логотип "Сиппабон" Световой короб на консольной конструкции	Западный фасад	10	
13	Информационная конструкция	Настенное пано в виде светового короба. Логотип "Сиппабон"	Западный фасад	10	
14	Информационная конструкция	Настенное пано в виде светового короба. Логотип "Сиппабон" Логотип "БКС Брокер" 500*1500	Западный фасад	10	
15	Консольная информационная конструкция	Логотип "КАУИ офисы,шопинг" Раздельные объемные буквы с внутренней подсветкой на консольной конструкции 3400*500	Западный фасад	10	
16	Информационная конструкция	Логотип "БУРГЕРКИТ" Раздельные объемные буквы с внутренней подсветкой 500*3800	Западный фасад	10	
17	Информационная конструкция	Настенное пано в виде светового короба. Логотип "АмаА". 500*2100	Западный фасад	10	
18	Информационная конструкция	Настенное пано в виде светового короба. Логотип "NABS" 500*1500	Западный фасад	10	
19	Информационная конструкция	Настенное пано в виде светового короба. Логотип "SUBWAY" 1000*6500	Западный фасад	10	
21	Консольная информационная конструкция	Логотип "Novotel" Раздельные объемные буквы с внутренней подсветкой на консольной конструкции 700*4300	Южный фасад. Главный вход "Novotel"	11	
22	Информационная конструкция	Настенное пано в виде светового короба. Логотип "МЯСО R00B" 500*4500	Южный фасад	11	
23	Стеновая информационная конструкция	Настенное пано в виде светового короба. Логотип "Денер" 500*3500	Южный фасад	11	

Согласовано

Взам. инв. №

Подп. и дата

Инв. № подл.

г. Красноярск, ул. Карла Маркса 123

Изм.	Кол. уч.	Лист	№ док.	Подп.	Дата

Выполнил	Белых. А
----------	----------

Паспорт фасадов

Стадия	Лист	Листов
	14	

Перечень дополнительного оборудования  
(начало)



## Перечень дополнительного оборудования

Лист	Тип дополнительного оборудования, дополнительного элемента или устройства	Краткое описание	Расположение (фасад, этаж)	Номер листа	Отметка о демонтаже
<b>Рекламно-информационные конструкции</b>					
24	Информационная конструкция	Настенное панно в виде светового короба. Логотип "BARISTA" 500*3000	Западный фасад	11	
25	Информационная табличка	Настенное панно в виде светового короба. Логотип "Ассог". 400*400 2шт.	Южный фасад	11	
26	Информационная конструкция	Настенное панно в виде светового короба. Логотип "NABS" 1000*3000	Восточный фасад	12	
<b>Световое оборудование</b>					
27	Светодиодная подсветка	Встроенная за фасадной отделкой светодиодная подсветка	Со всех сторон	10,11,12,13	
28	Контурная светодиодная подсветка	Встроенная за фасадной отделкой светодиодная подсветка. По верхнему и нижнему периметру гостиничных блоков.	Со всех сторон	10,11,12,13	
29	Уличный прожектор	Подвесной уличный прожектор		10,11,12,13	

Согласовано

Инв. № подл. Подп. и дата. Взам. инв. №

Изм.	Кол. уч.	Лист	№ док.	Подп.	Дата
Выполнил	Белых. А				

г. Красноярск, ул. Карла Маркса 123

Паспорт фасадов

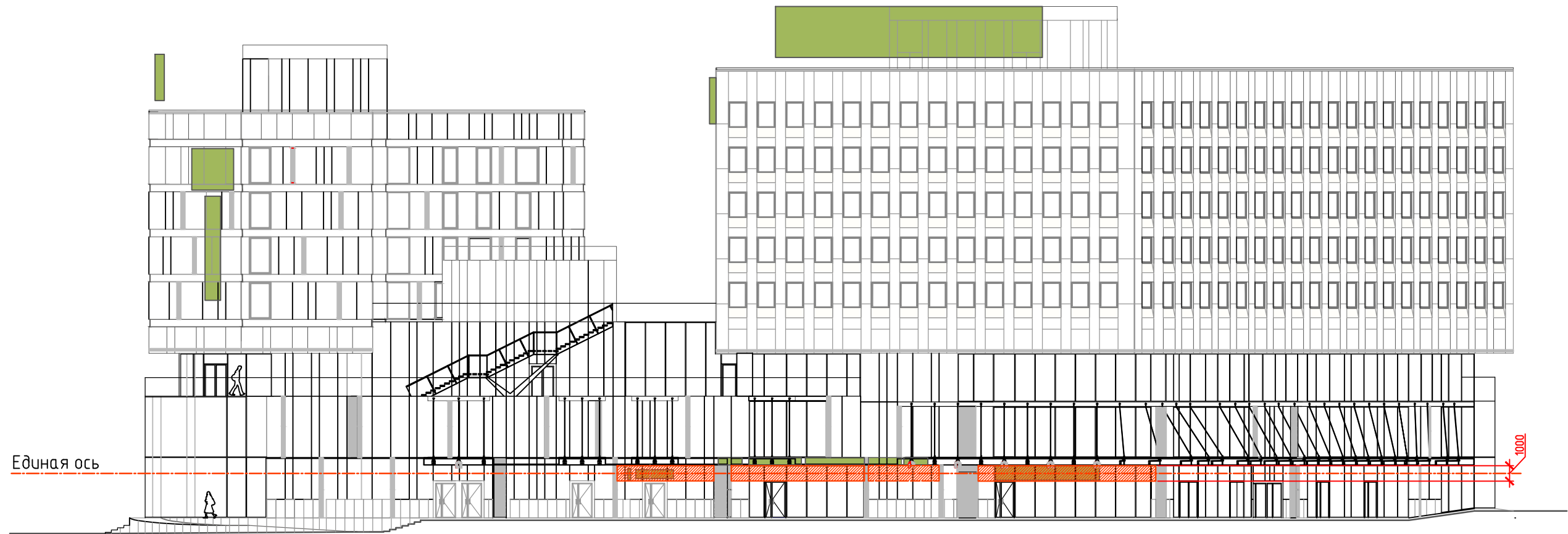
Стадия	Лист	Листов
	15	

Перечень дополнительного оборудования  
(конец)





Западный фасад  
(со стороны ул. Перенсона)



Единая ось

1000

Условные обозначения:



Рекомендуемая область размещения и габариты рекламно информационных конструкций на фасаде. (Для арендуемых коммерческих площадей)

						г. Красноярск, ул. Карла Маркса 123				
Изм.	Кол. уч.	Лист	№ док.	Подп.	Дата	Паспорт фасадов		Стадия	Лист	Листов
Выполнил	Белых. А								16	
						Размещение рекламно-информационных конструкций на фасаде Западный фасад				

# Южный фасад



Единая ось

1000

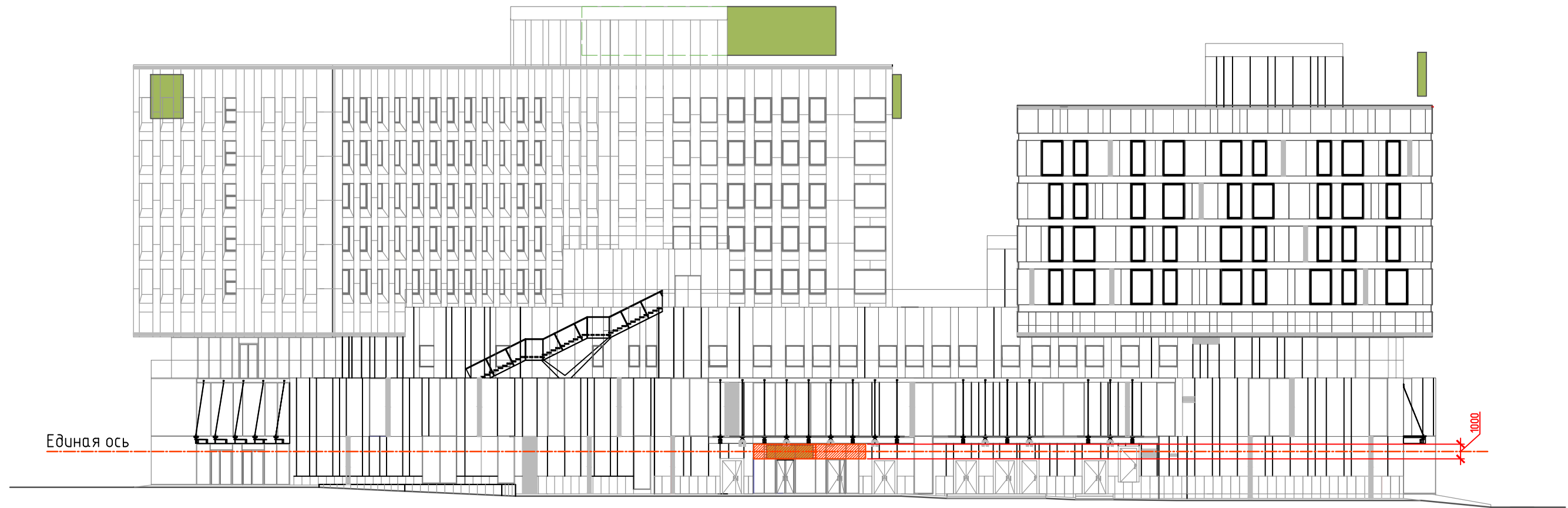
Условные обозначения:



Рекомендуемая область размещения и габариты рекламно информационных конструкций на фасаде. (Для арендуемых коммерческих площадей)

						г. Красноярск, ул. Карла Маркса 123				
Изм.	Кол. уч.	Лист	№ док.	Подп.	Дата	Паспорт фасадов		Стадия	Лист	Листов
Выполнил	Белых. А								17	
						Размещение рекламно-информационных конструкций Южный фасад				

# Восточный фасад



Единая ось

1000

Условные обозначения:

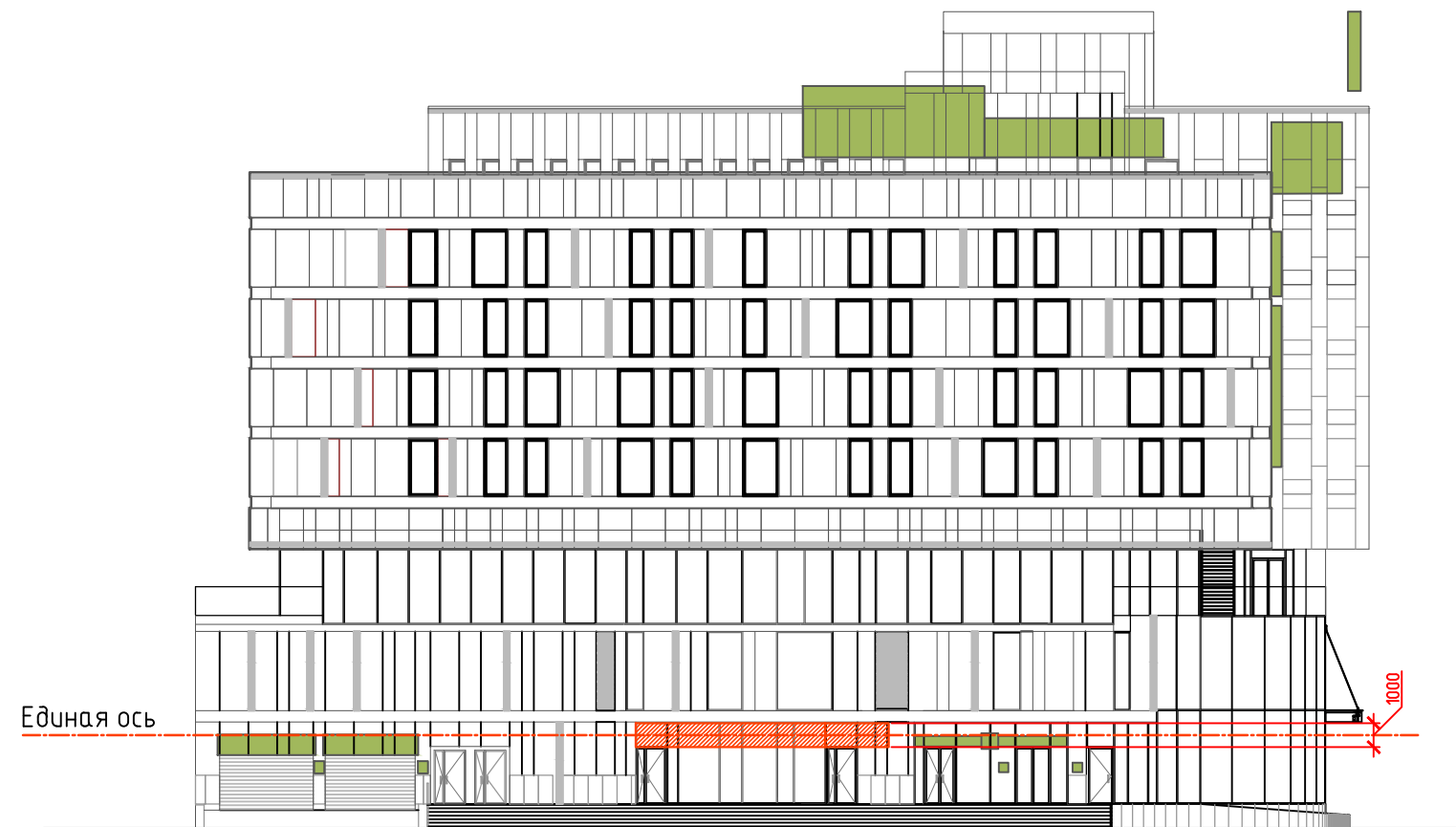


Рекомендуемая область размещения и габариты рекламно информационных конструкций на фасаде. (Для арендуемых коммерческих площадей)

						г. Красноярск, ул. Карла Маркса 123			
Изм.	Кол. уч.	Лист	№ док.	Подп.	Дата	Паспорт фасадов	Стадия	Лист	Листов
Выполнил	Белых. А							18	
						Размещение рекламно-информационных конструкций Восточный фасад			



Северный фасад  
(со стороны ул. Карла Маркса)



Условные обозначения:



Рекомендуемая область размещения и габариты рекламно информационных конструкций на фасаде. (Для арендуемых коммерческих площадей)

						г. Красноярск, ул. Карла Маркса 123			
Изм.	Кол. уч.	Лист	№ док.	Подп.	Дата	Паспорт фасадов	Стадия	Лист	Листов
Выполнил	Белых. А							19	
						Размещение рекламно-информационных конструкций Северный фасад			

Blank registration area for changes.


Лист регистрации изменений

Лист	Листов
20	20