

Свидетельство о допуске к работам по подготовке проектной документации,  
которые оказывают влияние на безопасность объектов капитального строительства № 9801.  
№ СРО-П-145-04032010 от 23 июля 2013 г.

Заказчик – ИП Комарницкая А. В.

Красноярский край, г. Красноярск,  
Октябрьский район, ул. Калинина, д. 82, стр. 15

## ПАСПОРТ ФАСАДОВ

КП-101/Б-18

Свидетельство о допуске к работам по подготовке проектной документации,  
которые оказывают влияние на безопасность объектов капитального строительства № 9801.  
№ СРО-П-145-04032010 от 23 июля 2013 г.

Заказчик – ИП Комарницкая А. В.

Красноярский край, г. Красноярск,  
Октябрьский район, ул. Калинина, д. 82, стр. 15

## ПАСПОРТ ФАСАДОВ

КП-101/Б-18

Директор \_\_\_\_\_ Ращепкин З.Э.

Главный инженер проекта \_\_\_\_\_ Жеребдор А.В.

СОГЛАСОВАНО

М.П.

«\_\_\_\_\_» \_\_\_\_\_ 20\_\_\_\_ г. № \_\_\_\_\_

ПАСПОРТ ФАСАДОВ

Адрес здания, строения, сооружения: Красноярский край, г. Красноярск,  
Октябрьский район, ул. Калинина, д. 82, стр. 15

Год постройки: 2005 г.

Автор архитектурного проекта: неизвестен

Число этажей: 4 этажа (включая мансардный этаж)

Серия (при наличии): отсутствует

Назначение: нежилое здание

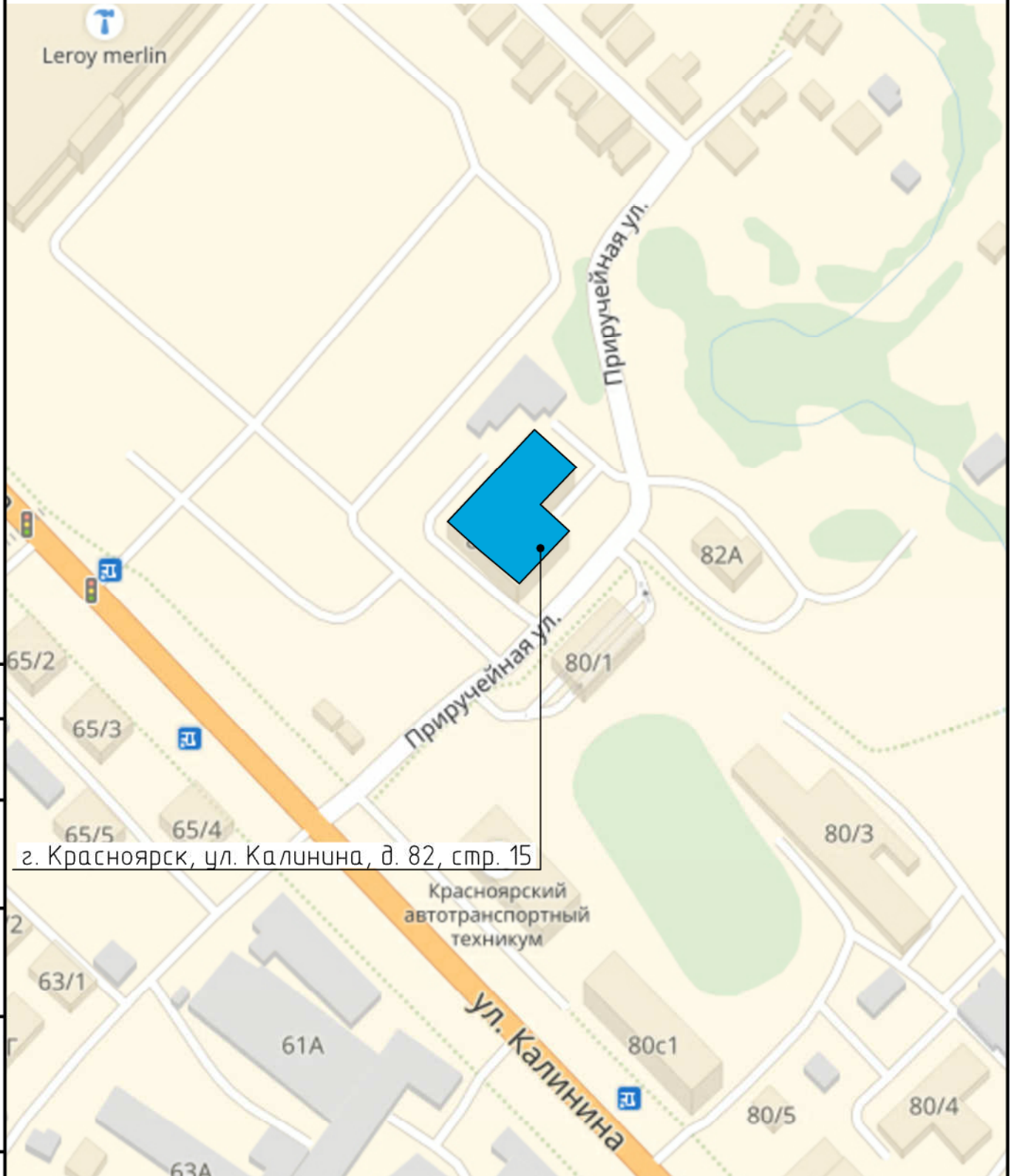
Статус здания, строения (при наличии) отсутствует

Лицо, ответственное за эксплуатацию: Гаїдаржи Александр Иванович  
управляющий

Согласовано			
Инв. № подл.	Подп. и дата	Взам. инв. №	

Паспорт фасадов составлен по состоянию  
на « 28 » сентября 2018 г.  
Актуализирован « \_\_\_\_\_ » \_\_\_\_\_ г.


Ситуационный план



г. Красноярск, ул. Калинина, д. 82, стр. 15

Красноярский  
автотранспортный  
техникум

Согласовано

						КП-101/Б-18			
						Красноярский край, г. Красноярск, Октябрьский район, ул. Калинина, д. 82, стр. 15			
Изм.	Кол.уч.	Лист	№ док.	Подп.	Дата	Паспорт фасадов	Стадия	Лист	Листов
Разраб.		Редькина		<i>[Signature]</i>	09.18		П	2	
ГИП		Жеребдор		<i>[Signature]</i>	09.18				
Н. контр.		Иванов		<i>[Signature]</i>	09.18	Ситуационный план М 1:2000			

Взам. инв. №

Подп. и дата

Инв. № подл.

Пояснительная записка

Состав альбома

Паспорт фасадов здания, расположенного по адресу: Красноярский край, г. Красноярск, Октябрьский район, ул. Калинина, д. 82, стр. 15 разработан на основании:

- задания Заказчика;
• Технического паспорта нежилого здания (строения) от 29 апреля 2015 г.;
• Постановления №399 от 19.06.2018г. «Об утверждении Порядка составления, изменения и согласования паспорта фасадов зданий, строений на территории города Красноярск»;
• Постановления №268 от 19.04.2018г. «Об утверждении архитектурно-художественного регламента улиц, общественных пространств города Красноярск».

Согласно Решению Красноярского городского Совета депутатов от 25 июня 2013 г. N В-378 «Об утверждении правил благоустройства на территории города Красноярск» и приложению «Правила благоустройства территории города Красноярск» объект расположен в зоне 2 «Зона повышенного внимания» (на всем протяжении).

Объект проектирования - четырехэтажное (включая мансардный этаж) нежилое кирпичное здание, общей площадью 13438 м2. Год постройки - 2005 год. Большая часть площадей здания сдается в аренду предпринимателям. В здании расположена столовая и множество торговых организаций, реализующих отделочные и строительные материалы. Дворовая часть огорожена высоким забором.

Здание расположено отдаленно (более 100 метров) от главной магистрали. Главный фасад в осях 1-4 и фасад в осях Г-А просматриваются с улицы Калинина.

Объект окружен складскими и торговыми предприятиями. В непосредственной близости расположен гипермаркет отделочных и строительных материалов «Леруа Мерлен».

Кровля несимметричная металлическая скатная. Крыльца облицованы керамической плиткой. Внешняя отделка фасадов - комбинированная, кирпичная кладка без облицовки и отделка керамогранитными панелями.

Паспортом фасада предлагается использовать архитектурно-художественную подсветку для подсветки рекламных конструкций в виде настенного панно, расположенных на фасаде в осях Г-А.

Данным паспортом фасадов предусмотрены изменения существующего состояния фасадов:

1. Наружные блоки кондиционеров расположенные на фасадах в осях 1-4, Г-А, оборудовать защитными декоративными решетками в цвет фасада. Также данное оборудование должно быть размещено согласно системе горизонтальных и вертикальных осей, предложенной в паспорте фасадов. (Постановления №268 от 19.04.2018г. «Об утверждении архитектурно-художественного регламента улиц, общественных пространств города Красноярск», пункт 11);
2. При установке наружных блоков кондиционеров инженерные сети (дренажные трубки, сеть питания) должны прокладываться по поверхности фасада здания, строения, сооружения скрыто, в коробах. Цвет короба должен соответствовать цвету фасада здания, строения, сооружения. Длина наружной части указанных инженерных сетей, прокладываемых по фасаду здания, строения, сооружения, должна быть минимально возможной. (Постановления №399 от 19.06.2018г. «Об утверждении Порядка составления, изменения и согласования паспорта фасадов зданий, строений на территории города Красноярск», пункт 2.5);
3. Привести к общему стилистическому решению все входные группы и козырьки здания (единые геометрические параметры входных групп, общее колористическое решение, однотипные применяемые материалы внешней отделки). (Постановления №268 от 19.04.2018г. «Об утверждении архитектурно-художественного регламента улиц, общественных пространств города Красноярск», пункт 10.3);
4. Демонтаж информационных конструкций и элементов дополнительного оборудования, которые не отвечают требованиям Постановления от 19 апреля 2018 г. N 268 «Об утверждении архитектурно-художественного регламента улиц, общественных пространств города Красноярск»;
5. Приведение фасадов к единому стилистическому решению согласно паспорту фасадов. Приложение к Решению Красноярского городского Совета депутатов от 25 июня 2013 г. N В-378 «Правила благоустройства территории города Красноярск» гласит: «Внешний вид фасадов зданий, строений должен соответствовать требованиям, установленным Правилами, архитектурно-художественным регламентом, и паспорту фасадов» (п. 2.9 введен Решением Красноярского городского Совета депутатов от 10.04.2018 N В-272).

Срок завершения работ по приведению фасадов здания в соответствие с паспортом - 01.02.2019.

Принятые в паспорте фасадов здания решения соответствуют требованиям экологических, санитарно-гигиенических, противопожарных и других норм, действующих на территории Российской Федерации, и обеспечивают безопасную для жизни и здоровья людей эксплуатацию объекта.

Предусмотренные паспортом решения не нарушают несущую способность конструкций здания.

Table with 3 columns: Лист, Наименование, Примечание. Contains 21 rows of document contents including 'Форма паспорта фасадов', 'Ситуационный план М 1:2000', 'Состав альбома', 'Материалы фотофиксации...', 'Колористическое решение...', 'Ведомость применяемых материалов', 'Схема расположения...', 'Перечень оборудования...', 'Схема подсветки...'.

Table with 6 columns: Изм., Кол.уч., Лист, № док., Подп., Дата. Includes project details like 'КП-101/Б-18', 'Красноярский край, г. Красноярск, Октябрьский район, ул. Калинина, д. 82, стр. 15', 'Паспорт фасадов', 'Состав альбома Пояснительная записка', and the KRASPIK logo.

Согласовано

Vertical table with 4 rows and 2 columns: Подп. и дата, Инв. № подл., Взам. инв. №, Инв. № подл.

Фасад в осях 1-4



Фрагмент фасад в осях 1-4



Фрагмент фасада в осях 1-4



Согласовано

Взам. инв. №

Подп. и дата

Инв. № подл.


						КП-101/Б-18			
						Красноярский край, г. Красноярск, Октябрьский район, ул. Калинина, д. 82, стр. 15			
Изм.	Кол. уч.	Лист	№ док.	Подп.	Дата	Паспорт фасадов	Стадия	Лист	Листов
Разраб.				<i>Редькина</i>	09.18		П	4	
ГИП				<i>Жеребор</i>	09.18				
Н. контр.				<i>Иванов</i>	09.18	Материалы фотофиксации существующего состояния фасада в осях 1-4	<b>КРАСПИК</b>		

Фасад в осях Г-А



Фрагмент фасада в осях Г-А



						КП-101/Б-18			
						Красноярский край, г. Красноярск, Октябрьский район, ул. Калинина, д. 82, стр. 15			
Изм.	Кол. уч.	Лист	№ док.	Подп.	Дата	Паспорт фасадов	Стадия	Лист	Листов
Разраб.				<i>Редькина</i>	09.18		п	5	
ГИП				<i>Жеребор</i>	09.18	Материалы фотофиксации существующего состояния фасада в осях Г-А			
Н. контр.				<i>Иванов</i>	09.18				

Согласовано

Взам. инв. №

Подп. и дата

Инв. № подл.

Фасад в осях 4-1



Согласовано

Инд. № подл. Подп. и дата. Взам. инв. №

Изм.	Кол. уч.	Лист	№ док.	Подп.	Дата
Разраб.		Редькина		<i>[Signature]</i>	09.18
ГИП		Жеребор		<i>[Signature]</i>	09.18
Н. контр.		Иванов		<i>[Signature]</i>	09.18

КП-101/Б-18

Красноярский край, г. Красноярск, Октябрьский район, ул. Калинина, д. 82, стр. 15

Паспорт фасадов

Стадия	Лист	Листов
П	6	

Материалы фотофиксации существующего состояния фасада в осях 4-1





Фасад в осях А-Г



Фрагмент фасад в осях А-Г



Фрагмент фасада в осях А-Г



Согласовано

Инв. № подл. Подп. и дата. Взам. инв. №

						КП-101/Б-18			
						Красноярский край, г. Красноярск, Октябрьский район, ул. Калинина, д. 82, стр. 15			
Изм.	Кол. уч.	Лист	№ док.	Подп.	Дата	Паспорт фасадов	Стадия	Лист	Листов
Разраб.		Редькина		<i>[Signature]</i>	09.18		п	7	
ГИП		Жеребор		<i>[Signature]</i>	09.18	Материалы фотофиксации существующего состояния фасада в осях А-Г			
Н. контр.		Иванов		<i>[Signature]</i>	09.18				

Фотографическое изображение развертки фрагмента улицы с главного фасада

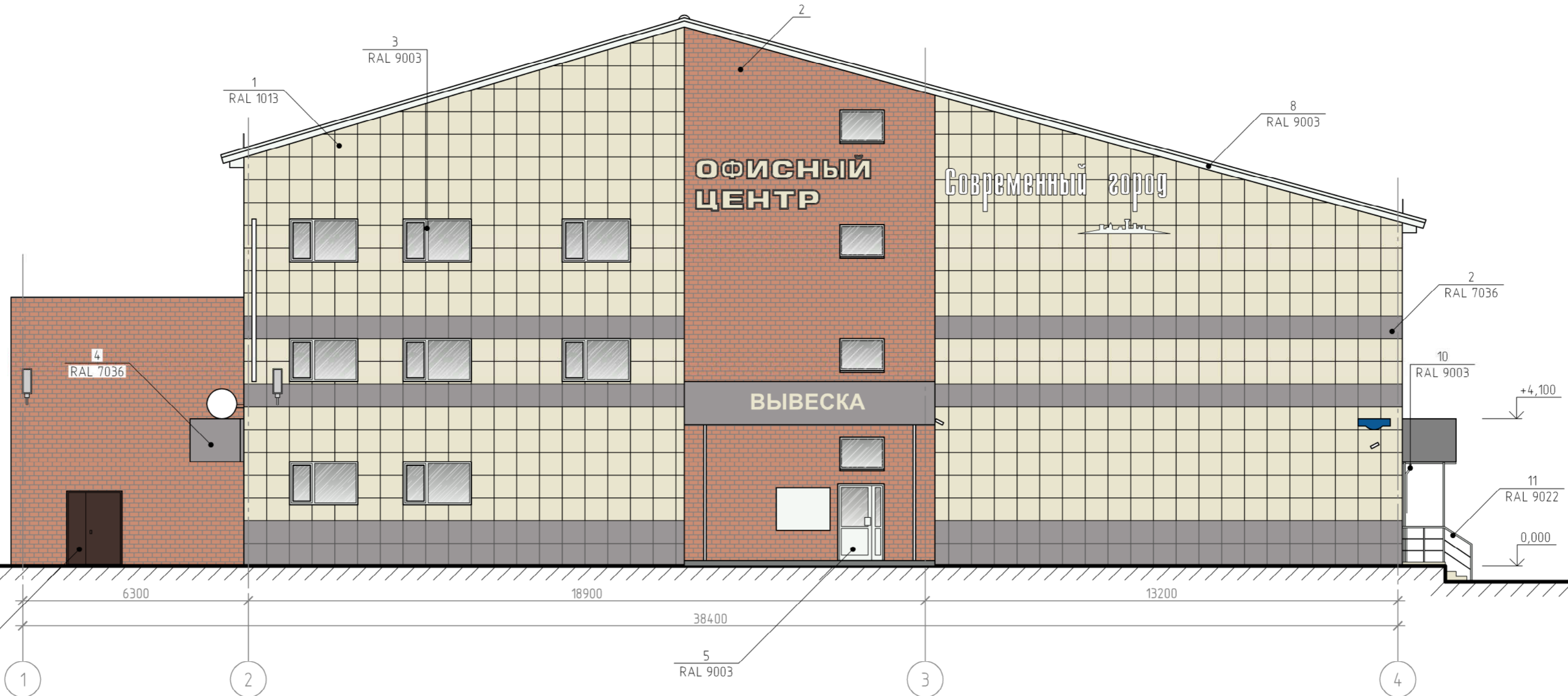
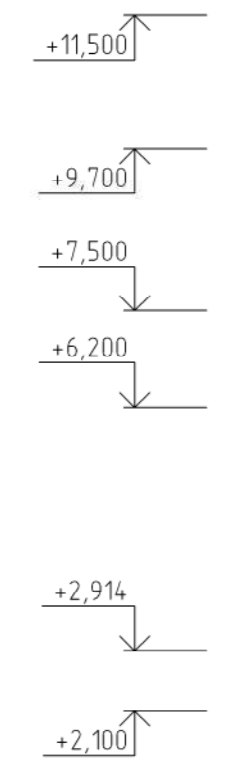
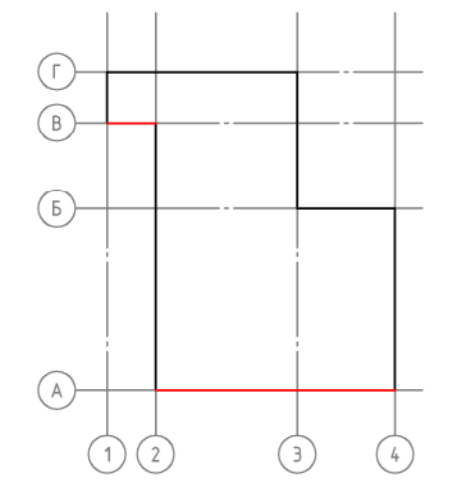


Согласовано

Взам. инв. №
Подп. и дата
Инв. № подл.

КП-101/Б-18						
Красноярский край, г. Красноярск, Октябрьский район, ул. Калинина, д. 82, стр. 15						
Изм.	Кол. уч.	Лист	№ док.	Подп.	Дата	
Разраб.	Редькина			<i>[Signature]</i>	09.18	
ГИП	Жеребор			<i>[Signature]</i>	09.18	
Н. контр.	Иванов			<i>[Signature]</i>	09.18	
Паспорт фасадов				Стадия	Лист	Листов
				п	8	
Фотографическое изображение развертки фрагмента улицы с главного фасада						

Фасад в осях 1-4

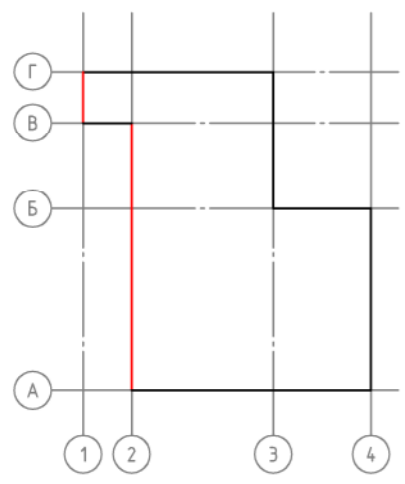


Согласовано
Взам. инв. №
Подп. и дата
Инв. № подл.

Примечания:  
 1. Оси приняты условно.  
 2. Чертеж выполнен на основании предоставленного Заказчиком технического плана здания от 25.04.2015 г.  
 3. Данный лист читать совместно с листом 13.

КП-101/Б-18					
Красноярский край, г. Красноярск, Октябрьский район, ул. Калинина, д. 82, стр. 15					
Изм.	Кол. уч.	Лист	№ док.	Подп.	Дата
Разраб.	Редькина			<i>[Signature]</i>	09.18
ГИП	Жеребор			<i>[Signature]</i>	09.18
Н. контр.	Иванов			<i>[Signature]</i>	09.18
Паспорт фасадов				Стадия	Лист
				п	9
Колористическое решение фасада в осях 1-4 М 1:100				<b>КРАСПИК</b>	

Фасад в осях Г-А



КРЫШНАЯ КОНСТРУКЦИЯ ИЗ ОТДЕЛЬНЫХ БУКВ

ВЫВЕСКА

ВЫВЕСКА

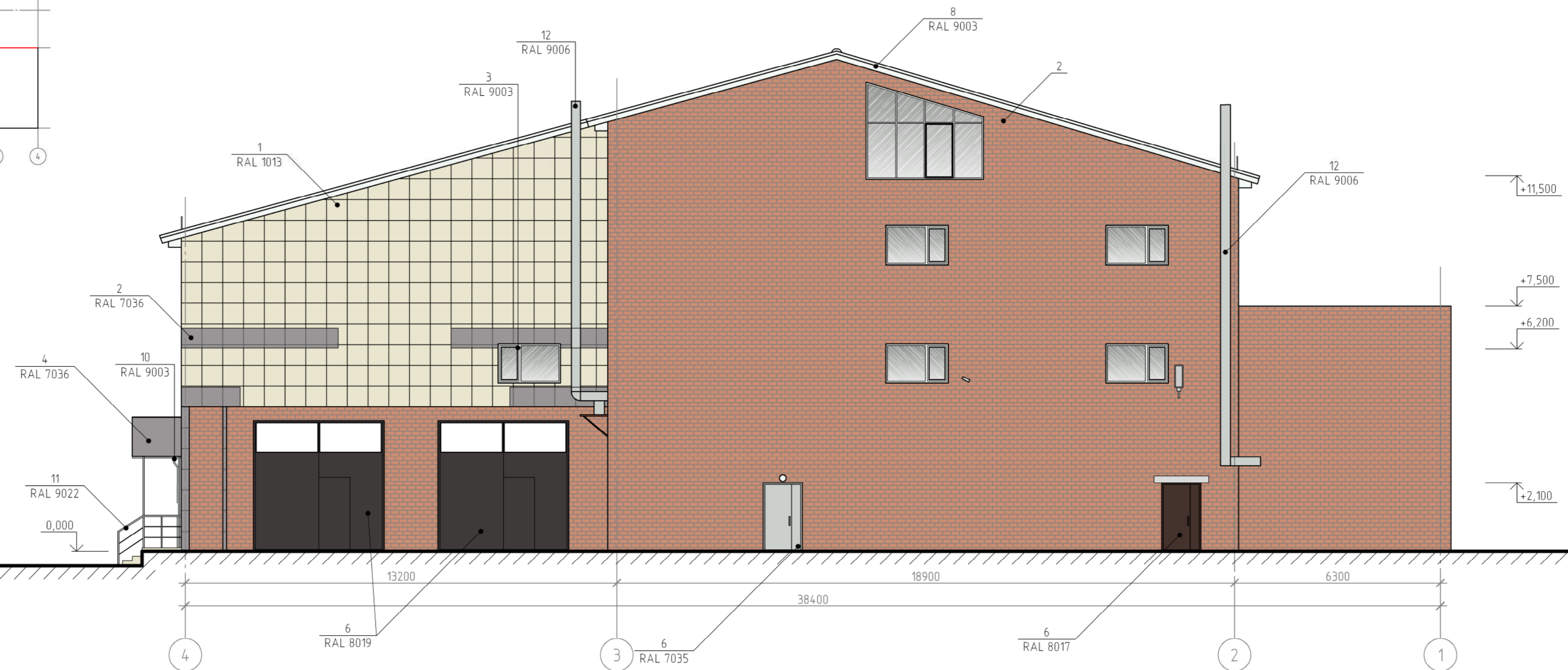
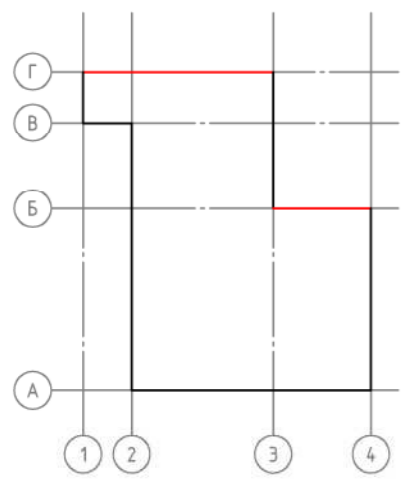
СТОЛОВАЯ

Согласовано
Взам. инв. №
Подп. и дата
Инв. № подл.

- Примечания:
- Оси приняты условно.
  - Чертеж выполнен на основании предоставленного Заказчиком технического плана здания от 25.04.2015 г.
  - Данный лист читать совместно с листом 13.

КП-101/Б-18					
Красноярский край, г. Красноярск, Октябрьский район, ул. Калинина, д. 82, стр. 15					
Изм.	Кол. уч.	Лист	№ док.	Подп.	Дата
Разраб.	Редькина			<i>[Signature]</i>	09.18
ГИП	Жеребор			<i>[Signature]</i>	09.18
Н. контр.	Иванов			<i>[Signature]</i>	09.18
Паспорт фасадов			Стадия	Лист	Листов
			п	10	
Колористическое решение фасада в осях Г-А М 1:100					

Фасад в осях 4-1



Согласовано

Взам. инв. №

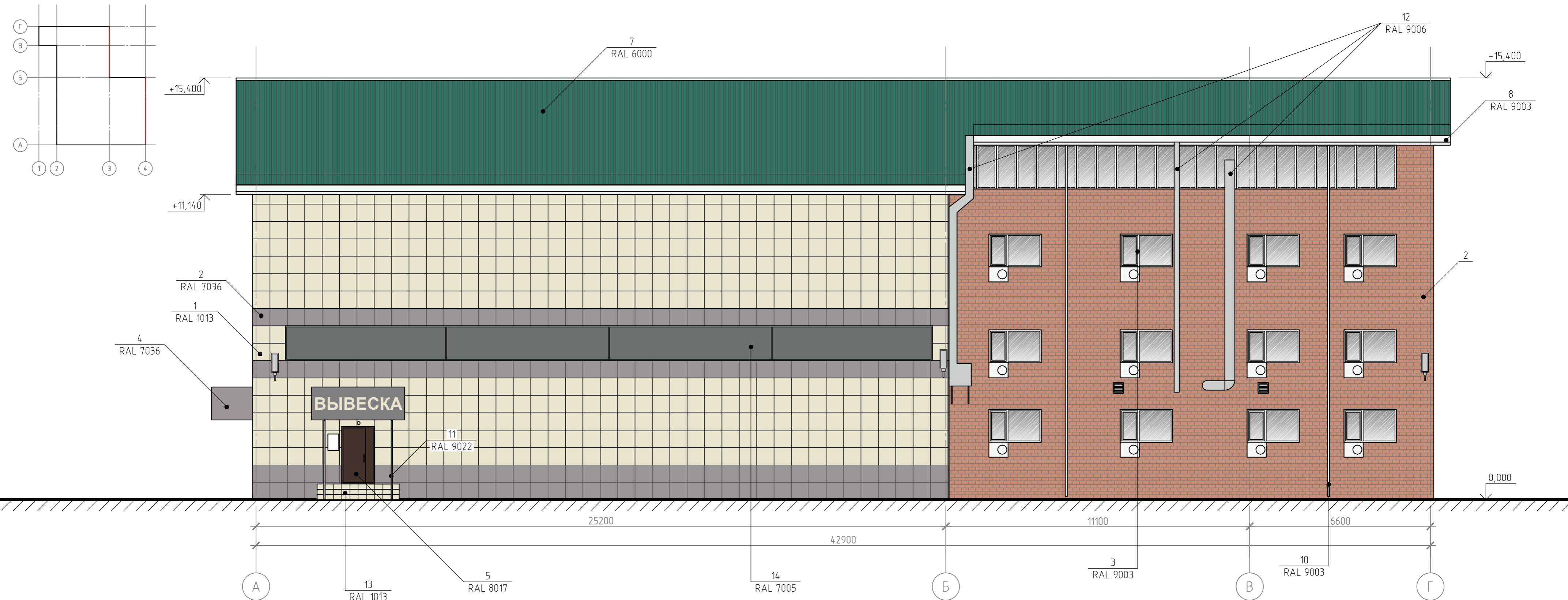
Подп. и дата

Инв. № подл.

Примечания:  
 1. Оси приняты условно.  
 2. Чертеж выполнен на основании предоставленного Заказчиком технического плана здания от 25.04.2015 г.  
 3. Данный лист читать совместно с листом 13.

						КП-101/Б-18			
						Красноярский край, г. Красноярск, Октябрьский район, ул. Калинина, д. 82, стр. 15			
Изм.	Кол. уч.	Лист	№ док.	Подп.	Дата	Паспорт фасадов	Стадия	Лист	Листов
Разраб.				Редькина	09.18		п	11	
ГИП				Жеребор	09.18				
Н. контр.				Иванов	09.18	Колористическое решение фасада в осях 4-1 М 1:100			

Фасад в осях А-Г



Согласовано

Взам. инв. №
Подп. и дата
Инв. № подл.

Примечания:  
 1. Оси приняты условно.  
 2. Чертеж выполнен на основании предоставленного Заказчиком технического плана здания от 25.04.2015 г.  
 3. Данный лист читать совместно с листом 13.

КП-101/Б-18					
Красноярский край, г. Красноярск, Октябрьский район, ул. Калинина, д. 82, стр. 15					
Изм.	Кол. уч.	Лист	№ док.	Подп.	Дата
Разраб.	Редькина			<i>[Signature]</i>	09.18
ГИП	Жеребдор			<i>[Signature]</i>	09.18
Н. контр.	Иванов			<i>[Signature]</i>	09.18
Паспорт фасадов			Стадия	Лист	Листов
			п	12	
Колористическое решение фасада в осях А-Г М 1:100					
Копировал					

## Ведомость применяемых материалов

№ п/п	Элемент фасада	Эталон цвета	Вид отделки	Индекс RAL
1	Поле основной стены №1		Керамогранит	1013 7036
2	Поле основной стены №2		Красный кирпич	-
3	Переплеты окон		ПВХ	9003 (белый)
4	Рекламный фриз/козырьки		Композитный алюминий	7036
5	Двери		Металл/покраска	8017 9003
6	Двери и ворота дворового фасада		Металл/покраска	8017 7035 8019
7	Кровля		Металл/покраска	6000
8	Карниз		Металл/покраска	9003 (белый)
9	Защитные декоративные решетки внешних блоков кондиционера		Металл/покраска	3012* (в цвет фасада)
10	Водосточная система		ПВХ	9003 (белый)
11	Ограждение крылец		Нержавеющая сталь	9022
12	Элементы вентиляционной системы		Металл	9006
13	Крыльцо дворового фасада		Противоскользящий керамогранит	1013
14	Окно бокового фасада		Поликарбонат	7005

Примечания:

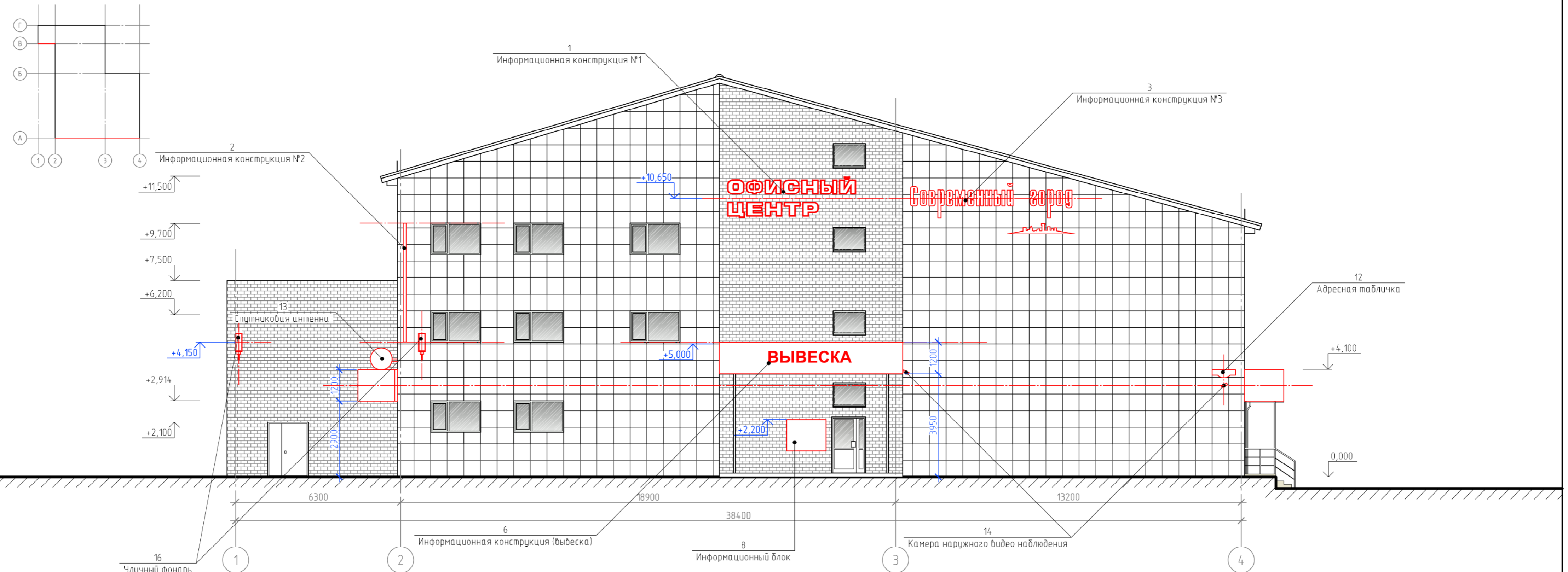
1. Данный лист читать совместно с листами 9-12.

КП-101/Б-18

Красноярский край, г. Красноярск,  
Октябрьский район, ул. Калинина, д. 82, стр. 15

Изм.	Кол.уч.	Лист	№ док.	Подп.	Дата	Паспорт фасадов	Стадия	Лист	Листов
Разраб.		Редькина			09.18		Ведомость применяемых материалов	П	13
ГИП		Жеребдор			09.18				
Н. контр.		Иванов			09.18				

Фасад в осях 1-4



Согласовано

Взам. инв. №

Подп. и дата

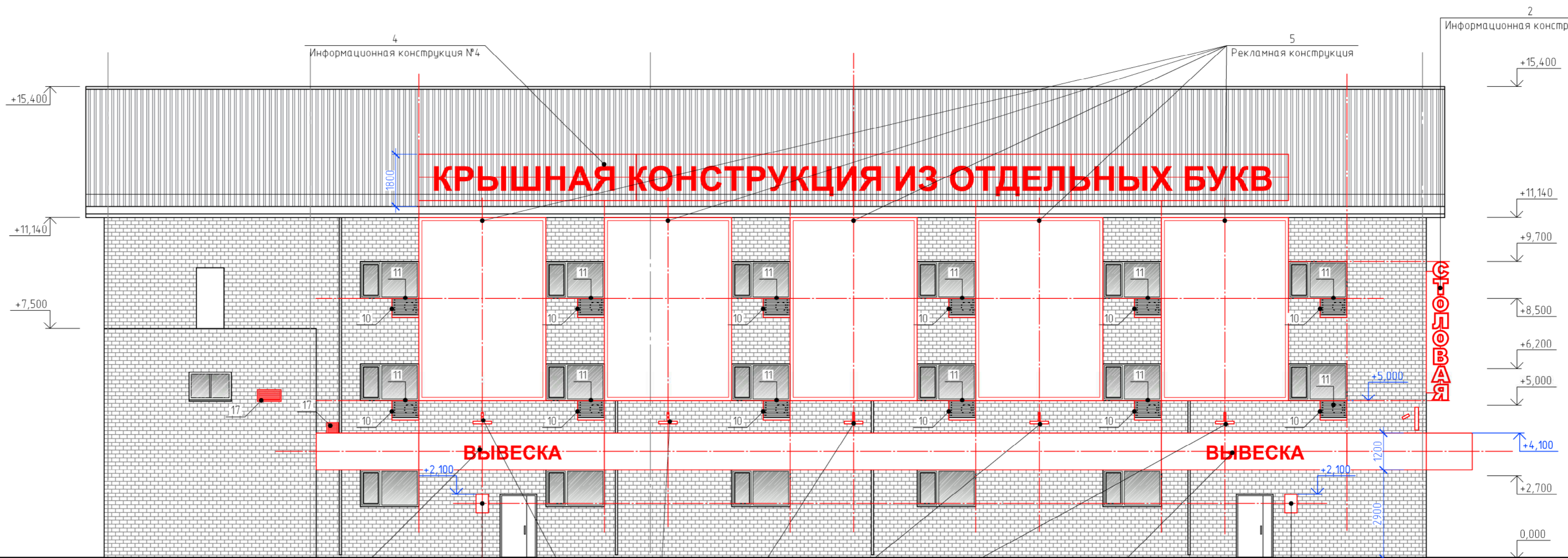
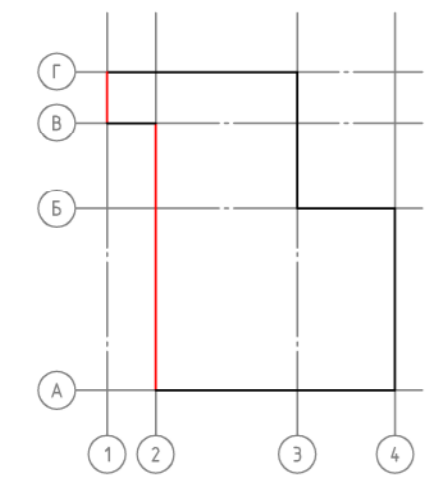
Инв. № подл.

- Примечания:
- Оси приняты условно.
  - Чертеж выполнен на основании предоставленного Заказчиком технического плана здания от 25.04.2015 г.
  - Данный лист читать совместно с листом 18.

					КП-101/Б-18		
					Красноярский край, г. Красноярск, Октябрьский район, ул. Калинина, д. 82, стр. 15		
Изм.	Кол. уч.	Лист	№ док.	Подп.	Дата	Паспорт фасадов	
Разраб.	Редькина			<i>[Signature]</i>	09.18	Стадия	Лист
ГИП	Жеребор			<i>[Signature]</i>	09.18	п	14
Н. контр.	Иванов			<i>[Signature]</i>	09.18	Схема расположения дополнительного оборудования, дополнительных элементов и устройств фасада в осях 1-4. М 1:100	



Фасад в осях Г-А



Информационная конструкция №2

МОЛОВАЯ

Согласовано

Взам. инв. №
Подп. и дата
Инв. № подл.

- Условные обозначения:
- 11 - внешний блок кондиционера в коробе;
  - 10 - вентиляционная решетка;
  - 6 - Информационная конструкция (вывеска);
  - 9 - Информационная табличка;

- Примечания:
- Оси приняты условно.
  - Чертеж выполнен на основании предоставленного Заказчиком технического плана здания от 25.04.2015 г.
  - Данный лист читать совместно с листом 18.

7 Проектор

6 Информационная конструкция (вывеска)

9 Информационная табличка

Изм.	Кол. уч.	Лист	№ док.	Подп.	Дата
Разраб.	Редькина				09.18
ГИП	Жеребор				09.18
Н. контр.	Иванов				09.18

КП-101/Б-18

Красноярский край, г. Красноярск, Октябрьский район, ул. Калинина, д. 82, стр. 15

Паспорт фасадов

Стадия	Лист	Листов
п	15	

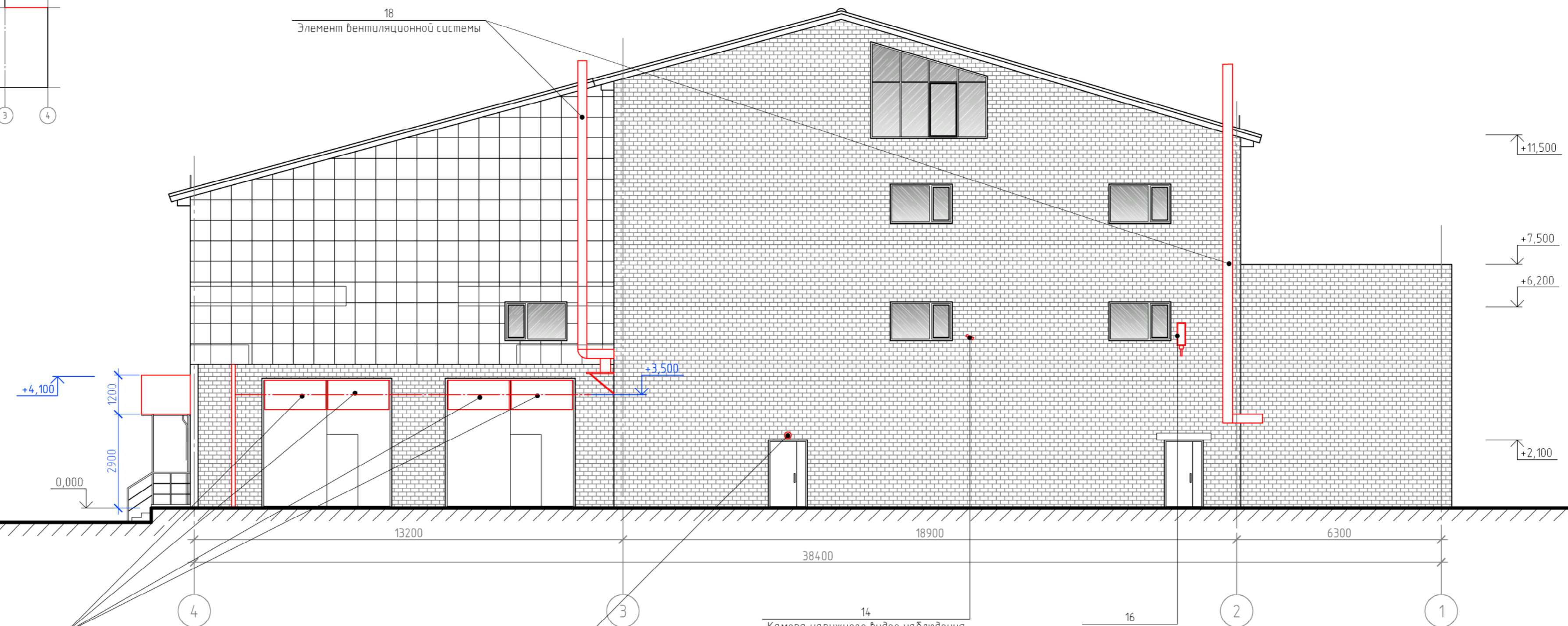
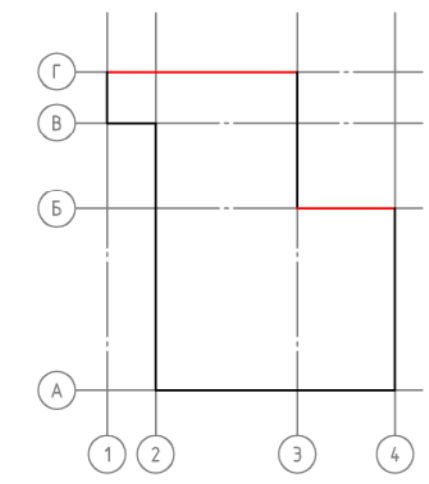
Схема расположения дополнительного оборудования, дополнительных элементов и устройств фасада в осях Г-А. М 1:100

**КРАСПИК**

Копировал

A4x3

Фасад в осях 4-1



Согласовано

Взам. инв. №

Подп. и дата

Инв. № подл.

19 Информационная конструкция №6

15 Уличный светильник

14 Камера наружного видео наблюдения

16 Уличный фонарь

18  
Элемент вентиляционной системы

- Примечания:
- Оси приняты условно.
  - Чертеж выполнен на основании предоставленного Заказчиком технического плана здания от 25.04.2015 г.
  - Данный лист читать совместно с листом 18.

Изм.	Кол. уч.	Лист	№ док.	Подп.	Дата
Разраб.		Редькина		<i>[Signature]</i>	09.18
ГИП		Жеребор		<i>[Signature]</i>	09.18
Н. контр.		Иванов		<i>[Signature]</i>	09.18

**КП-101/Б-18**

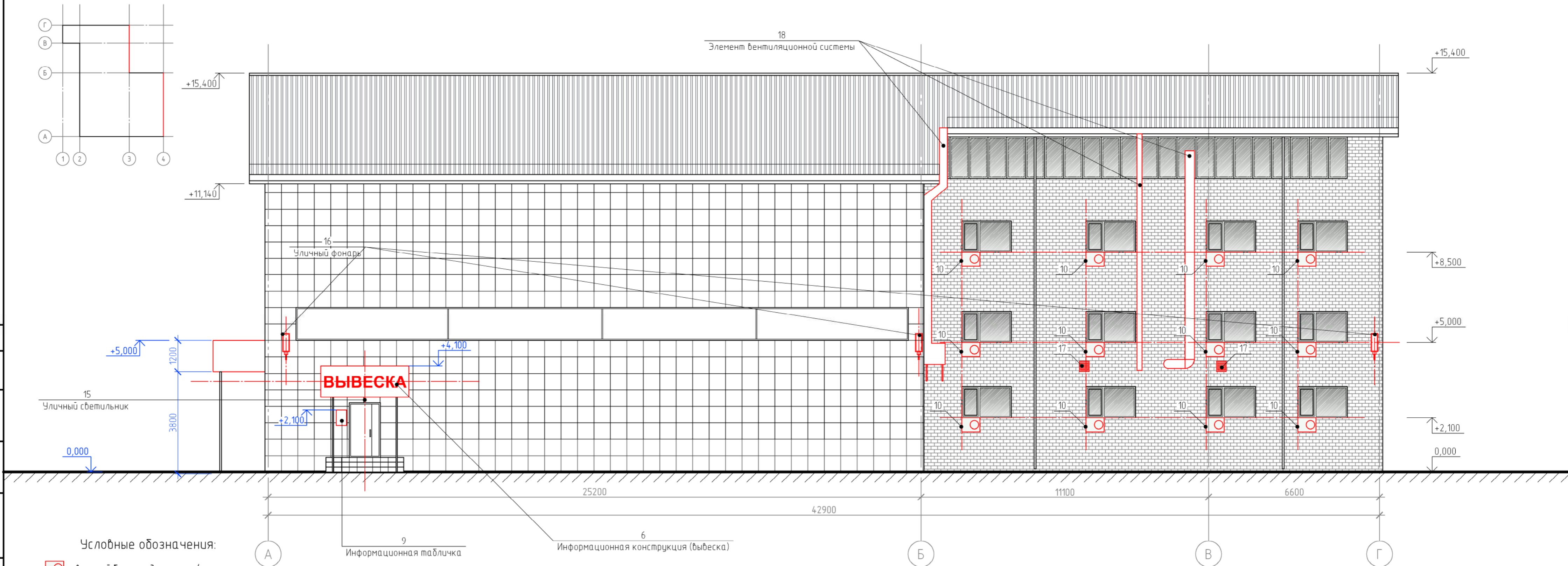
Красноярский край, г. Красноярск,  
Октябрьский район, ул. Калинина, д. 82, стр. 15

Паспорт фасадов		
Стадия	Лист	Листов
п	16	

Схема расположения дополнительного оборудования, дополнительных элементов и устройств фасада в осях 4-1. М 1:100

**КРАСПИК**

Фасад в осях А-Г



Условные обозначения:

- 10 - внешний блок кондиционера (место возможного размещения);
- 17 - вентиляционная решетка;

Примечания:

- Оси приняты условно.
- Чертеж выполнен на основании предоставленного Заказчиком технического плана здания от 25.04.2015 г.
- Данный лист читать совместно с листом 18.

						<b>КП-101/Б-18</b>			
						Красноярский край, г. Красноярск, Октябрьский район, ул. Калинина, д. 82, стр. 15			
Изм.	Кол. уч.	Лист	№ док.	Подп.	Дата	Паспорт фасадов	Стадия	Лист	Листов
Разраб.	Редькина			<i>[Signature]</i>	09.18		п	17	
ГИП	Жеребдор			<i>[Signature]</i>	09.18				
Н. контр.	Иванов			<i>[Signature]</i>	09.18	Схема расположения дополнительного оборудования, дополнительных элементов и устройств фасада в осях А-Г. М 1:100			



Согласовано

Взам. инв. №

Подп. и дата

Инв. № подл.

Перечень оборудования, дополнительных элементов и устройств (начало)

№ п/п	Тип дополнительного оборудования, дополнительного элемента или устройства	Краткое описание	Расположение (фасад, этаж)	Номер листа паспорта фасадов, содержащего схему	Отметка о демонтаже
1	Информационная конструкция №1	Конструкция из отдельных букв без подложки и подсветки. Максимальная высота одной буквы: 0,5 м. Конструкция имеет горизонтальную ориентацию. Цветовое решение соответствует общему колористическому решению фасадов здания (теплые пастельные тона).	Расположена на фасаде в осях 1-4.	14	
2	Информационная конструкция №2	Консольная информационная конструкция. Без внутренней подсветки. Цветовое решение соответствует общему колористическому решению фасадов здания (теплые пастельные тона). Ширина конструкции не превышает 0,9 м, установлена на расстоянии 0,2 м от стены. Расстояние от уровня земли до нижнего края конструкции не менее 3,5 м.	Расположена на фасаде в осях 1-4.	14, 15	
3	Информационная конструкция №3	Конструкция из отдельных букв. Максимальная высота одной строчной буквы: 0,5 м. Конструкция имеет горизонтальную ориентацию. Без внутренней подсветки. Цветовое решение соответствует общему колористическому решению фасадов здания (теплые пастельные тона).	Расположена на фасаде в осях 1-4.	14	
4	Информационная конструкция №4	Крышная конструкция из отдельных букв на металлическом каркасе без внутренней подсветки. Максимальная высота конструкции, с учетом всех элементов, составляет не более 1,8 м. Цветовое решение соответствует общему колористическому решению фасадов здания (теплые пастельные тона). Цвет металлического каркаса RAL 7036.	Расположена на фасаде в осях Г-А.	15	
5	Рекламная конструкция	Конструкции выполнены в виде настенного панно – баннер на металлическом каркасе со скрытым креплением. Экспозиция имеет сменный характер. Конструкции данного типа имеют внешнюю подсветку. Размер одной конструкции: 4,00х6,00 (h) м. Общее количество: 5 шт.	Расположена на фасаде в осях Г-А.	15	
6	Информационная конструкция (вывеска)	Вывески выполняются в виде конструкций из отдельных объемных букв. Цветовое решение конструкций нейтральное, спокойное в пастельных тонах. Информационные конструкции располагаются над входными группами и на одной горизонтальной оси с иными аналогичными конструкциями. В качестве подложки используется поверхность козырька. Цветовое решение козырька нейтральное, ахроматическое серое. Общее количество: 4 шт.	Располагаются на всех фасадах, кроме фасада в осях 4-1.	14, 15, 17	
7	Прожектор	Светодиодный прожектор LED, СД006-30, 30 Вт. Применяется для подсветки (снизу) рекламных конструкций.	Расположена на фасаде в осях Г-А.	15	
8	Информационный блок	Допустимые габаритные размеры: 1500х1200 (h) мм. Расстояние от уровня пола входной группы до верхнего края информационного блока не должно превышать 2,2 м, а расстояние до нижнего края не должно быть менее 1 м. Цветовое решение нейтральное, спокойное, в пастельных тонах. Размер сменной ячейки: 700х60 (h) мм. Общее количество: 1 шт.	Информационный блок располагается слева от входной группы фасада в осях 1-4.	14	
9	Информационная табличка	Габаритные размеры: 400х600 (h) мм. Цветовое решение нейтральное, спокойное, в пастельных тонах. Общее количество: 3 шт.	Информационные таблички устанавливаются при входах в здание (справа или слева) на единой горизонтальной оси с иными аналогичными конструкциями. Таблички расположены на фасадах в осях А-Г, Г-А.	15, 17	
10	Внешний блок кондиционера	Возможное место размещения дополнительного оборудования данного типа – дворовой фасад в осях 4-1 и фасад в осях А-Г. Оборудование, размещенное на фасадах в осях 1-4, Г-А, должно быть скрыто специальными защитными декоративными решетками в цвет фасада. Элементы подключения (дренажные трубки, сети питания) также прокладываются скрыто в коробах в цвет фасада. Длина прокладываемых элементов должна быть минимальна.	Оборудование расположено на фасадах в осях 4-1, Г-А.	16, 15	
11	Защитная декоративная решетка внешнего блока кондиционера	Применяются для скрытого размещения внешних блоков кондиционеров. Цветовое решение в цвет фасада. Общее количество: 12 шт.	Расположены на фасаде в осях Г-А.	15	
12	Адресная табличка	Стандартное исполнение в синем и белом цвете. Размеры: 900х300 мм. Общее количество: 1 шт.	Расположена на фасаде в осях 1-4.	14	
13	Спутниковая антенна	Тарелка телевизионная спутниковая, диаметр: 0.8 м.	Расположена на фасаде в осях Г-А.	15	

Согласовано

Взам. инв. №

Подп. и дата

Инв. № подл.

Примечания: 1. Данный лист читать совместно с листами 14-17, 19.	КП-101/Б-18						Красноярский край, г. Красноярск, Октябрьский район, ул. Калинина, д. 82, стр. 15			
	Изм.	Кол. уч.	Лист	№ док.	Подп.	Дата	Паспорт фасадов	Стадия	Лист	Листов
	Разраб.		Редькина			09.18		П	18	
	ГИП		Жеребор			09.18	Перечень оборудования, дополнительных элементов и устройств (начало)			
Н. контр.		Иванов			09.18					



## Перечень оборудования, дополнительных элементов и устройств (продолжение)

№ п/п	Тип дополнительного оборудования, дополнительного элемента или устройства	Краткое описание	Расположение (фасад, этаж)	Номер листа паспорта фасадов, содержащего схему	Отметка о демонтаже
14	Камера наружного видео наблюдения	Общее количество: 4 шт.	Расположены на всех фасадах здания.	14, 15, 16, 17	
15	Уличный светильник	Располагаются над входными дверями. Общее количество: 2 шт.	Расположены на фасадах в осях А-Г, 4-1.	16, 17	
16	Уличный фонарь	Все элементы данного типа располагаются на одной общей оси. Общее количество: 6 шт.	Расположены на всех фасадах здания, кроме фасада в осях 1-4.	14, 16, 17	
17	Вентиляционная решетка	Цвет - белый. Общее количество: 4 шт.	Расположены на фасадах в осях А-Г, Г-А, 4-1.	15, 16, 17	
18	Элемент вентиляционной системы	Технические элементы вентиляционной системы, прокладываются на фасадах. Цветовое решение нейтральное, серое (металл).	Расположены на дворовых фасадах в осях А-Г, 4-1.	16, 17	
19	Информационная конструкция №6	Конструкции выполняются из пластика ПВХ с креплением на метизы. Цветовое решение в белом и синем цвете. Количество строк для размещения информации - 3. Текст размещается по трем горизонтальным осям, расстояние между осями 0,3 м. Конструкции располагаются на одной горизонтальной оси. Размер одной конструкции: 0,9(ш)х1,8 м. Располагается в верхней части гаражных ворот. Общее количество: 4 шт.	Расположены на дворовом фасаде в осях 4-1.	16	

Согласовано

Взам. инв. №

Подп. и дата

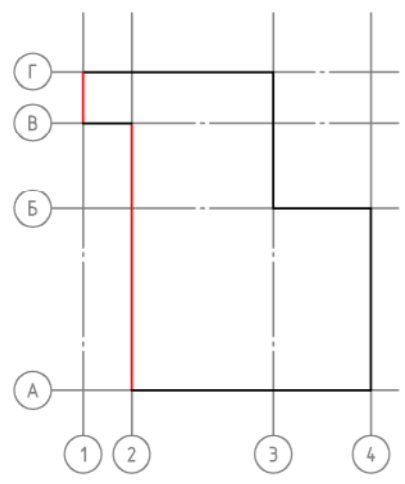
Инв. № подл.

Примечания:

1. Данный лист читать совместно с листами 14-17.

						КП-101/Б-18			
						Красноярский край, г. Красноярск, Октябрьский район, ул. Калинина, д. 82, стр. 15			
Изм.	Кол. уч.	Лист	№ док.	Подп.	Дата	Паспорт фасадов	Стадия	Лист	Листов
Разраб.		Редькина			09.18		П	19	
ГИП		Жеребор			09.18				
Н. контр.		Иванов			09.18	Перечень оборудования, дополнительных элементов и устройств (продолжение)			

Фасад в осях Г-А



7  
Светодиодный прожектор LED, CД006-30, 30 Вт

- Примечания:
- Оси приняты условно.
  - Чертеж выполнен на основании предоставленного Заказчиком технического плана здания от 25.04.2015 г.
  - Данный лист читать совместно с листом 18.

					КП-101/Б-18				
					Красноярский край, г. Красноярск, Октябрьский район, ул. Калинина, д. 82, стр. 15				
Изм.	Кол. уч.	Лист	№ док.	Подп.	Дата	Паспорт фасадов	Стадия	Лист	Листов
Разраб.	Редькина			<i>[Signature]</i>	09.18		п	20	
ГИП	Жеребор			<i>[Signature]</i>	09.18				
Н. контр.	Иванов			<i>[Signature]</i>	09.18				
Схема подсветки рекламных конструкций фасада в осях Г-А М 1:100									

Согласовано

Взам. инв. №

Подп. и дата

Инв. № подл.

Разрешение		Обозначение		
Изм.	Лист			

Создано

Исполн.

Утв.			
ГИП			
Составил			
Изм.внес			

Разрешение на внесение изменений

Лист	Листов
21	