

Свидетельство о допуске к работам по подготовке проектной документации,
которые оказывают влияние на безопасность объектов капитального строительства № 9801.
№ СРО-П-145-04032010 от 23 июля 2013 г.

Заказчик – МБОУ СШ №39

Красноярский край, г. Красноярск,
Октябрьский район, ул. Калинина, д. 67

ПАСПОРТ ФАСАДОВ

КП-173/Б-18



КРАСПИК

Красноярская
Проектно-Инженерная
Компания

Общество с ограниченной ответственностью
"Красноярская Проектно-Инженерная Компания"
660093, Красноярск ул. Ак. Вабилоба, 2А/2, оф. 403
ОГРН 1082468034439/ ИНН 2464209662 / КПП 246401001
ТЕЛ: +7 (391) 282-37-07, ТЕЛ: +7 (391) 282-37-17
E-MAIL: INFO@KRASPIK.COM, САЙТ: КРАСПИК.РФ

Свидетельство о допуске к работам по подготовке проектной документации,
которые оказывают влияние на безопасность объектов капитального строительства № 9801.
№ СРО-П-145-04032010 от 23 июля 2013 г.

Заказчик – МБОУ СШ №39

Красноярский край, г. Красноярск,
Октябрьский район, ул. Калинина, д. 67

ПАСПОРТ ФАСАДОВ

КП-173/Б-18

Директор _____ Ращепкин З.Э.

Главный инженер проекта _____ Жеребдор А.В.

Красноярск, 2018

СОГЛАСОВАНО

М.П.

«_____» _____ 20____ г. № _____

ПАСПОРТ ФАСАДОВ

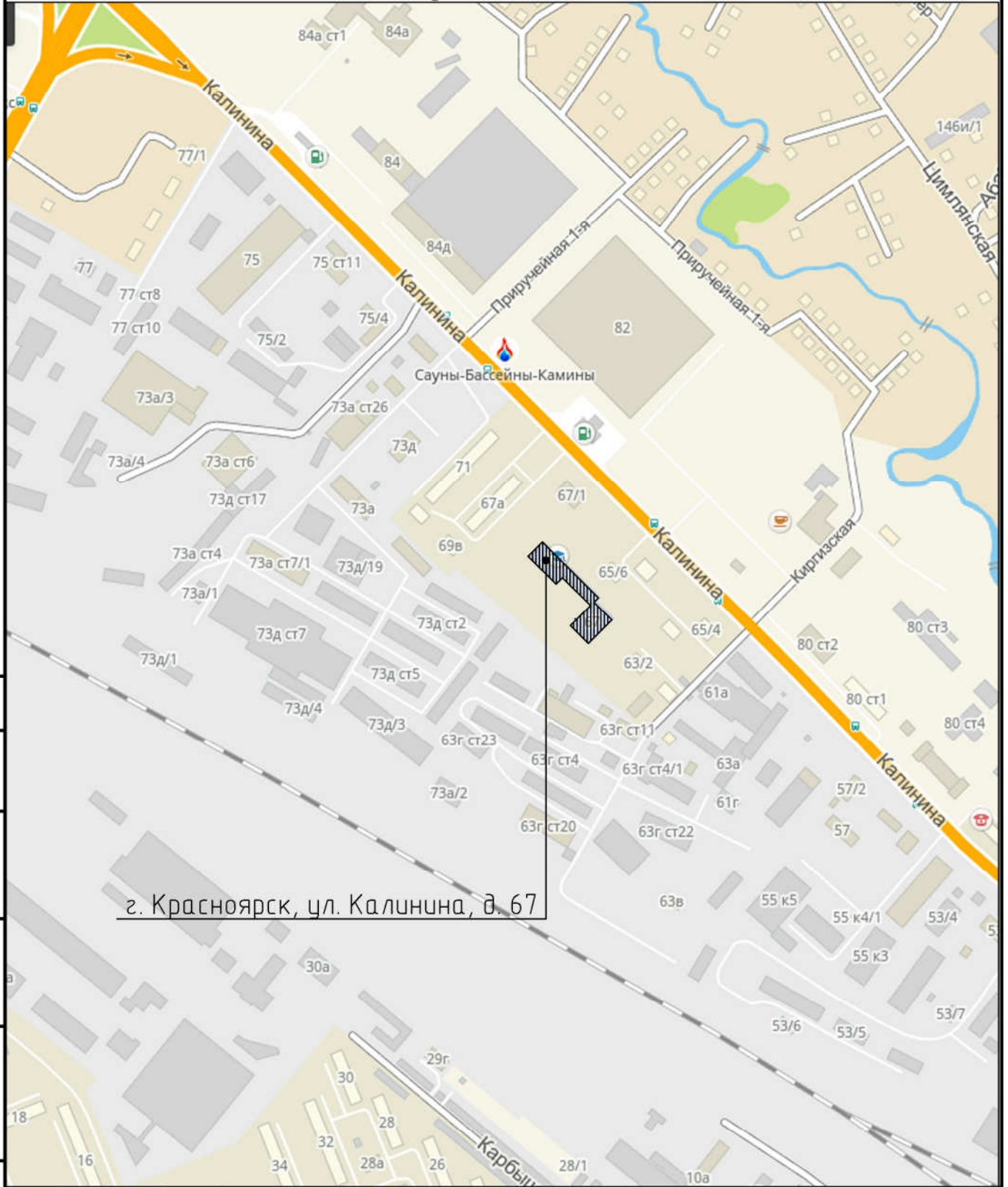
Адрес здания, строения, сооружения: Красноярский край, г. Красноярск,
Октябрьский район, ул. Калинина, д. 67
Год постройки: 1958 г., 1979 г.
Автор архитектурного проекта: неизвестен
Число этажей: 3/1 этажа
Серия (при наличии): отсутствует
Назначение: нежилое здание/образовательное учреждение
Статус здания, строения (при наличии) отсутствует
Лицо, ответственное за эксплуатацию: МБОУ СШ №39
Валюк Иосиф Иосифович
зам.директора школы по АХЧ

Согласовано

Паспорт фасадов составлен по состоянию
на « 7 » декабря 2018 г.
Актуализирован « _____ » _____ г.

Инв. № подл.	Подп. и дата	Взам. инв. №

Ситуационный план



г. Красноярск, ул. Калинина, д. 67

Согласовано

Взам. инв. №

Подп. и дата

Инв. № подл.

Изм.	Кол. уч.	Лист	№ док.	Подп.	Дата
Разраб.		Труняк		<i>[Signature]</i>	12.18
ГИП		Жеребор		<i>[Signature]</i>	12.18
Н. контр.		Иванов		<i>[Signature]</i>	12.18

КП-173/Б-18

Красноярский край, г. Красноярск,
Октябрьский район, ул. Калинина, д. 67

Паспорт фасадов

Ситуационный план
М 1:5000

Стадия	Лист	Листов
П	2	



Состав альбома

Пояснительная записка

Паспорт фасадов здания, расположенного по адресу: Красноярский край, г. Красноярск, Октябрьский район, ул. Калинина, д. 67 разработан на основании:

- задания Заказчика;
- Проекта капитального ремонта здания (строения);
- Постановления №399 от 19.06.2018г. «Об утверждении Порядка составления, изменения и согласования паспорта фасадов зданий, строений на территории города Красноярск»;
- Постановления №268 от 19.04.2018г. «Об утверждении архитектурно-художественного регламента улиц, общественных пространств города Красноярск».

Согласно Решению Красноярского городского Совета депутатов от 25 июня 2013 г. N В-378 «Об утверждении правил благоустройства на территории города Красноярск» и приложению «Правила благоустройства территории города Красноярск» объект расположен в зоне 2 «Зона повышенного внимания» (на всем протяжении).

Объект проектирования представляет собой здание переменной этажности (2-3 этажа) с подвальным этажом, общей площадью 1988,19 м2. Здание сложной формы в плане, состоит из основной части и поздней Г-образной пристройки. Год постройки - 1958 год. Год возведения пристройки - 1979 год. Наружные стены выполнены из полнотелого керамического кирпича, оштукатурены и окрашены. Вся территория школы огорожена забором. В 2012 году проводился капитальный ремонт здания с усилением строительных конструкций.

Здание расположено вблизи (менее 100 метров) от главной магистрали. Главный фасад в осях 1-7 частично просматривается с улицы Калинина.

Объект окружен жилыми домами этажностью 2-5 этажей, а так же складскими и административными зданиями. В непосредственной близости расположен гипермаркет отделочных и строительных материалов «Леруа Мерлен».

Крыша несимметричная металлическая скатная. Крыльца облицованы керамической плиткой. Внешняя отделка фасадов - Окраска по шпатлевке.

На фасад здания отсутствуют блоки кондиционеров.

Ограждения крылец - металлические с покраской.

Архитектурно-художественная подсветка отсутствует.

Данным паспортом фасадов предусмотрены изменения существующего состояния фасадов:

1. Косметический ремонт фасадов здания согласно п.2.8 Решения Красноярского городского Совета депутатов от 25 июня 2013 г. N В-378 «Правила благоустройства территории города Красноярск», который гласит: «Фасады зданий, строений, сооружений не должны иметь видимых повреждений и должны содержаться в чистоте и исправном состоянии» (п. 2.8 введен Решением Красноярского городского Совета депутатов от 10.04.2018 N В-272).
2. Перенести учрежденческую доску согласно паспорта фасадов и Постановления №268 от 19.04.2018г. «Об утверждении архитектурно-художественного регламента улиц, общественных пространств города Красноярск», пункт 5.4;

Срок завершения работ по приведению фасадов здания в соответствие с паспортом - 01.02.2019.

Принятые в паспорте фасадов здания решения соответствуют требованиям экологических, санитарно-гигиенических, противопожарных и других норм, действующих на территории Российской Федерации, и обеспечивают безопасную для жизни и здоровья людей эксплуатацию объекта.

Предусмотренные паспортом решения не нарушают несущую способность конструкций здания.

Лист	Наименование	Примечание
1	Форма паспорта фасадов	
2	Ситуационный план М 1:5000	
3	Состав альбома Пояснительная записка	
4	Материалы фотофиксации существующего состояния фасада в осях 1-7.	
5	Материалы фотофиксации существующего состояния фасада в осях 7-1	
6	Материалы фотофиксации существующего состояния фасада в осях Ж-Б.	
7	Материалы фотофиксации существующего состояния фасадов в осях В-Ж. Фрагмент фасада.	
8	Материалы фотофиксации существующего состояния фасада в осях А-Е	
9	Фотографическое изображение развертки фрагмента улицы Калинина с главным фасадом здания	
10	Колористическое решение фасада в осях 1-7. М 1:100	
11	Колористическое решение фасада в осях Ж-А. М 1:100	
12	Колористическое решение фасада в осях А-Е. М 1:100	
13	Колористическое решение фасада в осях Ж-А. М 1:100	
14	Колористическое решение фасада в осях 7-1. М 1:100	
15	Ведомость применяемых материалов	
16	Схема расположения дополнительного оборудования, дополнительных элементов и устройств фасада в осях 1-7. М 1:100	
17	Схема расположения дополнительного оборудования, дополнительных элементов и устройств фасада в осях Ж-А. М 1:100	
18	Схема расположения дополнительного оборудования, дополнительных элементов и устройств фасада в осях А-Е. М 1:100	
19	Схема расположения дополнительного оборудования, дополнительных элементов и устройств фасада в осях Ж-А. М 1:100	
20	Схема расположения дополнительного оборудования, дополнительных элементов и устройств фасада в осях 7-1. М 1:100	
21	Перечень дополнительного оборудования, дополнительных элементов и устройств	
22	Лист регистрации изменений	

Согласовано
Взам. инв. №
Подп. и дата
Инв. № подл.

КП-173/Б-18					
Красноярский край, г. Красноярск, Октябрьский район, ул. Калинина, д. 67					
Изм.	Кол. уч.	Лист	№ док.	Подп.	Дата
Разраб.		Триняк		<i>Триняк</i>	12.18
ГИП		Жеребор		<i>Жеребор</i>	12.18
Н. контр.		Иванов		<i>Иванов</i>	12.18
Паспорт фасадов				Стадия	Лист
				П	3
Состав альбома Пояснительная записка					

Фасад в осях 1-7.



Фасад в осях 1-7. Фрагмент главного фасада.



Фасад в осях 1-7. Фрагмент главного фасада.



Фасад в осях 1-7. Фрагмент главного фасада.



						КП-173/Б-18			
						Красноярский край, г. Красноярск, Октябрьский район, ул. Калинина, д. 67			
Изм.	Кол. уч.	Лист	№ док.	Подп.	Дата	Паспорт фасадов	Стадия	Лист	Листов
Разраб.		Триняк		<i>[Signature]</i>	12.18		П	4	
ГИП		Жеребор		<i>[Signature]</i>	12.18	Материалы фотофиксации существующего состояния фасада в осях 1-7	КРАСПИК		
Н. контр.		Иванов		<i>[Signature]</i>	12.18				

Согласовано

Взам. инв. №

Подп. и дата

Инв. № подл.

Фасад в осях 7-1



Фрагмент фасада в осях 7-1



Согласовано

Взам. инв. №

Подп. и дата

Инв. № подл.

						КП-173/Б-18			
						Красноярский край, г. Красноярск, Октябрьский район, ул. Калинина, д. 67			
Изм.	Кол. уч.	Лист	№ док.	Подп.	Дата	Паспорт фасадов	Стадия	Лист	Листов
Разраб.		Триняк		<i>[Signature]</i>	12.18		П	5	
ГИП		Жеребор		<i>[Signature]</i>	12.18				
Н. контр.		Иванов		<i>[Signature]</i>	12.18	Материалы фотофиксации существующего состояния фасада в осях 7-1			

Фасад в осях Ж-Б



Согласовано

Инв. № подл.	
Подп. и дата	
Взам. инв. №	

						КП-173/Б-18			
						Красноярский край, г. Красноярск, Октябрьский район, ул. Калинина, д. 67			
Изм.	Кол. уч.	Лист	№ док.	Подп.	Дата	Паспорт фасадов	Стадия	Лист	Листов
Разраб.		Триняк		<i>Триняк</i>	12.18		П	6	
ГИП		Жеребор		<i>Жеребор</i>	12.18				
Н. контр.		Иванов		<i>Иванов</i>	12.18	Материалы фотофиксации существующего состояния фасадов в осях Ж-Б			

Копировал

А3

Фасад в осях В-Ж



Фрагмент фасада в осях В-Ж

Согласовано

Инв. № подл.	Подп. и дата	Взам. инв. №

КП-173/Б-18									
Красноярский край, г. Красноярск, Октябрьский район, ул. Калинина, д. 67									
Изм.	Кол. уч.	Лист	№ док.	Подп.	Дата	Паспорт фасадов	Стадия	Лист	Листов
Разраб.	Триняк			<i>[Signature]</i>	12.18		П	7	
ГИП	Жеребор			<i>[Signature]</i>	12.18	Материалы фотофиксации существующего состояния фасадов в осях В-Ж. Фрагмент фасада.			
Н. контр.	Иванов			<i>[Signature]</i>	12.18				

Копировал

А3

Фасад в осях А-Е



Согласовано			
Инв. № подл.	Подп. и дата	Взам. инв. №	

						КП-173/Б-18			
						Красноярский край, г. Красноярск, Октябрьский район, ул. Калинина, д. 67			
Изм.	Кол. уч.	Лист	№ док.	Подп.	Дата	Паспорт фасадов	Стадия	Лист	Листов
Разраб.			Триняк	<i>[Signature]</i>	12.18		П	8	
ГИП			Жеребор	<i>[Signature]</i>	12.18				
Н. контр.			Иванов	<i>[Signature]</i>	12.18	Материалы фотофиксации существующего состояния фасада в осях А-Е		КРАСПИК	

Фотографическое изображение развертки фрагмента улицы Калинина с главным фасадом здания



Согласовано

Инд. № подл.	Подп. и дата	Взам. инд. №

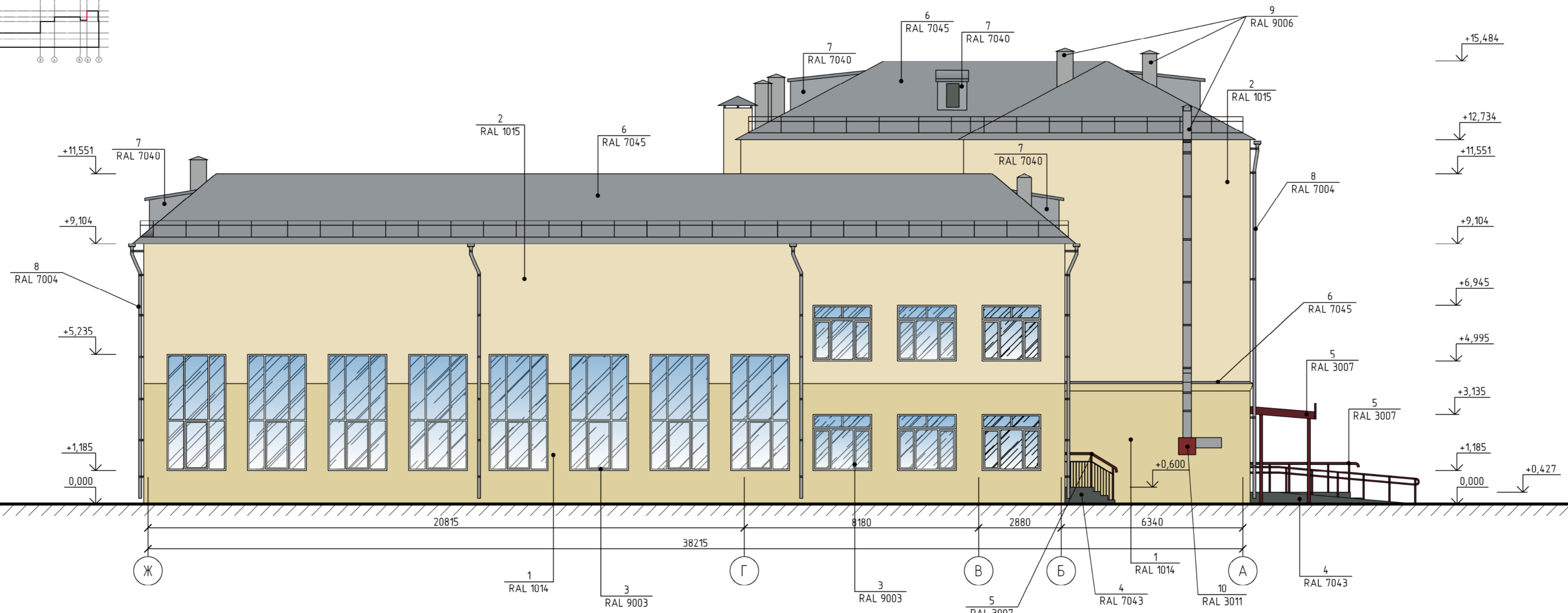
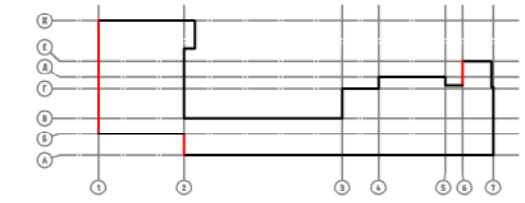
КП-173/Б-18					
Красноярский край, г. Красноярск, Октябрьский район, ул. Калинина, д. 67					
Изм.	Кол. уч.	Лист	№ док.	Подп.	Дата
Разраб.	Труняк			<i>[Signature]</i>	12.18
ГИП	Жеребдор			<i>[Signature]</i>	12.18
Н. контр.	Иванов			<i>[Signature]</i>	12.18
Паспорт фасадов				Стадия	Лист
Фотографическое изображение развертки фрагмента улицы Калинина с главным фасадом здания				п	9
				КРАСПИК	
Копировал					



Создано в AutoCAD 2010
Имя файла: Проект_и_дета...
Имя пользователя: ...

Примечания:
1. Оси приняты условно.
2. Данный лист читать совместно с листом 15.

КП-173/Б-18				Красноярский край, г. Красноярск, Октябрьский район, ул. Калинина, д. 67		
Изм.	Кат. ур.	Лист № док.	Подп.	Дата	Паспорт фасадов	
Разраб.	Тришук	12.18	Тришук	12.18	Стандия	Лист
ГИП	Жеребор	12.18	Жеребор	12.18	п	10
Н. контр.	Иванов	12.18	Иванов	12.18	Колористическое решение фасада в осях 1-7 Масштаб 1:200	
					КРАСПИК	
					Формат А4x6	

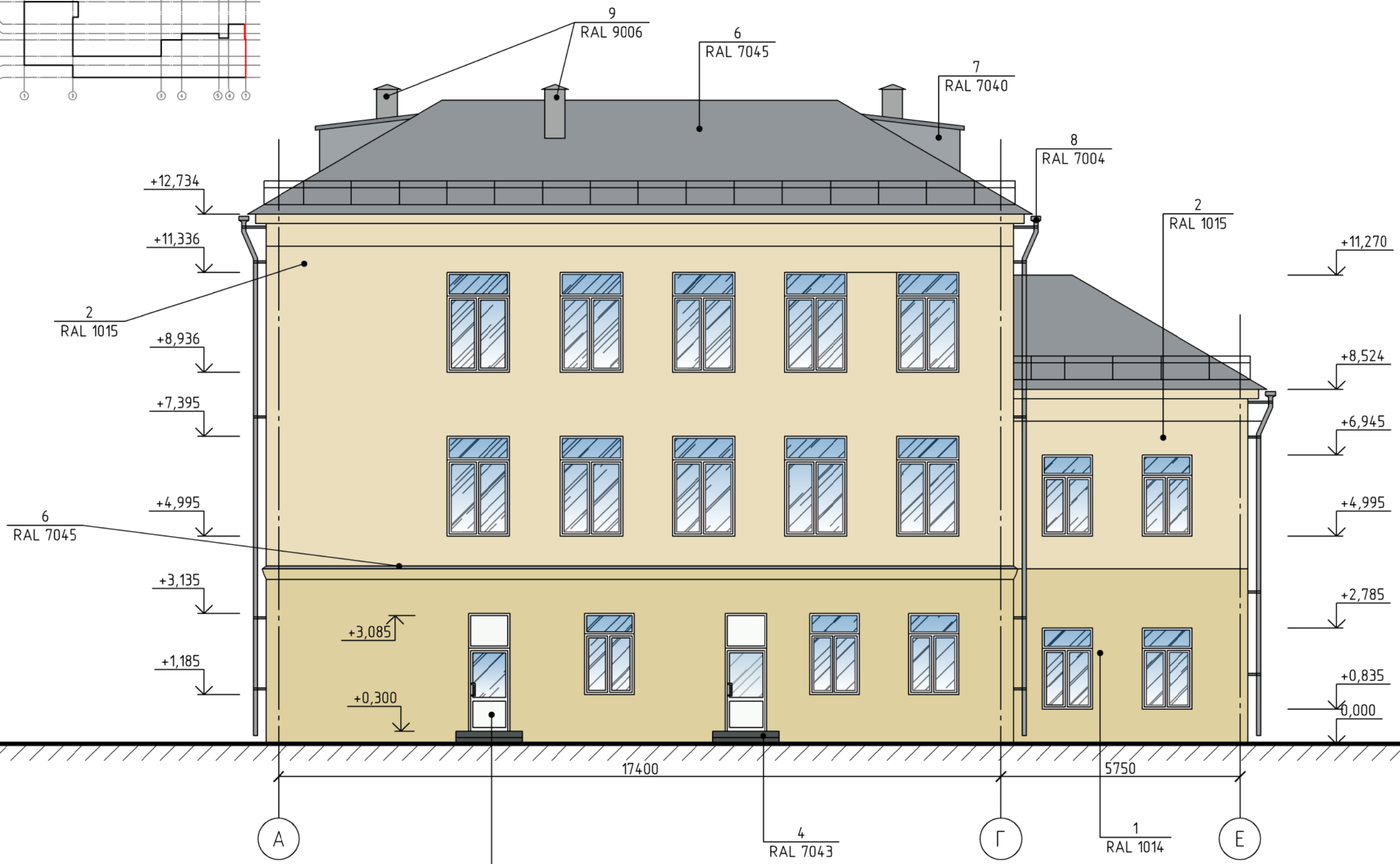
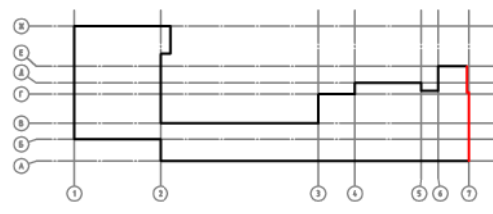


Примечания:
 1. Оси приняты условно.
 2. Данный лист читать совместно с листом 15.

Изм.	Кол. уч.	Лист	№ док.	Подп.	Дата
Разраб.		Триняк		<i>[Signature]</i>	12.18
ГИП		Жеребдор		<i>[Signature]</i>	12.18
Н. контр.		Иванов		<i>[Signature]</i>	12.18

КП-173/Б-18		
Красноярский край, г. Красноярск, Октябрьский район, ул. Калинина, д. 67		
Паспорт фасадов		Стадия Лист Листов п 11
Колористическое решение фасада в осях Ж-А Масштаб 1:100		КРАСПИК

Согласовано
Взам. инв. №
Подп. и дата
Инв. № подл.



Согласовано

Взам. инв. №

Подп. и дата

Инв. № подл.

Примечания:

1. Оси приняты условно.
2. Данный лист читать совместно с листом 15.

Изм.	Кол. уч.	Лист	№ док.	Подп.	Дата
Разраб.		Триняк		<i>[Signature]</i>	12.18
ГИП		Жеребор		<i>[Signature]</i>	12.18
Н. контр.		Иванов		<i>[Signature]</i>	12.18

КП-173/Б-18

Красноярский край, г. Красноярск,
Октябрьский район, ул. Калинина, д. 67

Паспорт фасадов

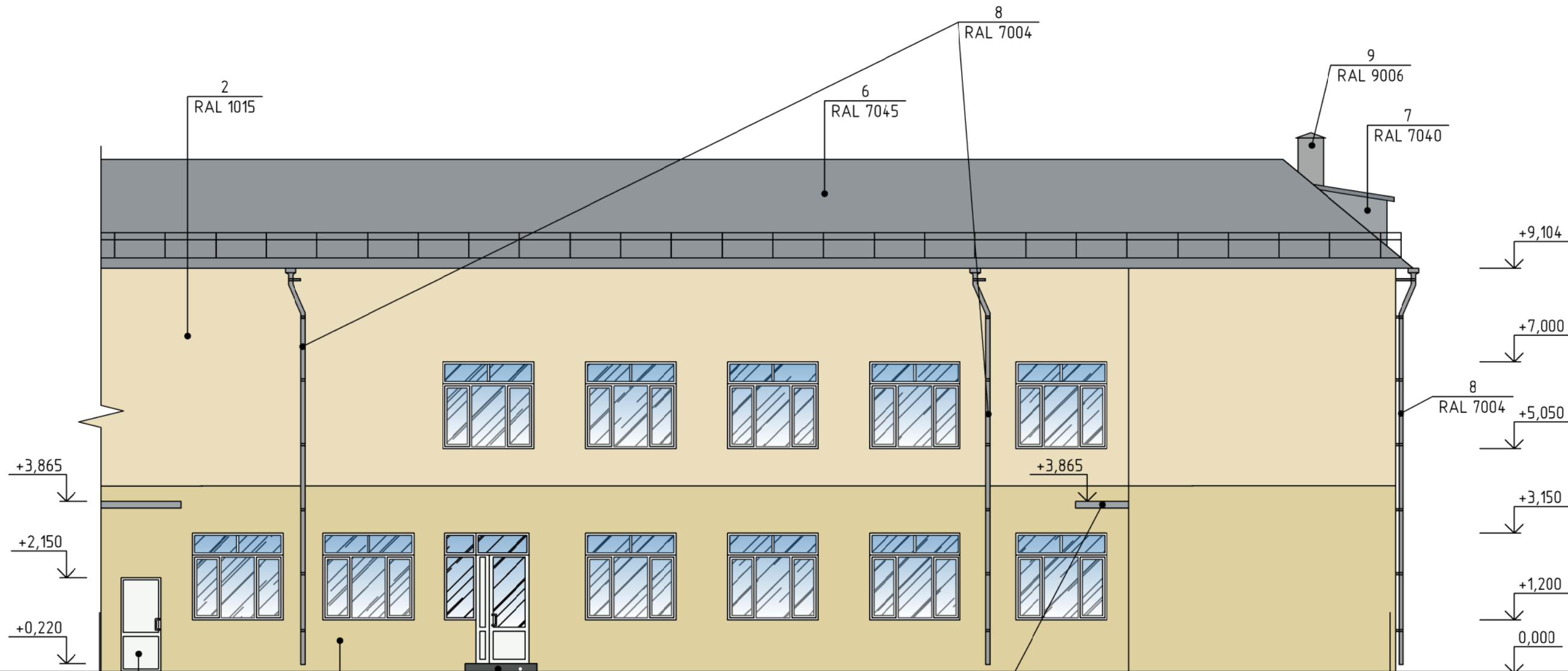
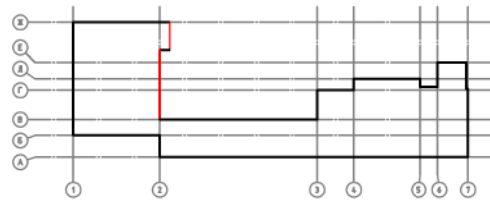
Стадия	Лист	Листов
П	12	

Колористическое решение
фасада в осях А-Е
Масштаб 1:100



Копировал

А3



Согласовано

Взам. инв. №

Подп. и дата

Инв. № подл.

В

3
RAL 9003

1
RAL 1014

4
RAL 7043

7
RAL 7040

Ж

29050

Примечания:
 1. Оси приняты условно.
 2. Данный лист читать совместно с листом 15.

Изм.	Кол.уч.	Лист	№ док.	Подп.	Дата
Разраб.		Триняк		<i>[Signature]</i>	12.18
ГИП		Жеребор		<i>[Signature]</i>	12.18
Н. контр.		Иванов		<i>[Signature]</i>	12.18

КП-173/Б-18

Красноярский край, г. Красноярск,
 Октябрьский район, ул. Калинина, д. 67

Паспорт фасадов

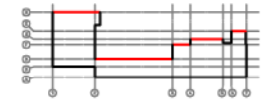
Стадия	Лист	Листов
П	13	

Колористическое решение
 фасада в осях Ж-А
 Масштаб 1:100



Копировал

А3



Примечания:
1. Оси приняты условно.
2. Данный лист читать совместно с листом 15.

КП-173/Б-18			
Красноярский край, г. Красноярск, Октябрьский район, ул. Калинина, д. 67			
Изм.		Лист № док.	Дата
Разраб.	Тришук	12.18	
ГИП	Жеребор	12.18	
Н. контр.	Иванов	12.18	
Паспорт фасадов		Страниц	Лист
		п	14
Колористическое решение фасада в осях 7-1 Масштаб 1:100		КРАСПИК	

Ведомость применяемых материалов


№ п/п	Элемент фасада	Эталон цвета	Вид отделки	Индекс RAL
1	Поле стены 1-го этажа		Штукатурка/покраска	1014
2	Поле стены 2-го и 3-го этажей		Штукатурка/покраска	1015
3	Переплеты окон, двери		ПВХ	9003
4	Ступени крылец		Керамическая плитка	7045
5	Крыльцо главного фасада, ограждения крылец, пожарные лестницы		Металл/покраска	3005
6	Кровля, декоративный карниз		Металл/покраска	7045
7	Слуховые окна, ограждения кровли, козырьки.		покраска	7040
8	Водосточная система		Металл/покраска	7004
9	Элемент вентиляционной системы здания		Металл/Покраска	9006
10	Элементы вентиляционной системы здания		Металл/Покраска	3011

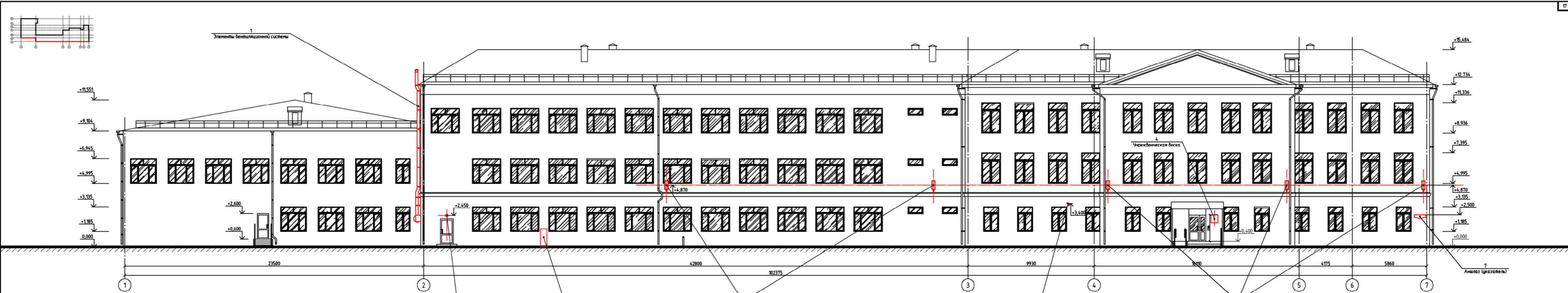
Примечания:

1. Данный лист читать совместно с листами 10-14

КП-173/Б-18

Красноярский край, г. Красноярск,
Октябрьский район, ул. Калинина, д. 67

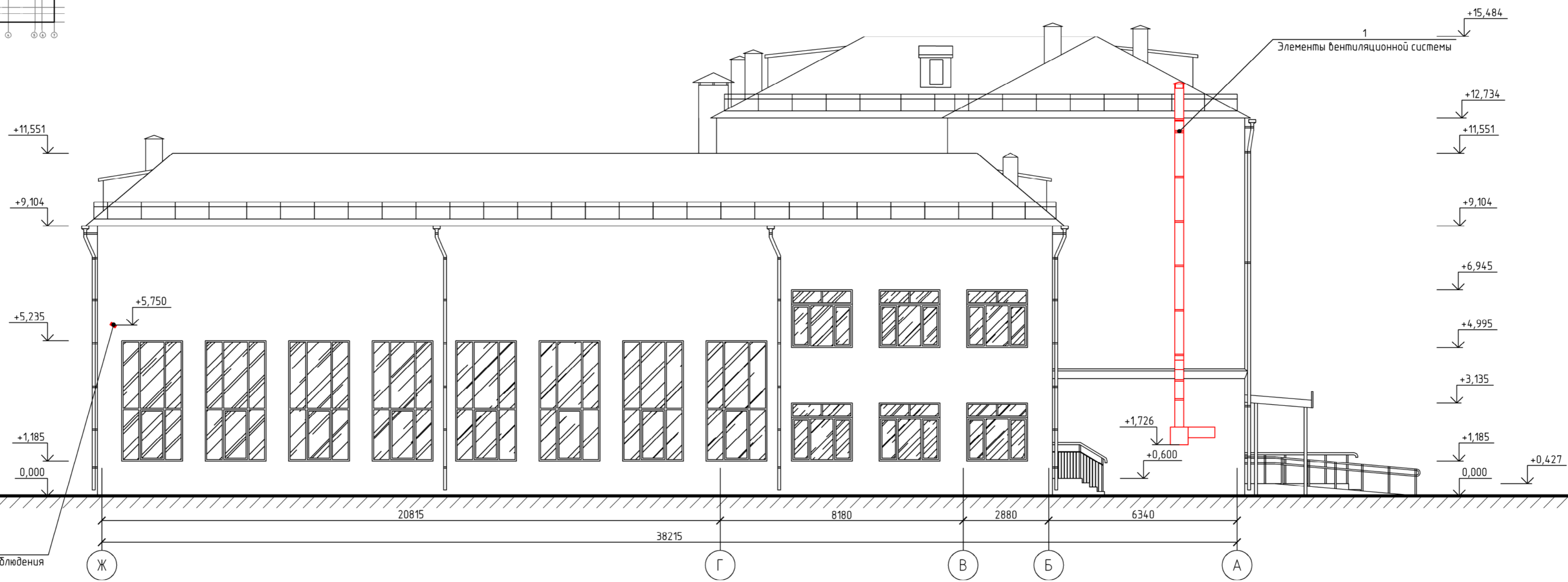
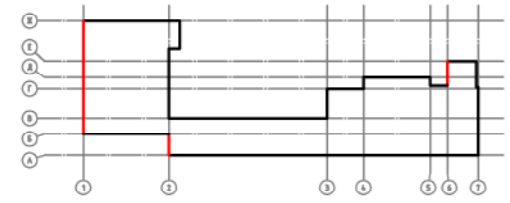
Изм.	Кол.уч.	Лист	№ док.	Подп.	Дата	Паспорт фасадов	Стадия	Лист	Листов
Разраб.		Труняк		<i>Труняк</i>	12.18		Ведомость применяемых материалов	П	15
ГИП		Жеребдор		<i>Жеребдор</i>	12.18				
Н. контр.		Иванов		<i>Иванов</i>	12.18				



Создано
 Проверено
 Утверждено

Примечания:
 1. Оси приняты условно.
 2. Данный лист читать совместно с листом 21

КП-173/Б-18					Красноярский край, г. Красноярск, Октябрьский район, ул. Калинина, д. 67		
Изм.	Кат. уст.	Лист № док.	Подп.	Дата	Паспорт фасадов		
Разраб.	Трунц	12.18	Трунц	12.18	Стация	Лист	Листов
ГИП	Жеребор	12.18	Жеребор	12.18	п	16	
Н. контр.	Иванов	12.18	Иванов	12.18	Схема расположения дополнительного оборудования, дополнительных элементов и устройств фасада в осях 1-7. М 1:100		



2
Камера наружного видеонаблюдения

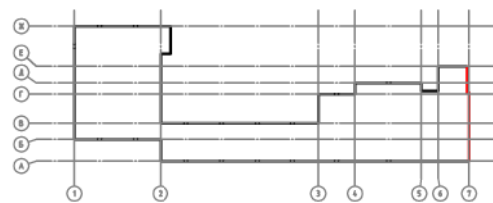
1
Элементы вентиляционной системы

Примечания:
1. Оси приняты условно.
2. Данный лист читать совместно с листом 21

						КП-173/Б-18			
						Красноярский край, г. Красноярск, Октябрьский район, ул. Калинина, д. 67			
Изм.	Кол. уч.	Лист	№ док.	Подп.	Дата	Паспорт фасадов	Стадия	Лист	Листов
Разраб.	Труняк			<i>Труняк</i>	12.18		п	17	
ГИП	Жеребдор			<i>Жеребдор</i>	12.18	Схема расположения дополнительного оборудования, дополнительных элементов и устройств фасада в осях Ж-А. М 1:100			
Н. контр.	Иванов			<i>Иванов</i>	12.18				



Согласовано
 Взам. инв. №
 Подп. и дата
 Инв. № подл.



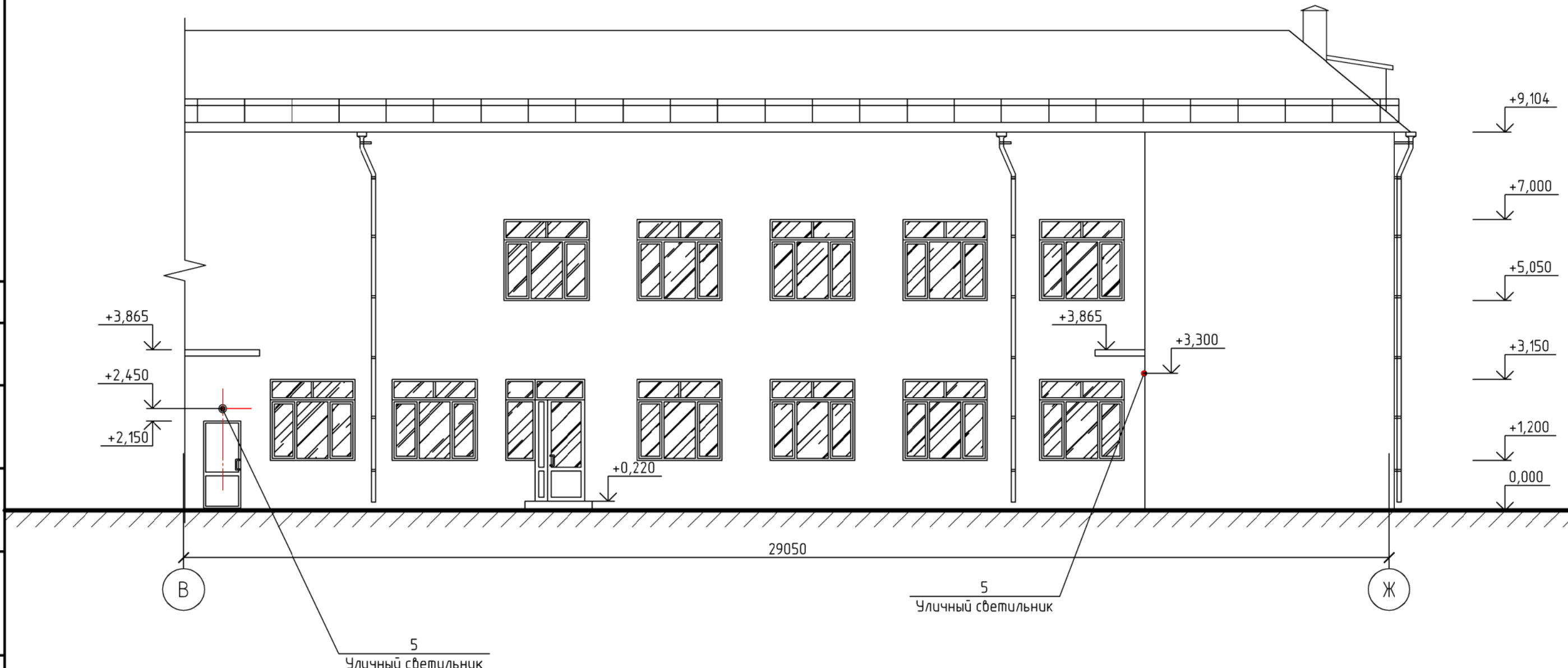
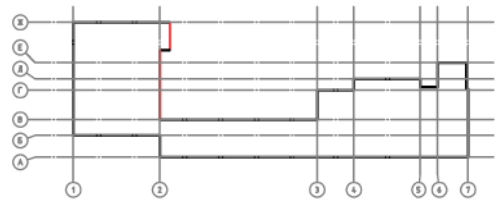
Согласовано

Взам. инв. №
Подп. и дата
Инв. № подл.

Примечания:
1. Оси приняты условно.
2. Данный лист читать совместно с листом 21

Изм.	Кол. уч.	Лист	№ док.	Подп.	Дата
Разраб.				Триняк	12.18
ГИП				Жеребор	12.18
Н. контр.				Иванов	12.18

КП-173/Б-18		
Красноярский край, г. Красноярск, Октябрьский район, ул. Калинина, д. 67		
Паспорт фасадов		Стадия П
Схема расположения дополнительного оборудования, дополнительных элементов и устройств фасада в осях А-Е. М 1:100		Лист 18
Копировал		КРАСПИК



Согласовано

Взам. инв. №

Подп. и дата

Инв. № подл.

Примечания:

- 1. Оси приняты условно.
- 2. Данный лист читать совместно с листом 21

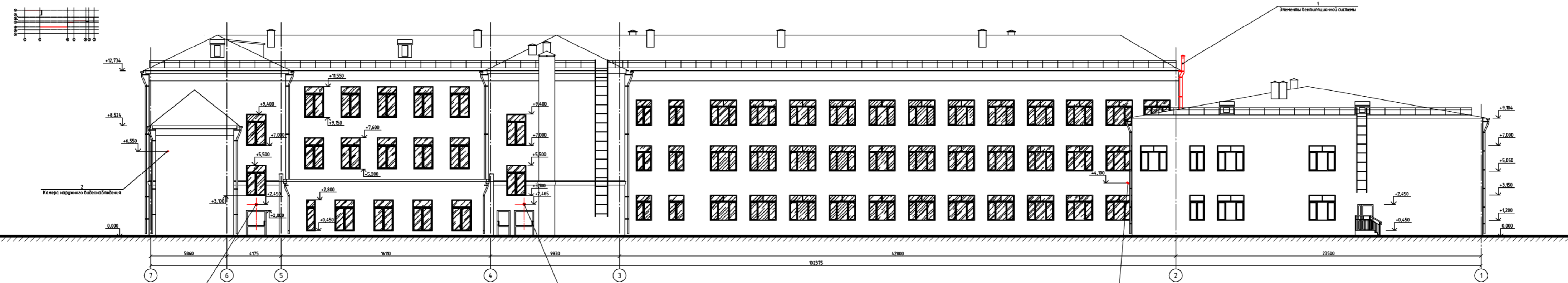
Изм.	Кол. уч.	Лист	№ док.	Подп.	Дата
Разраб.		Триняк		<i>[Signature]</i>	12.18
ГИП		Жеребор		<i>[Signature]</i>	12.18
Н. контр.		Иванов		<i>[Signature]</i>	12.18

КП-173/Б-18

Красноярский край, г. Красноярск,
Октябрьский район, ул. Калинина, д. 67

Паспорт фасадов	Стадия	Лист	Листов
	П	19	

Схема расположения дополнительного оборудования, дополнительных элементов и устройств фасада в осях В-Ж. М 1:100



Примечания:
 1. Оси приняты условно.
 2. Данный лист читать совместно с листом 21

					КП-173/Б-18		
					Красноярский край, г. Красноярск, Октябрьский район, ул. Калинина, д. 67		
Изм.	Изд.	Лист	№ док.	Подп.	Дата	Паспорт фасадов	
Разраб.	Тришук				12.18	Стация	Лист
ГИП	Жеребор				12.18	п	20
Н. контр.	Иванов				12.18	Схема расположения дополнительного оборудования, дополнительных элементов и устройств фасада в осях 7-1 М 1:100	

Перечень дополнительного оборудования, дополнительных элементов и устройств

№ п/п	Тип дополнительного оборудования, дополнительного элемента или устройства	Краткое описание	Расположение (фасад, этаж)	Номер листа паспорта фасадов, содержащего схему	Отметка о демонтаже
1	Элемент вентиляционной системы	Технический элемент вентиляционной системы, прокладываемый на фасаде. Цветовое решение нейтральное, серое (металл).	Расположены на всех фасадах здания.	16,17,18,19,20	
2	Камера уличного видеонаблюдения	Цвет белый. Общее количество: 5 шт. Материал: ПВХ.	Расположены на фасадах в осях 1-7, 7-1, А-Е, Ж-А.	16,17,19,20	
3	Уличный фонарь	Все элементы данного типа располагаются на одной общей оси. Общее количество: 4 шт. Материал: Металл/стекло. Крепление в цвет фрагмента фасада на котором расположен.	Расположены на фасаде 1-7.	16	
4	Учрежденческая доска	Доска с гербом, выполнена золотым текстом на синем фоне. Размер 600х700мм. Материал: пластик	Расположена на фасаде 1-7.	16	
5	Уличный светильник	Располагаются над дверными проемами. Общее количество: 7 шт. Материал: Стекло/ПВХ. Светонепрозрачные части белого цвета.	Расположены на фасадах в осях 1-7, 7-1, А-Е, В-Ж.	16,18,19,20	
6	Технический короб	Выкрасить в цвет участка фасада, к которому примыкает. Материал: Металл.	Расположен на фасаде 1-7.	16	
7	Знак адресации	Указатель названия улицы и номера дома. Стандартное исполнение в синем и белом цвете. Размеры: 900х300 мм. Общее количество: 1 шт. Материал: пластик	Расположен на фасаде 1-7.	16	

Согласовано

Взам. инв. №

Подп. и дата

Инв. № подл.

Примечания:

1. Данный лист читать совместно с листами 16-20

						КП-101/Б-18				
						Красноярский край, г. Красноярск, Октябрьский район, ул. Калинина, д. 82, стр. 15				
Изм.	Кол. уч.	Лист	№ док.	Подп.	Дата	Паспорт фасадов		Стадия	Лист	Листов
Разраб.		Триняк		<i>Триняк</i>	12.18			П	21	
ГИП		Жеребор		<i>Жеребор</i>	12.18					
Н. контр.		Иванов		<i>Иванов</i>	12.18	Перечень дополнительного оборудования, дополнительных элементов и устройств		<input checked="" type="checkbox"/> КРАСПИК		

Копировал

А3

Лист регистрации изменений