

Свидетельство о допуске к работам по подготовке проектной документации,
которые оказывают влияние на безопасность объектов капитального строительства № 9801.
№ СРО-П-145-04032010 от 23 июля 2013 г.

Заказчик – ООО "Сакура Моторс"

г. Красноярск, Октябрьский р-н, ул. Калинина, д. 60/2

ПАСПОРТ ФАСАДОВ

КП-131/Б-18-ПФ

Красноярск, 2018

Свидетельство о допуске к работам по подготовке проектной документации,
которые оказывают влияние на безопасность объектов капитального строительства № 9801.
№ СРО-П-145-04032010 от 23 июля 2013 г.

Заказчик – ООО "Сакура Моторс"

г. Красноярск, Октябрьский р-н, ул. Калинина, д. 60/2

ПАСПОРТ ФАСАДОВ

КП-131/Б-18-ПФ

Директор _____ Ращепкин З.Э.

Главный инженер проекта _____ Жеребор А.В.

Красноярск, 2018

СОГЛАСОВАНО

М.П.

«___» _____ 20__ г. № _____

ПАСПОРТ ФАСАДОВ

Адрес здания, строения, сооружения: г. Красноярск, Октябрьский р-н,
ул. Калинина, 60/2

Год постройки: неизвестен

Автор архитектурного проекта: неизвестен

Число этажей: 1

Серия (при наличии): -

Назначение: нежилое здание

Статус здания, строения (при наличии): -

Лицо, ответственное за эксплуатацию: Тартаковский Анатолий Геннадьевич
директор "Сакура моторс"

Согласовано			

Инв. № подл.	
	Подп. и дата
	Взам. инв. №

Паспорт фасадов составлен по состоянию
на « 26 » октября 2018 г.

Актуализирован « ___ » _____ г.

Состав альбома

Лист	Наименование	Примечание
1	Форма паспортов фасада	
2	Пояснительная записка. Ситуационный план М 1:2000.	
3	Материалы фотофиксации существующего состояния фасадов	
4	Фотографическое изображение развертки фрагмента улицы с главного фасада	
5	Колористическое решение фасадов	
6	Ведомость применяемых материалов	
7	Схема размещения дополнительного оборудования, дополнительных элементов и устройств	
8	Перечень дополнительного оборудования, дополнительных элементов и устройств	
9	Лист регистрации изменений	

Пояснительная записка

Паспорт фасадов здания, расположенного по адресу: Красноярский край, г. Красноярск, Октябрьский район, ул. Калинина, д. 60/2, разработан на основании:

- задания Заказчика;
- Постановления №399 от 19.06.2018г. "Об утверждении Порядка составления, изменения и согласования паспорта фасадов зданий, строений на территории города Красноярска";
- Постановления №268 от 19.04.2018г. "Об утверждении архитектурно-художественного регламента улиц, общественных пространств города Красноярска".

Согласно Решению Красноярского городского Совета депутатов от 25 июня 2013 г. N В-378 "Об утверждении правил благоустройства на территории города Красноярска" и приложению "Правила благоустройства территории города Красноярска" объект расположен в зоне 2 "Зона повышенного внимания".

Объект проектирования – одноэтажное нежилое здание, общей площадью 1480 м². На данный момент в здании находится магазин и склад автозапчастей "Сакура Моторс". Здание расположено в непосредственной близости главной магистрали (менее 5 метров) и главным фасадом в осях 1-2 выходит на улицу Калинина. Фасад в осях 2-1 и А-В находится на территории складов и автомастерских. Фасад В-А находится на закрытой территории фондхранилища краеведческого музея (фотофиксация отсутствует из за закрытого типа территории).

Кровля магазина плоская, кровля склада двухскатная. Фасад магазина – металл окрашенный порошковой краской. Материал фасадов 2-1, А-В, В-А – железобетон оштукатурен и окрашен фасадной краской.

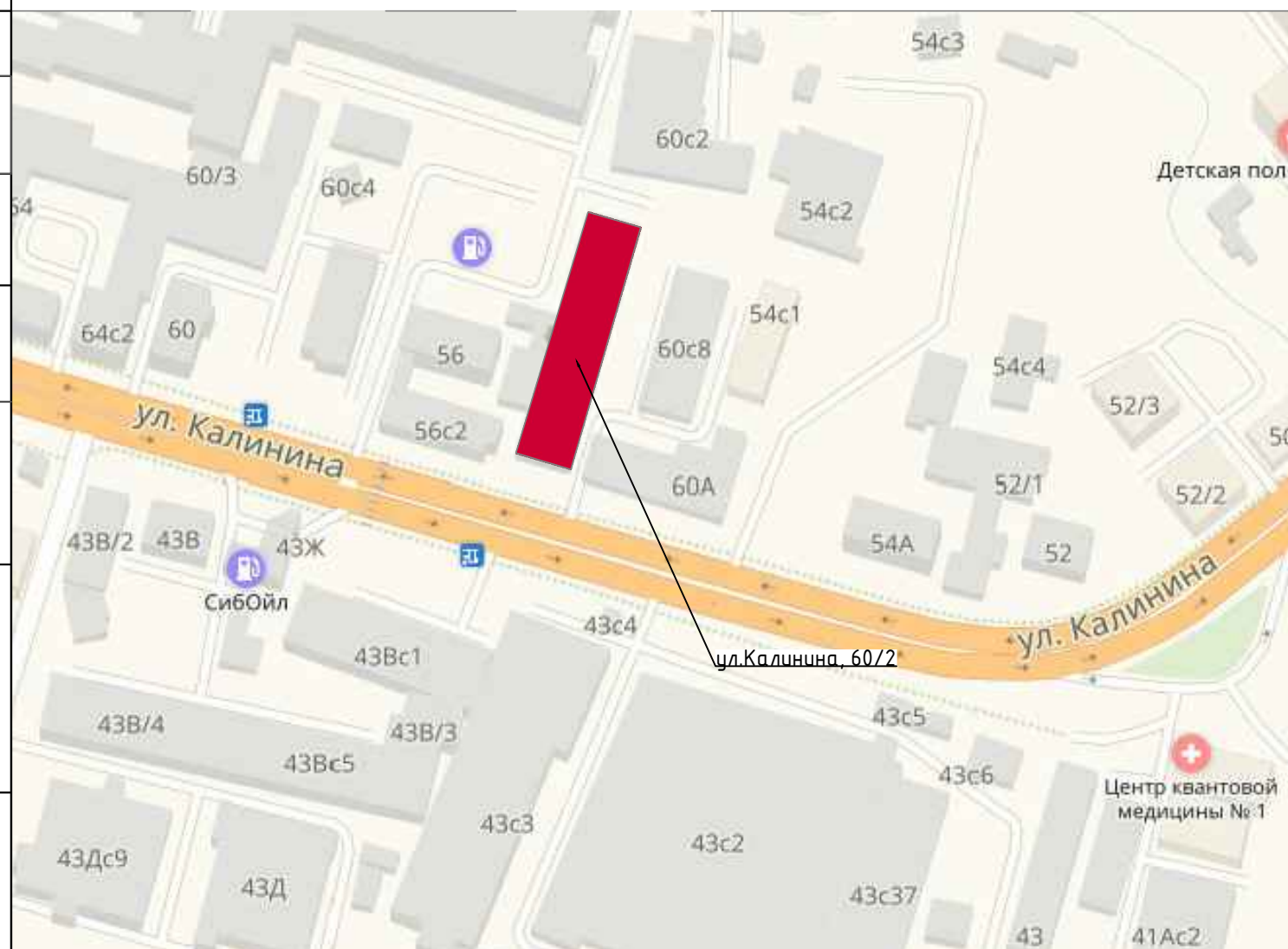
Архитектурно-художественная подсветка отсутствует.

Данным паспортом фасадов предусмотрены изменения существующего состояния фасадов:

1. Произвести ремонт фасадов (заделка трещин, окраска) согласно требованиям постановления от 19 апреля 2018 г. N 268 "Об утверждении архитектурно-художественного регламента улиц, общественных пространств города Красноярска";
2. Демонтаж старых металлических каркасов информационных конструкций и старых металлических креплений подсветки согласно Решению Красноярского городского Совета депутатов от 25 июня 2013 г. N В-378 "Об утверждении правил благоустройства на территории города Красноярска" дополнительные элементы и устройства, дополнительное оборудование должны содержаться в чистоте и технически исправном состоянии, без механических повреждений, нарушения целостности конструкции, быть очищены от грязи и иного мусора, их металлические элементы должны быть очищены от ржавчины и окрашены;
3. Рекламные конструкции привести в соответствие с паспортом согласно постановлению от 19 апреля 2018 г. N 268 "Об утверждении архитектурно-художественного регламента улиц, общественных пространств города Красноярска".

- Срок завершения работ по приведению фасадов в соответствие с паспортом завершить до 01.02.2019 г.

Ситуационный план




					КП-131/Б-18-ПФ			
					г.Красноярск, ул. Калинина, 60/2			
Изм.	Лист	№ докум.	Подп.	Дата	Паспорт фасада	Стадия	Лист	Листов
						П	2	
ГИП		Жеребор		10.18	Пояснительная записка Ситуационный план 1 : 2000			
Разраб.		Березовская		10.18				
Н.контр.		Иванов		10.18				

Фасад в осях 1-2



Фасад в осях А-В



					КП-131/Б-18-ПФ			
					г.Красноярск, ул. Калинина, 60/2			
Изм.	Лист	№ докум.	Подп.	Дата	Паспорт фасада	Стадия	Лист	Листов
						П	3	
ГИП		Жеребор	<i>[Signature]</i>	10.18	Материалы фотофиксации существующего состояния фасадов			
Разраб.		Березовская	<i>[Signature]</i>	10.18				
Н.контр.		Иванов	<i>[Signature]</i>	10.18				

Согласовано

Взам. инв. №

Подп. и дата

Инв. № подл.

Фасад в осях 2-1




Фасад в осях А-В



Фасад в осях В-А



				КП-131/Б-18-ПФ				
				г.Красноярск, ул. Калинина, 60/2				
Изм.	Лист	№ докум.	Подп.	Дата	Паспорт фасада	Стадия	Лист	Листов
						П	4	
ГИП		Жеребдор	<i>[Signature]</i>	10.18	Материалы фотофиксации существующего состояния фасадов			
Разраб.		Березовская	<i>[Signature]</i>	10.18				
Н.контр.		Иванов	<i>[Signature]</i>	10.18				

Согласовано

Взам. инв. №

Подп. и дата

Инв. № подл.

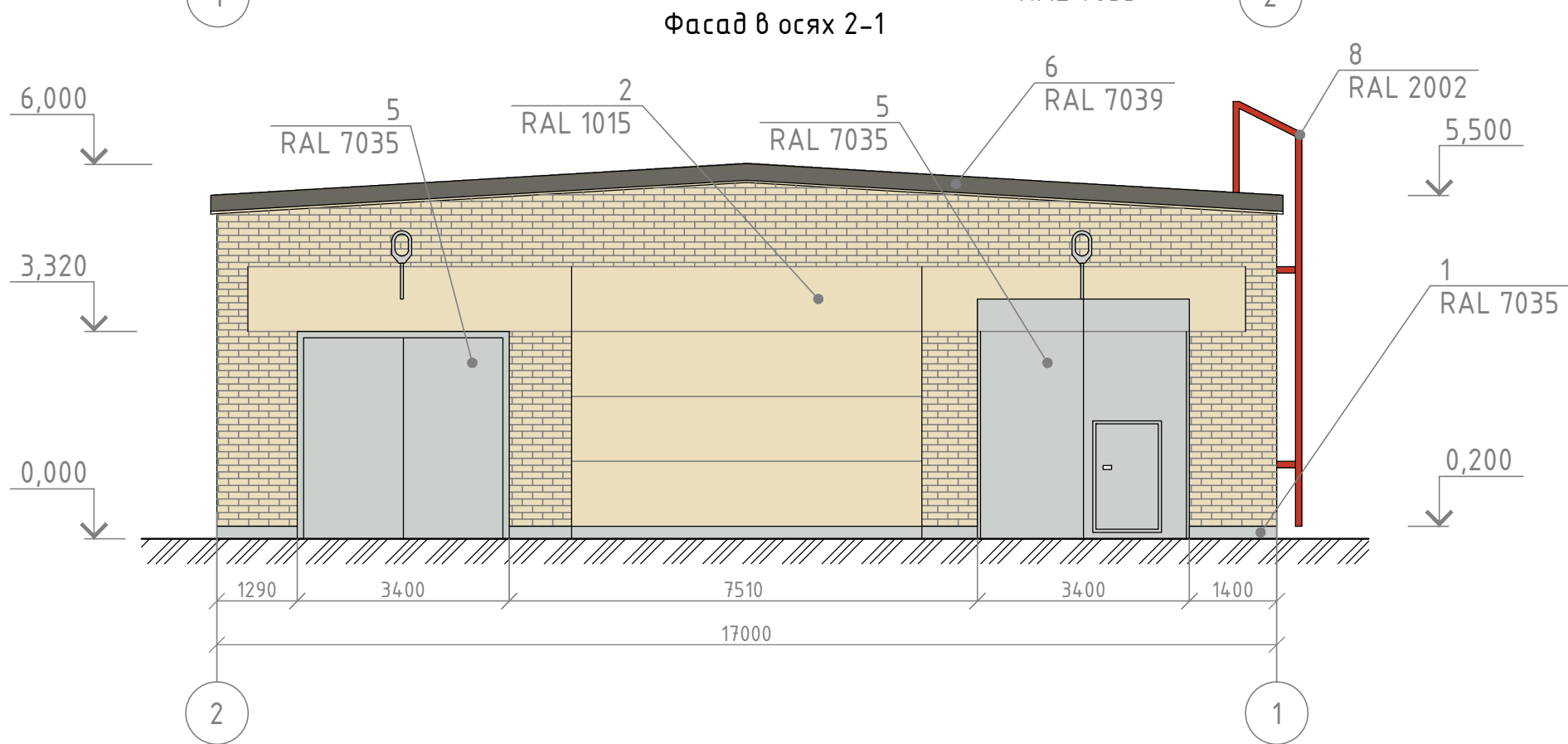
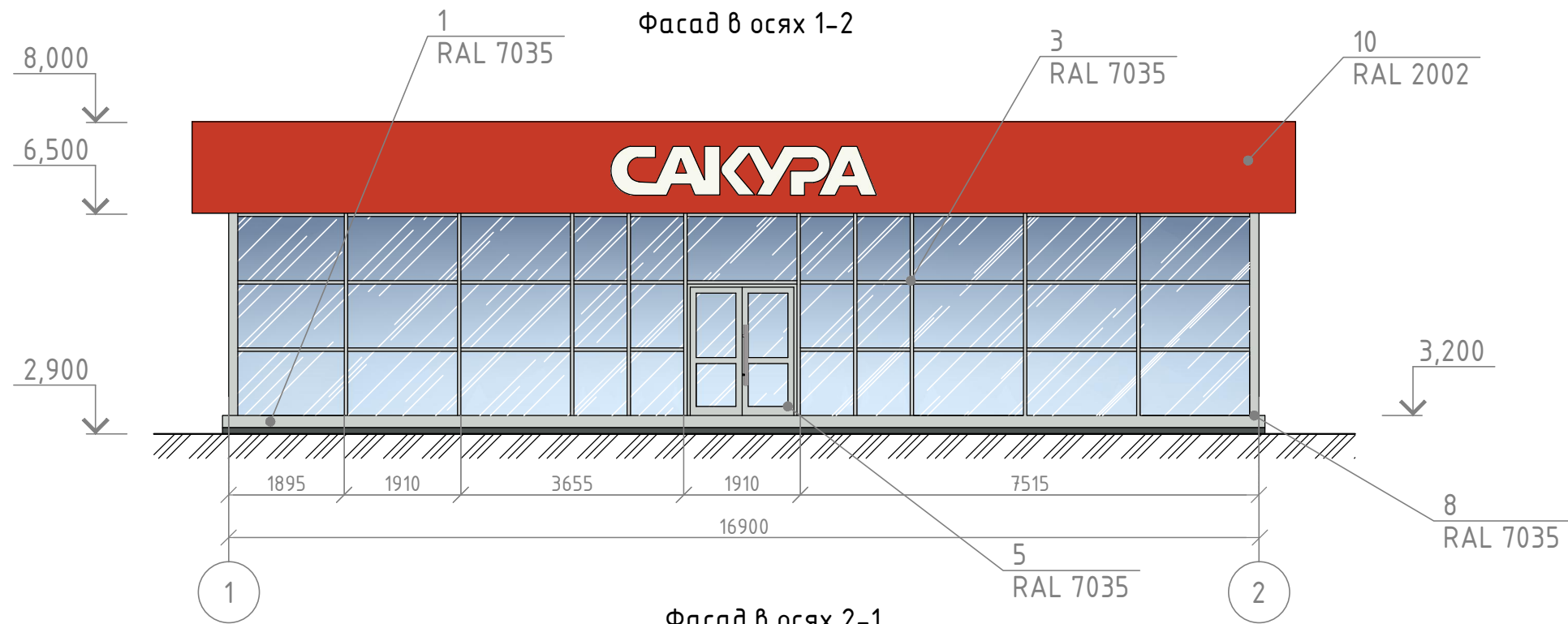
Фотографическое изображение развертки фрагмента улицы с главного фасада



Согласовано

Инв. № подл.	Подп. и дата	Взам. инв. №

					КП-131/Б-18-ПФ			
					г.Красноярск, ул. Калинина, 60/2			
Изм.	Лист	№ докум.	Подп.	Дата	Паспорт фасада	Стадия	Лист	Листов
ГИП		Жеребор	<i>[Signature]</i>	10.18		П	5	
Разраб.		Березовская	<i>[Signature]</i>	10.18				
Н.контр.		Иванов	<i>[Signature]</i>	10.18	Фотографическое изображение развертки фрагмента улицы с главного фасада	KRASPIK		



Согласовано

Взам. инв. №

Подп. и дата

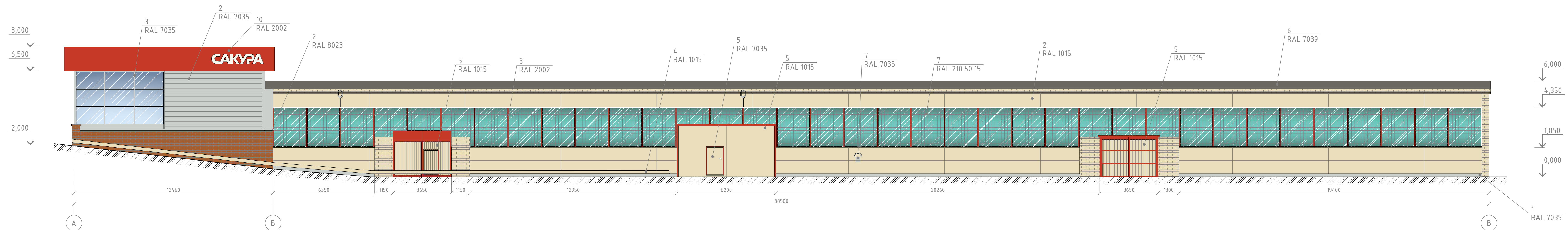
Инв. № подл.

Примечания:

- Оси приняты условно.
- Чертежи выполнены на основании обмеров здания

					КП-131/Б-18-ПФ			
					г.Красноярск, ул. Калинина, 60/2			
Изм.	Лист	№ докум.	Подп.	Дата	Паспорт фасада	Стадия	Лист	Листов
						П	6	
ГИП		Жеребдор	<i>[Signature]</i>	10.18				
Разраб.		Березовская	<i>[Signature]</i>	10.18				
Н.контр.		Иванов	<i>[Signature]</i>	10.18	Колористическое решение фасадов			

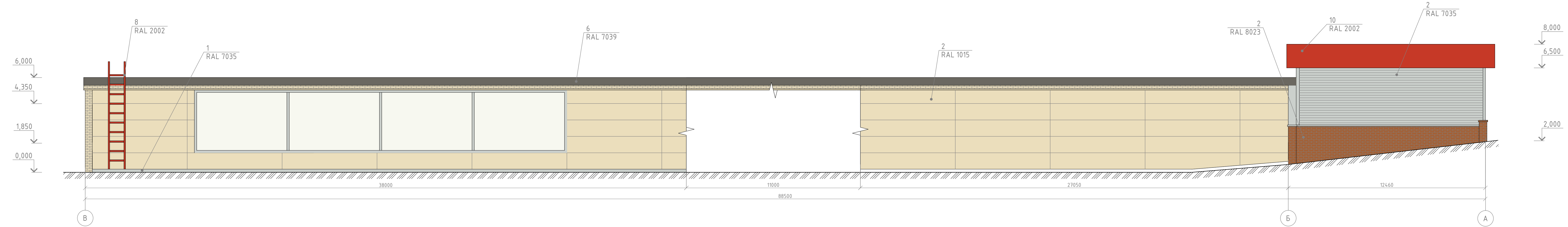
Фасад в осях А-В



Примечания:
 1. Оси приняты условно.
 2. Чертежи выполнены на основании обмеров здания

					КП-131/Б-18-ПФ			
					г.Красноярск, ул. Калинина, 60/2			
Изм.	Лист	№ докум.	Подп.	Дата	Паспорт фасада	Стадия	Лист	Листов
ГИП	Жеребдор			10.18		п	7	
Разраб.	Березовская			10.18	Колористическое решение фасадов			
Н.контр.	Иванов			10.18				

Фасад в осях В-А






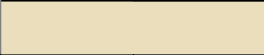

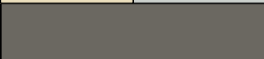
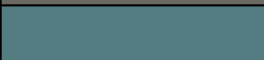



Примечания:
 1. Оси приняты условно.
 2. Чертежи выполнены на основании обмеров здания




					КП-131/Б-18-ПФ			
					г.Красноярск, ул. Калинина, 60/2			
Изм.	Лист	№ докум.	Подп.	Дата	Паспорт фасада	Стадия	Лист	Листов
ГИП	Жеребдор			10.18		п	8	
Разраб.	Березовская			10.18				
Н.контр.	Иванов			10.18	Колористическое решение фасадов			




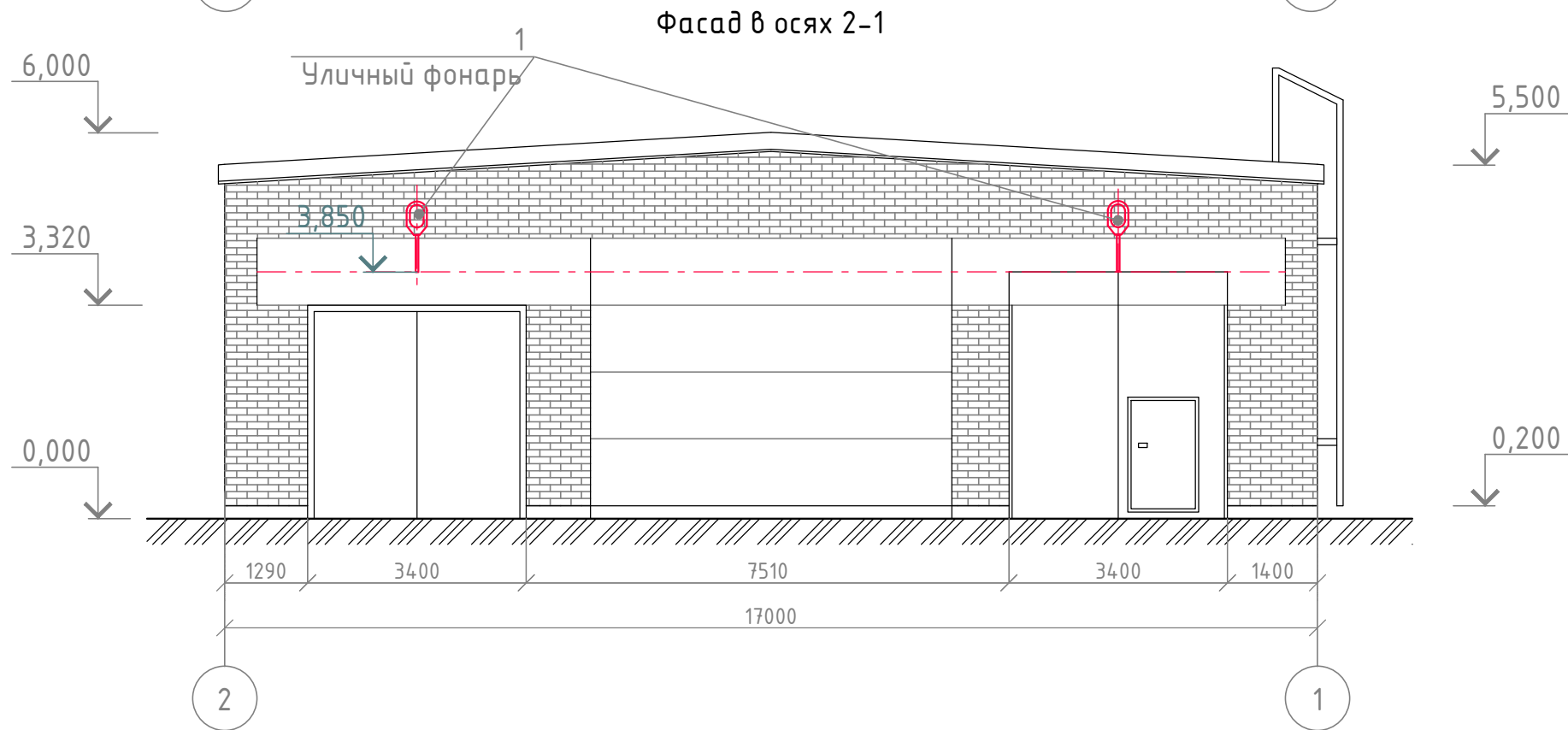
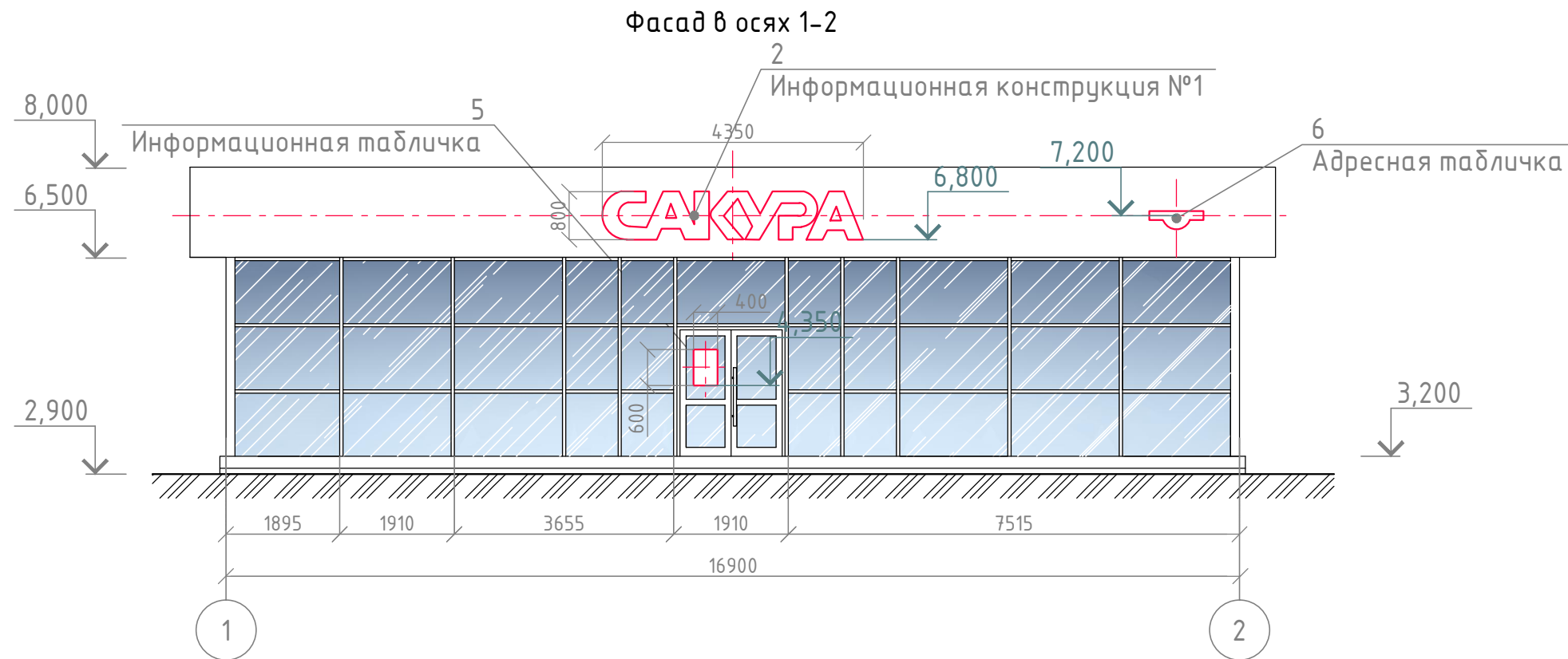
Инф. № подл. Подп. и дата. Взам. инв. №. Согласовано.

Ведомость применяемых материалов

№ п/п	Элемент фасада	Эталон цвета	Вид отделки	Индекс RAL
1	Цоколь		ж/б/металл	7035
2	Поле основной стены фасадов		кирпичная кладка/ окраска по металлу/ окраска	8023/1015 7035
3	Переплеты окон		металл	7035/2002
4	Элемент водосточной системы		ПВХ	1015
5	Дверные полотна		дерево/металл	1015/7035
6	Кровля		битум/метал	7039
7	Окна с мозаичным остеклением		стеклоблоки	210 50 15
8	Пожарная лестница		окраска по металлу	2002
9	Технический короб (трансформатор)		металл	7035
10	Фриз		композитные панели	2002

Согласовано	Взам. инв. №			
	Подп. и дата			
Инв. № подл.	ГИП	Жеребор		10.18
	Разраб.	Березовская		10.18
	Н.контр.	Иванов		10.18

КП-131/Б-18-ПФ				
г.Красноярск, ул. Калинина, 60/2				
Изм.	Лист	№ докум.	Подп.	Дата
Паспорт фасада			Стадия	Лист
Ведомость применяемых материалов			П	9
				

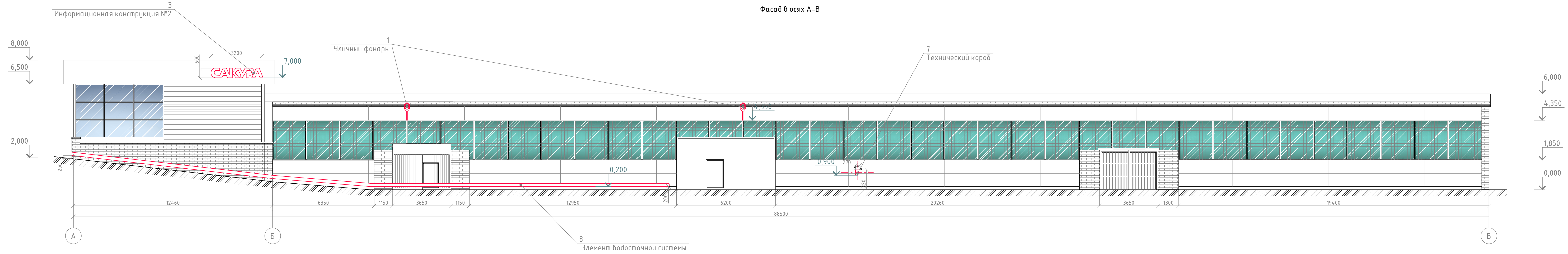


Примечания:

- Оси приняты условно.
- Чертежи выполнены на основании обмеров здания

					КП-131/Б-18-ПФ			
					г.Красноярск, ул. Калинина, 60/2			
Изм.	Лист	№ докум.	Подп.	Дата	Паспорт фасада	Стадия	Лист	Листов
						П	10	
ГИП		Жеребдор	<i>[Signature]</i>	10.18		Схема расположения дополнительного оборудования и дополнительных элементов устройств		
Разраб.		Березовская	<i>[Signature]</i>	10.18				
Н.контр.		Иванов	<i>[Signature]</i>	10.18				

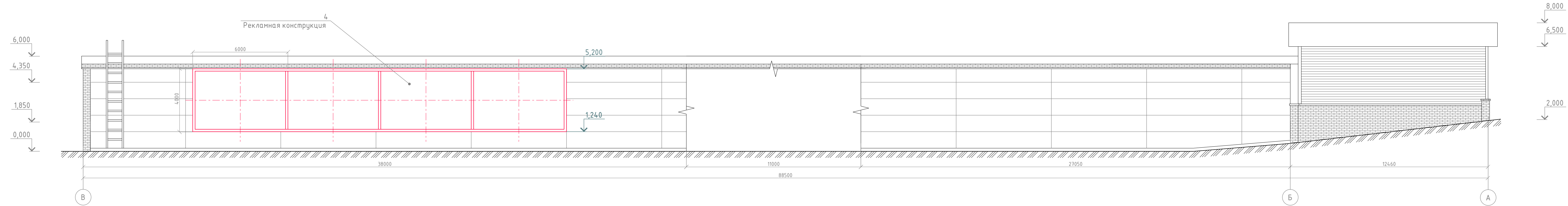
Фасад в осях А-В



Примечания:
 1. Оси приняты условно.
 2. Чертежи выполнены на основании обмеров здания

					КП-131/Б-18-ПФ		
					г.Красноярск, ул. Калинина, 60/2		
Изм.	Лист	№ докум.	Подп.	Дата	Паспорт фасада		
ГИП	Жеребдор			10.18	Стадия	Лист	Листов
Разраб.	Березовская			10.18	п	11	
Н.контр.	Иванов			10.18	Схема расположения дополнительного оборудования и дополнительных элементов устройств		

Фасад в осях В-А



- Примечания:
- Оси приняты условно.
 - Чертежи выполнены на основании обмеров здания

					КП-131/Б-18-ПФ		
					г.Красноярск, ул. Калинина, 60/2		
Изм.	Лист	№ докум.	Подп.	Дата	Паспорт фасада		
ГИП	Жеребдор		<i>[Signature]</i>	10.18	Стадия	Лист	Листов
Разраб.	Березовская		<i>[Signature]</i>	10.18	п	12	
Н.контр.	Иванов		<i>[Signature]</i>	10.18	Схема расположения дополнительного оборудования и дополнительных элементов устройств		

Согласовано
 Инф. № подл.
 Подп. и дата
 Взам. инв. №

Перечень дополнительного оборудования, дополнительных элементов и устройств

№ п/п	Тип	Краткое описание	Расположение (фасад, этаж)	Номер листа паспорта фасада содержащий схему	Отметка о демонтаже
1	Уличный фонарь	Располагаются над входными группами . Цвет корпуса RAL 7035	Расположены на фасадах А-В,2-1	10,11	
2	Информационная конструкция № 1	Вывеска выполнена из отдельных объемных букв, без внутренней подсветки, подложкой является фриз размером 1500x1800мм, скрытое крепление, каждая буква монтируется отдельно. Размер 4350x800 мм. Цвет объемных букв белый	Расположена на фасаде 1-2	10	
3	Информационная конструкция № 2	Вывеска выполнена из отдельных объемных букв, без внутренней подсветки, подложкой является фриз размером 1500x1300мм, скрытое крепление каждая буква монтируется отдельно. Размер 3200x600 мм . Цвет объемных букв белый	Расположена на фасаде А-В	11	
4	Рекламная конструкция	Конструкция выполнена в виде настенного панно- баннер на металлическом каркасе со скрытым креплением. Экспозиция имеет сменный характер. Размер одной конструкции 4000x6000 мм . Цвет каркаса RAL 7035. Кол-во 4 шт.	Расположены на фасаде В-А	12	
5	Информационная табличка	Габаритные размеры: 600x400 мм. Цвет в соответствии с цветами компании	Расположена на фасаде 1-2	10	
6	Адресная табличка	Стандартное исполнение в синем и белом цвете. Размеры 900x300 мм	Расположена на фасаде 1-2	10	
7	Технический короб (трансформатор)	Скрытое размещение технических элементов (рубильники электричества). Цвет RAL 7035	Расположена на фасаде А-В	11	
8	Элемент водосточной системы	Труба вывода дождевых вод. Должна быть окрашена в цвет фасада- RAL 1015 и располагаться не более 200 мм от нулевой отметки	Расположена на фасаде А-В	11	

Согласовано

Взам. инв. №											
	Подп. и дата										
Инв. № подл.		КП-131/Б-18-ПФ									
	г. Красноярск, ул. Калинина, 60/2										
	Изм.	Лист	№ докум.	Подп.	Дата						
ГИП	Жеребор			10.18	Паспорт фасада						
	Разраб.	Березовская		10.18							
	Н.контр.	Иванов		10.18							
Перечень дополнительного оборудования, дополнительных элементов и устройств					<table border="1"> <tr> <td>Стадия</td> <td>Лист</td> <td>Листов</td> </tr> <tr> <td>П</td> <td>13</td> <td></td> </tr> </table>	Стадия	Лист	Листов	П	13	
Стадия	Лист	Листов									
П	13										

Разрешение		Обозначение		
Изм.	Лист	Содержание изменения	Код	Примечание

Согласовано:

Н. контр.	Утв.			Разрешение на внесение изменений	Лист	Листов
	ГИП					
	Составил					
	Изм. внес				14	