

Общество с ограниченной ответственностью

"КрасИнформСистем"

НЕЖИЛОЕ ЗДАНИЕ

Красноярск, ул. Калинина, 54

ПАСПОРТ ФАСАДОВ

13ж.11.2018-ПФ

2018 г.

СОГЛАСОВАНО

М.П.

« ____ » _____ 20 ____ г. № _____

ПАСПОРТ ФАСАДОВ

Адрес здания, строения, сооружения: г. Красноярск, ул. Калинина, 54

Год постройки: 1969 г.

Автор архитектурного проекта: автор проекта неизвестен

Число этажей: 3

Серия (при наличии): -

Назначение: нежилое здание

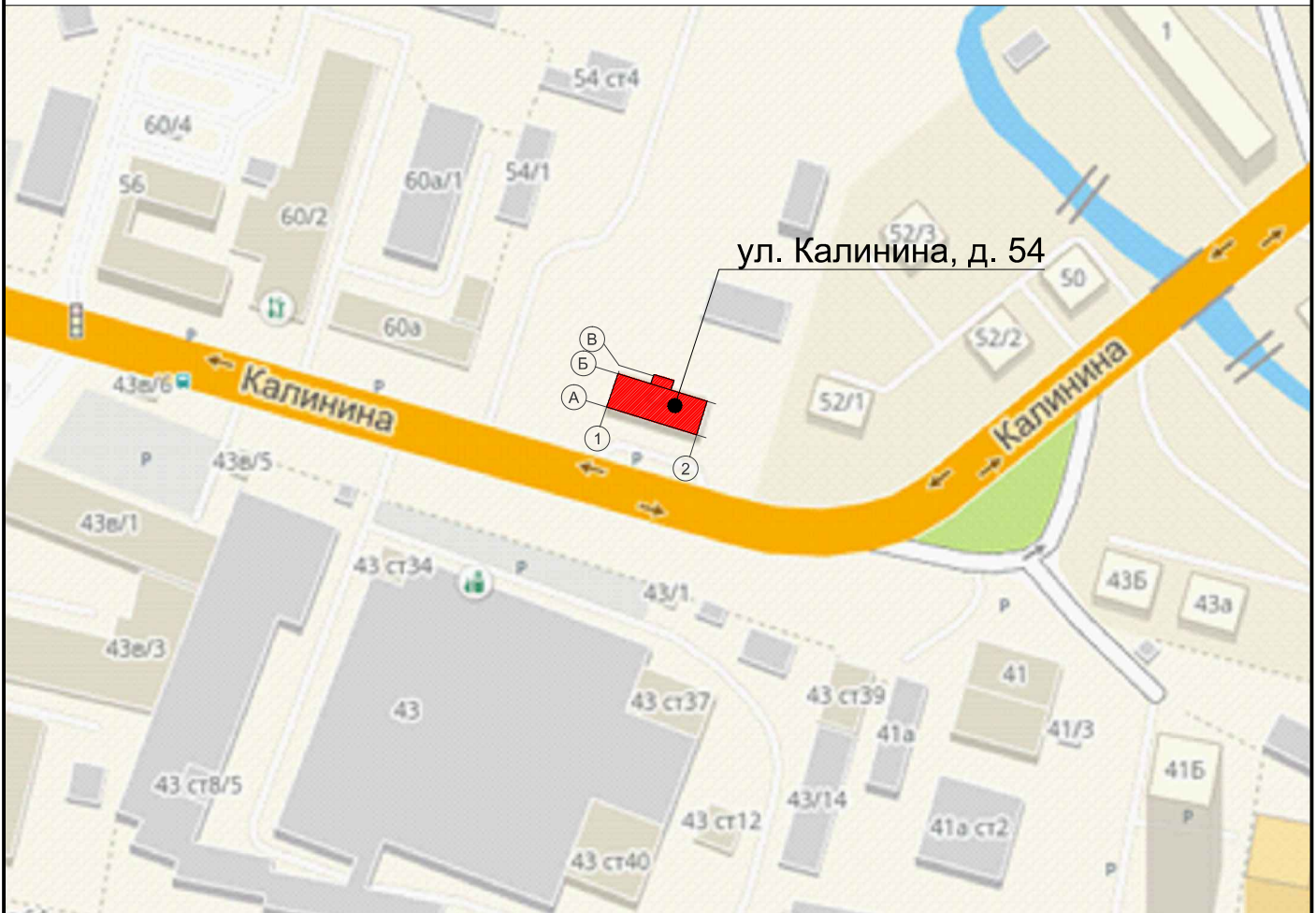
Статус здания, строения (при наличии): -

Лицо, ответственное за эксплуатацию: ЗАО "Строймонтажсервис"

Паспорт фасадов составлен по состоянию
на «07» ноября 2018 г.

Актуализирован « ____ » _____ ____ г.

Ситуационный план М1:2000



Пояснительная записка

1. Описание существующего облика, текущей градостроительной ситуации, технического состояния и использования Объекта.

Объект расположен по адресу: г. Красноярск, ул. Калинина, д. 54 (ЗОНА II. ЗОНА ПОВЫШЕННОГО ВНИМАНИЯ). Основное функциональное назначение - нежилое здание.

Отделка наружных стен и цоколя: виниловый сайдинг (стены: RAL 8017 и RAL 1001, цоколь: RAL 8017, оконные и дверные переплеты RAL 9010).

На главном фасаде располагаются информационные, рекламные конструкции. Так же у входа в здание имеется небольшая информационная вывеска.

2. Описание проектируемого архитектурного облика, характеристика принципиальных архитектурных и технологических решений для осуществления ремонта фасадов (переустройства, перепланировки, реконструкции, реставрации) объекта.

Паспорт отображает фактическое состояние фасада с корректировкой некоторых элементов. Для приведения фасада в соответствие с паспортом необходимо выполнить следующие работы:

- разместить информационные конструкции в соответствии с разработанным паспортом фасадов, срок до 01.02.2019;
- демонтировать остатки металлического каркаса от баннеров, срок до 01.02.2019;
- выполнить ремонт существующих антивандальных ограждений кондиционеров на дворовом и боковых фасадах, срок до 31.12.19;
- окрасить металлические двери на фасаде 2-1 и на фасаде Б-А, срок до 31.12.19;
- пожарную лестницу окрасить А-Б, срок до 31.12.19;
- монтаж покрытия козырька на главном фасаде до 31.12.19;
- наружные блоки кондиционеров, расположенные на главном, боковых фасадах закрыть декоративными решётками, расположить упорядочено до 31.12.19;
- окрасить металлические элементы крылец, ступенек и козырьков, срок до 31.12.19.

Размещение информационных и рекламных материалов на здание, не предусмотренных паспортом, не допускается.

Архитектурно-художественная подсветка не предусмотрена.

3. Информация о сроках проведения работ.

Срок проведения работ по приведению фасада здания см.п.2.

Материалы фотофиксации существующего состояния фасадов.
Главный фасад в осях 1-2



Материалы фотофиксации существующего состояния фасадов.
Боковой фасад в осях В-А



Материалы фотофиксации существующего состояния фасадов.
Дворовой фасад в осях 2-1



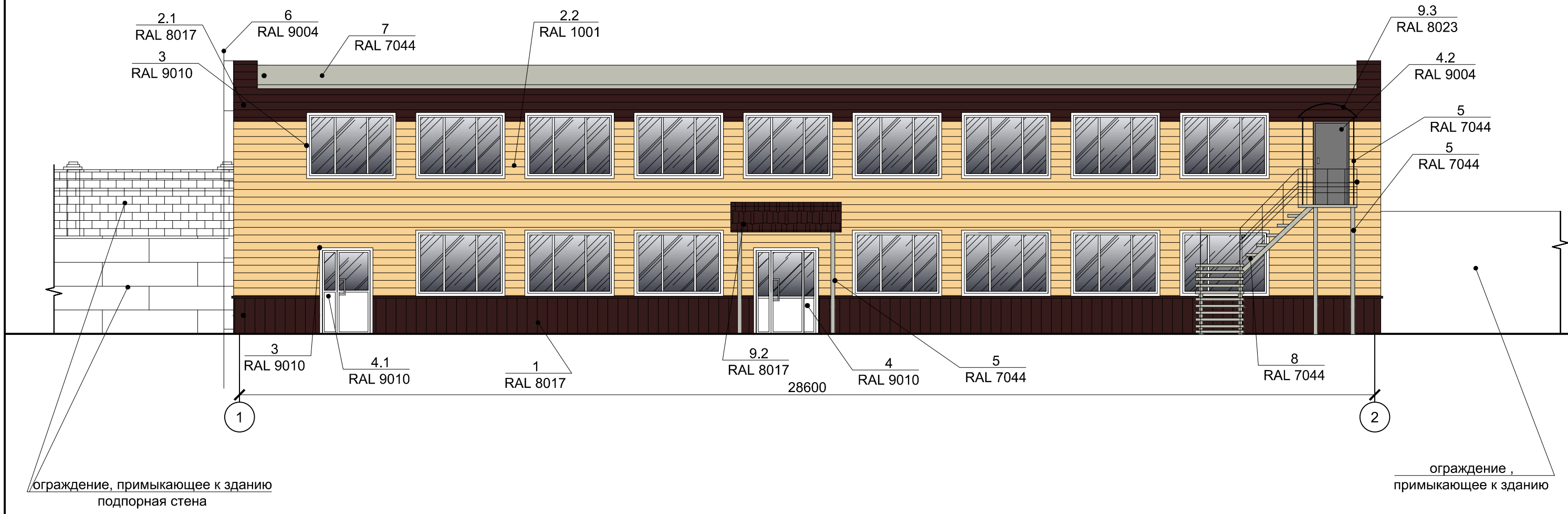
Материалы фотофиксации существующего состояния фасадов.
Боковой фасад в осях 1-2



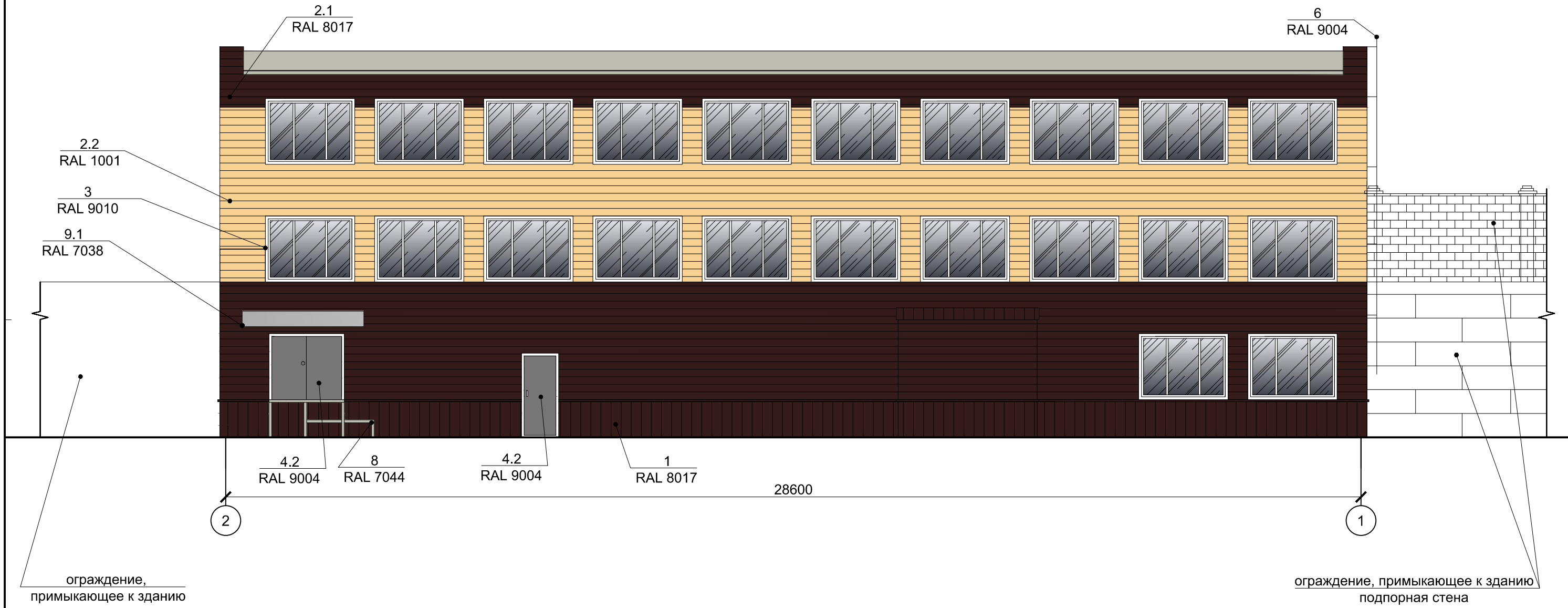
Фотографическое изображение развёртки фрагмента улицы с главного фасада



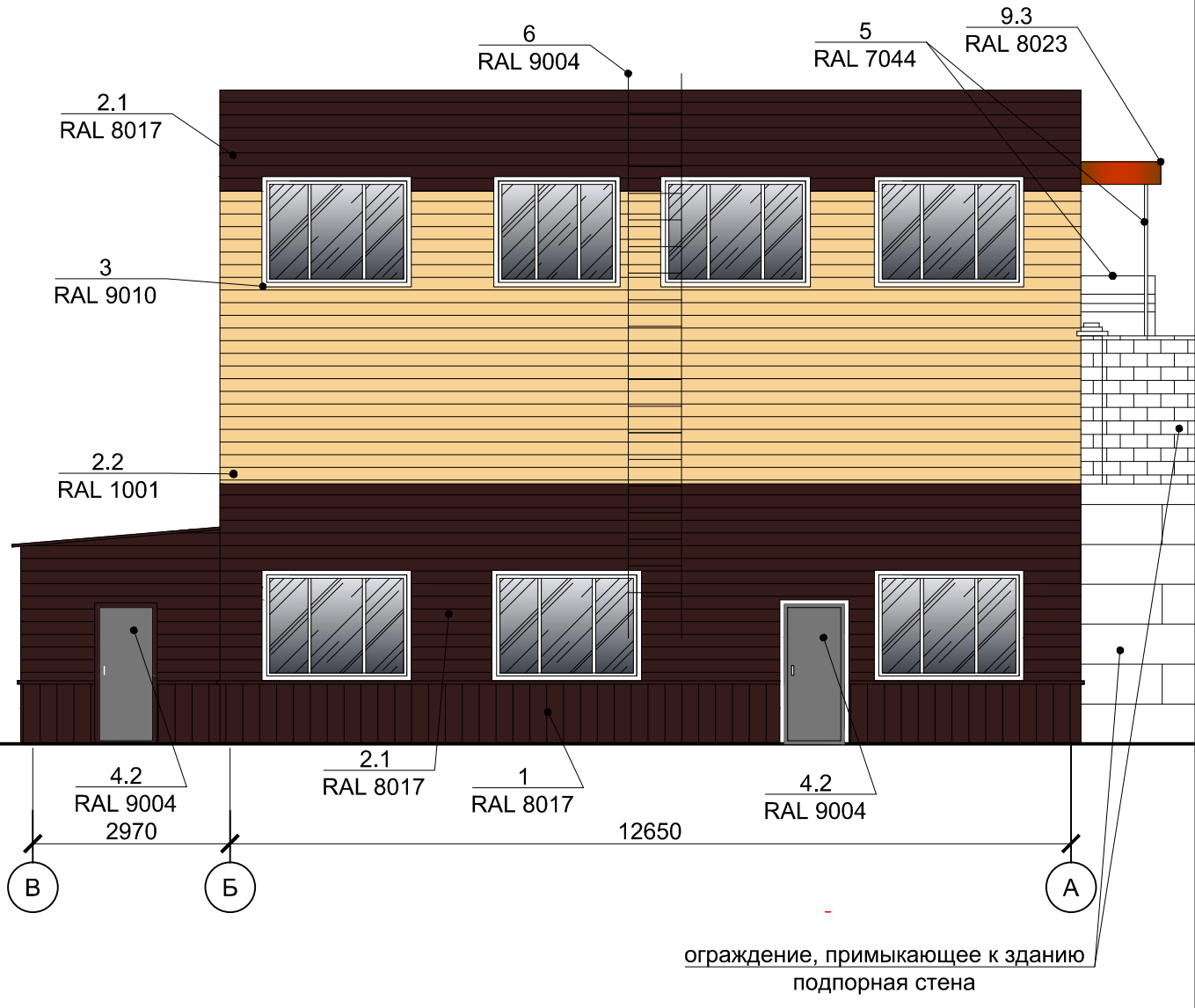
Колористическое решение фасадов. Главный фасад в осях 1-2



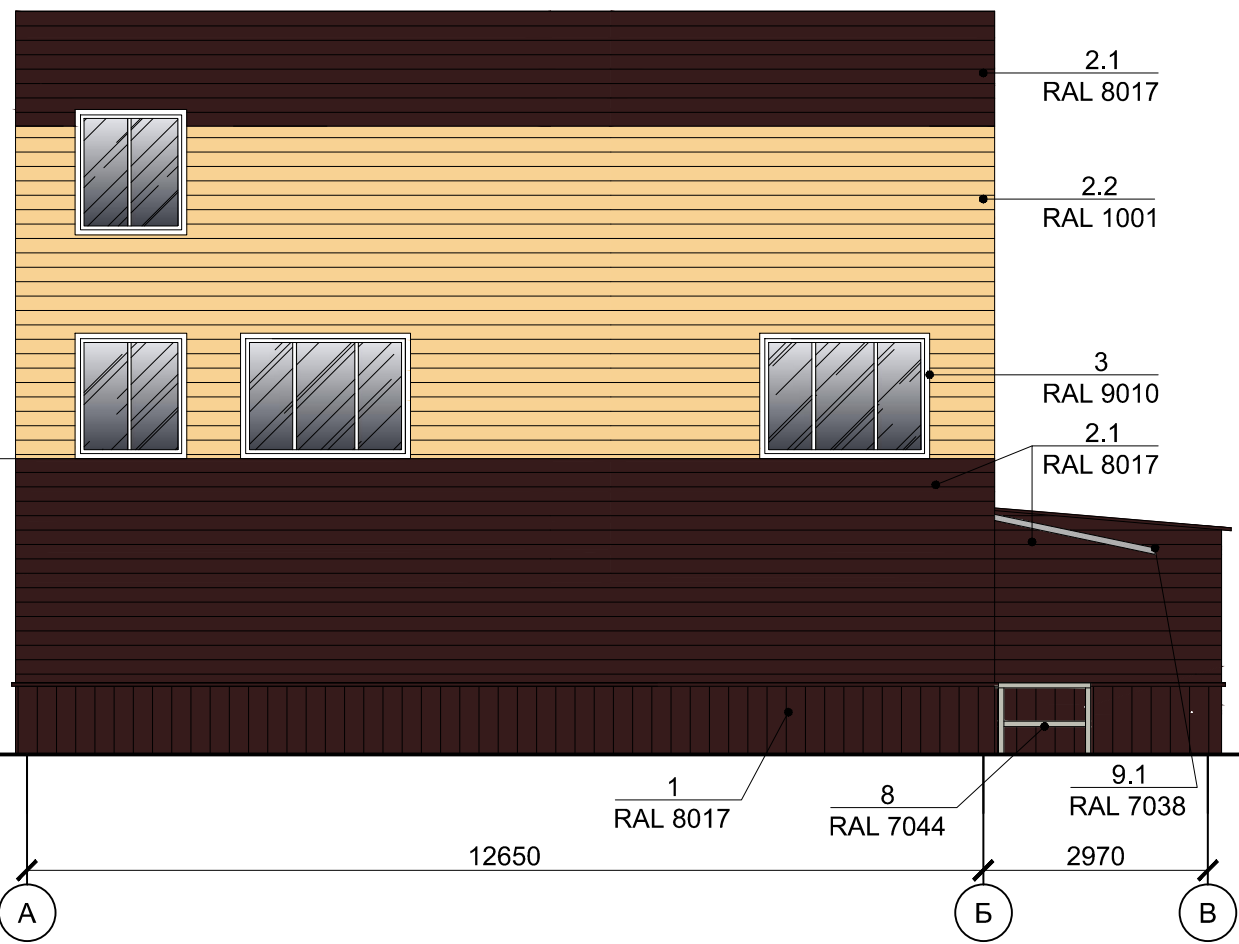
Колористическое решение фасадов.
Дворовой фасад в осях 2-1



Колористическое решение фасадов. Боковой фасад в осях В-А



Колористическое решение фасадов. Боковой фасад в осях А-В



ограждение,
примыкающее к зданию

Ведомость применяемых материалов

№п/п	Элемент фасада	Эталон цвета	Вид отделки	Индекс по цветовой палитре
1	Цоколь		Виниловый сайдинг	RAL 8017
2.1	Стены		Виниловый сайдинг	RAL 8017
2.2			Виниловый сайдинг	RAL 1001
3	Окна и наличники		ПВХ	RAL 9010
4.1	Двери		ПВХ	RAL 9010
4.2			Металлические двери, покраска	RAL 9004
4.3			Металлическая дверь	RAL 9004
5	Металлические опоры (крыльцо, козырек)		покраска	RAL 7044
6	Пожарная лестница		покраска	RAL 9004
7	Покрытие кровли		Металлический волновой шифер	RAL 7044
8	Ступени (крыльцо)		Металл	RAL 7044
9.1	Козырьки над входом		Оцинкованная сталь	RAL 7038
9.2			Металлический волновой шифер	RAL 8017
9.3			Сотовый поликарбонат	RAL 8023

Схема размещения дополнительного оборудования, дополнительных элементов и устройств.
Главный фасад в осях 1-2

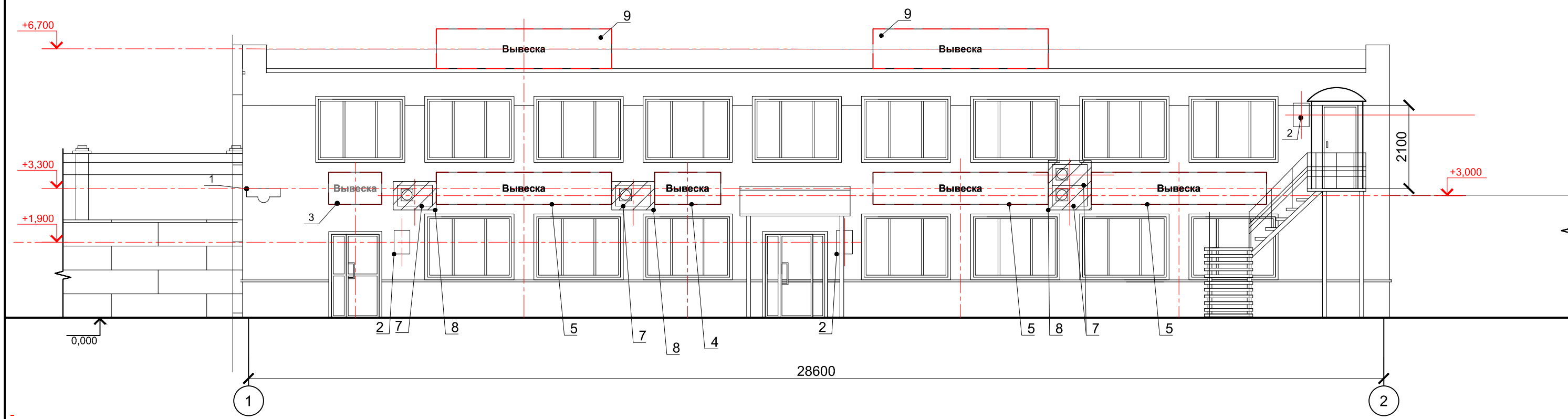


Схема размещения дополнительного оборудования, дополнительных элементов и устройств.
Дворовой фасад в осях 2-1

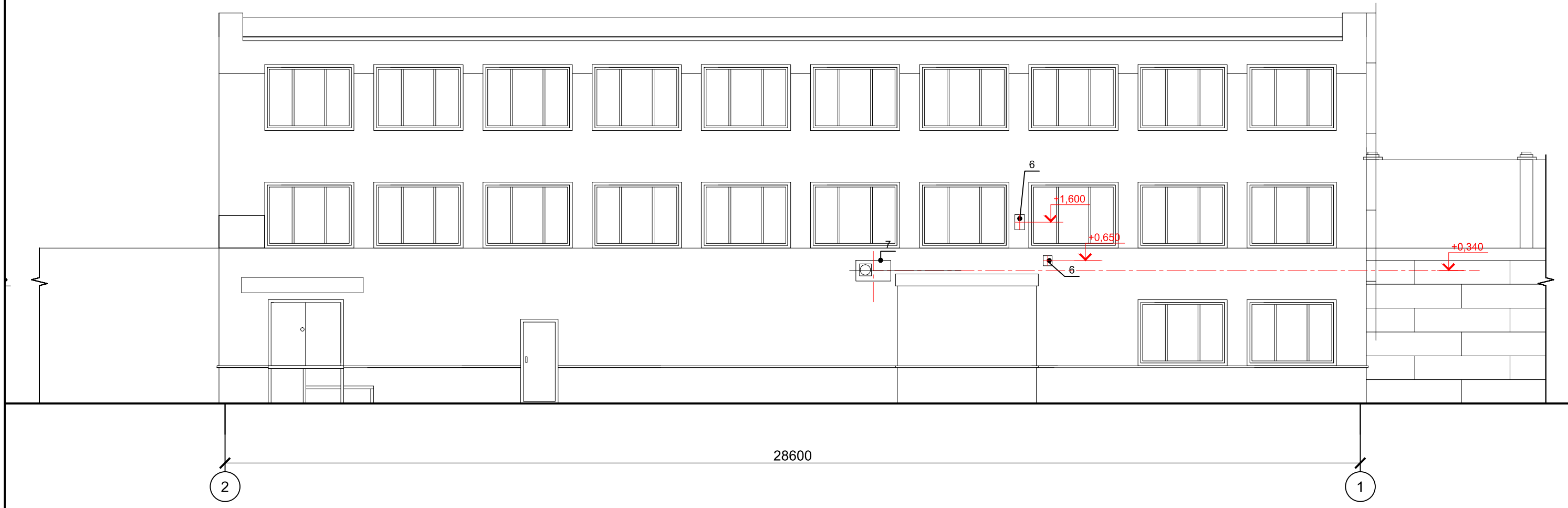


Схема размещения дополнительного оборудования,
дополнительных элементов и устройств.
Боковой фасад в осях В-А

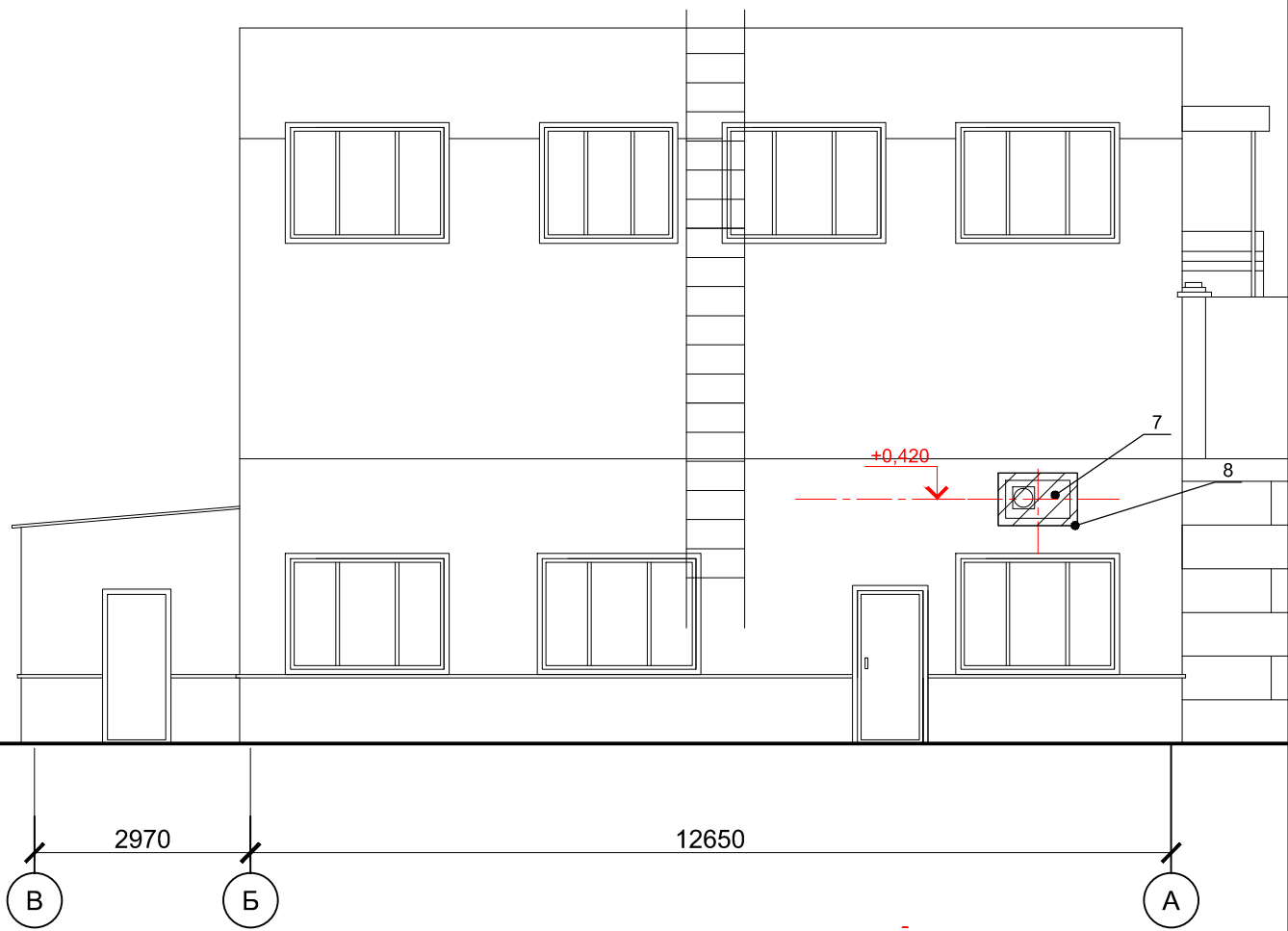
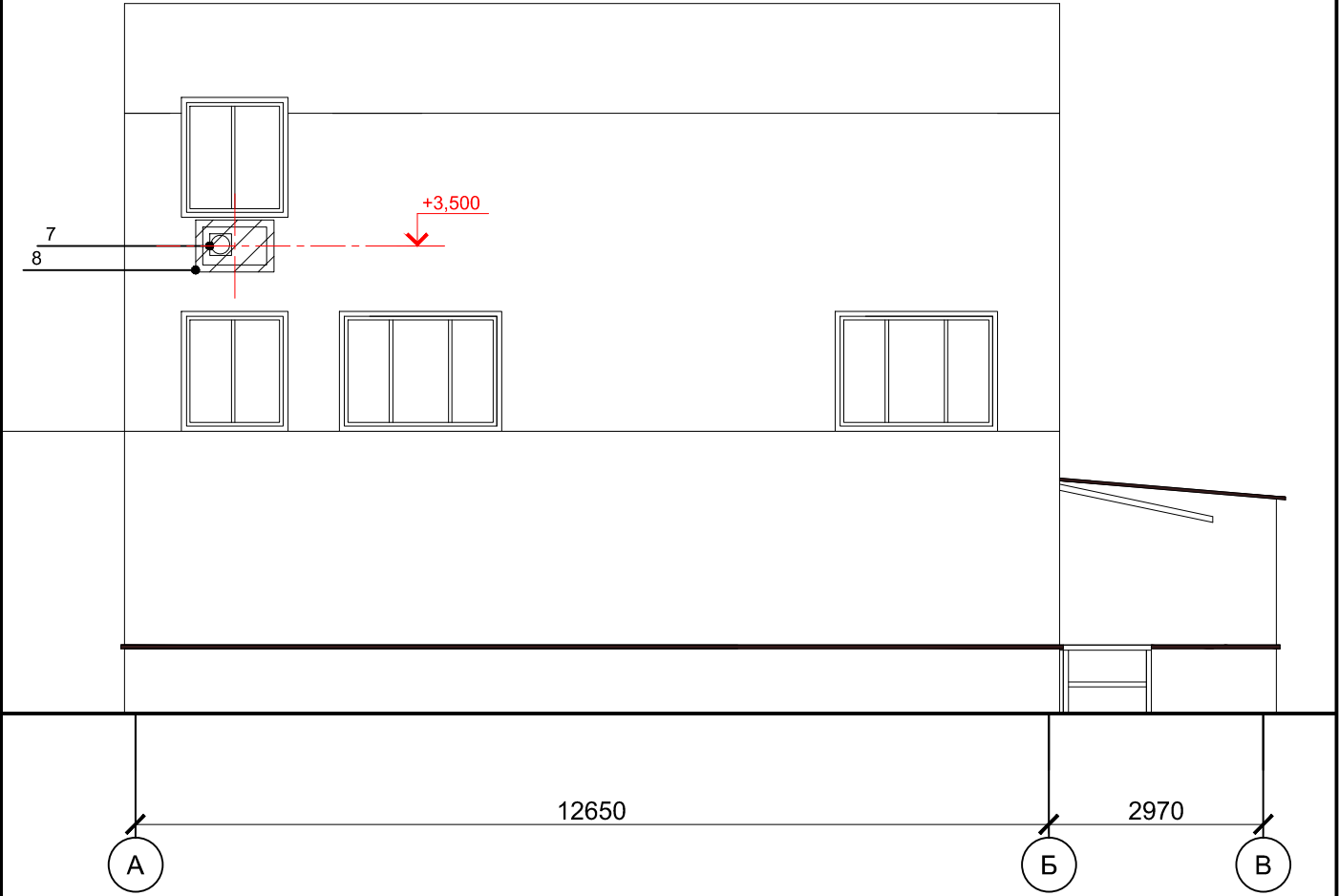


Схема размещения дополнительного оборудования, дополнительных элементов и устройств.
Боковой фасад в осях А-В



Перечень дополнительного оборудования, дополнительных элементов и устройств

№п/п	Тип дополнительного оборудования, дополнительного элемента или устройства	Краткое описание	Расположение (фасад, этаж)	Номер листа паспорта фасадов, содержащего схему	Отметка о демонтаже
1	Знак адресации	Указатель с номером дома и названием улицы для ориентирования в городе, выполнен из пластика оклеенного пленкой oqasaI, в сине - белой гамме. Размер 360*850мм.	Фасад в осях 1-2	14	
2	Информационная табличка	Информационная табличка с указанием режима работы. Размер 0,4 м - по ширине, 0,6 м - по высоте. Цвет фона белый или бежевый, пластик оклеенный пленкой oqasaI, негорючий материал.	При входе в здание или помещения в здании, занимаемые (используемые для осуществления деятельности) организацией или индивидуальным предпринимателем. На плоскости фасада на едином горизонтальном уровне с иными аналогичными конструкциями. На единой вертикальной оси с козырьком над входами в здание, по центру простенка между входными дверями. Для одной организации не более одной учрежденческой доски либо информационной таблички на каждый вход в здание. Расстояние от уровня земли (пола входной группы) до верхнего края не более 2,2 м, до нижнего не менее 1,0 м.	14	
3	Информационная конструкция	Настенное панно, негорючий материал. Короб из композитных панелей. Внутренняя подсветка. Размер 1340x810. Крепится на металлические направляющие в цвет фасада. Красные буквы на белом фоне (RAL 3020, RAL 9003). Толщина короба - не более 0,1м	Фасад в осях 1-2	14	
4	Информационная конструкция	Настенное панно, негорючий материал. Короб из композитных панелей. Внутренняя подсветка. Размер 1660x810. Крепится на металлические направляющие в цвет фасада. Имеет красно-белую расцветку (RAL 3020, RAL 9003). Толщина короба - не более 0,1м.	Фасад в осях 1-2	14	
5	Информационная конструкция	Настенное панно, негорючий материал. Короб из композитных панелей. Внутренняя подсветка. Размер 4420x810. Крепится на металлические направляющие в цвет фасада. Имеет красно-белую расцветку (RAL 3020, RAL 9003). Толщина короба - не более 0,1м.	Фасад в осях 1-2	14	
6	Прожекторы	Подсветка входных групп. Металлический корпус, цвет черный.	Фасад в осях 2-1	15	
7	Наружные блоки кондиционеров	Цвет серый. На главном, боковых фасадах закрыты декоративными решётками (поз. 8)	Упорядочено относительно горизонтальных, вертикальных осей. Фасад 1-2, А-В, 2-1, В-А	14,15, 16, 17	
8	Декоративные решетки для наружных блоков кондиционеров	Окрашены в цвет участка фасада	Фасад в осях А-В, В-А, 1-2	14,16,17	
9	Рекламная конструкция	Крышная установка. Отдельные буквы и знаки (логотип, товарный знак) без использования фоновых подложек, оборудованы исключительно внутренней подсветкой. Состоит из элементов крепления, несущей части конструкции и информационного поля. h=1 м с учётом всех используемых элементов длина 4400 мм. Цвета по бренд-буку организации или цвета, соответствующие с зарегистрированному товарному знаку. Максимальное количество строк данной надписи - две	Главный фасад 1-2. На кровле выше линии карниза. Информационное поле конструкции параллельно плоскости фасада здания, по отношению к которому она установлена	14	

Лист регистрации изменений