

СОГЛАСОВАНО

М.П.

“ ” 20__ г. № _____

ПАСПОРТ ФАСАДОВ

Адрес здания, строения, сооружения: г. Красноярск, Ленинский район, ул. Иркутская, д.2

Год постройки: 1936 год

Автор архитектурного проекта: -

Число этажей: 4

Серия (при наличии): -

Назначение: образовательное

Статус здания, строения, сооружения (при наличии):

Лицо, ответственное за эксплуатацию: _____

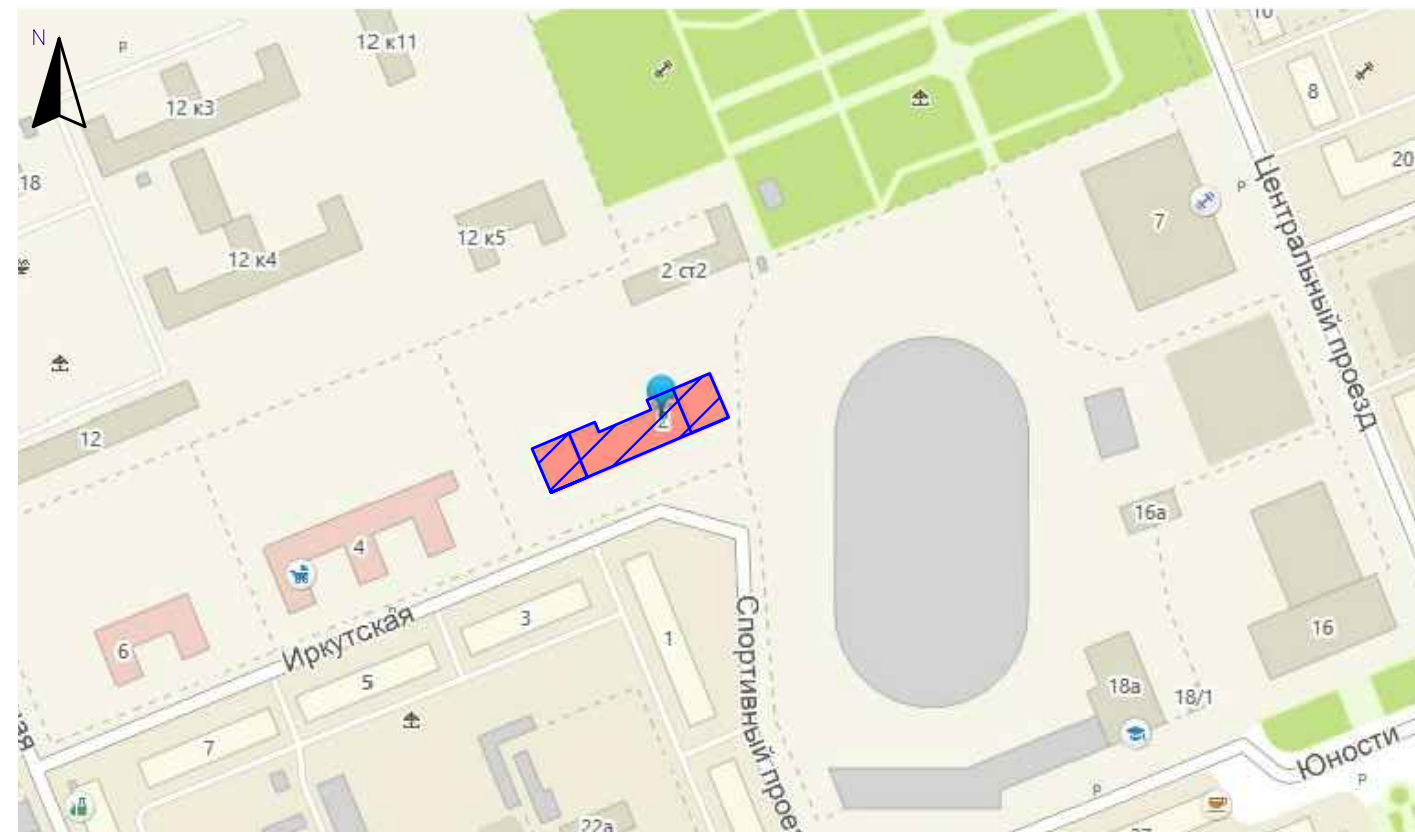
Паспорт фасадов составлен по состоянию на:

Актуализирован:

Красноярск, 2018

Формат А3

Ситуационный план М1:2000



 – здание по адресу г. Красноярск, Ленинский район, ул. Иркутская, д.2

Пояснительная записка

Паспорт фасадов здания составлен на объект, расположенный по адресу: г. Красноярск, ул. Иркутская, д.2, разработан на основании:

- технического задания Заказчика;
- Постановления №399 от 19.06.2018 «Об Утверждении порядка составления, изменения и согласования паспорта фасадов здания, строений на территории города Красноярск».

Согласно п. 4 Постановления №399 от 19.06.2018 "Изменение внешнего вида фасадов зданий, строений осуществляется после внесения в установленном порядке изменений в паспорт фасадов (в случае его отсутствия - изготовления и согласования паспорта фасадов в установленном порядке), за исключением случаев исполнения предписаний контролирующих органов, выданных в соответствии с требованием действующего законодательства, судебных решений. Внесение изменений в паспорт фасадов в случае изменения внешнего вида здания, строения в результате исполнения вышеуказанных предписаний контролирующих органов, судебных решений должно быть произведено в течение трех месяцев с даты исполнения указанных предписаний контролирующих органов, судебных решений".

Техническая характеристика здания:

Паспорт фасада составлен на четырехэтажный (в том числе подземных 1) кирпичный объект. Здание нежилое, по основному функциональному назначению общественное (муниципальное бюджетное общеобразовательное учреждение дополнительного образования «Центр дополнительного образования «Аэрокосмическая школа»). Введено в эксплуатацию в 1936 году.

Здание сложной формы в плане, состоящее из 5 прямоугольных форм, с размерами в осях 1-8/А-Е – 78,5 x 24,3м. Высота здания 17,9 м. Внутренняя высота помещений – 3,41 м. Здание в плане симметрично относительно центральной вертикальной оси. Основная плоскость крыши здания односкатная, Крыша крыльца – двухскатная. Конструкции крыши крыльца: деревянная стропильная система. Покрытие – асбестоцементные волнистые листы. Наружные стены выполнены из полнотелого глиняного кирпича. В местах, где обнаружено разрушение кирпичной кладки, необходимо произвести ее замену.

Входные двери по оси А в осях 1 –2 устроены распашные деревянные отделанные металлическим листом, окрашенные двери. По оси Е и по оси 6 устроена металлическая противопожарная дверь. Остальные двери фасада простые деревянные. По периметру здания в наружных стенах устроены оконные проемы различных размеров, заполненные окнами с двойным остеклением в отдельных деревянных переплетах и окнами заполненными двухкамерным стеклопакетом в ПВХ переплете. Рамы окон прогнившие. Не отвечают требованиям по теплопроводности. Требуется замена окон и деревянных дверей.

Колонны крылец между осей 1–2 и 7–8 выполнены из кирпича, имеют прямоугольную форму в плане. Дублирующие колонны выполнены круглого сечения. Крыша козырьков плоская, выполнена из деревянных элементов. Покрытие металлический профлист. Уклон образован к зданию. Заменить конструкции крыши крылец. Не соблюден уклон и направление водоотвода с плоской крыши. Организовать водоотвод. В результате часть конструкций крылец замочены, имеет разрушение штукатурного слоя. Восстановить штукатурный слой. Ступени крылец имеют сколы. Отсутствует отмостка в результате имеются разрушения кирпичной кладки. Выполнить отмостку.

Межэтажный карниз – разрушение штукатурного слоя, местами разрушена кирпичная кладка. Требуется восстановление кирпичной кладки. Венчающий карниз – незначительные разрушения штукатурного слоя. Фриз оштукатурен и окрашен. Пилястры оштукатурены и окрашены разрушений не выявлено. Требуется демонтаж цокольного карниза, так как он не подлежит восстановлению. Общее состояние архитектурных элементов фасада оценивается как ограниченно работоспособное. В результате отсутствия отмостки цокольная часть фасадов здания имеет многочисленные разрушения штукатурного слоя, кирпичной кладки. Требуется замена кирпичной кладки цокольной части здания на толщину 120мм.

В осях 3/6–Б/Е перемычки бетонные. В осях 1/3 – А/Б перемычки в оконных проемах – деревянные в результате замачивания видны гнилостные отложения – состояние аварийное. Перемычкой над дверным проемом центрального входа служит металлическая рама в которую и встроены дверной блок. Выполнить усиление проемов с деревянными перемычками.


Цветовое решение фасадов и размещение средств наружной информации принято с учетом особенностей окружающей застройки и сохранением архитектурно – художественного облика здания. Предусмотренные паспортом решения не затрагивают конструктивные характеристики надежности и безопасности здания. Несущие способности конструкций не нарушены.

Состав раздела

| Лист | Наименование | Примечание |
|-------|---|------------|
| 2 | Ситуационный план в М1:2000. Пояснительная записка | стр. 2 |
| 3,4,5 | Материалы фотофиксации существующего состояния фасадов | стр. 3,4,5 |
| 6 | Фотографическое изображение развертки в среде | стр. 6 |
| 7 | Колористическое решение фасада в осях 1–8 | стр. 7 |
| 8 | Колористическое решение фасада в осях 8–1 | стр. 8 |
| 9 | Колористическое решение боковых фасадов в осях А–Е и Е–А | стр. 9 |
| 10 | Схема расположения дополнительного оборудования, дополнительных элементов и устройств на фасаде в осях 1–8 | стр. 10 |
| 11 | Схема расположения дополнительного оборудования, дополнительных элементов и устройств на фасаде в осях 8–1 | стр. 11 |
| 12 | Схема расположения дополнительного оборудования, дополнительных элементов и устройств на боковых фасадах в осях А–Е и Е–А | стр. 12 |
| 13 | Компьютерный монтаж | стр. 13 |
| 14 | Лист регистрации изменений | стр. 14 |

Гр-10-33

г. Красноярск, Ленинский район, ул. Иркутская, д.2

| Изм. | Кол. уч. | Лист | № док. | Подп. | Дата | | | |
|-----------|----------|-----------------|--------|-------|-------|---|------|--------|
| Выполнил: | | Григорьева Т.А. | | | 10.18 | | | |
| | | | | | | Паспорт фасада учебно-образовательного учреждения | | |
| | | | | | | Стадия | Лист | Листов |
| | | | | | | П | 2 | |
| | | | | | | Пояснительная записка Ситуационный план | | |
| | | | | | |  | | |

Формат А3

Главный фасад (южный фасад)



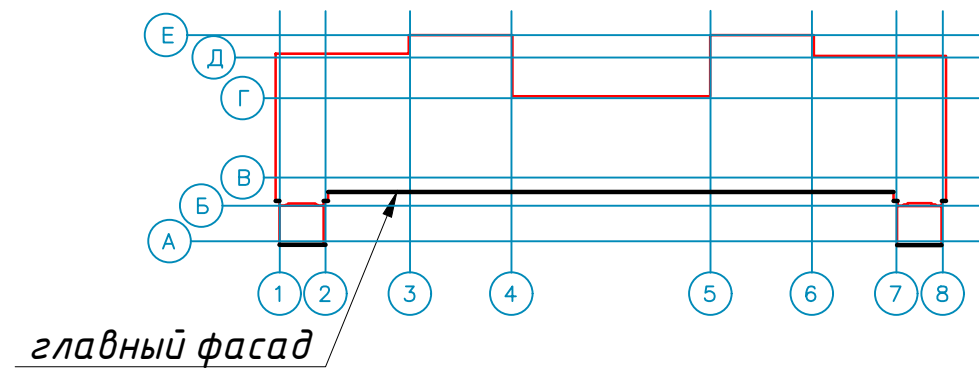
Фрагмент крыльца в осях 1-2



Фрагмент крыльца в осях 7-8



Схема. Вид на фото



главный фасад

Согласовано

Взам. инв. №
Подпись и дата
Инв. № подл.

| | | | | | | | | | |
|-----------|----------|--------------|--------|-------|-------|---|-----------|------|--------|
| | | | | | | Ш-18-33 | | | |
| | | | | | | г. Красноярск, Ленинский район, ул. Иркутская, д.2 | | | |
| Изм. | Кол. уч. | Лист | № док. | Подп. | Дата | Паспорт фасада учебно-образовательного учреждения | Стадия | Лист | Листов |
| Выполнил: | | Шурская С.О. | | | 10.18 | | П | 3 | |
| | | | | | | Материалы фотофиксации существующего состояния фасадов объекта | | | |
| | | | | | | | Формат А3 | | |

Дворовой фасад (северный фасад)



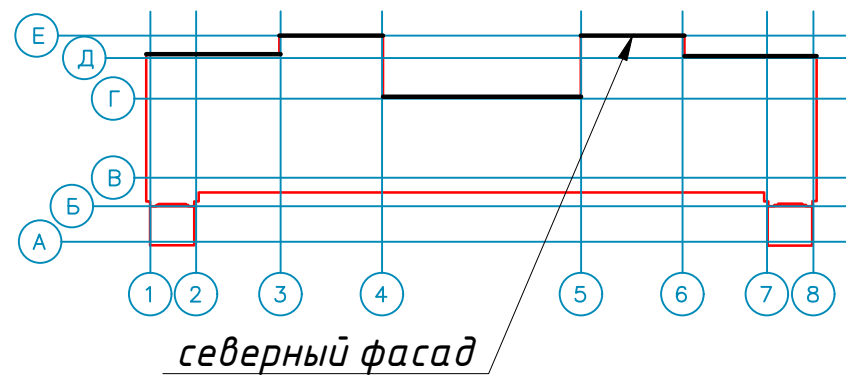
Дворовой фасад (2)

Фрагмент фасада в осях Г-Е по оси 4

Фрагмент фасада в осях Е-Г по оси 5



Схема. Вид на фото



северный фасад

| | | | | | | | | | |
|-----------|----------|--------------|--------|-------|-------|---|--------|------|--------|
| | | | | | | Ш-18-33 | | | |
| | | | | | | г. Красноярск, Ленинский район, ул. Иркутская, д.2 | | | |
| Изм. | Кол. уч. | Лист | № док. | Подп. | Дата | Паспорт фасада учебно-образовательного учреждения | Стадия | Лист | Листов |
| Выполнил: | | Шурская С.О. | | | 10.18 | | П | 4 | |
| | | | | | | Материалы фотофиксации существующего состояния фасадов объекта | | | |
| | | | | | | | | | |

Согласовано

Взам. инв. №

Подпись и дата

Инв. № подл.

Боковой фасад (западный фасад)



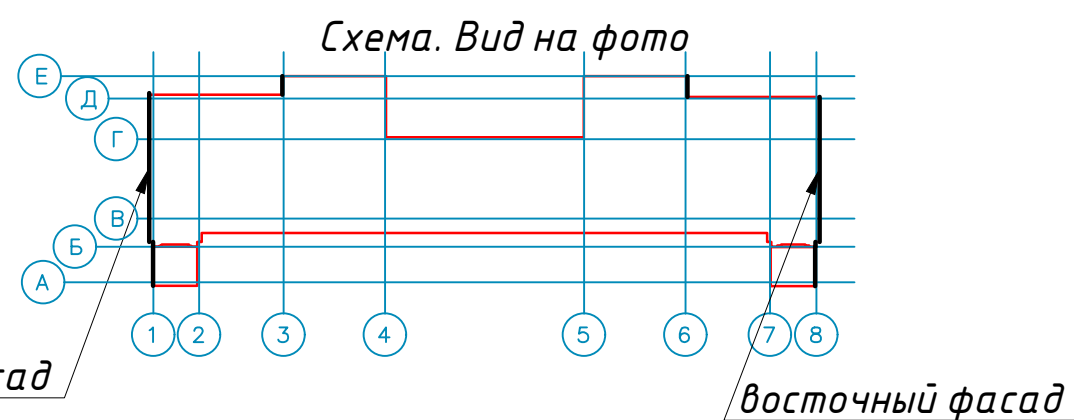
Боковой фасад (восточный фасад)



Северо-западный фасад



Южно-западный фасад



| | | | | | | | | | |
|-----------|----------|--------------|--------|-------|-------|---|--------|------|--------|
| | | | | | | Ш-18-33 | | | |
| | | | | | | г. Красноярск, Ленинский район, ул. Иркутская, д.2 | | | |
| Изм. | Кол. уч. | Лист | № док. | Подп. | Дата | Паспорт фасада учебно-образовательного учреждения | Стадия | Лист | Листов |
| Выполнил: | | Шурская С.О. | | | 10.18 | | П | 5 | |
| | | | | | | Материалы фотофиксации существующего состояния фасадов объекта | | | |
| | | | | | | | | | |

Согласовано

Взам. инв. №

Подпись и дата

Инв. № подл.

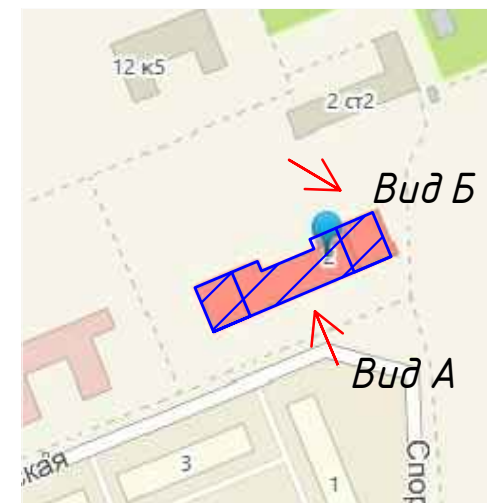
Вид А



Вид Б



Схема



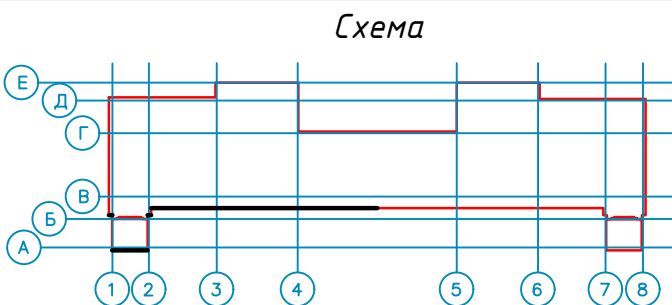
Согласовано

Взам. инв. №

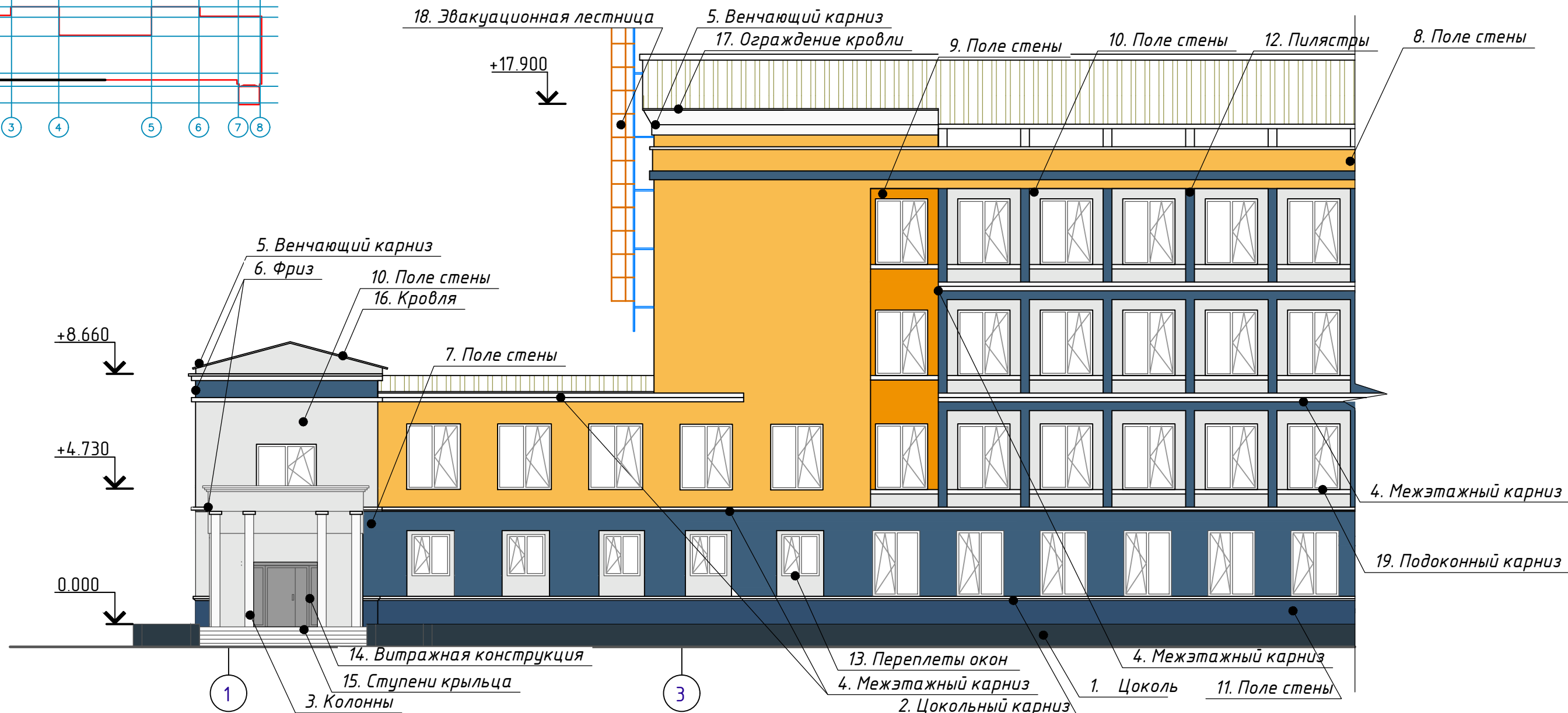
Подпись и дата

Инв. № подл.

| | | | | | | | | | |
|------------------------|----------|------|--------|-------|------|---|--------|------|--------|
| | | | | | | Ш-18-33 | | | |
| | | | | | | г. Красноярск, Ленинский район, ул. Иркутская, д.2 | | | |
| Изм. | Кол. уч. | Лист | № док. | Подп. | Дата | Паспорт фасада учебно-образовательного учреждения | Стадия | Лист | Листов |
| | | | | | | | П | 6 | |
| Выполнил: Шурская С.О. | | | | | | | | | |
| | | | | | | Фотографическое изображение развертки в среде | | | |



Главный фасад (южный фасад)



Ведомость применяемых материалов

| № п/п | Элемент фасада | Эталон цвета | Вид отделки | Индекс по цвет. палитре |
|-------|-----------------------|--------------|--|-------------------------|
| 1 | Цоколь | | Штукатурка, окраска фасадной краской | RAL 5008 |
| 2 | Цокольный карниз | | Штукатурка, окраска фасадной краской | RAL 9016 |
| 3 | Колонны | | Штукатурка, окраска фасадной краской | RAL 9016 |
| 4 | Межэтажный карниз | | Штукатурка, окраска фасадной краской | RAL 9016 |
| 5 | Венчающий карниз | | Штукатурка, окраска фасадной краской | RAL 9016 |
| 6 | Фриз | | Штукатурка, окраска фасадной краской | RAL 260 40 20/RAL 110-1 |
| 7 | Поле стены | | Штукатурка, окраска фасадной краской | RAL 260 40 20 |
| 8 | Поле стены | | Штукатурка, окраска фасадной краской | RAL 080 80 60 |
| 9 | Поле стены | | Штукатурка, окраска фасадной краской | RAL 1037 |
| 10 | Поле стены | | Штукатурка, окраска фасадной краской | RAL 110-1 |
| 11 | Поле стены | | Штукатурка, окраска фасадной краской | RAL 5000 |
| 12 | Пилястры | | Штукатурка, окраска фасадной краской | RAL 260 40 20 |
| 13 | Переплеты окон | | ПВХ профиль | RAL 9016 |
| 14 | Витражная конструкция | | Металлическая наружная утепленная дверь и две глухих части | RAL 7037 |
| 15 | Ступени крыльца | | Ж/б ступени | |

| № п/п | Элемент фасада | Эталон цвета | Вид отделки | Индекс по цвет. палитре |
|-------|------------------------|--------------|--------------------------------------|-------------------------|
| 16 | Кровля | | Профилированный лист, серый | неокрашенный |
| 17 | Ограждение кровли | | Порошковая покраска | RAL 7037 |
| 18 | Эвакуационная лестница | | Порошковая покраска | RAL 7037 |
| 19 | Подоконный карниз | | Штукатурка, окраска фасадной краской | RAL 9016 |

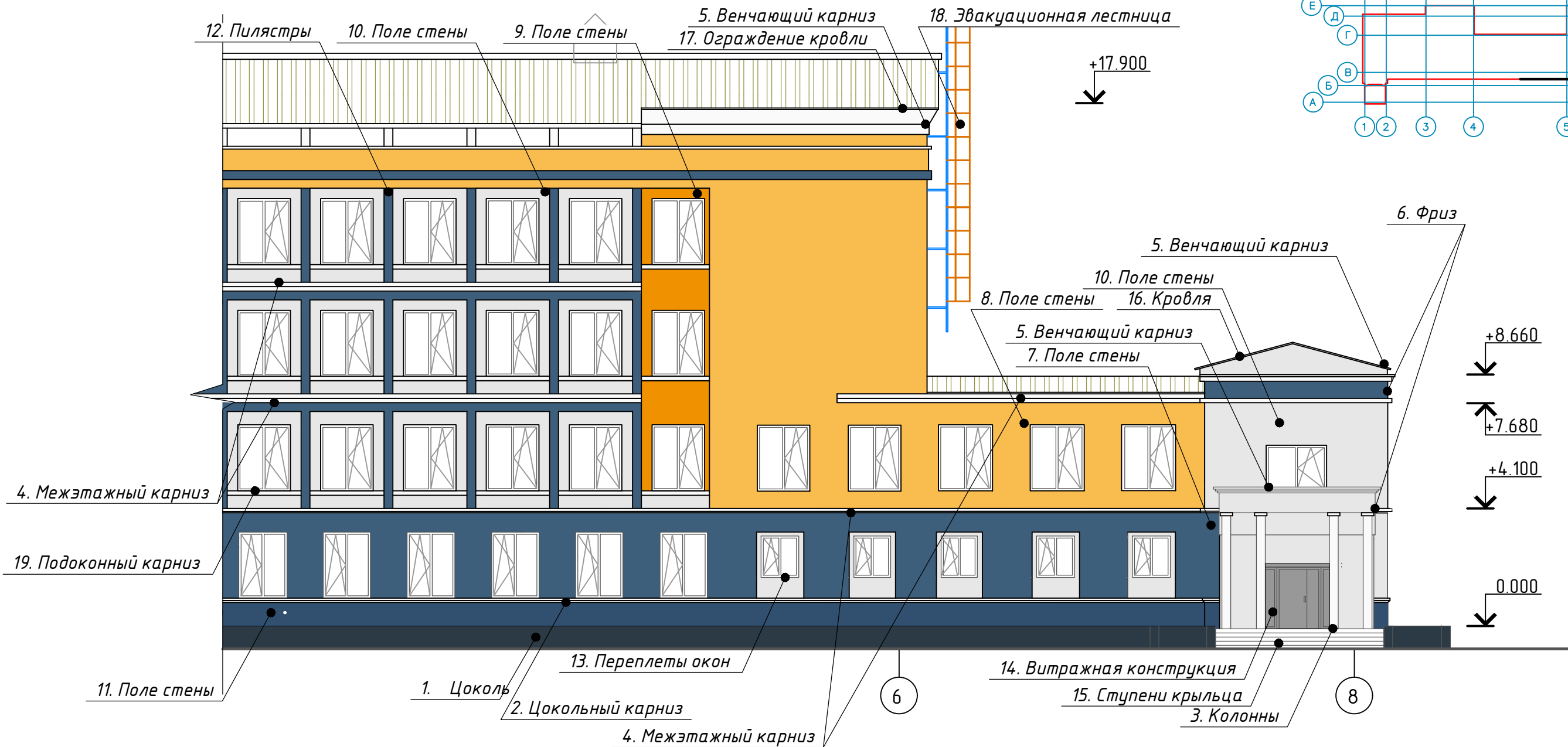
Примечание

Смотреть вместе с листом 8.

| | | | | | | | | |
|-----------|--------------|------|--------|-------|-------|---|--|--|
| | | | | | | Ш-18-33 | | |
| | | | | | | г. Красноярск, Ленинский район, ул. Иркутская, д.2 | | |
| Изм. | Кол. уч. | Лист | № док. | Подп. | Дата | Паспорт фасада учебно-образовательного учреждения | | |
| Выполнил: | Шурская С.О. | | | | 10.18 | | | |
| | | | | | | Колористическое решение фасада | | |
| | | | | | | | | |

Главный фасад (южный фасад)

Схема



Ведомость применяемых материалов

| № п/п | Элемент фасада | Эталон цвета | Вид отделки | Индекс по цвет. палитре |
|-------|-----------------------|--------------|--|-------------------------|
| 1 | Цоколь | | Штукатурка, окраска фасадной краской | RAL 5008 |
| 2 | Цокольный карниз | | Штукатурка, окраска фасадной краской | RAL 9016 |
| 3 | Колонны | | Штукатурка, окраска фасадной краской | RAL 9016 |
| 4 | Межэтажный карниз | | Штукатурка, окраска фасадной краской | RAL 9016 |
| 5 | Венчающий карниз | | Штукатурка, окраска фасадной краской | RAL 9016 |
| 6 | Фриз | | Штукатурка, окраска фасадной краской | RAL 260 40 20/RAL 110-1 |
| 7 | Поле стены | | Штукатурка, окраска фасадной краской | RAL 260 40 20 |
| 8 | Поле стены | | Штукатурка, окраска фасадной краской | RAL 080 80 60 |
| 9 | Поле стены | | Штукатурка, окраска фасадной краской | RAL 1037 |
| 10 | Поле стены | | Штукатурка, окраска фасадной краской | RAL 110-1 |
| 11 | Поле стены | | Штукатурка, окраска фасадной краской | RAL 5000 |
| 12 | Пилястры | | Штукатурка, окраска фасадной краской | RAL 260 40 20 |
| 13 | Перекрытия окон | | ПВХ профиль | RAL 9016 |
| 14 | Витражная конструкция | | Металлическая наружная утепленная дверь и две глухих части | RAL 7037 |
| 15 | Ступени крыльца | | Ж/б ступени | |

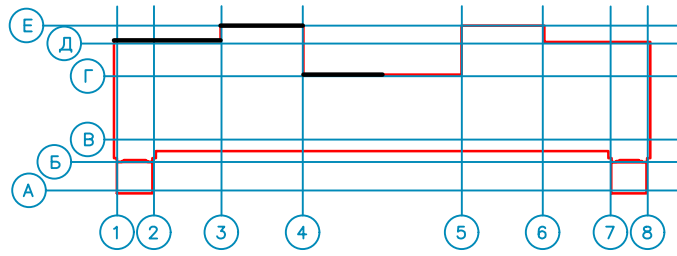
| № п/п | Элемент фасада | Эталон цвета | Вид отделки | Индекс по цвет. палитре |
|-------|------------------------|--------------|--------------------------------------|-------------------------|
| 16 | Кровля | | Профилированный лист, серый | неокрашенный |
| 17 | Ограждение кровли | | Порошковая покраска | RAL 7037 |
| 18 | Эвакуационная лестница | | Порошковая покраска | RAL 7037 |
| 19 | Подоконный карниз | | Штукатурка, окраска фасадной краской | RAL 9016 |

Примечание

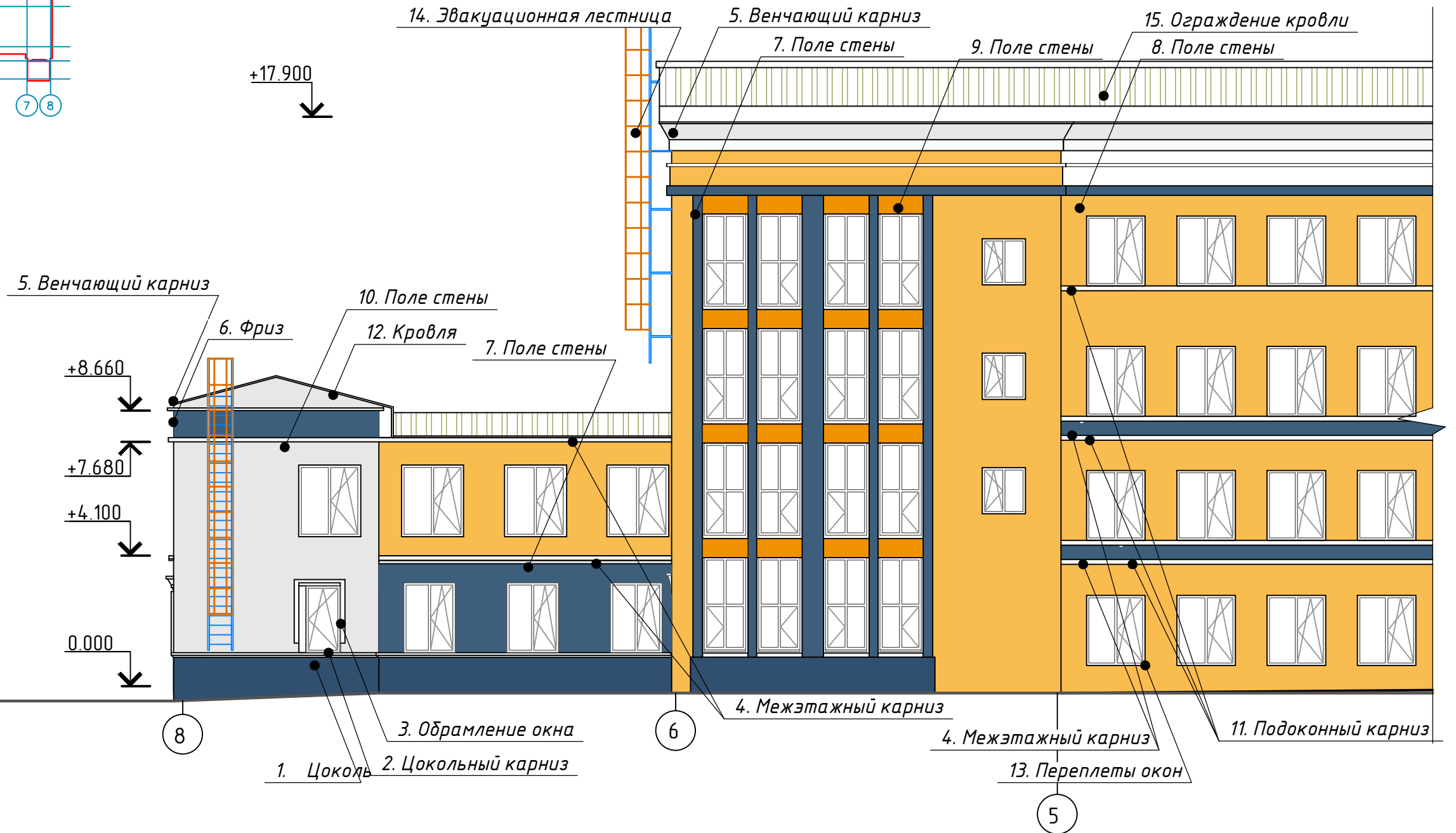
Смотреть вместе с листом 7.

| | | | | | |
|---|----------|--------------|--------|--------|-------|
| Ш-18-33 | | | | | |
| г. Красноярск, Ленинский район, ул. Иркутская, д.2 | | | | | |
| Изм. | Кол. уч. | Лист | № док. | Подп. | Дата |
| | | | | | |
| Выполнил: | | Шурская С.О. | | | 10.18 |
| Паспорт фасада учебно-образовательного учреждения | | | | Стадия | Лист |
| | | | | П | 8 |
| Колористическое решение фасада | | | | | |

Схема



Дворовой фасад (северный фасад)



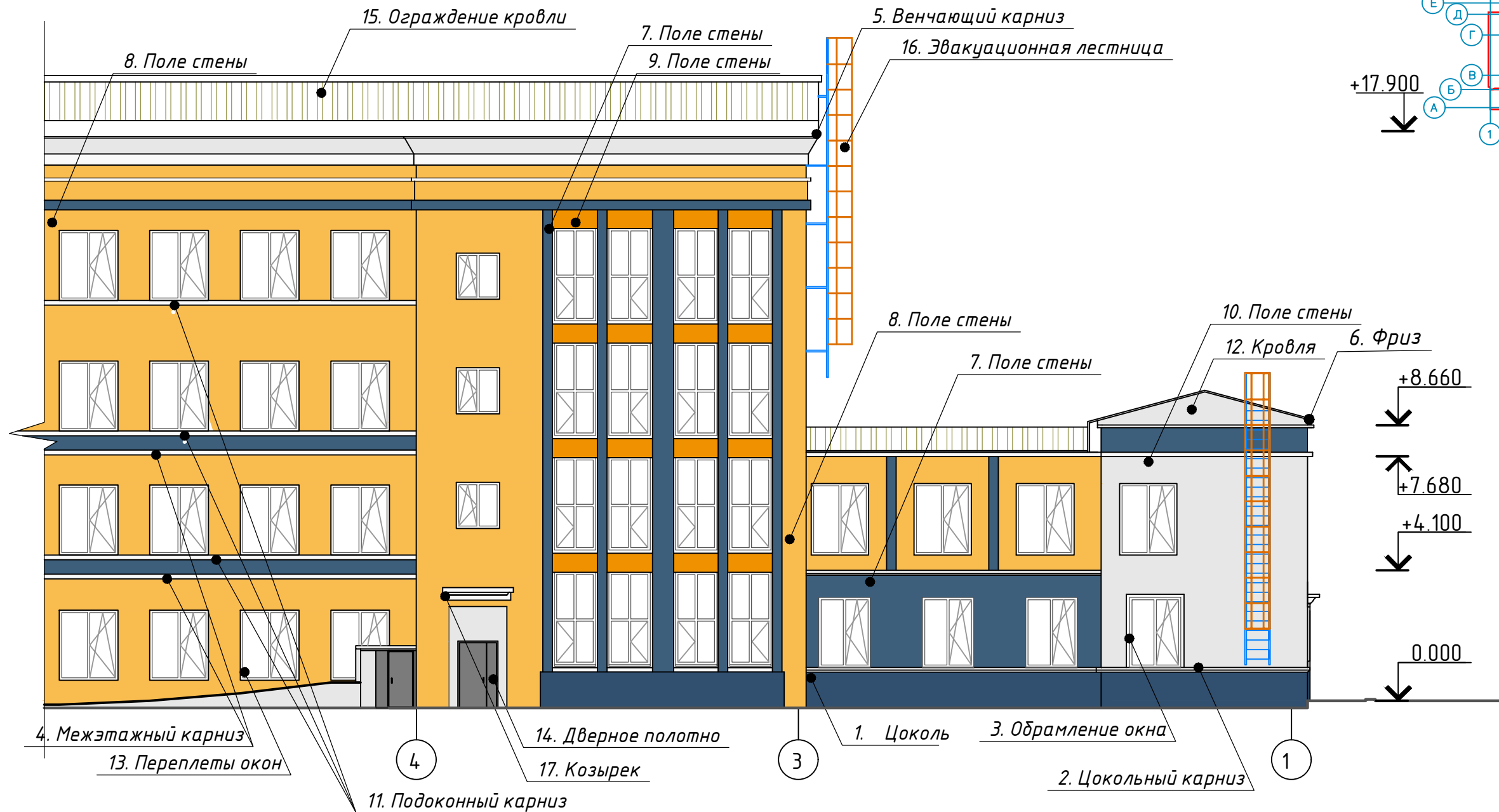
Ведомость применяемых материалов

| № п/п | Элемент фасада | Эталон цвета | Вид отделки | Индекс по цвет. палитре |
|-------|------------------------|--------------|--------------------------------------|-------------------------|
| 1 | Цоколь | | Штукатурка, окраска фасадной краской | RAL 5000 |
| 2 | Цокольный карниз | | Штукатурка, окраска фасадной краской | RAL 9016 |
| 3 | Обрамление окна | | Штукатурка, окраска фасадной краской | RAL 9016 |
| 4 | Межэтажный карниз | | Штукатурка, окраска фасадной краской | RAL 9016 |
| 5 | Венчающий карниз | | Штукатурка, окраска фасадной краской | RAL 9016 |
| 6 | Фриз | | Штукатурка, окраска фасадной краской | RAL 260 40 20 |
| 7 | Поле стены | | Штукатурка, окраска фасадной краской | RAL 260 40 20 |
| 8 | Поле стены | | Штукатурка, окраска фасадной краской | RAL 080 80 60 |
| 9 | Поле стены | | Штукатурка, окраска фасадной краской | RAL 1037 |
| 10 | Поле стены | | Штукатурка, окраска фасадной краской | RAL 110-1 |
| 11 | Подоконный карниз | | Штукатурка, окраска фасадной краской | RAL 9016 |
| 12 | Кровля | | Профилированный лист, серый | неокрашенный |
| 13 | Переплеты окон | | ПВХ профиль | RAL 9016 |
| 14 | Эвакуационная лестница | | Порошковая покраска | RAL 7037 |
| 15 | Ограждение кровли | | Порошковая покраска | RAL 7037 |

Примечание
Смотреть вместе с листом 10.

| | | | | | | | | |
|-----------|--------------|------|--------|-------|-------|---|--|--|
| | | | | | | Ш-18-33 | | |
| | | | | | | г. Красноярск, Ленинский район, ул. Иркутская, д.2 | | |
| Изм. | Кол. уч. | Лист | № док. | Подп. | Дата | Паспорт фасада учебно-образовательного учреждения | | |
| Выполнил: | Шурская С.О. | | | | 10.18 | | | |
| | | | | | | Колористическое решение фасада | | |
| | | | | | | | | |

Дворовой фасад (северный фасад)



Ведомость применяемых материалов

| № п/п | Элемент фасада | Эталон цвета | Вид отделки | Индекс по цвет. палитре |
|-------|-------------------|--------------|--------------------------------------|-------------------------|
| 1 | Цоколь | | Штукатурка, окраска фасадной краской | RAL 5000 |
| 2 | Цокольный карниз | | Штукатурка, окраска фасадной краской | RAL 9016 |
| 3 | Обрамление окна | | Штукатурка, окраска фасадной краской | RAL 9016 |
| 4 | Межэтажный карниз | | Штукатурка, окраска фасадной краской | RAL 9016 |
| 5 | Венчающий карниз | | Штукатурка, окраска фасадной краской | RAL 9016 |
| 6 | Фриз | | Штукатурка, окраска фасадной краской | RAL 260 40 20 |
| 7 | Поле стены | | Штукатурка, окраска фасадной краской | RAL 260 40 20 |
| 8 | Поле стены | | Штукатурка, окраска фасадной краской | RAL 080 80 60 |
| 9 | Поле стены | | Штукатурка, окраска фасадной краской | RAL 1037 |
| 10 | Поле стены | | Штукатурка, окраска фасадной краской | RAL 110-1 |
| 11 | Подоконный карниз | | Штукатурка, окраска фасадной краской | RAL 9016 |
| 12 | Кровля | | Профилированный лист, серый | неокрашенный |
| 13 | Переплеты окон | | ПВХ профиль | RAL 9016 |
| 14 | Дверное полотно | | Металлический переплет | RAL 7037 |
| 15 | Ограждение кровли | | Порошковая покраска | RAL 7037 |

| № п/п | Элемент фасада | Эталон цвета | Вид отделки | Индекс по цвет. палитре |
|-------|------------------------|--------------|--------------------------------------|-------------------------|
| 16 | Эвакуационная лестница | | Порошковая покраска | RAL 7037 |
| 17 | Козырек | | Штукатурка, окраска фасадной краской | RAL 9016 |

Примечание
Смотреть вместе с листом 9.

| | | | | | | | | |
|-----------|--------------|------|--------|-------|------|---|--|--|
| | | | | | | Ш-18-33 | | |
| | | | | | | г. Красноярск, Ленинский район, ул. Иркутская, д.2 | | |
| Изм. | Кол. уч. | Лист | № док. | Подп. | Дата | Паспорт фасада учебно-образовательного учреждения | | |
| Выполнил: | Шурская С.О. | | 10.18 | | | | | |
| | | | | | | Колористическое решение фасада | | |
| | | | | | | | | |

Боковой фасад (восточный фасад)

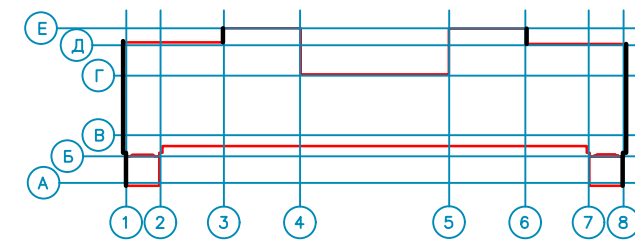
Боковой фасад (западный фасад)



Ведомость применяемых материалов

| № п/п | Элемент фасада | Эталон цвета | Вид отделки | Индекс по цвет. палитре |
|-------|------------------------|--------------|--------------------------------------|-------------------------------|
| 1 | Цоколь | | Штукатурка, окраска фасадной краской | RAL 5000 |
| 2 | Цокольный карниз | | Штукатурка, окраска фасадной краской | RAL 9016 |
| 3 | Колонна | | Штукатурка, окраска фасадной краской | RAL 9016 |
| 4 | Межэтажный карниз | | Штукатурка, окраска фасадной краской | RAL 9016 |
| 5 | Венчающий карниз | | Штукатурка, окраска фасадной краской | RAL 9016 |
| 6 | Фриз | | Штукатурка, окраска фасадной краской | RAL 260 40 20 / RAL 080 80 60 |
| 7 | Обрамление окна | | Штукатурка, окраска фасадной краской | RAL 1037 |
| 8 | Поле стены | | Штукатурка, окраска фасадной краской | RAL 080 80 60 |
| 9 | Поле стены | | Штукатурка, окраска фасадной краской | RAL 1037 |
| 10 | Поле стены | | Штукатурка, окраска фасадной краской | RAL 110-1 |
| 11 | Крыльцо | | Керамогранитная плитка | RAL 5008 |
| 12 | Эвакуационная лестница | | Порошковая покраска | RAL 7037 |
| 13 | Переделы окон | | ПВХ профиль | RAL 9016 |
| 14 | Дверное полотно | | Металлический передел | RAL 7037 |
| 15 | Ограждение кровли | | Порошковая покраска | RAL 7037 |
| 16 | Пилястры | | Штукатурка, окраска фасадной краской | RAL 260 40 20 |

Схема. Вид на фото



| | | | | | | | | |
|-----------|--------------|------|--------|-------|-------|---|------|--------|
| | | | | | | Ш-18-33 | | |
| | | | | | | г. Красноярск, Ленинский район, ул. Иркутская, д.2 | | |
| Изм. | Кол. уч. | Лист | № док. | Подп. | Дата | Паспорт фасада учебно-образовательного учреждения | | |
| Выполнил: | Шурская С.О. | | | | 10.18 | | | |
| | | | | | | Стадия | Лист | Листов |
| | | | | | | П | 11 | |
| | | | | | | Колористическое решение фасада | | |
| | | | | | | | | |

Дворовой фасад (восточный фасад)

Дворовой фасад (западный фасад)

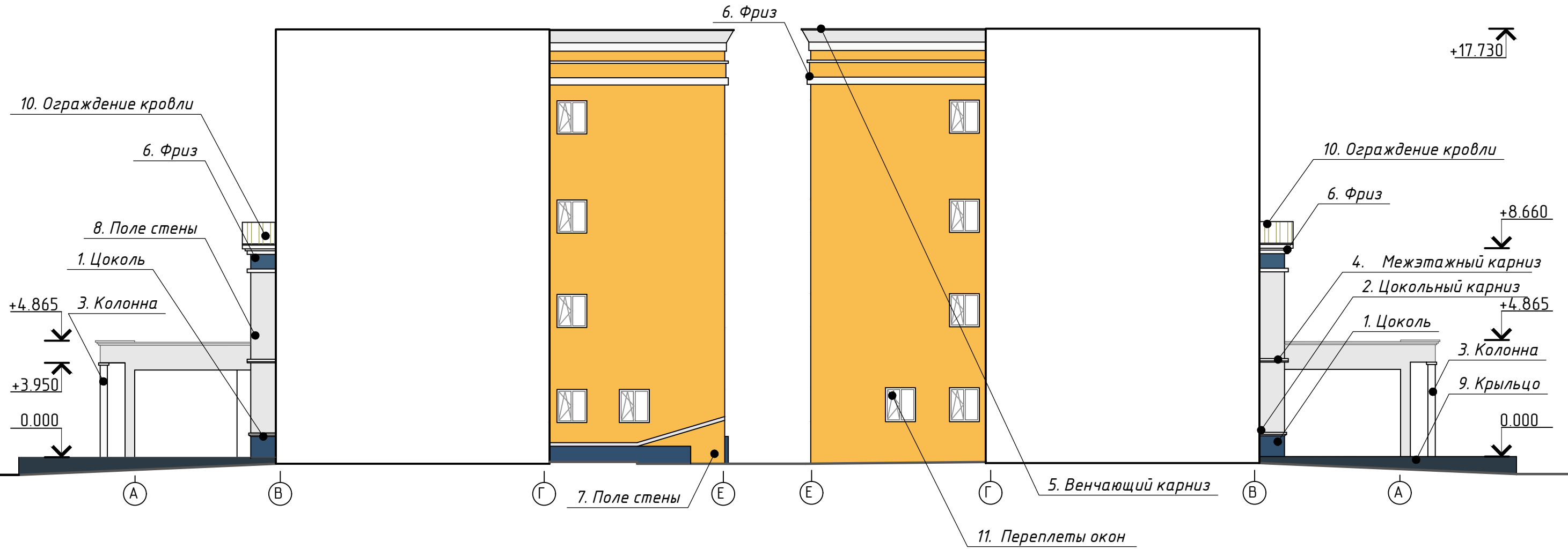
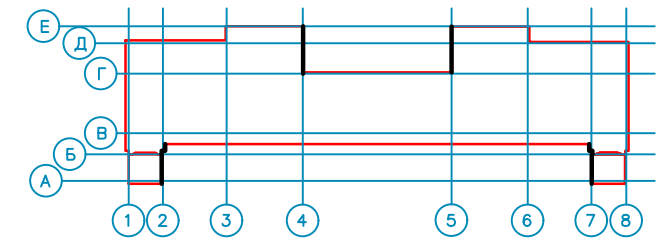


Схема. Вид на фото



Ведомость применяемых материалов

| № п/п | Элемент фасада | Эталон цвета | Вид отделки | Индекс по цвет. палитре |
|-------|-------------------|--------------|--------------------------------------|-------------------------------|
| 1 | Цоколь | | Штукатурка, окраска фасадной краской | RAL 5000 |
| 2 | Цокольный карниз | | Штукатурка, окраска фасадной краской | RAL 9016 |
| 3 | Колонна | | Штукатурка, окраска фасадной краской | RAL 9016 |
| 4 | Межэтажный карниз | | Штукатурка, окраска фасадной краской | RAL 9016 |
| 5 | Венчающий карниз | | Штукатурка, окраска фасадной краской | RAL 9016 |
| 6 | Фриз | | Штукатурка, окраска фасадной краской | RAL 260 40 20 / RAL 080 80 60 |
| 7 | Поле стены | | Штукатурка, окраска фасадной краской | RAL 080 80 60 |
| 8 | Поле стены | | Штукатурка, окраска фасадной краской | RAL 110-1 |
| 9 | Крыльцо | | Керамогранитная плитка | RAL 5008 |
| 10 | Ограждение кровли | | Порошковая покраска | RAL 7037 |
| 11 | Переплеты окон | | ПВХ профиль | RAL 9016 |

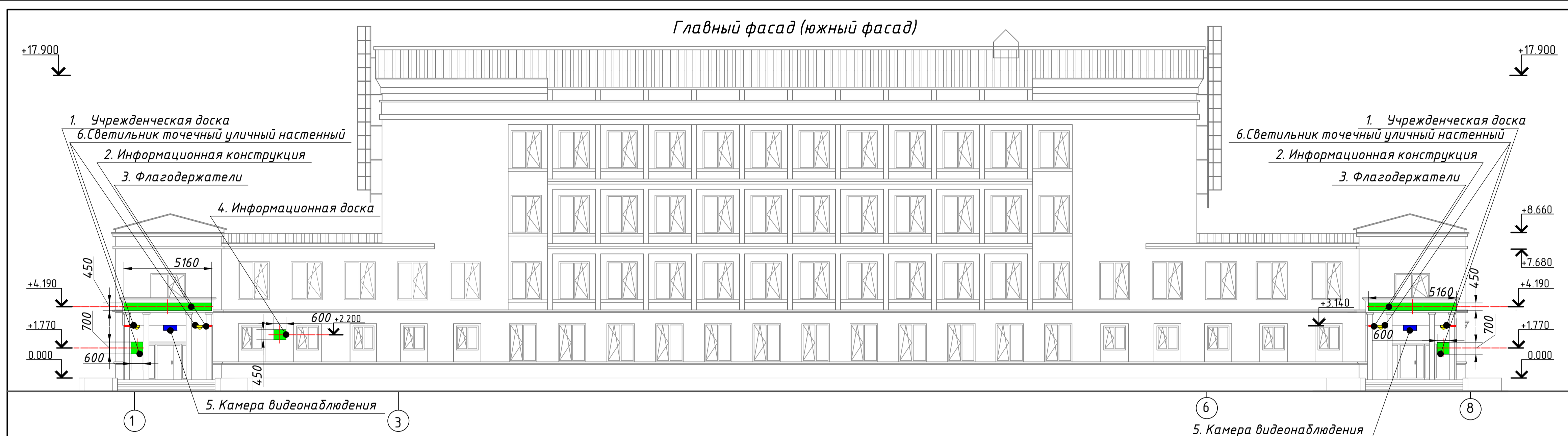
| | | | | | | | | |
|-----------|--------------|------|--------|-------|-------|---|------|--------|
| | | | | | | Ш-18-33 | | |
| | | | | | | г. Красноярск, Ленинский район, ул. Иркутская, д.2 | | |
| Изм. | Кол. уч. | Лист | № док. | Подп. | Дата | Паспорт фасада учебно-образовательного учреждения | | |
| Выполнил: | Шурская С.О. | | | | 10.18 | | | |
| | | | | | | Стадия | Лист | Листов |
| | | | | | | П | 12 | |
| | | | | | | Колористическое решение фасада | | |
| | | | | | | | | |

Согласовано

Взам. инв. №

Подпись и дата

Инв. № подл.



Перечень оборудования

| № п/п | Тип дополнительного оборудования, дополнительных элементов и устройств | Краткое описание | Расположение (фасад, этаж) | Номер листа паспорта фасадов, содержащего схему | Отм.о демонтаже |
|-------|--|--|---|---|-----------------|
| 1 | Учрежденческая доска | Вывеска образовательного учреждения выполнена из ПВХ материала размером 0,6м x 0,7м синего цвета с золотыми буквами. Расположена на высоте 1.770 м. от крыльца. | Главный фасад, левый вход в осях 1-2 и правый вход в осях 7-8 | 13 | |
| 2 | Информационная конструкция | Конструкция в виде панно, растянутое на металлическом каркасе. Панно – негорючий материал. Люверсы и иные элементы крепления закрыты декоративной рамкой. Размеры 0,45м x 5,16 м. Выполнена в соответствии с цветами фасада (RAL 260 40 20; RAL 080 80 60; RAL 110-1). | Главный фасад, левый вход в осях 1-2 и правый вход в осях 7-8 | 13 | |
| 3 | Флагодержатели | Общее количество - 4 шт. Расположены на колоннах симметрично главного входа. | Главный фасад, левый вход в осях 1-2 и правый вход в осях 7-8 | 13 | |
| 4 | Информационная доска | Информационная вывеска состоит из надписи "в этом здании в период Великой Отечественной войны 1941-1945 находился эвакогоспиталь №983". Размером 0,45м x 0,60 м на высоте 2.2 м от крыльца серого нейтрального цвета. | Главный фасад, 1 этаж | 13 | |
| 5 | Камера наблюдения | Общее количество : 2 шт. Цвет нейтральный | Главный фасад, левый вход в осях 1-2 и правый вход в осях 7-8 | 13 | |
| 6 | Светильник точечный уличный настенный | Светильник в металлическом корпусе IP54. Общее количество : 4 шт. | Главный фасад, левый вход в осях 1-2 и правый вход в осях 7-8 | 13 | |

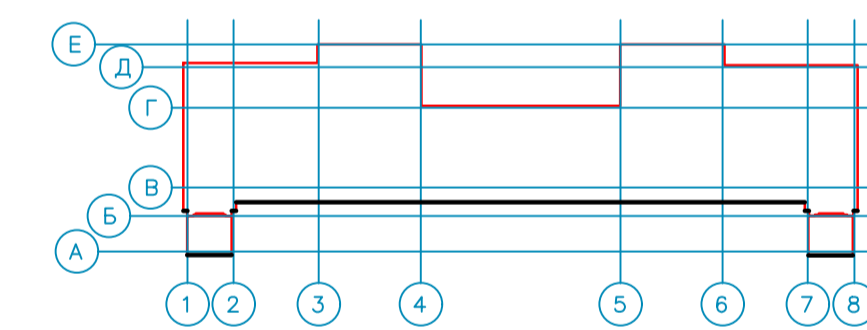
4. Информационная доска



1. Учрежденческая доска

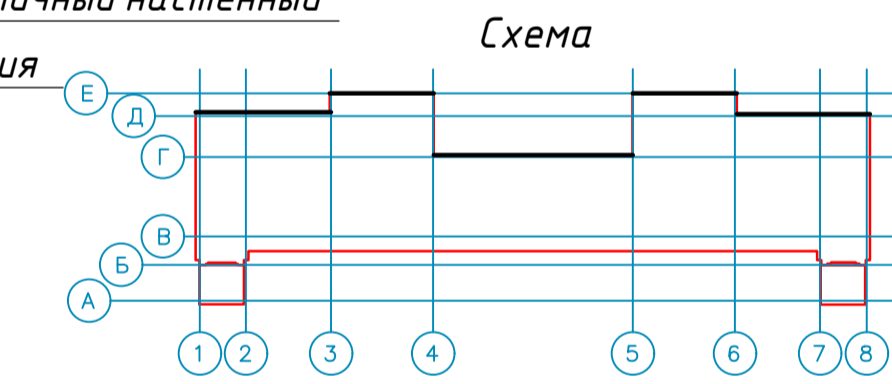
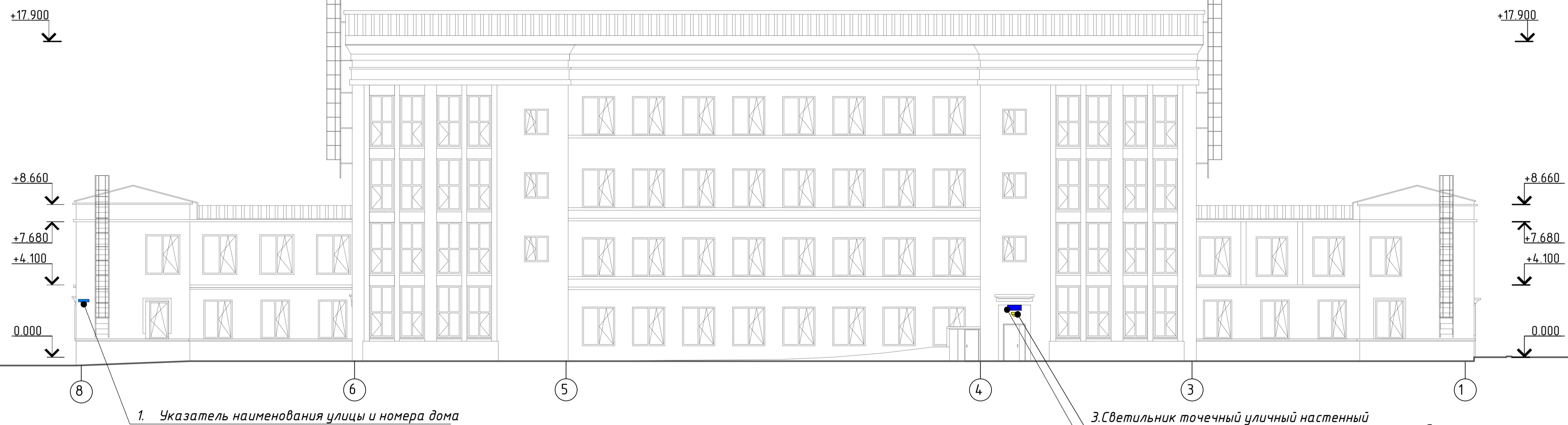


Схема



| | | | | | | | | |
|------|---------|-----------|--------------|-------|-------|---|------|--------|
| | | | | | | Ш-18-33 | | |
| | | | | | | г. Красноярск, Ленинский район, ул. Иркутская, д.2 | | |
| Изм. | Кол.уч. | Лист | № док. | Подп. | Дата | Паспорт фасада | | |
| | | Выполнил: | Шурская С.В. | | 10.18 | учебно-образовательного | | |
| | | | | | | учреждения | | |
| | | | | | | Стадия | Лист | Листов |
| | | | | | | П | 13 | |
| | | | | | | Схема расположения дополнительного оборудования, дополнительных элементов и устройств | | |
| | | | | | | | | |

Дворовой фасад (северный фасад)



Перечень оборудования

| № п/п | Тип дополнительного оборудования, дополнительных элементов и устройств | Краткое описание | Расположение (фасад, этаж) | Номер листа паспорта фасадов, содержащего схему | Отм.о демонтаже |
|-------|--|--|-------------------------------------|---|-----------------|
| 1 | Указатель наименования улицы и номера дома | Табличка типового образца, принятая в г.Красноярске с адресом и номером дома: ул. Иркутская д.2. Выполненная из композитного материала в синем цвете с белыми буквами размером 0,9м х0,3м. | Дворовой фасад, на углу слева | 14 | |
| 2 | Камера наблюдения | Общее количество : 1 шт. Цвет нейтральный | Дворовой фасад, над дверью по оси 4 | 14 | |
| 3 | Светильник точечный уличный настенный | Светильник в металлическом корпусе IP54. Общее количество : 1 шт. | Дворовой фасад, над дверью по оси 4 | 14 | |

| | | | | | |
|---|--------------|------|--------|--------|-------|
| Ш-18-33 | | | | | |
| г. Красноярск, Ленинский район, ул. Иркутская, д.2 | | | | | |
| Изм. | Кол.уч. | Лист | № док. | Подп. | Дата |
| Выполнил: | Шурская С.В. | | | | 10.18 |
| Паспорт фасада учебно-образовательного учреждения | | | | Стадия | Лист |
| Схема расположения дополнительного оборудования, дополнительных элементов и устройств | | | | П | 14 |
| | | | | | |

Боковой фасад (восточный фасад)

Боковой фасад (западный фасад)

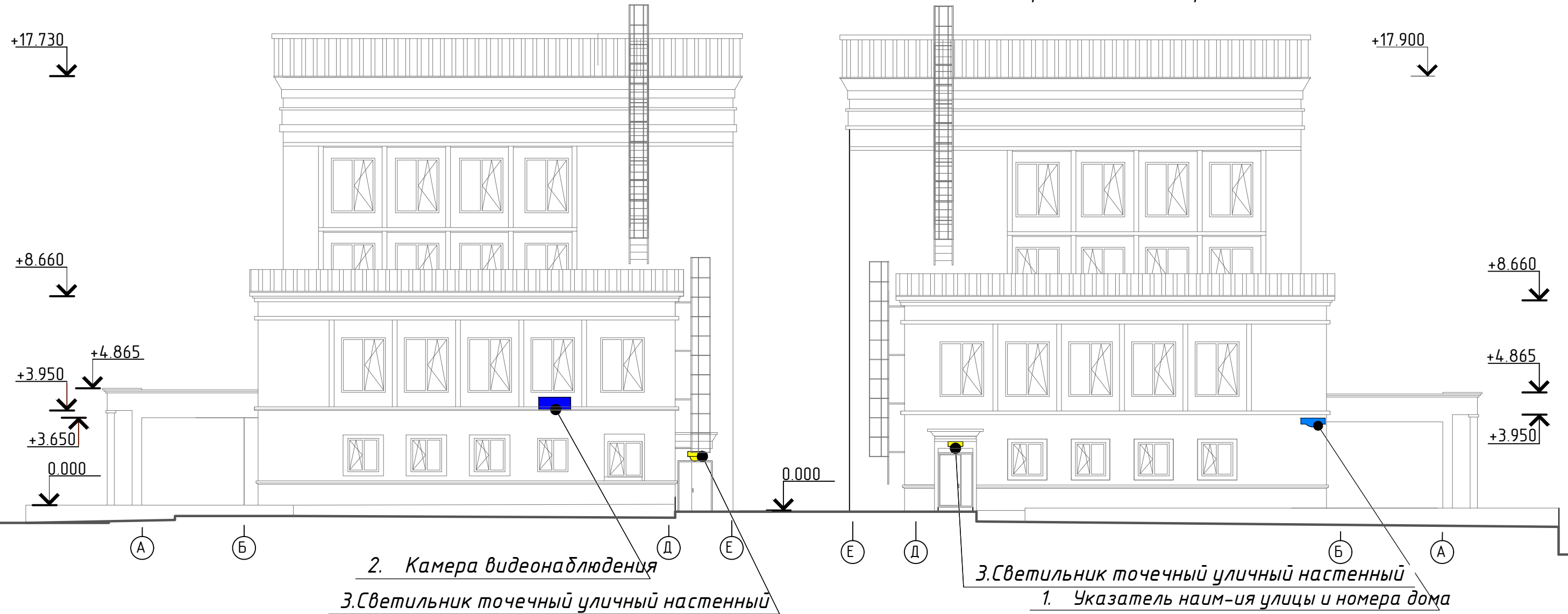
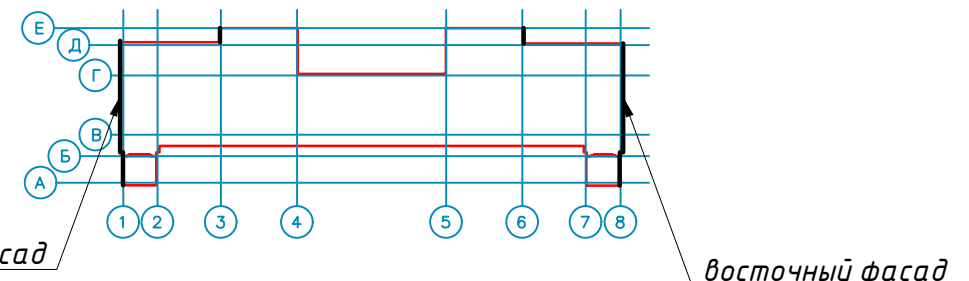


Схема. Вид на фото



Перечень оборудования

| № п/п | Тип дополнительного оборудования, дополнительных элементов и устройств | Краткое описание | Расположение (фасад, этаж) | Номер листа паспорта фасадов, содержащего схему | Отм. о демонт. |
|-------|--|--|----------------------------|---|----------------|
| 1 | Указатель наименования улицы и номера дома | Табличка типового образца, принятая в г.Красноярске с адресом и номером дома: ул. Иркутская д.2. Выполненная из композитного материала в синем цвете с белыми буквами размером 0,9м х0,3м. | Боковой фасад, в осях Е-А | 15 | |
| 2 | Камера наблюдения | Общее количество : 1 шт. Цвет нейтральный | Боковой фасад, 1 этаж | 15 | |
| 3 | Светильник точечный уличный настенный | Светильник в металлическом корпусе IP54. Общее количество : 1 шт. | Боковой фасад, 1 этаж | 15 | |

Примечание
Фасад в осях А-Е (вдоль оси 4) и фасад в осях Е-А (вдоль оси 5) отсутствуют в связи с отсутствием на ее сторонах дополнительного оборудования, дополнительных элементов и устройств

| | | | | | | | | | | | |
|--------------|--|--|--|--|--|---|--|--|--|--|--|
| Изм. | | | | | | Ш-18-33 | | | | | |
| Кол. уч. | | | | | | г. Красноярск, Ленинский район, ул. Иркутская, д.2 | | | | | |
| Лист | | | | | | Паспорт фасада | | | | | |
| № док. | | | | | | учебно-образовательного | | | | | |
| Подп. | | | | | | учреждения | | | | | |
| Дата | | | | | | Схема расположения дополнительного оборудования, дополнительных элементов и устройств | | | | | |
| Выполнил: | | | | | | Современные Рекламные Системы | | | | | |
| Шурская С.О. | | | | | | сервис | | | | | |
| 10.18 | | | | | | Формат А3 | | | | | |

Согласовано


Взам. инв. №

Подпись и дата

Инв. № подл.

Лист регистрации изменений

| № | Дата проведения корректировок паспорта фасадов | Автор паспорта фасадов | Обоснования | Сведения о ранее согласованных паспортах фасадов (дата утверждения, автор паспорта) |
|---|--|------------------------|-------------|---|
| | | | | |
| | | | | |
| | | | | |
| | | | | |
| | | | | |
| | | | | |
| | | | | |
| | | | | |
| | | | | |
| | | | | |
| | | | | |

| | | | | | | | | | | | |
|-----------|--------------|------|--------|-------|-------|--|--|--|---|------|--------|
| | | | | | | | Ш-18-33 | | | | |
| | | | | | | | г. Красноярск, Ленинский район, ул. Иркутская, д.2 | | | | |
| Изм. | Кол. уч. | Лист | № док. | Подп. | Дата | | | | | | |
| Выполнил: | Шурская С.О. | | | | 10.18 | Паспорт фасада учебно-образовательного учреждения | | | Стадия | Лист | Листов |
| | | | | | | | | | П | 16 | |
| | | | | | | Лист регистрации изменений | | |  <div style="display: inline-block; vertical-align: middle;"> Современные Рекламные Системы </div> | | |