

СОГЛАСОВАНО

М.П.

« ___ » _____ 20__ г. № _____

ПАСПОРТ ФАСАДОВ

Адрес здания, строения, сооружения:	г. Красноярск, Центральный р-н, ул. Дубровинского , дом 80
Год постройки:	- 1964 г.
Автор архитектурного проекта:	- неизвестно
Число этажей:	-6
Серия (при наличии):	- нет
Назначение:	- гостинично-ресторанный комплекс
Статус здания, строения (при наличии) :	- общественное
Лицо, ответственное за эксплуатацию:	- главный инженер ООО "Комунальник" Гриценко В.Г.

Паспорт фасадов составлен по состоянию
на « ___ » _____ Г.

Актуализирован « ___ » _____ Г.



ул.Дубровинского, дом 80

Номер листа	Наименование	Примечание
01	Титульный лист	
02	Ведомость листов; Ситуационный план М 1:2000; Пояснительная записка	
03	Материалы фотофиксации существующего состояния фасадов	
04	Материалы фотофиксации существующего состояния фасадов	
05	Материалы фотофиксации существующего состояния фасадов	
06	Фотографическое изображение развертки фрагмента улицы с главного фасада	
07	Колористическое решение фасада; Главный фасад; М 1:100	
08	Колористическое решение фасада; Дворовой фасад; М 1:100	
09	Колористическое решение фасада; Боковой (восточный/западный); М 1:100; Ведомость применяемых материалов	
10	Схема размещения дополнительного оборудования, дополнительных элементов и устройств; М 1:100	
11	Схема размещения дополнительного оборудования, дополнительных элементов и устройств; М 1:100	
12	Схема размещения дополнительного оборудования, дополнительных элементов и устройств; М 1:100	
13	Схема архитектурно-художественной подсветки с указанием типов осветительных приборов	
14	Схема архитектурно-художественной подсветки с указанием типов осветительных приборов	
15	Лист регистрации изменений	

Пояснительная записка

1. Объект паспорта расположен на пересечении улиц Сурикова/Дубровинского, в Центральном районе города Красноярск. Главный фасад и входная группа выходят на ул.Дубровинского с видом на набережную г. Красноярск.

Окружающая застройка 5-ти этажные жилые дома.

2. Описание архитектурного облика - Общий облик объекта выполнен в строгом классическом стиле, с соответствующими классическими архитектурными элементами декора.

3. Характеристика принципиальных архитектурных и технологических решений для осуществления ремонта фасадов (реконструкции, реставрации) - особых условий для осуществления ремонта и фасада нет.

4. Информация о сроках проведения работ- ремонт был произведен в 2010 г. - крыша, фасад обновлен - 2015г.

Новый ремонт фасада в соответствии с данным паспортом планируется выполнить в конце 2018 - середине 2019.

6. Ранее паспорт здания не оформлялся. Существующее состояние фасадов объекта подтверждается материалами фотофиксации.

Ведомость листов; Ситуационный план М 1:2000; Пояснительная записка						Лист
Изм	Кол	Лист	№док	Подпись	Дата	2

Главный фасад



Изм	Кол	Лист	№ док	Подпись	Дата	Материалы фотофиксации существующего состояния фасадов	Лист
							3

Боковой фасад с ул. Сурикова (восточный)



Боковой фасад (западный)



Изм	Кол	Лист	№ док	Подпись	Дата	Материалы фотофиксации существующего состояния фасадов	Лист
							4

Дворовой фасад



Изм	Кол	Лист	№ док	Подпись	Дата	Материалы фотофиксации существующего состояния фасадов	Лист
							5

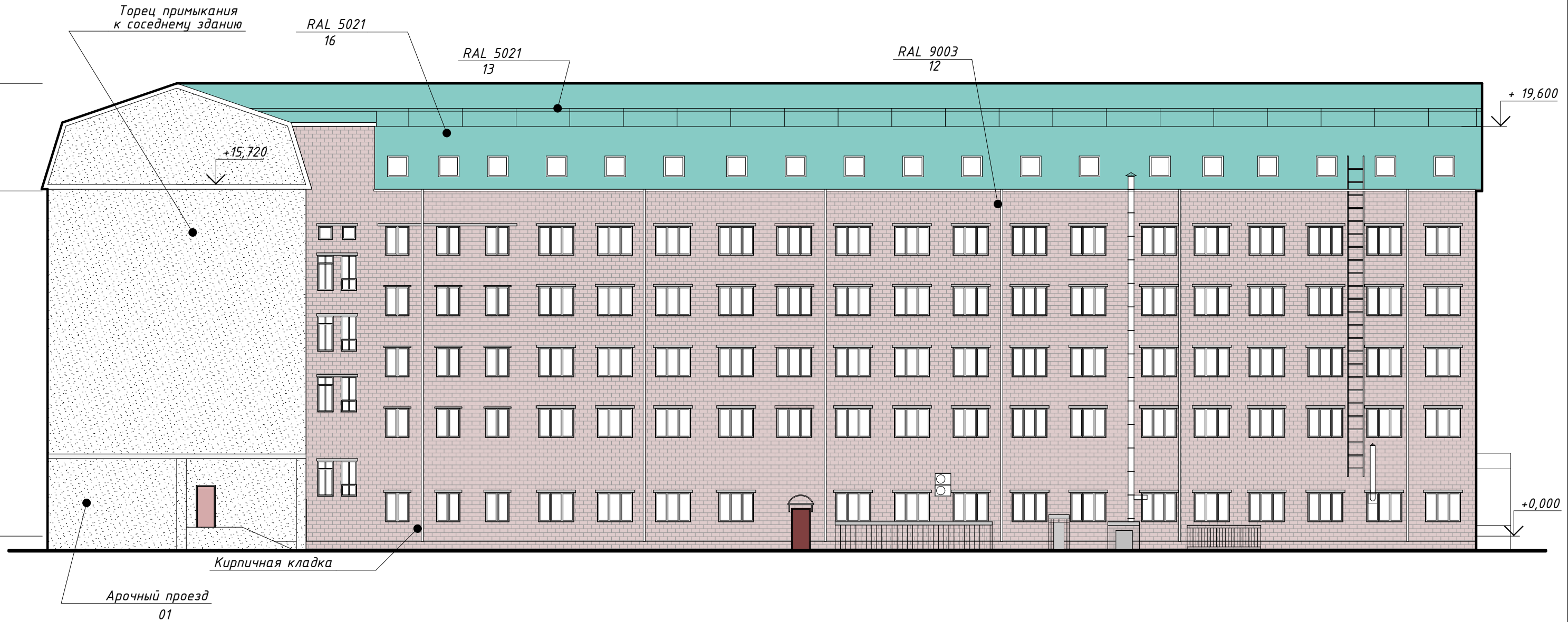
Фотографическое изображение развертки фрагмента улицы с главного фасада



Изм	Кол	Лист	№ док	Подпись	Дата	Фотографическое изображение развертки фрагмента улицы с главного фасада	Лист
							6

Колористическое решение фасада

Дворовой фасад

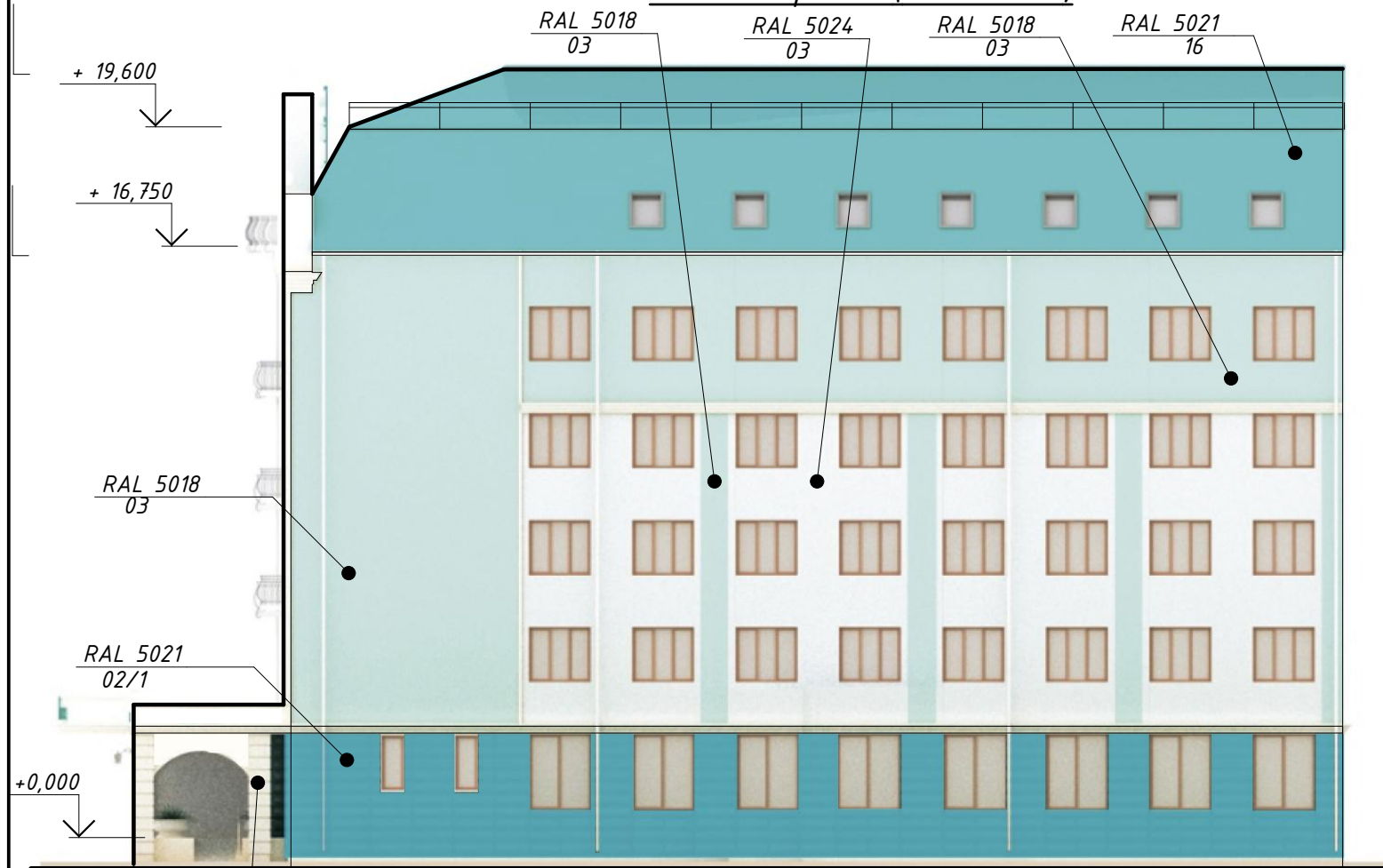


Условные обозначения:

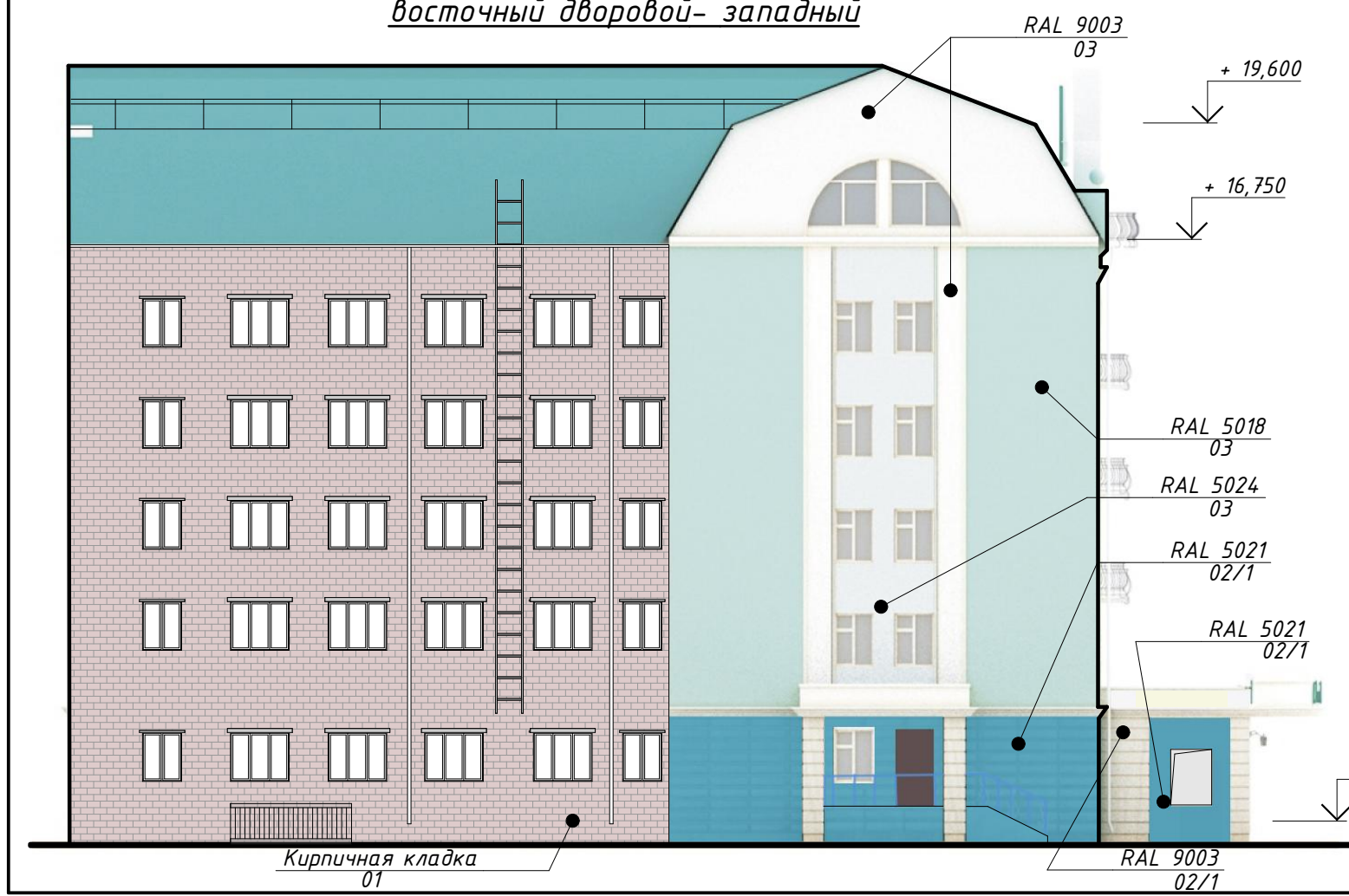
RAL 5024 01 - Индекс по цветовой палитре
- Номер по ведомости применяемых материалов (см. лист 6)

Изм	Кол	Лист	№ док	Подпись	Дата	Колористическое решение фасада; Дворовой фасад ; М 1:100	Лист 8

**Колористическое решение фасада
Боковой фасад (Восточный)**



**Боковой фасад
восточный дворовой- западный**



Ведомость применяемых материалов

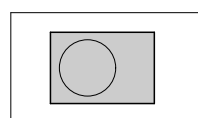
Номер	Элемент фасада	Эталон цвета	Вид отделки	Индекс по цветовой палитре
01	Поле стены дворовой фасад 1-5 этажа	Красно-Коричневый	Кирпичная кладка	-
02/1	Поле стены 1-го этажа : главный фасад боковой фасад		Декор. штукатурка	RAL - 5021
			Декор. штукатурка	RAL - 9003
02/2	Поле стены 1-го этажа : главный фасад пом. ресторана внутри террасы		Декор. штукатурка	RAL - 5024
03	Поле стены 2/5-го этажа: главный фасад боковой фасад		Декор. штукатурка	RAL - 5018
			Декор. штукатурка	RAL - 5024
			Декор. штукатурка	RAL - 9003
04	Переделы окон 1-го этажа: главный фасад на крыльце входной группы главный фасад - помещения ресторана		Дерево	RAL 9003
			Дерево	RAL 8017
05	Переделы окон 1/5-го этажа -фасад восточный Переделы 2/5-го эт. -фасад главный;западный		ПВХ	RAL 8017
			ПВХ	RAL 9003
06	Карнизы, пояски, архитектурный декор		Полиуритан	RAL 9003
07	Ограждение балконов		Металлическое порошковая окраска	RAL - 6034
08	Дверные полотна оконные (балкон)		ПВХ	RAL 9003
09	Дверные полотна: центральный вход 2-й вход в гостиницу; вход в ресторан		Дерево	RAL 8017
			Дерево	RAL 8017
10	Дверные полотна : служебный вход; боковые фасады; дворовой фасад		Стальные	RAL 8017
			Стальные	RAL 8017
11	Козырьки :главный фасад ; боковой западный		Пластик	RAL 9003
12	Водосточные трубы		Металлическое порошковая окраска	RAL 9003
13	Ограждение кровли		Металлическое порошковая окраска	RAL 5021
14	Ступени крылец -центральный вход в гостиницу		Гранит мансуровский	RAL 8018
15	Ограждение крылец, лестниц и пандуса		Металлическое порошковая окраска	RAL 6034
16	Кровля		Металлочерепица заводская окраска	RAL 5021

Схема размещения дополнительного оборудования, дополнительных элементов и устройств

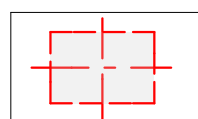
Главный фасад



Условные обозначения:



- настенный блок кондиционера



- место размещения доп. оборудования

Изм	Кол	Лист	№ док	Подпись	Дата

Схема размещения дополнительного оборудования, дополнительных элементов и устройств; М 1:100

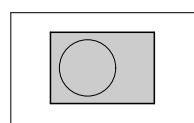
Лист

10

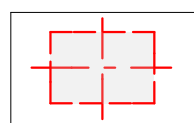
Дворовой фасад



Условные обозначения:



- настенный блок кондиционера

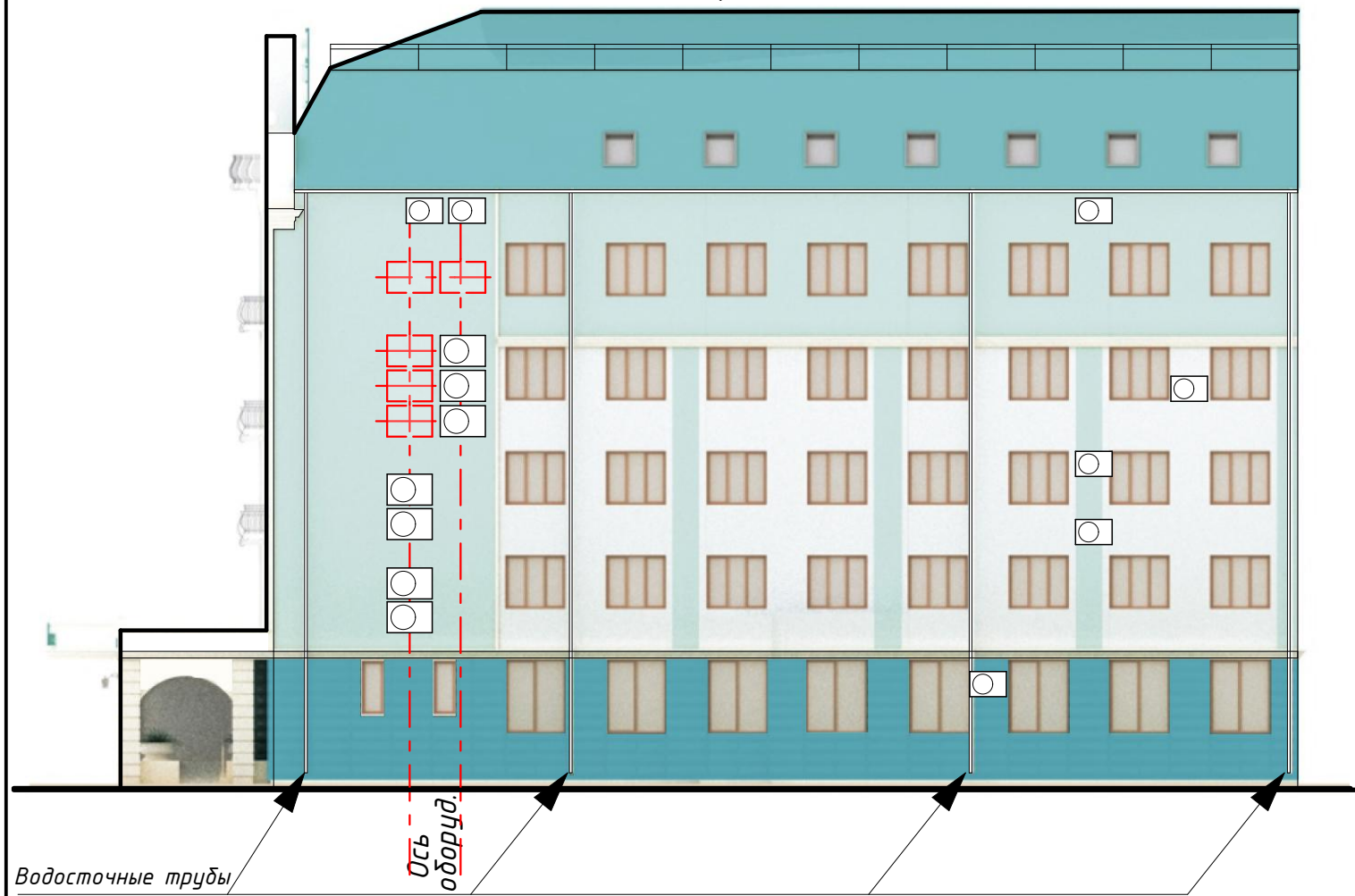


- место размещения доп. оборудования

Изм	Кол	Лист	№ док	Подпись	Дата

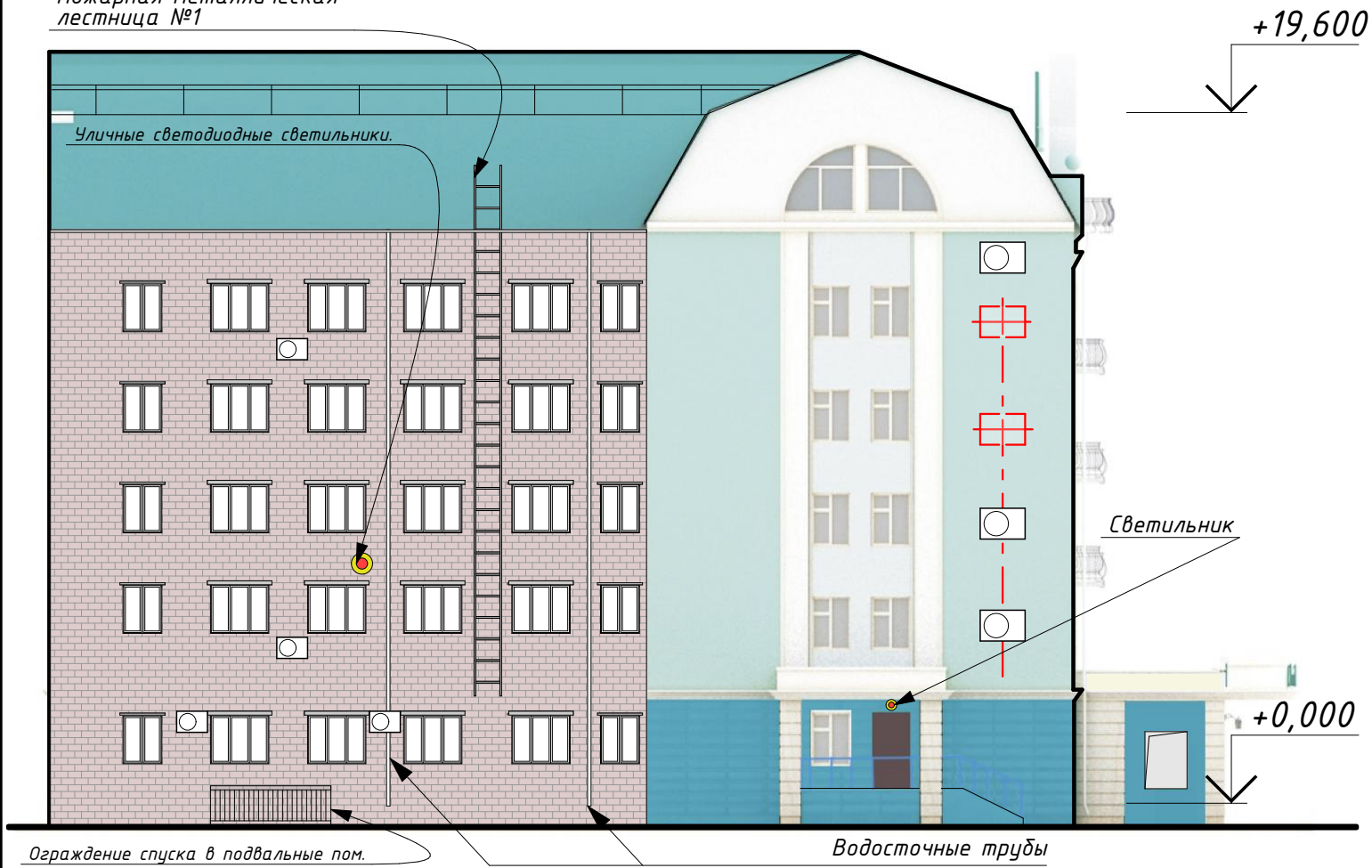
Схема размещения дополнительного оборудования, дополнительных элементов и устройств; М 1:100

Боковой фасад (Восточный)



Боковой фасад восточный дворовой- западный

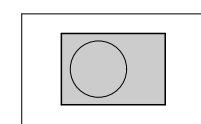
Пожарная металлическая лестница №1



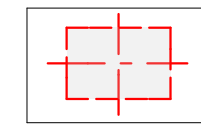
Перечень дополнительного оборудования

Номер	Тип дополнительного оборудования, дополнительного элемента или устройства	Краткое описание	Расположение (фасад, этаж)	Номер листа паспорта фасадов, содержащего схему	Отметка о демонтаже
01	Кондиционер (14 шт)	Настенный	Боковой фасад (восточный)	9	-
02	Кондиционер (3 шт)	Настенный	Боковой фасад (западный)	9	-
03	Кондиционер (17шт)	Настенный	Дворовой фасад	9	-
04	Информационная конструкция из отдельных букв №1	Конструкция из отдельных объёмных букв. Размеры 0,7x15 м	Главный фасад	9	-
05	Информационная конструкция из отдельных букв №2	Конструкция из отдельных объёмных букв. Размеры 0,7x15м	Главный фасад	9	-
06	Информационная конструкция из отдельных букв №3	Конструкция из отдельных объёмных букв. Размеры 2x30м	Главный фасад	9	-
07	Пожарная металлическая лестница №1	Металлическая. Цвет -коричнево-красный. RAL 8012	Дворовой фасад	9	-
08	Пожарная металлическая лестница №2	Металлическая. Цвет -коричнево-красный. RAL 8012	Дворовой фасад Боковой (восточный)	9	-
09	Учрежденческая доска (2 шт) на входных группах.	Инф. табличка наклеянная на входную дверь главного входа, на остеклении. Используемые цвета: синий желтый, золотистый-коричневый.	Главный фасад	9	-
10	Точечные светильники -6 шт.	Уличное освещение фасада Цвет светильников белых оттенков. RAL - 9010 RAL-9003; Арматура - бронза RAL-7008	Главный фасад	9	-
11	Знак категории - 3 звезды	Табличка с габаритами 500x400, размещена у входа в здание.	Главный фасад	9	-
12	Уличные светодиодные светильники -7шт	Уличное освещение фасада Цвет светильников серый. RAL - 7015	Дворовой фасад	9	-
13	Уличные светильники над входом -2шт	Уличное освещение крыльца Цвет светильников белый-матовый RAL - 9018	Боковой (восточный) Боковой (западный)	9	-
14	Прожектор - 1шт	Уличное освещение места для курения. Цвет светильников серый. RAL - 7015	Боковой (восточный)	9	-

Условные обозначения:



- настенный блок кондиционера



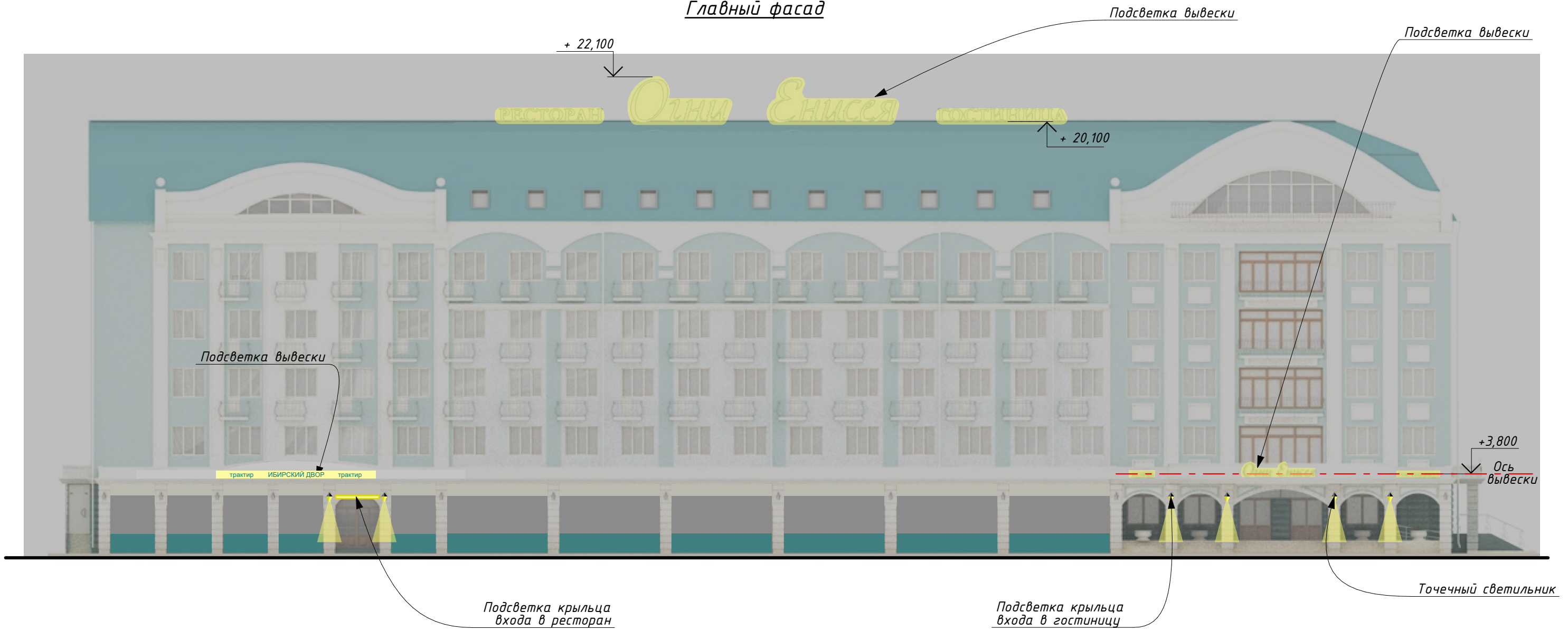
- место размещения доп. оборудования

Изм	Кол	Лист	№док	Подпись	Дата	Лист
						12

Схема размещения дополнительного оборудования, дополнительных элементов и устройств; М 1:100

Схема архитектурно-художественной подсветки с указанием типов осветительных приборов

Главный фасад



Изм	Кол	Лист	№ док	Подпись	Дата

Схема архитектурно-художественной подсветки с указанием типов осветительных приборов

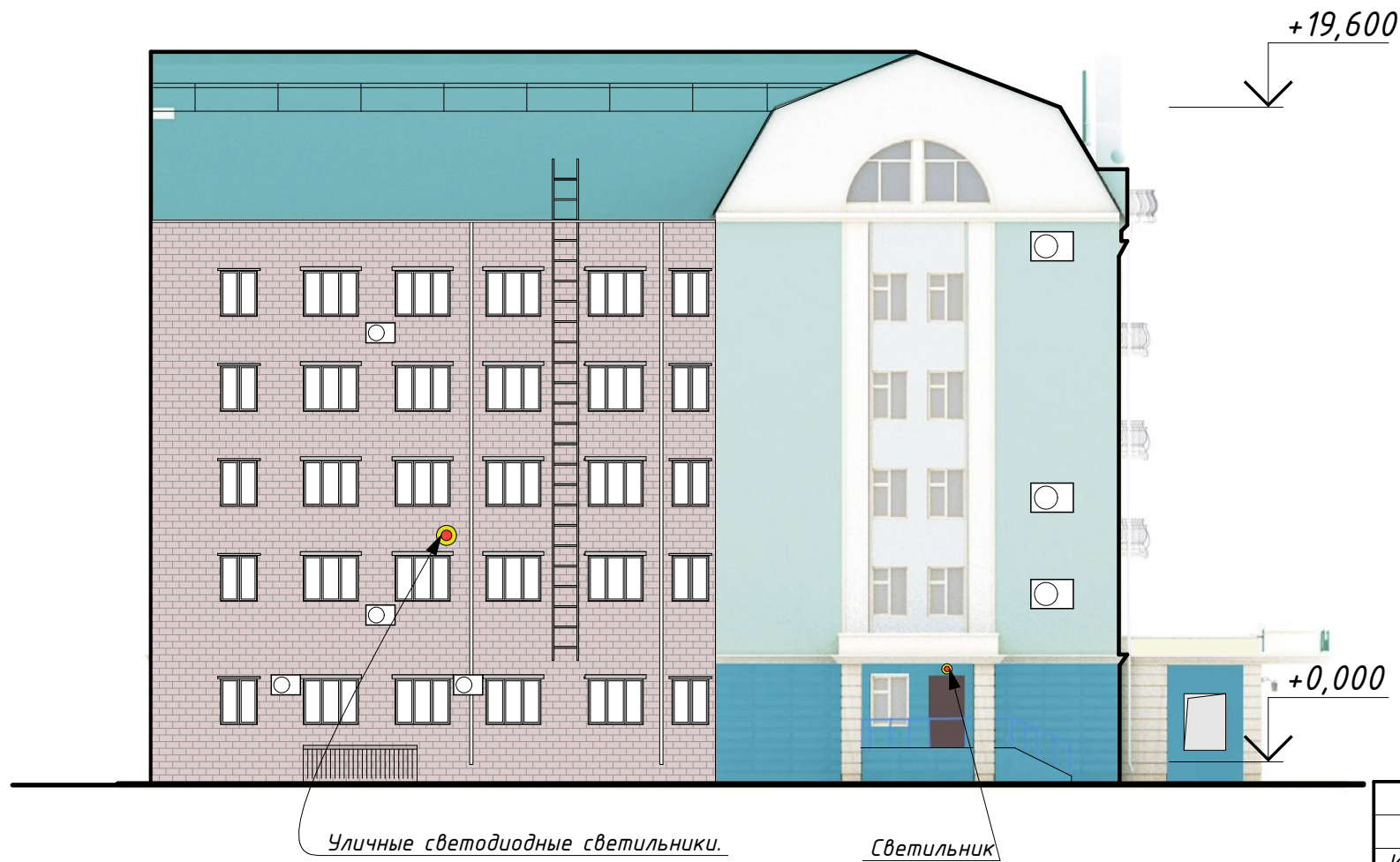
Лист

13

Дворовой фасад



Боковой фасад
восточный дворовой- западный



Примечание:

1. Цвет подсветки - белый

Изм	Кол	Лист	№ док	Подпись	Дата

Схема архитектурно-художественной подсветки с указанием типов осветительных приборов

