

Свидетельство о допуске к работам по подготовке проектной документации,  
которые оказывают влияние на безопасность объектов капитального строительства № 9801.  
№ СРО-П-145-04032010 от 23 июля 2013 г.

Заказчик – ООО "Гарант-94"

Красноярский край, г. Красноярск,  
Железнодорожный район, ул. Дубровинского, д. 112

ПАСПОРТ ФАСАДОВ

КП-95/Б-18



**КРАСПИК**

Красноярская  
Проектно-Инженерная  
Компания

Общество с ограниченной ответственностью  
"Красноярская Проектно-Инженерная Компания"  
660093, Красноярск ул. Ак. Вавилова, 2А/2, оф. 403  
ОГРН 1082468034439/ ИНН 2464209662 / КПП 246401001  
ТЕЛ: +7 (391) 282-37-07, ТЕЛ: +7 (391) 282-37-17  
E-MAIL: KRASPIK@VK.RU, САЙТ: КРАСПИК.РФ

Свидетельство о допуске к работам по подготовке проектной документации,  
которые оказывают влияние на безопасность объектов капитального строительства № 9801.  
№ СРО-П-145-04032010 от 23 июля 2013 г.

Заказчик – ООО "Гарант-94"

Красноярский край, г. Красноярск,  
Железнодорожный район, ул. Дубровинского, д. 112

## ПАСПОРТ ФАСАДОВ

КП-95/Б-18

Директор \_\_\_\_\_ Ращепкин З.Э.

Главный инженер проекта \_\_\_\_\_ Жеребдор А.В.

Красноярск, 2018

СОГЛАСОВАНО

М.П.

«\_\_\_\_\_» \_\_\_\_\_ 20\_\_\_\_ г. № \_\_\_\_\_

ПАСПОРТ ФАСАДОВ

Адрес здания, строения, сооружения: Красноярский край, г. Красноярск,  
Железнодорожный район, ул. Дубровинского, д. 112

Год постройки: 1990 г.

Автор архитектурного проекта: неизвестен

Число этажей: 5 этажей (в том числе подземных -1)

Серия (при наличии): отсутствует

Назначение: нежилое здание

Статус здания, строения (при наличии) отсутствует

Лицо, ответственное за эксплуатацию: Колот Василий Павлович  
директор ООО "Гарант-94"

Согласовано			
Инв. № подл.	Подп. и дата	Взам. инв. №	

Паспорт фасадов составлен по состоянию  
на « 18 » сентября 2018 г.  
Актуализирован « \_\_\_\_\_ » \_\_\_\_\_ г.

Ситуационный план



г. Красноярск, ул. Дубровинского, д. 112

Согласовано

Взам. инв. №

Подп. и дата

Инв. № подл.

Изм.	Кол. уч.	Лист	№ док.	Подп.	Дата
Разраб.		Редькина		<i>[Signature]</i>	09.18
ГИП		Жеребор		<i>[Signature]</i>	09.18
Н. контр.		Иванов		<i>[Signature]</i>	09.18

КП-95/Б-18

Красноярский край, г. Красноярск,  
Железнодорожный район, ул. Дубровинского, д. 112

Паспорт фасадов

Ситуационный план  
М 1:2000

Стадия	Лист	Листов
П	2	



Пояснительная записка

Состав альбома

Паспорт фасадов здания, расположенного по адресу: Красноярский край, г. Красноярск, Железнодорожный район, ул. Дубровинского, д. 112, разработан на основании:

- задания Заказчика;
• Постановления №399 от 19.06.2018г. «Об утверждении Порядка составления, изменения и согласования паспорта фасадов зданий, строений на территории города Красноярск»;
• Постановления №268 от 19.04.2018г. «Об утверждении архитектурно-художественного регламента улиц, общественных пространств города Красноярск».

Согласно Решению Красноярского городского Совета депутатов от 25 июня 2013 г. N В-378 «Об утверждении правил благоустройства на территории города Красноярск» и приложению «Правила благоустройства территории города Красноярск» объект расположен в зоне 2 «Зона повышенного внимания» (от улицы Декабристов до 4-го моста).

Объект проектирования - пятиэтажное (включая подвал) нежилое крупнопанельное железобетонное здание, общей площадью 6969,5 м2. Год постройки - 1990 год. Большая часть площадей здания сдается в аренду предпринимателям. Территория огорожена забором, на въезде установлен шлагбаум.

Здание расположено отдаленно (более 40 метров) от главной магистрали и главным фасадом в осях 1-2 выходит на улицу Дубровинского. Фасады в осях 2-1, А-Б, Б-А не просматриваются с набережной реки Енисей.

Кровля плоская. Крыльца облицованы керамической плиткой. Стены первого этажа окрашены фасадной краской. Архитектурно-художественная подсветка отсутствует.

Данным паспортом фасадов предусмотрены изменения существующего состояния фасадов:

1. Внешние блоки кондиционеров и элементы вентиляционной системы, расположенные на главном фасаде в осях 1-2, а также элементы технических коммуникаций на фасаде в осях Б-А, должны быть скрыты коробами в цвет фасада, в соответствии с п. 2.5 Приложения к Решению Красноярского городского Совета депутатов от 25 июня 2013 г. N В-378, должны прокладываться по поверхности фасада здания, строения, сооружения скрыто, в коробах. Цвет короба должен соответствовать цвету фасада здания, строения, сооружения. Длина наружной части указанных инженерных сетей, прокладываемых по фасаду здания, строения, сооружения, должна быть минимально возможной;
2. Демонтаж старых каркасов от металлических рекламных конструкций, косметический ремонт фасадов (очистка от загрязнений), согласно Решению Красноярского городского Совета депутатов от 25 июня 2013 г. N В-378 «Об утверждении правил благоустройства на территории города Красноярск» дополнительные элементы и устройства, дополнительное оборудование должны содержаться в чистоте и технически исправном состоянии, без механических повреждений, нарушения целостности конструкции, быть очищены от грязи и иного мусора, их металлические элементы должны быть очищены от ржавчины и окрашены;
3. Демонтаж информационных конструкций, которые не отвечают требованиям Постановления от 19 апреля 2018 г. N 268 «Об утверждении архитектурно-художественного регламента улиц, общественных пространств города Красноярск»;
4. Приведение входных групп к единому стилистическому решению согласно паспорту фасадов. Пункт 5 Постановления от 19 апреля 2018 г. N 268 «Об утверждении архитектурно-художественного регламента улиц, общественных пространств города Красноярск» гласит: «входные группы должны соответствовать общему архитектурному решению, определенному в отношении всего фасада здания (единые геометрические параметры входных групп, общее колористическое решение, однотипные применяемые материалы внешней отделки)»;

Срок завершения работ по приведению фасадов здания в соответствие с паспортом производится в два этапа:

- 1 этап - п.1-3 завершить до 01.02.2019 г.;
- 2 этап - п.4 завершить до 01.10.2019 г.;

Принятые в паспорте фасадов здания решения соответствуют требованиям экологических, санитарно-гигиенических, противопожарных и других норм, действующих на территории Российской Федерации, и обеспечивают безопасную для жизни и здоровья людей эксплуатацию объекта.

Предусмотренные паспортом решения не нарушают несущую способность конструкций здания.

Table with 3 columns: Лист, Наименование, Примечание. Contains 19 rows of album contents including passport forms, site plans, photo fixations, color solutions, and equipment lists.

Table with project details: КП-95/Б-18, Красноярский край, г. Красноярск, Железнодорожный район, ул. Дубровинского, д. 112. Includes a table for author details (Изм., Кол.уч., Лист, № док., Подп., Дата) and a logo for КРАСПИК.

Согласовано

Взам. инв. №

Подп. и дата

Инв. № подл.



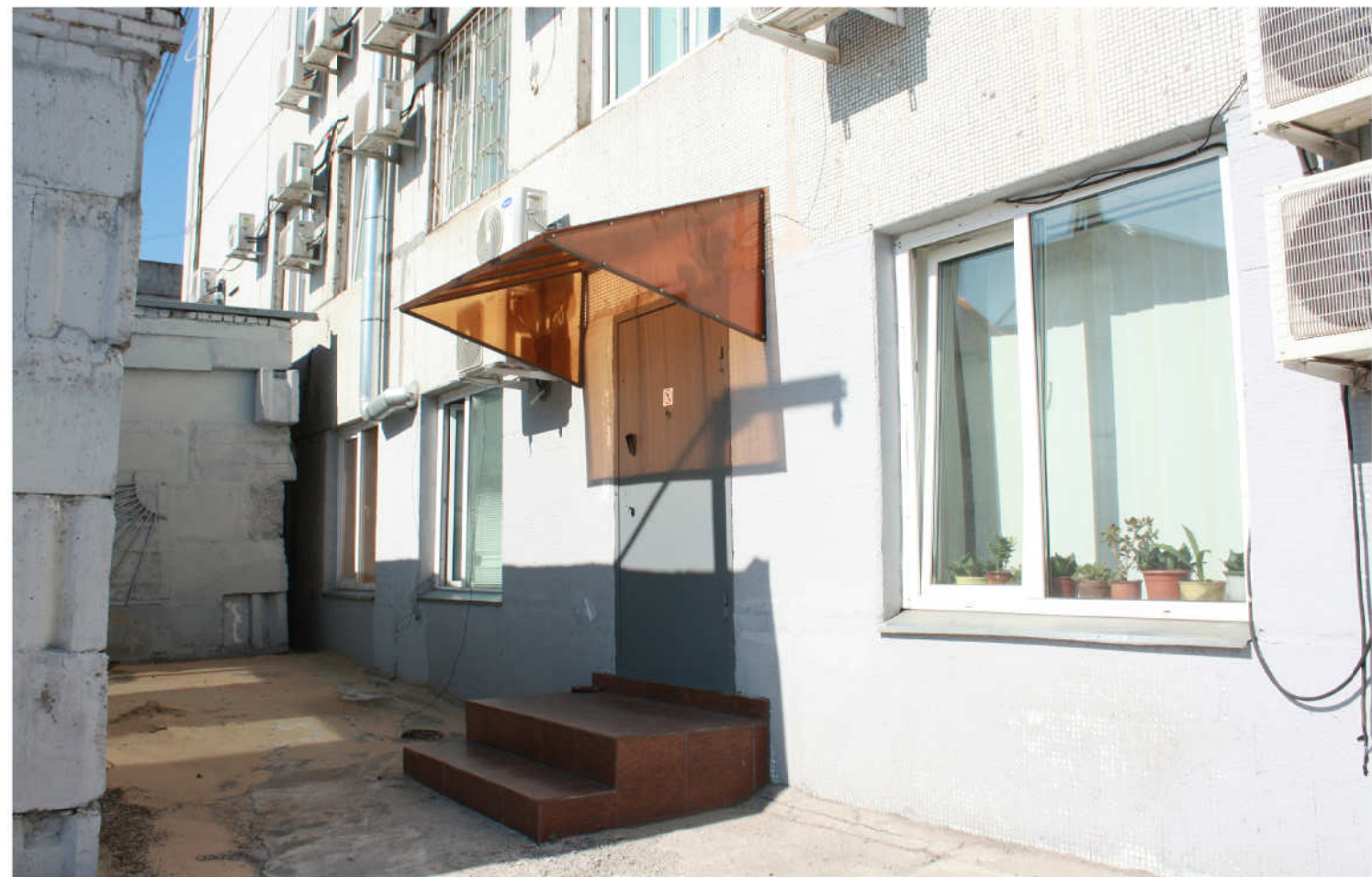
Фасад в осях 1-2



Фрагмент фасад в осях 1-2



Фрагмент фасада в осях 1-2



						КП-95/Б-18			
						Красноярский край, г. Красноярск, Железнодорожный район, ул. Дубровинского, д. 112			
Изм.	Кол. уч.	Лист	№ док.	Подп.	Дата	Паспорт фасадов	Стадия	Лист	Листов
Разраб.				<i>[Signature]</i>	09.18		П	4	
ГИП				<i>[Signature]</i>	09.18	Материалы фотофиксации существующего состояния фасада в осях 1-2	<b>КРАСПИК</b>		
Н. контр.				<i>[Signature]</i>	09.18				

Согласовано

Инв. № подл. Подп. и дата. Взам. инв. №



Фасад в осях Б-А



Фрагмент фасада в осях Б-А



Фрагмент фасада в осях Б-А



						КП-95/Б-18			
						Красноярский край, г. Красноярск, Железнодорожный район, ул. Дубровинского, д. 112			
Изм.	Кол. уч.	Лист	№ док.	Подп.	Дата	Паспорт фасадов	Стадия	Лист	Листов
Разраб.				<i>Редькина</i>	09.18		п	5	
ГИП				<i>Жеребор</i>	09.18	Материалы фотофиксации существующего состояния фасада в осях Б-А			
Н. контр.				<i>Иванов</i>	09.18				

Согласовано

Взам. инв. №

Подп. и дата

Инв. № подл.



Фасад в осях 2-1



Фрагмент фасада в осях 2-1



Согласовано

Инв. № подл. Подп. и дата. Взам. инв. №

						КП-95/Б-18			
						Красноярский край, г. Красноярск, Железнодорожный район, ул. Дубровинского, д. 112			
Изм.	Кол. уч.	Лист	№ док.	Подп.	Дата	Паспорт фасадов	Стадия	Лист	Листов
Разраб.				<i>Редькина</i>	09.18		П	6	
ГИП				<i>Жеребор</i>	09.18				
Н. контр.				<i>Иванов</i>	09.18	Материалы фотофиксации существующего состояния фасада в осях 2-1			



Фасад в осях А-Б



Фрагмент фасад в осях А-Б



Фрагмент фасада в осях А-Б



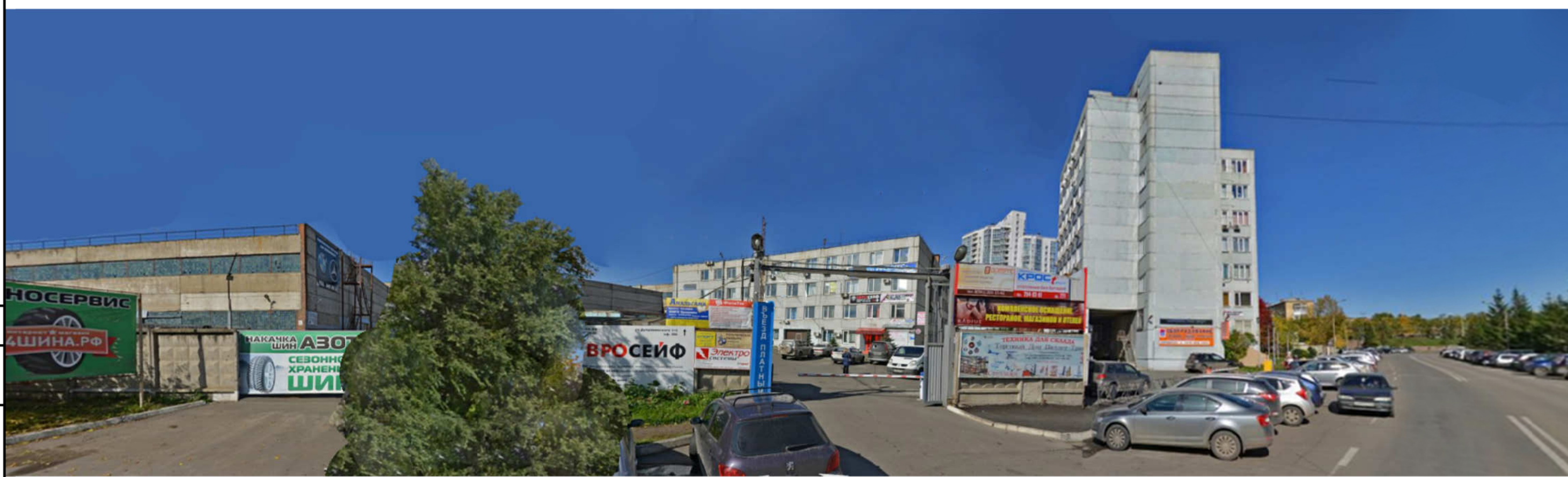
Согласовано

Инв. № подл.    Подп. и дата    Взам. инв. №

						<b>КП-95/Б-18</b>			
						Красноярский край, г. Красноярск, Железнодорожный район, ул. Дубровинского, д. 112			
Изм.	Кол. уч.	Лист	№ док.	Подп.	Дата	Паспорт фасадов	Стадия	Лист	Листов
Разраб.				<i>[Signature]</i>	09.18		п	7	
ГИП				<i>[Signature]</i>	09.18				
Н. контр.				<i>[Signature]</i>	09.18	Материалы фотофиксации существующего состояния фасада в осях А-Б	<b>КРАСПИК</b>		



Фотографическое изображение развертки фрагмента улицы с главного фасада



Согласовано

Инв. № подл.	Подп. и дата	Взам. инв. №

КП-95/Б-18					
Красноярский край, г. Красноярск, Железнодорожный район, ул. Дубровинского, д. 112					
Изм.	Кол. уч.	Лист	№ док.	Подп.	Дата
Разраб.		Редькина		<i>[Signature]</i>	09.18
ГИП		Жеребор		<i>[Signature]</i>	09.18
Н. контр.		Иванов		<i>[Signature]</i>	09.18
Паспорт фасадов				Стадия	Лист
Фотографическое изображение развертки фрагмента улицы с главного фасада				П	8
КРАСПИК					



Фасад в осях 1-2



Согласовано

Взам. инв. №

Подп. и дата

Инв. № подл.

Примечания:

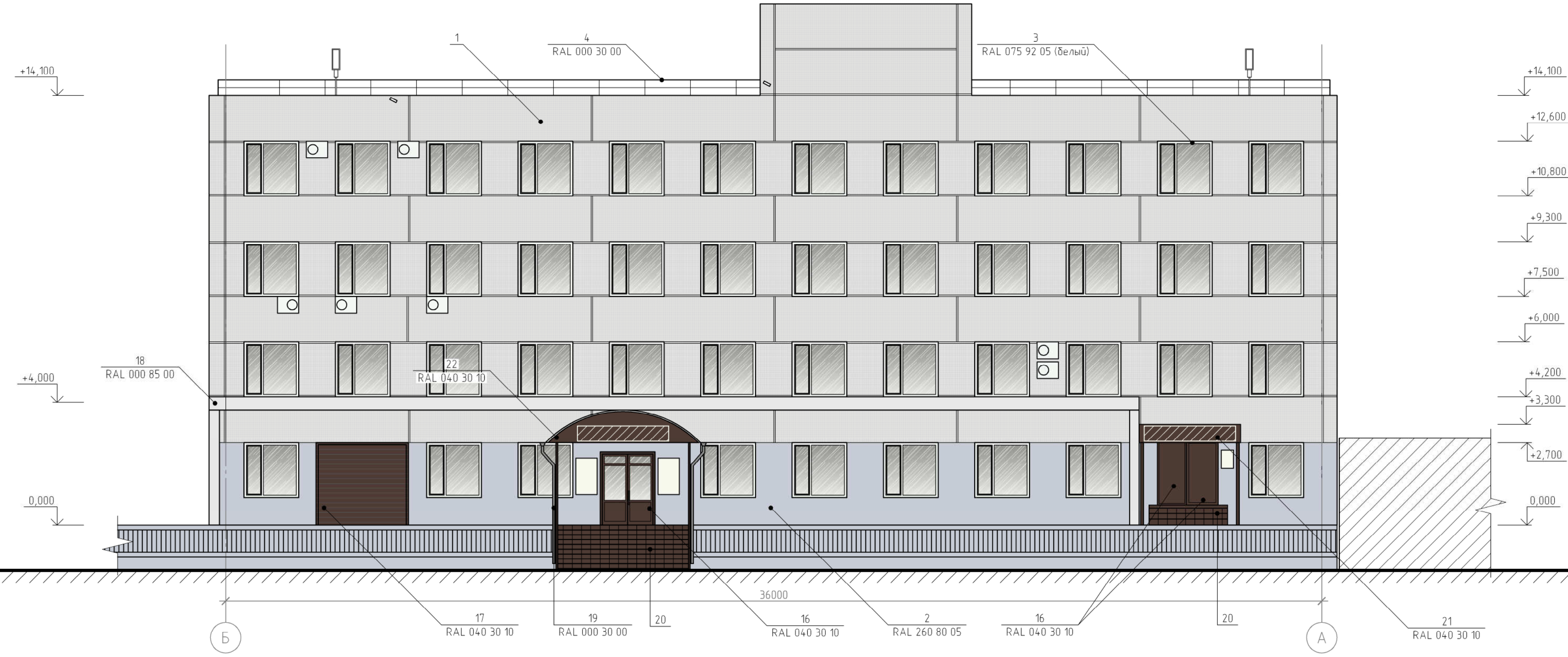
- 1. Оси приняты условно.
- 2. Чертеж выполнен на основании предоставленного Заказчиком технического плана здания от 21.11.2017 г..
- 3. За отметку 0,000 принят уровень чистого пола первого этажа.
- 4. Данный лист читать совместно с листом 13.

Изм.	Кол. уч.	Лист	№ док.	Подп.	Дата
Разраб.		Редькина		<i>[Signature]</i>	09.18
ГИП		Жеребор		<i>[Signature]</i>	09.18
Н. контр.		Иванов		<i>[Signature]</i>	09.18

КП-95/Б-18		
Красноярский край, г. Красноярск, Железнодорожный район, ул. Дубровинского, д. 112		
Паспорт фасадов		Стадия
п	9	Лист
Колористическое решение фасада в осях 1-2 М 1:100		Листов



Фасад в осях Б-А



Согласовано

Взам. инв. №

Подп. и дата

Инв. № подл.

Примечания:

- 1. Оси приняты условно.
- 2. Чертеж выполнен на основании предоставленного Заказчиком технического плана здания от 21.11.2017 г..
- 3. За отметку 0,000 принят уровень чистого пола первого этажа.
- 4. Данный лист читать совместно с листом 13.

Изм.	Кол. уч.	Лист	№ док.	Подп.	Дата
Разраб.		Редькина		<i>[Signature]</i>	09.18
ГИП		Жеребор		<i>[Signature]</i>	09.18
Н. контр.		Иванов		<i>[Signature]</i>	09.18

<b>КП-95/Б-18</b>		
Красноярский край, г. Красноярск, Железнодорожный район, ул. Дубровинского, д. 112		
Паспорт фасадов	Стадия	Лист
	п	10
Колористическое решение фасада в осях Б-А М 1:100		<b>КРАСПИК</b>



Фасад в осях 2-1



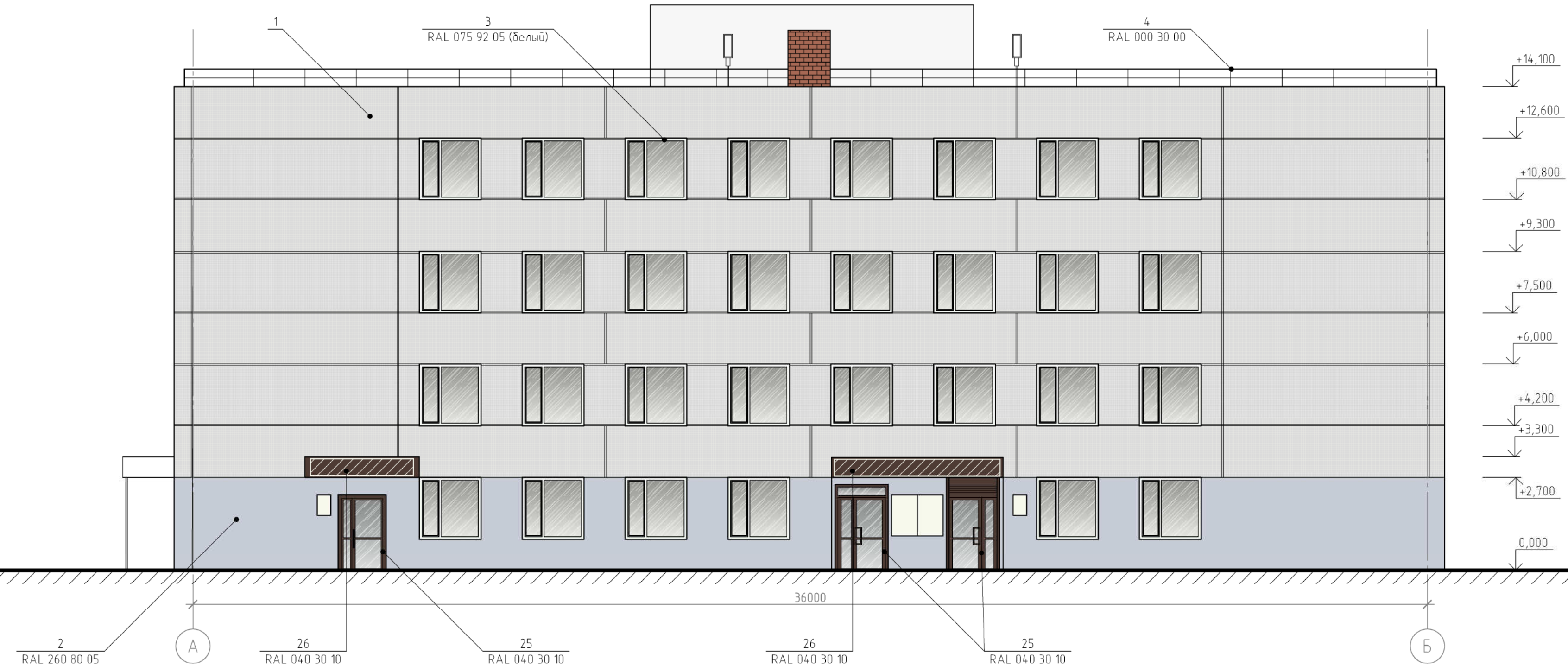
Согласовано

Взам. инв. №  
Подп. и дата  
Инв. № подл.

- Примечания:
- Оси приняты условно.
  - Чертеж выполнен на основании предоставленного Заказчиком технического плана здания от 21.11.2017 г..
  - За отметку 0.000 принят уровень чистого пола первого этажа.
  - Данный лист читать совместно с листом 13.

						КП-95/Б-18			
						Красноярский край, г. Красноярск, Железнодорожный район, ул. Дубровинского, д. 112			
Изм.	Кол. уч.	Лист	№ док.	Подп.	Дата	Паспорт фасадов	Стадия	Лист	Листов
Разраб.	Редькина				09.18		п	11	
ГИП	Жеребдор				09.18	Колористическое решение фасада в осях 2-1 М 1:100			
Н. контр.	Иванов				09.18				

Фасад в осях А-Б



Согласовано

Взам. инв. №

Подп. и дата

Инв. № подл.

- Примечания:
- Оси приняты условно.
  - Чертеж выполнен на основании предоставленного Заказчиком технического плана здания от 21.11.2017 г..
  - За отметку 0,000 принят уровень чистого пола первого этажа.
  - Данный лист читать совместно с листом 13.

Изм.	Кол. уч.	Лист	№ док.	Подп.	Дата
Разраб.		Редькина		<i>[Signature]</i>	09.18
ГИП		Жеребор		<i>[Signature]</i>	09.18
Н. контр.		Иванов		<i>[Signature]</i>	09.18

КП-95/Б-18

Красноярский край, г. Красноярск,  
Железнодорожный район, ул. Дубровинского, д. 112

Паспорт фасадов	Стадия	Лист	Листов
	п	12	

Колористическое решение  
фасада в осях А-Б  
М 1:100

**КРАСПИК**



Ведомость применяемых материалов

№ п/п	Элемент фасада	Эталон цвета	Вид отделки	Индекс RAL DESIGN
Основные элементы фасадов				
1	Поле основной стены		Стеновые железобетонные панели с отделкой керамической плиткой	-
2	Поле стены первого этажа		Стеновые железобетонные панели с отделкой керамической плиткой окрашенные	260 80 05
3	Перекрытия окон		ПВХ	075 92 05 (белый)
4	Кровельное ограждение		Металл/покраска	000 30 00
5	Отмостка		Бетон	-
Фасад в осях 1-2				
6	Ворота		Сэндвич-панели/покраска	040 30 10
7	Дверь №1		Металл/покраска	040 30 10
8	Дверь №2		Металл/покраска	040 30 10
9	Козырек №1		Сотовый поликарбонат	-
10	Козырек №2		Алюминиевый композитные панели	040 30 10
11	Технический короб (скрытое размещение кабельной линии)		Металл/покраска	000 90 00* (в цвет фасада)
12	Ступени крылец		Противоскользящий керамогранит	максимально приближенный оттенок к RAL 040 30 10
13	Элементы вентиляционной системы		Металл/покраска	000 90 00* (в цвет фасада)
14	Короб в поле стены первого этажа (скрытое размещение кондиционеров)		Металл/покраска	260 80 05* (в цвет фасада)
15	Короб (скрытое размещение кондиционеров)		Металл/покраска	000 90 00* (в цвет фасада)

Ведомость применяемых материалов

№ п/п	Элемент фасада	Эталон цвета	Вид отделки	Индекс RAL DESIGN
Фасад в осях Б-А				
16	Двери		Металл/покраска	040 30 10
17	Ворота		Сэндвич-панели/покраска	040 30 10
18	Технический короб (скрытое размещение силовых кабелей)		Металл/покраска	000 90 00* (в цвет фасада)
19	Элементы водосточной системы		ПВХ	000 30 00
20	Ступени крылец		Противоскользящий керамогранит	максимально приближенный оттенок к RAL 040 30 10
21	Козырек №3		Алюминиевый композитные панели	040 30 10
22	Козырек №4		Металл/покраска сотовый поликарбонат	040 30 10
Фасад в осях 2-1				
23	Дверь		Металл/покраска	000 90 00* (в цвет фасада)
24	Технический короб		Металл/покраска	260 80 05* (в цвет фасада)
Фасад в осях А-Б				
25	Двери		Металл/покраска	040 30 10
26	Козырек №5-6/рекламный фриз		Алюминиевый композитные панели	040 30 10

Согласовано

Инв. № подл. Подп. и дата Взам. инв. №

Примечания:

1. Данный лист читать совместно с листами 9-12.

КП-95/Б-18					
Красноярский край, г. Красноярск, Железнодорожный район, ул. Дубровинского, д. 112					
Изм.	Кол. уч.	Лист	№ док.	Подп.	Дата
Разраб.		Редькина		<i>[Подпись]</i>	09.18
ГИП		Жеребор		<i>[Подпись]</i>	09.18
Н. контр.		Иванов		<i>[Подпись]</i>	09.18
Паспорт фасадов				Стадия	Лист
				П	13
Ведомость применяемых материалов					

Фасад в осях 1-2

Адресная табличка

+14,100

+14,100

+12,600

+10,800

+9,300

+7,500

+6,000

+4,200

+3,300

+2,700

0,000

12  
Технический короб

+4,000

0,000

8  
Уличный светильник

13  
Элемент вентиляционной системы

1

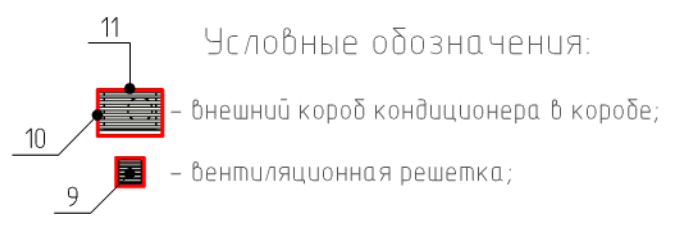
7  
Камера наружного видеонаблюдения

1  
Информационная конструкция (тип 1)

3  
Информационная табличка

2  
Камера наружного видеонаблюдения

13  
Элемент вентиляционной системы



Примечания:

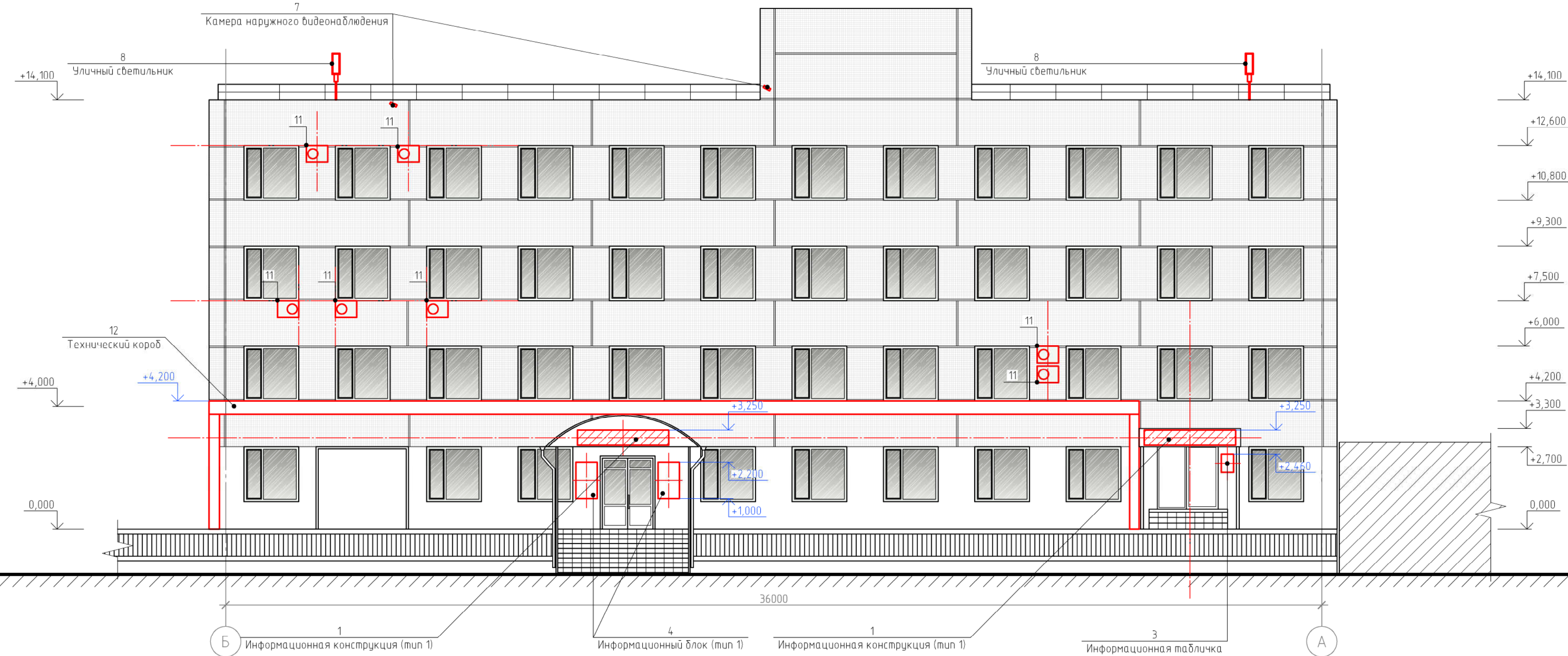
- Оси приняты условно.
- Чертеж выполнен на основании предоставленного Заказчиком технического плана здания от 21.11.2017 г..
- За отметку 0,000 принят уровень чистого пола первого этажа.
- Данный лист читать совместно с листом 18.

КП-95/Б-18					
Красноярский край, г. Красноярск, Железнодорожный район, ул. Дубровинского, д. 112					
Изм.	Кол. уч.	Лист	№ док.	Подп.	Дата
Разраб.	Редькина				09.18
ГИП	Жеребдор				09.18
Н. контр.	Иванов				09.18
Паспорт фасадов			Стадия	Лист	Листов
			п	14	
Схема расположения дополнительного оборудования, дополнительных элементов и устройств фасада в осях 1-2 М 1:100					
<b>КРАСПИК</b>					

Согласовано  
Взам. инв. №  
Подп. и дата  
Инв. № подл.



Фасад в осях Б-А



11 Условные обозначения:  
 - внешний блок кондиционера;

Примечания:  
 1. Оси приняты условно.  
 2. Чертеж выполнен на основании предоставленного Заказчиком технического плана здания от 21.11.2017 г..  
 3. За отметку 0,000 принят уровень чистого пола первого этажа.  
 4. Данный лист читать совместно с листом 18.

						<b>КП-95/Б-18</b>			
						Красноярский край, г. Красноярск, Железнодорожный район, ул. Дубровинского, д. 112			
Изм.	Кол. уч.	Лист	№ док.	Подп.	Дата	Паспорт фасадов	Стадия	Лист	Листов
Разраб.	Редькина			<i>[Signature]</i>	09.18		п	15	
ГИП	Жеребдор			<i>[Signature]</i>	09.18				
Н. контр.	Иванов			<i>[Signature]</i>	09.18				
						Схема расположения дополнительного оборудования, дополнительных элементов и устройств фасада в осях Б-А М 1:100			



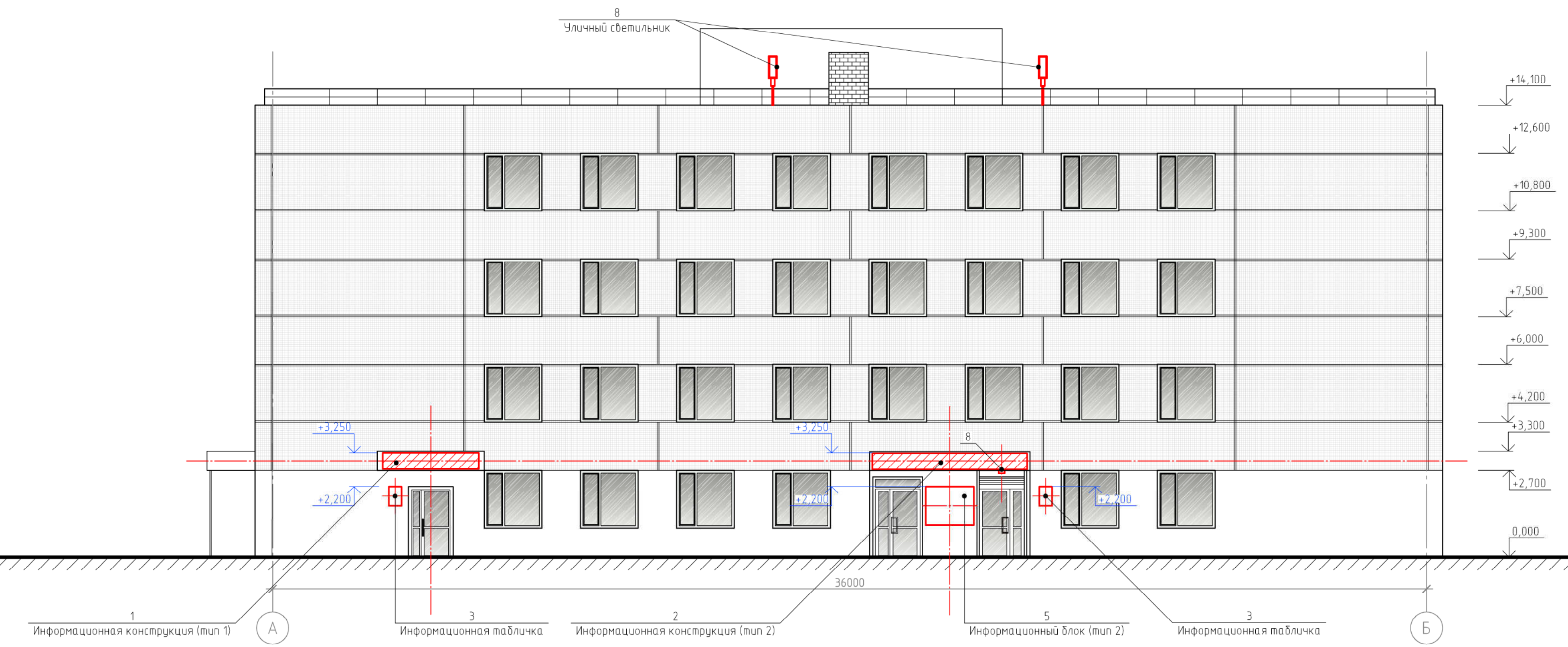
Согласовано  
 Взам. инв. №  
 Подп. и дата  
 Инв. № подл.







Фасад в осях А-Б



Согласовано  
 Взам. инв. №  
 Подп. и дата  
 Инв. № подл.

- Примечания:
1. Оси приняты условно.
  2. Чертеж выполнен на основании предоставленного Заказчиком технического плана здания от 21.11.2017 г..
  3. За отметку 0,000 принят уровень чистого пола первого этажа.
  4. Данный лист читать совместно с листом 18.

						КП-95/Б-18			
						Красноярский край, г. Красноярск, Железнодорожный район, ул. Дубровинского, д. 112			
Изм.	Кол. уч.	Лист	№ док.	Подп.	Дата	Паспорт фасадов	Стадия	Лист	Листов
Разраб.	Редькина			<i>[Signature]</i>	09.18		п	17	
ГИП	Жеребдор			<i>[Signature]</i>	09.18	Схема расположения дополнительного оборудования, дополнительных элементов и устройств фасада в осях А-Б М 1:100	<b>КРАСПИК</b>		
Н. контр.	Иванов			<i>[Signature]</i>	09.18				

Перечень оборудования, дополнительных элементов и устройств

№ п/п	Тип дополнительного оборудования, дополнительного элемента или устройства	Краткое описание	Расположение (фасад, этаж)	Номер листа паспорта фасадов, содержащего схему	Отметка о демонтаже
1	Информационная конструкция (тип 1)	Вывеска выполняется в виде конструкции из отдельных объемных букв. Допустимые габаритные размеры конструкции: 3000x500 (h) мм. Цветовое решение конструкции нейтральное, спокойное в пастельных тонах. Информационная конструкция располагается над входными группами и на одной горизонтальной оси с иными аналогичными конструкциями. Общее количество: 4 шт.	Информационные конструкции располагаются в районе линии перекрытия между первым и вторым этажами на всех фасадах, кроме фасада в осях 2-1	14-15, 17	
2	Информационная конструкция (тип 2)	Вывеска выполняется в виде конструкции из отдельных объемных букв. Допустимые габаритные размеры конструкции: 4800x500 (h) мм. Цветовое решение конструкции нейтральное, спокойное в пастельных тонах. Информационная конструкция располагается над входной группой и на одной горизонтальной оси с иными аналогичными конструкциями. Общее количество: 1 шт.	Информационная конструкция располагается в районе линии перекрытия между первым и вторым этажами на фасаде в осях 2-1	17	
3	Информационная табличка	Габаритные размеры: 400x600 (h) мм. Цветовое решение нейтральное, спокойное, в пастельных тонах. Общее количество: 4 шт.	Информационные таблички устанавливаются при входе в здание (справа или слева) на единой горизонтальной оси с иными аналогичными конструкциями. Таблички расположены на всех фасадах, кроме фасада в осях 2-1	14-15, 17	
4	Информационный блок (тип 1)	Допустимые габаритные размеры: 800x1200 (h) мм. Расстояние от уровня пола входной группы до верхнего края информационного блока не должно превышать 2,2 м, а расстояние до нижнего края не должно быть менее 1 м. Цветовое решение нейтральное, спокойное, в пастельных тонах. Размер сменной ячейки: 700x60 (h) мм. Общее количество: 2 шт.	Информационные блоки располагаются в районе входной группы, на единой горизонтальной оси с иными аналогичными конструкциями. Блоки типа 1 расположены на фасаде в осях Б-А	15	
5	Информационный блок (тип 2)	Допустимые габаритные размеры: 1500x1200 (h) мм. Расстояние от уровня пола входной группы до верхнего края информационного блока не должно превышать 2,2 м, а расстояние до нижнего края не должно быть менее 1 м. Цветовое решение нейтральное, спокойное, в пастельных тонах. Размер сменной ячейки: 700x60 (h) мм. Общее количество: 1 шт.	Информационный блок располагается в районе входной группы, на единой горизонтальной оси с иными аналогичными конструкциями. Блок типа 2 расположен на фасаде в осях А-Б	17	
6	Адресная табличка	Стандартное исполнение в синем и белом цвете. Размеры: 900x300 мм. Общее количество: 1 шт.	Расположена на фасаде в осях 1-2	14	
7	Камера наружного видеонаблюдения	Общее количество: 4 шт.	Расположены на фасадах в осях 1-2, Б-А	14-15	
8	Уличный светильник	Общее количество: 9 шт.	Расположены на парапетах всех фасадов	14-17	
9	Вентиляционная решетка	Общее количество: 3 шт.	Расположены на фасадах в осях 1-2, 2-1	14, 16	
10	Короб внешнего блока кондиционера	Применяются для скрытого размещения внешних блоков кондиционеров. Цветовое решение в цвет фасада (RAL 000 90 00*). Общее количество: 44 шт.	Расположены на главном фасаде в осях 1-2	14	
11	Внешний блок кондиционера	Возможное место размещения дополнительных блоков данного типа - дворовой фасад в осях 2-1. Оборудование, размещенное на фасадах в осях 1-2, А-Б, Б-А, должно быть скрыто специальными коробами в цвет фасада. Общее количество: 55 шт.	Расположены на всех фасадах, кроме фасада в осях А-Б	14-15, 17	
12	Технический короб	Скрытое размещение технических элементов (кабельная линия). Маскируются коробами в цвет фасада	Расположены на всех фасадах, кроме фасада в осях А-Б	14-15, 17	
13	Элемент вентиляционной системы	Технические элементы вентиляционной системы, прокладываются на фасадах. Цветовое решение нейтральное, в цвет фасада, серое (металл)	Расположены на фасадах в осях 1-2, 2-1	14, 16	

Согласовано

Инв. № подл. Подп. и дата. Взам. инв. №

Примечания:  
1. Данный лист читать совместно с листами 14-17.

КП-95/Б-18					
Красноярский край, г. Красноярск, Железнодорожный район, ул. Дубровинского, д. 112					
Изм.	Кол. уч.	Лист	№ док.	Подп.	Дата
Разраб.		Редькина			09.18
ГИП		Жеребор			09.18
Н. контр.		Иванов			09.18
				Паспорт фасадов	
				Стадия	Лист
				П	18
				Перечень оборудования, дополнительных элементов и устройств	



Разрешение		Обозначение		
Изм.	Лист			

Создано

Изм.

Утв.  
ГИП  
Составил  
Изм.внес

Разрешение на внесение  
изменений

Лист	Листов
19	