

\_\_\_\_\_ 20\_\_ г. № \_\_\_\_\_

## ПАСПОРТ ФАСАДОВ

Адрес здания, строения, сооружения: г. Красноярск, Советский район, ул. Добровольческой бригады, д.19

Год постройки: 2005 год

Автор архитектурного проекта: Чирин В.А., Анциферова И.П., Чирина Г.В.

Число этажей: 10

Серия (при наличии): 97 серия, панельный

Назначение: многоквартирный жилой дом с административными помещениями

Статус здания, строения, сооружения (при наличии): \_\_\_\_\_

Лицо, ответственное за эксплуатацию: \_\_\_\_\_

Паспорт фасадов составлен по состоянию на:

\_\_\_\_\_

Актуализирован:


\_\_\_\_\_

*Состав раздела*

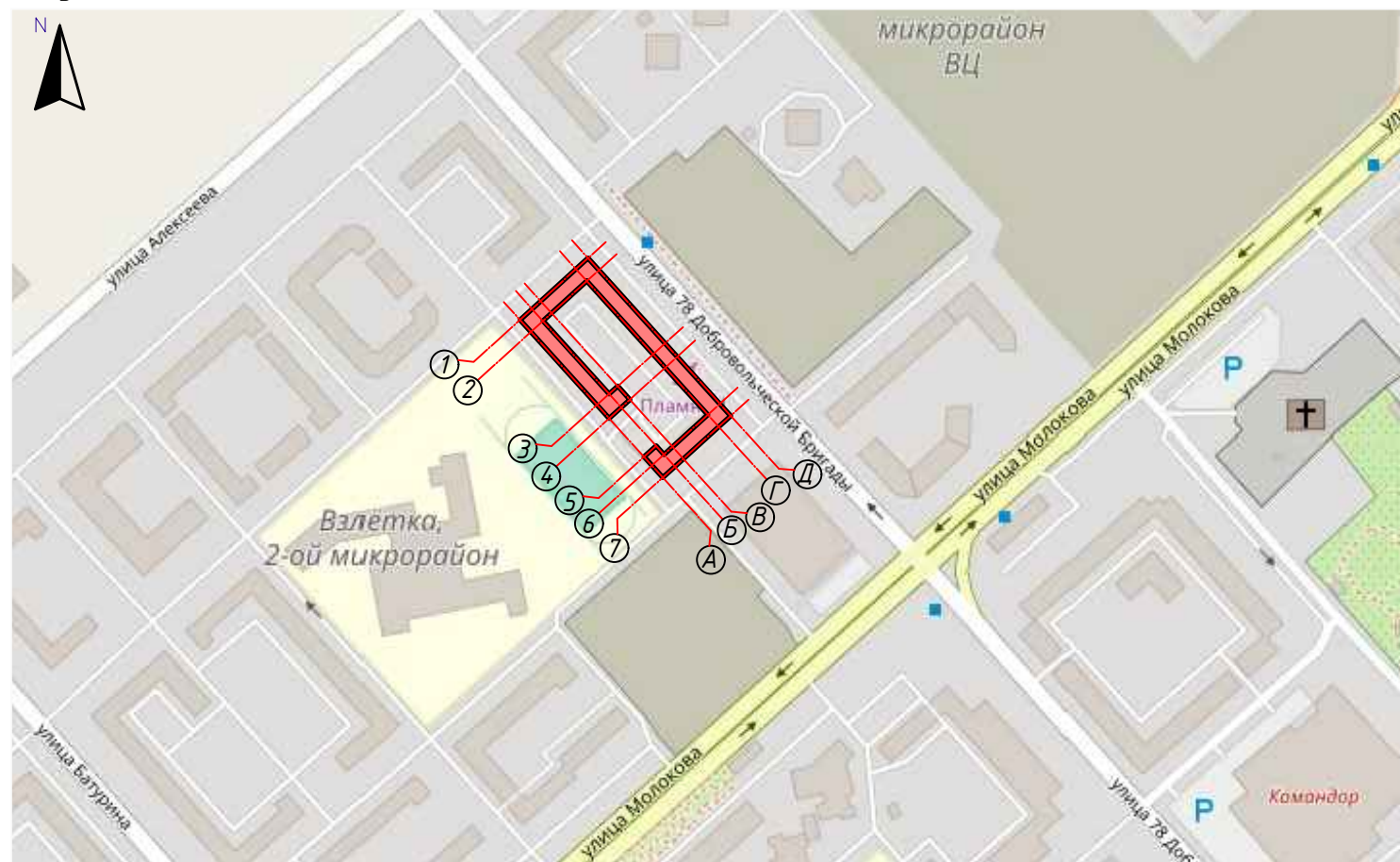
<i>Лист</i>	<i>Наименование</i>	<i>Примечание</i>
3	<i>Ситуационный план. Пояснительная записка</i>	<i>стр. 3</i>
4-9	<i>Материалы фотофиксации существующего состояния фасадов</i>	<i>стр. 4-9</i>
10	<i>Фотографическое изображение развертки с улицы</i>	<i>стр. 10</i>
11	<i>Колористическое решение главного фасада (северо-восточный фасад в осях 7-1)</i>	<i>стр. 11</i>
12	<i>Колористическое решение бокового фасада (северо-западный фасад в осях Д-А)</i>	<i>стр. 12</i>
13	<i>Колористическое решение бокового фасада (юго-западный фасад в осях 1-4, 5-7)</i>	<i>стр. 13</i>
14	<i>Колористическое решение бокового фасада (юго-восточный фасад в осях А-Д)</i>	<i>стр. 14</i>
15	<i>Колористическое решение дворового фасада (северо-западный фасад в осях А-В; северо-западный фасад в осях Б-Г)</i>	<i>стр. 15</i>
16	<i>Колористическое решение дворового фасада (юго-восточный фасад в осях Г-А; юго-западный фасад в осях 6-5, 4-2)</i>	<i>стр. 16</i>
17	<i>Колористическое решение дворового фасада (юго-восточный фасад в осях В-Б; северо-восточный фасад в осях 2-6)</i>	<i>стр. 17</i>
18	<i>Ведомость применяемых материалов</i>	<i>стр. 18</i>
19	<i>Схема расположения дополнительного оборудования, дополнительных эл-ов и устройств на главном фасаде (северо-восточный фасад в осях 7-1)</i>	<i>стр. 19</i>
20	<i>Схема расположения дополнительного оборудования, дополнительных эл-ов и устройств на боковом фасаде (северо-западный фасад в осях Д-А)</i>	<i>стр. 20</i>
21	<i>Схема расположения дополнительного оборудования, дополнительных эл-ов и устройств на боковом фасаде (юго-западный фасад в осях 1-4, 5-7)</i>	<i>стр. 21</i>
22	<i>Схема расположения дополнительного оборудования, дополнительных эл-ов и устройств на боковом фасаде (юго-восточный фасад в осях А-Д)</i>	<i>стр. 22</i>
23	<i>Схема расположения дополнительного оборудования, дополнительных эл-ов и устройств на главном фасаде (фрагмент 1), на боковых фасадах (фрагмент 2,3,4)</i>	<i>стр. 23</i>
24	<i>Схема расположения дополнительного оборудования, дополнительных эл-ов и устройств на дворовом фасаде (северо-западный фасад в осях А-В; северо-западный фасад в осях Б-Г)</i>	<i>стр. 24</i>
25	<i>Схема расположения дополнительного оборудования, дополнительных эл-ов и устройств на дворовом фасаде (юго-восточный фасад в осях Г-А; юго-западный фасад в осях 6-5, 4-2)</i>	<i>стр. 25</i>
26	<i>Схема расположения дополнительного оборудования, дополнительных элементов и устройств на дворовом фасаде (юго-восточный фасад в осях В-Б; северо-восточный фасад в осях 2-6)</i>	<i>стр. 26</i>
27	<i>Перечень дополнительного оборудования, дополнительных элементов и устройств</i>	<i>стр. 27</i>
28	<i>Лист регистрации изменений</i>	<i>стр. 28</i>

Ш-18-40

г. Красноярск, Советский район, ул. Добровольческой бригады, д.19

<i>Изм.</i>	<i>Кол. уч.</i>	<i>Лист</i>	<i>№ док.</i>	<i>Подп.</i>	<i>Дата</i>				
						<i>Паспорт фасадов многоквартирного жилого дома с административными помещениями</i>	<i>Стадия</i>	<i>Лист</i>	<i>Листов</i>
							П	2	
						<i>Состав альбома</i>			

## Ситуационный план



 – здание по адресу г. Красноярск, Советский район, ул. Добровольческой бригады, д. 19

### Пояснительная записка

Паспорт фасадов жилого здания по адресу: г. Красноярск, ул. Добровольческой бригады, д. 19 разработан на основании:

- технического задания Заказчика;
- Постановления №399 от 19.06.2018 «Об Утверждении порядка составления, изменения и согласования паспорта фасадов здания, строений на территории города Красноярск».

Согласно п. 4 Постановления №399 от 19.06.2018 "Изменение внешнего вида фасадов зданий, строений осуществляется после внесения в установленном порядке изменений в паспорт фасадов (в случае его отсутствия - изготовления и согласования паспорта фасадов в установленном порядке), за исключением случаев исполнения предписаний контролирующих органов, выданных в соответствии с требованием действующего законодательства, судебных решений.

### Техническая характеристика здания:

Паспорт фасада здания составлен на 10-ти этажный жилой дом с встроенно-пристроенными помещениями 1-го этажа. Главный фасад выходит на ул. Добровольческой бригады. Здание имеет замкнутую прямоугольную форму в плане, образующую внутри себя двор. Общая высота - 29.92 м. Первый этаж главного и боковых фасадов сдается под аренду предпринимателям. Кадастровый номер 24:50:040416:0045:00000.

1. Наружные стены здания выполнены из многослойных панелей толщиной 350 мм. Цоколь: рельефные стеновые панели, красного и серого оттенка; основное поле стены: панели с отделкой "Декор"(штукатурка и мраморная крошка), а также с отделкой керамической плиткой желтого, серого и красного цвета. Швы между панелями запенены монтажной пеной с заделкой цементно-песчаного раствора. Существующие материалы отделки фасады оставить неизменными.

2. Тип кровли: сборная безрулонная железобетонная с внутренним отводом воды раздельной конструкции, с проходом подкровельным пространством. На кровле присутствуют выходы вентиляционных каналов. В случае ремонта кровли изменение ее конфигурации и кровельного материала не предполагается.

3. Окна из ПВХ профиля белого цвета. Проемы окон обрамлены ПВХ профилем белого цвета. Оконные переплеты первого этажа, сдаваемые в аренду, частично оборудованы рольставнями. Существующие ПВХ окна, с цветовым решением, соответствующим колористике фасада, оставить неизменными. Балконные конструкции - алюминиевая распашная система белого цвета. Оставить неизменной.

4. Входные группы, сдаваемых под аренду помещений, имеют козырьки - металлический каркас, кровля козырьков - поликорбанат серого цвета. Крыльцо - железобетонные ступени на стальном каркасе

5. Капитальный ремонт фасада запланирован на 2043 год.

6. За отм. 0.000 условно принята отметка площадки лестнично-лифтового холла. Фактические высотные отметки могут отличаться от указанных в паспорте фасадов.

7. Проект не предполагает монтаж архитектурной подсветки здания.

Мероприятия по приведению фасадов в надлежащее состояние:

1. Выполнить демонтаж информационных конструкций и элементов дополнительного оборудования, которые не отвечают требованиям Постановления от 19 апреля 2018г. №268 "Об утверждении архитектурно-художественного регламента улиц, общественных пространств города Красноярск". Требуется убрать информационные конструкции, выполненные с использованием фоновых подложек с оконных переплетов и ограждений лестниц. Размещение рекламных (информационных) конструкций на зданиях, выполненных с использованием горючих материалов не допускается и должны быть демонтированы. Демонтировать не используемые информационные конструкции.

2. Привести входные группы 1-го этажа главного и боковых фасадов к единому стилистическому виду. Пункт 5 Постановления от 19 апреля 2018 г. №268 "Об утверждении архитектурно-художественного регламента улиц, общественных пространств города Красноярск" гласит "входные группы должны соответствовать общему архитектурному решению, определенному в отношении всего фасада здания (единые геометрические параметры входных групп, общее колористическое решение, однотипные применяемые материалы внешней отделки).

3. Одна организация вправе разместить только одну информационную табличку на каждый вход. Таблички устанавливаются у входа в фактически занимаемое организацией помещение в здании, непосредственно рядом с входными дверями на плоскости фасада на едином горизонтальном и (или) вертикальном уровне с иными аналогичными конструкциями.

4. Наружные блоки кондиционеров, расположенных на главном фасаде оборудовать защитными декоративными решетками в цвет фасада, где они располагаются. Такое оборудование должно быть размещено согласно системе горизонтальных и вертикальных осей, предложенных в паспорте фасадов. Длина наружной части указанных инженерных сетей, прокладываемых по фасаду здания должна быть минимально возможной. Перенести блоки кондиционеров установленные на ограждении балконов внутрь помещения балкона.

5. Провода на фасадах требуется закрыть кабель-каналами и окрасить в цвет фасада.

6. Водосточные трубы, отличающиеся по цвету от цвета фасада, окрасить или заменить в цвет фасада. Ограждения и конструкции наружных металлических лестниц окрасить в единый цвет в соответствии с паспортом.

7. Демонтировать неиспользуемую конструкцию лестницы на юго-западном фасаде в осях 5-1.


8. Удалить граффити с фасадов. При перекрытии граффити использовать нейтральный оттенок, подходящий под общий тон отделки фасада. Ремонт стен должен осуществляться путем восстановления существующей отделки. Согласно решению Красноярского городского Совета депутатов от 25 июня 2013 года N В-378 "Об утверждении правил благоустройства на территории города Красноярск" и пункту 2.8, фасады зданий, строений, сооружений не должны иметь видимых повреждений и должны содержаться в чистоте и технически исправном состоянии.

9. Согласно решению Красноярского городского Совета депутатов от 25 июня 2013 года N В-378 "Об утверждении правил благоустройства на территории города Красноярск" дополнительные элементы и устройства, дополнительное оборудование должно содержаться в чистоте и технически исправном состоянии, без механических повреждений, нарушения целостности конструкции, быть очищены от грязи и иного мусора, их металлические элементы должны быть очищены от ржавчины и окрашены.

Предлагаемое архитектурное решение предусматривает выделенные зоны для размещения информационных конструкций, вывесок, информационных табличек и оборудования на фасаде здания в единой стилистической основе и цветовой гамме.

Срок завершения работ по приведению фасадов здания в соответствии с паспортом - 01.02.2019 г. Полное оформление и ремонт фасада осуществить в рамках капитального ремонта (по мере выделения денежных средств).

Цветовое решение фасадов и размещение средств наружной информации принято с учетом особенностей окружающей застройки и сохранением архитектурно-художественного облика здания. Принятые в паспорте фасада здания решения соответствуют требованиям экологических, санитарно-гигиенических, противопожарных и других норм, действующих на территории РФ. И обеспечивают безопасную для жизни и здоровья людей эксплуатацию объекта. Предусмотренные паспортом фасада решения не затрагивают конструктивные характеристики надежности и безопасности здания. Несущие способности конструкций не нарушены.

						Ш-18-40			
						г. Красноярск, Советский район, ул. Добровольческой бригады, д. 19			
Изм.	Кол. уч.	Лист	№ док.	Подп.	Дата	Паспорт фасадов многоквартирного жилого дома с административными помещениями	Стадия	Лист	Листов
Выполнил:	Шурская С.О.				11.18		П	3	
						Пояснительная записка Ситуационный план		 Современные Рекламные Системы	

Главный фасад (северо-восточный фасад в осях 7-1)



Фрагмент встроенно-пристроенных помещений 1-го этажа



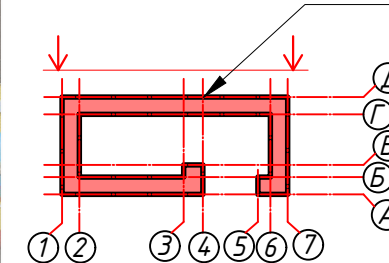
Фрагмент встроенно-пристроенных помещений 1-го этажа



Схема плана

ул. Добровольческой бригады

главный фасад



Примечание

1. В связи с особенностями фотофиксации полноразмерного здания, на виде присутствуют геометрические искажения изображения фасада
2. Оси приняты условно

						Ш-18-40			
						г. Красноярск, Советский район, ул. Добровольческой бригады, д.19			
Изм.	Кол. уч.	Лист	№ док.	Подп.	Дата	Паспорт фасадов многоквартирного жилого дома с административными помещениями	Стадия	Лист	Листов
Выполнил:	Шурская С.О.				11.18		П	4	
						Материалы фотофиксации существующего состояния фасадов объекта			

Согласовано

Взам. инв. №

Подпись и дата

Инв. № подл.

Боковой фасад (северо-западный фасад в осях Д-А)



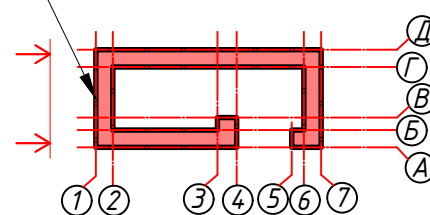
Фрагмент встроенно-пристроенных помещений 1-го этажа



Схема плана

ул. Добровольческой бригады

боковой фасад



Примечание

1. В связи с особенностями территории, фото фасада возможно сделать только с близкого расстояния, на виде присутствует геометрические искажения изображения фасада
2. Оси приняты условно

Изм.	Кол. уч.	Лист	№ док.	Подп.	Дата
Выполнил:		Шурская С.О.			11.18

Ш-18-40

г. Красноярск, Советский район, ул. Добровольческой бригады, д.19

Паспорт фасадов многоквартирного жилого дома с административными помещениями

Стадия	Лист	Листов
П	5	

Материалы фотофиксации существующего состояния фасадов объекта



Формат А3

Согласовано

Взам. инв. №

Подпись и дата

Инв. № подл.

Боковой фасад (юго-западный фасад в осях 1-4)



Боковой фасад (юго-западный фасад в осях 5-7)



Фрагмент встроенно-пристроенных помещений 1-го этажа

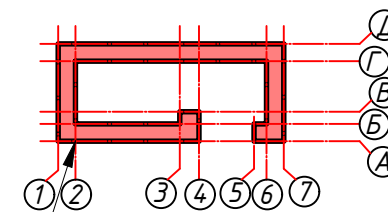


Фрагмент встроенно-пристроенных помещений 1-го этажа



Схема плана

ул. Добровольческой бригады



Боковой фасад ↑ ↑ ↑

Примечание  
1. Оси приняты условно

						Ш-18-40			
						г. Красноярск, Советский район, ул. Добровольческой бригады, д.19			
Изм.	Кол. уч.	Лист	№ док.	Подп.	Дата	Паспорт фасадов многоквартирного жилого дома с административными помещениями	Стадия	Лист	Листов
Выполнил:		Шурская С.О.			11.18		П	6	
						Материалы фотофиксации существующего состояния фасадов объекта			

Согласовано

Взам. инв. №

Подпись и дата

Инв. № подл.

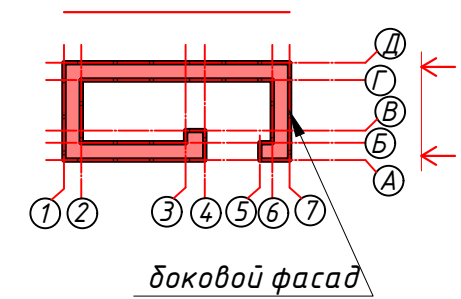
Боковой фасад (юго-восточный фасад в осях А-Д)



Фрагмент встроенно-пристроенных помещений 1-го этажа



Схема плана ул. Добровольческой бригады



Примечание  
1. Оси приняты условно



						Ш-18-40			
						г. Красноярск, Советский район, ул. Добровольческой бригады, д.19			
Изм.	Кол. уч.	Лист	№ док.	Подп.	Дата	Паспорт фасадов многоквартирного жилого дома с административными помещениями	Стадия	Лист	Листов
							П	7	
						Материалы фотофиксации существующего состояния фасадов объекта			
							Формат А3		

Согласовано

Взам. инв. №

Подпись и дата

Инв. № подл.

Дворовой фасад (юго-восточный фасад в осях В-Б)



Дворовой фасад (юго-западный фасад в осях З-2)



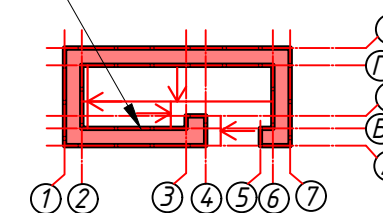
Дворовой фасад (северо-западный фасад в осях Б-Г)



Схема плана

ул. Добровольческой бригады

дворовой фасад



Примечание

- В связи с особенностями территории, фото фасада возможно сделать только с близкого расстояния, на виде присутствует геометрические искажения изображения фасада
- Оси приняты условно

						Ш-18-40			
						г. Красноярск, Советский район, ул. Добровольческой бригады, д.19			
Изм.	Кол. уч.	Лист	№ док.	Подп.	Дата	Паспорт фасадов многоквартирного жилого дома с административными помещениями	Стадия	Лист	Листов
							П	8	
Выполнил: Шурская С.О.						11.18	Материалы фотофиксации существующего состояния фасадов объекта		

Согласовано

Взам. инв. №

Подпись и дата

Инв. № подл.



Дворовой фасад (юго-восточный фасад в осях 2-6)



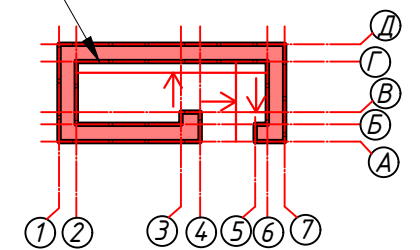
Дворовой фасад (юго-восточный фасад в осях Г-А)



Схема плана

ул. Добровольческой бригады

дворовой фасад



Примечание

1. В связи с особенностями территории, фото фасада возможно сделать только с близкого расстояния, на виде присутствует геометрические искажения изображения фасада
2. Оси приняты условно

						Ш-18-40			
						г. Красноярск, Советский район, ул. Добровольческой бригады, д.19			
Изм.	Кол. уч.	Лист	№ док.	Подп.	Дата	Паспорт фасадов многоквартирного жилого дома с административными помещениями	Стадия	Лист	Листов
Выполнил:	Шурская С.О.				11.18		П	9	
						Материалы фотофиксации существующего состояния фасадов объекта			

Согласовано

Взам. инв. №

Подпись и дата

Инв. № подл.


Фотографическое изображение развертки фасадов с улицы



Фотографическое изображение развертки фасадов со среды

Фотографическое изображение развертки фасадов со среды



						Ш-18-40			
						г. Красноярск, Советский район, ул. Добровольческой бригады, д.19			
Изм.	Кол. уч.	Лист	№ док.	Подп.	Дата	Паспорт фасадов многоквартирного жилого дома с административными помещениями	Стадия	Лист	Листов
Выполнил:		Шурская С.О.			11.18		П	10	
						Фотографическое изображение развертки фасадов с улицы			

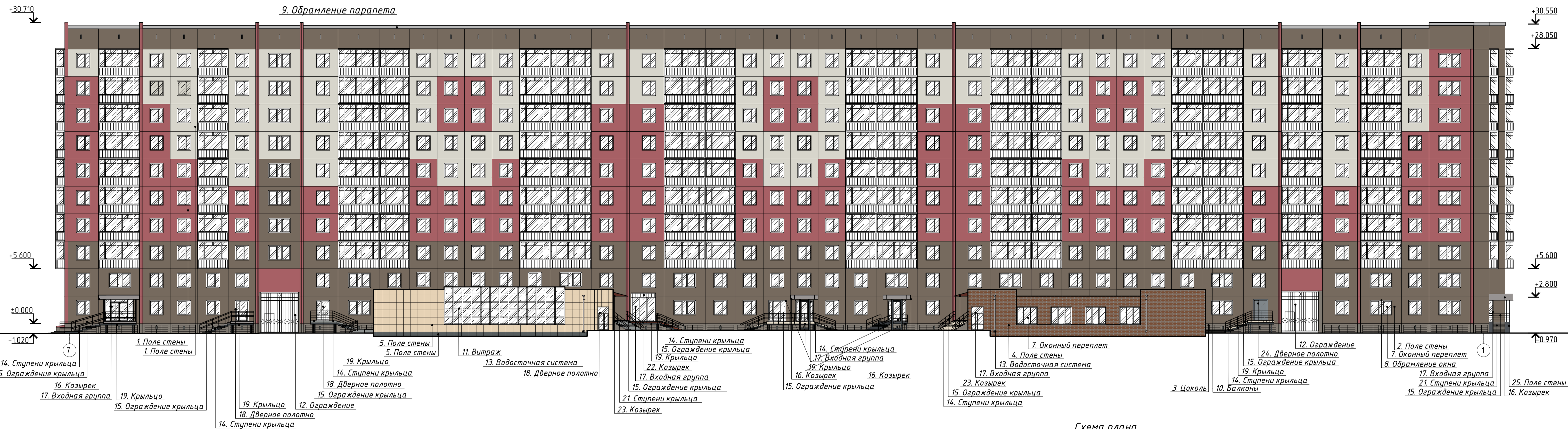
Согласовано

Взам. инв. №

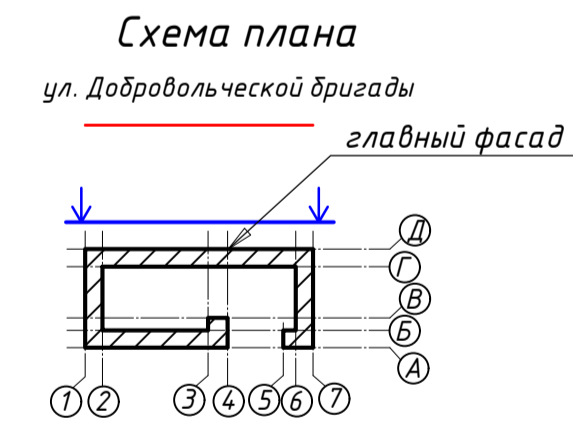
Подпись и дата

Инв. № подл.

Главный фасад (северо-восточный фасад в осях 7-1)

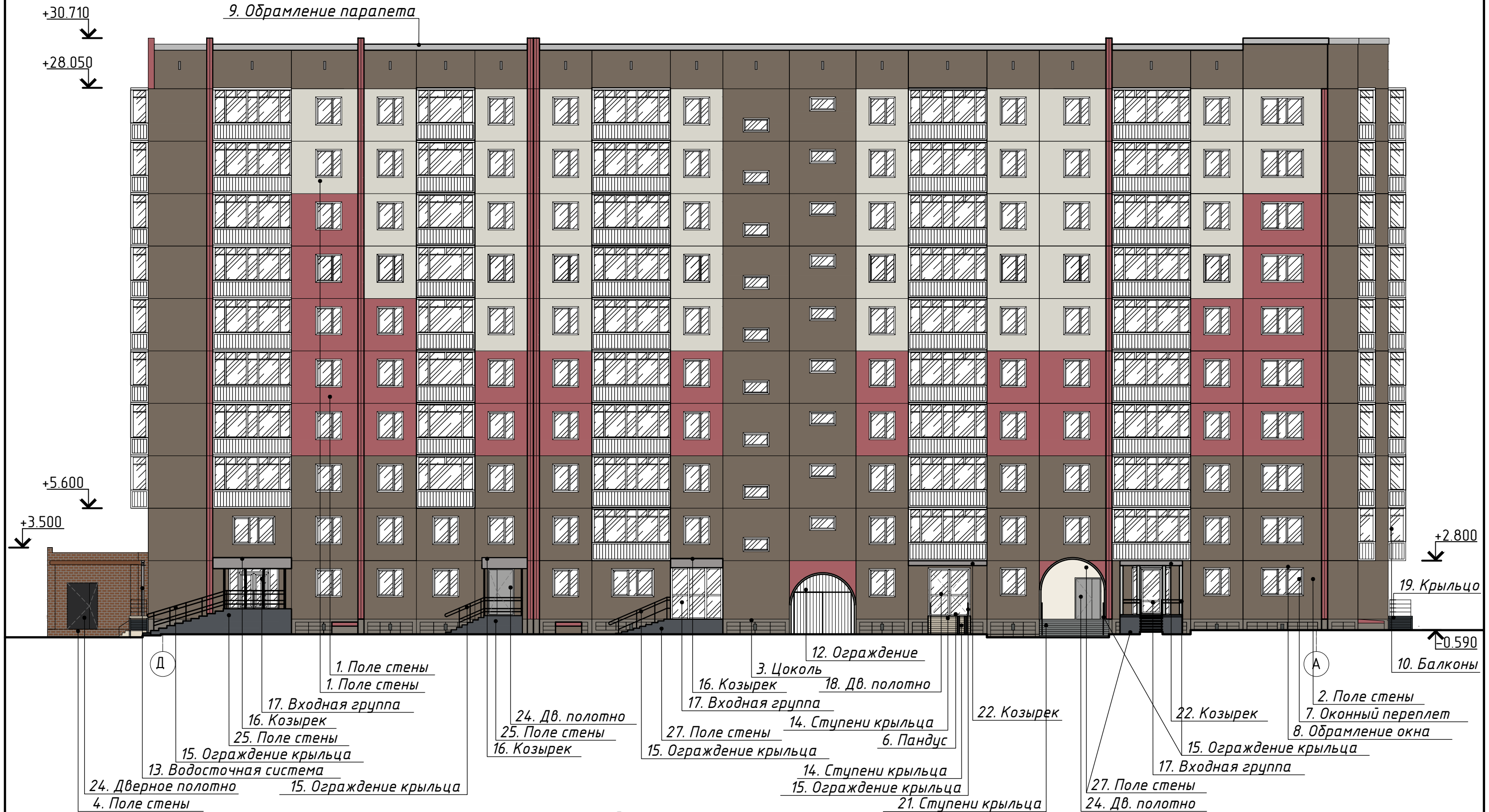


- Примечание**
- Оси приняты условно.
  - Чертеж выполнен на основании предоставленного Заказчиком технического плана здания от 18 ноября 2004 г., а также чертежей проекта АС.0-1.
  - Ведомость применяемых материалов см. лист 18.



				Ш-18-40					
				г. Красноярск, Советский район, ул. Добровольческой бригады, д.19					
Изм.	Кол. уч.	Лист	№ док.	Подп.	Дата	Паспорт фасадов многоквартирного жилого дома с административными помещениями	Стадия	Лист	Листов
Выполнил:		Шурская С.О.			11.18		П	11	
Колористическое решение фасадов М1:200									

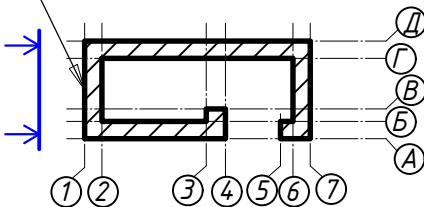
# Боковой фасад (северо-западный фасад в осях Д-А)



## Схема плана

ул. Добровольческой бригады

Боковой фасад



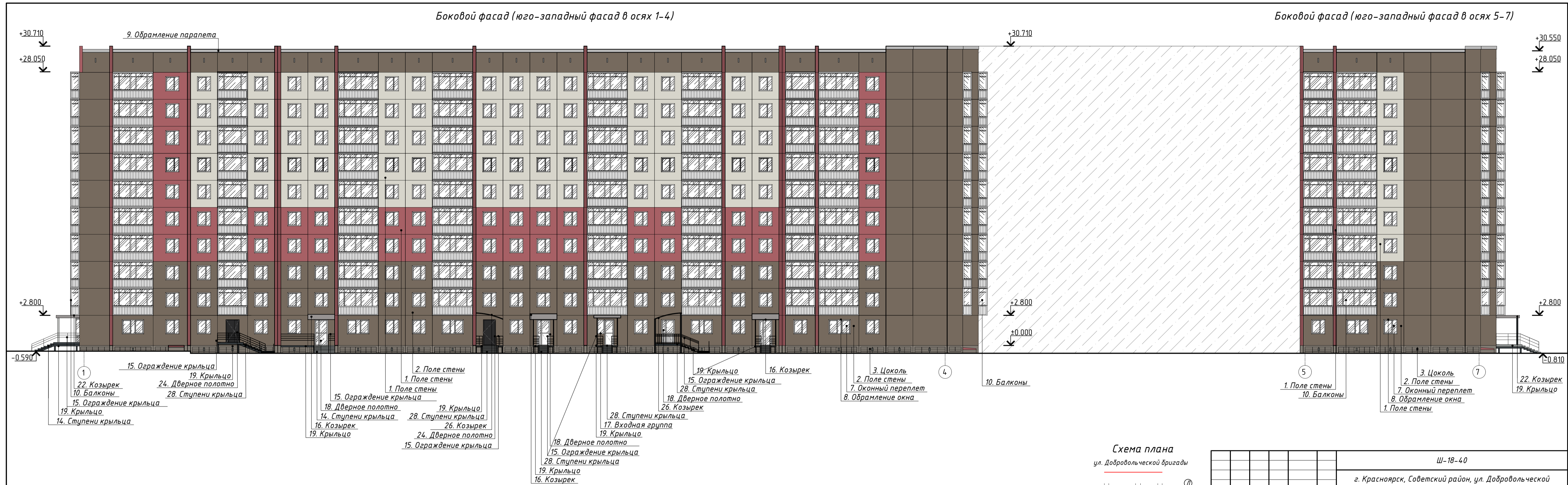
### Примечание

- Оси приняты условно.
- Чертеж выполнен на основании предоставленного Заказчиком технического плана здания от 18 ноября 2004 г., а также чертежей проекта АС.0-1.
- Ведомость применяемых материалов см. лист 18.

						Ш-18-40			
						г. Красноярск, Советский район, ул. Добровольческой бригады, д.19			
Изм.	Кол. уч.	Лист	№ док.	Подп.	Дата	Паспорт фасадов многоквартирного жилого дома с административными помещениями	Стадия	Лист	Листов
Выполнил:		Шурская С.О.			11.18		П	12	
						Колористическое решение фасадов М1:200			

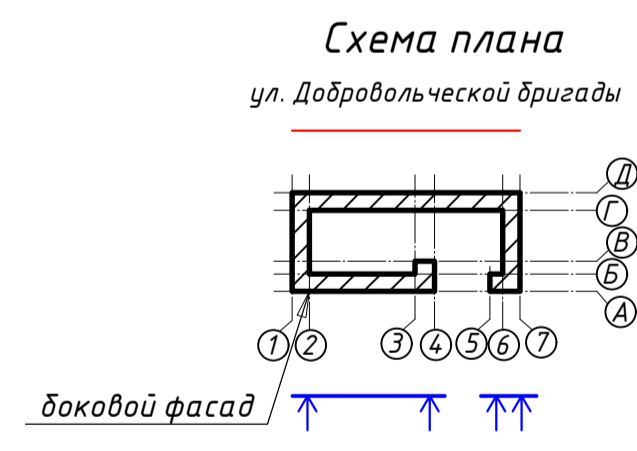
Боковой фасад (юго-западный фасад в осях 1-4)

Боковой фасад (юго-западный фасад в осях 5-7)



- 1. Козырек
- 2. Поле стены
- 3. Цоколь
- 4. Балконы
- 5. Поле стены
- 6. Крыльцо
- 7. Оконный переплет
- 8. Обрамление окна
- 9. Обрамление парадета
- 10. Балконы
- 11. Поле стены
- 12. Козырек
- 13. Крыльцо
- 14. Ступени крыльца
- 15. Ограждение крыльца
- 16. Козырек
- 17. Входная группа
- 18. Дверное полотно
- 19. Крыльцо
- 20. Дверное полотно
- 21. Крыльцо
- 22. Козырек
- 23. Цоколь
- 24. Дверное полотно
- 25. Крыльцо
- 26. Козырек
- 27. Оконный переплет
- 28. Ступени крыльца

**Примечание**  
 1. Оси приняты условно.  
 2. Чертеж выполнен на основании предоставленного Заказчиком технического плана здания от 18 ноября 2004 г., а также чертежей проекта АС.0-1.  
 3. Ведомость применяемых материалов см. лист 18.



Ш-18-40					
г. Красноярск, Советский район, ул. Добровольческой бригады, д.19					
Изм.	Кол.уч.	Лист	№ док.	Подп.	Дата
Выполнил:	Шурская С.О.				11.18
Паспорт фасадов многоквартирного жилого дома с административными помещениями					
Колористическое решение фасадов М1:200					
			Стадия	Лист	Листов
			П	13	



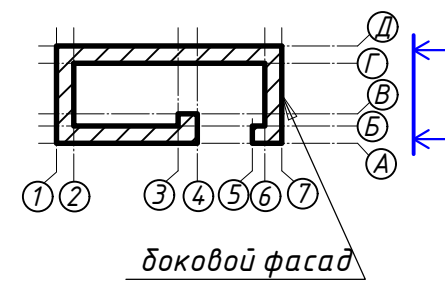
Боковой фасад (юго-восточный фасад в осях А-Д)



- 10. Балконы
- 20. Входная группа
- 28. Ступени крыльца
- 19. Крыльцо
- 16. Козырек
- 8. Обрамление окна
- 9. Обрамление парапета
- 15. Огр. крыльца
- 3. Цоколь
- 7. Оконный переплет
- 28. Ступени крыльца
- 19. Крыльцо
- 16. Козырек
- 18. Дверное полотно
- 15. Огр. крыльца
- 17. Входная группа
- 15. Огр. крыльца
- 28. Ступени крыльца
- 19. Крыльцо
- 18. Дверное полотно
- 16. Козырек
- 15. Огр. крыльца
- 17. Входная группа
- 28. Ступени крыльца
- 19. Крыльцо
- 1. Поле стены
- 1. Поле стены
- 2. Поле стены

Схема плана

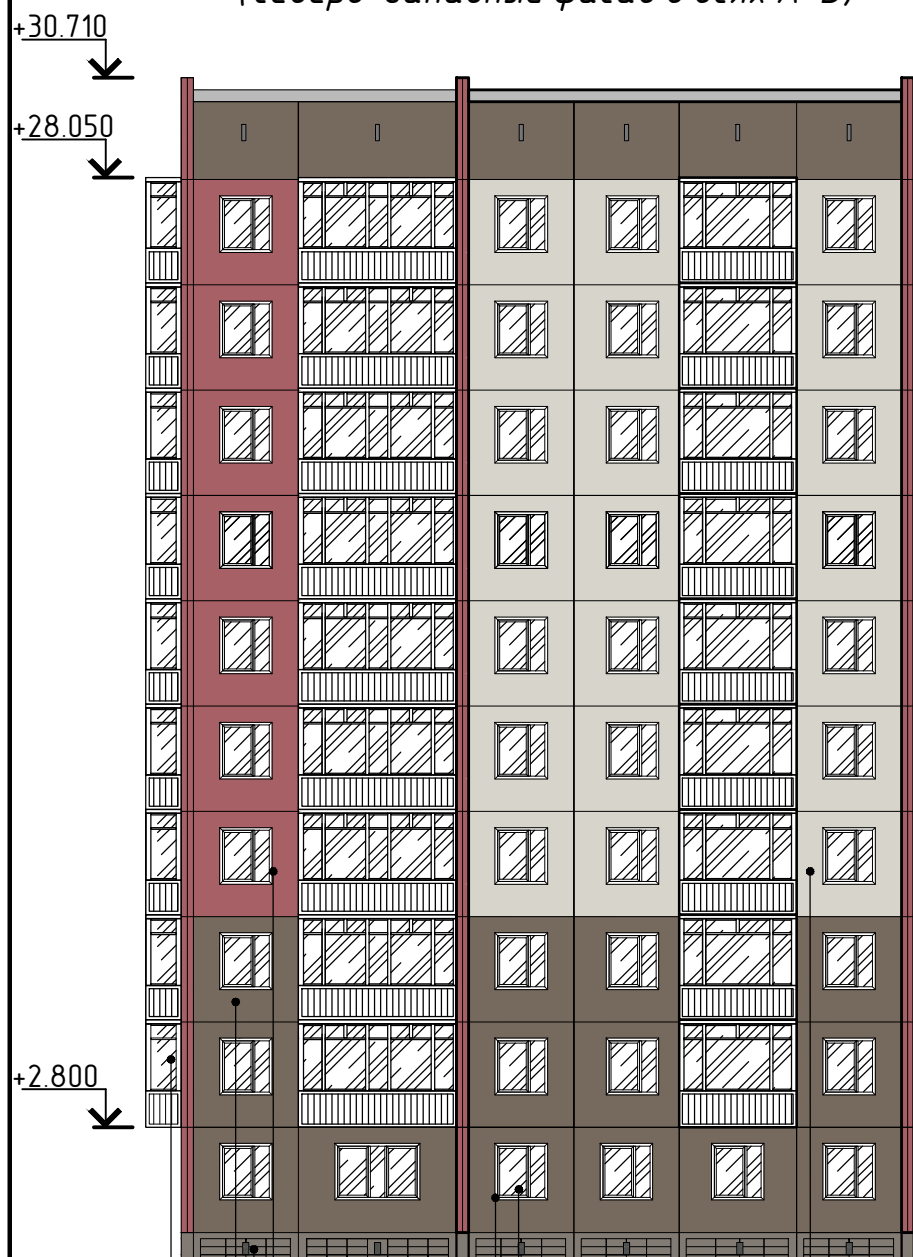
ул. Добровольческой бригады



- Примечание
1. Оси приняты условно.
  2. Чертеж выполнен на основании предоставленного Заказчиком технического плана здания от 18 ноября 2004 г., а также чертежей проекта АС.0-1.
  3. Ведомость применяемых материалов см. лист 18.

						Ш-18-40			
						г. Красноярск, Советский район, ул. Добровольческой бригады, д.19			
Изм.	Кол. уч.	Лист	№ док.	Подп.	Дата	Паспорт фасадов многоквартирного жилого дома с административными помещениями	Стадия	Лист	Листов
Выполнил:	Шурская С.О.				11.18		П	14	
						Колористическое решение фасадов М1:200			

Дворовой фасад  
(северо-западный фасад в осях А-В)



Дворовой фасад  
(северо-западный фасад в осях Б-Г)

9. Обрамление парапета



- А
- 1. Поле стены
  - 3. Цоколь
  - 2. Поле стены
  - 10. Балконы
- В
- 1. Поле стены
  - 7. Оконный переплет
  - 8. Обрамление окна

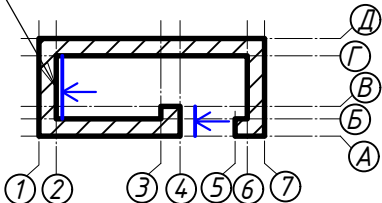
- Б
- 12. Ограждение
  - 1. Поле стены
  - 15. Ограждение крыльца
  - 6. Пандус
- Г
- 1. Поле стены
  - 3. Цоколь
  - 24. Дверное полотно
  - 21. Ступени крыльца
  - 27. Поле стены

- 7. Оконный переплет
- 8. Обрамление окна
- 21. Ступени крыльца
- 27. Поле стены
- 24. Дверное полотно
- 6. Пандус
- 15. Ограждение крыльца
- 21. Ступени крыльца
- 2. Поле стены
- 15. Ограждение крыльца
- 27. Поле стены

Схема плана

ул. Добровольческой бригады

дворовой фасад



- Примечание
1. Оси приняты условно.
  2. Чертеж выполнен на основании предоставленного Заказчиком технического плана здания от 18 ноября 2004 г., а также чертежей проекта АС.0-1.
  3. Ведомость применяемых материалов см. лист 18.

						Ш-18-40			
						г. Красноярск, Советский район, ул. Добровольческой бригады, д.19			
Изм.	Кол. уч.	Лист	№ док.	Подп.	Дата	Паспорт фасадов многоквартирного жилого дома с административными помещениями	Стадия	Лист	Листов
Выполнил:	Шурская С.О.				11.18		П	15	
						Колористическое решение фасадов М1:200			

Дворовой фасад  
(юго-западный фасад в осях 6-5)

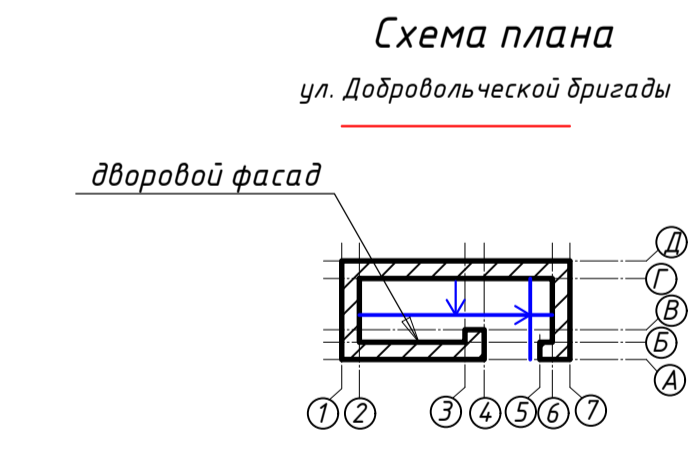
Дворовой фасад  
(юго-западный фасад в осях 4-2)

Дворовой фасад  
(юго-восточный фасад в осях Г-А)



- 3. Цоколь
- 1. Поле стены
- 12. Ограждение
- 1. Поле стены
- 7. Оконный переплет
- 8. Обрамление окна
- 3. Цоколь
- 10. Балконы
- 21. Ступени крыльца
- 27. Поле стены
- 24. Дверное полотно
- 6. Пандус
- 15. Ограждение крыльца
- 12. Ограждение
- 1. Поле стены
- 27. Поле стены
- 21. Ступени крыльца
- 24. Дверное полотно
- 6. Пандус
- 15. Ограждение крыльца
- 12. Ограждение
- 15. Ограждение крыльца
- 27. Поле стены
- 21. Ступени крыльца
- 12. Ограждение
- 1. Поле стены
- 21. Ступени крыльца
- 27. Поле стены
- 24. Дверное полотно
- 6. Пандус
- 15. Ограждение крыльца
- 12. Ограждение
- 1. Поле стены
- 27. Поле стены
- 21. Ступени крыльца
- 24. Дверное полотно
- 6. Пандус
- 15. Ограждение крыльца
- 12. Ограждение
- 1. Поле стены
- 26. Козырек
- 24. Дверное полотно
- 27. Поле стены
- 3. Цоколь
- 1. Поле стены
- 2. Поле стены

**Примечание**  
 1. Оси приняты условно.  
 2. Чертеж выполнен на основании предоставленного Заказчиком технического плана здания от 18 ноября 2004 г., а также чертежей проекта АС.0-1.  
 3. Ведомость применяемых материалов см. лист 18.

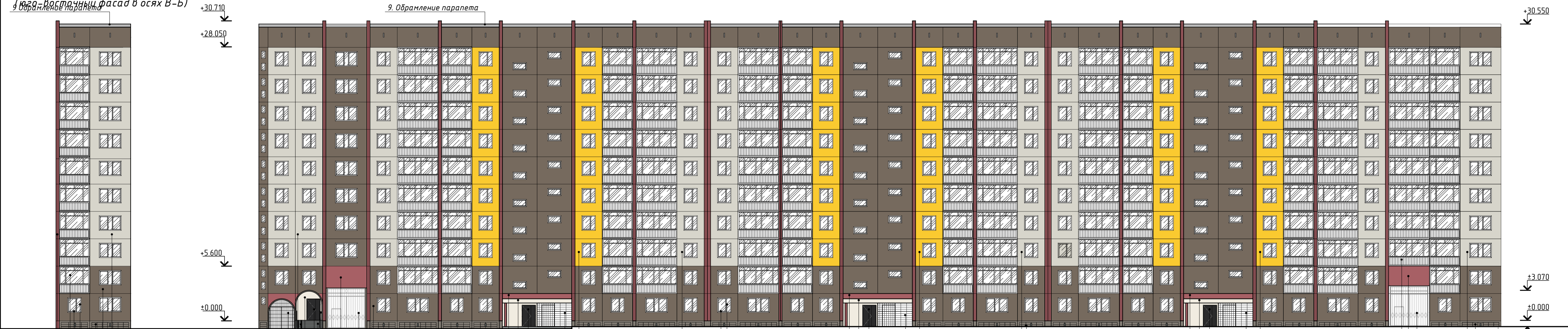


				Ш-18-40					
				г. Красноярск, Советский район, ул. Добровольческой бригады, д.19					
Изм.	Кол.уч.	Лист	№ док.	Подп.	Дата	Паспорт фасадов многоквартирного жилого дома с административными помещениями	Стадия	Лист	Листов
Выполн.		Шурская С.О.			11.18		П	16	
				Колористическое решение фасадов М1:200					



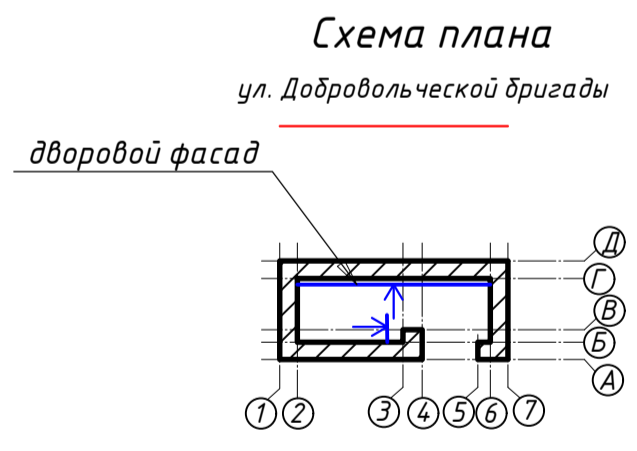
Дворовой фасад  
(юго-восточный фасад в осях В-Б)  
9. Оформление парапета

Дворовой фасад (северо-восточный фасад в осях 2-6)



- 1. Поле стены
- 10. Балконы
- 1. Поле стены
- 2. Поле стены
- 3. Цоколь
- 7. Оконный переплет
- 8. Оформление окна
- 12. Ограждение
- 1. Поле стены
- 6. Пандус
- 27. Поле стены
- 24. Дверное полотно
- 1. Поле стены
- 15. Ограждение крыльца
- 21. Ступени крыльца
- 1. Поле стены
- 24. Дверное полотно
- 27. Поле стены
- 1. Поле стены
- 7. Оконный переплет
- 8. Оформление окна
- 1. Поле стены
- 1. Поле стены
- 12. Ограждение
- 24. Дверное полотно
- 27. Поле стены
- 3. Цоколь
- 1. Поле стены
- 1. Поле стены
- 12. Ограждение
- 24. Дверное полотно
- 27. Поле стены
- 1. Поле стены
- 10. Балконы
- 12. Ограждение
- 1. Поле стены
- 3. Цоколь
- 1. Поле стены

**Примечание**  
 1. Оси приняты условно.  
 2. Чертеж выполнен на основании предоставленного Заказчиком технического плана здания от 18 ноября 2004 г., а также чертежей проекта АС.0-1.  
 3. Ведомость применяемых материалов см. лист 18.



Ш-18-40					г. Красноярск, Советский район, ул. Добровольческой бригады, д.19				
Изм.	Кол. уч.	Лист	№ док.	Подп.	Дата	Паспорт фасадов многоквартирного жилого дома с административными помещениями	Стадия	Лист	Листов
Выполнил:		Шурская С.О.			11.18		П	17	
Колористическое решение фасадов М1:200									

**Ведомость применяемых материалов**

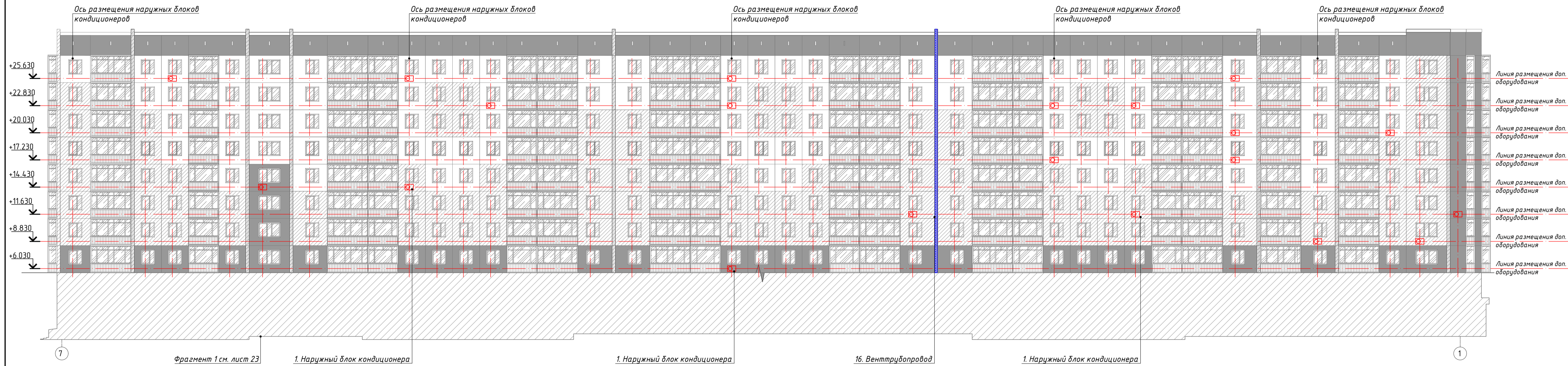
№ п/п	Элемент фасада	Эталон цвета	Вид отделки	Индекс по цвет. палитре
1	Поле стены		Панель с керамической плиткой	
2	Поле стены		Панель с мраморной крошкой	
3	Цоколь		Рельефная панель с фасадной покраской	RAL 7048
4	Поле стены		Кирпичная стена	RAL 8024
5	Поле стены		Алюминиевая композитная панель	RAL 1015/RAL 7012
6	Пандус		Двухавр металлический, крашенный	RAL 9004
7	Оконный переплет		ПВХ профиль, оконный	RAL 9010
8	Обрамление окна		ПВХ профиль	RAL 9010
9	Обрамление парапета		Оцинкованная сталь, некрашенная	
10	Балконы		Алюминиевая распашная система	RAL 9010
11	Витражи		Алюминиевая витражная система	RAL 9010
12	Ограждение		Металлические, порошковая окраска	RAL 9005
13	Водосточная система		Оцинкованная сталь с покраской	RAL 7036
14	Ступени крыльца		Керамогранитная плитка	RAL 7042/1013/8029/7015
15	Ограждение крыльца		Металлическое, порошковая покраска/хром	RAL 7047/RAL 7016
16	Козырек		Алюминиевая композитная панель	K 002 (Шампань металл)
17	Входная группа		ПВХ дверь с ПВХ глухарями	RAL 9010
18	Дверное полотно		ПВХ профиль дверной	RAL 9010
19	Крыльцо		Стальной каркас, порошковая покраска	RAL 7016/9005/7004
20	Входная группа		Алюминиевая дверь с ал. глухарями	RAL 7036
21	Ступени крыльца		Ж/б ступени, некрашенные	
22	Козырек		ПВХ панели	RAL 9010/RAL 7036
23	Козырек		Профилированный лист, крашенный	RAL 8015
24	Дверное полотно		Стальное полотно, порошковая окраска	RAL 7046/9004/9006
25	Поле стены		Пластик	RAL 7015
26	Козырек		Поликорбанат	RAL 7047/RAL 5000
27	Поле стены		Штукатурка, фасадная покраска	RAL 9010/7015/7004
28	Ступени крыльца		Искусственный камень	RAL 7042

Ш-18-40

г. Красноярск, Советский район, ул. Добровольческой бригады, д.19

Изм.	Кол. уч.	Лист	№ док.	Подп.	Дата	Паспорт фасадов многоквартирного жилого дома с административными помещениями	Стадия	Лист	Листов
					11.18		П	18	
Ведомость применяемых материалов									

Главный фасад (северо-восточный фасад в осях 7-1)



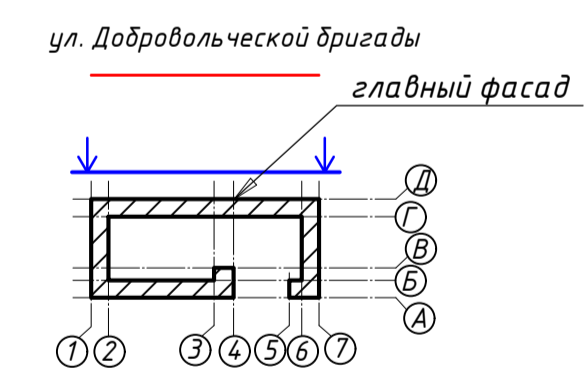
Условные обозначения

☐ - существующий блок кондиционера

Примечание

1. Оси приняты условно.
2. Чертеж выполнен на основании предоставленного Заказчиком технического плана здания от 18 ноября 2004 г., а также чертежей проекта АС.0-1.
3. Перечень дополнительного оборудования, дополнительных элементов и устройств см. лист 27.

Схема плана



					Ш-18-40			
					г. Красноярск, Советский район, ул. Добровольческой бригады, д.19			
Изм.	Кол.уч.	Лист	№ док.	Подп.	Дата	Стадия	Лист	Листов
Выполн.		Шурская С.О.			11.18	П	19	
Паспорт фасадов многоквартирного жилого дома с административными помещениями								
Схема расположения дополнительного оборудования, дополнительных элементов и устройств								



# Боковой фасад (северо-западный фасад в осях Д-А)



## Условные обозначения

- существующий блок кондиционера

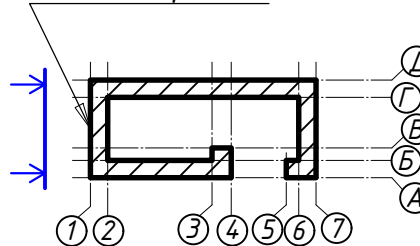
## Примечание

- Оси приняты условно.
- Чертеж выполнен на основании предоставленного Заказчиком технического плана здания от 18 ноября 2004 г., а также чертежей проекта АС.0-1.
- Перечень дополнительного оборудования, дополнительных элементов и устройств см. лист 27.

## Схема плана

ул. Добровольческой бригады

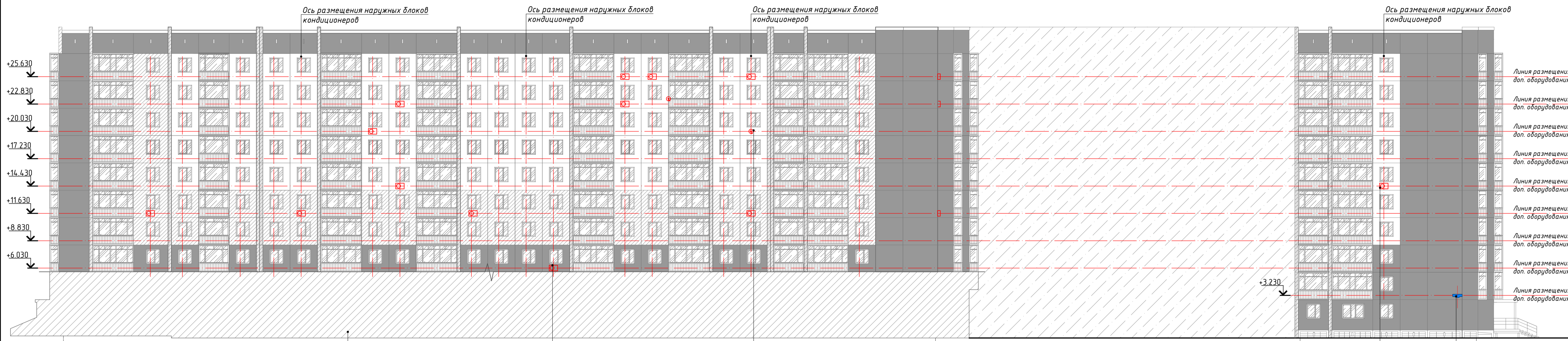
боковой фасад



						Ш-18-40			
						г. Красноярск, Советский район, ул. Добровольческой бригады, д.19			
Изм.	Кол. уч.	Лист	№ док.	Подп.	Дата	Паспорт фасадов многоквартирного жилого дома с административными помещениями	Стадия	Лист	Листов
Выполнил:	Шурская С.О.				11.18		П	20	
						Схема расположения дополнительного оборудования, дополнительных элементов и устройств			

Боковой фасад (юго-западный фасад в осях 1-4)

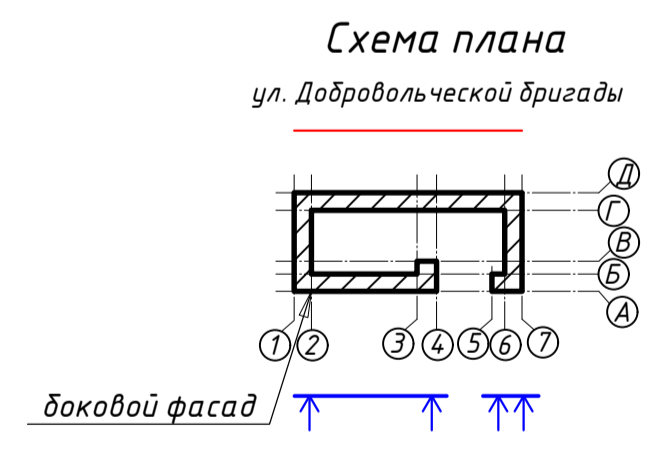
Боковой фасад (юго-западный фасад в осях 5-7)




① Фрагмент 3 см. лист 23 1. Наружный блок кондиционера 2. Спутниковая тарелка ④ ⑤ 1. Наружный блок кондиционера ⑦ 7. Адресная табличка

**Условные обозначения**  
 □ - существующий блок кондиционера  
 ● - существующая спутниковая тарелка

**Примечание**  
 1. Оси приняты условно.  
 2. Чертеж выполнен на основании предоставленного Заказчиком технического плана здания от 18 ноября 2004 г., а также чертежей проекта АС.0-1.  
 3. Перечень дополнительного оборудования, дополнительных элементов и устройств см. лист 27.



					Ш-18-40				
					г. Красноярск, Советский район, ул. Добровольческой бригады, д.19				
Изм.	Кол. уч.	Лист	№ док.	Подп.	Дата	Паспорт фасадов многоквартирного жилого дома с административными помещениями	Стадия	Лист	Листов
Выполн.		Шурская С.О.			11.18		П	21	
						Схема расположения дополнительного оборудования, дополнительных элементов и устройств			

# Боковой фасад (юго-восточный фасад в осях А-Д)



### Условные обозначения

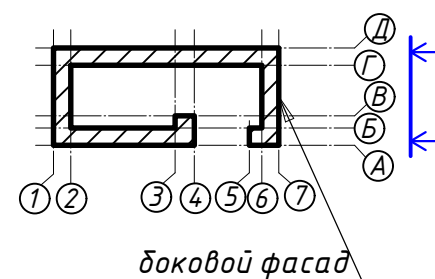
☐ - существующий блок кондиционера

### Примечание

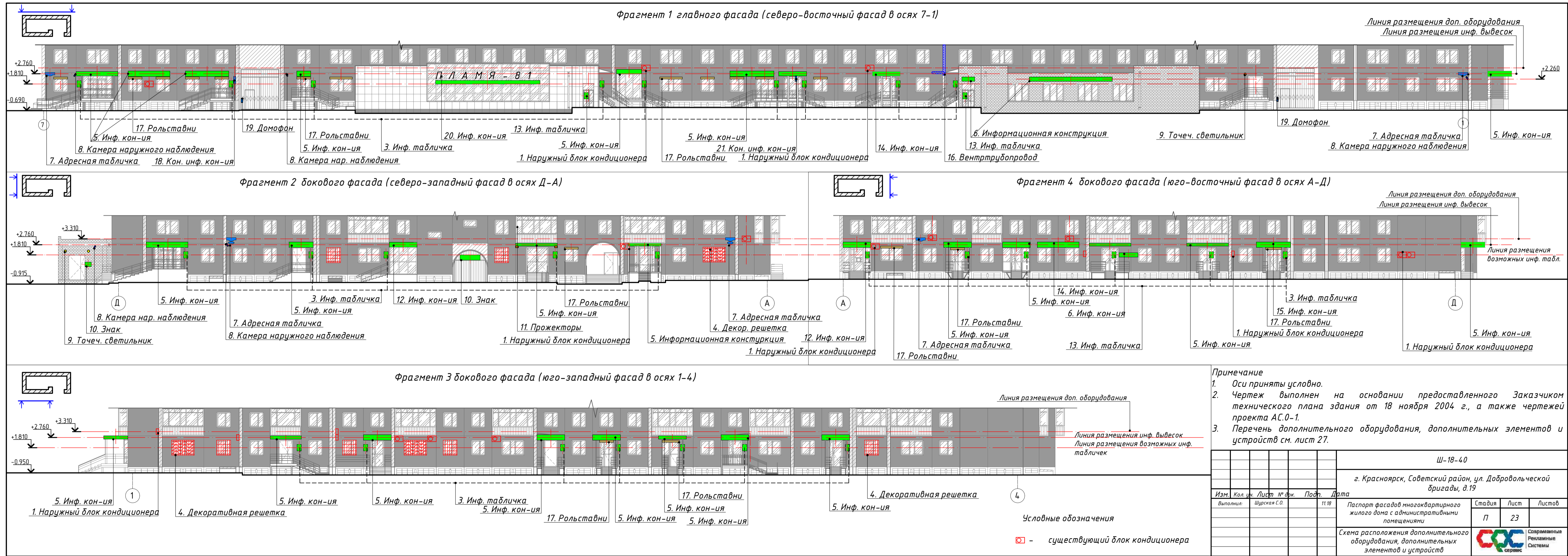
- Оси приняты условно.
- Чертеж выполнен на основании предоставленного Заказчиком технического плана здания от 18 ноября 2004 г., а также чертежей проекта АС.0-1.
- Перечень дополнительного оборудования, дополнительных элементов и устройств см. лист 27.

### Схема плана

ул. Добровольческой бригады



						Ш-18-40			
						г. Красноярск, Советский район, ул. Добровольческой бригады, д.19			
Изм.	Кол. уч.	Лист	№ док.	Подп.	Дата	Паспорт фасадов многоквартирного жилого дома с административными помещениями	Стадия	Лист	Листов
Выполнил:	Шурская С.О.				11.18		П	22	
						Схема расположения дополнительного оборудования, дополнительных элементов и устройств			



Ш-18-40					
г. Красноярск, Советский район, ул. Добровольческой бригады, д.19					
Изм.	Кол. экз.	Лист	№ док.	Подп.	Дата
Выполнил:		Шурская С.О.			11.18
Паспорт фасадов многоквартирного жилого дома с административными помещениями				Стадия	Лист
				П	23
Схема расположения дополнительного оборудования, дополнительных элементов и устройств					

Дворовой фасад  
(северо-западный фасад в осях А-В)

Дворовой фасад  
(северо-западный фасад в осях Б-Г)



Линия размещения доп. оборудования  
Линия размещения доп. оборудования  
Линия размещения доп. оборудования  
Линия размещения доп. оборудования  
Линия размещения доп. оборудования  
Линия размещения доп. оборудования  
Линия размещения доп. оборудования  
Линия размещения доп. оборудования

- А
- В
- Б
- Г
- 1. Наружный блок кондиционера
- 10. Знак
- 23. Знак
- 4. Декоративная решетка
- 1. Наружный блок кондиционера
- 7. Адресная табличка
- 8. Камера наружного наблюдения
- 22. Уличный фонарь
- 17. Рольставни
- 9. Точ. светильник

Условные обозначения

- существующий блок кондиционера
- уличный фонарь

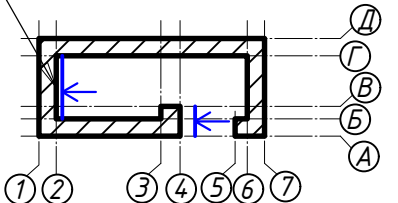
Примечание

1. Оси приняты условно.
2. Чертеж выполнен на основании предоставленного Заказчиком технического плана здания от 18 ноября 2004 г., а также чертежей проекта АС.0-1.
3. Перечень дополнительного оборудования, дополнительных элементов и устройств см. лист 27.

Схема плана

ул. Добровольческой бригады

дворовой фасад



						Ш-18-40			
						г. Красноярск, Советский район, ул. Добровольческой бригады, д.19			
Изм.	Кол. уч.	Лист	№ док.	Подп.	Дата	Паспорт фасадов многоквартирного жилого дома с административными помещениями	Стадия	Лист	Листов
Выполнил:	Шурская С.О.				11.18		П	24	
						Схема расположения дополнительного оборудования, дополнительных элементов и устройств			



Дворовой фасад  
(юго-западный фасад в осях 6-5)

Дворовой фасад  
(юго-западный фасад в осях 4-2)

Дворовой фасад  
(юго-восточный фасад в осях Г-А)



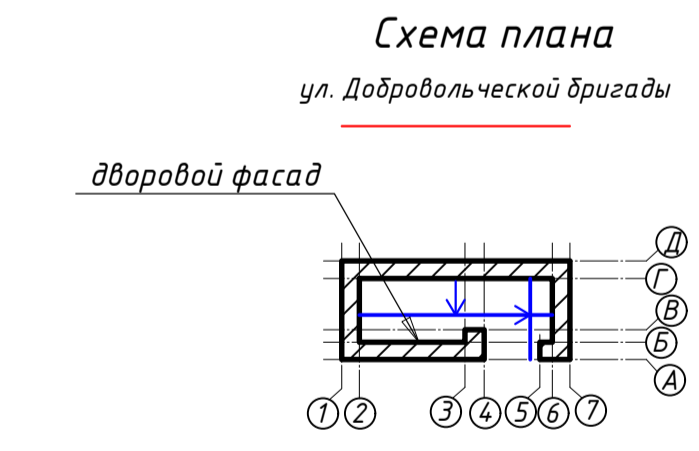
Линия размещения доп. оборудования  
Линия размещения доп. оборудования  
Линия размещения доп. оборудования  
Линия размещения доп. оборудования  
Линия размещения доп. оборудования  
Линия размещения доп. оборудования  
Линия размещения доп. оборудования  
Линия размещения доп. оборудования

10. Знак 23. Знак 9. Точ. светильник  
10. Знак 23. Знак 9. Точ. светильник  
10. Знак 23. Знак 9. Точ. светильник 17. Рольставни  
10. Знак 23. Знак 9. Точ. светильник  
4. Декоративная решетка 1. Наружный блок кондиционера 16. Вентруковод  
10. Знак 23. Знак 9. Точ. светильник  
10. Знак 23. Знак 9. Точ. светильник  
3. Инф. табличка 1. Наружный блок кондиционера 24. Почтовый ящик

Условные обозначения

☐ - существующий блок кондиционера

Примечание  
1. Оси приняты условно.  
2. Чертеж выполнен на основании предоставленного Заказчиком технического плана здания от 18 ноября 2004 г., а также чертежей проекта АС.0-1.  
3. Перечень дополнительного оборудования, дополнительных элементов и устройств см. лист 27.



					Ш-18-40			
					г. Красноярск, Советский район, ул. Добровольческой бригады, д.19			
Изм.	Кол. уч.	Лист	№ док.	Подп.	Дата	Стадия	Лист	Листов
Выполн.		Шурская С.О.			11.18	П	25	
Паспорт фасадов многоквартирного жилого дома с административными помещениями						Современные проектные системы		
Схема расположения дополнительного оборудования, дополнительных элементов и устройств								

Дворовой фасад  
(юго-восточный фасад в осях В-Б)

Дворовой фасад (северо-восточный фасад в осях 2-6)



Линия размещения  
доп. оборудования

Линия размещения  
доп. оборудования

Линия размещения  
доп. оборудования

Линия размещения  
доп. оборудования

Линия размещения  
доп. оборудования

Линия размещения  
доп. оборудования

Линия размещения  
доп. оборудования

Линия размещения  
доп. оборудования

10. Знак      10. Знак      23. Знак  
9. Точ. светильник

16. Венттрубопровод

4. Декоративная решетка  
16. Венттрубопровод

10. Знак  
23. Знак  
9. Точ. светильник

1. Наружный блок кондиционера

10. Знак      4. Декоративная решетка  
23. Знак  
9. Точ. светильник

16. Венттрубопровод

16. Венттрубопровод

1. Наружный блок кондиционера  
10. Знак  
23. Знак  
9. Точ. светильник

17. Рольставни

16. Венттрубопровод

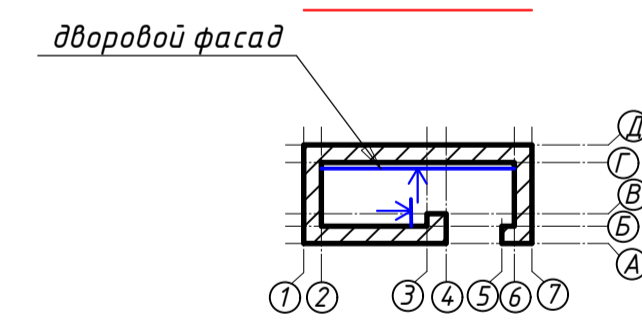
Условные обозначения

1 - существующий блок кондиционера

Примечание

- Оси приняты условно.
- Чертеж выполнен на основании предоставленного Заказчиком технического плана здания от 18 ноября 2004 г., а также чертежей проекта АС.0-1.
- Перечень дополнительного оборудования, дополнительных элементов и устройств см. лист 27.

Схема плана  
ул. Добровольческой бригады




					Ш-18-40			
					г. Красноярск, Советский район, ул. Добровольческой бригады, д.19			
Изм.	Кол.уч.	Лист	№ док.	Подп.	Дата	Стадия	Лист	Листов
Выполн.		Шурская С.О.			11.18	Паспорт фасадов многоквартирного жилого дома с административными помещениями	П	26
						Схема расположения дополнительного оборудования, дополнительных элементов и устройств		

Перечень оборудования

№ п/п	Тип дополнительного оборудования, дополнительных элементов и устройств	Краткое описание	Расположение (фасад, этаж)	Номер листа паспорта фасадов, содержащего схему	Отм.о демонтаже
1	Наружный блок кондиционера	Возможные места размещения дополнительных блоков – нижний левый угол окна. Оборудование, размещенное на фасадах, которое просматривается с главной улицы должно быть скрыто специальными коробами в цвет фасада.	Главный фасад, боковые фасады, дворовые фасады	19-26	
2	Спутниковая тарелка	Корпус серого цвета. D-800мм. Кол-во: 2 шт.	Боковой фасад	21	
3	Информационная табличка	Возможная или существующая табличка с информацией о часах работы организации. Фоновая подложка из нейтрального цвета (черный, оттенки серого) ПВХ или композитного материала. Габариты: 0.4м x 0.6м	Фрагменты фасадов	23	
4	Декоративная решетка	Оконная кованная решетка. Цвет – черный. Кол-во: 26 шт.	1 этаж	23,24,25,26	
5	Информационная конструкция	Настенное панно или вывеска с фоновой подложкой над главным входом, закрепленная на металлокаркасе. Конструкция располагается не выше отм. +2.000	Фрагменты фасадов	23	
6	Информационная конструкция	Существующие объемные световые буквы на металлических направляющих, покрашенных в цвет фасада. Материал: ПВХ или композитная панель в фирменных цветах организации	Фрагмент 4	23	
7	Адресная табличка	Стандартное исполнение в белом и синем цвете. Размеры: 0.9м. x 0.3м. Кол-во: 7 шт.	Фрагмент 1, 2,4; северо-западный фасад в осях А-В	23,24	
8	Камера нар. наблюдения	Цвет корпуса: темно – серый, белый. Количество: 6 шт.	Фрагмент 1, 2; северо-западный фасад в осях А-В	23,24	
9	Точечный светильник	Светильник в светлом пластиковом корпусе. Общее количество : 15 шт.	Фрагмент 1,2; дворовые фасады	23,24-26	
10	Знак	"Стоянка запрещена". Кол-во: 13 шт	Фрагмент 2, дворовые фасады	23; 24-26	
11	Прожекторы	Подсветки входной группы. Корпус темного цвета. Кол-во: 2 шт.	Фрагмент 2	23	
12	Информационная конструкция	Объемные световой короб с внутренней подсветкой. Материал: ПВХ или композитная панель в фирменных цветах организации	Фрагмент 2,4	23	
13	Информационная табличка	Существующая, либо возможная табличка, расположенная на остеклении, либо наклейка из пленки с информацией о часах работы организации. Габариты: 0.4м. x 0.6м.	Фрагмент 4	23	
14	Информационная конструкция	Объемные световой короб с внутренней подсветкой. Состоит из надписи: "АПТЕКА". Материал: ПВХ или композитная панель в фирменных цветах организации	Фрагмент 1 северо-восточный фасад в осях 7-1	23	
15	Информационная конструкция	Объемные световые буквы на металлических направляющих, покрашенных в цвет фасада. Вывеска состоит из надписи и логотипа. Материал: ПВХ или композитная панель в фирменных цветах компании	Фрагмент 4	23	
16	Венттрубопровод	Металлическая конструкция, корпус оцинкованный	Фрагмент 1; юго-восточный фасад в осях Г-А; северо-восточный фасад в осях 2-6	23, 25,26	

Перечень оборудования

№ п/п	Тип дополнительного оборудования, дополнительных элементов и устройств	Краткое описание	Расположение (фасад, этаж)	Номер листа паспорта фасадов, содержащего схему	Отм.о демонтаже
17	Рольставни	Существующие оконные и дверные роллеты белого и серого цвета	Фрагмент 1-4; северо-западный фасад в осях Б-Г; юго-западный фасад в осях 4-2; северо-восточный фасад в осях 2-6	23, 24, 25, 26	
18	Консольная информационная конструкция	Ширина конструкции не превышает 0.9м. Установлена на расстоянии 0.2 м от поверхности стены. Расстояние от поверхности земли до низа конструкции не превышает 3.5 м.	Фрагмент 1	23	
19	Домофон	Черного цвета. Кол-во: 2 шт.	Фрагмент 1	23	
20	Информационная конструкция	Выполнена из отдельных букв, оборудованных внутренней подсветкой, без использования фоновой подложки на металлическом каркасе. Конструкция состоит из надписи "Пламя-81" относится к пристройке. Цветовое решение в фирменных цветах компании	Фрагмент 1	23	
21	Консольная информационная конструкция	Ширина конструкции не превышает 0.9м. Установлена на расстоянии 0.2 м от поверхности стены. Расстояние от поверхности земли до низа конструкции не превышает 3.5 м. Медицинский логотип со светодиодной подсветкой	Фрагмент 1	23	
22	Уличный фонарь	Настенный фонарь, освещение улицы. Кол-во: 1 шт	северо-западный фасад в осях А-В)	24	
23	Знак	Номер подъезда. Кол-во: 12 шт.	дворовые фасады	24-26	
24	Почтовый ящик	Относится к входной группе	юго-восточный фасад в осях Г-А	25	
Ш-18-40					
г. Красноярск, Советский район, ул. Добровольческой бригады, д.19					
Изм.	Кол. уч.	Лист	№ док.	Подп.	Дата
	Выполнил:	Шурская С.О.			11.18
Паспорт фасадов многоквартирного жилого дома с административными помещениями			Стадия	Лист	Листов
			П	27	
Перечень дополнительного оборудования, дополнительных элементов и устройств					

*Лист регистрации изменений*

						<i>Ш-18-40</i>			
						<i>г. Красноярск, Советский район, ул. Добровольческой бригады, д.19</i>			
<b>Изм.</b>	<b>Кол. уч.</b>	<b>Лист</b>	<b>№ док.</b>	<b>Подп.</b>	<b>Дата</b>				
<i>Выполнил:</i>		<i>Шурская С.О.</i>			<i>11.18</i>	<i>Паспорт фасадов многоквартирного жилого дома с административными помещениями</i>	<b>Стадия</b>	<b>Лист</b>	<b>Листов</b>
							<i>П</i>	<i>28</i>	
						<i>Лист регистрации изменений</i>	