

Административное здание , расположенное по адресу:
г. Красноярск, ул. Диктатуры Пролетариата, 42



ПАСПОРТ ФАСАДОВ
02/08-18

СОГЛАСОВАНО:

М.П. _____
" _____ " _____ 20 ____ г.
№ _____

ПАСПОРТ ФАСАДОВ

Адрес здания, строения, сооружения: ул.Диктатуры Пролетариата,42

Год постройки: 1986

Год реконструкции - 2003 г.

Автор архитектурного проекта: неизвестно

Число этажей: 2

Серия (при наличии): 272-13-39

Назначение: торговый комплекс

Статус здания, строения (при наличии):

Лицо, ответственное за эксплуатацию: _____

Паспорт фасадов составлен по состоянию
на _____
Актуализирован " ____ " _____ г

Красноярск 2018



СРО Ассоциация «Гильдия архитекторов и проектировщиков Красноярья»

Торговый комплекс, расположенный по адресу
г. Красноярск, ул Диктатуры Пролетариата

ПАСПОРТ ФАСАДОВ

02/08-18

Директор

Главный инженер проекта

И.П.

Е.А. Зыков

А.А. Чумичев

2018

ПОЯСНИТЕЛЬНАЯ ЗАПИСКА (рекомендации)

Объект проектирования - 2-этажное отдельно стоящее здание торгового назначения. Год постройки здания - 1986. Реконструкция - 2003.

В фасадной отделке здания применены алюминиевые композитные панели, плоский шифер.

Проектом предусматривается замена плоского шифера либо обновление окраски фасада; восстановление разрушенной композитной панели и вставка недостающих панелей из плоского шифера фасада по ул. Грибоедова.

Рекомендуется на главном фасаде по ул. Ады Лебедевой наружные блоки кондиционеров, расположенные на козырьке закрыть декоративными экраном.

На всех фасадах рекомендуется демонтировать недопустимое размещение вывесок (информационных конструкций).

Блоки кондиционеров по ул. Республики, закрыть декоративными экранами в цвет фасада. В плоскости фасада по ул. Грибоедова выполнить вентиляционную декоративную решетку, закрывающую существующую вытяжную шахту.

Согласовано

Взам. инв. №

Подп. и дата

Инв. № подл.

02/08-18

г. Красноярск, ул. Диктатуры Пролетариата, 42

Изм.	Кол. уч.	Лист	№ док.	Подп.	Дата

Изм.	Кол. уч.	Лист	№ док.	Подп.	Дата

Изм.	Кол. уч.	Лист	№ док.	Подп.	Дата

Изм.	Кол. уч.	Лист	№ док.	Подп.	Дата

Изм.	Кол. уч.	Лист	№ док.	Подп.	Дата

Изм.	Кол. уч.	Лист	№ док.	Подп.	Дата

Изм.	Кол. уч.	Лист	№ док.	Подп.	Дата

Паспорт фасадов

Стадия	Лист	Листов
Р	1.1	

Р

1.1

Пояснительная записка.
(рекомендации)

тепловизор
АРХИТЕКТУРНАЯ МАСТЕРСКАЯ ТЕХНОНИКА

Копировал

A4

ФОТОФИКСАЦИЯ ГЛАВНОГО ФАСАДА ПО УЛ.АДЫ ЛЕБЕДЕВОЙ



Согласовано

Инв. № подл. Подп. и дата. Взам. инв. №

						02/08-18			
						г. Красноярск, ул.Диктатуры Пролетариата,42			
Изм.	Кол. уч.	Лист	№ док.	Подп.	Дата	Паспорт фасадов	Стадия	Лист	Листов
							Р	2	
Разработал		Петрова.С.Ю.				Материалы фотофиксация главного фасада по ул.Ады Лебедевой			
Проверил		Гасич.А.М.							
Н.контроль		Арминов Д.В.							

Копировал

А3

ФОТОФИКСАЦИЯ ФАСАДА ПО УЛ.РЕСПУБЛИКИ



Согласовано				
Инв. № подл.				
Подп. и дата				
Взам. инв. №				

						02/08-18			
						г. Красноярск, ул.Диктатуры Пролетариата,42			
						Паспорт фасадов	Стадия	Лист	Листов
							Р	3	
Разработал	Петрова.С.Ю.					Материалы фотофиксация фасада по ул.Республики			
Проверил	Гасич.А.М.								
Н.контроль	Арминов Д.В.								

ФОТОФИКСАЦИЯ ФАСАДА ПО УЛ.ДИКТАТУРЫ ПРОЛЕТАРИАТА



Согласовано

Инв. № подл.	Подп. и дата	Взам. инв. №

						02/08-18			
						г. Красноярск, ул.Диктатуры Пролетариата,42			
Изм.	Кол. уч.	Лист	№ док.	Подп.	Дата	Паспорт фасадов	Стадия	Лист	Листов
							Р	4	
Разработал	Петрова.С.Ю.					Материалы фотофиксация фасада по ул.Диктатуры Пролетариата			
Проверил	Гасич.А.М.								
Н.контроль	Арминов Д.В.								

Копировал

А3



ФОТОФИКСАЦИЯ ФАСАДА ПО УЛ.ГРИБОЕДОВА



Согласовано

Инв. № подл.	Подп. и дата	Взам. инв. №

						02/08-18			
						г. Красноярск, ул.Диктатуры Пролетариата,42			
Изм.	Кол. уч.	Лист	№ док.	Подп.	Дата	Паспорт фасадов	Стадия	Лист	Листов
							Р	5	
Разработал	Петрова.С.Ю.					Материалы фотофиксация фасада по ул.Грибоедова			
Проверил	Гасич.А.М.								
Н.контроль	Арминов Д.В.								

Копировал

А3

ФОТОГРАФИЧЕСКОЕ ИЗОБРАЖЕНИЕ РАЗВЕРТКИ ФРАГМЕНТА УЛИЦЫ С ГЛАВНОГО ФАСАДА



* В связи с особенностями фотофиксации с близкого расстояния на развертке присутствуют геометрические искажения изображения фасада.

Согласовано

Взам. инв. №

Подп. и дата

Инв. № подл.

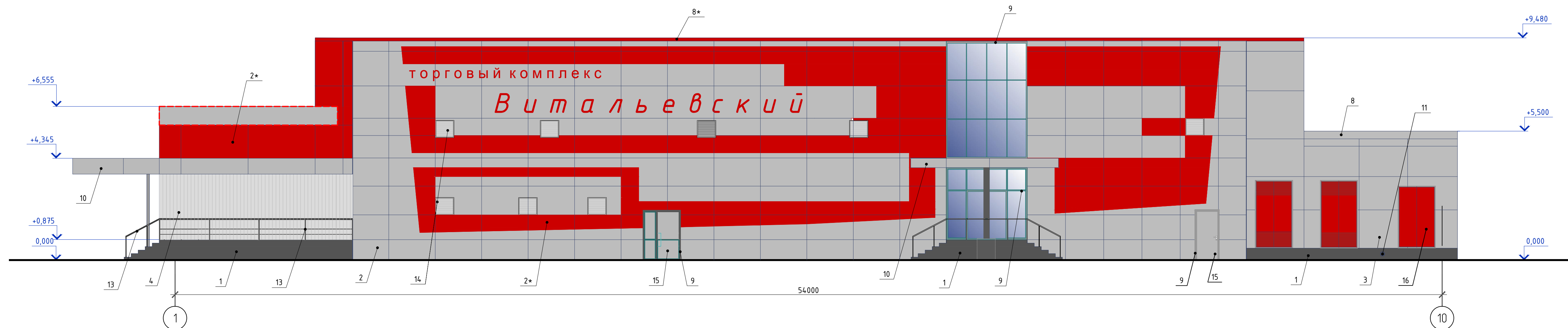
						02/08-18			
						г. Красноярск, ул. Диктатуры Пролетариата, 42			
Изм.	Кол. уч.	Лист	№ док.	Подп.	Дата	Паспорт фасадов	Стадия	Лист	Листов
							Р	6	
Разработал	Петрова.С.Ю.					Фотографическое изображение развертки фрагмента улицы с главного фасада			
Проверил	Гасич.А.М.								
Н.контроль	Арминов Д.В.								

Копировал

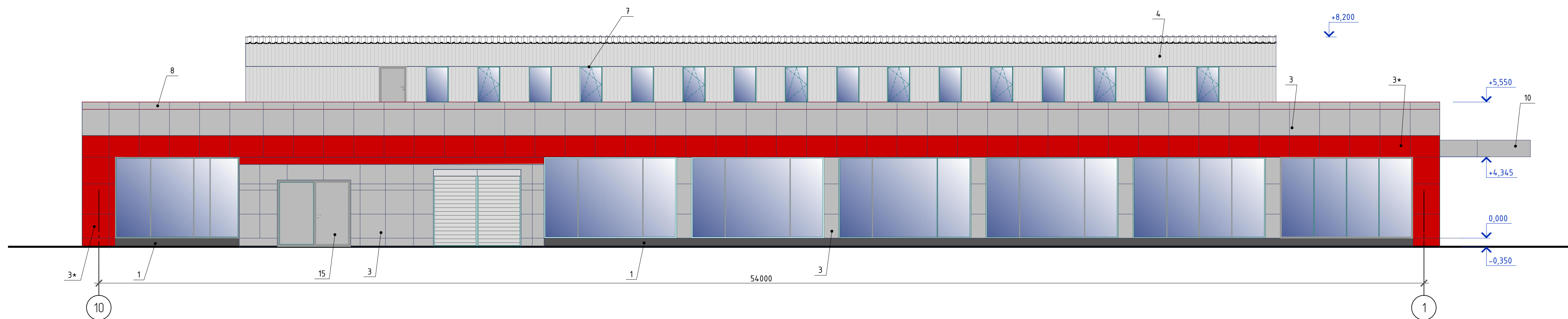
А3

КОЛОРИСТИЧЕСКОЕ РЕШЕНИЕ ФАСАДОВ

Фасад по ул. Ады Лебедевой



Фасад по ул. Республики



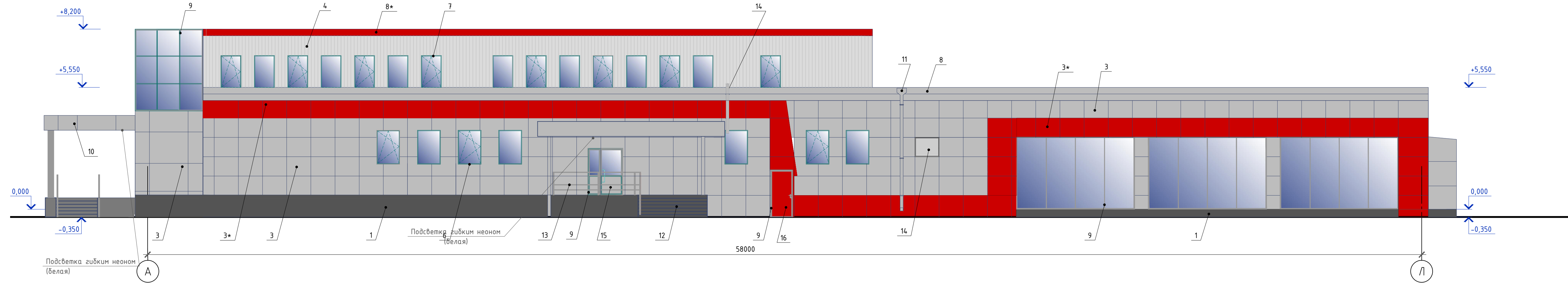
Создано
Изм. № подл.
Подп. и дата
Взам. инв. №

						02/08-18		
						г. Красноярск, ул. Диктатуры Пролетариата, 42		
						Паспорт фасадов		
						Стадия	Лист	Листов
						Р	7	
						Колористическое решение фасадов Фасад по ул. Ады Лебедевой. Фасад по ул. Республики		
						Копировал		
						АЭХЗ		

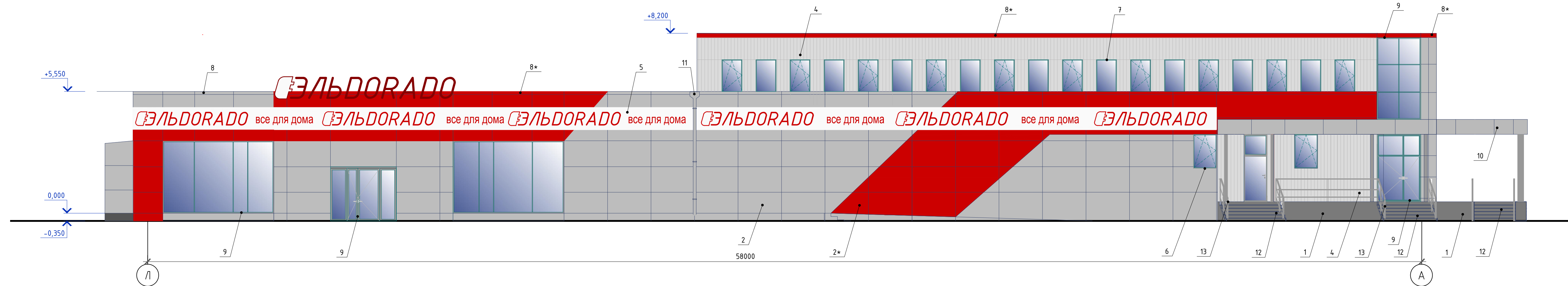


КОЛОРИСТИЧЕСКОЕ РЕШЕНИЕ ФАСАДОВ

Фасад по ул. Грибоедова



Фасад по ул. Диктатуры Пролетариата

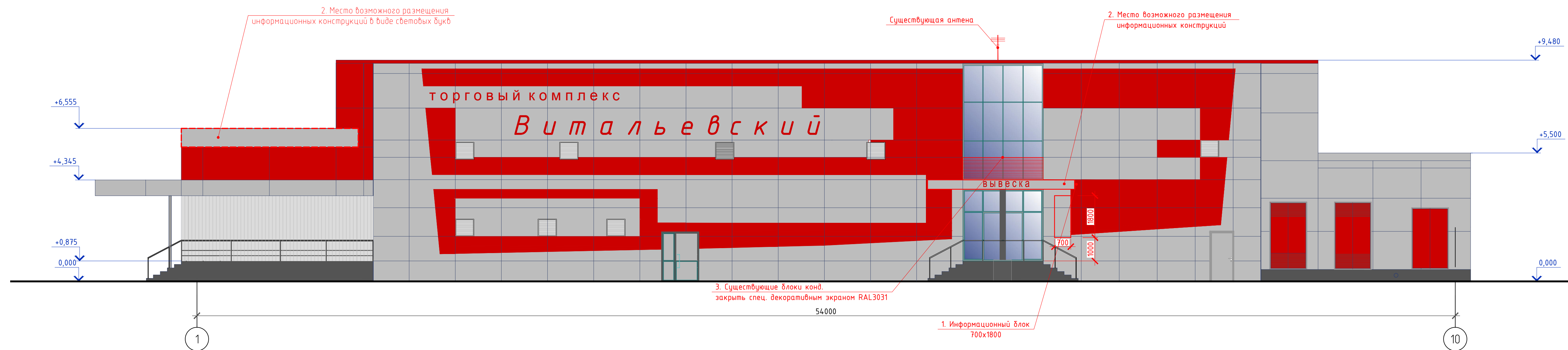


Создано
Изм. № подл.
Подп. и дата
Взам. инв. №

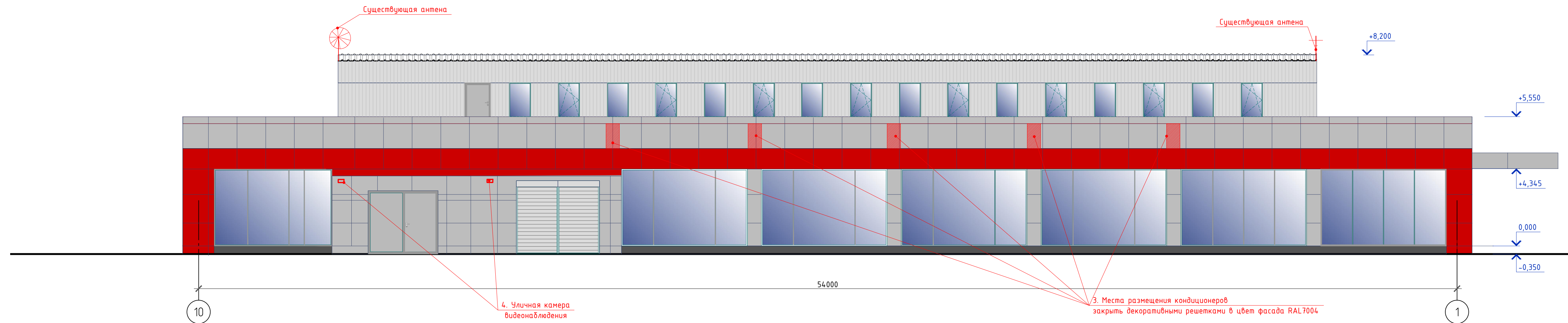
						02/08-18		
						г. Красноярск, ул. Диктатуры Пролетариата, 42		
Изм.	Кол. уч.	Лист	№ док.	Подп.	Дата	Паспорт фасадов		
						Р	8	
Разработал: Петрова С.Ю.						Колористическое решение фасадов		
Проверил: Гасич А.М.						Фасад по ул. Грибоедова		
Н. контроль: Арминов Д.В.						Фасад по ул. Диктатуры Пролетариата		
						Копировал		



СХЕМА РАЗМЕЩЕНИЯ ДОПОЛНИТЕЛЬНОГО ОБОРУДОВАНИЯ, ДОПОЛНИТЕЛЬНЫХ ЭЛЕМЕНТОВ И УСТРОЙСТВ



Фасад по ул. Республики



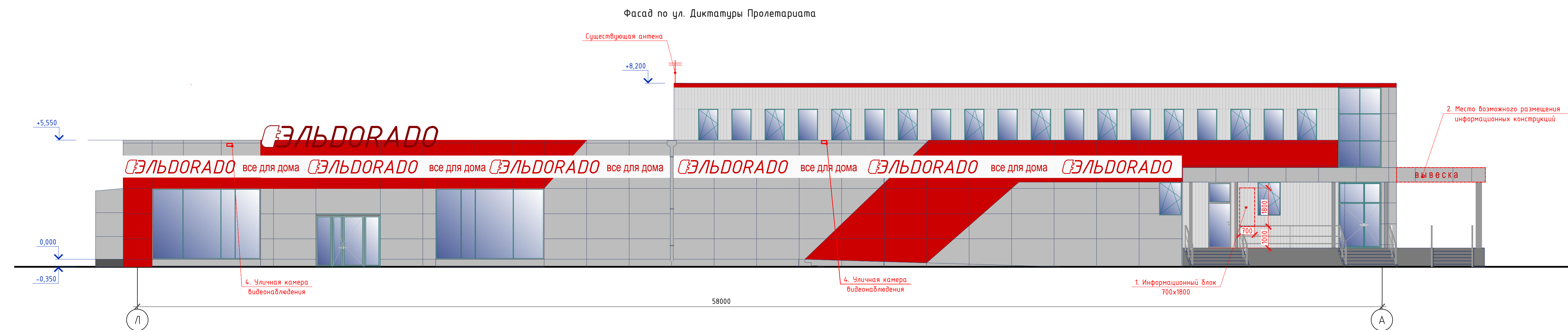
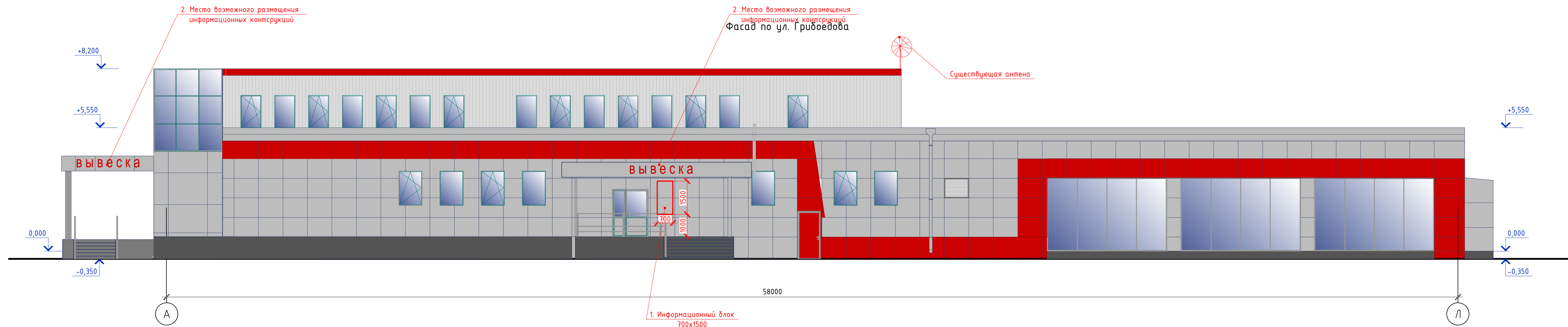
ВЕДОМОСТЬ ДОПОЛНИТЕЛЬНОГО ОБОРУДОВАНИЯ

№п/п	Тип оборудования	Краткое описание	Расположение (фасад, этаж)	Отметка о демонтаже
1	Табличка с информацией об организации	Учрежденческая доска содержит информацию о наименовании учреждения и режиме работы	Расположена на главном фасаде около входов, на 1-ом этаже	
2	Зона размещения вывесок	Представляет собой панно (в одном цветом решении для всего здания) или конструкцию из объемных букв с названием организации привязанные к композиционным осям	Расположена на главном и боковом фасаде между первым и вторым этажом	
3	Место расположение кондиционеров	Место расположения кондиционеров закрыто декоративным экраном	Расположена на главном фасаде	
4	Уличная камера видеонаблюдения	Расположена над входом	Расположена на боковом фасаде	

02/08-18					
г. Красноярск, ул. Диктатуры Пролетариата, 42					
Изм.	Кол. уч.	Лист	№ док.	Подп.	Дата
Паспорт фасадов				Стадия	Лист
Разработал: Петрова С.Ю.				Р	10
Проверил: Гасич А.М.				Схема размещения дополнительного оборудования Фасад по ул. Ады Лебедевой. Фасад по ул. Республики	
Н. контроль: Арминов Д.В.					



СХЕМА РАЗМЕЩЕНИЯ ДОПОЛНИТЕЛЬНОГО ОБОРУДОВАНИЯ, ДОПОЛНИТЕЛЬНЫХ ЭЛЕМЕНТОВ И УСТРОЙСТВ



ВЕДОМОСТЬ ДОПОЛНИТЕЛЬНОГО ОБОРУДОВАНИЯ

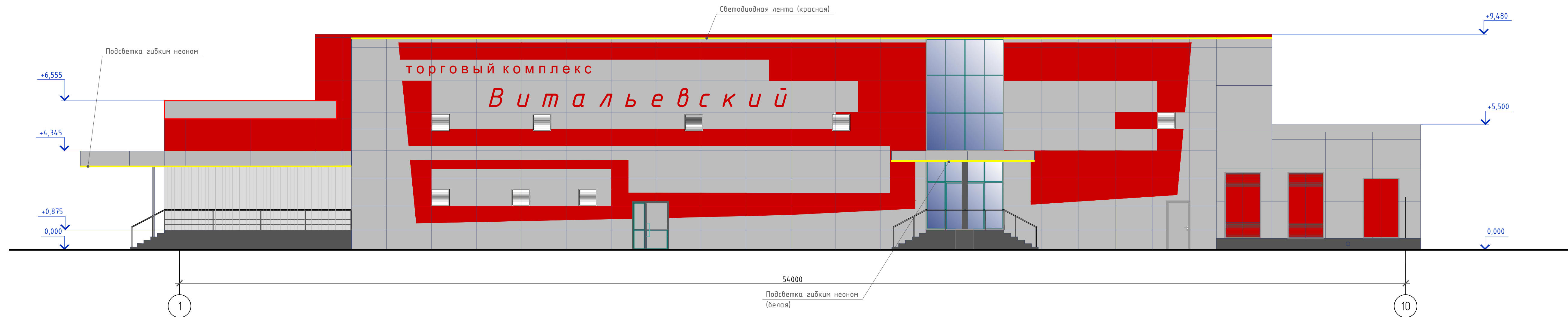
№п/п	Тип оборудования	Краткое описание	Расположение (фасад, этаж)	Отметка о демонтаже
1	Табличка с информацией об организации	Учрежденческая доска содержит информацию о наименовании учреждения и режиме работы	Расположена на главном фасаде около входов, на 1-ом этаже	
2	Зона размещения вывесок	Представляет собой панно (в одном цветом решении для всего здания) или конструкцию из объемных букв с названием организации привязанные к композиционным осям	Расположена на главном и боковом фасаде между первым и вторым этажом	
3	Место расположение кондиционеров	Место расположения кондиционеров закрыто декративным экраном	Расположена на главном фасаде	
4	Уличная камера видеонаблюдения	Расположена над входом	Расположена на боковом фасаде	

						02/08-18		
						г. Красноярск, ул. Диктатуры Пролетариата, 42		
Изм.	Кол. уз.	Лист	№ док.	Подп.	Дата	Паспорт фасадов		
						Ставля	Лист	Листов
						Р	11	
Разработал	Петрова С.Ю.					Схема размещения дополнительного оборудования		
Проверил	Гасич А.М.					Фасад по ул. Грибоедова		
Н. контроль	Арминов Д.В.					Фасад по ул. Диктатуры Пролетариата		



СХЕМА РАЗМЕЩЕНИЯ АРХИТЕКТУРНО-ХУДОЖЕСТВЕННОЙ ПОДСВЕТКИ

Фасад по ул. Ады Лебедевой

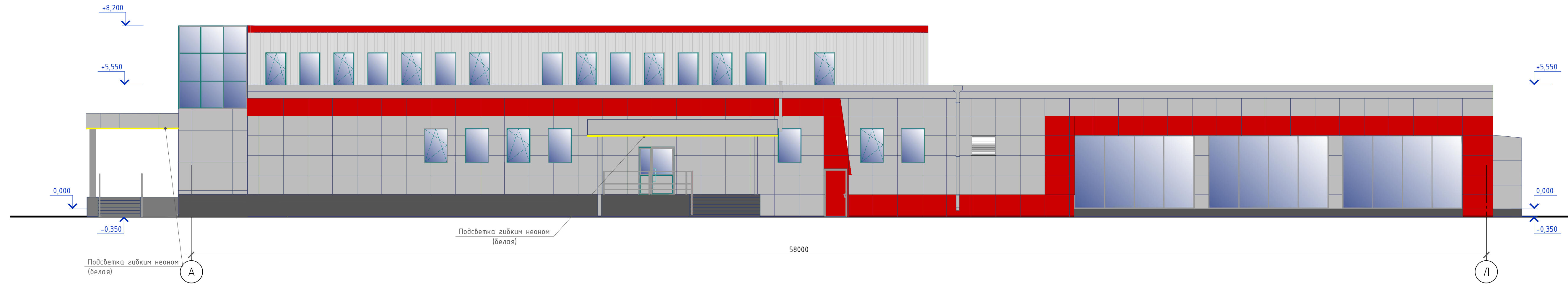


						02/08-18				
						г. Красноярск, ул. Диктатуры Пролетариата, 42				
Изм.	Кол. уч.	Лист	№ док.	Подп.	Дата	Паспорт фасадов		Стадия	Лист	Листов
								Р	12	
Разработал	Петрова С.Ю.					Схема размещения архитектурно-художественной подсветки Фасад по ул. Ады Лебедевой. Фасад по ул. Республики				
Проверил	Гасич А.М.									
Н. контроль	Арминов Д.В.									

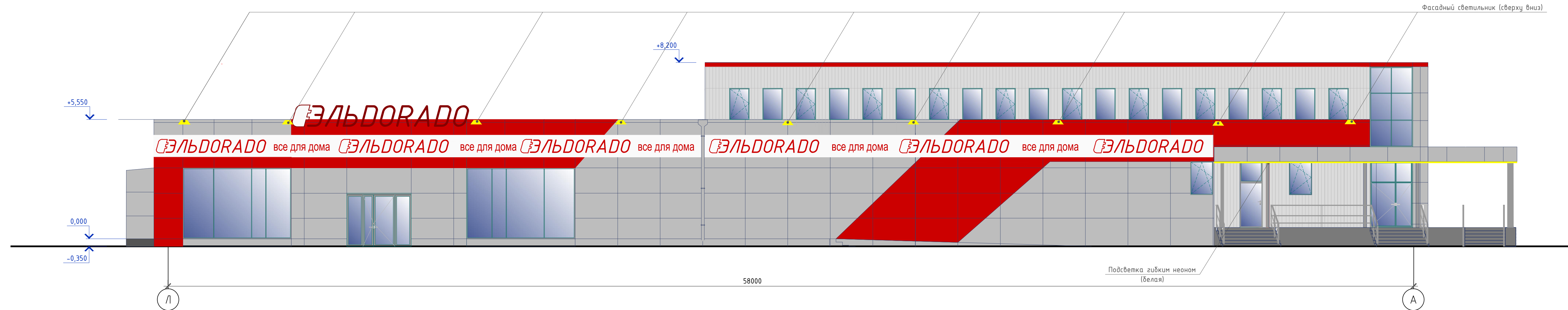
Изм. №	подл.	Подп.	и	дата	Взам. инв. №

СХЕМА РАЗМЕЩЕНИЯ АРХИТЕКТУРНО-ХУДОЖЕСТВЕННОЙ ПОДСВЕТКИ

Фасад по ул. Грибоедова



Фасад по ул. Диктатуры Пролетариата



						02/08-18		
						г. Красноярск, ул. Диктатуры Пролетариата, 42		
Изм.	Кол. уч.	Лист	№ док.	Подп.	Дата	Паспорт фасадов		
						Стадия	Лист	Листов
Разработал	Петрова С.Ю.					Р	13	
Проверил	Гасич А.М.					Схема размещения архитектурно-художественной подсветки Фасад по ул. Грибоедова		



Создано
Изд.
Подп. и дата
Взам. инв. №
Инв. № подл.

КОМПЬЮТЕРНЫЙ МОНТАЖ ФОТОГРАФИИ ГЛАВНОГО ФАСАДА ПО УЛ.АДЫ ЛЕБЕДЕВОЙ



КОМПЬЮТЕРНЫЙ МОНТАЖ ФОТОГРАФИИ ФАСАДА ПО УЛ.ДИКТАТУРЫ ПРОЛЕТАРИАТА



Согласовано

Взам. инв. №

Подп. и дата

Инв. № подл.

						02/08-18			
						г. Красноярск, ул.Диктатуры Пролетариата,42			
Изм.	Кол. уч.	Лист	№ док.	Подп.	Дата	Паспорт фасадов	Стадия	Лист	Листов
							Р	14	
Разработал	Петрова.С.Ю.					Компьютерный монтаж фотографии фасада по ул.Ады Лебедевой и по ул.Диктатуры Пролетариата			
Проверил	Гасич.А.М.								
Н.контроль	Арминов Д.В.								

КОМПЬЮТЕРНЫЙ МОНТАЖ ФОТОГРАФИИ ФАСАДА ПО УЛ.ГРИБОЕДОВА



КОМПЬЮТЕРНЫЙ МОНТАЖ ФОТОГРАФИИ ФАСАДА ПО УЛ.РЕСПУБЛИКИ



						02/08-18			
						г. Красноярск, ул.Диктатуры Пролетариата,42			
Изм.	Кол. уч.	Лист	№ док.	Подп.	Дата	Паспорт фасадов	Стадия	Лист	Листов
							Р	15	
Разработал	Петрова.С.Ю.					Компьютерный монтаж фотографии фасада по ул.Грибоедова и по ул.Республики			
Проверил	Гасич.А.М.								
Н.контроль	Арминов Д.В.								

