



СОГЛАСОВАНО

М.П.

" " 20 г. №

ПАСПОРТ ФАСАДОВ

Адрес здания, строения, сооружения: г. Красноярск, ул. Горького, 19

Год постройки: 1950

Автор паспорта фасадов: ООО "Сибпроект"

Автор архитектурного проекта:

Число этажей: 3

Серия (при наличии):

Назначение: Жилой дом с общественными помещениями на 1 этаже

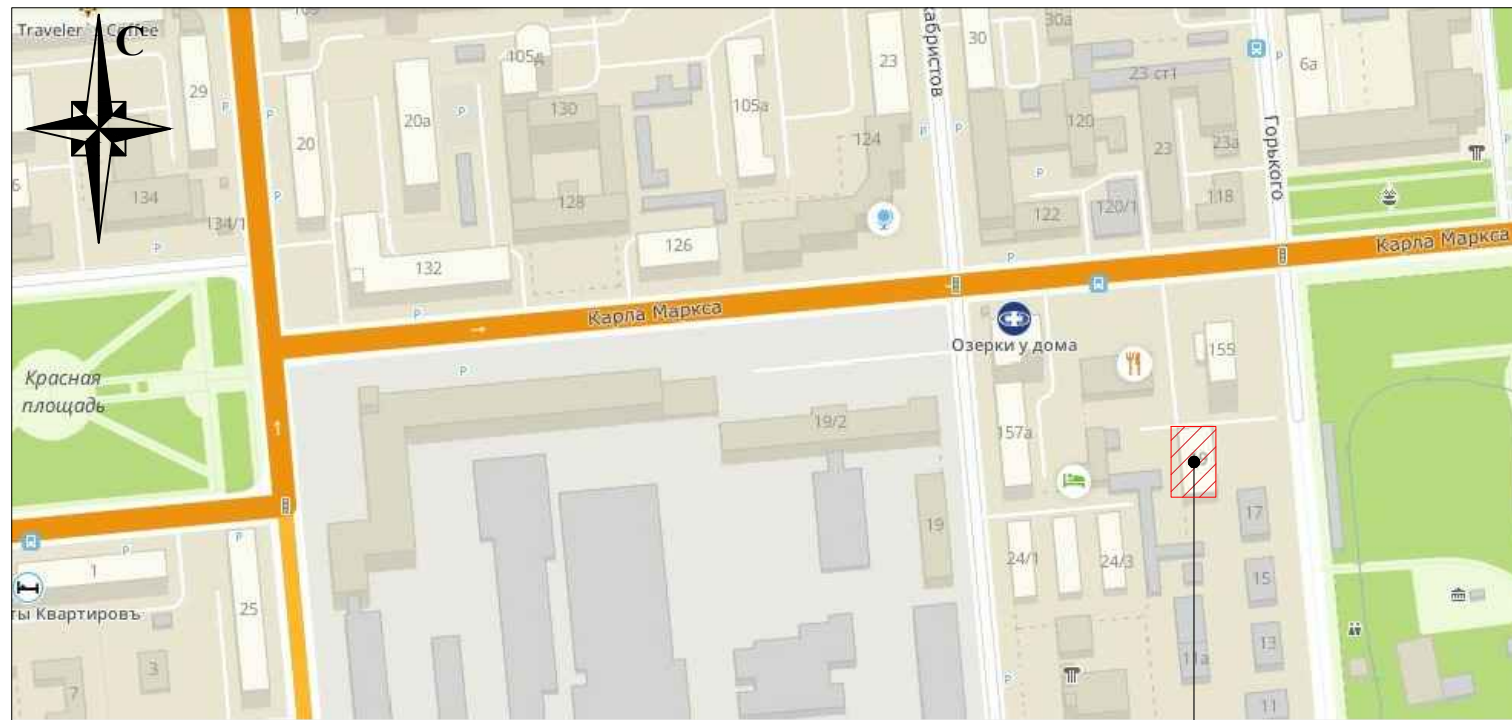
Статус здания, строения (при наличии): не имеет

Лицо, ответственное за эксплуатацию: ООО Управляющая компания "Жилищные системы Красноярска"

**Паспорт фасадов составлен по состоянию
на "21" января 2019г.**

Актуализирован " " г.


СИТУАЦИОННЫЙ ПЛАН



Здание по ул. Горького 19

СОДЕРЖАНИЕ

Лист	Наименование	Примечание
1	Ситуационный план	
2	Пояснительная записка (начало)	
3	Пояснительная записка (окончание)	
4	Материалы фотофиксации существующего состояния фасадов. Главный (западный) фасад	
5	Материалы фотофиксации существующего состояния фасадов. Дворовый (восточный) фасад	
6	Материалы фотофиксации существующего состояния фасадов. Боковые (южный, северный) фасады	
7	Фотографическое изображение развертки. Фрагмент улицы с главного (западного) и бокового (южного) фасадов	
8	Колористическое решение фасадов. Главный (западный) фасад, дворовый (восточный) фасад	
9	Колористическое решение фасадов. Боковой (южный) фасад, боковой (северный) фасад	
10	Ведомость применяемых материалов	
11	Схема размещения дополнительного оборудования, дополнительных элементов и устройств. Главный (западный) фасад, дворовый (восточный) фасад	
12	Схема размещения дополнительного оборудования, дополнительных элементов и устройств. Боковой (южный) фасад, боковой (северный) фасад	
13	Перечень оборудования, дополнительных элементов и устройств	
14	Лист регистрации изменений	

						СП-48/18-255		
Изм.	Кол.уч.	Лист	№ док.	Подп.	Дата	Ситуационный план		
Разработал	Захарова			<i>(подпись)</i>				
Н.контроль	Моторкин			<i>(подпись)</i>				
						Стадия	Лист	Листов
							1	14
						 СИБПРОЕКТ		

ПОЯСНИТЕЛЬНАЯ ЗАПИСКА (на чало)

Паспорт фасадов на здание жилого дома со встроенными общественными помещениями составлен на основании следующих документов:

1. «Архитектурно-художественный регламент улиц, общественных пространств города Красноярск» от 19 апреля 2018 года №268 с изменениями на 10 августа 2018 года.
2. «Порядок составления, изменения и согласования паспорта фасадов зданий, строений на территории города Красноярск» от 19 июня 2018 года №399.

Существующий облик

Здание, расположенное по адресу: улица Горького, дом 19, построено в 1950 году и имеет 3 этажа.

Кровля деревянная скатная с покрытием из волнистого асбестоцементного листа со слуховыми окнами и вентиляционными / канализационными выпусками выше уровня кровли.

Стены выполнены из керамического кирпича, окрашены фасадной краской по штукатурке.

Здание жилое.

Со стороны главного (западного) фасада здание имеет 1 основной вход в помещение общественного назначения.

Со стороны бокового (северного) фасада – 1 второстепенный вход в помещение общественного назначения.

Со стороны бокового (южного) фасада – 1 основной вход в помещение общественного назначения.

Со стороны дворового (восточного) фасада – 1 основной вход в жилой подъезд.

В настоящее время все фасады здания представлены в первоначальном виде.

Окна первого этажа частично выполнены с металлическими ролл-жалюзи.

Отделка низа балконов здания выполнена из металлических стержней, окрашенных краской по металлу.

Остекление балконов отсутствует.

Цоколь здания окрашен фасадной краской.

Со стороны главного (западного) и бокового (южного) фасадов на 1 этаже расположены рекламные / информационные конструкции в виде настенного панно из отдельных букв.

Со стороны главного (западного) и бокового (южного) фасадов при входе в помещение общественного назначения установлены учрежденческие доски.

Со стороны бокового (южного) фасада на поле стены первого этажа

присутствует граффити.

По состоянию на 14.01.2019 в здании расположены следующие организации:

- Сеть магазинов обуви "Обувь 35/45";
- ЗАО "Электрон".

Проектируемый облик

Данным паспортом рекомендовано:

- выполнить окраску цоколя со стороны дворового и бокового (южного) фасадов фасадной краской, согласно цветового решения, представленного в данном паспорте;
- выполнить окраску первого этажа здания со стороны дворового и бокового (южного) фасадов, согласно цветового решения, представленного в данном паспорте;
- демонтировать устаревшие адресные таблички, смонтировать новые в соответствии с данным паспортом;
- демонтировать устаревшие настенные светильники у входов в жилые подъезды, выполнить новые согласно данного паспорта;
- выполнить ремонт водосточной системы, сливное колено (отвод) располагать не выше 400мм и не ниже 200мм над уровнем тротуара (отмостки);
- демонтировать козырек из поликарбоната со стороны боковых фасадов;
- выполнить монтаж нового козырька из поликарбоната со стороны бокового (южного) фасада, согласно цветового решения, представленного в данном паспорте;
- выполнить упорядоченную расстановку наружных блоков кондиционеров согласно данного паспорта фасада.

Демонтаж конструкций, не соответствующих "Архитектурно-художественному регламенту" и паспорту фасадов, выполнить до 10.02.2019г.

Изм.	Кол.уч.	Лист	№ док.	Подп.	Дата

СП-48/18-255

Лист

2

ПОЯСНИТЕЛЬНАЯ ЗАПИСКА (окончание)

Рекомендации к размещению рекламных/информационных конструкций:

– размещать рекламные/информационные конструкции на единой горизонтальной оси между линией, проходящей по верхнему краю оконных проемов первого этажа и линией перекрытия между первым и вторым этажами;

– при размещении новой вывески необходимо принимать во внимание расположение, размер, материал уже существующих вывесок;

– настенные панно, расположенные друг за другом вдоль одной магистрали, размещаются только с одинаковыми геометрическими параметрами;

– каждая рекламная конструкция и (или) каждый элемент рекламной конструкции центрируются относительно окон, арок, дверей и других архитектурных элементов при расположении над ними;

– в случае размещения информационных конструкций на козырьке входной группы не допускается:

а) установка информационной конструкции только на боковые стороны фриза входной группы;

б) установка информационной конструкции, превышающей размеры козырька входной группы;

в) использование разных цветовых решений фронтальной и боковых сторон фриза при оформлении одной входной группы.

Рекомендации к размещению информационных табличек, учрежденческих досок:

– одна организация вправе разместить только одну информационную табличку либо учрежденческую доску на каждый вход в здание, строение, сооружение;

– учрежденческие доски устанавливаются непосредственно у главного входа в учреждение на плоскости фасада слева, справа, над входными дверями на едином горизонтальном и (или) вертикальном уровне с иными аналогичными конструкциями;

– максимальный размер информационных табличек при расположении на фасаде здания, строения или на остеклении дверных полотен – 0,4 м по ширине и 0,6 м по высоте;

– расстояние от уровня земли (пола входной группы) до верхнего края учрежденческой доски и информационной таблички, а также информационного блока не должно превышать 2,2 м, а расстояние до нижнего края не должно быть менее 1 м.

Изм.	Кол.уч.	Лист.	№ док.	Подп.	Дата

СП-48/18-255

Лист

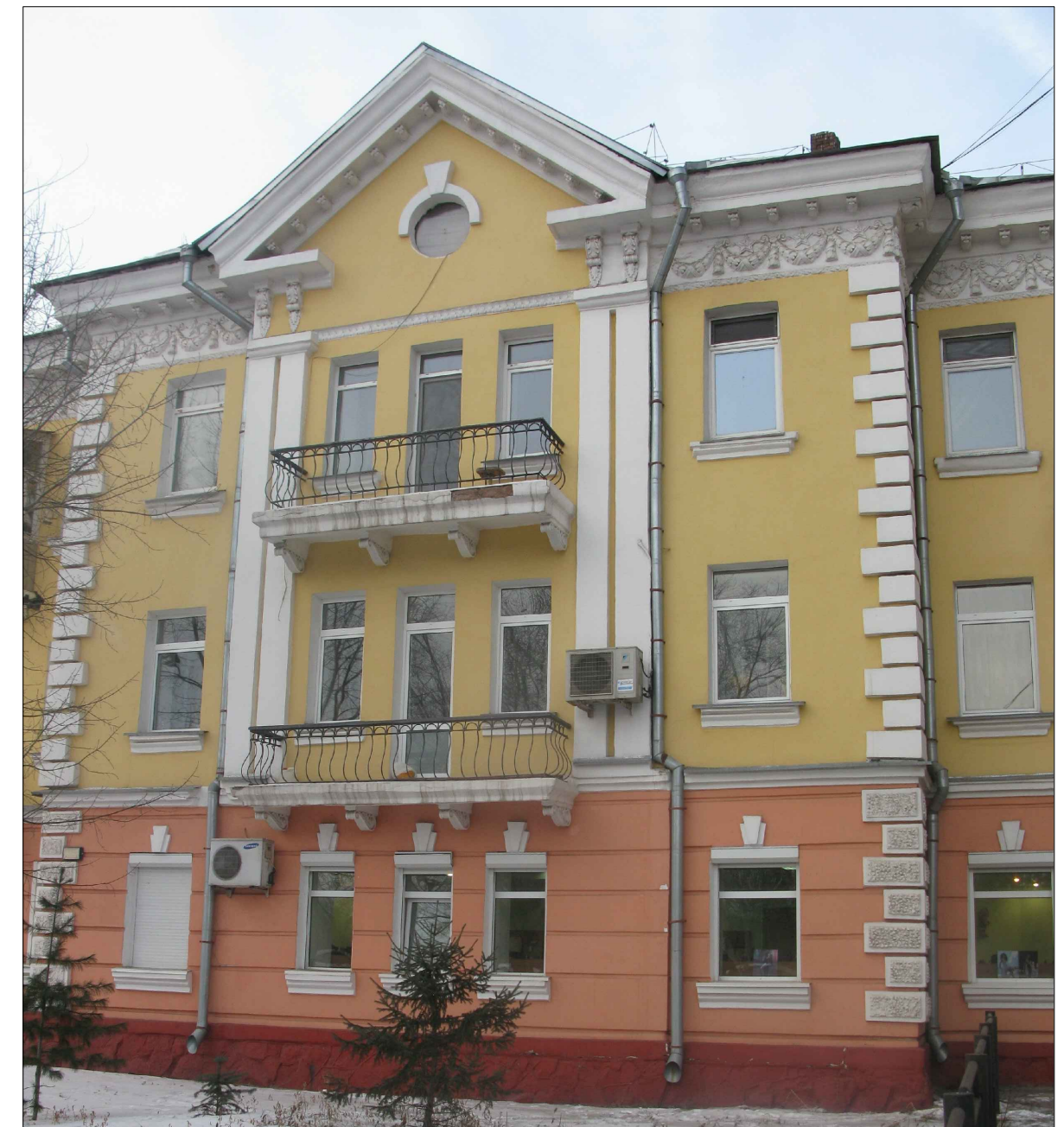
3

МАТЕРИАЛЫ ФОТОФИКСАЦИИ СУЩЕСТВУЮЩЕГО СОСТОЯНИЯ ФАСАДОВ

ГЛАВНЫЙ (ЗАПАДНЫЙ) ФАСАД

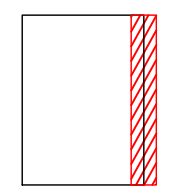


ФРАГМЕНТ ГЛАВНОГО (ЗАПАДНОГО) ФАСАДА



Согласовано

Инв. № подл. Подп. и дата. Взам. инв. №



0202000101/15



Изм.	Кол.уч.	Лист.	№ док.	Подп.	Дата

СП-48/18-255

Лист
4

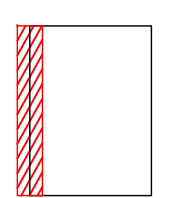
Копировал

Формат А4х3

МАТЕРИАЛЫ ФОТОФИКСАЦИИ СУЩЕСТВУЮЩЕГО СОСТОЯНИЯ ФАСАДОВ

ДВОРОВЫЙ (ВОСТОЧНЫЙ) ФАСАД

ФРАГМЕНТ ДВОРОВОГО (ВОСТОЧНОГО) ФАСАДА



0202000000



Согласовано

Взам. инв. №

Подп. и дата

Инв. № подл.

Изм.	Кол.уч.	Лист.	№ док.	Подп.	Дата

СП-48/18-255

Лист

5

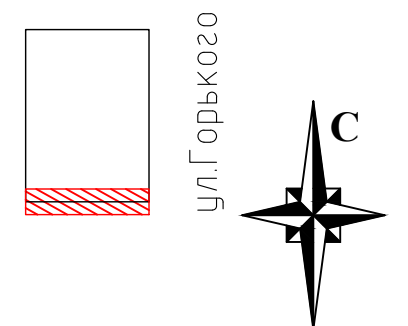
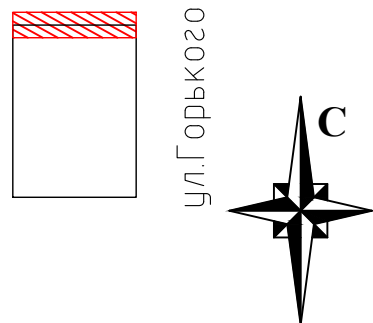
Копировал

Формат А4х3

МАТЕРИАЛЫ ФОТОФИКСАЦИИ СУЩЕСТВУЮЩЕГО СОСТОЯНИЯ ФАСАДОВ

БОКОВОЙ (ЮЖНЫЙ) ФАСАД

БОКОВОЙ (СЕВЕРНЫЙ) ФАСАД



Изм.	Кол.уч.	Лист.	№ док.	Подп.	Дата

СП-48/18-255

Лист

6

Копирова л

Формат А3

ФОТОГРАФИЧЕСКОЕ ИЗОБРАЖЕНИЕ РАЗВЕРТКИ ФРАГМЕНТА УЛИЦЫ С ГЛАВНОГО (ЗАПАДНОГО) ФАСАДА СО СТОРОНЫ УЛИЦЫ ГОРЬКОГО



ФОТОГРАФИЧЕСКОЕ ИЗОБРАЖЕНИЕ РАЗВЕРТКИ ФРАГМЕНТА УЛИЦЫ С БОКОВОГО (ЮЖНОГО) ФАСАДА СО СТОРОНЫ УЛИЦЫ КАРЛА МАРКСА



Изм.	Кол.уч.	Лист.	№ док.	Подп.	Дата

СП-48/18-255

Копировал

Формат А4х3

Лист
7

Согласовано

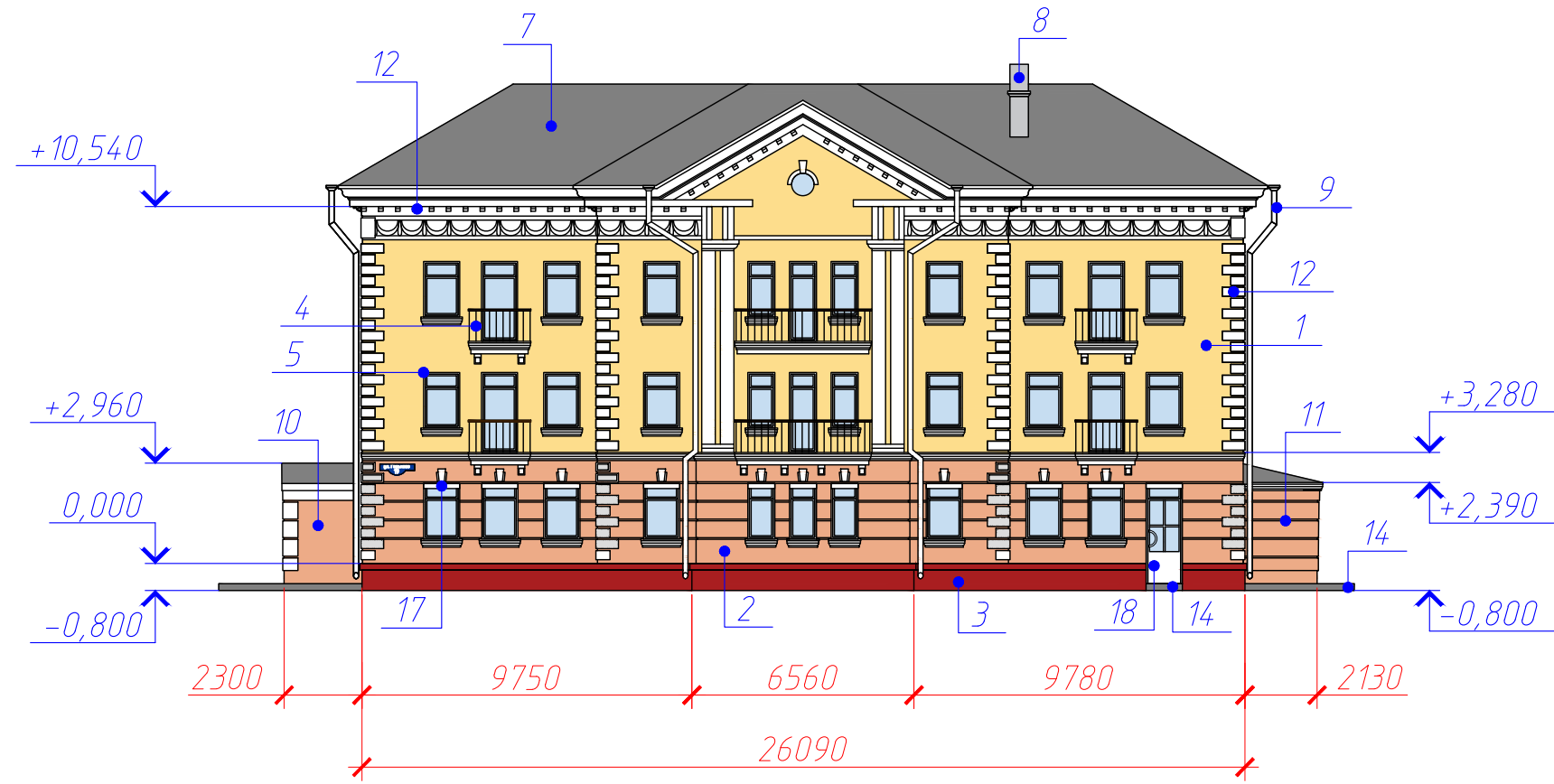
Взам. инв. №

Подп. и дата

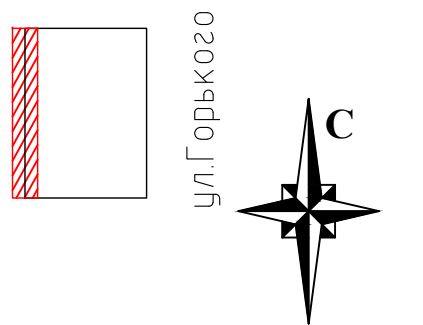
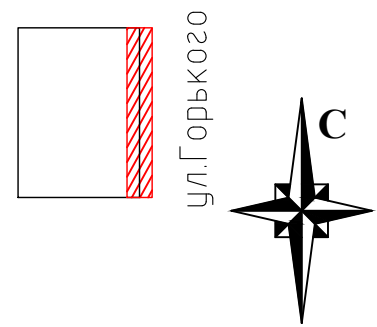
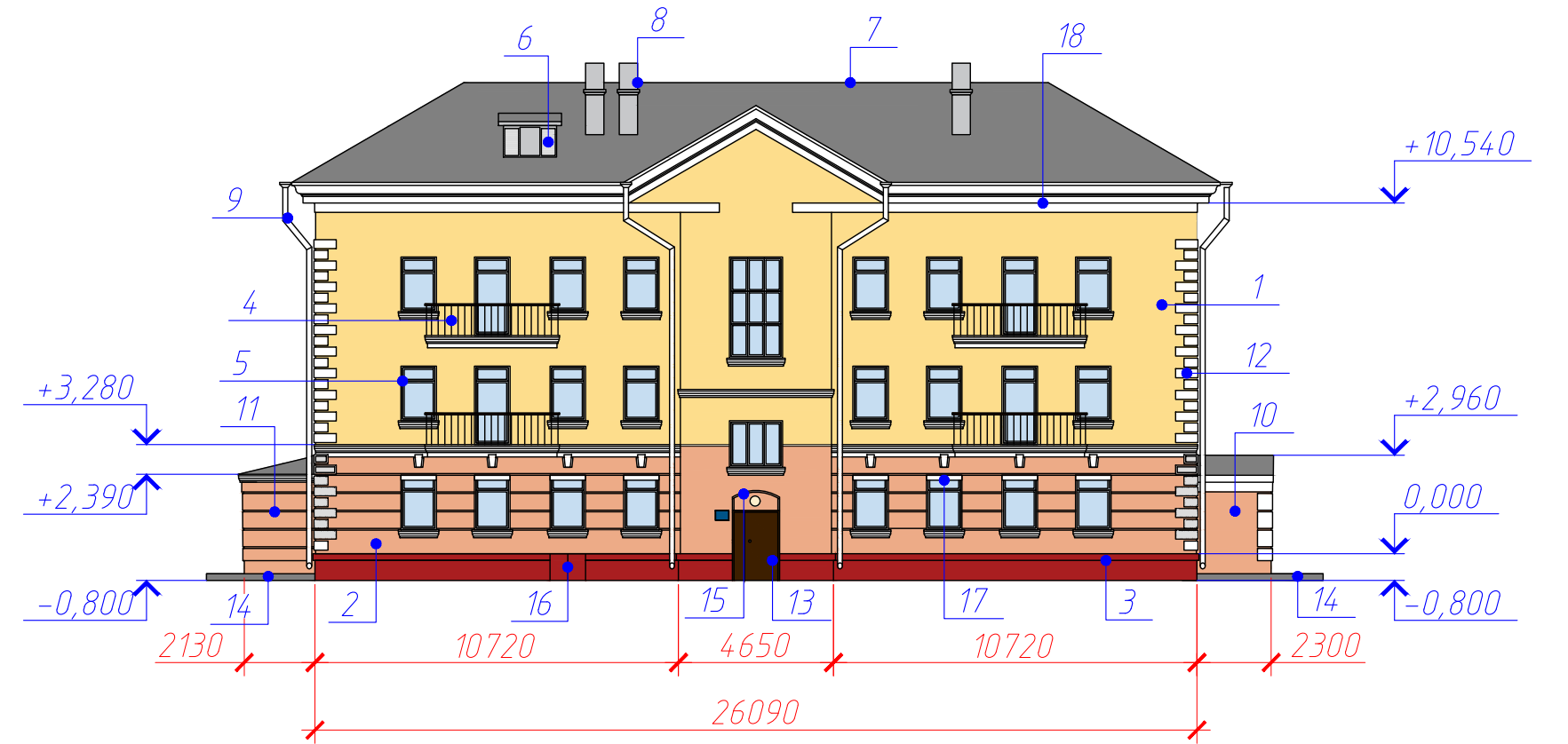
Инв. № подл.

КОЛОРИСТИЧЕСКОЕ РЕШЕНИЕ ФАСАДОВ

ГЛАВНЫЙ (ЗАПАДНЫЙ) ФАСАД



ДВОРОВЫЙ (ВОСТОЧНЫЙ) ФАСАД



Ведомость применяемых материалов смотреть лист 10.

Изм.	Кол.уч.	Лист.	№ док.	Подп.	Дата

СП-48/18-255

Копировал

Формат А4х3

Лист

8

Согласовано

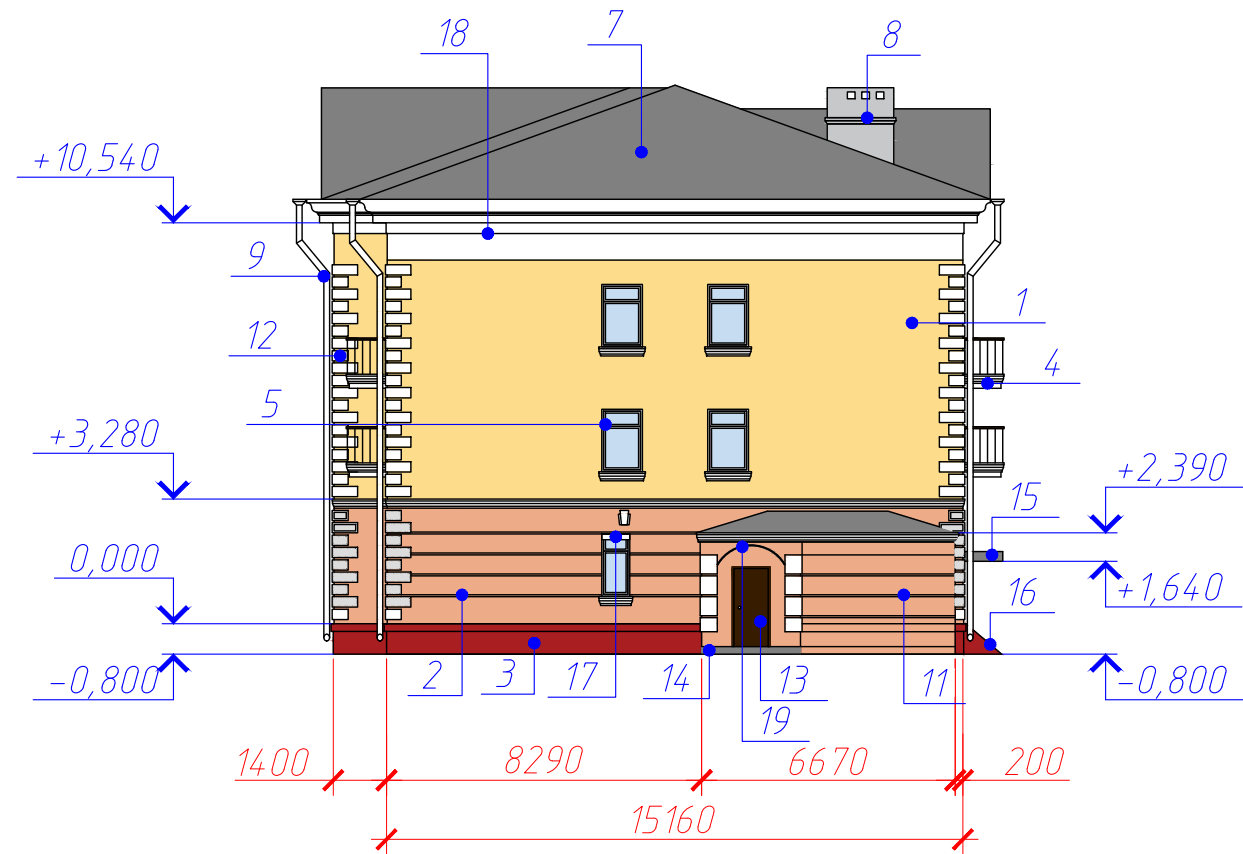
Взам. инв. №

Подп. и дата

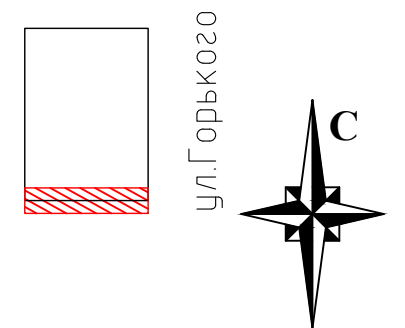
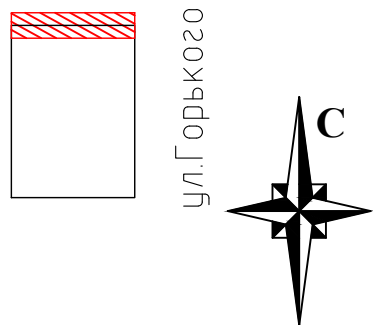
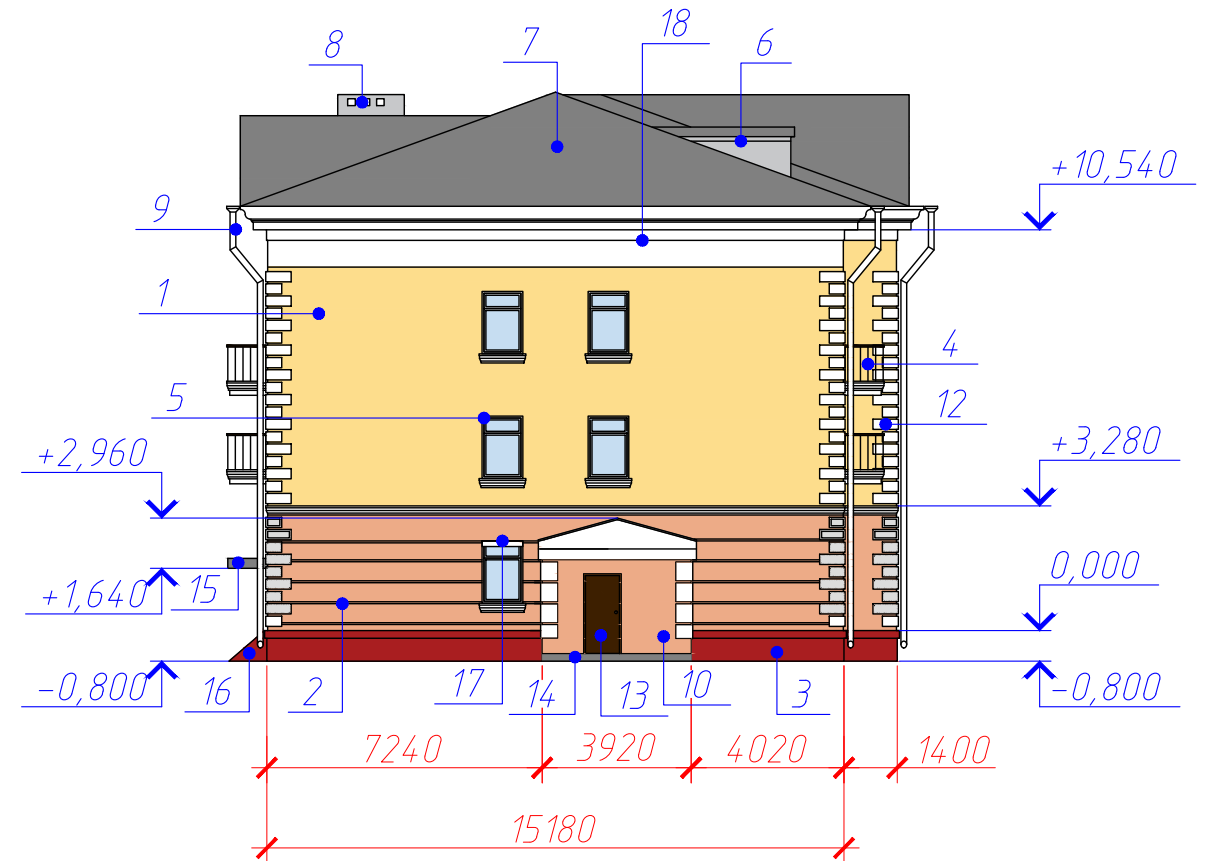
Инв. № подл.

КОЛОРИСТИЧЕСКОЕ РЕШЕНИЕ ФАСАДОВ

БОКОВОЙ (ЮЖНЫЙ) ФАСАД



БОКОВОЙ (СЕВЕРНЫЙ) ФАСАД



Ведомость применяемых материалов смотреть лист 10.

Изм.	Кол.уч.	Лист.	№ док.	Подп.	Дата

СП-48/18-255

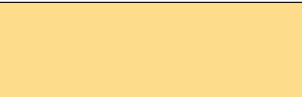



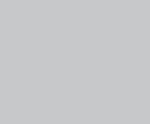
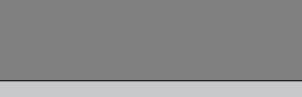




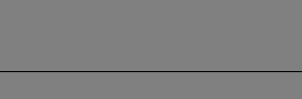



Лист

9

Копировал

Формат А3

ВЕДОМОСТЬ ПРИМЕНЯЕМЫХ МАТЕРИАЛОВ

№ п/п	Элемент фасада	Эталон цвета	Вид отделки	Индекс
1	Поле стены (2-3 этажи фасадов)		Окраска фасадной краской	NCS S 0515 - Y40R
2	Поле стены (1 этаж фасадов)		Окраска фасадной краской	NCS S 0520 - Y70R
3	Цоколь здания		Окраска фасадной краской	NCS S 1080 - R
4	Ограждение балконов		Металлический стержни, окрашенные краской по металлу	NCS S 7020 - Y50R
5	Переплеты окон		ПВХ	NCS S 0300 - N
6	Слуховое окно		Деревянные конструкции, окраска фасадной краской/ покрытие из волнистого асбестоцементного листа	NCS S 2002 - R50B / NCS S 3005 - R50B
7	Кровля		Волнистый асбестоцементный лист	NCS S 3005 - R50B
8	Вентканалы		Окраска фасадной краской	NCS S 2002 - R50B
9	Водосточные трубы		Окрашенная сталь	NCS S 0300 - N
10	Пристройка (доковой (северный) фасад)		Окраска фасадной краской / Покрытие из металлического сайдинга	NCS S 0520 - Y70R / NCS S 3005 - R50B
11	Пристройка (доковой (южный) фасад)		Окраска фасадной краской / Покрытие из металлического сайдинга	NCS S 0520 - Y70R / NCS S 3005 - R50B
12	Скульптурный (рельефный) декор		Окраска фасадной краской	NCS S 0300 - N
13	Дверной блок (дворовый и доковые фасады)		Металл	NCS S 7020 - Y50R
14	Плита крыльца (главный и доковые фасады)		Бетон	NCS S 3005 - R50B
15	Козырек (дворовый фасад)		Металлические стержни, окрашенные краской по металлу / Покрытие из поликарбоната	NCS S 3005 - R50B
16	Спуск в подвал (дворовый фасад)		Окраска краской по металлу	NCS S 1080 - R
17	Ролл-жалюзи		Металл	NCS S 0300 - N
18	Карнизная плита (дворовый и доковые фасады)		Окраска фасадной краской	NCS S 0300 - N
19	Козырек (доковой (южный) фасад)		Металлические стержни, окрашенные краской по металлу / Покрытие из поликарбоната	NCS S 3005 - R50B

Цветовую палитру NCS обязательно уточнить с существующей цветовой гаммой фасада.

Изм.	Кол.уч.	Лист.	№ док.	Подп.	Дата

СП-48/18-255

Лист

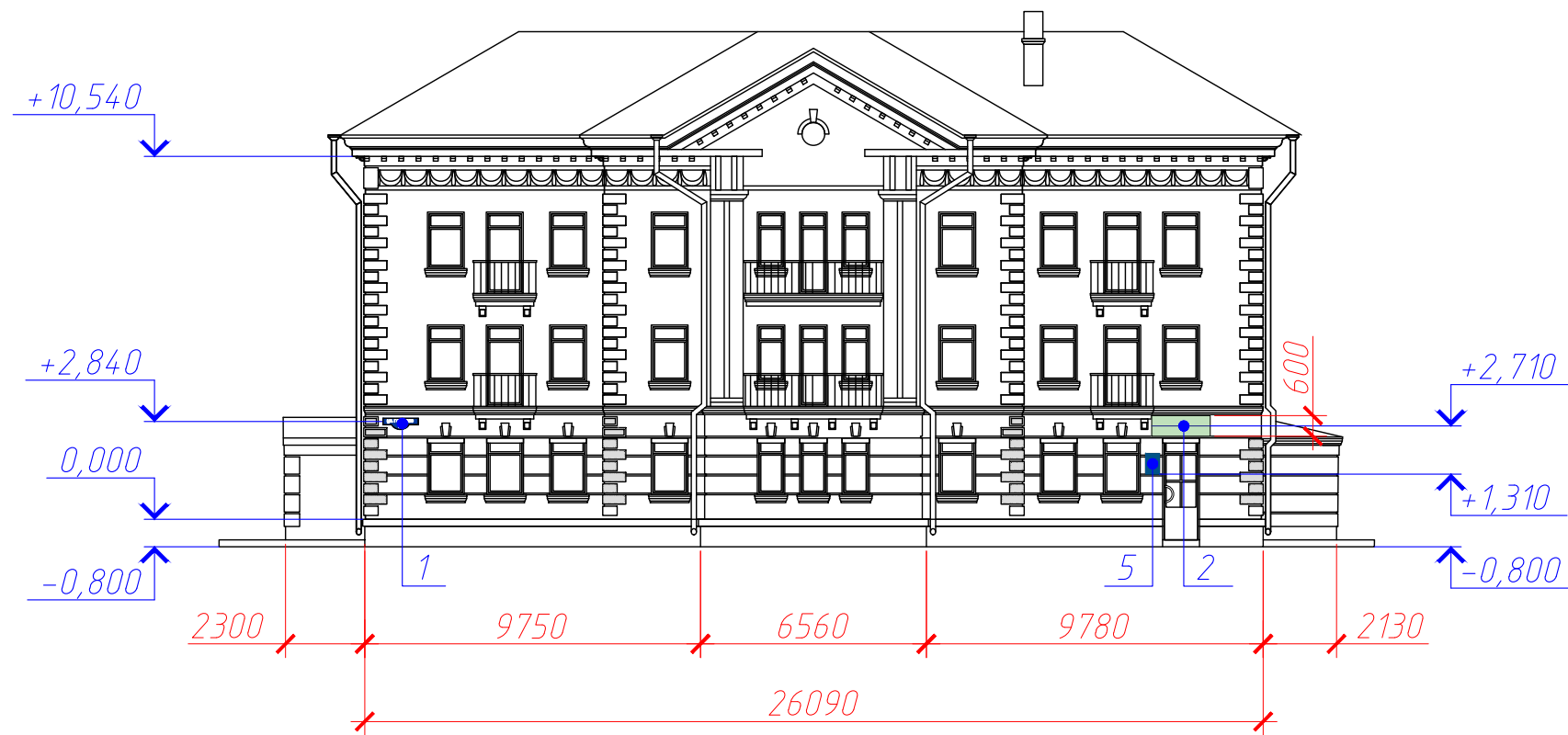
10

Копировал

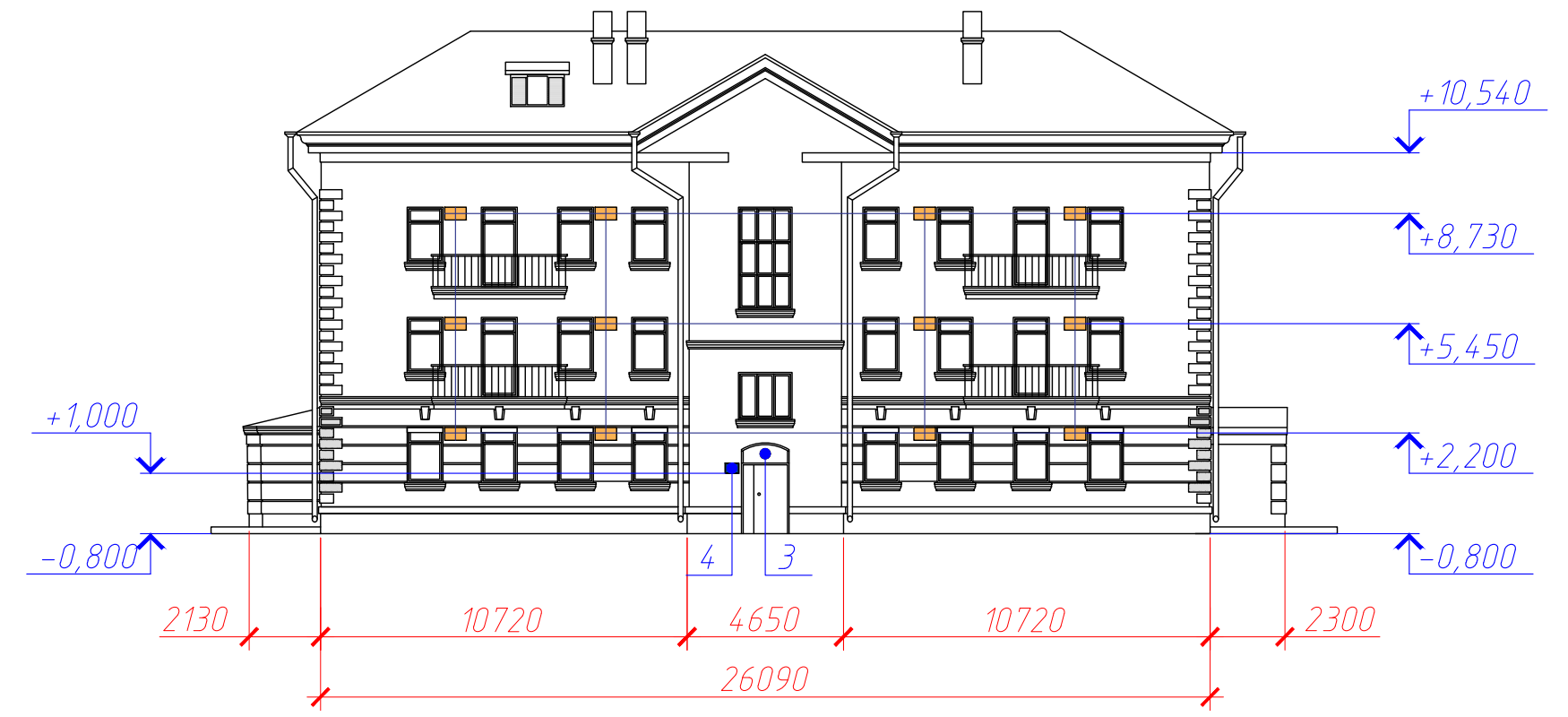
Формат А3

СХЕМА РАЗМЕЩЕНИЯ ДОПОЛНИТЕЛЬНОГО ОБОРУДОВАНИЯ, ДОПОЛНИТЕЛЬНЫХ ЭЛЕМЕНТОВ И УСТРОЙСТВ

ГЛАВНЫЙ (ЗАПАДНЫЙ) ФАСАД

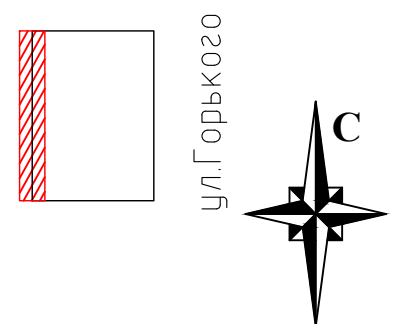
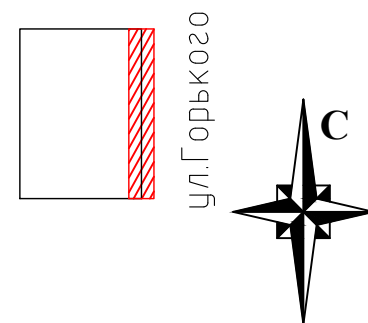


ДВОРОВЫЙ (ВОСТОЧНЫЙ) ФАСАД



Условные обозначения

- места возможного размещения наружных блоков кондиционеров
- место возможного размещения рекламной/информационной конструкции в виде настенного панно из отдельных букв
- единые оси



Перечень оборудования, дополнительных элементов и устройств
смотреть лист 13.

Изм.	Кол.уч.	Лист.	№ док.	Подп.	Дата

СП-48/18-255

Лист

11

Копировал

Формат А4х3

Согласовано

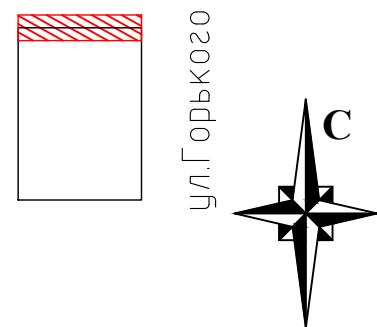
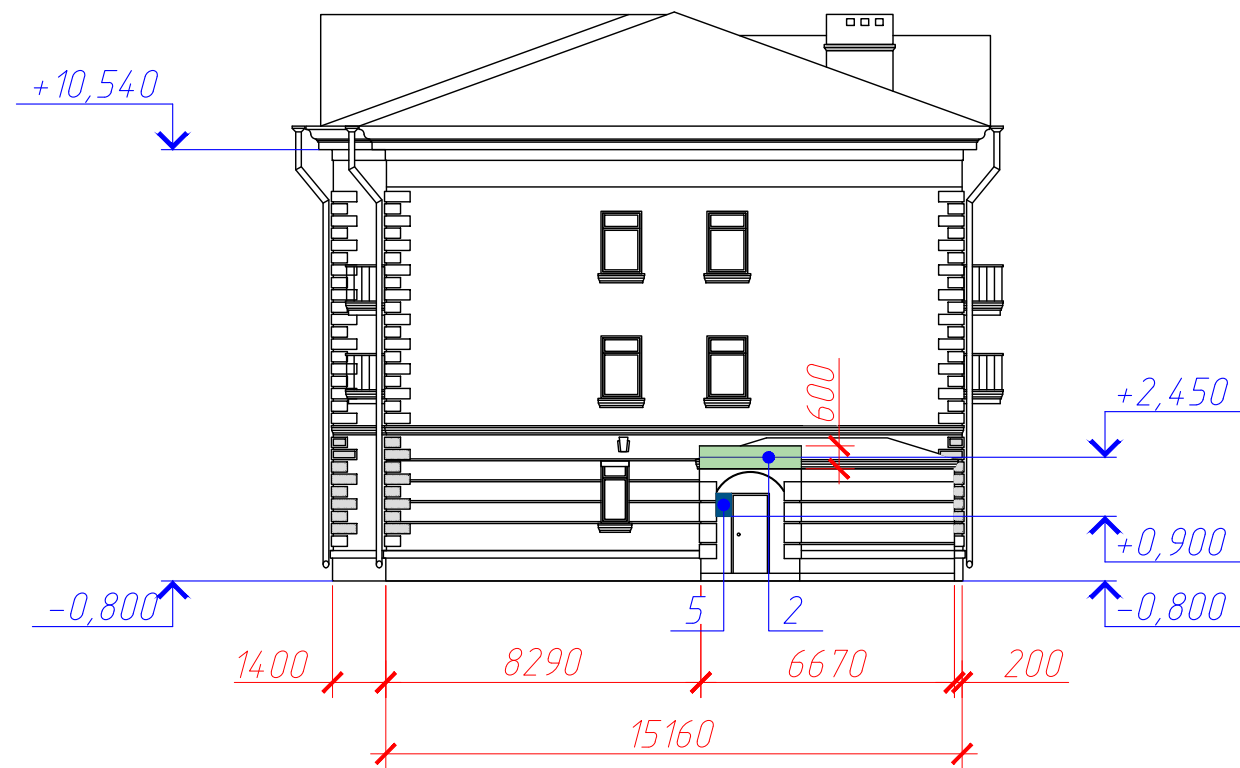
Взам. инв. №

Подп. и дата

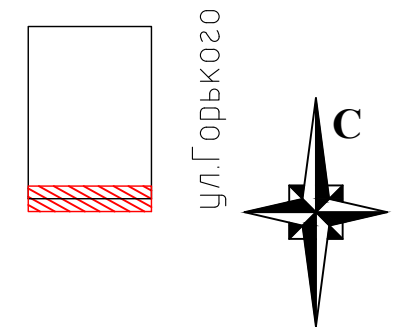
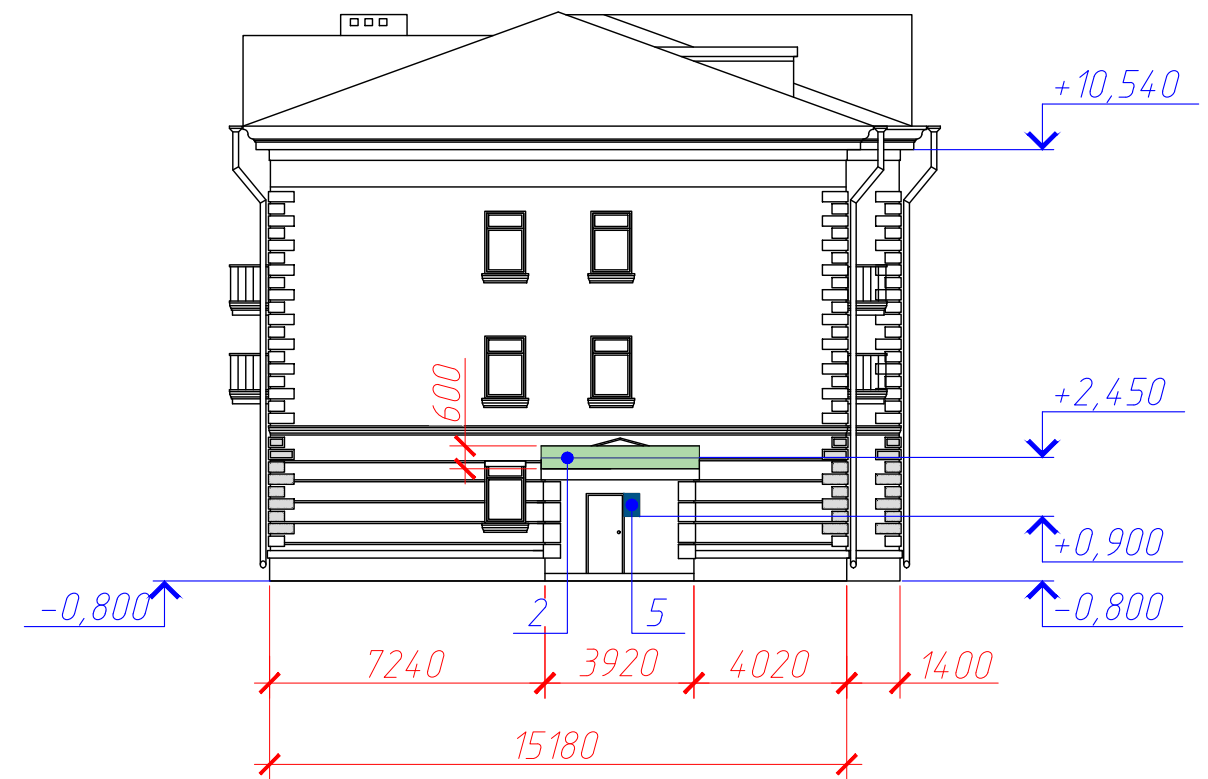
Инв. № подл.

СХЕМА РАЗМЕЩЕНИЯ ДОПОЛНИТЕЛЬНОГО ОБОРУДОВАНИЯ, ДОПОЛНИТЕЛЬНЫХ ЭЛЕМЕНТОВ И УСТРОЙСТВ

БОКОВОЙ (ЮЖНЫЙ) ФАСАД



БОКОВОЙ (СЕВЕРНЫЙ) ФАСАД



Условные обозначения

- место возможного размещения рекламной/информационной конструкции в виде настенного панно из отдельных букв
- единые оси

Перечень оборудования, дополнительных элементов и устройств
смотреть лист 13.

Изм.	Кол.уч.	Лист	№ док.	Подп.	Дата

СП-48/18-255

Лист

12

Копировал

Формат А3

ПЕРЕЧЕНЬ ОБОРУДОВАНИЯ, ДОПОЛНИТЕЛЬНЫХ ЭЛЕМЕНТОВ И УСТРОЙСТВ

<i>№ п/п</i>	<i>Тип дополнительного оборудования, дополнительного элемента или устройства</i>	<i>Краткое описание</i>	<i>Расположение (фасад, этаж)</i>
1	<i>Адресная табличка</i>	<i>Панель прямоугольной формы с закруглением в средней нижней части радиусом 15 см для размещения номера дома. Размер панели: 100x20 см. Материал: алюминиевая композитная панель. Цвет: синий фон NCS 5248-B31G, белый цвет для основного и дополнительного текста</i>	<i>Главный (западный) фасад. 1 этаж</i>
2	<i>Рекламная/информационная конструкция</i>	<i>Конструкция в виде настенного панно из отдельных букв, вертикальный габаритный размер 60 см, цветовое решение определить дизайн-проектом</i>	<i>Главный (западный) фасад. 1 этаж / Боковой (южный) фасад. 1 этаж / Боковой (северный) фасад. 1 этаж</i>
3	<i>Элемент наружного освещения</i>	<i>Цвет: белый. Свет: теплый</i>	<i>Дворовый (восточный) фасад. 1 этаж</i>
4	<i>Указатель номера подъезда и квартир</i>	<i>Панель прямоугольной формы. Размер панели: 30x40 см. Материал: пластик ПВХ. Цвет: синий фон NCS 5248-B31G, белый цвет для основного и дополнительного текста</i>	<i>Дворовый (восточный) фасад. 1 этаж</i>
5	<i>Информационная табличка</i>	<i>Панель прямоугольной формы. Размер панели: 40x60 см. Материал: алюминиевая композитная панель. Цвет: в тон существующего фасада</i>	<i>Главный (западный) фасад. 1 этаж / Боковой (северный) фасад. 1 этаж / Боковой (южный) фасад. 1 этаж</i>

<i>Изм.</i>	<i>Кол.уч.</i>	<i>Лист.</i>	<i>№ док.</i>	<i>Подп.</i>	<i>Дата</i>

СП-48/18-255

Лист

13

ЛИСТ РЕГИСТРАЦИИ ИЗМЕНЕНИЙ

Изм.	Кол.уч.	Лист.	№ док.	Подп.	Дата

СП-48/18-255

Лист

14