

СОГЛАСОВАНО

М.П.

" ____ " _____ 20 ____ г. № _____

ПАСПОРТ ФАСАДОВ

Адрес здания, строения, сооружения: г. Красноярск, , ул. Высотная, д.4

Год постройки: 1970 год

Автор архитектурного проекта: не известен

Число этажей: 4

Серия (при наличии): не имеется

Назначение: офисное

Статус здания, строения, сооружения (при наличии):

Лицо, ответственное за эксплуатацию: НП "ЭОО"

Паспорт фасадов составлен по состоянию на:

Актуализирован:

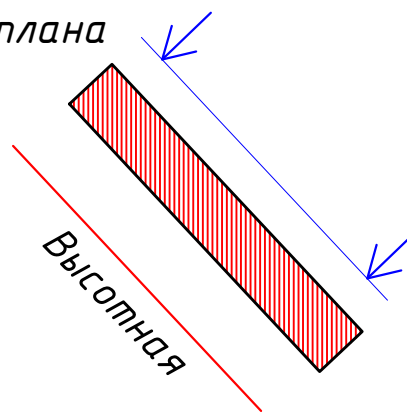
Красноярск, 2018

Формат А3

Дворовой фасад (северо-восточный фасад)



Схема плана

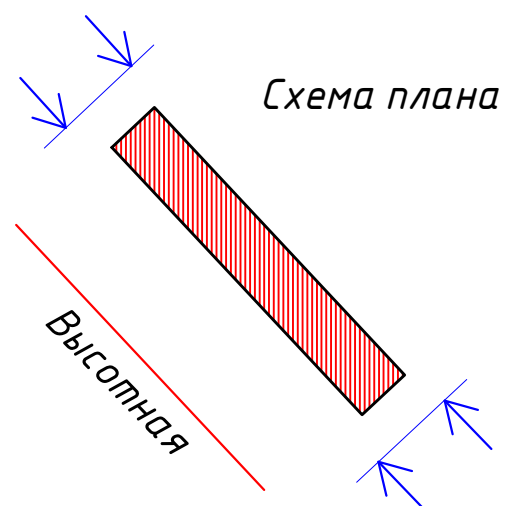



						Ш-18-37			
						г. Красноярск, Октябрьский район, ул. Высотная, д.4			
Изм.	Кол. уч.	Лист	№ док.	Подп.	Дата	Паспорт фасадов здания	Стадия	Лист	Листов
							П	4	15
Выполнил: Шурская С.О.						Материалы фотофиксации существующего состояния фасадов объекта			

Боковой фасад (северо-западный фасад)



Боковой фасад (юго-восточный фасад)

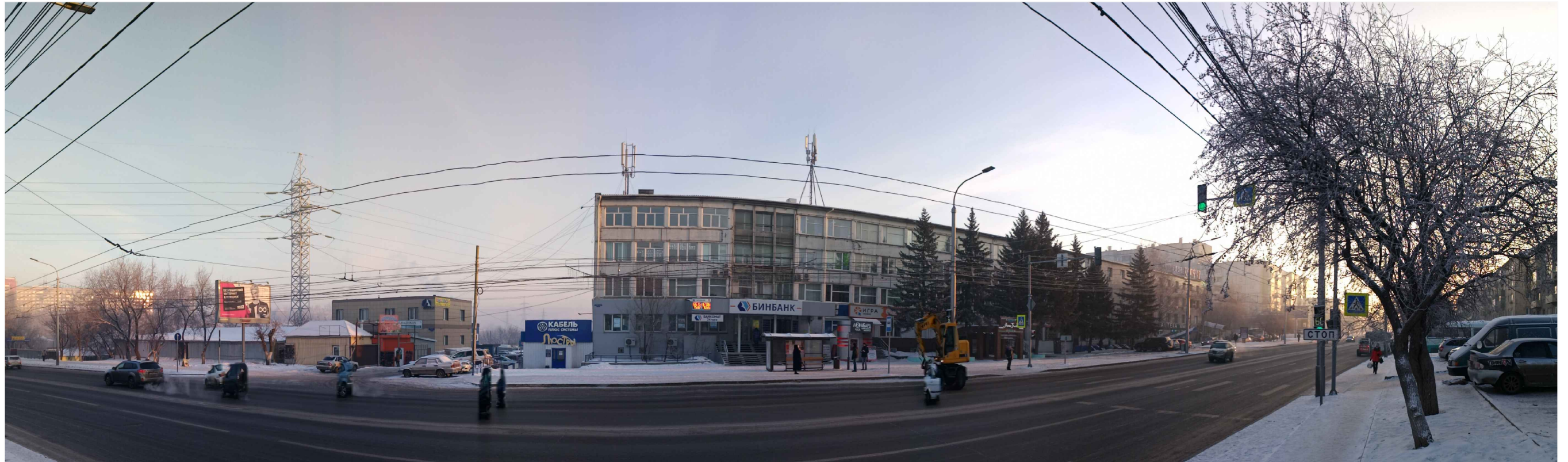


						Ш-18-37			
						г. Красноярск, Октябрьский район, ул. Высотная, д.4			
Изм.	Кол. уч.	Лист	№ док.	Подп.	Дата	Паспорт фасадов здания	Стадия	Лист	Листов
Выполнил:		Шурская С.О.			11.18		П	5	15
						Материалы фотофиксации существующего состояния фасадов объекта			

Фотографическое изображение развертки фасадов с улицы Высотная



Фотографическое изображение развертки фасадов с улицы Высотная

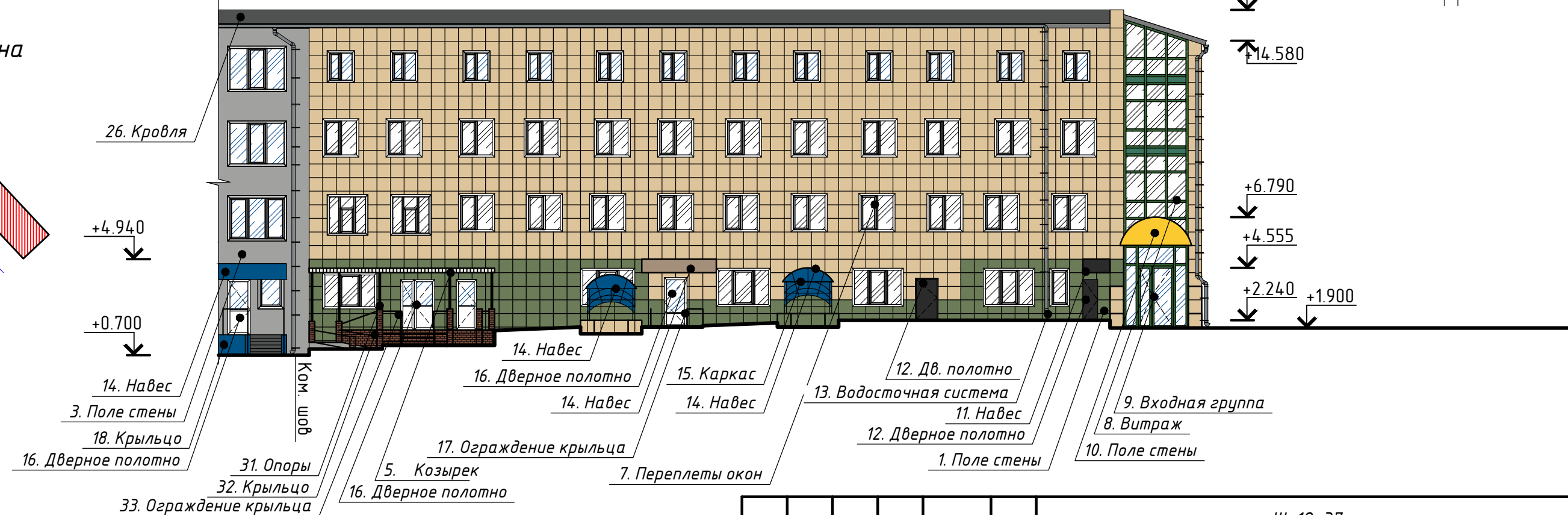
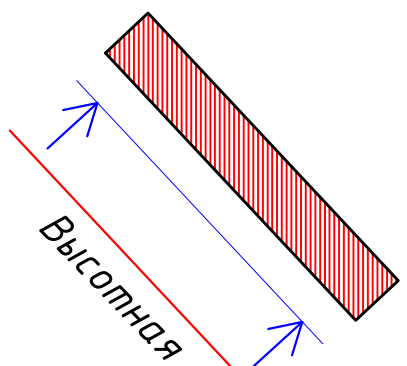


						Ш-18-37			
						г. Красноярск, Октябрьский район, ул. Высотная, д.4			
Изм.	Кол. уч.	Лист	№ док.	Подп.	Дата	Паспорт фасадов здания	Стадия	Лист	Листов
							П	6	15
Выполнил: Шурская С.О.						Фотографическое изображение развертки фасадов			

Главный фасад (юго-западный фасад)



Схема плана



Примечание
Ведомость применяемых материалов см. лист 10.

						Ш-18-37			
						г. Красноярск, Октябрьский район, ул. Высотная, д.4			
Изм.	Кол. уч.	Лист	№ док.	Подп.	Дата	Паспорт фасадов здания	Стадия	Лист	Листов
							П	7	15
						Колористическое решение фасадов			

Дворовой фасад (юго-западный фасад)

+15.940



+2.440

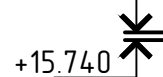
-2.440

3. Поле стены

12. Дв. полотно

13. Водосточная система

+15.940



+15.740

27. Кровля

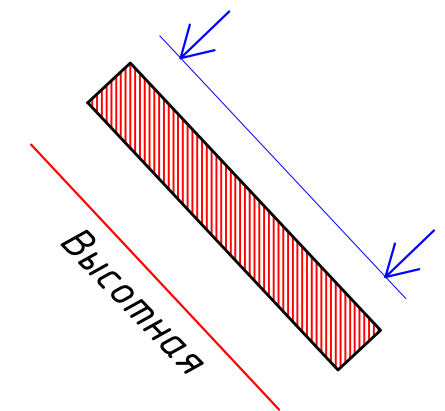
+4.440

+2.440

26. Кровля

7. Переплеты окон

Схема плана



+4.440

+2.440

25. Оконное полотно

3. Поле стены

12. Дверное полотно

7. Переплеты окон

30. Лестница

13. Водосточная система

Ш-18-37

г. Красноярск, Октябрьский район, ул. Высотная, д.4

Изм.	Кол. уч.	Лист	№ док.	Подп.	Дата
Выполнил:		Шурская С.О.			11.18

Выполнил: Шурская С.О.

Паспорт фасадов здания

Стадия	Лист	Листов
П	8	15

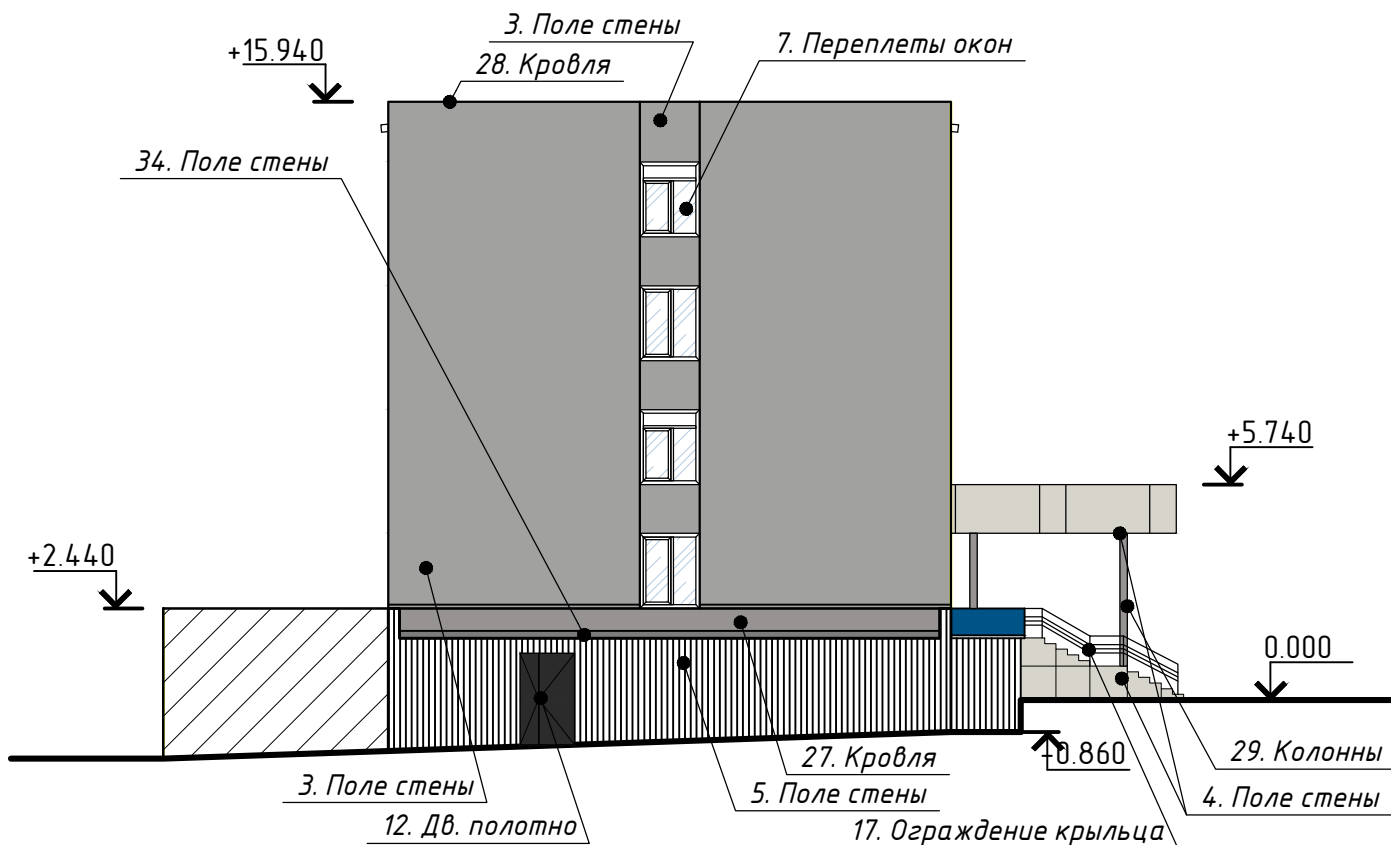
Колористическое решение фасадов



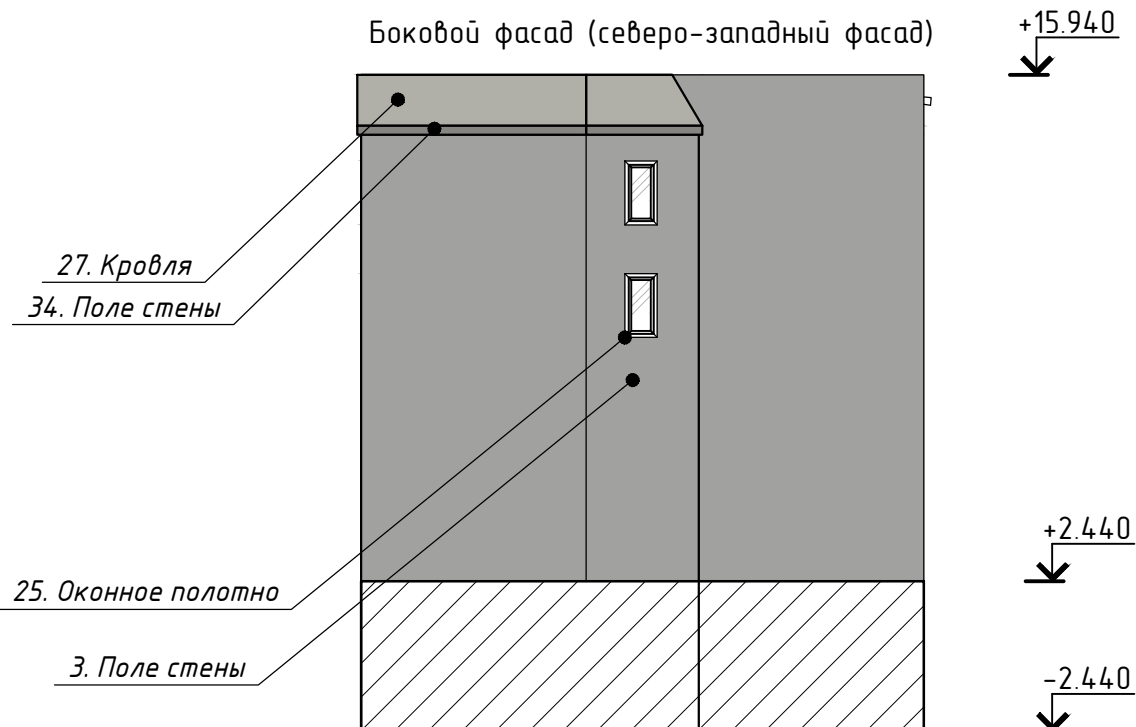
Примечание
Ведомость применяемых материалов см. лист 10.

Формат А3

Боковой фасад (юго-восточный фасад)



Боковой фасад (северо-западный фасад)



Примечание

Ведомость применяемых материалов см. лист 10.

Ш-18-37

г. Красноярск, Октябрьский район, ул. Высотная, д.4

Изм.	Кол. уч.	Лист	№ док.	Подп.	Дата
Выполнил:		Шурская С.О.			11.18

Паспорт фасадов здания

Стадия	Лист	Листов
П	9	15

Колористическое решение фасадов



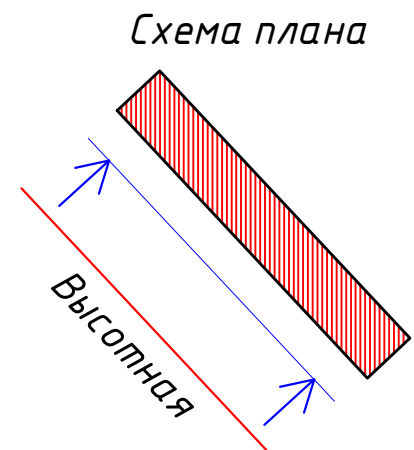
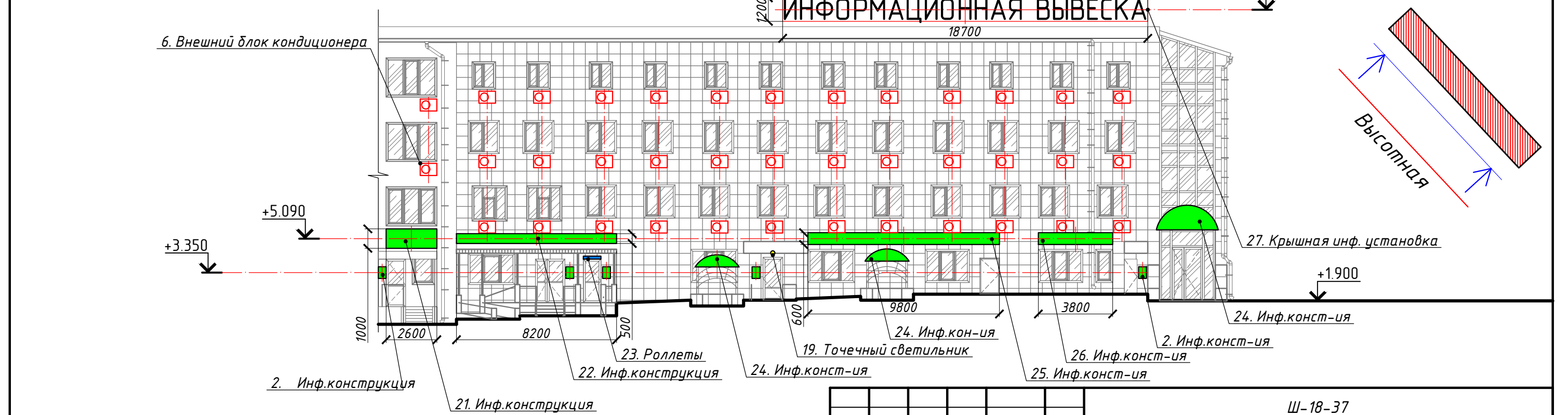
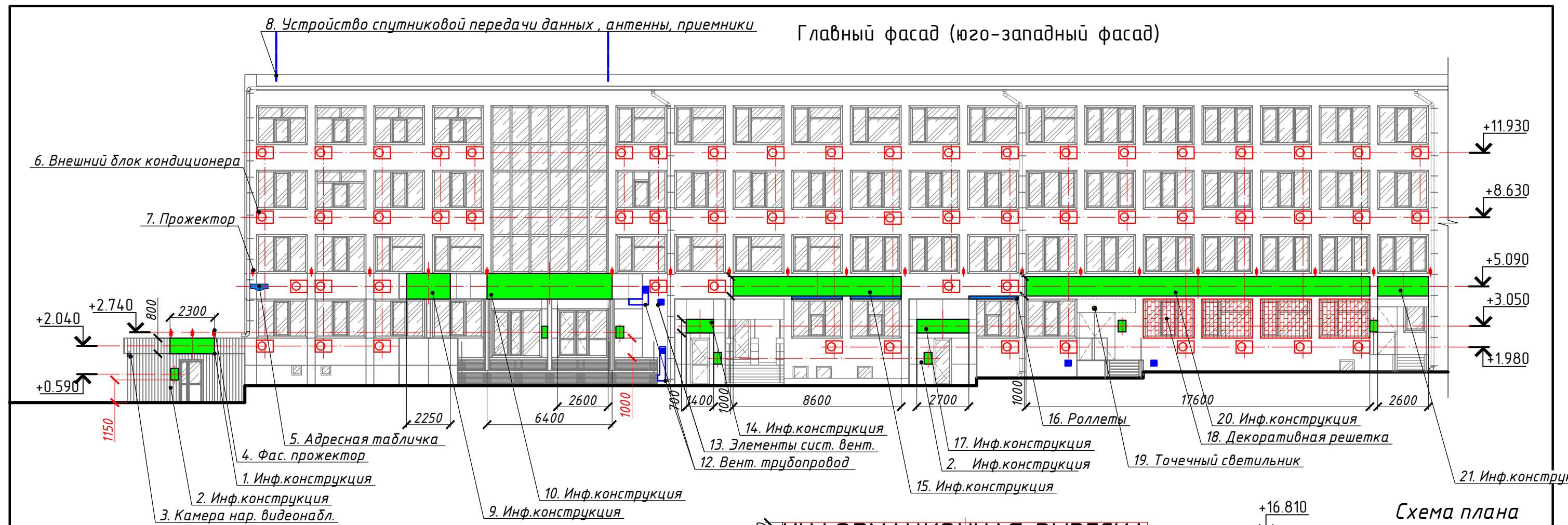
Современные
Рекламные
Системы

Ведомость применяемых материалов

№ п/п	Элемент фасада	Эталон цвета	Вид отделки	Индекс по цвет. палитре
1	Поле стены (НВФ)		Керамогранитная плита 600X600 мм	RAL 6011
2	Поле стены (НВФ)		Керамогранитная плита 600X600 мм	RAL 1014
3	Поле стены		Штукатурка, окрашивание фасадной краской	RAL 9006
4	Поле стены		Алюмокомпозитные панели	RAL 9002
5	Козырек		Сайдинг, крашенный	RAL 9016
6	Поле стены		Сайдинг, крашенный	RAL 5005
7	Переплеты окон		ПВХ профиль, оконный	RAL 9016
8	Витраж		Алюминиевый профиль	RAL 6001
9	Входная группа		Алюминиевый профиль	RAL 6001
10	Поле стены		Поликорбанат	RAL 1018
11	Навес		Поликорбанат по мет. трубе	RAL 9004
12	Дверное полотно		Стальной лист, порошковая покраска	RAL 9004/RAL 7035
13	Водосточная система		Оцинкованная сталь с покраской	RAL 9007
14	Навес		Поликорбанат	RAL 5005/RAL 1019
15	Каркас		Металлическая труба, покрашенная	RAL 7035
16	Дверное полотно		ПВХ профиль, дверной	RAL 9016/RAL 8017
17	Ограждение крыльца		Стальная труба, порошковая окраска	RAL 9005/RAL 7035
18	Крыльцо		Стальной лист, крашенный	RAL 5005
19	Ступени крыльца		Ж/б ступени	
20	Дверное полотно		ПВХ профиль, дверной	RAL 5005
21	Входная группа		ПВХ профиль, дверной и оконный	RAL 7047/RAL 8017
22	Крыльцо		Керамогранитная плита	RAL 7037
23	Навес		Стальной лист	RAL 9005
24	Витраж		Алюминиевый профиль	RAL 9007
25	Оконное полотно		Стеклоблоки	
26	Кровля		Направляемая, "ТехноНиколь"	RAL 7043
27	Кровля		Асбестоцементные плиты	RAL 7038
28	Кровля		Металлопрофиль	RAL 7035
29	Колонны		Порошковая покраска	RAL 7035
30	Лестница		Порошковая покраска	RAL 9005
31	Опоры		Металлическая, порошковая покраска	RAL 5005
32	Крыльцо		Кирпичная кладка	RAL 8002
33	Ограждение крыльца		Металлическое, порошковая покраска	RAL 5005
34	Поле стены		Металлический лист	RAL 7037

Ш-18-37					
г. Красноярск, Октябрьский район, ул. Высотная, д.4					
Изм.	Кол. уч.	Лист	№ док.	Подп.	Дата
Выполнил:	Шурская С.О.				11.18
Паспорт фасадов здания				Стадия	Лист
				П	10
				Листов	15
Ведомость применяемых материалов					

Главный фасад (юго-западный фасад)



Примечание
Ведомость дополнительного оборудования, дополнительных элементов и устройств см. лист 14.

						Ш-18-37			
						г. Красноярск, Октябрьский район, ул. Высотная, д.4			
Изм.	Кол. уч.	Лист	№ док.	Подп.	Дата	Паспорт фасадов здания	Стадия	Лист	Листов
Выполнил:	Шурская С.О.				11.18		П	11	15
						Схема расположения дополнительного оборудования, дополнительных элементов и устройств			

Дворовой фасад (юго-западный фасад)

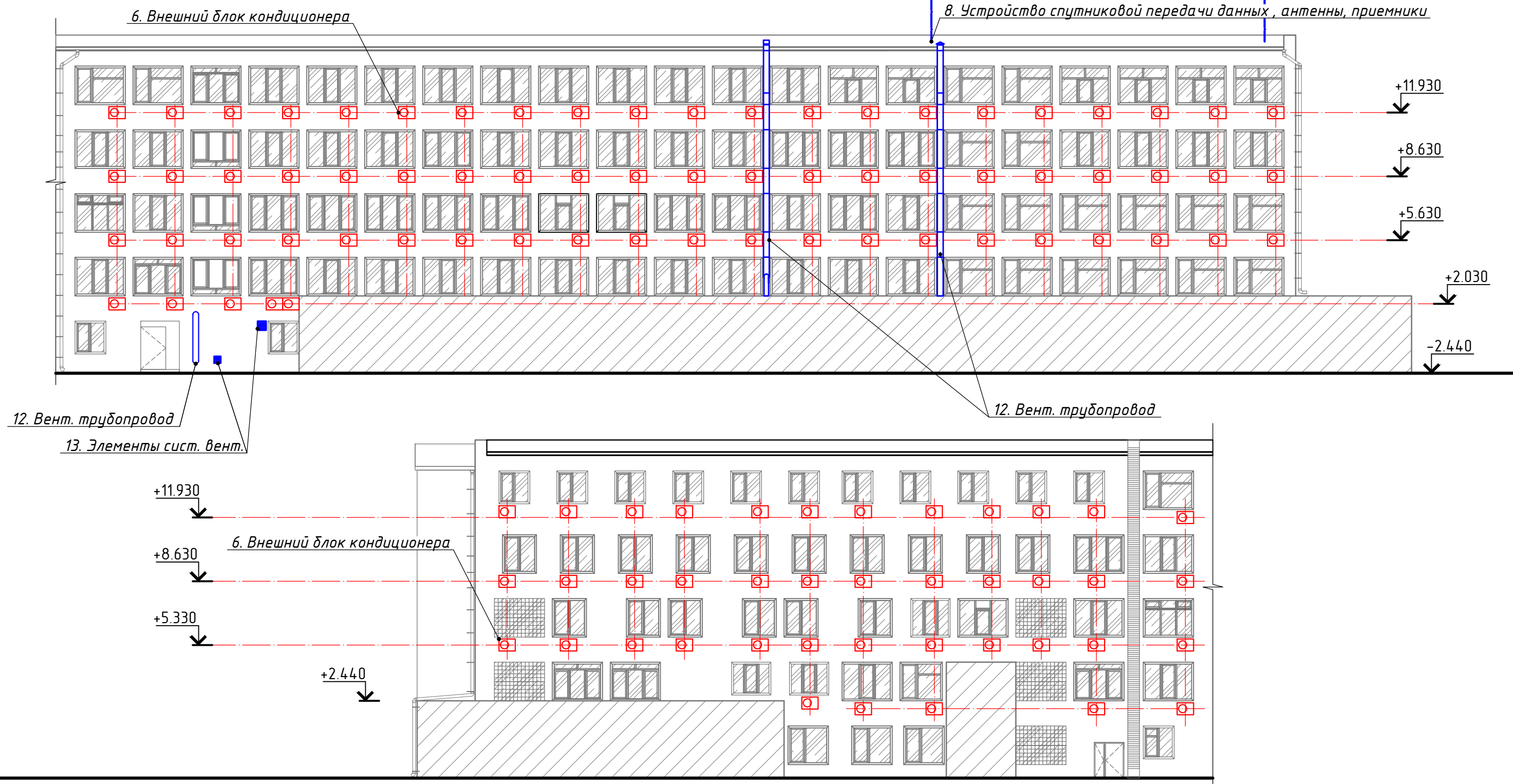
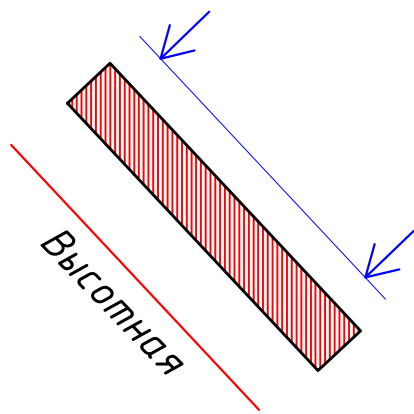


Схема плана



Примечание
Ведомость дополнительного оборудования, дополнительных элементов и устройств см. лист 14.

						Ш-18-37			
						г. Красноярск, Октябрьский район, ул. Высотная, д.4			
Изм.	Кол. уч.	Лист	№ док.	Подп.	Дата	Паспорт фасадов здания	Стадия	Лист	Листов
Выполнил:	Шурская С.О.				11.18		П	12	15
						Схема расположения дополнительного оборудования, дополнительных элементов и устройств			

Боковой фасад (юго-восточный фасад)

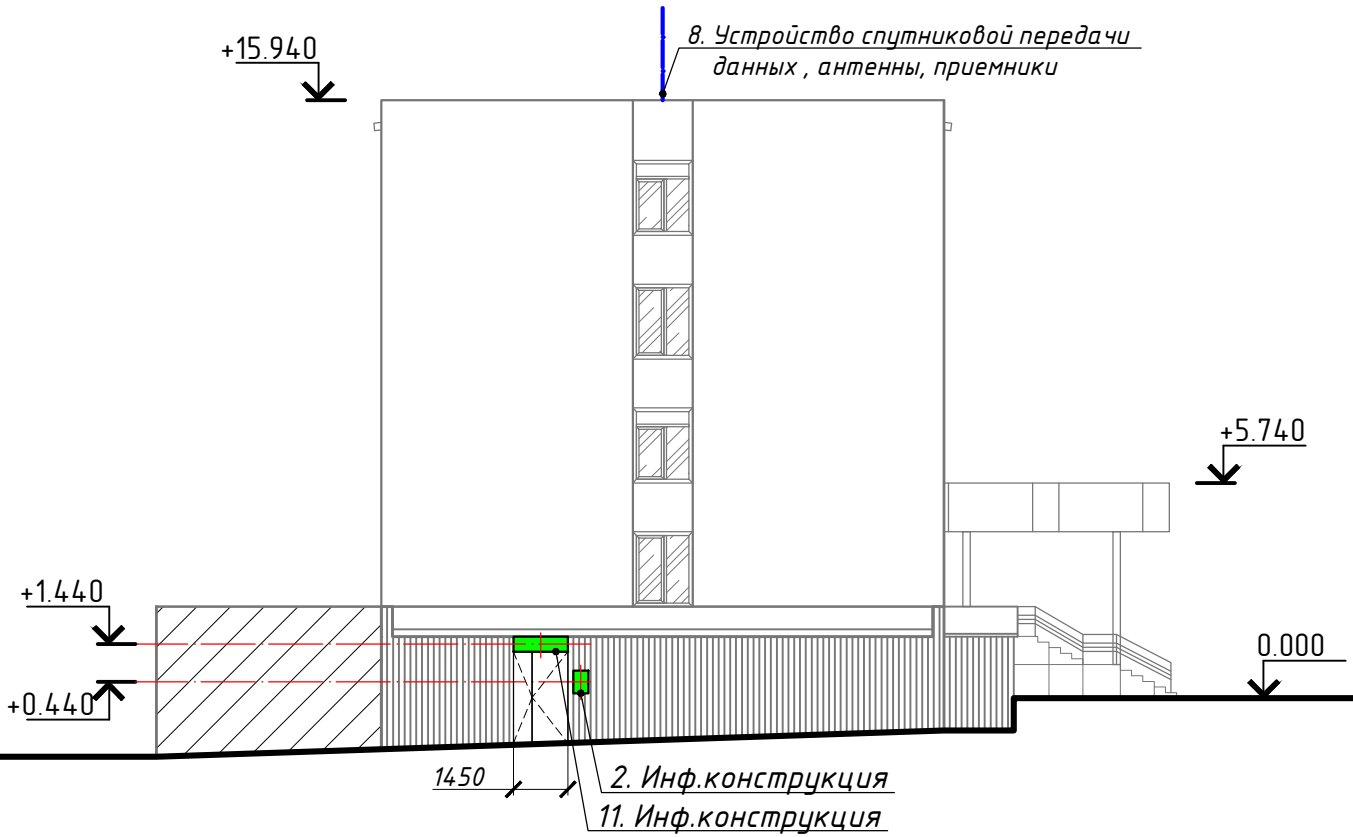
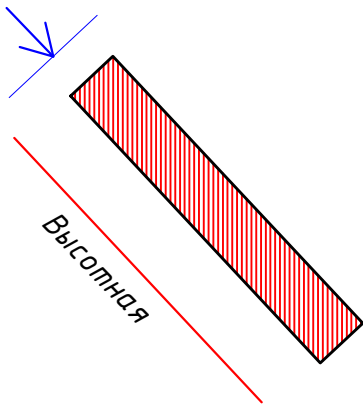


Схема плана



Примечание

Ведомость дополнительного оборудования, дополнительных элементов и устройств см. лист 14. Боковой фасад (северо-западный фасад) отсутствуют в связи с отсутствием на нем дополнительного оборудования, дополнительных элементов и устройств.

Ш-18-37

г. Красноярск, Октябрьский район, ул. Высотная, д.4

Изм.	Кол. уч.	Лист	№ док.	Подп.	Дата
Выполнил:		Шурская С.О.			11.18

Паспорт фасадов здания


Стадия	Лист	Листов
П	13	15

Схема расположения дополнительного оборудования, дополнительных элементов и устройств




Перечень оборудования

№ п/п	Тип дополнительного оборудования, дополнительных элементов и устройств	Краткое описание	Расположение (фасад, этаж)	Номер листа паспорта фасадов, содержащего о схему	Отм.о демонтаже
1	Информационная конструкция	Объемные буквы без подсветки, закрепленные на фоновую подложку на заклепки или без нее. Размеры: высота не более 1.0 м, ширина не более 2.5 м.	Главный фасад, пристройка слева	11	
2	Информационная конструкция	Табличка с информацией о часах работы организации. Фоновая подложка из нейтрального цвета (оттенки серого) ПВХ или композитного материала. Габариты: 0.4м x 0.6м. Расстояние от уровня земли (пола входной группы) до верхнего края информационной таблички, не должно превышать 2,2 м, а расстояние до нижнего края не должно быть менее 1м.	Главный, боковой фасад	12, 13	
3	Камера наружного наблюдения	Цвет корпуса в основной цвет фасада – темно – серый (RAL 9016, RAL 7035, RAL 7046 и др.). Кол-во: 1 шт.	Главный фасад	11	
4	Фасадный прожектор	Элемент архитектурно-художественной подсветки вывески. Алюминиевый анодированный корпус, подсветка сверху вниз. Нейтральный цвет, серый.	Главный фасад, пристройка слева	11	
5	Адресная табличка	Табличка типового образца, принятая в г.Красноярске с адресом и номером дома: "ул. Высотная, д.4". Выполненная из композитного материала в синем цвете с белыми буквами размером 0,9м x 0,3м. Кол-во: 2 шт.	Главный фасад, левый угол и правый угол	11	
6	Внешний блок кондиционера	Оборудование, размещенное на фасадах, которое просматривается с главной улицы должно быть скрыто специальными коробами в цвет фасада.	Главный, дворовой фасад	11,12	
7	Фасадный прожектор	Элемент архитектурно-художественной подсветки 1 этажа. Алюминиевый анодированный корпус, подсветка сверху вниз. Нейтральный цвет, серый.	Главный фасад над 1 эт	11	
8	Устройство спутниковой передачи данных	Существующее устройство для улавливания радио и видео сигнала Цвет темно-серый	Кровля здания	11,12	
9	Информационная конструкция	Светодиодный экран размером не более 2.3м x 1.5м. Крепится на металлические направляющие. Состоит из валютного табло. Цветовое решение в фирменных цветах компании	Главный фасад, главный вход	11	
10	Информационная конструкция	Конструкция на металлическом каркасе, облицованная композитным материалом со светодиодной подсветкой внутри. На которой присутствует надпись об организации и логотип. Цветовое решение в фирменных цветах компании. Размеры: высота не более 1.5 м, ширина не более 6.5 м.	Главный фасад, главный вход	11	
11	Информационная конструкция	Возможная вывеска с фоновой подложкой нейтрального цвета или панно, закрепленные на металлораме. Размеры: высота не более 0.4 м, ширина не более 1.45 м.	Боковой фасад	13	
12	Вент. трубопровод	Металлическая конструкция, корпус оцинкованный.	Главный, дв. фасад	11,12	
13	Элементы системы вентиляции	Вентиляционные решетки выполнены в приглушенном сером цвете.	Главный, дворовой фасад	11,12	
14	Информационная конструкция	Конструкция на металлическом каркасе, облицованная композитным материалом. На которой присутствует надпись об ор-ии. Размеры: высота не более 0.8 м, ширина не более 1.5 м.	Главный фасад, цокольный вход	11	
15	Информационная конструкция	Конструкция в виде панно, растянутое на металлическом каркасе, облицованная композитным материалом. Панно – негорючий материал, люверсы и др. закрыты декоративной рамкой. Размеры: высота не более 1.0 м, ширина не более 8.6 м.	Главный фасад, 1 этаж	11	
16	Роллеты	Белого цвета, над окнами. Кол-во: 3 шт.	Главный фасад	11	
17	Информационная конструкция	Выполнена из отдельных букв, оборудованных внутренней подсветкой или без нее, без использования фоновой подложки на металлическом каркасе. Относится к входной группе. Размеры: высота – не более 2.8м, ширина не более 0.8м.	Главный фасад, цокольный вход	11	
18	Декоративная решетка	Оконные решетки. Цвет – светло-серый. Общее кол-во: 3 шт.	Главный фасад, на окнах	11	
19	Точечный светильник	Светильник в металлическом корпусе IP 54. Общее количество : 2 шт.	Главный фасад	11	

20	Информационная конструкция	Настенное панно. Основа – металлическая рама, крепящаяся к стене фасада. На конструкцию закреплено сменное панно из негорючих материалов. Размер конструкции: высота не более 1.0 м, ширина не более 7.6 м.	Главный фасад	11			
21	Информационная конструкция	Конструкция в виде панно, растянутое на металлическом каркасе, облицованная композитным материалом. Панно – негорючий материал, люверсы и др. закрыты декоративной рамкой. Размеры: высота не более 1.0 м, ширина не более 2.6 м.	Главный фасад	11			
22	Информационная конструкция	Конструкция в виде панно, растянутое на металлическом каркасе, закрепленным на крыше навеса. Панно – негорючий материал, люверсы и др. закрыты декоративной рамкой. Размеры: высота не более 0.5 м, ширина не более 8.2 м.	Главный фасад	11			
23	Роллеты	Белого цвета, над дверью. Кол-во: 1 шт.	Главный фасад	11			
24	Информационная конструкция	Конструкция на металлическом каркасе, облицованная композитным материалом. Выполнена из негорючих материалов. Относится в цокольному входу. Кол-во: 3 шт.	Главный фасад, цокольный вход	11			
25	Информационная конструкция	Выполнена из отдельных букв, оборудованных внутренней подсветкой, с использованием фоновой подложки на металлическом каркасе. Конструкция состоит из надписи "Аптека" относится к входной группе. Размеры: высота – не более 0.6м, ширина не более 9.8м. Цветовое решение в фирменных цветах компании	Главный фасад	11			
26	Информационная конструкция	Конструкция на металлическом каркасе, облицованная композитным материалом со светодиодной подсветкой внутри. На которой присутствует надпись об организации. Цветовое решение в фирменных цветах компании. Размеры: высота не более 0.6 м, ширина не более 3.8 м.	Главный фасад	11			
27	Крышная информационная установка	Информационная конструкция из отдельно стоящих букв, оборудованных внутренней подсветкой, без использования фоновой подложки. Закрепленных на металлокаркасе, стоящей на кровле. Размеры: высота не более 19 м, ширина не более 1.5м. Конструкция состоит из надписи "гостиница Сапфир". Цветовое решение в фирменных цветах компании	Главный фасад, кровля	11			
Ш-18-37							
г. Красноярск, Октябрьский район, ул. Высотная, д.4							
Изм.	Кол.уч.	Лист	№ док.	Подп.	Дата		
	Выполнил:	Шурская С.О.			11.18		
Паспорт фасадов здания					Стадия	Лист	Листов
					П	14	15
Ведомость перечня дополнительного оборудования, дополнительных элементов и устройств							

Лист регистрации изменений

						<i>Ш-18-37</i>			
						<i>г. Красноярск, Октябрьский район, ул. Высотная, д.4</i>			
<i>Изм.</i>	<i>Кол. уч.</i>	<i>Лист</i>	<i>№ док.</i>	<i>Подп.</i>	<i>Дата</i>				
<i>Выполнил:</i>		<i>Шурская С.О.</i>			<i>11.18</i>	<i>Паспорт фасадов здания</i>	<i>Стадия</i>	<i>Лист</i>	<i>Листов</i>
							<i>П</i>	<i>15</i>	<i>15</i>
						<i>Лист регистрации изменений</i>		Современные Рекламные Системы	