



Общество с ограниченной ответственностью
"Капитал-99"

Заказчик: МАУ СШОР "Рассвет"

г. Красноярск, Октябрьский район, ул. Высотная, д. 2л, стр.4

ПАСПОРТ ФАСАДОВ

Р-100-216.00.000 ПС

Красноярск 2018



Общество с ограниченной ответственностью
"Капитал-99"

Заказчик: МАУ СШОР "Рассвет"

г. Красноярск, Октябрьский район, ул. Высотная, д. 2л, стр.4

ПАСПОРТ ФАСАДОВ

Р-100-216.00.000 ПС

Генеральный директор _____ А. П. Дрожжин

Красноярск 2018

СОГЛАСОВАНО

(м.п.)

“ ___ ” _____ 20__ г. № _____

ПАСПОРТ ФАСАДОВ

Адрес здания, строения, сооружения:
г. Красноярск, Октябрьский район, ул. Высотная, д. 2л, стр 4.
Год постройки: 2013

Автор архитектурного проекта: Сведения отсутствуют

Число этажей: 1

Серия (при наличии): -

Назначение: Спортивное

Статус здания, строения (при наличии): Отсутствует

Лицо, ответственное за эксплуатацию: Директор
Гуцик Александр Николаевич

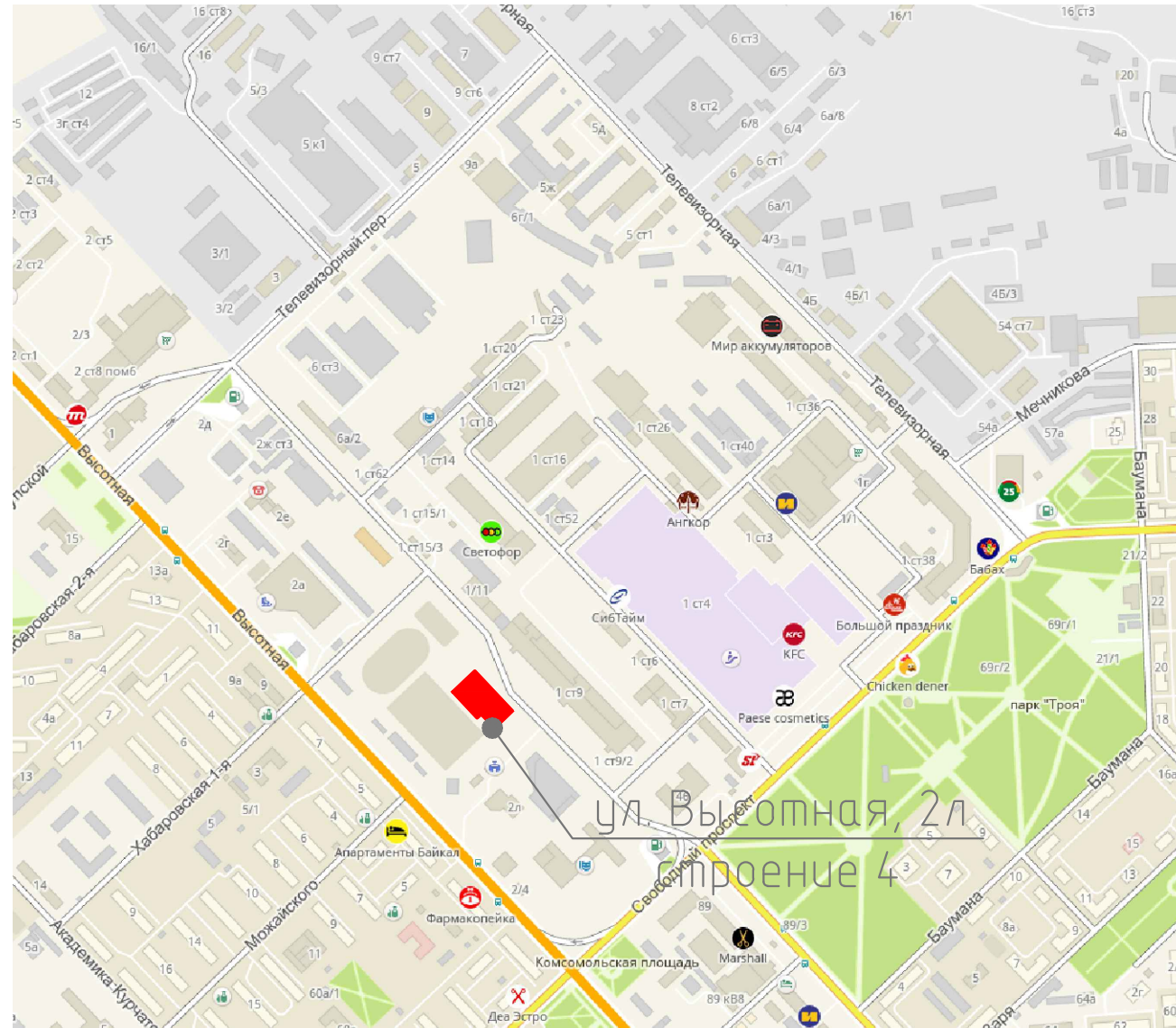
Согласовано

Инф. № подл.	Подп. и дата	Взам. инф. №

Паспорт фасадов составлен по состоянию
на “ ___ ” _____ 20__ г.

Актуализирован “ _____ 20__ г.

Состав раздела



Лист	Наименование	Примечание
1	Лист согласований	стр. 1
2	Ситуационный план; Состав раздела;	стр. 2
2.1	Пояснительная записка	стр. 3
3	Материалы фотофиксации фасадов	стр. 4
4	Материалы фотофиксации фасадов	стр. 5
5	Материалы фотофиксации фасадов	стр. 6
5.1	Материалы фотофиксации фасадов в окружающей среде	стр. 7
6	Колористическое решение фасадов: Боковой фасад в осях 1-12; Главный фасад в осях Д-А; М1:175	стр. 8
7	Колористическое решение фасадов: Боковой фасад в осях 12-1; М1:100; Дворовой фасад в осях А-Д; М1:175	стр. 9
8	Колеровочный лист: Ведомость применяемых материалов	стр. 10
9	Схема расположения дополнительного оборудования, элементов и устройств; Боковой фасад в осях 1-12; Главный фасад в осях Д-А; М1:175	стр. 11
10	Схема размещения дополнительного оборудования, элементов и устройств; Боковой фасад в осях 12-1; Дворовой фасад в осях А-Д; М1:175	стр. 12
11	Перечень дополнительного оборудования, элементов и устройств	стр. 13
12	Разрешение на внесение изменений	стр. 14

Примечание:

1. Паспорт фасадов выполнен на основании проектной документации на объект и чертежей БТИ.

Согласовано

Взам. инб. №

Подп. и дата

Инб. № подл.

						Р-100-216.00.000 ПС			
						г. Красноярск, Октябрьский район, ул. Высотная, д. 2л, стр. 4			
Изм.	Кол. уч.	Лист	№ док.	Подп.	Дата	Паспорт фасадов МАУ СШОР "Рассвет"	Стадия	Лист	Листов
Разработал		Лясковская			10.2018			2	
Проверил		Лытнев			10.2018				
Н. контроль		Лытнев			10.2018	Ситуационный план; Состав раздела; Пояснительная записка	ООО "Капитал-99"		
Утв.		Дрожжин			10.2018				

Копировал

А3

Пояснительная записка

Паспорт здания составлен на основании:

- задание заказчика МАУ СШОР "Рассвет";
- Постановление №399 от 19.06.2018г.: "Об утверждении порядка составления, изменения и согласования паспорта зданий, строений на территории города Красноярск";
- Постановления №268 от 19.04.2018г.: "Об утверждении архитектурно-художественного регламента улиц, общественных пространств города Красноярск";
- Согласно решению Красноярского городского совета депутатов от 25 июня 2013г. №8-378 "Об утверждении правил благоустройства на территории города Красноярск" и приложению "Правила благоустройства на территории города Красноярск";

Паспорт фасадов составлен на объект, расположенный по адресу: г. Красноярск, Октябрьский район, ул. Высотная, д. 2л, строение 4.

По основному функциональному назначению объект представляет собой футбольную арену со вспомогательными бытовыми и административными помещениями.

На данный момент в здании расположена организация: МАУ СШОР "Рассвет", осуществляющая физкультурно-оздоровительную деятельность для горожан.

Здание состоит из двух частей: основная часть здания – футбольная арена, пристроенная часть – одноэтажный объем административно-бытового назначения.

Объект располагается в зоне Р-5 – зона объект физкультуры и спорта на первой линии ул. Высотная.

Главный фасад в осях Д-А расположен с юго-восточной стороны, дворовой фасад в осях А-Д – с северо-западной стороны, боковой фасад в осях 1-12 – с юго-западной стороны, боковой фасад в осях 12-1 – с северо-восточной стороны.

Архитектурно-художественная подсветка здания отсутствует и не подразумевается, так как здание находится в глубине от улиц и не формирует собой облик окружающей среды и застройки, на здании имеются необходимые осветительные приборы для освещения входов и крыльца.

Фасады здания – композитные сэндвич-панели.

Кровля – плоская из рулонных материалов на битумной основе.

Данным паспортов фасадов предусмотрены изменения существующего состояния фасадов здания:

- Согласно методическим рекомендациям по составлению паспорта фасадов не допускается фрагментарная облицовка и окраска фасадов, поэтому данным паспортом предусмотрен ремонт всех фасадов здания, а в частности: демонтаж старых элементов и не действующего оборудования на фасадах, окраска стен согласно паспорта фасадов.

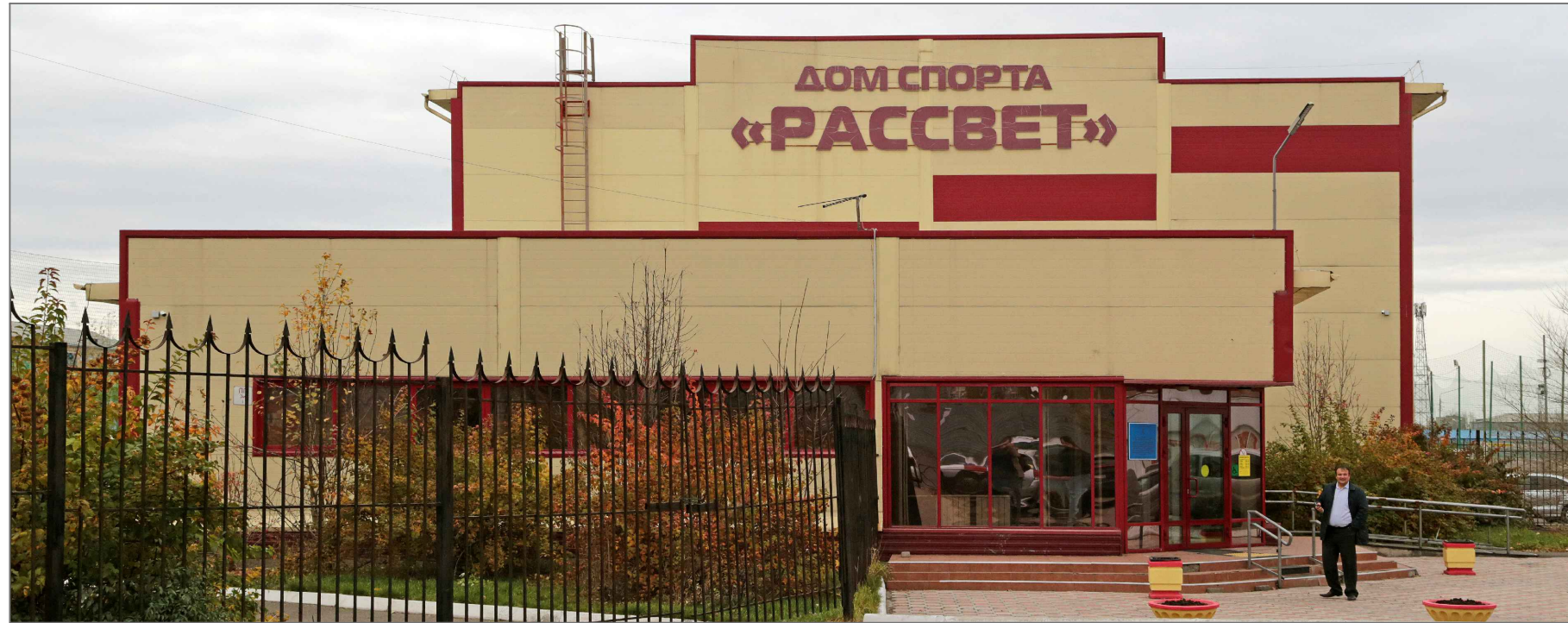
Ориентировочные сроки выполнения работ по приведению в соответствие фасадов здания – от полугода до 1 года.

Принятые в паспорте фасадов здания решения соответствуют требованиям экологических, санитарно-гигиенических, противопожарных, и иных норм, действующих на территории Российской Федерации, и обеспечивают безопасную для жизни и здоровья людей эксплуатацию объекта.

Предусмотренные паспортом решения не затрагивают несущую способность конструкций здания.

					Р-100-216.00.000 ПС					
Изм.	Лист	№ докум.	Подп.	Дата	Пояснительная записка					
Разраб.	Лясковская			10.2018				Лист	Лист	Листов
Пров.	Лытнев			10.2018					2.1	
Н.контр.	Лытнев			10.2018						
Утв.	Дрожжин			10.2018						

Главный фасад в осях Д-А



Боковой фасад в осях 1-12



Согласовано	
Взам. инв. №	
Подп. и дата	
Инв. № подл.	

						Р-100-216.00.000 ПС			
						г. Красноярск, Октябрьский район, ул. Высотная, д. 2л, стр. 4			
Изм.	Кол. уч.	Лист	№ док.	Подп.	Дата	Паспорт фасадов МАУ СШОР "Рассвет"	Стадия	Лист	Листов
Разработал		Лясковская			10.2018				
Проверил		Лытнев			10.2018			3	
Н. контроль		Лытнев			10.2018	Материалы фотофиксации фасадов	ООО "Капитал-99"		
Утв.		Дрожжин			10.2018				

Дворовой фасад в осях Д-А



Боковой фасад в осях 12-1



Согласовано				
Инф. № подл.	Подп. и дата	Взам. инв. №		

						Р-100-216.00.000 ПС			
						г. Красноярск, Октябрьский район, ул. Высотная, д. 2л, стр. 4			
Изм.	Кол. уч.	Лист	№ док.	Подп.	Дата	Паспорт фасадов МАУ СШОР "Рассвет"	Стадия	Лист	Листов
Разработал		Лясковская			10.2018				
Проверил		Лытнев			10.2018			4	
Н. контроль		Лытнев			10.2018	Материалы фотофиксации фасадов	ООО "Капитал-99"		
Утв.		Дрожжин			10.2018				

Вид 1: Фрагмент бокового фасада в осях 1-12



Вид 3: Фрагмент бокового фасада в осях 1-12



						Р-100-216.00.000 ПС			
						г. Красноярск, Октябрьский район, ул. Высотная, д. 2л, стр. 4			
Изм.	Кол. уч.	Лист	№ док.	Подп.	Дата	Паспорт фасадов МАУ СШОР "Рассвет"	Стадия	Лист	Листов
Разработал		Лясковская			10.2018			5	
Проверил		Лытнев			10.2018				
						Фрагменты фасадов Вид 1; Вид 2			
Н. контроль		Лытнев			10.2018	ООО "Капитал-99"			
Утв.		Дрожжин			10.2018				

Фрагмент улицы Высотная со стороны бокового фасада



Фрагмент улицы со стороны главного фасада

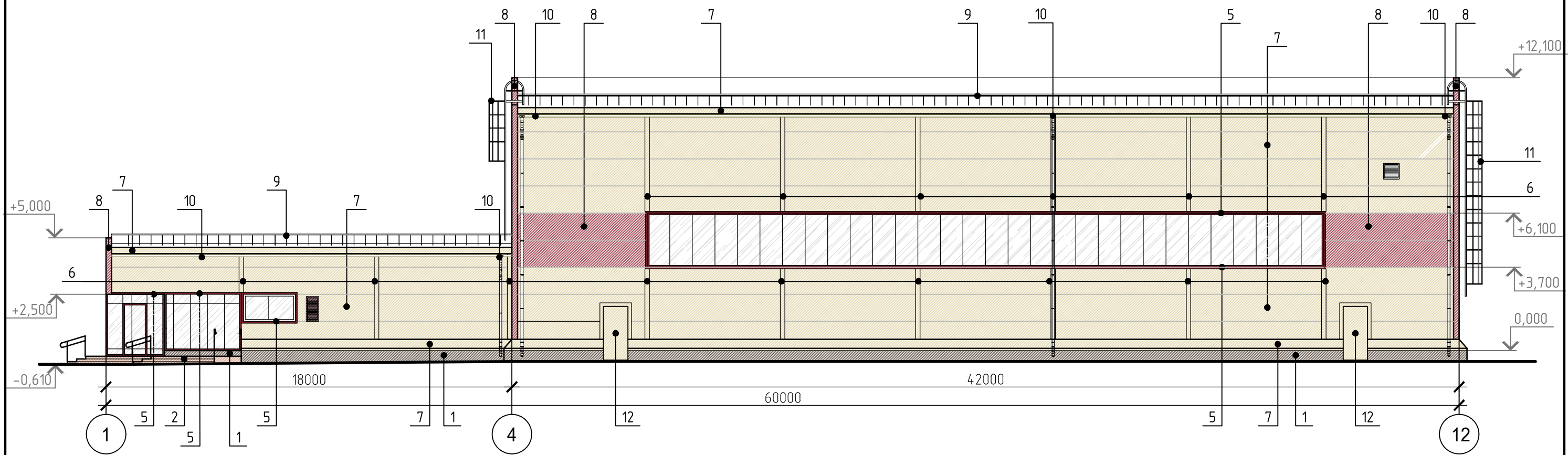


Фрагмент улицы со стороны бокового фасада в осях 1-12

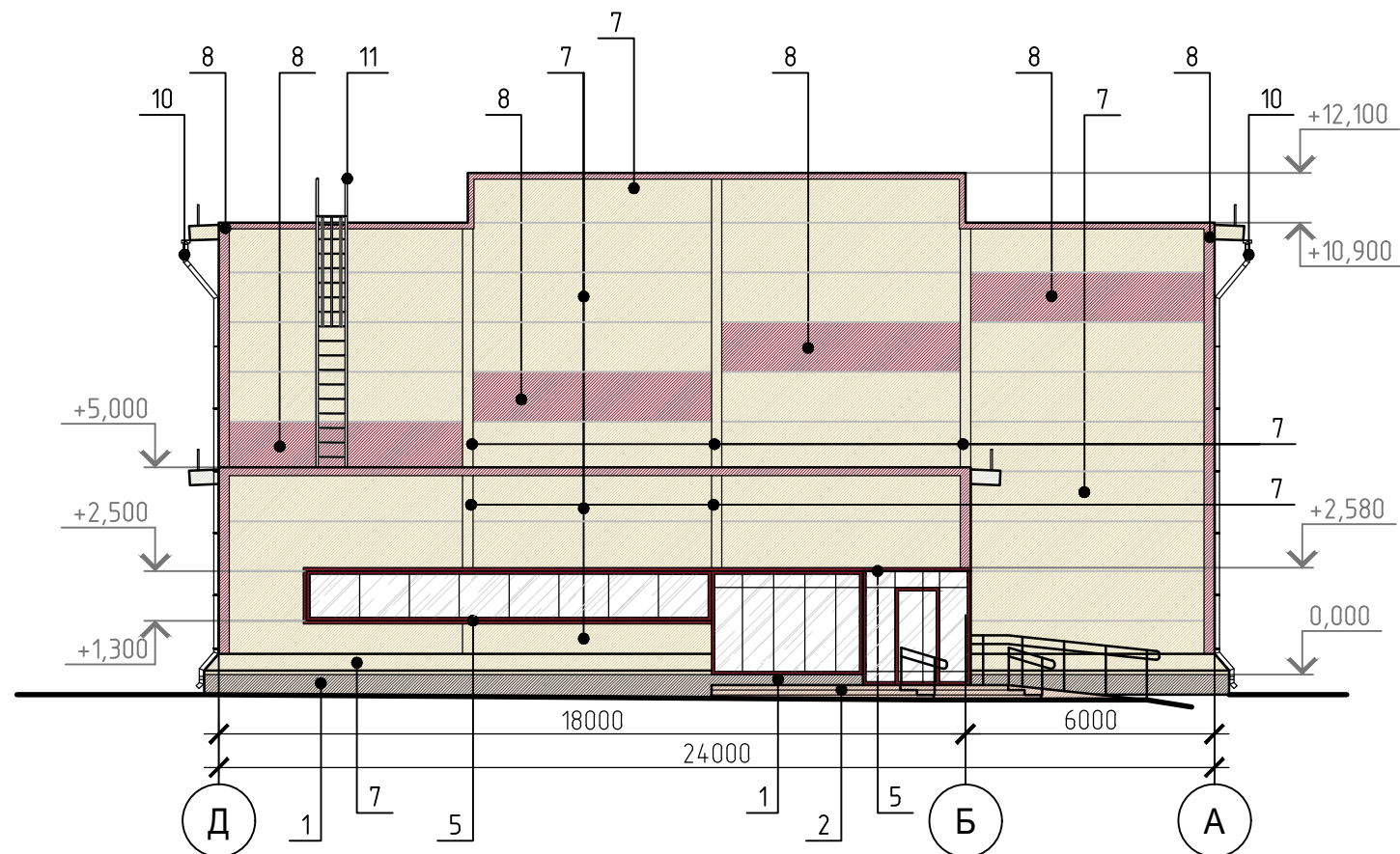


						Р-100-216.00.000 ПС			
						г. Красноярск, Октябрьский район, ул. Высотная, д. 2л, стр. 4			
Изм.	Кол. уч.	Лист	№ док.	Подп.	Дата	Паспорт фасадов МАУ СШОР "Рассвет"	Стадия	Лист	Листов
Разработал		Лясковская			10.2018			5.1	
Проверил		Лытнев			10.2018	Материалы фотофиксации фасадов в окружающей среде	ООО "Капитал-99"		
Н. контроль		Лытнев			10.2018				
Утв.		Дрожжин			10.2018				

Боковой фасад в осях 1-12



Главный фасад в осях Д-А



Примечание:

1. Читать совместно с листом 8.
2. Оси приняты условно.
3. Чертежи фасадов выполнены на основании проектной документации на объект.

						Р-100-216.00.000 ПС			
						г. Красноярск, Октябрьский район, ул. Высотная, д. 2л, стр. 4			
Изм.	Кол. уч.	Лист	№ док.	Подп.	Дата	Паспорт фасадов МАУ СШОР "Рассвет"	Стадия	Лист	Листов
								6	
Разработал		Лясковская			10.2018	Колористическое решение фасадов; Боковой фасад в осях 1-12; Главный фасад в осях Д-А; М1:175	ООО "Капитал-99"		
Проверил		Лытнев			10.2018				
Н. контроль		Лытнев			10.2018				
Утв.		Дрожжин			10.2018				

Копировал

А3

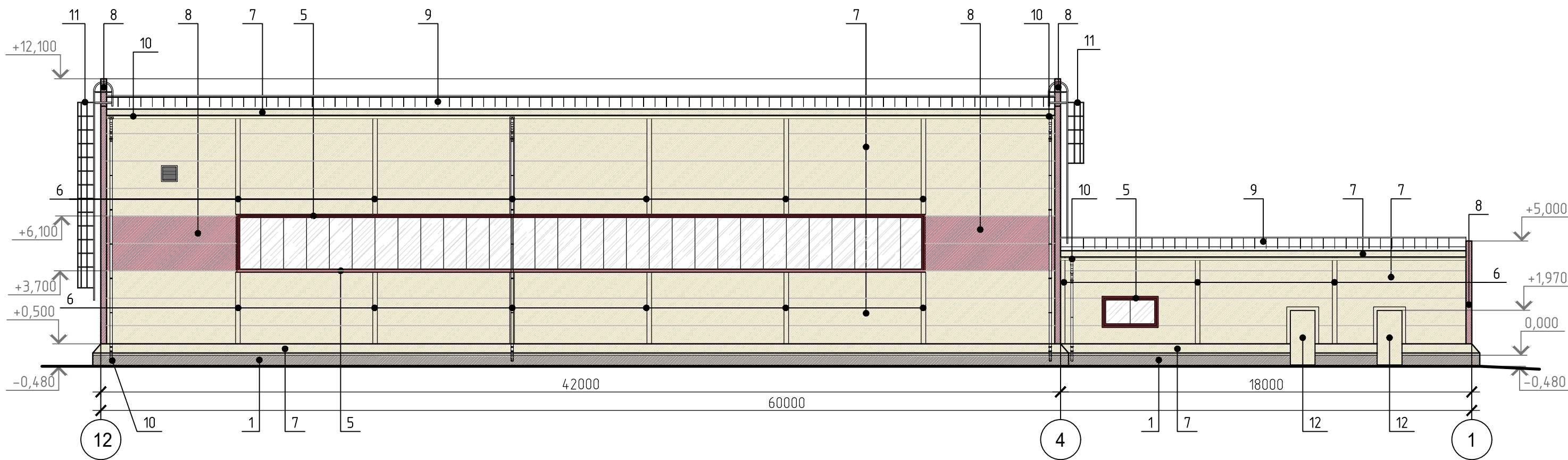
Согласовано

Взам. инв. №

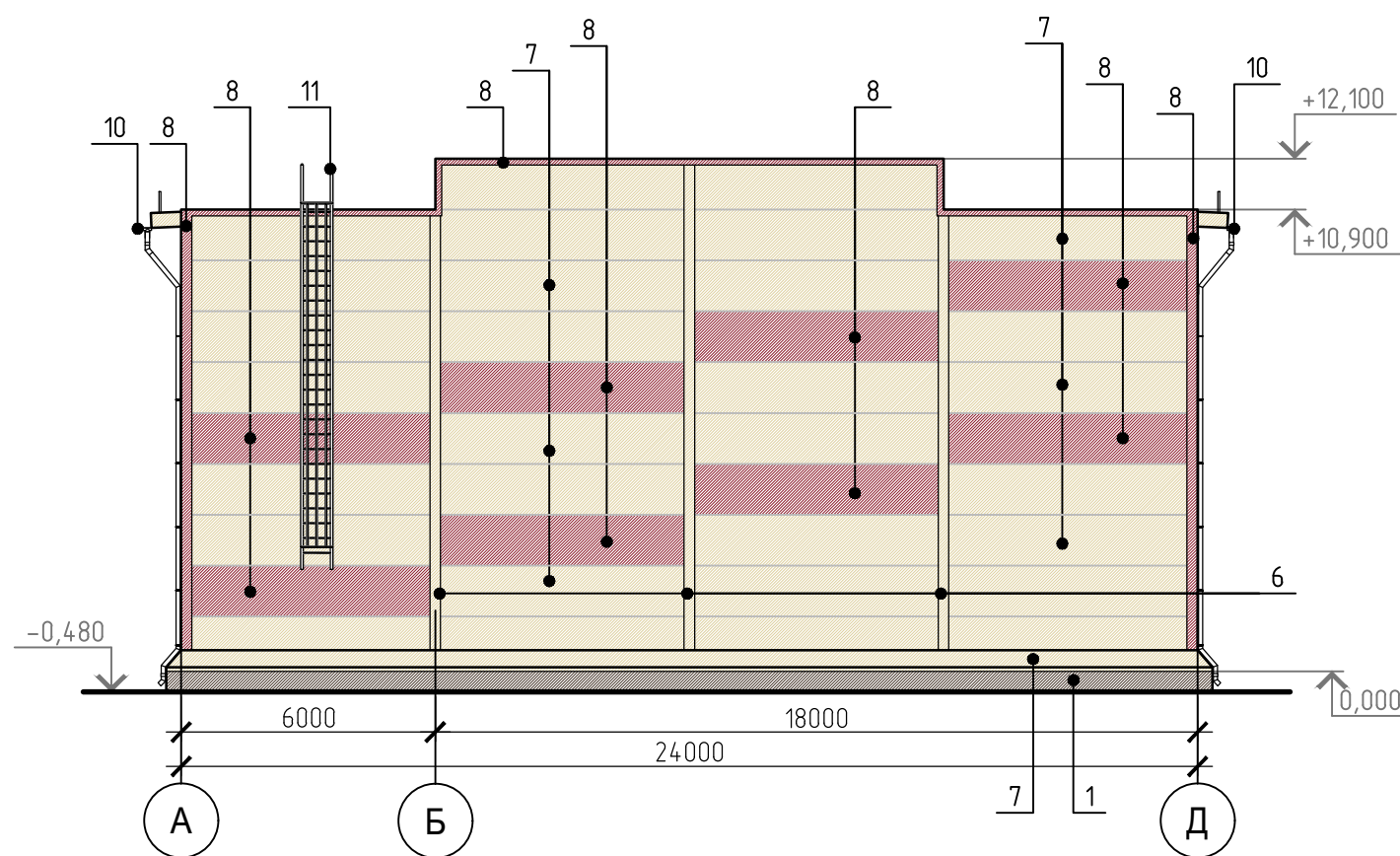
Подп. и дата

Инв. № подл.

Боковой фасад в осях П-А



Дворовой фасад в осях А-Д



Примечание:

1. Читать совместно с листом 8.
2. Оси приняты условно.
3. Чертежи фасадов выполнены на основании проектной документации на объект.

						Р-100-216.00.000 ПС			
						г. Красноярск, Октябрьский район, ул. Высотная, д. 2л, стр. 4			
Изм.	Кол. уч.	Лист	№ док.	Подп.	Дата	Паспорт фасадов МАУ СШОР "Рассвет"	Стадия	Лист	Листов
								7	
Разработал		Лясковская			10.2018	Колористическое решение фасадов; Боковой фасад в осях 12-1; Дворовой фасад в осях А-Д; М1:175	ООО "Капитал-99"		
Проверил		Лытнев			10.2018				
Н. контроль		Лытнев			10.2018				
Утв.		Дрожжин			10.2018				

Копировал

А3

Согласовано

Взам. инв. №

Подп. и дата

Инв. № подл.

Ведомость применяемых материалов

Поз.	Элемент фасада	Эталон цвета	Вид отделки	Код цвета по RAL
1	Цоколь		Керамогранит	8004
2	Крыльцо		Керамогранит	3012
3	Пандус		Керамогранит	3012
4	Откосы окон		Алюминий	3003
5	Переплеты окон		ПВХ	3003
6	Профиль стеновой		Алюминий	1014
7	Поля стен в осях: 12-4; 4-1; Д-Б; Б-А; 1-4; 4-12; А-Б; Б-Д		Сэндвичпанель	1014
8	Поля стен в осях: 12-4; 4-1; Д-Б; Б-А; 1-4; 4-12; А-Б; Б-Д		Сэндвичпанель	3003
9	Ограждение кровли		Сталь, покраска	1014
10	Элементы наружного водостока		Сталь, покраска	1014
11	Пожарная металлическая наружная лестница		Сталь, покраска	3003
12	Двери		Сталь, покраска	1014

Примечание:

1. Читать совместно с листами 6, 7.
2. Чертежи фасадов выполнены на основании проектной документации на объект.

Инф. № подл.	Изм.	Кол. уч.	Лист	№ док.	Подп.	Дата
	Разработал		Лясковская			10.2018
Инф. № подл.	Проверил		Лытнев			10.2018
	Н. контроль		Лытнев			10.2018
Инф. № подл.	Утв.		Дрожжин			10.2018

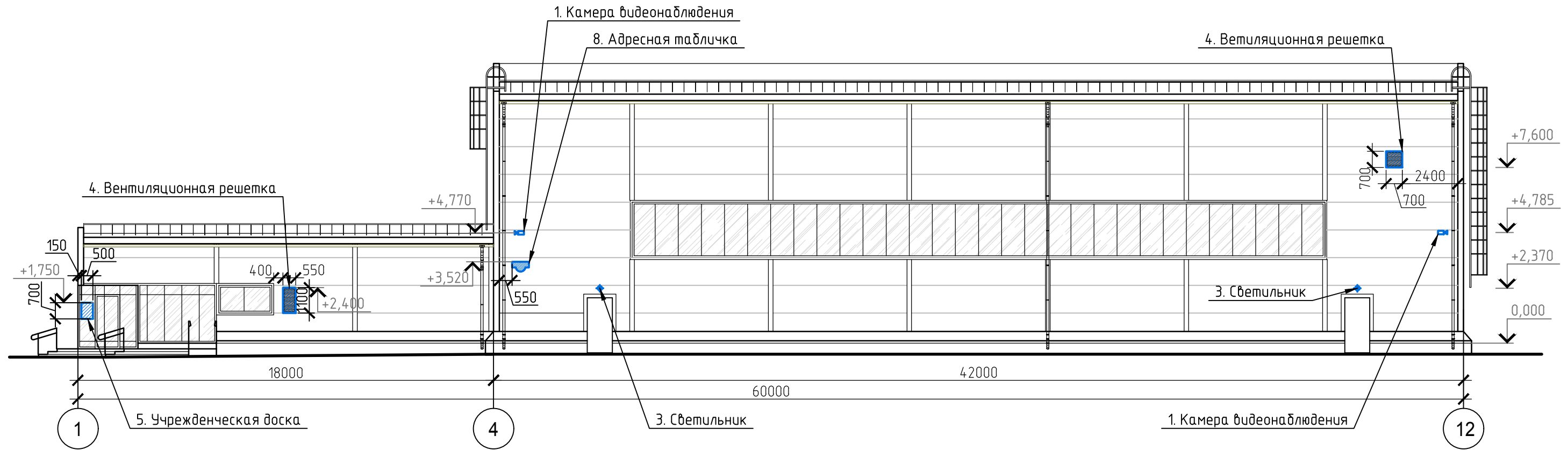
Р-100-216.00.000 ПС

г. Красноярск,
Октябрьский район,
ул. Высотная, д. 2л, стр. 4

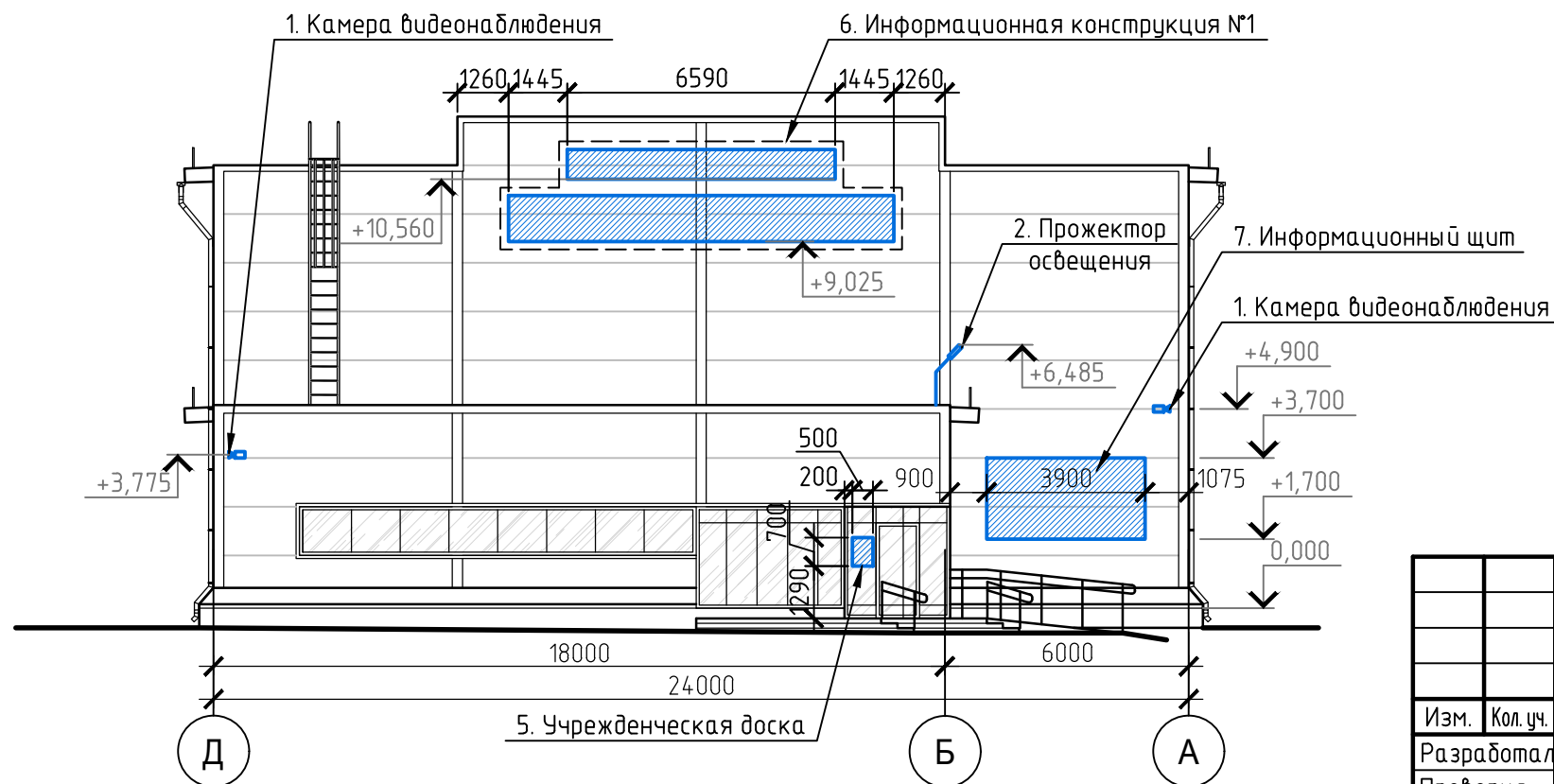
Паспорт фасадов МАУ "Рассвет"			Стадия	Лист	Листов
				8	
Колеровочный лист; Ведомость применяемых материалов			ООО "Капитал-99"		

Согласовано

Боковой фасад в осях 1-12



Главный фасад в осях Д-А



Примечание:
 1. Читать совместно с листами 11.
 2. Оси приняты условно.
 3. Чертежи фасадов выполнены на основании проектной документации на объект.

Условные обозначения:

- камера видеонаблюдения;
- громкоговоритель;
- светильник;
- вентиляционная решетка

						Р-100-216.00.000 ПС			
						г. Красноярск, Октябрьский район, ул. Высотная, д. 2л, стр. 4			
Изм.	Кол. уч.	Лист	№ док.	Подп.	Дата	Паспорт фасадов МАУ СШОР "Рассвет"	Стадия	Лист	Листов
Разработал	Лясковская				10.2018			9	
Проверил	Лытнев				10.2018	Схемы расположения дополнительного оборудования, элементов и устройств; Боковой фасад в осях 1-12; Главный фасад в осях Д-А; М1:175	ООО "Капитал-99"		
Н. контроль	Лытнев				10.2018				
Утв.	Дрожжин				10.2018				

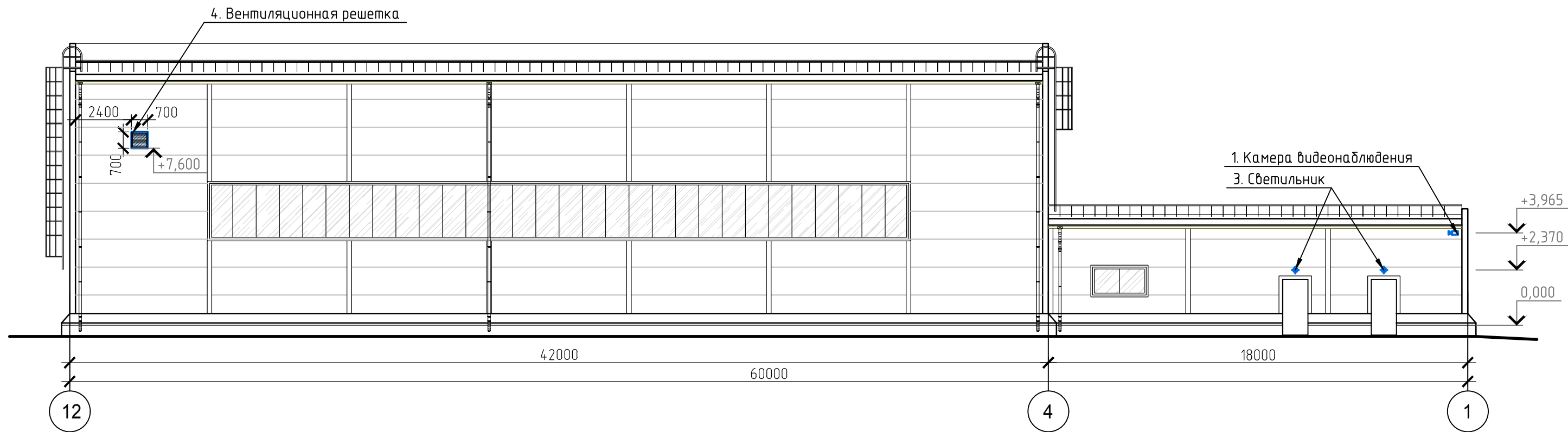
Согласовано

Взам. инв. №

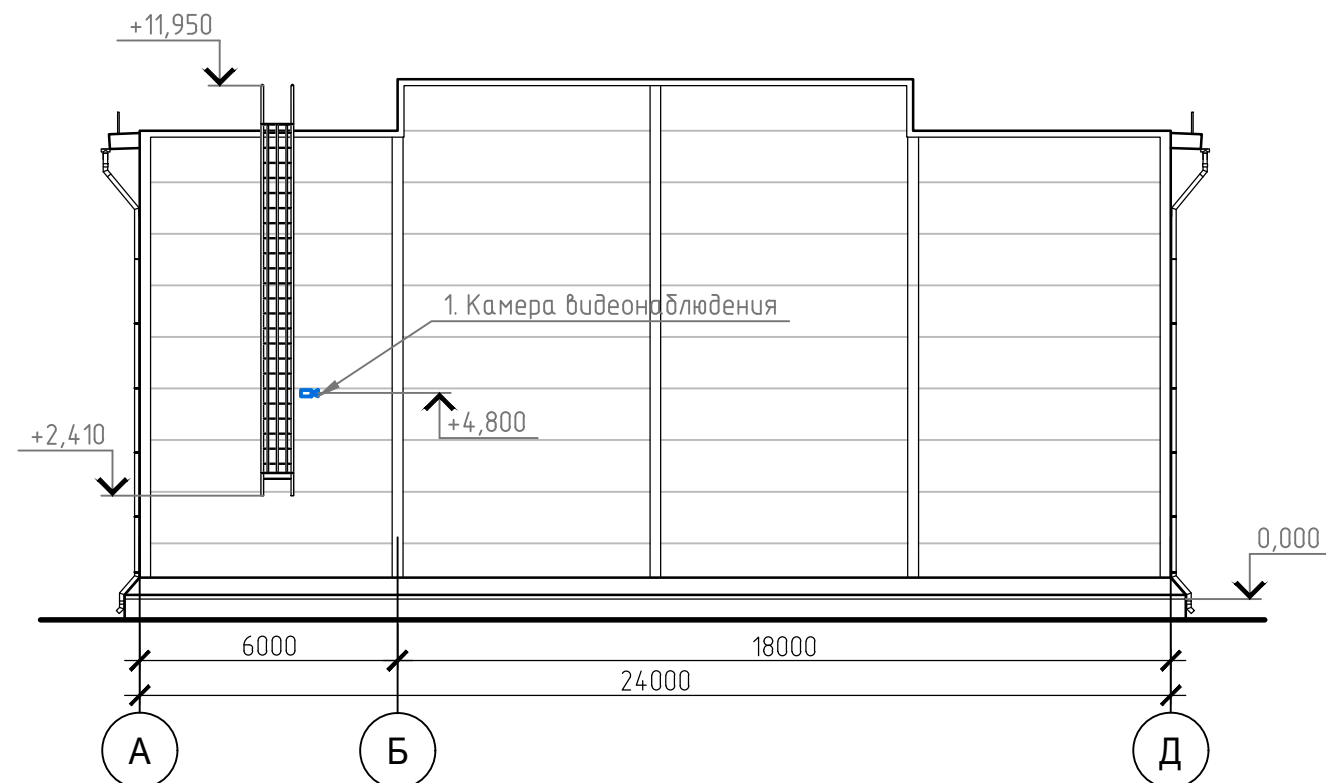
Подп. и дата

Инв. № подл.





Боковой фасад в осях П-А



Дворовой фасад в осях А-Д



Условные обозначения:

-  - камера видеонаблюдения;
-  - громкоговоритель;
-  - светильник;
-  - вентиляционная решетка

Примечание:

1. Читать совместно с листами 11.
2. Оси приняты условно.
3. Чертежи фасадов выполнены на основании проектной документации на объект.

Согласовано

Взам. инв. №

Подп. и дата

Инв. № подл.

						Р-100-216.00.000 ПС			
						г. Красноярск, Октябрьский район, ул. Высотная, д. 2л, стр. 4			
Изм.	Кол. уч.	Лист	№ док.	Подп.	Дата	Паспорт фасадов МАУ СШОР "Рассвет"	Стадия	Лист	Листов
Разработал	Лясковская				10.2018			10	
Проверил	Лытнев				10.2018	Схема расположения дополнительного оборудования элементов и устройств; Боковой фасад в осях 12-1; Дворовой фасад в осях А-Д; М1:175	ООО "Капитал-99"		
Н. контроль	Лытнев				10.2018				
Утв.	Дрожжин				10.2018				

Копировал

А3

Перечень дополнительного оборудования, элементов и устройств

Поз.	Тип оборудования, дополнительного элемента или устройства	Краткое описание	Расположение (фасад, этаж)	Номер листа паспорта фасадов, содержащего схему	Отметка о демонтаже
Дополнительное оборудование					
1	Камера видеонаблюдения	На металлическом кронштейне.	Расположены на фасадах в осях: 4-1; Д-Б; Б-А; 4-12; А-Б	9, 10	
2	Прожектор освещения	На металлическом кронштейне.	Расположены на фасадах в осях Д-Б	9	
3	Светильник	Настенный светильник со стеклянным рассеивателем.	Расположены на фасадах в осях: 4-1; 4-12	9, 10	
4	Вентиляционная решетка	Металлическая решетка из горизонтальных ламелей в стальной раме из уголка.	Расположены на фасадах в осях: 12-4; 1-4; 4-12	9, 10	
Дополнительные элементы и устройства фасада в осях Д-Б					
5	Учрежденческая доска	Доска из пластика с напечатанными или наклеенными буквами. Цвет – синий (RAL 5005), цвет букв – белый или золотой. Приклеивается к стеклу. Размер 700x500мм.	Расположена на фасадах в осях Д-Б/1-4	9	
Дополнительные элементы и устройства фасада в осях Д-А					
6	Информационная конструкция №1	Состоит из надписи “ДОМ СПОРТА РАССВЕТ”, конструкция выполнена из отдельных букв без подложки, буквы выполнены из металлокаркаса и пластика. Цвет – красный (RAL 3003). Крепление на дюбеля к несущей части фасада. Размер конструкции: 9500x2250мм.	Конструкция расположена на глухой части фасада	9	
7	Информационный щит	Рекомендуемое место для размещения щита социальной рекламы. Щит из пластика на металлическом каркасе. Размер щита: 3900x2000 мм. В цвет фасада.	Конструкция расположить на глухой части фасада	9	
Дополнительные элементы и устройства фасада в осях 4-12					
8	Адресная табличка	Доска из пластика с напечатанными или наклеенными буквами. Цвет – синий (RAL 5005), цвет букв – белый. Крепление на дюбеля к несущей части фасада. Размер – 750x450мм.	Расположена на углу глухого участка фасада	9	

Примечание:
 1. Читать совместно с листами 9, 10.
 2. Чертежи фасадов выполнены на основании проектной документации на объект.

Согласовано

Взам. инв. №

Подп. и дата

Инв. № подл.

						Р-100-216.00.000 ПС			
						г. Красноярск, Октябрьский район, ул. Высотная, д. 2л, стр. 4			
Изм.	Кол. уч.	Лист	№ док.	Подп.	Дата	Паспорт фасадов МАУ СШОР “Рассвет”	Стадия	Лист	Листов
Разработал		Лясковская			10.2018			11	11
Проверил		Лытнев			10.2018	Перечень дополнительного оборудования, элементов и устройств	ООО “Капитал-99”		
Н. контроль		Лытнев			10.2018				
Утв.		Дрожжин			10.2018				

Лист регистрации изменений