



Общество с ограниченной ответственностью
"Капитал-99"

Заказчик: МАУ СШОР "Рассвет"

г. Красноярск, Центральный район, ул. Высотная, д. 2а

ПАСПОРТ ФАСАДОВ

Р-100-215.00.000 ПС

Красноярск 2018



Общество с ограниченной ответственностью
"Капитал-99"

Заказчик: МАУ СШОР "Рассвет"

г. Красноярск, Центральный район, ул. Высотная, д. 2а

ПАСПОРТ ФАСАДОВ

Р-100-215.00.000 ПС

Генеральный директор _____ А. П. Дрожжин

Красноярск 2018

СОГЛАСОВАНО

_____ (м.п.)

“ ___ ” _____ 20__ г. № _____

ПАСПОРТ ФАСАДОВ

Адрес здания, строения, сооружения:

г. Красноярск, Октябрьский район, ул. Высотная, д. 2а

Год постройки:

2013

Автор архитектурного проекта:

сведения отсутствуют

Число этажей:

2 этажа

Серия (при наличии):

-

Назначение:

Спортивное

Статус здания, строения (при наличии):

Отсутствует

Лицо, ответственное за эксплуатацию:

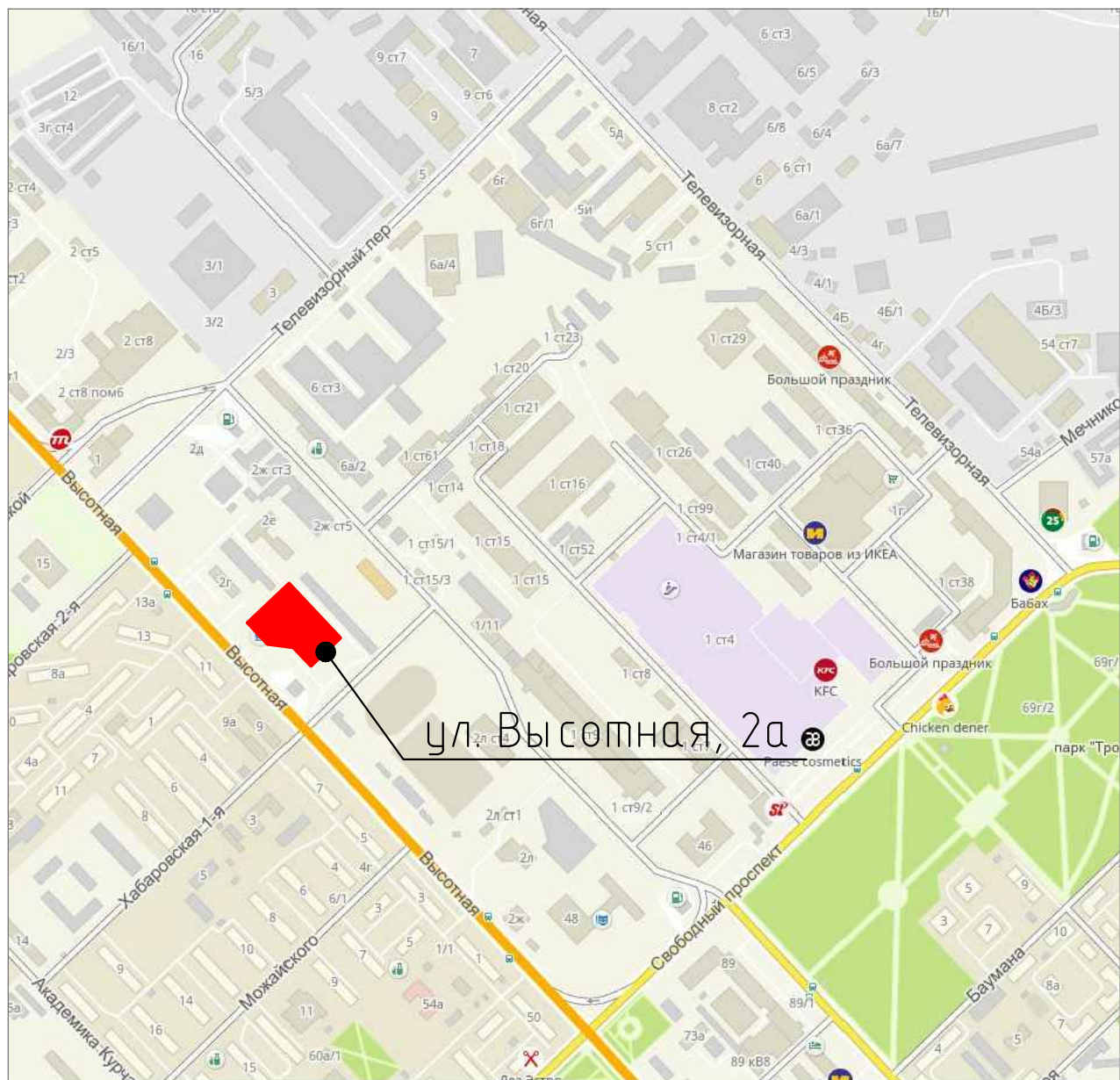
Директор
Гуцик Александр Николаевич

Согласовано			
Инф. № подл.	Подп. и дата	Взам. инб. №	

Паспорт фасадов составлен по состоянию на “ ___ ” _____ 20__ г.

Актуализирован “ _____ 20__ г.

Ситуационный план



Состав раздела

Лист	Наименование	Примечание
1	Лист согласований	стр. 1
2	Ситуационный план М1:2000; Состав раздела	стр. 2
2.1	Пояснительная записка	стр. 3
3	Материалы фотофиксации существующего состояния фасадов	стр. 4
4	Материалы фотофиксации существующего состояния фасадов	стр. 5
5	Колеровочные схемы фасадов: Главный фасад в осях 1-12'; Боковой фасад в осях А-П; М1:200	стр. 6
6	Колеровочные схемы фасадов: Дворовой фасад в осях 12'-1; Боковой фасад в осях П-А; М1:200	стр. 7
7	Колеровочный лист; Ведомость применяемых материалов	стр. 8
8	Схема расположения оборудования, дополнительных элементов и устройств: Главный фасад в осях 1-12'; Боковой фасад в осях А-П; М1:200	стр. 9
9	Схема расположения оборудования, дополнительных элементов и устройств: Дворовой фасад в осях 12'-1; Боковой фасад в осях П-А; М1:200	стр. 10
10	Перечень оборудования, дополнительных элементов и устройств	стр. 11
11	Материалы фотофиксации фасадов в окружающей среде;	стр. 12
12	Разрешение на внесение изменений	стр. 13

Согласовано

Взам. инв. №	
Подп. и дата	
Инв. № подл.	

Р-100-215.00.000 ПС							
г. Красноярск, Октябрьский район, ул. Высотная, д. 2а							
Изм.	Кол. уч.	Лист	№ док.	Подп.	Дата		
Разработал	Лясковская				10.2018		
Проверил	Лытнев				10.2018		
Н. контроль	Лытнев				10.2018		
Утв.	Дрожжин				10.2018		
Паспорт фасадов МАУ СШОР "Рассвет"					Стадия	Лист	Листов
Ситуационный план; Состав раздела; Пояснительная записка						2	
					ООО "Капитал-99"		

Пояснительная записка

Паспорт здания составлен на основании:

- задание заказчика МАУ СШОР "Рассвет";
- Постановление №399 от 19.06.2018г.: "Об утверждении порядка составления, изменения и согласования паспорта зданий, строений на территории города Красноярск";
- Постановления №268 от 19.04.2018г.: "Об утверждении архитектурно-художественного регламента улиц, общественных пространств города Красноярск";
- Согласно решению Красноярского городского совета депутатов от 25 июня 2013г. №в-378 "Об утверждении правил благоустройства на территории города Красноярск" и приложению "Правила благоустройства на территории города Красноярск";

Паспорт фасадов составлен на объект, расположенный по адресу: г. Красноярск, Октябрьский район, ул. Высотная, д. 2а.

По основному функциональному назначению объект представляет собой ледовую арену со вспомогательными бытовыми и административными помещениями.

На данный момент в здании расположена организация: МАУ СШОР "Рассвет", осуществляющая физкультурно-оздоровительную деятельность для горожан.

Здание состоит из двух частей: основная часть здания - ледовая арена, пристроенная часть - 2-ухэтажный объем административно-бытового назначения.

Объект располагается в зоне Р-5 - зона объект физкультуры и спорта на первой линии ул. Высотная.

Главный фасад в осях 1'-12' расположен с юго-западной стороны и выходит на улицу Высотная, дворовой фасад в осях 12'-1' - с северо-восточной стороны, боковой фасад в осях А-П - с юго-восточной стороны, боковой фасад в осях П-А - с северо-западной стороны.

Архитектурно-художественная подсветка здания отсутствует и не подразумевается, так как здание находится в глубине от улиц и не формирует собой облик окружающей среды и застройки, на здании имеются необходимые осветительные приборы для освещения входов и крыльца.

Фасады здания - кирпичные, облицованные керамогранитной и композитной металлической плиткой размерами 600х600мм.

Кровля - плоская из рулонных материалов.

Данным паспортов фасадов предусмотрены изменения существующего состояния фасадов здания:

- Согласно методическим рекомендациям по составлению паспорта фасадов не допускается фрагментарная облицовка и окраска фасадов, поэтому данным паспортом предусмотрен ремонт всех фасадов здания, а в частности: демонтаж старых элементов и не действующего оборудования на фасадах, обновление фасадных плиток, согласно паспорта фасадов.

Ориентировочные сроки выполнения работ по приведению в соответствие фасадов здания - от полугода до 1 года.

Принятые в паспорте фасадов здания решения соответствуют требованиям экологических, санитарно-гигиенических, противопожарных, и иных норм, действующих на территории Российской Федерации, и обеспечивают безопасную для жизни и здоровья людей эксплуатацию объекта.

Предусмотренные паспортом решения не затрагивают несущую способность конструкций здания.

					Р-100-215.00.000 ПС					
Изм.	Лист	№ докум.	Подп.	Дата	Пояснительная записка					
Разраб.	Ляскобская			10.2018				Лит.	Лист	Листов
Пров.	Лытнев			10.2018					2.1	
Н.контр.	Лытнев			10.2018						
Утв.	Дрожжин			10.2018						

Главный фасад (Фрагмент)



Главный фасад (Фрагмент)



Согласовано

Инв. № подл.	Подп. и дата	Взам. инв. №

Р-100-215.00.000 ПС							
г. Красноярск, Октябрьский район, ул. Высотная, д. 2а							
Изм.	Кол. уч.	Лист	№ док.	Подп.	Дата		
Разработал		Лясковская			10.2018		
Проверил		Лытнев			10.2018		
Н. контроль		Лытнев			10.2018		
Утв.		Дрожжин			10.2018		
Паспорт фасадов МАУ СШОР "Рассвет"					Стадия	Лист	Листов
						3	
Материалы фотофиксации фасадов					ООО "Капитал-99"		

Боковой фасад в осях А-П



Боковой фасад в осях П-А



Фрагмент дворового фасада в осях 12'-1



Фрагмент дворового фасада в осях 12'-1



Согласовано

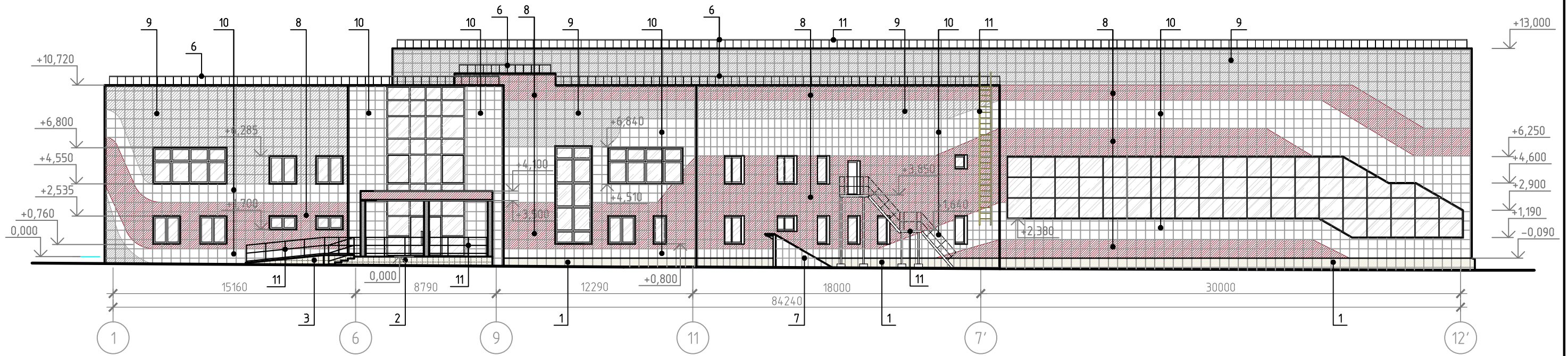
Взам. инв. №

Подп. и дата

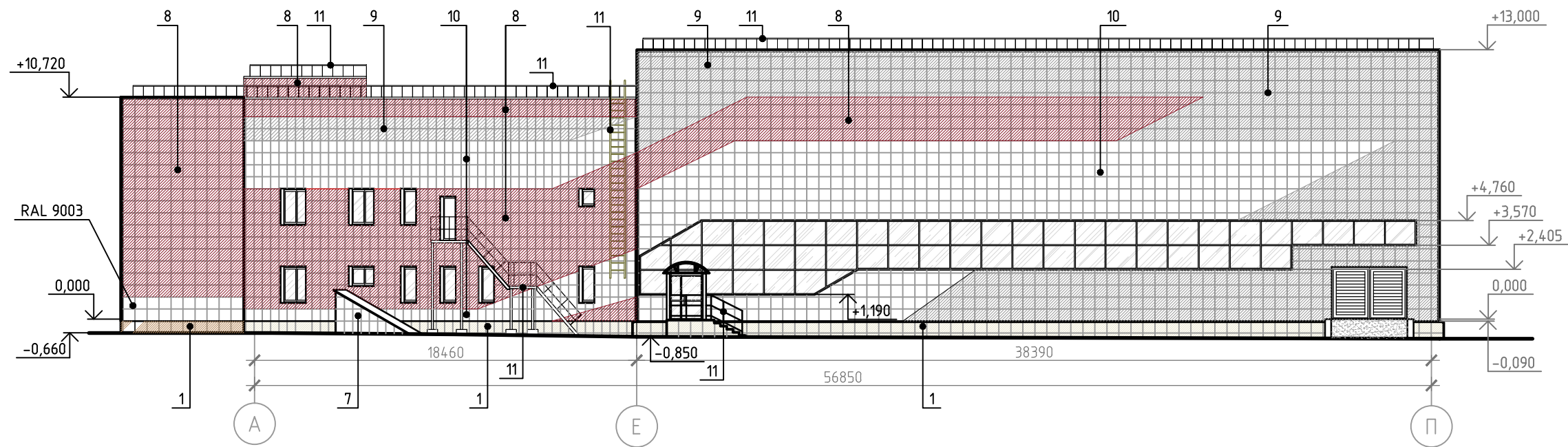
Инв. № подл.

						Р-100-215.00.000 ПС			
						г. Красноярск, Октябрьский район, ул. Высотная, д. 2а			
Изм.	Кол. уч.	Лист	№ док.	Подп.	Дата	Паспорт фасадов МАУ СШОР "Рассвет"	Стадия	Лист	Листов
Разработал		Лясковская			10.2018			4	
Проверил		Лытнев			10.2018				
Н. контроль		Лытнев			10.2018	Материалы фотофиксации фасадов	ООО "Капитал-99"		
Утв.		Дрожжин			10.2018				

Главный фасад в осях 1-12'



Боковой фасад в осях А-П



Примечание:
 1. Читать совместно с листом 7.
 2. Оси приняты условно.
 3. Чертежи фасадов выполнены на основании проектной документации на объект.

						Р-100-215.00.000 ПС			
						г. Красноярск, Октябрьский район, ул. Высотная, д. 2а			
Изм.	Кол. уч.	Лист	№ док.	Подп.	Дата	Паспорт фасадов МАУ СШОР "Рассвет"	Стадия	Лист	Листов
Разработал		Лясковская			10.2018			5	
Проверил		Лытнев			10.2018	Колористическое решение фасадов; Главный фасад в осях 1-12'; Боковой фасад в осях А-П; М1:250	ООО "Капитал-99"		
Н. контроль		Лытнев			10.2018				
Утв.		Дрожжин			10.2018				

Копировал

А3

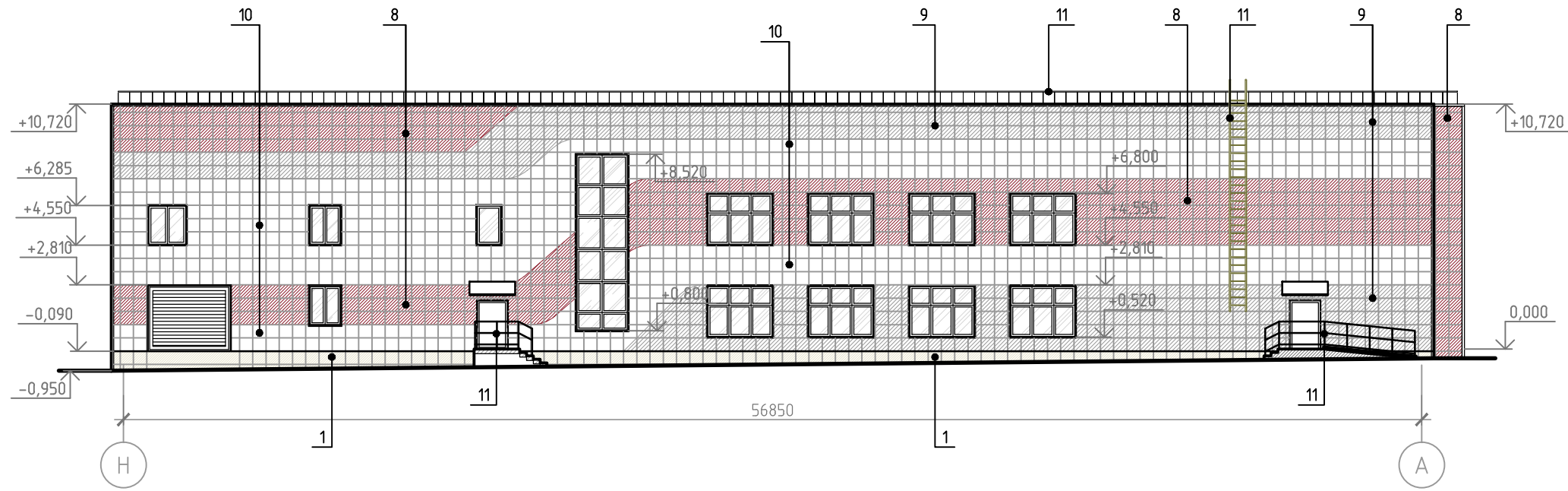
Согласовано

Взам. инв. №

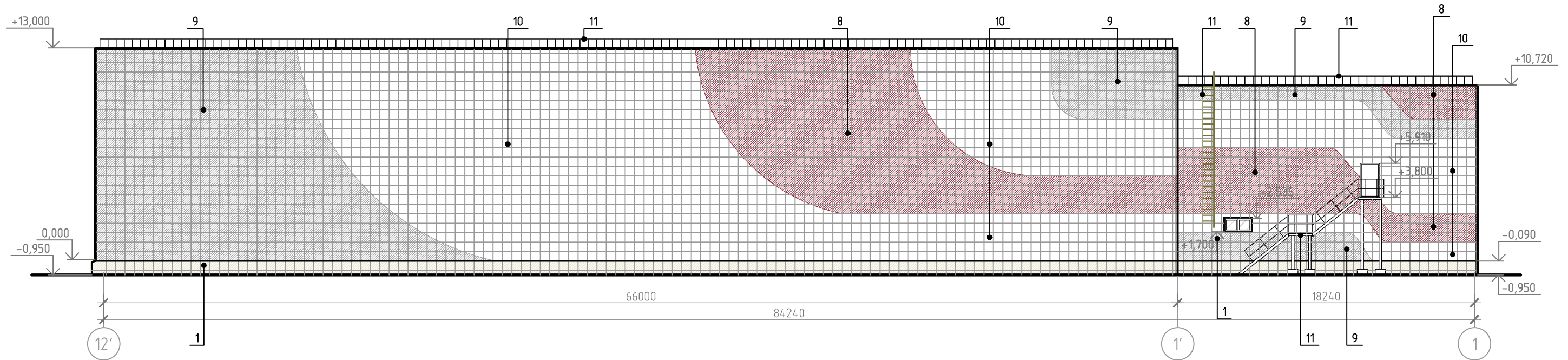
Подп. и дата

Инв. № подл.

Боковой фасад в осях П-А



Дворовой фасад в осях 12'-1



Примечание:
 1. Читать совместно с листом 7.
 2. Оси приняты условно.
 3. Чертежи фасадов выполнены на основании проектной документации на объект.

						Р-100-215.00.000 ПС			
						г. Красноярск, Октябрьский район, ул. Высотная, д. 2а			
Изм.	Кол. уч.	Лист	№ док.	Подп.	Дата	Паспорт фасадов МАУ СШОР "Рассвет"	Стадия	Лист	Листов
Разработал		Лясковская			10.2018			6	
Проверил		Лытнев			10.2018	Колористическое решение фасадов; Боковой фасад в осях П-А; Дворовой фасад в осях 12'-1; М1:250	ООО "Капитал-99"		
Н. контроль		Лытнев			10.2018				
Утв.		Дрожжин			10.2018				

Копировал

А3

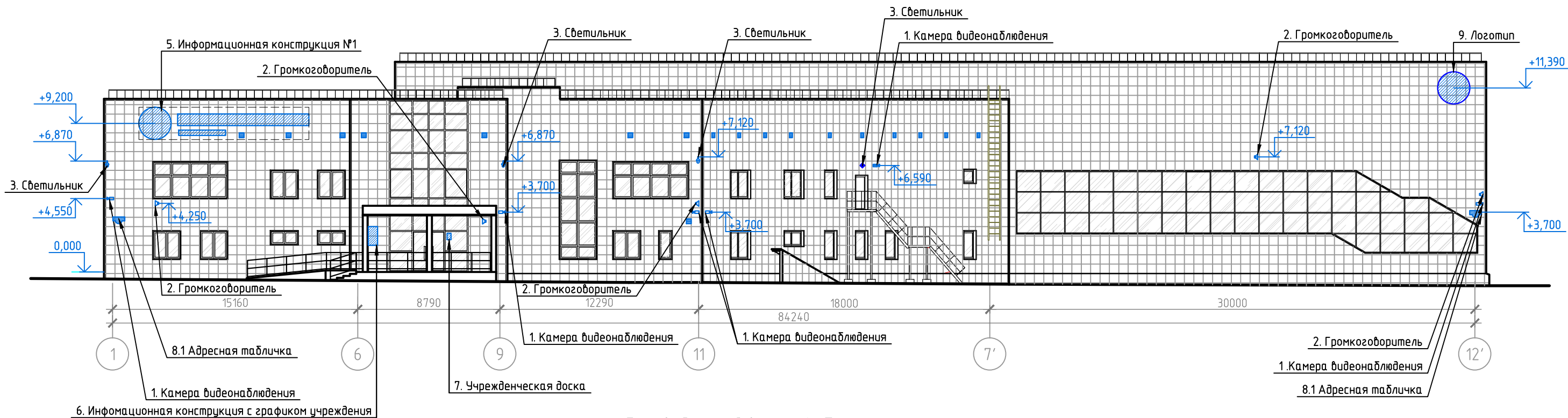
Согласовано

Взам. инв. №

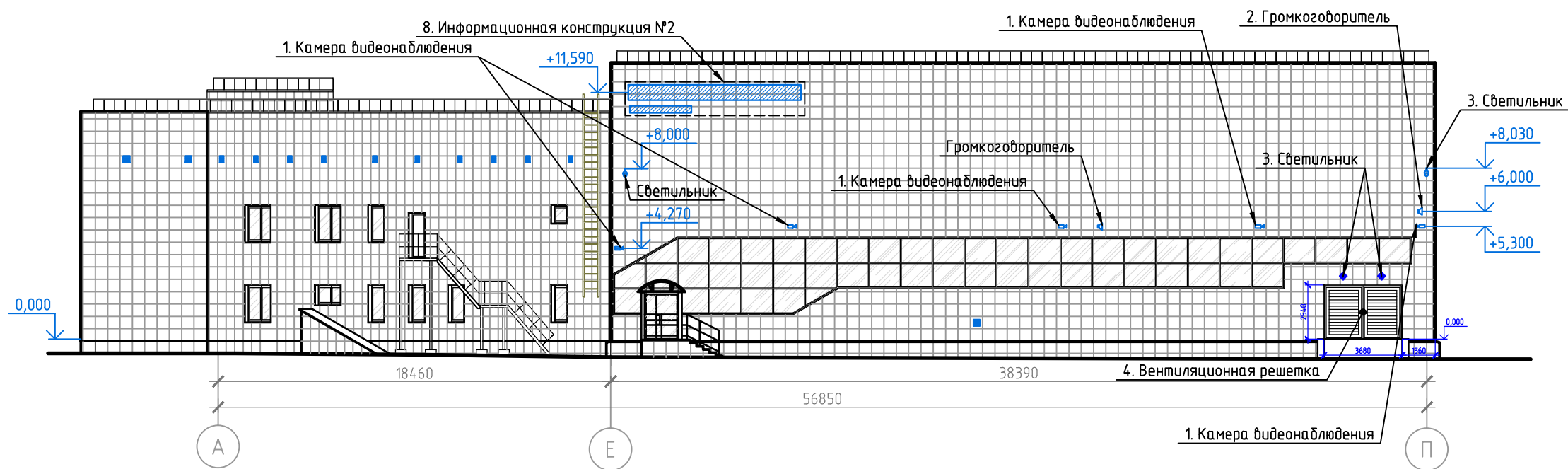
Подп. и дата

Инв. № подл.

Главный фасад в осях 1-12'



Боковой фасад в осях А-П



Условные обозначения:

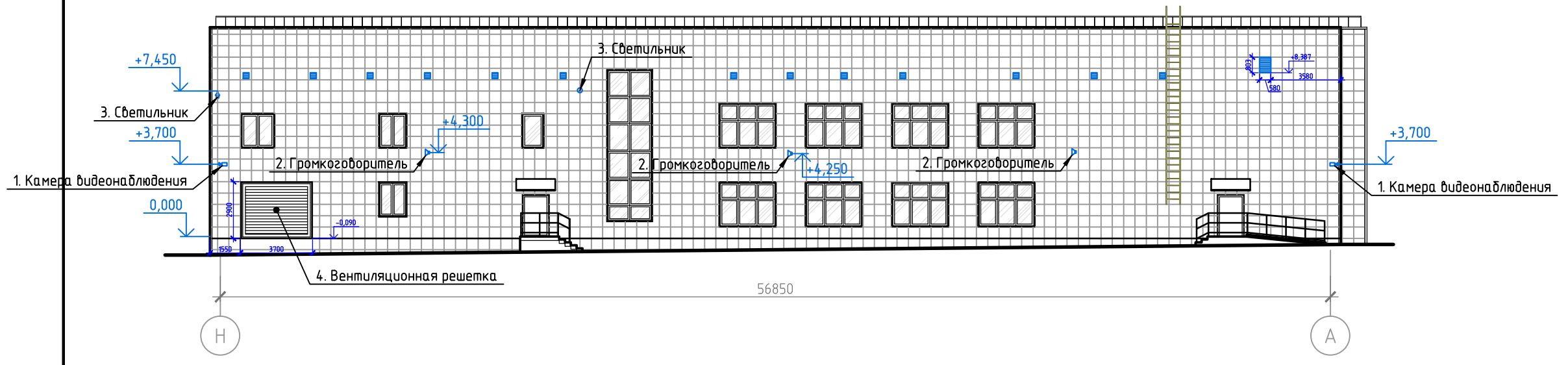
- камера видеонаблюдения;
- громкоговоритель;
- светильник;
- вентиляционная решетка

Примечание:

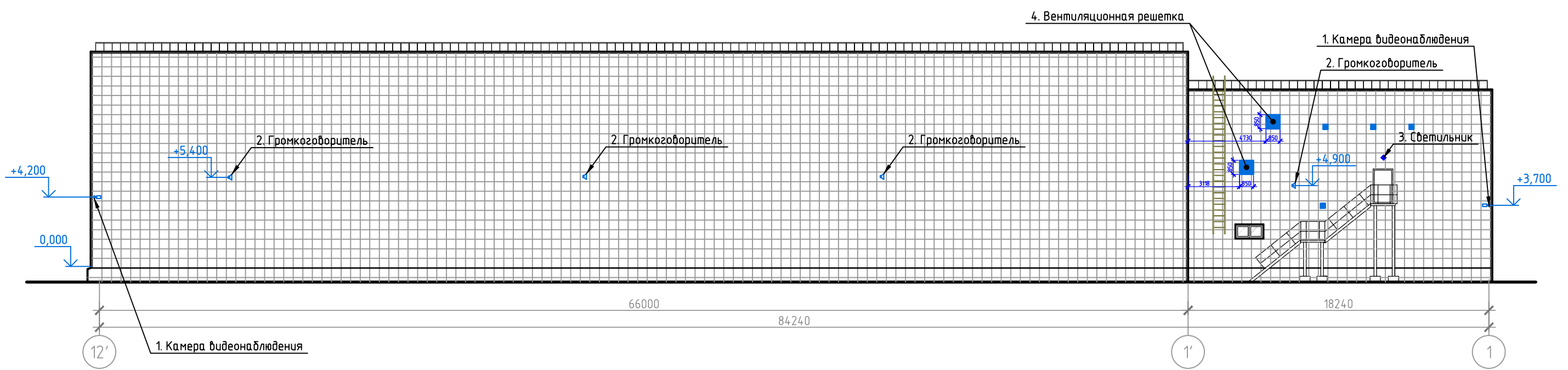
1. Читать совместно с листами 11.
2. Оси приняты условно.
3. Чертежи фасадов выполнены на основании проектной документации на объект.

						Р-100-215.00.000 ПС			
						г. Красноярск, Октябрьский район, ул. Высотная, д. 2а			
Изм.	Кол. уч.	Лист	№ док.	Подп.	Дата	Паспорт фасадов МАУ СШОР "Рассвет"	Стадия	Лист	Листов
Разработал	Лясковская				10.2018			8	
Проверил	Лытнев				10.2018	Схема расположения оборудования, дополнительных элементов и устройств Главный фасад в осях 1-12'; Боковой фасад в осях А-П; М1:200	ООО "Капитал-99"		
Н. контроль	Лытнев				10.2018				
Утв.	Дрожжин				10.2018				





Боковой фасад в осях П-А



Дворовой фасад в осях 12'-1



Условные обозначения:

-  - камера видеонаблюдения;
-  - громкоговоритель;
-  - светильник;
-  - вентиляционная решетка

Примечание:

1. Читать совместно с листами 11.
2. Оси приняты условно.
3. Чертежи фасадов выполнены на основании проектной документации на объект.

						Р-100-215.00.000 ПС			
						г. Красноярск, Октябрьский район, ул. Высотная, д. 2а			
Изм.	Кол. уч.	Лист	№ док.	Подп.	Дата	Паспорт фасадов МАУ СШОР "Рассвет"	Стадия	Лист	Листов
Разработал		Лясковская			10.2018			9	
Проверил		Лытнев			10.2018	Схема расположения оборудования, дополнительных элементов и устройств Боковой фасад в осях П-А; Дворовой фасад в осях 12'-1; М1:200	ООО "Капитал-99"		
Н. контроль		Лытнев			10.2018				
Утв.		Дрожжин			10.2018				

Согласовано

Инф. № подл.	
Подп. и дата	
Взам. инб. №	

Перечень дополнительного оборудования, элементов и устройств

Поз.	Тип оборудования, дополнительного элемента или устройства	Краткое описание	Расположение (фасад, этаж)	Номер листа паспорта фасадов, содержащего схему	Отметка о демонтаже
Дополнительное оборудование					
1	Камеры видеонаблюдения	На металлическом кронштейне	Расположены на фасадах в осях: Н-А; 1-6; 6-9; 9-11; 11-7'; 7'-12'; Е-П; 12'-1'; 1'-1	8, 9	
2	Громкоговорители	Общее количество - 14 шт. Цвет - белый.	Расположены на фасадах в осях: Н-А; 1-6; 6-9; 9-11; 7'-12'; Е-П; 12'-1'; 1'-1	8, 9	
3	Светильники	Настенный светильник со стеклянным рассеивателем	Расположены на фасадах в осях: Н-А; 1-6; 6-9; 9-11; Е-П	8, 9	
4	Вентиляционные решетки	Металлическая решетка из горизонтальных ламелей в стальной раме из уголка.	Расположены на фасадах в осях: 1-7'; А-П; Н-А; 1'-1	8, 9	
Дополнительные элементы и устройства фасада в осях 1-6					
5	Информационная конструкция №1	Конструкция состоит из логотипа учреждения и надписи "РАССВЕТ", выполненна из отдельных букв без подложки, буквы выполнены из металлокаркаса и пластика. Цвет - красный (RAL 3003). Размер конструкции: 10510x2000 мм	Конструкция расположена на углу глухого участка фасада	8	
Дополнительные элементы и устройства фасада в осях 6-9					
6	Информационная конструкция с графиком работы учреждения	Доска из пластика с напечатанными или наклеенными буквами. Цвет - красный (RAL 3003), цвет букв - белый или золотой. Приклеивается к стеклу. Размер 1200x600мм.	Конструкция расположена на глухой части фасада у главного входа	8	
7	Учрежденческая доска	Доска из пластика с напечатанными или наклеенными буквами. Цвет - синий (RAL 5005), цвет букв - белый или золотой. Приклеивается к стеклу. Размер 400x300мм.	Расположена на витраже центрального входа, с правой стороны	8	
Дополнительные элементы и устройства фасада в осях 1'-12'					
8	Информационная конструкция	Доска из пластика с напечатанными или наклеенными буквами. Цвет - красный (RAL 3003), цвет букв - белый или золотой. Приклеивается к стеклу. Размер 700x500мм.	Конструкция расположена на углу глухого участка фасада	8	
8.1	Адресная табличка	Доска из пластика с напечатанными или наклеенными буквами. Цвет - синий (RAL 5005), цвет букв - белый. Крепление на дюбеля к несущей части фасада. Размер - 750x450мм.			
Дополнительные элементы и устройства фасада в осях 7'-12'					
9	Логотип	Конструкция выполнена цельной, без подложки. Логотип выполнен из металлокаркаса и пластика. Цвет - красный (RAL 3003). Крепление на дюбеля к несущей части фасада 2000x2000 мм	Конструкция расположена на углу глухого участка фасада	8	
10	Адресная табличка	Доска из пластика с напечатанными или наклеенными буквами. Цвет - синий (RAL 5005), цвет букв - белый. Крепление на дюбеля к несущей части фасада. Размер - 750x450мм..	Конструкция расположена на углу глухого участка фасада	8	
			Р-100-215.00.000 ПС		
			г. Красноярск, Октябрьский район, ул. Высотная, д. 2а		
			Изм. Кол. уч. Лист № док. Подп. Дата		
			Разработал Лясковская 10.2018		
			Проверил Лытнев 10.2018		
			И. контроль Лытнев 10.2018		
			Утв. Дрожжин 10.2018		
			Паспорт фасадов МАУ СШОР "Рассвет"		
			Стадия Лист Листов		
			10		
			Перечень дополнительного оборудования, элементов и устройств		
			ООО "Капитал-99"		

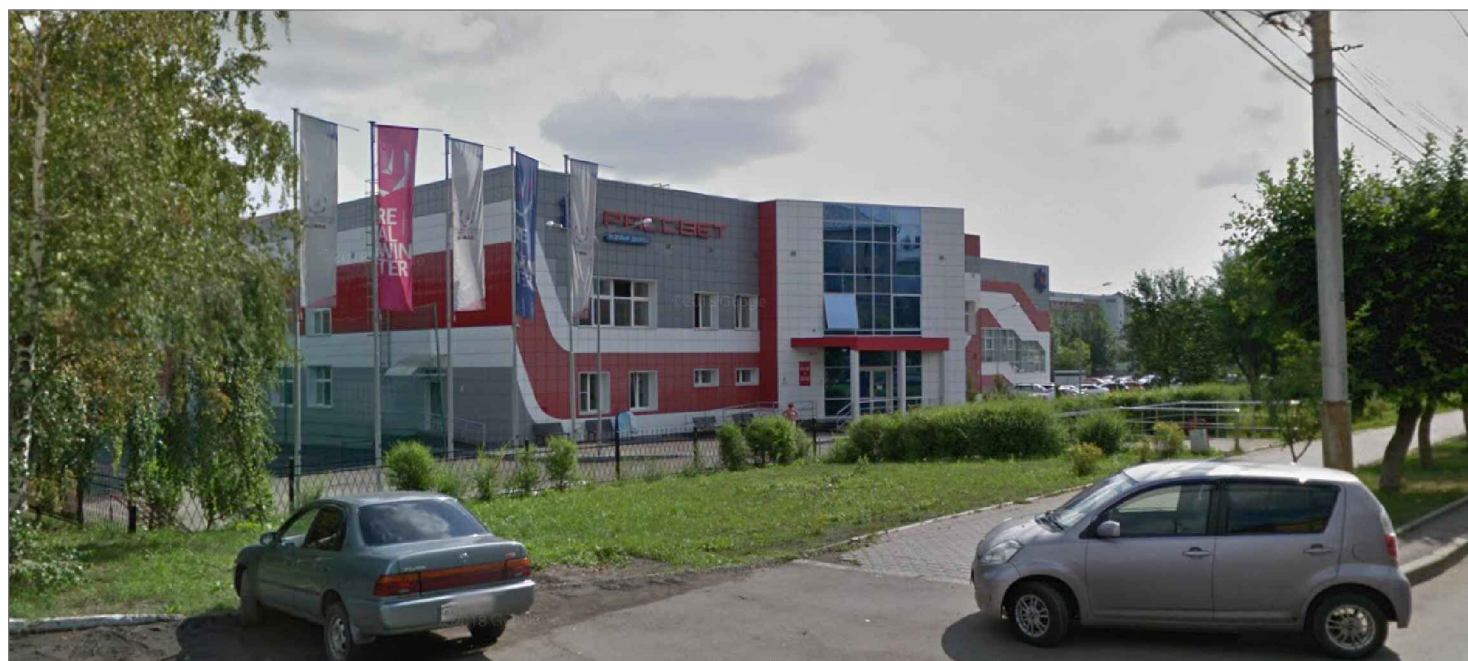
Согласовано

Взам. инб. №

Подп. и дата

Инб. № подл.

Вид 1.



Вид 2.



Вид 3.



						Р-100-215.00.000 ПС			
						г. Красноярск, Октябрьский район, ул. Высотная, д. 2а			
Изм.	Кол. уч.	Лист	№ док.	Подп.	Дата	Паспорт фасадов МАУ СШОР "Рассвет"	Стадия	Лист	Листов
Разработал		Лясковская			10.2018			11	
Проверил		Лытнев			10.2018	Материалы фотофиксации фасадов в окружающей среде; Вид 1; Вид 2; Вид 3	ООО "Капитал-99"		
Н. контроль		Лытнев			10.2018				
Утв.		Дрожжин			10.2018				

Согласовано

Инф. № подл.	Подп. и дата	Взам. инб. №

Лист регистрации изменений