



Общество с ограниченной ответственностью «МАХАОН»

Свидетельство № СРО-П-104-2466107899-020-4 от 25 сентября 2015г.

Проект паспорта фасадов здания по адресу: г. Красноярск, ул. Воронова, 26

ПРОЕКТНАЯ ДОКУМЕНТАЦИЯ

Ф19-2018

ПАСПОРТ ФАСАДОВ

Красноярск 2018



Общество с ограниченной ответственностью «МАХАОН»

Свидетельство № СРО-П-104-2466107899-020-4 от 25 сентября 2015г.

Проект паспорта фасадов здания по адресу: г. Красноярск, ул. Воронова, 26

ПРОЕКТНАЯ ДОКУМЕНТАЦИЯ

Ф19-2018

ПАСПОРТ ФАСАДОВ

Главный инженер проекта

Анохин В.Г.

Красноярск 2018

СОГЛАСОВАНО

М.П.

« ____ » _____ 20 ____ г. № _____

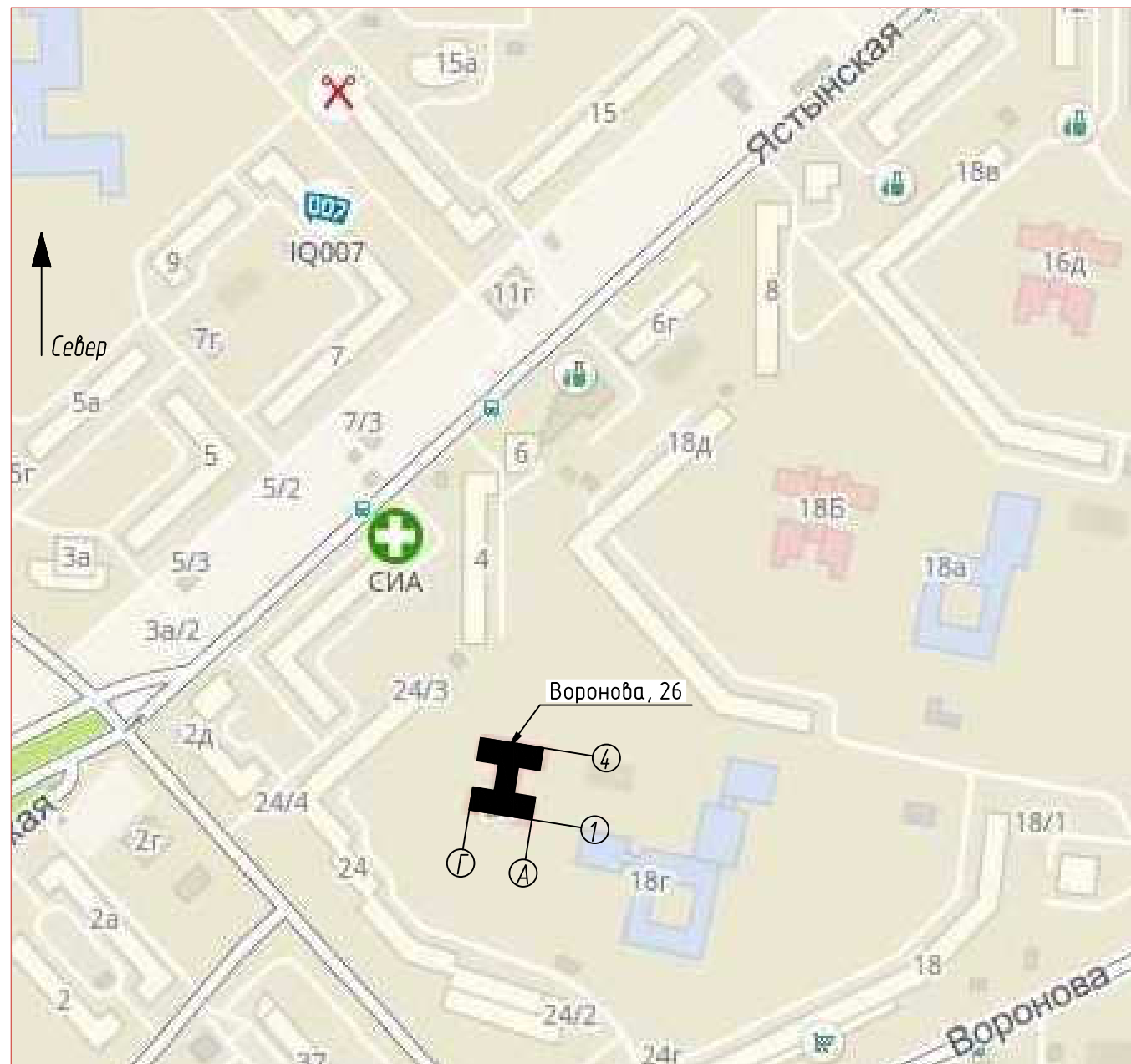
ПАСПОРТ ФАСАДОВ

Адрес здания, строения, сооружения: г.Красноярск, ул. Воронова, д.26
Год постройки: 1990г.
Автор архитектурного проекта: -
Число этажей: 3
Серия (при наличии): -
Назначение: МБДОУ №25
Статус здания, строения (при наличии): -
Лицо, ответственное за эксплуатацию: Иванишина Назокат Буриевна
Заведующая

Паспорт фасадов составлен по состоянию
на «12» _____ Октября _____ 2018 г.
Актуализирован « ____ » _____ г.

Состав раздела

Лист	Наименования	Примечание
2	Ситуационный план М 1:2000. Пояснительная записка.	
3,4,5,6	Материалы фотофиксации существующего состояния фасадов.	
7	Фотографическое изображение развертки фрагмента улицы с главного фасада.	
8,9	Колористические решения фасадов.	
10	Ведомость применяемых материалов.	
11,12	Схема расположения дополнительного оборудования, дополнительных элементов и устройств.	
13	Перечень оборудования, дополнительных элементов и устройств.	
	Разрешение на внесение изменений	



Пояснительная записка

Паспорт фасадов составлен на объект, расположенный по адресу: г. Красноярск, ул. Воронова, д. 26. По основному функциональному назначению объект представляет собой муниципальное бюджетное дошкольное образовательное учреждение "Детский сад №25 общеразвивающего вида с приоритетным осуществлением деятельности по физическому направлению развития детей". Здание детского сада №25 располагается в спальном районе города. Его строгая панельная архитектура, характерная для зданий конца 20-го века, подчеркивает устойчивость и незыблемость духа того времени, а благоустройство территории детского сада №25 совместно с высоко растущими деревьями, приносят образу здания мягкость и уют и отлично вписывают его в территорию жилой застройки.

Фасады здания находятся в хорошем состоянии и для приведения их в соответствие с проектом необходимо:

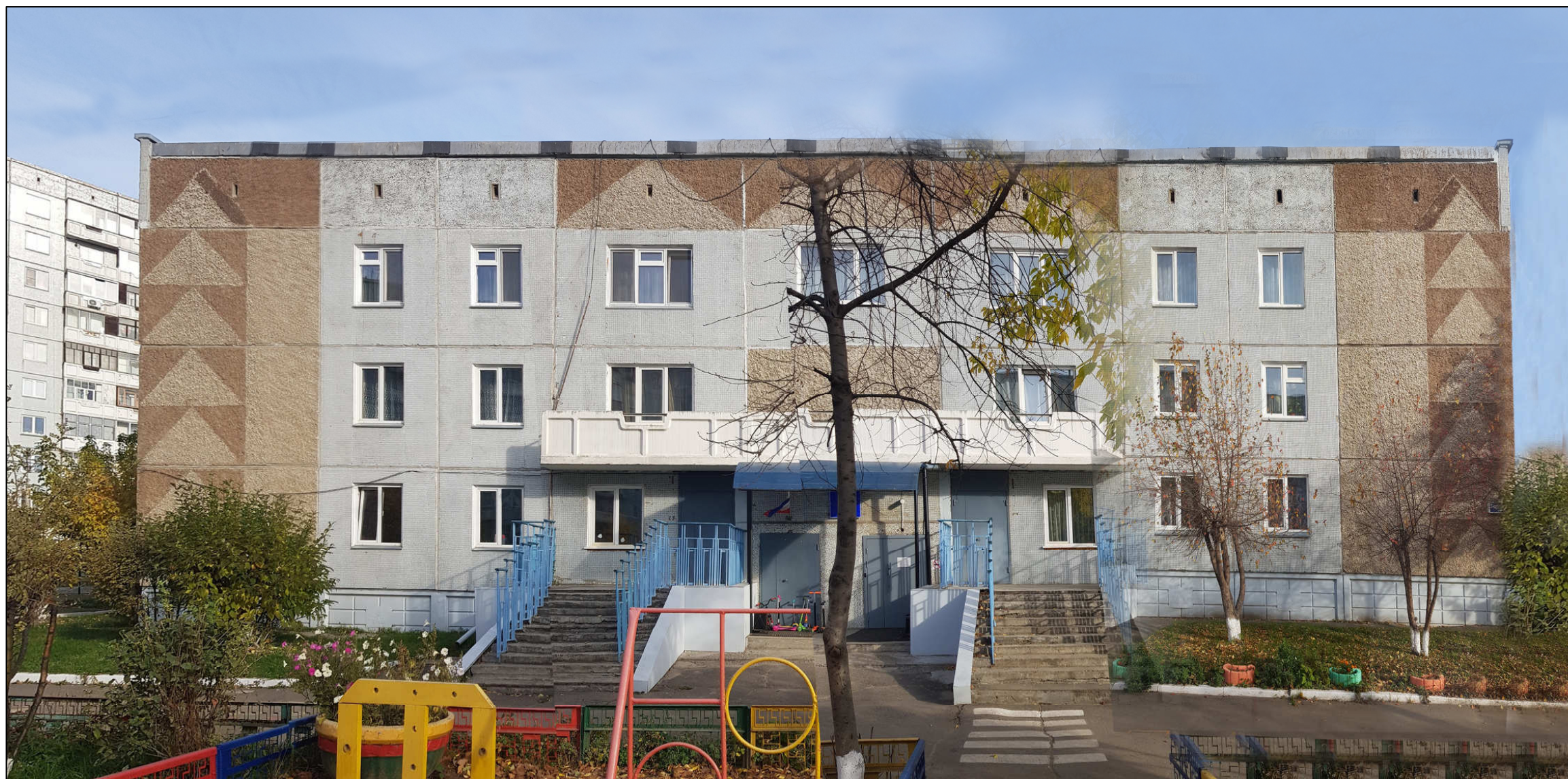
- а) произвести мытьё и очистку фасадов;
- б) убрать с ограждения балкона рекламный банер;
- в) покрасить стеновые панели в осях Г-В; 3-2; В-Г в соответствии с колористическим решением по проекту;
- г) покрасить металлические наружные двери на фасадах в осях Г-В, 3-2, В-Г в соответствии с колористическим решением по проекту.

Согласовано

Взам. инв. №	
Подп. и дата	
Инв. № подл.	

						Ф19-2018		
						Проект паспорта фасадов здания по адресу : г. Красноярск, ул. Воронова, дом 26.		
Изм.	Кол. уч.	Лист	№ док.	Подп.	Дата	Стадия	Лист	Листов
ГАП		Бальцер			10.18	П	2	
ГИП		Анохин			10.18			
Разраб		Моисеева			10.18			
Н. контр.		Галкина			10.18			
						Ситуационный план М 1:2000. Пояснительная записка.		

Вид А (главный фасад)

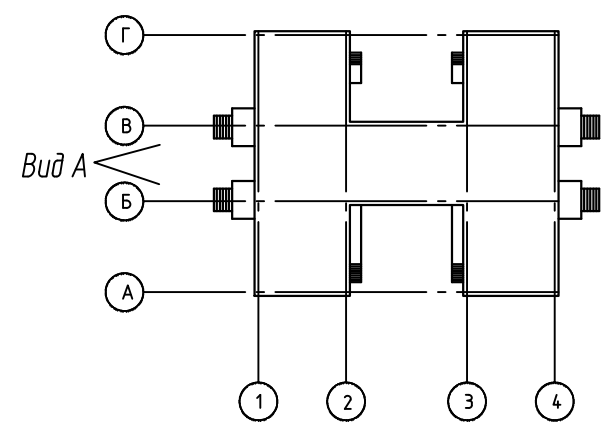


Согласовано

Взам. инв. №

Подп. и дата

Инв. № подл.



						Ф19-2018		
						Проект паспорта фасадов здания по адресу : г. Красноярск, ул. Воронова, дом 26.		
Изм.	Кол. уч.	Лист	№ док.	Подп.	Дата	Стадия	Лист	Листов
ГАП		Бальцер		<i>Бальцер</i>	10.18	П	3	
ГИП		Анохин		<i>Анохин</i>	10.18			
Разраб		Моисеева		<i>Моисеева</i>	10.18			
Н. контр.		Галкина		<i>Галкина</i>	10.18			
						Материалы фотофиксации существующего состояния фасадов.		

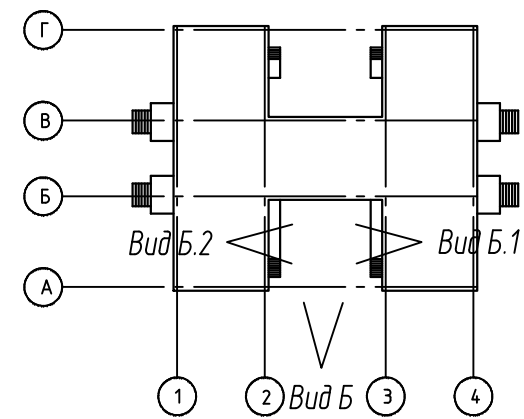
Вид Б




Вид Б.1



Вид Б.2



						Ф19-2018		
						Проект паспорта фасадов здания по адресу : г. Красноярск, ул. Воронова, дом 26.		
Изм.	Кол. уч.	Лист	№ док.	Подп.	Дата	Стадия	Лист	Листов
ГАП		Бальцер		<i>Бальцер</i>	10.18	П	4	
ГИП		Анохин		<i>Анохин</i>	10.18			
Разраб		Моисеева		<i>Моисеева</i>	10.18			
Н. контр.		Галкина		<i>Галкина</i>	10.18			
						Материалы фотофиксации существующего состояния фасадов.		
								
						Формат А3		

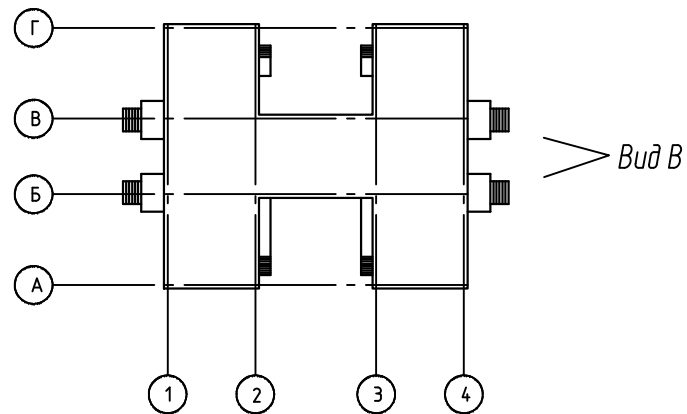
Согласовано

Взам. инв. №

Подп. и дата

Инв. № подл.

Вид В



						Ф19-2018		
						Проект паспорта фасадов здания по адресу : г. Красноярск, ул. Воронова, дом 26.		
						Стадия	Лист	Листов
						П	5	
						Материалы фотофиксации существующего состояния фасадов.		
Изм.	Кол. уч.	Лист	№ док.	Подп.	Дата			
ГАП		Бальцер		<i>Бальцер</i>	10.18			
ГИП		Анохин		<i>Анохин</i>	10.18			
Разраб		Моисеева		<i>Моисеева</i>	10.18			
Н. контр.		Галкина		<i>Галкина</i>	10.18			

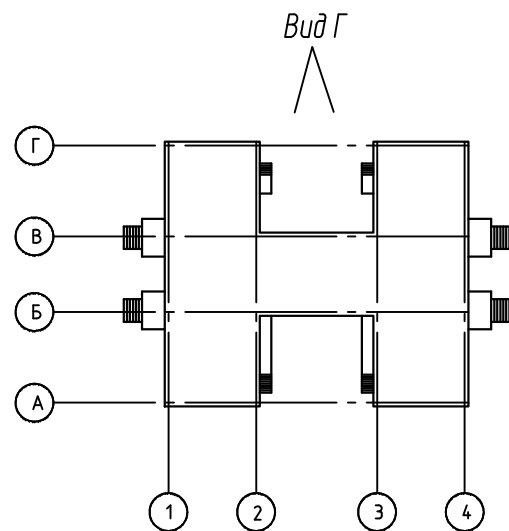
Согласовано

Взам. инв. №

Подп. и дата

Инв. № подл.

Вид Г



						Ф19-2018		
						Проект паспорта фасадов здания по адресу : г. Красноярск, ул. Воронова, дом 26.		
Изм.	Кол. уч.	Лист	№ док.	Подп.	Дата	Стадия	Лист	Листов
ГАП		Бальцер		<i>[Signature]</i>	10.18	П	6	
ГИП		Анохин		<i>[Signature]</i>	10.18			
Разраб		Моисеева		<i>[Signature]</i>	10.18			
Н. контр.		Галкина		<i>[Signature]</i>	10.18	Материалы фотофиксации существующего состояния фасадов.		

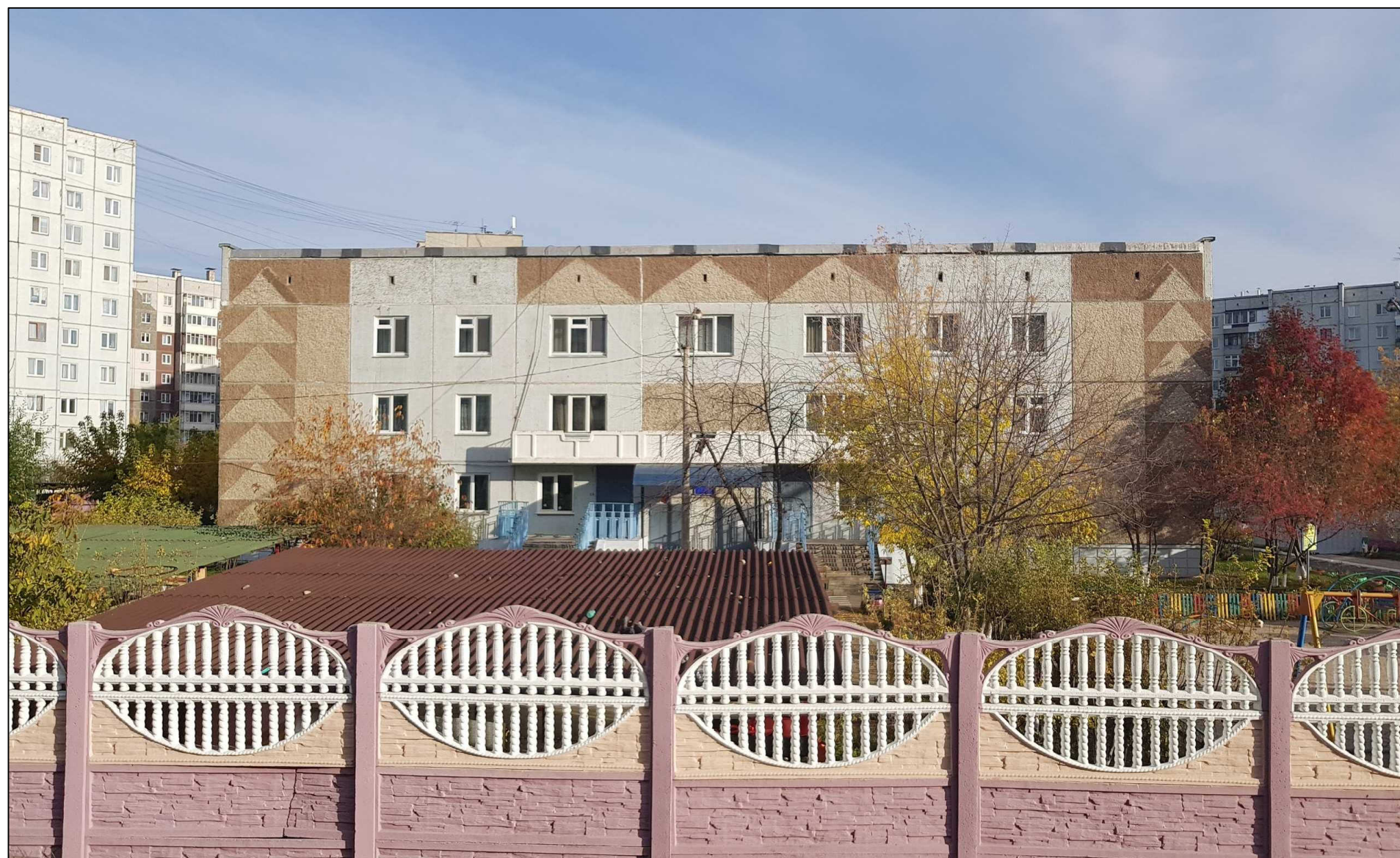
Согласовано

Взам. инв. №

Подп. и дата

Инв. № подл.

Фотографическое изображение развертки фрагмента улицы с главного фасада.



Согласовано

Взам. инв. №

Подп. и дата

Инв. № подл.

						Ф19-2018		
						Проект паспорта фасадов здания по адресу : г. Красноярск, ул. Воронова, дом 26.		
Изм.	Кол. уч.	Лист	№ док.	Подп.	Дата	Стадия	Лист	Листов
ГАП		Бальцер		<i>Бальцер</i>	10.18	П	7	
ГИП		Анохин		<i>Анохин</i>	10.18			
Разраб		Моисеева		<i>Моисеева</i>	10.18			
Н. контр.		Галкина		<i>Галкина</i>	10.18			
						Фотографическое изображение развертки фрагмента улицы с главного фасада		

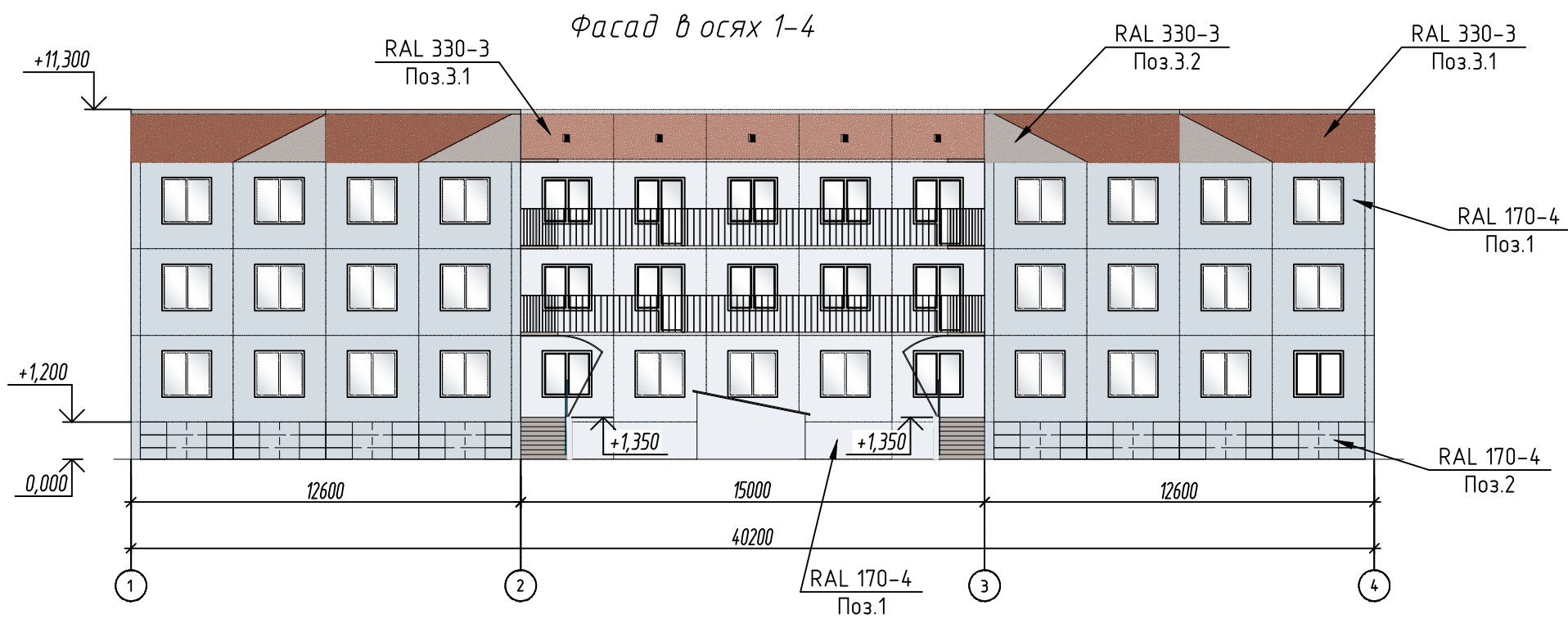
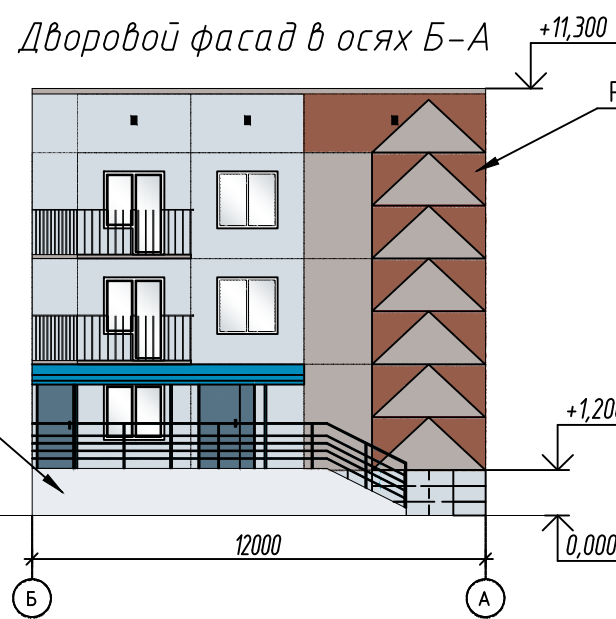
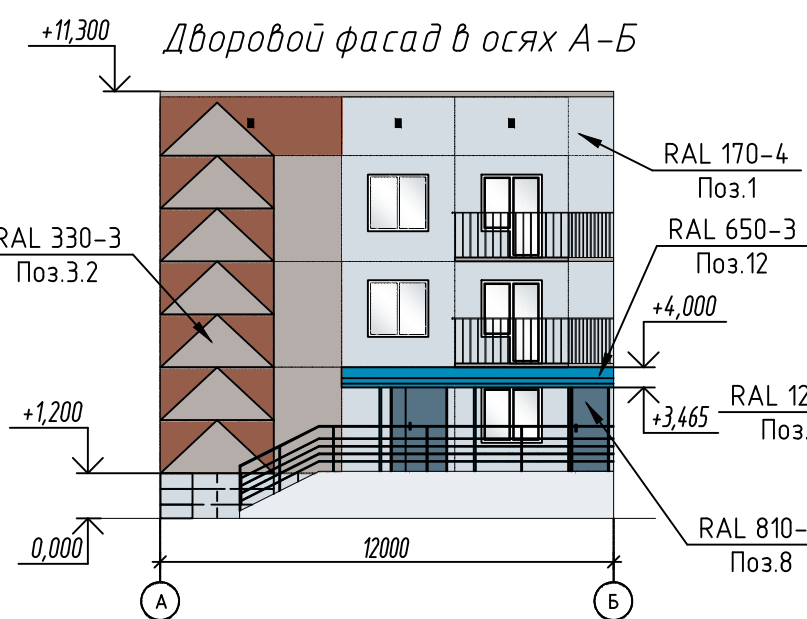
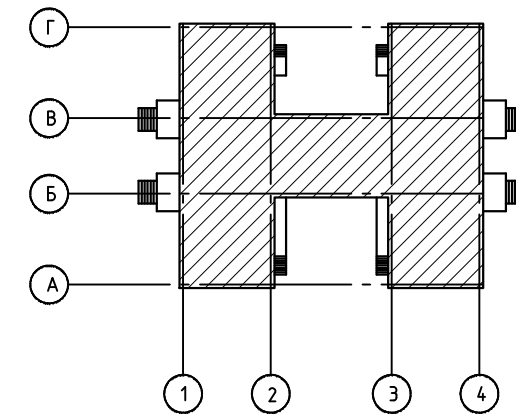


Схема осей:



Примечания:

1. Оси показаны условно;
2. Чертежи выполнены на основании предоставленного заказчиком тех.паспорта и обмеров.

Изм.	Кол. уч.	Лист	№ док.	Подп.	Дата
ГАП		Бальцер		<i>[Signature]</i>	10.18
ГИП		Анохин		<i>[Signature]</i>	10.18
Разраб		Моисеева		<i>[Signature]</i>	10.18
Н. контр.		Галкина		<i>[Signature]</i>	10.18

Ф19-2018

Проект паспорта фасадов здания по адресу :
г. Красноярск, ул. Воронова, дом 26.

Стадия	Лист	Листов
П	8	

Колористические решения фасадов
в осях 1-4;4-1; А-Б; Б-А.

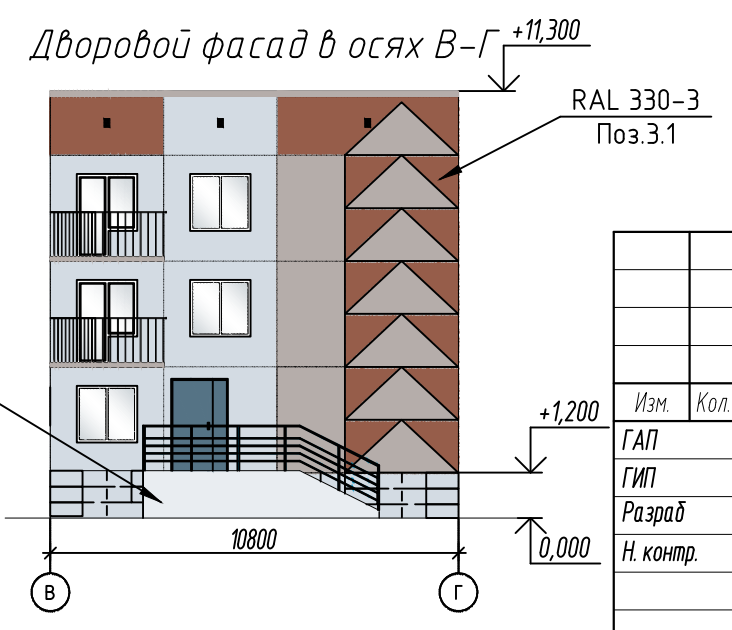
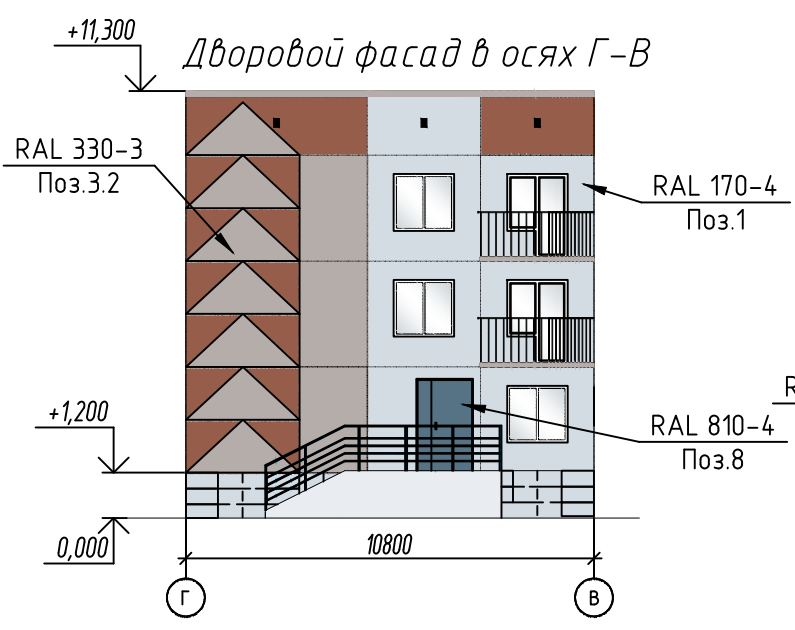
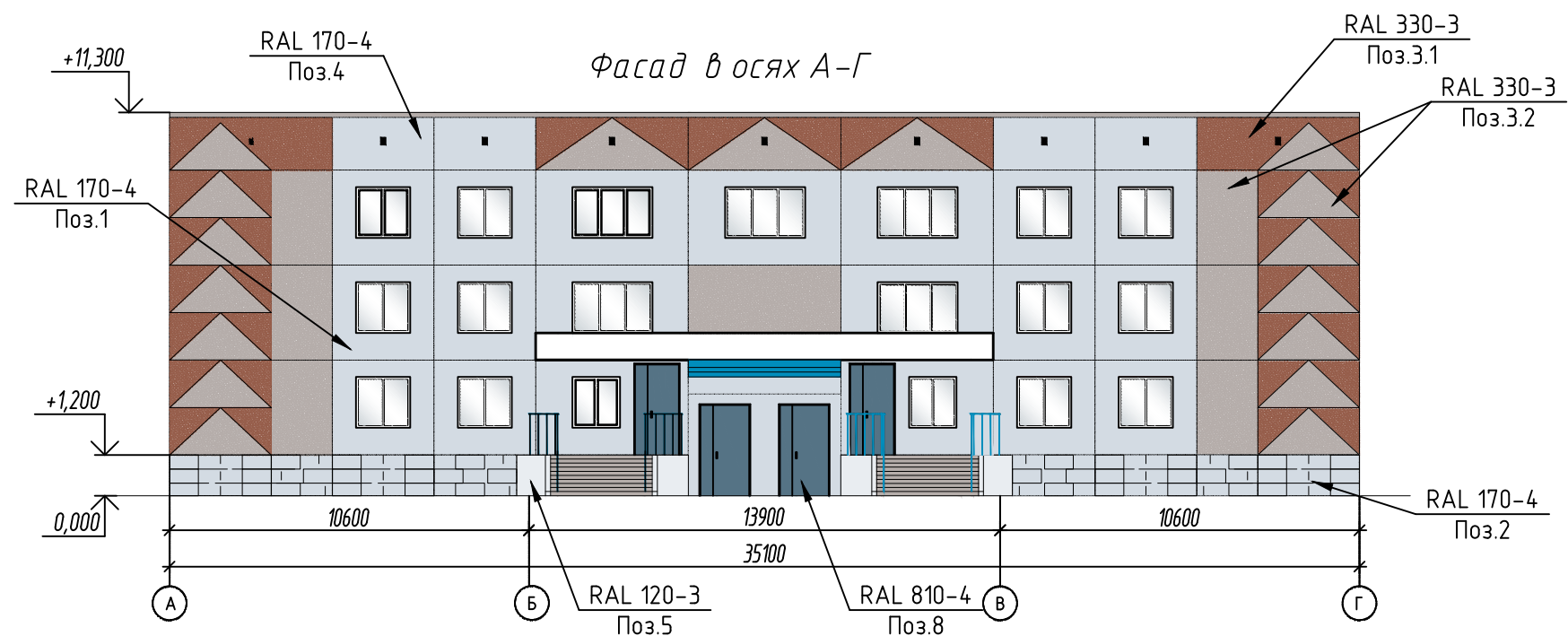
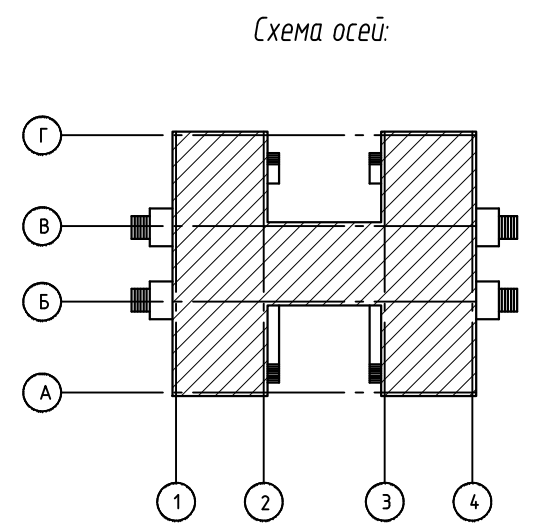
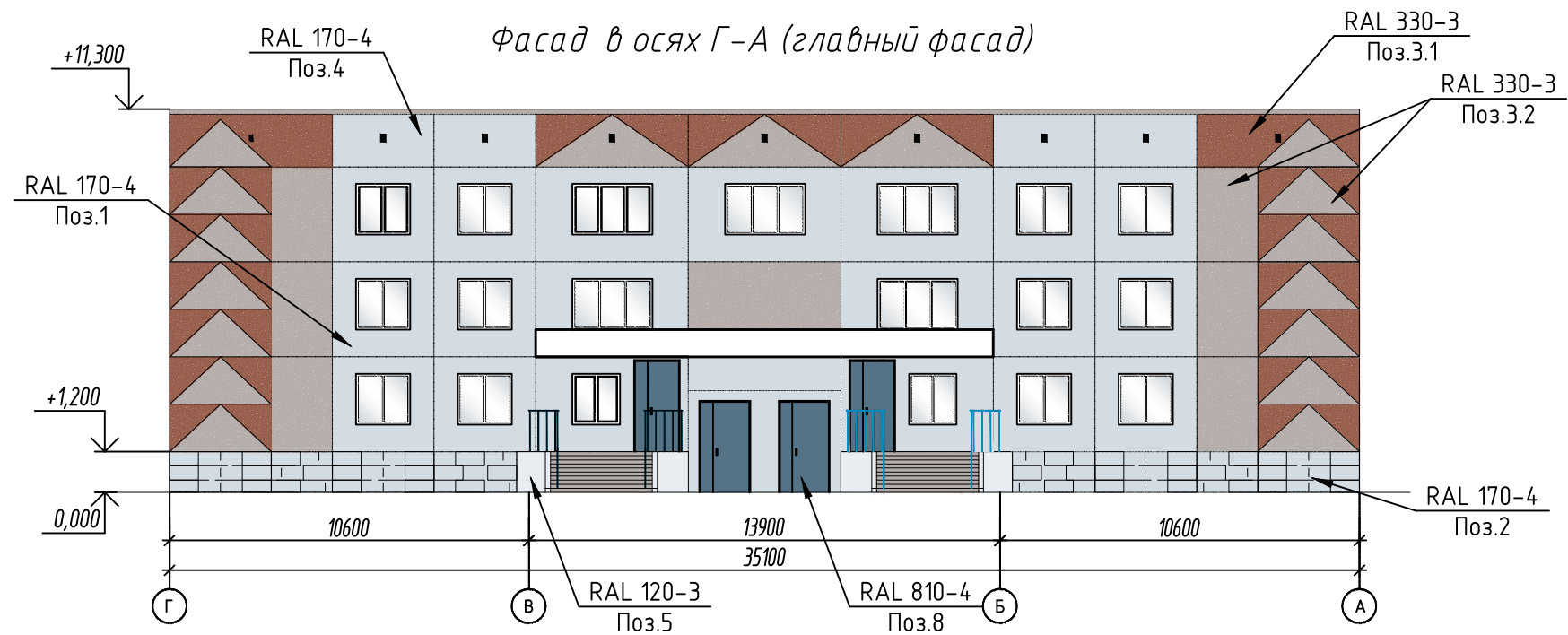


Согласовано

Взам. инв. №

Подп. и дата

Инв. № подл.



Примечания:
 1. Оси показаны условно;
 2. Чертежи выполнены на основании предоставленного заказчиком тех.паспорта и обмеров.

Изм.	Кол. уч.	Лист	№ док.	Подп.	Дата
ГАП		Бальцер		<i>[Signature]</i>	10.18
ГИП		Анохин		<i>[Signature]</i>	10.18
Разраб		Моисеева		<i>[Signature]</i>	10.18
Н. контр.		Галкина		<i>[Signature]</i>	10.18

Ф19-2018

Проект паспорта фасадов здания по адресу :
г. Красноярск, ул. Воронова, дом 26.

Стадия	Лист	Листов
П	9	

Колористические решения фасадов
в осях А-Г; Г-А; Г-В; В-Г

Формат А3

Согласно
 Взам. инв. №
 Подп. и дата
 Инв. № подл.

Ведомость применяемых материалов

№ п/п	Элемент фасада	Эталон цвета	Вид отделки	Индекс RAL
1	Панели рядовые заводского изготовления сборные		Заводская мозаика	170-4
2	Панели цокольные		Покраска	170-4
3	Панели стеновые цветные заводского изготовления сборные :			
3.1	Тёмный рисунок		Заводское напыление	330-3
3.2	Светлый рисунок			780-2
4	Внутридворовые стеновые панели крашенные		Покраска	170-4
5	Крыльцо		Покраска	120-3
6	Ограждение наружных лестниц		Покраска	650-3; 110-5
7	Ступени крыльца сборные железобетонные/керамические		Фасадная плитка	780-2; 110-5
8	Двери наружные металлические		Покраска	810-4
9	Ограждение балконов		Покраска	170-4
10	Водосточные трубы		Металл	110-5
11	Переплеты окон		ПВХ	9010
12	Козырьки		Поликарбонат	650-3

Согласовано


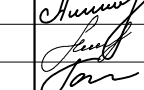
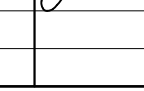

Взам. инв. №

Подп. и дата

Инв. № подл.

Ф12-2018

Проект паспорта фасадов здания по адресу :
г. Красноярск, ул. Воронова, дом 26.

Изм.	Кол. уч.	Лист	№ док.	Подп.	Дата
ГАП		Бальцер			10.18
ГИП		Анохин			10.18
Разраб		Моисеева			10.18
Н. контр.		Галкина			10.18

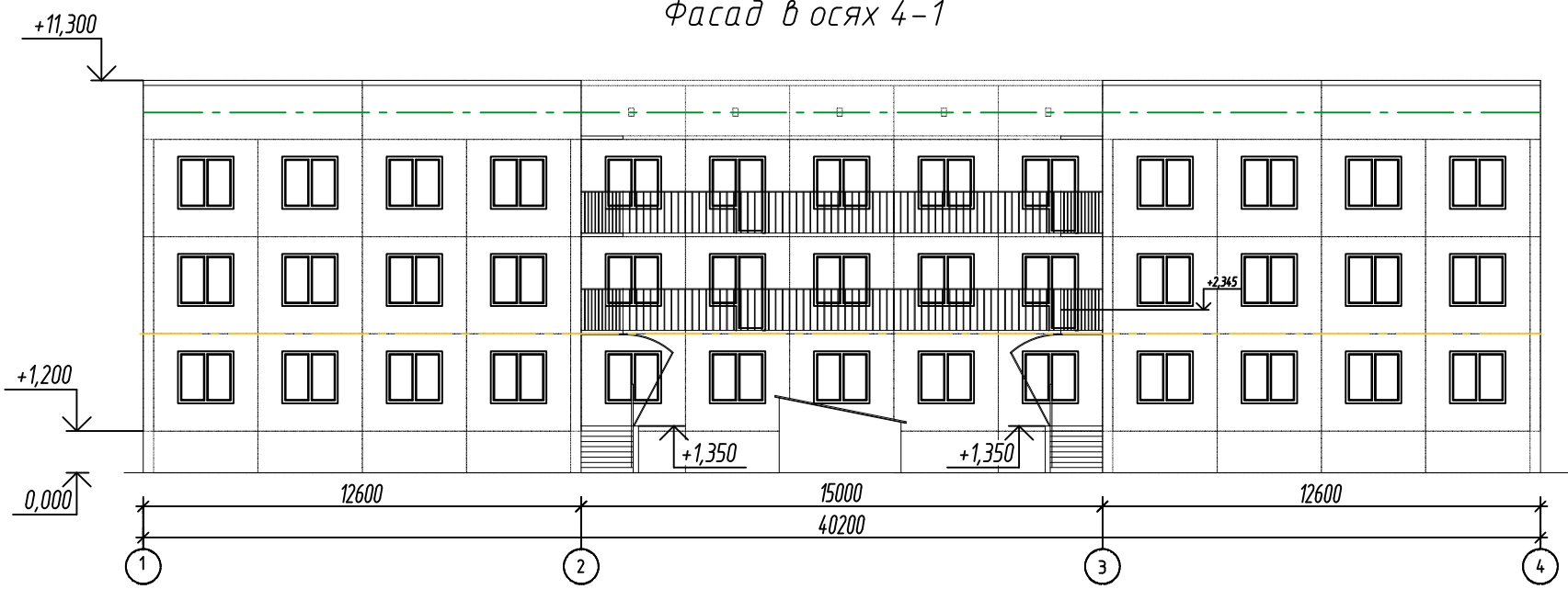
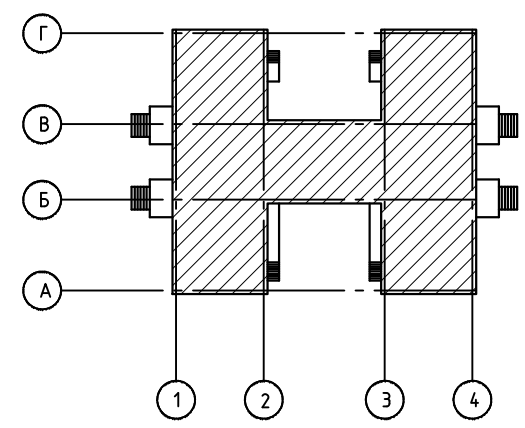
Стадия	Лист	Листов
П	10	

Ведомость применяемых материалов



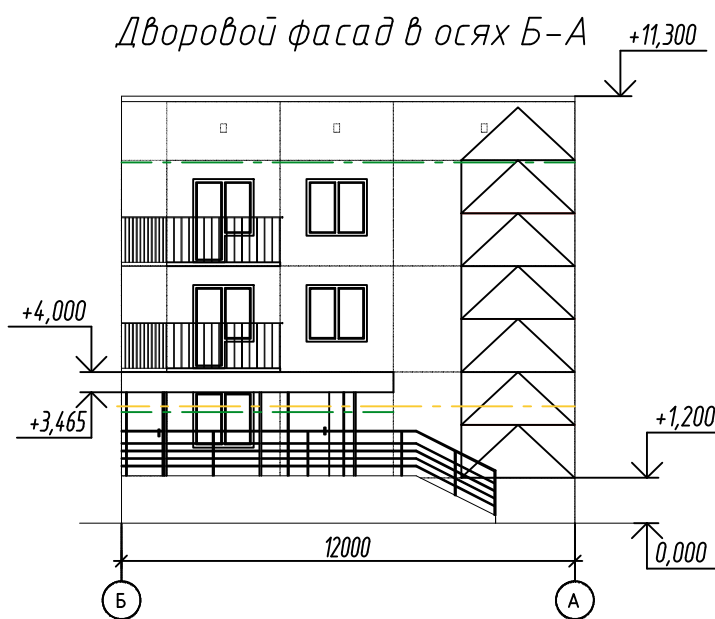
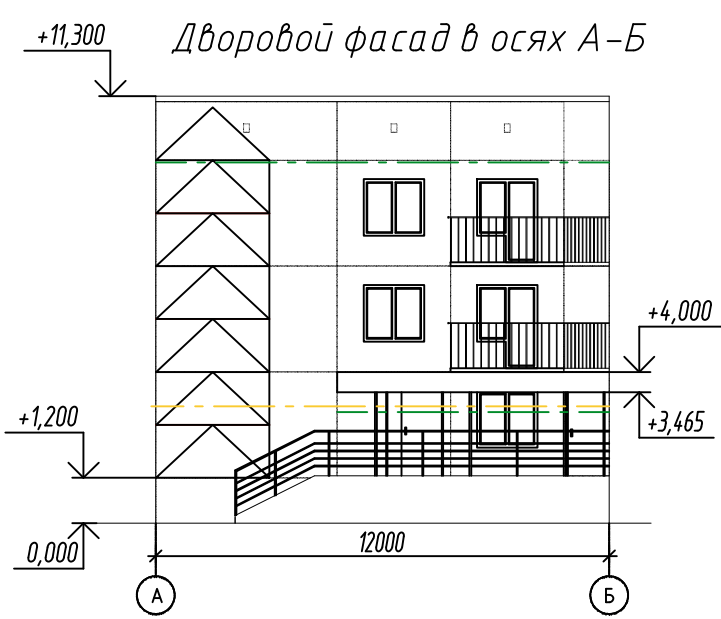


Схема осей:



Условные обозначения

- - - - - - Ось рекомендуемого расположения рекламы
- - - - - - Ось рекомендуемого расположения освещения
- - - - - - Ось рекомендуемого расположения информационных табличек
- - - - - - Ось рекомендуемого расположения камер видеонаблюдения



Изм.	Кол. уч.	Лист	№ док.	Подп.	Дата
ГАП		Бальцер		<i>[Signature]</i>	10.18
ГИП		Анохин		<i>[Signature]</i>	10.18
Разраб		Моисеева		<i>[Signature]</i>	10.18
Н. контр.		Галкина		<i>[Signature]</i>	10.18

Ф19-2018

Проект паспорта фасадов здания по адресу :
г. Красноярск, ул. Воронова, дом 26.

Стадия	Лист	Листов
П	11	

Схема расположения дополнительного оборудования, дополнительных элементов и устройств.

Согласовано

Взам. инв. №

Подп. и дата

Инв. № подл.

Фасад в осях Г-А (главный фасад)

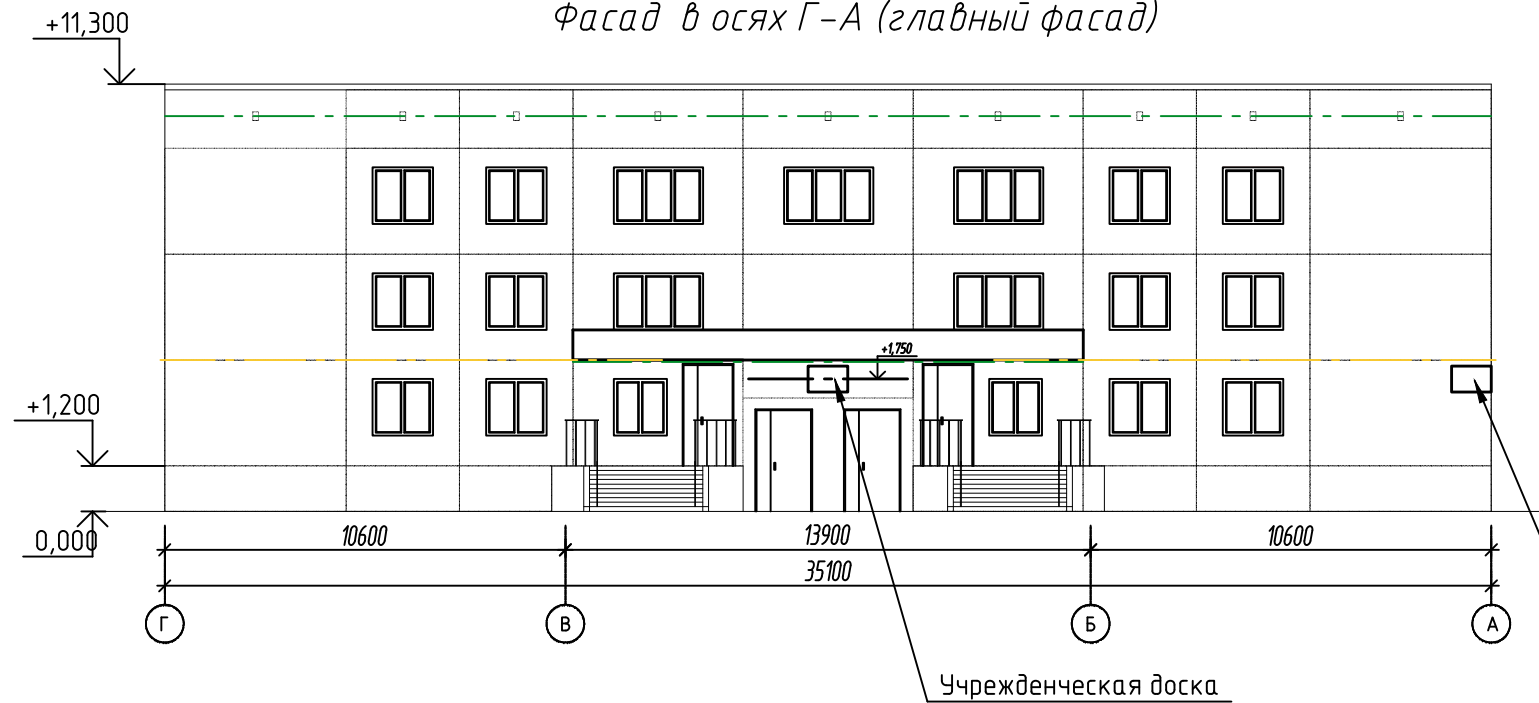
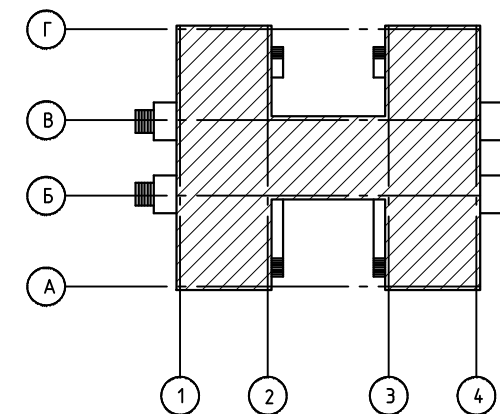
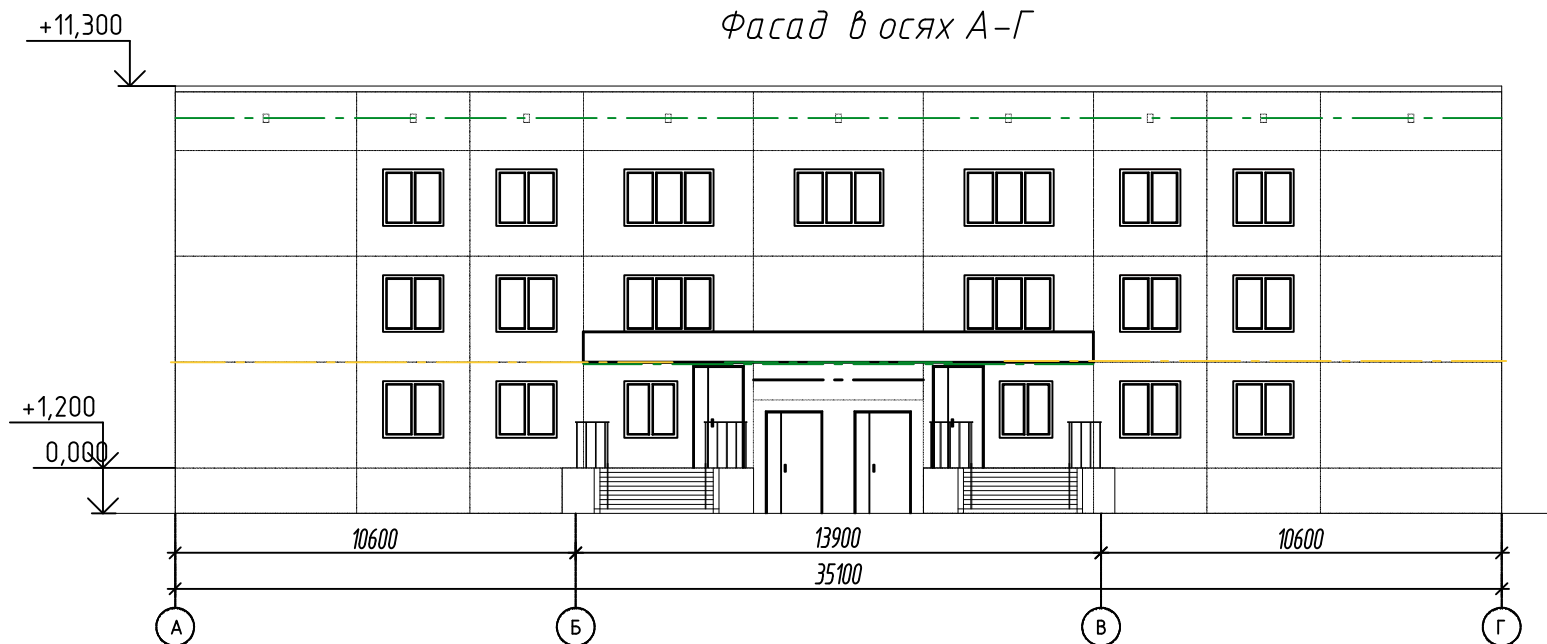


Схема осей:



Указатель номера дома

Фасад в осях А-Г



Условные обозначения

- - - - - - Ось рекомендуемого расположения рекламы
- - - - - - Ось рекомендуемого расположения освещения
- - - - - - Ось рекомендуемого расположения информационных табличек
- - - - - - Ось рекомендуемого расположения камер видеонаблюдения

Дворовой фасад в осях Г-В



Дворовой фасад в осях В-Г



Изм.	Кол. уч.	Лист	№ док.	Подп.	Дата
ГАП		Бальцер		<i>[Signature]</i>	10.18
ГИП		Анохин		<i>[Signature]</i>	10.18
Разраб		Моисеева		<i>[Signature]</i>	10.18
Н. контр.		Галкина		<i>[Signature]</i>	10.18

Ф19-2018

Проект паспорта фасадов здания по адресу :
г. Красноярск, ул. Воронова, дом 26.

Стадия	Лист	Листов
П	12	

Схема расположения дополнительного оборудования, дополнительных элементов и устройств.



Согласовано

Взам. инв. №

Подп. и дата

Инв. № подл.

Перечень оборудования, дополнительных элементов и устройств

№ п/п	Тип дополнительного оборудования, дополнительного элемента или устройства	Краткое описание	Расположение (фасад, этаж)	Номер листа паспорта фасадов, содержащего схему	Отметка о демонтаже
1	Указатель номера дома	Вывеска с названием улицы и номером дома, табличка металлическая с красными буквами, 1 шт. Размер 0,35 м x 0,55 м (h). Крепить анкерами к стене.	Расположена на фасаде между осями 1-2.	Лист 11	
2	Учрежденческая доска	Табличка с названием образовательного учреждения, юридическим адресом. Выполнена в синем цвете. Размер 0,4 м x 0,35 м (h). Крепится анкерами к стене	Расположена на главном фасаде между осями В-Б, по центру от главных входов в здание	Лист 12	
3	Указатель номера дома	Вывеска с названием улицы и номером дома, табличка синяя пластиковая, с белыми буквами, 1 шт. Размер 0,4 м x 0,3 м (h). Крепить анкерами к стене.	Расположена на главном фасаде между осями Б-А.	Лист 12	

Согласовано

Взам. инв. №

Подп. и дата

Инв. № подл.

						Ф19-2018		
						Проект паспорта фасадов здания по адресу : г. Красноярск, ул. Воронова, дом 26.		
Изм.	Кол. уч.	Лист	№ док.	Подп.	Дата	Стадия	Лист	Листов
ГАП		Бальцер			10.18	П	13	
ГИП		Анохин			10.18			
Разраб		Моисеева			10.18			
Н. контр.		Галкина			10.18			
						Перечень оборудования, дополнительных элементов и устройств.		

<i>Разрешение</i>		<i>Обозначение</i>				
<i>Изм.</i>	<i>Лист</i>					

Согласовано
Н. контр.

<i>Утв.</i>				<i>Разрешение на внесение изменений</i>	<i>Лист</i>	<i>Листов</i>
<i>ГИП</i>						
<i>Составил</i>						
<i>Изм. Внес</i>						