

Общество с ограниченной ответственностью

"КрасИнформСистем"

ДЕТСКОЕ ДОШКОЛЬНОЕ УЧРЕЖДЕНИЕ

Красноярск, ул. Взлетная 36а

ПАСПОРТ ФАСАДОВ

30ц.10.2018-ПФ

2018 г.

СОГЛАСОВАНО

М.П.

« ____ » _____ 20 ____ г. № _____

ПАСПОРТ ФАСАДОВ

Адрес здания, строения, сооружения: г. Красноярск, ул. Взлетная, 36а.

Год постройки: 2007 г.

Автор архитектурного проекта: ООО "ШИЛА"

Число этажей: 2

Серия (при наличии): 2007-20-ПЗ

Назначение: Детское дошкольное образовательное учреждение

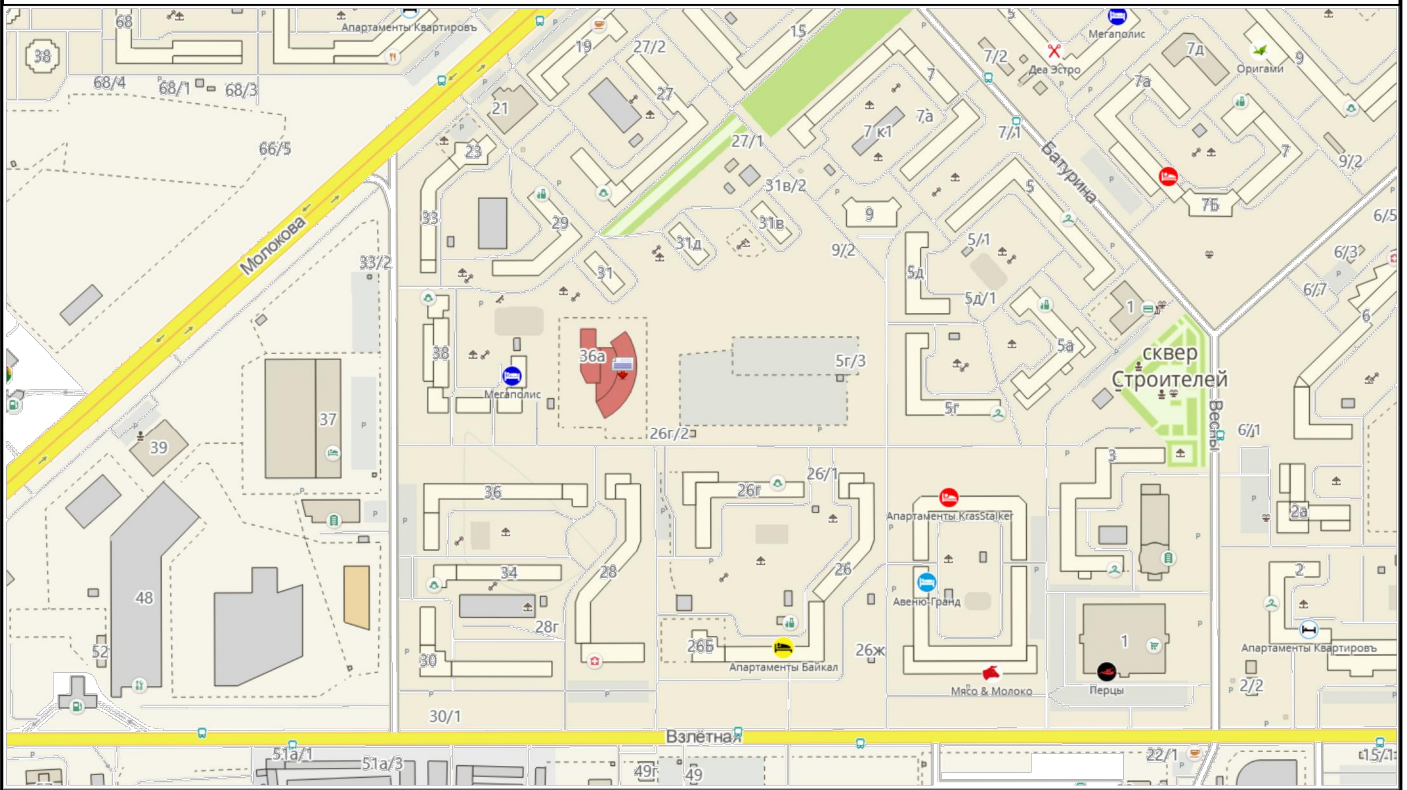
Статус здания, строения (при наличии): -

Лица, ответственные за эксплуатацию здания:

Паспорт фасадов составлен по состоянию
на « ____ » ноября 2018 г.

Актуализирован « ____ » _____ ____ г.

Ситуационный план



Пояснительная записка

1. Описание существующего облика, текущей градостроительной ситуации, технического состояния и использования Объекта.

Объект расположен по адресу: г. Красноярск, ул. Взлетная 36,а. Основное функциональное назначение -детское дошкольное образовательное учреждение. Наружная отделка стен - навесной вентилируемый фасад, керамогранит. В целом существующее колористическое решение фасадов соответствует архитектурно-художественному регламенту улиц и общественных пространств города Красноярска. На фасадах располагаются информационные и указательные таблички.

2. Описание проектируемого архитектурного облика, характеристика принципиальных архитектурных и технологических решений для осуществления ремонта фасадов (переустройства, перепланировки, реконструкции, реставрации) объекта.

Паспорт фасадов отображает фактическое состояние фасадов с корректировкой отдельных элементов. Для приведения здания в соответствие с подготовленным паспортом фасадов необходимо:

- учрежденческую доску разместить в соответствии с Паспортом фасадов здания. Архитектурно-художественная подсветка не предусмотрена.

3. Информация о сроках проведения работ.

Информационные конструкции, размещаемые на фасадах здание должны быть приведены в соответствие с разработанным паспортом фасадов в срок до 01.02.2019 г.

Материалы фотофиксации существующего состояния фасадов. Главный фасад в осях 5-16



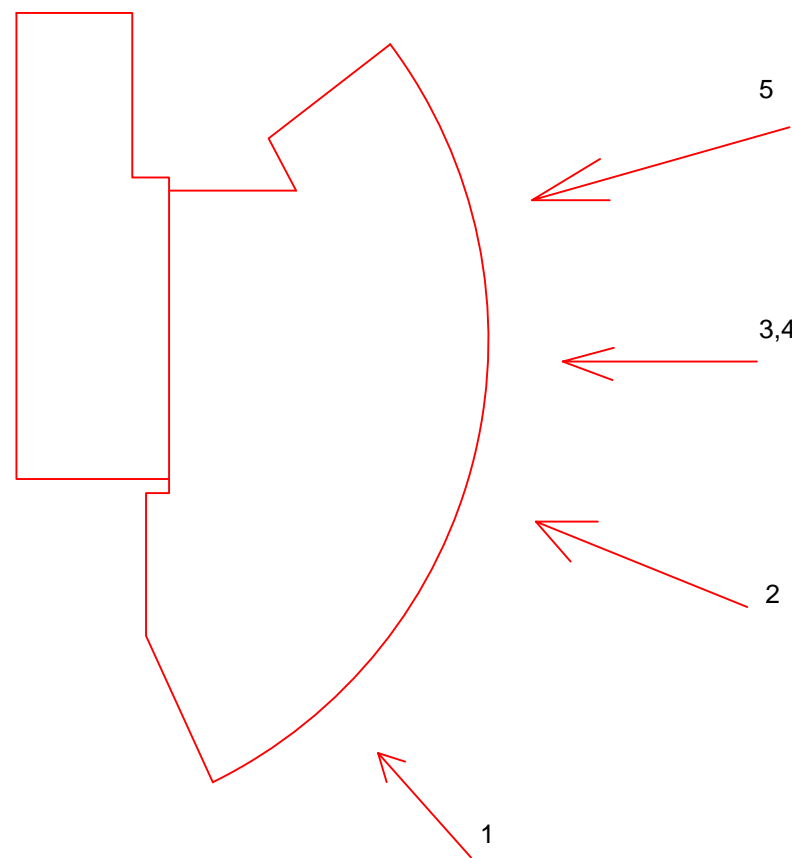
ВИД 1



ВИД 2



ВИД 3



ВИД 4



ВИД 5

Материалы фотофиксации существующего состояния фасадов . Боковой фасад в осях13-1



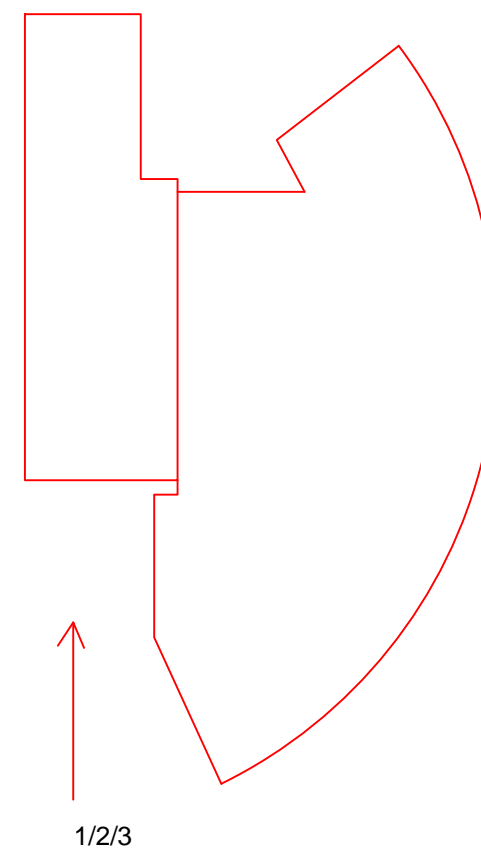
ВИД 1



ВИД 2



ВИД 3



Примечание: так как объект расположен в существующей плотной городской застройке - не представляется возможным зафиксировать состояние фасада фронтально .

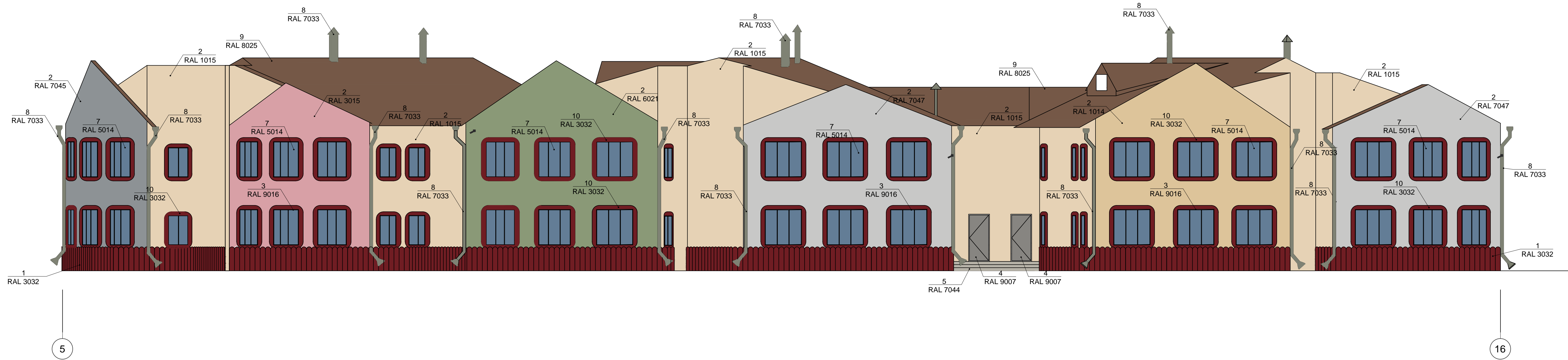
Материалы фотофиксации существующего состояния фасадов . Фрагменты бокового фасада в осях 1-10



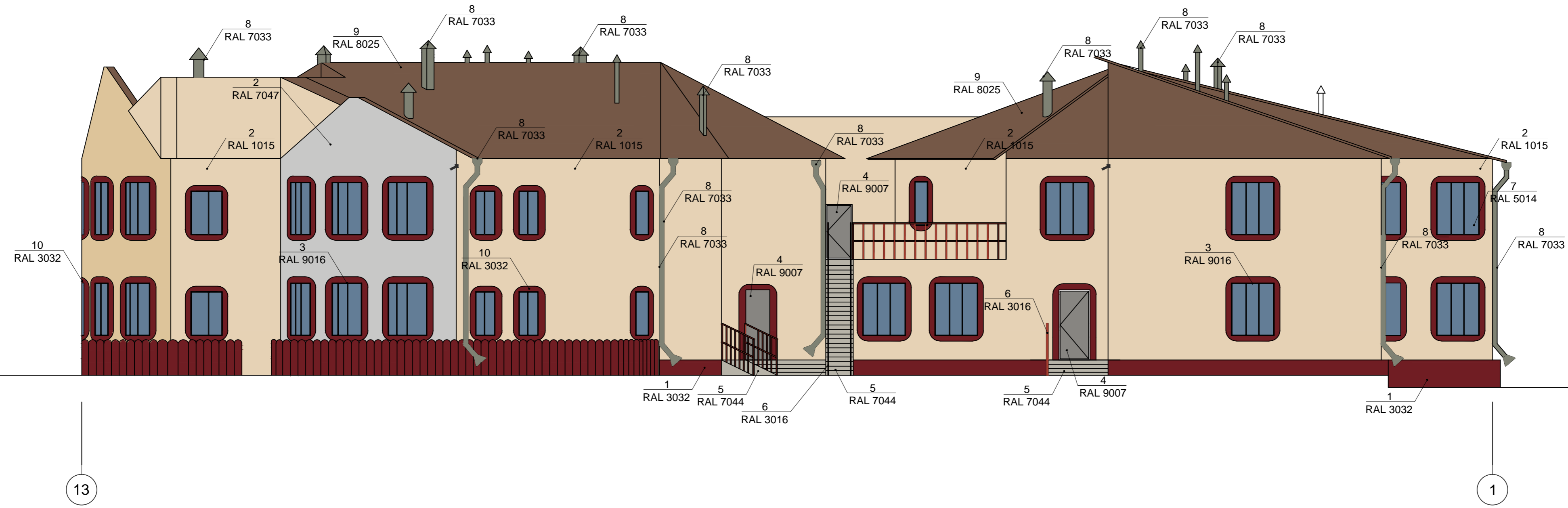
Примечание: так как объект расположен в существующей плотной городской застройке - не представляется возможным зафиксировать состояние фасада фронтально .



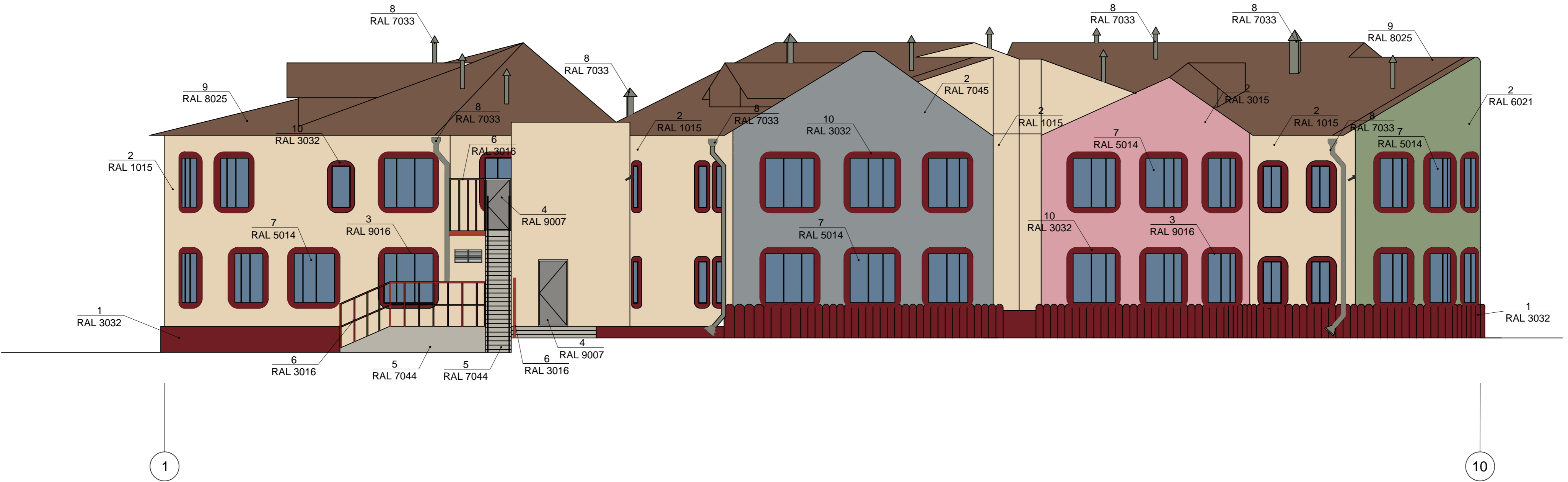
Колористическое решение фасадов.
Главный фасад в осях 5-16



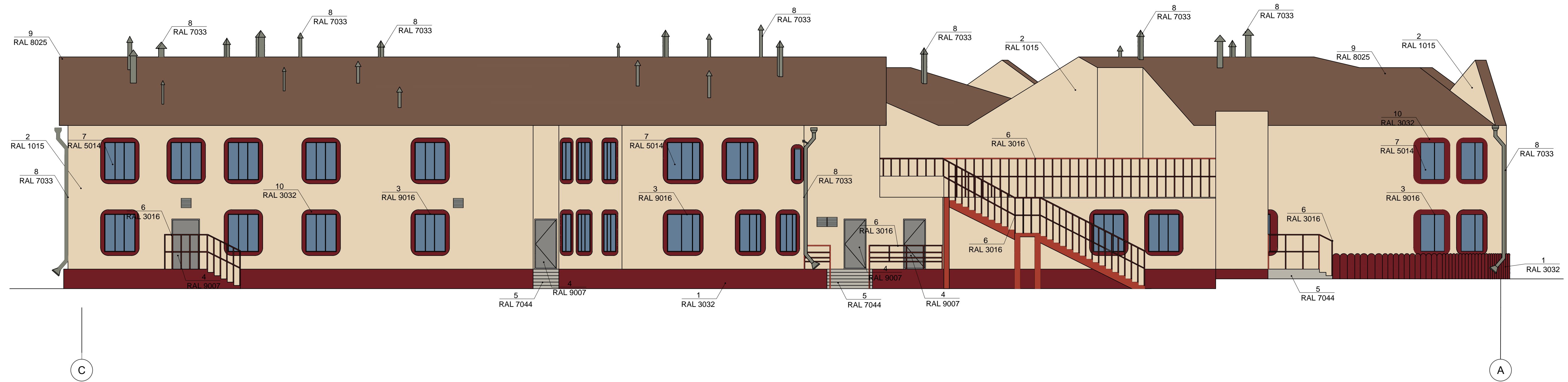
Колористическое решение фасадов.
Боковой фасад в осях 13-1



Колористическое решение фасадов.
Боковой фасад в осях 1-10



Колористическое решение фасадов.
Дворовой фасад в осях С-А



Ведомость применяемых материалов


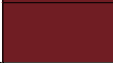
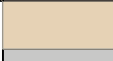


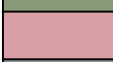










№п/п	Элемент фасада	Эталон цвета	Вид отделки	Индекс по цветовой палитре
1	Цоколь		Керамическая плитка	RAL 3032
			Полимерное покрытие, краска	RAL 3032
2	Стены		Навесной вентилируемый фасад	RAL1015
			Навесной вентилируемый фасад	RAL 7047
			Навесной вентилируемый фасад	RAL 1014
			Навесной вентилируемый фасад	RAL 6021
			Навесной вентилируемый фасад	RAL 3015
			Навесной вентилируемый фасад	RAL 7045
3	Переплеты окон		ПВХ	RAL 9016
4	Ворота, двери		Покраска	RAL 9007
5	Ступени, площадка		Керамогранитная плитка	RAL 7044
6	Ограждения		Металл	RAL 3016
7	Витраж		Алюминиевый профиль	RAL 5014
8	Водосточные трубы		Металл	RAL 7033
9	Кровля		Битумная черепица	RAL 8025
10	Обрамление окон		Краска	RAL 3032



Схема размещения дополнительного оборудования,
дополнительных элементов и устройств.
Боковой фасад в осях 1-10

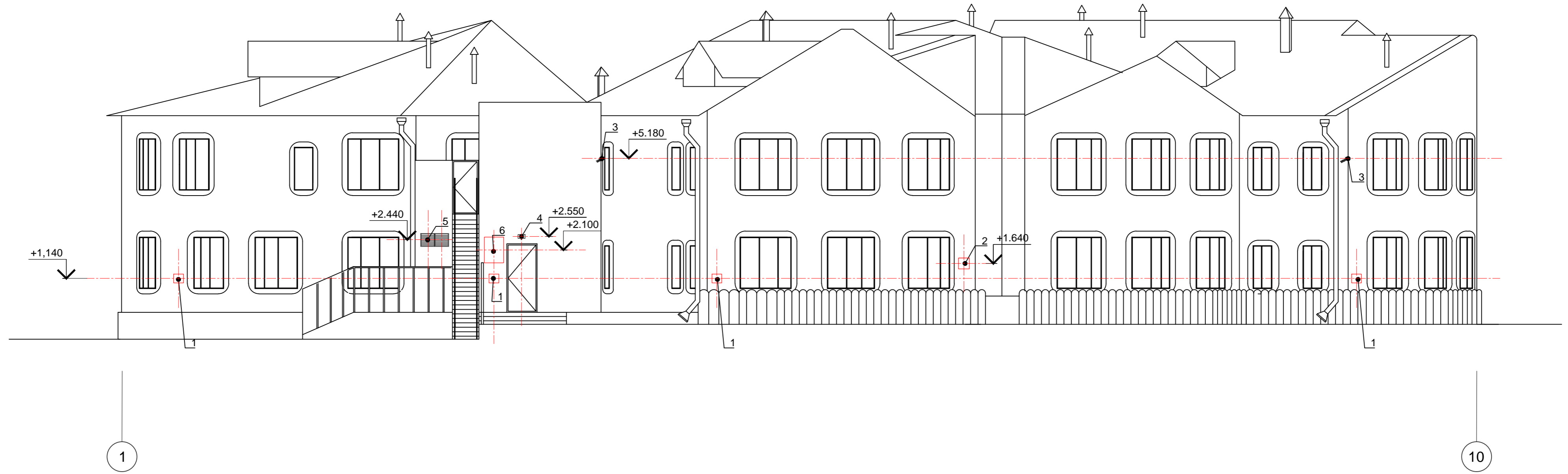


Схема размещения дополнительного оборудования,
дополнительных элементов и устройств.
Боковой фасад в осях 13-1

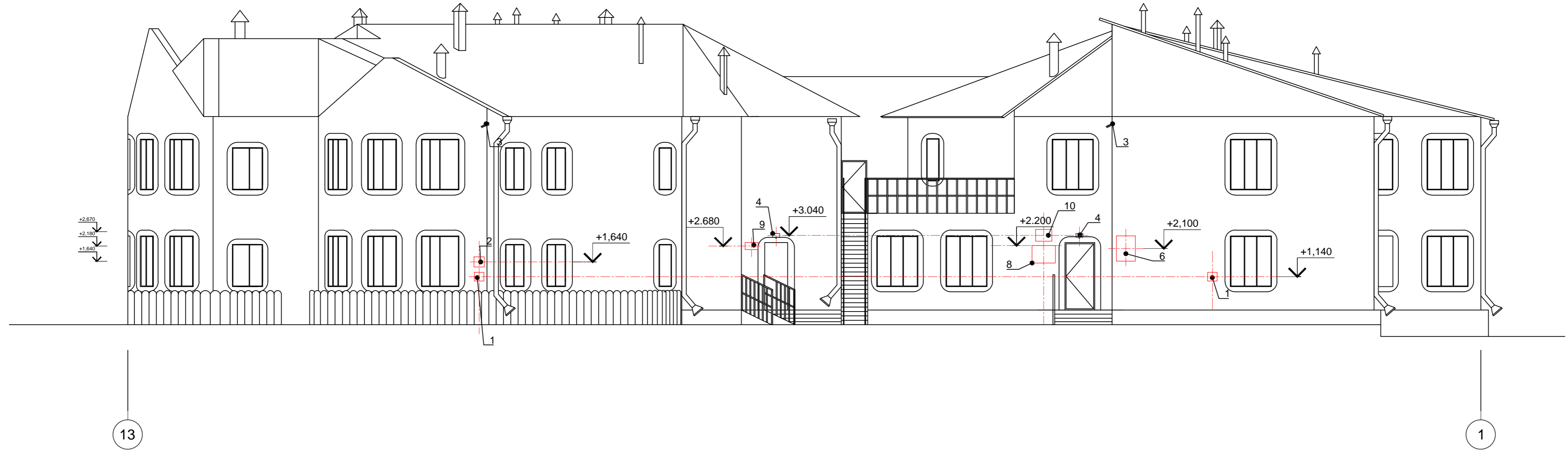
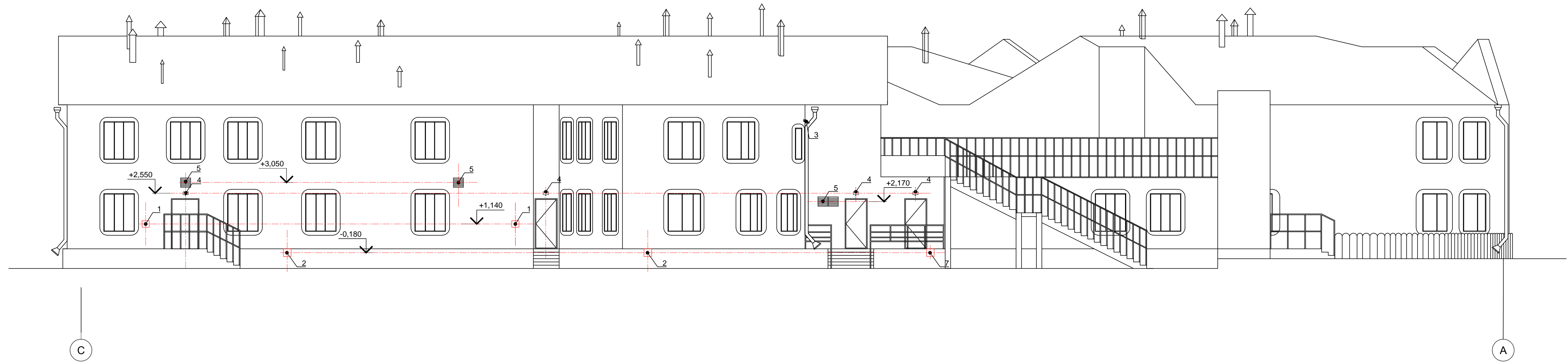


Схема размещения дополнительного оборудования, дополнительных элементов и устройств.
Дворовой фасад в осях С-А



Перечень дополнительного оборудования, дополнительных элементов и устройств

№п/п	Тип дополнительного оборудования, дополнительного элемента или устройства	Краткое описание	Расположение (фасад, этаж)	Номер листа паспорта фасадов, содержащего схему	Отметка о демонтаже
1	Указательная табличка	Табличка, указывающая расположение входа. Бело-синие цвета. Размеры 0,3 м * 0,3 м. Пластик, аракал. Цвета: синий, белый.	Главный фасад, дворовой фасад, боковой фасады	13,14,15,16	
2	Информационная табличка	Табличка, указывающая месторасположение гидранта. Размеры 0,35м * 0,35м. Металл. Цвета: белый, красный	Главный фасад, дворовой фасад, боковой фасады	13,14,15,16	
3	Камеры видеонаблюдения	Цвет корпуса серый	Главный фасад, дворовой фасад, боковой фасады	13,14,15,16	
4	Фонарь	Цвет корпуса серый	Главный фасад, дворовой фасад, боковой фасады	13,14,15,16	
5	Вентиляционные решетки	Цвет белый	Дворовой фасад, боковой фасады	14,16	
6	Знак городской информации	Указатель с номером дома и улицы для ориентирования по городу. Выполнен в виде таблички. Бело-синие цвета. Размеры 0,80м * 0,60м. Пластик, аракал.	Боковые фасады	14,15	
7	Информационная табличка	Табличка, указывающая водозащитные пути здания. Размеры 0,35м * 0,35м. Металл. Цвета: белый, синий	Дворовой фасад	16	
8	Учрежденческая доска	Табличка с указанием наименования учреждения. Пластик, аракал. Размер 800х600. Цвет синий	Боковой фасад	15	
9	Информационная конструкция	Настенное панно с указанием наименования группы ДС, в которую осуществляется вход через данную дверь. Размер 250х450. Пластик, аракал. Цвета различные. Индивидуальный дизайн.	Главный фасад, боковой фасады	13,15	
10	Информационная табличка	Табличка содержит сведения о участии организации в конкурсе. Бело-голубая гамма. Пластик, аракал. размер 700х500	Боковой фасад	15	

Лист регистрации изменений