

www.krasaeroproject.ru
project@krasaeroproject.ru
адрес офиса: 660135, г. Красноярск, ул.Взлётная, 5 «Г»



г. Красноярск, ул.Взлётная, 5 «Г» Паспорт фасадов



Красноярск 2018

Согласовано:			
инв. № подл.	подпись и дата	взам. инв.	

Согласовано

М.П.

"__"____20__г. №__

Паспорт фасадов

Адрес здания, строения, сооружения: 660135, г. Красноярск,
ул.Взлётная, 5 «Г»
Год постройки: 2006г.
Автор архитектурного проекта: ООО"Сибазропроект"
Число этажей:15, цокольный
Назначение: здание торгово-офисного комплекса с подземным
гаражом
Лицо, ответственное за эксплуатацию: ООО ПИ "Красазропроект"
нач.отдела эксплуатации Зеленский Игорь Юрьевич

Паспорт фасадов составлен по состоянию
на "__"____20__г.
Актуализирован "__"____20__г.

Согласовано:

взам. инв.

подпись и дата

инв. № подл.

Состав альбома

Лист	Наименование	Примечание
1	Содержание альбома; пояснительная записка	
2	Ситуационный план	
3	Материалы фотофиксации существующего состояния фасадов. Главный фасад	
4	Материалы фотофиксации существующего состояния фасадов. Дворовой фасад	
5	Материалы фотофиксации существующего состояния фасадов. Боковой фасад	
6	Развертка улицы со стороны главного фасада	
7	Фасад 7-1. Колористическое решение главного фасада.	
8	Фасад Г-А. Колористическое решение бокового фасада.	
9	Фасад 1-7. Колористическое решение дворового фасада.	
10	Фасад А-Г. Колористическое решение бокового фасада. Ведомость отделки.	
11	Фасад 7-1. Схема размещения дополнительного оборудования, дополнительных элементов и устройств.	
12	Фасад Г-А. Схема размещения дополнительного оборудования, дополнительных элементов и устройств.	
13	Фасад 1-7. Схема размещения дополнительного оборудования, дополнительных элементов и устройств.	
14	Фасад А-Г. Схема размещения дополнительного оборудования, дополнительных элементов и устройств.	
15	Перечень оборудования, дополнительных элементов и устройств.	
16	Лист регистрации изменений	

Пояснительная записка

Паспорт фасадов здания разработан на основании:

-Постановления №268 от 19.04.2018 "Об утверждении архитектурно-художественного регламента улиц, общественных пространств города Красноярск".

-Постановление №399 от 19.04.2018 "Об утверждении порядка составления и согласования паспорта фасадов зданий, строений на территории города Красноярск".

Согласно п.4 Постановления "399 от 19.04.2018 "Изменение внешнего вида фасадов зданий, строений осуществляется после внесения в установочном порядке изменений в паспорт фасадов(в случае его отсутствия-изготовления и согласования паспорта фасадов в установленном порядке), за исключением случаев исполнения предписаний контролирующих органов, выданных в соответствии с требованием действующего законодательства, судебных решений.

Внесение изменений в паспорт фасадов в случае изменения внешнего вида здания, строения в результате исполнения вышеуказанных предписаний контролирующих органов, судебных решений".

Объект расположен по адресу г.Красноярск, ул.Взлетная 5"Г". Основное функциональное назначение-офис. Наружные стены-кирпичные. Наружная отделка - навесной фасад КраспанКолор.

В существующем оформлении фасадов используются:

- Основные цвета: черно-серый (RAL 7021), платиново-серый (RAL 7036), бело-алюминиевый (RAL 9006)
- металлические элементы: ограждения, стойки, пожарные лестницы, вентиляционные короба, решетки (RAL 7036)
- оконные рамы: белый (RAL 9010)
- наружные двери: главный вход белый (RAL 9010), вспомогательные (RAL 3007)

Значимых архитектурных сооружений в непосредственной близости здания нет.

Архитектурно-художественная подсветка здания присутствует со стороны бокового фасада, тип и расположение подсветки следует оставить без изменений.

Цветовое решение фасадов и размещение средств наружной информации принято с учетом особенностей окружающей застройки и сохранения архитектурно-художественного облика здания.

Принятые в паспорте фасадов здания решения соответствуют требованиям экологических, санитарно-гигиенических, противопожарных и других норм, действующих на территории Российской Федерации, и обеспечивают безопасную для жизни и здоровья людей эксплуатацию объекта.

Предусмотренные паспортом решения не затрагивают конструктивные характеристики надежности и безопасности здания. Несущие способности конструкции не нарушены.

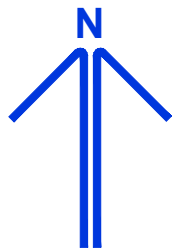
Согласованно:

взам. инв.

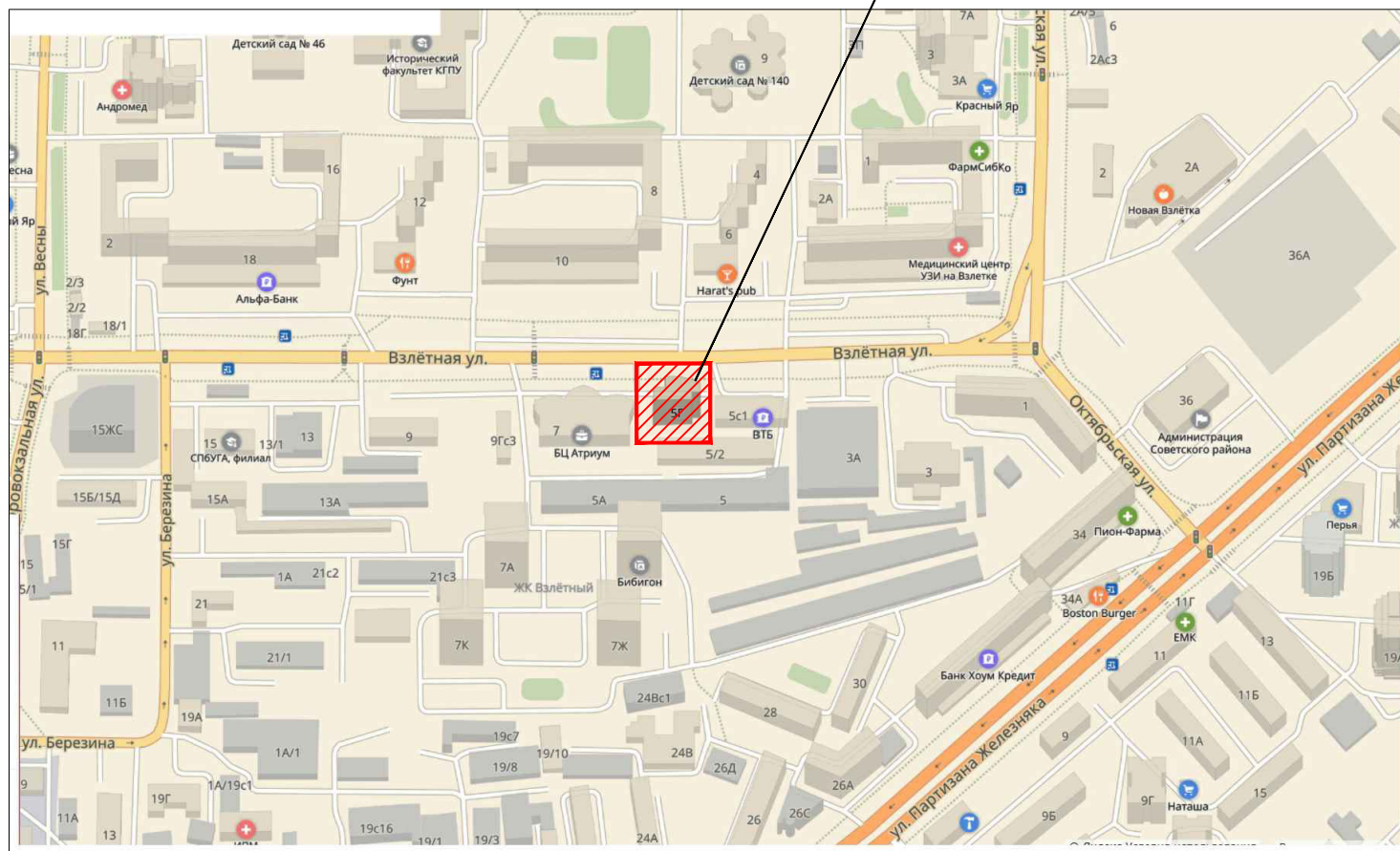
подпись и дата

инв. № подл.

						г. Красноярск, ул.Взлётная, 5 «Г»				
Изм.	Кол.Уч	Лист	№ док	Подпись	Дата	Паспорт фасадов здания	Стадия	Лист	Листов	
Разраб.				<i>Харченко</i>			Содержание альбома; пояснительная записка		1	16
Нач. сект.				<i>Кутякова</i>						
Глав. спец.				<i>Вершинина</i>						
Нач. отд.				<i>Григорьев</i>						
Н. контр.				<i>Стасюк</i>						
										



Здание по адресу ул. Влётная 5Г



Согласовано:

взам. инв.

подпись и дата

инв. № подл.

Изм.	Кол.Уч	Лист	№ док	Подпись	Дата
Разраб.	Резникова			<i>[Signature]</i>	
Нач. отд.	Григорьев			<i>[Signature]</i>	
Н. контр.	Стасюк			<i>[Signature]</i>	

г. Красноярск, ул.Влётная, 5 «Г»

Паспорт фасадов здания

Стадия	Лист	Листов
	1	16

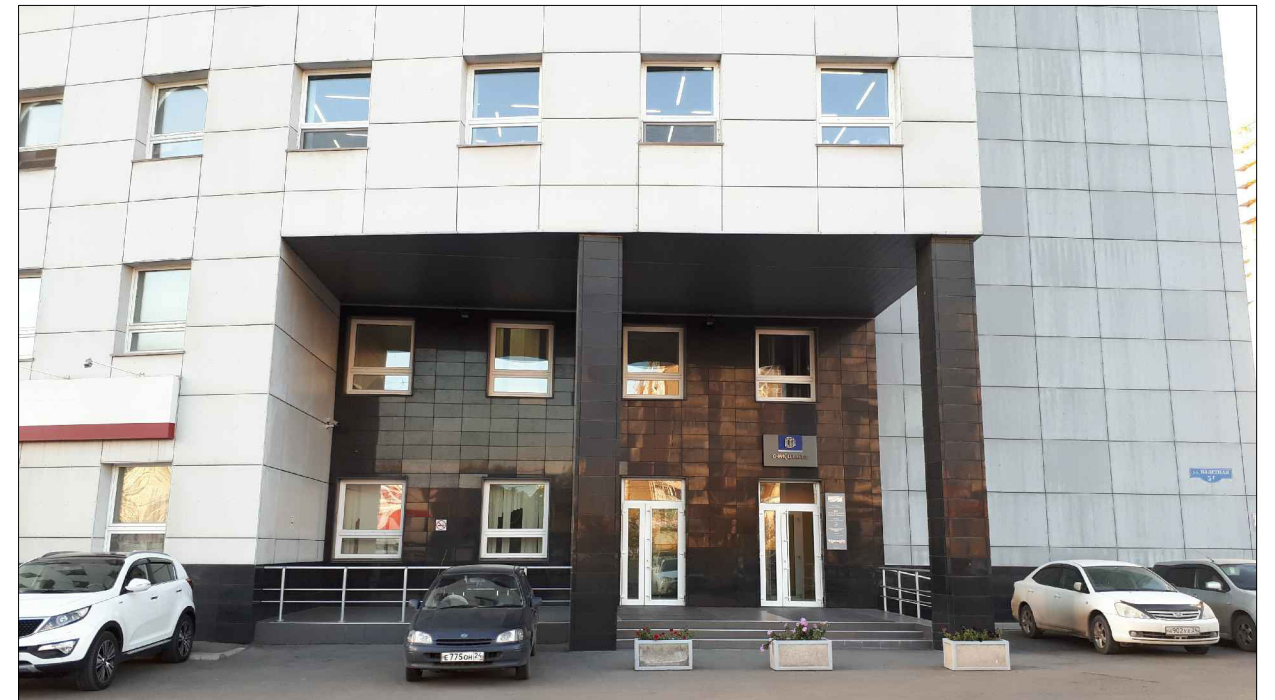
Содержание альбома; пояснительная записка; ситуационный план



Главный фасад



Элемент главного фасада



Элемент главного фасада



Согласовано:

взам. инв.

подпись и дата

инв. № подл.

						г. Красноярск, ул.Взлётная, 5 «Г»				
Изм.	Кол.Уч	Лист	№ док	Подпись	Дата	Паспорт фасадов здания	Стадия	Лист	Листов	
Разраб.	Харченко			<i>[Signature]</i>			Материалы фотофиксации существующего состояния фасадов. Главный фасад		3	
Нач. сект.	Кутякова			<i>[Signature]</i>						
Глав. спец.	Вершинина			<i>[Signature]</i>						
Нач. отд.	Григорьев			<i>[Signature]</i>						
Н. контр.	Стасюк			<i>[Signature]</i>						

Дворовый фасад



Элемент дворового фасада




Согласованно:

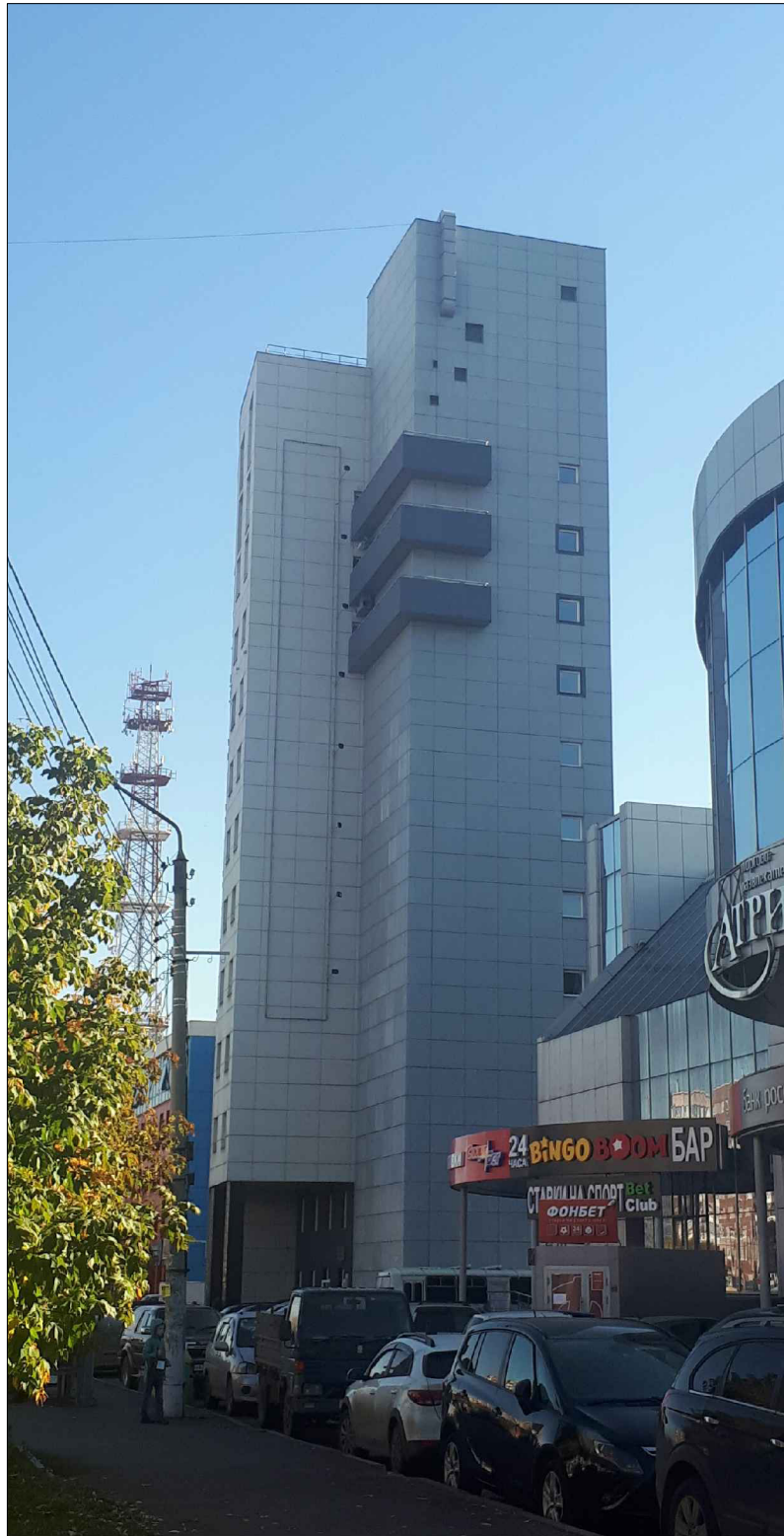
взам. инв.

подпись и дата

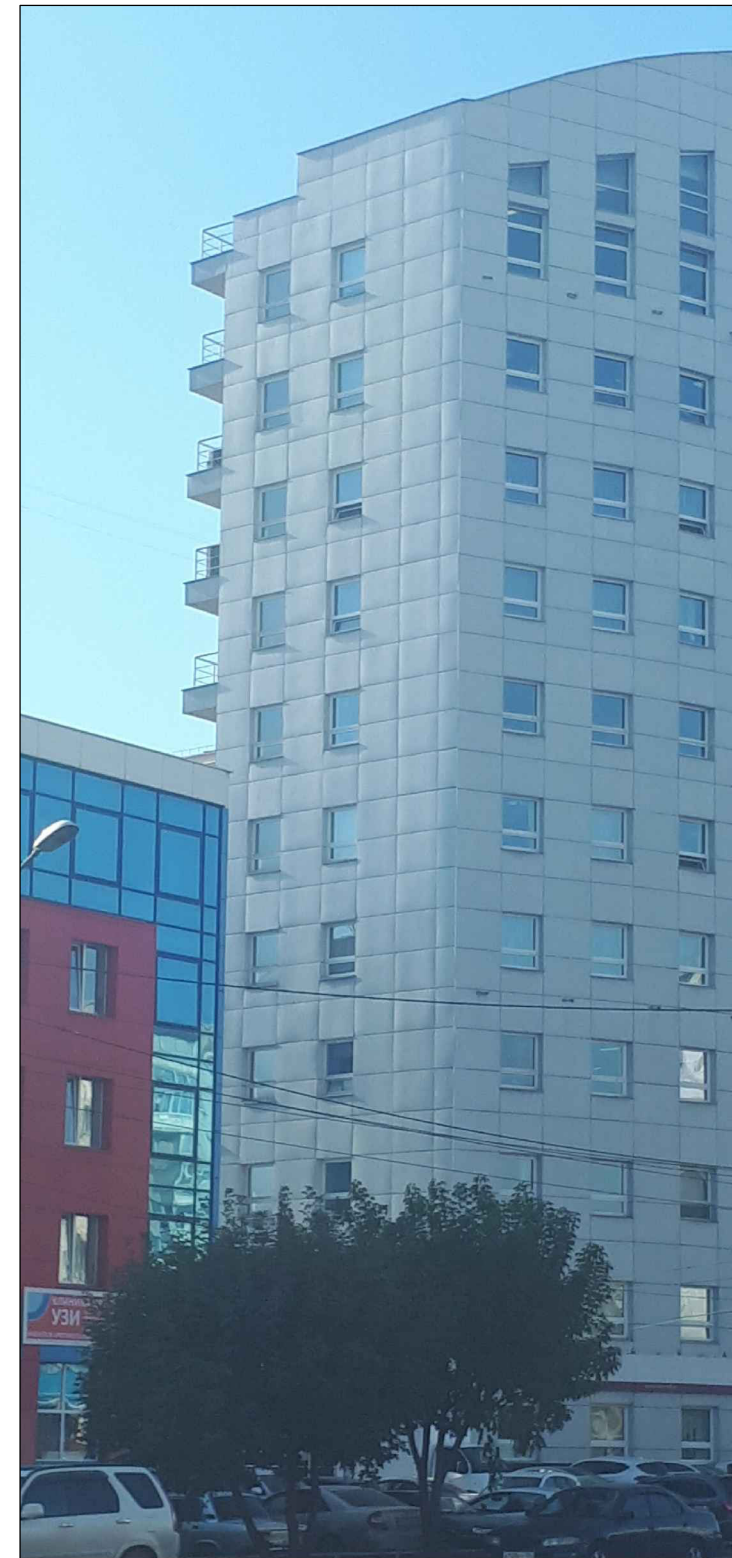
инв. № подл.

Изм.	Кол.Уч	Лист	№ док	Подпись	Дата	г. Красноярск, ул.Взлётная, 5 «Г»			
Разраб.	Харченко			<i>АХ</i>		Паспорт фасадов здания	Стадия	Лист	Листов
Нач. сект.	Кутякова			<i>КК</i>				4	
Глав. спец.	Вершинина			<i>ВВ</i>		Материалы фотофиксации существующего состояния фасадов.Дворовой фасад			
Нач. отд.	Григорьев			<i>ГГ</i>					
Н. контр.	Стасюк			<i>СТ</i>					

Боковой фасад



Боковой фасад




Согласовано:

взам. инв.

подпись и дата

инв. № подл.

Изм.	Кол.Уч	Лист	№ док	Подпись	Дата	г. Красноярск, ул.Взлётная, 5 «Г»			
Разраб.	Харченко			<i>Харченко</i>		Паспорт фасадов здания	Стадия	Лист	Листов
Нач. сект.	Кутякова			<i>Кутякова</i>				5	
Глав. спец.	Вершинина			<i>Вершинина</i>		Материалы фотофиксации существующего состояния фасадов. Боковой фасад			
Нач. отд.	Григорьев			<i>Григорьев</i>					
Н. контр.	Стасюк			<i>Стасюк</i>					

Развертка улицы со стороны главного фасада




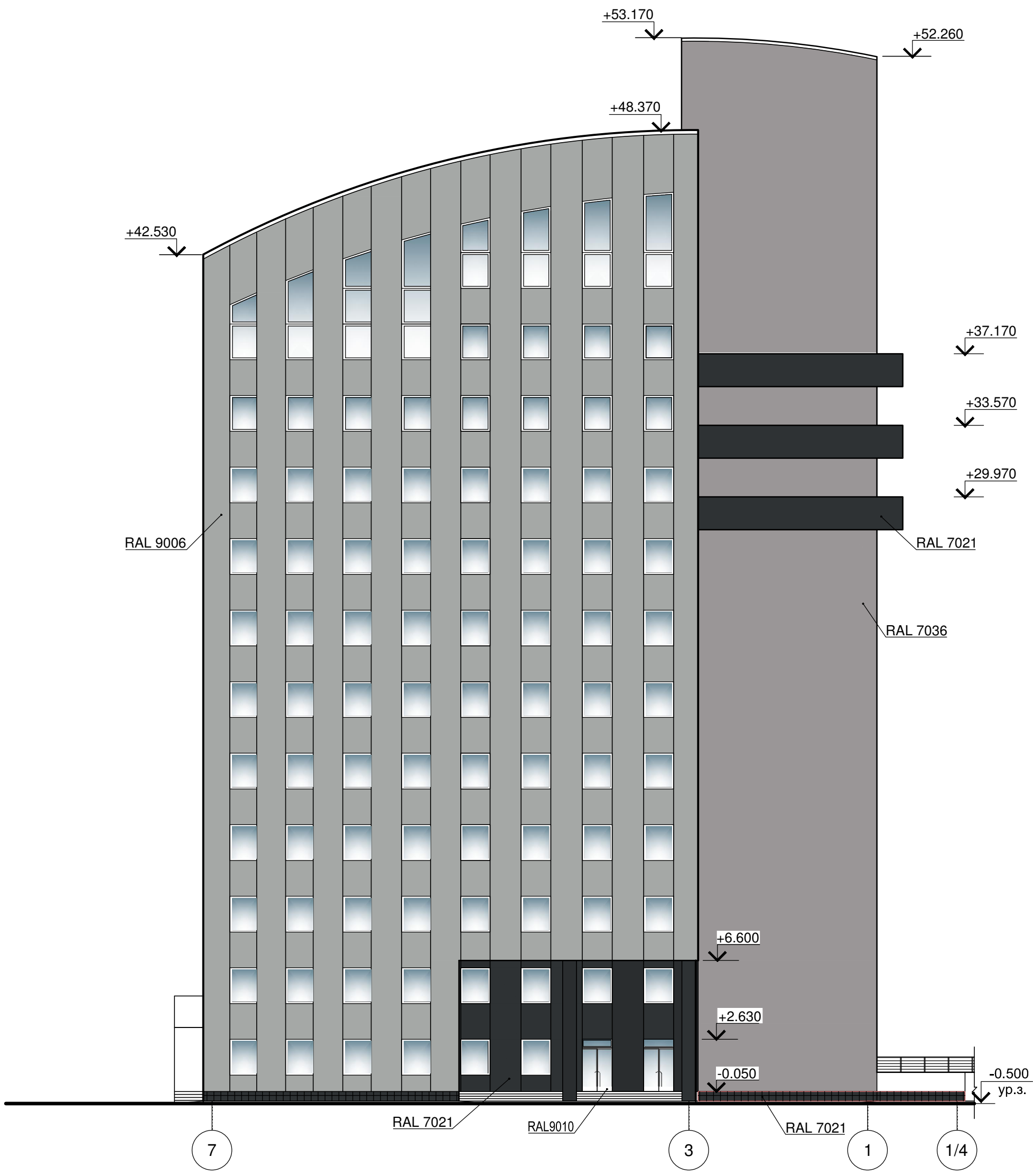
Согласовано:

взам. инв.


подпись и дата

инв. № подл.

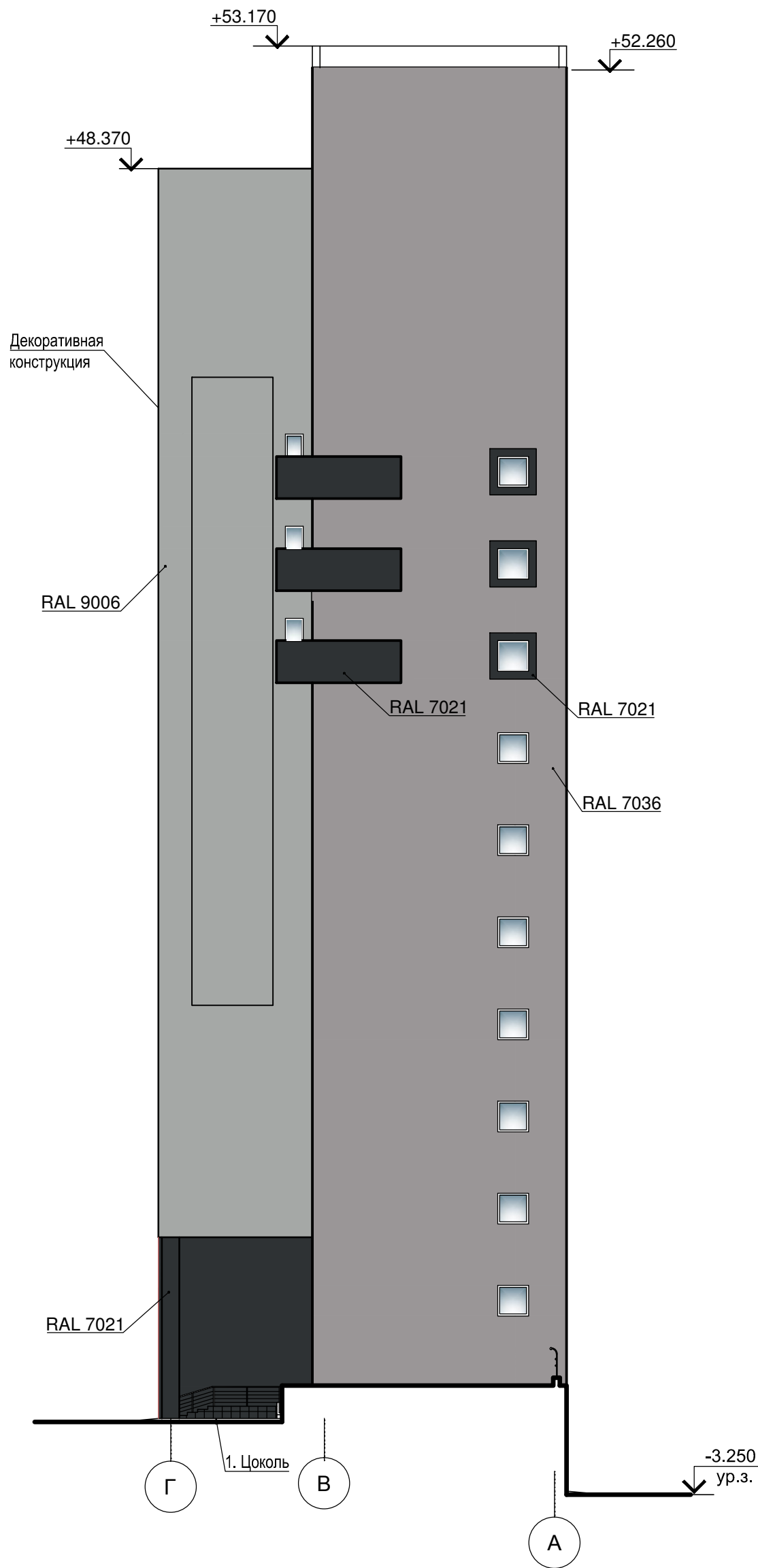
Изм.	Кол.Уч	Лист	№ док	Подпись	Дата	г. Красноярск, ул.Взлётная, 5 «Г»			
Разраб.	Харченко			<i>АХ</i>		Паспорт фасадов здания	Стадия	Лист	Листов
Нач. сект.	Кутякова			<i>КК</i>				6	
Глав. спец.	Вершинина			<i>ВВ</i>					
Нач. отд.	Григорьев			<i>ГГ</i>					
Н. контр.	Стасюк			<i>СТ</i>					
Развертка улицы со стороны главного фасада									




Ведомость применяемых материалов см. лист AP-10.

Изм.	Кол.	Уч	Лист	№ док	Подпись	Дата	г. Красноярск, ул.Взлётная, 5 «Г»			
Разраб.	Харченко				<i>[Signature]</i>		Паспорт фасадов здания	Стадия	Лист	Листов
Нач. сект.	Кутякова				<i>[Signature]</i>				7	
Глав. спец.	Вершинина				<i>[Signature]</i>					
Нач. отд.	Григорьев				<i>[Signature]</i>					
Н. контр.	Стасюк				<i>[Signature]</i>					
Фасад 7-1. Колористическое решение главного фасада. Главный фасад										

Согласовано:			
инв. № подл.	подпись и дата	взам. инв.	

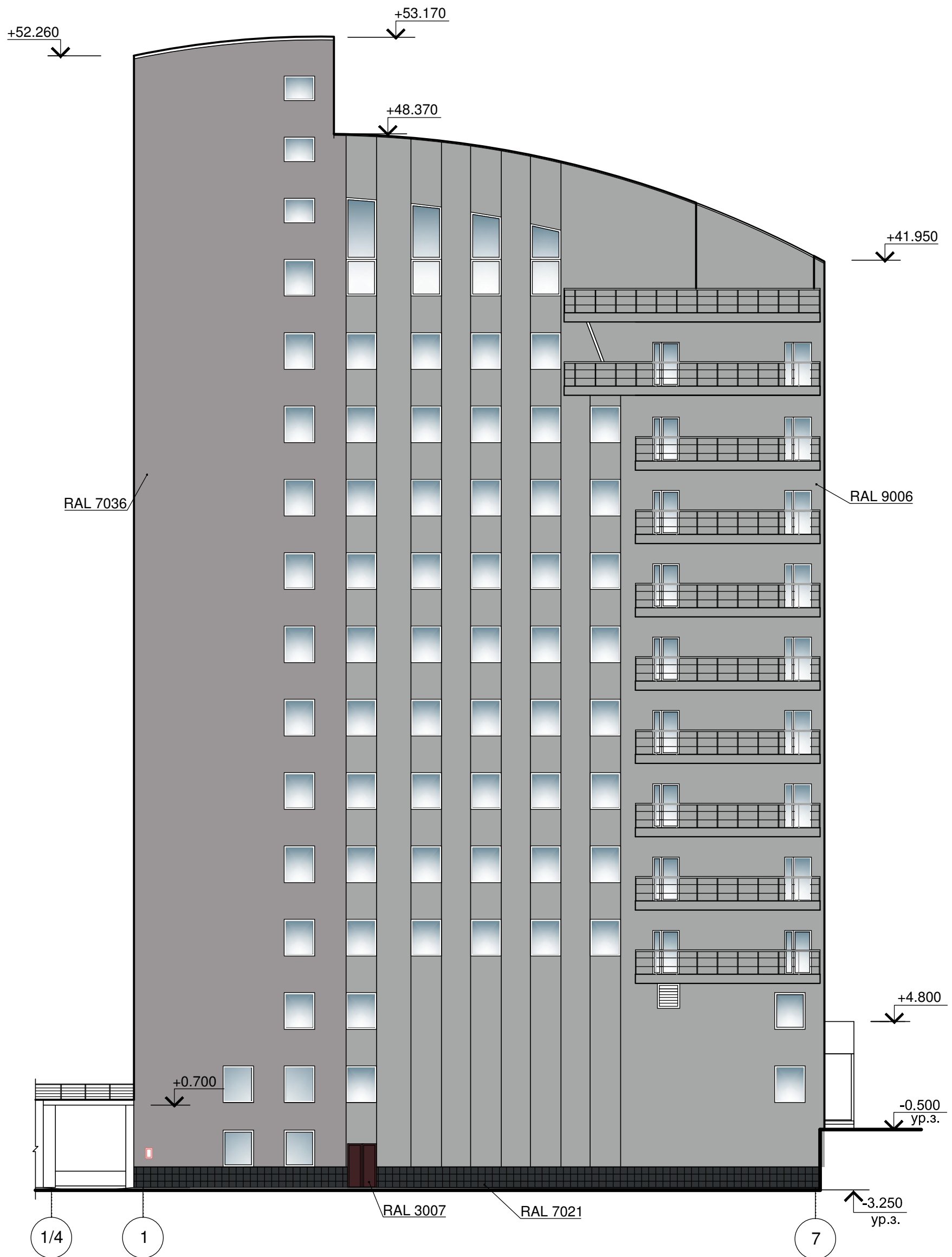


Ведомость применяемых материалов см. лист AP-10.


Изм.	Кол.Уч	Лист	№ док	Подпись	Дата	г. Красноярск, ул.Взлётная, 5 «Г»			
Разраб.		Харченко		<i>[Signature]</i>		Паспорт фасадов здания	Стадия	Лист	Листов
Нач. сект.		Кутякова		<i>[Signature]</i>				8	
Глав. спец.		Вершинина		<i>[Signature]</i>		Фасад Г-А. Колористическое решение бокового фасада. Боковой фасад	КРАСАЭРОПРОЕКТ  ПРОЕКТНЫЙ ИНСТИТУТ		
Нач. отд.		Григорьев		<i>[Signature]</i>					
Н. контр.		Стасюк		<i>[Signature]</i>					

Согласовано:	

инв. № подл.	подпись и дата	взам. инв.



Ведомость применяемых материалов см. лист AP-10.

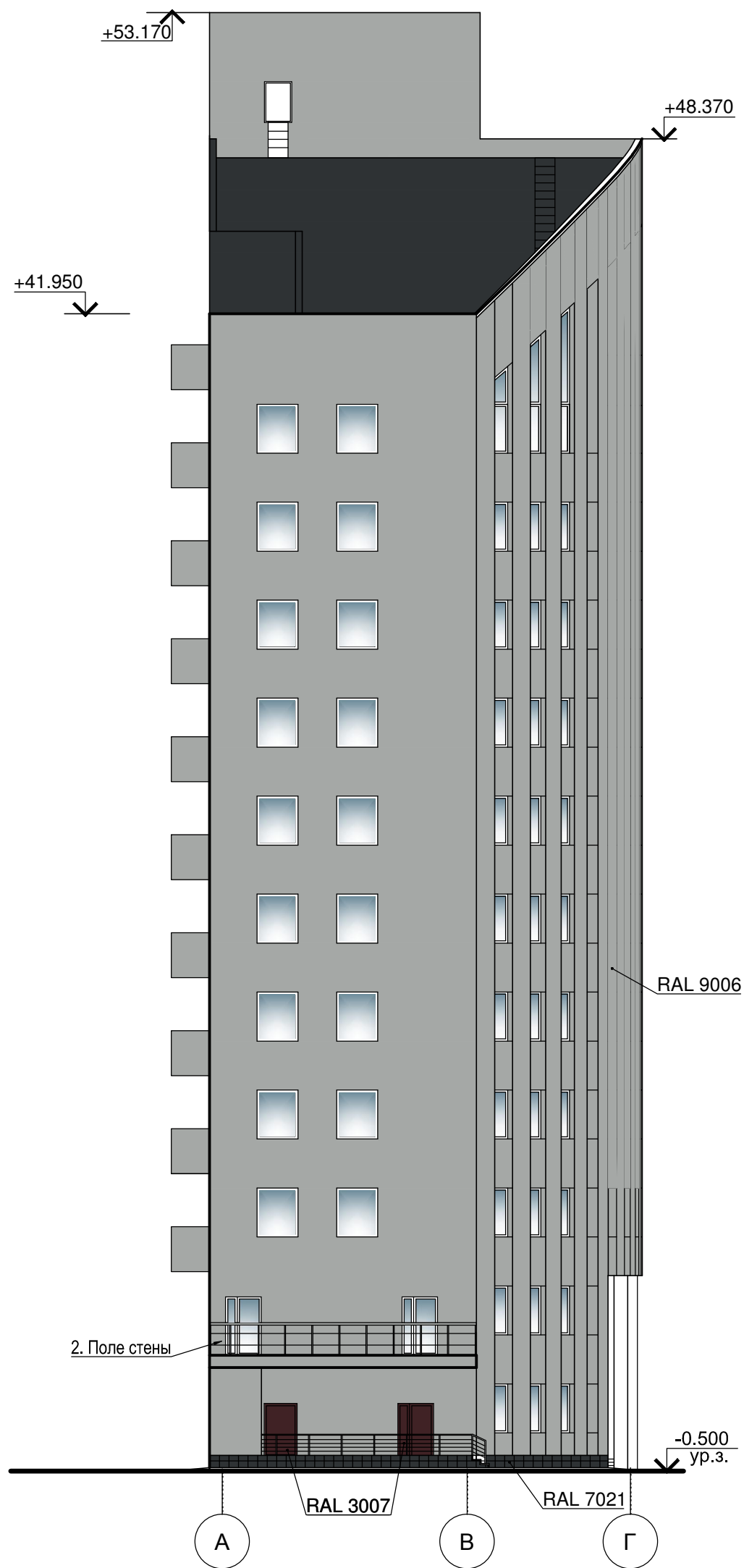
Изм.	Кол.Уч	Лист	№ док	Подпись	Дата	г. Красноярск, ул.Взлётная, 5 «Г»			
Разраб.		Харченко		<i>[Signature]</i>		Паспорт фасадов здания	Стадия	Лист	Листов
Нач. сект.		Кутякова		<i>[Signature]</i>				9	
Глав. спец.		Вершинина		<i>[Signature]</i>					
Нач. отд.		Григорьев		<i>[Signature]</i>					
Н. контр.		Стасюк		<i>[Signature]</i>					
Фасад 1-7. Колористическое решение дворового фасада.						КРАСАЭРОПРОЕКТ  ПРОЕКТНЫЙ ИНСТИТУТ			

Согласовано:

взам. инв.

подпись и дата

инв. № подл.



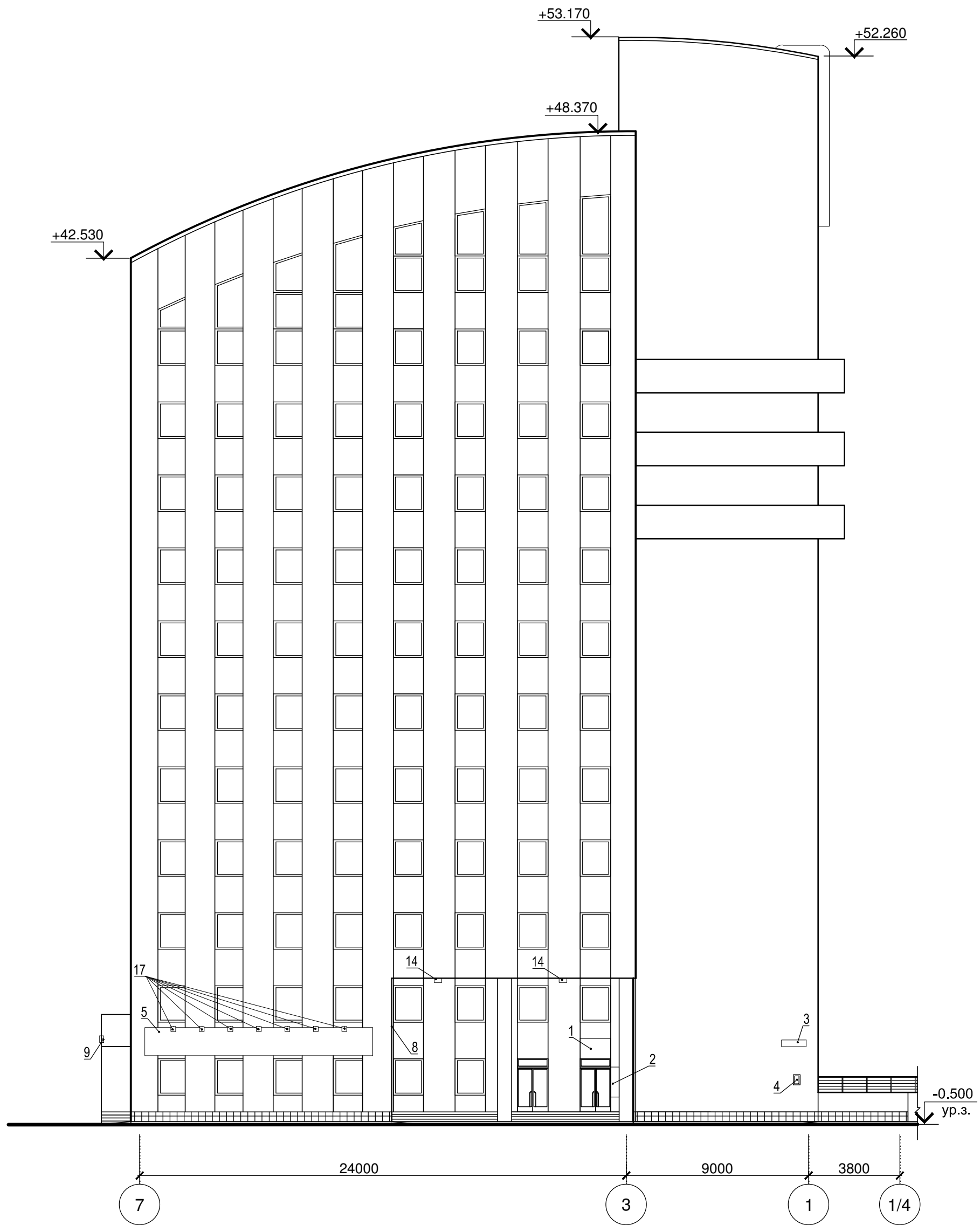
Ведомость применяемых материалов

№ п/п	Элемент фасада	Эталон цвета	Вид отделки	Индекс по цветовой палитре
1	Цоколь		Керамогранитная плитка	RAL 7021
2	Поле стены		Фасадные плиты "КраспанКолор"	RAL 9006
3	Поле стены		Фасадные плиты "КраспанКолор"	RAL 7021
4	Входная группа		Алюминиевый профиль	RAL 9010
5	Поле стены(второй план)		Фасадные плиты "КраспанКолор"	RAL 7036
6	Балкон		Фасадные плиты "КраспанКолор"	RAL 7021
7	Обрамление		Фасадные плиты "КраспанКолор"	RAL 7021
8	Двери		Окраска	RAL 3007

г. Красноярск, ул.Взлётная, 5 «Г»					
Изм.	Кол.Уч	Лист	№ док	Подпись	Дата
Разраб.	Харченко				
Нач. сект.	Кутякова				
Глав. спец.	Вершинина				
Нач. отд.	Григорьев				
Н. контр.	Стасюк				
Паспорт фасадов здания					
Фасад А-Г. Колористическое бокового фасада. Ведомость отделки					
			Стадия	Лист	Листов
				10	



инв. № подл.	подпись и дата	взам. инв.



Перечень оборудования, дополнительных элементов и устройств см. лист AP-15.

Изм.	Кол.Уч	Лист	№ док	Подпись	Дата
Разраб.		Харченко		<i>[Signature]</i>	
Нач. сект.		Кутякова		<i>[Signature]</i>	
Глав. спец.		Вершинина		<i>[Signature]</i>	
Нач. отд.		Григорьев		<i>[Signature]</i>	
Н. контр.		Стасюк		<i>[Signature]</i>	

г. Красноярск, ул.Взлётная, 5 «Г»

Паспорт фасадов здания

Стадия	Лист	Листов
	11	

Фасад 7-1. Схема размещения дополнительного оборудования, дополнительных элементов и устройств.

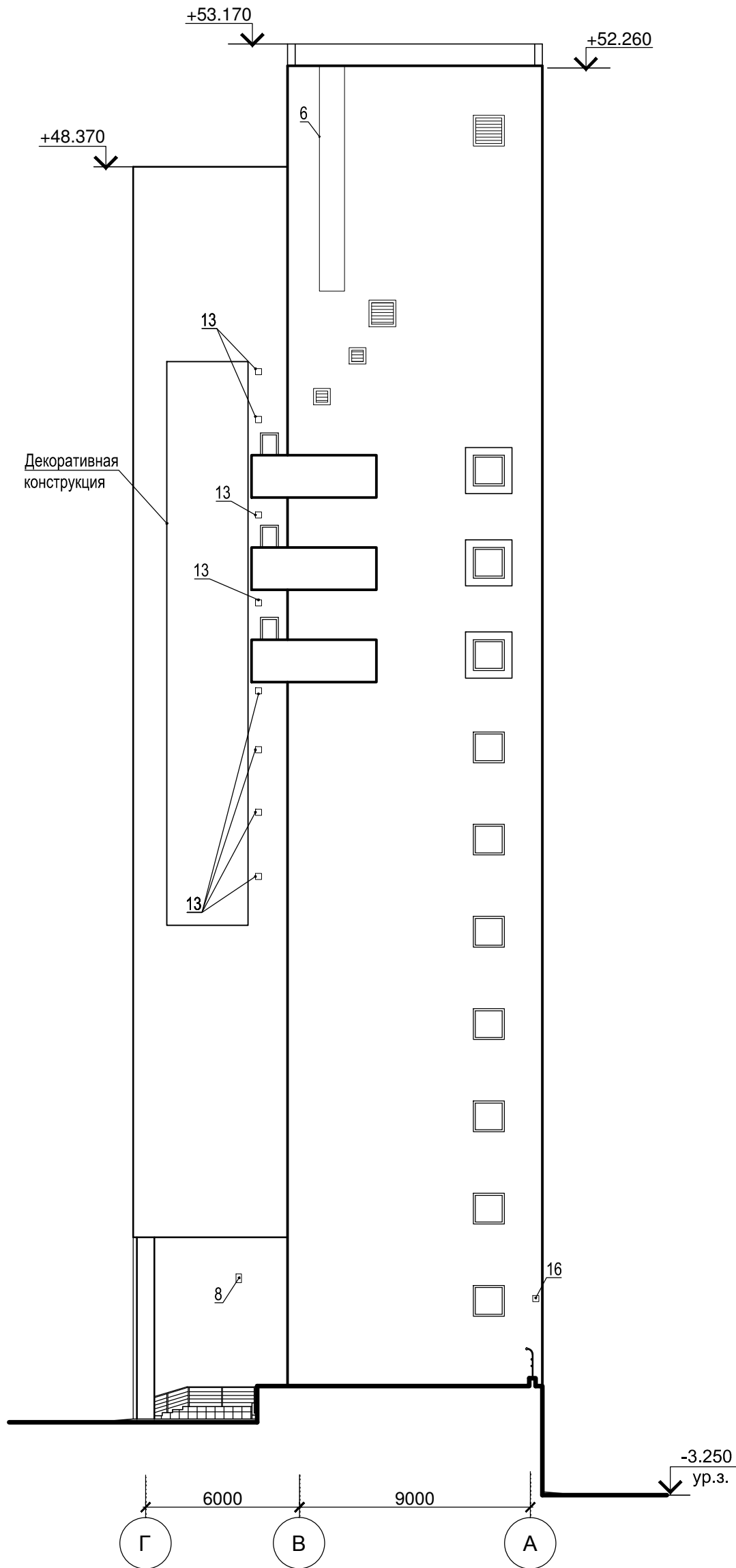


Согласовано:

взам. инв.

подпись и дата

инв. № подл.




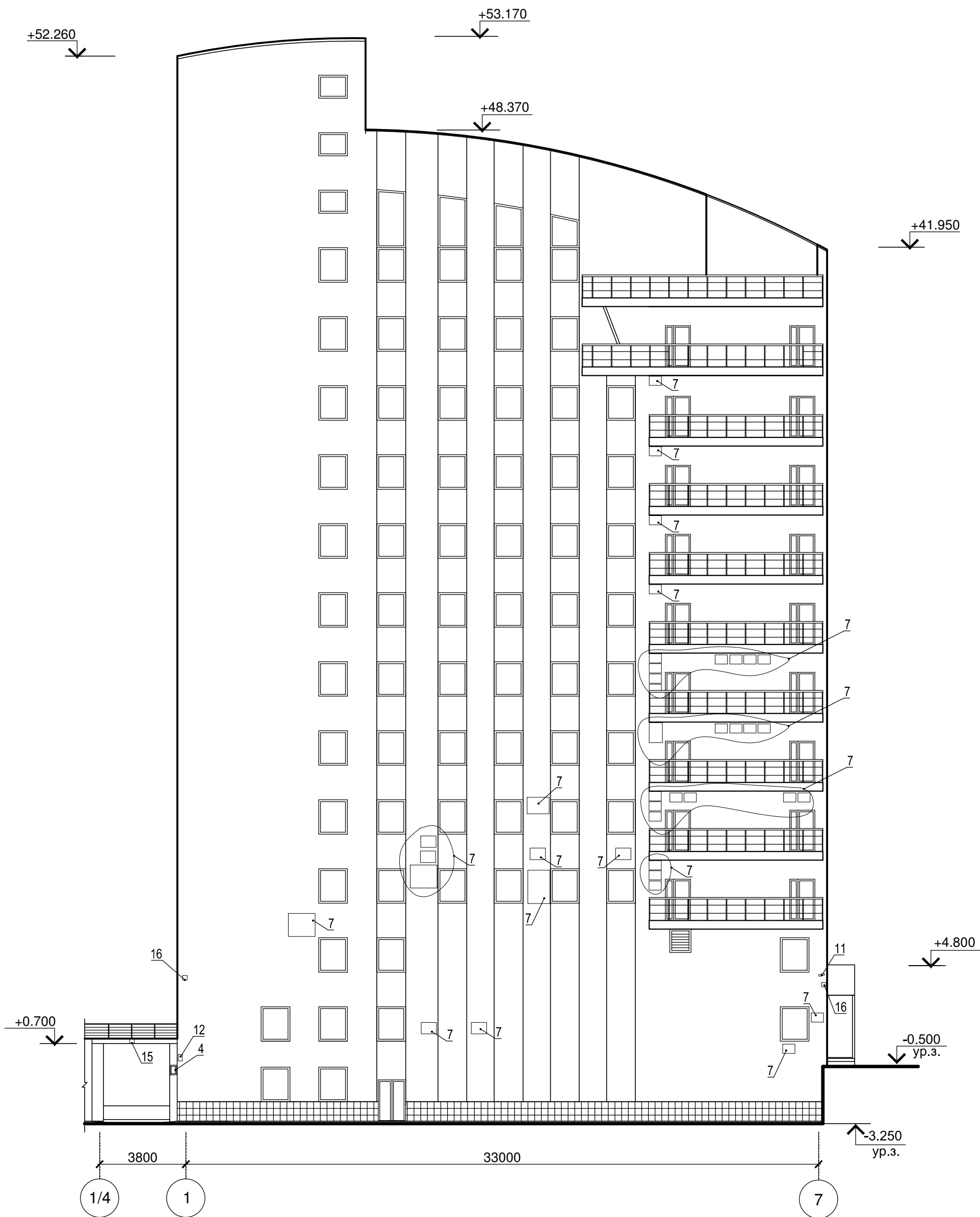
Перечень оборудования, дополнительных элементов и устройств см. лист AP-15.

Согласованно:	

инв. № подл.	подпись и дата	взам. инв.

Изм.	Кол.Уч	Лист	№ док	Подпись	Дата
Разраб.	Харченко				
Нач. сект.	Кутякова				
Глав. спец.	Вершинина				
Нач. отд.	Григорьев				
Н. контр.	Стасюк				

г. Красноярск, ул.Взлётная, 5 «Г»		
Паспорт фасадов здания	Стадия	Лист
		12
Фасад Г-А. Схема размещения дополнительного оборудования, дополнительных элементов и устройств.		



Перечень оборудования, дополнительных элементов и устройств см. лист AP-15.

Согласовано:	
инв. № подл.	подпись и дата
взам. инв.	

Изм.	Кол.Уч	Лист	№ док	Подпись	Дата
Разраб.				Харченко	
Нач. сект.				Кутякова	
Глав. спец.				Вершинина	
Нач. отд.				Григорьев	
Н. контр.				Стасюк	

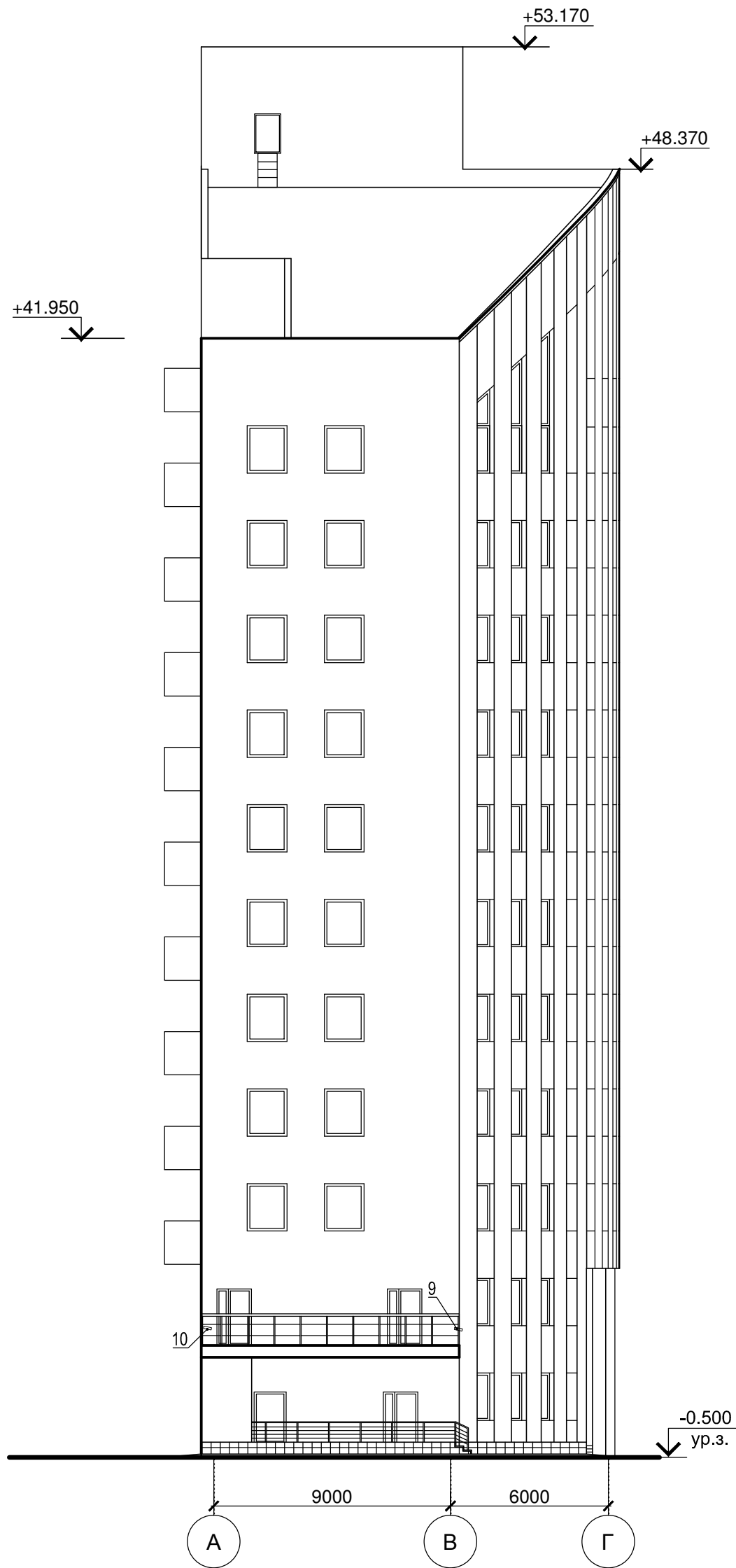
г. Красноярск, ул.Взлётная, 5 «Г»

Паспорт фасадов здания


Стадия	Лист	Листов
	13	

Фасад 1-7. Схема размещения дополнительного оборудования, дополнительных элементов и устройств.










Перечень оборудования, дополнительных элементов и устройств см. лист АР-15.

Изм.	Кол.Уч	Лист	№ док	Подпись	Дата	г. Красноярск, ул.Взлётная, 5 «Г»			
Разраб.		Харченко		<i>[Signature]</i>		Паспорт фасадов здания	Стадия	Лист	Листов
Нач. сект.		Кутякова		<i>[Signature]</i>				14	
Глав. спец.		Вершинина		<i>[Signature]</i>		Фасад А-Г. Схема размещения дополнительного оборудования, дополнительных элементов и устройств.			
Нач. отд.		Григорьев		<i>[Signature]</i>					
Н. контр.		Стасюк		<i>[Signature]</i>					

Согласовано:			
инв. № подл.	подпись и дата	взам. инв.	

Перечень оборудования, дополнительных элементов и устройств.

№пп	Тип дополнительного оборудования, дополнительного элемента или устройства	Кратное описание	Расположение (фасад, этаж)	Номер листа паспорта фасада содержащего схему	отметка о демонтаже	Вид
1	2	3	4	5	6	7
1	Учрежденческая доска	Вывеска над главным входом. Размером 600x700. На высоте 2,8 м от крыльца.	Главный фасад	9		
2	Информационный блок	Вывеска с наименованием предприятий работающих в здании. Размером 400x1200. На высоте 1,2 м от крыльца	Главный фасад	9		
3	Указатель наименования улицы и номера здания	Табличка типового образца, принятого в г. Красноярске	Главный фасад	9		
4	Светоуказатель	Светоуказатель "Пожарный гидрант" с использованием светоотражающих покрытий	Главный фасад, дворовой фасад	9, 10		
5	Информационная вывеска	Информационная вывеска с фоновой подложкой нейтрального цвета	Главный фасад	9		
6	Вентиляционный короб	Выполнен из оцинкованной стали	Главный фасад, боковой фасад	9		
7	Кондиционер	Наружный блок	Дворовый фасад	10		
8	Камера наружного видеонаблюдения	NOVIsam. Камера наружного наблюдения на кронштейне. Стационарная с распределительной коробкой 105x105x75	Главный фасад	9		
9	Камера наружного видеонаблюдения	NOVIsam. Камера наружного наблюдения на кронштейне. Стационарная с распределительной коробкой 105x105x75	Главный фасад, боковой фасад	9, 10		
10	Камера наружного видеонаблюдения	NOVIsam. Камера наружного наблюдения на кронштейне. Стационарная с распределительной коробкой 105x105x75	Дворовый фасад	10		
11	Камера наружного видеонаблюдения	NOVIsam. Камера наружного наблюдения на кронштейне. Стационарная с распределительной коробкой 105x105x75	Дворовый фасад	10		
12	Камера наружного видеонаблюдения	NOVIsam. Камера наружного наблюдения на кронштейне. Стационарная с распределительной коробкой 105x105x75	Дворовый фасад	10		

1	2	3	4	5	6	7
13	Прожектор	LEADER UM250H, корпус и рамка из литого под давлением алюминия, покрытые порошковой краской, крепление на кронштейн, боковая подсветка фасада. Степень защиты IP65				
14	Прожектор	LEADER UM250H, корпус и рамка из литого под давлением алюминия, покрытые порошковой краской, крепление к стене, подсветка сверху вниз. Степень защиты IP65				
15	Прожектор	LEADER UM250H, корпус и рамка из литого под давлением алюминия, покрытые порошковой краской, крепление к стене, подсветка сверху вниз. Степень защиты IP65				
16	Прожектор	UM250, корпус и рамка из литого под давлением алюминия, покрытые порошковой краской, крепление на консоль, подсветка сверху вниз. Степень защиты IP65				
17	Прожектор	UM70, корпус и рамка из литого под давлением алюминия, покрытые порошковой краской, крепление на кронштейн, подсветка на фасад. Степень защиты IP65				

Согласовано:

взам. инв.

подпись и дата

инв. № подл.

Изм.	Кол.Уч	Лист	№ док	Подпись	Дата
Разраб.	Харченко				
Нач. сект.	Кутякова				
Глав. спец.	Вершинина				
Нач. отд.	Григорьев				
Н. контр.	Стасюк				

г. Красноярск, ул.Взлётная, 5 «Г»

Паспорт фасадов здания
Перечень оборудования, дополнительных элементов и устройств.

Стадия	Лист	Листов
	15	

КРАСАЭРОПРОЕКТ
ПРОЕКТНЫЙ ИНСТИТУТ

