

Общество с ограниченной ответственностью

"КрасИнформСистем"

МБДОУ №182

Красноярск, ул. Вавилова, д. 70 а

ПАСПОРТ ФАСАДОВ

13е.11.2018-ПФ

2018 г.

СОГЛАСОВАНО

М.П.

« ____ » _____ 20 ____ г. № _____

ПАСПОРТ ФАСАДОВ

Адрес здания, строения, сооружения: Красноярский край, г. Красноярск,
ул. Вавилова, д. 70а;

Год постройки: 1966 г;

Автор архитектурного проекта: автор проекта не известен

Число этажей: 2 надземных с подвалом;

Серия (при наличии): -;

Назначение: детское дошкольное образовательное учреждение ;

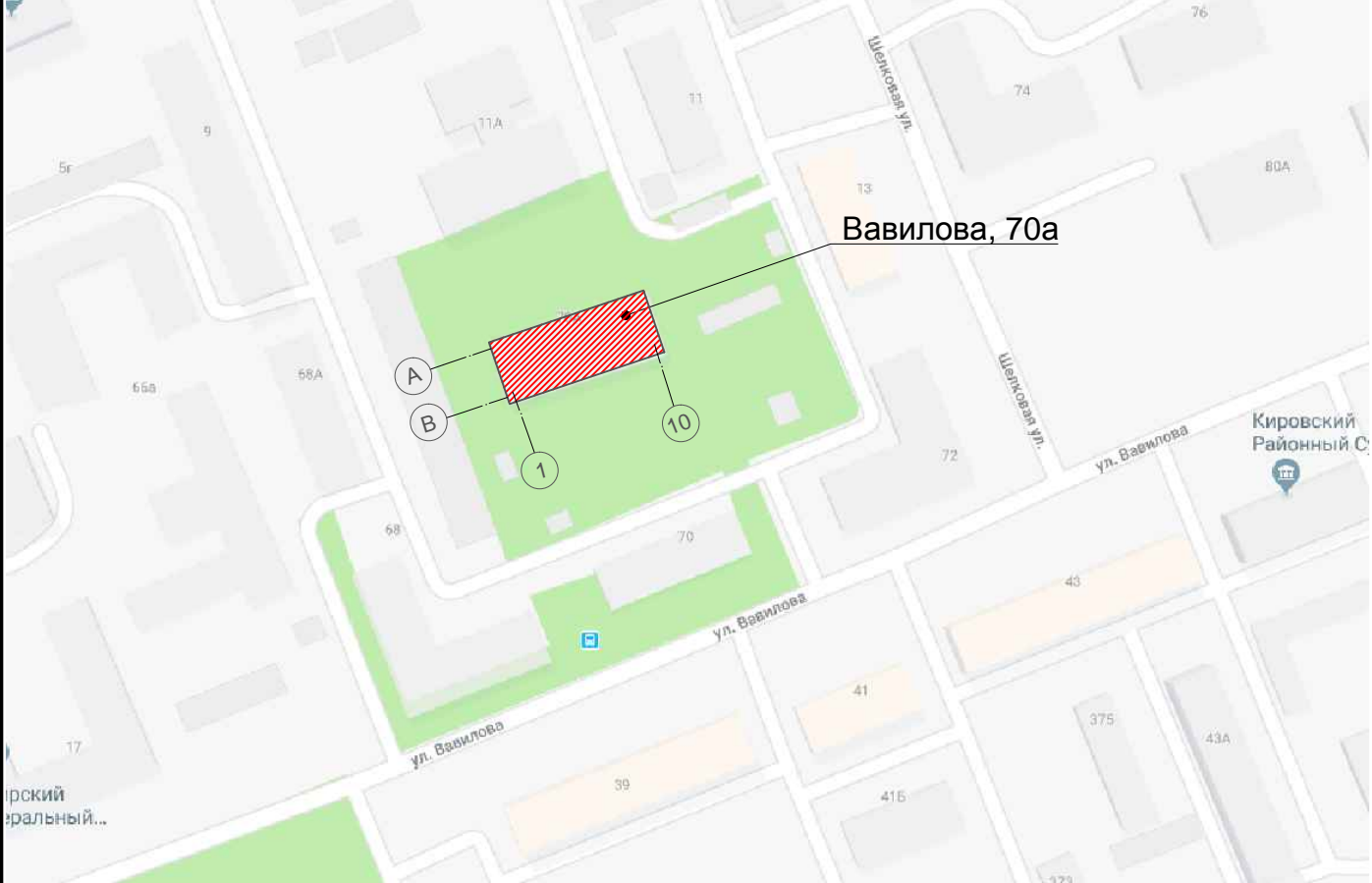
Статус здания, строения (при наличии): -;

Лицо, ответственное за эксплуатацию: организация МБДОУ №182

Паспорт фасадов составлен по
состоянию на «29» октября 2018 г.

Актуализирован
« ____ » _____ ____ г.

Ситуационный план



Пояснительная записка

1. Описание существующего облика, текущей градостроительной ситуации, технического состояния и использования Объекта.

Существующее здание, расположено в городской застройке, г. Красноярск, ул. Вавилова, д.70а, не входит в зону особого городского значения и в зону повышенного внимания. Подъезд к зданию осуществляется с ул. Вавилова, с ул. Шелковая. Назначение - детское дошкольное образовательное учреждение. Наружные стены выполнены из панелей.

2. Описание проектируемого архитектурного облика, характеристика принципиальных архитектурных и технологических решений для осуществления ремонта фасадов (переустройства, перепланировки, реконструкции, реставрации) объекта.

Паспорт отображает фактическое состояние фасада с предусмотренной окраской фасадов, цоколя и иных элементов, предусмотрена замена некоторых элементов.

Для приведения фасада в соответствие с паспортом необходимо выполнить следующие работы:

- окрасить фасад здания;
- окраска конструкции козырьков, дверей.
- замена некоторых стеклопакетов для приведения к единому облику здания.
- информационные, конструкции расположить в соответствии с данным паспортом фасадов.

Колористическое решение, рисунок, толщина переплетов и других элементов устройства и оборудования окон должны иметь одинаковый вид по всему фасаду здания, строения.

Размещение информационных конструкций, не предусмотренных паспортом фасадов не допускается.

3. Информация о сроках проведения работ.

Работы по приведению информационных конструкций, на фасаде здания, в соответствие с разработанным паспортом, выполнить в срок до 31.12.2018.

Прочие работы в рамках очередного капитального ремонта.

Материалы фотофиксации существующего состояния фасадов.
Фасад (в осях 1- 10)



Фрагмент фасада (в осях 1- 10)



Фрагмент фасада (в осях 1- 10)

Материалы фотофиксации существующего состояния фасадов .
Фасад (в осях 10 - 1)



Фрагмент фасада (в осях10 - 1)



Фрагмент фасада (в осях 10 - 1)

Примечание: так как объект расположен в существующей плотной городской застройке -не представляется возможным зафиксировать состояние фасада фронтально

Материалы фотофиксации существующего состояния фасадов.
Фасад (в осях В - А)



Фрагмент фасада (в осях В - А)



Фрагмент фасада (в осях В - А)

Примечание: так как объект расположен в существующей плотной городской застройке - не представляется возможным зафиксировать состояние фасада фронтально

Материалы фотофиксации существующего состояния фасадов.
Фасад (в осях А - В)



Фрагмент фасада (в осях А - В)



Фрагмент фасада (в осях А - В)

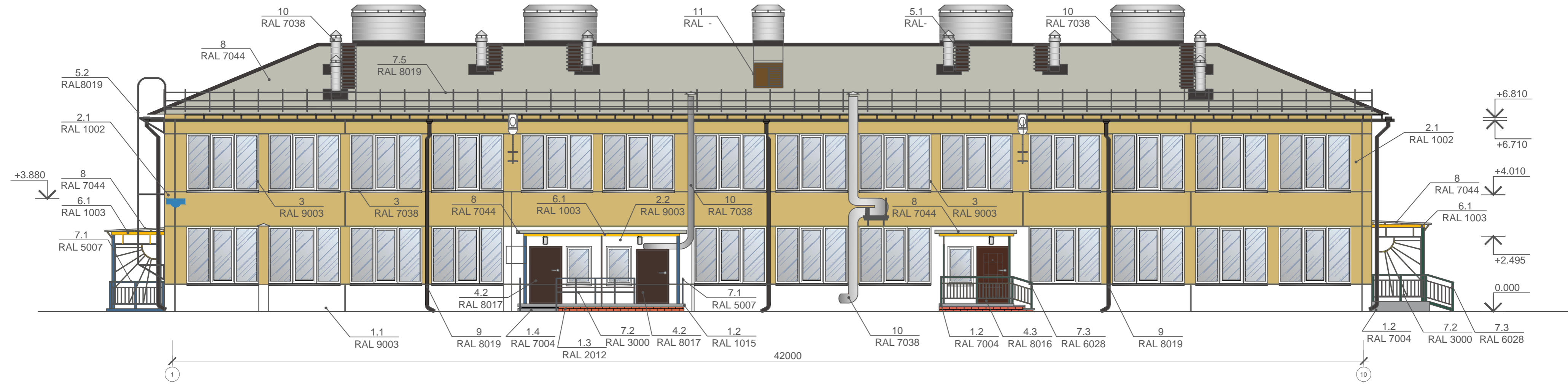
Фотографическое изображение развертки фрагмента улицы Вавилова с главного фасада



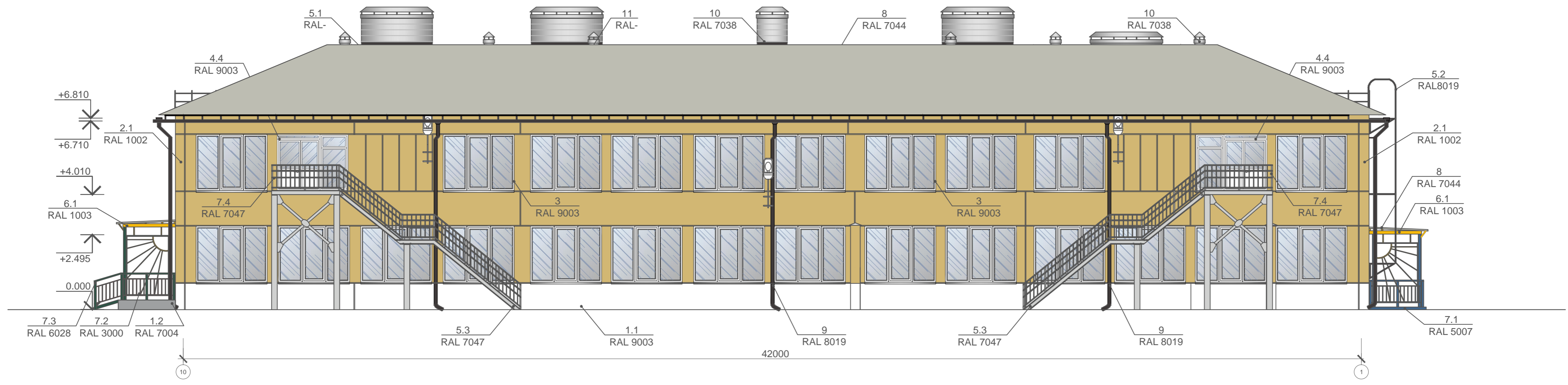
Фотографическое изображение развертки фрагмента дворового фасада



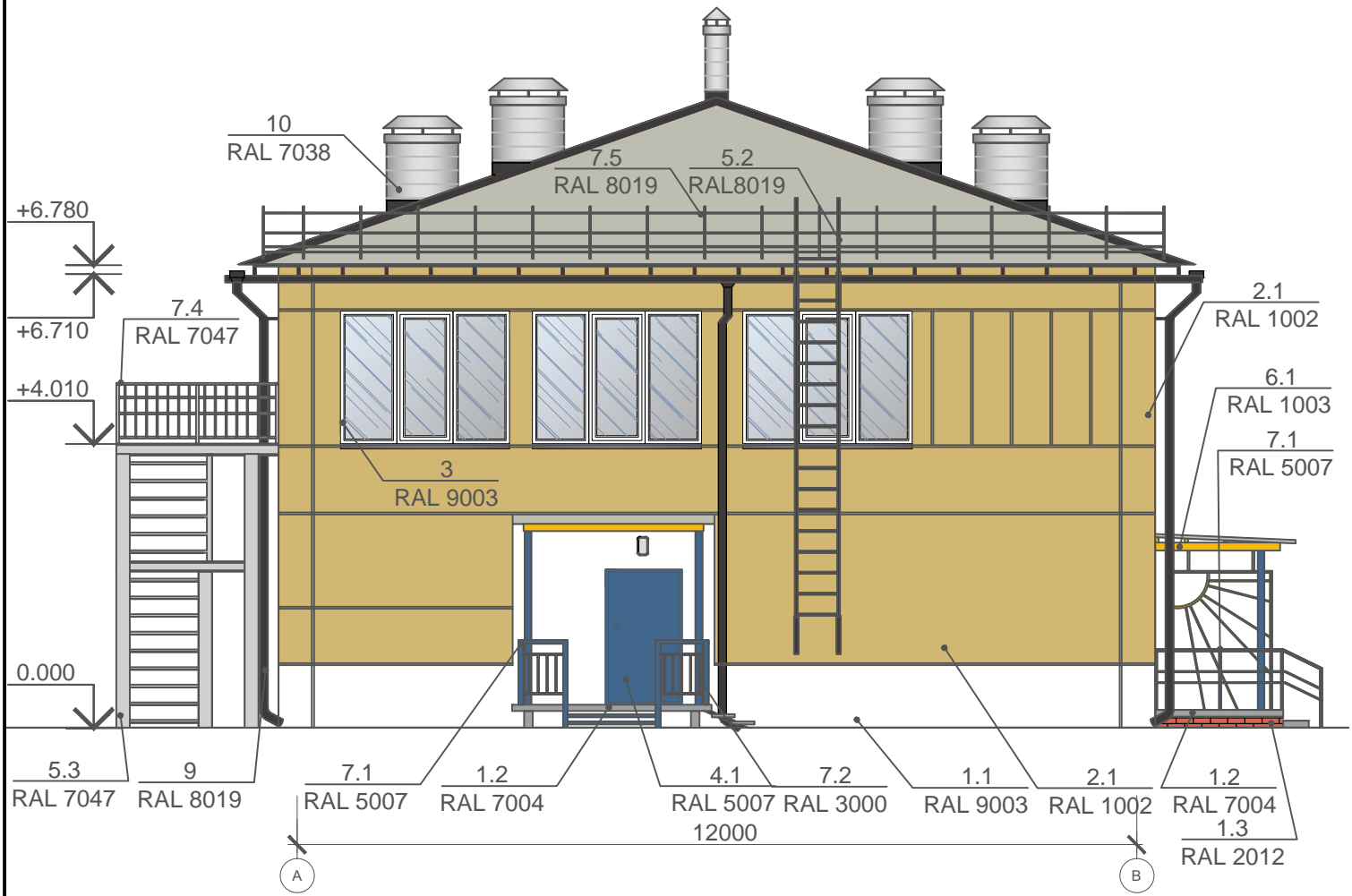
Колористическое решение фасадов. Фасад в осях 1 - 10.



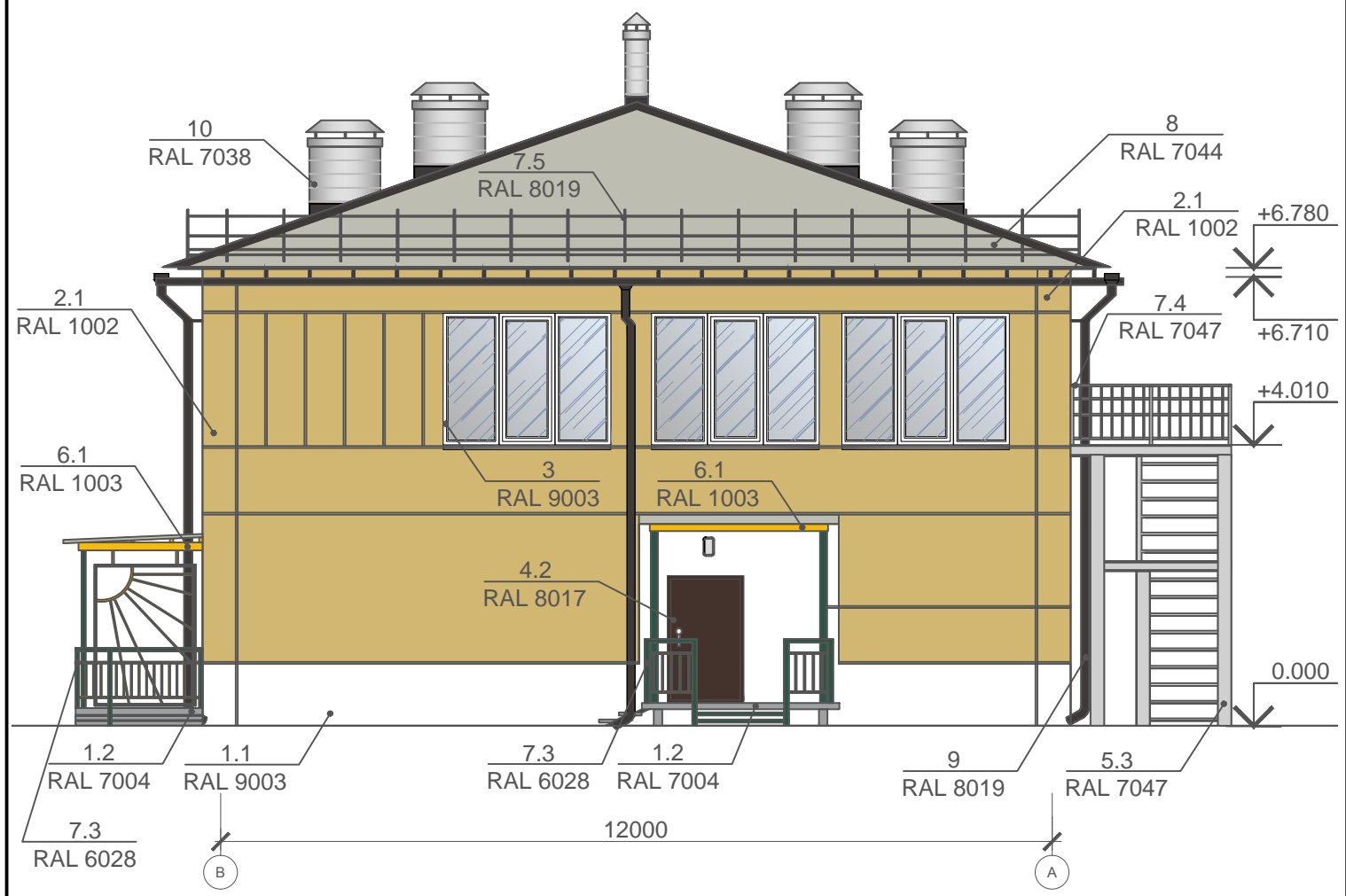
Колористическое решение фасадов. Фасад в осях 10 - 1.



Колористическое решение фасадов. Боковой фасад в осях А - В.



Колористическое решение фасадов. Боковой фасад в осях В - А.



Ведомость применяемых материалов

13


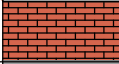






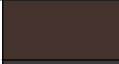
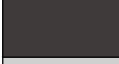











№п/п	Элемент фасада	Эталон цвета	Вид отделки	Индекс по цветовой палитре
1.1	Цоколь		Покраска	RAL 9003
1.2			Бетон	RAL 7004
1.3			Основание крыльца, кирпич	RAL 2012
1.4	Ступени (крыльцо)		Бетон	RAL 1015
2.1	Стены		Покраска	RAL 1002
2.2			Покраска	RAL 9003
3	Окна, витражи, оконные решетки		ПВХ	RAL 9003
			Оцинкованная сталь	RAL 7038
4.1	Двери		Металлические двери, окраска	RAL 5007
4.2			Металлические двери, окраска	RAL 8017
4.3			Металлические двери, окраска	RAL 8016
4.4			ПВХ	RAL 9003
5.1	Лестницы		Дерево	–
5.2			Металл, окраска	RAL 8019
5.3			Металл	RAL 7047
6.1	Козырьки над входом		Металл, окраска	RAL 1003
7.1	Металлические ограждения		Металл, окраска	RAL 5007
7.2			Металл, окраска	RAL 3000
7.3			Металл, окраска	RAL 6028
7.4			Металл	RAL 7047
7.5			Металл, окраска	RAL 8019
8	Покрытие кровли		Металлический волновой шифер	RAL 7044
9	Водосточные трубы		Металл, окраска	RAL 8019
10	Вентиляционная труба		Оцинкованная сталь	RAL 7038
11	Смотровое окно		Дерево	–

Схема размещения дополнительного оборудования, дополнительных элементов и устройств.Схема размещения элементов освещения
Фасад в осях 1 - 10.

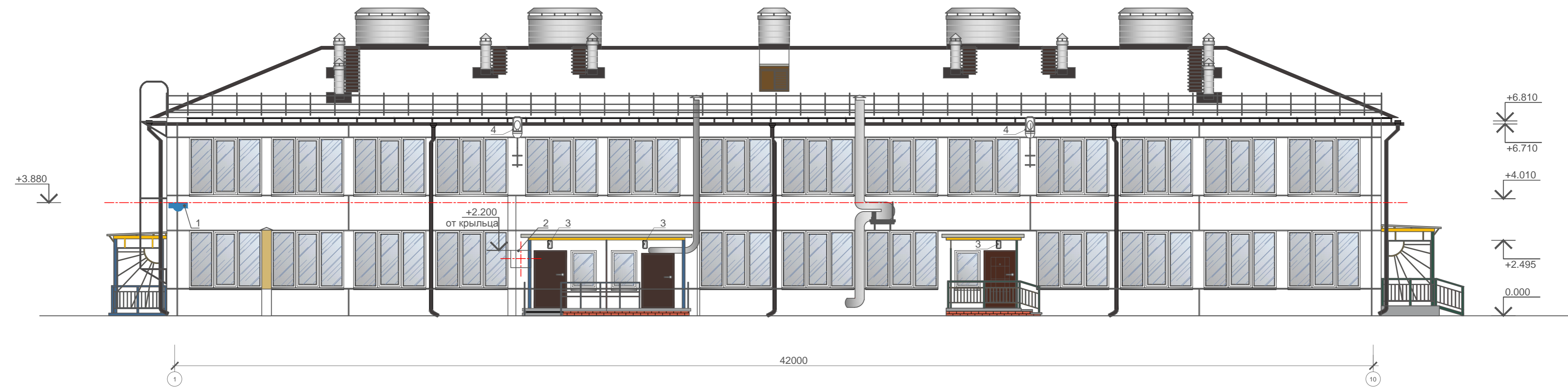


Схема размещения дополнительного оборудования, дополнительных элементов и устройств.Схема размещения элементов освещения
Фасад в осях 10 - 1.

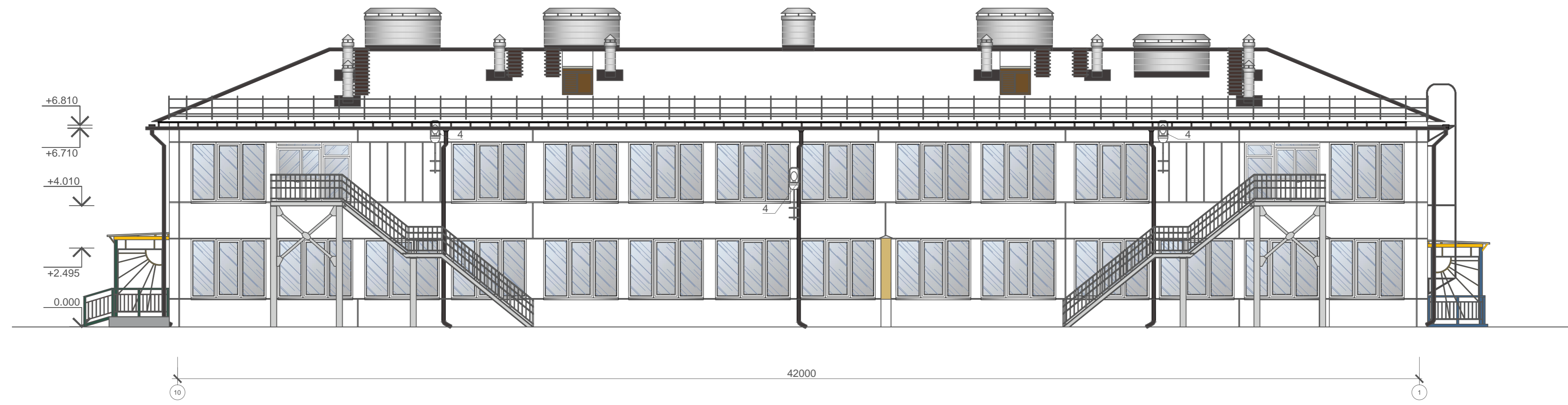


Схема размещения дополнительного оборудования, дополнительных элементов и устройств.
Фасад в осях А - В.

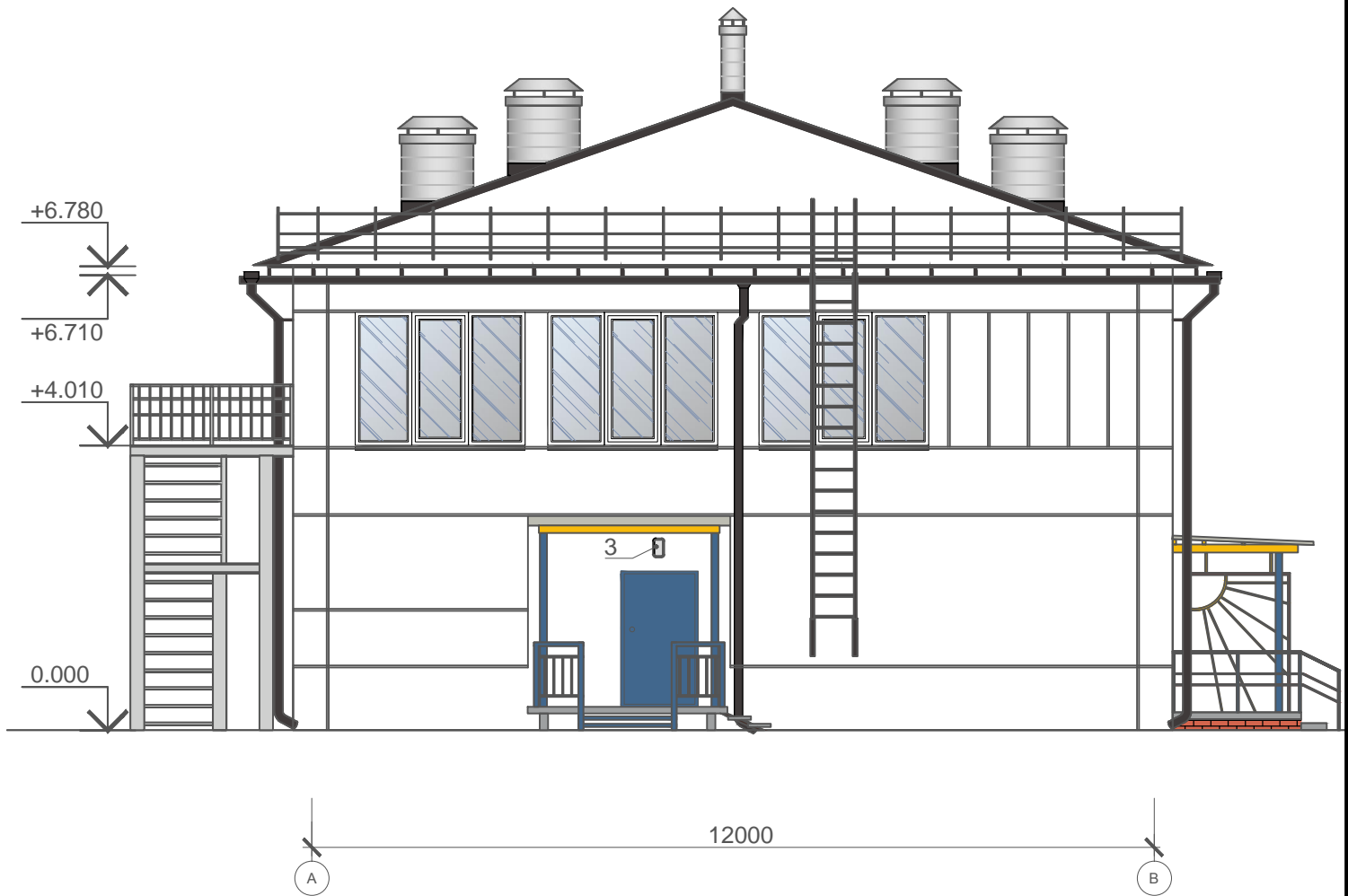
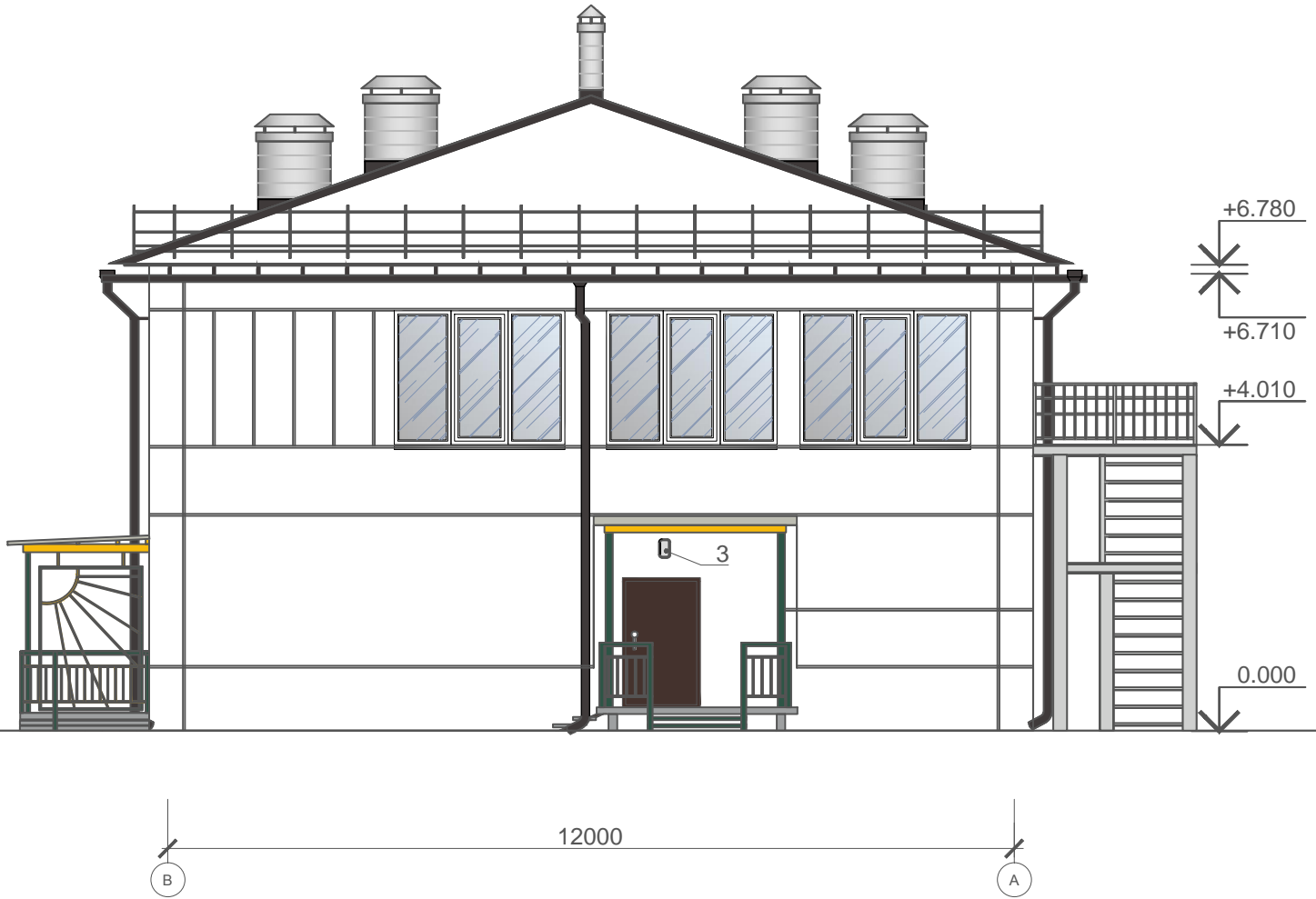


Схема размещения дополнительного оборудования , дополнительных элементов и устройств.
Фасад в осях В - А.



Перечень дополнительного оборудования, дополнительных элементов и устройств

№п/п	Тип дополнительного оборудования, дополнительного элемента или устройства	Краткое описание	Расположение (фасад, этаж)	Номер листа паспорта фасадов, содержащего схему	Отметка о демонтаже
1	Знак адресации	Указатель (табличка) с номером дома и названием улицы для ориентирования по городу. Выполнен в бело - синей гамме.	Фасад в осях 1 - 10	14	
2	Учрежденческая доска	Табличка с указанием наименования учреждения. Размер 0,7*0,6 (H) м. Выполнено: золотые буквы на синем фоне.	При входе в здание, занимаемое учреждением. На плоскости фасада. Расстояние от уровня крыльца до верхнего края 2,2 м.	14	
3	Прожекторы для освещения входной группы	Подсветка информационных конструкций. Расположены над дверью входной группы 1-го этажа.	Фасад в осях 1 - 10, 10 - 1, А - В, В - А	14, 16, 17	
4	Прожекторы для наружного освещения двора	Подсветка информационных конструкций. Расположены на фасаде 2- го этажа	Фасад в осях 1 - 10, 10 - 1	14, 15	

Лист регистрации изменений