

Общество с ограниченной ответственностью

"АКСИОМА"

№ СРО-П-192-18062014 от 19.10.2016 г.

Решение о согласовании №
от " " _____ года

(подпись)

МП

ПАСПОРТ ФАСАДОВ

120-2018

Адрес здания: г, Красноярск, ул. Академика Вавилова, д. 39
Год постройки: 1959г.
Автор архитектурного проекта: не известен
Число этажей: 5 этажей
Серия (при наличии):
Назначение: Жилой дом
Статус здания, строение (при наличии): жилое
Лицо ответственное за эксплуатацию: МП "МУК Красноярская"
Паспорт выполнен: 27.10.2018

Паспорт фасада составлен по состоянию
на 27.10.2018
Актуализирован " " _____

г. Красноярск 2018 г.

Содержание альбома

Лист	Наименование	Примечание
1	Общие данные. Пояснительная записка. Ситуационный план	
2	Фотографическое изображение развертки фрагмента улицы с главного фасада	
3	Материалы фотофиксации существующего состояния фасадов. Главный фасад по ул. Академика Вавилова. Фрагмент главного фасада	
4	Материалы фотофиксации существующего состояния фасадов. Фрагменты главного фасада	
5	Материалы фотофиксации существующего состояния фасадов. Боковые фасады с западной стороны и восточной стороны	
6	Материалы фотофиксации существующего состояния здания. Дворовой фасад. Фрагменты дворового фасада	
7	Колористическое решение фасада. Фасад по ул. Академика Вавилова	
8	Колористическое решение фасада. Дворовой фасад	
9	Колористическое решение фасада. Боковой фасад с восточной стороны	
10	Колористическое решение фасада. Боковой фасад с западной стороны	
11	Схема размещения дополнительного оборудования, дополнительных элементов и устройств. Фасад по ул. Академика Вавилова	
12	Схема размещения дополнительного оборудования, дополнительных элементов и устройств. Дворовой фасад	
13	Перечень дополнительного оборудования, элементов и устройств	
14	Лист регистрации изменений	

Содержание пояснительной записки:

1. Описание архитектурного облика.
2. Характеристика принципиальных архитектурных и технологических решений для осуществления ремонта фасадов (реконструкции, реставрации).
3. Сроки проведения.

Паспорт здания по адресу: ул. Академика Вавилова, д. 39 в Кировском районе г. Красноярск разработан на основании:
 – Задания Заказчика;
 – Постановления №399 от 19.06.2018 "Об утверждении Порядка составления, изменения и согласования паспорта фасадов здания, строения на территории города Красноярск".

Описание архитектурного облика:

Здание расположено по адресу: ул. Академика Вавилова, д. 39.
 Здание расположено на пересечении ул. Академика Вавилова и ул. Затонская.
 Здание имеет прямоугольную форму в плане.
 Количество этажей – 5 этажей.
 Функциональное назначение – жилое.
 Здание представляет собой кирпичное пятиэтажное с подвалом.

Существующий облик
 Наружные стены здания – кирпичные. На главных и дворовых фасадах расположены балконы и имеют металлическое ограждение. На дворовых фасадах входы в подъезды имеют козырьки. Двери в подъезды металлические. На фасаде со стороны ул. Академика Вавилова на первом этаже расположены входные группы с крылечками и рекламными вывесками. Ступени крылец облицованы керамической плиткой, ограждения металлические. Цоколь облицован натуральным камнем и окрашен акриловой фасадной краской.
 Облицовка фасадов – штукатурка и окрашены фасадной краской. Отделка входных групп первого этажа отделаны навесным фасадом из плиткой по металлическим направляющим.
 На данный момент состояние фасадов удовлетворительное.

Проектируемый облик
 В данной работе предполагается выполнить ремонтные работы с восстановление штукатурного слоя в местах его разрушения. Окраска фасадов фасадными акриловыми красками и отделку ограждающих конструкций балконов.
 Предполагаемое архитектурное решение предусматривает выделение зон для размещения рекламной информации, вывесок, информационных табличек и оборудования на фасаде здания.
 Цветовое решение фасадов и размещение средств наружной информации принято с учетом особенности окружающей застройки и сохранением архитектурно-художественного облика здания.
 Архитектурно-художественная подсветка не разрабатывается.

Характеристика принципиальных архитектурных и технологических решений для осуществления капитального ремонта фасадов:

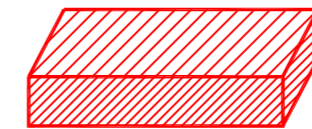
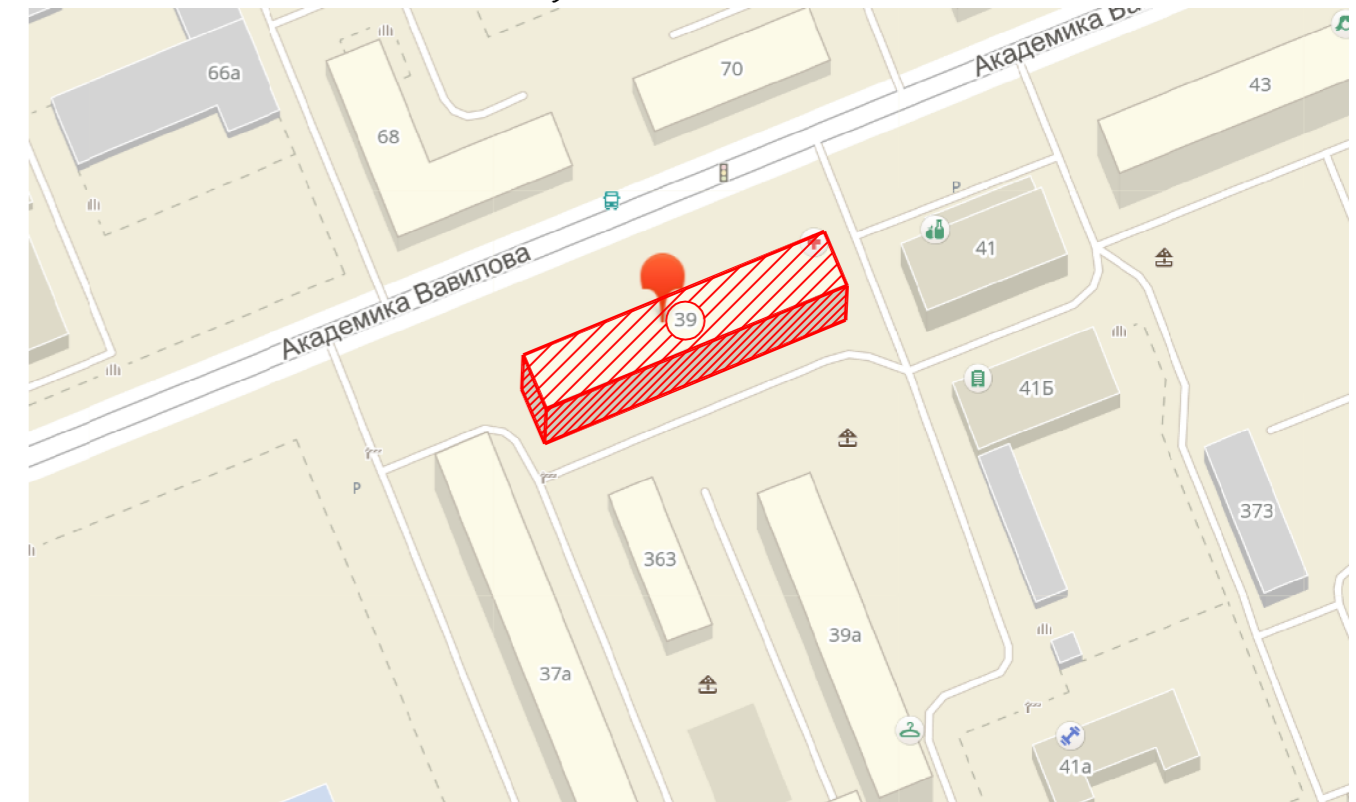
Состав работ по ремонту:

- удалить слабые отслоившиеся слои краски с поверхностей фасада;
- восстановление штукатурного слоя, в местах разрушения;
- промыть поверхности фасада от копоти, грязи и пыли;
- подготовленные чистые и сухие поверхности огрунтовать;
- окрасить фасадной акриловой краской.

Сроки проведения работ:

Срок выполнения ремонта – 3 месяца с учетом подготовительного периода – 1 месяц.

Ситуационный план



– Здание по адресу: г. Красноярск, ул. Академика Вавилова, д. 39

Инв.Н подл. / Подпись и дата / Взам. инв.Н

120-2018					
Паспорт фасада здания по адресу: ул. Академика Вавилова, д. 39 в Кировском районе г. Красноярск					
Изм.	Кол.ч.	Лист	Ирек.	Подп.	Дата
ГИП Яковлев				Стадия	Лист
				П	1
Выполнил Николаева				Листов	
				14	
Общие данные. Пояснительная записка. Ситуационный план				ООО "АКСИОМА"	

Фотографическое изображение развертки фрагмента улицы с главного фасада



Инв.№ подл.
Подпись и дата
Взам. инв.№

						120-2018		
						Паспорт фасада здания по адресу: ул. Академика Вавилова, д. 39 в Кировском районе г. Красноярск		
<i>Изм.</i>	<i>Кол.уч.</i>	<i>Лист</i>	<i>№док.</i>	<i>Подп.</i>	<i>Дата</i>	<i>Стадия</i>	<i>Лист</i>	<i>Листов</i>
ГИП		Яковлев				П	2	
Выполнил		Николаева				Фотографическое изображение развертки фрагмента улицы с главного фасада		ООО "АКСИОМА"

Материалы фотофиксации существующего состояния фасадов

Главный фасад по ул. Академика Вавилова



Фрагмент главного фасада



Инв.№ подл. Подпись и дата Взам. инв.№

						120-2018		
						Паспорт фасада здания по адресу: ул. Академика Вавилова, д. 39 в Кировском районе г. Красноярск		
Изм.	Кол.уч.	Лист	№ок.	Подп.	Дата	Стадия	Лист	Листов
						П	3	
Выполнил	Николаева					ООО "АКСИОМА"		
						Материалы фотофиксации существующего состояния фасадов. Главный фасад по ул. Академика Вавилова. Фрагмент главного фасада		

Материалы фотофиксации существующего состояния фасадов

Фрагмент главного фасада



Фрагмент главного фасада



Инв.№ подл.
Подпись и дата
Взам. инв.№

						120-2018		
						Паспорт фасада здания по адресу: ул. Академика Вавилова, д. 39 в Кировском районе г. Красноярска		
Изм.	Кол.уч.	Лист	№док.	Подп.	Дата	Стадия	Лист	Листов
						П	4	
ГИП						ООО "АКСИОМА"		
Выполнил Николаева						Материалы фотофиксации существующего состояния фасадов. Фрагменты главного фасада		

Материалы фотофиксации существующего состояния фасадов

Боковой фасад с западной стороны



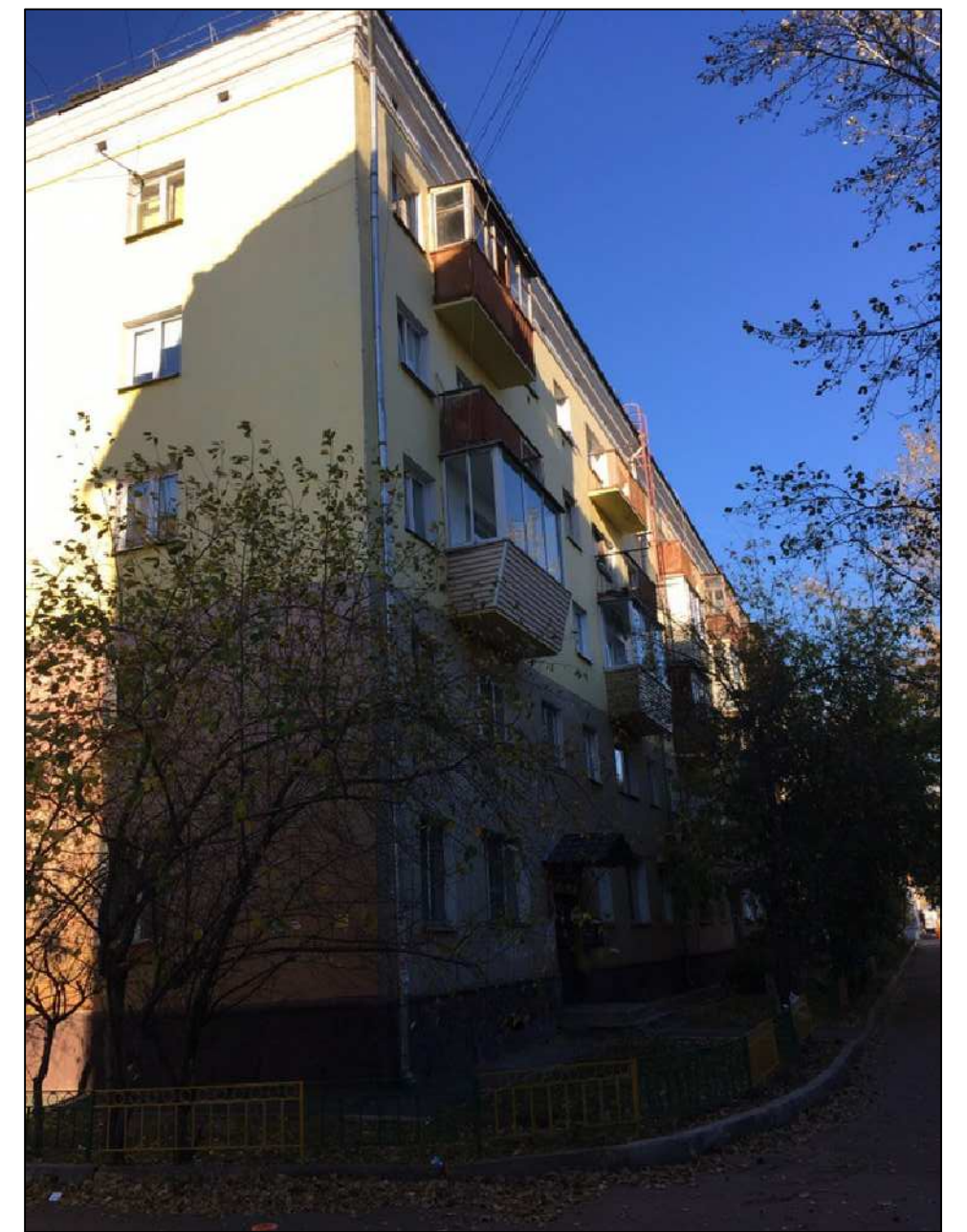
Боковой фасад с восточной стороны



Инв.Н подл.
Подпись и дата
Взам. инв.Н

						120-2018			
						Паспорт фасада здания по адресу: ул. Академика Вавилова, д. 39 в Кировском районе г. Красноярск			
<i>Изм.</i>	<i>Кол.уч.</i>	<i>Лист</i>	<i>№ок.</i>	<i>Подп.</i>	<i>Дата</i>		<i>Стадия</i>	<i>Лист</i>	<i>Листов</i>
							П	5	
ГИП						Яковлев			
Выполнил						Николаева			
						Материалы фотофиксации существующего состояния фасадов. Боковые фасады с западной стороны и восточной стороны			
						ООО "АКСИОМА"			

Материалы фотофиксации существующего состояния фасадов
 Дворовой фасад



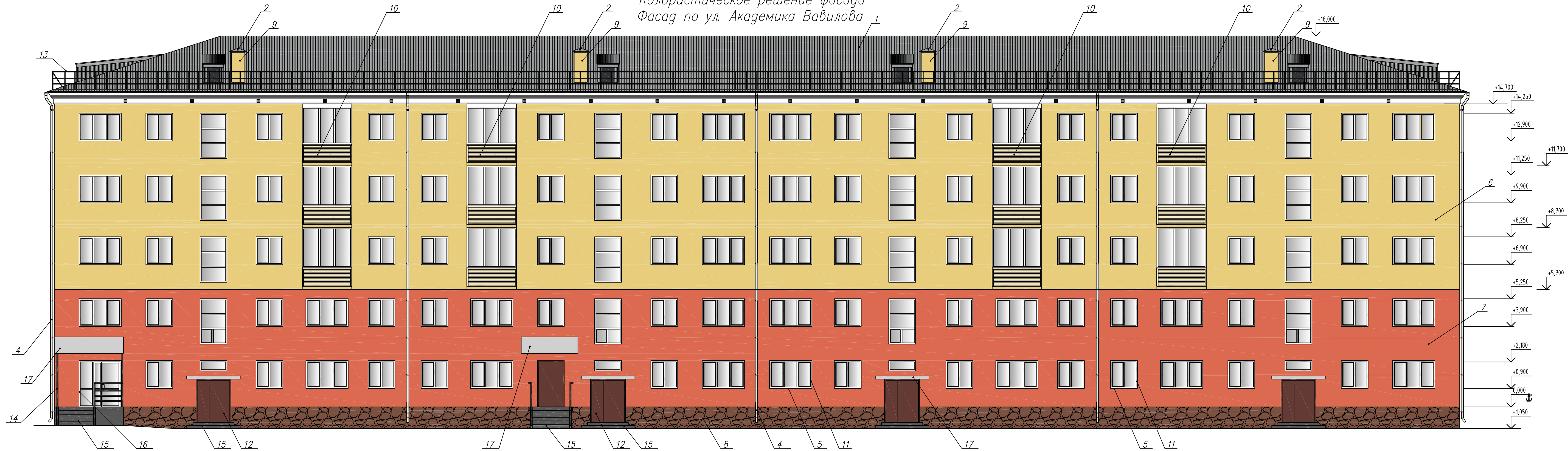
Фрагмент дворового фасада



Инв.№ подл.
 Подпись и дата
 Взам. инв.№

						120-2018		
						Паспорт фасада здания по адресу: ул. Академика Вавилова, д. 39 в Кировском районе г. Красноярска		
Изм.	Кол.уч.	Лист	№док.	Подп.	Дата	Стадия	Лист	Листов
						П	6	
Выполнил	Николаева					Материалы фотофиксации существующего состояния здания. Дворовой фасад. Фрагменты дворового фасада		ООО "АКСИОМА"

Колористическое решение фасада
Фасад по ул. Академика Вавилова



Инв.№ подл. Подпись и дата Изм. инв.№

						120-2018		
						Паспорт фасада здания по адресу: ул. Академика Вавилова, д. 39 в Кировском районе г. Красноярск		
Изм.	Кол.	Лист	Ирек.	Подп.	Дата	Стадия	Лист	Листов
						П	7	
Выполнил Николаева						Колористическое решение фасада. Фасад по ул. Академика Вавилова		ООО "АКСИОМА"

Колористическое решение фасада
Дворовой фасада.



Ведомость отделочных материалов

N п/п	Наименование элемента	Материал и/или вид отделки	Образец цвета	Марка цвета по палитрам: цветовой, RAL, NCS	Примечание
Система водоотведения					
1	Кровля	Хризотилцементные волнистые листы		RAL 7004	
2	Козырьки вентилят	Оцинковка кровельная сталь окрашена за 2 раза		RAL 7004	
3	Кровля козырьков	Металлочерепица		RAL 8015	
4	Трубы водосточные	Оцинковка кровельная сталь окрашена за 2 раза		RAL 9001	
5	Подоконные сливы	Оцинковка кровельная сталь		RAL 9006	
Поверхности стен					
6	Поле основной стены	Штукатурка и-п. раствор фасадной краской WINTEROL		RAL 080-80-40	
7	Поле стены 1-го и 2-го этажей	Штукатурка и-п. раствор фасадной краской WINTEROL		RAL 2012	
8	Цоколь	Плиты каменные		RAL 8002	
9	Вентиляционные шахты	Штукатурка и-п. раствор фасадной краской WINTEROL		RAL 080-80-40	
10	Балконы	Облицовка сайдингом виниловым		RAL 1015	
Заполнение проемов					
11	Оконные перелеты	ПВХ профиль		RAL 9003	
12	Дверной проем	Стальной профиль, окрашенный эмалью за 2 раза		RAL 8015	
13	Ограждения кровли	Стальной профиль, окрашенный эмалью за 2 раза		RAL 7047	
14	Ограждения крыльца	Стальной профиль, окрашенный эмалью за 2 раза		RAL 7021	
15	Ступени крылец	Облицовка плитками керамогранитом Graso G-173/S		Bengal Black G-173/S	
16	Дверной проем	ПВХ профиль		RAL 9003	
17	Карниз входной группы	Алюминиевые композитные панели		RAL 7047	
18	Лестница	Стальной профиль, окрашенный эмалью за 2 раза		RAL 7021	
19	Козырьки крыльца	Стальной профиль, окрашенный эмалью за 2 раза		RAL 7021	

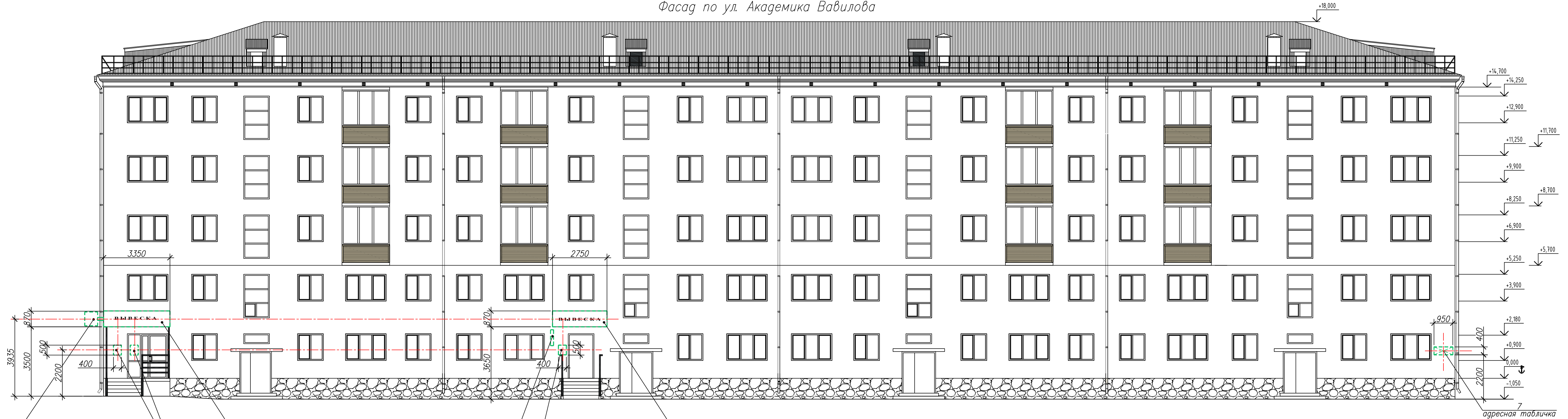
120-2018

Паспорт фасада здания по адресу:
ул. Академика Вавилова, д. 39
в Кировском районе г. Красноярск

Изм.	Колуч.	Лист	Нрок.	Подп.	Дата	Стация	Лист	Листов
							П	8
Выполнил	Николаева					Колористическое решение фасада Дворовой фасада.		ООО "АКСИОМА"

Инв.№ подл. Подпись и дата. Взам. инв.№

Схема размещения дополнительного оборудования, дополнительных элементов и устройств
Фасад по ул. Академика Вавилова



Места возможного размещения вывески панель кронштейн, консоль (поз.2)

Места возможного размещения настенной вывески из объемных световых букв (поз.1)

Места возможного размещения вывески панель кронштейн, консоль (поз.2)

Места возможного размещения настенной вывески из объемных световых букв (поз.3)

Места возможного размещения информационной таблички (поз.4)

Места возможного размещения информационной таблички (поз.4)

						120-2018		
						Паспорт фасада здания по адресу: ул. Академика Вавилова, д. 39 в Кировском районе г. Красноярск		
Изм.	Кол.	Лист	Ирек.	Подп.	Дата	Стация	Лист	Листов
						П	11	
Выполнил Николаева						Схема размещения дополнительного оборудования, дополнительных элементов и устройств. Фасад по ул. Академика Вавилова		
						ООО "АКСИОМА"		

Инв.№ подл. Подпись и дата. Изм. инв.№

Схема размещения дополнительного оборудования, дополнительных элементов и устройств
Дворовой фасад



Места возможного размещения информационной таблички (поз.5)

Места возможного размещения информационной таблички (поз.6)

Места возможного размещения информационной таблички (поз.5)

Места возможного размещения информационной таблички (поз.6)

Места возможного размещения информационной таблички (поз.5)

Места возможного размещения информационной таблички (поз.6)

Места возможного размещения информационной таблички (поз.5)

Места возможного размещения информационной таблички (поз.6)

						120-2018		
						Паспорт фасада здания по адресу: ул. Академика Вавилова, д. 39 в Кировском районе г. Красноярск		
Изм.	Кол.	Лист	Ирек.	Подр.	Дата	Стация	Лист	Листов
						П	12	
Выполнил	Николаева					Схема размещения дополнительного оборудования, дополнительных элементов и устройств Дворовой фасад		
						ООО "АКСИОМА"		

Инв.№ подл. Подпись и дата. Изм. инв.№

Перечень дополнительного оборудования, элементов и устройств

<i>N п/п</i>	<i>Тип дополнительного оборудования, дополнительного элемента или устройства</i>	<i>Краткое описание</i>	<i>Расположение (фасад, этаж)</i>	<i>Номер листа паспорта фасадов, содержащего схему</i>	<i>Отметка о демонтаже</i>
1	Информационная конструкция	– отдельно стоящие объемные буквы на подложке из композитной панели серого цвета с внутренней подсветкой. Размер: 3,35х0,87м.	ул.Академика Вавилова	11	
2	Вывеска панель, кронштейн, консоль	– конструкция с плоской подложкой, из композитной панели по металлическому каркасу серого цвета и крепится к фасаду здания. Размерами 0,87х0,87м. Цвет: белый, зеленый	ул.Академика Вавилова	11	
3	Информационная конструкция	– отдельно стоящие объемные буквы на подложке из композитной панели серого цвета с внутренней подсветкой. Размер: 2,75х0,87м.	ул.Академика Вавилова	11	
4	Информационная табличка	– табличкам относятся вывески с плоской подложкой, расположенные на уровне глаз. Выполнена из пластика. Размер: 0,4х0,5м. Цвет: белый	ул.Академика Вавилова	11	
6	Информационная конструкция	– конструкция с подложкой серого цвета, выполнена из пластика. Размер: 0,5х0,2м. Цвет: белый	ул.Академика Вавилова	11	
5	Информационная конструкция	– конструкция с подложкой серого цвета, выполнена из пластика. Размер: 0,6х0,8м. Цвет: белый	ул.Академика Вавилова	11	
7	Агрессная табличка	– конструкция с подложкой. Размерами 0,6х0,95м. Цвет: белый, синий	Боковой фасад со стороны пр.Красноярский рабочий	11	

<i>Взам. инв.№</i>								
<i>Подпись и дата</i>	120–2018							
	<i>Паспорт фасада здания по адресу: ул. Академика Вавилова, д. 39 в Кировском районе г. Красноярска</i>							
	<i>Изм.</i>	<i>Кол.уч.</i>	<i>Лист</i>	<i>№ок.</i>	<i>Подп.</i>	<i>Дата</i>		
<i>Инв.№ подл.</i>						<i>Стадия</i>	<i>Лист</i>	<i>Листов</i>
	ГИП			Яковлев		П	13	
	Выполнил			Николаева		Перечень дополнительного оборудования, элементов и устройств		
						ООО "АКСИОМА"		

