

Общество с ограниченной ответственностью

"КрасИнформСистем"

ОБРАЗОВАТЕЛЬНОЕ УЧРЕЖДЕНИЕ

Красноярск, ул. Академика Вавилова, 37

ПАСПОРТ ФАСАДОВ

27а.09.2018-ПФ

2018 г.

СОГЛАСОВАНО

М.П.

« ____ » _____ 20 ____ г. № _____

ПАСПОРТ ФАСАДОВ

Адрес здания, строения, сооружения: г. Красноярск, ул. Академика
Вавилова, 37.

Год постройки:

Автор архитектурного проекта: автор проекта неизвестен

Число этажей: переменной этажности 1-3 этажа

Серия (при наличии): -

Назначение: образовательное учреждение

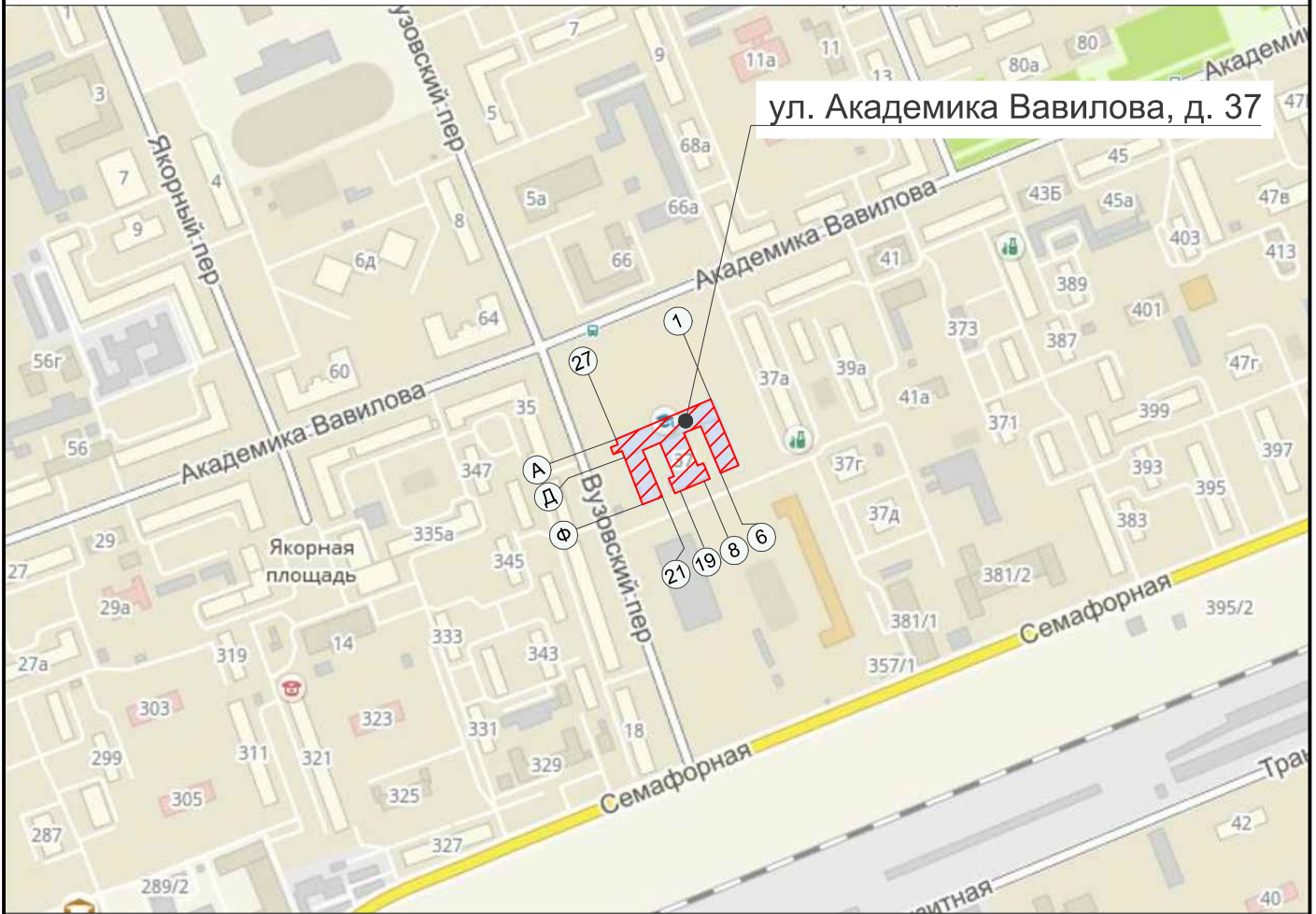
Статус здания, строения (при наличии): -

Лицо, ответственное за эксплуатацию: МАОУ "Лицей № 11"

Паспорт фасадов составлен по состоянию
на «02» октября 2018 г.

Актуализирован « ____ » _____ ____ г.

Ситуационный план М1:5000



Пояснительная записка

1. Описание существующего облика, текущей градостроительной ситуации, технического состояния и использования Объекта.

Объект расположен по адресу: г. Красноярск, ул. Академика Вавилова, 37. Основное функциональное назначение - образовательное учреждение. Наружные стены - кирпич. Наружная отделка стен-улучшенная штукатурка.

2. Описание проектируемого архитектурного облика, характеристика принципиальных архитектурных и технологических решений для осуществления ремонта фасадов (переустройства, перепланировки, реконструкции, реставрации) объекта.

Паспорт фасада составлен с учетом проекта на капитальный ремонт фасада и колористическим решением, согласованным с заказчиком. В настоящий момент ведутся ремонтные работы по подготовке к капитальному ремонту фасада на основании проектной и рабочей документации 023-18, выполненной ООО "Строймастер".

При оформлении фасадов используются:

- улучшенная штукатурка RAL 6019, RAL 1017, RAL 1017 с расшивкой, RAL 9003, RAL 7023;
- оконные рамы RAL 9003 (существующие);
- дверные переплеты RAL 7042, RAL 5024 (существующие).

Для приведения фасада в соответствии с паспортом необходимо выполнить следующие работы:

- установить декоративные решетки кондиционеров на главном фасаде (RAL 1017, RAL 6019);
- покрасить кронштейны на главном фасаде в цвет RAL 7042;
- разместить мемориальные доски справа от входных групп по единой вертикальной оси и уровнять их по единой горизонтальной оси с учрежденческой доской (см. Схема размещения дополнительного оборудования. Дополнительных элементов и устройств стр. 16).

3. Информация о сроках проведения работ.

Срок проведения работ по приведению фасада здания в соответствии с паспортом в рамках текущего капитального ремонта составляет до 01.02.2019 г.

Материалы фотофиксации существующего состояния фасадов.
Главный фасад в осях 1-27



Материалы фотофиксации существующего состояния фасадов.
Бокового фасада в осях А-Ф



Материалы фотофиксации существующего состояния фасадов.
Фрагмент бокового фасада в осях Д-Ф расположенный по оси 19



Материалы фотофиксации существующего состояния фасадов.
Боковой фасад в осях Ф-Д расположенный по оси 8



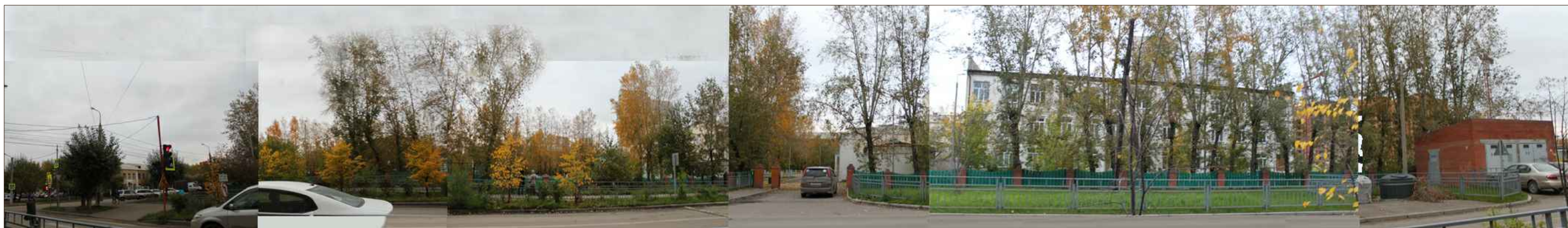
Материалы фотофиксации существующего состояния фасадов.
Дворовой фасад в осях 27-1



Фотографическое изображение развертки фрагмента улицы главного фасада ул. Академика Вавилова



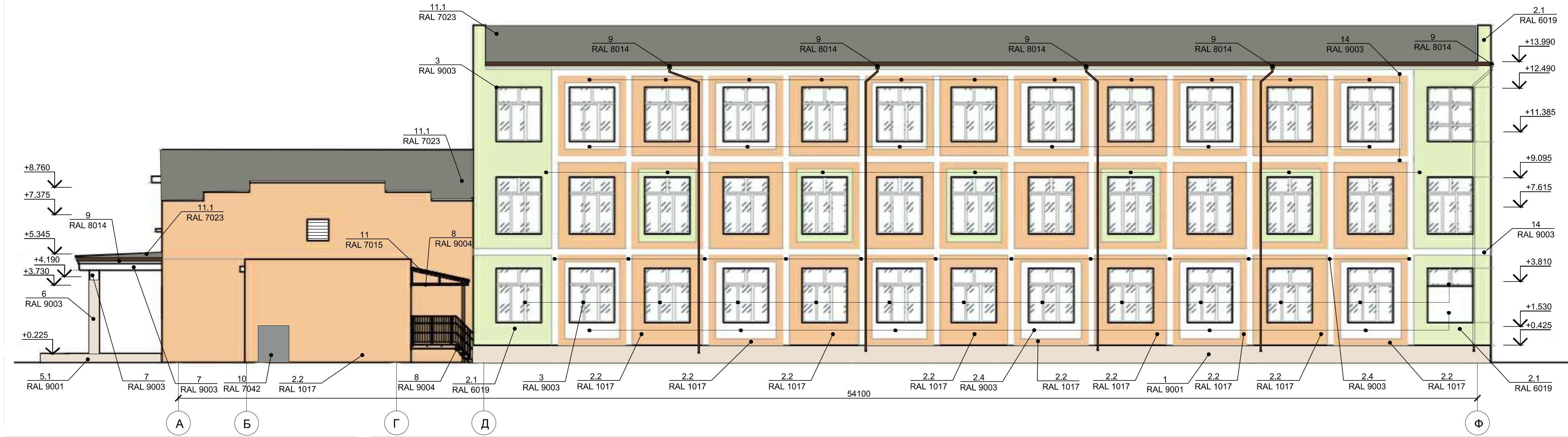
Фотографическое изображение развертки фрагмента улицы со стороны Вузовского переулка.



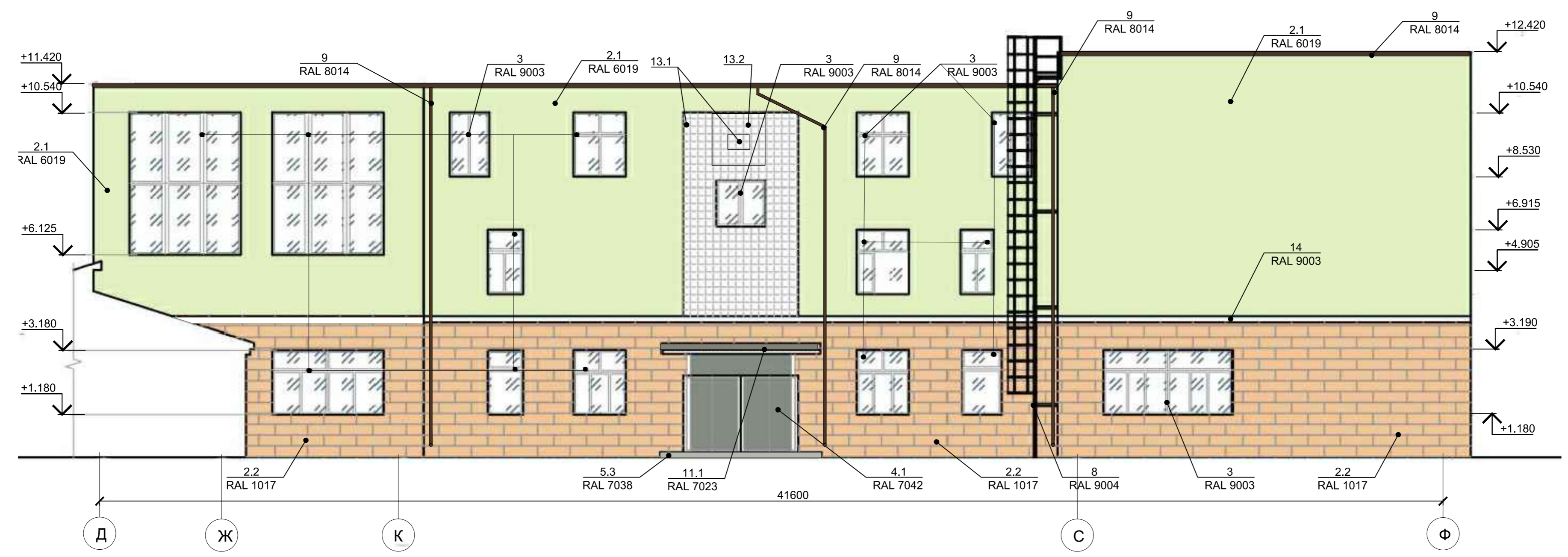
Колористическое решение фасадов.
Главный фасад в осях 1-27



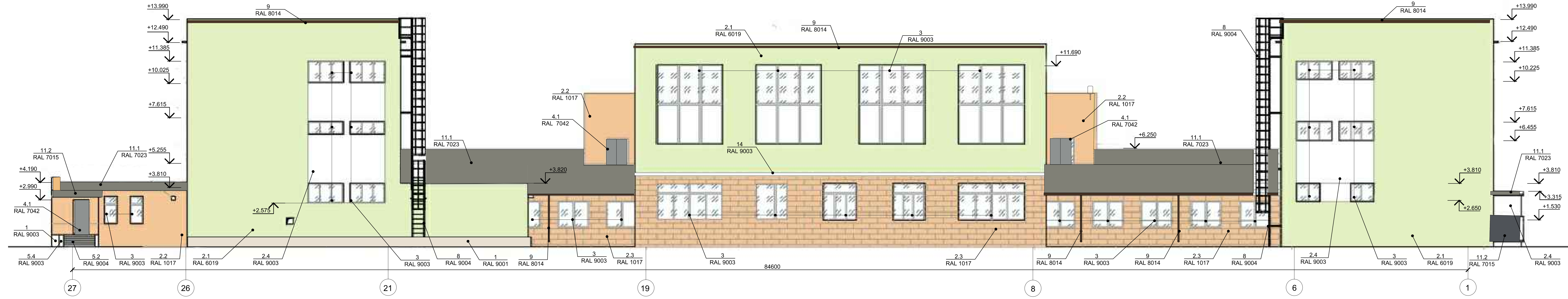
Колористическое решение фасадов.
Боковой фасад в осях А-Ф



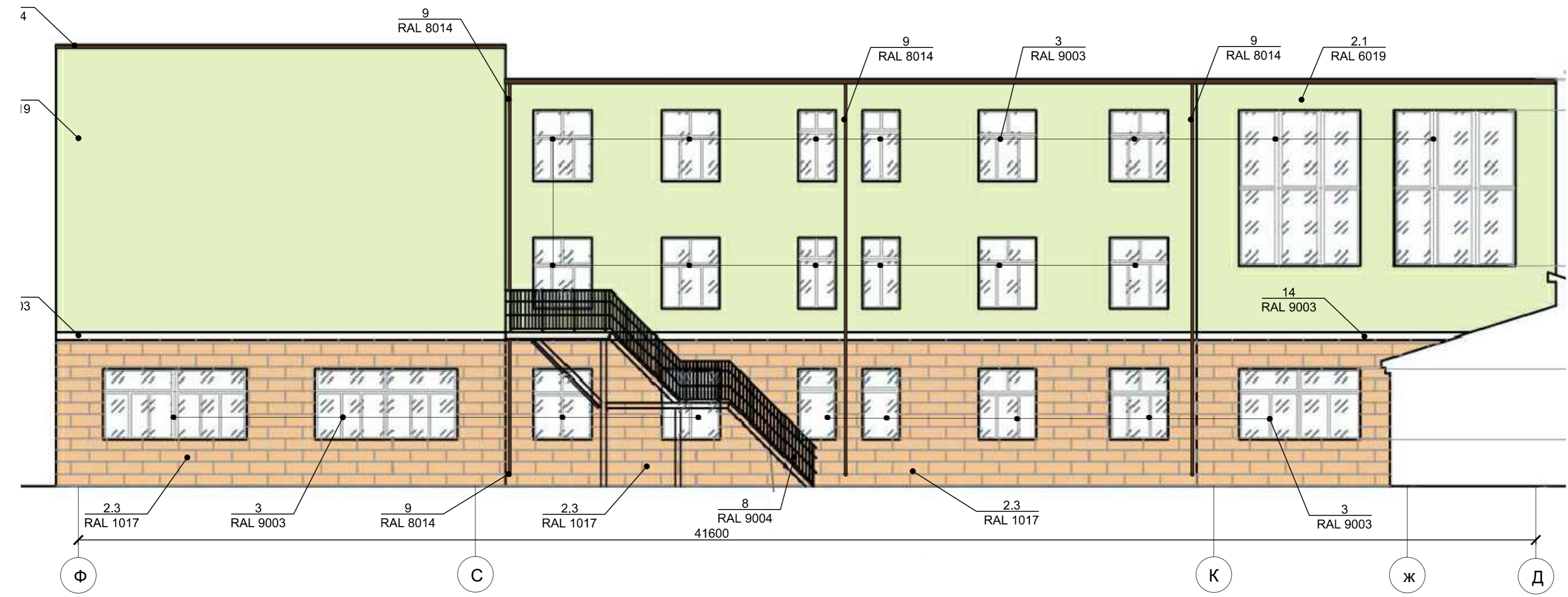
Колористическое решение фасадов.
Главный фасад в осях Д-Ф



Колористическое решение фасадов.
Дворовой фасад в осях 27-1



Колористическое решение фасадов.
Боковой фасад в осях Ф-Д



Ведомость применяемых материалов

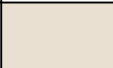


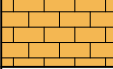








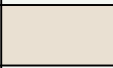


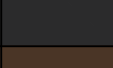

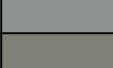
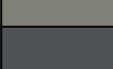
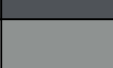




№п/п	Элемент фасада	Эталон цвета	Вид отделки	Индекс по цветовой палитре
1	Цоколь		Керамогранит	RAL 9001
2.1	Стены		Штукатурка Ceresit Dakota 5	RAL 6019
2.2			Штукатурка Ceresit Borneo 1	RAL 1017
2.3			Штукатурка Ceresit Adriatic 5 с расшивкой	RAL 1017
2.4			Штукатурка Ceresit белый	RAL 9003
2.5			Улучшенная штукатурка	RAL 7023
3	Переплеты окон		ПВХ	RAL 9003
4.1	Двери		Металл	RAL 7042
4.2			Окрашенный металл	RAL 5024
5.1	Крыльца, ступени		Керамогранит	RAL 9001
5.2			Окрашенный металл	RAL 9004
5.3			Неокрашенный бетон	RAL 7038
5.4			Улучшенная штукатурка	RAL 9003
6	Колонны		Керамогранит	RAL 9001
7	Карниз козырька, капитель колонны		Улучшенная штукатурка	RAL 9003
8	Металлические элементы ограждения, пожарные лестницы, несущие конструкции козырьков		Окрашенный металл	RAL 9004
9	Водосточные трубы		Окрашенный металл	RAL 8014
10	Технический короб		Металл	RAL 7042
11.1	Покрытие кровли		Асбестоцементный лист	RAL 7023
11.2			Рубероид	RAL 7015
12	Кронштейны		Окрашенный металл	RAL 7042
13.1	Заполнение проемов		Стеклоблоки	-
13.2				-
14	Горизонтальное членение фасада(поясок)		Улучшенная штукатурка	RAL 9003

Схема размещения дополнительного оборудования , дополнительных элементов и устройств.
Главный фасад в осях 1-27



Схема размещения дополнительного оборудования , дополнительных элементов и устройств.
Боковой фасад в осях А-Ф

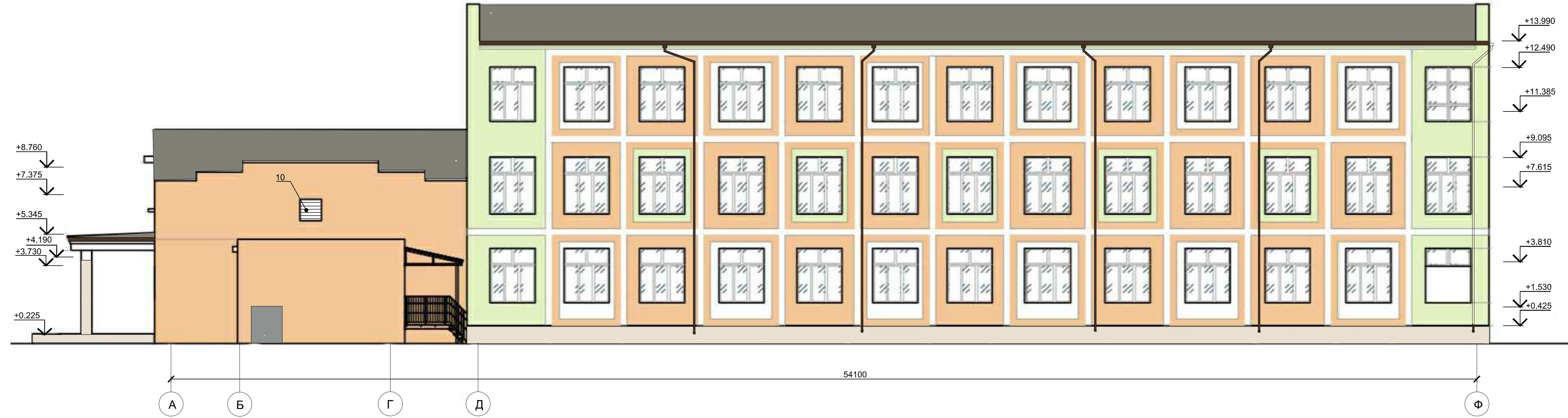


Схема размещения дополнительного оборудования , дополнительных элементов и устройств.
Дворовой фасад в осях 27-1



Перечень дополнительного оборудования, дополнительных элементов и устройств

№п/п	Тип дополнительного оборудования, дополнительного элемента или устройства	Краткое описание	Расположение (фасад, этаж)	Номер листа паспорта фасадов, содержащего схему	Отметка о демонтаже
1	Учрежденческая доска	Учрежденческая доска с указанием наименования учреждения. Размеры 0,4м x 0,6 м. Выполнена в нейтральной цветовой гамме	Размещается на главном фасаде по центру главного входа. Расстояние от пола входной группы до верхнего края учрежденческой доски 2,4 м, а расстояние до нижнего края 1,8 м;	16	
2	Мемориальная доска	На данную позицию архитектурно-художественный регламент не распространяется	Размещены на главном фасаде упорядочено по единой вертикальной оси с п. 3,4	16	
3	Мемориальная доска		Размещены на главном фасаде упорядочено по единой вертикальной оси с п. 2,4	16	
4	Мемориальная доска		Размещены на главном фасаде упорядочено по единой вертикальной оси с п. 2,3	16	
5	Уличные настенные светильники	Нейтральная окраска	Расположены над входными группами. Главный фасад	16	
6	Фонари	Нейтральная окраска	Главный фасад, дворовой фасад	16,18	
7	Наружные блоки кондиционеров	Нейтральная окраска ,закрты декоративными решетками в цвет участка фасада , на котором располагаются.	Размещаются на главном фасаде упорядочено относительно горизонтальных и вертикальных осей	16	
8	Декоративные решетки кондиционеров	Металлические декоративные решетки в цвет участка фасада на котором они располагаются.	Главный фасад	16	
9	Воздуховоды	Нейтральная окраска	Главный фасад	16	
10	Вентиляционные решетки	Нейтральная окраска	Боковой фасад в осях А-Ф, дворовой фасад	17,18	
11	Знак городской информации	Указатель с номером дома и названием улицы " ул. Академика Вавилова, 37 ", выполнена в черном и белом цвете.	Размещается на главном фасаде в соответствии с п. 11 "ОБ УТВЕРЖДЕНИИ ПРАВИЛ БЛАГОУСТРОЙСТВА ТЕРРИТОРИИ ГОРОДА КРАСНОЯРСКА"	16	
12	Элементы доступности для маломобильных групп населения	Пандус, шириной 1,1 м, с двумя маршами длиной 4,8 м и 6,0 м. Отделка пандуса керамогранитной плиткой цвет (RAL 1013), перила металлические цвет (RAL 7047).	Главный фасад	16	

Лист регистрации изменений