

**Общество с ограниченной ответственностью**

**"КрасИнформСистем"**

**НЕЖИЛОЕ ЗДАНИЕ**

**Красноярск, ул. Брянская, 97 г**

**ПАСПОРТ ФАСАДОВ**

**176.12.2018-ПФ**

**2018 г.**

СОГЛАСОВАНО

\_\_\_\_\_

М.П.

« \_\_\_\_ » \_\_\_\_\_ 20 \_\_\_\_ г. № \_\_\_\_\_

### ПАСПОРТ ФАСАДОВ

Адрес здания, строения, сооружения: г. Красноярск, ул. Брянская, 97 г

Год постройки: 2012 г

Автор архитектурного проекта:

Число этажей: 1

Серия (при наличии):

Назначение: автомойка

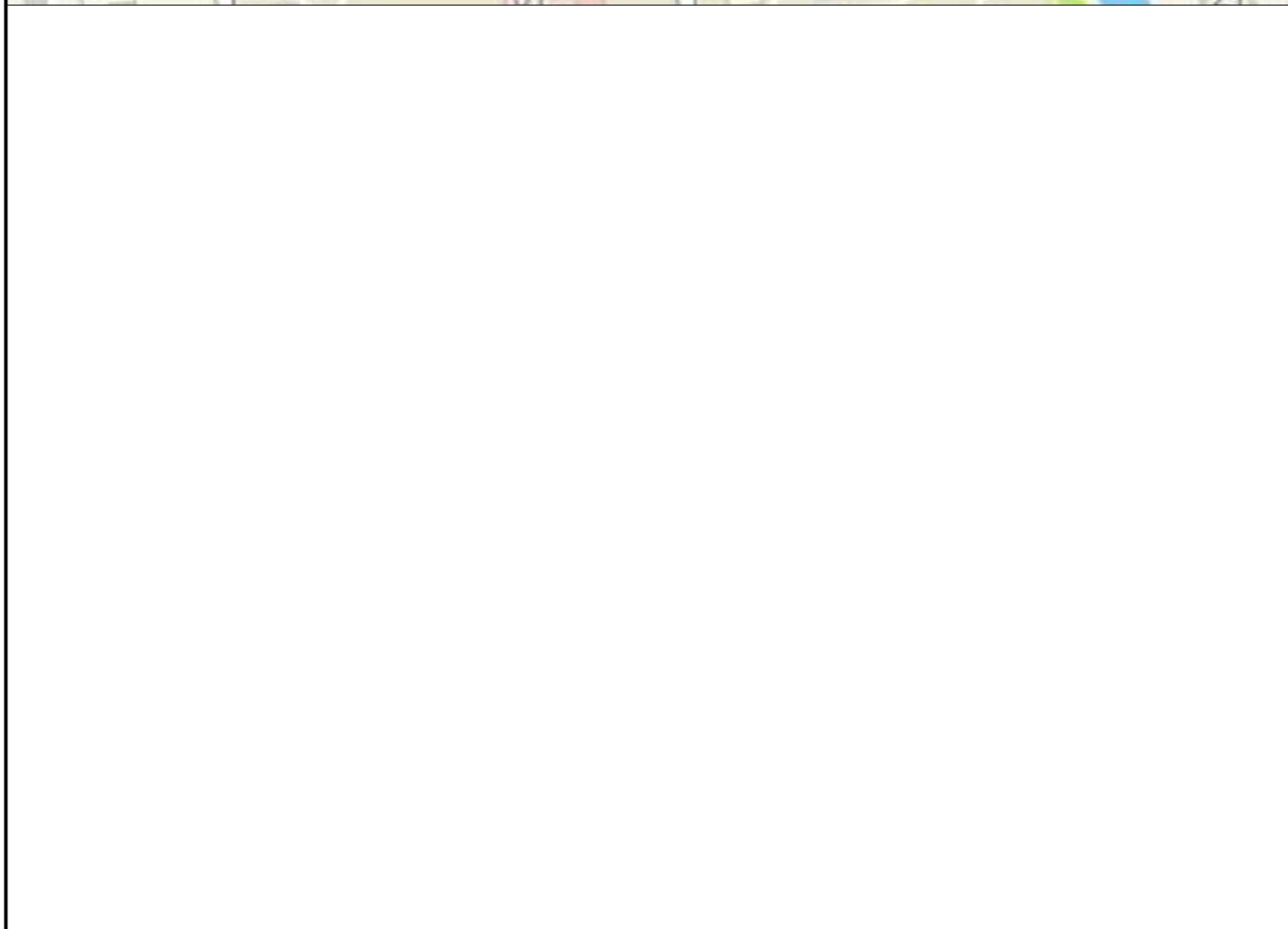
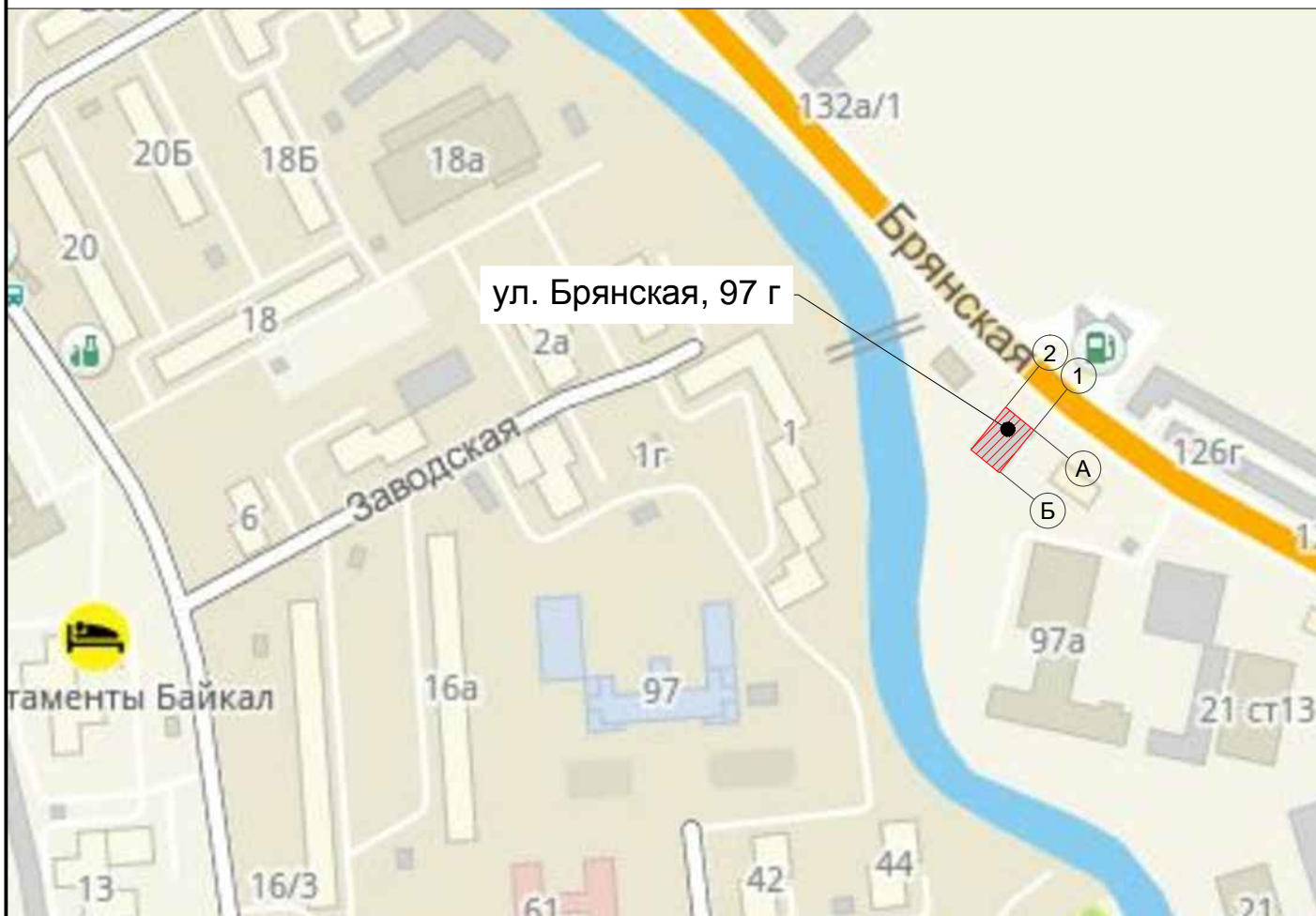
Статус здания, строения (при наличии): -

Лицо, ответственное за эксплуатацию: ООО "Гражданстрой"

Паспорт фасадов составлен по состоянию  
на «14» ноября 2018 г.

Актуализирован « \_\_\_\_ » \_\_\_\_\_ \_\_\_\_ г.

Ситуационный план М1:2000



## Пояснительная записка

### **1. Описание существующего облика, текущей градостроительной ситуации, технического состояния и использования Объекта.**

Объект расположен по адресу: г. Красноярск, ул. Брянская, 97 г ( ЗОНА II. ЗОНА ПОВЫШЕННОГО ВНИМАНИЯ). Функциональное назначение - автомойка. Наружные стены обшиты композитными панелями и окрашены в серый цвет (RAL 7040). Цоколь на боковом фасаде Б-А оштукатурен и окрашен в белый цвет (RAL 9003), на остальных фасадах выполнена кирпичная кладка. В целом существующее колористическое решение фасадов соответствует архитектурно-художественному регламенту улиц и общественных пространств города Красноярска.

### **2. Описание проектируемого архитектурного облика, характеристика принципиальных архитектурных и технологических решений для осуществления ремонта фасадов (переустройства, перепланировки, реконструкции, реставрации) объекта.**

Паспорт отображает фактическое состояние фасада с корректировкой некоторых элементов. Для приведения фасада в соответствие с паспортом необходимо выполнить следующие работы:

- скрыть инженерные сети декоративным коробом в цвет участка фасада до 31.12.2019г.
- информационные и рекламные материалы разместить в соответствии с разработанным паспортом фасадов до 01.02.2019г.

### **2. Информация о сроках проведения работ.**

см. п. 2

Материалы фотофиксации существующего состояния фасадов.  
Главный фасад 1-2



Материалы фотофиксации существующего состояния фасадов.  
Дворовой фасад 2-1



Материалы фотофиксации существующего состояния фасадов.  
Боковой фасад А-Б

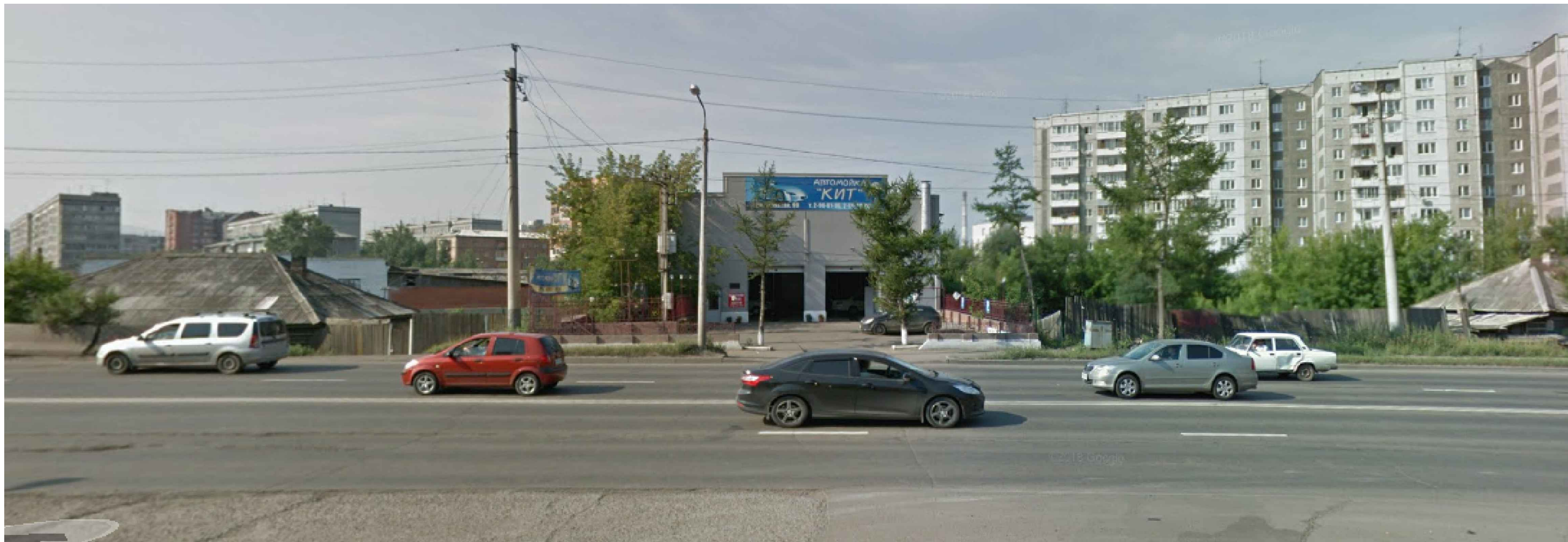


Материалы фотофиксации существующего состояния фасадов.  
Боковой фасад Б-А

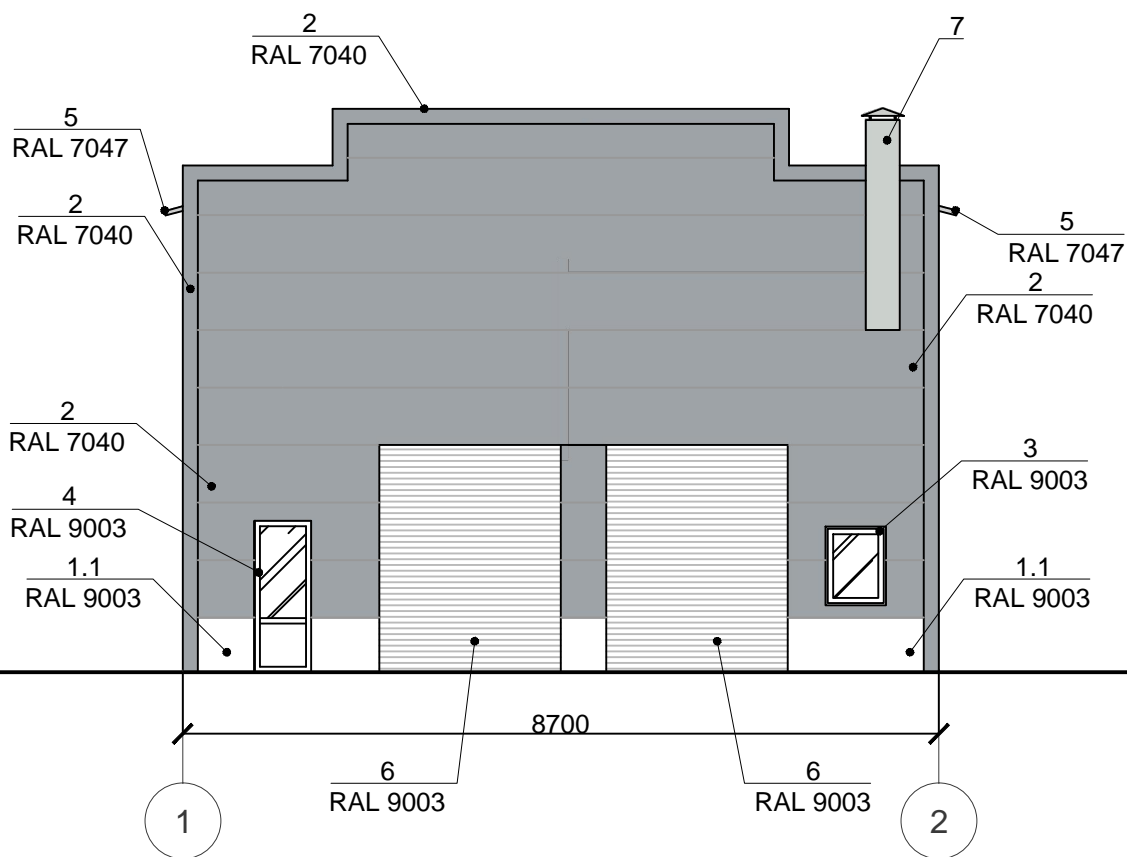




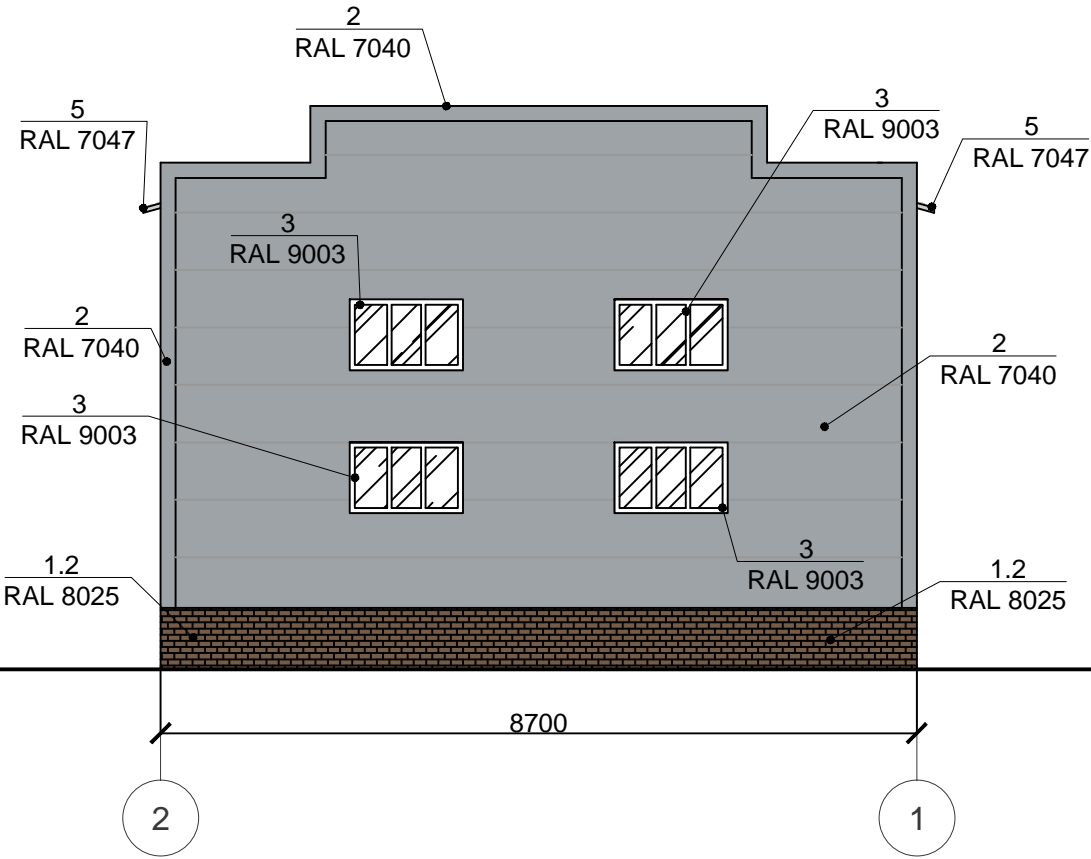
Фотографическое изображение развертки фрагмента улицы с главного фасада



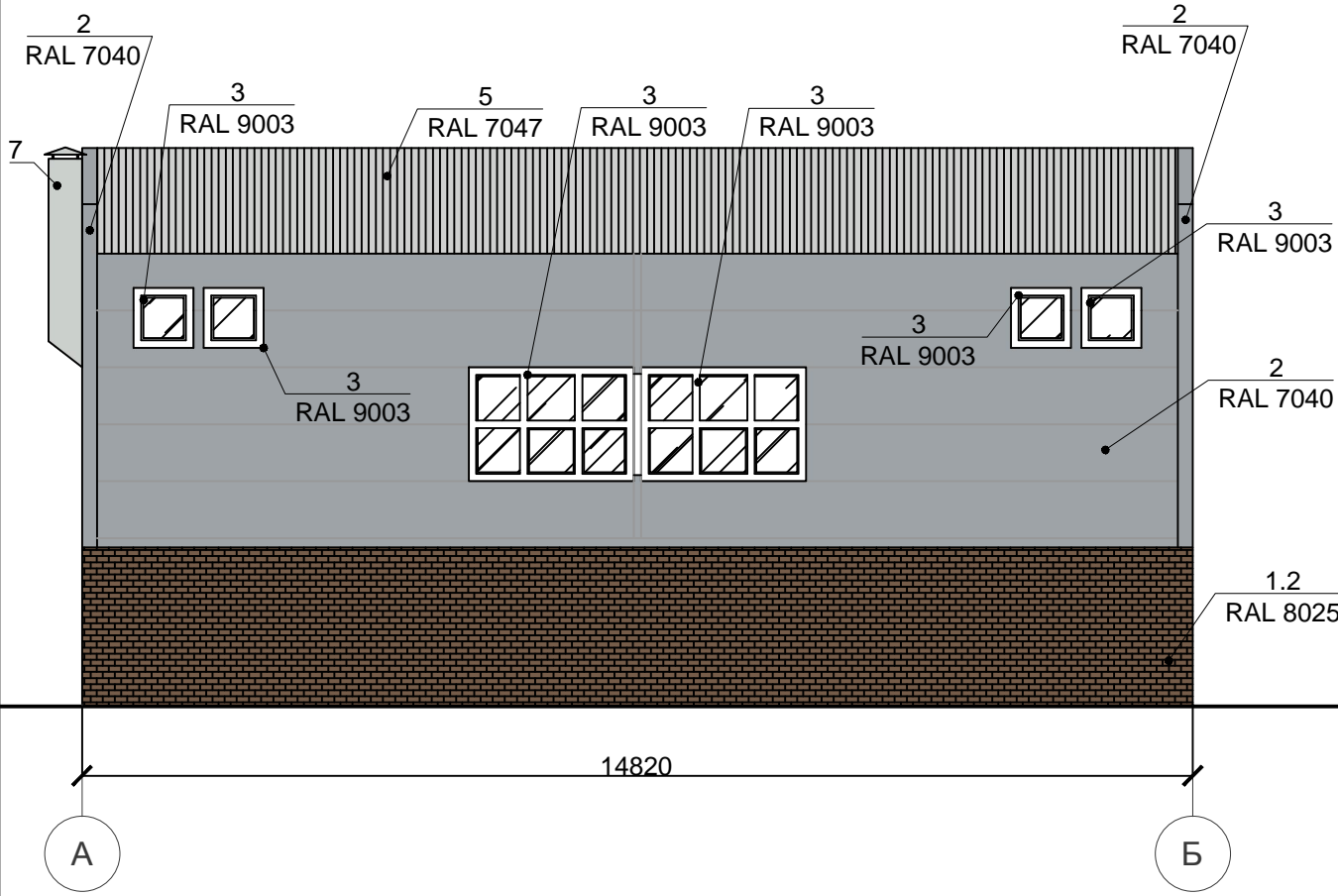
# Колористическое решение фасадов. Главный фасад 1-2



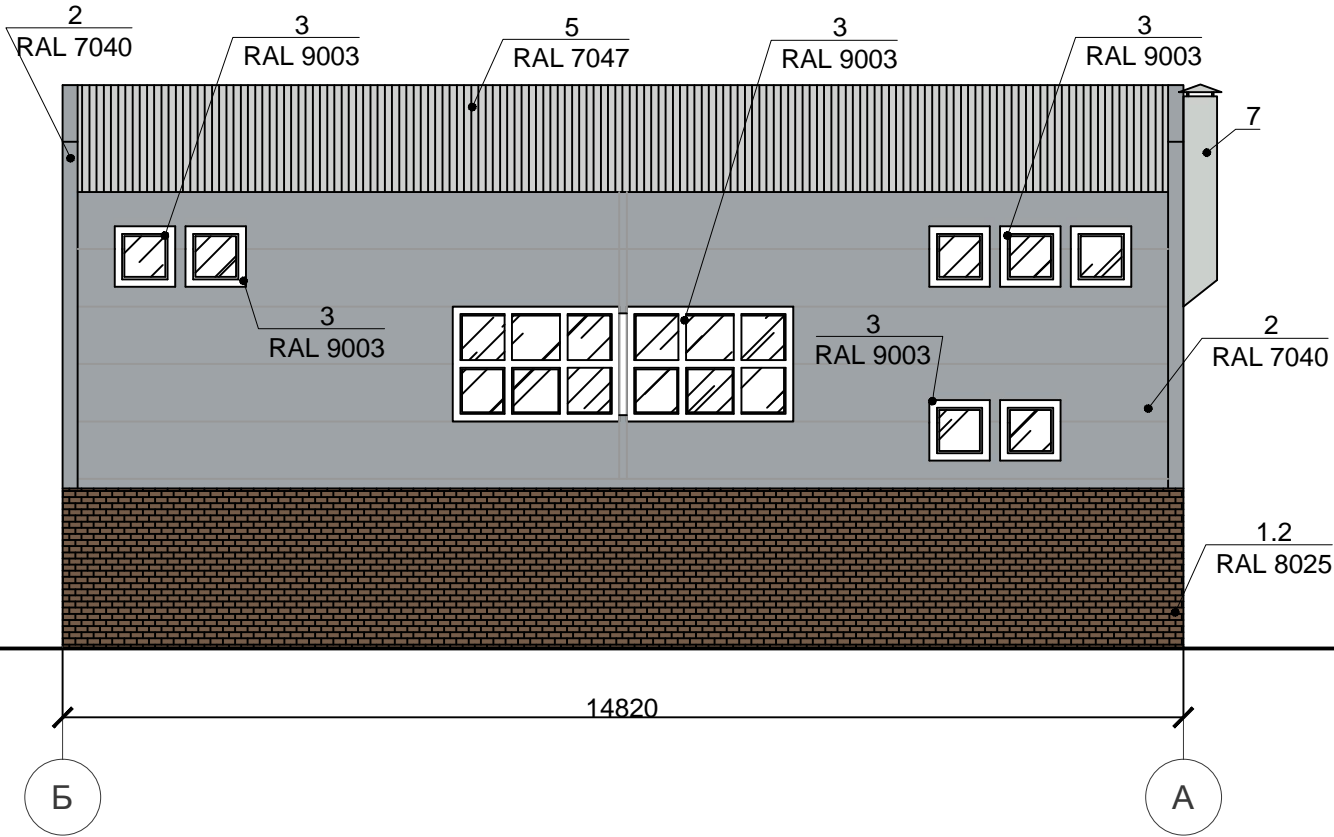
# Колористическое решение фасадов. Дворовой фасад 2-1



### Колористическое решение фасадов. Боковой фасад А-Б



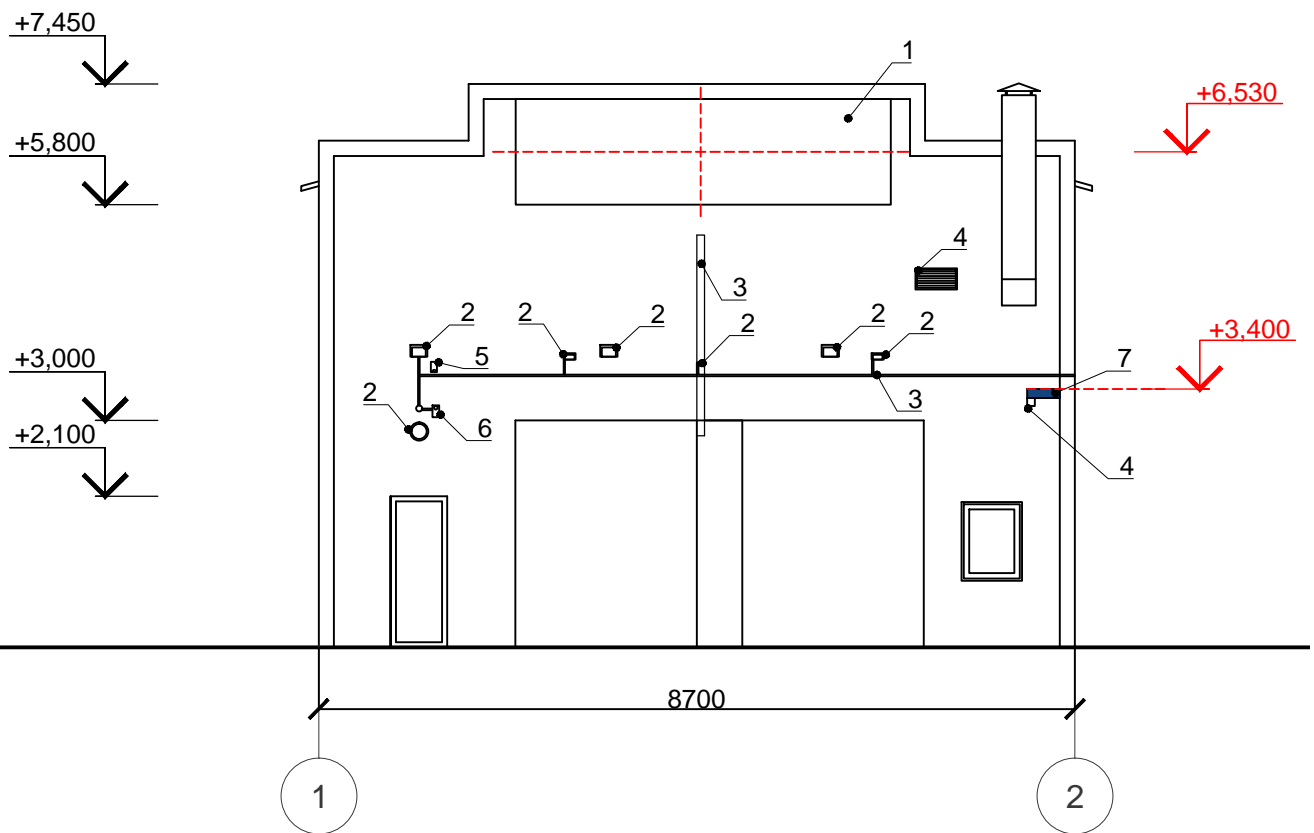
# Колористическое решение фасадов. Боковой фасад Б-А



## Ведомость применяемых материалов

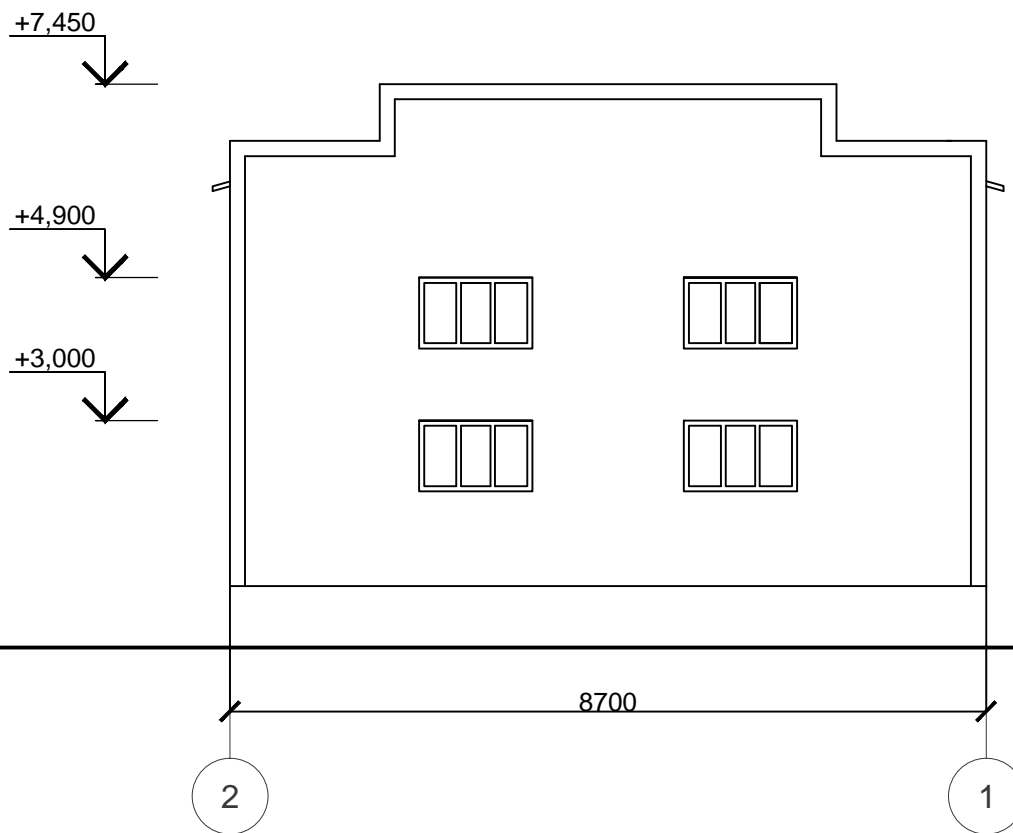
№п/п	Элемент фасада	Эталон цвета	Вид отделки	Индекс по цветовой палитре
1.1	Цоколь		Штукатурка, покраска	RAL 9003
1.2			Кирпичная кладка	RAL 8025
2	Стены		Облицовка композитными панелями	RAL 7040
3	Переплеты окон		ПВХ	RAL 9003
4	Двери		ПВХ	RAL 9003
5	Кровля		Листы асбестоцементные, окрашенные	RAL 7047
6	Ворота		Металл, покраска	RAL 9003
7	Вентканалы		Оцинкованная сталь	-

Схема размещения дополнительного оборудования, дополнительных элементов и устройств.  
Главный фасад 1-2



1. Габаритные размеры конструкций приведены в перечне дополнительного оборудования, дополнительных элементов и устройств на л. 19.

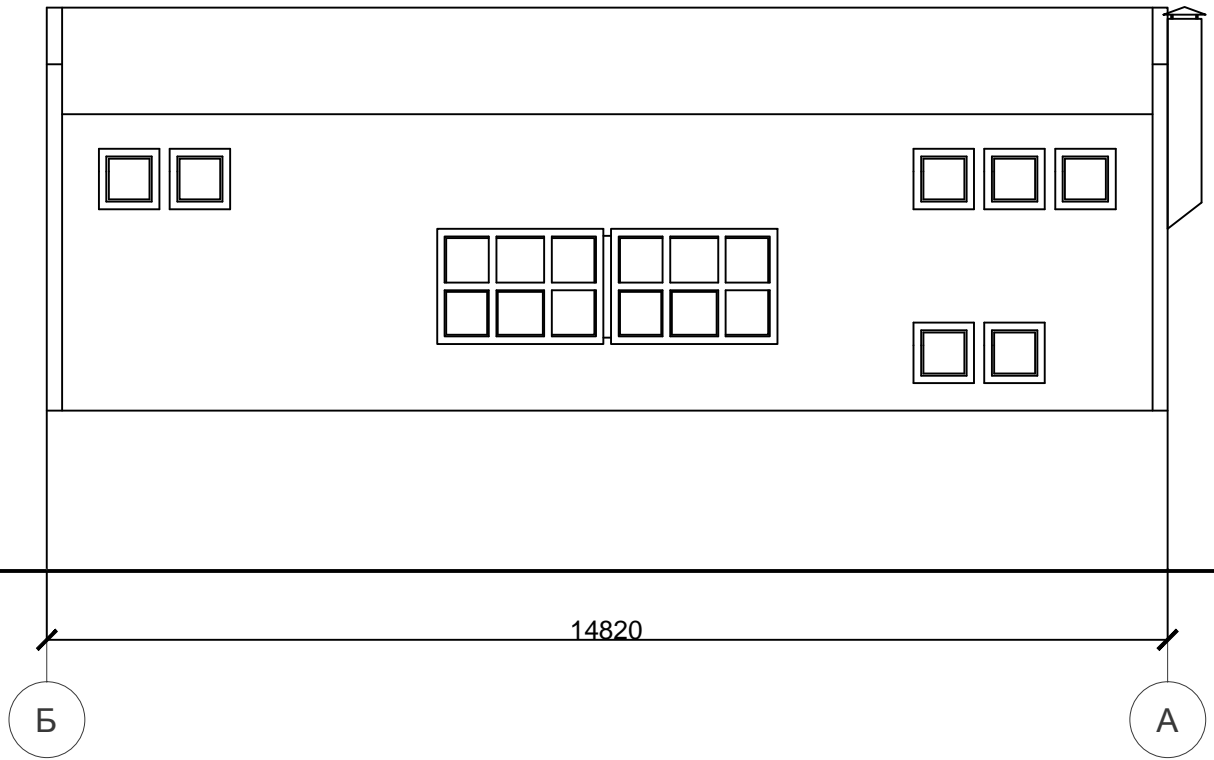
Схема размещения дополнительного оборудования, дополнительных элементов и устройств.  
Дворовой фасад 2-1



1. Габаритные размеры конструкций приведены в перечне дополнительного оборудования, дополнительных элементов и устройств на л. 19.

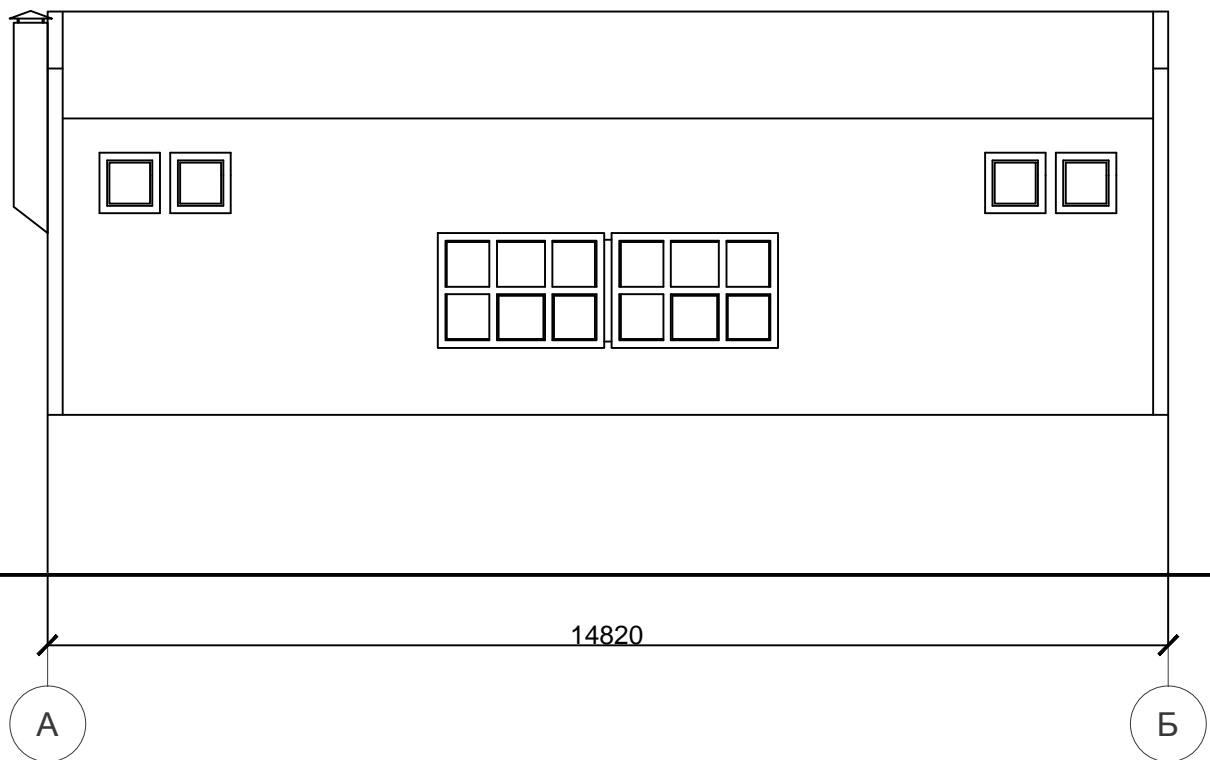


Схема размещения дополнительного оборудования, дополнительных элементов и устройств.  
Боковой фасад Б-А



1. Габаритные размеры конструкций приведены в перечне дополнительного оборудования, дополнительных элементов и устройств на л. 19.

Схема размещения дополнительного оборудования, дополнительных элементов и устройств.  
Боковой фасад А-Б



1. Габаритные размеры конструкций приведены в перечне дополнительного оборудования, дополнительных элементов и устройств на л. 19.

## Перечень дополнительного оборудования, дополнительных элементов и устройств

№п/п	Тип дополнительного оборудования, дополнительного элемента или устройства	Краткое описание	Расположение (фасад, этаж)	Номер листа паспорта фасадов, содержащего схему	Отметка о демонтаже
1	Информационная конструкция	Настенное панно (баннер) 5x1.4 м, негорючий материал. Выполнено в нейтральных к окружению цветах (бело-голубая гамма). Стыки всех элементов конструкции без видимых линий соединений, щелей, зазоров. Рамка конструкции закрывает конструктивные элементы, элементы крепления. Отсутствует просвет между рамкой и информационным полем конструкции. Открытые элементы крепления (люверсы, шнуры, пружины) не допускаются. Технические сети и элементы крепления конструкции, располагаются в защитных декоративных коробах, выполненных в цвете фасада. Конструктивные элементы конструкции имеют базовое покрытие эмалями с использованием антикоррозийных ингибиторов. Содержит данные, предусмотренные Статьей 9. Информация об изготовителе (исполнителе, продавце, владельце агрегатора) Закона РФ от 07.02.1992 N 2300-1 "О защите прав потребителей". Максимальное количество строк данной надписи - две. Средняя часть панно, высотой 1400мм отцентрирована по горизонтальной оси полотна.	Расположено на главном фасаде в осях 1-2	14	
2	Наружное освещение (прожекторы)	Нейтральная окраска, цвета - серый, черный	Расположены на главном фасаде в осях 1-2	14	
3	Короб	Декоративный короб в цвет участка фасада, закрывающий инженерные сети	Расположен на главном фасаде в осях 1-2	14	
4	Вентиляционная решетка	ПВХ, цвет белый	Расположен на главном фасаде в осях 1-2	14	
5	Камера	Нейтральная окраска, цвет белый	Расположен на главном фасаде в осях 1-2	16	
6	Сигнализация	Нейтральная окраска, цвет белый	Расположен на главном фасаде в осях 1-2	16	
7	Знак городской информации	Указатель с номером дома и названием улицы, выполнен в бело-синей гамме. Пластик оклеенный пленкой Oracal	Расположен на главном фасаде в осях 1-2	16	

## Лист регистрации изменений