

**Общество с ограниченной ответственностью**

**"КрасИнформСистем"**

**НЕЖИЛОЕ ЗДАНИЕ**

**Красноярск, ул. Брянская, 56**

**ПАСПОРТ ФАСАДОВ**

**11а.09.2018-ПФ**

**2018 г.**

СОГЛАСОВАНО

\_\_\_\_\_

М.П.

« \_\_\_\_ » \_\_\_\_\_ 20 \_\_\_\_ г. № \_\_\_\_\_

## ПАСПОРТ ФАСАДОВ

Адрес здания, строения, сооружения: г. Красноярск, ул. Брянская, 56

Год постройки: -

Автор архитектурного проекта: автор проекта неизвестен

Число этажей: переменной этажности, 1, 2 эт.

Серия (при наличии): -

Назначение: здание технического обслуживания

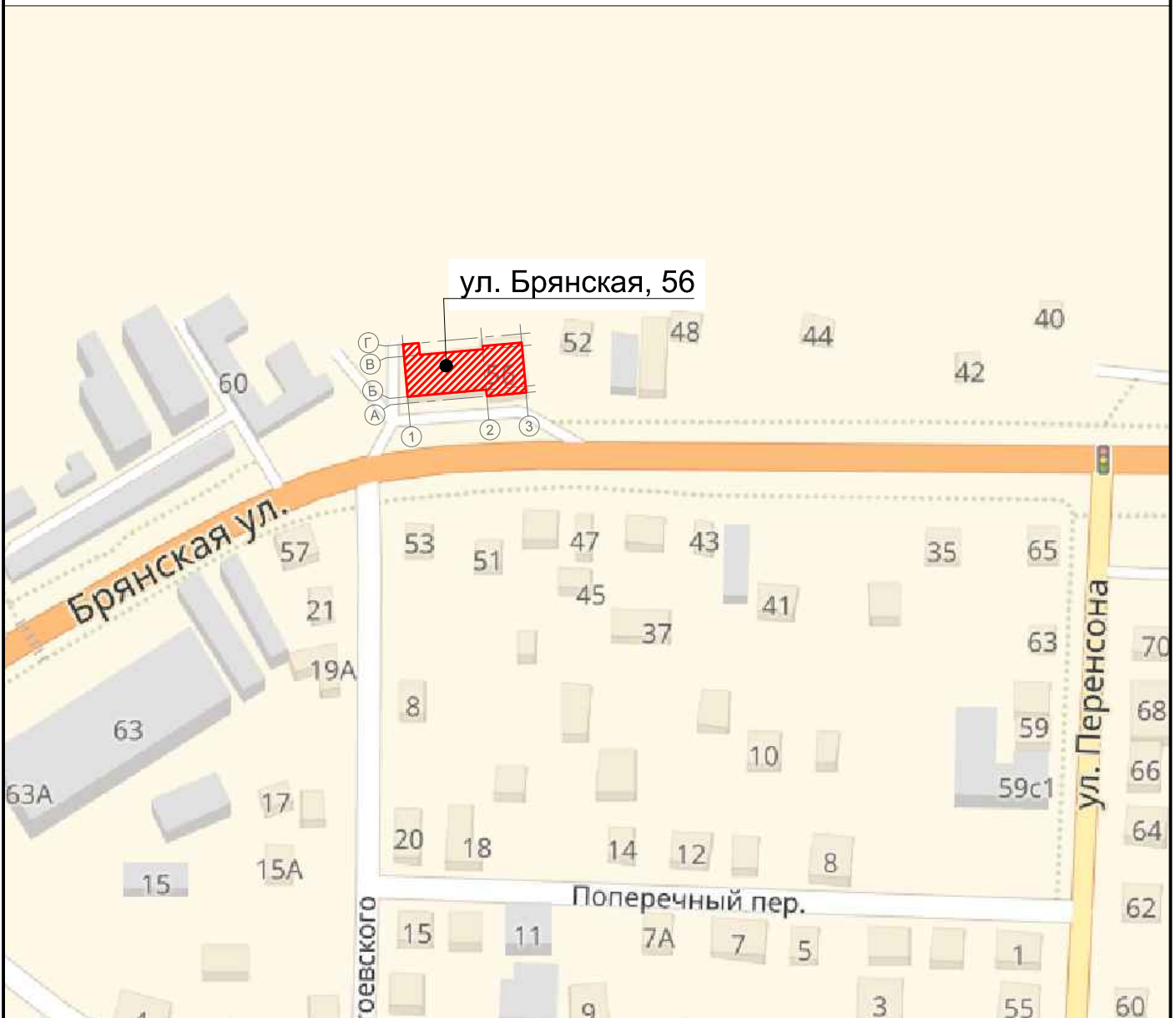
Статус здания, строения (при наличии): -

Лицо, ответственное за эксплуатацию: ООО ПКФ "Алвит"

Паспорт фасадов составлен по состоянию  
на «11» сентября 2018 г.

Актуализирован « \_\_\_\_ » \_\_\_\_\_ \_\_\_\_ г.

Ситуационный план М 1:2000



## Пояснительная записка

**1. Описание существующего облика, текущей градостроительной ситуации, технического состояния и использования Объекта.**

Объект расположен по адресу: г. Красноярск, ул. Брянская, 56. Функциональное назначение - станция технического обслуживания автомобильного транспорта.

Наружные стены - сэндвич-панели светло-серого цвета (RAL 7047), цоколь покрашен в белый цвет (RAL 9003). На главном фасаде в осях 2-3 располагается металлическая конструкция, отделка которой выполнена с помощью печати на баннерной ткани, закрывающая оконные проемы на втором этаже. В существующем оформлении фасадов используются следующие цвета:

- оконные рамы: RAL 9003, RAL 5012;
- металлические двери: RAL 8017, RAL 5012, RAL 7038;
- металлические ворота: RAL 8017.

На главном и боковом фасадах располагаются вывески выполненные с помощью печати на баннерной ткани.

**2. Описание проектируемого архитектурного облика, характеристика принципиальных архитектурных и технологических решений для осуществления ремонта фасадов (переустройства, перепланировки, реконструкции, реставрации) объекта.**

Паспорт отображает фактическое состояние фасада с корректировкой некоторых элементов.

Для приведения фасадов в соответствие с паспортом необходимо выполнить следующие работы:

- выполнить облицовки на главном и боковых фасадах: сэндвич-панели заменить на алюминиевые композитные панели (RAL 7004, RAL 7037);
- демонтировать с главного фасада информационные материалы выполненные с помощью горючих материалов (печати на баннерной ткани);
- информационные конструкции привести в соответствие с паспортом фасадов - см. перечень дополнительного оборудования, дополнительных элементов и устройств (л. 18);
- выполнить демонтаж фасадной конструкции, отделка которой выполнена с помощью печати на баннерной ткани (главный фасад в осях 2-3);
- выполнить очистку от коррозии и покраску металлических конструкций, дверей и оконных переплетов в соответствии с ведомостью применяемых материалов.

Архитектурная подсветка не предусмотрена.

**3. Информация о сроках проведения работ.**

Для объектов расположенных в зоне особого городского значения Правилами благоустройства установлен общий срок завершения работ по приведению рекламно-информационного оформления фасадов в соответствие с паспортом фасадов - 01.02.2019. Приведение фасадов здания в соответствие с разработанным паспортом фасадов в части колористического решения в срок до 31.12.2019.

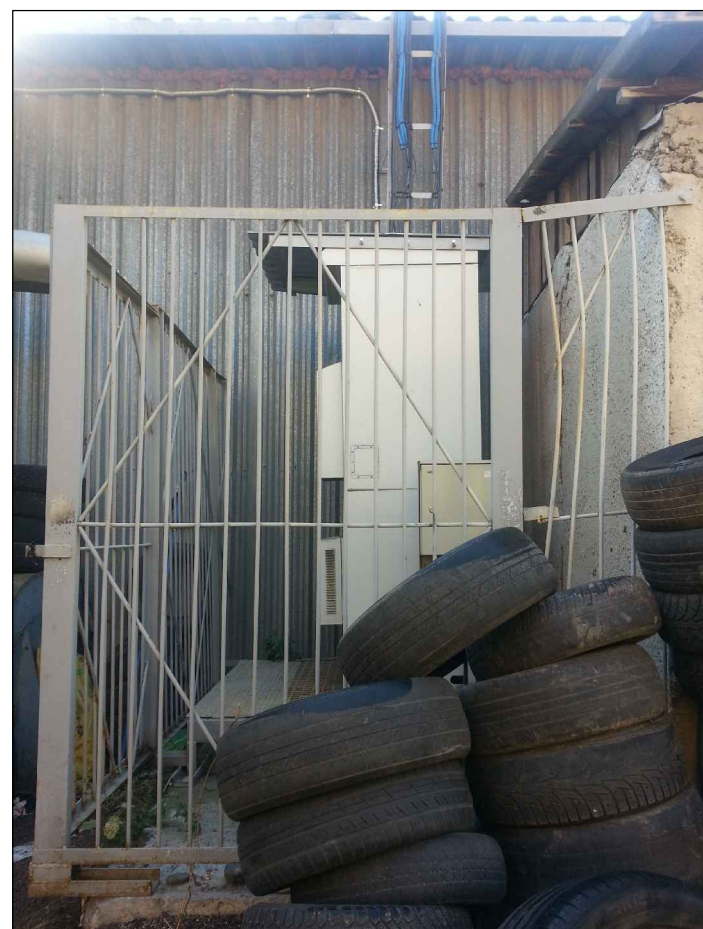
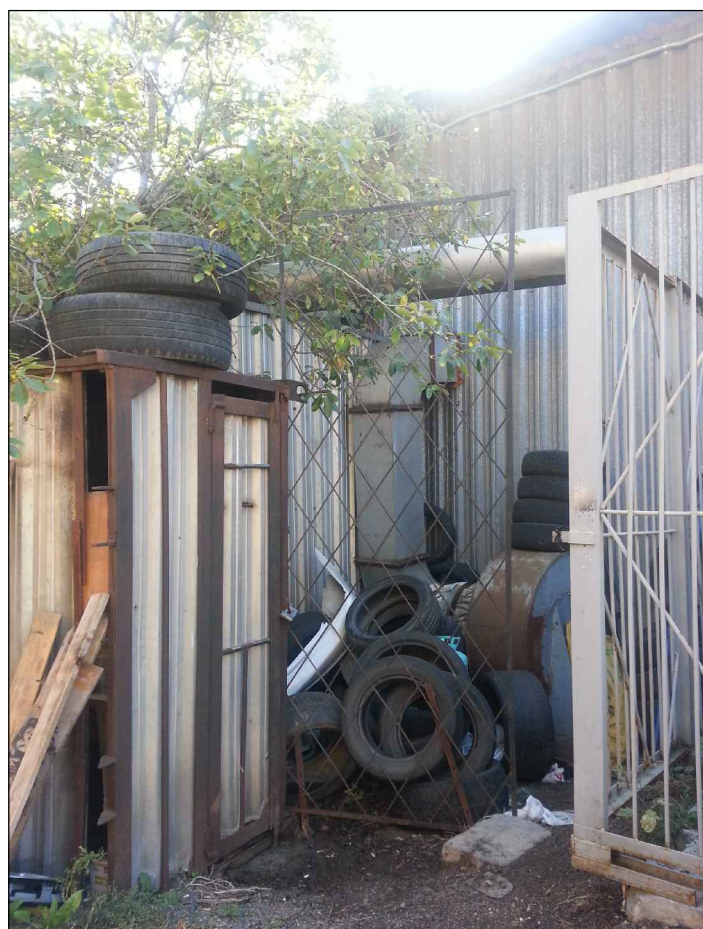
Материалы фотофиксации существующего состояния фасадов.  
Главный фасад в осях 1-3



Материалы фотофиксации существующего состояния фасадов.  
Боковой фасад в осях Г-А



Материалы фотофиксации существующего состояния фасадов.  
Дворовой фасад в осях 3-1



Материалы фотофиксации существующего состояния фасадов.  
Боковой фасад в осях А-Г

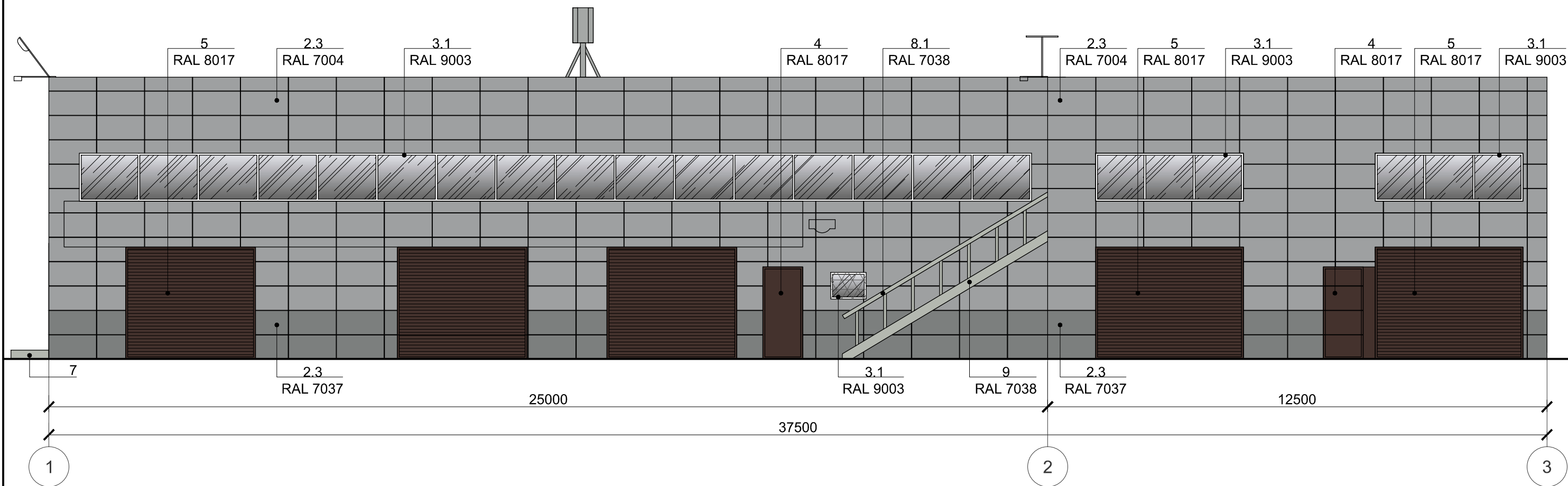




Фотографическое изображение развертки фрагмента улицы с главного фасада

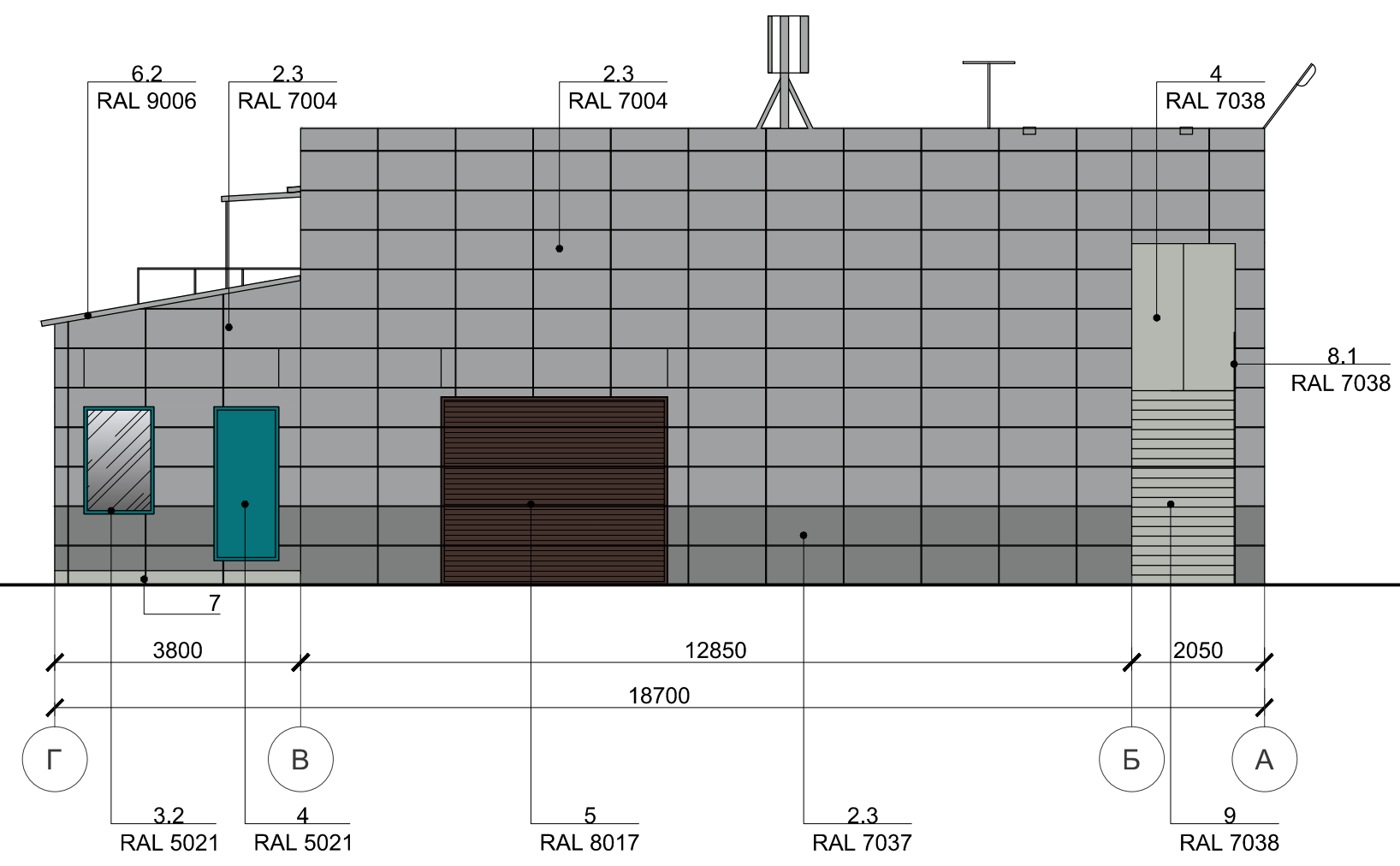


Колористическое решение фасадов.  
Главный фасад в осях 1-3



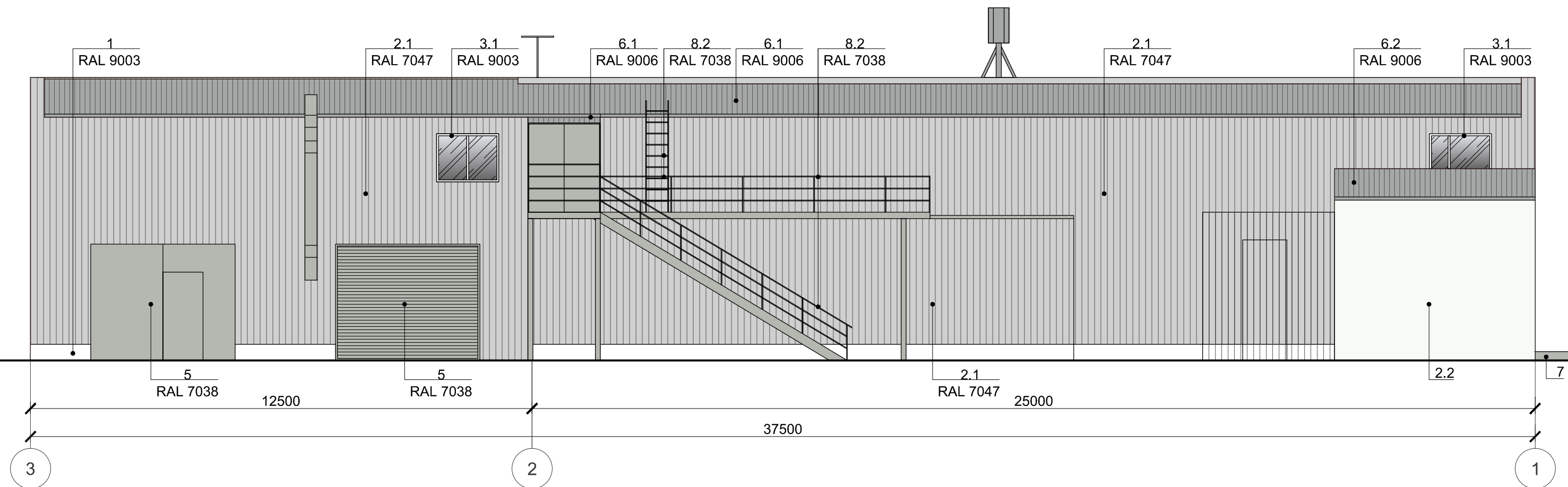
- 1. Оси обозначены условно;
- 2. Ведомость применяемых материалов приведена на стр. 13.

### Колористическое решение фасадов. Боковой фасад в осях Г-А



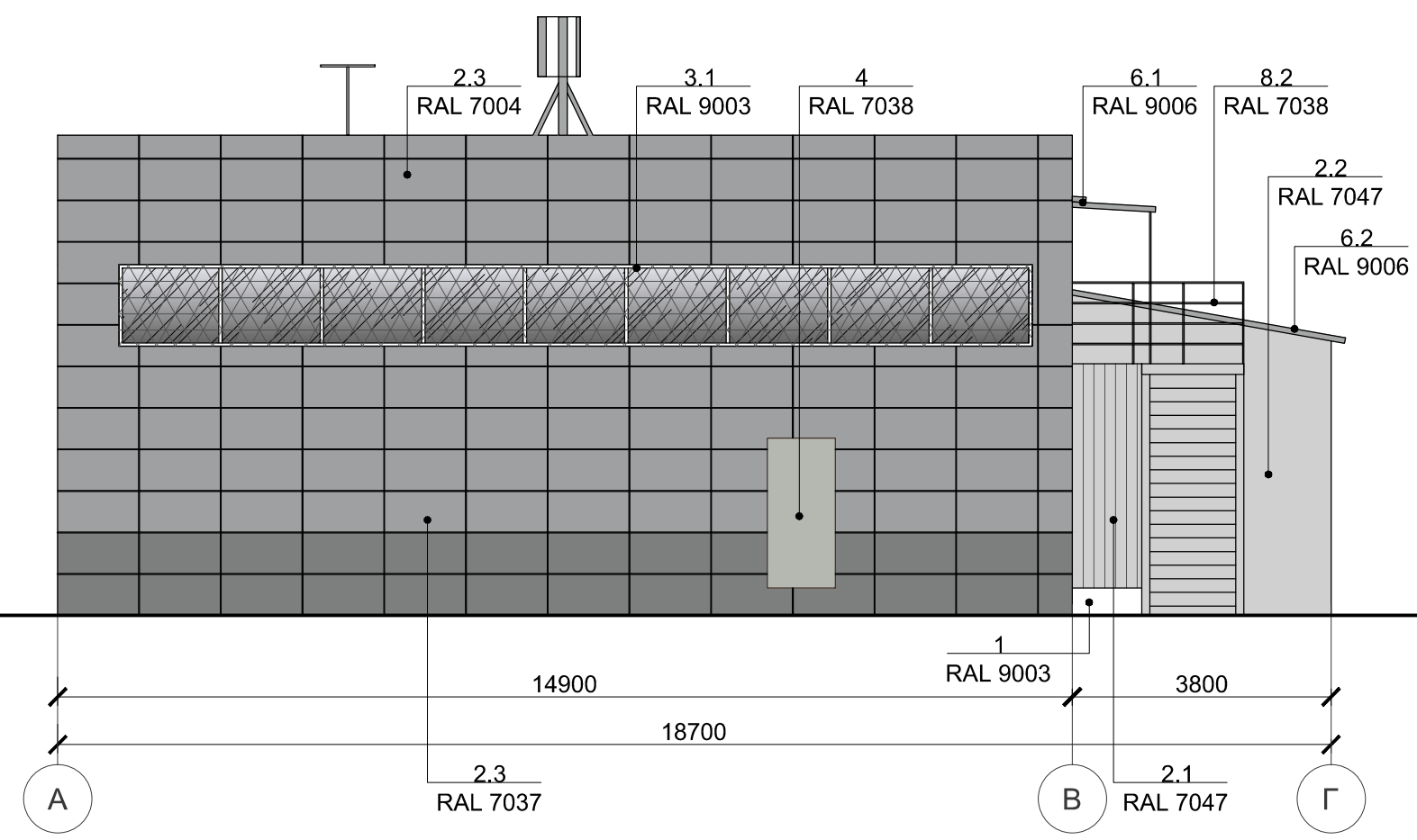
1. Оси обозначены условно;  
2. Ведомость применяемых материалов приведена на стр. 13.

### Колористическое решение фасадов. Дворовой фасад в осях 3-1



1. Оси обозначены условно;  
2. Ведомость применяемых материалов приведена на стр. 13.

### Колористическое решение фасадов. Боковой фасад в осях А-Г



1. Оси обозначены условно;  
2. Ведомость применяемых материалов приведена на стр. 13.

## Ведомость применяемых материалов


















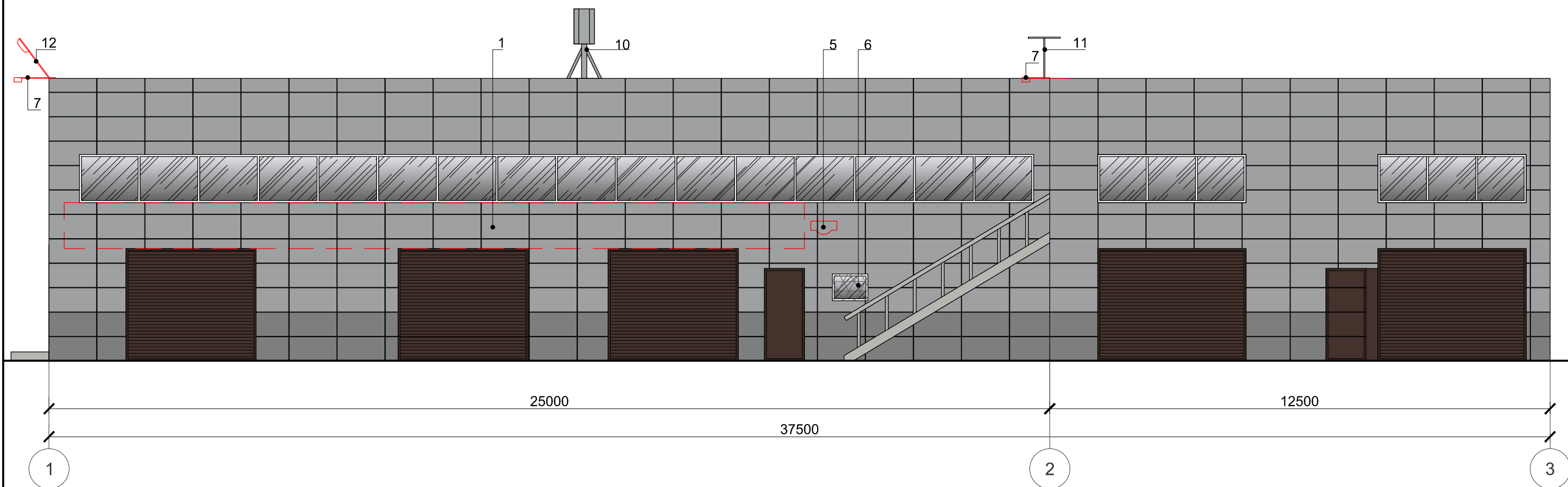
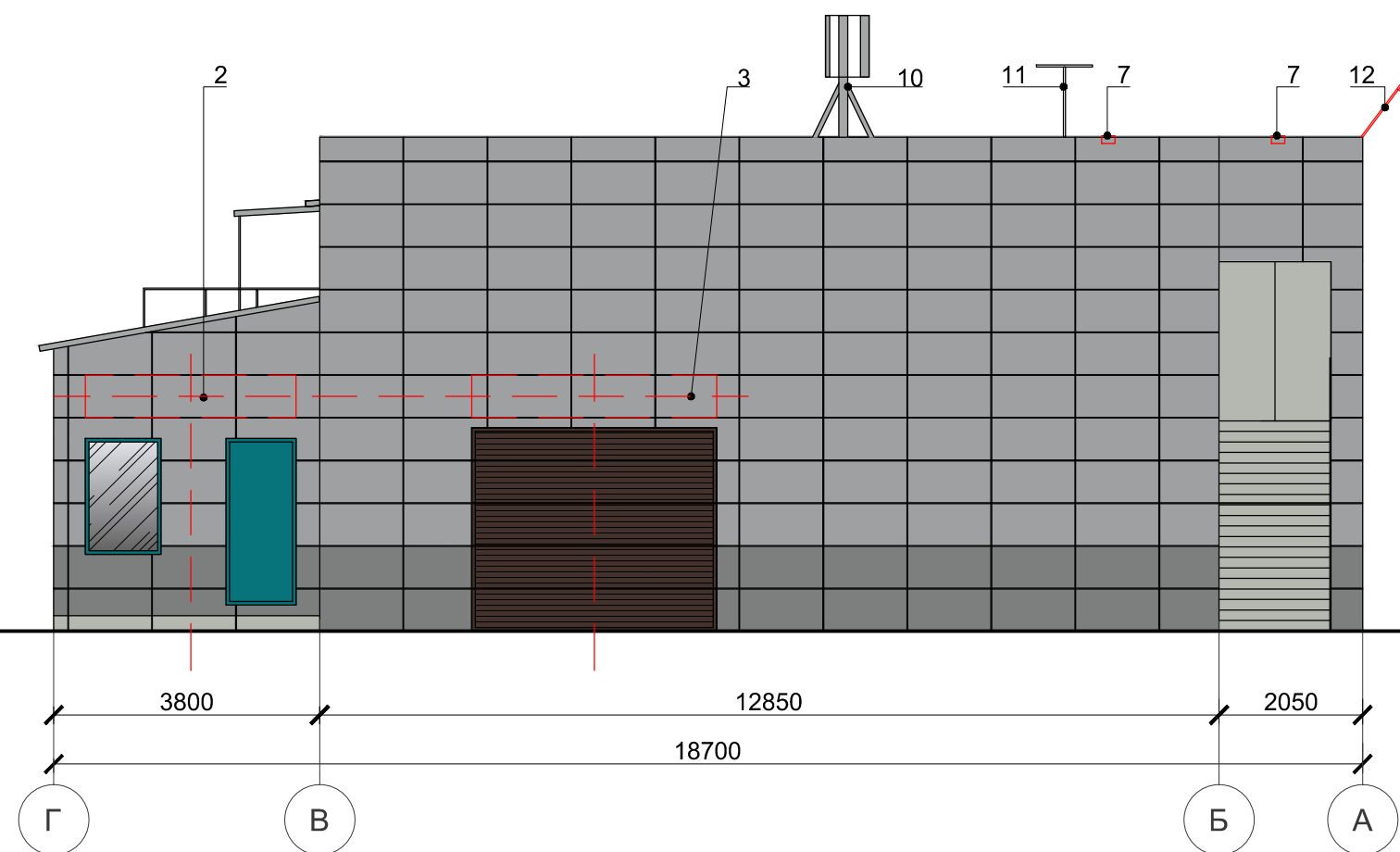
№п/п	Элемент фасада	Эталон цвета	Вид отделки	Индекс по цветовой палитре
1	Цоколь		Покраска	RAL 9003
2.1	Поле стен		Сэндвич-панели	RAL 7047
2.2			Неокрашенные бетонные панели	-
2.3		 	Алюминиевые композитные панели	RAL 7004 RAL 7037
3.1	Переплеты окон		ПВХ	RAL 9003
3.2			Деревянные переплеты, покраска	RAL 5021
4	Двери		Металлические двери, покраска	RAL 8017
				RAL 5021
				RAL 7038
5	Ворота		Металлические ворота	RAL 8017
				RAL 7038
6.1	Кровля		Профилированные листы (неокр.)	серый
6.2			Асбестоцементные листы	серый
7	Крыльцо		Бетон неокрашенный	серый
8.1	Ограждение лестницы		Покраска деревянных конструкций	RAL 7038
8.2			Неокрашенный металл	RAL 7038
9	Лестница		Покраска металлических конструкций	RAL 7038

Схема размещения дополнительного оборудования, дополнительных элементов и устройств.  
Главный фасад в осях 1-3



1. Габаритные размеры конструкций приведены в перечне дополнительного оборудования, дополнительных элементов и устройств на стр. 18;
2. На чертежах указано возможное расположение вывесок и информационных конструкций.

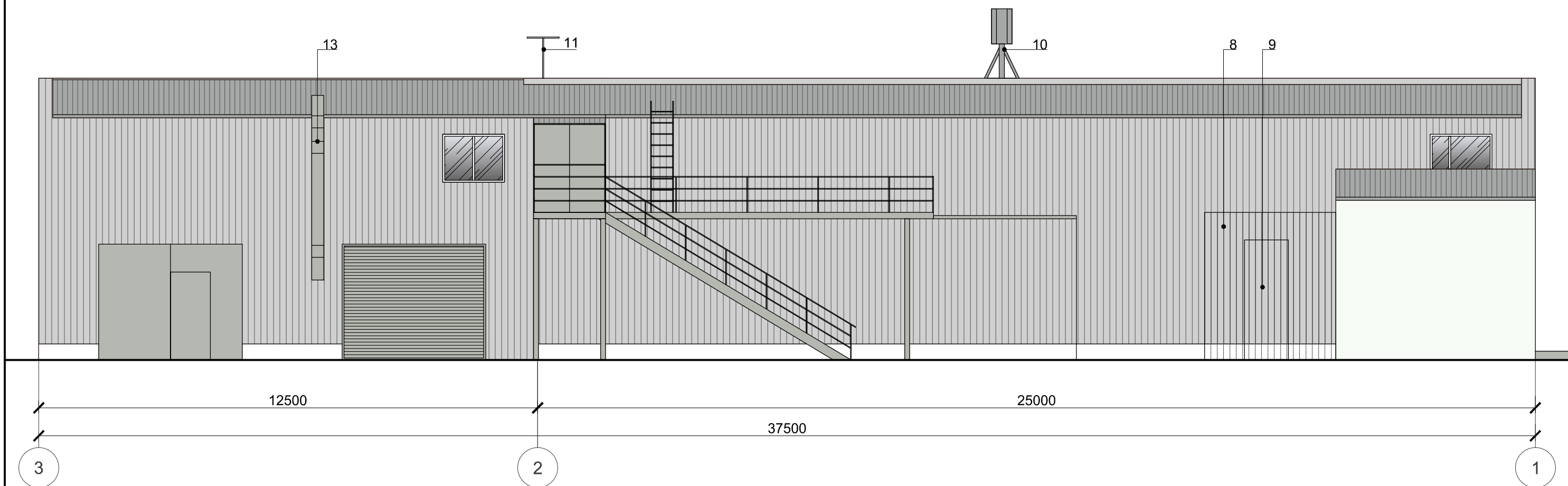
Схема размещения дополнительного оборудования, дополнительных элементов и устройств.  
Боковой фасад в осях Г-А



1. Габаритные размеры конструкций приведены в перечне дополнительного оборудования, дополнительных элементов и устройств на стр. 18.

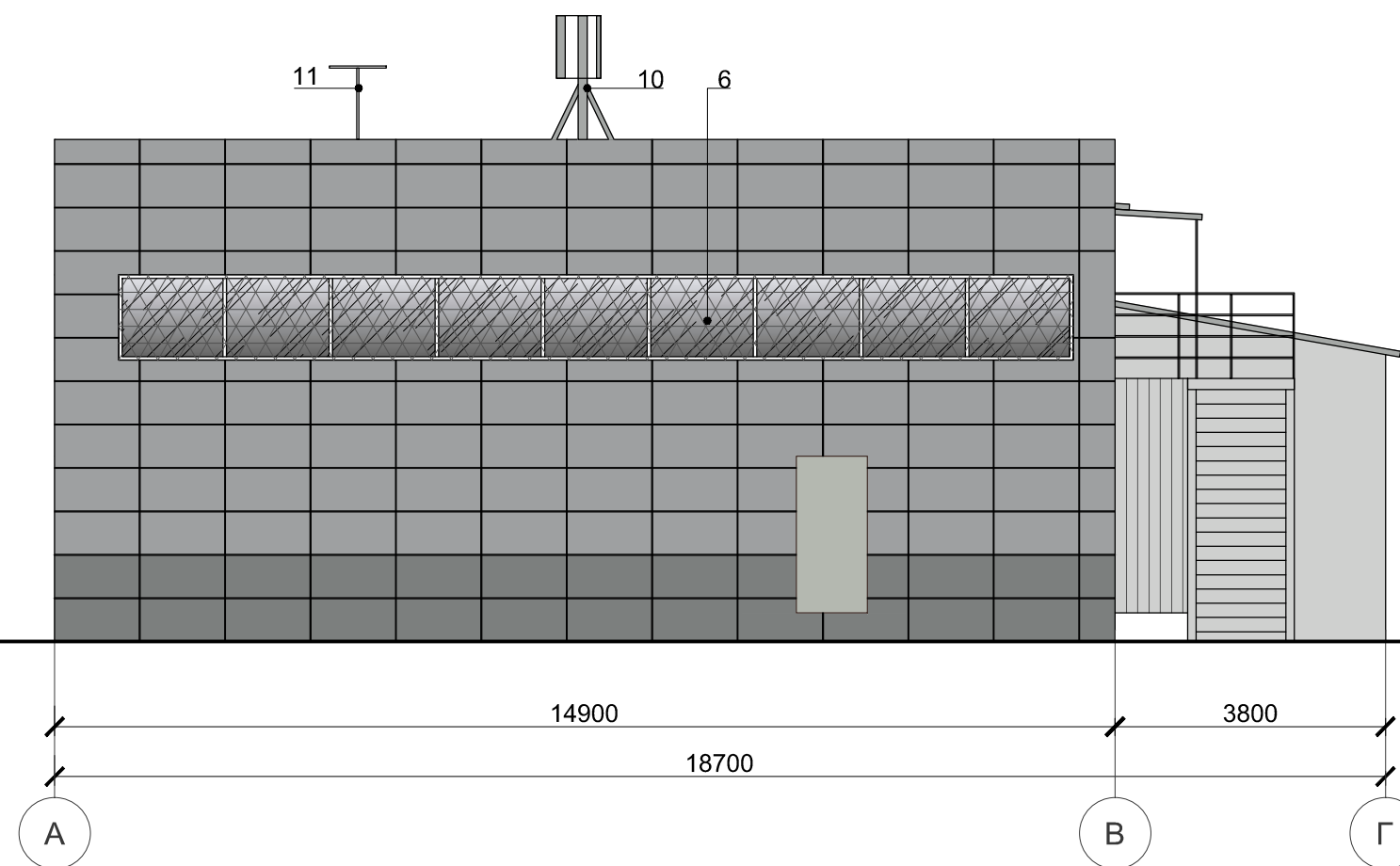


Схема размещения дополнительного оборудования, дополнительных элементов и устройств.  
Дворовой фасад в осях 3-1



1. Габаритные размеры конструкций приведены в перечне дополнительного оборудования, дополнительных элементов и устройств на стр. 18.

Схема размещения дополнительного оборудования, дополнительных элементов и устройств.  
Боковой фасад в осях А-Г



1. Габаритные размеры конструкций приведены в перечне дополнительного оборудования, дополнительных элементов и устройств на стр. 18.

## Перечень дополнительного оборудования, дополнительных элементов и устройств

№п/п	Тип дополнительного оборудования, дополнительного элемента или устройства	Краткое описание	Расположение (фасад, этаж)	Номер листа паспорта фасадов, содержащего схему	Отметка о демонтаже
1	Информационная конструкция (вывеска)	Настенное панно. Горизонтальная вывеска нейтрального цвета, на металлических направляющих в цвет фасада. Негорючий материал. Высота - 1,15 м, длина - 18,5 м. Общая конструкция для нескольких входов в помещение в здании.	Главный фасад. Над входами в помещение в месте фактического нахождения или осуществления деятельности юридического лица или индивидуального предпринимателя	14	
2	Информационная конструкция (вывеска)	Настенное панно. Горизонтальная вывеска нейтрального цвета, на металлических направляющих в цвет фасада. Негорючий материал. Высота - 0,6 м, длина - 3 м	Боковой фасад. Над входом и окнами помещения в месте фактического нахождения или осуществления деятельности юридического лица или индивидуального предпринимателя. на единой горизонтальной оси с поз. 3	15	
3	Информационная конструкция (вывеска)	Настенное панно. Горизонтальная вывеска нейтрального цвета, на металлических направляющих в цвет фасада. Высота - 0,6 м, длина равна ширине входа в помещение.	Боковой фасад. Над входом в помещения в месте фактического нахождения или осуществления деятельности юридического лица или индивидуального предпринимателя. на единой горизонтальной оси с поз. 2	15	
5	Знак адресации	Брянская, 56	Главный фасад	14	
6	Оконная решётка	Металлическая оконная решётка, цвет - белый	Главный фасад	14	
7	Прожектор	Подсветка рекламной конструкции, 2 шт.	Главный фасад, боковой фасад	14, 15	
8	Защитная решётка	Металлическая решётка, цвет - серый	Дворовой фасад	16	
9	Оборудование связи	Оборудование связи компании МЕГАФОН	Дворовой фасад	16	
10	Оборудование связи	Оборудование связи компании МЕГАФОН	Располагается на кровле, отображено на всех фасадах	14-17	
11	Антенна	Цвет: темно-коричневый	Располагается на кровле, отображено на всех фасадах	14-17	
12	Оборудование для наружного освещения	Цвет: светло-серый	Главный фасад, боковой фасад	14, 15	
13	Вентиляционное оборудование	Цвет: светло-серый	Дворовой фасад	16	

# Лист регистрации изменений