

СОГЛАСОВАНО

М.П.

" ____ " _____ 20 ____ г. № _____

ПАСПОРТ ФАСАДОВ

Адрес здания, строения, сооружения: г. Красноярск, Советский район, ул. Белинского, д.5

Год постройки: 2005 год

Автор архитектурного проекта: Мякота А.Д.

Число этажей: 5

Серия (при наличии): -

Назначение: нежилое

Статус здания, строения, сооружения (при наличии): _____

Лицо, ответственное за эксплуатацию: _____

Паспорт фасадов составлен по состоянию на:

Актуализирован:

Красноярск, 2018

Формат А3

Ситуационный план



 - здание по адресу г. Красноярск, Советский район, ул. Белинского, д.5

Пояснительная записка

Паспорт фасадов здания составлен на объект, расположенный по адресу: г. Красноярск, Советский район, ул. Белинского, д.5, разработан на основании:

- технического задания Заказчика;
- Постановления №399 от 19.06.2018 «Об Утверждении порядка составления, изменения и согласования паспорта фасадов здания, строений на территории города Красноярск».

Согласно п. 4 Постановления №399 от 19.06.2018 "Изменение внешнего вида фасадов зданий, строений осуществляется после внесения в установленном порядке изменений в паспорт фасадов (в случае его отсутствия - изготовления и согласования паспорта фасадов в установленном порядке), за исключением случаев исполнения предписаний контролирующих органов, выданных в соответствии с требованием действующего законодательства, судебных решений.

Техническая характеристика здания:

Паспорт фасада составлен на пятиэтажный кирпичный объект. Здание нежилое, по основному функциональному назначению административное. Введено в эксплуатацию в 2005 году. Здание сложной формы в плане с размерами в осях 1-4/5-10/А-Е - 8,4м x 33м x 25,5м. Высота здания 20,7 м. Внутренняя высота помещений - 3,9 м. Боковые фасады просматриваются фрагментарно в связи с особенностями рельефа и существующими деревьями.

1. Наружные стены здания - силикатный кирпич, местами - железобетон. Основная плоскость стены (1-10) - витражная конструкция SCHUCO (RAL 9023), с разным шагом стоек, заполненная однокамерными стеклопакетами. В осях 7-10 межэтажное перекрытие выделено искусственным камнем - гранитной плиткой (краспанГранит КГ -205). Заполнение в осях 1-7 межэтажного перекрытия - композитный материал (AL202). Оставить неизменным. Плоскость стены Е'-А' - штукатурка с фасадной покраской. Рекомендуется повторная окраска фасадной краской. Балконные конструкции не эксплуатируются, требуется демонтаж. Отмостка частично разрушена. Требуется восстановление отмостки.

2. Крыша - односкатная. Конструкции крыши: стальной профнастил (80мм). Покрытие - полимерная гидроизоляция. Конструкция вьлета крыши - стальной профнастил, облицованный алюминиевыми композитными панелями (RAL 9023).

3. Со стороны центрального фасада расположено несколько входных дверей. Двери из алюминиевого профиля с остеклением в верхней и нижней части. Тип и габаритные размеры дверей следует оставить неизменными. Входную группу из ПВХ конструкций рекомендуется выполнить в цвет фасада. В осях А-Б присутствует входная группа - витражная конструкция (SCHUCO RAL 9023) с двупольной дверь с остеклением в верхней части и глухим заполнением нижней части.

4. Стальная колонна круглого сечения на главном фасаде окрашена порошковой краской RAL 9023.

5. Ограждение крылец, лестниц, декоративных решеток покрасить в серые цвета в тон основного цвета фасада. Предлагается замена кровельного ограждения.

Мероприятия по приведению фасада в надлежащее состояние:

1. Блоки кондиционеров разместить относительно композиционных осей, закрыть их решетками в цвет участка фасада, на котором они размещаются. Длина наружной части указанных инженерных сетей, прокладываемых по фасаду здания, должна быть минимально возможной. Провода на фасадах требуется закрыть кабель-каналами, окрасить в цвет участка фасада, по которому они проходят.
2. Ремонт стен должен осуществляться путем восстановления существующей отделки. Согласно пункту 2.8, фасады зданий, строений, сооружений не должны иметь видимых повреждений и должны содержаться в чистоте в чистоте и технически исправном состоянии.
3. Согласно решению Красноярского городского Совета депутатов от 25 июня 2013 года N В-378 "Об утверждении правил благоустройства на территории города Красноярск" дополнительные элементы и устройства, дополнительное оборудование должно содержаться в чистоте и технически исправном состоянии, без механических повреждений, нарушения целостности конструкции, быть очищены от грязи и иного мусора, их металлические элементы должны быть очищены от ржавчины и окрашены.
4. Рекламные, информационные конструкции и вывески должны иметь единую стилистическую основы и выполнены в схожей цветовой гамме с общим полем фасада. Предлагаемые решения в паспорте фасадов предусматривают выделенные зоны для размещения информационных конструкций.
5. Проект не предполагает монтаж архитектурной подсветки здания. Место размещение иных осветительных приборов указано в перечне дополнительного оборудования.

Для объектов, расположенных в зоне особого городского значения, Правилами благоустройства установлен общий срок завершения работ по приведению рекламно-информационного оформления фасадов в соответствие с паспортом фасадов - 01.02.2019. Полное оформление и ремонт фасада осуществить в рамках капитального ремонта (по мере выделения денежных средств).


Цветовое решение фасадов и размещение средств наружной информации принято с учетом особенностей окружающей застройки и сохранением архитектурно - художественного облика здания. Предусмотренные паспортом решения не затрагивают конструктивные характеристики надежности и безопасности здания. Несущие способности конструкций не нарушены.

Состав раздела

| Лист | Наименование | Примечание |
|-------|---|------------|
| 2 | Ситуационный план. Пояснительная записка | стр. 2 |
| 3,4,5 | Материалы фотофиксации существующего состояния фасадов | стр. 3,4,5 |
| 6 | Фотографическое изображение развертки фасадов здания | стр. 6 |
| 7 | Колористическое решение главного фасада в осях 1-10 | стр. 7 |
| 8 | Колористическое решение бокового фасада в осях Е'-А' | стр. 8 |
| 9 | Колористическое решение бокового фасада в осях А-Е | стр. 9 |
| 10 | Колористическое решение дворового фасада в осях 10-7 | стр. 10 |
| 11 | Схема расположения дополнительного оборудования, дополнительных элементов и устройств. Главный фасад в осях 1-10 | стр. 11 |
| 12 | Схема расположения дополнительного оборудования, дополнительных элементов и устройств. Боковой фасад в осях Е'-А' | стр. 12 |
| 13 | Схема расположения дополнительного оборудования, дополнительных элементов и устройств. Боковой фасад в осях А-Е | стр. 13 |
| 14 | Схема расположения дополнительного оборудования, дополнительных элементов и устройств. Дворовой фасад в осях 10-7 | стр. 14 |
| 15,16 | Ведомость дополнительного оборудования, дополнительных элементов и устройств | стр. 15,16 |
| 17 | Компьютерный фотомонтаж | стр. 17 |
| 18 | Лист регистрации изменений | стр. 18 |

Ш-18-36

г. Красноярск, Советский район, ул. Белинского, д.5

| Изм. | Кол. уч. | Лист | № док. | Подп. | Дата | Паспорт фасада нежилого объекта | Стадия | Лист | Листов |
|--|----------|------|--------|-------|-------|---------------------------------|---|------|--------|
| | | | | | 10.18 | | | | |
| Пояснительная записка Ситуационный план | | | | | | |  | | |

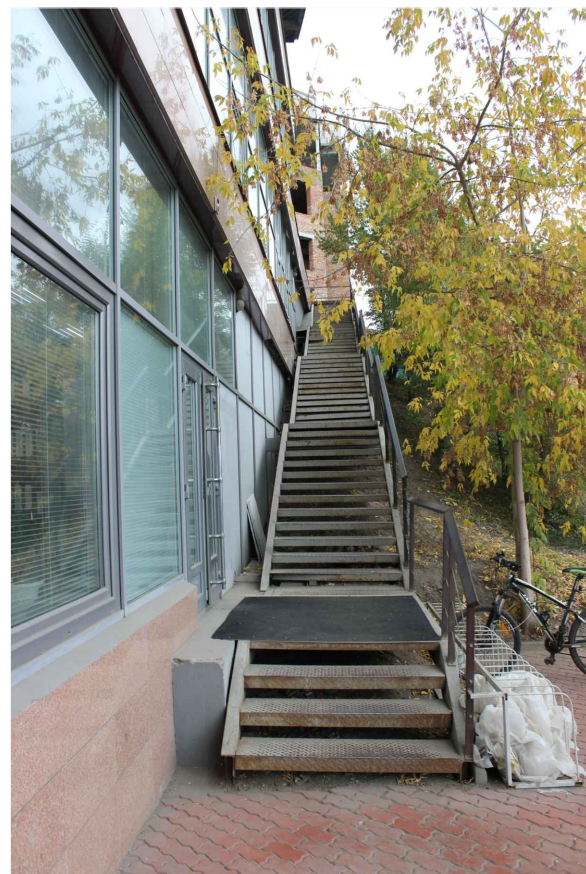
Главный фасад (южно-восточный фасад в осях 1-10)



Фрагмент фасада в осях 7-10



Фрагмент лестницы по оси А



Фрагмент входной группы по оси 5



Фрагмент входной группы в осях 7-8



Фрагмент фасада в осях 7-10

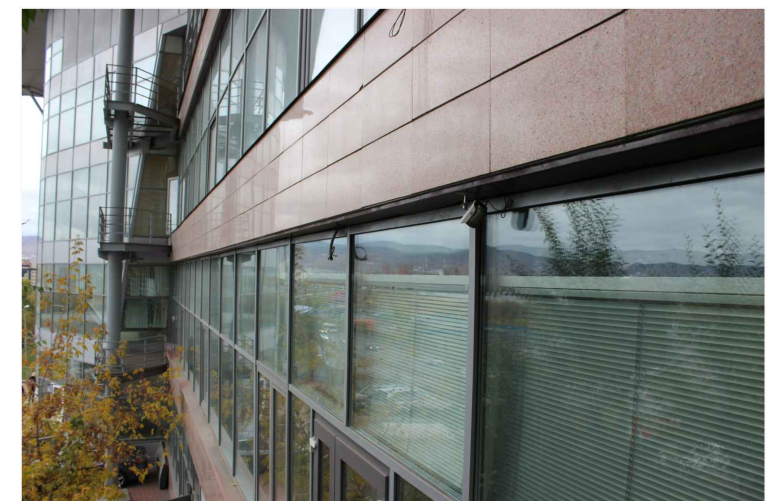
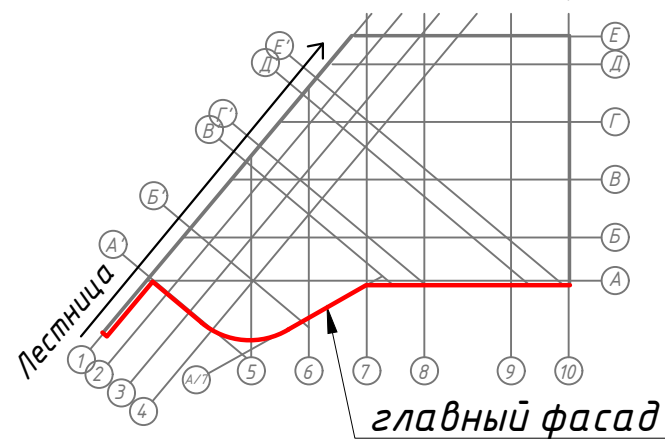


Схема. Вид на фото



| | | | | | | | | | |
|-----------|----------|--------------|--------|-------|-------|--|--------|------|--------|
| | | | | | | Ш-18-36 | | | |
| | | | | | | г. Красноярск, Советский район, ул. Белинского, д.5 | | | |
| Изм. | Кол. уч. | Лист | № док. | Подп. | Дата | Паспорт фасада нежилого объекта | Стадия | Лист | Листов |
| Выполнил: | | Шурская С.О. | | | 10.18 | | П | 3 | |
| | | | | | | Материалы фотофиксации существующего состояния фасадов объекта | | | |
| | | | | | | | | | |

Согласовано

Взам. инв. №

Подпись и дата

Инв. № подл.

Боковой фасад (юго-западный фасад в осях E'-A')



Фрагмент лестницы по оси 1

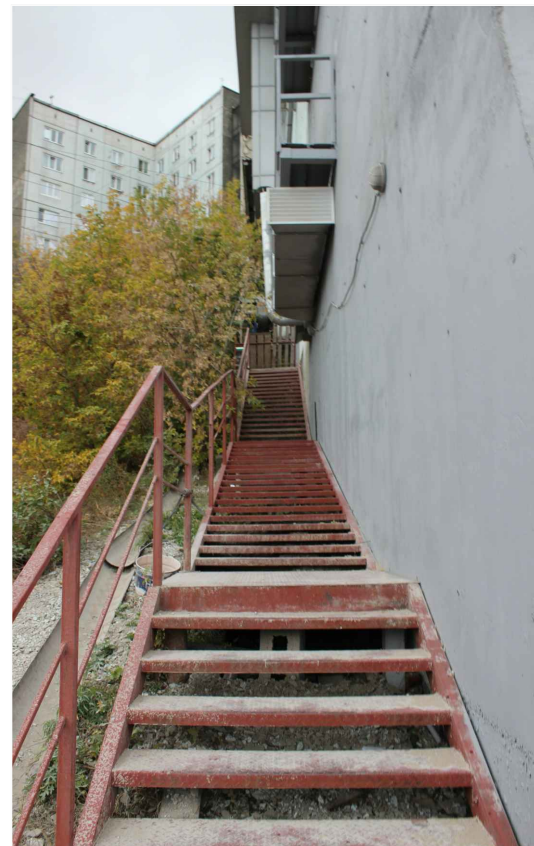
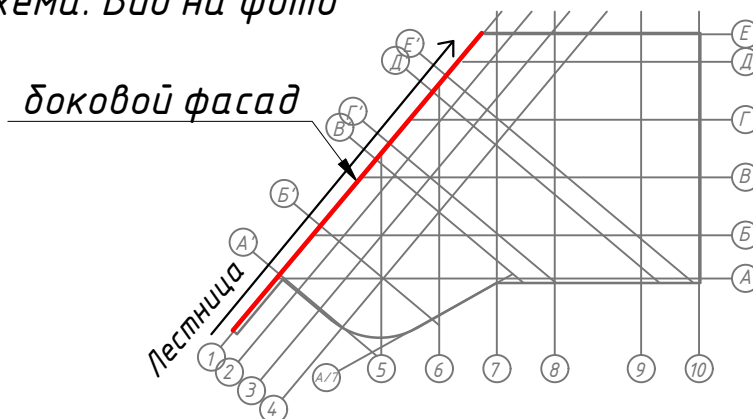


Схема. Вид на фото



| | | | | | | | | | |
|-----------|----------|--------------|--------|-------|-------|--|--------|------|--------|
| | | | | | | Ш-18-36 | | | |
| | | | | | | г. Красноярск, Советский район, ул. Белинского, д.5 | | | |
| Изм. | Кол. уч. | Лист | № док. | Подп. | Дата | Паспорт фасада нежилого объекта | Стадия | Лист | Листов |
| Выполнил: | | Шурская С.О. | | | 10.18 | | П | 4 | |
| | | | | | | Материалы фотофиксации существующего состояния фасадов объекта | | | |
| | | | | | | | | | |

Согласовано

Взам. инв. №

Подпись и дата

Инв. № подл.

Боковой фасад (северо-восточный фасад)



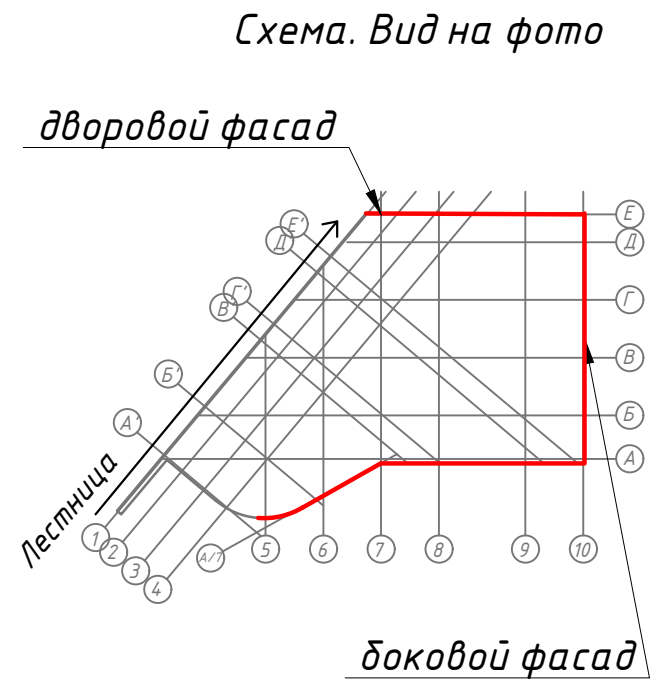
Фрагмент фасада в осях А-Б



Фрагменты фасада в осях Б-Е



Дворовой фасад (северо-западный фасад в осях 10-7)



Согласовано

Взам. инв. №

Подпись и дата

Инв. № подл.


| | | | | | | | | | |
|------|----------|------|--------|-------|------|--|-----------|------|--------|
| | | | | | | Ш-18-36 | | | |
| | | | | | | г. Красноярск, Советский район, ул. Белинского, д.5 | | | |
| Изм. | Кол. уч. | Лист | № док. | Подп. | Дата | Паспорт фасада нежилого объекта | Стадия | Лист | Листов |
| | | | | | | | П | 5 | |
| | | | | | | Материалы фотофиксации существующего состояния фасадов объекта | | | |
| | | | | | | | Формат А3 | | |

Фотографическое изображение развертки фасадов здания с улицы Белинского

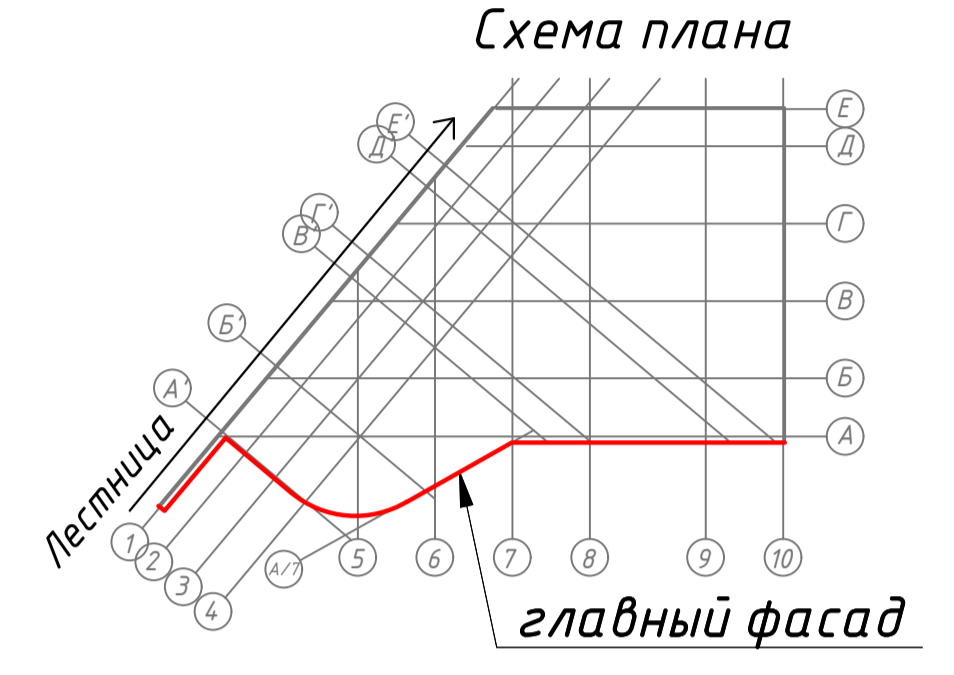
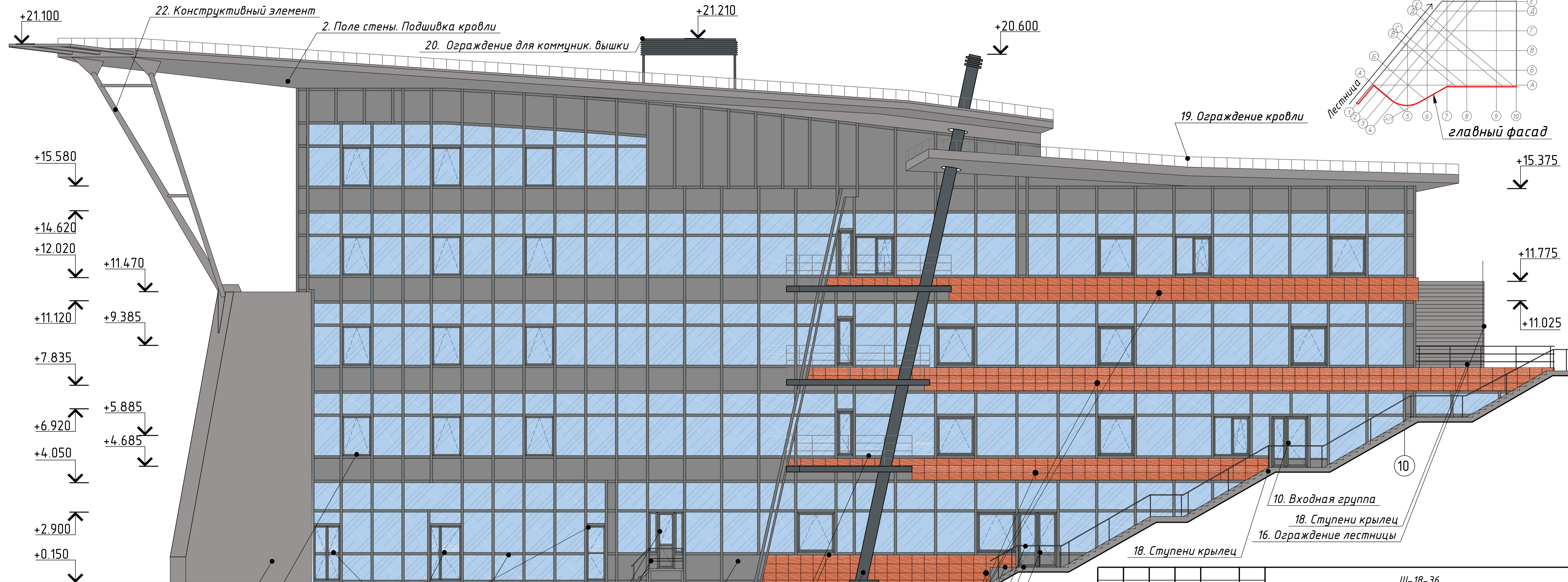


Фотографическое изображение развертки фасадов здания со среды



| | | | | | | | | | |
|------|----------|------|--------|-------|------|--|---|------|--------|
| | | | | | | Ш-18-36 | | | |
| | | | | | | г. Красноярск, Советский район, ул. Белинского, д.5 | | | |
| Изм. | Кол. уч. | Лист | № док. | Подп. | Дата | Паспорт фасада нежилого объекта | Стадия | Лист | Листов |
| | | | | | | | П | 6 | |
| | | | | | | Фотографическое изображение развертки фасадов здания |  Современные Рекламные Системы | | |
| | | | | | | | | | |

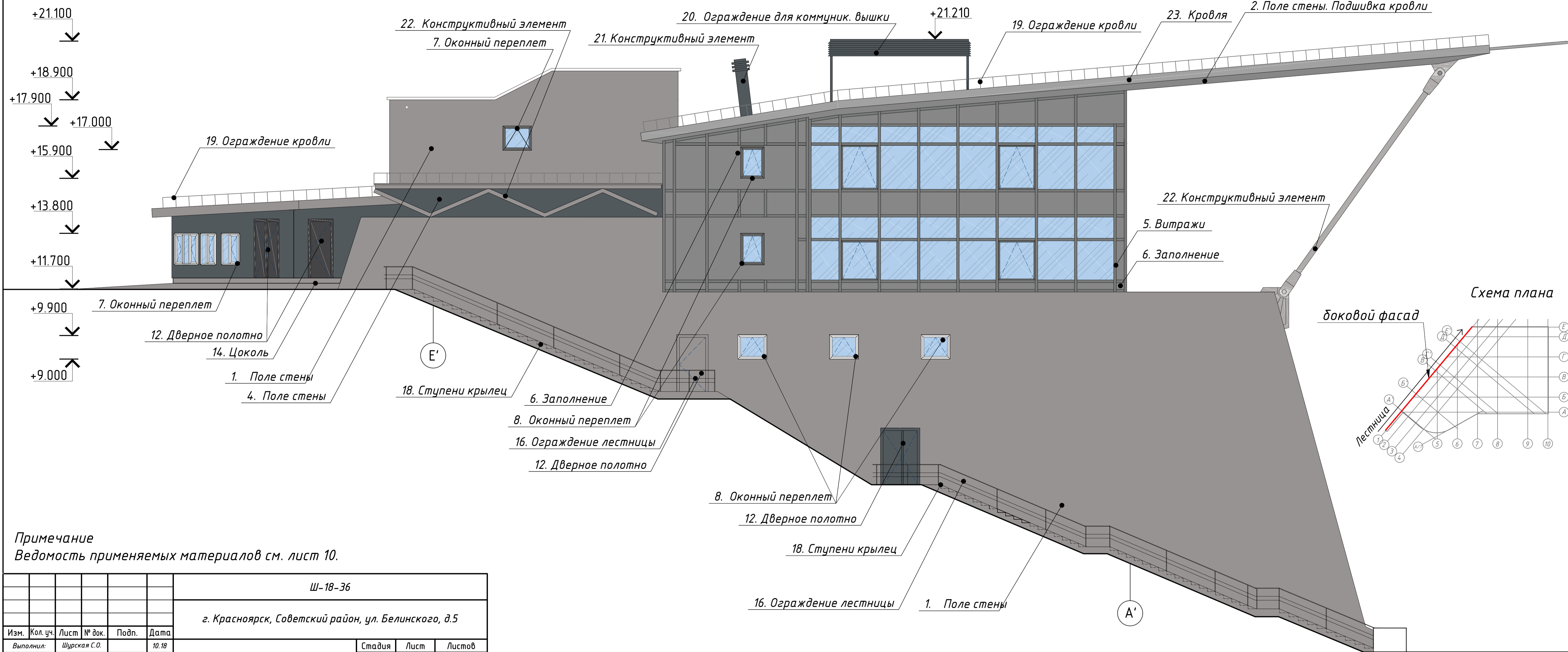
Колористическое решение главного фасада (южно-восточный фасад в осях 1-10)



Примечание
Ведомость применяемых материалов см. лист 10.

| | | | | | |
|---|--------------|------|--------|-------|--------|
| Ш-18-36 | | | | | |
| г. Красноярск, Советский район, ул. Белинского, д.5 | | | | | |
| Изм. | Кол. уч. | Лист | № док. | Подп. | Дата |
| Выполнил: | Шурская С.О. | | | | 10.18 |
| Паспорт фасада нежилого объекта | | | Стадия | Лист | Листов |
| | | | П | 7 | |
| Колористическое решение фасада | | | | | |

Колористическое решение бокового фасада (юго-западный фасад в осях E'-A')



Примечание
Ведомость применяемых материалов см. лист 10.

| | | | | | |
|---|--------------|------|--------|-------|--------|
| Ш-18-36 | | | | | |
| г. Красноярск, Советский район, ул. Белинского, д.5 | | | | | |
| Изм. | Кол. уч. | Лист | № док. | Подп. | Дата |
| Выполнил: | Шурская С.О. | | | | 10.18 |
| Паспорт фасада нежилого объекта | | | Стадия | Лист | Листов |
| | | | П | 8 | |
| Колористическое решение фасада | | | | | |

Колористическое решение бокового фасада (северо-восточный фасад в осях А-Е)

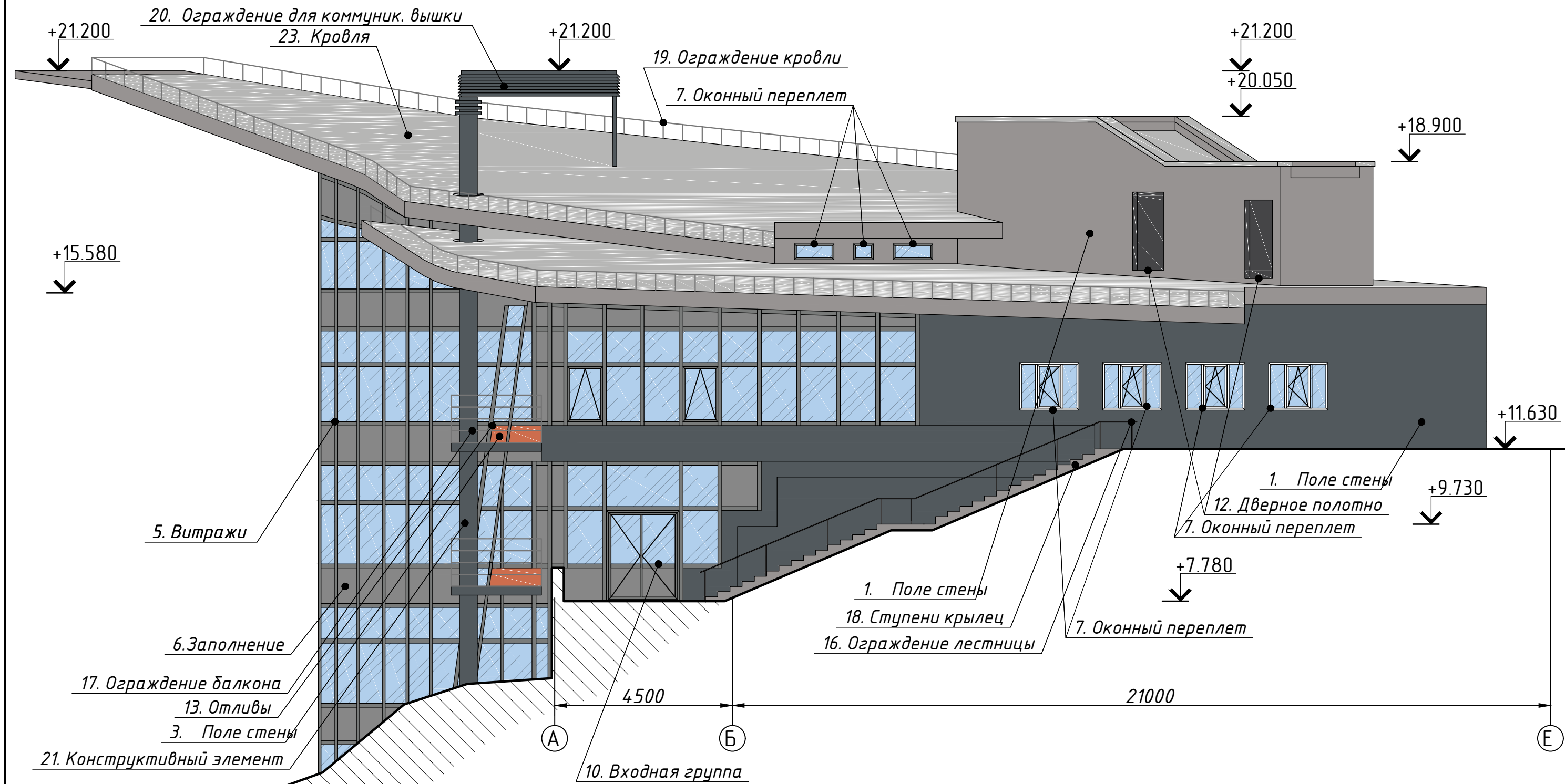
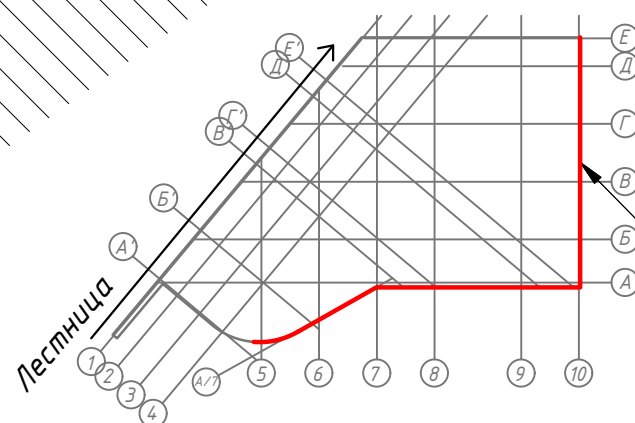


Схема плана



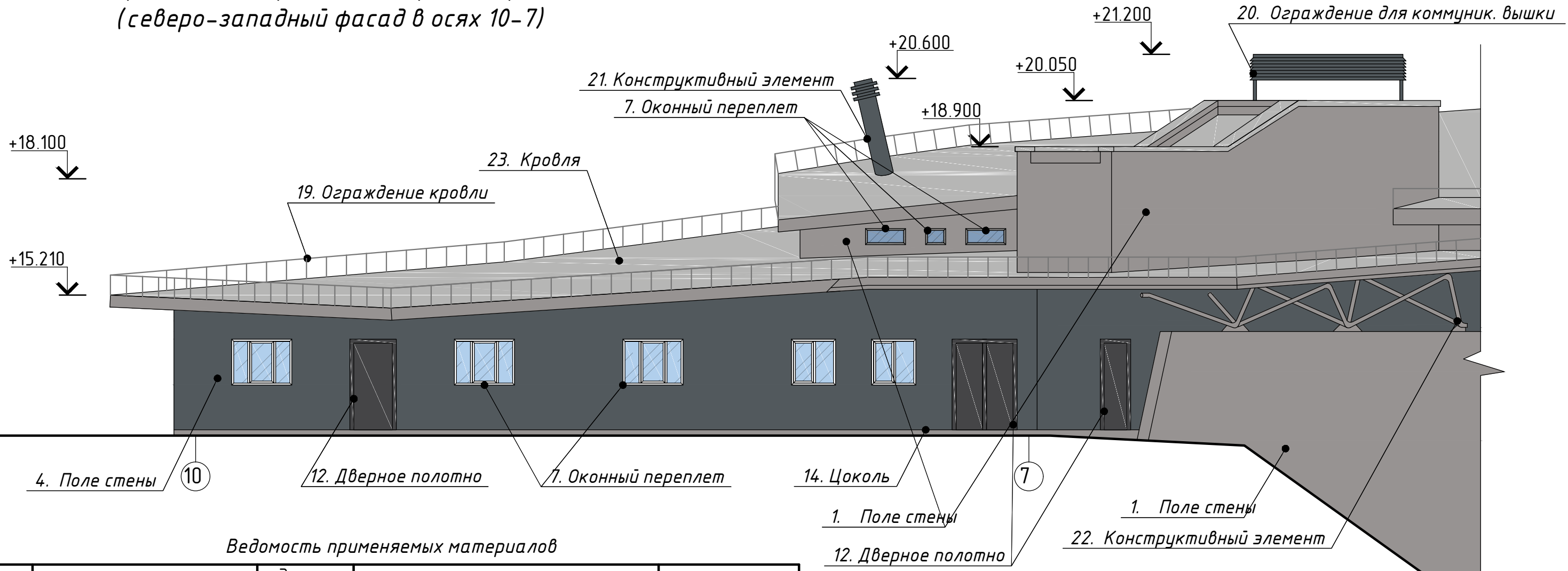
3 (боковой фасад)

Примечание

Ведомость применяемых материалов см. лист 10.

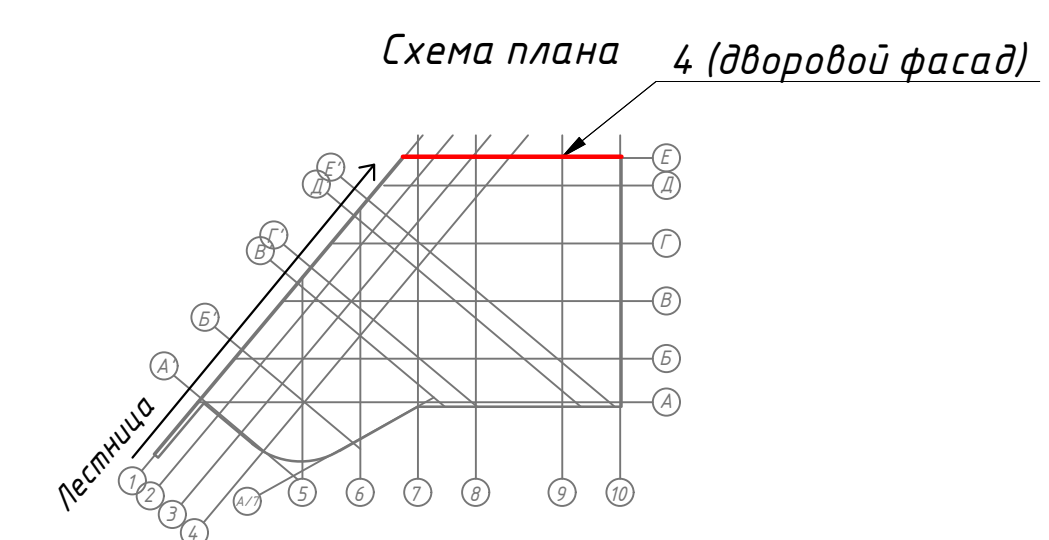
| | | | | | | | | | |
|-----------|--------------|------|--------|-------|-------|---|--------|------|--------|
| | | | | | | Ш-18-36 | | | |
| | | | | | | г. Красноярск, Советский район, ул. Белинского, д.5 | | | |
| Изм. | Кол. уч. | Лист | № док. | Подп. | Дата | Паспорт фасада нежилого объекта | Стадия | Лист | Листов |
| Выполнил: | Шурская С.О. | | | | 10.18 | | П | 9 | |
| | | | | | | Колористическое решение фасада | | | |

Колористическое решение дворового фасада (северо-западный фасад в осях 10-7)



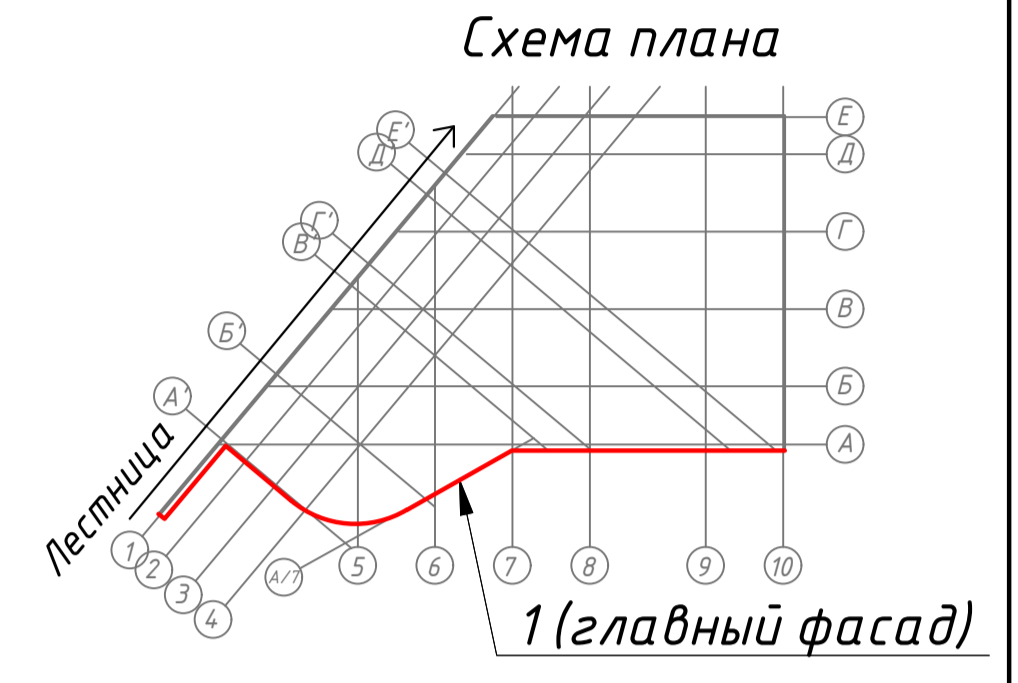
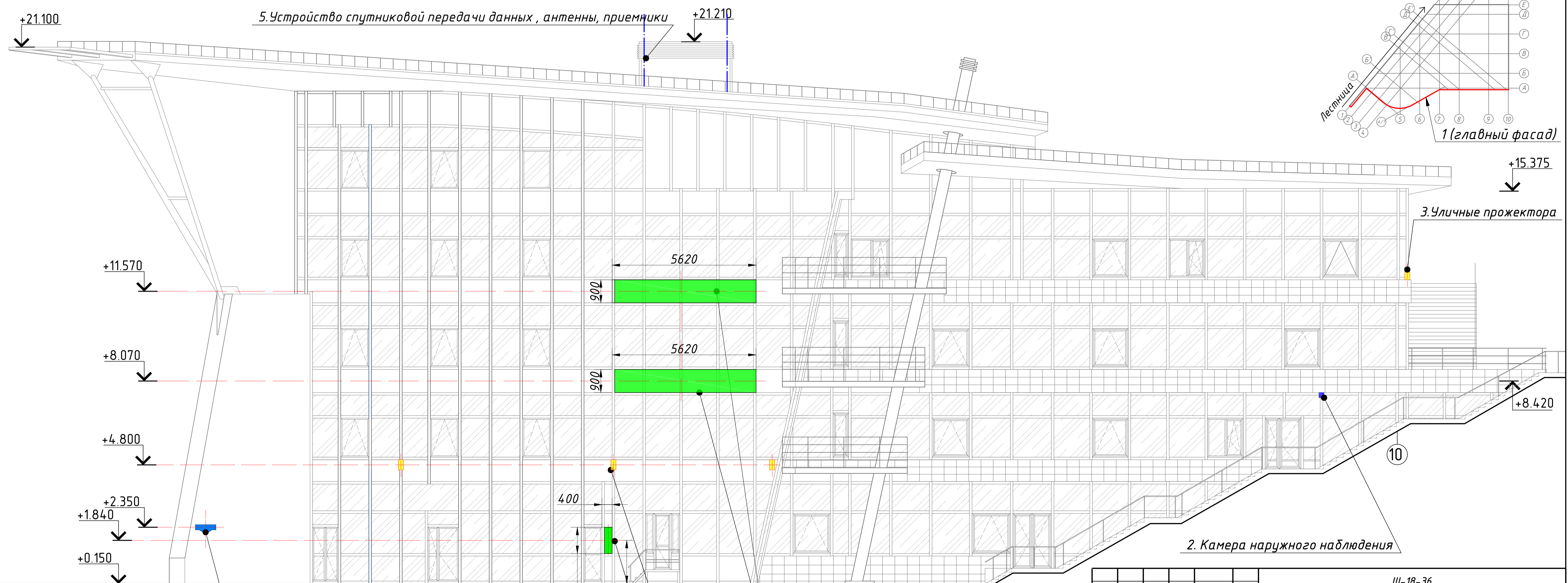
Ведомость применяемых материалов

| № п/п | Элемент фасада | Эталон цвета | Вид отделки | Индекс по цвет. палитре |
|-------|--------------------------------|--------------|--------------------------------------|-------------------------|
| 1 | Поле стены | | Штукатурка, окраска фасадной краской | RAL 7036 |
| 2 | Поле стены. Подшивка кровли | | Алюминиевые композитные панели | AL202(ярко-серебристый) |
| 3 | Поле стены | | Искусственный камень (КраспанГранит) | KG -205 |
| 4 | Поле стены | | Штукатурка, окраска фасадной краской | RAL 7011 |
| 5 | Витражи | | Алюминиевая система SCHUCO | RAL 9023 |
| 6 | Заполнение | | Алюминиевые композитные панели | AL202(ярко-серебристый) |
| 7 | Оконный переплет | | ПВХ профиль | RAL 9023/ RAL 9016 |
| 8 | Оконный переплет | | Алюминиевый оконный профиль | RAL 9023 |
| 9 | Входная группа | | Алюминиевый профиль | RAL 9023 |
| 10 | Входная группа | | ПВХ профиль | RAL 9023 |
| 11 | Дверное полотно | | Алюминиевый профиль | RAL 9023 |
| 12 | Дверное полотно | | Стальной лист, крашеный | RAL 9005/RAL 7036 |
| 13 | Отливы | | Оцинкованный элемент, крашеный | RAL 2001 |
| 14 | Цоколь | | Штукатурка, окраска фасадной краской | RAL 7011 |
| 15 | Ограждение крыльца | | Сталь, порошковая окраска | RAL 7036 |
| 16 | Ограждение лестницы | | Сталь, порошковая окраска | RAL 7036 |
| 17 | Ограждение балкона | | Сталь, порошковая окраска | RAL 7011 |
| 18 | Ступени крылец | | Сталь, порошковая окраска | RAL 7036 |
| 19 | Ограждение кровли | | Сталь, порошковая окраска | RAL 7011 |
| 20 | Ограждение для коммуник. вышки | | Сталь, порошковая окраска | RAL 7011 |
| 21 | Конструктивный элемент | | Стальная труба, порошковая окраска | RAL 7011 |
| 22 | Конструктивный элемент | | Стальная труба, порошковая окраска | RAL 7036 |
| 23 | Кровля | | Стальной настил | RAL 9006 |



| | | | | | | | | | |
|-----------|--------------|------|--------|-------|-------|---|--------|------|--------|
| | | | | | | Ш-18-36 | | | |
| | | | | | | г. Красноярск, Советский район, ул. Белинского, д.5 | | | |
| Изм. | Кол. уч. | Лист | № док. | Подп. | Дата | Паспорт фасада нежилого объекта | Стадия | Лист | Листов |
| Выполнил: | Шурская С.О. | | | | 10.18 | | П | 10 | |
| | | | | | | Колористическое решение фасада | | | |
| | | | | | | | | | |

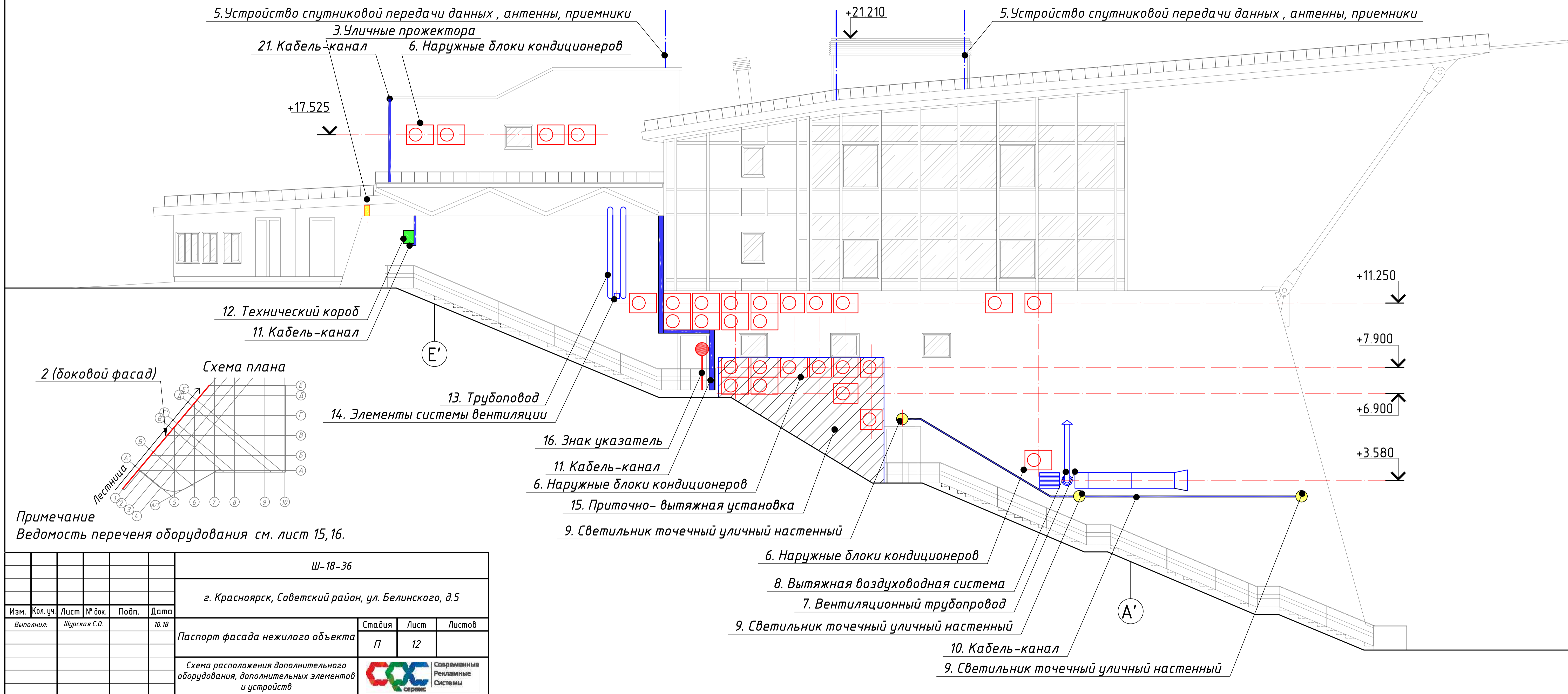
Главный фасад (южно-восточный фасад в осях 1-10)



Примечание
Ведомость перечня оборудования см. лист 15, 16.

| | | | | | | | | | |
|-----------|----------|--------------|--------|-------|-------|---|--------|------|--------|
| | | | | | | Ш-18-36 | | | |
| | | | | | | г. Красноярск, Советский район, ул. Белинского, д.5 | | | |
| Изм. | Кол. уч. | Лист | № док. | Подп. | Дата | Паспорт фасада нежилого объекта | Стадия | Лист | Листов |
| Выполнил: | | Шурская С.О. | | | 10.18 | | П | 11 | |
| | | | | | | Схема расположения дополнительного оборудования, дополнительных элементов и устройств | | | |
| | | | | | | | | | |

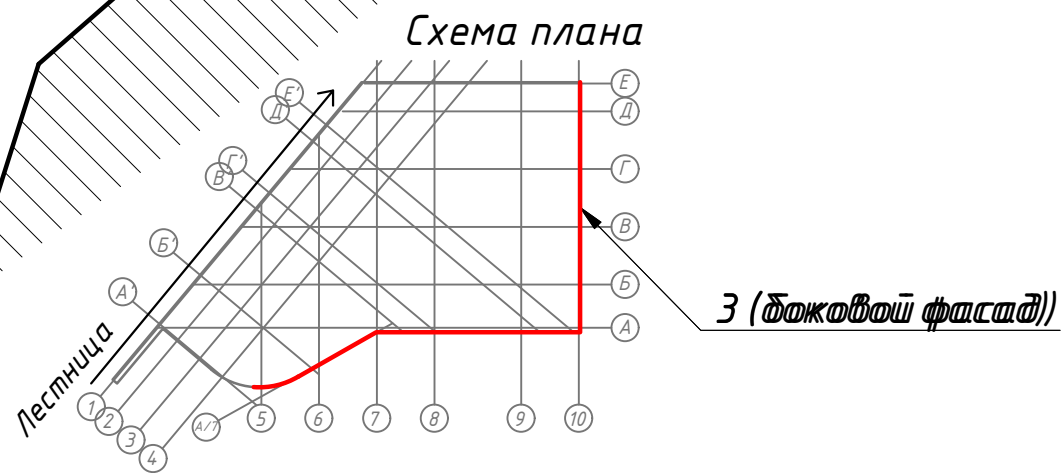
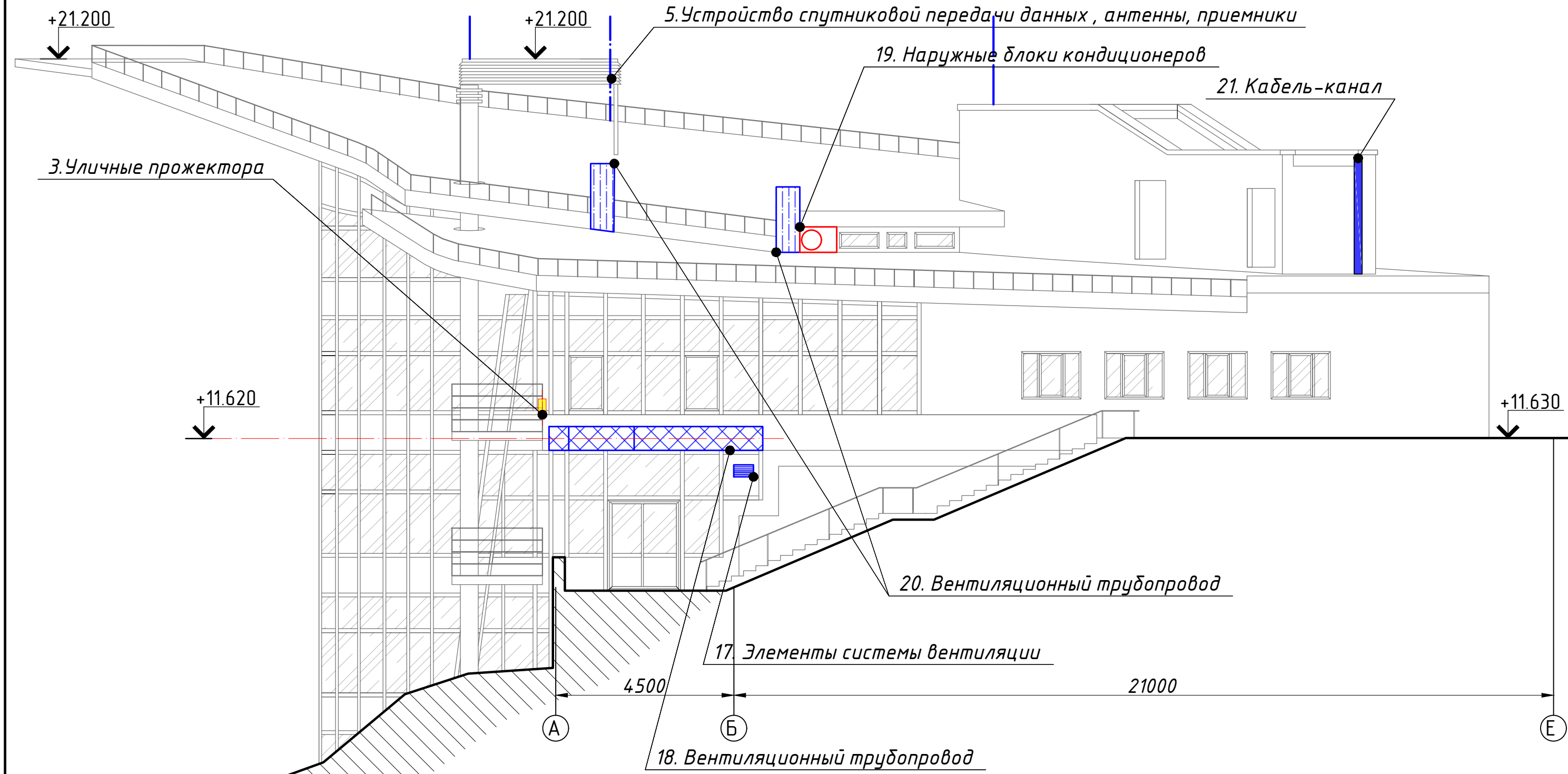
Боковой фасад (юго-западный фасад в осях E'-A')



Примечание
Ведомость перечня оборудования см. лист 15, 16.

| | | | | | | | | | |
|---|----------|--------------|--------|-------|---|-------------------------------|------|--------|--|
| | | | | | Ш-18-36 | | | | |
| | | | | | г. Красноярск, Советский район, ул. Белинского, д.5 | | | | |
| Изм. | Кол. уч. | Лист | № док. | Подп. | Дата | Стадия | Лист | Листов | |
| Выполнил: | | Шурская С.О. | | | 10.18 | П | 12 | | |
| Паспорт фасада нежилого объекта | | | | | | Современные Рекламные Системы | | | |
| Схема расположения дополнительного оборудования, дополнительных элементов и устройств | | | | | | сервис | | | |

Боковой фасад (северо-восточный фасад в осях А-Е)



Примечание

Ведомость перечня оборудования см. лист 15,16.

| | | | | | | | | | |
|-----------|----------|--------------|--------|-------|-------|---|--------|------|--------|
| | | | | | | Ш-18-36 | | | |
| | | | | | | г. Красноярск, Советский район, ул. Белинского, д.5 | | | |
| Изм. | Кол. уч. | Лист | № док. | Подп. | Дата | Паспорт фасада нежилого объекта | Стадия | Лист | Листов |
| Выполнил: | | Шурская С.О. | | | 10.18 | | П | 13 | |
| | | | | | | Схема расположения дополнительного оборудования, дополнительных элементов и устройств | | | |
| | | | | | | | | | |

Дворовой фасад (северо-западный фасад в осях 10-7)

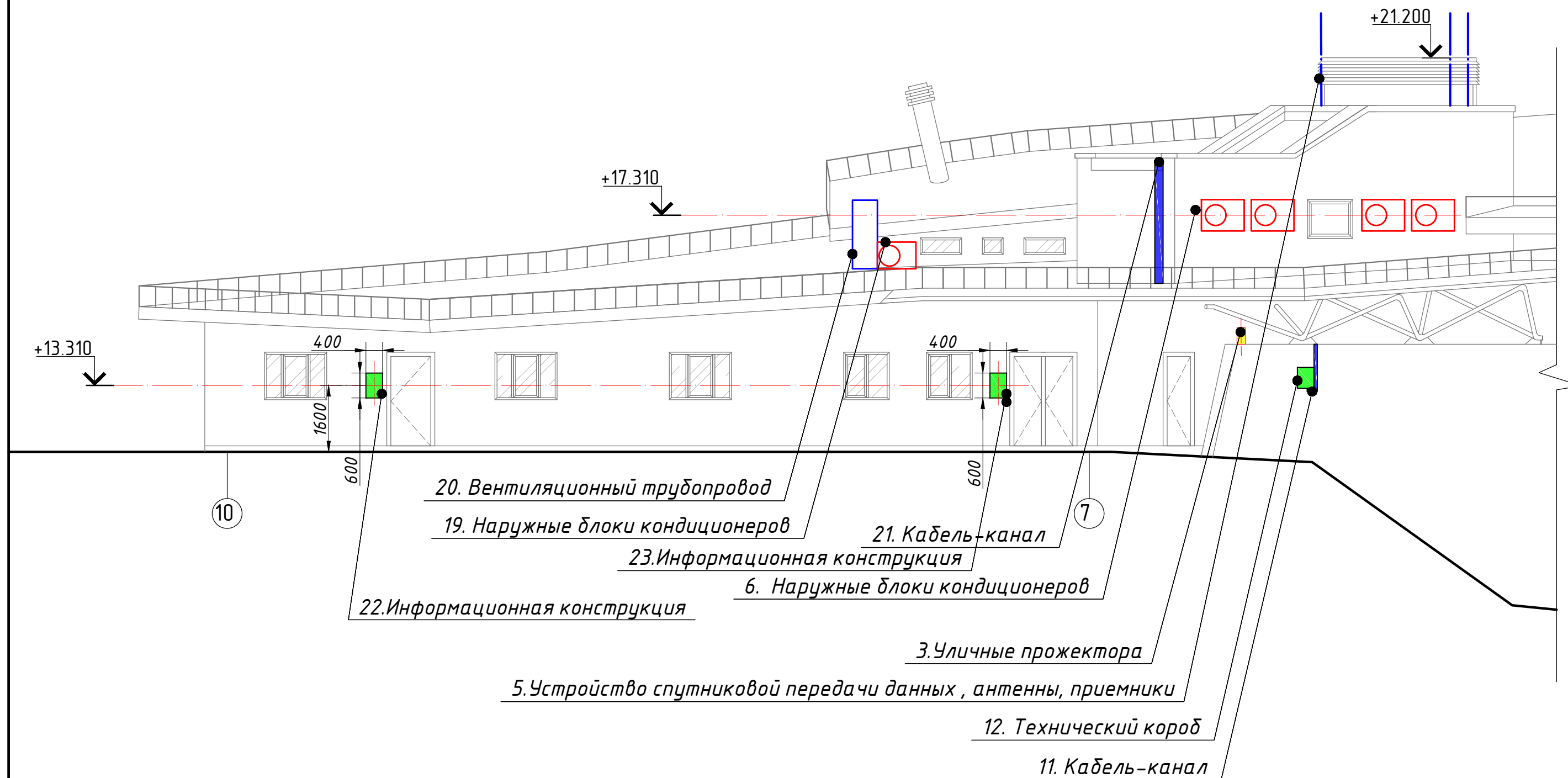
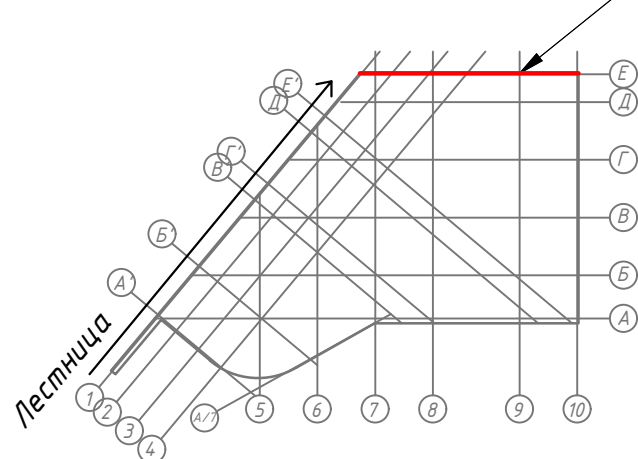


Схема плана 4 (дворовой фасад)



Примечание
Ведомость перечня оборудования см. лист 15,16.


| | | | | | | | | | |
|-----------|--------------|------|--------|-------|-------|---|--------|------|--------|
| | | | | | | Ш-18-36 | | | |
| | | | | | | г. Красноярск, Советский район, ул. Белинского, д.5 | | | |
| Изм. | Кол. уч. | Лист | № док. | Подп. | Дата | Паспорт фасада нежилого объекта | Стадия | Лист | Листов |
| Выполнил: | Шурская С.О. | | | | 10.18 | | П | 14 | |
| | | | | | | Схема расположения дополнительного оборудования, дополнительных элементов и устройств | | | |
| | | | | | | | | | |

Перечень оборудования

| № п/п | Тип дополнительного оборудования, дополнительных элементов и устройств | Краткое описание | Расположение (фасад, этаж) | Номер листа паспорта фасадов, содержащего схему | Отм.о демонта же |
|-------|--|---|---|---|------------------|
| 1 | Указатель наименования улицы и номера дома | Табличка типового образца, принятая в г.Красноярске с адресом и номером дома: ул. Белинского, д.5. Выполненная из композитного материала в синем цвете с белыми буквами размером 0,9м х0,3м. | Главный фасад, стена по оси 1 | 11 | |
| 2 | Камера наружного наблюдения | Уличная видекамера Falcon Eye. Общее количество : 1 шт. Цвет нейтральный, серого цвет | Главный фасад, над дверь в левой части фасада | 11 | |
| 3 | Уличные прожектора | Элементы архитектурно-художественной подсветки 1-го этажа. Общее количество : 3 шт. Нейтральная окраска, цвет светлый. | Главный фасад, между 1-ым и 2-ым этажом | 11 | |
| 4 | Информационный блок | Допустимые габариты: 0.4м х 1.2м. Цветовое решение нейтральное. Содержит информацию об организациях и их режимах работы. | Главный фасад, возле входной двери | 11 | |
| 5 | Устройство спутниковой передачи данных , антенны, приемники | Существующее устройство для улавливания радио и видео сигнала, цвет светлый, серый. Находится в металлическом ограждении, выкрашенным в тон фасада . | На кровле здания | 11, 12, 13, 14 | |
| 6 | Наружные блоки кондиционеров | Блок скрыт декоративной решеткой в цвет фасада, устанавливается на кронштейны, закрепленные в стене. При установке инженерные сети (дренажные трубки, сеть питания) должны прокладываться по поверхности фасада здания скрыто, в коробах. Цвет короба должен соответствовать цвету фасада здания – Ral 7011, Ral 7001. Общее количество: 30 шт. | Боковой фасад, вылет стены по оси 1 | 12, 14 | |
| 7 | Вентиляционный трубопровод | Металлическая конструкция, выкрашенная в цвет фасада | Боковой фасад, вылет стены по оси 1 | 12 | |
| 8 | Вытяжная воздухопроводная система | Металлическая конструкция, корпус оцинкованный. | Боковой фасад, вылет стены по оси 1 | 12 | |
| 9 | Светильник точечный уличный настенный | Светильник в металлическом корпусе IP 54. Общее количество : 3 шт. | Боковой фасад, вылет стены по оси 1 | 12 | |
| 10 | Кабель-канал | Пластиковый профиль в цвет фасада. Скрытая проводка кабельных линий по фасадам. Размер сечения 60х40 мм. | Боковой фасад, вылет стены по оси 1 | 12 | |
| 11 | Кабель-канал | Металлический профиль. Скрытая прокладка кабельных линий по фасадам | Боковой фасад, справа от двери | 12, 14 | |
| 12 | Технический короб | Металлический корпус для размещения технических элементов, окрашенный в цвет фасада | Боковой фасад, справа от двери | 12, 14 | |
| 13 | Трубопровод | Трубопроводная система из полимерного пластика серого цвета | Боковой фасад, Слево от двери | 12 | |
| 14 | Элементы системы вентиляции | Вентиляционная решетка 200х200 мм. Светлого цвета | Боковой фасад, рядом с трубопроводом | 12 | |

Ш-18-36

г. Красноярск, Советский район, ул. Белинского, д.5


| Изм. | Кол. уч. | Лист | № док. | Подп. | Дата | | | | |
|--|----------|------|--------|-------|------|---|--------|------|--------|
| | | | | | | Паспорт фасада нежилого объекта | Стадия | Лист | Листов |
| | | | | | | | П | 15 | |
| Ведомость дополнительного оборудования, дополнительных элементов и устройств | | | | | |  | | | |
| | | | | | | | | | |

Перечень оборудования


| № п/п | Тип дополнительного оборудования, дополнительных элементов и устройств | Краткое описание | Расположение (фасад, этаж) | Номер листа паспорта фасадов, содержащего схему | Отм.о демонта же |
|-------|--|--|---|---|------------------|
| 15 | Приточно-вытяжная установка | Оборудование для обеспечения оптимальных параметров микроклимата в помещениях. Оградить установку от посторонних лиц, сделать служебный вход. Оборудование, размещенное на фасадах, которое просматривается с главной улицы должно быть скрыто специальными коробами в цвет фасада. | Боковой фасад, справа от двери | 12 | |
| 16 | Знак указатель | Знак "Проход запрещен" | Боковой фасад, возле установки | 12 | |
| 17 | Элементы системы вентиляции | Вентиляционная решетка 500х300мм. Светлого цвета | Боковой фасад, рядом с входной группой | 13 | |
| 18 | Вентиляционный трубопровод | Металлическая конструкция, утепленная стекловатой | Боковой фасад, над входной группой | 13 | |
| 19 | Наружные блоки кондиционеров | Блок скрыт антивандальной решеткой в цвет фасада, устанавливается на кровлю. При установке инженерные сети (дренажные трубки, сеть питания) должны прокладываться по поверхности кровли здания и быть скрыты в коробе. На кровле располагается - 11 шт. | Кровля здания | 13, 14 | |
| 20 | Вентиляционный трубопровод | Металлическая Вытяжная воздуховодная конструкция, оцинкованная | Кровля здания | 13, 14 | |
| 21 | Кабель-канал | Металлический профиль. Скрытая прокладка кабельных линий по фасадам | Кровля здания | 12, 13, 14 | |
| 22 | Информационная конструкция | Информационная вывеска из ПВХ или композитного материала нейтрального цвета, без подсветки. Размеры 0,6мх0,4 м. | Дворовой фасад, возле двери | 14 | |
| 23 | Информационная конструкция | Информационная вывеска из ПВХ или композитного материала нейтрального цвета, без подсветки. Размеры 0,6мх0,4 м. | Дворовой фасад, возле двери | 14 | |
| 24 | Информационная конструкция | Конструкция представляет из себя настенное панно. Основа - металлическая рама, закрепленная в стойках витража. Необходим расчет на несущие нагрузки. На конструкцию закреплено сменное панно нейтрального серого цвета из негорючих материалов. Габариты не превышают по длине 5.62 м и по высоте 0.9 м. Кол-во: 2 шт. | Главный фасад, между 2 и 3 этажом; между 3 и 4 этажом | 11 | |

Ш-18-36

г. Красноярск, Советский район, ул. Белинского, д.5


| Изм. | Кол. уч. | Лист | № док. | Подп. | Дата | | | | |
|-----------|----------|--------------|--------|-------|-------|--|---|------|--------|
| | | | | | | | | | |
| Выполнил: | | Шурская С.О. | | | 10.18 | | | | |
| | | | | | | Паспорт фасада нежилого объекта | Стадия | Лист | Листов |
| | | | | | | | П | 16 | |
| | | | | | | Ведомость дополнительного оборудования, дополнительных элементов и устройств |  | | |



| | | | | | | | | | |
|------|-----------|--------------|--------|-------|-------|---|--|------|--------|
| | | | | | | Ш-18-36 | | | |
| | | | | | | г. Красноярск, Советский район, ул. Белинского, д.5 | | | |
| Изм. | Кол. уч. | Лист | № док. | Подп. | Дата | Паспорт фасада нежилого объекта | Стадия | Лист | Листов |
| | Выполнил: | Шурская С.О. | | | 10.18 | | П | 17 | |
| | | | | | | Компьютерный фотомонтаж |  Современные Рекламные Системы | | |

Ш-18-36

г. Красноярск, Советский район, ул. Белинского, д.5

| Изм. | Кол. уч. | Лист | № док. | Подп. | Дата | Стадия | Лист | Листов |
|---------------------------------|----------|--------------|--------|-------|-------|--|------|--------|
| | | | | | | П | 18 | |
| Выполнил: | | Шурская С.О. | | | 10.18 | | | |
| Паспорт фасада нежилого объекта | | | | | |  Современные Рекламные Системы сервис | | |
| Лист регистрации изменений | | | | | | | | |