



Общество с ограниченной ответственностью "ЕНИСЕЙСТРОЙ"

Свидетельство о допуске к определенному виду или видам работ, которые оказывают влияние на безопасность объектов капитального строительства №10546 от 18 июля 2014г.

Заказчик: Муниципальное бюджетное дошкольное образовательное учреждение "Детский сад №51" (МБДОУ №51)

Муниципальное бюджетное дошкольное образовательное учреждение "Детский сад №51"

ПАСПОРТ ФАСАДОВ

Шифр 38-18

Красноярск, 2018



Общество с ограниченной ответственностью "ЕНИСЕЙСТРОЙ"

Свидетельство о допуске к определенному виду или видам работ, которые оказывают влияние на безопасность объектов капитального строительства №10546 от 18 июля 2014г.

Заказчик: Муниципальное бюджетное дошкольное образовательное учреждение "Детский сад №51" (МБДОУ №51)

Муниципальное бюджетное дошкольное образовательное учреждение "Детский сад №51"

ПАСПОРТ ФАСАДОВ

Шифр 38-18

Главный инженер проекта

А. Г. Гавриленко

Красноярск, 2018

СОГЛАСОВАНО

М.П.

"__" _____ 20__ г. №__

ПАСПОРТ ФАСАДОВ

Адрес здания, строения, сооружения: г. Красноярск, Советский район, ул. Белинского, 1д

Год постройки: 1986

Автор архитектурного проекта: автор проекта не известен

Число этажей: 2

Назначение: общественное, дошкольное образовательное учреждение

Лицо, ответственное за эксплуатацию: Муниципальное бюджетное дошкольное образовательное учреждение "Детский сад №51" (МБДОУ №51)

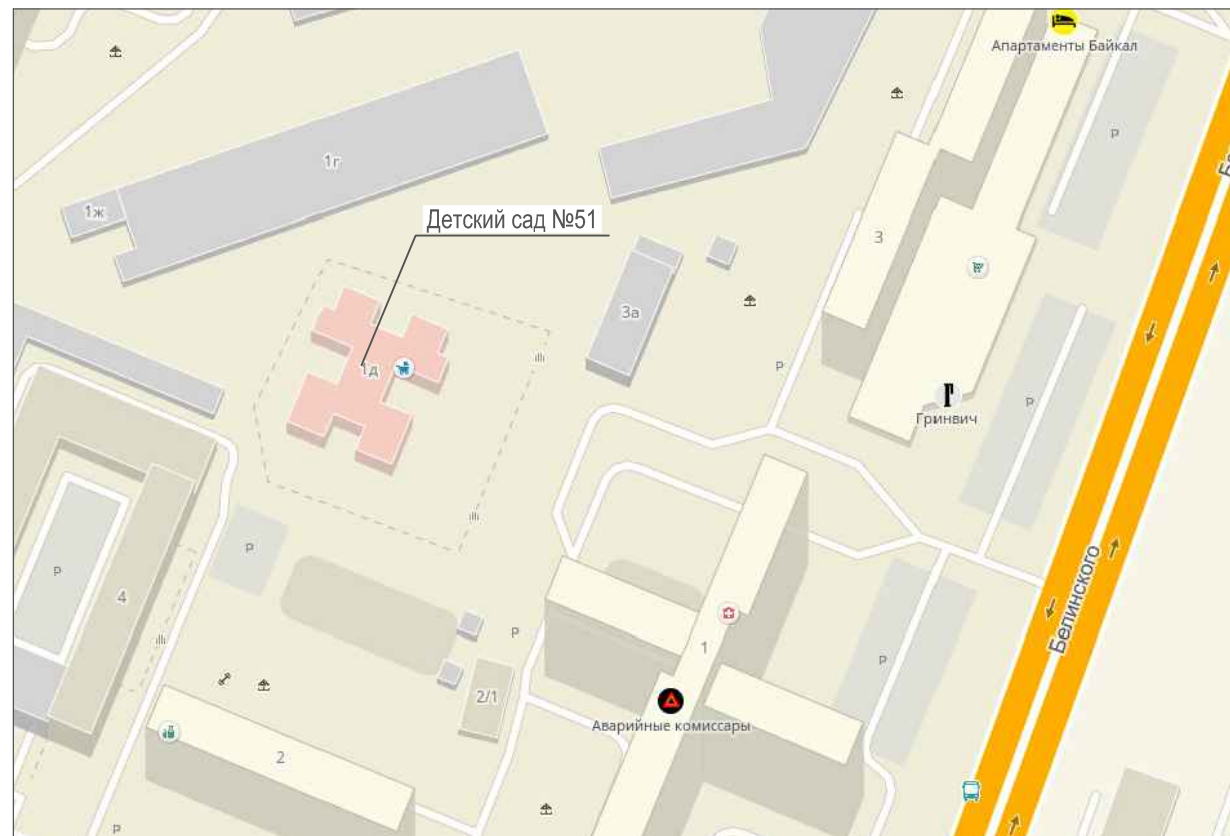
Паспорт фасадов составлен по состоянию на
на 14 декабря 2018 г.

Актуализирован "__" _____ г.

Ведомость чертежей основного комплекта

Лист	Наименование	Примечание
1	Пояснительная записка. Ситуационный план	
2	Фотофиксация существующего состояния северного фасада	
3	Фотофиксация существующего состояния западного фасада	
4	Фотофиксация существующего состояния южного фасада	
5	Фотофиксация существующего состояния восточного фасада	
6	Колористическое решение фасадов. Северный фасад	
7	Колористическое решение фасадов. Западный фасад	
8	Колористическое решение фасадов. Южный фасад	
9	Колористическое решение фасадов. Восточный фасад	
10	Ведомость применяемых материалов	
11	Схема размещения дополнительного оборудования, дополнительных элементов и устройств на северном фасаде	
12	Схема размещения дополнительного оборудования, дополнительных элементов и устройств на западном фасаде	
13	Схема размещения дополнительного оборудования, дополнительных элементов и устройств на южном фасаде	
14	Схема размещения дополнительного оборудования, дополнительных элементов и устройств на восточном фасаде	
15	Перечень дополнительного оборудования, дополнительных элементов и устройств	
16	Лист регистрации изменений	

Ситуационный план



ПОЯСНИТЕЛЬНАЯ ЗАПИСКА

Паспорт фасадов разработан на общественное здание, расположенное по адресу: г. Красноярск, Советский район, ул. Белинского, 1д на основании:
 - технического задания;
 - Постановления администрации г. Красноярска № 399 от 19.06.2018 г. "Об утверждении Порядка составления, изменения и согласования паспорта фасадов зданий, строений на территории города Красноярска";
 - Решения Красноярского городского совета депутатов от 25 июня 2013 г. № В-378 "Об утверждении правил благоустройства территории города Красноярска";
 - Постановления администрации г. Красноярска № 268 от 19.04.2018г. "Архитектурно-художественный регламент улиц, общественных пространств города Красноярска".

Работы по приведению фасадов в соответствие с разработанным паспортом фасадов выполнить в срок до конца 2020 г.

Здание расположено в Советском районе г. Красноярска по ул. Белинского, 1 "Д".
 Объект расположен в жилой застройке и окружен многоэтажными жилыми домами (9-16 этажей), так же рядом расположены: бизнес-центр, хозяйственный корпус, гаражные массивы.

Назначение объекта - общественное, дошкольное образовательное учреждение. Год постройки 1986.

Существующий облик здания:
 Здание сложной формы в плане.
 Наружные стены выполнены из трехслойных железобетонных стеновых панелей с наружной отделкой ковровой мозаикой RAL 9003 (Сигнальный белый).
 Цоколь здания выполнен железобетонным, цвет окрашивания RAL 230 60 35 (Греческий синий).
 Кровля - многоскатная, покрытие - асбестоцементные листы.
 Лестницы - железобетонные RAL 250 50 40 (Элементарный синий), металлические RAL 230 70 30 (Синий Фитнес).
 Ограждения лестничных площадок и крылец - металлические, окрашены несколькими цветами: RAL 1026 (Люминисцентно-желтый), RAL 3016 (Кораллово-красный), RAL 230 70 30 (Синий Фитнес).
 Окна - два ряда окон разного размера. Рамы выполнены из нескольких материалов: дерево и ПВХ профили.
 Наружные дверные блоки - металлические, ПВХ.
 Архитектурно-художественная подсветка отсутствует.

Техническое состояние здания:
 Обследуемое здание соответствует существующим на сегодняшний день объемно-планировочным, санитарно-гигиеническим и другим требованиям. Физический износ незначителен. Техническое состояние - работоспособное. На фасадах имеются незначительные повреждения, носящие локальный характер. Имеющиеся дефекты (сколы, раковины) не снижают прочность и несущую способность конструкций.

Цветовое решение фасадов и размещение средств наружной информации принято с учетом сохранения архитектурно-художественного облика здания. Принятые в паспорте фасадов решения соответствуют требованиям экологических, санитарно-гигиенических, противопожарных и других норм, действующих на территории Российской Федерации, и обеспечивают безопасную для жизни и здоровья людей эксплуатацию объекта.

- В данном паспорте фасадов предусмотрены следующие изменения фасадов:
- окраска деревянных оконных рам RAL 9003 (Сигнальный белый);
 - металлические конструкции окрасить в один цвет RAL 230 70 30 (Синий Фитнес);
 - учрежденческие доски разместить слева от входов на отметке +1.800, размеры досок принять не более 800x600 мм;
 - информационные конструкции разместить на южном и северном фасадах на козырьке входной группы на отметке +2.740;
 - выполнить освещение входов в здание;
 - знак адресации разместить согласно проекту.
- Изменение колористического решения фасадов не предусматривается проектом.

В связи с особенностями расположения объекта в центре жилого квартала и большим количеством озеленения, выполнить фотофиксацию развертки фрагмента улицы невозможно.

						38-18		
						Муниципальное бюджетное дошкольное образовательное учреждение "Детский сад №51"		
Изм.	Кол. уч.	Лист	№ док.	Подп.	Дата	Паспорт фасадов		
Выполнил	Нартович					Стадия	Лист	Листов
Проверил	Матышева					П	1	16
						Пояснительная записка. Ситуационный план		
Н.Контр.	Гавриленко					ЕНИСЕЙСТРОЙ		

Фотофиксация северного фасада



Фрагмент 1 северного фасада




Фрагмент 2 северного фасада



Фрагмент 3 северного фасада



* В связи с особенностями фотофиксации с близкого расстояния присутствуют геометрические искажения изображения фасада

						38-18			
						Муниципальное бюджетное дошкольное образовательное учреждение "Детский сад №51"			
Изм.	Кол. уч.	Лист	№ док.	Подп.	Дата	Паспорт фасадов	Стадия	Лист	Листов
Выполнил	Нартович						Р	2	
Проверил	Матышева					Фотофиксация существующего состояния северного фасада			
Н.Контр.	Гавриленко								

Фотофиксация восточного фасада



Фрагмент 1 восточного фасада




Фрагмент 2 восточного фасада



Фрагмент 3 восточного фасада



* В связи с особенностями фотофиксации с близкого расстояния присутствуют геометрические искажения изображения фасада

						38-18					
						Муниципальное бюджетное дошкольное образовательное учреждение "Детский сад №51"					
Изм.	Кол. уч.	Лист	№ док.	Подп.	Дата	Паспорт фасадов			Стадия	Лист	Листов
Выполнил	Нартович								п	3	
Проверил	Матышева					Фотофиксация существующего состояния западного фасада					
Н.Контр.	Гавриленко										

Фрагмент 1 южного фасада



Фрагмент 2 южного фасада



Фрагмент 3 южного фасада



Фрагмент 4 южного фасада



* В связи с особенностями фотофиксации с близкого расстояния присутствуют геометрические искажения изображения фасада

						38-18			
						Муниципальное бюджетное дошкольное образовательное учреждение "Детский сад №51"			
Изм.	Кол. уч.	Лист	№ док.	Подп.	Дата	Паспорт фасадов	Стадия	Лист	Листов
Выполнил	Нартович						п	4	
Проверил	Матышева					Фотофиксация существующего состояния южного фасада			
Н.Контр.	Гавриленко								

Фотофиксация западного фасада



Фрагмент 1 западного фасада



Фрагмент 2 западного фасада



Фрагмент 3 западного фасада

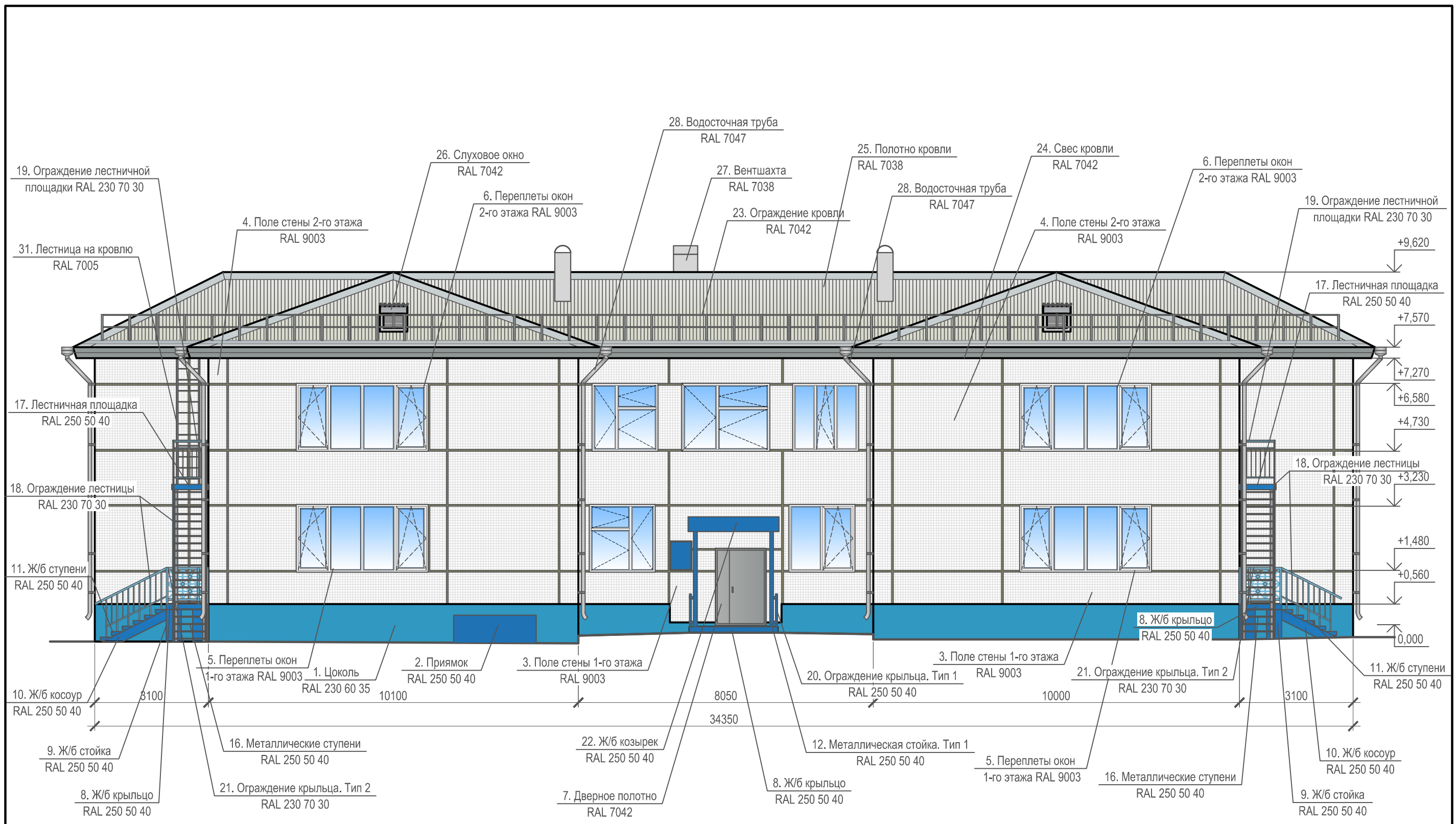



Фрагмент 4 западного фасада



* В связи с особенностями фотофиксации с близкого расстояния присутствуют геометрические искажения изображения фасада

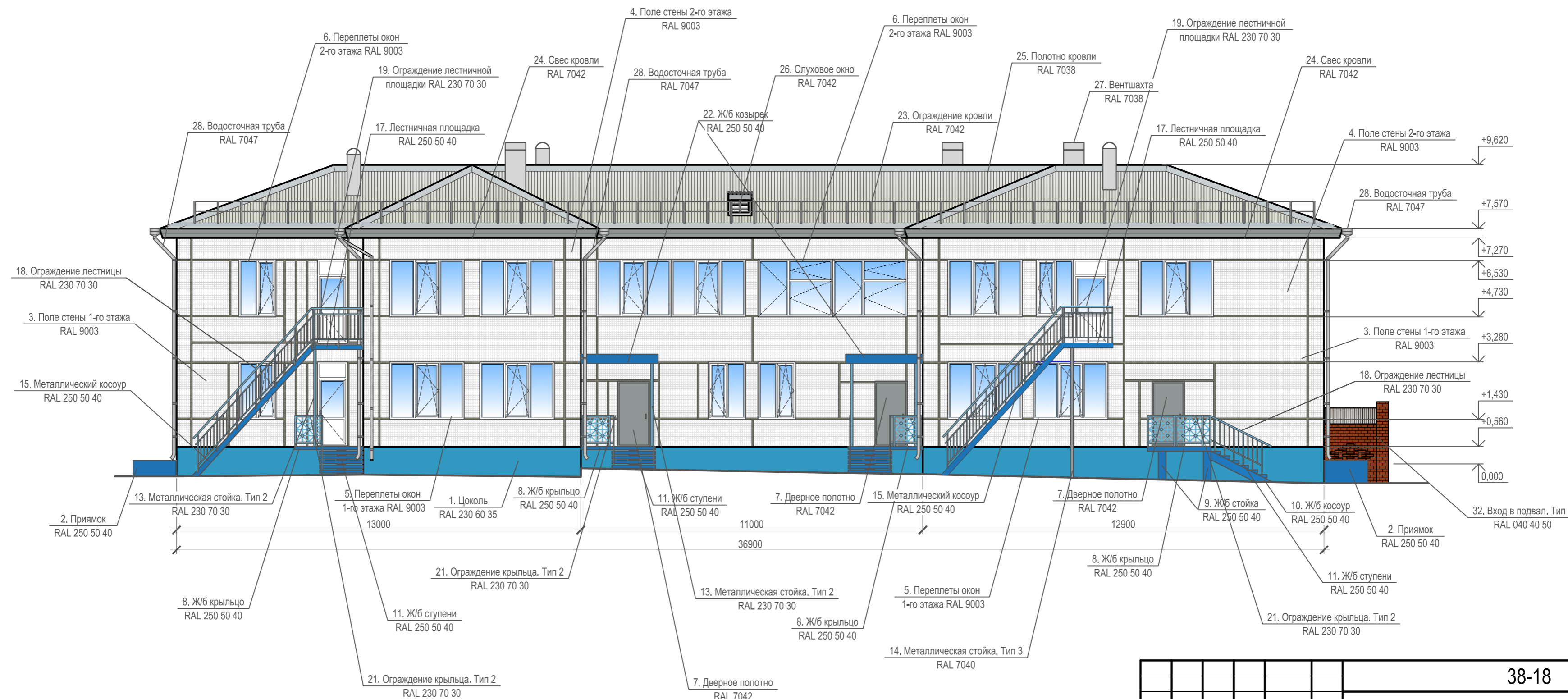
						38-18				
						Муниципальное бюджетное дошкольное образовательное учреждение "Детский сад №51"				
Изм.	Кол. уч.	Лист	№ док.	Подп.	Дата	Паспорт фасадов		Стадия	Лист	Листов
Выполнил	Нартович							п	5	
Проверил	Матышева					Фотофиксация существующего состояния восточного фасада				
Н.Контр.	Гавриленко									



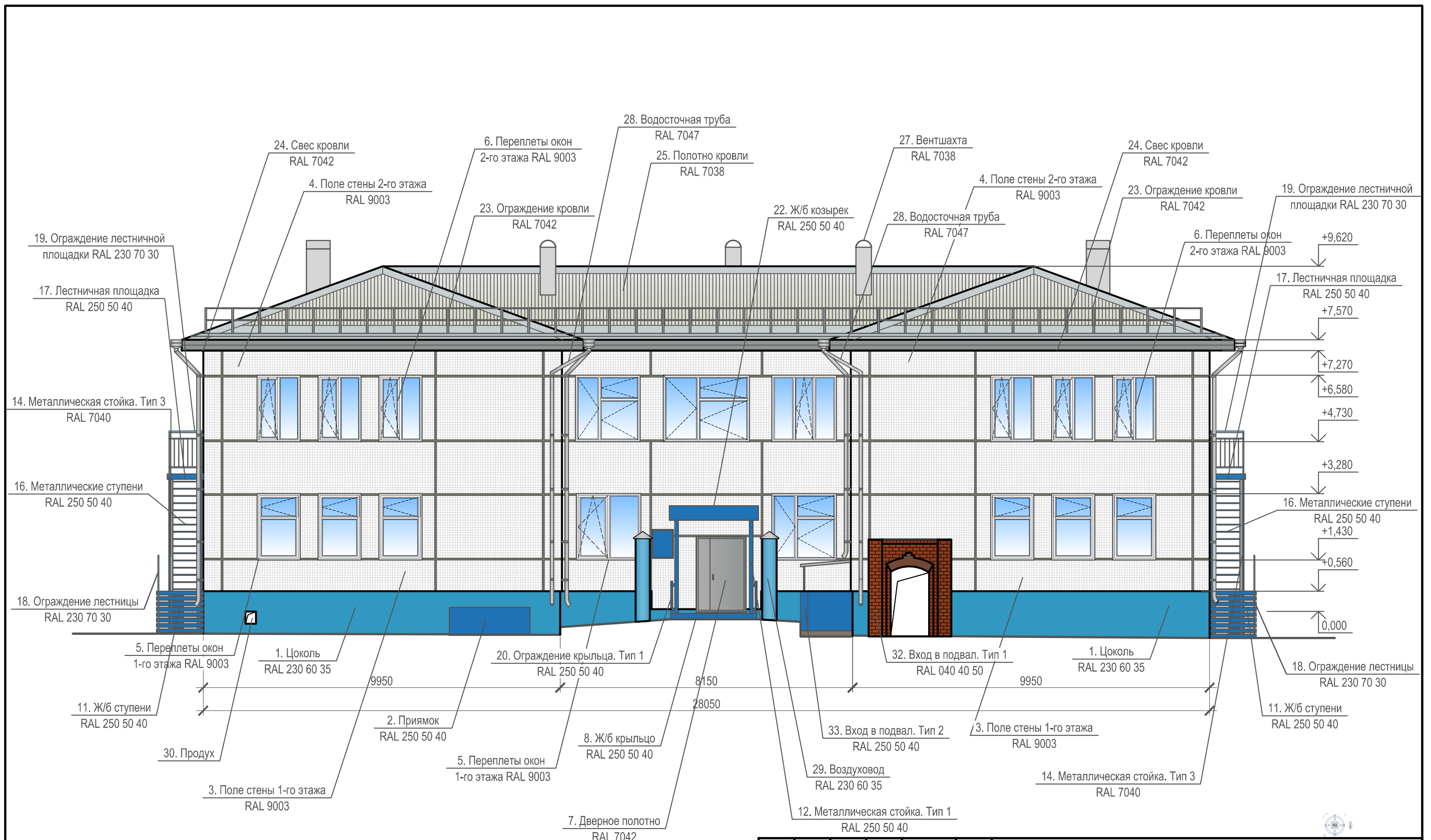
						38-18				
						Муниципальное бюджетное дошкольное образовательное учреждение "Детский сад №51"				
Изм.	Кол. уч.	Лист	№ док.	Подп.	Дата	Паспорт фасадов		Стадия	Лист	Листов
Выполнил	Матышева							Р	6	
Проверил	Нартович					Колористическое решение фасадов. Северный фасад				
Н.Контр.	Гавриленко									


Копировал

A3



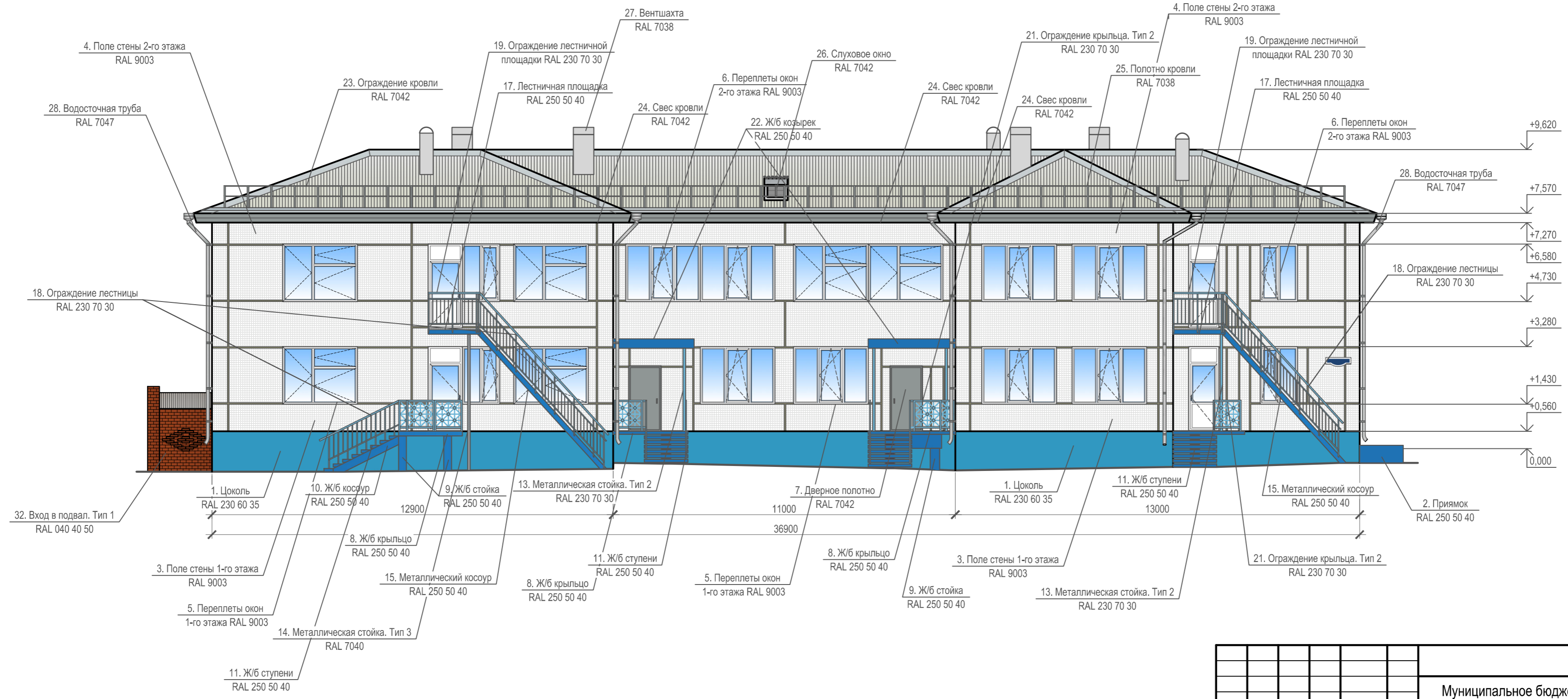
						38-18				
						Муниципальное бюджетное дошкольное образовательное учреждение "Детский сад №51"				
Изм.	Кол. уч.	Лист	№ док.	Подп.	Дата	Паспорт фасадов		Стадия	Лист	Листов
Выполнил	Матышева							п	7	
Проверил	Нартович									
						Колористическое решение фасадов. Западный фасад		ЕНИСЕЙСТРОЙ		
Н.Контр.	Гавриленко									



						38-18				
						Муниципальное бюджетное дошкольное образовательное учреждение "Детский сад №51"				
Изм.	Кол. уч.	Лист	№ док.	Подп.	Дата	Паспорт фасадов		Стадия	Лист	Листов
Выполнил	Матышева							п	8	
Проверил	Нартович					Колористическое решение фасадов. Южный фасад				
Н.Контр.	Гавриленко									

Копировал

A3



						38-18				
						Муниципальное бюджетное дошкольное образовательное учреждение "Детский сад №51"				
Изм.	Кол. уч.	Лист	№ док.	Подп.	Дата	Паспорт фасадов		Стадия	Лист	Листов
Выполнил	Матышева					Восточный фасад		п	9	
Проверил	Нартович					Колористическое решение фасадов.		ЕНИСЕЙСТРОЙ		
Н.Контр.	Гавриленко					Копировал				

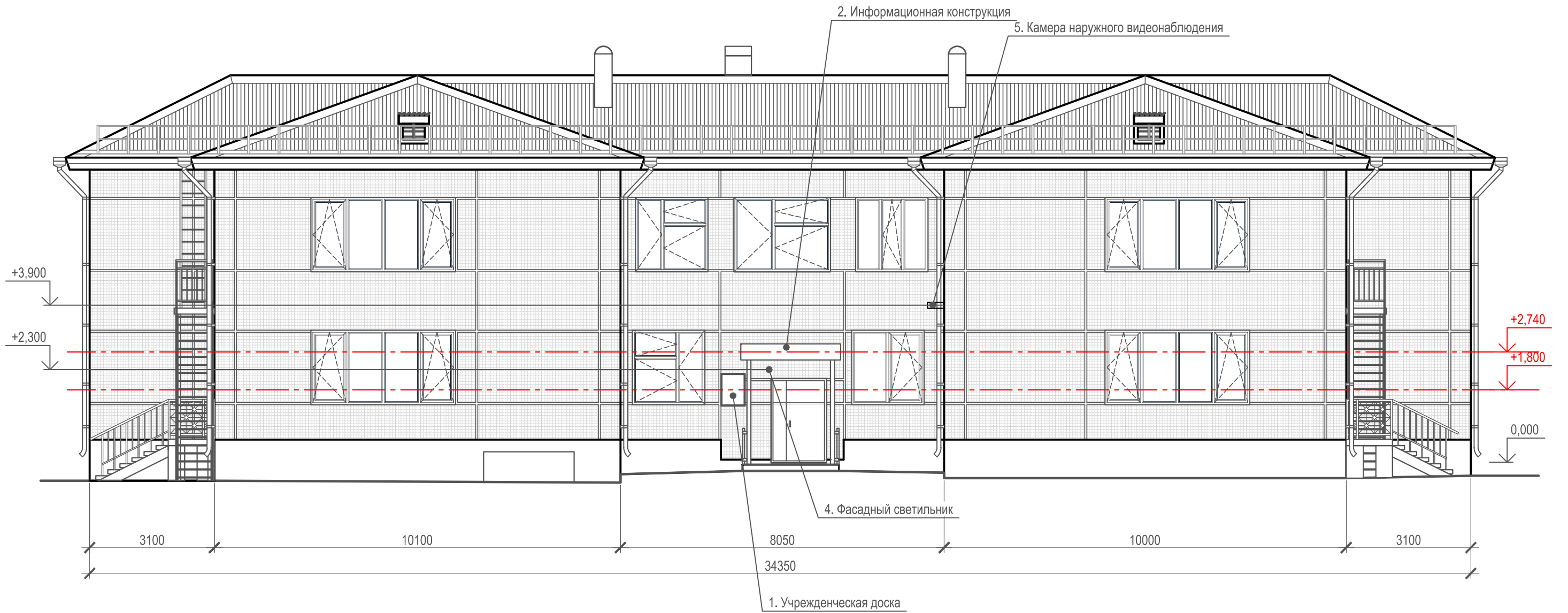
Ведомость применяемых материалов (начало)

№ п/п	Элемент фасада	Эталон цвета	Вид отделки	Индекс по палитре цветов
1	Цоколь		Окраска	RAL 230 60 35
2	Прямок		Окраска	RAL 250 50 40
3	Поле стены 1-го этажа		Ковровая мозаика	RAL 9003
4	Поле стены 2-го этажа		Ковровая мозаика	RAL 9003
5	Переплеты окон 1-го этажа		Деревянные и ПВХ-переплеты, стекло не тонированное	RAL 9003
6	Переплеты окон 2-го этажа		Деревянные и ПВХ-переплеты, стекло не тонированное	RAL 9003
7	Дверное полотно		Окраска	RAL 7042
8	Ж/б крыльцо		Окраска	RAL 250 50 40
9	Ж/б стойка		Окраска	RAL 250 50 40
10	Ж/б косоур		Окраска	RAL 250 50 40
11	Ж/б ступени		Окраска	RAL 250 50 40
12	Металлическая стойка. Тип 1		Окраска	RAL 250 50 40
13	Металлическая стойка. Тип 2		Окраска	RAL 230 70 30
14	Металлическая стойка. Тип 3		Окраска	RAL 7040
15	Металлический косоур		Окраска	RAL 250 50 40
16	Металлические ступени		Окраска	RAL 250 50 40
17	Лестничная площадка		Окраска	RAL 250 50 40
18	Ограждение лестницы		Окраска	RAL 230 70 30
19	Ограждение лестничной площадки		Окраска	RAL 230 70 30
20	Ограждение крыльца. Тип 1		Окраска	RAL 250 50 40
21	Ограждение крыльца. Тип 2		Окраска	RAL 230 70 30
22	Ж/б козырек		Окраска	RAL 250 50 40
23	Ограждение кровли		Окраска	RAL 7042
24	Свес кровли		Окраска	RAL 7042

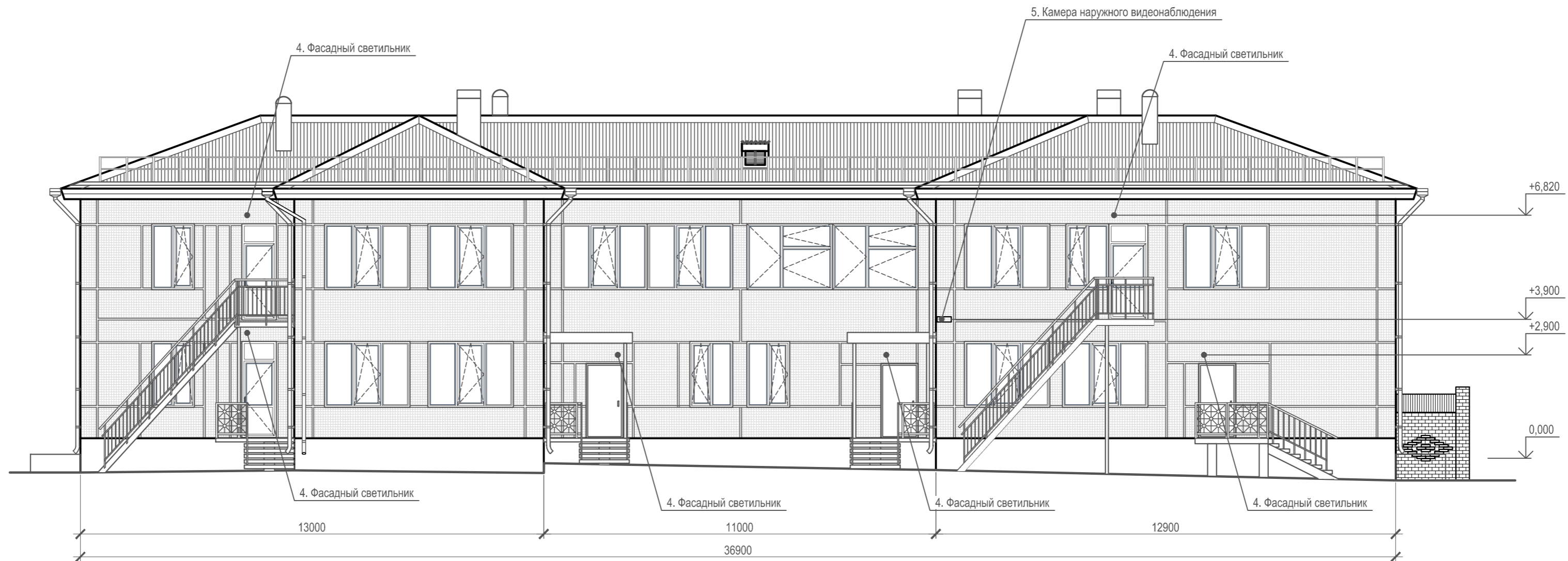
Ведомость применяемых материалов (окончание)

№ п/п	Элемент фасада	Эталон цвета	Вид отделки	Индекс по палитре цветов
25	Полотно кровли		Шифер	RAL 7038
26	Слуховое окно		Окраска	RAL 7042
27	Вентшахта		Окраска	RAL 7038
28	Водосточная труба		Оцинкованная сталь	RAL 7047
29	Воздуховод		Окраска	RAL 230 60 35
30	Продух		Без отделки	
31	Лестница на кровлю		Окраска	RAL 7005
32	Вход в подвал. Тип 1		Кирпичная кладка	RAL 040 40 50
33	Вход в подвал. Тип 2		Окраска	RAL 250 50 40

						38-18			
						Муниципальное бюджетное дошкольное образовательное учреждение "Детский сад №51"			
Изм.	Кол. уч.	Лист	№ док.	Подп.	Дата	Паспорт фасадов	Стадия	Лист	Листов
Выполнил	Матышева						п	10	
Проверил	Нартович					Ведомость применяемых материалов			
Н.Контр.	Гавриленко								



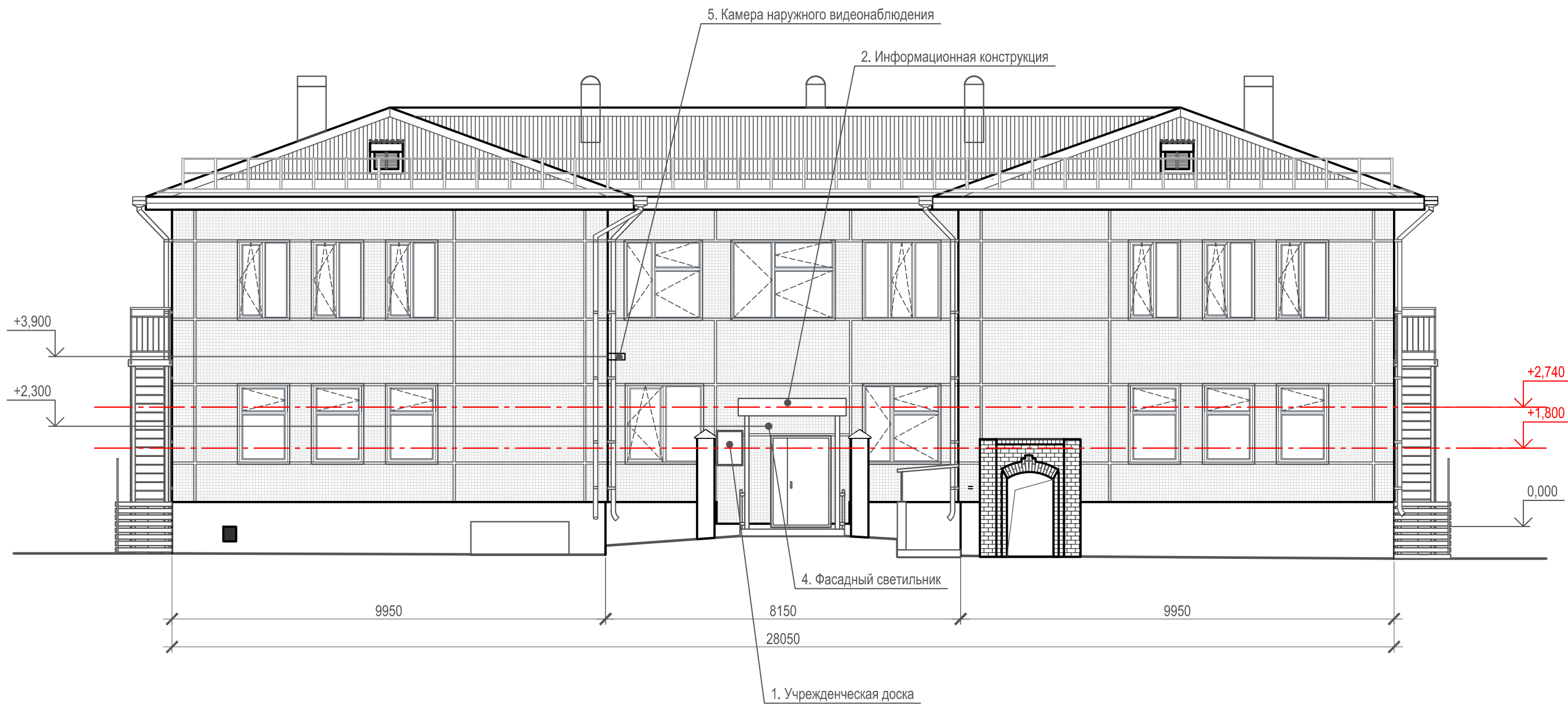
						38-18				
						Муниципальное бюджетное дошкольное образовательное учреждение "Детский сад №51"				
Изм.	Кол. уч.	Лист	№ док.	Подп.	Дата	Паспорт фасадов		Стадия	Лист	Листов
Выполнил	Нартович							П	11	
Проверил	Матышева					Схема размещения дополнительного оборудования, дополнительных элементов и устройств на северном фасаде				
Н.Контр.	Гавриленко									




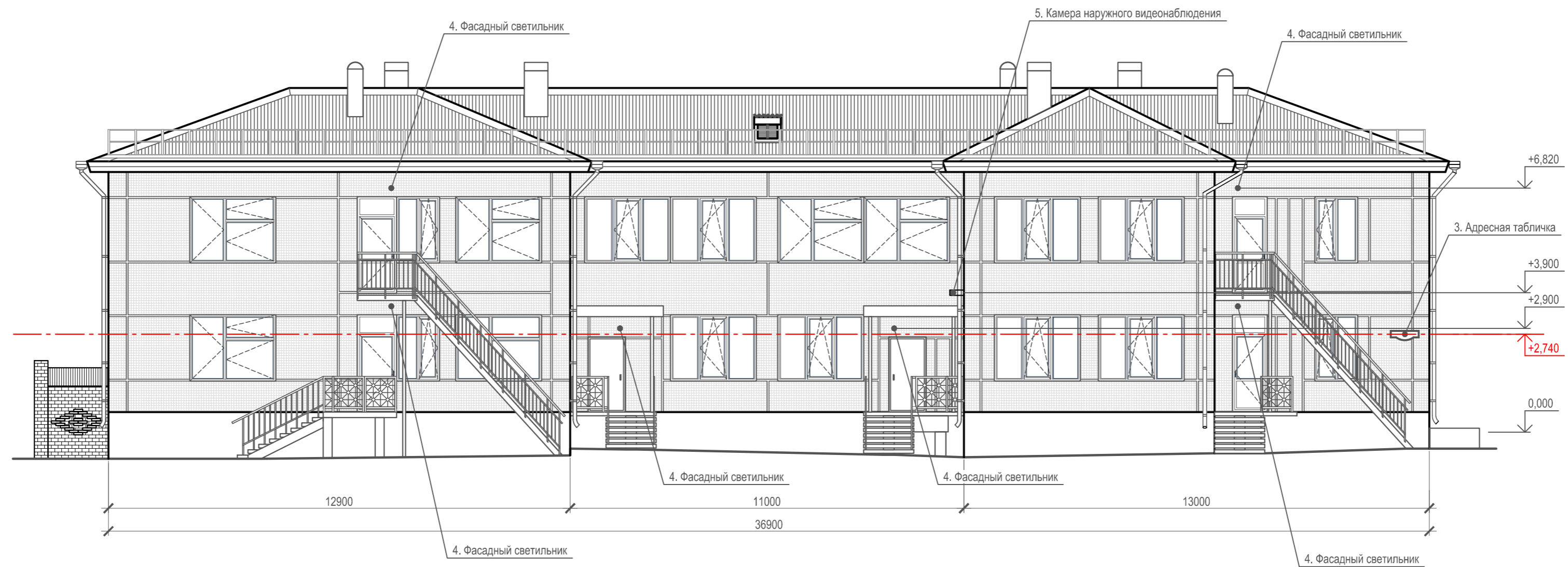
						38-18			
						Муниципальное бюджетное дошкольное образовательное учреждение "Детский сад №51"			
Изм.	Кол. уч.	Лист	№ док.	Подп.	Дата	Паспорт фасадов	Стадия	Лист	Листов
Выполнил	Нартович						п	12	
Проверил	Матышева					Схема размещения дополнительного оборудования, дополнительных элементов и устройств на западном фасаде	ЕНИСЕЙСТРОЙ		
Н.Контр.	Гавриленко								

Копировал

A4x3




						38-18			
						Муниципальное бюджетное дошкольное образовательное учреждение "Детский сад №51"			
Изм.	Кол. уч.	Лист	№ док.	Подп.	Дата	Паспорт фасадов	Стадия	Лист	Листов
Выполнил	Нартович						п	13	
Проверил	Матышева					Схема размещения дополнительного оборудования, дополнительных элементов и устройств на южном фасаде			
Н.Контр.	Гавриленко								




						38-18			
						Муниципальное бюджетное дошкольное образовательное учреждение "Детский сад №51"			
Изм.	Кол. уч.	Лист	№ док.	Подп.	Дата	Паспорт фасадов	Стадия	Лист	Листов
Выполнил	Нартович						П	14	
Проверил	Матышева					Схема размещения дополнительного оборудования, дополнительных элементов и устройств на восточном фасаде			
Н.Контр.	Гавриленко								

Перечень дополнительного оборудования, дополнительных элементов и устройств

№ п/п	Тип дополнительного оборудования, дополнительного элемента или устройства	Краткое описание	Расположение (фасад, этаж)	Номер листа паспорта фасадов, содержащего схему	Отметка о демонтаже
1	Учрежденческая доска	Пластик, обтянутый пленкой ogasal. Цвет фона ультрамарин (RAL 5002), текст белого цвета (RAL 9003). Размер не более 600x800(н) мм. Общее количество - 2 шт.	Слева от входных групп на северном и южном фасадах. Высота от пола до верха учрежденческой доски 2,2 м. Расстояние до нижнего края более 1 м.	11, 13	
2	Информационная конструкция	Пластик, обтянутый пленкой ogasal. Цвет фона ультрамарин (RAL 5002), текст белого цвета (RAL 9003). Размер 2480x400(н) мм. Размер конструкции не превышает размер козырька. Общее количество - 2 шт.	На козырьке входной группы на северном и южном фасадах. Высота от пола до верха конструкции 2,94 м. Расстояние до нижнего края 2,5 м.	11, 13	
3	Адресная табличка	Пластик, обтянутый пленкой ogasal. Цвет фона ультрамарин (RAL 5002), текст белого цвета (RAL 9003). Прямоугольной формы в плане с закруглением для размещением номера дома. Общее количество - 1 шт.	С правой стороны на восточном фасаде. Высота от пола до центра конструкции 2,74 м.	14	
4	Фасадный светильник	Элемент архитектурно-художественной подсветки. Стекло белое (RAL 9003), матовое. Металл белый (RAL 9003). Общее количество - 14 шт.	Северный, южный, западный и восточный фасады над входными группами.	11, 12, 13, 14	
5	Камера наружного видеонаблюдения	В цвет фасада - белый (RAL 9003). Общее количество - 4 шт.	Северный, южный, западный и восточный фасады на высоте 3,9 м от уровня пола.	11, 12, 13, 14	

						38-18			
						Муниципальное бюджетное дошкольное образовательное учреждение "Детский сад №51"			
Изм.	Кол. уч.	Лист	№ док.	Подп.	Дата				
Выполнил	Нартович					Паспорт фасадов	Стадия	Лист	Листов
Проверил	Матышева						П	15	
						Перечень дополнительного оборудования, дополнительных элементов и устройств			
Н.Контр.	Гавриленко								

Лист регистрации изменений

						38-18			
						Муниципальное бюджетное дошкольное образовательное учреждение "Детский сад №51"			
Изм.	Кол. уч.	Лист	№ док.	Подп.	Дата	Паспорт фасадов	Стадия	Лист	Листов
Выполнил							п	16	
Проверил						Лист регистрации изменений			
Н.Контр.									