

СОГЛАСОВАНО

\_\_\_\_\_

М.П.  
" \_\_\_\_ " \_\_\_\_\_ 20 \_\_\_\_ г. № \_\_\_\_\_

## ПАСПОРТ ФАСАДОВ

Адрес здания, строения, сооружения: **город Красноярск, ул. Аэровокзальная, 4 В, корпус 2**

Год постройки: **1965г.**

Автор архитектурного проекта: **автор проекта не известен**

Число этажей: **3 (2 надземных этажа и 1 подземный)**

Серия (при наличии): **нет**

Назначение: **нежилое**

Статус здания, строения (при наличии): **нет**

Лицо, ответственное за эксплуатацию: начальник отдела материально-технического снабжения МКУ города

Красноярска «Центр недвижимости»

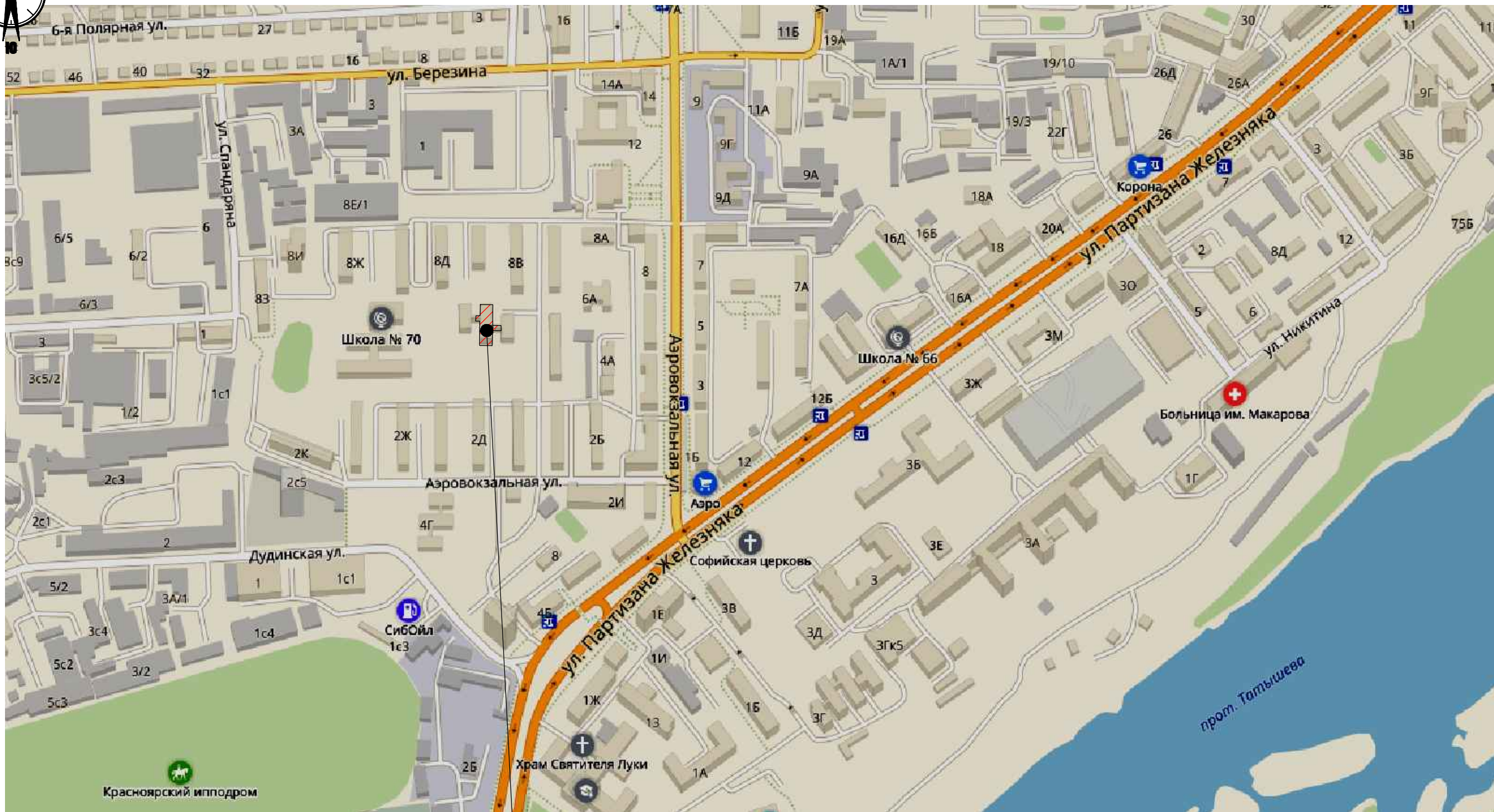
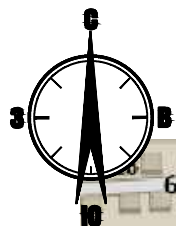
/В.В. Рачкин/

Паспорт фасадов составлен по состоянию

на " \_\_\_\_ " \_\_\_\_\_ Г.

Актуализирован " \_\_\_\_ " \_\_\_\_\_ Г.





обследуемое здание

Изм.	Кол.уч.	Лист	Ндок	Подпись	Дата

Ситуационный план  
(масштаб 1:5000)

лист  
2

**Содержание пояснительной записки:**

1. Описание архитектурного облика
2. Характеристика принципиальных архитектурных и технологических решений для осуществления ремонта фасадов (реконструкции, реставрации)
3. Сроки проведения работ

**ОПИСАНИЕ АРХИТЕКТУРНОГО ОБЛИКА**

Рассматриваемое здание расположено по адресу: г. Красноярск, ул. Аэровокзальная, д. 4В, корпус 2

Обследуемое здание является частью здания, состоящего из трех двухэтажных корпусов, соединенных двумя одноэтажными переходами, со своей прилегающей территорией. В данной работе разрабатывается фасад только на корпус 2 (инвентарный номер по техническому паспорту 04:401:002:001269040:0003), расположенный в центре здания. Выполнение паспорта фасада на остальные корпуса не выполняется, так как рассматриваемый корпус является отдельно стоящим зданием, и выполнение на него отдельного паспорта фасада является целесообразным. (Для двух других корпусов, паспорта фасадов будут выполнены также отдельно на каждый корпус)

Корпус 2 имеет в плане прямоугольную форму с габаритными размерами 12,90x38,12м с двумя переходами (соединяющими корпус 2 и не обследуемые в данной работе корпуса 1 и 3). Размеры переходов 11,5x2,87 (переход, соединяющий корпус 2 и корпус 1), и 5,50x2,87м (часть перехода между корпусом 2 и корпусом 3, относящаяся к корпусу 2 по техническому паспорту на нежилое здание)

Основное здание

Этажность основного здания - 2 этажа. Количество этажей - 3 этажа (два надземных этажа и 1 подземный).

Переходы

Этажность переходов - 1 этаж, количество этажей - 1 этаж

Общая площадь обследуемого 2 корпуса, согласно технического паспорта - 799,7м², складывающаяся из следующих площадей:

Площадь подвала (относящаяся к корпусу 2, а именно пом. 5) - 20,0м²

Площадь первого этажа (согласно технического паспорта в площадь помещений самого здания корпуса 2 включаются ещё и переход между 1 и 2 корпусами, это ком. 1 и 2, входящие в пом. 8, а так же и часть перехода между корпусами 2 и 3, это ком. 1 помещения 10) - 395,6м²

Площадь второго этажа - 384,1м²,

Здание представляет собой кирпичное здание простой прямоугольной формы с переходами между корпусами.

**Существующий облик:**

Южный - главный фасад здания, представлен торцом рассматриваемого второго корпуса, переходом между корпусами 1 и 2, и частью перехода между корпусами 2 и 3, относящейся к корпусу 2. Торец второго корпуса решен в 2 оконные оси. Посередине перехода между корпусами 1 и 2 выполнен пристроенный тамбур, выполняющий функцию главного входа в рассматриваемое здание (а именно в корпус 2). Данный фасад представлен кирпичной неоштукатуренной и не окрашенной кирпичной кладкой, цоколь - оштукатурен и окрашен. Часть торцевого фасада художественно оформлена навесным фасадом (система типа "краспан"). А именно - юго-восточный угол корпуса 2.

Восточный фасад здания решен в 13 оконных оси. В месте расположения лестничной клетки выполнено витражное окно. Севернее перехода между корпусами 1 и 2 выполнен запасной вход в корпус 2. Представлен он бетонным крыльцом с пятью ступенями, без ограждения и бетонным козырьком, поле стены, в створе крыльца оштукатурено и окрашено в белый цвет. Данный фасад представлен кирпичной неоштукатуренной и не окрашенной кирпичной кладкой, цоколь - оштукатурен и окрашен. Юго-восточный угол художественно оформлена навесным фасадом.

Северный фасад здания представлен торцом рассматриваемого второго корпуса, переходом между корпусами 1 и 2, и частью перехода между корпусами 2 и 3, относящейся к корпусу 2. Торец второго корпуса решен в 2 оконные оси. Переход между 1 и 2 корпусами решен в 4 оконные оси. В переходе между 2 и 3 корпусами окон нет. Посередине перехода между корпусами 2 и 3 выполнен пристроенный тамбур с двумя входными дверьми, относящийся и к 2 и 3 корпусам, поэтому рассматривается только половина данного пристраиваемого тамбура (восточная дверь). Данный фасад представлен кирпичной неоштукатуренной и не окрашенной кирпичной кладкой, цоколь - оштукатурен и окрашен.

Западный фасад здания решен в 13 оконных оси. В месте расположения лестничной клетки выполнено витражное окно. Южнее перехода между корпусами 2 и 3 выполнен запасной вход в корпус 2. Представлен он бетонным крыльцом с тремя ступенями с металлическими окрашенными ограждениями и бетонным козырьком. Данный фасад представлен кирпичной неоштукатуренной и не окрашенной кирпичной кладкой, цоколь - оштукатурен и окрашен.

Кровля двускатная, с небольшим выступающим карнизом. Карниз выделен кладкой кирпича (тоже не оштукатурен и не окрашен). Выделен и цоколь оштукатурен и окрашен. Других декоративных элементов на здании не предполагается.

**Проектируемый облик:**

Конструктивные элементы фасадов остаются без изменений.

Главный фасад (южный) должен быть представлен кирпичным неоштукатуренным фасадом с выделенным цоколем (цоколь - кирпичный оштукатуренный и окрашенный). Для этого предстоит демонтировать облицовку навесным фасадом юго-восточного угла здания, отремонтировать отделку цоколя (демонтировать слой краски, окрасить заново в цвет, указанный в колористическом решении). Проектор уличного освещения окрасить в цвет фасада. Остальные элементы фасада остаются без изменений.

Восточный фасад здания должен быть также представлен кирпичным неоштукатуренным фасадом с выделенным цоколем (цоколь - кирпичный оштукатуренный и окрашенный). Для этого предстоит демонтировать облицовку навесным фасадом юго-восточного угла здания, демонтировать слой краски и штукатурки части стены у запасного выхода, отремонтировать отделку цоколя (демонтировать слой краски, окрасить заново в цвет, указанный в колористическом решении). Бетонный козырёк над запасным входом окрасить в цвет, указанный в колористическом решении. Проектора уличного освещения окрасить в цвет фасада. Места расположения существующих наружных блоков кондиционеров привести к единой (вертикальной, горизонтальной) системе осей фасада. Блоки кондиционеров окрасить в цвет фасада. Остальные элементы фасада остаются без изменений.

Северный фасад здания должен быть также представлен кирпичным неоштукатуренным фасадом с выделенным цоколем (цоколь - кирпичный оштукатуренный и окрашенный). Для этого предстоит отремонтировать отделку цоколя (демонтировать слой краски, окрасить заново в цвет, указанный в колористическом решении). Место расположения существующего наружного блока кондиционера привести к единой (вертикальной, горизонтальной) системе осей фасада. Блок кондиционеров окрасить в цвет фасада. Остальные элементы фасада остаются без изменений.

Западный фасад здания должен быть также представлен кирпичным неоштукатуренным фасадом с выделенным цоколем (цоколь - кирпичный оштукатуренный и окрашенный). Для этого предстоит отремонтировать отделку цоколя (демонтировать слой краски, окрасить заново в цвет, указанный в колористическом решении). Бетонный козырёк над запасным входом окрасить в цвет, указанный в колористическом решении. Проектор уличного освещения окрасить в цвет фасада. Места расположения существующих наружных блоков кондиционеров привести к единой (вертикальной, горизонтальной) системе осей фасада. Блоки кондиционеров окрасить в цвет фасада. Остальные элементы фасада остаются без изменений.

Помимо перечисленных работ, все существующие металлические оконные решетки необходимо демонтировать.

**ХАРАКТЕРИСТИКА ПРИНЦИПАЛЬНЫХ АРХИТЕКТУРНЫХ И ТЕХНОЛОГИЧЕСКИХ РЕШЕНИЙ ДЛЯ ОСУЩЕСТВЛЕНИЯ КАПИТАЛЬНОГО РЕМОНТА ФАСАДОВ**

Состав работ по капитальному ремонту:

- демонтаж облицовки навесным фасадом юго-восточного угла здания;
- демонтаж оконных решеток;
- демонтаж слоя окраски и штукатурки стены у запасного входа восточного фасада;
- замена окрасочного слоя отделки цоколя;
- окраска козырьков запасных выходов;
- окраска прожекторов уличного освещения в цвет фасада;
- упорядочивание мест размещения наружных блоков кондиционеров, покраска блоков в цвет фасадов.

**СРОКИ ПРОВЕДЕНИЯ РАБОТ**

Все демонтажные работы, а также работы по ремонту окраски цоколя, окраски козырьков и дополнительного оборудования, работы по упорядочиванию мест расположения дополнительного оборудования должны быть выполнены в срок до 01.09.2019г.

						Пояснительная записка	лист
Изм.	Кол.уч.	Лист	Ндок	Подпись	Дата		3



# Материалы фотофиксации существующего состояния фасадов Южный фасад



рис. 2  
Фрагмент южного фасада (переход между корпусами 2 и 3).

рис. 1  
Панорама главного (южного) фасада

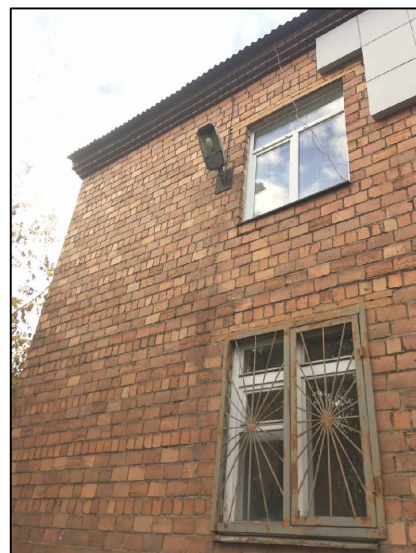


рис. 3  
Фрагмент южного фасада (юго-западный угол, второй этаж).



рис. 4 Фрагмент южного фасада (переход между корпусами 1 и 2, пристроенный тамбур с восточной стороны).



рис. 5 Фрагмент южного фасада (переход между корпусами 1 и 2, пристроенный тамбур с западной стороны).



рис. 6  
Фрагмент южного фасада (переход между корпусами 1 и 2, западная часть - соединение с основным зданием).

Изм.	Кол.уч.	Лист	Ндок.	Подпись	Дата	Материалы фотофиксации существующего состояния фасадов Южный фасад	лист
							4



# Материалы фотофиксации существующего состояния фасадов Восточный фасад



рис. 7  
Восточный фасад (вид с юго-восточного угла здания)



рис. 8  
Восточный фасад (вид с северо-восточного угла здания)

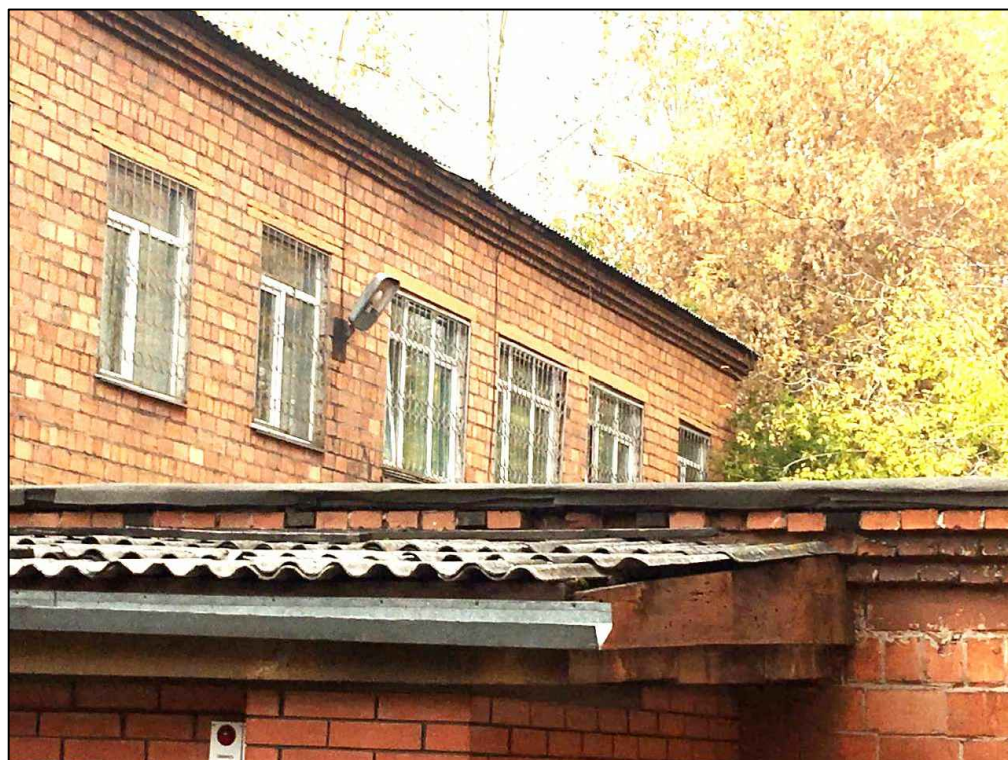


рис. 9  
Фрагмент восточного фасада (вид на окна второго этажа с северной стороны)

Схема Восточного фасада



						Материалы фотофиксации существующего состояния фасадов Восточный фасад	лист
Изм.	Кол.уч.	Лист	Ндок.	Подпись	Дата		5



# Материалы фотофиксации существующего состояния фасадов Северный фасад



рис. 10  
Панорама северного фасада

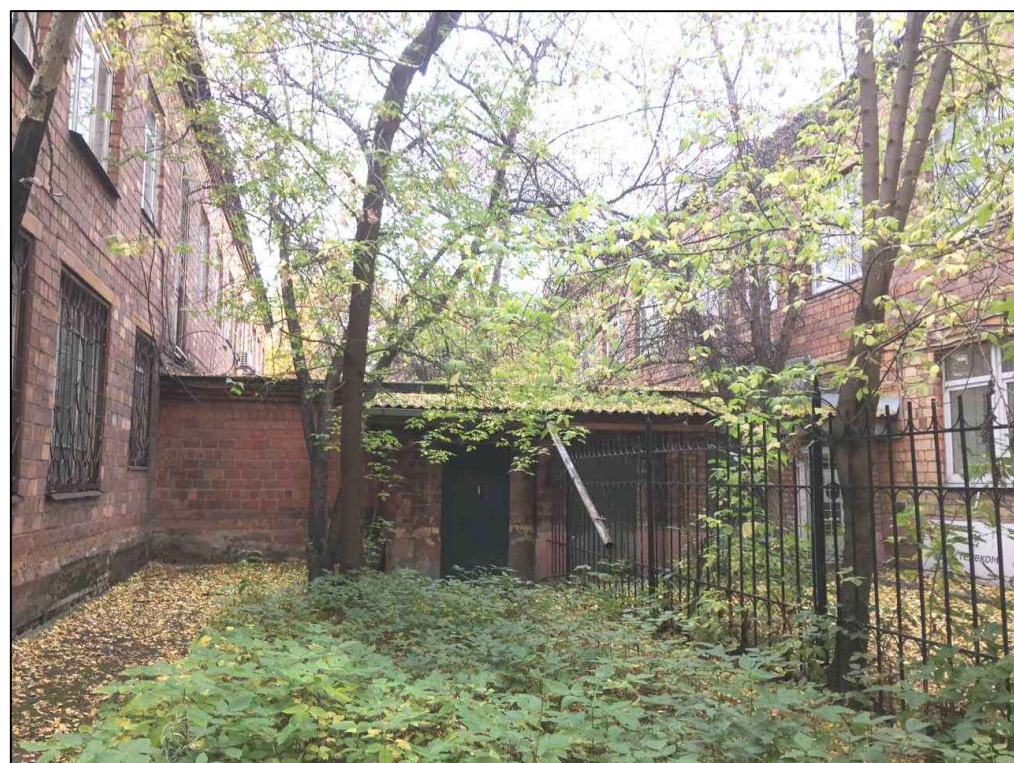


рис. 11 Фрагмент северного фасада (переход между корпусами 2 и 3).



рис. 12 Фрагмент северного фасада (переход между корпусами 1 и 2).



						Материалы фотофиксации существующего состояния фасадов Северный фасад	ЛИСТ
Изм.	Кол.уч.	Лист	Ндок.	Подпись	Дата		6



# Материалы фотофиксации существующего состояния фасадов Западный фасад



рис. 13  
Фрагмент западного фасада (южнее перехода между корпусами 2 и 3)



рис. 14  
Фрагмент западного фасада (севернее перехода между корпусами 2 и 3)



рис. 15  
Фрагмент западного фасада (южнее перехода между корпусами 2 и 3)

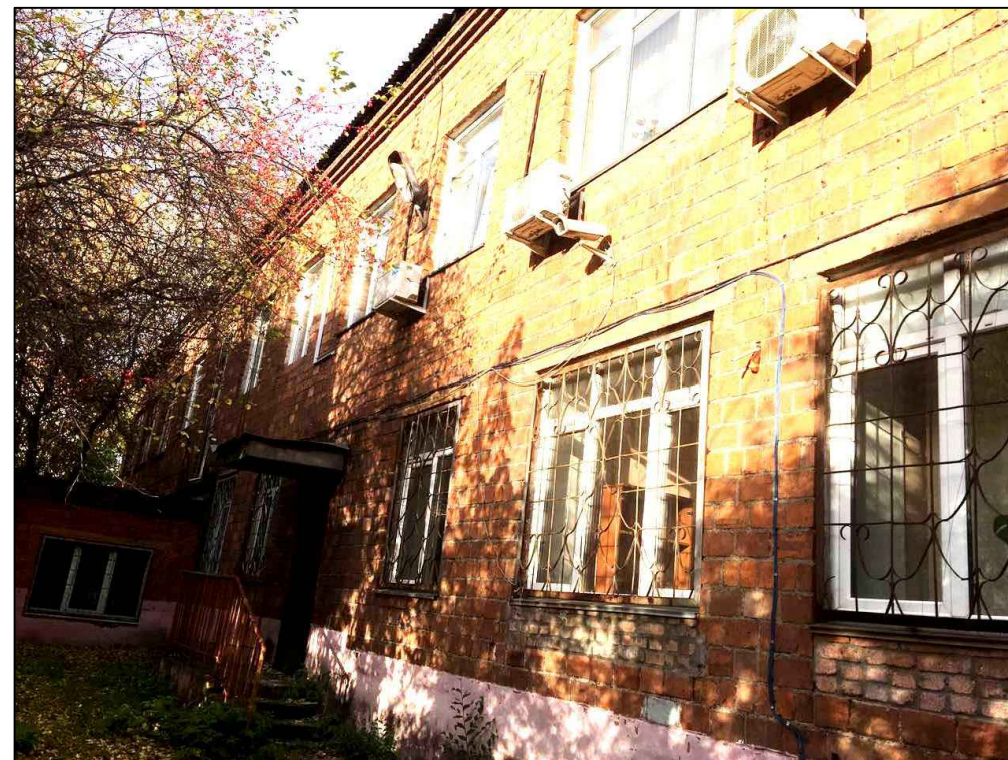
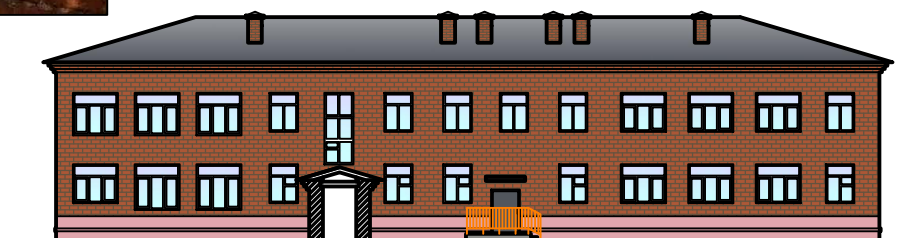


рис. 16  
Фрагмент западного фасада (южнее перехода между корпусами 2 и 3)

Схема Западного фасада



						Материалы фотофиксации существующего состояния фасадов Западный фасад	лист
Изм.	Кол.уч.	Лист	Ндок.	Подпись	Дата		7

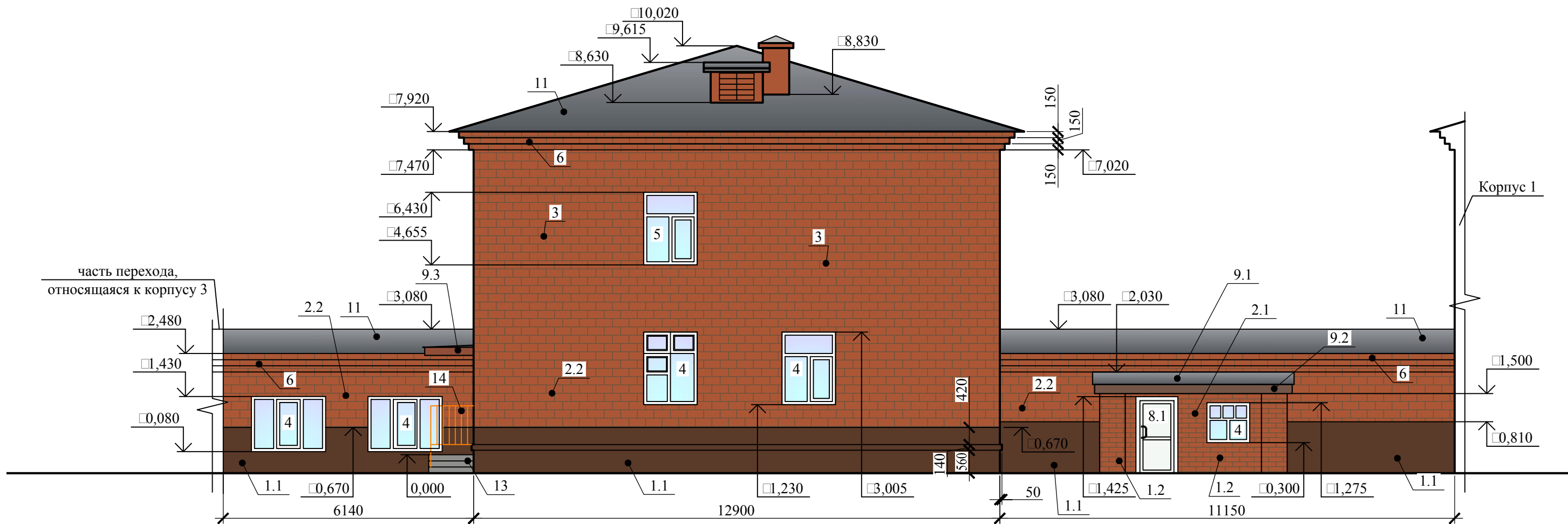


Фотографическое изображение развертки фрагмента улицы с главного фасада  
(южный фасад)



						Фотографическое изображение развертки фрагмента улицы с главного фасада	лист
Изм.	Кол.уч.	Лист	Ндок.	Подпись	Дата		8





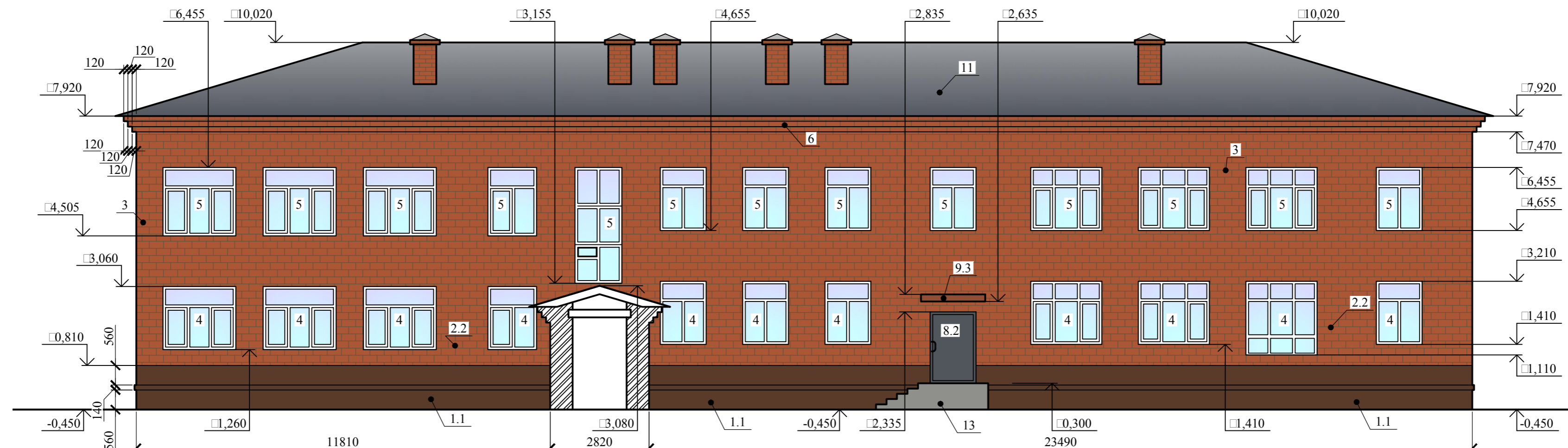
часть перехода,  
относящаяся к корпусу 3

Корпус 1

Ведомость отделки фасада смотреть на листе 13

						Колористическое решение фасадов Южный фасад	лист
Изм.	Кол.уч.	Лист	Ндок.	Подпись	Дата		9

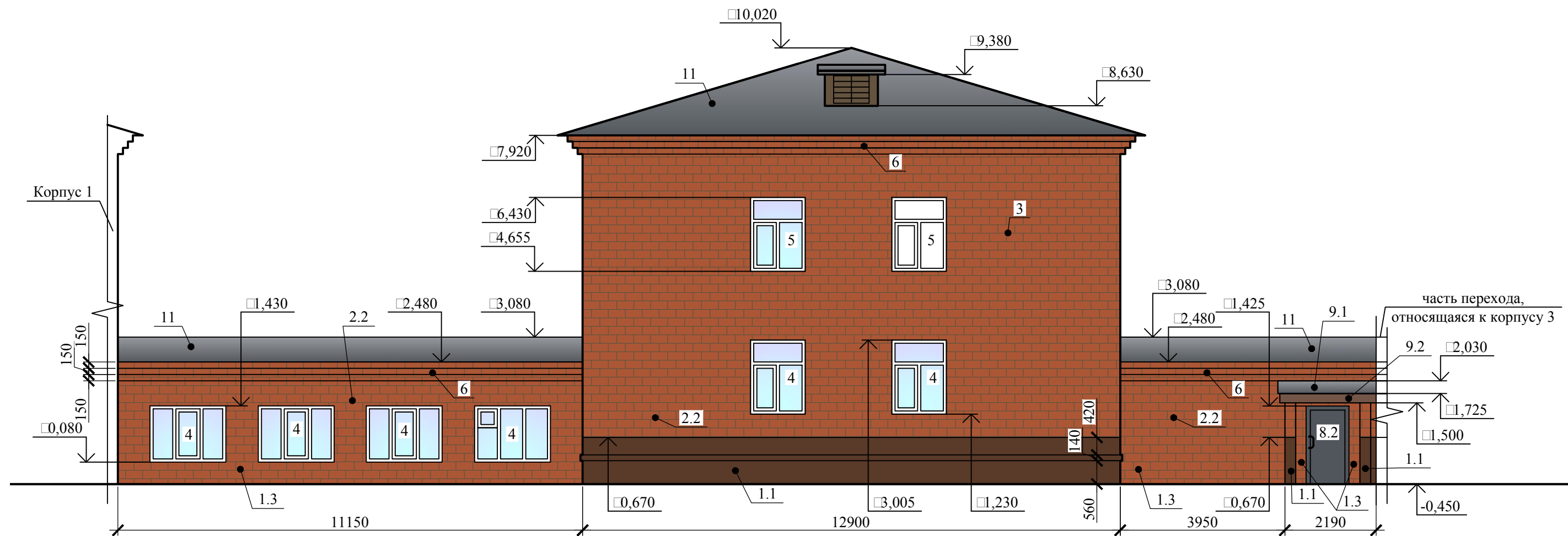




Ведомость отделки фасада смотреть на листе 13

Изм.	Колуч.	Лист	Ндож.	Подпись	Дата	Колористическое решение фасадов Восточный фасад	лист
							10

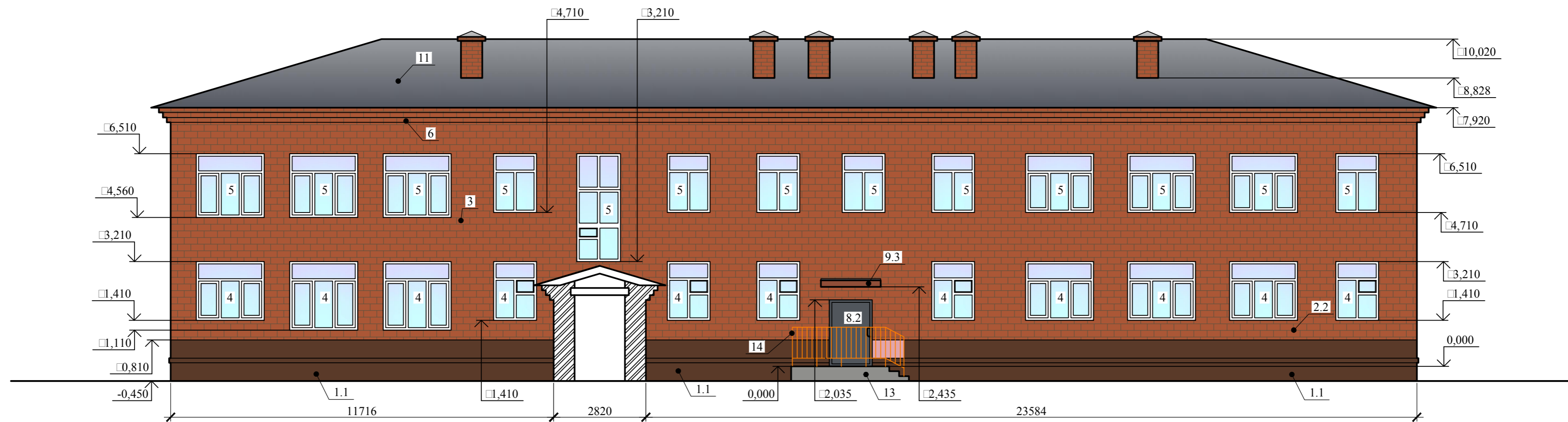




Ведомость отделки фасада смотреть на листе 13

						Колористическое решение фасадов Северный фасад	лист
Изм.	Кол.уч.	Лист	Ндок.	Подпись	Дата		11










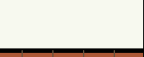








Ведомость отделки фасада смотреть на листе 13

							Колористическое решение фасадов Западный фасад	ЛИСТ 12
Изм.	Колуч.	Лист	Ндож.	Подпись	Дата			



## Ведомость применяемых материалов /начало/

Поз.	Элемент фасада	Эталон цвета	Вид отделки	Индекс по цветовой палитре
1	Цоколь			
1.1	Цоколь (частично южный, частично северный, восточный и западный фасады)		кирпичный оштукатуренный, окрашенный	□А□ 8011
1.2	Цоколь (частично южный фасад - пристроенный тамбур перехода между корпусами 2 и 1)		кирпичный не оштукатуренный, не окрашенный (одинарный кирпич)	
1.3	Цоколь (частично северный фасад - переходы между корпусами)		кирпичный не оштукатуренный, не окрашенный (двойной кирпич)	
2	Поле стены 1-го этажа			
2.1	Стены (частично южный фасад - пристроенный тамбур перехода между корпусами 2 и 1)		кирпичный не оштукатуренный, не окрашенный (одинарный кирпич)	
2.2	Основное поле стены 1-го этажа		кирпичный не оштукатуренный, не окрашенный (двойной кирпич)	
3	Поле стены 2-го этажа		кирпичный не оштукатуренный, не окрашенный (двойной кирпич)	
4	Переплеты окон 1-го этажа		ПВХ	□А□ 9010
5	Переплеты окон 2-го этажа		ПВХ	□А□ 9010
6	Карнизы, пояски, архитектурный декор		кирпичный не оштукатуренный, не окрашенный (двойной кирпич)	
7	Ограждения балконов		не имеется	
8	Дверные полотна			
8.1	Дверное полотно (дверь входа в переход между 1 и 2 корпусами)		облицовка пластиком	□А□ 9010
8.2	Дверные полотна (остальные двери)		металлические	□А□ 7015
9	Козырьки			
9.1	Покрытие козырьков (козырьки над входами в переходы между корпусами)		шиферное покрытие	□А□ 7005
9.2	Козырьки (над входами в переходы между корпусами)		деревянная балка, неокрашенная	
9.3	Остальные козырьки		бетонный окрашенный	□А□ 8004

## Ведомость применяемых материалов /окончание/

Поз.	Элемент фасада	Эталон цвета	Вид отделки	Индекс по цветовой палитре
10	Водосточные трубы		не имеется	
11	Кровля		шиферная	□А□ 7005
12	Ограждения кровли		не имеется	
13	Ступени крылец		бетонные, неокрашенные	
14	Ограждения крылец		металлические, окрашенные	□А□ 1028

						Ведомость применяемых материалов	лист
Изм.	Кол.уч.	Лист	Ндок	Подпись	Дата		13



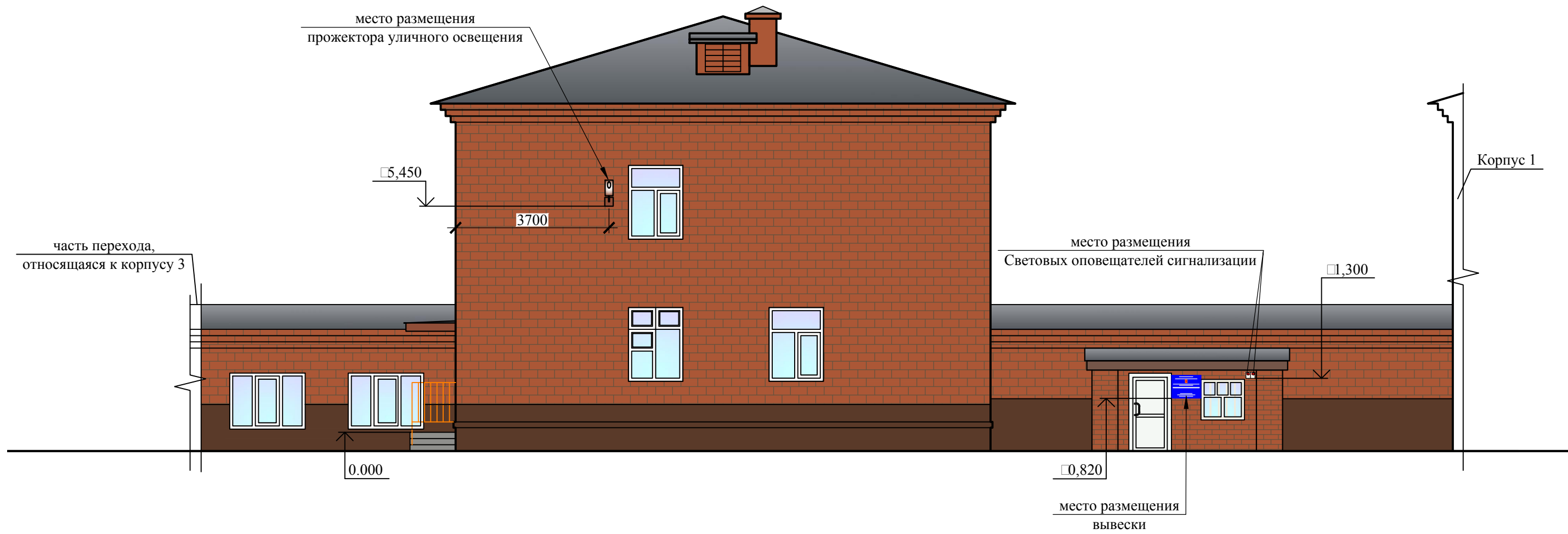


						Схема размещения дополнительного оборудования, дополнительных элементов и устройств Южный фасад	лист
Изм.	Кол.уч.	Лист	Ндок.	Подпись	Дата		14





Изм.	Кол.уч.	Лист	Ндоп.	Подпись	Дата

Схема размещения дополнительного оборудования,  
 дополнительных элементов и устройств  
 Восточный фасад

лист  
 15



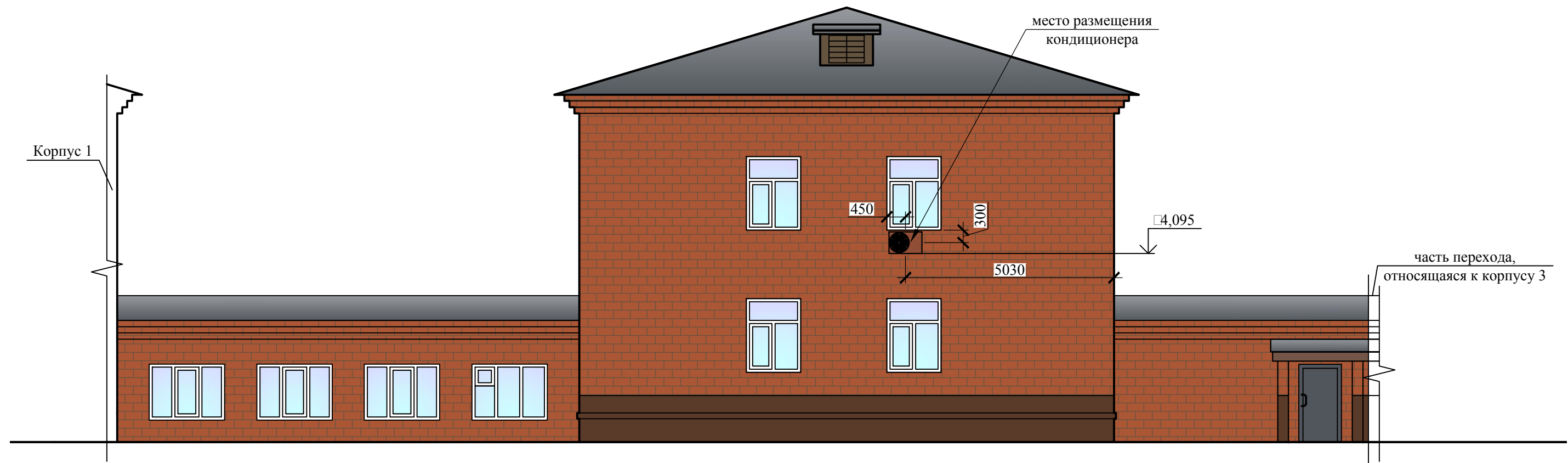


						Схема размещения дополнительного оборудования, дополнительных элементов и устройств Северный фасад	лист
Изм.	Кол.уч.	Лист	Ндок.	Подпись	Дата		16



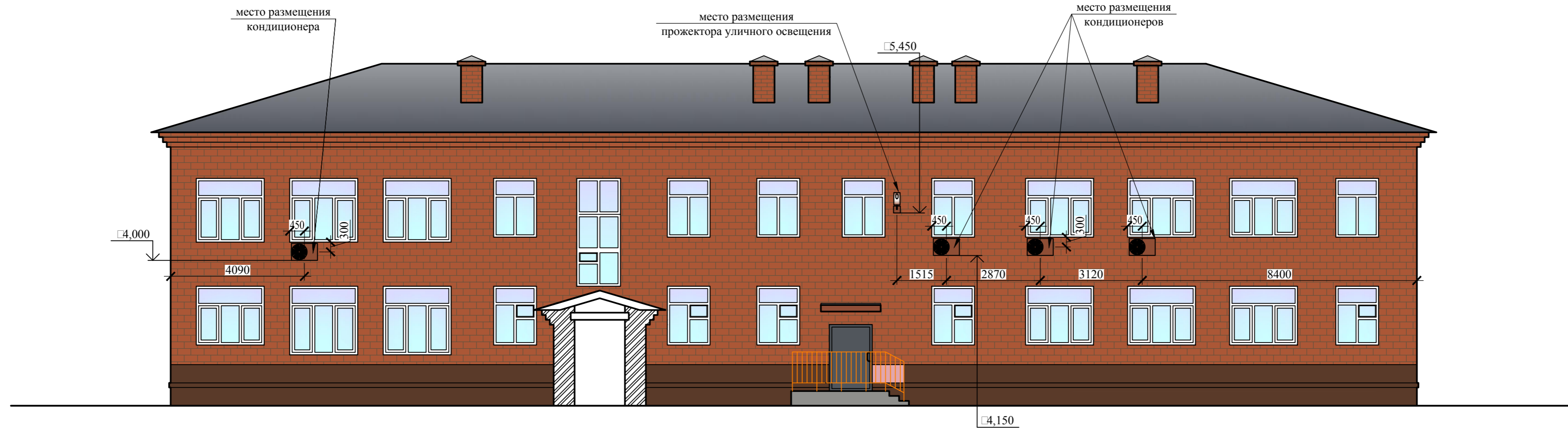


						Схема размещения дополнительного оборудования, дополнительных элементов и устройств Западный фасад	лист
Изм.	Кол.уч.	Лист	N	Подпись	Дата		17



Перечень оборудования, дополнительных элементов и устройств

№ п/п	Тип дополнительного оборудования, дополнительного элемента или устройства	Краткое описание	Расположение (фасад, этаж)	Номер листа паспорта фасадов, содержащего схему	Отметка о демонтаже
1	вывеска	пластиковая информационная конструкция, содержащая сведения об организации, размеры 71x55см, □А□5017	южный фасад, переход между 1 и 2 корпусами	14	сущ. демонтажу не подлежит
2	прожектор уличного освещения	прожекторы, □А□8004	1 шт., южный фасад, второй этаж 2 шт., восточный фасад, второй этаж 1 шт., западный фасад, второй этаж	14, 15, 17	сущ. заново покрашенные в цвет фасада, демонтажу не подлежат
3	Световой оповещатель	оповещатель свето-звуковой охранно-пожарный комбинированный в металлическом корпусе, размеры 140x90мм, □А□9010	2 шт, установленный единым блоком, южный фасад, пристроенный тамбур входа в переход между 1 и 2 корпусами	14	сущ. демонтажу не подлежит
4	кондиционеры	наружная установка, □А□8004	2 шт., восточный фасад, второй этаж 1 шт., северный фасад, второй этаж 4 шт., западный фасад, второй этаж	15, 16, 17	сущ. демонтажу не подлежит

						Перечень оборудования, дополнительных элементов и устройств	лист
Изм.	Кол.уч.	Лист	Ндок.	Подпись	Дата		18

Изм.	Кол.уч.	Лист	Ндок.	Подпись	Дата

Лист регистрации изменений

лист

19