

Согласовано:

М.П,

" ____ " ____ 20 ____ г. № ____

Паспорт фасадов

Адрес здания, строения, сооружения : ул. Алексеева д. 39

Год постройки : 2012

Автор архитектурного проекта : Не установлен

Число этажей : 10

Серия (при наличии) :

Назначение : Жилое здание со встроенными общественными помещениями

Статус здания, строения (при наличии) :отсутствует

Лицо ответственное за эксплуатацию : _____

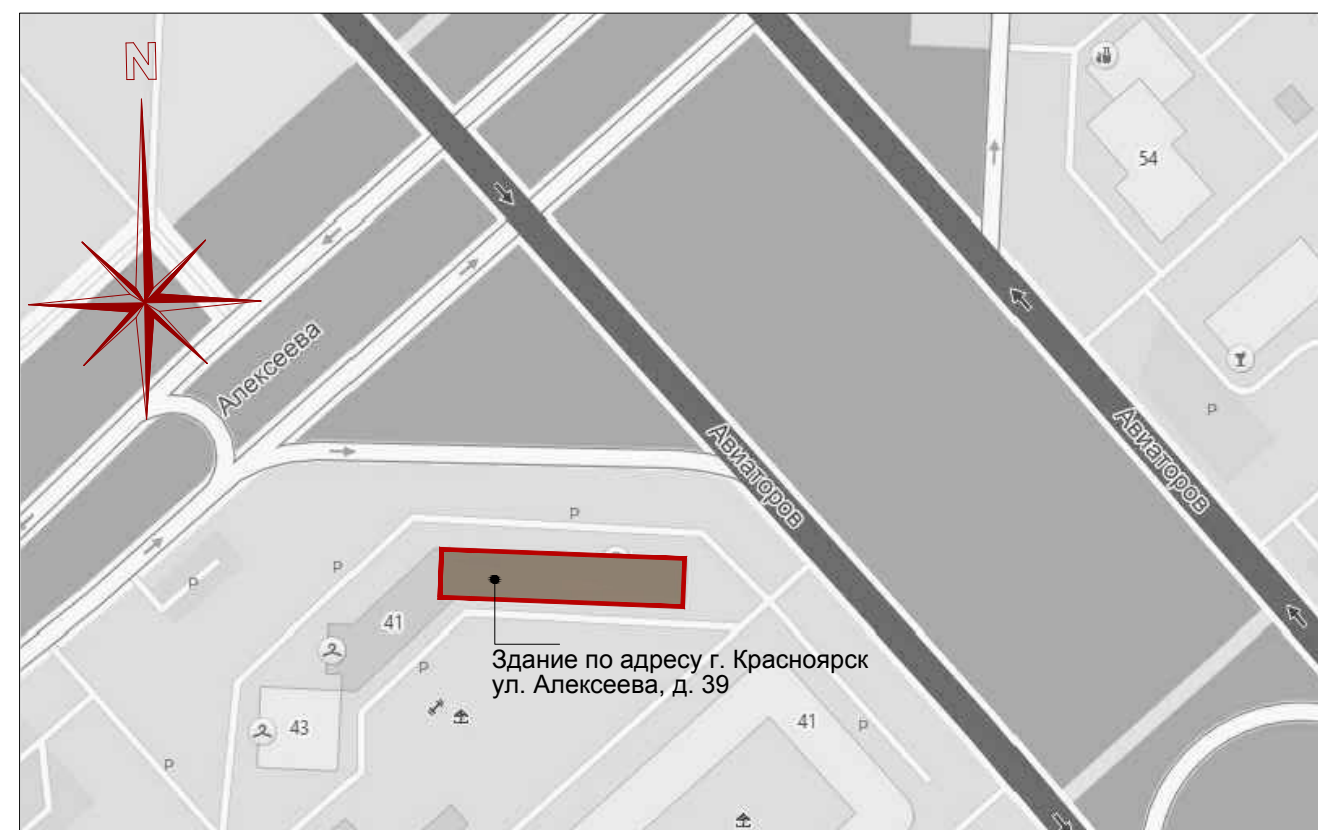
Папорт фасадов составлен по состоянию
на 1 августа 2018 г.

Актуализирован " ____ " _____ г.

Содержание альбома:

лист	наименование	примечание
01	Содержание альбома, ситуационная схема М 1:2000, пояснительная записка	
02	Материалы фотофиксации существующего состояния фасадов. Фасад по ул. Алексеева-Авиаторов	
03	Материалы фотофиксации существующего состояния фасадов. Фасад в осях 2-1	
04	Материалы фотофиксации существующего состояния фасадов. Фасад по ул. Авиаторов. Фасад в осях Б-А.	
05	Материалы фотофиксации существующего состояния фасадов. Фрагменты	
06	Колористическое решение фасада в осях 1-2. Развертка по ул. Алексеева-Авиаторов	
07	Колористическое решение фасада в осях А-Б. Развертка по ул. Авиаторов	
08	Колористическое решение в осях 2-1	
09	Колористическое решение в осях Б-А	
10	Ведомость применяемых материалов	
11	Схема размещения дополнительного оборудования. Фасад в осях 1-2	
12	Схема размещения дополнительного оборудования. Развертка по ул. Авиаторов	
13	Схема размещения дополнительного оборудования. Фасад в осях 2-1	
14	Схема размещения дополнительного оборудования. Фасад в осях Б-А	
15	Перечень дополнительного оборудования	
16	Схема архитектурно-художественной подсветки. Развертка по ул. Алексеева-Авиаторов	
17	Схема архитектурно-художественной подсветки. Развертка по ул. Авиаторов	
18	Схема архитектурно-художественной подсветки. Фасад в осях 2-1	
19	Лист регистрации изменений	

Ситуационная схема М 1:2000



Пояснительная записка

Паспорт фасадов жилого здания по адресу: г. Красноярск, ул. Алексеева, д. 39, разработан на основании:

- задания Заказчика;
- постановления администрации г. Красноярска № 399 от 19.06.2018 "Об утверждении порядка изменения, составления и согласования паспорта фасадов зданий, строений на территории г. Красноярска".

Объект - жилое здание, состоящее из жилого блока в 10 этажей. На первом этаже расположены нежилые помещения с общественной функцией. Здание введено в эксплуатацию в 2012 г.

Конструктивная схема здания: железобетонный каркас с заполнением наружных стен кирпичем и облицовкой керамогранитными панелями по системе вентилируемого фасада.

Цоколь здания и крыльца входов ремонтируются. Существующие материалы отделки сохраняются.

Предлагаемое архитектурное решение предусматривает выделенные зоны для рекламы, вывесок, информационных табличек и оборудования на фасаде здания, придает цельность облику здания и формирует комфортную городскую среду.

Проект предусматривает монтаж архитектурной подсветки двухэтажного стилобата и освещение входов жилой части.

Мероприятия по приведению фасадов в соответствии с паспортом, в части рекламно-информационного оформления, необходимо провести в срок до 01.02.2019 г.

Принятые в паспорте фасадов решения соответствуют требованиям экологических, санитарно-гигиенических, противопожарных и других норм, действующих на территории Российской Федерации и предусматривают безопасную для жизни и здоровья людей эксплуатацию объекта.

Предусмотренные паспортом решения не нарушают несущую способность конструкций здания.



Паспорт фасадов жилого дома по ул. Алексеева, д. 39

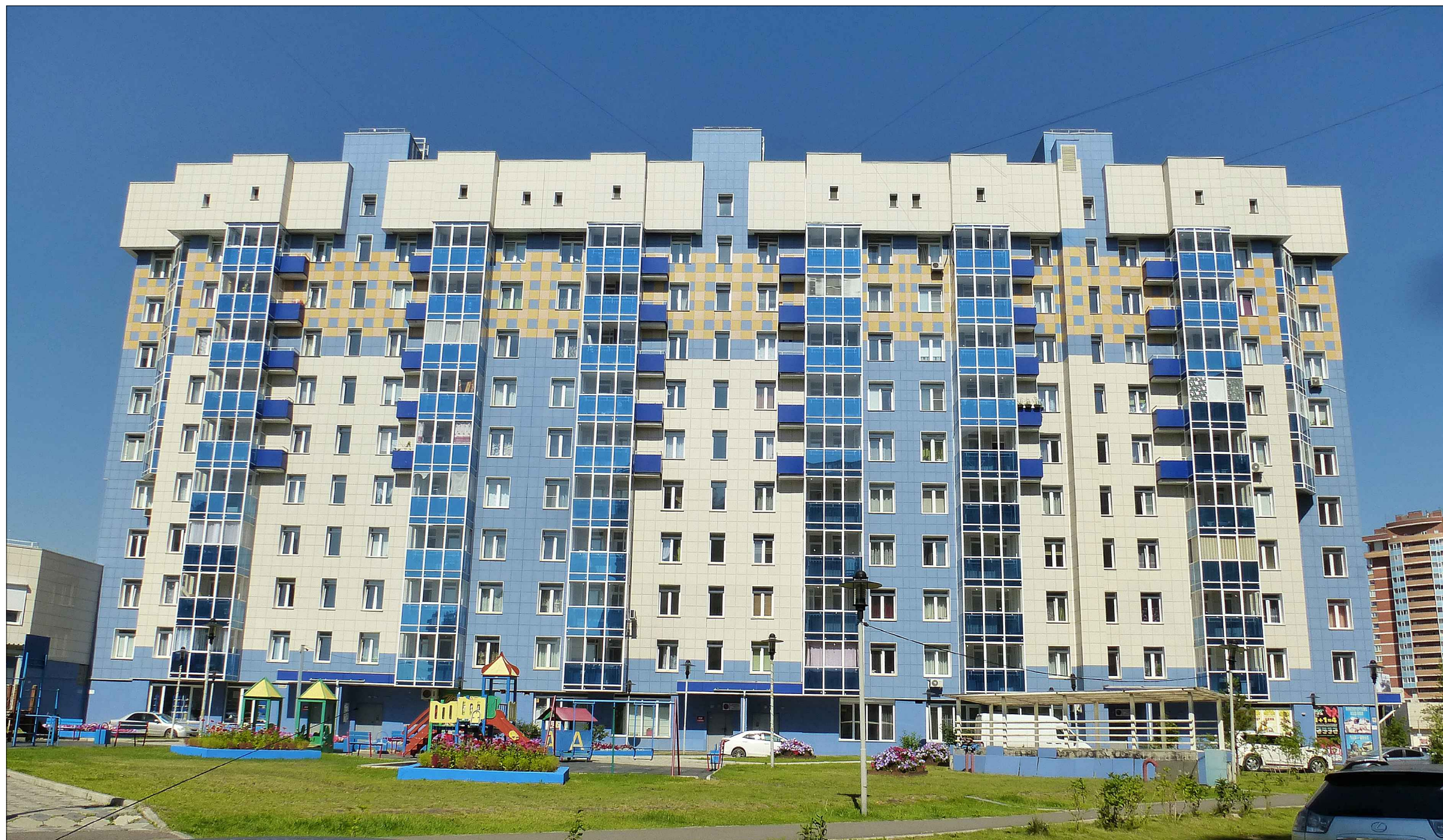
Содержание альбома;
Ситуационная схема М 1:2000
Пояснительная записка

01



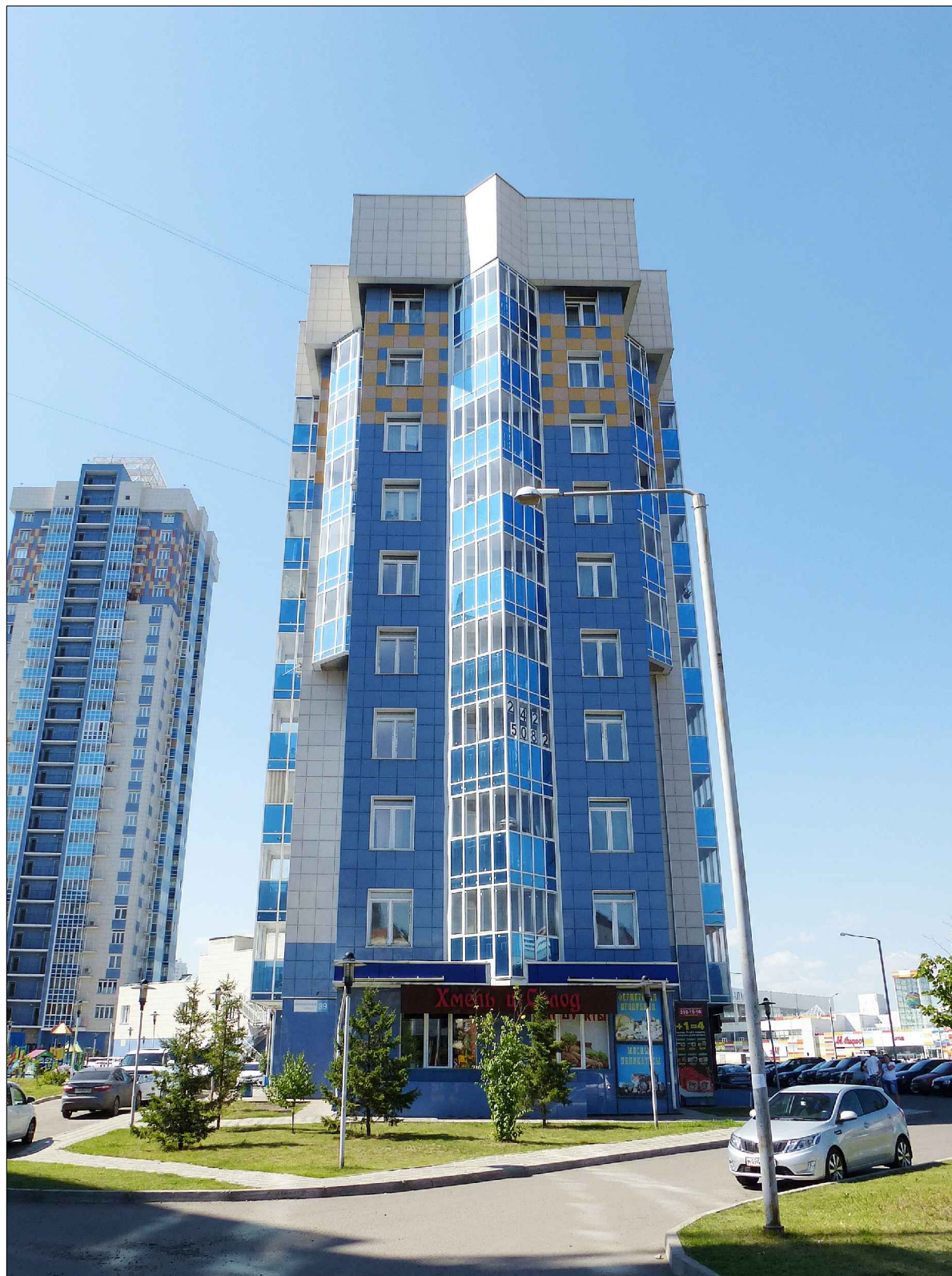
Паспорт фасадов жилого дома по
ул. Алексева, д. 39.

Материалы фотофиксации существующего состо-
яния фасадов
Фасад по ул. Алексева-Авиаторов



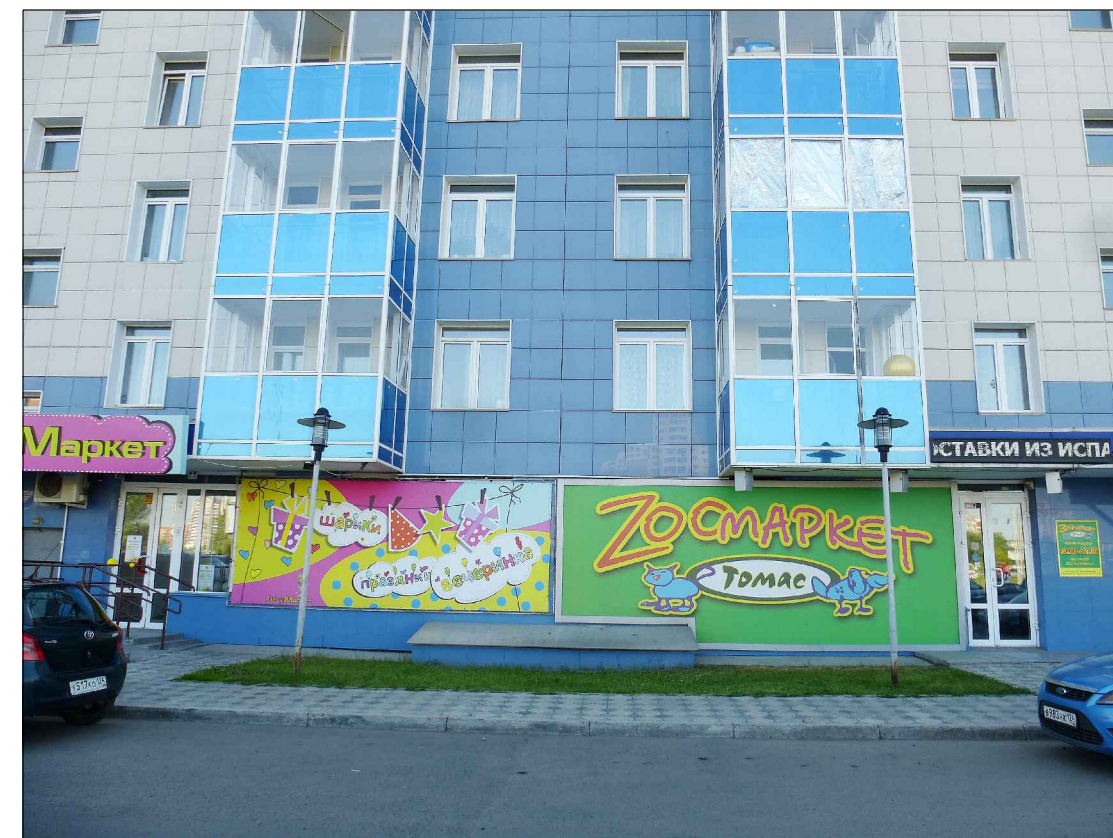
Паспорт фасадов жилого дома по
ул. Алексева, д. 39.

Материалы фотофиксации существующего состо-
яния фасадов
Фасад в осях 2-1



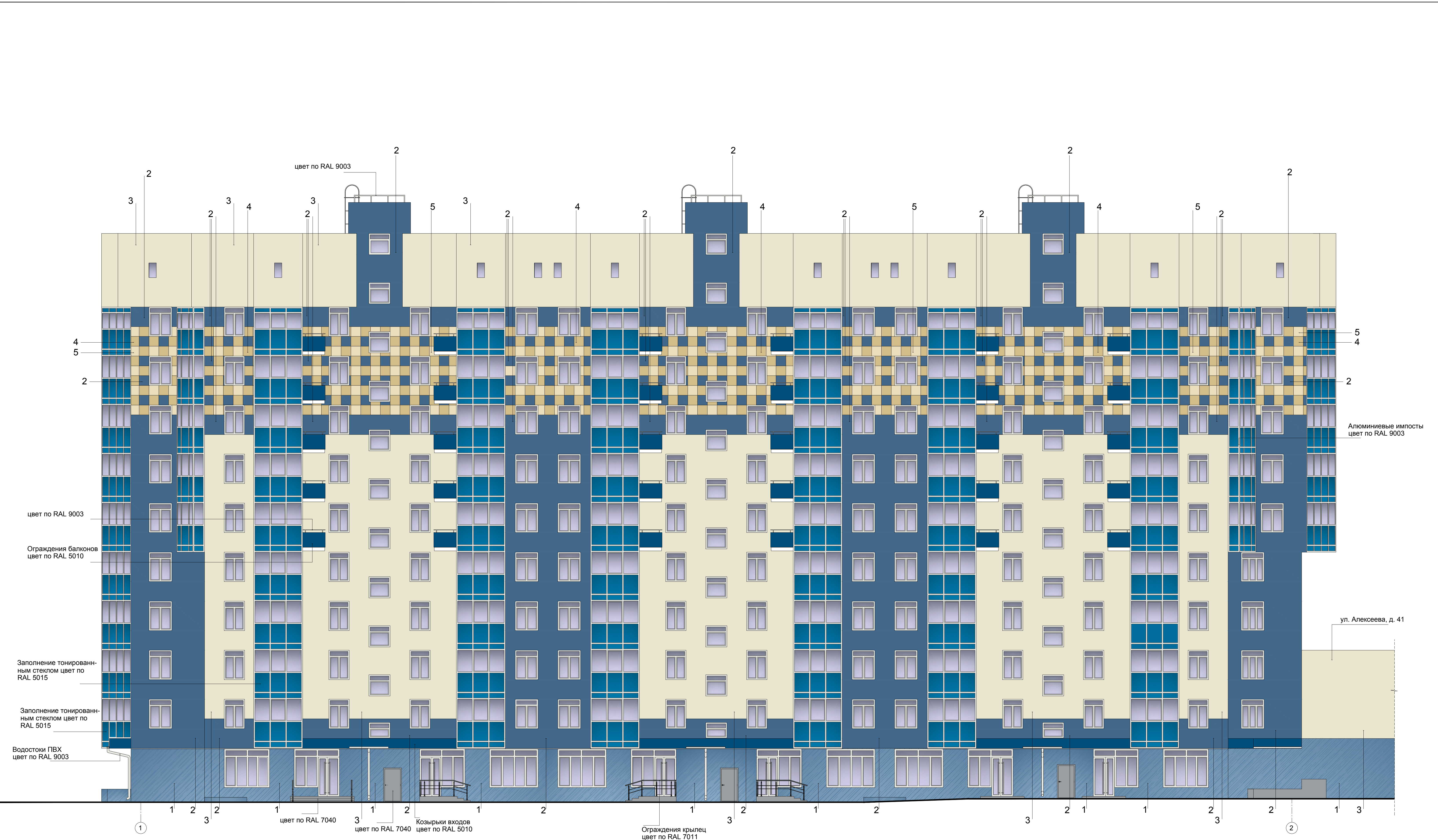
Паспорт фасадов жилого дома по
ул. Алексева, д. 39.

Материалы фотофиксации существующего состо-
яния фасадов
Фасад по ул. Авиаторов. Фасад в осях Б-А.



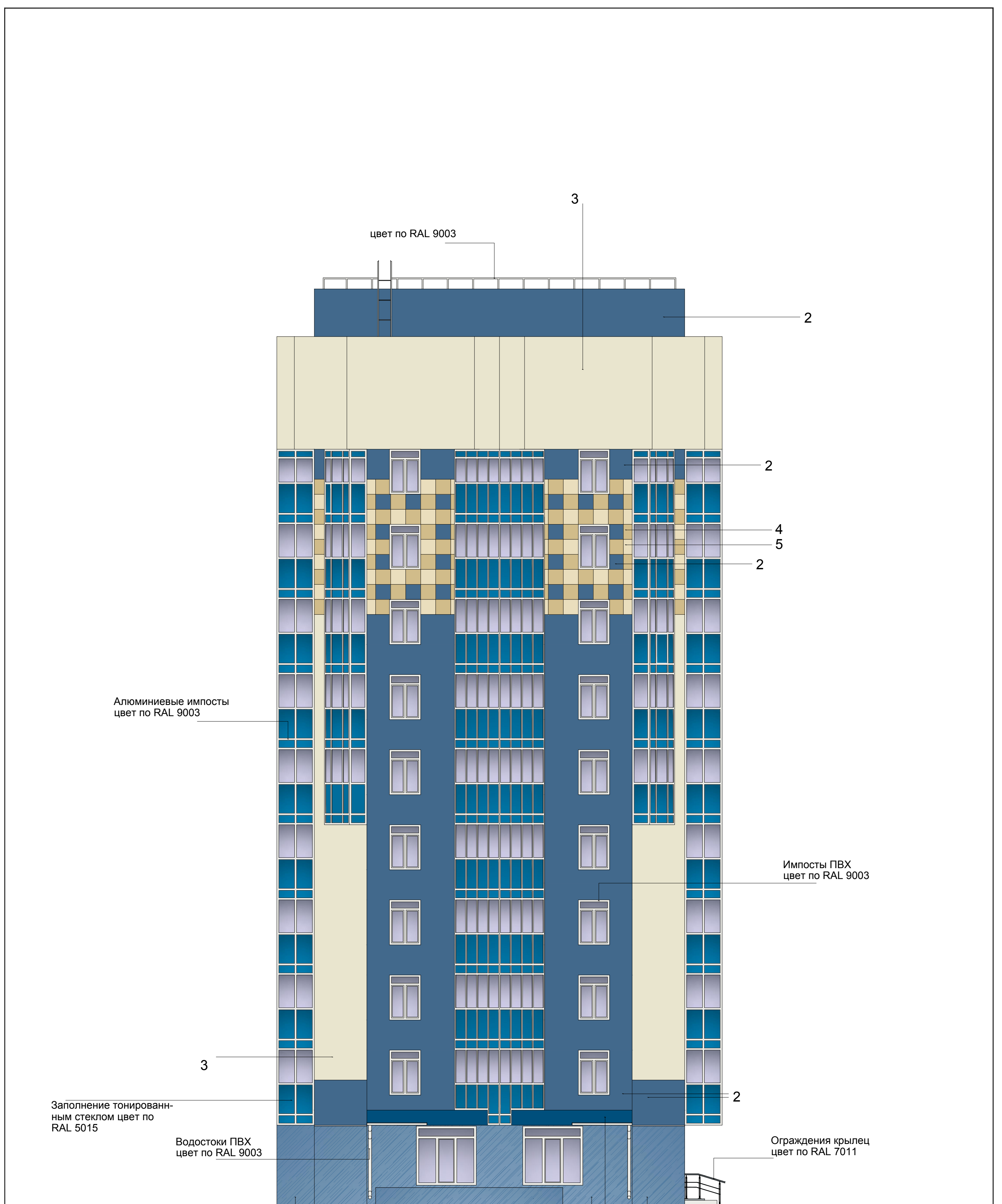
Паспорт фасадов жилого дома по ул. Алексеева, д. 39.

Материалы фотофиксации существующего состояния фасадов
Фрагменты



- 1. -Керамогранитные плиты КП 306 (полиров. потрытие) цвет по RAL 5023
- 2. -Керамогранитные плиты КМ 306 (матов. потрытие) цвет по RAL 5023
- 3. -Керамогранитные плиты КМ 302 (матов. потрытие) цвет по RAL 1013
- 4. -Керамогранитные плиты КМ 303 (матов. потрытие) цвет по RAL 1001
- 5. -Керамогранитные плиты КМ 309 (матов. потрытие) цвет по RAL 1015

Примечание:
1. Оси здания приняты условно.



цвет по RAL 9003

2

2

4

5

2

Алюминиевые импосты
цвет по RAL 9003

Импосты ПВХ
цвет по RAL 9003

3

Заполнение тонирован-
ным стеклом цвет по
RAL 5015

Водостоки ПВХ
цвет по RAL 9003

2

Ограждения крылец
цвет по RAL 7011

1

А

1

Б

1

цвет по RAL 7040

цвет по RAL 9003

цвет по RAL 5010

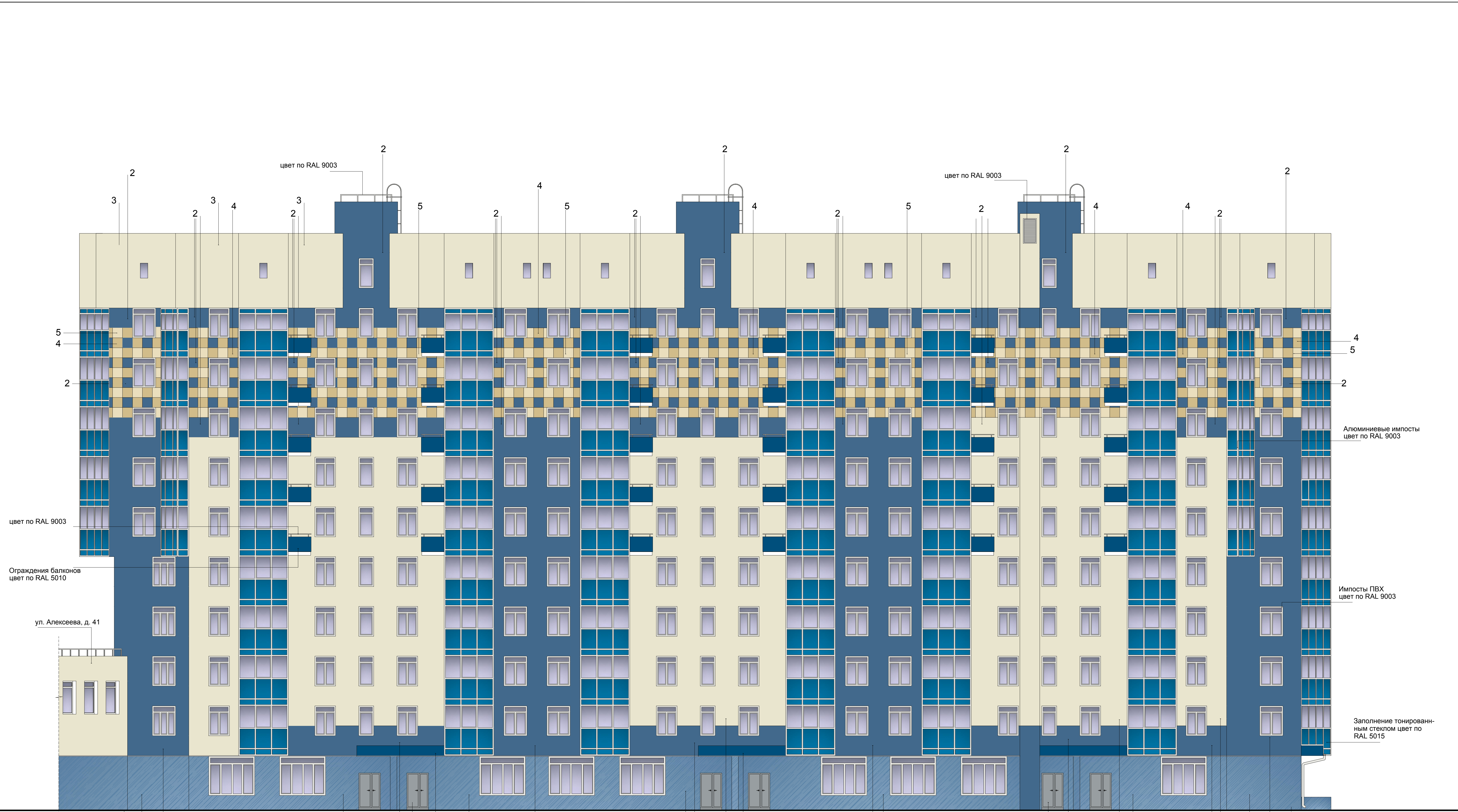
- 1. -Керамогранитные плиты КП 306 (полиров. потрытие) цвет по RAL 5023
- 2. -Керамогранитные плиты КМ 306 (матов. потрытие) цвет по RAL 5023
- 3. -Керамогранитные плиты КМ 302 (матов. потрытие) цвет по RAL 1013
- 4. -Керамогранитные плиты КМ 303 (матов. потрытие) цвет по RAL 1001
- 5. -Керамогранитные плиты КМ 309 (матов. потрытие) цвет по RAL 1015

Примечание:
1. Оси здания приняты условно.



Паспорт фасадов жилого дома по
ул. Алексева, д. 39.

Колористическое решение фасада в осях А-Б
(развертка по ул. Авиаторов)



ул. Алексеева, д. 41

цвет по RAL 9003

Ограждения балконов цвет по RAL 5010

цвет по RAL 9003

Алюминиевые импосты цвет по RAL 9003

Импосты ПВХ цвет по RAL 9003

Заполнение тонированным стеклом цвет по RAL 5015

цвет по RAL 7040

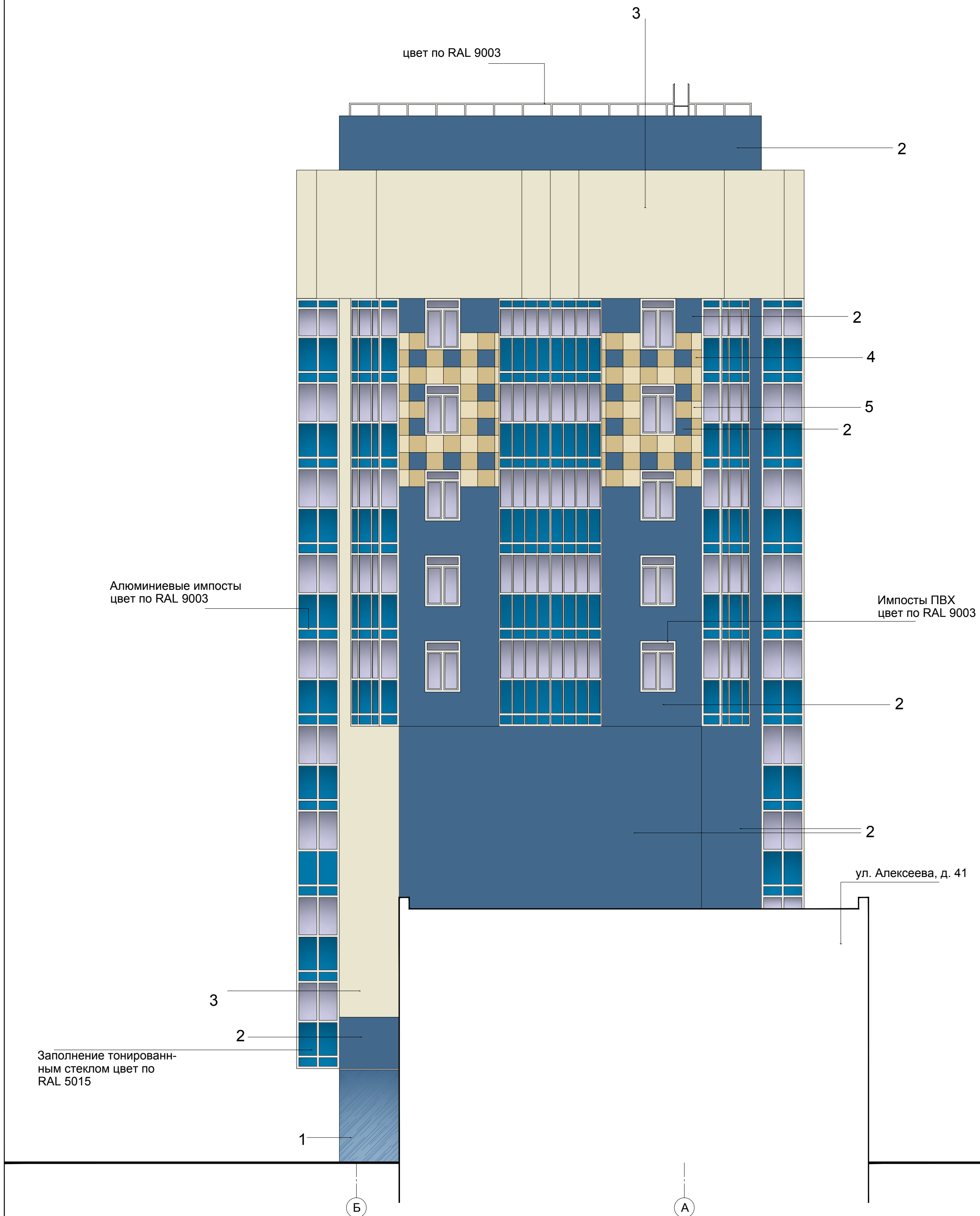
Козырьки входов цвет по RAL 5010






цвет по RAL 7040

цвет по RAL 7040

- 1. -Керамогранитные плиты КП 306 (полиров. потрытие) цвет по RAL 5023
- 2. -Керамогранитные плиты КМ 306 (матов. потрытие) цвет по RAL 5023
- 3. -Керамогранитные плиты КМ 302 (матов. потрытие) цвет по RAL 1013
- 4. -Керамогранитные плиты КМ 303 (матов. потрытие) цвет по RAL 1001
- 5. -Керамогранитные плиты КМ 309 (матов. потрытие) цвет по RAL 1015

Примечание:
1. Оси здания приняты условно.



- 1.  -Керамогранитные плиты КП 306 (полиров. покрытие) цвет по RAL 5023
- 2.  -Керамогранитные плиты КМ 306 (матов. покрытие) цвет по RAL 5023
- 3.  -Керамогранитные плиты КМ 302 (матов. покрытие) цвет по RAL 1013
- 4.  -Керамогранитные плиты КМ 303 (матов. покрытие) цвет по RAL 1001
- 5.  -Керамогранитные плиты КМ 309 (матов. покрытие) цвет по RAL 1015

Ведомость применяемых материалов




N п/п	Элемент фасада	Эталон цвета	Вид отделки	Индекс по цветовой палитре
1	Поле стены 1-го этажа		Керамогранитные плиты КП 306 (полиров. потрытие)	RAL 5023
2	Поле стены 2-го этажа и выше		Керамогранитные плиты КМ 306 (матов. потрытие)	RAL 5023
			Керамогранитные плиты КМ 302 (матов. потрытие)	RAL 1013
			Керамогранитные плиты КМ 303 (матов. потрытие)	RAL 1001
			Керамогранитные плиты КМ 309 (матов. потрытие)	RAL 1015
3	Козырьки		Панели	RAL 5010
4	Переплеты окон 1-го этажа и выше		ПВХ профиль	RAL 9003
5	Переплеты остекленных лоджий		Алюминиевый профиль	RAL 9003
6	Ограждения балконов		Окраска по металлу	RAL 9003
			Панели	RAL 5010
7	Ограждения крылец		Панели	RAL 7011
8	Ограждения парапета, пожарные лестницы, вентиляционные решетки		Окраска по металлу	RAL 9003
9	Дверные полотна		Окраска по металлу	RAL 7040
10	Ступени крылец		Керамогранит	RAL 7040
11	Защитные декоративные решетки наружных блоков кондиционеров		Окраска по металлу	RAL 5023



Схема размещения дополнительного оборудования

Место возможного размещения рекламной
крышной конструкции
в виде отдельно стоящих световых букв



Графика на остеклении
400x600 мм

Место возможного размещения
рекламной (информационной) конструкции 9400x400 мм

Место возможного размещения
информационного блока 400x1200



Место возможного размещения
рекламной (информационной) конструкции 9400x400 мм

Графика на остеклении
400x600 мм

Место возможного размещения
рекламной (информационной) конструкции 9400x400 мм

Место возможного размещения
информационного блока 400x1200

Условные обозначения:

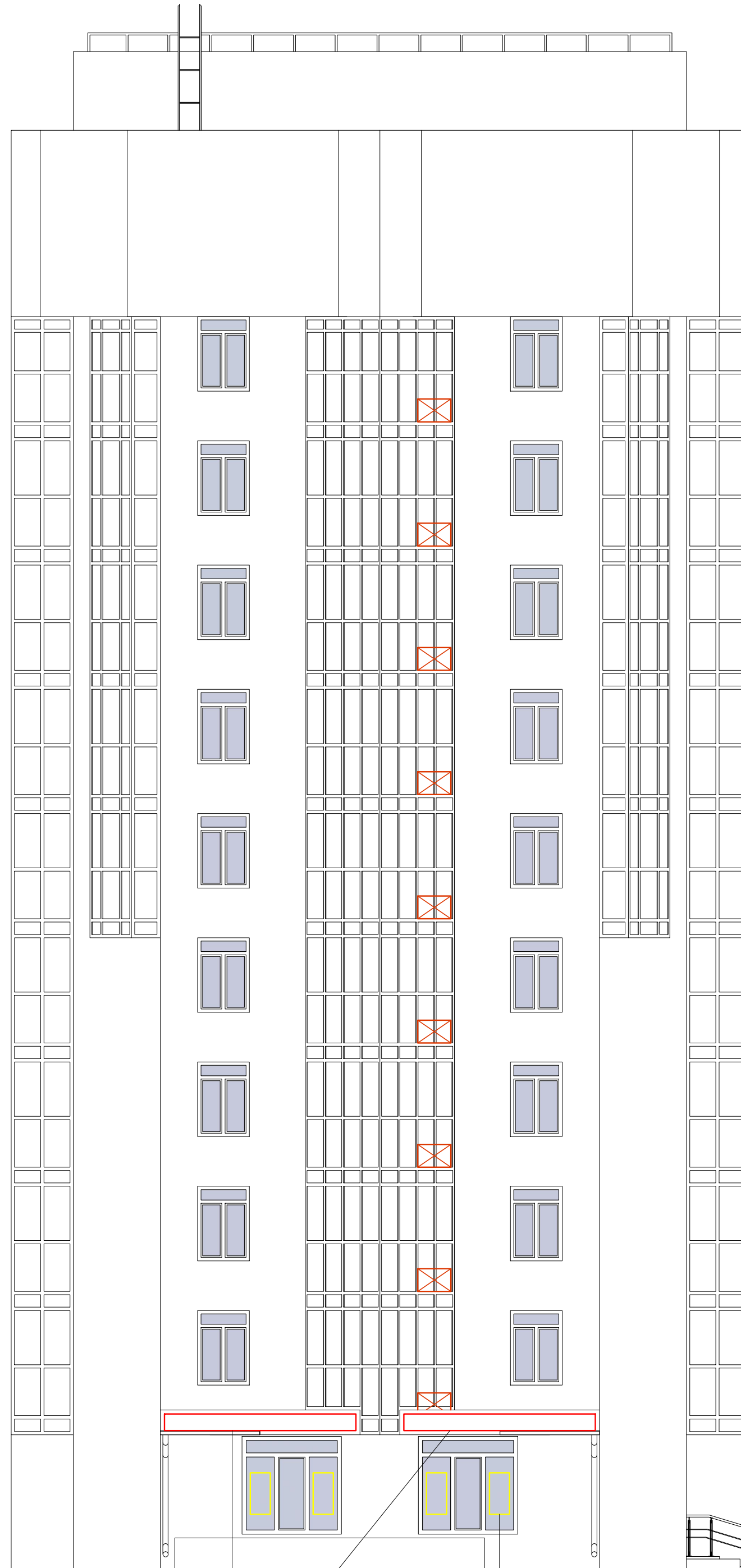
-  - Внешний блок кондиционера, располагается внутри остекленной лоджии
-  - Внешний блок кондиционера, закрытый защитной декоративной решеткой

Примечания:

1. Информационный блок состоящий из трех ячеек размером 400x400h. Изготавливается из пластика цвет по RAL 7040. Количество строк в ячейке - 3.
2. Графика на остеклении - наклейка из виниловой пленки с внутренней стороны помещения.



Схема размещения дополнительного оборудования



Место возможного размещения
информационной конструкции 4600x400 мм

Графика на остеклении
400x600 мм

Примечания:

1. Графика на остеклении - наклейка из виниловой пленки с внутренней стороны помещения .



-  - Внешний блок кондиционера, располагается внутри остекленной лоджии
-  - Внешний блок кондиционера, закрытый защитной декоративной решеткой

Схема размещения дополнительного оборудования



⊗ - Внешний блок кондиционера, располагается внутри остекленной лоджии

▬▬▬ - Внешний блок кондиционера, закрытый защитной декоративной решеткой

Схема размещения дополнительного оборудования



☒ - Внешний блок кондиционера, располагается внутри остекленной лоджии

Перечень дополнительного оборудования

№ п/п	Тип дополнительного оборудования, дополнительного элемента или устройства	Краткое описание	Расположение (фасад, этаж)	Номер листа паспорта фасадов, содержащего схему	Отметка о демонтаже
1	Рекламная крышная конструкция	Вывеска из объемных световых букв 11200х3000 на металл. каркасе цвет каркаса RAL 7040	Фасад со стороны ул. Алексеева-Авиаторов, 11 этаж	11	
2	Рекламная крышная конструкция	Вывеска из объемных световых букв 11200х3000 на металл. каркасе цвет каркаса RAL 7040	Фасад со стороны ул. Алексеева-Авиаторов, 11 этаж	11	
3	Рекламная (информационная) конструкция	Объемные буквы на подложке габаритными размерами 9400х400, выполненной из металлического профиля, окрашенного в цвет RAL 7040.	Фасад со стороны ул. Алексеева-Авиаторов, 1 этаж	11	
4	Рекламная (информационная) конструкция	Объемные буквы на подложке габаритными размерами 9400х400, выполненной из металлического профиля, окрашенного в цвет RAL 7040.	Фасад со стороны ул. Алексеева-Авиаторов, 1 этаж	11	
5	Рекламная (информационная) конструкция	Объемные буквы на подложке габаритными размерами 9400х400, выполненной из металлического профиля, окрашенного в цвет RAL 7040.	Фасад со стороны ул. Алексеева-Авиаторов, 1 этаж	11	
6	Рекламная (информационная) конструкция	Объемные буквы на подложке габаритными размерами 4600х400, выполненной из металлического профиля, окрашенного в цвет RAL 7040.	Фасад со стороны ул. Авиаторов, 1 этаж	12	
7	Рекламная (информационная) конструкция	Объемные буквы на подложке габаритными размерами 4600х400, выполненной из металлического профиля, окрашенного в цвет RAL 7040.	Фасад со стороны ул. Авиаторов, 1 этаж	12	
8	Информационный блок	Информац. блок 400х1200 из трех ячеек 400х400. Колич. строк в ячейке- 3. Изготовить из пластика цвет по RAL 7040	Фасад со стороны ул. Алексеева-Авиаторов, 1 этаж	11	
9	Графика на остеклении	Информационная табличка расположенная на остеклении, либо наклейка из пленки, габариты 400х600	Фасад со стороны ул. Алексеева-Авиаторов, 1 этаж Фасад со стороны ул. Авиаторов, 1 этаж	11 12	



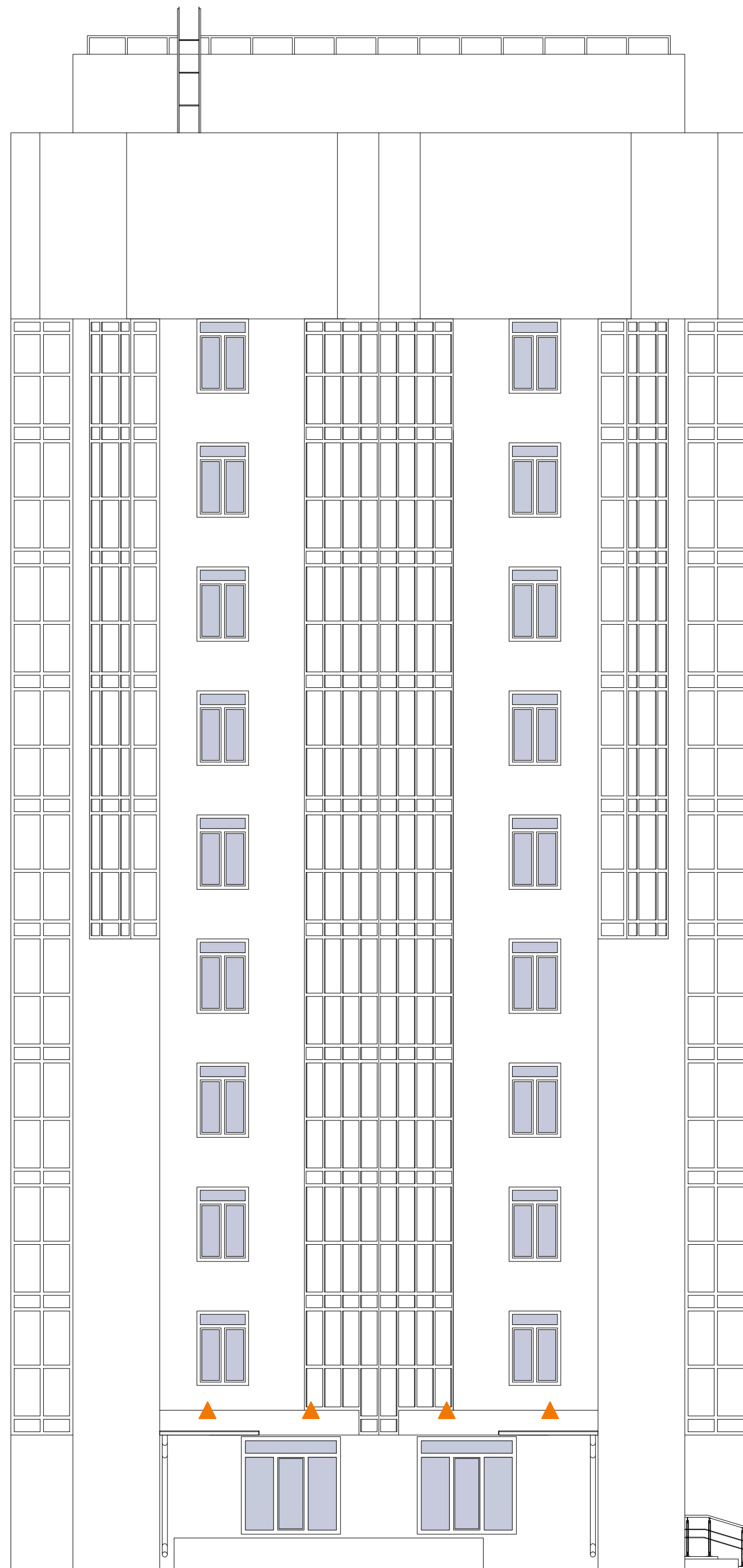
Схема архитектурно-художественной подсветки



▲ - Фасадный светодиодный светильник, крепление на консоль, подсветка сверху вниз.

● - Настенный светодиодный светильник, подсветка сверху вниз.

Схема архитектурно-художественной подсветки



- ▲ - Фасадный светодиодный светильник, крепление на консоль, подсветка сверху вниз.
- - Настенный светодиодный светильник, подсветка сверху вниз.

Схема архитектурно-художественной подсветки



▲ - Фасадный светодиодный светильник, крепление на консоль, подсветка сверху вниз.

● - Настенный светодиодный светильник, подсветка сверху вниз.

