

Свидетельство о допуске к работам по подготовке проектной документации,
которые оказывают влияние на безопасность объектов капитального строительства № 9801.
№ СРО-П-145-04032010 от 23 июля 2013 г.

Заказчик – Общество с ограниченной ответственностью "Веда"

г. Красноярск, ул. Академика Киренского, 86, стр. 1

ПАСПОРТ ФАСАДОВ

КП-117/Б-18-ПФ



КРАСПИК

Красноярская
Проектно-Инженерная
Компания

Общество с ограниченной ответственностью
"Красноярская Проектно-Инженерная Компания"
660093, Красноярск ул. Ак. Вавилова, 2А/2, оф. 403
ОГРН 1082468034439/ ИНН 2464209662 / КПП 246401001
ТЕЛ: +7 (391) 282-37-07, ТЕЛ: +7 (391) 282-37-17
E-MAIL: KRASPIK@VK.RU, САЙТ: КРАСПИК.РФ

Свидетельство о допуске к работам по подготовке проектной документации,
которые оказывают влияние на безопасность объектов капитального строительства № 9801.
№ СРО-П-145-04032010 от 23 июля 2013 г.

Заказчик – Общество с ограниченной ответственностью "Веда"

г. Красноярск, ул. Академика Киренского, 86, стр. 1

ПАСПОРТ ФАСАДОВ

КП-117/Б-18-ПФ

Директор _____ Ращепкин З.Э.

Главный инженер проекта _____ Жеребдор А.В.

Красноярск, 2018

СОГЛАСОВАНО

М.П.

« ___ » _____ 20__ г. № _____

ПАСПОРТ ФАСАДОВ

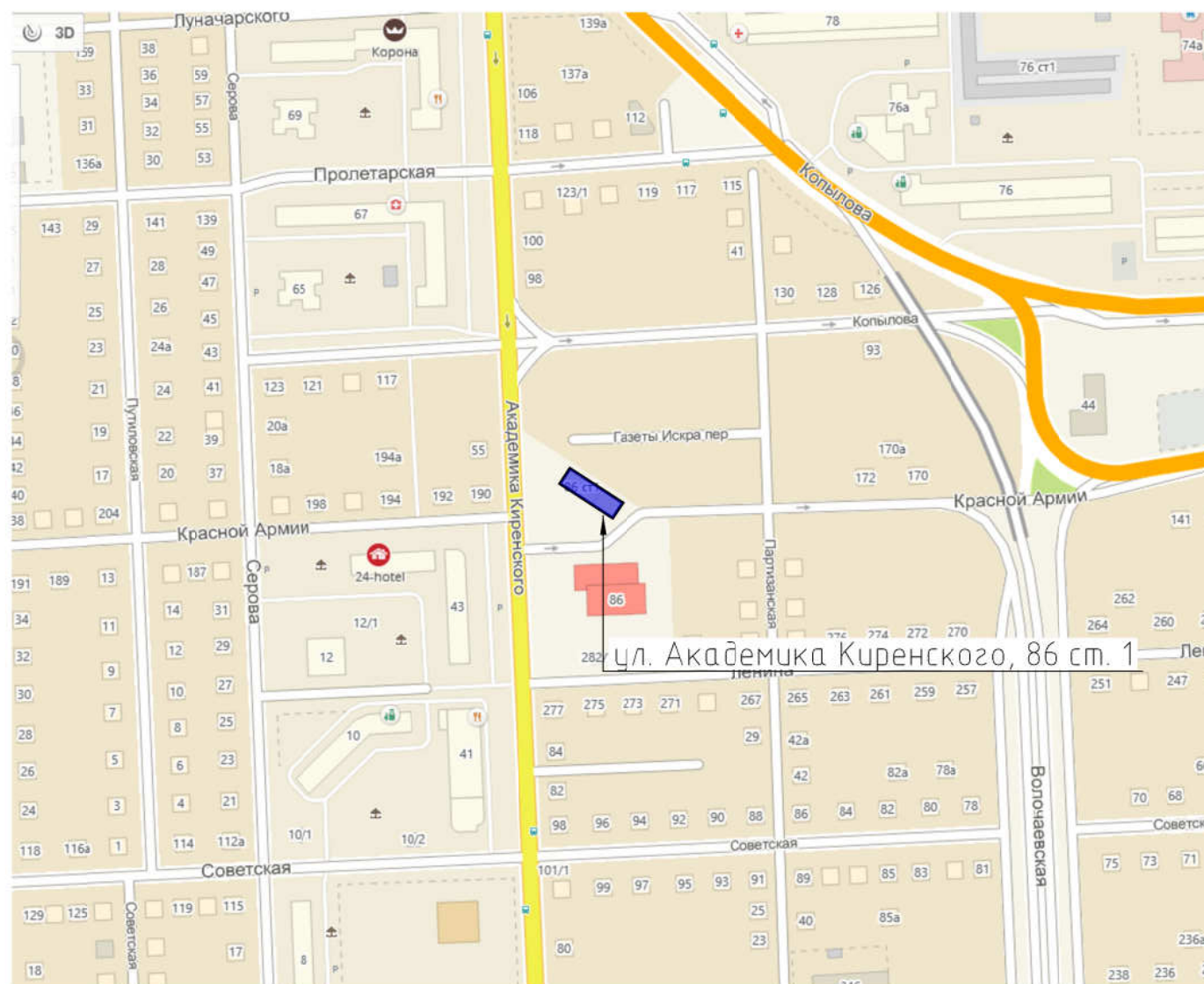
Адрес здания, строения, сооружения: г. Красноярск, Октябрьский район,
ул. Академика Киренского, 86, стр. 1
Год постройки: 2005
Автор архитектурного проекта: неизвестен
Число этажей: 2
Серия (при наличии): отсутствует
Назначение: нежилое здание
Статус здания, строения (при наличии): отсутствует
Лицо, ответственное за эксплуатацию: Долгошей Станислав Тадеушевич

Паспорт фасадов составлен по состоянию
на « 18 » октября 2018 г.

Актуализирован « ___ » _____ г.

Ситуационный план

Состав альбома



Лист	Наименование	Примечание
1	Форма паспорта фасадов	
2	Ситуационный план М 1:5000. Состав альбома	
3	Пояснительная записка	
4,5,6	Материалы фотофиксации существующего состояния фасадов	
7	Фотографическое изображение развертки фрагмента улицы с главного фасада	
8-10	Колористическое решение фасадов	
11	Ведомость применяемых материалов	
12-14	Схема расположения дополнительного оборудования, дополнительных элементов и устройств	
15	Перечень оборудования, дополнительных элементов и устройств	
16	Разрешение на внесение изменений	

Согласовано

Инв. № подл.	Подп. и дата	Взам. инв. №

КП-117/Б-18-ПФ						
г. Красноярск, ул. Академика Киренского, 86, стр. 1						
Изм.	Кол. уч.	Лист	№ док.	Подп.	Дата	
ГИП	Жеребор			<i>[Signature]</i>	10.18	
Разраб.	Третьяков			<i>[Signature]</i>	10.18	
Н. контр.	Иванов			<i>[Signature]</i>	10.18	
Паспорт фасадов				Стадия	Лист	Листов
Ситуационный план М 1:5000				П	2	
						

Пояснительная записка

Паспорт фасада здания, расположенного по адресу: г. Красноярск, Октябрьский район, ул. Академика Киренского, 86, стр. 1 разработан на основании:

- задания Заказчика;
- Постановления №399 от 19.06.2018г. «Об утверждении Порядка составления, изменения и согласования паспорта фасадов зданий, строений на территории города Красноярск»;
- Постановления №268 от 19.04.2018г. «Об утверждении архитектурно-художественного регламента улиц, общественных пространств города Красноярск».

Согласно Решению Красноярского городского Совета депутатов от 25 июня 2013 г. № В-378 «Об утверждении правил благоустройства на территории города Красноярск» и приложению «Правила благоустройства территории города Красноярск» объект расположен в зоне II «Зона повышенного внимания».

Объект проектирования – двухэтажное нежилое здание с подвалом. В здании расположено кафе и автомойка. Кровля – скатная. Наружные стены здания – кирпичные. На уровне 1 этажа отделка здания выполнена из штукатурки, на уровне второго этажа – дерево. Цоколь выполнен в натуральном камне. Образ здания выполнен в виде мельницы. Здание расположено на свободной, от застройки другими зданиями, территории. С западной стороны преобладает жилая застройка.

Паспортом фасадов предлагается внести изменения в существующее состояние здания:

1. Наружный блок кондиционера расположенный на фасаде в осях Б-А, оборудовать защитной декоративной решеткой в цвет фасада.
2. Согласно Решению Красноярского городского Совета депутатов от 25 июня 2013 г. № В-378 «Об утверждении правил благоустройства на территории города Красноярск» дополнительные элементы и устройства, дополнительное оборудование должны содержаться в чистоте и технически исправном состоянии, без механических повреждений, нарушения целостности конструкции, быть очищены от грязи и иного мусора, их металлические элементы должны быть очищены от ржавчины и окрашены.

Принятые в паспорте фасадов здания решения соответствуют требованиям экологических, санитарно-гигиенических, противопожарных и других норм, действующих на территории Российской Федерации, и обеспечивают безопасную для жизни и здоровья людей эксплуатацию объекта. Предусмотренные паспортом решения не нарушают несущую способность конструкций здания.


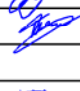
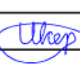

Данные изменения необходимо выполнить в срок до 1.02.2019 г.

Согласовано

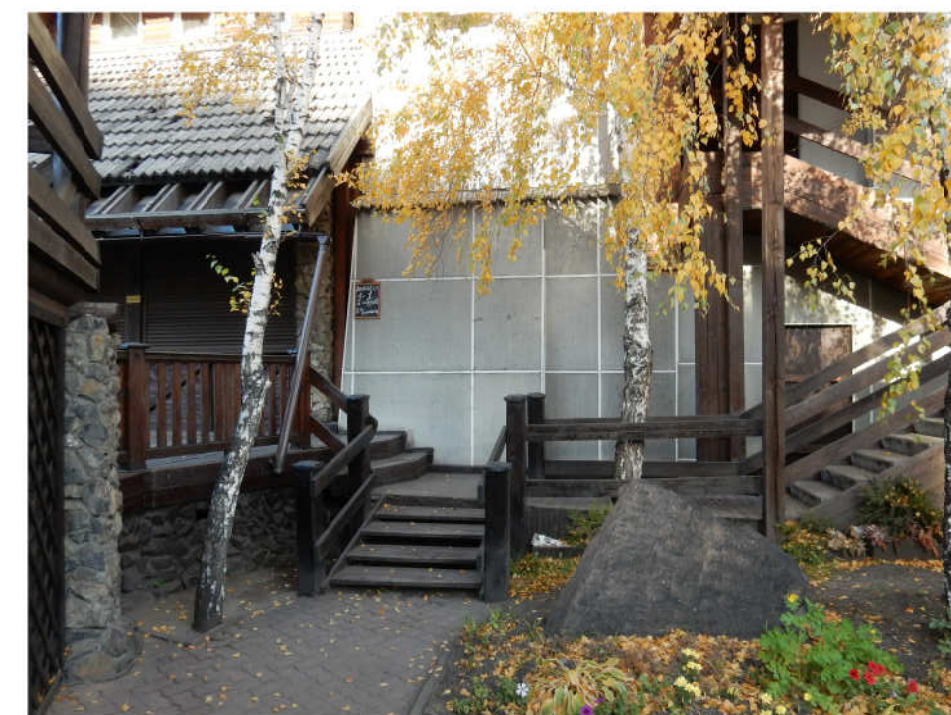
Взам. инв. №

Подп. и дата

Инв. № подл.

КП-117/Б-18-ПФ					
г. Красноярск, ул. Академика Киренского, 86, стр. 1					
Изм.	Кол.уч.	Лист	№ док.	Подп.	Дата
					10.18
					10.18
					10.18
Паспорт фасадов			П	З	
Пояснительная записка					

Фрагменты главного фасада 1-2



Согласовано

Взам. инв. №

Подп. и дата

Инв. № подл.

Изм.	Кол. уч.	Лист	№ док.	Подп.	Дата
ГИП		Жеребор		<i>[Signature]</i>	10.18
Разраб.		Третьяков		<i>[Signature]</i>	10.18
Н. контр.		Иванов		<i>[Signature]</i>	10.18

КП-117/Б-18-ПФ

г. Красноярск, ул. Академика Киренского, 86, стр. 1

Паспорт фасадов

Стадия	Лист	Листов
П	4	

Материалы фотофиксации существующего состояния фасадов



Боковой фасад в осях Б-А

Боковой фасад в осях А-Б



Согласовано

Инв. № подл. Подп. и дата Взам. инв. №

						КП-117/Б-18-ПФ			
						г. Красноярск, ул. Академика Киренского, 86, стр. 1			
Изм.	Кол. уч.	Лист	№ док.	Подп.	Дата	Паспорт фасадов	Стадия	Лист	Листов
							п	5	
ГИП		Жеребор		<i>[Signature]</i>	10.18		Материалы фотофиксации существующего состояния фасадов		
Разраб.		Третьяков		<i>[Signature]</i>	10.18				
Н. контр.		Иванов		<i>[Signature]</i>	10.18				

Фотографическое изображение развертки фрагмента улицы с главного фасада

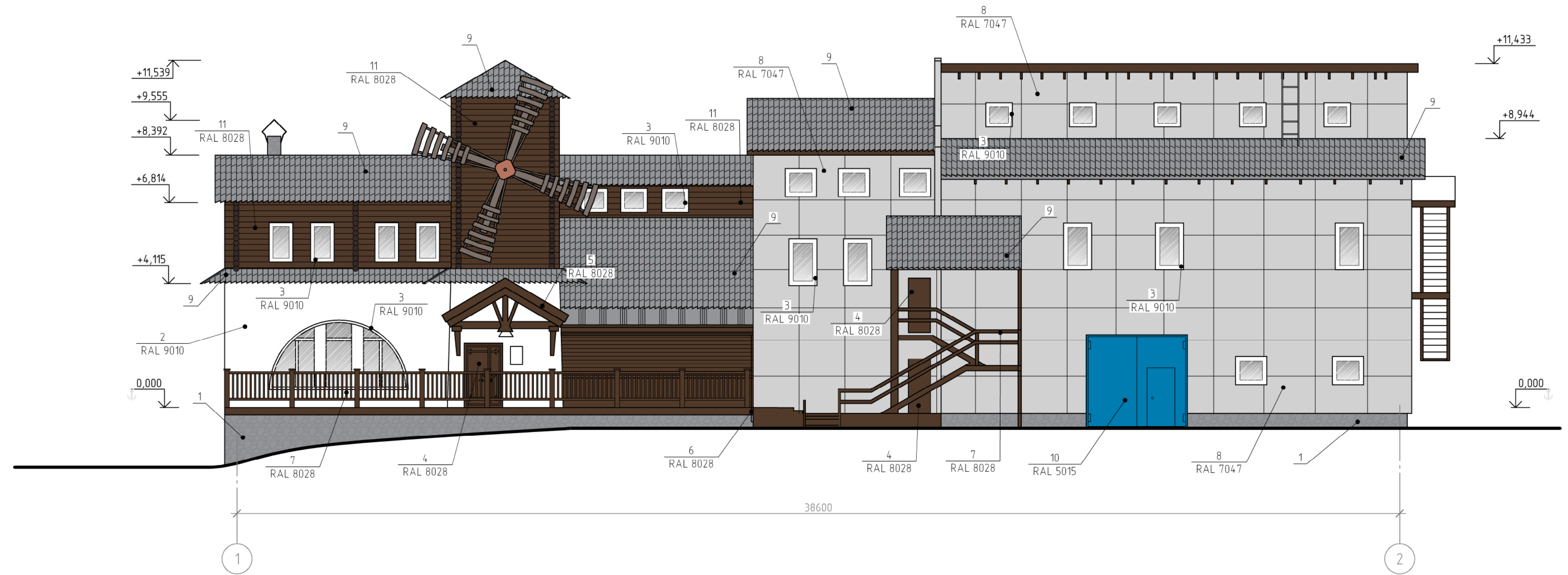


						КП-117/Б-18-ПФ			
						г. Красноярск, ул. Академика Киренского, 86, стр. 1			
Изм.	Кол. уч.	Лист	№ док.	Подп.	Дата	Паспорт фасадов	Стадия	Лист	Листов
ГИП	Жеребор			<i>[Signature]</i>	10.18		п	7	
Разраб.	Третьяков			<i>[Signature]</i>	10.18				
Н. контр.	Иванов			<i>[Signature]</i>	10.18	Фотографическое изображение развертки фрагмента улицы с главного фасада	КРАСПИК		

Согласовано

Инд. № подл.	Подп. и дата	Взам. инд. №

Главный фасад в осях 1-2



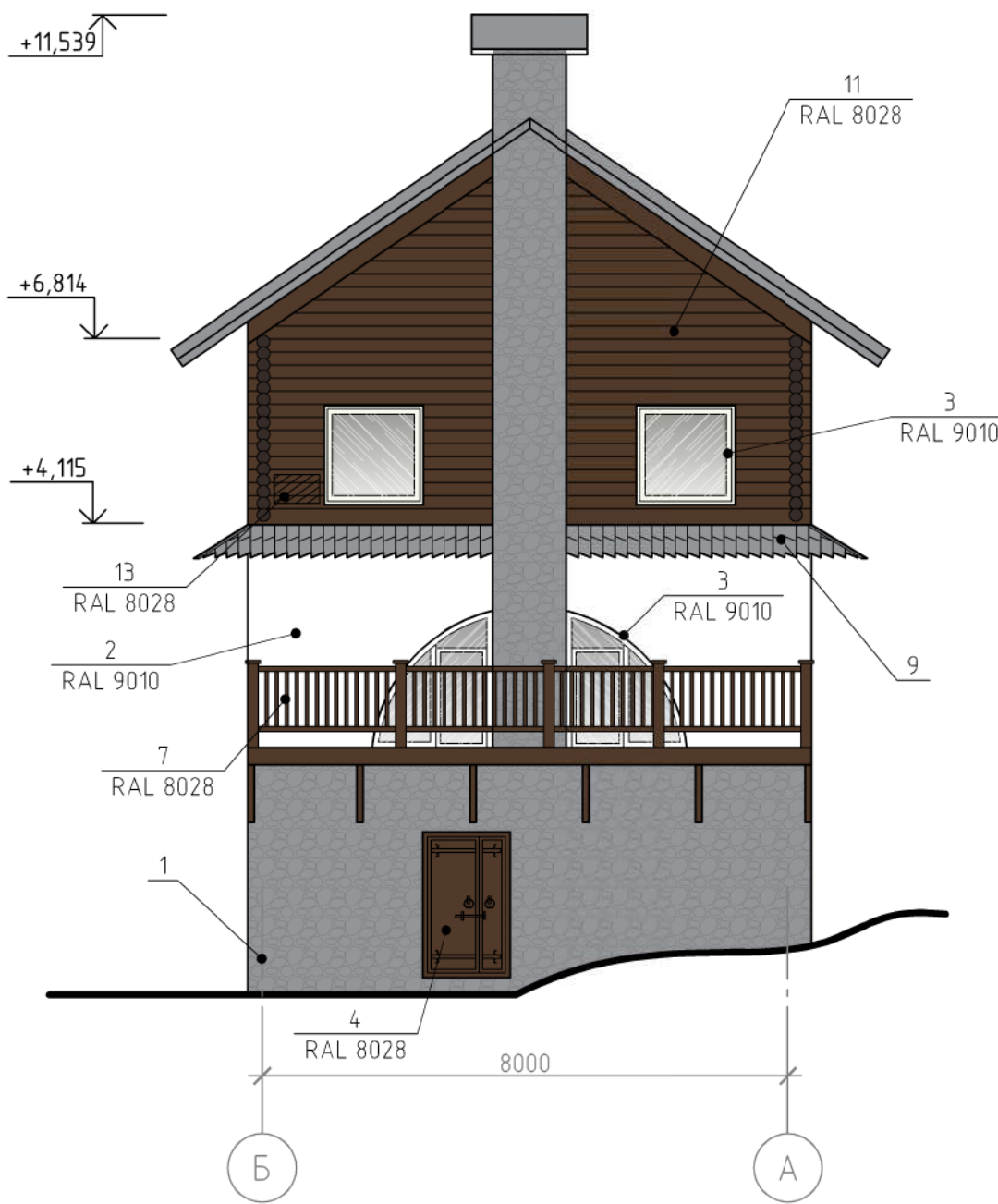
Примечания:

- 1. Оси приняты условно.
- 2. Чертежи выполнены на основании предоставленных Заказчиком планов БТИ.

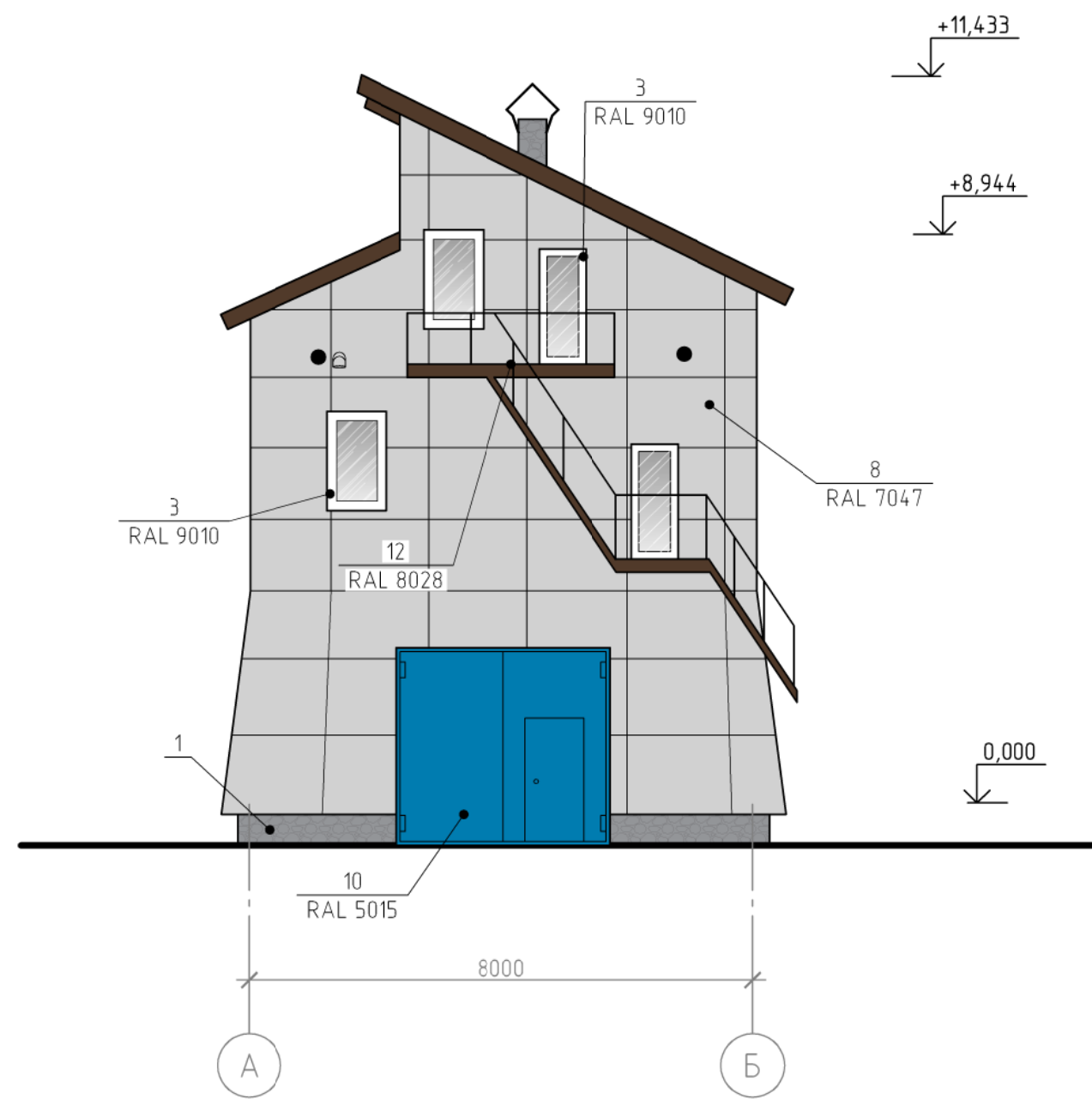
						КП-117/Б-18-ПФ			
						г. Красноярск, ул. Академика Киренского, 86, стр. 1			
Изм.	Кол. уч.	Лист	№ док.	Подп.	Дата	Паспорт фасадов	Стадия	Лист	Листов
ГИП		Жеребор		<i>[Signature]</i>	10.18		п	8	
Разраб.		Третьяков		<i>[Signature]</i>	10.18				
Н. контр.		Иванов		<i>[Signature]</i>	10.18	Колористическое решение фасада в осях 1-2 М 1:100			

Согласовано
 Взам. инв. №
 Подп. и дата
 Инв. № подл.

Боковой фасад в осях Б-А



Боковой фасад в осях А-Б



Согласовано

Взам. инв. №
Подп. и дата
Инв. № подл.

Условные обозначения

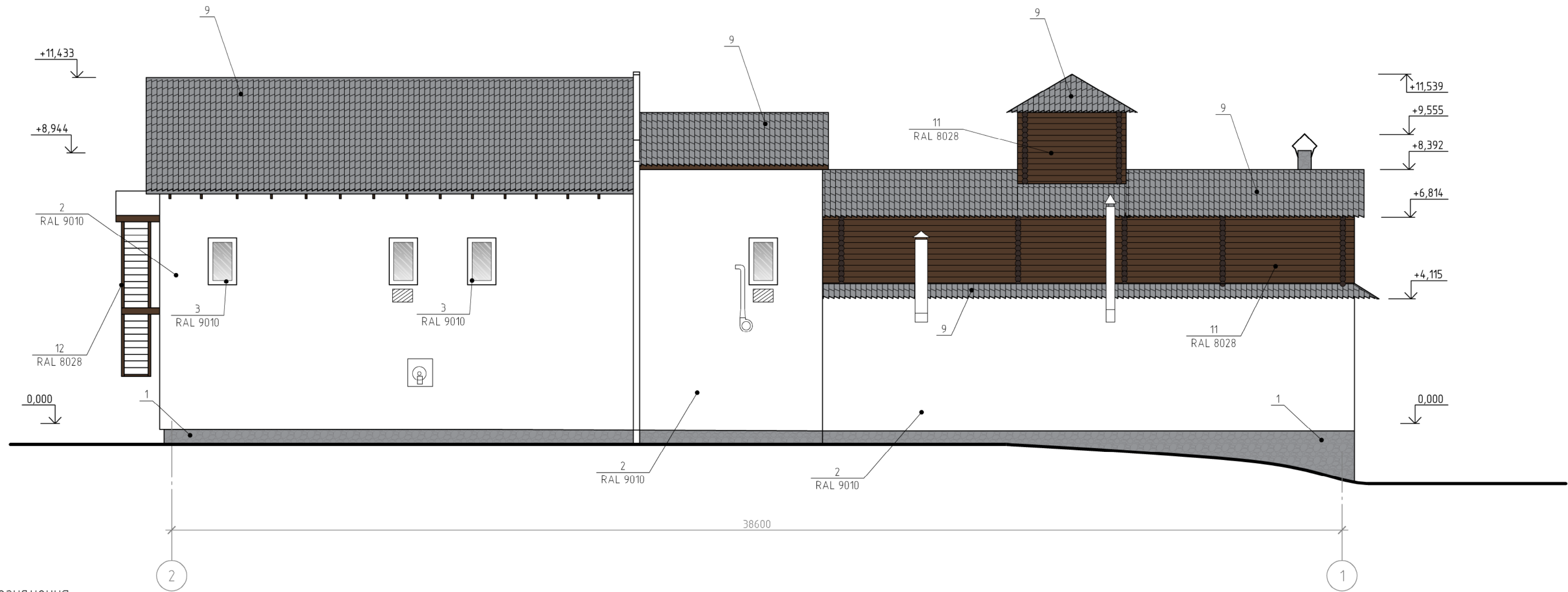
▨ - внешний блок кондиционера

Примечания:

- 1. Оси приняты условно.
- 2. Чертежи выполнены на основании предоставленных Заказчиком планов БТИ.

						КП-117/Б-18- ПФ			
						г. Красноярск, ул. Академика Киренского, 86, стр. 1			
Изм.	Кол.уч.	Лист	№ док.	Подп.	Дата	Паспорт фасадов	Стадия	Лист	Листов
							п	9	
ГИП		Жеребдор		<i>[Signature]</i>	10.18		Колористическое решение фасада в осях Б-А, А-Б М 1:100		
Разраб.		Третьяков		<i>[Signature]</i>	10.18				
Н. контр.		Иванов		<i>[Signature]</i>	10.18	КРАСПИК			

Дворовой фасад в осях 2-1



Условные обозначения

▨ - внешний блок кондиционера

Примечания:

- 1. Оси приняты условно.
- 2. Чертежи выполнены на основании предоставленных Заказчиком планов БТИ.

						КП-117/Б-18-ПФ			
						г. Красноярск, ул. Академика Киренского, 86, стр. 1			
Изм.	Кол. уч.	Лист	№ док.	Подп.	Дата	Паспорт фасадов	Стадия	Лист	Листов
ГИП		Жеребор		<i>[Signature]</i>	10.18		п	10	
Разраб.		Третьяков		<i>[Signature]</i>	10.18				
Н. контр.		Иванов		<i>[Signature]</i>	10.18	Колористическое решение фасада в осях 2-1 М 1:100	КРАСПИК		

Согласовано

Взам. инв. №

Подп. и дата

Инв. № подл.

Ведомость применяемых материалов



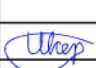

№ п/п	Элемент фасада	Эталон цвета	Вид отделки	Индекс RAL
1	Цоколь		Отделка натуральным камнем	
2	Поле стены 1-го этажа		Штукатурка	9010
3	Перекрытия окон и дверей		ПВХ	9010
4	Дверные полотна		Дерево/покраска	8028
5	Козырьки		Дерево/покраска	8028
6	Водосточные трубы		Металл/покраска	8028
7	Ограждения		Дерево/покраска	8028
8	Поле стены с 1-2 этажа		Фасадные панели	7047
9	Кровля		Черепица	
10	Ворота гаражные		Металл/покраска	5015
11	Поле стены 2-го этажа		Дерево/покраска	8028
12	Лестница		Металл/покраска	8028
13	Короб внешнего блока кондиционера		Металл/покраска	8028

Согласовано

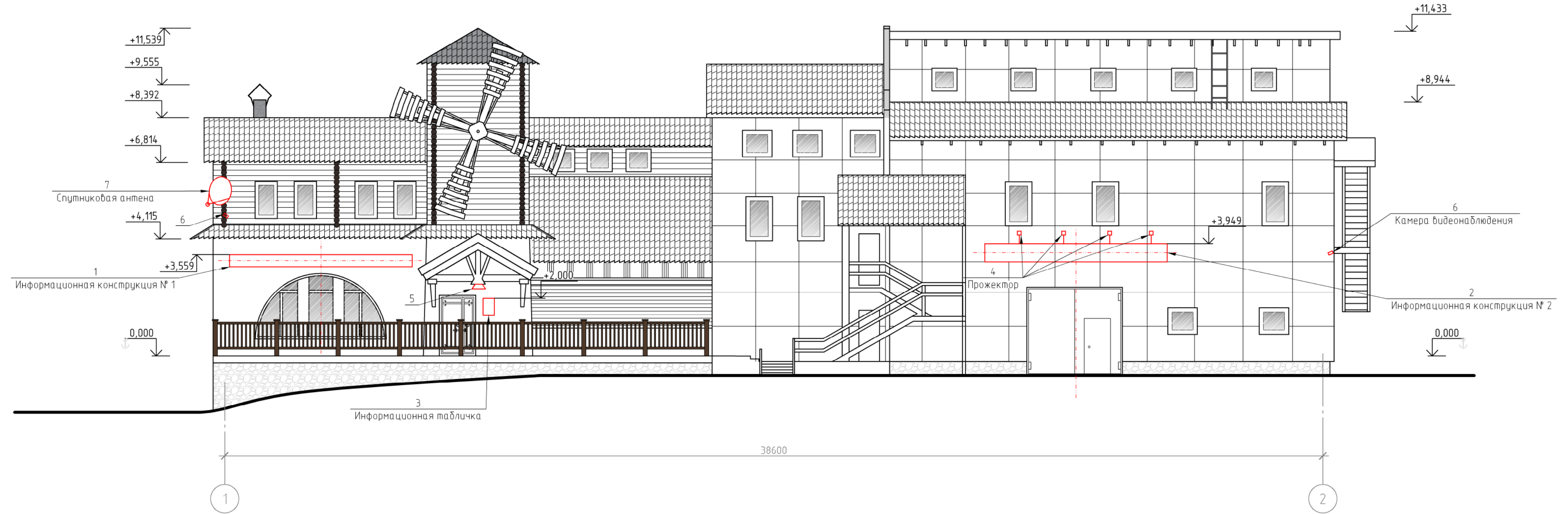
Взам. инв. №

Подп. и дата

Инв. № подл.

						КП-117/Б-18-ПФ		
						г. Красноярск, ул. Академика Киренского, 86, стр.1		
Изм.	Кол.уч.	Лист	№ док.	Подп.	Дата	Стадия	Лист	Листов
ГИП		Жеребдор			10.18	П	11	
Разраб.		Третьяков			10.18			
Н. контр.		Иванов			10.18			
Ведомость применяемых материалов								

Главный фасад в осях 1-2



Примечания:

- 1. Оси приняты условно.
- 2. Чертежи выполнены на основании предоставленных Заказчиком планов БТИ.

						КП-117/Б-18-ПФ			
						г. Красноярск, ул. Академика Киренского, 86, стр. 1			
Изм.	Кол. уч.	Лист	№ док.	Подп.	Дата	Паспорт фасадов	Стадия	Лист	Листов
ГИП	Жеребор			<i>[Signature]</i>	10.18		п	12	
Разраб.	Третьяков			<i>[Signature]</i>	10.18				
Н. контр.	Иванов			<i>[Signature]</i>	10.18	Колористическое решение фасада в осях 1-2 М 1:100	КРАСПИК		

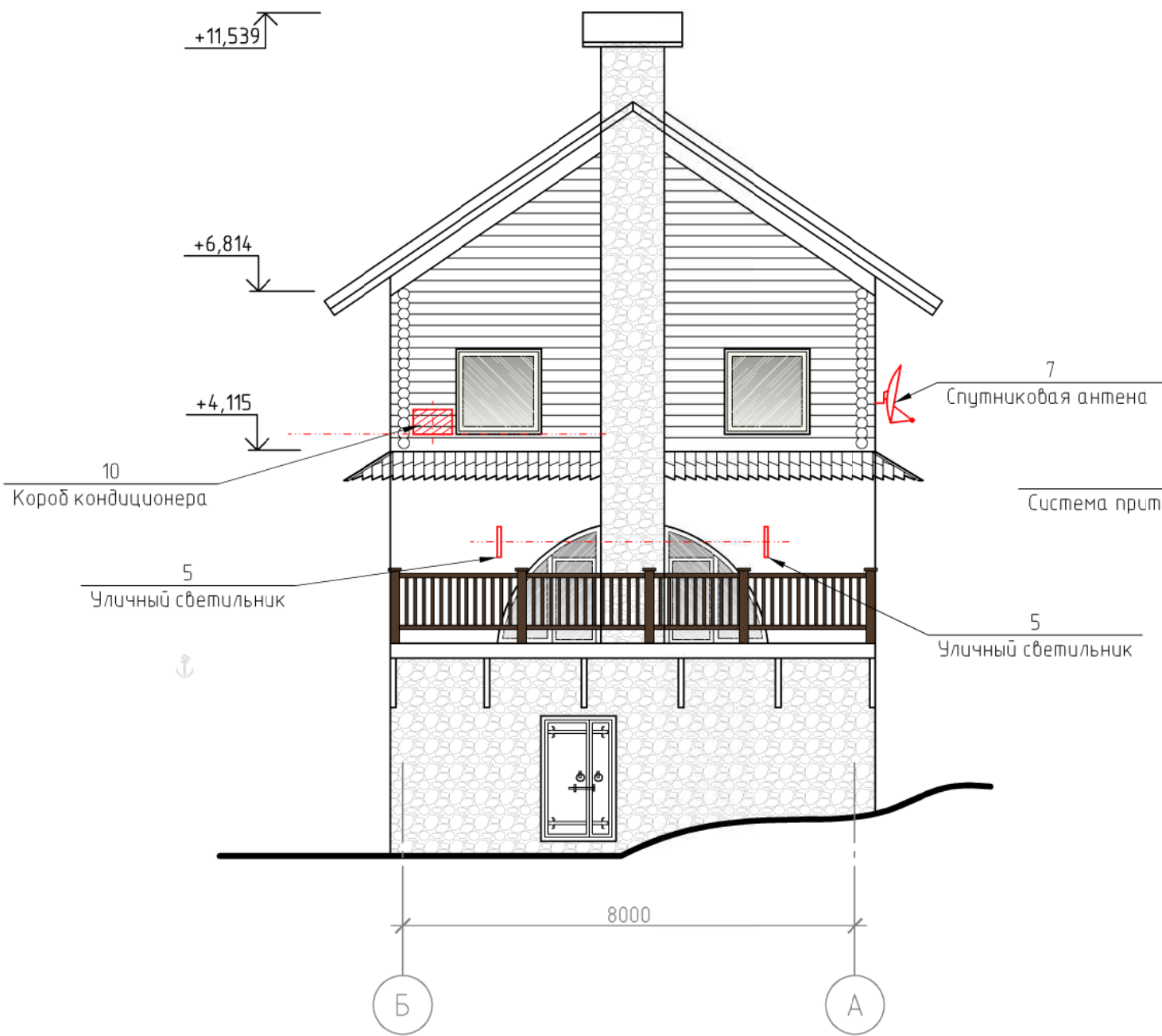
Согласовано

Взам. инв. №

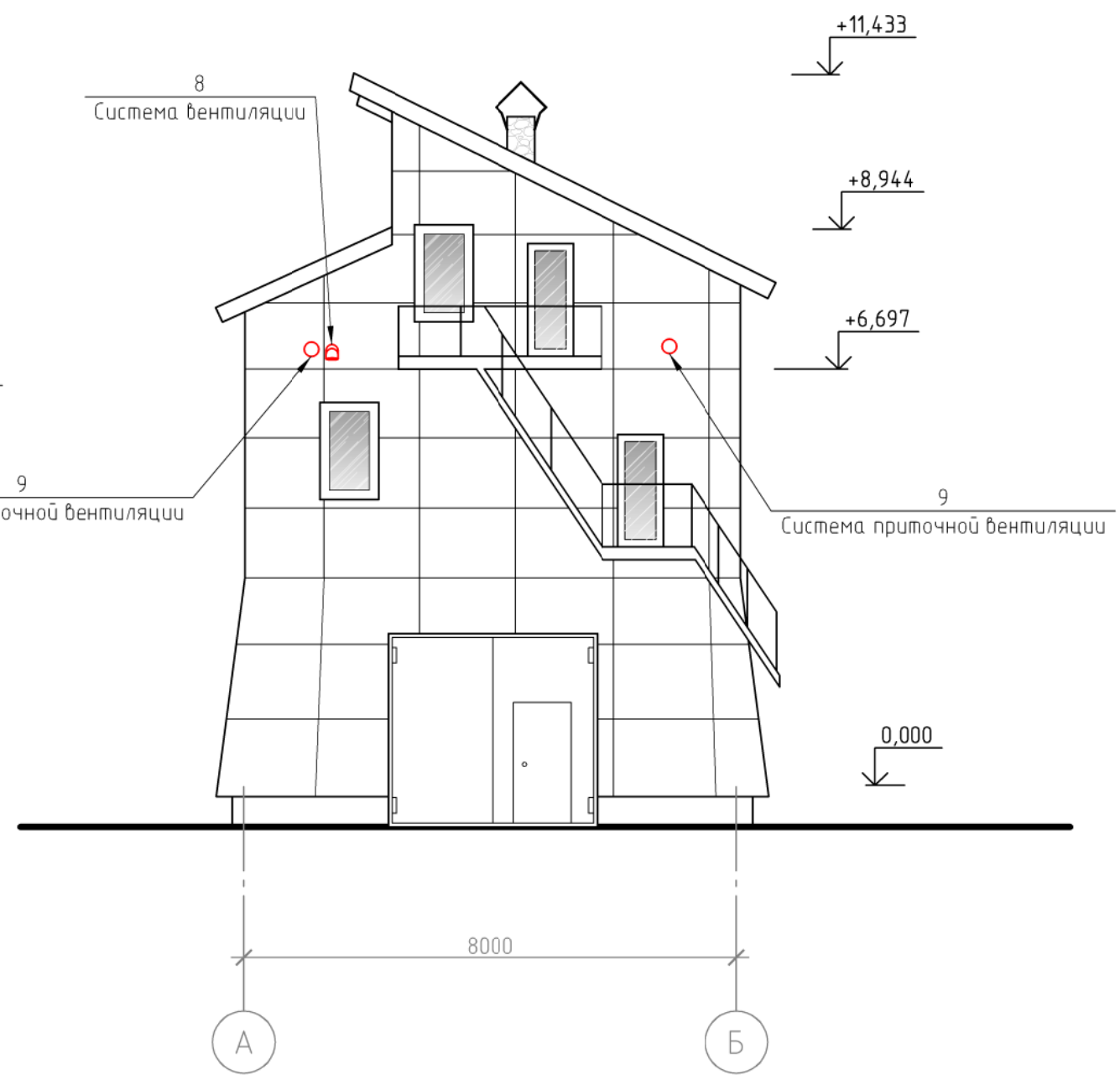
Подп. и дата

Инв. № подл.

Боковой фасад в осях Б-А



Боковой фасад в осях А-Б



Согласовано

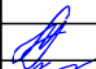



Взам. инв. №
Подп. и дата
Инв. № подл.

Условные обозначения:

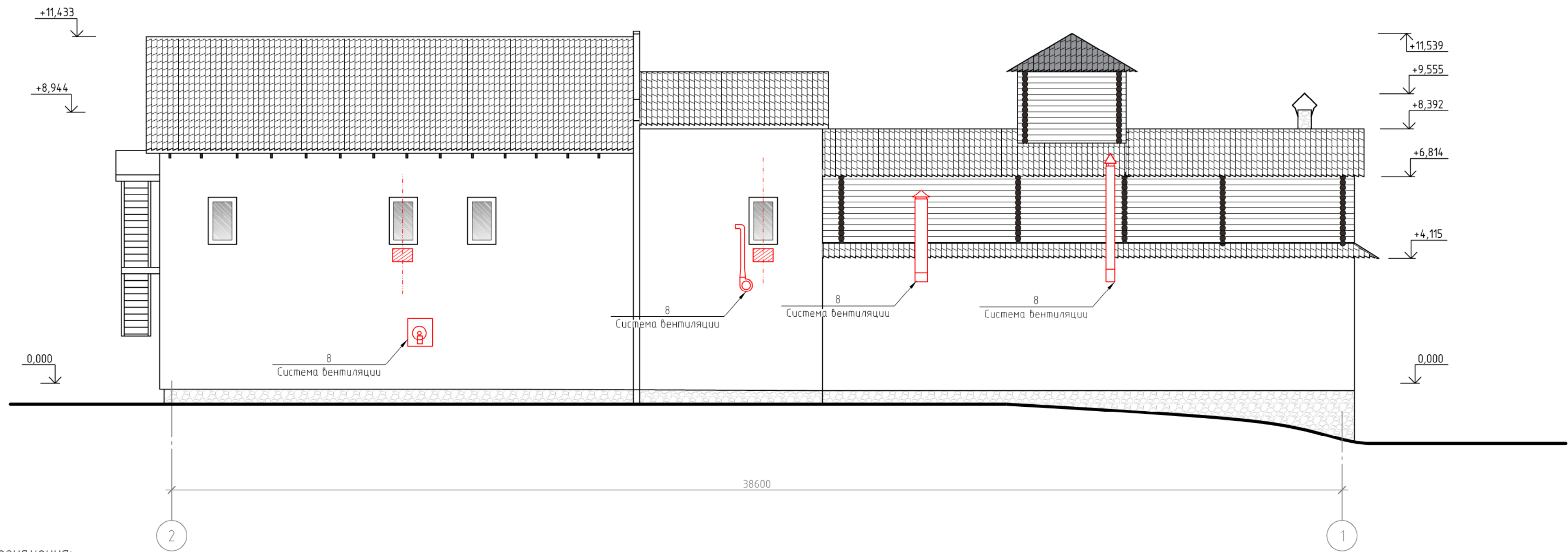
 - внешний блок кондиционера

Примечания:

- Оси приняты условно.
- Чертежи выполнены на основании предоставленных Заказчиком планов БТИ.

КП-117/Б-18-ПФ					
г. Красноярск, ул. Академика Киренского, 86, стр. 1					
Изм.	Кол. уч.	Лист	№ док.	Подп.	Дата
ГИП	Жеребор				10.18
Разраб.	Третьяков				10.18
Н. контр.	Иванов				10.18
Паспорт фасадов				Стадия	Лист
				П	13
Колористическое решение фасада в осях Б-А, А-Б М 1:100					

Дворовой фасад в осях 2-1



Условные обозначения:

- внешний блок кондиционера

Примечания:

- 1. Оси приняты условно.
- 2. Чертежи выполнены на основании предоставленных Заказчиком планов БТИ.

						КП-117/Б-18-ПФ			
						г. Красноярск, ул. Академика Киренского, 86, стр. 1			
Изм.	Кол. уч.	Лист	№ док.	Подп.	Дата	Паспорт фасадов	Стадия	Лист	Листов
ГИП		Жеребор			10.18		п	14	
Разраб.		Третьяков			10.18				
Н. контр.		Иванов			10.18	Колористическое решение фасада в осях 2-1 М 1:100			

Согласовано

Взам. инв. №

Подп. и дата

Инв. № подл.

Перечень оборудования, дополнительных элементов и устройств

№ п/п	Тип дополнительного оборудования, дополнительного элемента или устройства	Краткое описание	Расположение (фасад, этаж)	Номер листа паспорта фасадов, содержащего схему	Отметка о демонтаже
1	Информационная конструкция №1	Конструкция из отдельных букв, красного цвета, с белым контуром и подсветкой. Крепление букв скрытое. Габариты конструкции 450x6500 мм.	Расположена на главном фасаде 1-2	12 лист	
2	Информационная конструкция №2	Конструкция из отдельных букв, красного цвета, с белым контуром и подсветкой. Крепление букв скрытое. Габариты конструкции 640x6500 мм.	Расположена на главном фасаде 1-2	12 лист	
3	Информационная табличка	Размеры конструкции 0.6x0.4 м. Выполнена из черного металла. Общее количество 1 шт.	Расположены у входной группы главного фасада 1-2	12 лист	
4	Прожектор	Прожекторы над входной группой организации. Общее количество 4 шт.	Расположены над входной группой главного фасада 1-2	12 лист	
5	Уличный светильник	Светильник на фасаде 1-2 выполнен из черного металла, светильник подвесной. На фасаде Б-А светильник настенный из черного металла. Общее количество 3 шт.	Расположен на фасаде 1-2 над входом в организацию и на фасаде Б-А по обе стороны от окна.	12, 13 лист	
6	Камеры наружного видеонаблюдения	Цвет корпуса - белый. Общее количество 2 шт.	Расположены на фасаде 1-2 на уровне 2-го этажа	12 лист	
7	Устройства спутниковой передачи данных, антенны, приемники	Спутниковая тарелка белого цвета. Общее количество 1 шт.	Расположена на фасаде 1-2 на уровне 2-го этажа	12 лист	
8	Система вентиляции	Вентиляционная система выполнена из оцинкованной стали.	Расположена на фасадах 2-1, А-Б	13, 14 лист	
9	Система приточной вентиляции	Вентиляционные решетки черного цвета. Общее количество 2 шт.	Расположены на фасаде А-Б	13 лист	
10	Короб внешнего блока кондиционера	Применяется для скрытого размещения внешних блоков кондиционеров. Цветовое решение в цвет фасада (RAL 8028). Общее количество 1 шт.	Расположен на боковом фасаде Б-А	13 лист	

Согласовано

Взам. инв. №

Подп. и дата

Инв. № подл.

						КП-117/Б-18-ПФ			
						г. Красноярск, ул. Академика Киренского, 86, стр. 1			
Изм.	Кол. уч.	Лист	№ док.	Подп.	Дата	Паспорт фасада	Стадия	Лист	Листов
							П	15	
ГИП		Жеребдор			10.18		Перечень оборудования, дополнительных элементов и устройств		
Разраб.		Третьяков			10.18				
Н. контр.		Иванов			10.18				

Копировал

А3

Разрешение		Обозначение		
Изм.	Лист	Содержание изменения	Код	Примечание

Исполн.	Утв.		Разрешение на внесение изменений	Лист	Листов
	ГИП			16	
	Составил				
	Изм.внес				

Создано в:
