

Согласовано:

М.П,

" ____ " _____ 20 ____ г. № ____

Паспорт фасадов

Адрес здания, строения, сооружения : ул. Академика Киренского, д. 120

Год постройки : 1989

Автор архитектурного проекта : Не установлен

Число этажей : 3 этажа

Серия (при наличии) :

Назначение : учреждение дошкольного образования- детский сад

Статус здания, строения (при наличии) :отсутствует

Лицо ответственное за эксплуатацию : _____

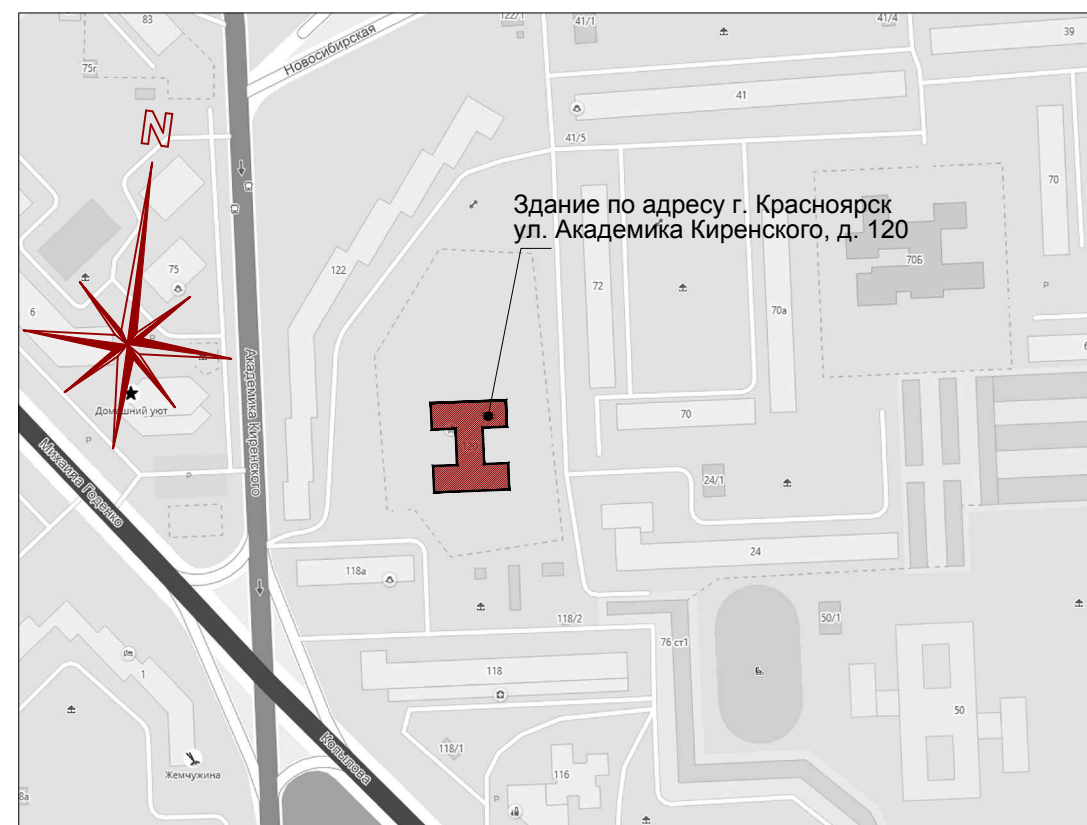
Паспорт фасадов составлен по состоянию
на 1 декабря 2018 г.

Актуализирован " ____ " _____ г.

Содержание альбома:

лист	наименование	примечание
01	Содержание альбома. Ситуационная схема М 1:2000, пояснительная записка.	
02	Материалы фотофиксации существующего состояния фасадов. Фасад в осях 1-4.	
03	Материалы фотофиксации существующего состояния фасадов. Фасад в осях А-Г.	
04	Материалы фотофиксации существующего состояния фасадов. Фасад в осях 4-1.	
05	Материалы фотофиксации существующего состояния фасадов. Фасад в осях Г-А.	
06	Материалы фотофиксации существующего состояния фасадов. Фрагменты.	
07	Колористическое решение фасада в осях 1-4.	
08	Колористическое решение фасада в осях А-Г.	
09	Колористическое решение фасада в осях 4-1.	
10	Колористическое решение фасада в осях Г-А.	
11	Колористическое решение фрагмента фасада в осях 4-3 по оси Б. Колористическое решение фрагмента фасада в осях 2-1 по оси Б.	
12	Колористическое решение фрагмента фасада в осях 1-2 по оси В. Колористическое решение фрагмента фасада в осях 3-4 по оси В.	
13	Ведомость применяемых материалов.	
14	Фасад в осях 1-4. Схема размещения дополнительного оборудования.	
15	Фасад в осях А-Г. Схема размещения дополнительного оборудования.	
15/1	Фасад в осях 4-1. Схема размещения дополнительного оборудования.	
16	Перечень дополнительного оборудования.	
17	Лист регистрации изменений.	

Ситуационная схема М 1:2000



Пояснительная записка

Паспорт фасадов здания детского сада по адресу: г. Красноярск, ул. Академика Киренского, д. 120, разработан на основании:

- задания Заказчика;
- постановления администрации г. Красноярска № 399 от 19.06.2018 "Об утверждении порядка изменения, составления и согласования паспорта фасадов зданий, строений на территории г. Красноярска".

Объект - нежилое здание, используемое под учреждение дошкольного образования - детский сад. Объект построен в 1989 г.

Здание расположено в жилом микрорайоне, и ограничено пересечением трех улиц. С севера - улицей Новосибирская. С запада - улицей Академика Киренского, и с юго-запада - улицей Копылова.

Конструктивная схема здания: самонесущие стеновые панели, выполненные из изделий серии 111-97. Стены отделаны мозаичной плиткой, и в настоящее время фасад находится в удовлетворительном состоянии.

Проектом предусмотрена облицовка фасада плитами из керамогранита по системе вентилируемого фасада, с соответствующим утеплением, с целью придания зданию законченного образа.

Предлагаемое архитектурное решение предусматривает выделенные зоны для вывесок, информационных табличек и оборудования на фасаде здания, придает цельность облику здания и формирует комфортную городскую среду.

Проектом не предусматривается монтаж архитектурной подсветки здания.

Мероприятия по приведению фасадов в соответствии с паспортом, необходимо провести в срок до 01.01.2020г.

Принятые в паспорте фасадов решения соответствуют требованиям экологических, санитарно-гигиенических, противопожарных и других норм, действующих на территории Российской Федерации и предусматривают безопасную для жизни и здоровья людей эксплуатацию объекта.

Предусмотренные паспортом решения не нарушают несущую способность конструкций здания.



Паспорт фасадов детский сад "Журавушка"
ул. Академика Киренского, д. 120. г. Красноярск

Содержание альбома;
Ситуационная схема М 1:2000
Пояснительная записка

01



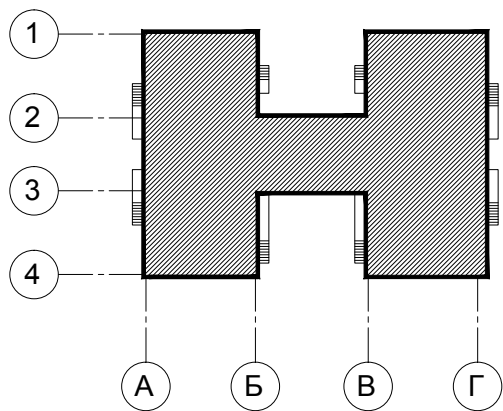








Компоновочная схема

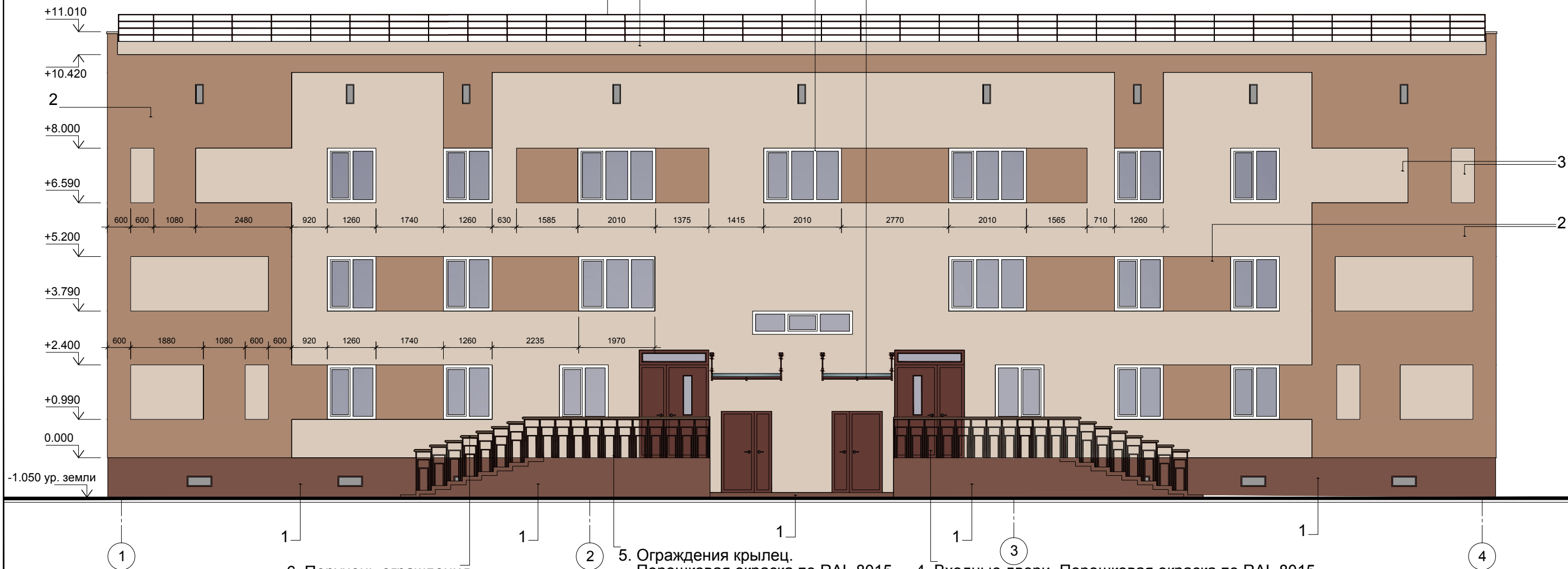


9. Парапетная плита. Фасадная краска по RAL DESIGN 060 80 10

8. Ограждение парапета. Окраска по RAL 8015

10. Импосты окон. ПВХ профиль цвет по RAL 9003

7. Металлические части козырька. Порошковая окраска по RAL 8015



6. Поручень ограждения. Древесина, покрытие лаком по RAL 8025

5. Ограждения крылец. Порошковая окраска по RAL 8015

4. Входные двери. Порошковая окраска по RAL 8015

Примечание:
1. Оси здания приняты условно.
2. Ведомость применяемых материалов см. лист .

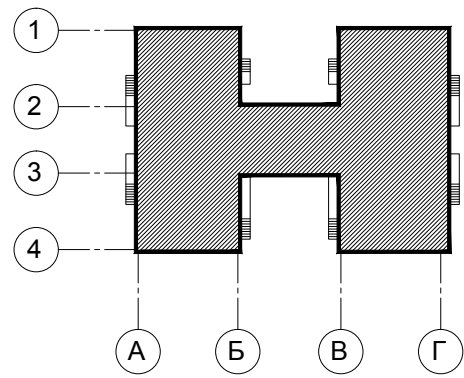


Паспорт фасадов детский сад "Журавушка"
ул. Академика Киренского, д. 120. г. Красноярск

Колористическое решение фасада в осях 1-4

07

Компоновочная схема



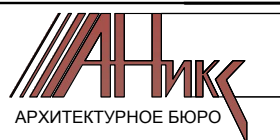
10. Импосты окон. ПВХ профиль цвет по RAL 9003

9. Парапетная плита. Фасадная краска по RAL DESIGN 060 80 10

8. Ограждение парапета. Окраска по RAL 8015



Примечание:
 1. Оси здания приняты условно.
 2. Ведомость применяемых материалов см. лист .

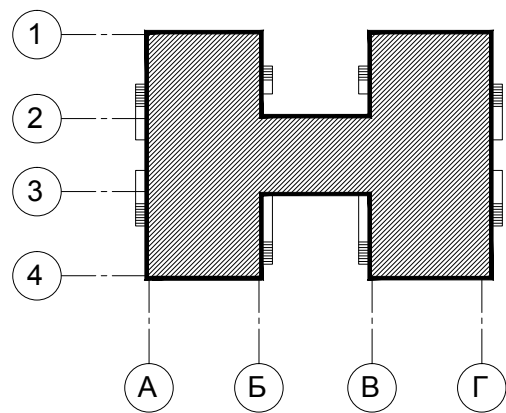


Паспорт фасадов детский сад "Журавушка"
 ул. Академика Киренского, д. 120. г. Красноярск

Колористическое решение фасада в осях А-Г

08

Компоновочная схема

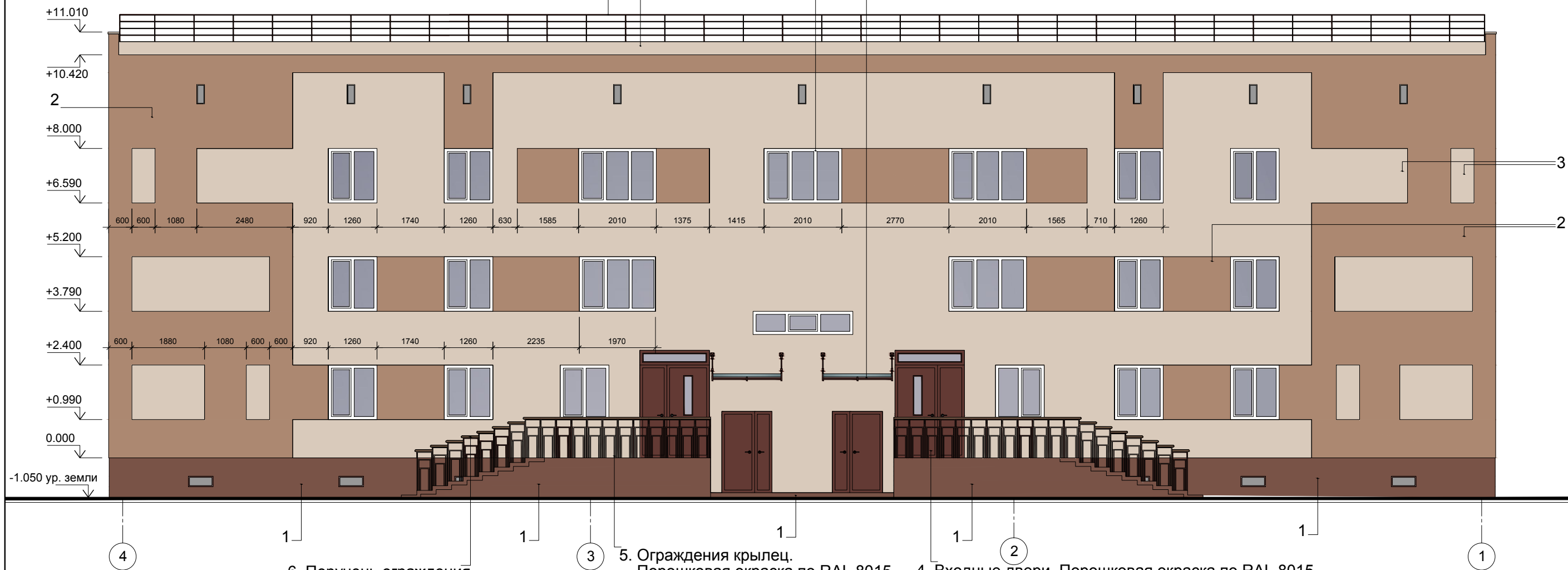


9. Парапетная плита. Фасадная краска по RAL DESIGN 060 80 10

8. Ограждение парапета. Окраска по RAL 8015

10. Импосты окон. ПВХ профиль цвет по RAL 9003

7. Металлические части козырька.
Порошковая окраска по RAL 8015



6. Поручень ограждения.
Древесина, покрытие лаком по RAL 8025

5. Ограждения крылец.
Порошковая окраска по RAL 8015

4. Входные двери. Порошковая окраска по RAL 8015

Примечание:
1. Оси здания приняты условно.
2. Ведомость применяемых материалов см. лист .

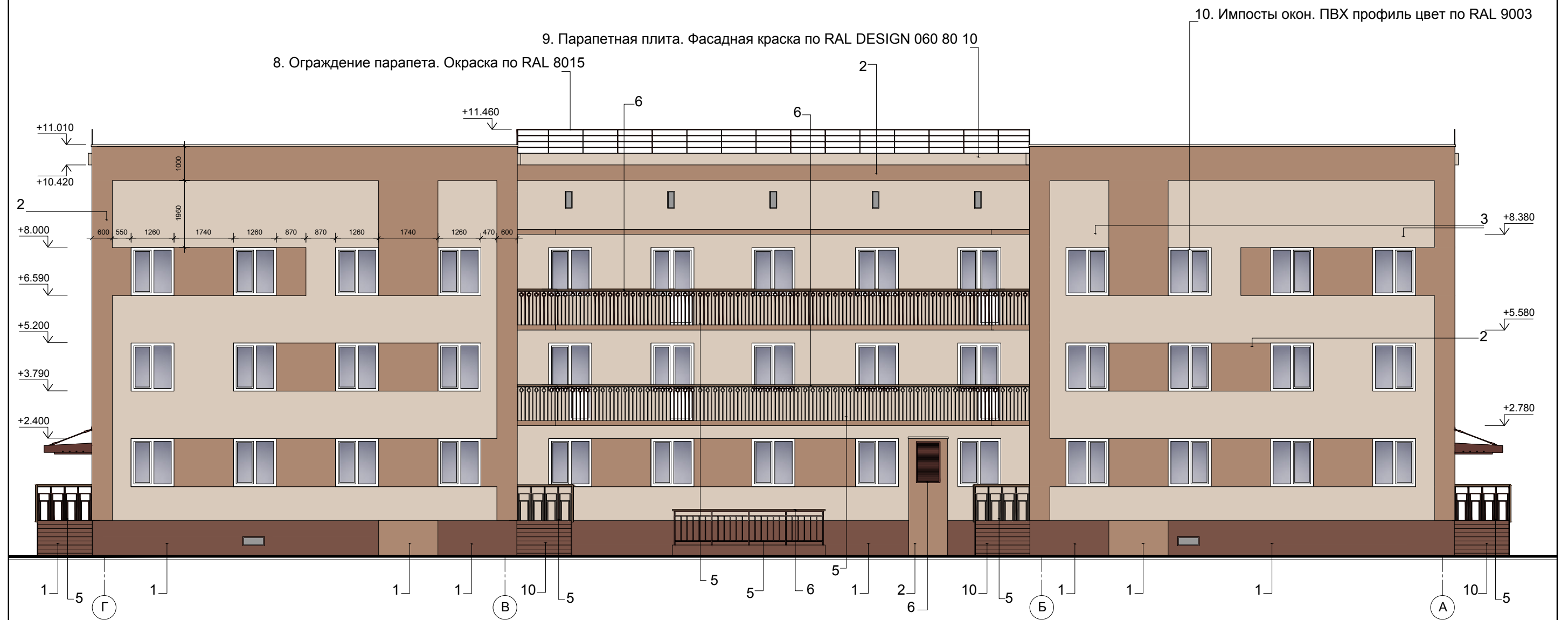
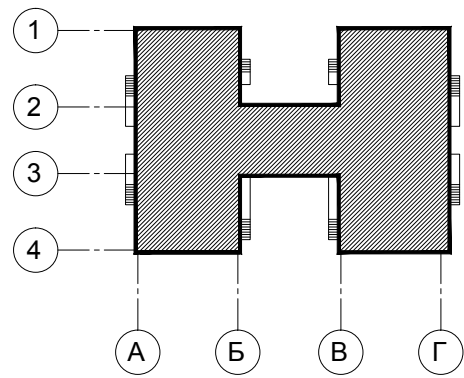


Паспорт фасадов детский сад "Журавушка"
ул. Академика Киренского, д. 120. г. Красноярск

Колористическое решение фасада в осях 4-1

09

Компоновочная схема



Примечание:
 1. Оси здания приняты условно.
 2. Ведомость применяемых материалов см. лист .

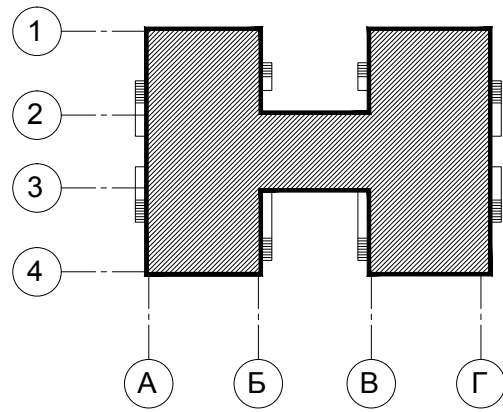


Паспорт фасадов детский сад "Журавушка"
 ул. Академика Киренского, д. 120. г. Красноярск

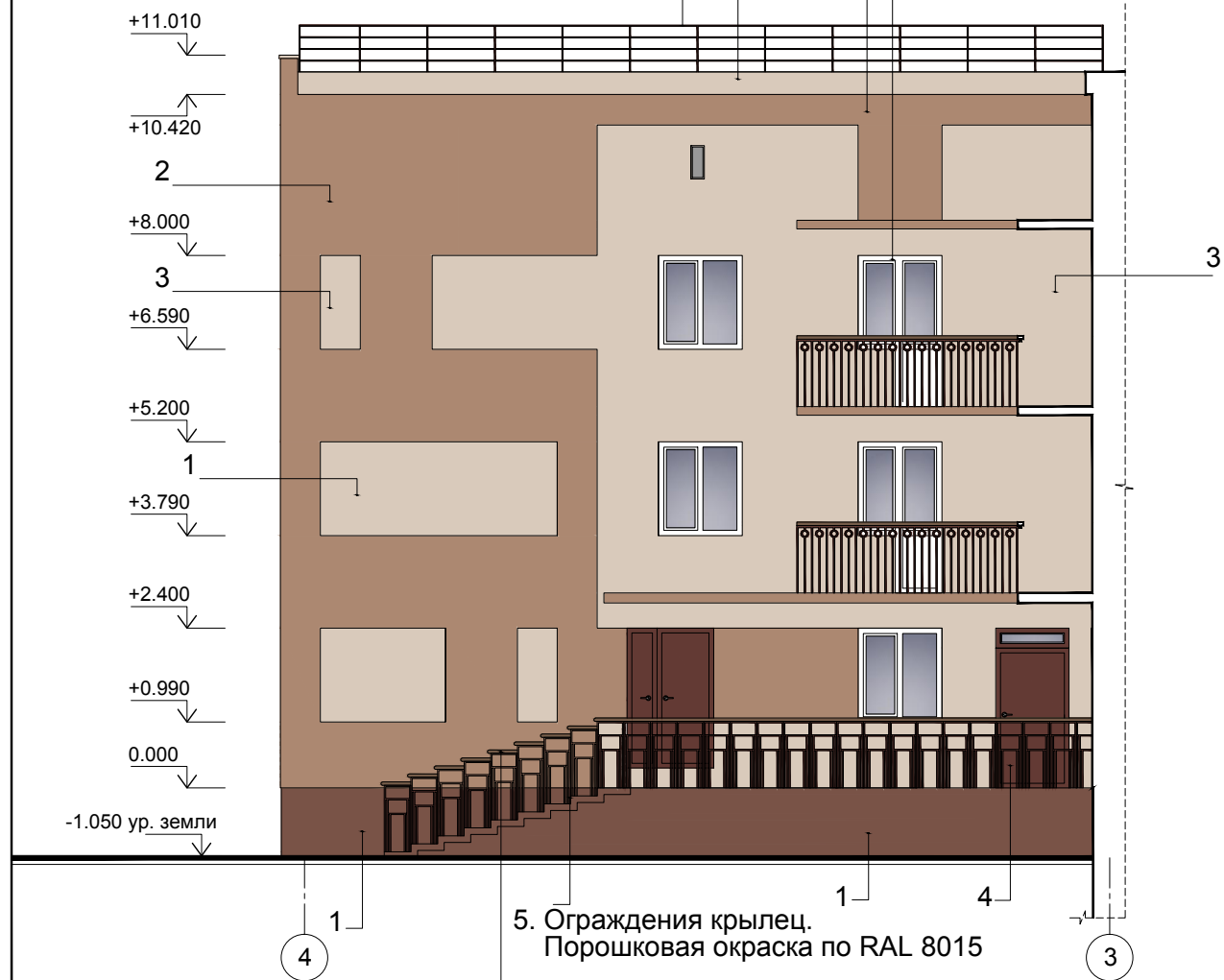
Колористическое решение фасада в осях Г-А

10

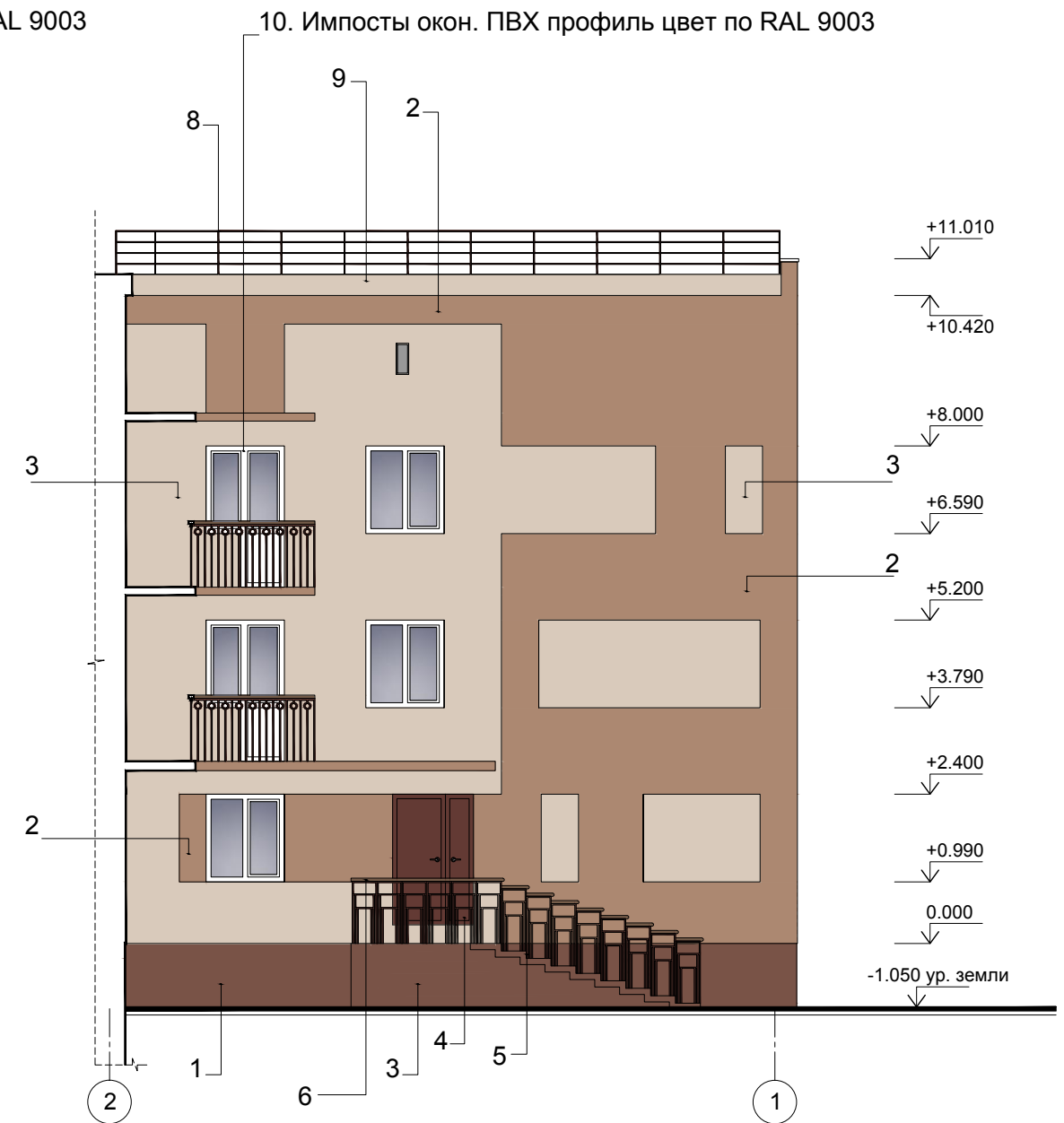
Компоновочная схема



- 9. Парапетная плита. Фасадная краска по RAL DESIGN 060 80 10
- 8. Ограждение парапета. Окраска по RAL 8015
- 10. Импосты окон. ПВХ профиль цвет по RAL 9003

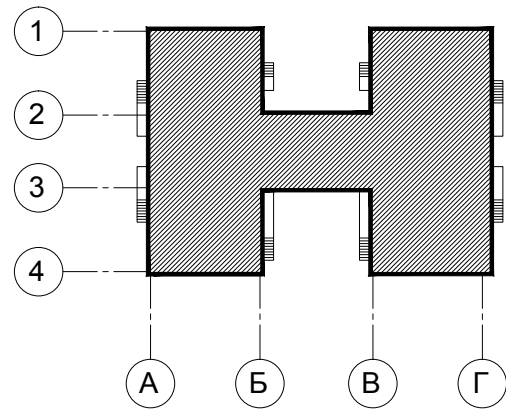


- 5. Ограждения крылец. Порошковая окраска по RAL 8015
- 6. Поручень ограждения. Древесина, покрытие лаком по RAL 8025

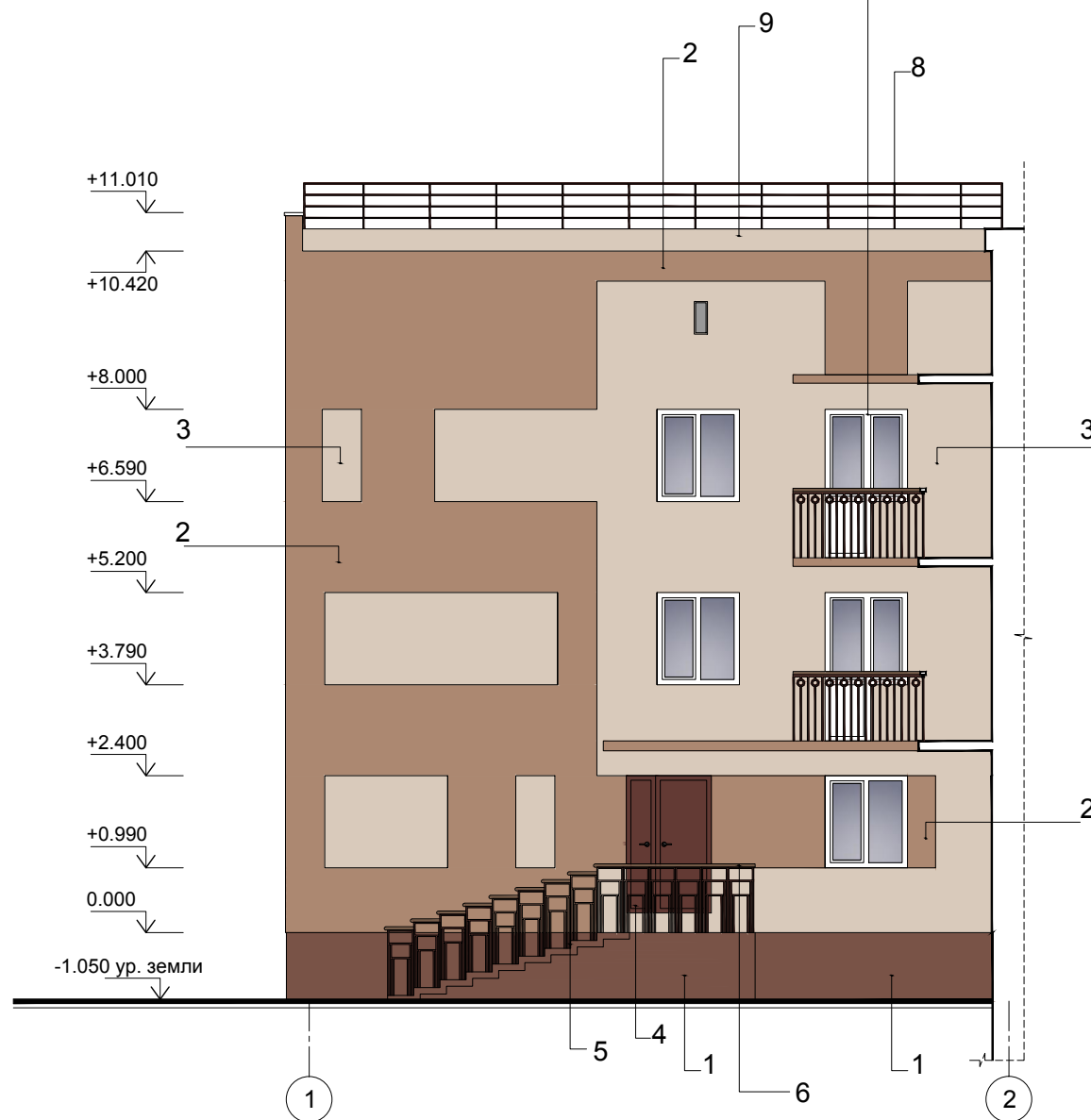


Примечание:
 1. Оси здания приняты условно.
 2. Ведомость применяемых материалов см. лист .

Компоновочная схема



10. Импосты окон. ПВХ профиль цвет по RAL 9003



10. Импосты окон. ПВХ профиль цвет по RAL 9003



Примечание:

- 1. Оси здания приняты условно.
- 2. Ведомость применяемых материалов см. лист .

5. Ограждения крылец.
Порошковая окраска по RAL 8015

6. Поручень ограждения.
Древесина, покрытие лаком по RAL 8025



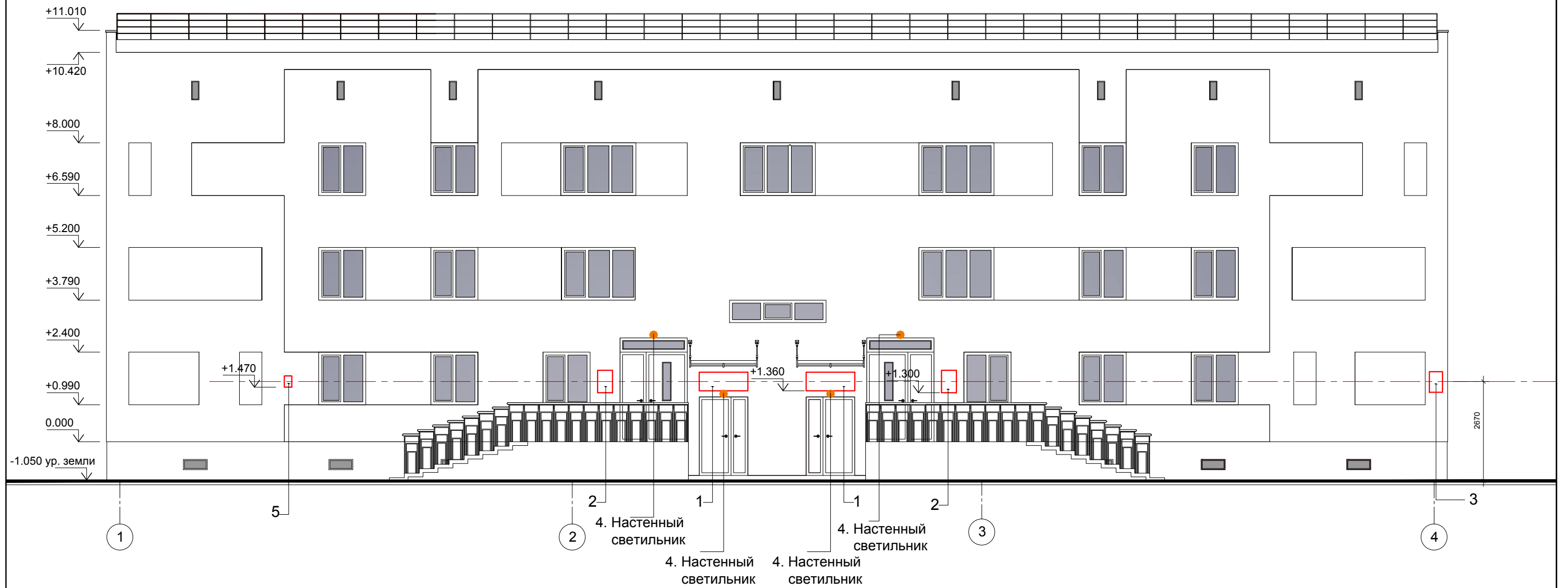
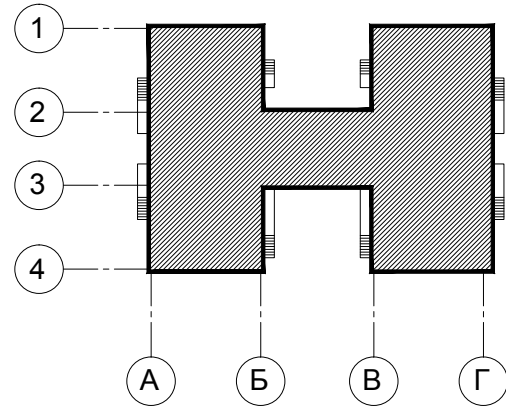
Паспорт фасадов детский сад "Журавушка"
ул. Академика Киренского, д. 120. г. Красноярск

Колористическое решение фрагмента фасада в осях 1-2 по оси В.
Колористическое решение фрагмента фасада в осях 3-4 по оси В.

Ведомость применяемых материалов

№ п/п	Элемент фасада	Эталон цвета	Вид отделки	Индекс по цветовой палитре
1	Цоколь		Облицовка плитами керамогранита h-1050 мм	RAL DESIGN 040 40 20
			Облицовка плитами керамогранита h-1050 мм	RAL DESIGN 050 60 20
2	Поле стены		Облицовка плитами керамогранита	RAL DESIGN 050 60 20
3			Облицовка плитами керамогранита	RAL DESIGN 060 80 10
4	Дверные полотна металлические		Порошковая окраска	RAL 8015
5	Ограждения крылец, балконов, входа в подвал		Порошковая окраска	RAL 8015
6	Поручни ограждений		Натуральная древесина покрытие лаком	RAL 8025
7	Козырьки металлические, покрытие монолитный поликарбонат		Порошковая окраска	RAL 8015
8	Ограждение парапета		Окраска по металлу	RAL 8015
9	Парапетная плита		Фасадная краска	RAL DESIGN 060 80 10
10	Ступени крыльца		Облицовка плитами керамогранита	RAL DESIGN 040 40 20

Компоновочная схема



Примечание:

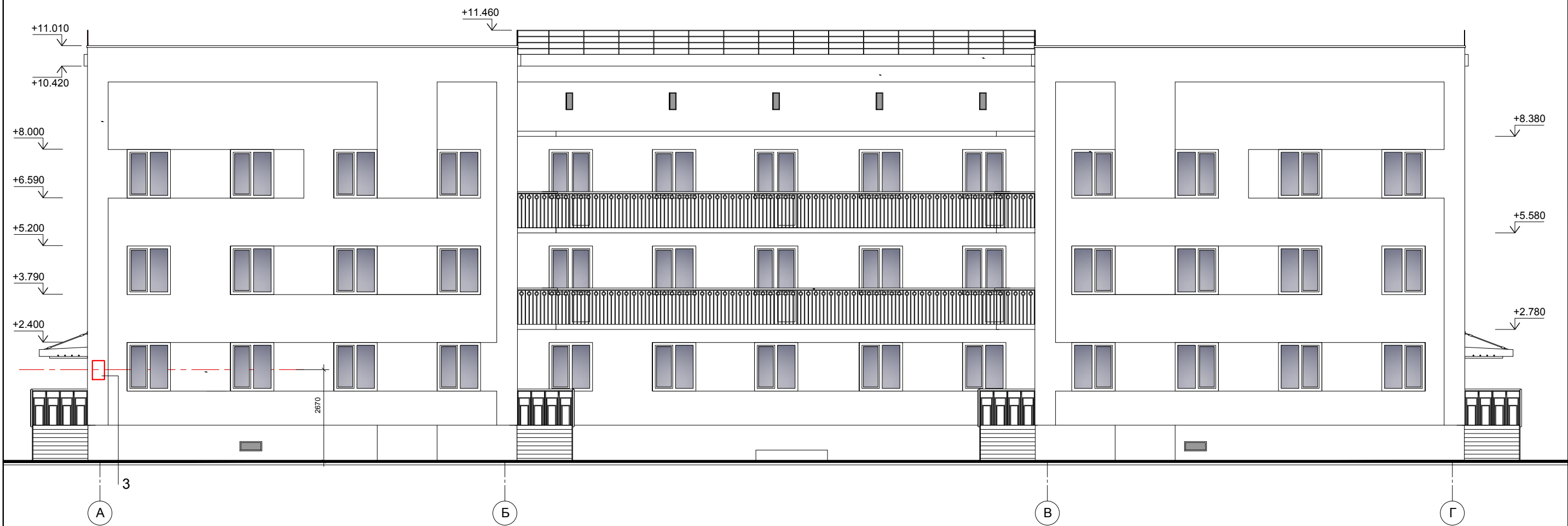
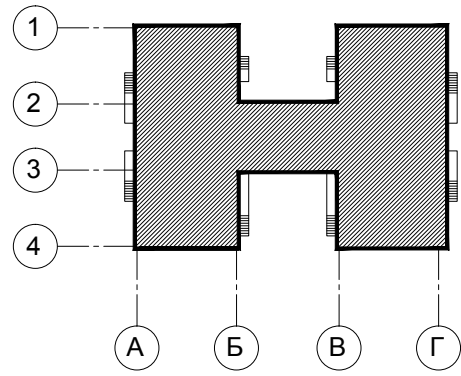
1. Оси здания приняты условно.
2. Ведомость дополнительного оборудования см. лист 16 .



Паспорт фасадов детский сад "Журавушка"
ул. Академика Киренского, д. 120. г. Красноярск

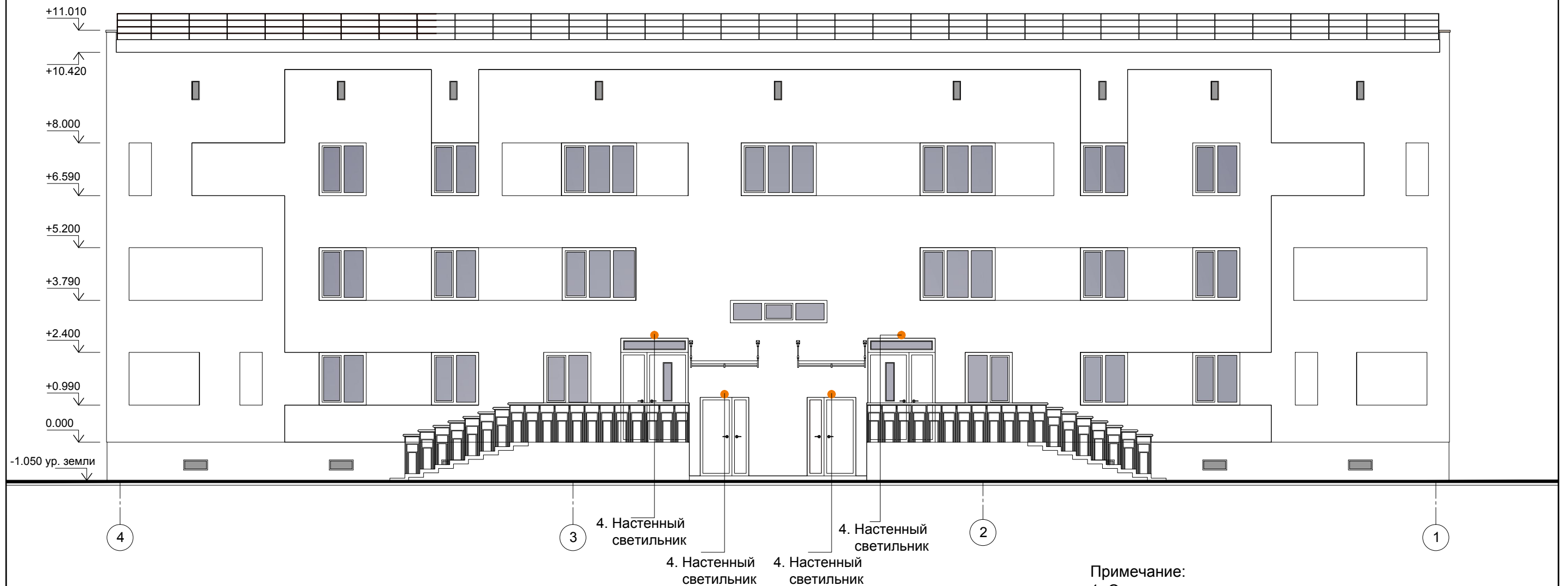
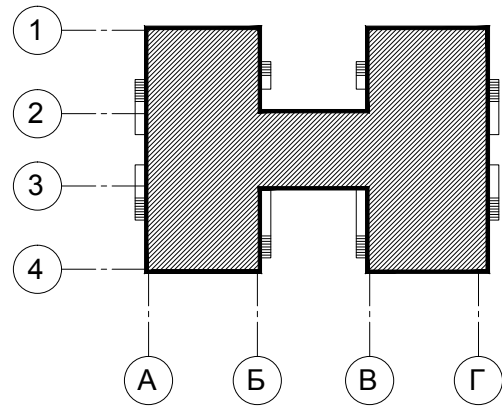
Фасад в осях 1-4. Схема размещения дополнительного оборудования .

Компоновочная схема



Примечание:
 1. Оси здания приняты условно.
 2. Ведомость применяемых материалов см. лист .

Компоновочная схема



Примечание:
 1. Оси здания приняты условно.
 2. Ведомость дополнительного оборудования см. лист .



Паспорт фасадов детский сад "Журавушка"
 ул. Академика Киренского, д. 120. г. Красноярск

Фасад в осях 4-1. Схема размещения дополнительного оборудования.

Перечень дополнительного оборудования

N п/п	Тип дополнительного оборудования, дополнительного элемента или устройства	Краткое описание	Расположение (фасад, этаж)	Номер листа паспорта фасадов, содержащего схему	Отметка о демонтаже
1	Вывеска 2 шт	Информационная конструкция с названием д.с. 1300x500 из объемных букв с внутр. подсветкой на подложке выполненной из металл. профиля цвет поRAL 7040 отм. н. +1,360	Фасад в осях 1-4	14	
2	Учрежденческая доска	Учрежденческая доска 400x600 на подложке из пластика цвет фона по RAL 5001. Цвет букв RAL 9003. Отм. низа +1,200	Фасад в осях 1-4	14	
3	Указатель номера дома	Табличка с названием улицы и номером дома, табличка синяя пластиковая с белыми буквами. Размер 300x400h. Крепить анкерами к стене.	Фасад в осях 1-4 Фасад в осях А-Г	15	
4	Настенный светодиодный светильник	Фасадный светодиодный светильник. Крепление встроенное. Располагается на входах	Фасад в осях 1-4 Фасад в осях 4-1	14,15/1	
5	Информационная табличка "Пожарный гидрант"	Информационная табличка с обозначением "ПГ" 250x350 из пластика белого и синего цвета, цвет букв красный RAL 3005 отметка низа +1, 470	Фасад в осях 1-4	14	

Лист регистрации изменений



Паспорт фасадов детский сад "Журавушка"
ул. Академика Киренского, д. 120. г. Красноярск

Лист регистрации изменений