

Общество с ограниченной ответственностью

"КрасИнформСистем"

НЕЖИЛОЕ ЗДАНИЕ

Красноярск, ул. Ады Лебедевой, 152

ПАСПОРТ ФАСАДОВ

06в.10.2018-ПФ

2018 г.

СОГЛАСОВАНО

М.П.

« ____ » _____ 20 ____ г. № _____

ПАСПОРТ ФАСАДОВ

Адрес здания, строения, сооружения: г. Красноярск, ул. Ады Лебедевой, 152

Год постройки: 1975

Автор архитектурного проекта: автор проекта неизвестен

Число этажей: 4

Серия (при наличии): -

Назначение: нежилое здание

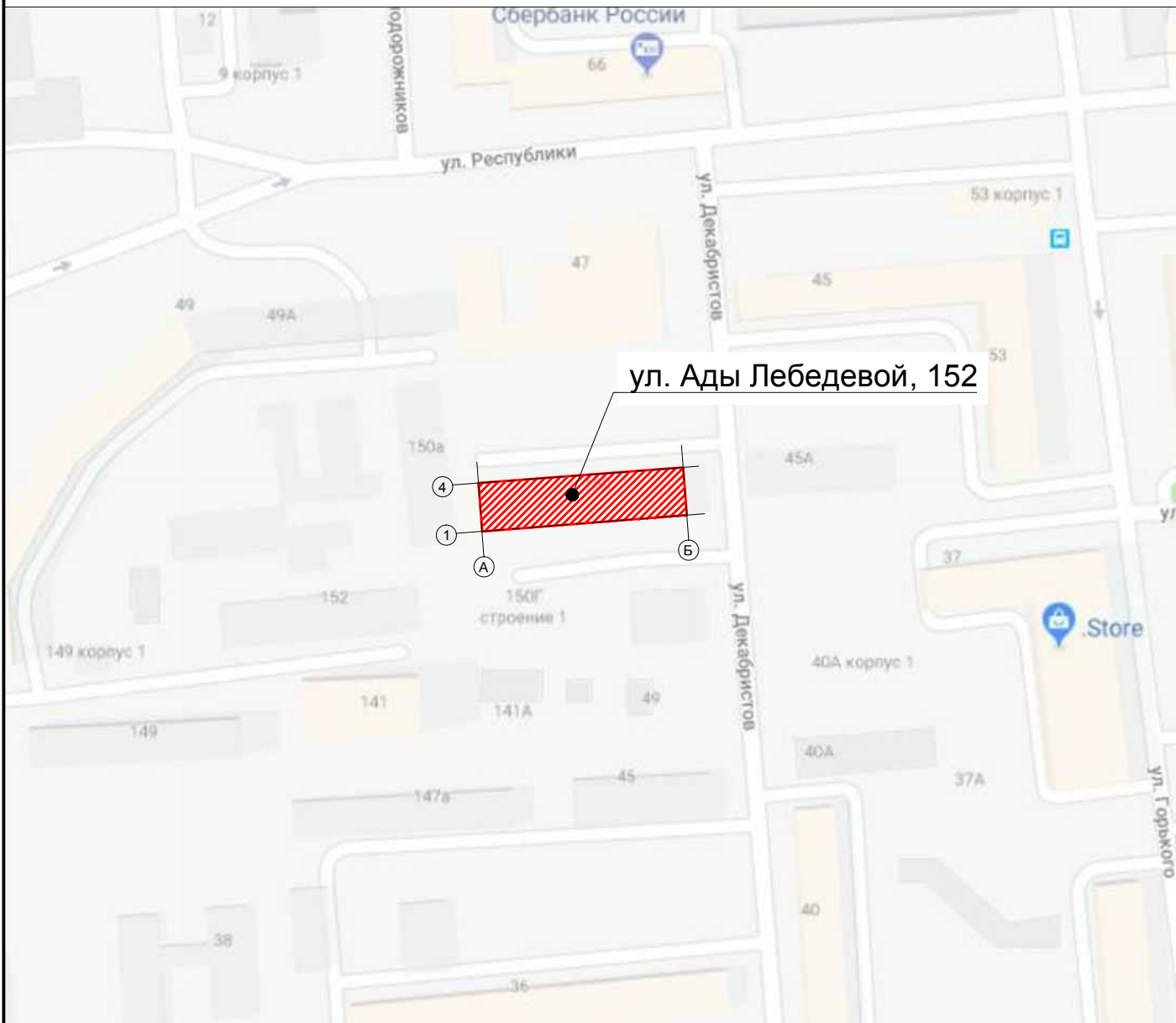
Статус здания, строения (при наличии): -

Лицо, ответственное за эксплуатацию: Красноярский филиал ПАО
"Ростелеком"

Паспорт фасадов составлен по состоянию
на «24» октября 2018 г.

Актуализирован « ____ » _____ ____ г.

Ситуационный план М1:2000



Пояснительная записка

1. Описание существующего облика, текущей градостроительной ситуации, технического состояния и использования Объекта.

Объект расположен по адресу: г. Красноярск, ул. Ады Лебедевой, 152(ЗОНА I/ЗОНА ОСОБОГО ГОРОДСКОГО ЗНАЧЕНИЯ). Функциональное назначение - нежилое здание.

Здание четырехэтажное, по конфигурации имеет прямоугольную форму. Наружные стены выполнены декоративным камнем 2,1 НФ(250x140x120мм) желтых оттенков (основной цвет - RAL 1014), облицовочным кирпичом. Цоколь оштукатурен в серый цвет.(RAL 7001).

Заполнение оконных проемов двух типов: деревянные оконные блоки с отдельными переплетами, оконные блоки из ПВХ профилей со стеклопакетами. Двери металлические окрашенные в цвет (RAL 7001), ПВХ профили белого цвета. На главном фасаде входная группа организована тамбуром с козырьком - внешняя отделка сайдингом. На главном и боковом фасадах расположены рекламно-информационные материалы, выполненные с помощью печати на баннерной ткани.

2. Описание проектируемого архитектурного облика, характеристика принципиальных архитектурных и технологических решений для осуществления ремонта фасадов (переустройства, перепланировки, реконструкции, реставрации) объекта.

Паспорт отображает фактическое состояние фасада с корректировкой некоторых элементов. Для приведения фасадов в соответствие с паспортом необходимо выполнить следующие работы:

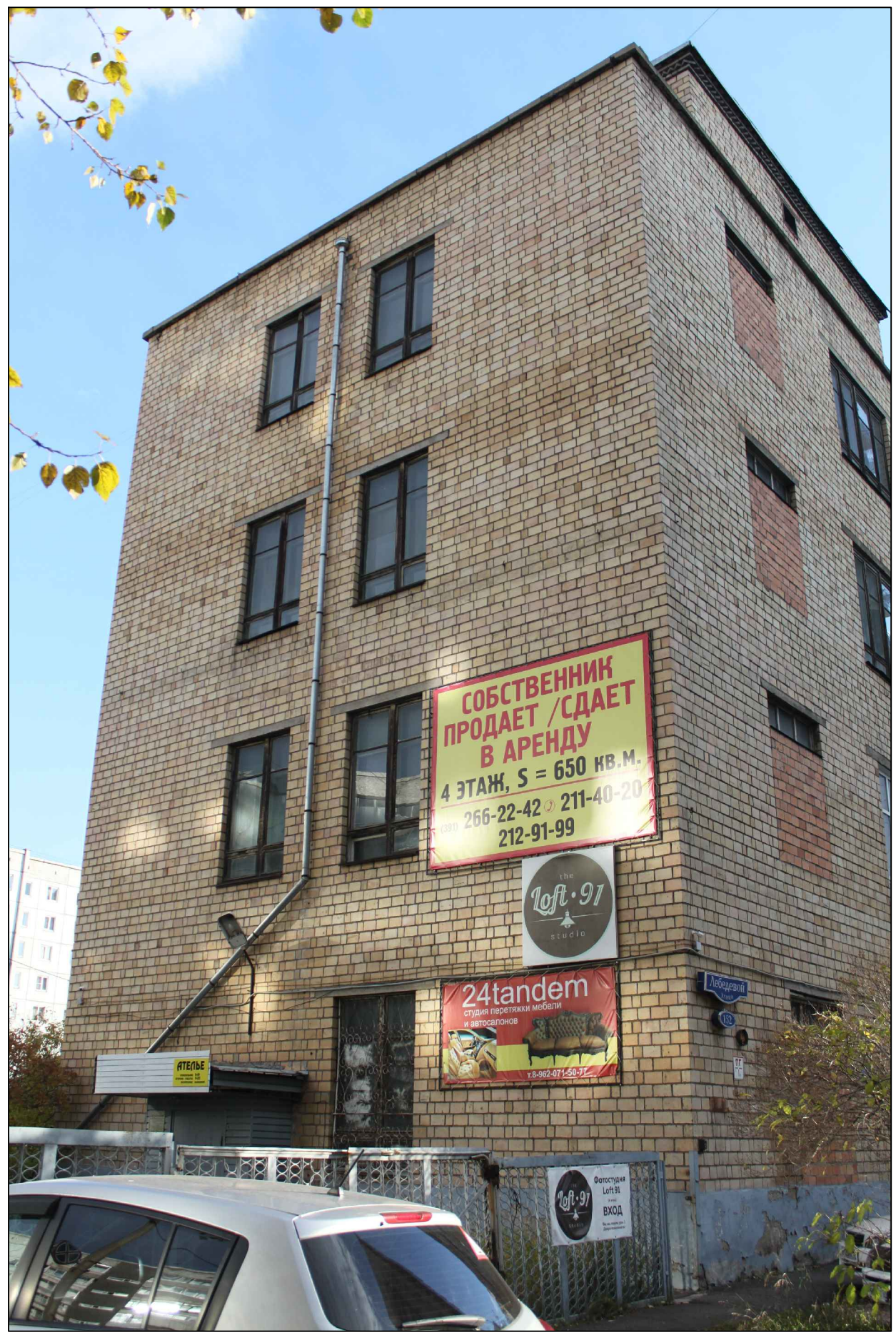
- привести расположенные на главном фасаде информационно- рекламные конструкции в соответствии с постановлением;
- демонтировать металлические оконные решетки с главного фасада (в срок до 30.09.2020);
- выполнить замену деревянных окон на ПВХ белого цвета, остекление окон на фасаде должно иметь единый характер (в срок до 30.09.2020);
- выполнить покраску оконных перемычек в цвет (RAL 7001) (в срок до 30.09.2020);
- удалить граффити с фасадов. При перекрытии граффити использовать нейтральный оттенок подходящий под общий тон каменной кладки (RAL 1014) и цоколя (RAL 7001) (в срок до 30.09.2020);
- выполнить оштукатуривание цоколя (RAL 7001), участков стен ранее оштукатуренных в серый цвет (RAL 7001), участки стен с кирпичом в цвет фасада (RAL 1014), стены тамбура в цвет (RAL 7001) (в срок до 30.09.2020);
- установить короба для скрытия прокладки кабеля в цвет каменной кладки (RAL 1014) (в срок до 30.06. 2020);
- заменить козырек на дворовом фасаде (в срок до 30.09.2020);
- выполнить демонтаж декоративных решеток на окнах (в срок до 30.09.2020) ;
- выполнить окраску водосточных труб на боковом фасаде в осях Б-А в цвет (RAL 7001) (в срок до 30.09.2020);
- разместить водосток на фасаде 1-4 в соответствии с паспортом фасада (см. колористическое решение фасадов л. 9) (в срок до 30.09.2020).

Архитектурно-художественная подсветка не предусмотрена.

3. Информация о сроках проведения работ.

Для объектов расположенных в зоне особого городского значения Правилами благоустройства установлен общий срок завершения работ по приведению рекламно-информационного оформления фасадов в соответствие с паспортом фасадов - 01.02.2019.

Материалы фотофиксации существующего состояния фасадов.
Главный фасад в осях 1-4



Материалы фотофиксации существующего состояния фасадов.
Боковой фасад в осях А-Б



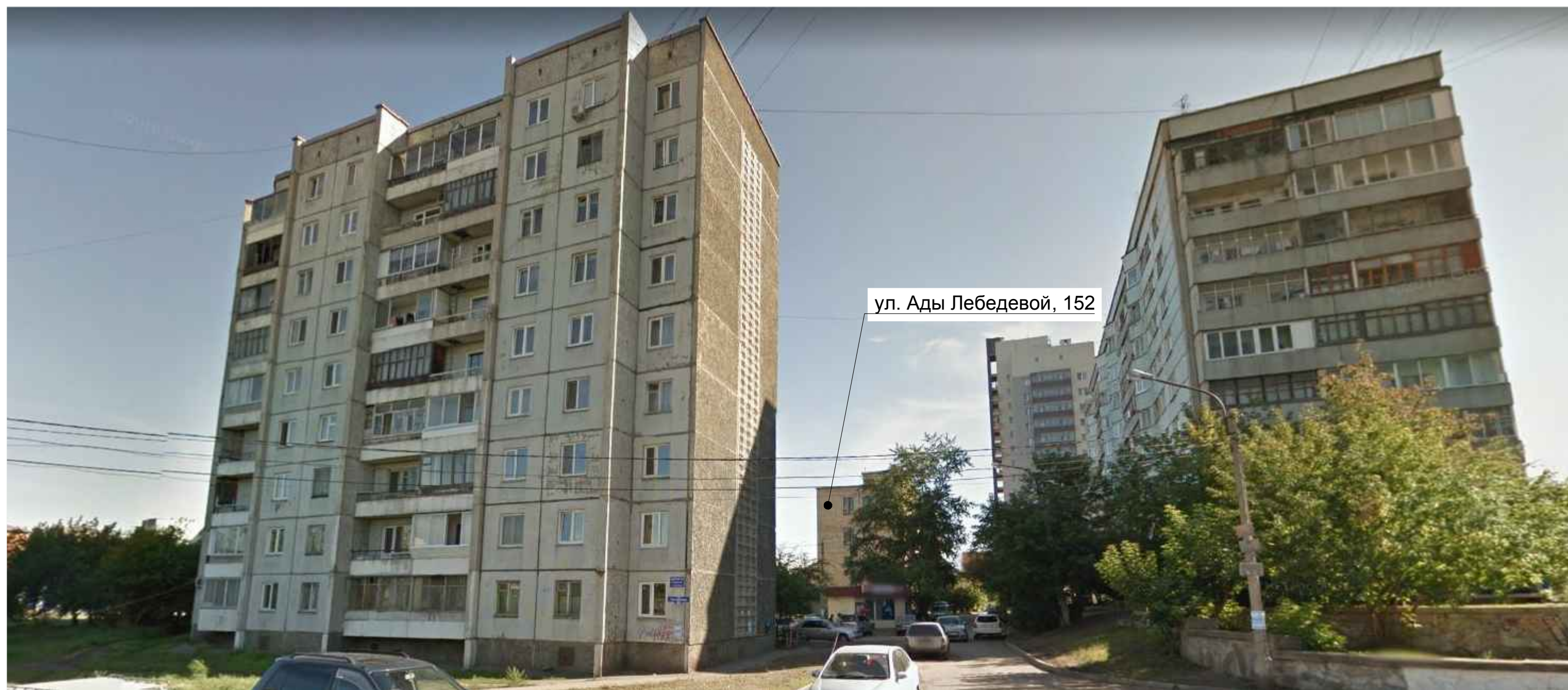
Материалы фотофиксации существующего состояния фасадов.
Дворовой фасад в осях 4-1



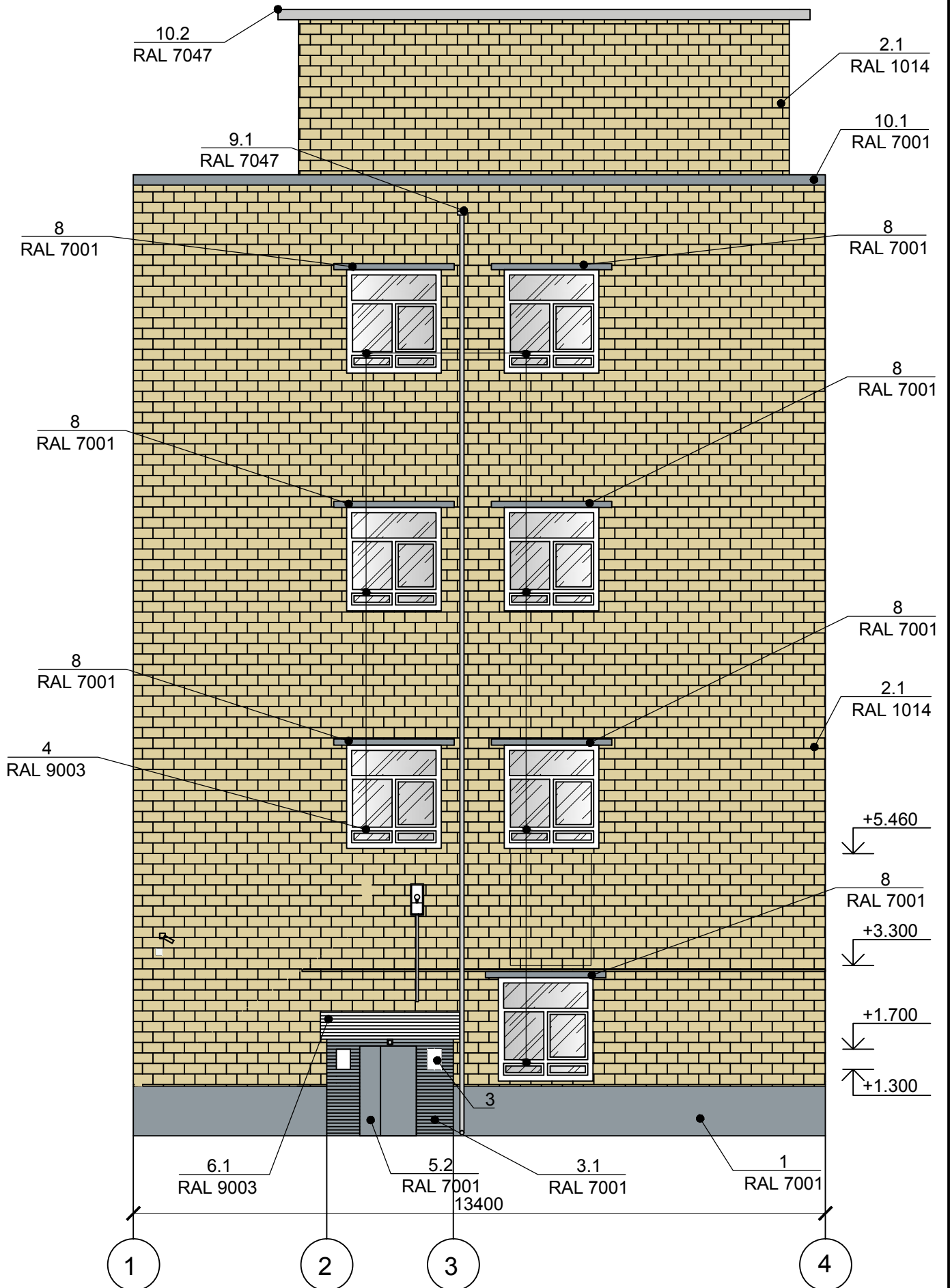
Материалы фотофиксации существующего состояния фасадов.
Дворовой фасад в осях Б-А



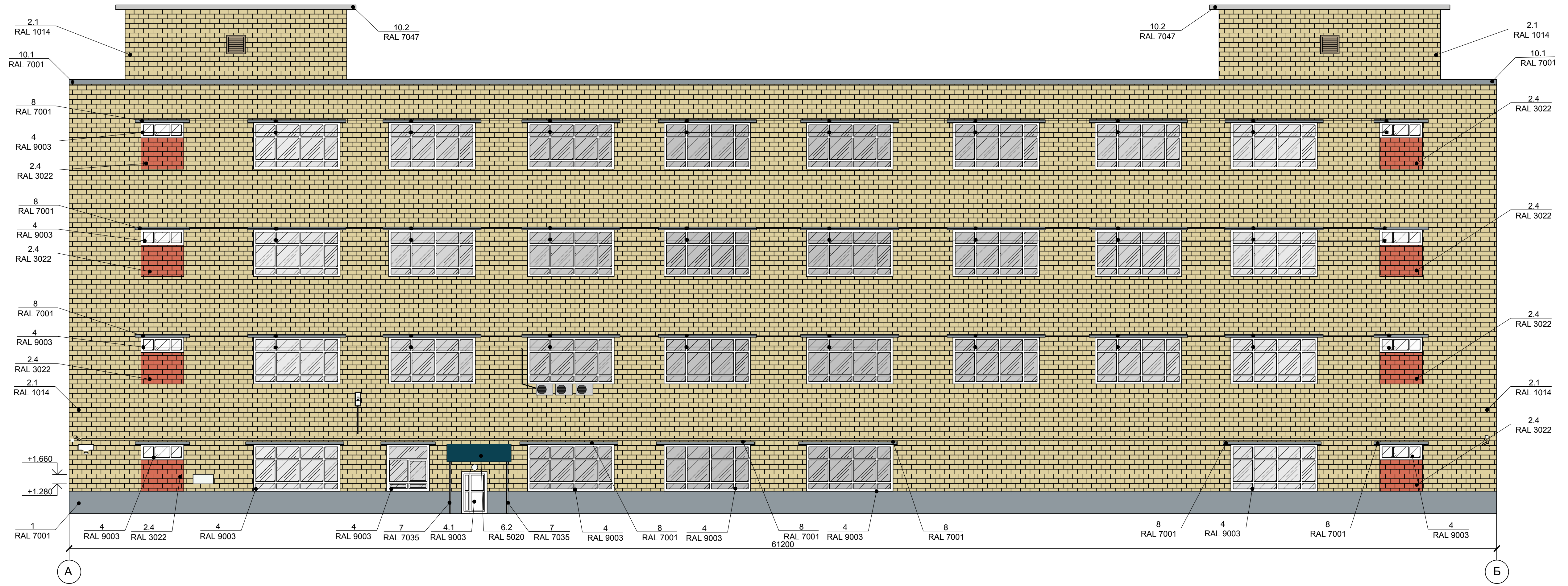
Фотографическое изображение развертки фрагмента улицы с главного фасада (ул. Декабристов).



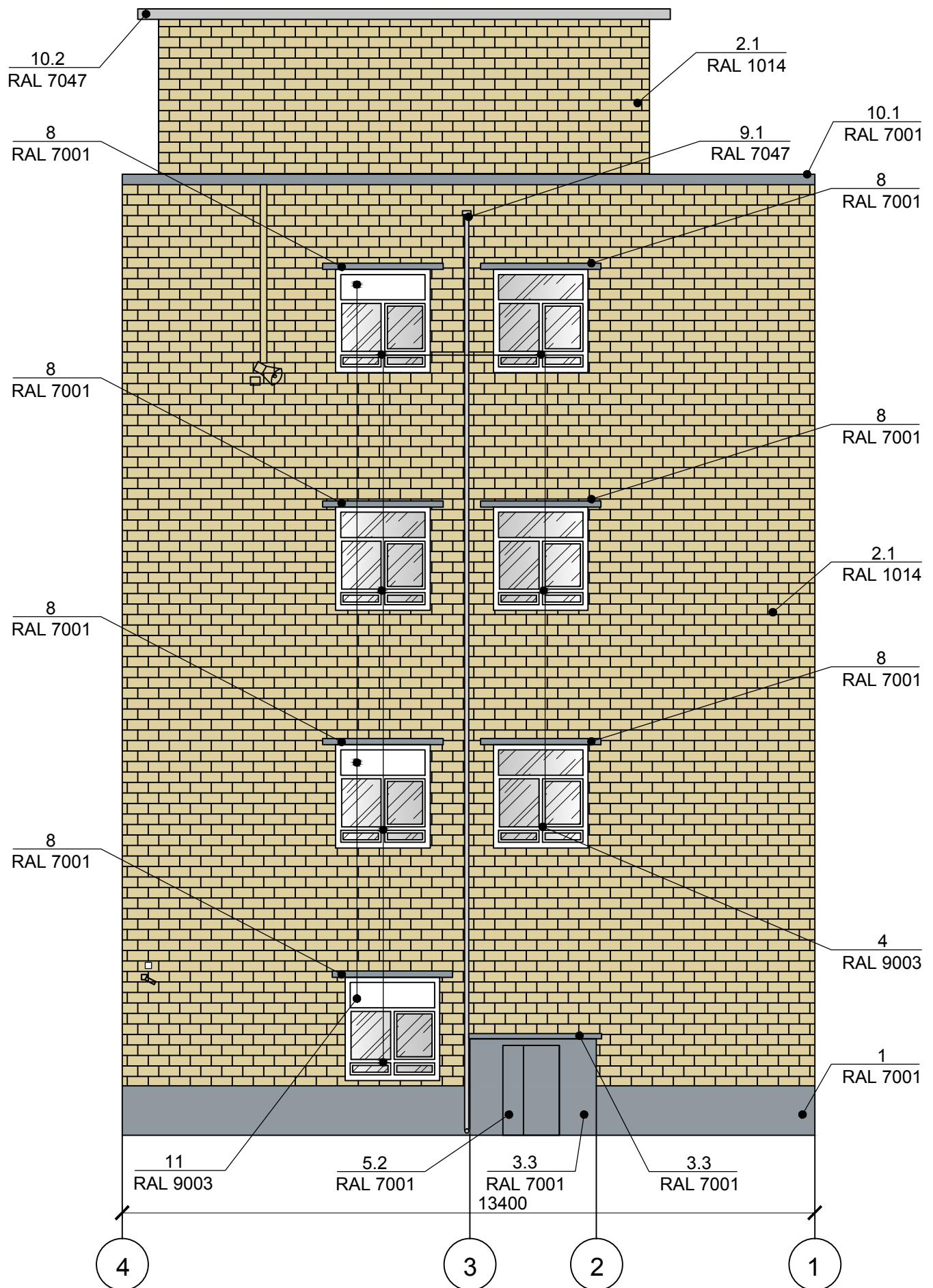
Колористическое решение фасадов.
Главный фасад в осях 1-4



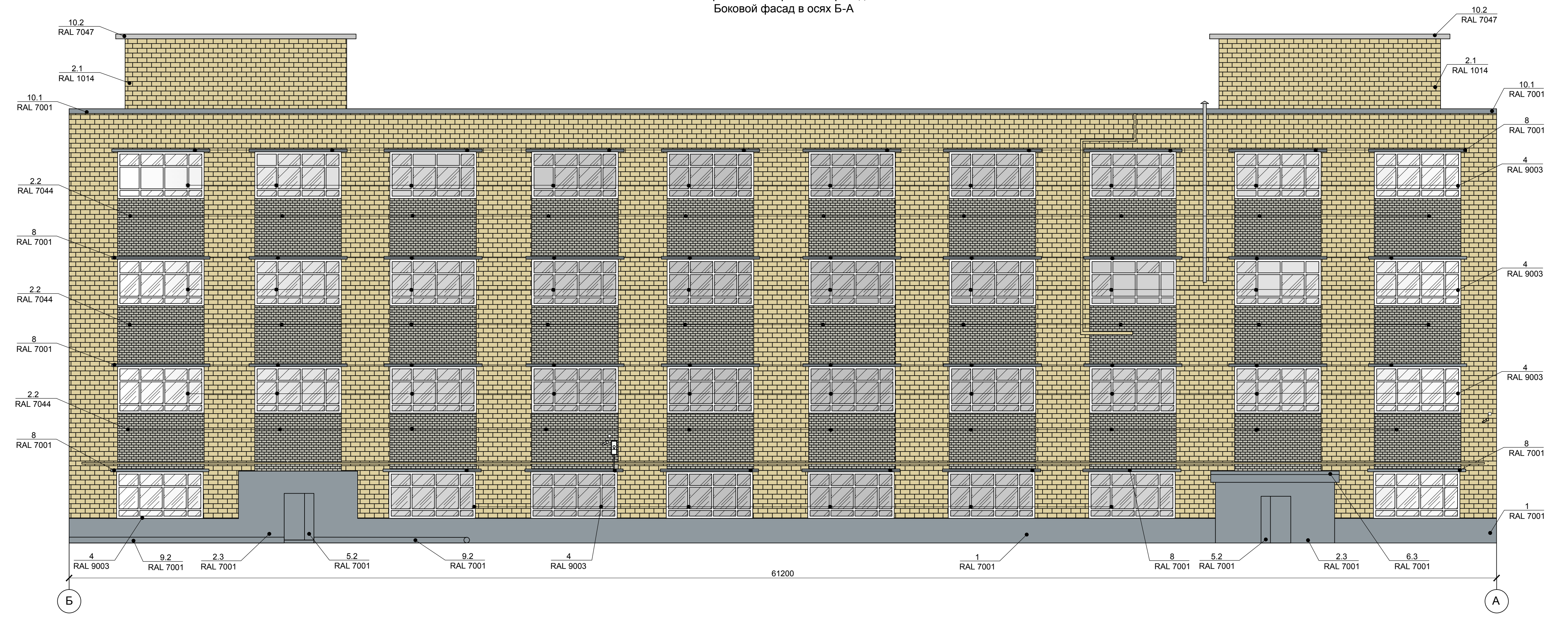
Колористическое решение фасадов.
Боковой фасад в осях Б-А



Колористическое решение фасадов. Главный фасад в осях 1-4



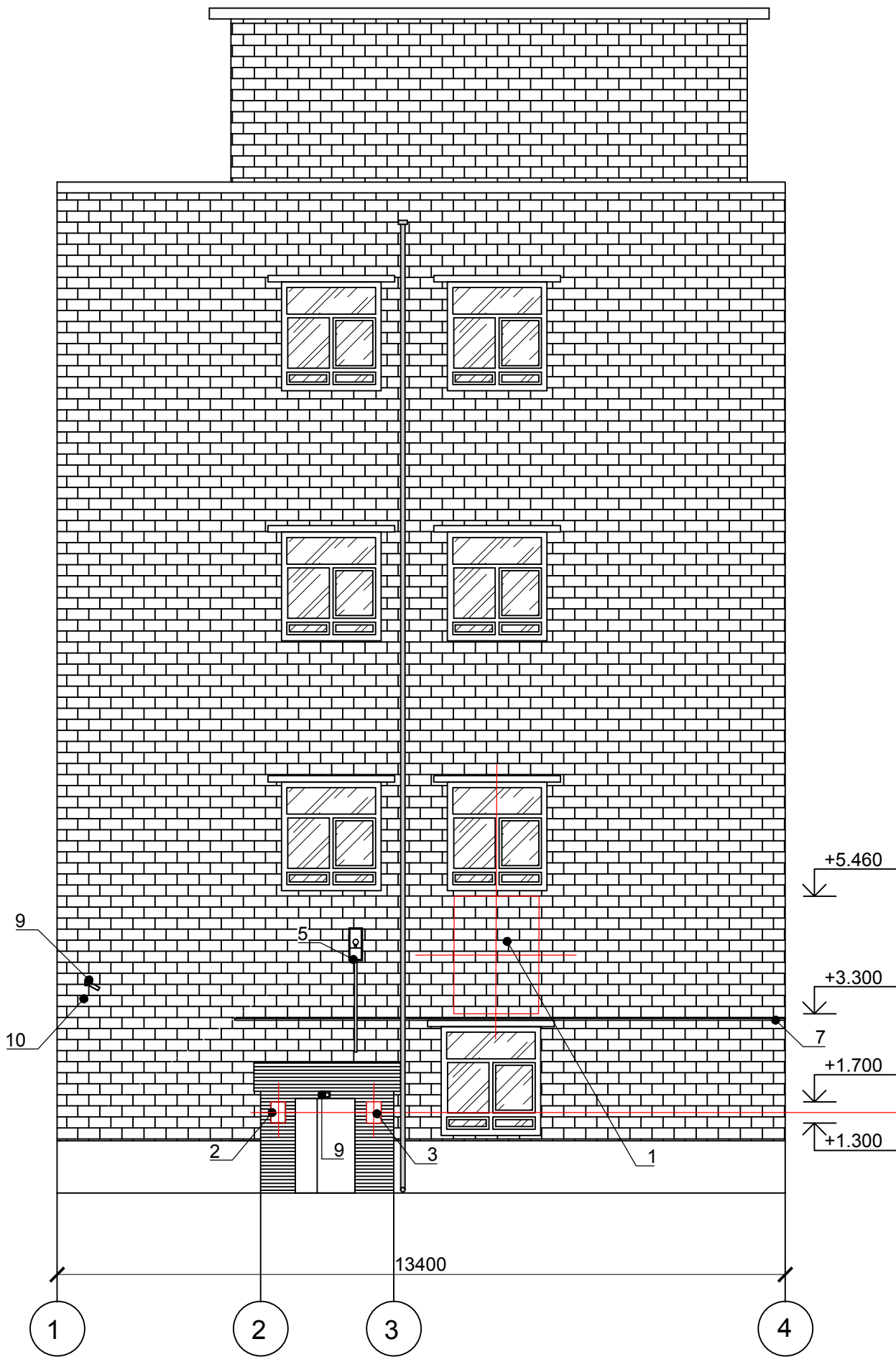
Колористическое решение фасадов.
Боковой фасад в осях Б-А



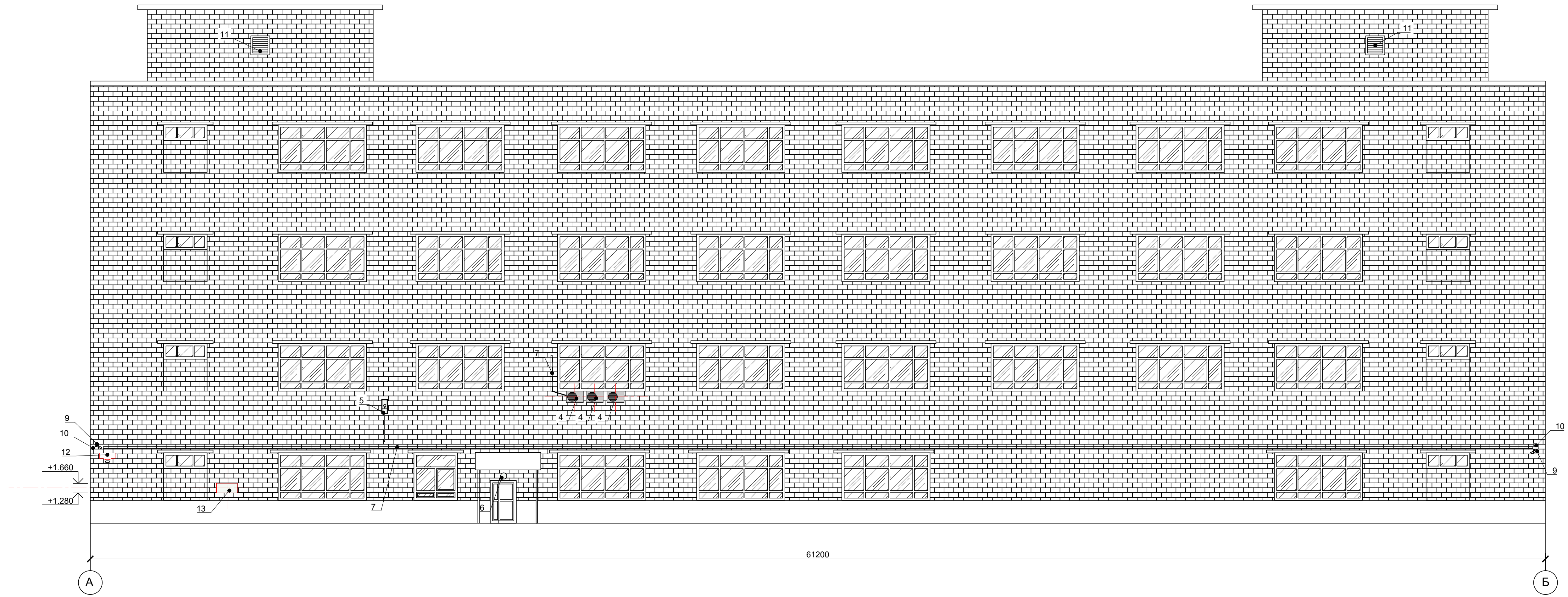
Ведомость применяемых материалов

№п/п	Элемент фасада	Эталон цвета	Вид отделки	Индекс по цветовой палитре
1	Цоколь		Улучшенная штукатурка	RAL 7001
2.1	Стены		Кирпичная кладка желтых оттенков	RAL 1014
2.2			Облицовочный кирпич	RAL 7044
2.3			Улучшенная штукатурка	RAL 7001
2.4			Кирпичная кладка	RAL 3022
3.1	Стены тамбура		Отделка сайдингом	RAL 7001
3.2			Кирпичная кладка желтых оттенков	RAL 1014
3.3			Улучшенная штукатурка	RAL 7001
4	Переплеты окон		ПВХ	RAL 9003
5.1	Дверные полотна		ПВХ	RAL 9003
5.2			Металлические двери	RAL 7001
6.1	Козырьки		Отделка сайдингом	RAL 9003
6.2			Поликарбонат	RAL 5020
6.3			Окрашенный бетон	RAL 7001
7	Стойки, металлические элементы		Металл	RAL 7035
8	Оконные перемычки		Окрашенный бетон	RAL 7001
9.1	Водосточные трубы		Оцинкованная сталь	RAL 7047
9.2			Покраска	RAL 7001
10.1	Плита перекрытия кровли		Окрашенный бетон	RAL 7001
10.2			Отделка металлом	RAL 7035
11	Панели на окнах		ПВХ	RAL 9003

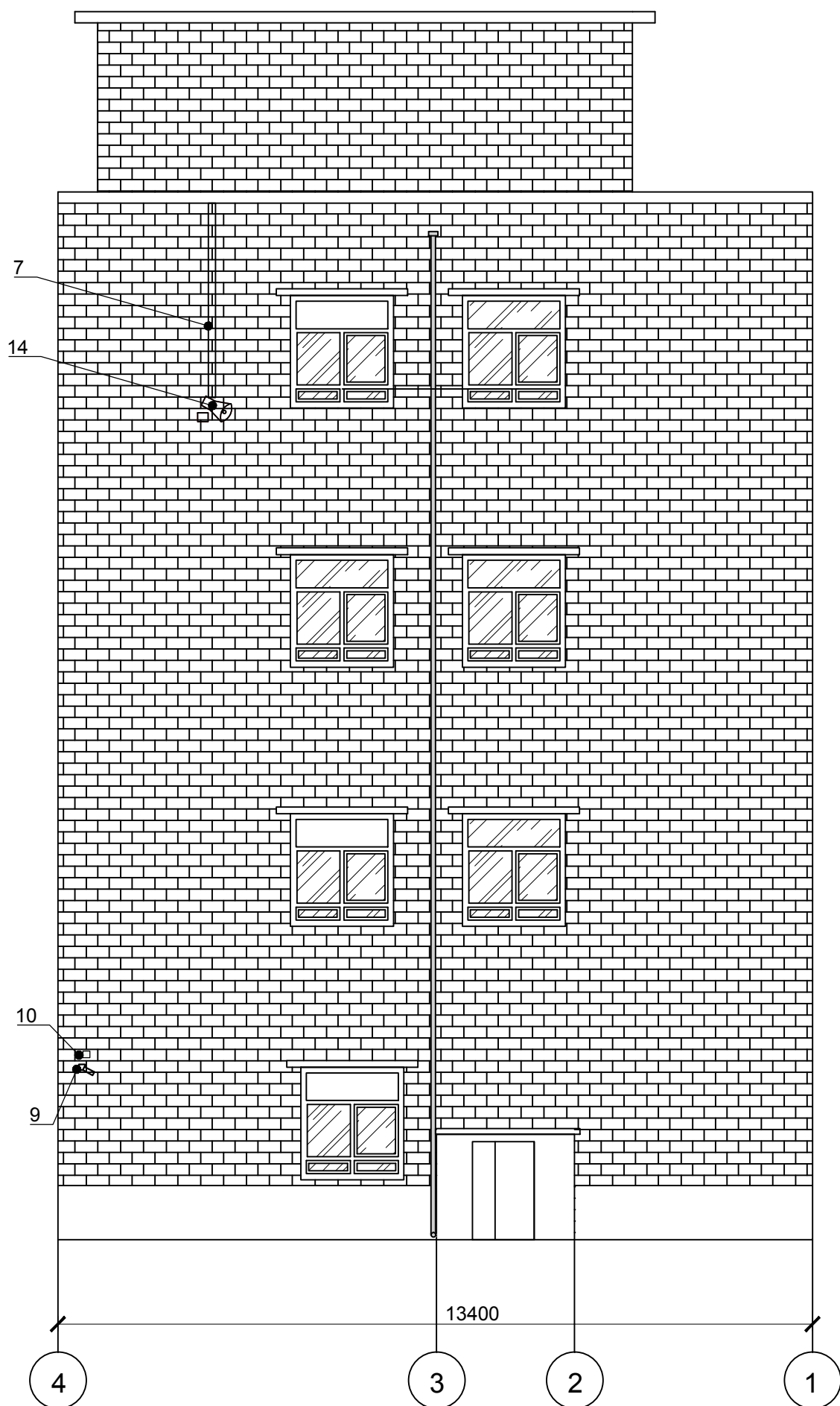
Перечень дополнительного оборудования,
дополнительных элементов и устройств.
Главный фасад в осях 1-4



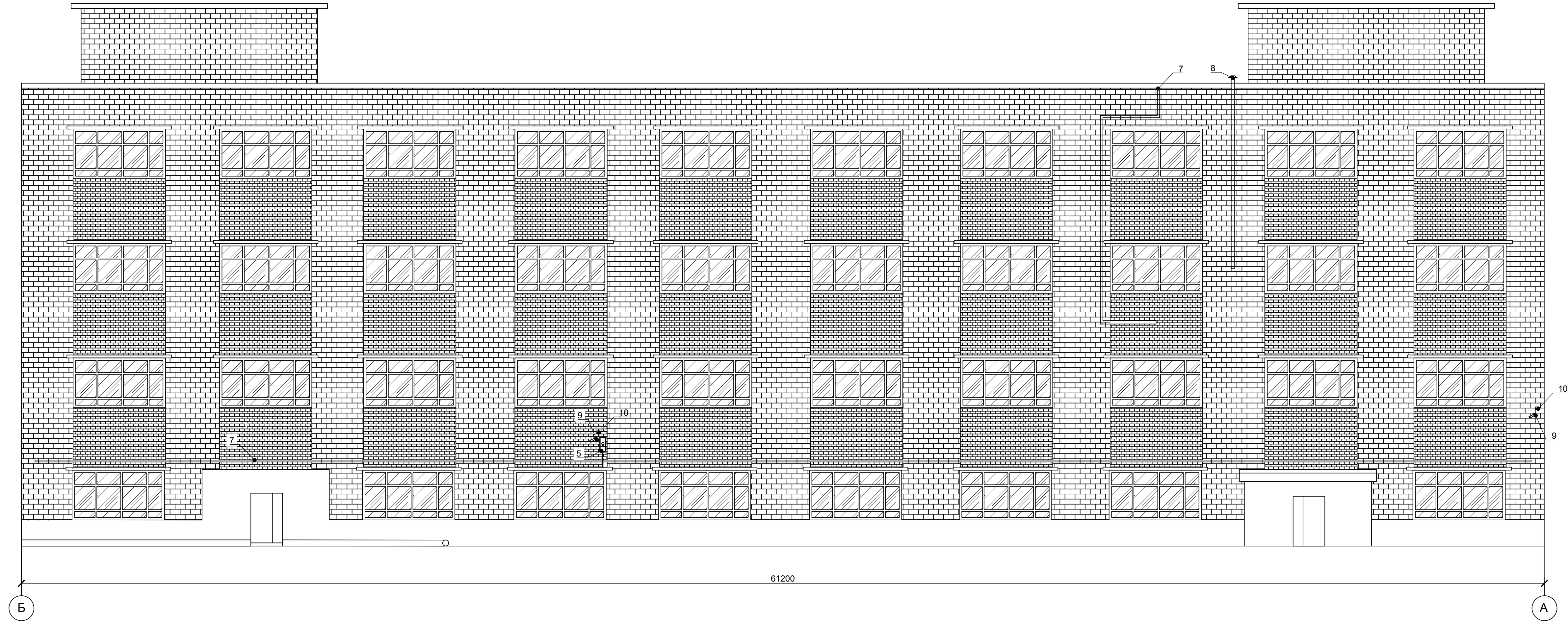
Перечень дополнительного оборудования, дополнительных элементов и устройств..
Боковой фасад в осях Б-А



Перечень дополнительного оборудования,
дополнительных элементов и устройств.
Главный фасад в осях 1-4



Перечень дополнительного оборудования, дополнительных элементов и устройств.
Боковой фасад в осях Б-А



Перечень дополнительного оборудования, дополнительных элементов и устройств

№п/п	Тип дополнительного оборудования, дополнительного элемента или устройства	Краткое описание	Расположение (фасад, этаж)	Номер листа паспорта фасадов, содержащего схему	Отметка о демонтаже
1	Информационная конструкция (вывеска)	Настенное панно размером 1,5 м x 2,16 м. Выполнена в контрастной цветовой гамме с использованием черного и белого цвета.	Размещается на главном фасаде в простенке между первым и вторым этажом на высоте 3,3 м относительно уровня земли. Привязано к композиционной оси окна второго этажа.	14	
2	Информационная табличка	Информационная табличка с указанием режима работы. Размер 0,4м x 0,27 м. Выполнена в монохромной гамме серого цвета.	Размещается на главном фасаде по обе стороны от входа на единой горизонтальной оси с аналогичными конструкциями (поз.3, поз.14) на высоте 1,3 м относительно уровня земли. Для одной организации не более одной информационной таблички на каждый вход в здание.	14	
3	Информационная табличка			14	
4	Наружные блоки кондиционеров	Существующие.	Боковой фасад в осях А-Б	15	
5	Фонари	Нейтральная окраска	Главный фасад, боковой фасад в осях А-Б, боковой фасад в осях Б-А. Размещаются в простенках между первым и вторым этажом.	14,15,17	
6	Уличные настенные светильники	Нейтральная окраска	Боковой фасад в осях А-Б. Размещаются над входной группой	15	
7	Короба для скрытия инженерных сетей	Короб закрывающий прокладку кабеля. В цвет участка фасада на котором располагаются.	Главный фасад, боковой фасад в осях А-Б, дворовой фасад, боковой фасад в осях Б-А	15,14,16,17	
8	Воздуховоды	Нейтральная окраска (неокрашенный металл/оцинкованая сталь)	Боковой фасад в осях Б-А	17	
9	Камеры видеонаблюдения	Нейтральная окраска.	Главный фасад, боковой фасад в осях А-Б, дворовой фасад, боковой фасад в осях Б-А. Размещаются в уровне перекрытия первого этажа.	15,14,16,17	
10	Наружные блоки камер видеонаблюдения	Нейтральная окраска..	Главный фасад, боковой фасад в осях А-Б, дворовой фасад, боковой фасад в осях Б-А. Размещаются рядом с камерами видеонаблюдения.	15,14,16,17	
11	Вентиляционные решетки	Нейтральная окраска	Главный фасад	14	
12	Знак городской информации	Указатель с номером дома и названием улицы для ориентирования по городу. Выполнена в сине-белой гамме.	Размещается на главном фасаде в соответствии с п. 11 " ОБ УТВЕРЖДЕНИИ ПРАВИЛ БЛАГОУСТРОЙСТВА ТЕРРИТОРИИ ГОРОДА КРАСНОЯРСКА "	14	
13	Знак " Стоянка служебного автотранспорта "	Металлическая табличка размером 0,36 м x 0,62 м	Размещается на боковом фасаде (рядом с осью А) на единой горизонтальной оси с аналогичными конструкциями(поз. 3, поз. 4) на высоте 1,28 м относительно уровня земли	15	
14	Громкоговоритель	Нейтральная окраска	Дворовой фасад	16	

Лист регистрации изменений