

Общество с ограниченной ответственностью

"КрасИнформСистем"

МАДОУ №72

Красноярск, ул. Авиаторов, 50 д.

ПАСПОРТ ФАСАДОВ

13р.11.2018-ПФ

2018 г.

СОГЛАСОВАНО

М.П.

« ____ » _____ 20__ г. № _____

ПАСПОРТ ФАСАДОВ

Адрес здания, строения, сооружения: г. Красноярск,
ул. Авиаторов, 50 д.

Год постройки: 2012

Автор архитектурного проекта: открытое акционерное общество
территориальный градостроительный институт "Красноярскгражданпроект"

Число этажей: 3

Серия (при наличии): -

Назначение: детское дошкольное образовательное учреждение

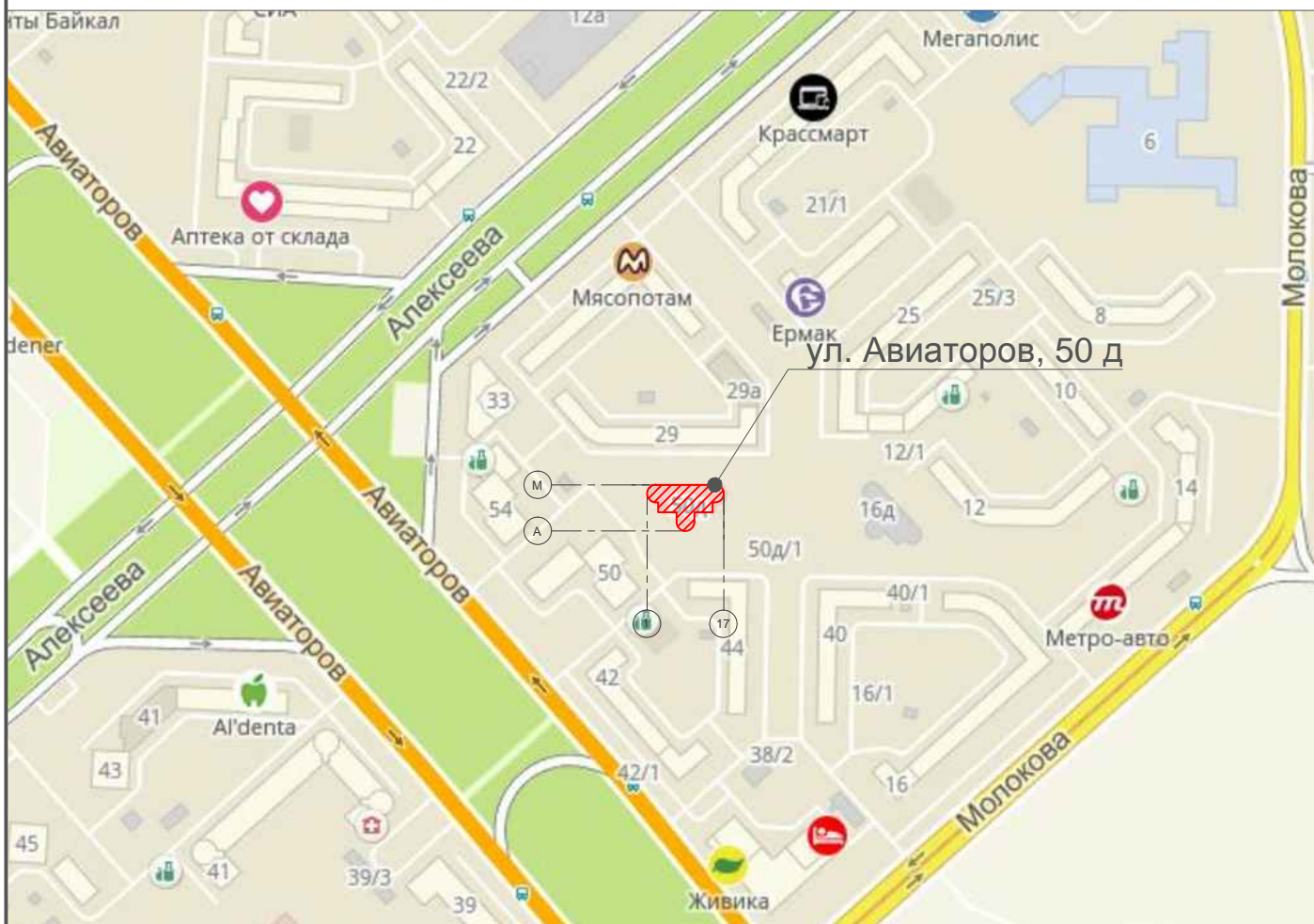
Статус здания, строения (при наличии): -

Лицо, ответственное за эксплуатацию: МАДОУ №72 Заместитель
заведующего по административно-хозяйственной работе Фомичева Елена
Юрьевна

Паспорт фасадов составлен по состоянию
на «26» ноября 2018 г.

Актуализирован « ____ » _____ г.

Ситуационный план М1:5000



Пояснительная записка

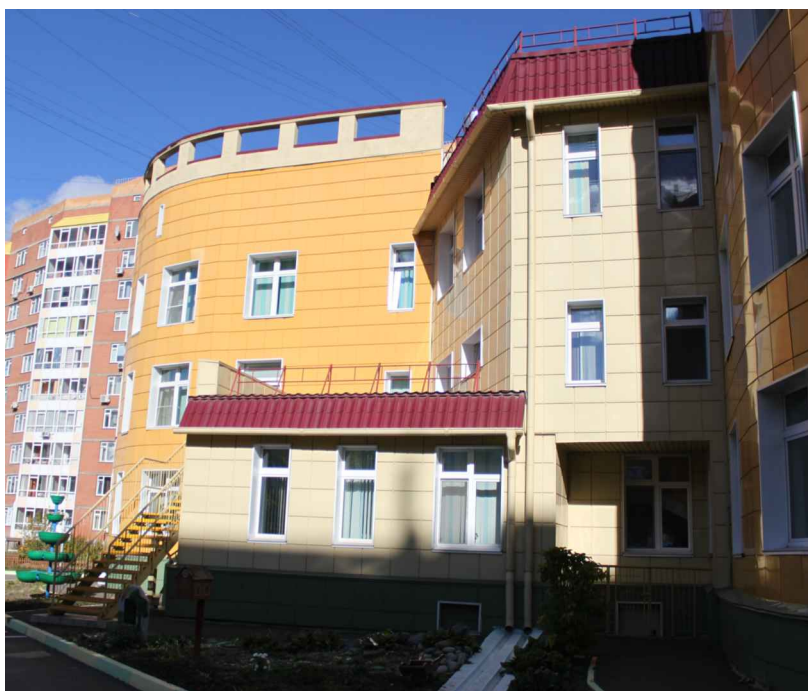
1. Описание существующего облика, текущей градостроительной ситуации, технического состояния и использования Объекта.

Объект расположен по адресу: г. Красноярск, ул. Авиаторов, 50 д. ЗОНА ПОВЫШЕННОГО ВНИМАНИЯ. Функциональное назначение - детский сад. Наружные стены облицованы композитными панелями: светло-желтого цвета (RAL 1015), желтого (RAL 1017) и зеленого (RAL 6001). В целом существующее колористическое решение фасадов соответствует архитектурно-художественному регламенту улиц и общественных пространств города Красноярска.

2. Описание проектируемого архитектурного облика, характеристика принципиальных архитектурных и технологических решений для осуществления ремонта фасадов (переустройства, перепланировки, реконструкции, реставрации) объекта.

Паспорт отображает фактическое состояние фасада с корректировкой некоторых элементов. Для приведения фасада в соответствие с паспортом необходимо выполнить следующие работы:

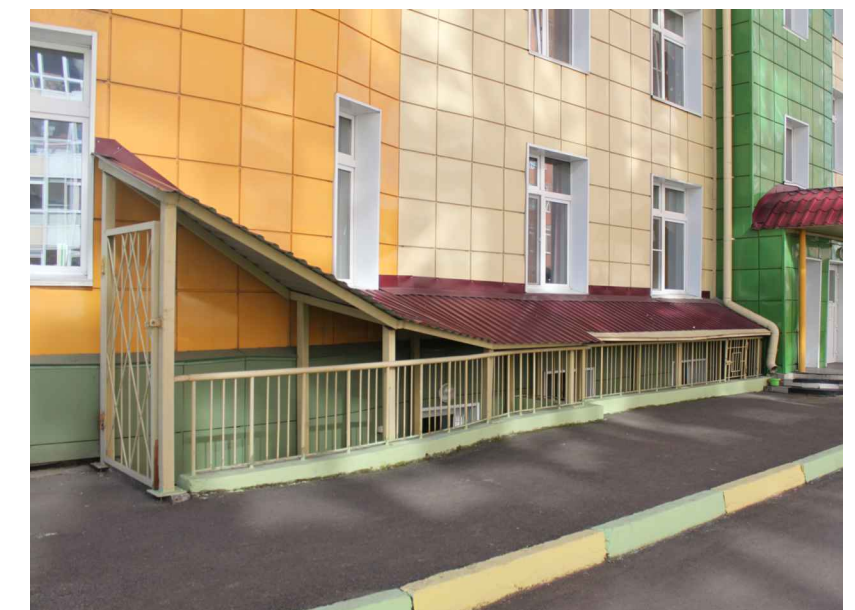
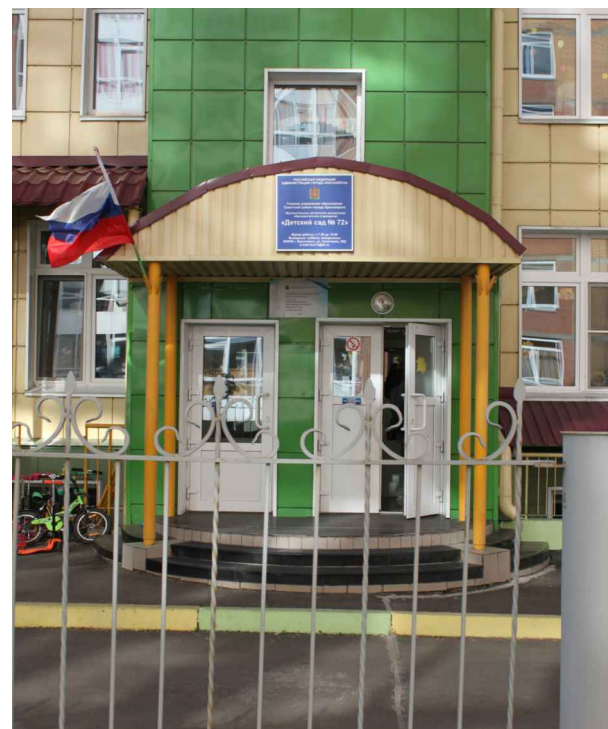
- учрежденческую доску разместить в соответствии с паспортом фасадов.



Материалы фотофиксации существующего состояния фасадов .
Боковой фасад в осях А-М



Материалы фотофиксации существующего состояния фасадов.
Дворовой фасад в осях 17-1



Материалы фотофиксации существующего состояния фасадов.
Боковой фасад в осях М-А



Колористическое решение фасадов.
Главный фасад в осях 1-17



Колористическое решение фасадов.
Боковой фасад в осях А-М




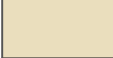







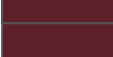


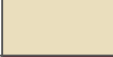



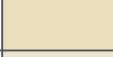


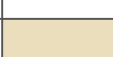
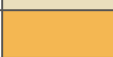
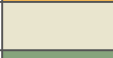

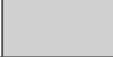

Колористическое решение фасадов.
Главный фасад в осях 17-1



Колористическое решение фасадов.
Боковой фасад в осях М-А



Ведомость применяемых материалов

№п/п	Элемент фасада	Эталон цвета	Вид отделки	Индекс по цветовой палитре
1	Цоколь		Облицовка композитными панелями	RAL 6011
2.1	Стены		Облицовка композитными панелями	RAL 1015
2.2				RAL 1017
2.3				RAL 6001
2.4			Штукатурка, покраска	RAL 1014
2.5			Кирпичная кладка	RAL 8004
2.6			Обшивка металлическими листами , покраска	RAL 3005
3	Пандус		Штукатурка, покраска	RAL 6021
4.1	Кровля		Металлочерепица	RAL 3005
4.2			Профилированный лист	RAL 3005
5.1	Козырек над главным входом		Профилированный лист	RAL 3005
5.2			Обшивка сайдингом	RAL 1015
6	Козырек прямка		Обшивка металлическими окрашенными листами	RAL 3005
7	Стойки козырька		Металл, покраска	RAL 1017
8	Несущие элементы козырька		Металл, покраска	RAL 1015
9	Водосточные трубы		Покраска в нейтральный цвет	RAL 1013
10	Наружные металлические лестницы			
10.1	Несущие элементы, ограждения		Металл, покраска	RAL 1015
10.2	Ступени		Металл, покраска	RAL 1017
10.3	Лестничная площадка		Бетон, покраска	RAL 1013
11.1	Крыльца		Штукатурка, покраска	RAL 6021
11.2			Керамогранитная плитка	RAL 7047
12	Переплеты окна		ПВХ	RAL 9003
13.1	Двери		ПВХ	RAL 9003
13.2			Металл, покраска	RAL 7047
14	Вентканалы		Обшивка металлическими окрашенными листами	RAL 3005
15	Воздухоотвод		Штукатурка, покраска	RAL 6021
16.1	Декоративная решетка		ПВХ, покраска	RAL 9003
16.2			Металл, покраска	RAL 7040

Ведомость применяемых материалов

№п/п	Элемент фасада	Эталон цвета	Вид отделки	Индекс по цветовой палитре
17	Покрытия парапета		Металлические окрашенные листы	RAL 3005
18	Ограждения кровли		Металл	RAL 3005
19	Элемент вентканала		Метал окрашенный	RAL 7040

Схема размещения дополнительного оборудования, дополнительных элементов и устройств.
Главный фасад в осях 1-17



1. Габаритные размеры конструкций приведены в перечне дополнительного оборудования, дополнительных элементов и устройств на л. 19.

Схема размещения дополнительного оборудования, дополнительных элементов и устройств.
Боковой фасад в осях А-М



1. Габаритные размеры конструкций приведены в перечне дополнительного оборудования, дополнительных элементов и устройств на л. 19.

Схема размещения дополнительного оборудования, дополнительных элементов и устройств.
Дворовой фасад в осях 17-1



1. Габаритные размеры конструкций приведены в перечне дополнительного оборудования, дополнительных элементов и устройств на л. 19.

Схема размещения дополнительного оборудования, дополнительных элементов и устройств.
Боковой фасад в осях М-А



1. Габаритные размеры конструкций приведены в перечне дополнительного оборудования, дополнительных элементов и устройств на л. 19.

Перечень дополнительного оборудования , дополнительных элементов и устройств

№п/п	Тип дополнительного оборудования, дополнительного элемента или устройства	Краткое описание	Расположение (фасад, этаж)	Номер листа паспорта фасадов, содержащего схему	Отметка о демонтаже
1	Наружное освещение	Нейтральная окраска, цвет белый;	По периметру здания, над входами.	14, 15, 16, 17	
2	Учрежденческая доска	Габаритный размер таблички 700 x 500 мм. Содержит сведения об учреждении, расположенном в здании. Цвет фона соответствует окружающей застройке и самому зданию;	Фасад 17-1, между входными дверями. До низа доски не менее 1.0 м от поверхности крыльца, до верха доски не более 2.2 м. На одной вертикальной оси с поз. 8	16	
3	Знак городской информации	Указатель с номером дома и названием улицы для ориентирования по городу. Выполнен в бело- синей гамме;	Боковой фасад М-А	17	
4	Антенны	Металлические, цвета нейтральные (черный, серый);	Кровля здания	14, 15, 16, 17	
5	Звонок	Нейтральная окраска, цвет белый;	По периметру, у входов в здание	14, 15, 16, 17	
6	Камеры	Металл, пластик. Цвет белый;	По периметру здания	14, 15, 16, 17	
7	Сигнализация	Металл, пластик. Цвет белый;	Главный фасад 1-17	14	
8	Информационная табличка	Табличка содержит сведения о участии организации в конкурсе. бело-голубые цвета. Габаритный размер : 350 x 350 мм;	Фасад 17-1, над входными дверями. На одной вертикальной оси с поз. 2	16	

Лист регистрации изменений