

ДОМО АРТЕ

СОГЛАСОВАНО

М.П.

« ____ » _____ 20__ г. № _____

ПАСПОРТ ФАСАДОВ

Адрес здания, строения, сооружения:	г. Красноярск, Советский район, ул. Авиаторов, 5
Год постройки:	2015 г.
Автор архитектурного проекта:	ООО "Домо Арте"
Число этажей:	5 эт.
Серия (при наличии):	-
Назначение:	Торгово-офисное
Статус здания, строения (при наличии):	-
Лицо, ответственное за эксплуатацию:	Стручкова Н.Ю.

Паспорт фасадов составлен по состоянию
на «__» _____ 2018 г.
Актуализирован «__» _____ 20__ г.

Пояснительная записка

Паспорт фасадов здания нежилого здания по адресу: ул. Авиаторов, 5, в Советском районе г. Красноярск разработана на основании:

- Технического задания Заказчика.
- Постановления администрации города Красноярск №399 от 19.06.2018 "Об утверждении порядка составления, изменения и согласования паспорта фасадов зданий, строений на территории города Красноярск." [1]
- Постановления администрации города Красноярск №268 "Об утверждении Архитектурно-художественного регламента улиц, общественных пространств города Красноярск." [2]

1. Описание существующего облика, текущей градостроительной ситуации, технического состояния и использования Объекта.

Здание торгово-офисного назначения ограничено с двух сторон улицами Авиаторов.
 Облицовка наружных стен выполнена из композитных панелей, на уровне цоколя стены облицованы керамогранитными панелями.
 Рекламные конструкции выполнены без единого стилистического решения.
 Архитектурно-художественная подсветка на фасадах здания отсутствует.

2. Описание проектируемого архитектурного облика, характеристика принципиальных архитектурных и технологических решений для осуществления ремонта фасадов (переустройства, перепланировки, реконструкции, реставрации) объекта.

В соответствии с разработанным паспортом фасадов здания требуется провести работы по переустройству рекламных (информационных) конструкций согласно документу [2].
 Рекламные (информационные) конструкции выполнить в единой стилистической основе в основном цвете элемента (кровли, фасада), на котором они располагаются.
 Запрещается размещение рекламных (информационных) конструкций на сплошном, в том числе витражном остеклении, за исключением конструкций из отдельных букв и медиафасадов.
 Установка информационных крышных конструкций допускается только в виде отдельно стоящих букв без использования фоновых подложек. Информационное поле крышных конструкций располагается параллельно к поверхности фасадов, выше линии парапета здания. Высота крышных конструкций с учетом всех используемых параметров должна быть не более 3 м - на кровле 5 этажа.

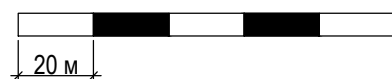
3. Срок выполнения работ: до 1 февраля 2019 года

Содержание альбома

Лист	Наименование	Примечание
1	Содержание альбома. Ситуационная схема (М 1:2000). Пояснительная записка	
2	Фотофиксация существующего состояния фасадов. Фасад в осях 1-14	
3	Фотофиксация существующего состояния фасадов. Фасад в осях 14-1	
4	Фотофиксация существующего состояния фасадов. Фасад в осях А-П	
5	Фотофиксация существующего состояния фасадов. Фасад в осях П-А	
6	Развертка фрагмента улицы с фасада в осях 1-14	
7	Развертка фрагмента улицы с фасада в осях 14-1	
8	Колористическое решение фасадов. Фасад в осях 1-14	
9	Колористическое решение фасадов. Фасад в осях 14-1	
10	Колористическое решение фасадов. Фасад в осях А-В	
11	Колористическое решение фасадов. Фасад в осях В-А	
12	Колористическое решение фасадов. Ведомость применяемых материалов	
13	Схема размещения дополнительного оборудования, дополнительных элементов и устройств. Фасад в осях 1-14	
14	Схема размещения дополнительного оборудования, дополнительных элементов и устройств. Фасад в осях 14-1	
15	Схема размещения дополнительного оборудования, дополнительных элементов и устройств. Фасад в осях А-П	
16	Схема размещения дополнительного оборудования, дополнительных элементов и устройств. Фасад в осях П-А	
17	Перечень оборудования, дополнительных элементов и устройств (начало)	
18	Перечень оборудования, дополнительных элементов и устройств (продолжение)	
18.1	Перечень оборудования, дополнительных элементов и устройств (окончание)	
19	Компьютерный монтаж. Фасад в осях 1-14	
20	Компьютерный монтаж. Фасад в осях 14-1	
21	Компьютерный монтаж. Фасад в осях А-П	
22	Компьютерный монтаж. Фасад в осях П-А	
23	Лист регистрации изменений	



Ситуационная схема М1:2000



Объект проектирования:
г. Красноярск, ул. Авиаторов, 5

						25-18				
						Паспорт фасадов нежилого здания по ул. Авиаторов, 5, г. Красноярск				
Изм.	Кол. уч.	Лист	№ док.	Подп.	Дата	Общие данные		Стадия	Лист	Листов
ГИП		Вацук А.В.		<i>Вацук</i>					1	23
Разработал		Швец Н.В.		<i>Швец</i>		Содержание альбома. Ситуационный схема (М 1:2000). Пояснительная записка		ДОМО АРТЕ г. Красноярск		
Разработал		Козловская В.В.		<i>Козловская</i>						
Н.Контр.		Вацук А.В.		<i>Вацук</i>						



						25-18			
						Паспорт фасадов нежилого здания по ул. Авиаторов, 5, г. Красноярск			
Изм.	Кол. уч.	Лист	№ док.	Подп.	Дата	Материалы фотофиксации	Стадия	Лист	Листов
ГИП		Вацук А.В.		<i>Вацук</i>				2	
Разработал		Швец Н.В.		<i>Швец</i>					
Разработал		Козловская В.В.		<i>Козловская</i>		Фотофиксация существующего состояния фасадов. Фасад в осях 1-14	ДОМО АРТЕ г. Красноярск		
Н.Контр.		Вацук А.Б.		<i>Вацук</i>					



						25-18				
						Паспорт фасадов нежилого здания по ул. Авиаторов, 5, г. Красноярск				
Изм.	Кол. уч.	Лист	№ док.	Подп.	Дата	Материалы фотофиксации	Стадия	Лист	Листов	
ГИП		Ващук А.В.		<i>Ващук</i>					3	
Разработал		Швец Н.В.		<i>Швец</i>						
Разработал		Козловская В.В.		<i>Козловская</i>						
Н.Контр.		Ващук А.Б.		<i>Ващук</i>		Фотофиксация существующего состояния фасадов. Фасад в осях 14-1	ДОМО АРТЕ г. Красноярск			

Фотофиксация существующего состояния фасадов. Фасад в осях А-П



						25-18			
						Паспорт фасадов нежилого здания по ул. Авиаторов, 5, г. Красноярск			
Изм.	Кол. уч.	Лист	№ док.	Подп.	Дата	Материалы фотофиксации	Стадия	Лист	Листов
ГИП		Ващук А.В.		<i>Ващук</i>					4
Разработал		Швец Н.В.		<i>Швец</i>		Фотофиксация существующего состояния фасадов. Фасад в осях А-П	ДОМО АРТЕ г. Красноярск		
Разработал		Козловская В.В.		<i>Козловская</i>					
Н.Контр.		Ващук А.Б.		<i>Ващук</i>					

Фотофиксация существующего состояния фасадов. Фасад в осях П-А



						25-18			
						Паспорт фасадов нежилого здания по ул. Авиаторов, 5, г. Красноярск			
Изм.	Кол. уч.	Лист	№ док.	Подп.	Дата	Материалы фотофиксации	Стадия	Лист	Листов
ГИП		Ващук А.В.		<i>Ващук</i>				5	
Разработал		Швец Н.В.		<i>Швец</i>					
Разработал		Козловская В.В.		<i>Козловская</i>		Фотофиксация существующего состояния фасадов. Фасад в осях П-А	ДОМО АРТЕ г. Красноярск		
Н.Контр.		Ващук А.Б.		<i>Ващук</i>					

Развертка фрагмента улицы с фасада в осях 1-14

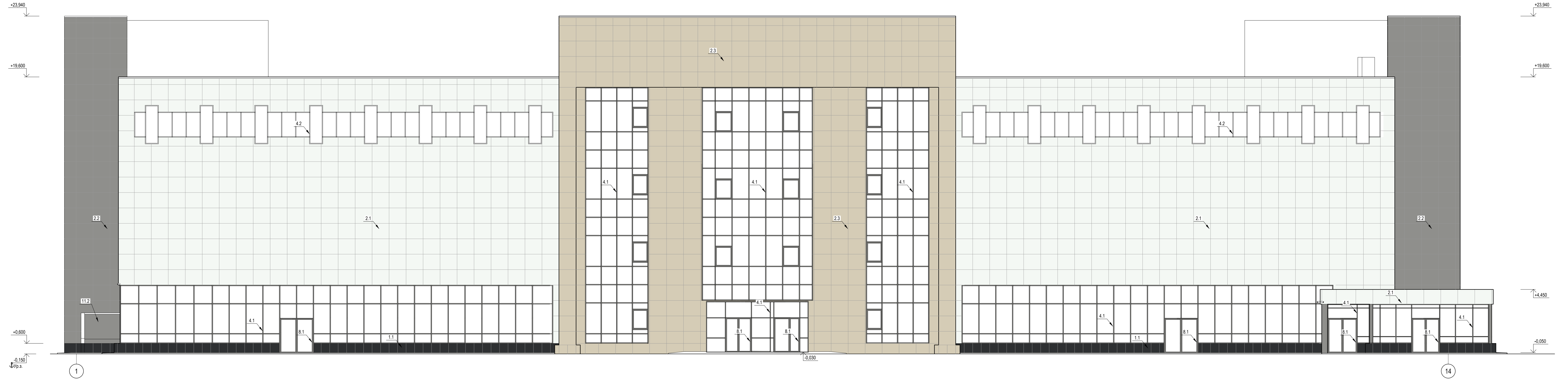


						25-18					
						Паспорт фасадов нежилого здания по ул. Авиаторов, 5, г. Красноярск					
Изм.	Кол. уч.	Лист	№ док.	Подп.	Дата	Колористическое решение фасадов	Стадия	Лист	Листов		
ГИП		Ващук А.В.		<i>Ващук</i>					6		
Разработал		Швец Н.В.		<i>Швец</i>							
Разработал		Козловская В.В.		<i>Козловская</i>		Развертка фрагмента улицы с фасада в осях 1-14	ДОМО АРТЕ г. Красноярск				
Н.Контр.		Ващук А.Б.		<i>Ващук</i>							



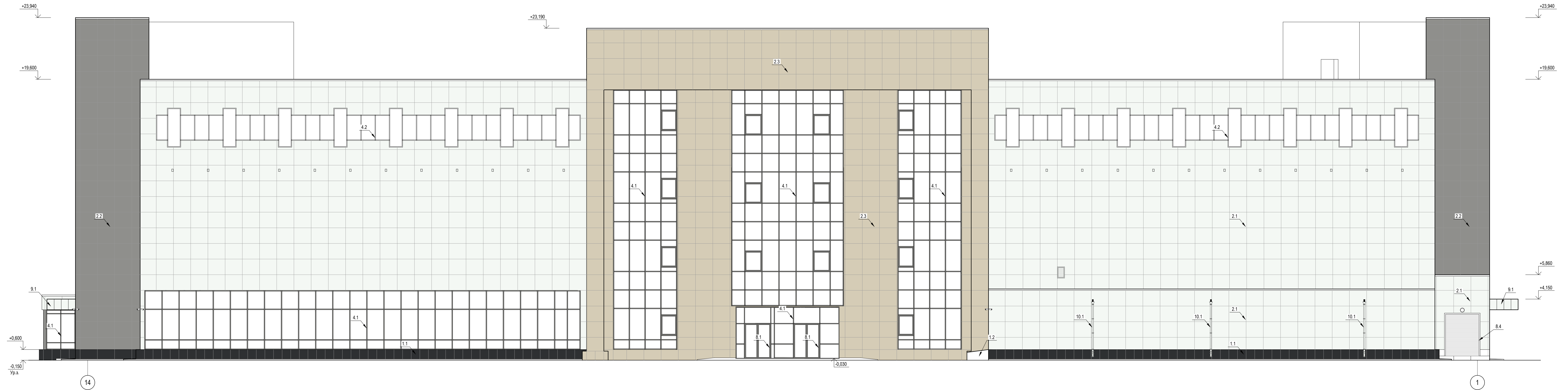
						25-18				
						Паспорт фасадов нежилого здания по ул. Авиаторов, 5, г. Красноярск				
Изм.	Кол. уч.	Лист	№ док.	Подп.	Дата	Колористическое решение фасадов	Стадия	Лист	Листов	
ГИП		Ващук А.В.		<i>Ващук</i>					7	
Разработал		Швец Н.В.		<i>Швец</i>						
Разработал		Козловская В.В.		<i>Козловская</i>						
Н.Контр.		Ващук А.Б.		<i>Ващук</i>		Развертка фрагмента улицы с фасада в осях 14-1	ДОМО АРТЕ г. Красноярск			

Колористическое решение фасадов. Фасад в осях 1-14



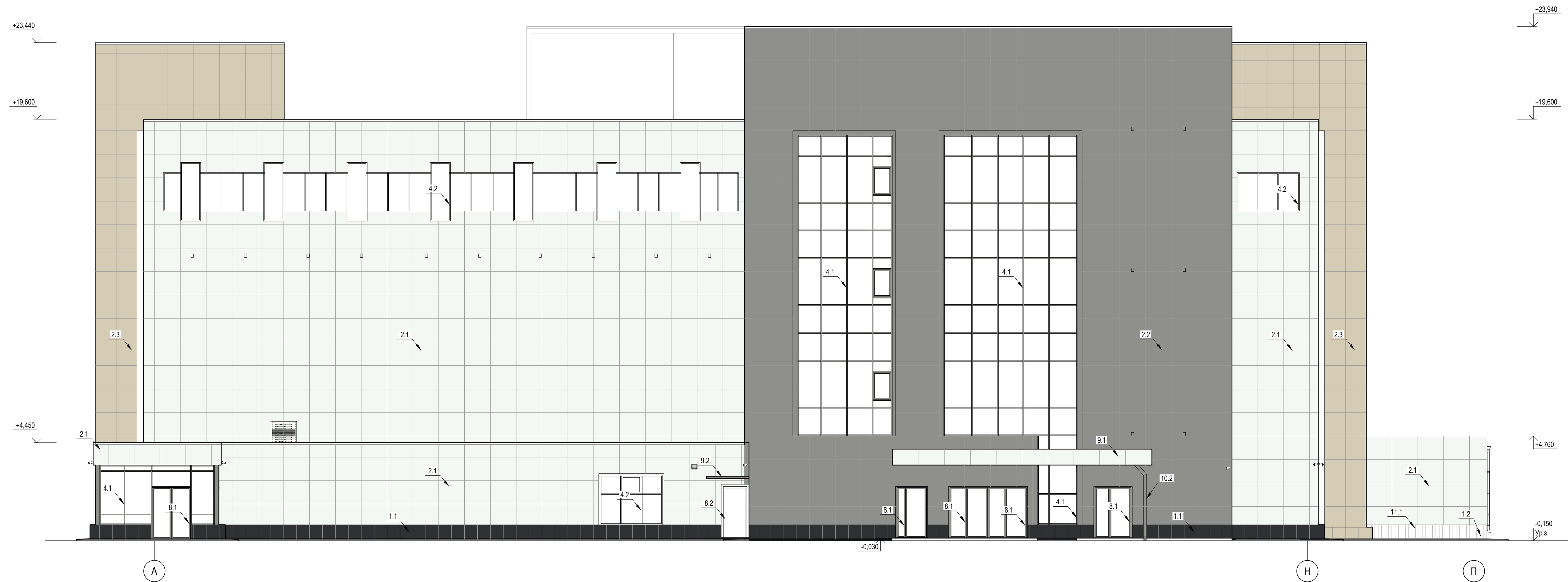
						25-18			
						Паспорт фасадов нежилого здания по ул. Авиаторов, 5, г. Красноярск			
Изм.	Кол. уч.	Лист	№ док.	Подп.	Дата	Колористическое решение фасадов	Стадия	Лист	Листов
									8
						Фасад в осях 1-14			
						ДОМО АРТЕ г. Красноярск			

Колористическое решение фасадов. Фасад в осях 14-1



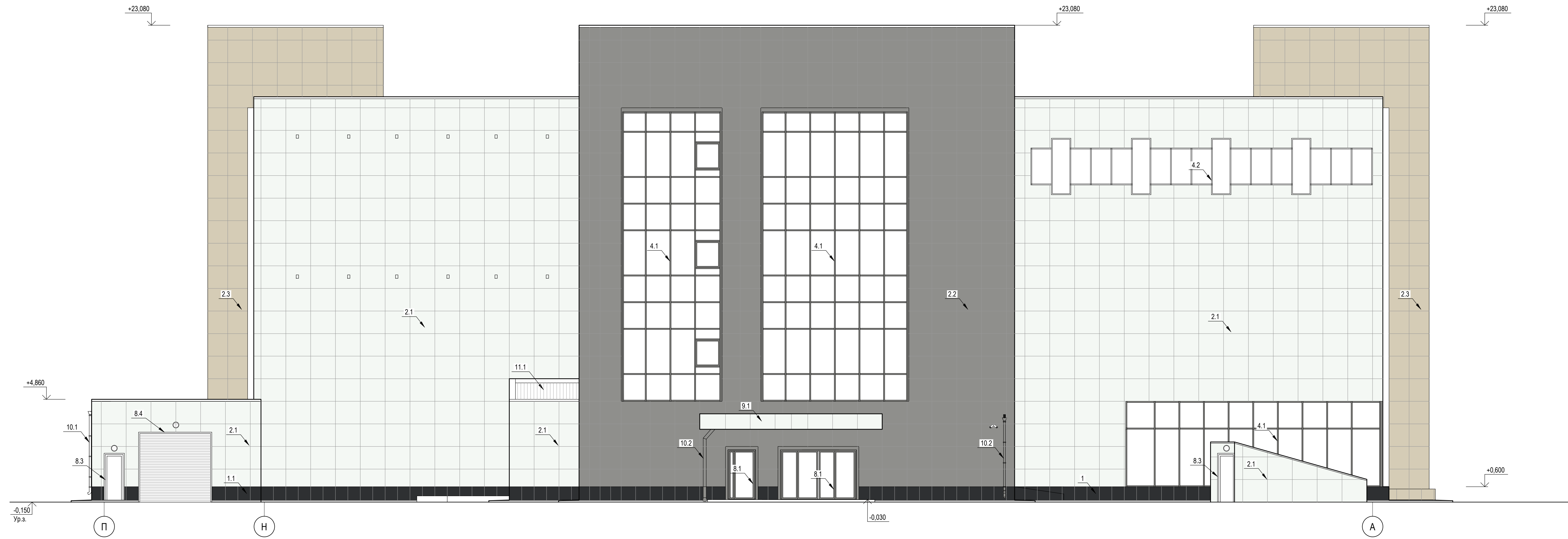
						25-18			
						Паспорт фасадов нежилого здания по ул. Авиаторов, 5, г. Красноярск			
Изм.	Кол. уч.	Лист	№ док.	Подп.	Дата	Колористическое решение фасадов	Стадия	Лист	Листов
ГИП		Ващук А.В.							9
Разработал		Швец Н.В.				Фасад в осях 14-1	ДОМО АРТЕ г. Красноярск		
Разработал		Козловская В.В.							
Н.Контр.		Ващук А.В.							

Колористическое решение фасадов. Фасад в осях А-П



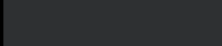















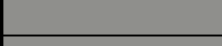

						25-18				
						Паспорт фасадов нежилого здания по ул. Авиаторов, 5, г. Красноярск				
Изм.	Кол. уч.	Лист	№ док.	Подп.	Дата	Колористическое решение фасадов	Стадия	Лист	Листов	
Разработал		Ващук А.В.		<i>Ващук</i>			Колористическое решение фасадов		10	
Разработал		Швец Н.В.		<i>Швец</i>						
		Козловская В.В.		<i>Козловская</i>						
Н.Контр.		Ващук А.Б.		<i>Ващук</i>		Фасад в осях А-П	ДОМО АРТЕ г. Красноярск			

Колористическое решение фасадов . Фасад в осях П-А



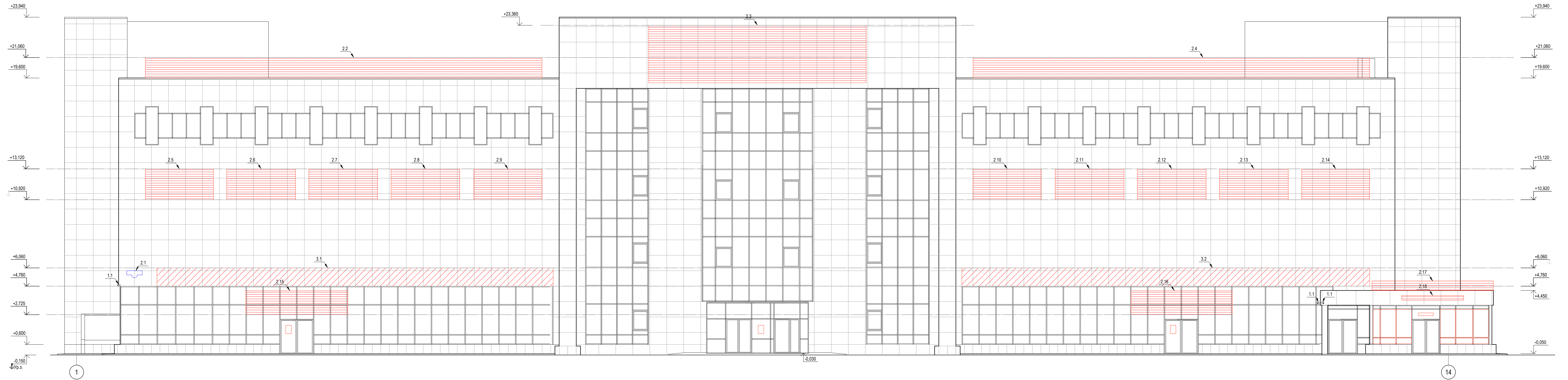
						25-18				
						Паспорт фасадов нежилого здания по ул. Авиаторов, 5, г. Красноярск				
Изм.	Кол. уч.	Лист	№ док.	Подп.	Дата	Колористическое решение фасадов	Стадия	Лист	Листов	
Разработал		Ващук А.В.		<i>Ващук</i>			Разработал	Швец Н.В.		11
Разработал		Козловская В.В.		<i>Козловская</i>			Разработал	Козловская В.В.		
Н.Контр.		Ващук А.Б.		<i>Ващук</i>		Фасад в осях П-А		ДОМО АРТЕ г. Красноярск		

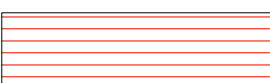
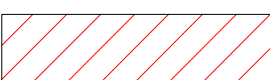
ВЕДОМОСТЬ ПРИМЕНЯЕМЫХ МАТЕРИАЛОВ

№ п/п	Элемент фасада	Эталон цвета	Вид отделки	Индекс по цветовой палитре
1	Цоколь			
1.1	Тип 1		Керамогранитные панели	RAL 9004
1.2	Тип 2		Профилированный лист	RAL 9003
2	Поле стены			
2.1	Тип 1		Композитные панели Alcotek FR	RAL 9003
2.2	Тип 2		Композитные панели Alcotek FR	RAL 9007
2.3	Тип 3		Композитные панели Alcotek FR	MF 3343
4	Переплеты окон			
4.1	Тип 1		AL-профиль, окрашенный в массу	RAL 9007
4.2	Тип 2		ПВХ-профиль, не окрашенный	RAL 9003
8	Дверные полотна			
8.1	Тип 1		AL-профиль, окрашенный в массу	RAL 8017
8.2	Тип 2		ПВХ-профиль со светопрозрачным заполнением и заполнением из пвх-вставок, не окрашенный	RAL 9003
8.3	Тип 3		ПВХ-профиль, не окрашенный	RAL 9003
8.4	Тип 4		Ворота автоматические секционные(оцинкованная сталь с полимерным покрытием)	RAL 9003
9	Козырьки			
9.1	Тип 1		Композитные панели Alcotek FR	RAL 9003
9.2	Тип 2		-Каркас - стальной прокатный профиль, порошковая окраска; - Покрытие - поликарбонатный лист	RAL 9007
10	Водосточные трубы			
10.1	Тип 1		Труба из оцинкованной стали с полимерным покрытием	RAL 9003
10.2	Тип 2		Труба из оцинкованной стали с полимерным покрытием	RAL 9007
11	Кровля			
11.1	Тип 1		Профилированный лист	RAL 9003
11.2	Тип 2		Рулонная кровля	RAL 9007
12	Ограждения кровли		Порошковая окраска	RAL 9007

						25-18			
						Паспорт фасадов нежилого здания по ул. Авиаторов, 5, г. Красноярск			
Изм.	Кол. уч.	Лист	№ док.	Подп.	Дата	Колористическое решение фасадов	Стадия	Лист	Листов
ГИП				Ващук А.В.				12	
Разработал				Швец Н.В.					
Разработал				Козловская В.В.		Ведомость применяемых материалов	ДОМО АРТЕ г. Красноярск		
Н.Контр.				Ващук А.В.					

Схема размещения дополнительного оборудования, дополнительных элементов и устройств.
Фасад в осях 1-14

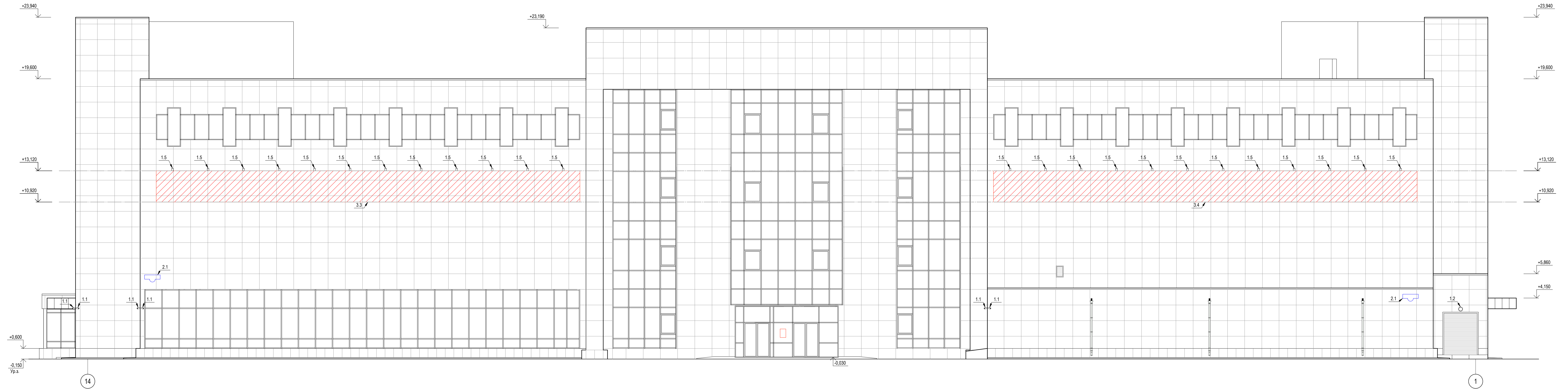


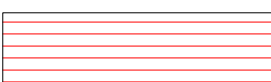
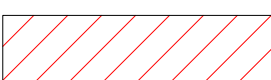
- Условное обозначение:
-  Информационная конструкция (АР-17-18.1)
 -  Рекламная конструкция (АР-17-18.1)

25-18						Паспорт фасадов нежилого здания по ул. Авиаторов, 5, г. Красноярск			
Изм.	Кол. уч.	Лист	№ док.	Подп.	Дата	Схема размещения дополнительного оборудования, дополнительных элементов и устройств	Стадия	Лист	Листов
ГИП		Ващук А.В.						13	
Разработал		Швец Н.В.							
Разработал		Козловская В.							
Н.Контр.		Ващук А.В.							

ДОМО АРТЕ
г. Красноярск

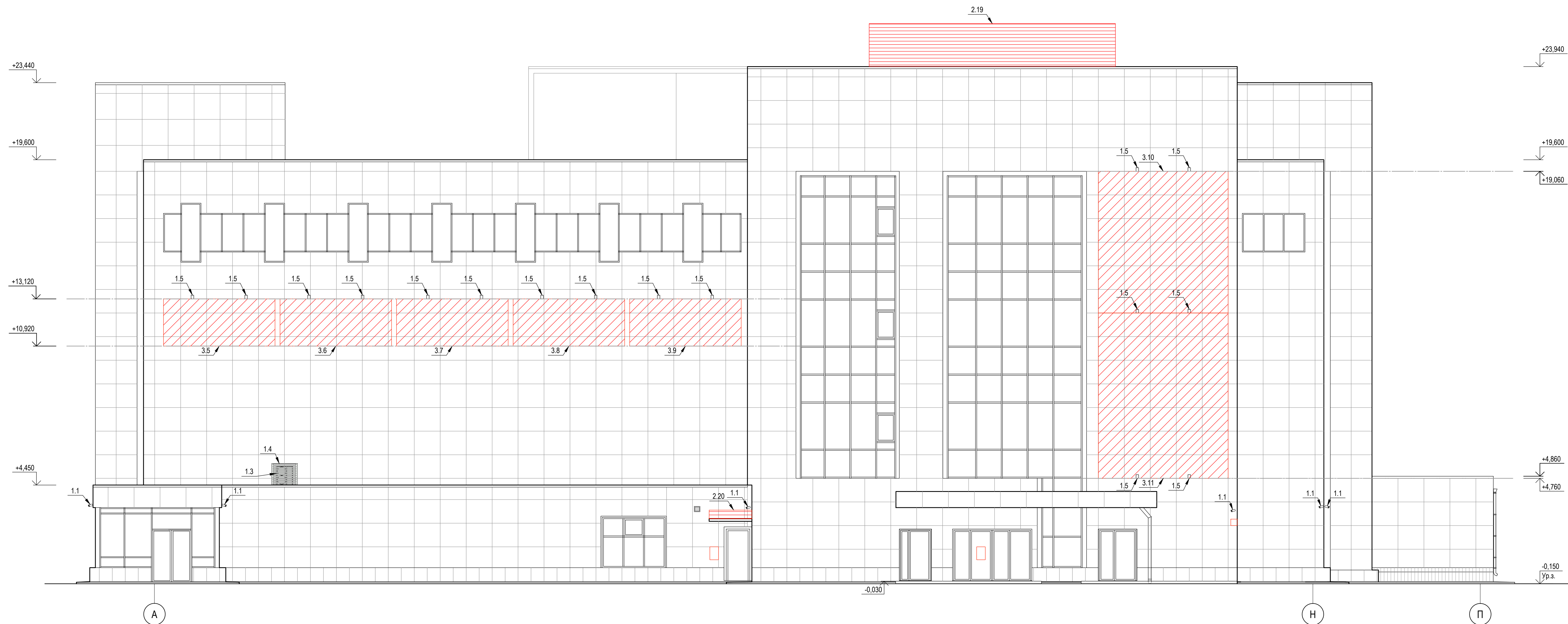
Схема размещения дополнительного оборудования, дополнительных элементов и устройств.
Фасад в осях 14-1



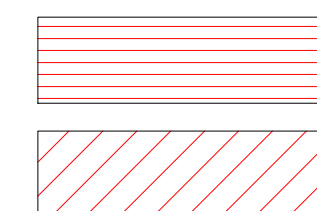
- Условное обозначение:
-  Информационная конструкция (АР-17-18.1)
 -  Рекламная конструкция (АР-17-18.1)

						25-18				
						Паспорт фасадов нежилого здания по ул. Авиаторов, 5, г. Красноярск				
Изм.	Кол. уч.	Лист	№ док.	Подп.	Дата	Схема размещения дополнительного оборудования, дополнительных элементов и устройств	Стадия	Лист	Листов	
ГИП	Ващук А.В.						Фасад в осях 14-1		14	
Разработал	Швец Н.В.							ДОМО АРТЕ г. Красноярск		
Разработал	Козловская В.									
Н.Контр.	Ващук А.В.									

Схема размещения дополнительного оборудования, дополнительных элементов и устройств.
Фасад в осях А-П



Условное обозначение:

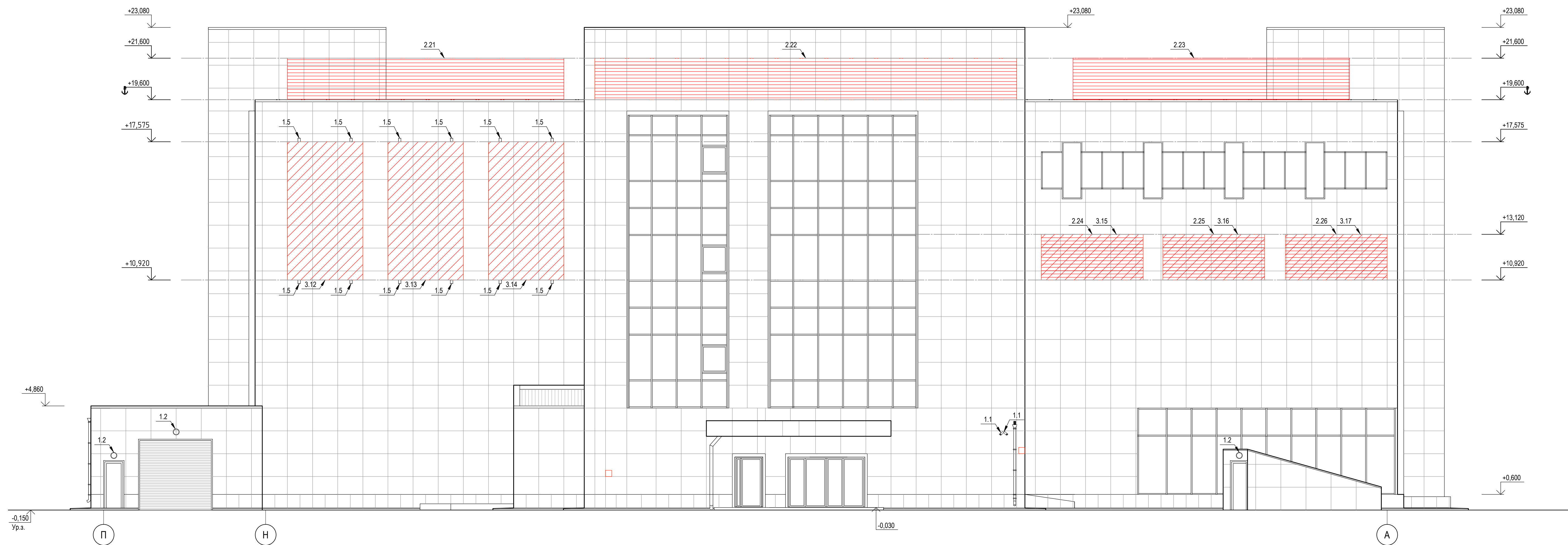


Информационная конструкция (АР-17-18.1)

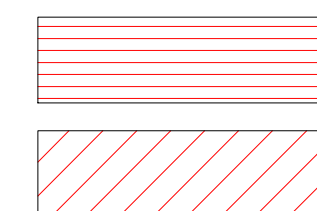
Рекламная конструкция (АР-17-18.1)

						25-18			
						Паспорт фасадов нежилого здания по ул. Авиаторов, 5, г. Красноярск			
Изм.	Кол. уч.	Лист	№ док.	Подп.	Дата	Схема размещения дополнительного оборудования, дополнительных элементов и устройств	Стadia	Лист	Листов
Разработал		Ващук А.В.		<i>[Signature]</i>				15	
Разработал		Козловская В.В.		<i>[Signature]</i>					
И.Контр.		Ващук А.В.		<i>[Signature]</i>		Фасад в осях А-П	ДОМО АРТЕ г. Красноярск		

Схема размещения дополнительного оборудования, дополнительных элементов и устройств.
Фасад в осях П-А



Условное обозначение:



Информационная конструкция (АР-17-18.1)

Рекламная конструкция (АР-17-18.1)

						25-18			
						Паспорт фасадов нежилого здания по ул. Авиаторов, 5, г. Красноярск			
Изм.	Кол. уч.	Лист	№ док.	Подп.	Дата	Схема размещения дополнительного оборудования, дополнительных элементов и устройств	Стadia	Лист	Листов
Разработал		Ващук А.В.		<i>Ващук</i>				16	
Разработал		Козловская В.В.		<i>Козловская</i>					
Н.Контр.		Ващук А.В.		<i>Ващук</i>		Фасад в осях П-А	ДОМО АРТЕ г. Красноярск		

ПЕРЕЧЕНЬ ОБОРУДОВАНИЯ, ДОПОЛНИТЕЛЬНЫХ ЭЛЕМЕНТОВ И УСТРОЙСТВ (начало)

№ п/п	Тип дополнительного оборудования, дополнительного элемента или устройства	Краткое описание	Расположение (фасад, этаж)	Номер листа паспорта фасадов, содержащего схему	Отметка о демонтаже
1. Оборудование:					
1.1	Камера видеонаблюдения	Камера уличная в термокожухе. Модель Beward	Фасад 1-14, 14-1, А-П, П-А	л. 13-16	
1.2	Светильник точечный уличный настенный	Светильник в металлическом корпусе IP54	Фасад 14-1, П-А	л. 14, 16	
1.3	Кондиционер бытовой настенный	Наружный блок	Фасад А-П 1-й этаж	л. 15	
1.4	Защитная декоративная решетка	Металлический короб для бытового настенного кондиционера. Выполнен в основном цвете участка фасада, на котором он размещается	Фасад А-П. 1-й этаж	л. 15	
1.5	Светодиодный прожектор на консоле	Прожектор DEKO. Модель slim-80 50 Вт 4000 Лм. Белый корпус	Фасад 1-14, 14-1, А-П, П-А	л. 13-16	
2. Информационные конструкции:					
2.1	Знак адресации	Адресный световой короб с внутренней светодиодной подсветкой. Размер габаритный 1.1x0.5 м	Фасад 1-14, 14-1	л. 13, 14	
2.2	Информационная конструкция	Инф. крышная конструкция из объемных букв на металлическом каркасе в цвет фасада, выполненная из металла. Имеет внутреннюю подсветку. Содержит информацию о наименовании предприятия. Размер габаритный 28.25x1.46м	Фасад 1-14	л.13	
2.3	Информационная конструкция	Инф. кон-я из объемных букв на металлических направляющих, выполненная из металла. Содержит информацию о наименовании предприятия. Размер габаритный 12.05x4,1 м	Фасад 1-14	л.13	
2.4	Информационная конструкция	Инф. крышная конструкция из объемных букв на металлическом каркасе в цвет фасада, выполненная из металла. Имеет внутреннюю подсветку. Содержит информацию о наименовании предприятия. Размер габаритный 28.25x1.46м	Фасад 1-14	л.13	
2.5	Информационная конструкция		Фасад 1-14	л.13	
2.6	Информационная конструкция	Либо: Инф. кон-я из плоских или объемных букв на металлических направляющих или скрытых металлических креплениях в цвет фасада, выполненная из металла. Содержит информацию о наименовании предприятия. Размер габаритный 4.9x2.2м	Фасад 1-14	л.13	
2.7	Информационная конструкция	Либо: Инф. кон-я в виде печати на банерной ткани с креплением на металлической раме в цвет фасада. С информацией о наименовании предприятия (не >2х строк) в лаконичном исполнении на одноцветном фоне (белый). Габаритный размер 4.9x2.2м	Фасад 1-14	л.13	
2.8	Информационная конструкция		Фасад 1-14	л.13	
2.9	Информационная конструкция		Фасад 1-14	л.13	

ПЕРЕЧЕНЬ ОБОРУДОВАНИЯ, ДОПОЛНИТЕЛЬНЫХ ЭЛЕМЕНТОВ И УСТРОЙСТВ (продолжение)

№ п/п	Тип дополнительного оборудования, дополнительного элемента или устройства	Краткое описание		Расположение (фасад, этаж)	Номер листа паспорта фасадов, содержащего схему	Отметка о демонтаже
2.10	Информационная конструкция			Фасад 1-14	л.13	
2.11	Информационная конструкция	Либо: Инф. кон-я из плоских или объемных букв на металлических направляющих или скрытых металлических креплениях в цвет фасада, выполненная из металла. Содержит информацию о наименовании предприятия. Размер габаритный 4.9x2.2м	Либо: Инф. кон-я в виде печати на банерной ткани с креплением на металлической раме в цвет фасада. С информацией о наименовании предприятия (не >2х строк) в лаконичном исполнении на одноцветном фоне (белый). Габаритный размер 4.9x2.2м	Фасад 1-14	л.13	
2.12	Информационная конструкция			Фасад 1-14	л.13	
2.13	Информационная конструкция			Фасад 1-14	л.13	
2.14	Информационная конструкция			Фасад 1-14	л.13	
2.15	Информационная конструкция			Инф. кон-я из плоских или объемных букв на скрытых металлических креплениях в цвет фасада, выполненная из металла. Содержит информацию о наименовании предприятия. Размер габаритный 8.13x1.71м	Фасад 1-14	л.13
2.16	Информационная конструкция	Инф. кон-я из плоских или объемных букв на скрытых металлических креплениях в цвет фасада, выполненная из металла. Содержит информацию о наименовании предприятия. Размер габаритный 8.13x1.71м	Фасад 1-14	л.13		
2.17	Информационная конструкция	Инф. кон-я из объемных букв на металлических направляющих, выполненная из металла. Содержит информацию о наименовании предприятия. Имеет внутреннюю подсветку. Размер габаритный 8.65x0.67м	Фасад 1-14	л.13		
2.18	Информационная конструкция	Инф. кон-я из объемных букв на скрытых металлических креплениях в цвет фасада, выполненная из металла. Содержит информацию о наименовании предприятия. Имеет внутреннюю подсветку. Размер габаритный 4.4x0.34м	Фасад 1-14	л.13		

Примечание:

1. Все размеры информационных и рекламных конструкций уточнять по месту монтажа. Габаритные размеры даны в рекомендуемых параметрах для условий вписывания конструкций в границы единых горизонтальных и вертикальных осей, расположенных симметрично относительно центральных осей фасадов.

						25-18				
						Паспорт фасадов нежилого здания по ул. Авиаторов, 5, г. Красноярск				
Изм.	Кол. уч.	Лист	№ док.	Подп.	Дата	Схема размещения дополнительного оборудования, дополнительных элементов и устройств		Стадия	Лист	Листов
ГИП		Ващук А.В.							17	
Разработал		Швец Н.В.								
Разработал		Козловская В.В.				Перечень оборудования, дополнительных элементов и устройств (начало)		ДОМО АРТЕ г. Красноярск		
Н.Контр.		Ващук А.В.								

ПЕРЕЧЕНЬ ОБОРУДОВАНИЯ, ДОПОЛНИТЕЛЬНЫХ ЭЛЕМЕНТОВ И УСТРОЙСТВ (продолжение)

№ п/п	Тип дополнительного оборудования, дополнительного элемента или устройства	Краткое описание	Расположение (фасад, этаж)	Номер листа паспорта фасадов, содержащего схему	Отметка о демонтаже		
2.19	Информационная конструкция	Инф. крышная конструкция из объемных букв на металлическом каркасе в цвет фасада, выполненная из металла. Имеет внутреннюю подсветку. Содержит информацию о наименовании предприятия. Размер габаритный 11.48x2м	Фасад А-П	л.15			
2.20	Информационная конструкция	Инф. крышная конструкция из объемных букв на металлическом каркасе в цвет фасада, выполненная из металла. Содержит информацию о наименовании предприятия. Размер габаритный 2x0.4м	Фасад А-П	л.15			
2.21	Информационная конструкция	Инф. крышная конструкция из объемных букв на металлическом каркасе в цвет фасада, выполненная из металла. Имеет внутреннюю подсветку. Содержит информацию о наименовании предприятия. Размер габаритный 11.48x2м	Фасад П-А	л.16			
2.22	Информационная конструкция	Инф.кон-я из объемных букв на фоновой подложке из металла с цветной печатью. Крепление на стационарные стойки за контуром фасада.Содержание информации о наименовании предприятия. Размер габаритный 20.3x2м	Фасад П-А	л.16			
2.23	Информационная конструкция	Инф. крышная конструкция из объемных букв на металлическом каркасе в цвет фасада, выполненная из металла. Имеет внутреннюю подсветку. Содержит информацию о наименовании предприятия. Размер габаритный 11.48x2м	Фасад П-А	л.16			
2.24	Информационная конструкция	Либо: Инф. кон-я из плоских или объемных букв на металлических направляющих или скрытых металлических креплениях в цвет фасада, выполненная из металла. Содержит информацию о наименовании предприятия. Габаритный размер 4.9x2.2м	Либо: Инф. кон-я в виде печати на баннерной ткани с креплением на металлической раме в цвет фасада. С информацией о наименовании предприятия (не >2х строк) в лаконичном исполнении на одноцветном фоне (белый). Габаритный размер 4.9x2.2м	Либо: см. п. 3.15, 3.16, 3.17	Фасад П-А	л.16	
2.25	Информационная конструкция	Либо: Инф. кон-я из плоских или объемных букв на металлических направляющих или скрытых металлических креплениях в цвет фасада, выполненная из металла. Содержит информацию о наименовании предприятия. Габаритный размер 4.9x2.2м	Либо: Инф. кон-я в виде печати на баннерной ткани с креплением на металлической раме в цвет фасада. С информацией о наименовании предприятия (не >2х строк) в лаконичном исполнении на одноцветном фоне (белый). Габаритный размер 4.9x2.2м	Либо: см. п. 3.15, 3.16, 3.17	Фасад П-А	л.16	
2.26	Информационная конструкция	Либо: Инф. кон-я из плоских или объемных букв на металлических направляющих или скрытых металлических креплениях в цвет фасада, выполненная из металла. Содержит информацию о наименовании предприятия. Габаритный размер 4.9x2.2м	Либо: Инф. кон-я в виде печати на баннерной ткани с креплением на металлической раме в цвет фасада. С информацией о наименовании предприятия (не >2х строк) в лаконичном исполнении на одноцветном фоне (белый). Габаритный размер 4.9x2.2м	Либо: см. п. 3.15, 3.16, 3.17	Фасад П-А	л.16	

3. Рекламные конструкции:

3.1	Рекламная конструкция	Конструкция из настенного панно с печатью на баннерной ткани, прикрепленного к металлической раме в цвет фасада. Цветовая гамма панно -светлых нейтральных оттенков в соот-и с цветом фасада. С наружной подсветкой. Содержит рекламную информацию о предложениях предприятия. Размер габаритный 28.1x1.3м	Фасад 1-14	л.13, 13-1	
3.2	Рекламная конструкция	Конструкция из настенного панно с печатью на баннерной ткани, прикрепленного к металлической раме в цвет фасада. Цветовая гамма панно -светлых нейтральных оттенков в соот-и с цветом фасада. С наружной подсветкой. Содержит рекламную информацию о предложениях предприятия. Размер габаритный 29.05x1.3м	Фасад 1-14	л.13, 13-1	

Примечание:

1. Все размеры информационных и рекламных конструкций уточнять по месту монтажа. Габаритные размеры даны в рекомендуемых параметрах для условий вписывания конструкций в границы единых горизонтальных и вертикальных осей, расположенных симметрично относительно центральных осей фасадов.

ПЕРЕЧЕНЬ ОБОРУДОВАНИЯ, ДОПОЛНИТЕЛЬНЫХ ЭЛЕМЕНТОВ И УСТРОЙСТВ (окончание)

№ п/п	Тип дополнительного оборудования, дополнительного элемента или устройства	Краткое описание	Расположение (фасад, этаж)	Номер листа паспорта фасадов, содержащего схему	Отметка о демонтаже
3.3, 3.4	Рекламная конструкция	Конструкция из настенного панно с печатью на баннерной ткани, прикрепленного к металлической раме в цвет фасада. Цветовая гамма панно -светлых нейтральных оттенков в соот-и с цветом фасада. С наружной подсветкой. Содержит рекламную информацию о предложениях предприятия. Размер габаритный 29.8x2.2м	Фасад 14-1	л.14	
3.5, 3.6, 3.7, 3.8, 3.9	Рекламная конструкция	Конструкция из настенного панно с печатью на баннерной ткани, прикрепленного к металлической раме в цвет фасада. Цветовая гамма панно -светлых нейтральных оттенков в соот-и с цветом фасада. С наружной подсветкой. Содержит рекламную информацию о предложениях предприятия. Размер габаритный 5.2x2.2м	Фасад А-П	л.15	
3.10	Рекламная конструкция	Конструкция из настенного панно с печатью на баннерной ткани, прикрепленного к металлической раме в цвет фасада. Цветовая гамма панно -светлых нейтральных оттенков в соот-и с цветом фасада. С наружной подсветкой. Содержит рекламную информацию о предложениях предприятия. Размер габаритный 6.05x6.6м	Фасад А-П	л.15	
3.11	Рекламная конструкция	Конструкция из настенного панно с печатью на баннерной ткани, прикрепленного к металлической раме в цвет фасада. Цветовая гамма панно -светлых нейтральных оттенков в соот-и с цветом фасада. С наружной подсветкой. Содержит рекламную информацию о предложениях предприятия. Размер габаритный 6.05x7.7м	Фасад А-П	л.15	
3.12, 3.13, 3.14	Рекламная конструкция	Конструкция из настенного панно с печатью на баннерной ткани, прикрепленного к металлической раме в цвет фасада. Цветовая гамма панно -светлых нейтральных оттенков в соот-и с цветом фасада. С наружной подсветкой. Содержит рекламную информацию о предложениях предприятия. Размер габаритный 3.63x6.6м	Фасад П-А	л.16	
3.15, 3.16, 3.17	Рекламная конструкция	Конструкция из настенного панно с печатью на баннерной ткани, прикрепленного к металлической раме в цвет фасада. Цветовая гамма панно -светлых нейтральных оттенков в соот-и с цветом фасада. С наружной подсветкой. Содержит рекламную информацию о предложениях предприятия. Размер габаритный 4.9x2.2м	Фасад П-А	л.16	

						25-18			
						Паспорт фасадов нежилого здания по ул. Авиаторов, 5, г. Красноярск			
Изм.	Кол. уч.	Лист	№ док.	Подп.	Дата				
ГИП		Ващук А.В.				Схема размещения дополнительного оборудования, дополнительных элементов и устройств	Стадия	Лист	Листов
Разработал		Швец Н.В.						18	
Разработал		Козловская В.В.							
						Перечень оборудования, дополнительных элементов и устройств (продолжение)			
Н.Контр.		Ващук А.В.				ДОМО АРТЕ г. Красноярск			

Дополнительные рекламные (информационные) элементы фасадов.

Фасад 1-14 (л. 13):

- Печать с текстом и изображением на самоклеющейся бумаге на прозрачной подложке. Информация о наименовании предприятия и режиме работы. Размеры: не более 400x600 мм - 3 шт.

- Декоративная наклейка на стекле витража, площадью не более 30% от общей площади остекления - 1 шт.

- Наклейка на стекле витража. Надпись "Вход"

Фасад 14-1 (л. 14):

- Печать с текстом на самоклеющейся бумаге на прозрачной подложке. Информация о наименовании предприятия и режиме работы. Размеры: не более 400x600 мм - 1 шт.

Фасад А-П (л. 15):

- Печать с текстом на самоклеющейся бумаге на прозрачной подложке. Информация о наименовании предприятия и режиме работы. Размеры: не более 400x600 мм - 2 шт.


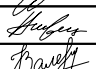


- Знак пожарной безопасности "Пожарный гидрант" F09. Металлическая подложка. Размеры: 300x300 мм - 1 шт.

Фасад П-А (л. 16):

- Знак пожарной безопасности "Пожарный гидрант" F09. Металлическая подложка. Размеры: 300x300 мм - 2 шт.

Примечание:

1. Все размеры информационных и рекламных конструкций уточнять по месту монтажа. Габаритные размеры даны в рекомендуемых параметрах для условий вписывания конструкций в границы единых горизонтальных и вертикальных осей, расположенных симметрично относительно центральных осей фасадов.

						25-18			
						Паспорт фасадов нежилого здания по ул. Авиаторов, 5, г. Красноярск			
Изм.	Кол. уч.	Лист	№ док.	Подп.	Дата				
ГИП		Ващук А.В.				Схема размещения дополнительного оборудования, дополнительных элементов и устройств	Стадия	Лист	Листов
Разработал		Швец Н.В.						18.1	
Разработал		Козловская В.В.							
						Перечень оборудования, дополнительных элементов и устройств (окончание)	ДОМО АРТЕ		
Н.Контр.		Ващук А.В.					г. Красноярск		



Примечание:
 В местах настенных серых панно допускается разместить в едином стилистическом решении рекламные и информационные конструкции, руководствуясь Постановлением администрации города Красноярск №268 "Об утверждении Архитектурно-художественного регламента улиц, общественных пространств города Красноярск".

						25-18				
						Паспорт фасадов нежилого здания по ул. Авиаторов, 5, г. Красноярск				
Изм.	Кол. уч.	Лист	№ док.	Подп.	Дата	Материалы фотофиксации	Стадия	Лист	Листов	
ГИП		Ващук А.В.		<i>[Signature]</i>					19	
Разработал		Швец Н.В.		<i>[Signature]</i>						
Разработал		Козловская В.В.		<i>[Signature]</i>						
						Компьютерный монтаж. Фасад в осях 1-14	ДОМО АРТЕ г. Красноярск			
Н.Контр.		Ващук А.Б.		<i>[Signature]</i>						



Примечание:
 В местах настенных серых панно допускается разместить в едином стилистическом решении рекламные и информационные конструкции, руководствуясь Постановлением администрации города Красноярск №268 "Об утверждении Архитектурно-художественного регламента улиц, общественных пространств города Красноярск".

						25-18				
						Паспорт фасадов нежилого здания по ул. Авиаторов, 5, г. Красноярск				
Изм.	Кол. уч.	Лист	№ док.	Подп.	Дата	Материалы фотофиксации	Стадия	Лист	Листов	
ГИП		Ващук А.В.		<i>Ващук</i>					20	
Разработал		Швец Н.В.		<i>Швец</i>						
Разработал		Козловская В.В.		<i>Козловская</i>						
Н.Контр.		Ващук А.Б.		<i>Ващук</i>		Компьютерный монтаж. Фасад в осях 14-1	ДОМО АРТЕ г. Красноярск			

Компьютерный монтаж. Фасад в осях А-П



Примечание:

В местах настенных серых панно допускается разместить в едином стилистическом решении рекламные и информационные конструкции, руководствуясь Постановлением администрации города Красноярска №268 "Об утверждении Архитектурно-художественного регламента улиц, общественных пространств города Красноярска".

						25-18			
						Паспорт фасадов нежилого здания по ул. Авиаторов, 5, г. Красноярск			
Изм.	Кол. уч.	Лист	№ док.	Подп.	Дата	Материалы фотофиксации	Стадия	Лист	Листов
ГИП		Ващук А.В.		<i>Ващук</i>					21
Разработал		Швец Н.В.		<i>Швец</i>		Компьютерный монтаж. Фасад в осях А-П	ДОМО АРТЕ г. Красноярск		
Разработал		Козловская В.В.		<i>Козловская</i>					
Н.Контр.		Ващук А.Б.		<i>Ващук</i>					

Компьютерный монтаж. Фасад в осях П-А



Примечание:

В местах настенных серых панно допускается разместить в едином стилистическом решении рекламные и информационные конструкции, руководствуясь Постановлением администрации города Красноярск №268 "Об утверждении Архитектурно-художественного регламента улиц, общественных пространств города Красноярск".

						25-18			
						Паспорт фасадов нежилого здания по ул. Авиаторов, 5, г. Красноярск			
Изм.	Кол. уч.	Лист	№ док.	Подп.	Дата	Материалы фотофиксации	Стадия	Лист	Листов
ГИП		Ващук А.В.		<i>Ващук</i>				22	
Разработал		Швец Н.В.		<i>Швец</i>					
Разработал		Козловская В.В.		<i>Козловская</i>					
						Компьютерный монтаж. Фасад в осях П-А	ДОМО АРТЕ г. Красноярск		
Н.Контр.		Ващук А.Б.		<i>Ващук</i>					

Лист регистрации изменений

						25-18			
						Паспорт фасадов нежилого здания по ул. Авиаторов, 5, г. Красноярск			
Изм.	Кол. уч.	Лист	№ док.	Подп.	Дата		Стадия	Лист	Листов
ГИП		Ващук А.В.		<i>Ващук</i>				23	
Разработал		Швец Н.В.		<i>Швец</i>					
Разработал		Козловская В.В.		<i>Козловская</i>					
						Лист регистрации изменений	ДОМО АРТЕ г. Красноярск		
Н.Контр.		Ващук А.Б.		<i>Ващук</i>					