

ПРОЕКТ СХЕМЫ РАЗМЕЩЕНИЯ РЕКЛАМНЫХ КОНСТРУКЦИЙ

ПО УЛИЦЕ ШЕВЧЕНКО В ЛЕНИНСКОМ РАЙОНЕ ГОРОДА КРАСНОЯРСКА



УСЛОВНЫЕ ОБОЗНАЧЕНИЯ:

МЕСТА УСТАНОВКИ РЕКЛАМНЫХ КОНСТРУКЦИЙ:

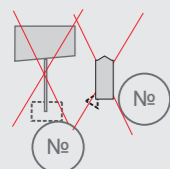
МЕСТА УСТАНОВКИ РЕКЛАМНЫХ КОНСТРУКЦИЙ, УСТАНОВЛЕННЫХ НА ОСНОВАНИИ РАЗРЕШЕНИЙ, ДАЛЬНЕЙШАЯ ЭКСПЛУАТАЦИЯ КОТОРЫХ НЕ НАРУШАЕТ ТРЕБОВАНИЯ ДЕЙСТВУЮЩЕГО ЗАКОНОДАТЕЛЬСТВА, ВКЛЮЧЕННЫЕ В СХЕМУ РАЗМЕЩЕНИЯ РЕКЛАМНЫХ КОНСТРУКЦИЙ:



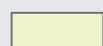
- ЩИТОВАЯ КОНСТРУКЦИЯ С РАЗМЕРОМ ИНФОРМАЦИОННОГО ПОЛЯ 6,0 м x 3,0 м (ЩИТ) ЛИБО ЩИТОВАЯ КОНСТРУКЦИЯ С РАЗМЕРОМ ИНФОРМАЦИОННОГО ПОЛЯ 6,0 м x 3,2 м С АВТОМАТИЧЕСКОЙ СМЕНОЙ ИЗОБРАЖЕНИЯ (ПРИЗМАТРОН);

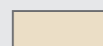


- ЩИТОВАЯ КОНСТРУКЦИЯ С РАЗМЕРОМ ИНФОРМАЦИОННОГО ПОЛЯ 1,2 м x 1,8 м (ПИЛОН);



- МЕСТО УСТАНОВКИ РЕКЛАМНОЙ КОНСТРУКЦИИ, НЕ СОГЛАСОВАННОЕ УПОЛНОМОЧЕННЫМИ ОРГАНАМИ

 - ГАЗОН

 - ЗДАНИЯ



- СВЕТОФОР



- ОСТАНОВОЧНЫЙ ПУНКТ ДВИЖЕНИЯ ОБЩЕСТВЕННОГО ТРАНСПОРТА



- ОПОРА ГОРОДСКОГО ОСВЕЩЕНИЯ

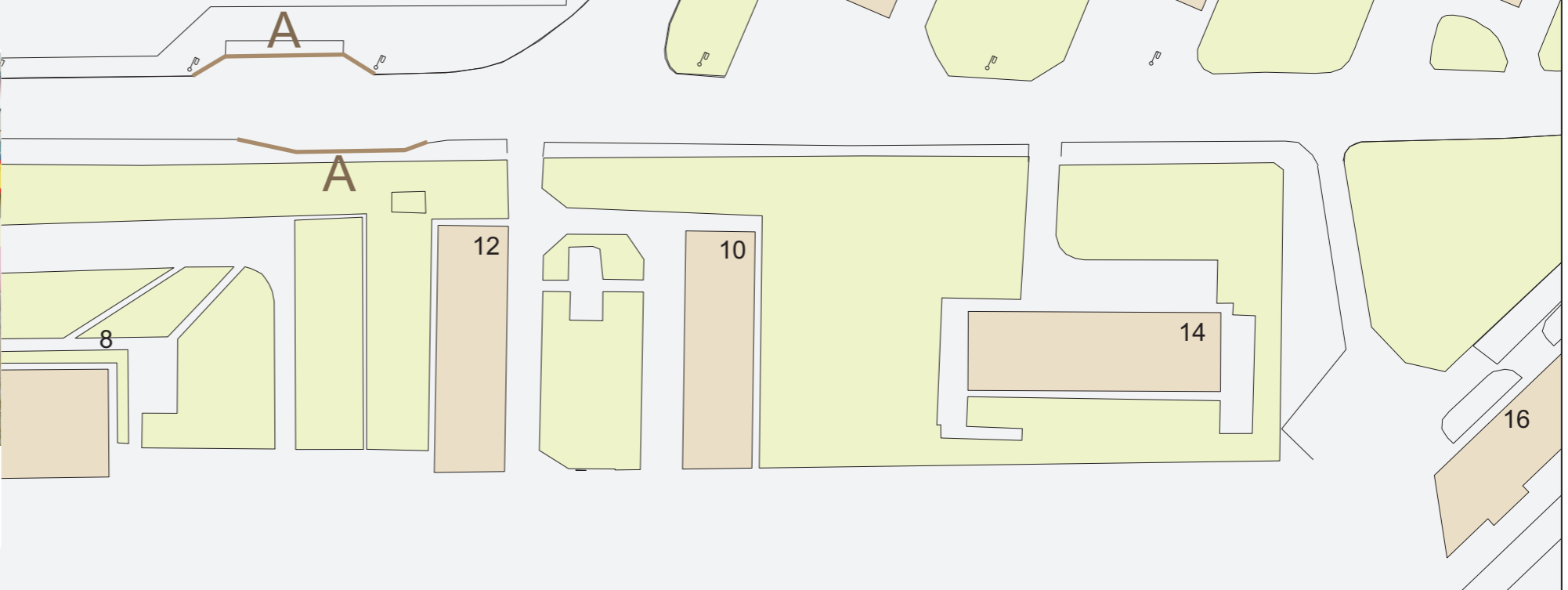


- ПЕШЕХОДНЫЙ ПЕРЕХОД

ПРИМЕЧАНИЕ:

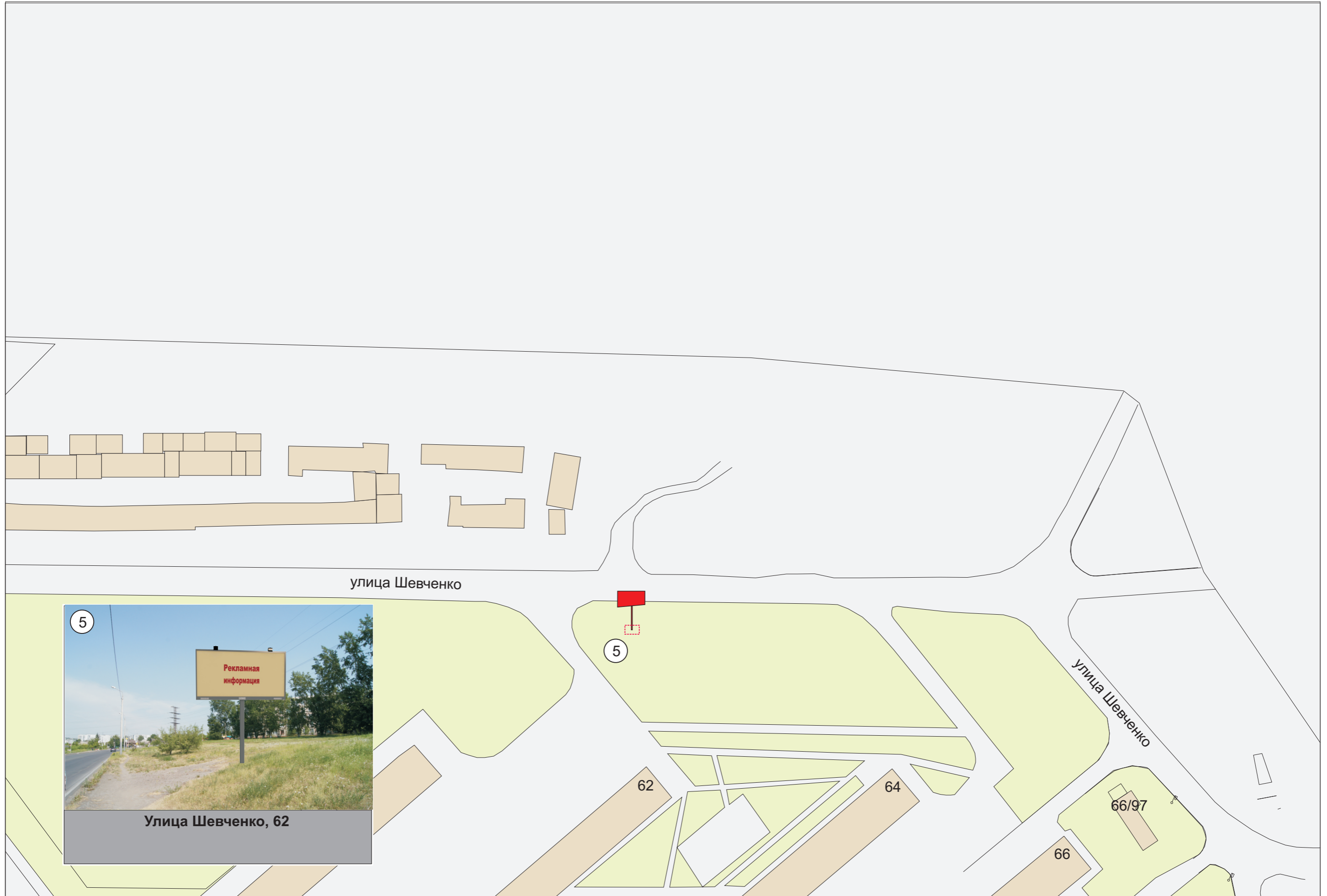
СВЕДЕНИЯ О РЕКЛАМНЫХ МЕСТАХ УКАЗЫВАЮТСЯ В ПАСПОРТАХ РЕКЛАМНЫХ МЕСТ

Схема расположения страниц











Улица Шевченко, между домами № 70а и № 70, на противоположной стороне дороги



Улица Шевченко, 70а





Улица Шевченко, 24