

ПРОЕКТ СХЕМЫ РАЗМЕЩЕНИЯ
РЕКЛАМНЫХ КОНСТРУКЦИЙ

ПО УЛИЦЕ НОВОСИБИРСКОЙ
В ОКТЯБРЬСКОМ И ЖЕЛЕЗНОДОРОЖНОМ РАЙОНАХ ГОРОДА КРАСНОЯРСКА



УСЛОВНЫЕ ОБОЗНАЧЕНИЯ:

МЕСТА УСТАНОВКИ РЕКЛАМНЫХ КОНСТРУКЦИЙ:



- ЩИТОВАЯ КОНСТРУКЦИЯ С РАЗМЕРОМ ИНФОРМАЦИОННОГО ПОЛЯ 6,0 м x 3,0 м (ЩИТ) ЛИБО ЩИТОВАЯ КОНСТРУКЦИЯ С РАЗМЕРОМ ИНФОРМАЦИОННОГО ПОЛЯ 6,0 м x 3,2 м С АВТОМАТИЧЕСКОЙ СМЕНОЙ ИЗОБРАЖЕНИЯ (ПРИЗМАТРОН);



- ТУМБА (ПИЛЛАР) С РАЗМЕРОМ ИНФОРМАЦИОННОГО ПОЛЯ 1,4 м x 3,0 м;
0,85 м x 3,0 м;

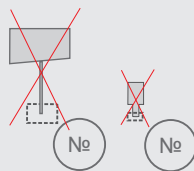


- ЩИТОВАЯ КОНСТРУКЦИЯ С РАЗМЕРОМ ИНФОРМАЦИОННОГО ПОЛЯ 1,2 м x 1,8 м (ПИЛОН).



МЕСТА УСТАНОВКИ РЕКЛАМНЫХ КОНСТРУКЦИЙ, УСТАНОВЛЕННЫХ НА ОСНОВАНИИ РАЗРЕШЕНИЙ, ДАЛЬНЕЙШАЯ ЭКСПЛУАТАЦИЯ КОТОРЫХ НЕ НАРУШАЕТ ТРЕБОВАНИЯ ДЕЙСТВУЮЩЕГО ЗАКОНОДАТЕЛЬСТВА, ВКЛЮЧЕННЫЕ В СХЕМУ РАЗМЕЩЕНИЯ РЕКЛАМНЫХ КОНСТРУКЦИЙ:

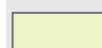
- ЩИТОВАЯ КОНСТРУКЦИЯ С РАЗМЕРОМ ИНФОРМАЦИОННОГО ПОЛЯ 6,0 м x 3,0 м (ЩИТ) ЛИБО ЩИТОВАЯ КОНСТРУКЦИЯ С РАЗМЕРОМ ИНФОРМАЦИОННОГО ПОЛЯ 6,0 м x 3,2 м С АВТОМАТИЧЕСКОЙ СМЕНОЙ ИЗОБРАЖЕНИЯ (ПРИЗМАТРОН).

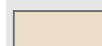


- МЕСТО УСТАНОВКИ РЕКЛАМНОЙ КОНСТРУКЦИИ, НЕ СОГЛАСОВАННОЕ УПОЛНОМОЧЕННЫМИ ОРГАНАМИ



- РЕКЛАМНЫЕ КОНСТРУКЦИИ, УСТАНОВЛЕННЫЕ НА ОСНОВАНИИ РАЗРЕШЕНИЯ, ДАЛЬНЕЙШАЯ ЭКСПЛУАТАЦИЯ КОТОРЫХ НАРУШАЕТ ТРЕБОВАНИЯ ДЕЙСТВУЮЩЕГО ЗАКОНОДАТЕЛЬСТВА

 - ГАЗОН

 - ЗДАНИЯ



- СВЕТОФОР



- ОСТАНОВОЧНЫЙ ПУНКТ ДВИЖЕНИЯ ОБЩЕСТВЕННОГО ТРАНСПОРТА



- ОПОРА ГОРОДСКОГО ОСВЕЩЕНИЯ



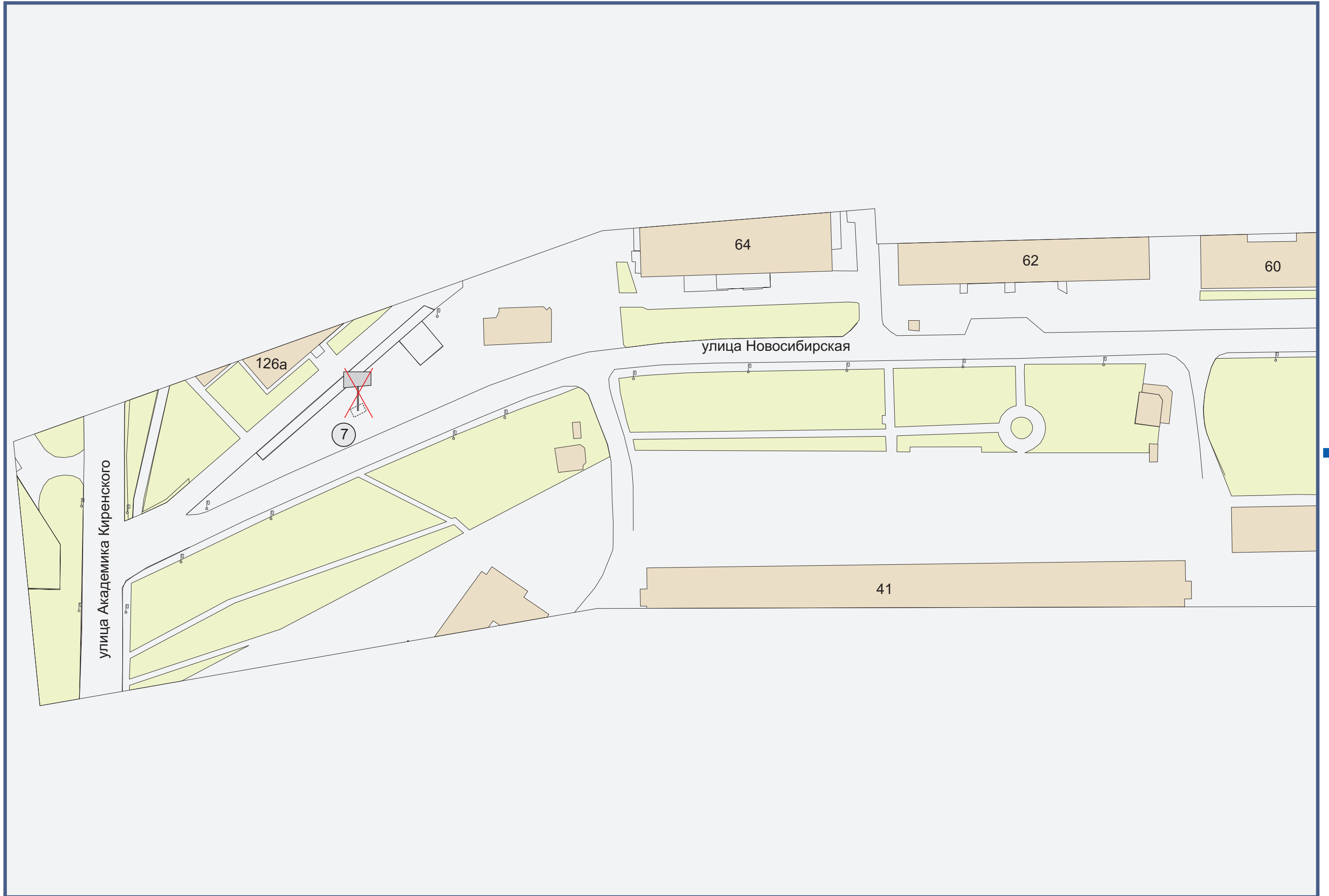
- ПЕШЕХОДНЫЙ ПЕРЕХОД

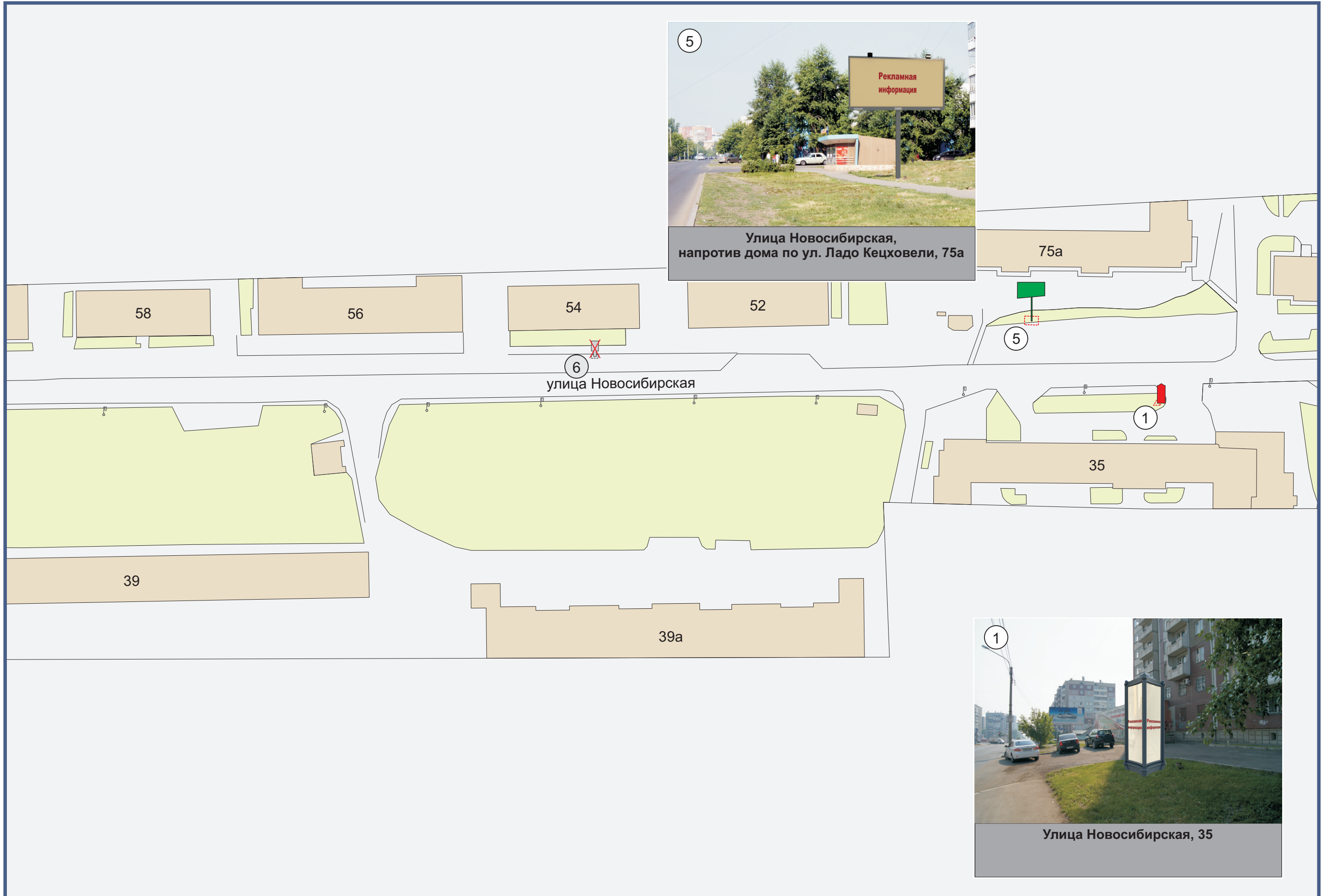


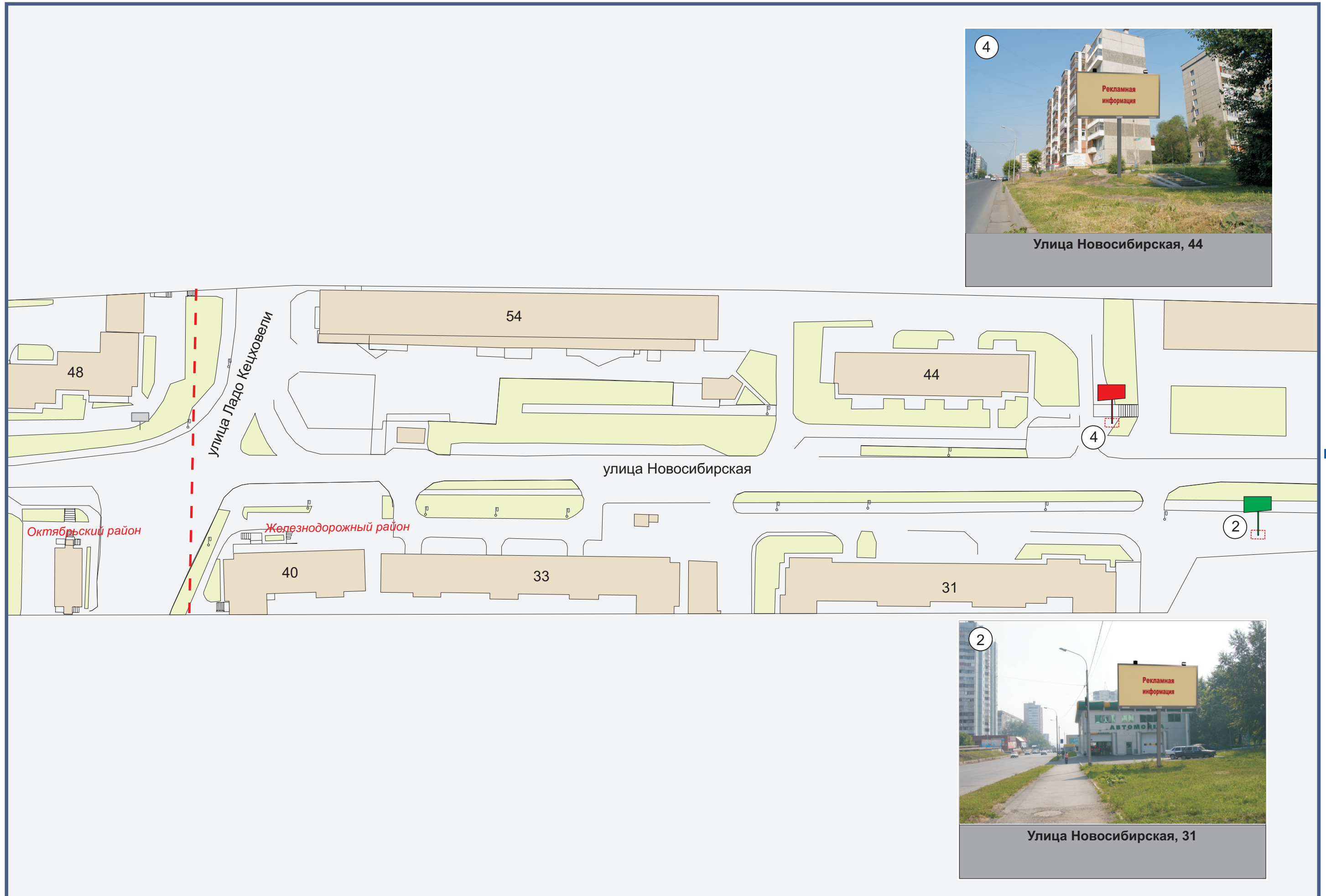
- ГРАНИЦА РАЙОНА

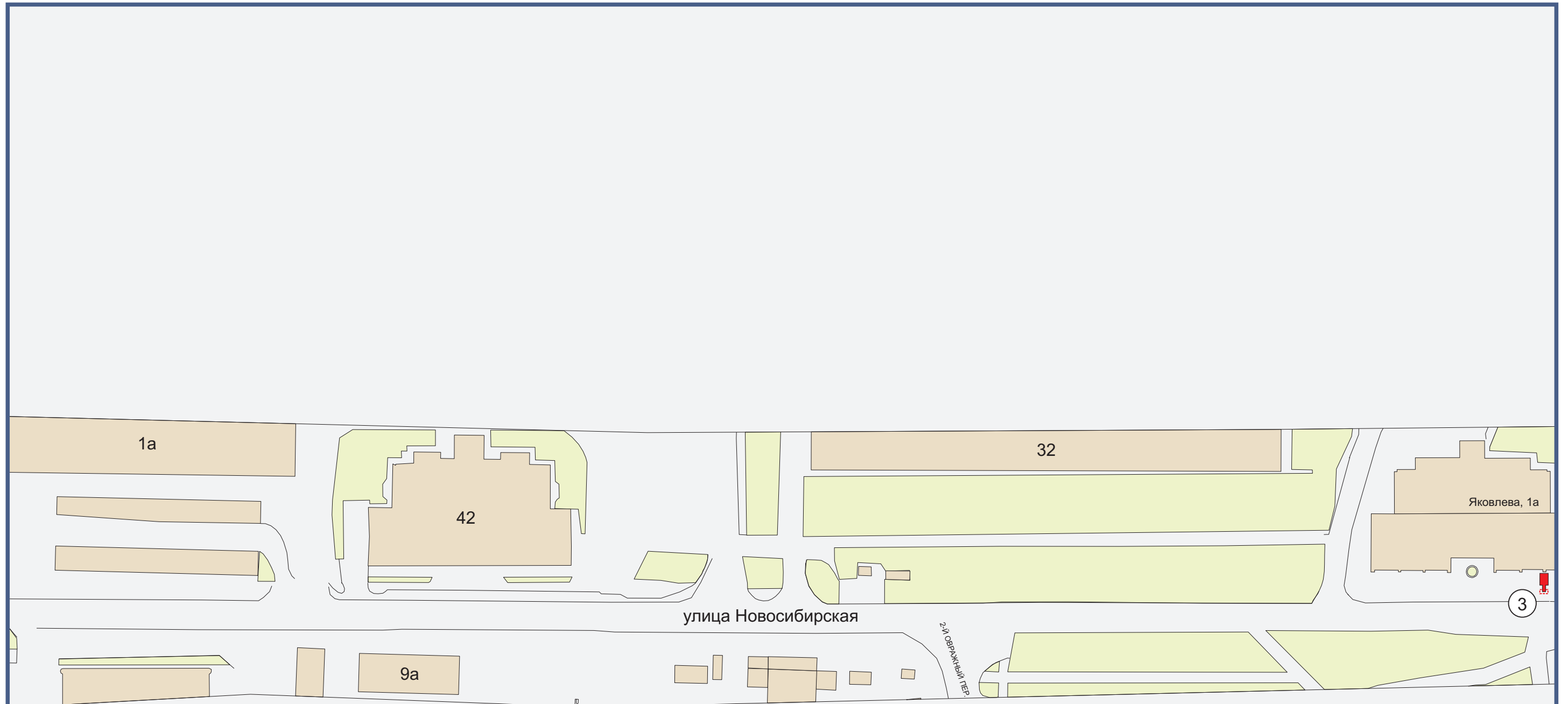
ПРИМЕЧАНИЕ:

СВЕДЕНИЯ О РЕКЛАМНЫХ МЕСТАХ УКАЗЫВАЮТСЯ В ПАСПОРТАХ РЕКЛАМНЫХ МЕСТ









Улица Новосибирская,
напротив дома по ул. Яковлева, 1а