

СХЕМА РАЗМЕЩЕНИЯ РЕКЛАМНЫХ КОНСТРУКЦИЙ

ПО УЛИЦЕ ЛЕСОПАРКОВОЙ В ОКТЯБРЬСКОМ РАЙОНЕ ГОРОДА КРАСНОЯРСКА



УСЛОВНЫЕ ОБОЗНАЧЕНИЯ:

МЕСТА УСТАНОВКИ РЕКЛАМНЫХ КОНСТРУКЦИЙ:

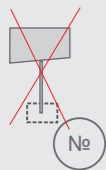
МЕСТА УСТАНОВКИ РЕКЛАМНЫХ КОНСТРУКЦИЙ, РАЗМЕЩЕННЫЕ НА ОСНОВАНИИ ДЕЙСТВУЮЩЕГО РАЗРЕШЕНИЯ, ВКЛЮЧЕННЫЕ В СХЕМУ РАЗМЕЩЕНИЯ РЕКЛАМНЫХ КОНСТРУКЦИЙ:



- ЩИТОВАЯ КОНСТРУКЦИЯ С РАЗМЕРОМ ИНФОРМАЦИОННОГО ПОЛЯ 6,0 м x 3,0 м (ЩИТ) ЛИБО ЩИТОВАЯ КОНСТРУКЦИЯ С РАЗМЕРОМ ИНФОРМАЦИОННОГО ПОЛЯ 6,0 м x 3,2 м С АВТОМАТИЧЕСКОЙ СМЕНОЙ ИЗОБРАЖЕНИЯ (ПРИЗМАТРОН).



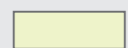
- ЩИТОВАЯ КОНСТРУКЦИЯ С РАЗМЕРОМ ИНФОРМАЦИОННОГО ПОЛЯ 6,0 м x 3,0 м (ЩИТ) ЛИБО ЩИТОВАЯ КОНСТРУКЦИЯ С РАЗМЕРОМ ИНФОРМАЦИОННОГО ПОЛЯ 6,0 м x 3,2 м С АВТОМАТИЧЕСКОЙ СМЕНОЙ ИЗОБРАЖЕНИЯ (ПРИЗМАТРОН).



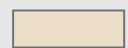
- МЕСТО УСТАНОВКИ РЕКЛАМНОЙ КОНСТРУКЦИИ, НЕ СОГЛАСОВАННОЕ УПОЛНОМОЧЕННЫМИ ОРГАНАМИ



- РЕКЛАМНЫЕ КОНСТРУКЦИИ, УСТАНОВЛЕННЫЕ НА ОСНОВАНИИ РАЗРЕШЕНИЯ, ДАЛЬНЕЙШАЯ ЭКСПЛУАТАЦИЯ КОТОРЫХ НАРУШАЕТ ТРЕБОВАНИЯ ДЕЙСТВУЮЩЕГО ЗАКОНОДАТЕЛЬСТВА



- ГАЗОН



- ЗДАНИЯ

- РЕКЛАМНАЯ КОНСТРУКЦИЯ,
УСТАНОВЛЕННАЯ НА ОСНОВАНИИ
РАЗРЕШЕНИЯ



- СВЕТОФОР



- ОСТАНОВОЧНЫЙ ПУНКТ ДВИЖЕНИЯ
ОБЩЕСТВЕННОГО ТРАНСПОРТА



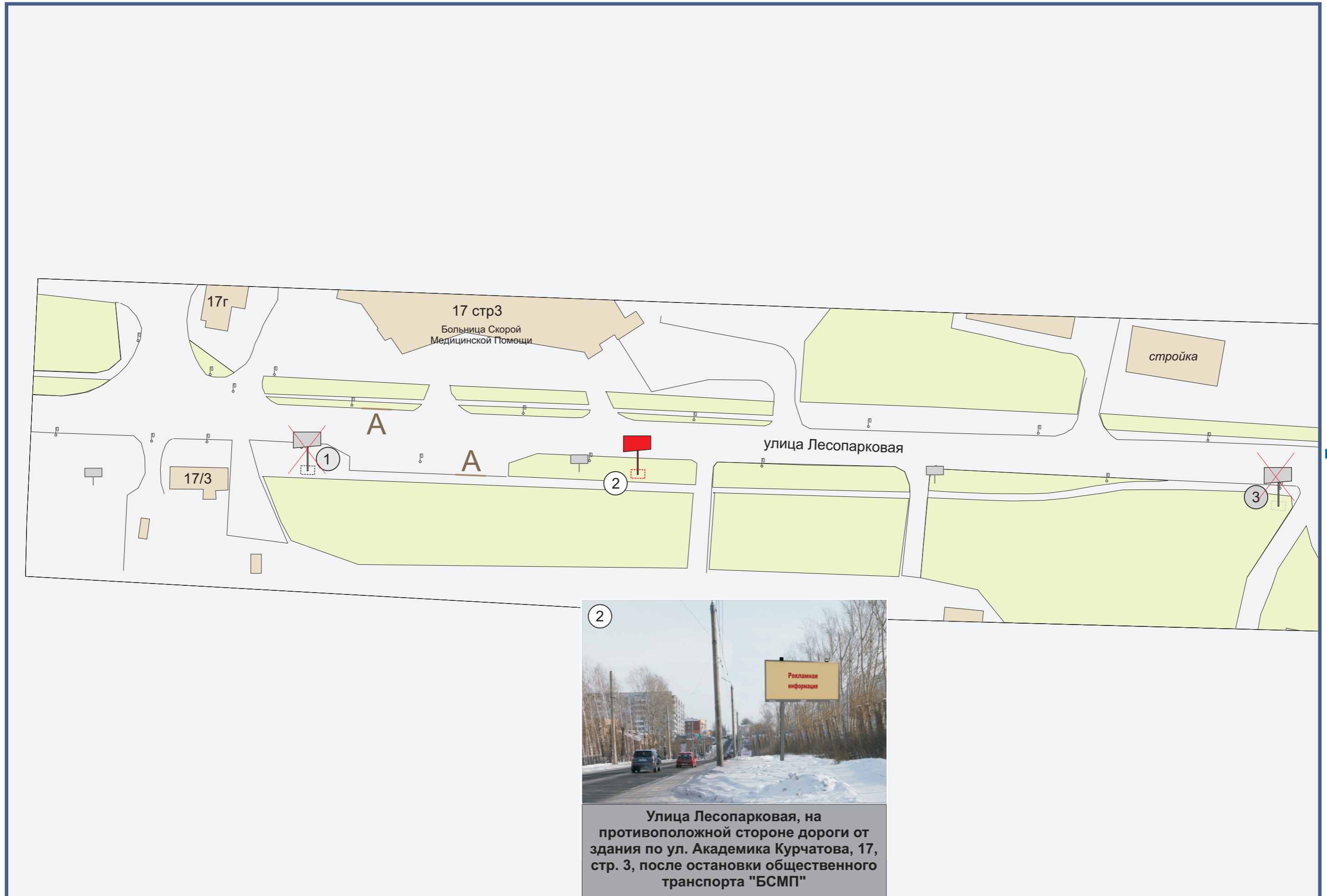
- ОПОРА ГОРОДСКОГО ОСВЕЩЕНИЯ



- ПЕШЕХОДНЫЙ ПЕРЕХОД

ПРИМЕЧАНИЕ:

СВЕДЕНИЯ О РЕКЛАМНЫХ МЕСТАХ УКАЗЫВАЮТСЯ В ПАСПОРТАХ РЕКЛАМНЫХ МЕСТ







Улица Лесопарковая ,
на противоположной стороне дороги
от дома по ул. Можайского, 23