

# СХЕМА РАЗМЕЩЕНИЯ РЕКЛАМНЫХ КОНСТРУКЦИЙ

## ПО УЛИЦЕ АЛЕКСЕЕВА В СОВЕТСКОМ РАЙОНЕ ГОРОДА КРАСНОЯРСКА



## УСЛОВНЫЕ ОБОЗНАЧЕНИЯ:

### МЕСТА УСТАНОВКИ РЕКЛАМНЫХ КОНСТРУКЦИЙ:

МЕСТА УСТАНОВКИ РЕКЛАМНЫХ КОНСТРУКЦИЙ,  
РАЗМЕЩЕННЫЕ НА ОСНОВАНИИ ДЕЙСТВУЮЩЕГО РАЗРЕШЕНИЯ,  
ВКЛЮЧЕННЫЕ В СХЕМУ РАЗМЕЩЕНИЯ РЕКЛАМНЫХ КОНСТРУКЦИЙ:



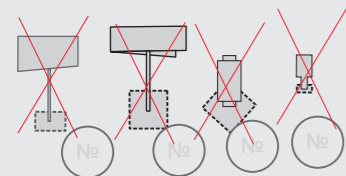
- ЩИТОВАЯ КОНСТРУКЦИЯ С РАЗМЕРОМ ИНФОРМАЦИОННОГО ПОЛЯ 6,0 м x 3,0 м (ЩИТ) ЛИБО ЩИТОВАЯ КОНСТРУКЦИЯ С РАЗМЕРОМ ИНФОРМАЦИОННОГО ПОЛЯ 6,0 м x 3,2 м С АВТОМАТИЧЕСКОЙ СМЕНОЙ ИЗОБРАЖЕНИЯ (ПРИЗМАТРОН);



- ЩИТОВАЯ КОНСТРУКЦИЯ С РАЗМЕРОМ ИНФОРМАЦИОННОГО ПОЛЯ 1,2 м x 1,8 м (ПИЛОН);



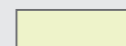
- ИНАЯ РЕКЛАМНАЯ КОНСТРУКЦИЯ, ВЫПОЛНЕННАЯ ПО ИНДИВИДУАЛЬНОМУ ПРОЕКТ.



- МЕСТО УСТАНОВКИ РЕКЛАМНОЙ КОНСТРУКЦИИ, НЕ СОГЛАСОВАННОЕ УПОЛНОМОЧЕННЫМИ ОРГАНАМИ



- РЕКЛАМНЫЕ КОНСТРУКЦИИ, УСТАНОВЛЕННЫЕ НА ОСНОВАНИИ РАЗРЕШЕНИЯ, ДАЛЬНЕЙШАЯ ЭКСПЛУАТАЦИЯ КОТОРЫХ НАРУШАЕТ ТРЕБОВАНИЯ ДЕЙСТВУЮЩЕГО ЗАКОНОДАТЕЛЬСТВА



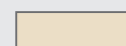
- ГАЗОН



- СВЕТОФОР



- ОПОРА ГОРОДСКОГО ОСВЕЩЕНИЯ



- ЗДАНИЯ



- ОСТАНОВОЧНЫЙ ПУНКТ ДВИЖЕНИЯ ОБЩЕСТВЕННОГО ТРАНСПОРТА

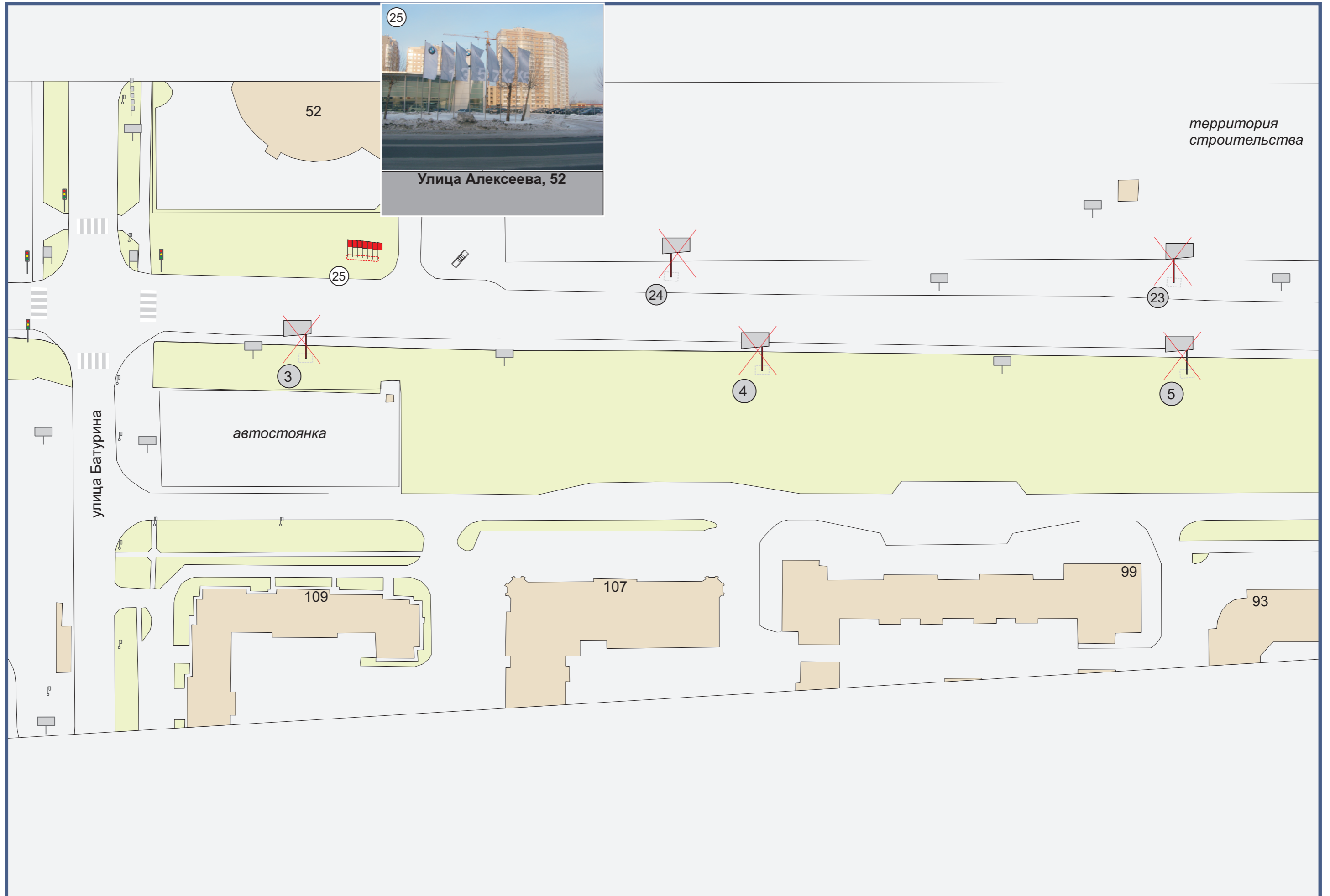


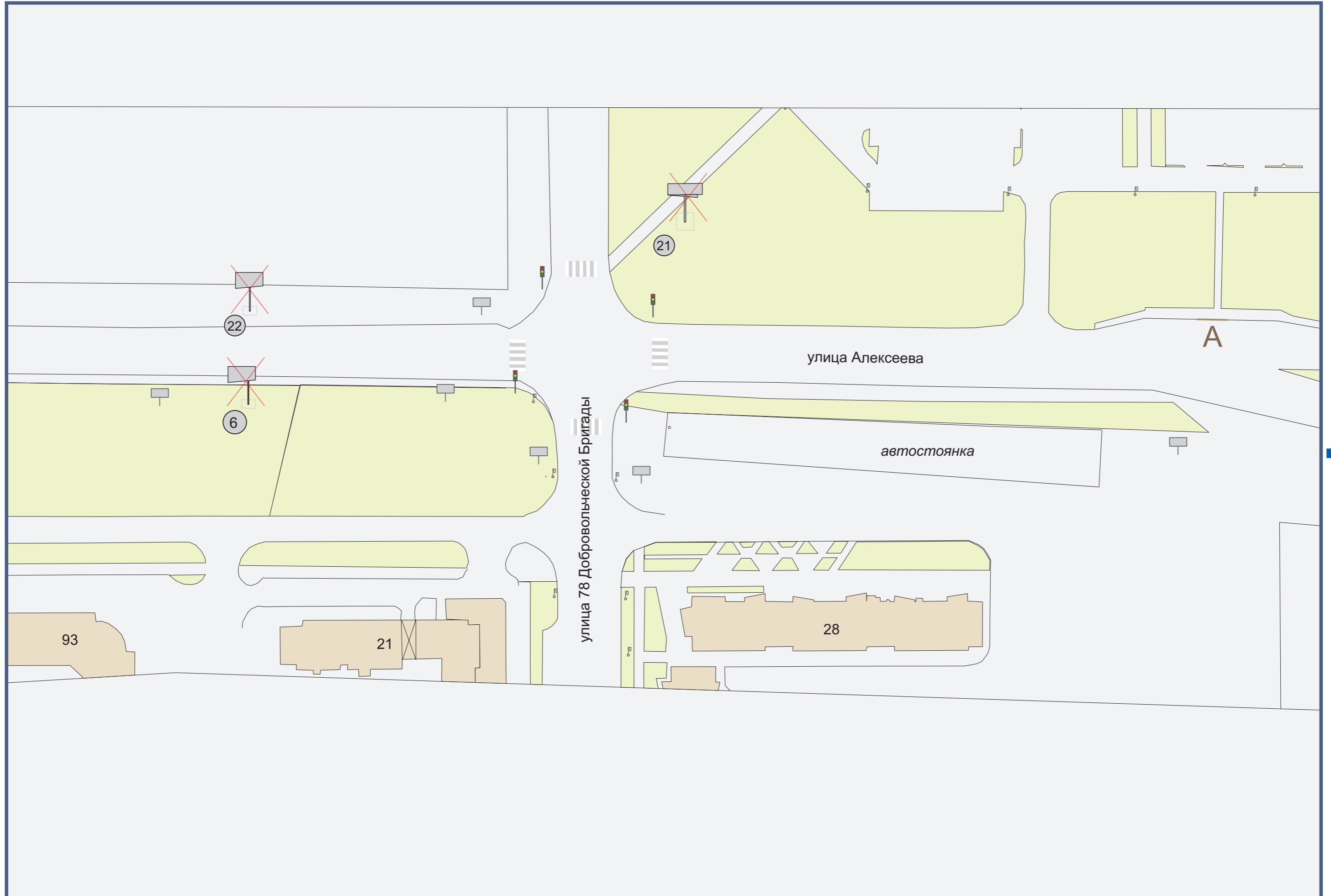
- ПЕШЕХОДНЫЙ ПЕРЕХОД

## ПРИМЕЧАНИЕ:

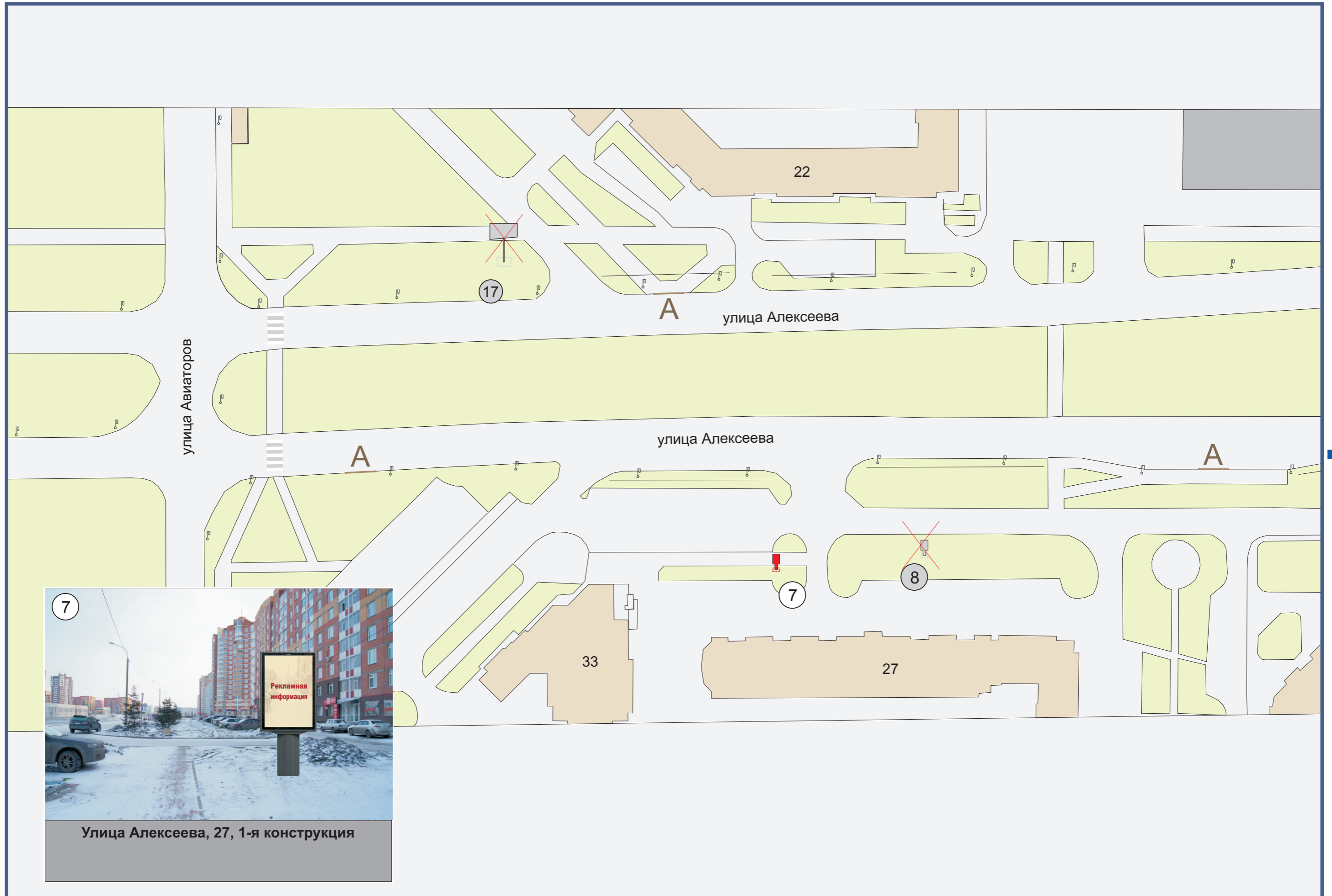
СВЕДЕНИЯ О РЕКЛАМНЫХ МЕСТАХ УКАЗЫВАЮТСЯ В ПАСПОРТАХ РЕКЛАМНЫХ МЕСТ

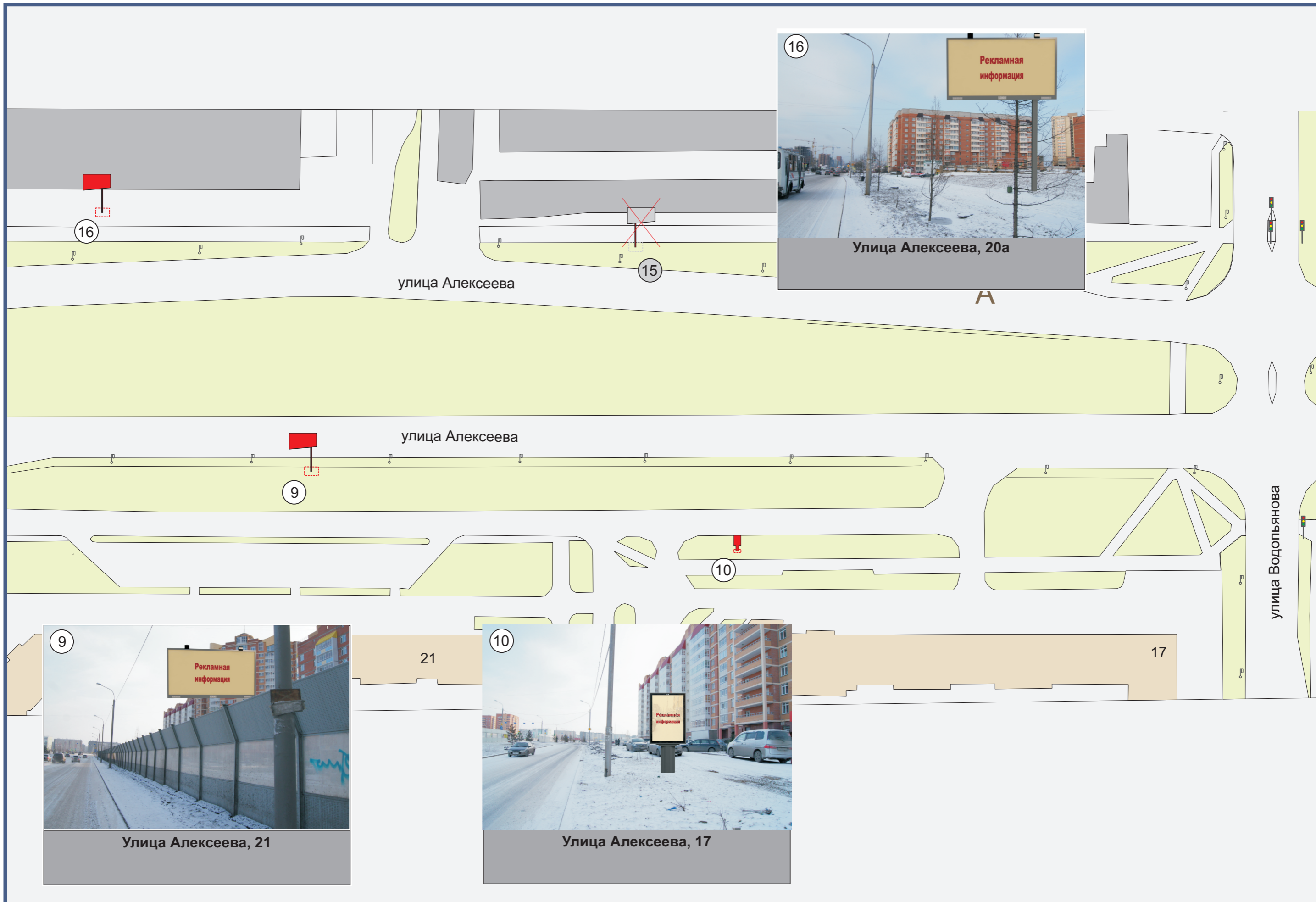




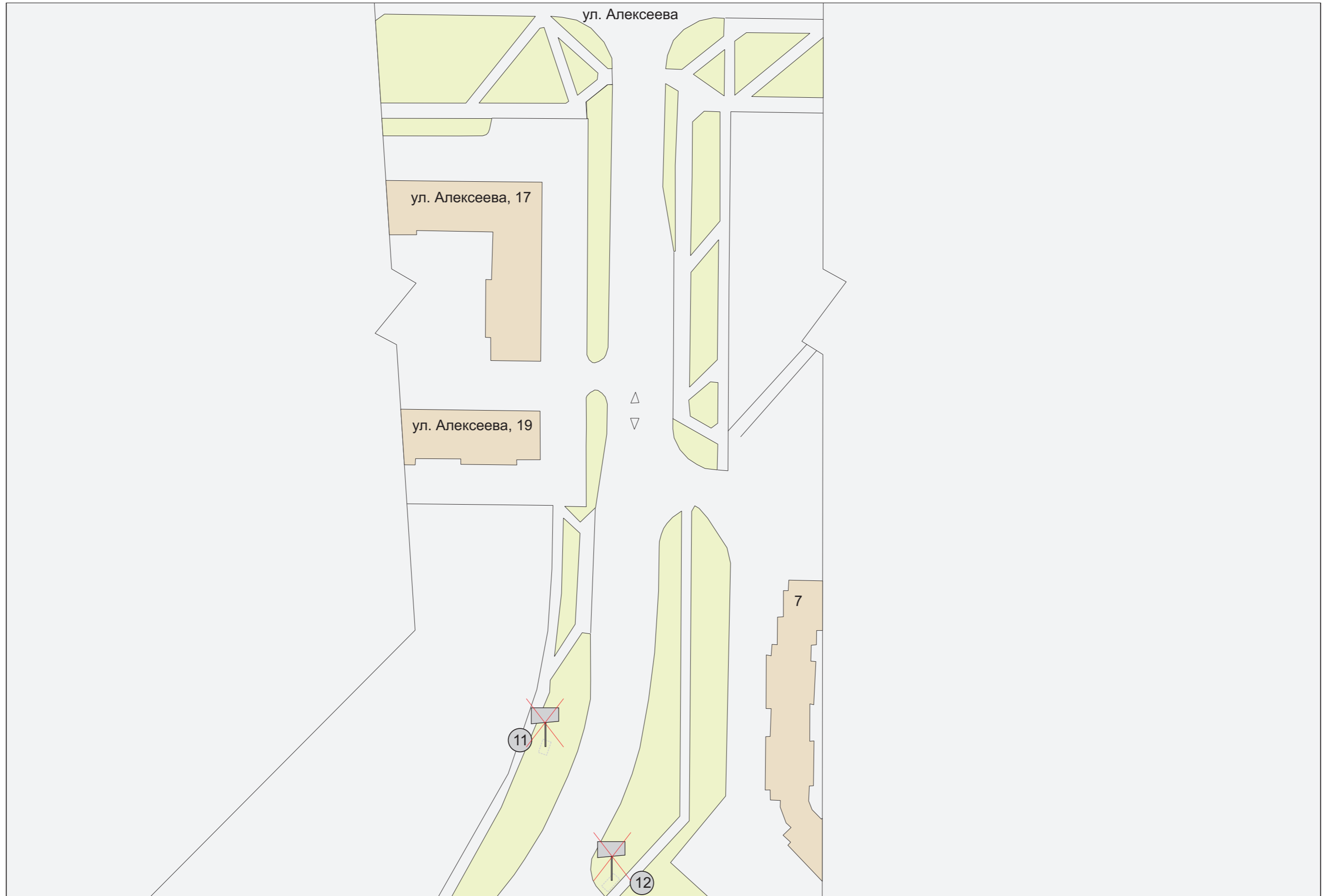


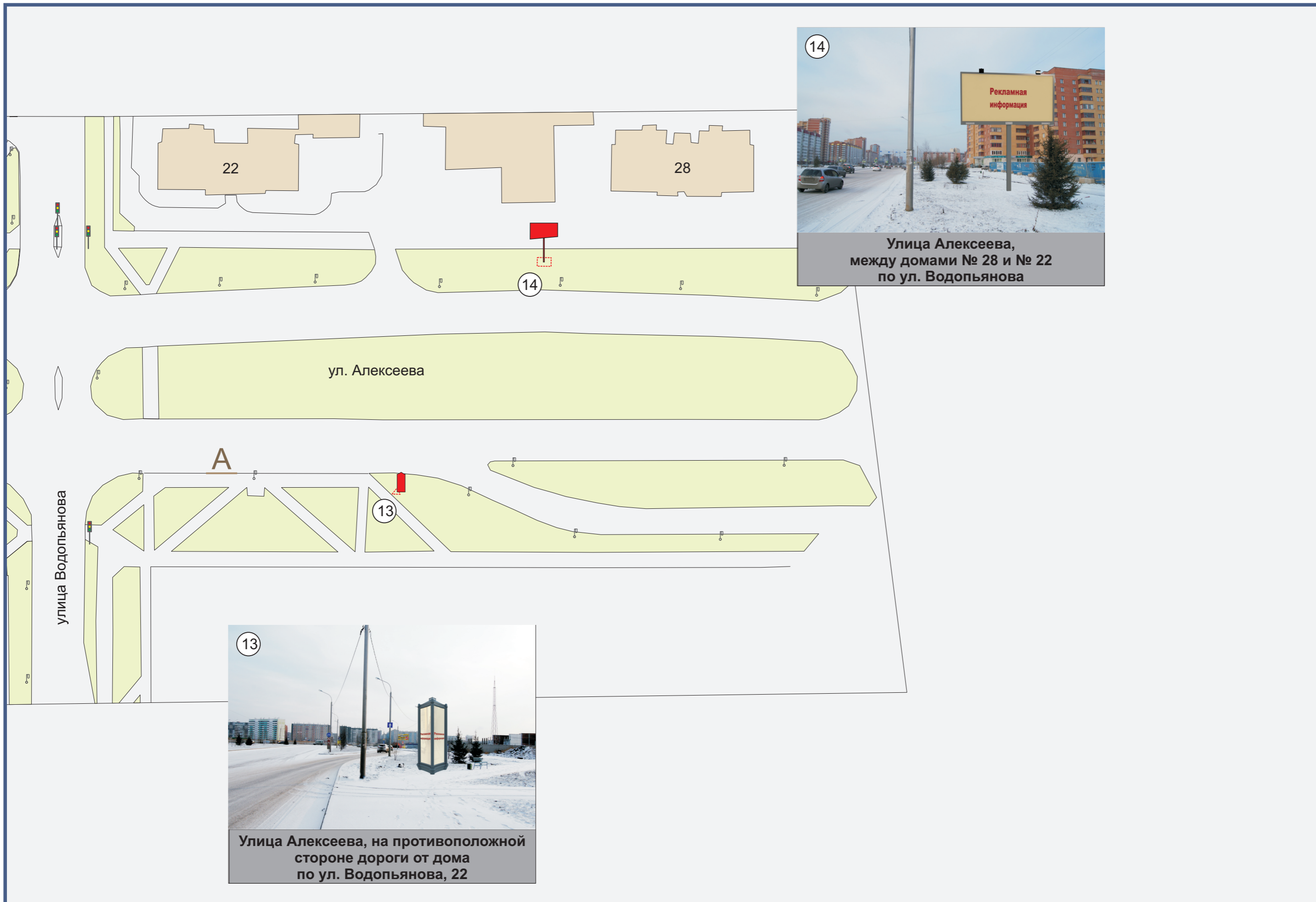












Улица Алексеева, между домами № 28 и № 22 по ул. Водопьянова



Улица Алексеева, на противоположной стороне дороги от дома по ул. Водопьянова, 22