

ПРОЕКТ СХЕМЫ РАЗМЕЩЕНИЯ РЕКЛАМНЫХ КОНСТРУКЦИЙ

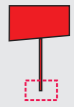
ПО ПР-ТУ КОМСОМОЛЬСКОМУ В СОВЕТСКОМ РАЙОНЕ ГОРОДА КРАСНОЯРСКА



УСЛОВНЫЕ ОБОЗНАЧЕНИЯ:

МЕСТА УСТАНОВКИ РЕКЛАМНЫХ КОНСТРУКЦИЙ:

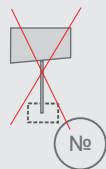
МЕСТА УСТАНОВКИ РЕКЛАМНЫХ КОНСТРУКЦИЙ, УСТАНОВЛЕННЫХ НА ОСНОВАНИИ РАЗРЕШЕНИЙ, ДАЛЬНЕЙШАЯ ЭКСПЛУАТАЦИЯ КОТОРЫХ НЕ НАРУШАЕТ ТРЕБОВАНИЯ ДЕЙСТВУЮЩЕГО ЗАКОНОДАТЕЛЬСТВА, ВКЛЮЧЕННЫЕ В СХЕМУ РАЗМЕЩЕНИЯ РЕКЛАМНЫХ КОНСТРУКЦИЙ:



- ЩИТОВАЯ КОНСТРУКЦИЯ С РАЗМЕРОМ ИНФОРМАЦИОННОГО ПОЛЯ 6,0 м x 3,0 м (ЩИТ) ЛИБО ЩИТОВАЯ КОНСТРУКЦИЯ С РАЗМЕРОМ ИНФОРМАЦИОННОГО ПОЛЯ 6,0 м x 3,2 м С АВТОМАТИЧЕСКОЙ СМЕНОЙ ИЗОБРАЖЕНИЯ (ПРИЗМАТРОН).



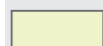
- ЩИТОВАЯ КОНСТРУКЦИЯ С РАЗМЕРОМ ИНФОРМАЦИОННОГО ПОЛЯ 6,0 м x 3,0 м (ЩИТ) ЛИБО ЩИТОВАЯ КОНСТРУКЦИЯ С РАЗМЕРОМ ИНФОРМАЦИОННОГО ПОЛЯ 6,0 м x 3,2 м С АВТОМАТИЧЕСКОЙ СМЕНОЙ ИЗОБРАЖЕНИЯ (ПРИЗМАТРОН).

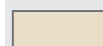


- МЕСТО УСТАНОВКИ РЕКЛАМНОЙ КОНСТРУКЦИИ, НЕ СОГЛАСОВАННОЕ УПОЛНОМОЧЕННЫМИ ОРГАНАМИ



- РЕКЛАМНЫЕ КОНСТРУКЦИИ, УСТАНОВЛЕННЫЕ НА ОСНОВАНИИ РАЗРЕШЕНИЯ, ДАЛЬНЕЙШАЯ ЭКСПЛУАТАЦИЯ КОТОРЫХ НАРУШАЕТ ТРЕБОВАНИЯ ДЕЙСТВУЮЩЕГО ЗАКОНОДАТЕЛЬСТВА

 - ГАЗОН

 - ЗДАНИЯ



- СВЕТОФОР



- ОСТАНОВОЧНЫЙ ПУНКТ ДВИЖЕНИЯ ОБЩЕСТВЕННОГО ТРАНСПОРТА



- ОПОРА ГОРОДСКОГО ОСВЕЩЕНИЯ



- ПЕШЕХОДНЫЙ ПЕРЕХОД

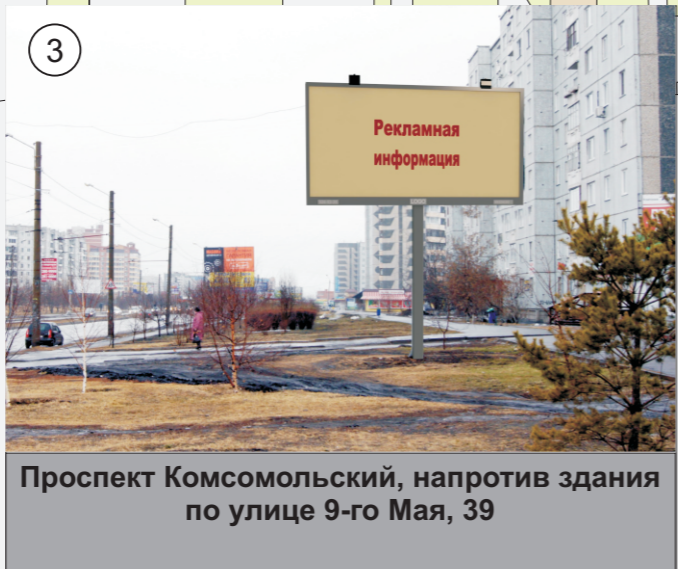
ПРИМЕЧАНИЕ:

СВЕДЕНИЯ О РЕКЛАМНЫХ МЕСТАХ УКАЗЫВАЮТСЯ В ПАСПОРТАХ РЕКЛАМНЫХ МЕСТ





24
Проспект Комсомольский, 30 м до юго-восточного фасада дома по ул. 9 Мая, 37 при движении к ул. 9 Мая



3
Проспект Комсомольский, напротив здания по улице 9-го Мая, 39

