

СХЕМА РАЗМЕЩЕНИЯ РЕКЛАМНЫХ КОНСТРУКЦИЙ

ПО СЕВЕРНОМУ ШОССЕ В ЦЕНТРАЛЬНОМ РАЙОНЕ ГОРОДА КРАСНОЯРСКА



УСЛОВНЫЕ ОБОЗНАЧЕНИЯ:

МЕСТА УСТАНОВКИ РЕКЛАМНЫХ КОНСТРУКЦИЙ:

МЕСТА УСТАНОВКИ РЕКЛАМНЫХ КОНСТРУКЦИЙ, УСТАНОВЛЕННЫХ НА ОСНОВАНИИ РАЗРЕШЕНИЙ, ДАЛЬНЕЙШАЯ ЭКСПЛУАТАЦИЯ КОТОРЫХ НЕ НАРУШАЕТ ТРЕБОВАНИЯ ДЕЙСТВУЮЩЕГО ЗАКОНОДАТЕЛЬСТВА, ВКЛЮЧЕННЫЕ В СХЕМУ РАЗМЕЩЕНИЯ РЕКЛАМНЫХ КОНСТРУКЦИЙ:



- ЩИТОВАЯ КОНСТРУКЦИЯ С РАЗМЕРОМ ИНФОРМАЦИОННОГО ПОЛЯ 6,0 м x 3,0 м (ЩИТ) ЛИБО ЩИТОВАЯ КОНСТРУКЦИЯ С РАЗМЕРОМ ИНФОРМАЦИОННОГО ПОЛЯ 6,0 м x 3,2 м С АВТОМАТИЧЕСКОЙ СМЕНОЙ ИЗОБРАЖЕНИЯ (ПРИЗМАТРОН);



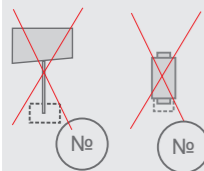
- ЩИТОВАЯ КОНСТРУКЦИЯ С РАЗМЕРОМ ИНФОРМАЦИОННОГО ПОЛЯ 6,0 м x 3,0 м (ЩИТ) ЛИБО ЩИТОВАЯ КОНСТРУКЦИЯ С РАЗМЕРОМ ИНФОРМАЦИОННОГО ПОЛЯ 6,0 м x 3,2 м С АВТОМАТИЧЕСКОЙ СМЕНОЙ ИЗОБРАЖЕНИЯ (ПРИЗМАТРОН);



- ИНАЯ РЕКЛАМНАЯ КОНСТРУКЦИЯ, ВЫПОЛНЕННАЯ ПО ИНДИВИДУАЛЬНОМУ ПРОЕКТУ.



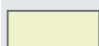
- ИНАЯ РЕКЛАМНАЯ КОНСТРУКЦИЯ, ВЫПОЛНЕННАЯ ПО ИНДИВИДУАЛЬНОМУ ПРОЕКТУ.

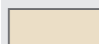


- МЕСТА УСТАНОВКИ РЕКЛАМНЫХ КОНСТРУКЦИЙ, НЕ СОГЛАСОВАННЫЕ УПОЛНОМОЧЕННЫМИ ОРГАНАМИ



- РЕКЛАМНЫЕ КОНСТРУКЦИИ, УСТАНОВЛЕННЫЕ НА ОСНОВАНИИ РАЗРЕШЕНИЯ, ДАЛЬНЕЙШАЯ ЭКСПЛУАТАЦИЯ КОТОРЫХ НАРУШАЕТ ТРЕБОВАНИЯ ДЕЙСТВУЮЩЕГО ЗАКОНОДАТЕЛЬСТВА

 - ГАЗОН

 - ЗДАНИЯ



- СВЕТОФОР



- ОПОРА ГОРОДСКОГО ОСВЕЩЕНИЯ



- ОСТАНОВОЧНЫЙ ПУНКТ ДВИЖЕНИЯ ОБЩЕСТВЕННОГО ТРАНСПОРТА

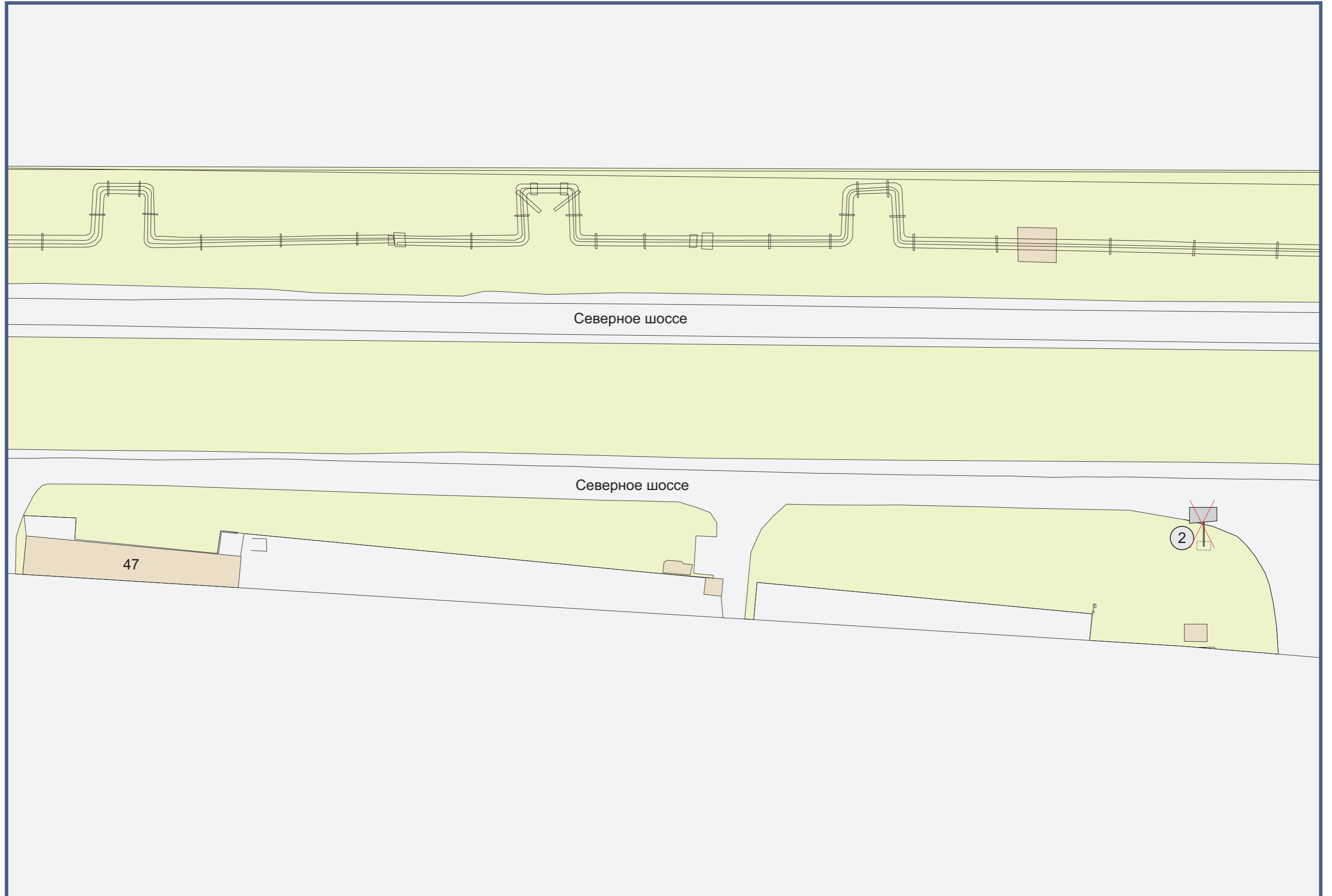


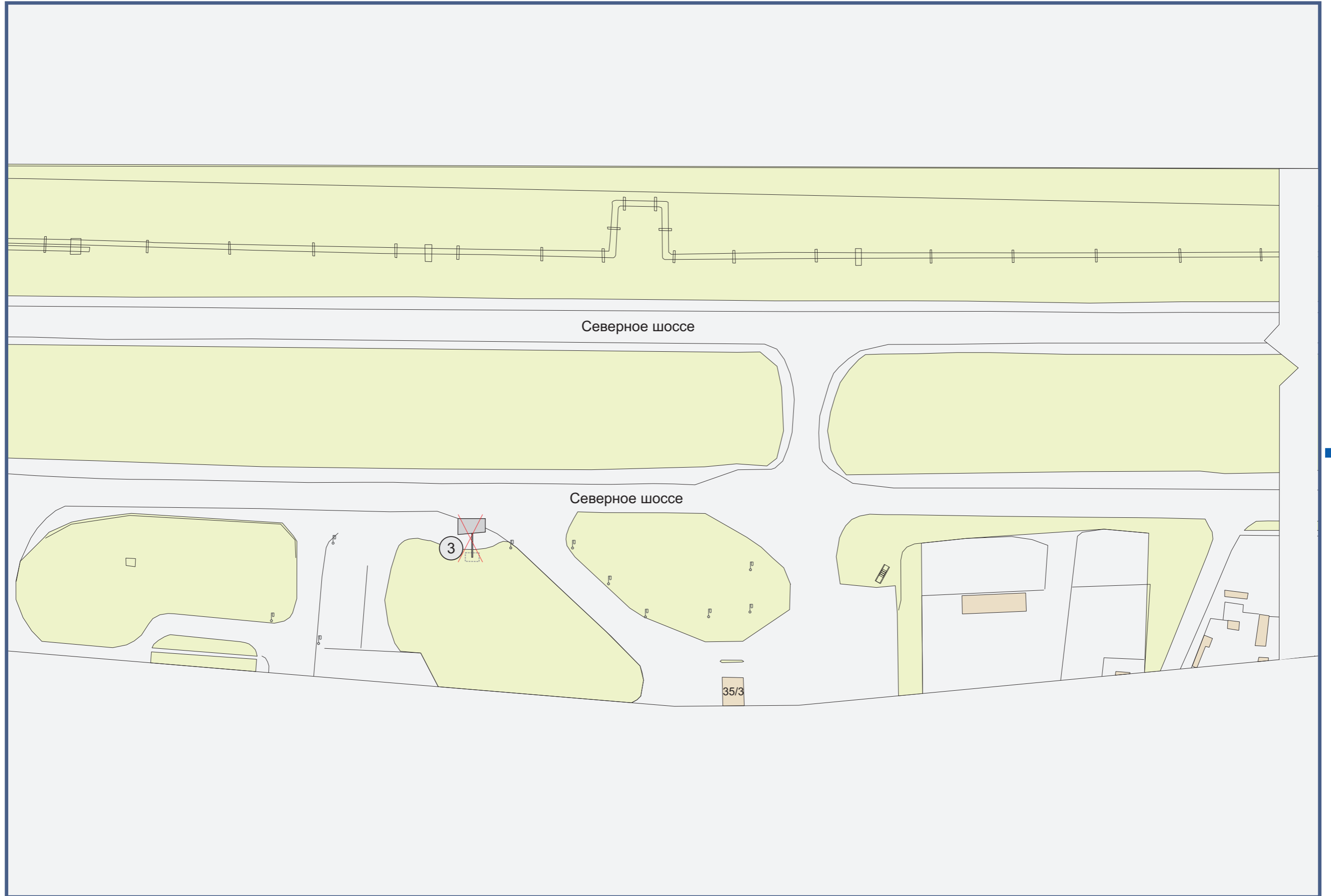
- ПЕШЕХОДНЫЙ ПЕРЕХОД

ПРИМЕЧАНИЕ:

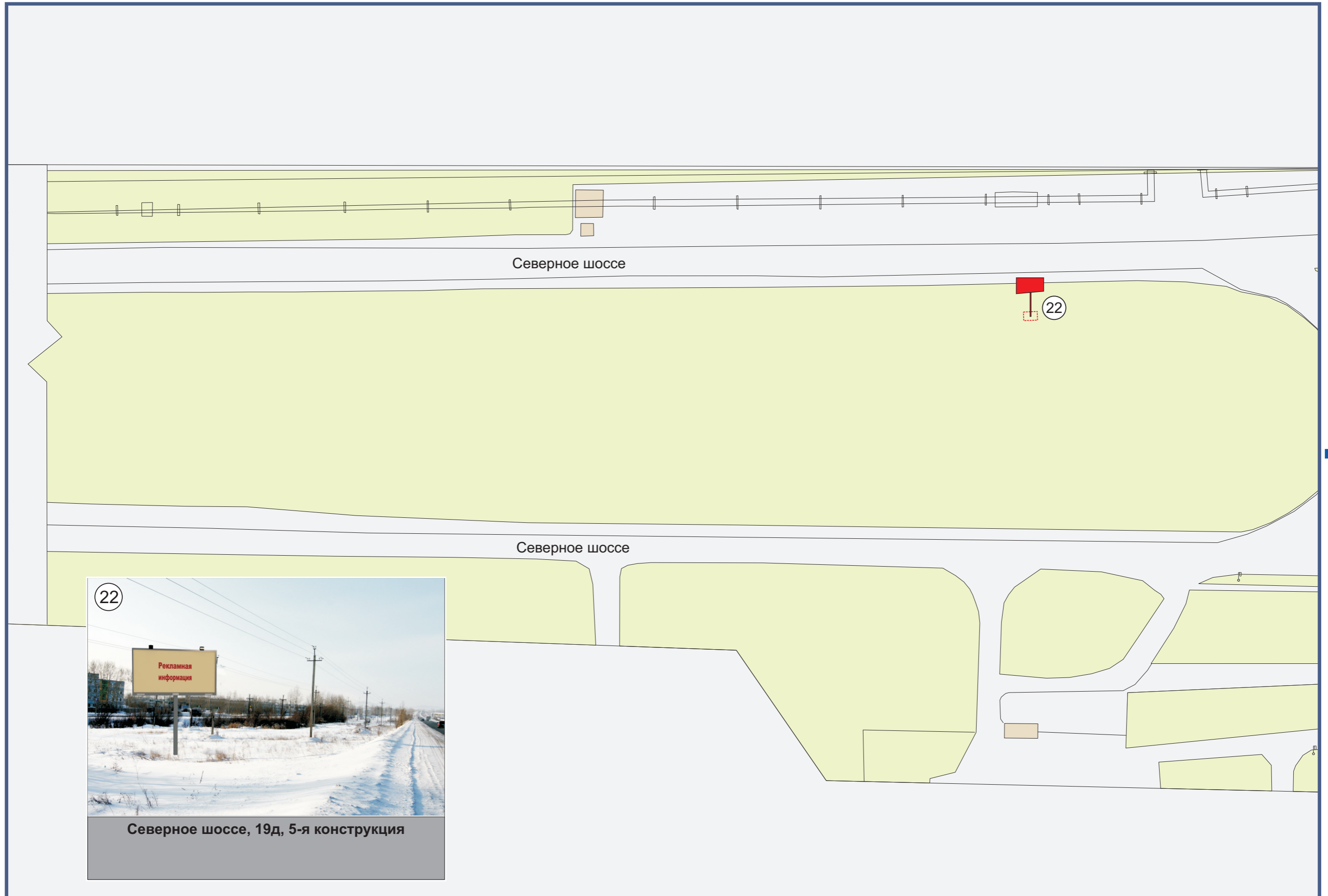
СВЕДЕНИЯ О РЕКЛАМНЫХ МЕСТАХ УКАЗЫВАЮТСЯ В ПАСПОРТАХ РЕКЛАМНЫХ МЕСТ















Северное шоссе, 17,
на противоположной стороне дороги

