

СХЕМА РАЗМЕЩЕНИЯ РЕКЛАМНЫХ КОНСТРУКЦИЙ НА ТЕРРИТОРИИ ИСТОРИЧЕСКОЙ ЧАСТИ ГОРОДА КРАСНОЯРСКА

ПО УЛИЦЕ РЕСПУБЛИКИ В ЖЕЛЕЗНОДОРОЖНОМ И ЦЕНТРАЛЬНОМ РАЙОНАХ



УСЛОВНЫЕ ОБОЗНАЧЕНИЯ:

МЕСТА УСТАНОВКИ РЕКЛАМНЫХ КОНСТРУКЦИЙ:

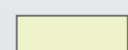
МЕСТА УСТАНОВКИ РЕКЛАМНЫХ КОНСТРУКЦИЙ, РАЗМЕЩЕННЫЕ НА ОСНОВАНИИ ДЕЙСТВУЮЩЕГО РАЗРЕШЕНИЯ, ВКЛЮЧЕННЫЕ В СХЕМУ РАЗМЕЩЕНИЯ РЕКЛАМНЫХ КОНСТРУКЦИЙ:



- ЩИТОВАЯ КОНСТРУКЦИЯ С РАЗМЕРОМ ИНФОРМАЦИОННОГО ПОЛЯ 3,7 м x 2,7 м С АВТОМАТИЧЕСКОЙ СМЕНОЙ ИЗОБРАЖЕНИЯ (СИТИБОРД).



- ЩИТОВАЯ КОНСТРУКЦИЯ С РАЗМЕРОМ ИНФОРМАЦИОННОГО ПОЛЯ 3,7 м x 2,7 м С АВТОМАТИЧЕСКОЙ СМЕНОЙ ИЗОБРАЖЕНИЯ (СИТИБОРД).



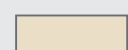
- ГАЗОН



- СВЕТОФОР



- ОПОРА ГОРОДСКОГО ОСВЕЩЕНИЯ



- ЗДАНИЯ



- ОСТАНОВОЧНЫЙ ПУНКТ ДВИЖЕНИЯ
ОБЩЕСТВЕННОГО ТРАНСПОРТА



- ГРАНИЦА РАЙОНА



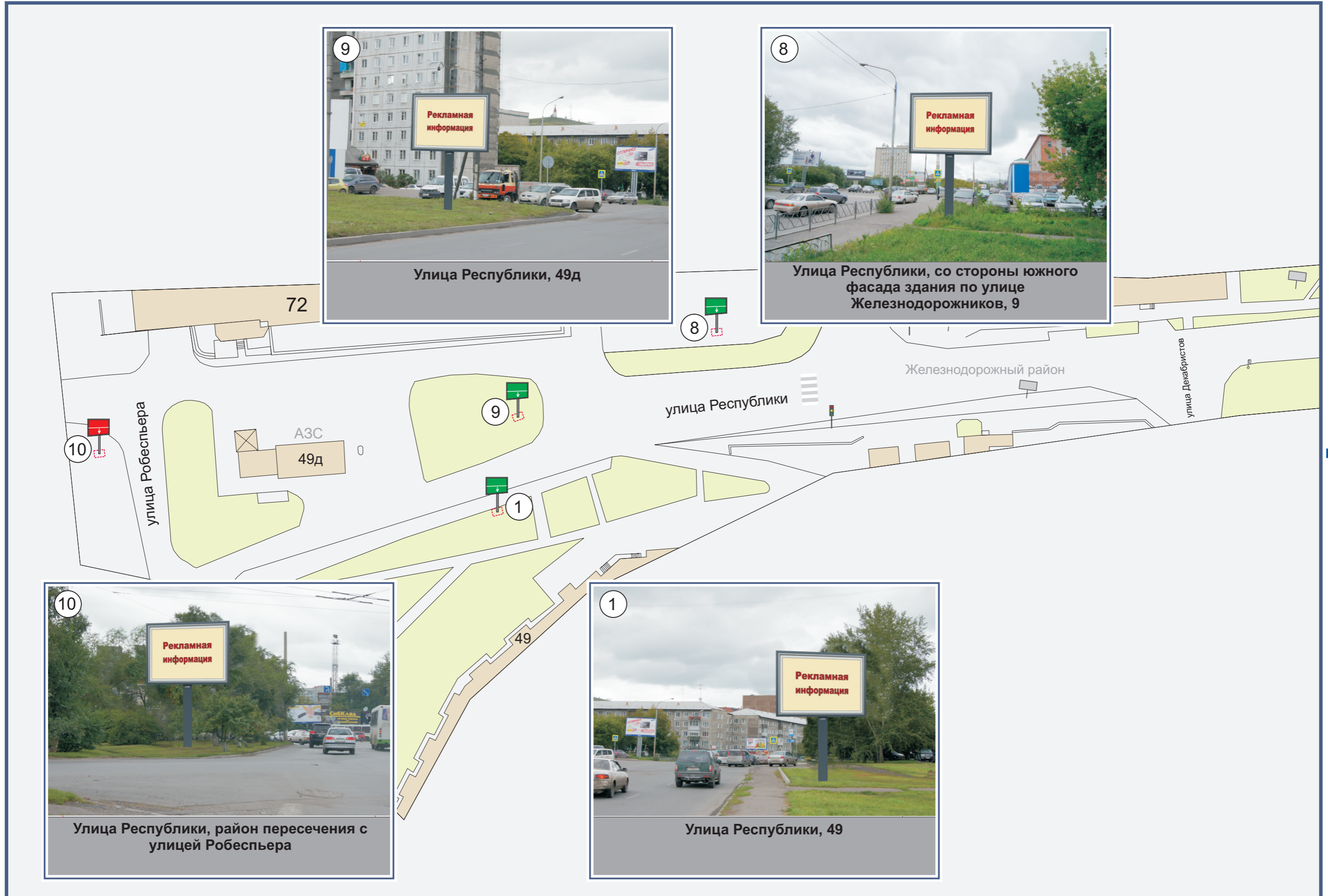
- РЕКЛАМНЫЕ КОНСТРУКЦИИ,
УСТАНОВЛЕННЫЕ НА ОСНОВАНИИ
ДЕЙСТВУЮЩИХ РАЗРЕШЕНИЙ



- ПЕШЕХОДНЫЙ ПЕРЕХОД

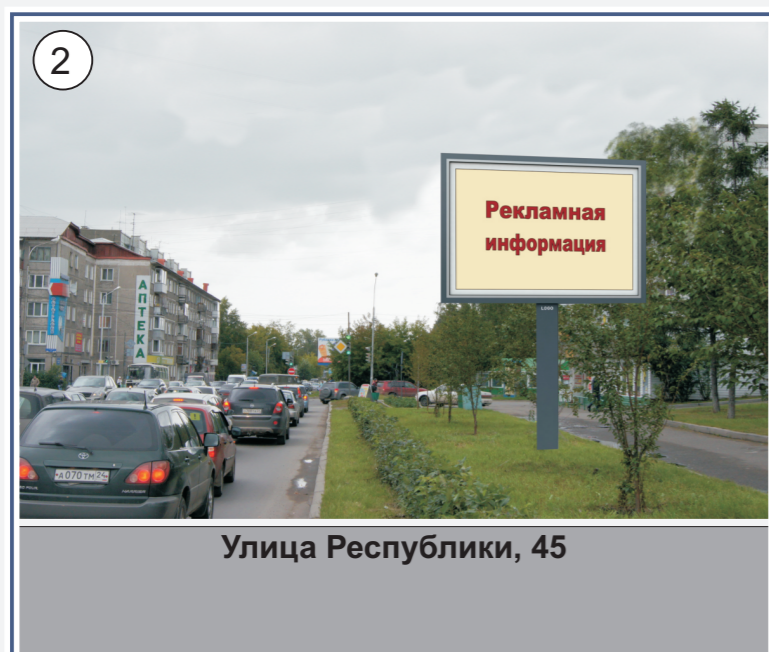
ПРИМЕЧАНИЕ:

СВЕДЕНИЯ О РЕКЛАМНЫХ МЕСТАХ УКАЗЫВАЮТСЯ В ПАСПОРТАХ РЕКЛАМНЫХ МЕСТ

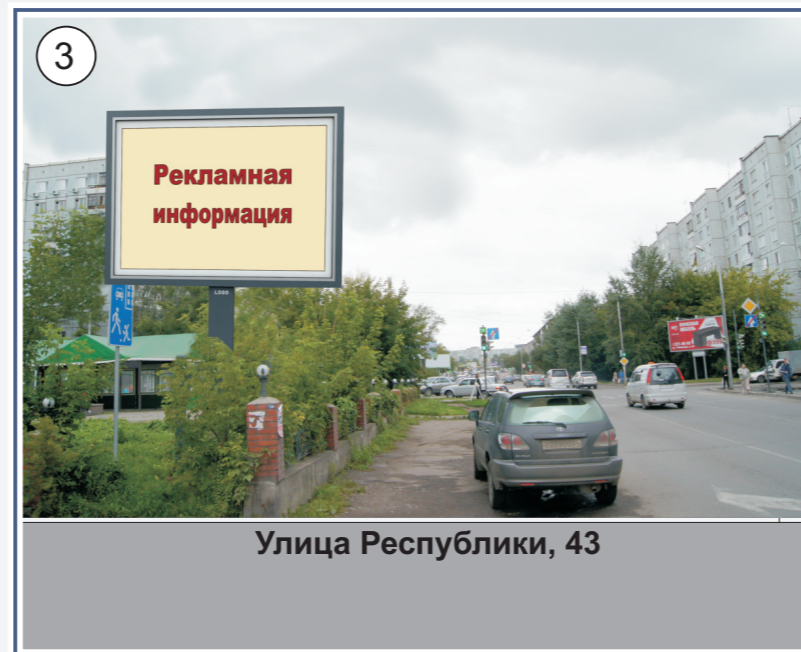




Улица Республики, 42



Улица Республики, 45



Улица Республики, 43



Улица Республики, 41

