


СХЕМА РАЗМЕЩЕНИЯ РЕКЛАМНЫХ КОНСТРУКЦИЙ НА ТЕРРИТОРИИ ИСТОРИЧЕСКОЙ ЧАСТИ ГОРОДА КРАСНОЯРСКА

ПО УЛИЦЕ КАРАТАНОВА В ЦЕНТРАЛЬНОМ РАЙОНЕ




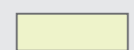
УСЛОВНЫЕ ОБОЗНАЧЕНИЯ:

МЕСТА УСТАНОВКИ РЕКЛАМНЫХ КОНСТРУКЦИЙ:

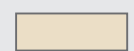
 - ЩИТОВАЯ КОНСТРУКЦИЯ С РАЗМЕРОМ ИНФОРМАЦИОННОГО ПОЛЯ 1,2 м x 1,8 м (ПИЛОН).

МЕСТА УСТАНОВКИ РЕКЛАМНЫХ КОНСТРУКЦИЙ, РАЗМЕЩЕННЫЕ НА ОСНОВАНИИ ДЕЙСТВУЮЩЕГО РАЗРЕШЕНИЯ, ВКЛЮЧЕННЫЕ В СХЕМУ РАЗМЕЩЕНИЯ РЕКЛАМНЫХ КОНСТРУКЦИЙ:

 - ТУМБА (ПИЛЛАР) С РАЗМЕРОМ ИНФОРМАЦИОННОГО ПОЛЯ 1,4 м x 3,0 м, 0,85 м x 3,0 м,;



- ГАЗОН



- ЗДАНИЯ



- РЕКЛАМНЫЕ КОНСТРУКЦИИ,
УСТАНОВЛЕННЫЕ НА ОСНОВАНИИ
ДЕЙСТВУЮЩИХ РАЗРЕШЕНИЙ



- СВЕТОФОР



- ОСТАНОВОЧНЫЙ ПУНКТ ДВИЖЕНИЯ
ОБЩЕСТВЕННОГО ТРАНСПОРТА



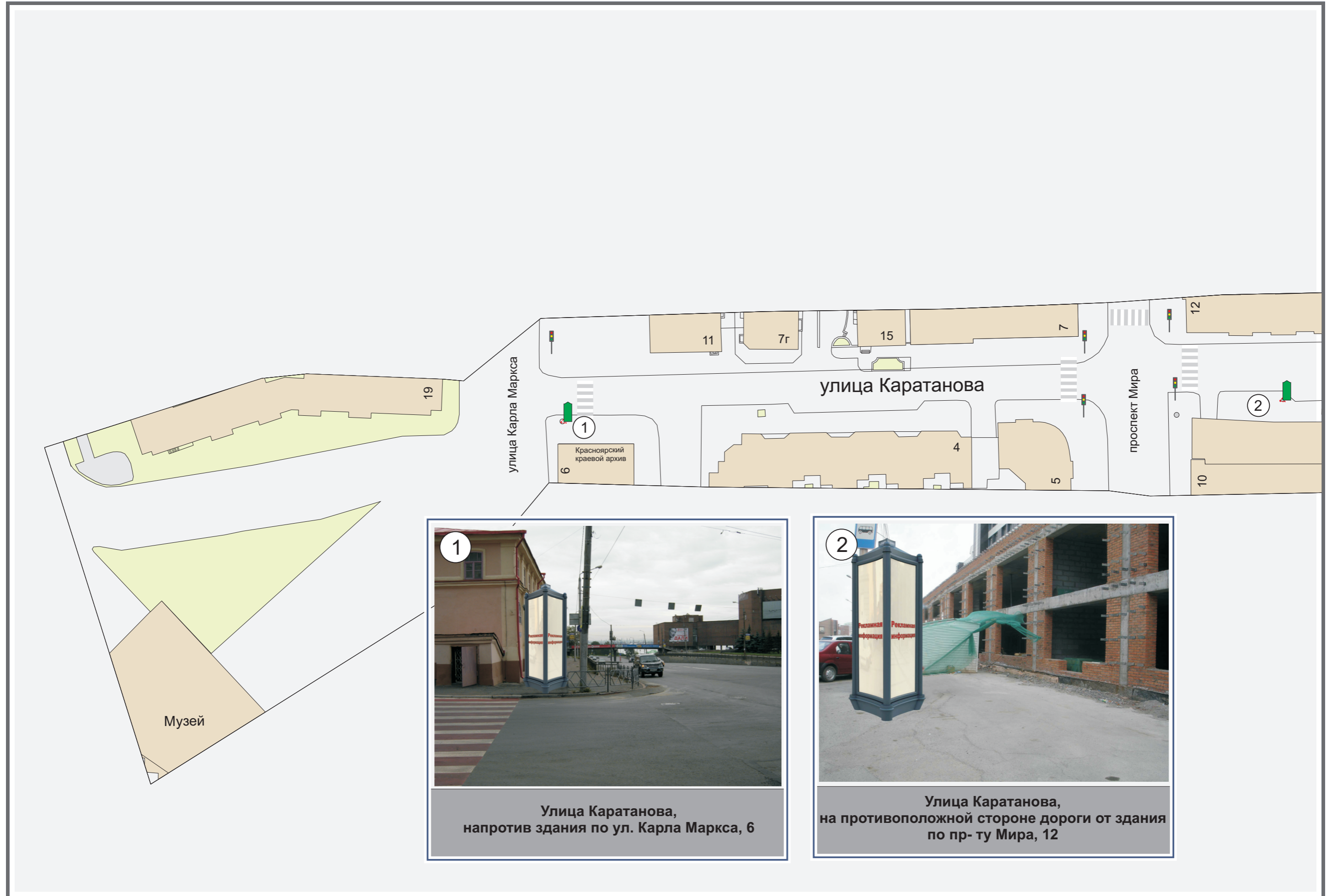
- ОПОРА ГОРОДСКОГО ОСВЕЩЕНИЯ



- ПЕШЕХОДНЫЙ ПЕРЕХОД

ПРИМЕЧАНИЕ:

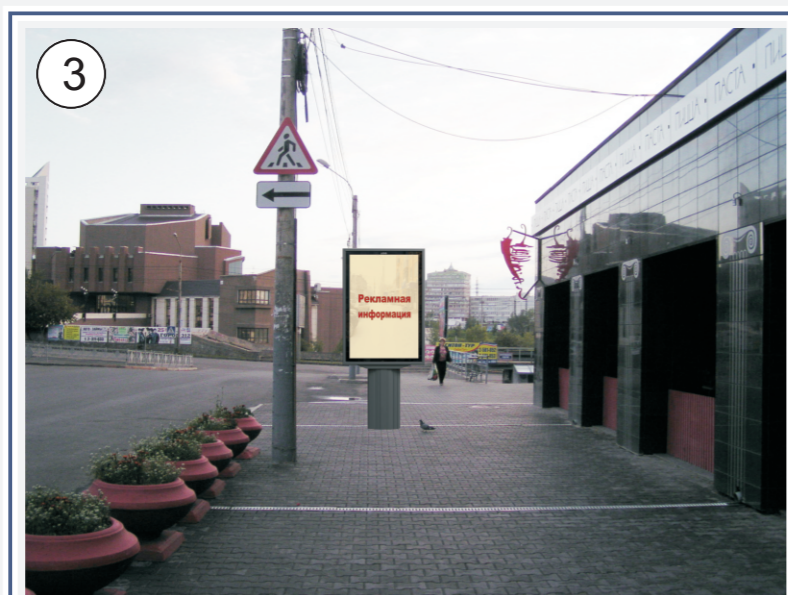
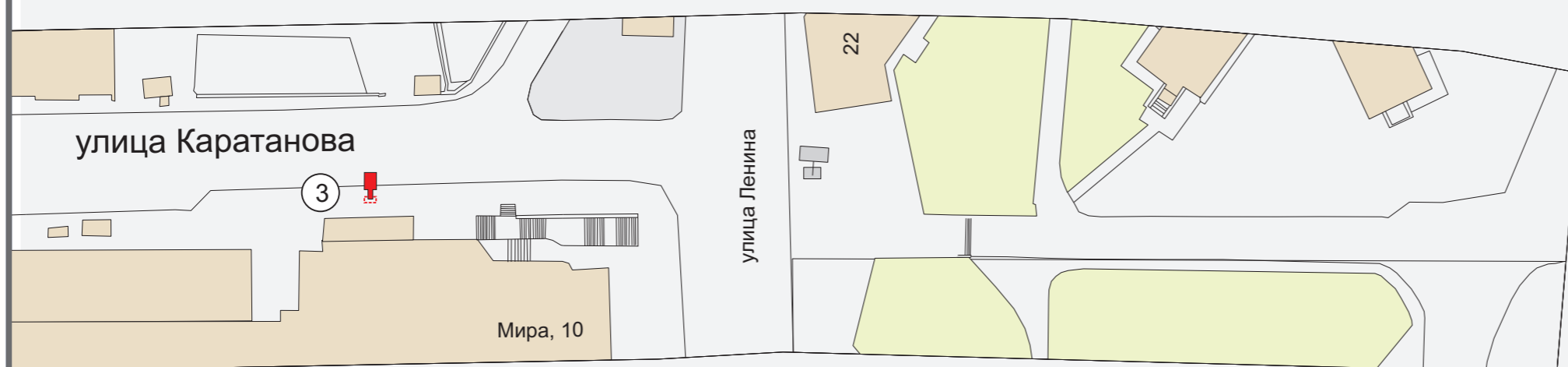
СВЕДЕНИЯ О РЕКЛАМНЫХ МЕСТАХ УКАЗЫВАЮТСЯ В ПАСПОРТАХ РЕКЛАМНЫХ МЕСТ



Улица Каратанова, напротив здания по ул. Карла Маркса, 6



Улица Каратанова, на противоположной стороне дороги от здания по пр- ту Мира, 12



Улица Каратанова,
на противоположной стороне дороги от здания
по пр- ту Ми́ра, 10